

УТВЕРЖДАЮ:

Первый заместитель министра – начальник
управления лесного хозяйства
министерства природных ресурсов
и экологии Саратовской области

 Колдаев А.В.

«27» сентября 2014 г.

Акт
лесопатологического обследования № 005/01

лесных насаждений Аркадакское лесничества (лесопарка)

Саратовская область (субъект Российской Федерации)

Способ лесопатологического обследования: 1. Визуальный

☒

2. Инструментальный

Место проведения

Участковое лесничество	Урочище (дача)	Квартал (кварталы)	Выдел (выделы)	Площадь, га
Роговское		12	7	38,0
Роговское		21	3	19,0
Роговское		31	9	12,0
Роговское		38	2	10,0
Ильменское		1	22	10,0
Ильменское		23	13	21,0
Ильменское		37	3	40,0

Лесопатологическое обследование проведено на общей площади 150 га.

1. Визуальное лесопатологическое обследование

Наземное

V

Дистанционное

1.1. На площади 150 га фактическая таксационная характеристика лесного насаждения соответствует (не соответствует) таксационному описанию. Причины несоответствия: лесоустройство проводилось 23 года назад.

Список участков с выявленными несоответствиями приведён в приложении № 1 к настоящему Акту.

1.2. Лесные насаждения с нарушенной и утраченной устойчивостью выявлены на площади 80 га:

Участковое лесничество	Урочище (дача)	Площадь, га		Причина ослабления (гибели)
		с нарушенной устойчивостью	с утраченной устойчивостью	
Роговское		79		275
Ильменское		31		275
Ильменское		40		466
Итого		150		

Состояние обследованных лесных насаждений приведено в приложениях 1.1-1.4 к Акту в зависимости от метода проведения ЛПО.

1.3. В обследованных лесных участках прогнозируется:

Прогноз	Площадь, га
Ослабление лесных насаждений	9
Усыхание лесных насаждений различной степени	2
Развитие очагов вредных организмов	-

1.4. Обнаружено загрязнение лесного участка отходами и выбросами: **промышленными** ☐
бытовыми ☐

Вид загрязнения	Размеры загрязнения			Объём, кубм	Площадь загрязнения, га
	длина, м	ширина, м	высота, м		
-					

ЗАКЛЮЧЕНИЕ

Оценка текущего санитарного и лесопатологического состояния лесных насаждений, назначенные профилактические мероприятия по защите лесов, агитационные мероприятия:

Роговское участковое лесничество кв.21 в.3, кв.31 в.9, Ильменское участковое лесничество кв.1 в.22, кв.23 в.13 требуют дальнейшего визуального наблюдения;

Роговское участковое лесничество кв.12 в.7, кв.38 в.2, Ильменское участковое лесничество кв.37 в.3 требуют дальнейшего инструментального наблюдения;

Исполнитель работ по проведению лесопатологического обследования:

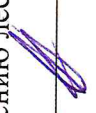
ФИО Леуткин А.А. Подпись 

ФИО Сорокин А.В. Подпись 

14.09.2017г.

**Ведомость лесных участков с выявленными несоответствиями таксационным описаниям
по Роговскому участковому лесничеству**

Источник данных	Год проведения лесосурейства	Номер квартала	Номер выдела	Площадь выдела, га	Целевое назначение лесов	Категория защитных лесов	Номер лесопатологического выдела	Площадь лесопатологического выдела, га	Таксационная характеристика										Заложено пробных площадей	
									состав	порода	возраст, лет	средняя высота, м	средний диаметр, см	тип леса	тип условий местопроизрастания	плотота	бонитет	запас, куб.м/га		
ТО	1994	12	7	38	защитные	Леса пустынь,п/лус	1	38	4Дпв4Лп2КлО+С	Д	60	18	24	ДБм	С1_2	0,7	2	180		
Ф	2017	12	7	38	защитные	Леса пустынь,п/лус	1	38	4Дпв4Лп2КлО+С	Д	83	18	24	ДБм	С1_2	0,7	2	180		
ТО	1994	21	3	19	защитные	Нерестоохранные полосы	1	19	4Дпв3Лп+3Ос+Кл	Д	65	15	20	Дкл	Д2-3П	0,7	3	150		
Ф	2017	21	3	19	защитные	Нерестоохранные полосы	1	19	4Дпв3Лп+3Ос+Кл	Д	88	15	20	Дкл	Д2-3П	0,7	3	150		
ТО	1994	31	9	32	защитные	Леса пустынь,п/лус	1	12	8Дпв2Лп+Ос	Д	75	21	26	Дкеж	Д3П	0,6	2	190		
Ф	2017	31	9	32	защитные	Леса пустынь,п/лус	1	12	8Дпв2Лп+Ос	Д	98	21	26	Дкеж	Д3П	0,6	2	190		
ТО	1994	38	2	22	защитные	Леса пустынь,п/лус	1	10	5Дбв3Ясз1Лп+В	Д	80	18	26	ДОС	Д2	0,7	3	180		
Ф	2017	38	2	22	защитные	Леса пустынь,п/лус	1	10	5Дбв3Ясз1Лп+В	Д	103	18	26	ДОС	Д2	0,7	3	180		

Исполнитель работ по проведению лесопатологического обследования:
 ФИО Леуткин А.А. Подпись 

**Ведомость лесных участков с выявленными несоответствиями таксационным описаниям
по Ильменскому участковому лесничеству**

Источник данных	Год проведения лесопатологического обследования	Номер квартала	Номер выдела	Площадь выдела, га	Целевое назначение лесов	Категория защитных лесов	Номер лесопатологического выдела	Площадь лесопатологического выдела, га	Таксационная характеристика										Заложено пробных площадей	
									состав	порода	возраст, лет	средняя высота, м	средний диаметр, см	тип леса	тип условий местопрорастания	полнота	бонитет	запас, куб.м/га	количество, шт.	общая площадь, га
ТО	1994	1	22	10,0	защитные	Нерестоохранные полосы	1	10,0	6Дпв3Лп1Ивд	Д	60	19	32	Дкл	Д2_3П	0,3	3	80		
Ф	2017	1	22	10,0	защитные	Нерестоохранные полосы	1	10,0	6Дпв3Лп1Ивд	Д	83	19	32	Дкл	Д2_3П	0,3	3	80		
ТО	1994	23	13	21,0	защитные	Нерестоохранные полосы	1	21,0	8Дпв1Лп1Ос	Д	85	20	32	Дежк	Д3П	0,6	3	180		
Ф	2017	23	13	21,0	защитные	Нерестоохранные полосы	1	21,0	8Дпв1Лп1Ос	Д	108	20	32	Дежк	Д3П	0,6	3	180		
ТО	1994	37	3	40,0	защитные	Леса пустын.,п/пус	1	40,0	10С	С	37	16	16	СД	С2	0,9	1	230		
Ф	2017	37	3	40,0	защитные	Леса пустын.,п/пус	1	40,0	10С	С	60	16	16	СД	С2	0,9	1	230		

Исполнитель работ по проведению лесопатологического обследования:

ФИО Сорокин А.В. Подпись 

Результаты проведения лесопатологического обследования лесных насаждений за июль 2017 г.
(месяц)

Субъект Российской Федерации Саратовская область Лесничество (лесопарк) Аркадакское
участковое лесничество Роговское Урочище (лесная дача)

Номер квартала	Номер выдела	Площадь выдела, га	Целевое назначение лесов	Категория защитных лесов	Номер лесопатологического выдела	Площадь лесопатологического выдела, га	Таксационная характеристика лесного насаждения									Число деревьев на пробе, шт.	без признаков ослабления	Распределение деревьев по категориям состояния, % от запаса										Признаки повреждения деревьев	Доля повреждённых деревьев, %	Причина ослабления, повреждения	Подлёт рубке, %	Назначени е мероприяти		
							состав	порода	возраст	средняя высота, м	средний диаметр, см	тип леса	полнота	бонитет	запас, куб. м/га			вид	площадь, га															
12	7	38	защитные	Леса	1	38	4Дпв3Лп3Ос+Кл	Д	83	18	24	ДБМ	0,7	2	180	100	70	15	10	0	0	5	0	0	0	0	0	111	10	275		370	38	
21	3	19	защитные	Нерестощран	1	19	4Дпв3Лп3Ос+Кл	Д	88	15	20	Дкл	0,7	3	150	100	75	15	5	0	0	5	0	0	0	0	0	111	5	275		352	19	

31	9	32	защитные	Леса	п/п	1	12	8Дпв2Лп+Ос	Д	98	21	26	Дкеж	0,6	2	190	100	70	20	10	0	0	0	0	0	0	0	0	0	111	10	275	352	12
38	2	22	защитные	Леса	п/п	1	10	5ДБВ3Яз1В1Л п+Б	Д	103	18	26	Дос	0,7	3	180	001	75	15	5	0	0	0	0	0	0	0	0	0	111	10	275	370	10

Исполнитель работ по проведению лесопатологического обследования:

ФИО Леуткин А.А. Подпись 

Дата составления документа 14.09.2017 Телефон (884542)4-17-71

Результаты проведения лесопатологического обследования лесных насаждений за июль 2017 г.
(месяц)

Субъект Российской Федерации Саратовская область Лесничество (лесопарк) Аркадакское
участковое лесничество Ильменское Урочище (лесная дача)

23	13	21	защитные	Нересторхран	1	21	8Дпв1Лп1Ос	Д	108	20	32	Джк	0,6	3	180	100	70	10	5	10	21	сильно ослабленные	свежий сухостой	старый сухостой	свежий ветровал	старый ветровал	свежий бурелом	старый бурелом	аварийные деревья	111	5	275		352	21
1	22	10	защитные	Нересторхран	1	10	6Дпв3Лп1Ивд	Д	83	19	32	Дкл	0,3	3	80	100	75	15	5	5	21	усыхающие	свежий сухостой	старый сухостой	свежий ветровал	старый ветровал	свежий бурелом	старый бурелом	аварийные деревья	111	10	275		352	10
1	2	3	Площадь выдела, га	Целевое назначение лесов	Категория защитных лесов	Номер лесопатологического выдела	Площадь лесопатологического выдела, га	состав	порода	возраст	средняя высота, м	средний диаметр, см	тип леса	полнота	бонитет	запас, куб. м/га	Число деревьев на пробе, шт.	без признаков ослабления	Распределение деревьев по категориям состояния, % от запаса										Признаки повреждения деревьев	Доля повреждённых деревьев, %	Причина ослабления, повреждения	Подлежит рубке, %	вид	Назначени е мероприяти	
Номер квартала	Номер выдела	Площадь выдела, га	Целевое назначение лесов	Категория защитных лесов	Номер лесопатологического выдела	Площадь лесопатологического выдела, га	состав	порода	возраст	средняя высота, м	средний диаметр, см	тип леса	полнота	бонитет	запас, куб. м/га	Число деревьев на пробе, шт.	без признаков ослабления	Распределение деревьев по категориям состояния, % от запаса										Признаки повреждения деревьев	Доля повреждённых деревьев, %	Причина ослабления, повреждения	Подлежит рубке, %	вид	Назначени е мероприяти		

37	3	40	защитные	Леса	лесной п/п	1	40	10С	С	60	16	16	16	СД	0,9	1	230	100	75	10	5	5	0	0	0	0	5	0	0	0	111	10	466	370	40
----	---	----	----------	------	------------	---	----	-----	---	----	----	----	----	----	-----	---	-----	-----	----	----	---	---	---	---	---	---	---	---	---	---	-----	----	-----	-----	----

Исполнитель работ по проведению лесопатологического обследования:

ФИО Сорокин А.В. Подпись *Сорокин*

Дата составления документа 14.09.2018 г. Телефон (884542) 4-17-71

ВЫПИСКА ИЗ ГОСУДАРСТВЕННОГО ЛЕСНОГО РЕЕСТРА

на «25» сентября 2017г.

Орган государственной власти, осуществляющий ведение государственного лесного реестра на территории Саратовской области: **министерство природных ресурсов и экологии Саратовской области в лице первого заместителя министра - начальника управления лесного хозяйства Колдаева А.В.**

Правообладатель земель лесного фонда на территории Саратовской области: **министерство природных ресурсов и экологии Саратовской области** (согласно п. 11 Положения о министерстве природных ресурсов и экологии Саратовской области, утвержденного постановлением Правительства Саратовской области от 08 октября 2013 г. № 537-П «Вопросы министерства природных ресурсов и экологии Саратовской области» и п.п. 2 п.1 ст. 83 Лесного кодекса РФ)

Заявитель: Министерство природных ресурсов и экологии Саратовской области (во исполнении пункта 1.7 протокола совещания Департамента лесного хозяйства по Приволжскому федеральному округу, ФБУ «Рослесозащита» №01-05/3678 от 27.12.2016)

Информация по запрашиваемому лесному участку:

Собственность: Российской Федерации

Категория земель: земли лесного фонда

ХАРАКТЕРИСТИКА ЛЕСНОГО УЧАСТКА

Адрес (местоположение) лесного участка: Аркадакский район

Лесничество	Аркадакское
Участковое лесничество	Роговское
Общая площадь, га	79,0
Категория лесов	Защитные
Категория защитности лесов	Ценные леса: леса, расположенные в пустынных, полупустынных, лесостепных, лесотундровых зонах, степях, горах (кв.12, выд.7; кв.38, выд.2); ценные леса: нерестощахранные полосы лесов (кв.21, выд 3); леса, выполняющие функции защиты природных и иных объектов: защитные полосы лесов, расположенные вдоль железнодорожных путей общего пользования, федеральных автомобильных дорог общего пользования, автомобильных дорог общего пользования, находящихся в собственности субъектов Российской Федерации (кв.31, выд.9).

Возможный вид использования Заготовка древесины

Таксационная характеристика лесного участка (по материалам лесоустройства 1994 г.):

№ квартала	№ выдела	Площадь, га	Состав	Возраст	Высота	Диаметр	Бонитет	Тип леса	ТУМ	Полнота	Запас, м3/га
12	7	38,0	4Дпв4Лп2Кло	60	18	24	2	Дбм	С1_2	0,7	180

21	3	19,0	4Дпв3Лп3Ос	55	15	20	3	Дкл	Д2_3п	0,7	150
31	ч9	12,0	8Дпв2Лп	75	21	26	2	Дкеж	Д3п	0,6	190
38	ч2	10,0	5Дбв3Яз1В1Лп	80	18	26	3	Дос	Д2	0,7	180
Итого		79,0									

Наименование, местонахождение юридического лица /ФИО физического лица/ - **лесопользователя (арендатора) / Документы – договор аренды лесного участка отсутствует**

(договор аренды лесного участка, постоянное (бессрочное) пользование лесным участком, договор безвозмездного срочного пользования лесным участком, реквизиты договора, срок пользования)

Информация по запрашиваемому лесному участку:

Собственность: Российской Федерации

Категория земель: земли лесного фонда

ХАРАКТЕРИСТИКА ЛЕСНОГО УЧАСТКА

Адрес (местоположение) лесного участка: Аркадакский район

Лесничество Аркадакское

Участковое Ильменское

лесничество

Общая площадь, га 71,0

Категория лесов Защитные

Категория защитности лесов Ценные леса: нерестоохраняемые полосы лесов (кв.1, выд.22);

леса, расположенные в водоохраных зонах (кв.23, выд.13);

Ценные леса: леса, расположенные в пустынных, полупустынных, лесостепных, лесотундровых зонах, степях, горах (кв.37, выд.3).

Возможный вид использования Заготовка древесины

Таксационная характеристика лесного участка (по материалам лесоустройства 1994 г.):

№ квартала	№ выдела	Площадь, га	Состав	Возраст	Высота	Диаметр	Бонитет	Тип леса	ТУМ	Полнота	Запас, м3/га
1	22	10,0	6ДПВЗЛП1ИВД	60	19	32	3	ДКЛ	Д2_3п	0,3	80
23	13	21,0	8ДПВ1ЛП1ОС	85	20	32	3	ДЕЖК	Д3П	0,6	180
37	3	40,0	10С	37	16	16	1	СД	С2	0,9	230
Итого		71,0									

Наименование, местонахождение юридического лица /ФИО физического лица/ - **лесопользователя (арендатора) / Документы – договор аренды лесного участка отсутствует**

(договор аренды лесного участка, постоянное (бессрочное) пользование лесным участком, договор безвозмездного срочного пользования лесным участком, реквизиты договора, срок пользования)

Особые отметки: нет. Акт лесопатологического обследования №005/01.

Первый заместитель
министра- начальник
управления лесного
хозяйства

Колдаев А.В.

ФИО

25.09.2017 Подпись

Дата

МП



Карта-схема расположения и границы лесного участка

Саратовская область

(субъект Российской Федерации, муниципальное образование)

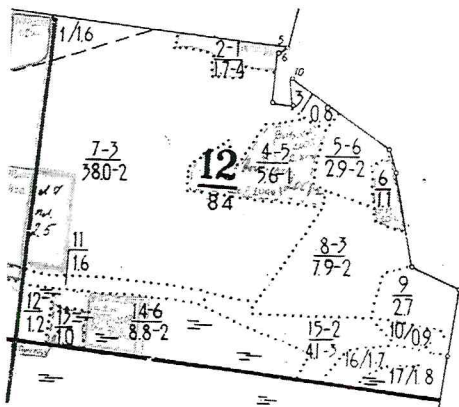
Лесничество (лесопарк) **Аркадакское**

(название)

Участковое лесничество **Роговское**, квартал 12

(название)

Собственность - Российской Федерации;



Первый заместитель
министра- начальник
управления лесного
хозяйства

Колдаев А.В.

ФИО

25.09.2014

Дата

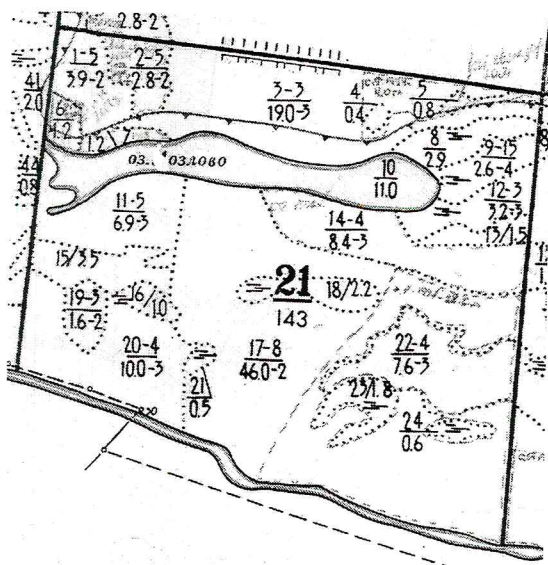
Подпись



Лесничество (лесопарк) Аркадакское

Участковое лесничество **Роговское**, квартал 21

Собственность - Российской Федерации;



Колдаев А.В.

25.09, 2017 Подпись

[illegible]



Карта-схема расположения и границы лесного участка

Саратовская область

(субъект Российской Федерации, муниципальное образование)

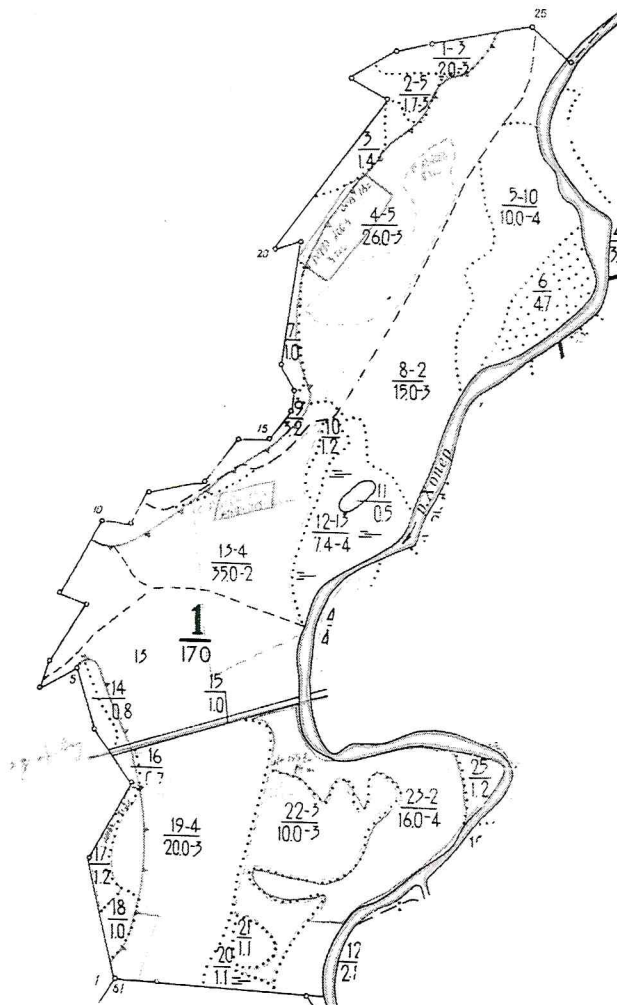
Лесничество (лесопарк) Аркадакское

(название)

Участковое лесничество Ильменское, квартал 1

(название)

Собственность - Российской Федерации;



Первый заместитель
министра- начальник
управления лесного
хозяйства

Колдаев А.В.

ФИО

25.09, 2017 Подпись

Дата



МП

Карта-схема расположения и границы лесного участка

Саратовская область

(субъект Российской Федерации, муниципальное образование)

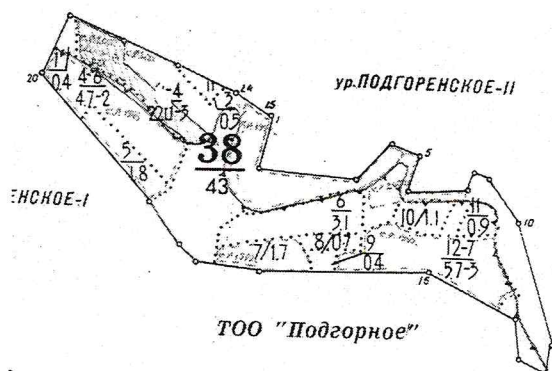
Лесничество (лесопарк) **Аркадакское**

(название)

Участковое лесничество **Роговское**, квартал 38

(название)

Собственность - Российской Федерации;



Первый заместитель
министра- начальник
управления лесного
хозяйства

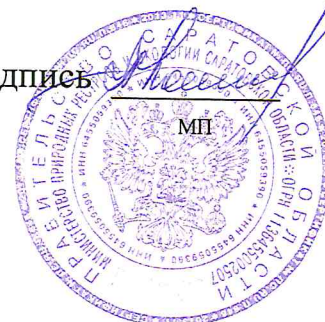
Колдаев А.В.

ФИО

25.09.2017

Дата

Подпись



Карта-схема расположения и границы лесного участка

Саратовская область

(субъект Российской Федерации, муниципальное образование)

Лесничество (лесопарк) **Аркадакское**

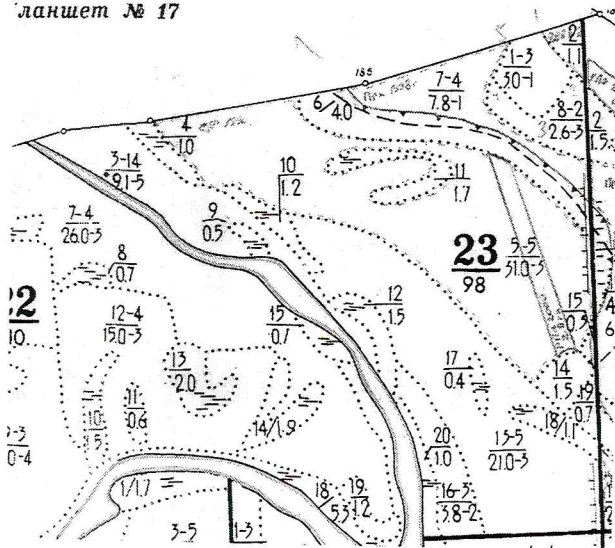
(название)

Участковое лесничество **Ильменское**, квартал 23

(название)

Собственность - Российской Федерации;

Лист № 17



Первый заместитель
министра- начальник
управления лесного
хозяйства

Колдаев А.В.

ФИО

25.09.2017

Дата

Подпись



Карта-схема расположения и границы лесного участка

Саратовская область

(субъект Российской Федерации, муниципальное образование)

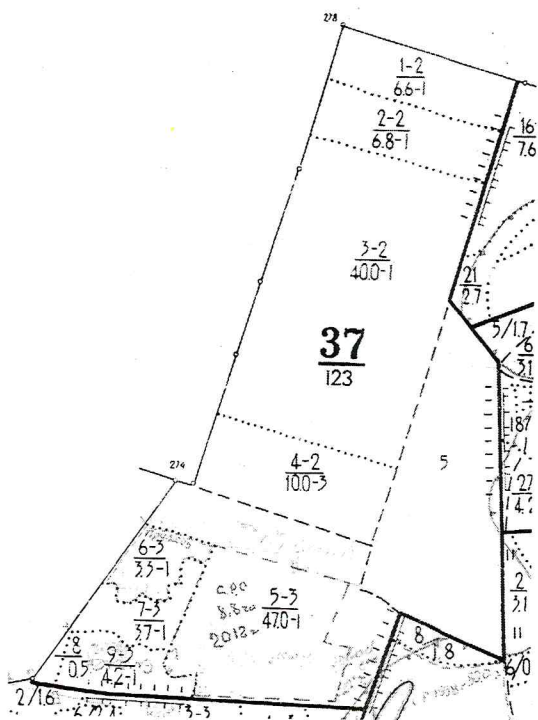
Лесничество (лесопарк) **Аркадакское**

(название)

Участковое лесничество **Ильменское**, квартал 37

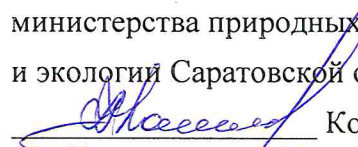
(название)

Собственность - Российской Федерации;



УТВЕРЖДАЮ:

Первый заместитель министра – начальник
управления лесного хозяйства
министерства природных ресурсов
и экологии Саратовской области

 Колдаев А.В.

«27» сентября 20 17 г.

Акт

лесопатологического обследования № 006/01

лесных насаждений Аркадакского лесничества (лесопарка)

Саратовская область(субъект Российской Федерации)

Способ лесопатологического обследования: 1. Визуальный

2. Инструментальный

☐
☒

Место проведения

Участковое лесничество	Урочище (дача)	Квартал (кварталы)	Выдел (выделы)	Площадь, га
Роговское		13	32	2,1

Лесопатологическое обследование проведено на общей площади 2,1 га.

2. Инструментальное обследование лесного участка

2.1. Фактическая таксационная характеристика лесного насаждения соответствует (не соответствует) (нужное подчеркнуть) таксационному описанию. Причины несоответствия: лесоустройство проводилось 23 года назад.

Ведомость лесных участков с выявленными несоответствиями таксационным описаниям приведена в приложении № 1 к Акту.

2.2. Состояние насаждений: **с нарушенной устойчивостью**
с утраченной устойчивостью



причины повреждения:

погодные условия

В том числе:

заселено (отработано) стволовыми вредителями

Вид вредителя	Порода	Встречаемость (% заселённых деревьев)	Степень заселения лесного насаждения (слабая, средняя, сильная)
-			

Повреждено огнём

Вид пожара	Порода	Состояние корневых лап		Состояние корневой шейки		Подсушивание луба	
		процент повреждён- ных огнём корней	процент деревьев с данном повреж- дением	ожог корневой шейки по окружности (1/4; 2/4;3/4;более 3/4)	процент деревьев с данном повреж- дением	по окружности (1/4; 2/4;3/4;более 3/4)	процент деревьев с данном повреж- дением
-							

Поражено болезнями

Вид болезни	Порода	Встречаемость (% поражённых деревьев)	Степень поражения лесного насаждения (слабая, средняя, сильная)
Погодные условия	дуб	28	сильная

2.3. Выборке подлежит 68% деревьев.

в том числе:

ослабленных _____ % (причины назначения) _____

сильно ослабленных _____ % (причины назначения) _____

усыхающих _____ % (причины назначения) _____

свежего сухостоя 27 %.

в том числе: свежего ветровала _____ %

свежего бурелома _____ %

старого ветровала 9 %

в том числе: старого бурелома _____ %

старого сухостоя 32 %

аварийных _____ %

2.4. Полнота лесного насаждения после уборки деревьев, подлежащих рубке, составит 0,19

Критическая полнота для данной категории лесных насаждений составляет - 0,3

ЗАКЛЮЧЕНИЕ

С целью предотвращения негативных процессов или снижения ущерба от их воздействия назначено:

Участковое лесничество	Урочище (дача)	Квартал	Выдел	Площадь, выдела, га	Вид мероприятия	Площадь, мероприятия, га	Порода	Запас на выдел, куб.м	Крайние сроки проведения
Роговское		13	32	2,1	ссп	2,1	д	320	1-4кв. 2018 г.

Ведомость перечета деревьев, назначенных в рубку, и абрислесного участка прилагаются (приложение 2 и 3 к Акту)

Меры по обеспечению возобновления искусственное лесовосстановление

Мероприятия, необходимые для предупреждения повреждения или поражения смежных насаждений сбор в кучи порубочных остатков и сжигание в непожароопасный период.

Сведения для расчёта степени повреждения:

Год образования старого сухостоя 2014 год

Основная причина повреждения древесины погодные условия

Дата проведения обследований 14.09.2017 г.

Исполнитель работ по проведению лесопатологического обследования:

ФИО Леуткин А.А. Подпись 

Ведомость лесных участков с выявленными несоответствиями таксационным описаниям

Источник данных	Год проведения лесосурейства	Номер квартала	Номер выдела	Площадь выдела, га	Целевое назначение лесов	Категория защитных лесов	Номер лесопатологического выдела	Площадь лесопатологического выдела, га	Таксационная характеристика										Заложено пробных площадей	
									состав	порода	возраст, лет	средняя высота, м	средний диаметр, см	тип леса	тип условий местопрорастания	полнота	бонитет	запас, куб.м/га	количество, шт.	общая площадь, га
ТО	1994	13	32	2,1	защитные	Нерестоохранные полосы	1	2,1	10Дпв	Д	60	17	28	Дкл	Д2-3П	0,6	3	150		
Ф	2017	13	32	2,1	защитные	Нерестоохранные полосы	1	2,1	10Дпв	Д	83	17	28	Дкл	Д2-3П	0,6	3	150	1	2,1

Примечание:

ТО – таксационные описания

Ф - фактическая характеристика лесного насаждения

Исполнитель работ по проведению лесопатологического обследования:

ФИО Леуткин А.А. Подпись 

Результаты проведения лесопатологического обследования лесных насаждений за 2017г.

(месяц)

Субъект Российской Федерации Саратовская область Лесничество (лесопарк) Аркадакское
участковое лесничество Роговское Урочище (лесная дача) _____

13	Номер квартала	1	2	3	4	5	6	7	8	9	10	11	12	13	14	15	16	17	18	19	20	21	22	23	24	25	26	27	28	29	30	31	32	33	34	21	
		Номер выдела	Площадь выдела, га		Целевое назначение лесов	Категория защитных лесов	Номер лесопатологического выдела	Площадь лесопатологического выдела, га	10Дпв	Д	83	17	28	Дкл	0,6	3	150	149	4	10	9	9	27	32	0	0	9	0	0	0	112,161	28	Погодные условия	Причина ослабления, повреждения	Подлежит рубке, %	Вид	Назначение мероприятия
		Номер выдела							состав	порода	возраст	средняя высота, м	средний диаметр, см	тип леса	полнота	бонитет	запас, куб. м/га	Число деревьев на пробе, шт.	без признаков ослабления	ослабленные	сильно ослабленные	усыхающие	свежий сухостой	старый сухостой	свежий ветровал	старый ветровал	свежий бурелом	старый бурелом	аварийные деревья	Признаки повреждения деревьев	Доля повреждённых деревьев, %						

Исполнитель работ по проведению лесопатологического обследования:

ВОО Леуткин А.А. Подпись

Дата составления документа 14.09.2018 Телефон (884542)4-17-71

Ведомость перечета деревьев, назначенных в рубку
ВРЕМЕННАЯ ПРОБНАЯ ПЛОЩАДЬ № 1

Субъект Российской Федерации Саратовская область

Лесничество (лесопарк) Роговское Квартал 13 Выдел 32

Площадь 2,1 га,

Номер очага вредных организмов ____ - ____ Размер пробной площади 2,1 га

Таксационная характеристика:

Тип леса Дкл Состав 10Дпв Возраст 83 Бонитет III

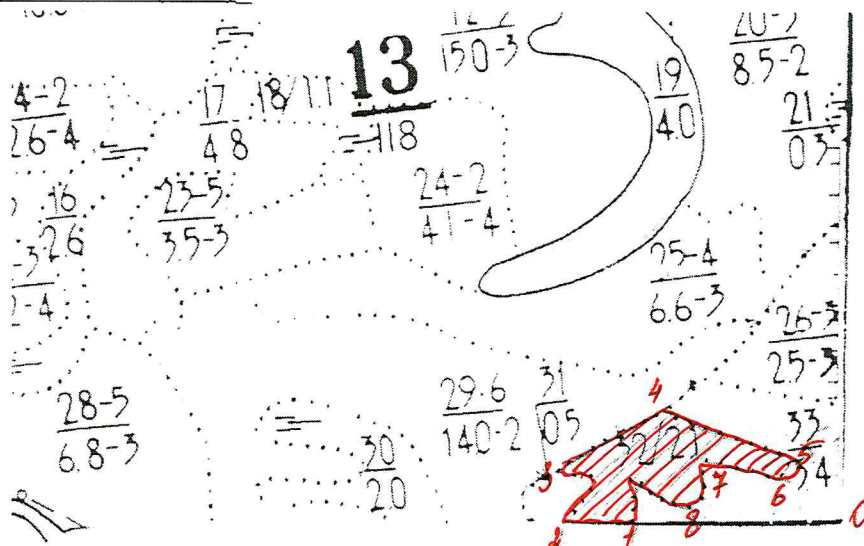
Полнота 0,6 Запас на га 150 Возобновление отсутствует

Время и причина ослабления лесного насаждения 2016 г., погодные условия

Тип очага вредных организмов: эпизодический, хронический (подчеркнуть)

Фаза развития очага вредных организмов: начальная, нарастания численности, собственно вспышка, кризис (подчеркнуть)

Состояние лесного насаждения, намечаемые мероприятия: поврежденные и ослабленные деревья, требуется проведение СОМ (ССР)



Номера точек	Координаты	Длина, м
0-1	51.943841 43.384323	270
1-2	51.942677 43.382434	100
2-3	51.942677 43.382434	100
3-4	51.944793 43.379688	120
4-5	51.944899 43.386726	180
5-6	51.944582 43.391361	30
6-7	51.944264 43.390502	100
7-8	51.944053 43.387928	60
8-1	51.943418 43.385353	150

Исполнитель работ по проведению лесопатологического обследования:

ФИО Леуткин А.А. Подпись

Дата составления документа 14.09.2014 Телефон (884542)4-17-71

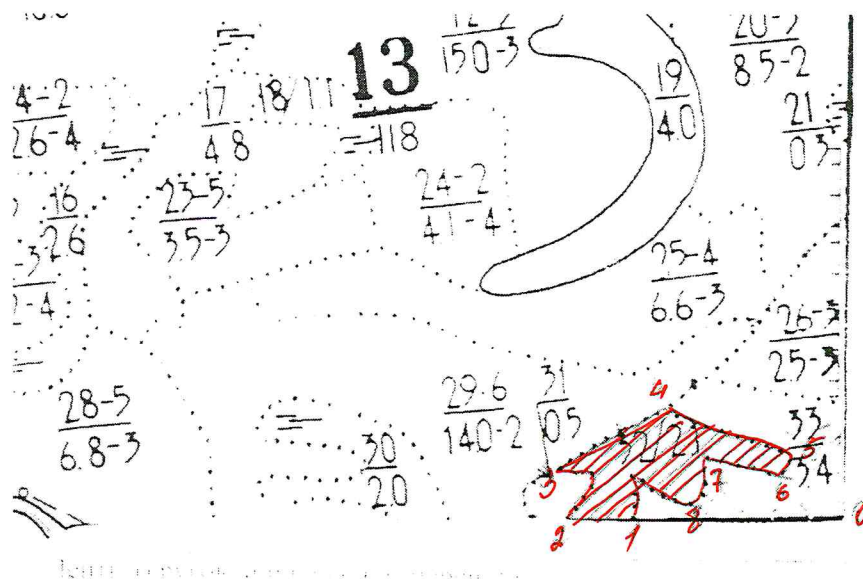
ВЕДОМОСТЬ ПЕРЕЧЕТА ДЕРЕВЬЕВ

Порода: Дуб

Ступени толщин ы см	Количество деревьев по категориям состояния, шт.																Всего деревьев по ступеням толщины	
	I	II	III	IV		V		VI			ветровал, бурелом			аварийные деревья			шт.	в т.ч. подлежат рубке, %
				НЗ	З	НЗ	З	НЗ	З	О	НЗ	З	О	НЗ	З	О		
1	2	3	4	5	6	7	8	9	10	11	12	13	14	15	16	17	18	19
32	2	7	2	1		5		3		6	3		3				32	12
36	1	3	3	3		10		11		9	4						44	23
40	2	7	7	5		11		3		1							36	10
44	1		2	2		9		8		1	1		1				25	12
48				1		3		3		3	2						12	7
Итого, %	5	12	10	9		25		18		13	6		2				149	64
Итого, %.м ³	4	10	9	9		27		20		12	7		2					68

Абрис участка

М 1:10000




Номера точек	Координаты	Длина, м
0-1	51.943841 43.384323	270
1-2	51.942677 43.382434	100
2-3	51.942677 43.382434	100
3-4	51.944793 43.379688	120
4-5	51.944899 43.386726	180
5-6	51.944582 43.391361	30
6-7	51.944264 43.390502	100
7-8	51.944053 43.387928	60
8-1	51.943418 43.385353	150

Условные обозначения:

 - отводимый участок

Исполнитель работ по проведению лесопатологического обследования:

ФИО Леуткин А.А. Подпись 

Дата составления документа 14.09.2014 Телефон (884542)4-17-71

ВЫПИСКА ИЗ ГОСУДАРСТВЕННОГО ЛЕСНОГО РЕЕСТРА

на «25» сентября 2017г.

Орган государственной власти, осуществляющий ведение государственного лесного реестра на территории Саратовской области: **министерство природных ресурсов и экологии Саратовской области в лице первого заместителя министра - начальника управления лесного хозяйства Колдаева А.В.**

Правообладатель земель лесного фонда на территории Саратовской области: **министерство природных ресурсов и экологии Саратовской области** (согласно п. 11 Положения о министерстве природных ресурсов и экологии Саратовской области, утвержденного постановлением Правительства Саратовской области от 08 октября 2013 г. № 537-П «Вопросы министерства природных ресурсов и экологии Саратовской области» и п.п. 2 п.1 ст. 83 Лесного кодекса РФ)

Заявитель: Министерство природных ресурсов и экологии Саратовской области (во исполнении пункта 1.7 протокола совещания Департамента лесного хозяйства по Приволжскому федеральному округу, ФБУ «Рослесозащита» №01-05/3678 от 27.12.2016)

Информация по запрашиваемому лесному участку:

Собственность: Российской Федерации

Категория земель: земли лесного фонда

ХАРАКТЕРИСТИКА ЛЕСНОГО УЧАСТКА

Адрес (местоположение) лесного участка: Аркадакский район

Лесничество	Аркадакское
Участковое лесничество	Роговское
Общая площадь, га	2,1
Категория лесов	Защитные
Категория защитности лесов	ценные леса: нерестохранные полосы лесов
Возможный вид использования	Заготовка древесины

Таксационная характеристика лесного участка (по материалам лесоустройства 1994 г.):

№ квартала	№ выдела	Площадь, га	Состав	Возраст	Высота	Диаметр	Бонитет	Тип леса	ТУМ	Полнота	Запас, м3/га
13	32	2,1	10Дпв	60	17	28	3	Дкл	Д2_3п	0,6	150
Итого		2,1									

Наименование, местонахождение юридического лица /ФИО физического лица/ - **лесопользователя (арендатора) / Документы – договор аренды лесного участка отсутствует**

(договор аренды лесного участка, постоянное (бессрочное) пользование лесным участком, договор безвозмездного срочного пользования лесным участком, реквизиты договора, срок пользования)

Особые отметки: нет. Акт лесопатологического обследования №006/01

Первый заместитель
министра- начальник
управления лесного
хозяйства

Колдаев А.В.

ФИО

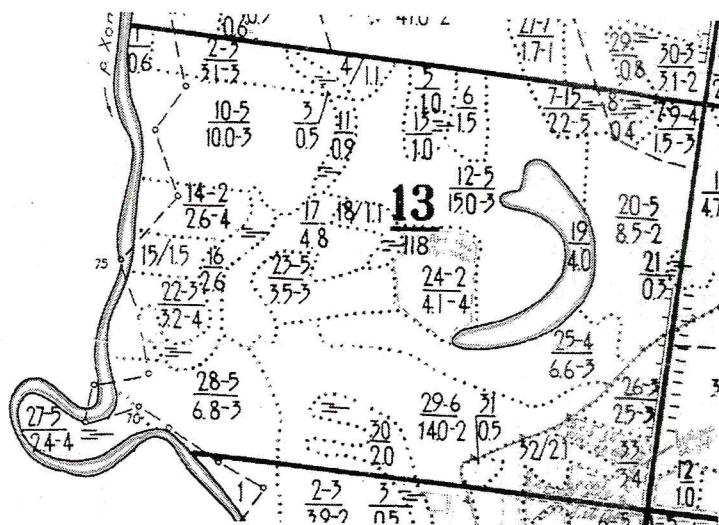
25.09.2017 Подпись



Лесничество (лесопарк) Аркадакское

Участковое лесничество **Роговское**, квартал 13

Собственность - Российской Федерации;



Колдаев А.В.

25.09.2017 Подпись

И СЬ

МИП

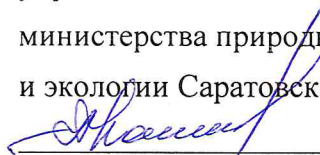
ПРАВИТЕЛЬСТВО МИНИСТЕРСТВА ОБРАЗОВАНИЯ И НАУКИ

ОБЛАСТНОЕ УПРАВЛЕНИЕ ОБРАЗОВАНИЯ

100057

УТВЕРЖДАЮ:

Первый заместитель министра – начальник
управления лесного хозяйства
министерства природных ресурсов
и экологии Саратовской области

 Колдаев А.В.

«27» сентября 2017 г.

Акт

лесопатологического обследования № 007/01

лесных насаждений Аркадакского лесничества (лесопарка)

Саратовская область (субъект Российской Федерации)

Способ лесопатологического обследования: 1. Визуальный

2. Инструментальный

V

Место проведения

Участковое лесничество	Урочище (дача)	Квартал (кварталы)	Выдел (выделы)	Площадь, га
Роговское		24	24	23,0

Лесопатологическое обследование проведено на общей площади 2,0 га.

2. Инструментальное обследование лесного участка

2.1. Фактическая таксационная характеристика лесного насаждения соответствует (не соответствует) (нужное подчеркнуть) таксационному описанию. Причины несоответствия: лесоустройство проводилось 23 года назад.

Ведомость лесных участков с выявленными несоответствиями таксационным описаниям приведена в приложении № 1 к Акту.

2.2. Состояние насаждений: **с нарушенной устойчивостью**
с утраченной устойчивостью

V

причины повреждения:

микоз сосудистый дуба

В том числе:

заселено (отработано) стволовыми вредителями

Вид вредителя	Порода	Встречаемость (% заселённых деревьев)	Степень заселения лесного насаждения (слабая, средняя, сильная)
-			

Повреждено огнём

Вид пожара	Порода	Состояние корневых лап		Состояние корневой шейки		Подсушивание луба	
		процент повреждённых огнём корней	процент деревьев с данном повреж- дением	ожог корневой шейки по окружности (1/4; 2/4;3/4;более 3/4)	процент деревьев с данном повреж- дением	по окружности (1/4; 2/4;3/4;более 3/4)	процент деревьев с данном повреж- дением
-							

Поражено болезнями

Вид болезни	Порода	Встречаемость (% поражённых деревьев)	Степень поражения лесного насаждения (слабая, средняя, сильная)
Микоз сосудистый дуба	дуб	21	средняя

2.3. Выборке подлежит 14 % деревьев,

в том числе:

ослабленных _____ % (причины назначения) _____

сильно ослабленных _____ % (причины назначения) _____

усыхающих _____ % (причины назначения) _____

свежего сухостоя 6%,

в том числе: свежего ветровала _____ %

свежего бурелома _____ %

старого ветровала 5 %

в том числе: старого бурелома _____ %

старого сухостоя 3 %

аварийных _____ %

2.4. Полнота лесного насаждения после уборки деревьев, подлежащих рубке, составит 0,51
Критическая полнота для данной категории лесных насаждений составляет -

ЗАКЛЮЧЕНИЕ

С целью предотвращения негативных процессов или снижения ущерба от их воздействия назначено:

Участковое лесничество	Урочище (дача)	Квартал	Выдел	Площадь, выдела, га	Вид мероприятия	Площадь, мероприятия, га	Порода	Запас на выдел, куб.м	Крайние сроки проведения
Роговское		24	24	23,0	ВСП	2,0	Дуб	3220	1-4 кв. 2018 г.

Ведомость перечета деревьев, назначенных в рубку, и абрислесного участка прилагаются (приложение 2 и 3 к Акту)

Меры по обеспечению возобновления _____ -

Мероприятия, необходимые для предупреждения повреждения или поражения смежных насаждений сбор в кучи порубочных остатков и сжигание в непожароопасный период.

Сведения для расчёта степени повреждения:

Год образования старого сухостоя 2013 год

Основная причина повреждения древесины Микоз сосудистый дуба

Дата проведения обследований 14.09.2017г.

Исполнитель работ по проведению лесопатологического обследования:

ФИО Леуткин А.А. Подпись 

Ведомость лесных участков с выявленными несоответствиями таксационным описаниям

Источник данных	Год проведения лесосурействва	Номер квартала	Номер выдела	Площадь выдела, га	Целевое назначение лесов	Категория защитных лесов	Номер лесопатологического выдела	Площадь лесопатологического выдела, га	Таксационная характеристика										Заложено пробных площадей	
									состав	порода	возраст, лет	средняя высота, м	средний диаметр, см	тип леса	тип условий местопрорастания	полнота	бонитет	запас, куб.м/га		
ТО	1994	24	24	23,0	защитные	Леса пустынь,п/п	1	2,0	6ДпвЗВ1Ос	Д	60	16	24	Дкл	Д2_3П	0,6	3	140		
Ф	2017	24	24	23,0	защитные	Леса пустынь,п/п	1	2,0	6ДпвЗВ1Ос	Д	83	16	24	Дкл	Д2_3П	0,6	3	140	1	2,0

Примечание:
ТО – таксационные описания
Ф - фактическая характеристика лесного насаждения

Исполнитель работ по проведению лесопатологического обследования:

ФИО Леуткин А.А.  Подпись

Результаты проведения лесопатологического обследования лесных насаждений за 2017г.
(месяц)

Субъект Российской Федерации Саратовская область Лесничество (лесопарк) Аркадакское
участковое лесничество Роговское Урочище (лесная дача)

24	Номер квартала	24	Номер выдела	23,0	Площадь выдела, га	4	Целевое назначение лесов	5	Категория защитных лесов	6	Номер лесопатологического выдела	7	Площадь лесопатологического выдела, га	8	состав	9	порода	10	возраст	11	средняя высота, м	12	средний диаметр, см	13	тип леса	14	плотность	15	бонитет	16	запас, куб. м/га	17	Число деревьев на пробе, шт.	18	без признаков ослабления	19	ослабленные	20	сильно ослабленные	21	усыхающие	22	свежий сухойстой	23	старый сухойстой	24	свежий ветровал	25	старый ветровал	26	свежий бурелом	27	старый бурелом	28	аварийные деревья	29	Признаки повреждения деревьев	30	Доля повреждённых деревьев, %	31	Причина ослабления, повреждения	32	Подлежит рубке, %	33	вид	34	площадь, га	Назначен е мероприят																											
20	Вср	14	275	21	801	0	0	0	5	0	3	6	7	5	9	65	119	140	3	0,6	Дкл	24	16	83	Д	6Дпв3В10с	2,0	1	Леса	пустынь,п/п	зщитные	23,0	Площадь выдела, га	4	Целевое назначение лесов	5	Категория защитных лесов	6	Номер лесопатологического выдела	7	Площадь лесопатологического выдела, га	8	состав	9	порода	10	возраст	11	средняя высота, м	12	средний диаметр, см	13	тип леса	14	плотность	15	бонитет	16	запас, куб. м/га	17	Число деревьев на пробе, шт.	18	без признаков ослабления	19	ослабленные	20	сильно ослабленные		21	усыхающие	22	свежий сухойстой	23	старый сухойстой	24	свежий ветровал	25	старый ветровал	26	свежий бурелом	27	старый бурелом	28	аварийные деревья	29	Признаки повреждения деревьев	30	Доля повреждённых деревьев, %	31	Причина ослабления, повреждения	32	Подлежит рубке, %	33	вид	34

Исполнитель работ по проведению лесопатологического обследования:

РЮ Леуткин А.А. Подпись

Дата составления документа 14.09.2017 Телефон (884542)4-17-71

Ведомость перечета деревьев, назначенных в рубку

ВРЕМЕННАЯ ПРОБНАЯ ПЛОЩАДЬ № 1

Субъект Российской Федерации Саратовская область

Лесничество (лесопарк) Роговское Квартал 24 Выдел 24

Площадь 3,0 га,

Номер очага вредных организмов _____ - Размер пробной площади 2,0 га

Таксационная характеристика:

Тип леса Дкл Состав 6Дпв3В1Ос Возраст 83 Бонитет III

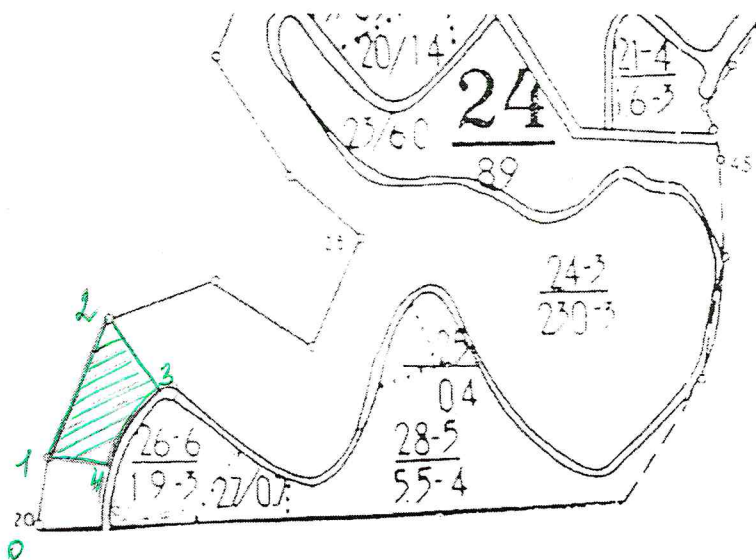
Полнота 0,6 Запас на га 140 Возобновление отсутствует

Время и причина ослабления лесного насаждения 2016 г., микоз сосудистый дуба

Тип очага вредных организмов: эпизодический, хронический (подчеркнуть)

Фаза развития очага вредных организмов: начальная, нарастания численности, собственно вспышка, кризис (подчеркнуть)

Состояние лесного насаждения, намечаемые мероприятия: поврежденные и ослабленные деревья, требуется проведение СОМ (ВСП)



Номера точек	Координаты	Длина, м
0-1	51.939000	100
1-2	51.939899	200
2-3	51.941116	100
3-4	51.940561	150
4-1	51.939793	80

Исполнитель работ по проведению лесопатологического обследования:

ФИО Леуткин А.А. Подпись

Дата составления документа 14.09.2018 Телефон (884542)4-17-71

ВЕДОМОСТЬ ПЕРЕЧЕТА ДЕРЕВЬЕВ

Порода: Дуб

Ступен и толщи ны см	Количество деревьев по категориям состояния, шт.																Всего деревьев по ступеням толщины	
	I	II	III	IV		V		VI			ветровал, бурелом			аварийные деревья			шт.	в т.ч. подлежат рубке, %
				НЗ	З	НЗ	З	НЗ	З	О	НЗ	З	О	НЗ	З	О		
1	2	3	4	5	6	7	8	9	10	11	12	13	14	15	16	17	18	19
24	4		1														5	
28		1	1	1				1			1						5	3
32	6	2	1	1				1			1						12	3
36	7	2	1	1				1			1						13	3
40	3	2	1	1		1					1						9	3
44	8			1		1											10	1,5
48	3					1											4	1,5
52	4																4	
56	1																1	
Итого, %	57	12	8	8		5		5			5						63	15
Итого, %,м ³	65	9	5	7		6		3			5							14

Порода: вяз

Ступени толщин ы см	Количество деревьев по категориям состояния, шт.																Всего деревьев по ступеням толщины	
	I	II	III	IV		V		VI			ветровал, бурелом			аварийные деревья			шт.	в т.ч. подлежат рубке, %
				НЗ	З	НЗ	З	НЗ	З	О	НЗ	З	О	НЗ	З	О		
1	2	3	4	5	6	7	8	9	10	11	12	13	14	15	16	17	18	19
28	3	2															5	-
32	4	4															8	-
36	5	4	3														9	-
40	5	5															13	-
Итого, %	49	43	8														35	-
Итого, %,М ³	47	42	11															

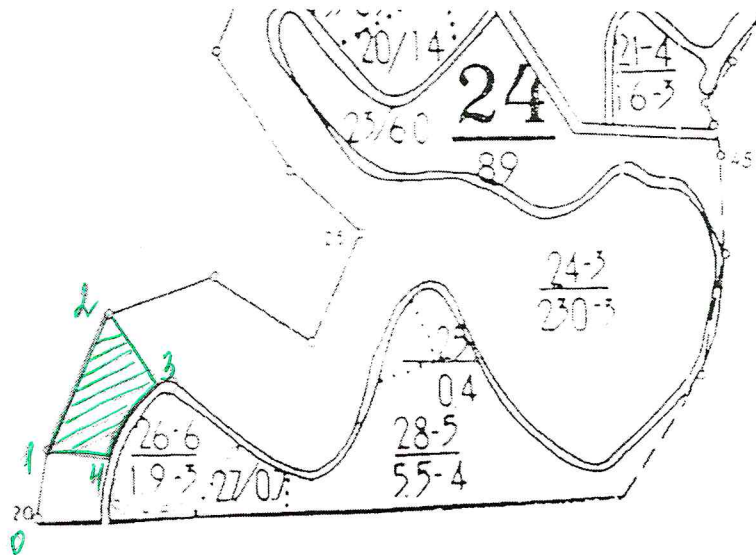
Порода: осина

Ступени толщин ы см	Количество деревьев по категориям состояния, шт.																Всего деревьев по ступеням толщины	
	I	II	III	IV		V		VI			ветровал, бурелом			аварийные деревья			шт.	в т.ч. подлежат рубке, %
				НЗ	З	НЗ	З	НЗ	З	О	НЗ	З	О	НЗ	З	О		
1	2	3	4	5	6	7	8	9	10	11	12	13	14	15	16	17	18	19
28	1	1	1														3	-
32	2	1	1														4	-
36	3	3															6	-
40	4	2	1														7	-
44	1																1	-
Итого, %	52	33	15														21	-
Итого, %,М ³	55	32	13															

Примечание: НЗ - незаселенное, З - заселенное, О - отработанное вредителями.

Абрис участка

М 1:10000

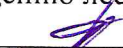


Номера точек	Координаты	Длина, м
0-1	51.939000	100
1-2	51.939899	200
2-3	51.941116	100
3-4	51.940561	150
4-1	51.939793	80

Условные обозначения:

 - отводимый участок

Исполнитель работ по проведению лесопатологического обследования:

ФИО Леуткин А.А. Подпись 

Дата составления документа 14.09.2017 Телефон (884542)4-17-71

ВЫПИСКА ИЗ ГОСУДАРСТВЕННОГО ЛЕСНОГО РЕЕСТРА

на «25» сентября 2017г.

Орган государственной власти, осуществляющий ведение государственного лесного реестра на территории Саратовской области: **министерство природных ресурсов и экологии Саратовской области в лице первого заместителя министра - начальника управления лесного хозяйства Колдаева А.В.**

Правообладатель земель лесного фонда на территории Саратовской области: **министерство природных ресурсов и экологии Саратовской области** (согласно п. 11 Положения о министерстве природных ресурсов и экологии Саратовской области, утвержденного постановлением Правительства Саратовской области от 08 октября 2013 г. № 537-П «Вопросы министерства природных ресурсов и экологии Саратовской области» и п.п. 2 п.1 ст. 83 Лесного кодекса РФ)

Заявитель: Министерство природных ресурсов и экологии Саратовской области (во исполнении пункта 1.7 протокола совещания Департамента лесного хозяйства по Приволжскому федеральному округу, ФБУ «Рослесозащита» №01-05/3678 от 27.12.2016)

Информация по запрашиваемому лесному участку:

Собственность: Российской Федерации

Категория земель: земли лесного фонда

ХАРАКТЕРИСТИКА ЛЕСНОГО УЧАСТКА

Адрес (местоположение) лесного участка: Аркадакский район

Лесничество	Аркадакское
Участковое лесничество	Роговское
Общая площадь, га	2,0
Категория лесов	Защитные
Категория защитности лесов	Ценные леса: леса, расположенные в пустынных, полупустынных, лесостепных, лесотундровых зонах, степях, горах

Возможный вид использования Заготовка древесины

Таксационная характеристика лесного участка (по материалам лесоустройства 1994 г.):

№ квартала	№ выдела	Площадь, га	Состав	Возраст	Высота	Диаметр	Бонитет	Тип леса	ТУМ	Полнота	Запас, м3/га
24	ч24	2,0	6Дпв3В1Ос	60	16	24	3	Дкл	Д2 3п	0,6	140
Итого											

Наименование, местонахождение юридического лица /ФИО физического лица/ - лесопользователя (арендатора) / Документы – договор аренды лесного участка отсутствует

(договор аренды лесного участка, постоянное (бессрочное) пользование лесным участком, договор безвозмездного срочного пользования лесным участком, реквизиты договора, срок пользования)

Особые отметки: нет. Акт лесопатологического обследования №007/01.

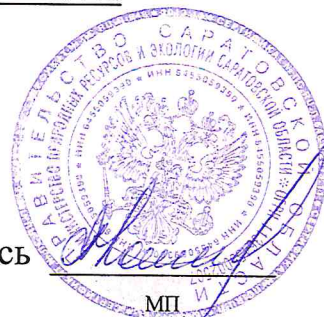
Первый заместитель
министра- начальник
управления лесного
хозяйства

Колдаев А.В.

ФИО

25.09.2017 Подпись

Дата



Карта-схема расположения и границы лесного участка

Саратовская область

(субъект Российской Федерации, муниципальное образование)

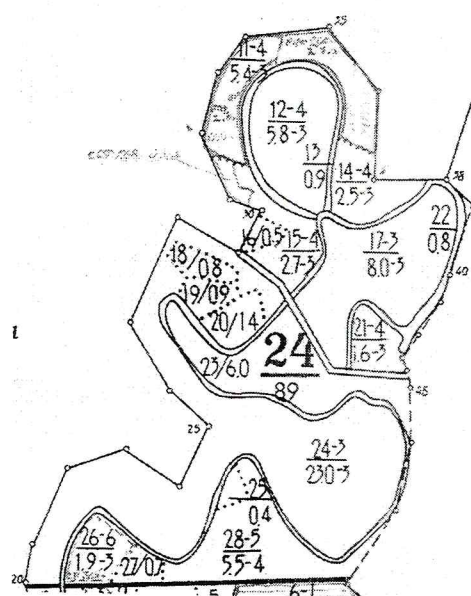
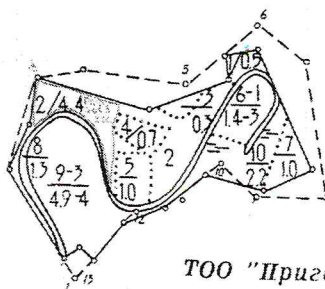
Лесничество (лесопарк) **Аркадакское**

(название)

Участковое лесничество **Роговское**, квартал 24

(название)

Собственность - Российской Федерации;



г. Аркадак

Первый заместитель
министра- начальник
управления лесного
хозяйства

Колдаев А.В.

ФИО


25.09.2017 Подпись

Дата



УТВЕРЖДАЮ:

Первый заместитель министра – начальник
управления лесного хозяйства
министерства природных ресурсов
и экологии Саратовской области

 Колдаев А.В.

«27» сентября 2017 г.

Акт

лесопатологического обследования № 008/01

лесных насаждений Аркадакского лесничества (лесопарка)

Саратовская область (субъект Российской Федерации)

Способ лесопатологического обследования: 1. Визуальный

2. Инструментальный

V

Место проведения

Участковое лесничество	Урочище (дача)	Квартал (кварталы)	Выдел (выделы)	Площадь, га
Роговское		24	24	23,0

Лесопатологическое обследование проведено на общей площади 3,0 га.

2. Инструментальное обследование лесного участка

2.1. Фактическая таксационная характеристика лесного насаждения соответствует (не соответствует) (нужное подчеркнуть) таксационному описанию. Причины несоответствия: лесоустройство проводилось 23 года назад.

Ведомость лесных участков с выявленными несоответствиями таксационным описаниям приведена в приложении № 1 к Акту.

2.2. Состояние насаждений: **с нарушенной устойчивостью**
с утраченной устойчивостью

V

причины повреждения:

микоз сосудистый дуба

В том числе:

заселено (отработано) стволовыми вредителями

Вид вредителя	Порода	Встречаемость (% заселённых деревьев)	Степень заселения лесного насаждения (слабая, средняя, сильная)
-			

Повреждено огнём

Вид пожара	Порода	Состояние корневых лап		Состояние корневой шейки		Подсушивание луба	
		процент повреждённых огнём корней	процент деревьев с данном повреж- дением	ожог корневой шейки по окружности (1/4; 2/4;3/4;более 3/4)	процент деревьев с данном повреж- дением	по окружности (1/4; 2/4;3/4;более 3/4)	процент деревьев с данном повреж- дением
-							

Поражено болезнями

Вид болезни	Порода	Встречаемость (% поражённых деревьев)	Степень поражения лесного насаждения (слабая, средняя, сильная)
Микоз сосудистый дуба	дуб	19	средняя

2.3. Выборке подлежит 13 % деревьев,

в том числе:

ослабленных _____ % (причины назначения) _____

сильно ослабленных _____ % (причины назначения) _____

усыхающих _____ % (причины назначения) _____

свежего сухостоя 6%,

в том числе: свежего ветровала _____ %

свежего бурелома _____ %

старого ветровала 5 %

в том числе: старого бурелома _____ %

старого сухостоя 2 %

аварийных _____ %

2.4. Полнота лесного насаждения после уборки деревьев, подлежащих рубке, составит 0,52
Критическая полнота для данной категории лесных насаждений составляет -

ЗАКЛЮЧЕНИЕ

С целью предотвращения негативных процессов или снижения ущерба от их воздействия назначено:

Участковое лесничество	Урочище (дача)	Квартал	Выдел	Площадь, выдела, га	Вид мероприятия	Площадь, мероприятия, га	Порода	Запас на выдел, куб.м	Крайние сроки проведения
Роговское		24	24	23,0	ВСП	3,0	Дуб	3220	4 кв.2018 г.

Ведомость перечета деревьев, назначенных в рубку, и абрислесного участка прилагаются (приложение 2 и 3 к Акту)

Меры по обеспечению возобновления _____ -

Мероприятия, необходимые для предупреждения повреждения или поражения смежных насаждений сбор в кучи порубочных остатков и сжигание в непожароопасный период.

Сведения для расчёта степени повреждения:

Год образования старого сухостоя 2013 год

Основная причина повреждения древесины Микоз сосудистый дуба

Дата проведения обследований 14.09.2018г.

Исполнитель работ по проведению лесопатологического обследования:

ФИО Леуткин А.А. Подпись _____

Ведомость лесных участков с выявленными несоответствиями таксационным описаниям

Источник данных	Год проведения лесосурейства	Номер квартала	Номер выдела	Площадь выдела, га	Целевое назначение лесов	Категория защитных лесов	Номер лесопатологического выдела	Площадь лесопатологического выдела, га	Таксационная характеристика										Заложено пробных площадей	
									состав	порода	возраст, лет	средняя высота, м	средний диаметр, см	тип леса	тип условий местопрорастания	полнота	бонитет	запас, куб.м/га		
ТО	1994	24	24	23,0	защитные	Леса пустынь,п/п	1	3,0	6ДпвЗВ1Ос	Д	60	16	24	Дкл	Д2_ЗП	0,6	3	140		
Ф	2017	24	24	23,0	защитные	Леса пустынь,п/п	1	3,0	6ДпвЗВ1Ос	Д	83	16	24	Дкл	Д2_ЗП	0,6	3	140	1	3,0

Примечание:
ТО – таксационные описания
Ф - фактическая характеристика лесного насаждения

Исполнитель работ по проведению лесопатологического обследования:

ФИО Леуткин А.А. Подпись 

Результаты проведения лесопатологического обследования лесных насаждений за 2017г.

(месяц)

Субъект Российской Федерации Саратовская область Лесничество (лесопарк) Аркадакское
участковое лесничество Роговское Урочище (лесная дача) _____

24	1	Номер квартала	24	Номер выдела	23,0	Площадь выдела, га	4	Целевое назначение лесов	Леса	пустынь,л/п	1	Номер лесопатологического выдела	3,0	6ДпвЗВ10с	8	состав	9	порода	10	возраст	11	средняя высота, м	12	средний диаметр, см	13	тип леса	14	полнота	15	бонитет	16	запас, куб. м/га	17	Число деревьев на пробе, шт.	18	без признаков ослабления	Распределение деревьев по категориям состояния, % от запаса										19	ослабленные	20	сильно ослабленные	21	усыхающие	22	свежий сухостой	23	старый сухостой	24	свежий ветровал	25	старый ветровал	26	свежий бурелом	27	старый бурелом	28	аварийные деревья	29	Признаки повреждения деревьев	30	Доля повреждённых деревьев, %	31	Причина ослабления, повреждения	32	Подлежит рубке, %	33	Вид	34	Площадь, га	35	Назначенные мероприятия
24	2	Номер квартала	24	Номер выдела	23,0	Площадь выдела, га	4	Целевое назначение лесов	Леса	пустынь,л/п	1	Номер лесопатологического выдела	3,0	6ДпвЗВ10с	8	состав	9	порода	10	возраст	11	средняя высота, м	12	средний диаметр, см	13	тип леса	14	полнота	15	бонитет	16	запас, куб. м/га	17	Число деревьев на пробе, шт.	18	без признаков ослабления	Распределение деревьев по категориям состояния, % от запаса										19	ослабленные	20	сильно ослабленные	21	усыхающие	22	свежий сухостой	23	старый сухостой	24	свежий ветровал	25	старый ветровал	26	свежий бурелом	27	старый бурелом	28	аварийные деревья	29	Признаки повреждения деревьев	30	Доля повреждённых деревьев, %	31	Причина ослабления, повреждения	32	Подлежит рубке, %	33	Вид	34	Площадь, га	35	Назначенные мероприятия

Исполнитель работ по проведению лесопатологического обследования:

Р/О Леуткин А.А. Подпись

Дата составления документа 14.09.2017 телефон (884542)4-17-71

Ведомость перечета деревьев, назначенных в рубку
ВРЕМЕННАЯ ПРОБНАЯ ПЛОЩАДЬ № 1

Субъект Российской Федерации Саратовская область

Лесничество (лесопарк) Роговское Квартал 24 Выдел 24

Площадь 3,0 га,

Номер очага вредных организмов - Размер пробной площади 3,0 га

Таксационная характеристика:

Тип леса Дкл Состав 6Дпв3В1Ос Возраст 83 Бонитет III

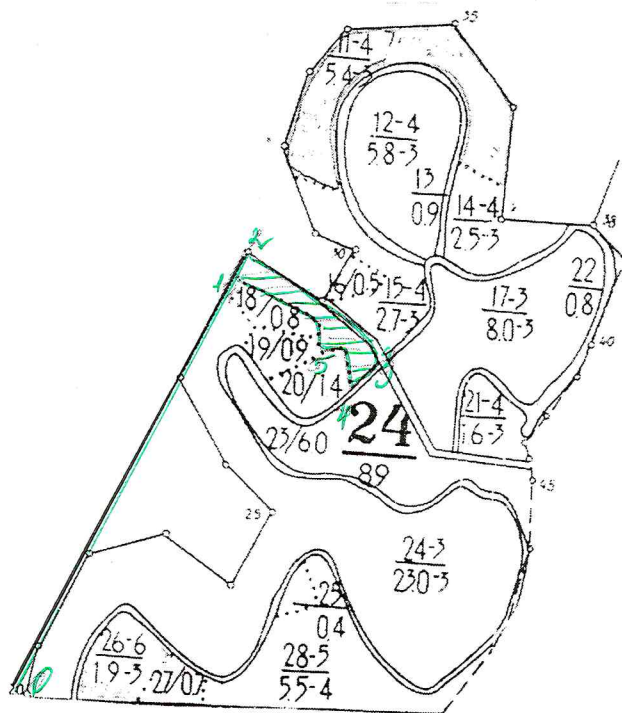
Полнота 0,6 Запас на га 140 Возобновление отсутствует

Время и причина ослабления лесного насаждения 2016 г., микоз сосудистый дуба

Тип очага вредных организмов: эпизодический, хронический (подчеркнуть)

Фаза развития очага вредных организмов: начальная, нарастания численности, собственно вспышка, кризис (подчеркнуть)

Состояние лесного насаждения, намечаемые мероприятия: поврежденные и ослабленные деревья, требуется проведение СОМ (ВСР)



Номера точек	Координаты	Длина, м
0-1	51.939820 43.463072	880
1-2	51.946751 43.467922	50
2-3	51.947121 43.468222	310
3-4	51.946090 43.472342	60
4-5	51.945614 43.471612	120
5-1	51.946037 43.470282	240

Исполнитель работ по проведению лесопатологического обследования:

ФИО Леуткин А.А. Подпись

Дата составления документа 14.09.2017 Телефон (884542)4-17-71

ВЕДОМОСТЬ ПЕРЕЧЕТА ДЕРЕВЬЕВ

Порода: Дуб

Ступен и толщи ны см	Количество деревьев по категориям состояния, шт.																Всего деревьев по ступеням толщины	
	I	II	III	IV		V		VI			ветровал, бурелом			аварийные деревья			шт.	в т.ч. подлежат рубке, %
				НЗ	З	НЗ	З	НЗ	З	О	НЗ	З	О	НЗ	З	О		
1	2	3	4	5	6	7	8	9	10	11	12	13	14	15	16	17	18	19
28		1	1														2	
32	3	2	1														6	
36	1	2	1	1		1		1									7	3
40	5	2	1	2						1							11	1
44		2	1	2		1					1						7	3
48		1	1	1		1					1		2				7	6
52	9					1											10	1
56	11					1											12	1
60	8																8	
64	4																4	
Итого, %	55	14	8	8		7		1		1	3		3				74	15
Итого, %,м ³	68	8	5	6		6		1		1	2		3					13

Порода: вяз

Ступени толщин ы см	Количество деревьев по категориям состояния, шт.																Всего деревьев по ступеням толщины	
	I	II	III	IV		V		VI			ветровал, бурелом			аварийные деревья			шт.	в т.ч. подлежат рубке, %
				НЗ	З	НЗ	З	НЗ	З	О	НЗ	З	О	НЗ	З	О		
1	2	3	4	5	6	7	8	9	10	11	12	13	14	15	16	17	18	19
24	5	5	5														15	-
28	4	4															8	-
32	3	3															6	-
36	3	1	1														5	-
40	1																1	-
Итого, %	46	37	17														35	-
Итого, %,м ³	51	35	14															

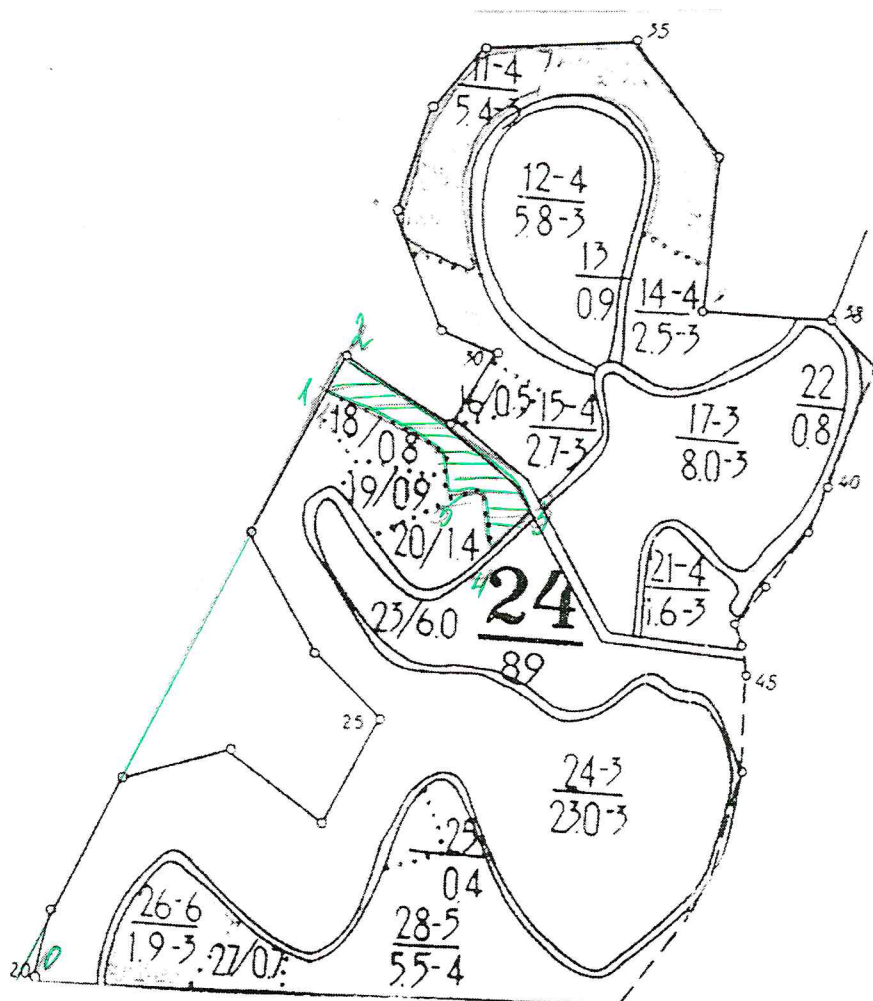
Порода: осина

Ступени толщин ы см	Количество деревьев по категориям состояния, шт.																Всего деревьев по ступеням толщины	
	I	II	III	IV		V		VI			ветровал, бурелом			аварийные деревья			шт.	в т.ч. подлежат рубке, %
				НЗ	З	НЗ	З	НЗ	З	О	НЗ	З	О	НЗ	З	О		
1	2	3	4	5	6	7	8	9	10	11	12	13	14	15	16	17	18	19
28	4	4															8	-
32	3	2															5	-
36	2	2	2														6	-
40	1	1															2	-
Итого, %	48	43	9														21	-
Итого, %,м ³	46	42	12															

Примечание: НЗ - незаселенное, З - заселенное, О - отработанное вредителями.

Абрис участка

М 1:10000




Номера точек	Координаты	Длина, м
0-1	51.939820 43.463072	880
1-2	51.946751 43.467922	50
2-3	51.947121 43.468222	310
3-4	51.946090 43.472342	60
4-5	51.945614 43.471612	120
5-1	51.946037 43.470282	240

Условные обозначения:

 - отводимый участок

Исполнитель работ по проведению лесопатологического обследования:

ФИО Леуткин А.А. Подпись 

Дата составления документа 14.09.2014 Телефон (884542)4-17-71

ВЫПИСКА ИЗ ГОСУДАРСТВЕННОГО ЛЕСНОГО РЕЕСТРА

на «25» сентября 2017г.

Орган государственной власти, осуществляющий ведение государственного лесного реестра на территории Саратовской области: **министерство природных ресурсов и экологии Саратовской области в лице первого заместителя министра - начальника управления лесного хозяйства Колдаева А.В.**

Правообладатель земель лесного фонда на территории Саратовской области: **министерство природных ресурсов и экологии Саратовской области** (согласно п. 11 Положения о министерстве природных ресурсов и экологии Саратовской области, утвержденного постановлением Правительства Саратовской области от 08 октября 2013 г. № 537-П «Вопросы министерства природных ресурсов и экологии Саратовской области» и п.п. 2 п.1 ст. 83 Лесного кодекса РФ)

Заявитель: Министерство природных ресурсов и экологии Саратовской области (во исполнении пункта 1.7 протокола совещания Департамента лесного хозяйства по Приволжскому федеральному округу, ФБУ «Рослесозащита» №01-05/3678 от 27.12.2016)

Информация по запрашиваемому лесному участку:

Собственность: Российской Федерации

Категория земель: земли лесного фонда

ХАРАКТЕРИСТИКА ЛЕСНОГО УЧАСТКА

Адрес (местоположение) лесного участка: Аркадакский район

Лесничество Аркадакское

Участковое лесничество Роговское

Общая площадь, га 3,0

Категория лесов Защитные

Категория защитности лесов Ценные леса: леса, расположенные в пустынных, полупустынных, лесостепных, лесотундровых зонах, степях, горах

Возможный вид использования Заготовка древесины

Таксационная характеристика лесного участка (по материалам лесоустройства 1994 г.):

№ квартала	№ выдела	Площадь, га	Состав	Возраст	Высота	Диаметр	Бонитет	Тип леса	ТУМ	Полнота	Запас, м3/га
24	ч24	3,0	6ДпвЗВ1Ос	60	16	24	3	Дкл	Д2_3п	0,6	140
Итого		3,0									

Наименование, местонахождение юридического лица /ФИО физического лица/ - **лесопользователя (арендатора) / Документы – договор аренды лесного участка отсутствует**

(договор аренды лесного участка, постоянное (бессрочное) пользование лесным участком, договор безвозмездного срочного пользования лесным участком, реквизиты договора, срок пользования)

Особые отметки: нет. Акт лесопатологического обследования №008/01.

Первый заместитель
министра- начальник
управления лесного
хозяйства

Колдаев А.В.

ФИО

25.09.2017 Подпись

Дата

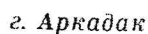
МП



Лесничество (лесопарк) Аркадакское

Участковое лесничество **Роговское**, квартал 24

Собственность - Российской Федерации;



Колдаев А.В.

25.09.2017 Подпись

Дата

