


Согласовано: 
Первый заместитель министра
природных ресурсов и экологии
Саратовской области – начальник
управления лесного хозяйства
Трошин Д.Н.
«30» марта 2023 г.

ПРОЕКТ ЛЕСОВОССТАНОВЛЕНИЯ на лесном участке № 1 / год 2023

Лесовосстановление искусственное (естественное, искусственное, комбинированное *нужное написать*)

Субъект Российской Федерации - Саратовская область

Лесной район – (лесостепной или степной район Европейской части Р.Ф. в соответствии с лесохозяйственными регламентами) лесостепной

Характеристика местоположения лесного участка:

Лесничество - Балтайское

Участковое лесничество Барнуковское

№ квартала 89

№ выдела 15

Площадь лесного участка, га. – 1,3

(исходные данные для проекта лесовосстановления: материалы обследования лесного участка при выборе способа лесовосстановления, план лесного участка, масштаб 1:10 000 прилагаются к проекту лесовосстановления)

Характеристика лесорастительных условий лесного участка:

Рельеф участка (уклон) равнинный

Гидрологические условия (увлажнение) свежая

Почвы темно-серые лесные супесчаные

тип лесорастительных условий: Дос- дубняк волосисто-осоковый, Д2 – дубрава свежая

Характеристика площадей лесного участка: вырубка

(вырубки, гари, прогалины, иные не занятые лесными насаждениями или предназначенные для лесовосстановления земли)

Характеристика вырубки:

Количество пней, тыс. штук/га 0,154

Характер и размещение оставленных деревьев и кустарников (куртины, полосы, групповое, равномерное) куртины

Степень задернения почвы (слабая, средняя, сильная) средняя

Степень минерализации почвы (% от площади лесного участка) 20

Состояние очистки от порубочных остатков и валежника (захламленность, м³) _____

а) отсутствует (до 5 м³/га); б) слабая (5-20 м³/га); в) средняя (20-50 м³/га); г) сильная (более 50 м³/га) (*нужное подчеркнуть*)

Категория доступности для техники _____

а) доступная; б) требуется узкополосная расчистка без корчевки пней; в) требуется узкополосная расчистка; г) требуется широкополосная расчистка с корчевкой пней.

Характеристика имеющихся жизнеспособного подроста и молодняка лесных древесных пород:

состав пород _____

средний возраст, лет _____

средняя высота, м _____

количество деревьев и кустарников, тыс. штук/га. _____

размещение их по площади лесного участка (равномерное, неравномерное, групповое) _____

состояние лесных насаждений и его оценка _____

Проектируемый способ лесовосстановления: искусственное лесовосстановление методом посадки лесных культур

(естественное лесовосстановление, искусственное лесовосстановление, комбинированное лесовосстановление (посев, посадка))

Обоснование проектируемого способа лесовосстановления основных лесных древесных пород восстанавливаемых лесов с учетом особенностей производства работ в различных категориях защитных лесов и особо защитных участков лесов (для лесных участков, предназначенных для проведения лесовосстановления, на которых лесовосстановительные мероприятия осуществляются лицами, указанными в подпункте «а» пункта 6 Правил, государственными (муниципальными) учреждениями, указанными в подпункте «б» пункта 6 Правил): категория вырубка относится к лесокультурному фонду, проектируется искусственное лесовосстановление как наиболее целесообразный вид лесовосстановления в соответствии с типом лесорастительных условий и требованиями лесохозяйственного регламента

Сроки и технологии (методы) выполнения работ по лесовосстановлению: (для лесных участков, предназначенных для проведения лесовосстановления, на которых лесовосстановительные мероприятия осуществляются лицами, указанными в подпункте «а» пункта 6 Правил, государственными (муниципальными) учреждениями, указанными в подпункте «б» пункта 6 Правил) Механизированная подготовка почвы метод нарезки борозд с дискованием осенью 2022 года, механизированная посадка семян весна 2023 года.

Сроки и технологии (методы) выполнения работ по агротехническим уходам (для лесных участков, предназначенных для проведения лесовосстановления, на которых лесовосстановительные мероприятия осуществляются лицами, указанными в подпункте «а» пункта 6 Правил, государственными (муниципальными) учреждениями, указанными в подпункте «б» пункта 6 Правил) дополнение лесных культур при приживаемости от 25 до 85% от количества деревьев основных пород подлежат дополнению деревьями основной породы, агротехнические ухода за лесными культурами (первый год создания – 2 кратный)

Сроки и технологии (методы) выполнения работ по лесоводственным уходам (для лесных участков, предназначенных для проведения лесовосстановления, на которых лесовосстановительные мероприятия осуществляются лицами, указанными в подпункте «а» пункта 6 Правил, государственными (муниципальными) учреждениями, указанными в подпункте «б» пункта 6 Правил) _____

Требования к используемому для лесовосстановления посадочному (посевному) материалу:

Порода главная порода дуб, состав 10Д

Вид посадочного материала (сеянцы, саженцы с открытой (закрытой) корневой системой, селекционная категория происхождения семян, лесосеменной район) сеянцы дуба с открытой корневой системой выращенные из нормальных семян второго лесосеменного района.

Дуб - Возраст, лет 1-2

Высота, см. не менее 15

Диаметр корневой шейки, мм. не менее 4,0

Характеристика посевного материала:

Порода _____

Класс качества семян _____

Селекционная категория _____

Место происхождения семян (лесосеменной район) _____

Требования к молоднякам, площади которых подлежат отнесению к землям, на которых расположены леса, для признания работ по лесовосстановлению завершенными: (для лесных участков, предназначенных для проведения лесовосстановления, на которых лесовосстановительные мероприятия осуществляются лицами, указанными в подпункте «а» пункта 6 Правил, государственными (муниципальными) учреждениями, указанными в подпункте «б» пункта 6 Правил)

Порода 10Д

возраст, лет 7

количество деревьев основных лесных древесных пород, тыс. штук/га. не менее 1,5

средняя высота, м. не менее 1,1

Объем работ по лесовосстановлению (площадь лесовосстановления, га) (для лесных участков, предназначенных для проведения лесовосстановления, на которых лесовосстановительные мероприятия осуществляются лицами, указанными в подпункте «а» пункта 6 Правил, государственными (муниципальными) учреждениями, указанными в подпункте «б» пункта 6 Правил) 1,3

Проектируемый объем работ по лесовосстановлению (для лесных участков, предназначенных для проведения лесовосстановления, на которых лесовосстановительные мероприятия осуществляются лицами, указанными в подпункте «а» пункта 6 Правил, государственными (муниципальными) учреждениями, указанными в подпункте «б» пункта 6 Правил)

Площадь лесовосстановления, га. 1,3

Количество жизнеспособных растений основных лесных древесных пород, тыс. штук/га. 4,0, в том числе Д - 4,0

Количество жизнеспособных растений основных лесных древесных пород на всей площади, тыс. штук 5,2 (Д-5,2)

Исполнитель работ по лесовосстановлению:

Согласовано:

Директор ГАУ СО «Саратовская межрайонная лесосеменная станция»

(Должность)

(подпись)

Пимошин Антон Валерьевич

(Фамилия, имя, отчество)

«30» марта 2023 г.

(число, месяц, год)

Главный лесничий Балтайского лесничества ГКУ СО «Саратовское областное лесничество»

(Должность)

(подпись)

Щуркин Николай Николаевич

(Фамилия, имя, отчество)

«30» марта 2023 г.

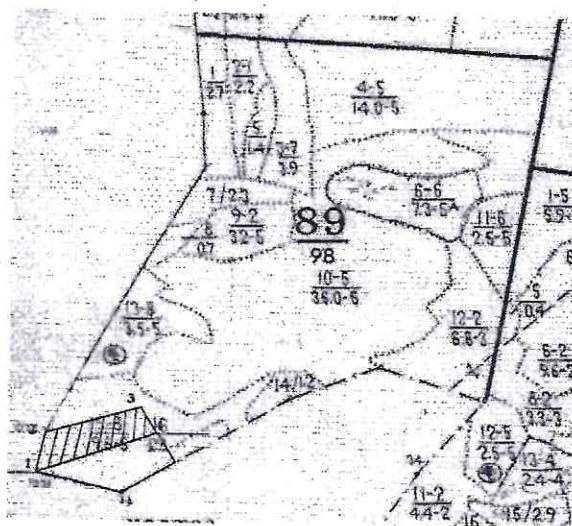
(число, месяц, год)

СХЕМА
расположения участка лесовосстановления

Местоположение участка лесовосстановления:

Саратовская область,

Балтайское лесничество, Барнуковское участковое лесничество,
квартал 89, выдел 15.



Геоданные			
точки	румбы	длина (м)	координаты
1-2	СВ:12	94	52.145282 46500983
2-3	СВ:73	144	52.145662 46501076
3-4	ЮВ:27	70	52.145889 46.502342
4-1	ЮЗ:69	195	52.145662 46.502435

Масштаб 1: 10000

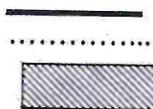
Площадь 1,3 га

Условные обозначения:

Граница квартала

Граница выдела

Участок лесовосстановления



Примечание: Для вычерчивания схемы расположения участка лесовосстановления используются фрагменты картографических материалов лесоустройства - планшеты М 1:10 000, 1:25 000.

Схему составил:

(подпись)

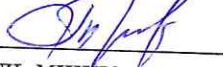
Инженер ГАУ СО
«Саратовская межрайонная
лесосеменная станция»

(должность)

Зарубин В.Е

(ФИО)

«30» марта 2023 г.

Согласовано: 
Первый заместитель министра
природных ресурсов и экологии
Саратовской области – начальник
управления лесного хозяйства
Трошин Д.Н.
« 30 » марта 20 23 г.

ПРОЕКТ ЛЕСОРАЗВЕДЕНИЯ на участке № 1 /год 2023

Субъект Российской Федерации Саратовская область
Лесной район (лесостепной или степной Европейской части Р. Ф. в соответствии с
лесохозяйственным регламентом) лесостепной

Характеристика местоположения участка

Лесничество Балтайское, Участковое лесничество Барнуковское

1. № квартала 39 № выдела 2

Кадастровый № земельного участка _____
(необязательно для земель лесного фонда)

2. Категория площади лесоразведения (пески, овражно-балочные системы, рекольтивируемые земли, осушенные болота, земли после сельскохозяйственного пользования, иные) лесной фонд, пашня

3. Площадь участка, га. 1,9

(Материалы обследования участка при выборе способа лесоразведения, План участка, масштаб 1:10 000 прилагается к проекту)

4. Геодезические координаты: широта 52.203740 долгота 46.404255

Характерные (поворотные) точки _____

Характеристика лесорастительных условий участка

1. Рельеф участка (уклон) равнинный

2. Гидрологические условия (увлажнение)- сухая, свежая

3. Почвы темно-серые лесные супесчаные, сухие

4. Пригодность участка для работы техники (пригоден без предварительных мероприятий, требует проведения специальных мероприятий: террасирование, мелиорация, рекультивация) пригоден без предварительных мероприятий

5. Заселённость почвы вредными организмами не заселен

Обоснование проектируемой технологии лесоразведения Лесоразведение методом посадки лесных культур наиболее целесообразный способ лесоразведения в засушливых условиях Саратовской области.

Основные лесные древесные породы Сосна обыкновенная является основной лесообразующей породой и соответствует требованиям лесохозяйственного регламента

Обоснование породного состава создаваемых насаждений, с учетом особенностей производства работ на различных категориях земель Проектируемый состав 10С.

Обоснование проектируемого метода создания лесных насаждений Посадка лесных культур сеянцами с открытой корневой системой

Требования к используемому для лесоразведения посадочному (посевному) материалу:

Порода главная порода сосна обыкновенная.

Вид посадочного материала (сеянцы, саженцы – ОКС, ЗКС, селекционная категория происхождения семян, лесосеменной район) сеянцы с открытой корневой системой, выращенные из нормальных семян, 3 лесосеменного района

Сосна - Возраст, лет не менее 2 лет

Высота, см не менее 10 см

Диаметр корневой шейки, мм не менее 3,0 мм

Характеристика посевного материала
(в случае если производство лесных культур посевом)

Порода _____

Класс качества семян _____

Селекционная категория семян _____

Место происхождения (лесосеменной район) _____

Сроки, этапы выполнения работ по лесоразведению Механизированная подготовка почвы осенью 2022 года путем нарезки борозд с дискованием. Механизированная посадка сеянцев весна 2023 года.

Критерии оценки состояния созданных объектов лесоразведения для признания работ по лесоразведению завершенными:

возраст лесомелиоративного насаждения, лет - 6,

средняя высота деревьев, м. – не менее 1,1 м

показатель сомкнутости крон (в ряду и в междурядьях, ед.) – 0,4

количество жизнеспособных деревьев и кустарников на единице площади, тыс. шт./га. – не менее 2,2

другие обусловленные спецификой вида создаваемых насаждений _____

Проектируемый объем работ по лесоразведению:

Площадь лесоразведения, га – 1,9

Количество жизнеспособных растений основных лесных древесных пород, тыс. шт./га. – 4,0, в том числе С-4,0

Количество жизнеспособных растений основных лесных древесных пород на всей площади, тыс. шт. – 7,6, в том числе С – 7,6

Виды работ по формированию жизнеспособных растений основных лесных древесных пород в проектируемом количестве - дополнение лесных культур при приживаемости 25 - 85% от количества деревьев основных пород подлежат дополнению деревьями основной породы, агротехнические уходы за лесными культурами (первый год создания – 2 кратный).

Исполнитель: Директор ГАУ СО
«Саратовская межрайонная лесосеменная станция»
должность

подпись

Пимовин Антон Валерьевич
(фамилия, имя, отчество)

«30» марта 2023 г.

Согласовано: Главный лесничий
Балтайского лесничества ГКУ СО
«Саратовское областное лесничество»
должность

подпись

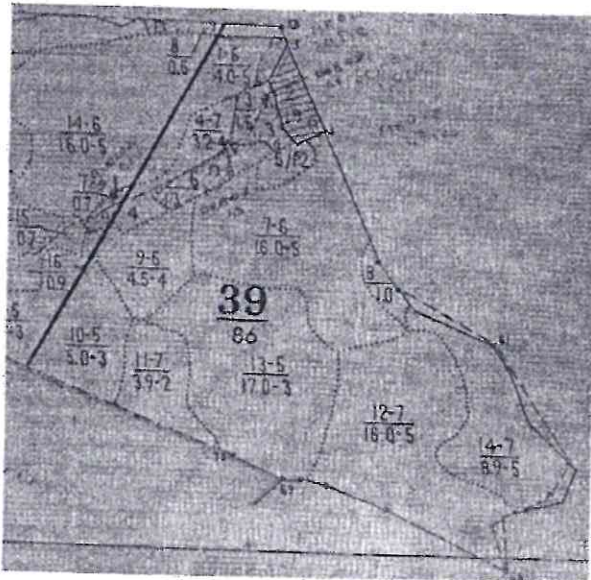
Щуркин Николай Николаевич
(фамилия, имя, отчество)

«30» марта 2023 г.

СХЕМА
расположения участка лесоразведения

Местоположение участка лесоразведения:

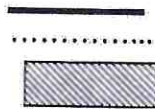
Саратовская область,
Балтайское лесничество, Барнуковское участковое лесничество,
квартал 39, выдел 2



Геоданные			
точки	румбы	длина (м)	координаты
1-2	ЮВ:88	100	52.203967 46.403375
2-3	ЮВ:25	45	52.203911 46.404147
3-4	ЮВ:25	252	52.203740 46.404255
4-5	ЮЗ:59	99	52.203050 46.404533
5-6	СЗ:14	60	52.202974 46.404240
6-7	СЗ:15	107	52.203106 46.404039
7-8	СЗ:25	54	52.203551 46.403869
8-3	СВ:22	95	52.203589 46.403823

Масштаб 1: 10000
Площадь 1,9 га

Условные обозначения:
Граница квартала
Граница выдела
Участок лесоразведения



Примечание: Для вычерчивания схемы расположения участка лесоразведения используются фрагменты картографических материалов лесоустройства - планшеты М 1:10 000, 1:25 000.

Схему составил: _____

(подпись)

Инженер ГАУ СО
«Саратовская межрайонная
лесосеменная станция»

(должность)

Зарубин В.Е

(ФИО)

«30» марта 2023 г.