

УТВЕРЖДАЮ:

Первый заместитель министра –
начальник управления лесного хозяйства
министерства природных ресурсов
и экологии Саратовской области

Попов В.Г.

«26» сентября 2019 г.

Акт
лесопатологического обследования № 024/23

лесных насаждений Черкасского лесничества (лесопарка)

Саратовской области (субъект Российской Федерации)

Способ лесопатологического обследования: 1. Визуальный

2. Инструментальный

Место проведения

Участковое лесничество	Урочище (дача)	Квартал (кварталы)	Выдел (выделы)	Площадь, га
Черкасское		88	8(л/п 1)	49,9(34,1)

Лесопатологическое обследование проведено на общей площади 34,1 га.

2. Инструментальное обследование лесного участка: кв.88, выд.8(л/п1)

2.1. Фактическая таксационная характеристика лесного насаждения соответствует (не соответствует) (нужное подчеркнуть) таксационному описанию.

Причины несоответствия:

Ведомость лесных участков с выявленными несоответствиями таксационным описаниям приведена в приложении № 1 к Акту. Согласно акту осмотра лесного участка.

2.2. Состояние насаждений: **с нарушенной устойчивостью**
с утраченной устойчивостью

причины повреждения:

Засуха (830). Данная причина определена по следующим признакам: Усыхание вершины прошлых лет < 1/3 длины кроны (131), усыхание вершины прошлых лет более 2/3 длины кроны (133). Воздействие сильных ветров прошлых лет, повлекшие наклон более 10 градусов, изгиб или вывал деревьев (821). Данная причина определена по следующим признакам: Вывал деревьев под действием шквалистых и ураганных ветров (139).

В том числе:

заселено (отработано) стволовыми вредителями

Вид вредителя	Порода	Встречаемость (% заселённых деревьев)	Степень заселения лесного насаждения (слабая, средняя, сильная)

Повреждено огнём

Вид пожара	Порода	Состояние корневых лап		Состояние корневой шейки		Подсушивание луба	
		процент повреждённ ых огнём корней	процент деревье в с данном повреж дением	ожог корневой шейки по окружности (1/4; 2/4;3/4; более 3/4)	процент деревье в с данном повреж дением	по окружности (1/4; 2/4;3/4; более 3/4)	процент деревьев с данном поврежде нием

Поражено болезнями

Вид болезни	Порода	Встречаемость (% поражённых деревьев)	Степень поражения лесного насаждения (слабая, средняя, сильная)

2.3. Выборке подлежит 22 % деревьев,

в том числе:

ослабленных _____ % (причины назначения) _____
 сильно ослабленных _____ % (причины назначения) _____
 усыхающих _____ % (причины назначения) _____
 свежего сухостоя _____ %,

в том числе:

свежего ветровала ___ %
свежего бурелома ___ %
старого ветровала 5 %

в том числе:

старого бурелома
старого сухостоя 17 %
аварийных ___ %

2.4. Полнота лесного насаждения после уборки деревьев, подлежащих рубке, составит 0,5
Критическая полнота для данной категории лесных насаждений составляет 0,3

ЗАКЛЮЧЕНИЕ:

В квартале 88, выделе 8, л/п 1 площадью 34,1 гектара, состав насаждения 6Днн3Кло1Лп, полнота 0,7, СКС – 1,78, насаждение с нарушенной устойчивостью, полнота после рубки составит 0,5. Назначается ВСП.

С целью предотвращения негативных процессов или снижения ущерба от их воздействия назначено:

Участковое лесничество	Урочище (дача)	Квартал	Выдел	Площадь, выдела, га.	Вид мероприятия	Площадь, мероприятия, га.	Порода	Запас на выд., куб.м.	Крайние сроки проведения
Черкасское		88	8(л/п1)	49,9(34,1)	ВСП	34,1	Д	1101	2020

Ведомость перечета деревьев, назначенных в рубку, и абрис лесного участка прилагаются (приложение 2 и 3 к Акту)

Меры по обеспечению возобновления: Не требуется.

Мероприятия, необходимые для предупреждения повреждения или поражения смежных насаждений:

Своевременное проведение рубки способом, исключая повреждение смежных деревьев. Вывозка неокоренной древесины в соответствии с Постановлением Правительства РФ № 607 от 20.05.2017 года «О правилах санитарной безопасности в лесах». Сжигание порубочных остатков в соответствии с Постановлением Правительства РФ № 417 от 30.06.2007 года «Об утверждении Правил пожарной безопасности в лесах».

Сведения для расчёта степени повреждения:

Год образования старого сухостоя; в период с 2010 по 2017 год.

Основная причина повреждения древесины засуха.

Дата проведения обследований 06.09, 2019г.

Исполнитель работ по проведению лесопатологического обследования:

Инженер по лесопользованию ГАУ «Черкасский лесхоз»



Калмыков С.Н

**Ведомость лесных участков с выявленными несоответствиями таксационным описаниям
Черкасское лесничество, Черкасское участковое лесничество.**

Источник данных	Год проведения лесосурьейства	Номер квартала	Номер выдела	Площадь выдела, га	Целевое назначение лесов	Категория защитных лесов	Номер лесопатологического выдела	Площадь лесопатологического выдела, га	Таксационная характеристика											Заложено о пробных площа дей	
									состав	порода	возраст, лет	средняя высота, м	средний диаметр, см	тип леса	тип условий местопроизрастания	полнота	бонитет	сырпартуший,(общий) куб.м/га	количество, шт.	общая площадь, га	
ТО	2018	88	8	49,9	Защитные	143	1	34,1	6Днн3Кло1Лп	Днн	90	16	28	ДУЗМ	С1	0,7	4	150	2	1,1	
										Кло	90	16	26								114 (146) *
										Лп	90	17	26								
Ф		88	8	49,9	Защитные	143	1	34,1	6Днн3Кло1Лп	Днн	90	16	28	ДУЗМ	С1	0,7	4	114 (146) *	2	1,1	
										Кло	90	16	26								
										Лп	90	17	26								

Примечание:

ТО – таксационные описания


Ф - фактическая характеристика лесного насаждения

Категория защитных лесов:

143- Леса расположенные в пустынных, полупустынных, лесостепных, лесотундровых зонах, степях, горах.

Исполнитель работ по проведению лесопатологического обследования:

Инженер по лесопользованию ГАУ «Черкасский лесхоз».

 — Калмыков С.Н.

Результаты проведения лесопатологического обследования лесных насаждений за сентябрь 2019 г.

Субъект Российской Федерации Саратовская область, Лесничество (лесопарк) Черкасское
Участковое лесничество Черкасское, Урочище (лесная дача)

Номер квартала	Номер выдела	Площадь выдела, га	Целевое назначение лесов	Категория защитных лесов	Номер лесопатологического выдела	Площадь лесопатологического выдела, га	Таксационная характеристика лесного насаждения										Распределение деревьев по категориям состояния, % от запаса										Признаки повреждения деревьев			Причина ослабления, повреждения		Подлежит рубке, %		Назначенные мероприятия							
							состав	порода	возраст	средняя высота, м	средний диаметр, см	тип леса	плотность	бонитет	запас, куб. м/га	число деревьев на пробе, шт.	без признаков ослабления	ослабленные	сильно ослабленные	усыхающие	свежий сухой	старый сухой	свежий ветровал	старый ветровал	свежий бурелом	старый бурелом	аварийные деревья	Доля поврежденных деревьев, %	Причина ослабления, повреждения	Подлежит рубке, %	вид	площадь, га									
88	8	49,9	Защитные	143	1	34,1	6Днн 3Кло 1Лп	90	9	10	11	12	13	14	15	16	444	18	19	20	21	22	23	24	25	26	27	28	29	30	31	32	33	34	34,1						
								90	Днн	16	28	ЛУЗМ	4	146	60	15		-	-	-	-	-	19	6	-	-	-	-								131	139	830, 821	25	512	34,1
								90	Кло	16	26				82	18		-	-	-	-	-	-	-	-	-	-	-								-	-	-	-	-	
							90	Лп	17	26	26				35	90	-	-	-	-	8	2	-	-	-	131	139	830, 821	10	512	34,1										
																634	64	14	-	-	17	5	-	-	-	131,133,139	22	830 821	22	512	34,1										

Показатели, не соответствующие таксационному описанию, отмечаются «*»

Причины ослабления, повреждения:

830- засуха

821- Воздействие сильных ветров прошлых лет, повлекшие наклон более 10 градусов, изгиб или вывал деревьев.

Признаки повреждения деревьев:

131-усыхание вершины прошлых лет < 1/3 длины кроны;

133-усыхание вершины прошлых лет более 2/3 длины кроны;

139-Вывал деревьев под действием шквалистых и ураганных ветров.

Назначенные мероприятия (вид): 512 – выборочная санитарная рубка.

Категория защитных лесов: 143 - Леса расположенные в пустынных, полупустынных, лесостепных, лесотундровых зонах, степях, горах.

Исполнитель работ по проведению лесопатологического обследования

Инженер по лесопользованию ГАУ «Черкасский лесхоз».  Калмыков С.Н.

Дата составления документа 20.09.2019 Телефон: (8-845-93) 6-12-91,

8-937-249-14-10

Ведомость перечета деревьев, назначенных в рубку

ВРЕМЕННАЯ ПРОБНАЯ ПЛОЩАДЬ № 1

Субъект Российской Федерации Саратовская область

Лесничество (лесопарк) Черкасское

Участковое лесничество Черкасское

Квартал 88

Выдел (Лп/в.) 8(1)

Площадь 49,9 (34,1)га.

Номер очага вредных организмов

Размер пробной площади 0,6 га

Таксационная характеристика:

Тип леса ДУЗМ Состав 6ДннЗКло1Лп Возраст 90 Бонитет 4

Полнота 0,7 Запас сырораствующий (общий) на м3/га. 112(144)

Возобновление

Время и причина ослабления лесного насаждения: засуха(830), Воздействия сильных ветров прошлых лет, повлекшие наклон более 10°, изгиб или вывал деревьев (821)

Тип очага вредных организмов: эпизодический, хронический (подчеркнуть)

Фаза развития очага вредных организмов: начальная, нарастания численности, собственно вспышка, кризис (подчеркнуть)

Состояние лесного насаждения, намечаемые мероприятия: Насаждение, ослабленное СКС 1,78 - требуется выборочная санитарная рубка(512).


Примечание: Перечет деревьев на лесотаксационном выделе произведен методом закладки, ленточной пробной площади со сплошным перечетом деревьев на ней.

Исполнитель работ по проведению лесопатологического обследования:

Инженер по лесопользованию ГАУ «Черкасский лесхоз».  Калмыков С.Н.

Дата составления документа 20.09.2019 Телефон 8-937-249-14-10

Ступени толщины см	Количество деревьев по категориям состояния, шт.								Всего деревьев по ступеням толщины	
	1	2	3	4	5	6	ветровал, бурелом	аварийные деревья	шт.	в т.ч. подлежат рубке, %
16	5					1	1		7	29
20	5					2			7	29
24	4								4	
28	1								1	
32										
36										
40										
44										
Итого шт.	15					3	1		19	21
Итого м ³	4,2					0,7	0,2		5,1	18
Итого, % от м ³ по породе.	82					14	4		100	18
СКС насаждения 1,78										
Ступени толщины см	Количество деревьев по категориям состояния, шт.								Всего деревьев по ступеням толщины	
	1	2	3	4	5	6	ветровал, бурелом	аварийные деревья	шт.	в т.ч. подлежат рубке, %
Итого шт.	207	77				68	25		377	25
Итого м ³	55,5	12,1				14,2	4,7		86,5	22
Итого, % от м ³ по породе.	64	14				16	6		100	22

Дата обследования: 06.09.2019г.Должность: Инженер по лесопользованию
ГАОУ «Черкасский лесхоз»Подпись  Калмыков С.Н.

Ведомость перечета деревьев, назначенных в рубку

ВРЕМЕННАЯ ПРОБНАЯ ПЛОЩАДЬ № 2

Субъект Российской Федерации Саратовская область

Лесничество (лесопарк) Черкасское

Участковое лесничество Черкасское

Квартал 88

Выдел (Лп/в.) 8(1)

Площадь 49,9 (34,1)га.

Номер очага вредных организмов

Размер пробной площади 0,5 га

Таксационная характеристика:

Тип леса ДУЗМ Состав бДннЗКло1Лп Возраст 90 Бонитет 4

Полнота 0,7 Запас сырораствующих (общий) на м³/га. 115(147)

Возобновление

Время и причина ослабления лесного насаждения: засуха(830), Воздействия сильных ветров прошлых лет, повлекшие наклон более 10°, изгиб или вывал деревьев (821)

Тип очага вредных организмов: эпизодический, хронический (подчеркнуть)

Фаза развития очага вредных организмов: начальная, нарастания численности, собственно вспышка, кризис (подчеркнуть)

Состояние лесного насаждения, намечаемые мероприятия: Насаждение, ослабленное СКС 1,81 - требуется выборочная санитарная рубка(512).

Примечание: Перечет деревьев на лесотаксационном выделе произведен методом закладки, ленточной пробной площади со сплошным перечетом деревьев на ней.

Исполнитель работ по проведению лесопатологического обследования:

Инженер по лесопользованию ГАУ «Черкасский лесхоз». Калмыков С.Н.

Дата составления документа 20,09,2019 Телефон 8-937-249-14-10

СКС 1,00

Лесная порода Липа

Ступени толщины см	Количество деревьев по категориям состояния, шт.								Всего деревьев по ступеням толщины	
	1	2	3	4	5	6	ветровал, бурелом	аварийные деревья	шт.	в т.ч. подлежат рубке, %
16	6								6	
20	6								6	
24	3								3	
28	1								1	
32										
36										
40										
44										
Итого шт.	16								16	
Итого м ³	4,2								4,2	
Итого, % от м ³ по породе.	100								100	
СКС насаждения 1,74										
Ступени толщины см	Количество деревьев по категориям состояния, шт.								Всего деревьев по ступеням толщины	
	1	2	3	4	5	6	ветровал, бурелом	аварийные деревья	шт.	в т.ч. подлежат рубке, %
Итого шт.	165	75				56	20		316	24
Итого м ³	46,7	10,5				12,3	3,9		73,4	21
Итого, % от м ³ по породе.	64	14				17	5		100	21

Дата обследования: 06.09.2019г.Должность: Инженер по лесопользованию
ГАУ «Черкасский лесхоз»

Подпись



Калмыков С.Н.

Ступени толщины см	Количество деревьев по категориям состояния, шт.								Всего деревьев по ступеням толщины	
	1	2	3	4	5	6	ветровал, бурелом	аварийные деревья	шт.	в т.ч. подлежат рубке, %
16	11					1	1		13	15
20	11					2			13	15
24	7								7	
28	2								2	
32										
36										
40										
44										
Итого шт.	31					3	1		35	11
Итого м ³	8,4					0,7	0,2		9,3	10
Итого, % от м ³ по породе.	90					8	2		100	10

СКС насаждения 1,78										
Ступени толщины см	Количество деревьев по категориям состояния, шт.								Всего деревьев по ступеням толщины	
	1	2	3	4	5	6	ветровал, бурелом	аварийные деревья	шт.	в т.ч. подлежат рубке, %
Итого шт.	372	152				124	45		693	24
Итого м ³	102,2	22,6				26,5	8,6		159,9	22
Итого, % от м ³ по породе.	64	14				17	5		100	22

Дата обследования: 06.09.2019г.

Должность: Инженер по лесопользованию
ГАОУ «Черкасский лесхоз»

Подпись _____

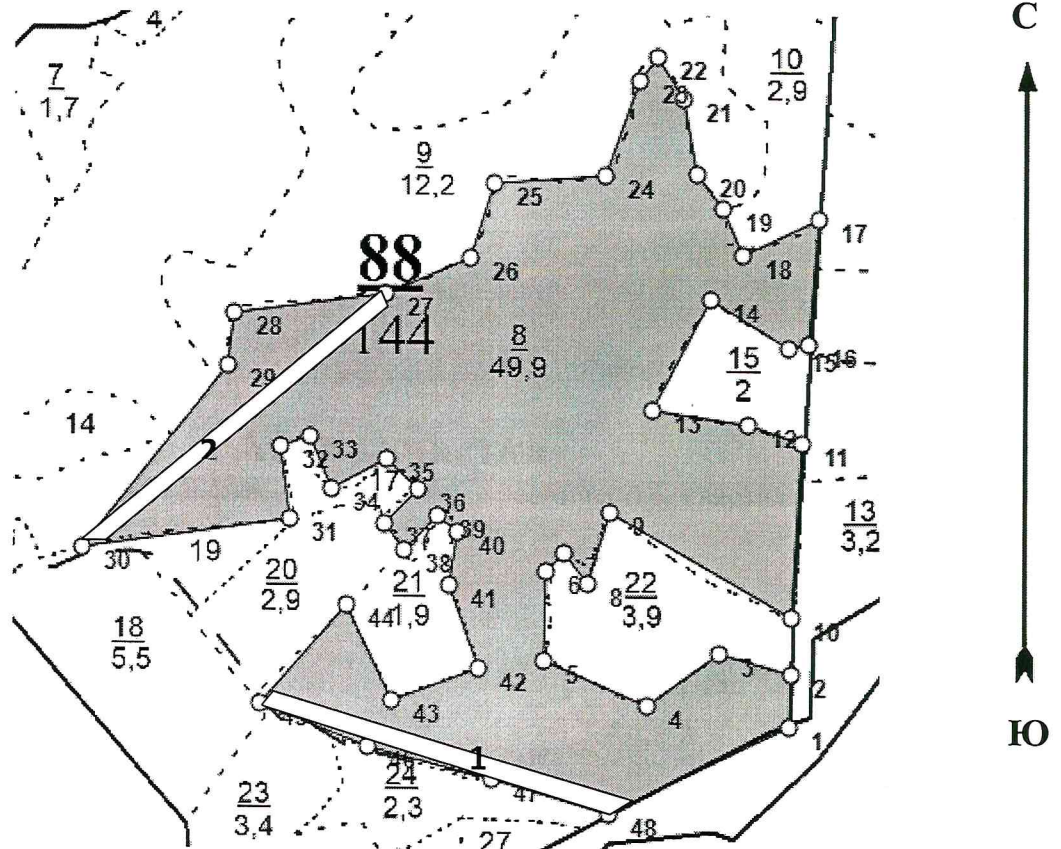


Калмыков С.Н.

Абрис участка

Черкасское лесничество, Черкасское участковое лесничество, квартал 88, выдел 8
площадь 34,1 га.

Масштаб: 1:10000.




Условные обозначения: - пробная площадка.
 - обследуемый участок

№ выдела	№ ленты (площадки)	Ленты (круговой площадки) перечёта				
		длина, м	ширина, м	Координаты		площадь, га
8	1	300	20	Широта	Долгота	
				52.26127	47.18210	
8	2	250	20	Широта	Долгота	0,5
				52.25661168	47.17805372	

Лесосека №1, площадь: 34,1 га.

Номера точек	Координаты		Румбы линий	Длина, м	Номера точек	Координаты		Румбы линий	Длина, м
	Широта, °	Долгота, °				Широта, °	Долгота, °		
1 - 2	52.25474988	47.19067559	СВ, 2°20'	63	25 - 26	52.26055048	47.1854084	ЮЗ, 18°00'	94
2 - 3	52.25531309	47.19071203	СЗ, 74°08'	90	26 - 27	52.2597416	47.18497245	ЮЗ, 67°29'	112
3 - 4	52.25552573	47.18943122	ЮЗ, 54°16'	107	27 - 28	52.25936032	47.18346371	ЮЗ, 83°00'	187
4 - 5	52.25496652	47.18816542	СЗ, 67°00'	136	28 - 29	52.25914391	47.18074086	ЮЗ, 6°58'	63
5 - 6	52.25544308	47.18632808	СВ, 1°30'	106	29 - 30	52.2585811	47.18063527	ЮЗ, 39°00'	281
6 - 7	52.25638792	47.18634062	СВ, 45°00'	31	30 - 31	52.25661168	47.17805372	СВ, 82°00'	255

7 - 8	52.25658997	47.18668111	ЮВ, 38°26'	46	31 - 32	52.25693745	47.18172906	СЗ, 7°51'	87
8 - 9	52.25626552	47.18710592	СВ, 17°45'	88	32 - 33	52.25771544	47.18158991	СВ, 71°57'	38
9 - 10	52.25702256	47.18749386	ЮВ, 60°33'	251	33 - 34	52.25782365	47.1821	ЮВ, 22°53'	68
10 - 11	52.25591865	47.19071135	СВ, 3°33'	207	34 - 35	52.25726094	47.18250862	СВ, 62°00'	76
11 - 12	52.25777726	47.19088576	СЗ, 71°17'	68	35 - 36	52.25758434	47.1834901	ЮВ, 46°45'	53
12 - 13	52.25797514	47.18993436	СЗ, 81°30'	117	36 - 37	52.25726099	47.18406491	ЮЗ, 45°00'	58
13 - 14	52.2581214	47.18822994	СВ, 28°00'	150	37 - 38	52.25689307	47.18346401	ЮВ, 37°17'	39
14 - 15	52.25931692	47.1892626	ЮВ, 58°00'	110	38 - 39	52.25661175	47.18381776	СВ, 45°00'	58
15 - 16	52.25879724	47.19064138	СВ, 79°00'	25	39 - 40	52.25697217	47.18438132	ЮВ, 51°00'	31
16 - 17	52.25884094	47.1909953	СВ, 5°00'	150	40 - 41	52.25680293	47.18475612	ЮЗ, 9°00'	63
17 - 18	52.26018225	47.19117204	ЮЗ, 65°00'	101	41 - 42	52.25624029	47.18461209	ЮВ, 20°00'	105
18 - 19	52.25979279	47.18982828	СЗ, 23°10'	60	42 - 43	52.25535638	47.18516077	ЮЗ, 70°02'	113
19 - 20	52.26029053	47.18947477	СЗ, 37°01'	52	43 - 44	52.25500424	47.18353853	СЗ, 26°00'	126
20 - 21	52.26065837	47.18901514	СЗ, 10°31'	91	44 - 45	52.25602733	47.1827921	ЮЗ, 42°00'	158
21 - 22	52.26145942	47.18876782	СЗ, 31°36'	59	45 - 46	52.25496874	47.18119942	ЮВ, 69°00'	142
22 - 23	52.26191388	47.18830822	ЮЗ, 37°00'	36	46 - 47	52.2545123	47.18318046	ЮВ, 75°35'	156
23 - 24	52.26164881	47.18799086	ЮЗ, 20°00'	120	47 - 48	52.25416597	47.1854079	ЮВ, 73°53'	148
24 - 25	52.26063715	47.18738866	ЮЗ, 86°00'	135	48 - 1	52.2537979	47.1874936	СВ, 64°00'	241

Исполнитель работ по проведению лесопатологического обследования:
Инженер по лесопользованию ГАУ «Черкасский лесхоз»  Калмыков С.Н.

Дата составления документа 20.09.2019г. Телефон (8-845-93) 6-12-91, 8-937-249-14-10

ВЫПИСКА ИЗ ГОСУДАРСТВЕННОГО ЛЕСНОГО РЕЕСТРА

на « 18 » сентября 2019г.

Орган государственной власти, осуществляющий ведение государственного лесного реестра на территории Саратовской области: **министерство природных ресурсов и экологии Саратовской области в лице первого заместителя министра - начальника управления лесного хозяйства Попова В.Г.**

Правообладатель земель лесного фонда на территории Саратовской области: **министерство природных ресурсов и экологии Саратовской области** (согласно п. 11 Положения о министерстве природных ресурсов и экологии Саратовской области, утвержденного постановлением Правительства Саратовской области от 08 октября 2013 г. № 537-П «Вопросы министерства природных ресурсов и экологии Саратовской области» и п.п. 2 п.1 ст. 83 Лесного кодекса РФ)

Заявитель: Министерство природных ресурсов и экологии Саратовской области (во исполнении пункта 1.7 протокола совещания Департамента лесного хозяйства по Приволжскому федеральному округу, ФБУ «Рослесозащита» №01-05/3678 от 27.12.2016)

Информация по запрашиваемому лесному участку:

Собственность: Российской Федерации

Категория земель: земли лесного фонда

ХАРАКТЕРИСТИКА ЛЕСНОГО УЧАСТКА

Адрес (местоположение) лесного участка: Вольский район

Лесничество	Черкасское
Участковое лесничество	Черкасское
Общая площадь, га	34,1
Категория лесов	Защитные
Категория защитности лесов*	Ценные леса: лесостепные леса
Возможный вид использования	Заготовка древесины

*в соответствии с Лесным кодексом Российской Федерации

Таксационная характеристика лесного участка:

№ квартала	№ выдела	Площадь, га	Состав	Возраст	Высота	Диаметр	Бонитет	Тип леса	ТУМ	Полнота	Запас, м3/га
по материалам лесоустройства 2018 г.											
88	ч8	34,1	бДнЗКл1Лп	90	16	28	4	дюзм	С1	0,7	155
Итого		34,1									

Наименование, местонахождение юридического лица /ФИО физического лица/ - **лесопользователя (арендатора)/ Документы – договор аренды лесного участка отсутствует.**

(договор аренды лесного участка, постоянное (бессрочное) пользование лесным участком, договор безвозмездного срочного пользования лесным участком, реквизиты договора, срок пользования)

Особые отметки: нет.

Приложение к акту лесопатологического обследования № 024/23.

Первый заместитель министра-
начальник управления лесного
хозяйства

Попов В.Г.

ФИО

18.09.2019

Дата



Подпись

МП

Карта-схема расположения и границы лесного участка Саратовская область

(субъект Российской Федерации, муниципальное образование)

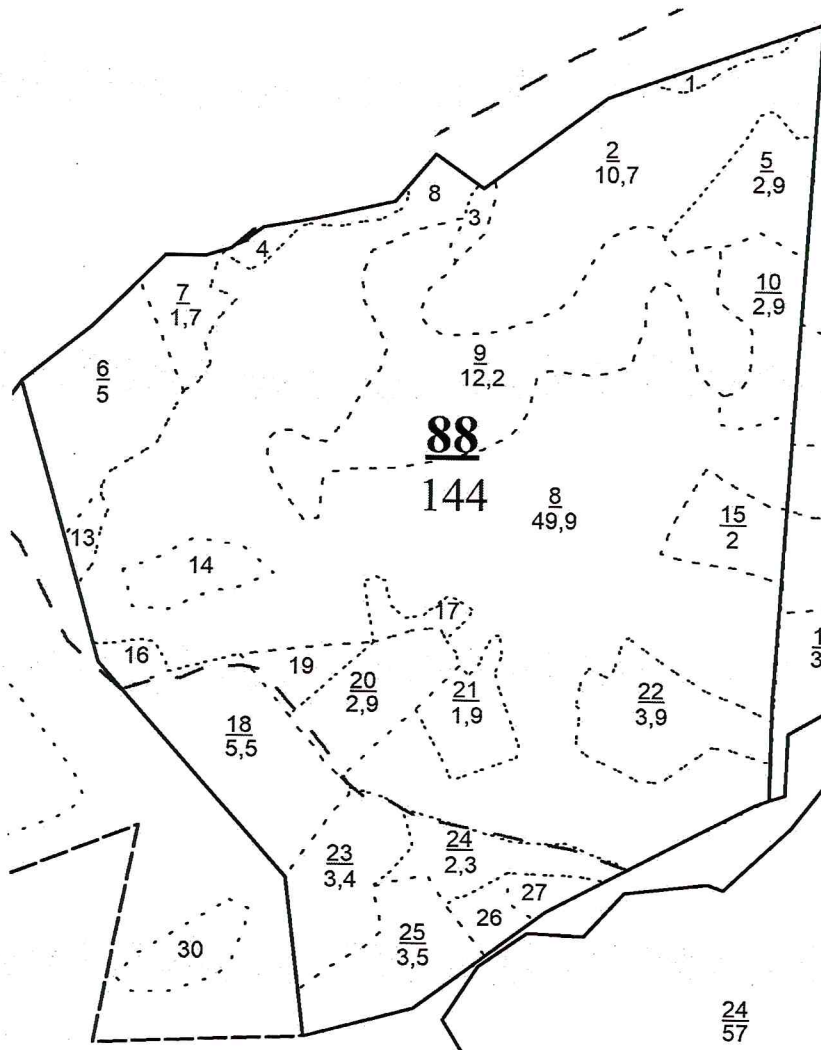
Лесничество (лесопарк) **Черкасское**

(название)

Участковое лесничество **Черкасское**, квартал 88

(название)

Собственность - Российской Федерации;



Первый заместитель министра -
начальник управления лесного
хозяйства

Попов В.Г.

ФИО

18.09.2019 Подпись

Дата



УТВЕРЖДАЮ:

Первый заместитель министра –
начальник управления лесного хозяйства
министерства природных ресурсов
и экологии Саратовской области

Попов В.Г.

«26» сентября 20 19 г.

Акт
лесопатологического обследования № 025/23

лесных насаждений Черкасского лесничества (лесопарка)

Саратовской области (субъект Российской Федерации)

Способ лесопатологического обследования: 1. Визуальный

2. Инструментальный

Место проведения

Участковое лесничество	Урочище (дача)	Квартал (кварталы)	Выдел (выделы)	Площадь, га
Черкасское		89	13	3,2

Лесопатологическое обследование проведено на общей площади 3,2 га.

2. Инструментальное обследование лесного участка

2.1. Фактическая таксационная характеристика лесного насаждения соответствует (не соответствует) (нужное подчеркнуть) таксационному описанию.

Причины несоответствия:

Ведомость лесных участков с выявленными несоответствиями таксационным описаниям приведена в приложении № 1 к Акту. Согласно акту осмотра лесного участка.

2.2. Состояние насаждений: **с нарушенной устойчивостью**
с утраченной устойчивостью

причины повреждения:

Засуха (830). Данная причина определена по следующим признакам: Усыхание вершины прошлых лет < 1/3 длины кроны (131), усыхание вершины прошлых лет более 2/3 длины кроны (133). Воздействие сильных ветров прошлых лет, повлекшие наклон более 10 градусов, изгиб или вывал деревьев (821). Данная причина определена по следующим признакам: Вывал деревьев под действием шквалистых и ураганных ветров (139).

В том числе:

заселено (отработано) стволовыми вредителями

Вид вредителя	Порода	Встречаемость (% заселённых деревьев)	Степень заселения лесного насаждения (слабая, средняя, сильная)

Повреждено огнём

Вид пожара	Порода	Состояние корневых лап		Состояние корневой шейки		Подсушивание луба	
		процент повреждённых огнём корней	процент деревьев в с данным повреждением	ожог корневой шейки по окружности (1/4; 2/4; 3/4; более 3/4)	процент деревьев в с данным повреждением	по окружности (1/4; 2/4; 3/4; более 3/4)	процент деревьев с данным повреждением

Поражено болезнями

Вид болезни	Порода	Встречаемость (% поражённых деревьев)	Степень поражения лесного насаждения (слабая, средняя, сильная)

2.3. Выборке подлежит 17 % деревьев,

в том числе:

ослабленных _____ % (причины назначения) _____

сильно ослабленных _____ % (причины назначения) _____

усыхающих _____ % (причины назначения) _____

свежего сухостоя _____ %,

В ТОМ ЧИСЛЕ:

свежего ветровала _____ %
свежего бурелома _____ %
старого ветровала 2 %

В ТОМ ЧИСЛЕ:

старого бурелома _____ %
старого сухостоя 15 %
аварийных _____ %

2.4. Полнота лесного насаждения после уборки деревьев, подлежащих рубке, составит 0,7
Критическая полнота для данной категории лесных насаждений составляет 0,3

ЗАКЛЮЧЕНИЕ:

В квартале 89, выделе 13, площадью 3,2 гектара, состав насаждения 8Днн1Кло1Лп, полнота 0,8, СКС – 1,74, насаждение с нарушенной устойчивостью, полнота после рубки составит 0,7. Назначается ВСР.

С целью предотвращения негативных процессов или снижения ущерба от их воздействия назначено:

Участковое лесничество	Урочище (дача)	Квартал	Выдел	Площадь, выдела, га.	Вид мероприятия	Площадь, мероприятия, га.	Порода	Запас на выд., куб.м.	Крайние сроки проведения
Черкасское		89	13	3,2	ВСР	3,2	Д	72	2020

Ведомость перечета деревьев, назначенных в рубку, и абрис лесного участка прилагаются (приложение 2 и 3 к Акту)

Меры по обеспечению возобновления: Не требуется.

Мероприятия, необходимые для предупреждения повреждения или поражения смежных насаждений:

Своевременное проведение рубки способом, исключающим повреждение смежных деревьев. Вывозка неокоренной древесины в соответствии с Постановлением Правительства РФ № 607 от 20.05.2017 года «О правилах санитарной безопасности в лесах». Сжигание порубочных остатков в соответствии с Постановлением Правительства РФ № 417 от 30.06.2007 года «Об утверждении Правил пожарной безопасности в лесах».

Сведения для расчёта степени повреждения:

Год образования старого сухостоя; в период с 2010 по 2017 год.

Основная причина повреждения древесины засуха.

Дата проведения обследований 09.09.2019г.

Исполнитель работ по проведению лесопатологического обследования:

Инженер по лесопользованию ГАУ «Черкасский лесхоз»  Калмыков С.Н.

**Ведомость лесных участков с выявленными несоответствиями таксационным описаниям
Черкасское лесничество, Черкасское участковое лесничество.**

Источник данных	Год проведения лесосурьеза	Номер квартала	Номер выдела	Площадь выдела, га	Целевое назначение лесов	Категория защитных лесов	Номер лесопатологического выдела	Площадь лесопатологического выдела, га	Таксационная характеристика											Заложено о пробных площа дей				
									состав	порода	возраст, лет	средняя высота, м	средний диаметр, см	тип леса	тип условий местопроизрастания	полнота	бонитет	сырпастуший,(общий) куб.м/га	количество, шт.	общая площадь, га				
ТО	2018	89	13	3,2	Защитные	143				Днн Кло Лп	75 55 55	16 13 17	24 14 18	ДУЗМ	С1	0,8	4	150						
																							8Днн1Кло1Лп	
Ф		89	13	3,2	Защитные	143				Днн Кло Лп	75 55 55	16 13 17	24 14 18	ДУЗМ	С1	0,8	4	110 (132) *	1					

Примечание:

ТО – таксационные описания

Ф - фактическая характеристика лесного насаждения

Категория защитных лесов:

143- Леса расположенные в пустынных, полупустынных, лесостепных, лесотундровых зонах, степях, горах.

Исполнитель работ по проведению лесопатологического обследования:

Инженер по лесопользованию ГАУ «Черкасский лесхоз».

Калмыков С.Н.



Результаты проведения лесопатологического обследования лесных насаждений за сентябрь 2019 г.

Субъект Российской Федерации Саратовская область, Лесничество (лесопарк) Черкасское
Участковое лесничество Черкасское, Урочище (лесная дача)

№ кв. квартала	№ участка	№ выдела	Площадь выдела, га	Целевое назначение лесов	Категория защитных лесов	№ выдела лесопатологического участка	Площадь лесопатологического участка, га	Таксационная характеристика лесного насаждения						Число деревьев на проб., шт.	Распределение деревьев по категориям состояния, % от запаса										Признаки повреждения деревьев		Доля поврежденных деревьев, %	Причина ослабления, повреждения	Подлесит рубка, %	Назначенные мероприятия																																												
								состав	порода	возраст	средняя высота, м	средний диаметр, см	тип леса		плотность	тонит	запас, куб. м/га	без признаков ослабления	ослабленные	сильно ослабленные	усыхающие	свежий сухой	старый сухой	свежий ветровал	старый ветровал	свежий бурелом				старый бурелом	аварийные деревья	131	133	139	29	31	32	33	34																																			
89	13	3,2		Защитные	143		8	Днн Кло Лп	75	16	24	13	14	15	16	173	69	11	-	-	-	18	23	24	25	26	27	28																																														
																																							8	9	10	11	12	13	14	15	16	17	18	19	20	21	22	23	24	25	26	27	28															
																																							17	18	19	20	21	22	23	24	25	26	27	28																								
																																							18	19	20	21	22	23	24	25	26	27	28																									
Итого	247	74	9	-	-	-	15	2	-	-	-	-	-	-	-	-	-	-	-	131	133	139	29	830, 821	20	32	17	512	3,2							512	3,2																																					

Показатели, не соответствующие таксационному описанию, отмечаются «*»
Исполнитель работ по проведению лесопатологического обследования
Инженер по лесопользованию ГАУ «Черкасский лесхоз».
Дата составления документа 20.09.2019 г. Телефон: (8-845-93) 6-12-91,

830- засуха
821- Воздействие сильных ветров прошлых лет, повлекшие наклон более 10
градусов, изгиб или вывал деревьев.

Признаки повреждения деревьев:
131- усыхание вершины прошлых лет < 1/3 длины кроны;
133- усыхание вершины прошлых лет более 2/3 длины кроны;
139- Вывал деревьев под воздействием шквальных и ураганных ветров.
Назначенные мероприятия (вид): 512 - выборочная санитарная рубка.
Категория защитных лесов: 143 - Леса расположенные в пустынных, полупустынных, лесостепных, лесотундровых зонах, степях, горах.

Ведомость перечета деревьев, назначенных в рубку

ВРЕМЕННАЯ ПРОБНАЯ ПЛОЩАДЬ № 1

Субъект Российской Федерации Саратовская область

Лесничество (лесопарк) Черкасское

Участковое лесничество Черкасское

Квартал 89

Выдел (Лп/в.) 13

Площадь 3,2 га,

Номер очага вредных организмов

Размер пробной площади 0,5 га

Таксационная характеристика:

Тип леса ДУЗМ Состав 8Днн1Кло1Лп Возраст 75 Бонитет 4

Полнота 0,8 Запас сырораствующий (общий) на м3/га. 155(206)

Возобновление

Время и причина ослабления лесного насаждения: засуха(830), Воздействия сильных ветров прошлых лет, повлекшие наклон более 10°, изгиб или вывал деревьев (821)

Тип очага вредных организмов: эпизодический, хронический (подчеркнуть)

Фаза развития очага вредных организмов: начальная, нарастания численности, собственно вспышка, кризис (подчеркнуть)

Состояние лесного насаждения, намечаемые мероприятия: Насаждение, ослабленное СКС 2,0 - требуется выборочная санитарная рубка(512).

Примечание: Перечет деревьев на лесотаксационном выделе произведен методом закладки, ленточной пробной площади со сплошным перечетом деревьев на ней.

Исполнитель работ по проведению лесопатологического обследования:

Инженер по лесопользованию ГАУ «Черкасский лесхоз». Калмыков С.Н.

Дата составления документа 20.09.2019 Телефон 8-937-249-14-10

СКС 1,0

Лесная порода Липа

Ступени толщины см	Количество деревьев по категориям состояния, шт.								Всего деревьев по ступеням толщины	
	1	2	3	4	5	6	ветровал, бурелом	аварийные деревья	шт.	в т.ч. подлежат рубке, %
16										
20	22								22	
24	2								2	
28	2								2	
32										
36										
40										
44										
Итого шт.	26								26	
Итого м ³	7,7								7,7	
Итого, % от м ³ по породе.	100								100	
СКС насаждения 1,74										
Ступени толщины см	Количество деревьев по категориям состояния, шт.								Всего деревьев по ступеням толщины	
	1	2	3	4	5	6	ветровал, бурелом	аварийные деревья	шт.	в т.ч. подлежат рубке, %
Итого шт.	158	30				55	4		247	24
Итого м ³	48,4	6,2				10,1	1,1		65,8	17
Итого, % от м ³ по породе.	74	9				15	2		100	17

Дата обследования: 09.09.2019г.Должность: Инженер по лесопользованию
ГАУ «Черкасский лесхоз»

Подпись _____

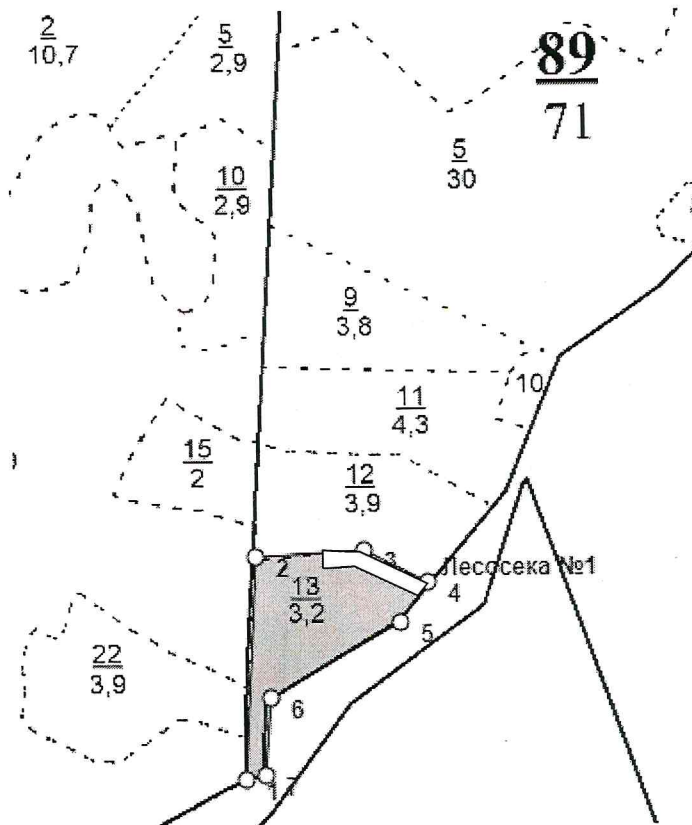


Калмыков С.Н.

Абрис участка

Черкасское лесничество, Черкасское участковое лесничество, квартал 89, выдел 13
площадь 3,2 га.

Масштаб: 1:10000.



Условные обозначения: - пробная площадь.
 - обследуемый участок

№ выдела	№ ленты (площадки)	Ленты (круговой площадки) перече́та				
		длина, м	ширина, м	Координаты		площадь, га
13	1	250	20	Широта	Долгота	
				52.26364011	47.18524692	

Лесосека №1, площадь: 3,2 га.

Номера точек	Координаты		Румбы линий	Длина, м	Номера точек	Координаты		Румбы линий	Длина, м
	Широта, °	Долгота, °				Широта, °	Долгота, °		
1 - 2	52.2609453	47.18290962	СВ, 3°00'	291	5 - 6	52.2627871	47.18595186	ЮЗ, 61°00'	200
2 - 3	52.2635709	47.1831159	СВ, 87°00'	145	6 - 7	52.26189896	47.18340095	ЮЗ, 5°00'	101
3 - 4	52.26364011	47.18524692	ЮВ, 63°00'	94	7 - 1	52.26101571	47.18325794	ЮЗ, 79°00'	27
4 - 5	52.26326374	47.18649121	ЮЗ, 35°00'	64					

Исполнитель работ по проведению лесопатологического обследования: *С.Н. Калмыков*
Инженер по лесопользованию ГАУ «Черкасский лесхоз» Калмыков С.Н.

Дата составления документа 20.09.2019 Телефон (8-845-93) 6-12-91, 8-937-249-14-10

ВЫПИСКА ИЗ ГОСУДАРСТВЕННОГО ЛЕСНОГО РЕЕСТРА

на «18» сентября 2019г.

Орган государственной власти, осуществляющий ведение государственного лесного реестра на территории Саратовской области: **министерство природных ресурсов и экологии Саратовской области в лице первого заместителя министра - начальника управления лесного хозяйства Попова В.Г.**

Правообладатель земель лесного фонда на территории Саратовской области: **министерство природных ресурсов и экологии Саратовской области** (согласно п. 11 Положения о министерстве природных ресурсов и экологии Саратовской области, утвержденного постановлением Правительства Саратовской области от 08 октября 2013 г. № 537-П «Вопросы министерства природных ресурсов и экологии Саратовской области» и п.п. 2 п.1 ст. 83 Лесного кодекса РФ)

Заявитель: Министерство природных ресурсов и экологии Саратовской области (во исполнении пункта 1.7 протокола совещания Департамента лесного хозяйства по Приволжскому федеральному округу, ФБУ «Рослесозащита» №01-05/3678 от 27.12.2016)

Информация по запрашиваемому лесному участку:

Собственность: Российской Федерации

Категория земель: земли лесного фонда

ХАРАКТЕРИСТИКА ЛЕСНОГО УЧАСТКА

Адрес (местоположение) лесного участка: Вольский район

Лесничество	Черкасское
Участковое лесничество	Черкасское
Общая площадь, га	3,2
Категория лесов	Защитные
Категория защитности лесов*	Ценные леса: лесостепные леса
Возможный вид использования	Заготовка древесины

*в соответствии с Лесным кодексом Российской Федерации

Таксационная характеристика лесного участка:

№ квартала	№ выдела	Площадь, га	Состав	Возраст	Высота	Диаметр	Бонитет	Тип леса	ТУМ	Полнота	Запас, м3/га
по материалам лесоустройства 2018 г.											
89	13	3,2	8Дн1Кл1Лп	75	16	24	4	лuzм	С1	0,8	150
Итого		3,2									

Наименование, местонахождение юридического лица /ФИО физического лица/ - **лесопользователя (арендатора)/ Документы – договор аренды лесного участка отсутствует.**

(договор аренды лесного участка, постоянное (бессрочное) пользование лесным участком, договор безвозмездного срочного пользования лесным участком, реквизиты договора, срок пользования)

Особые отметки: нет.

Приложение к акту лесопатологического обследования № 025/23.

Первый заместитель министра-
начальник управления лесного
хозяйства
Попов В.Г.

ФИО

18.09.2019

Дата



Карта-схема расположения и границы лесного участка

Саратовская область

(субъект Российской Федерации, муниципальное образование)

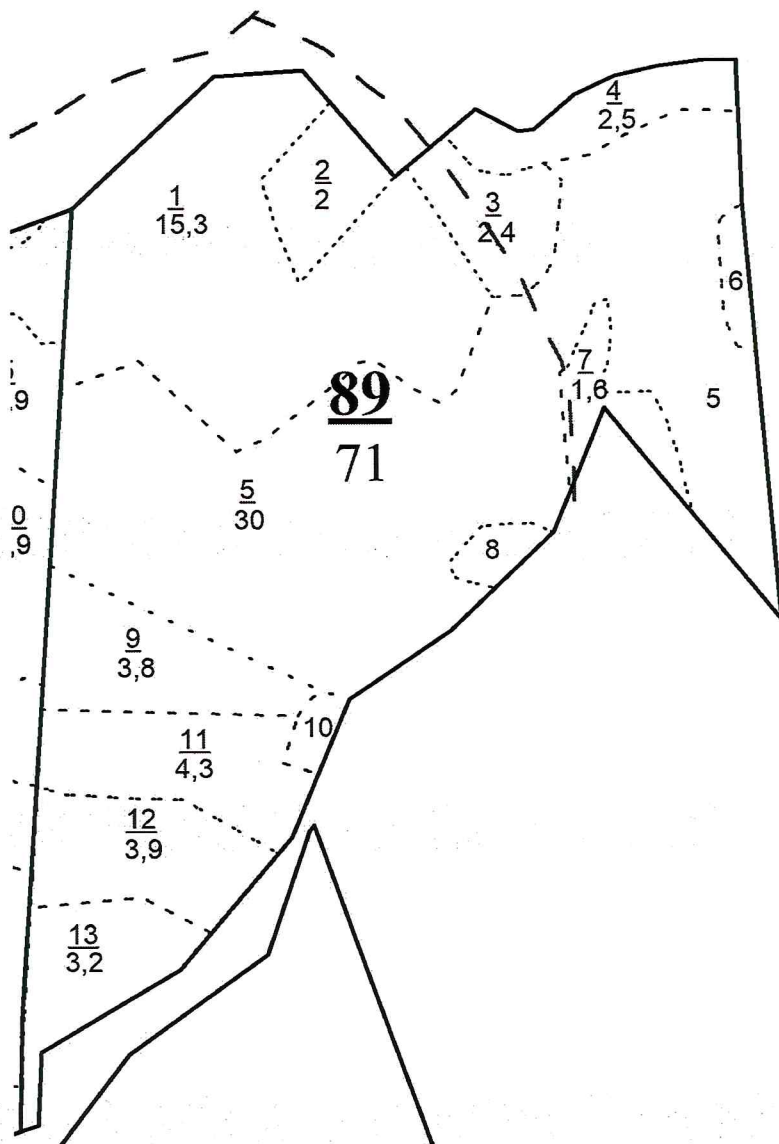
Лесничество (лесопарк) **Черкасское**

(название)

Участковое лесничество **Черкасское**, квартал 89

(название)

Собственность - Российской Федерации;



Первый заместитель министра -
начальник управления лесного
хозяйства

Попов В.Г.

ФИО

18.09.2019

Дата



Подпись

МТ

УТВЕРЖДАЮ:

Первый заместитель министра – начальник
управления лесного хозяйства
министерства природных ресурсов
и экологии Саратовской области

Попов В.Г.

«26» сентября 2019 г.

Акт
лесопатологического обследования № 026/23

лесных насаждений Черкасского лесничества (лесопарка) Саратовской области

(субъект Российской Федерации)

Способ лесопатологического обследования: 1. Визуальный

2. Инструментальный

Место проведения

Участковое лесничество	Урочище (дача)	Квартал (кварталы)	Выдел (выделы)	Площадь, га
Черкасское		2	29(л/п 1)	5,5 (5,0)
Черкасское		37	14(л/п 1)	26,3 (12,0)
Черкасское		57	7(л/п 1)	15,2 (15,0)
Черкасское		84	5(л/п 1)	59,0 (10,0)
Черкасское		97	18(л/п 1)	30,7 (16,0)
Черкасское		103	17(л/п 1)	40,3 (12,0)

Лесопатологическое обследование проведено на общей площади 70,0 га.

1. Визуальное лесопатологическое обследование

Наземное

Дистанционное

1.1. На площади 70,0 га фактическая таксационная характеристика лесного насаждения соответствует (не соответствует) таксационному описанию (нужное подчеркнуть). Причины несоответствия

Список участков с выявленными несоответствиями приведён в приложении № 1 к настоящему Акту.

1.2. Лесные насаждения с нарушенной и утраченной устойчивостью выявлены на площади га:

Участковое лесничество	Урочище (дача)	Площадь, га		Причина ослабления (гибели)
		с нарушенной устойчивостью	с утраченной устойчивостью	
Черкасское		43,0		830
Итого		43,0		

Состояние обследованных лесных насаждений приведено в приложениях 1.1-1.4 к Акту в зависимости от метода проведения ЛПО.

1.3. В обследованных лесных участках прогнозируется:

Прогноз	Площадь, га
Ослабление лесных насаждений	43,0
Усыхание лесных насаждений различной степени	
Развитие очагов вредных организмов	

1.4. Обнаружено загрязнение лесного участка отходами и выбросами: промышленными
бытовыми

Вид загрязнения	Размеры загрязнения			Объём, кубм	Площадь загрязнения, га
	длина, м	ширина, м	высота, м		

ЗАКЛЮЧЕНИЕ


Оценка текущего санитарного и лесопатологического состояния лесных насаждений, назначенные профилактические мероприятия по защите лесов, агитационные мероприятия: Санитарное состояние насаждений – ослабленные. В насаждениях присутствует свежий, старый сухостой, старый ветровал.

Назначенные мероприятия:

Для обоснования и назначения санитарно – оздоровительных мероприятий по предупреждению распространения вредных организмов рекомендуется проведение лесопатологического обследования инструментальным способом в насаждениях с нарушенной устойчивостью на площади 43,0 га.

Исполнитель работ по проведению лесопатологического обследования:

Инженер по лесопользованию ГАУ «Черкасский лесхоз»

ФИО Калмыков С.Н. Подпись 

*Раздел включается в Акт, в случае проведения лесопатологического обследования визуальным способом.

Ведомость лесных участков с выявленными несоответствиями таксационным описаниям

Источник данных	Год проведения лесоустройства	Номер квартала	Номер выдела	Площадь выдела, га	Целевое назначение лесов	Категория защитных лесов	Номер лесопатологического выдела	Площадь лесопатологического выдела, га	Таксационная характеристика										Заложено пробных площадей			
									состав	порода	возраст, лет	средняя высота, м	средний диаметр, см	тип леса	тип условия	полнота	бонитет	запас, куб.м/га	количество, шт.	общая площадь, га		
ТО	2018	2	29	5,5	Защитные	143					Д Кл Лп	80 50 50	14 15 15	22 16 16	СЗЛР	В1	06	5	110			
Ф		2	29	5,5	Защитные	143	1	5,0			Д Кл Лп	80 50 50	14 15 15	22 16 16	СЗЛР	В1	06	5	110			
ТО	2018	37	14	26,3	Защитные	143					Лп Д Кл	95 95 95	21 19 18	28 30 26	ДБМ	С2	07	3	245			
Ф		37	14	26,3	Защитные	143	1	12,0			Лп Д Кл	95 95 95	21 19 18	28 30 26	ДБМ	С2	07	3	245			
ТО	2018	57	7	15,2	Защитные	143					Д Кл Аж Лп	95 95 95 95	19 17 22 19	32 24 30 26	ДОРЛ	С2	07	4	200			
Ф		57	7	15,2	Защитные	143	1	15,0			Д Кл Лп	95 95 95	19 17 19	32 24 26	ДОРЛ	С2	07	4	200			
ТО	2018	84	5	59,0	Защитные	143					Лп Д Кл	90 100 55	18 18 15	28 40 18	ДУЗМ	С1	07	4	205			
Ф		84	5	59,0	Защитные	143	1	10,0			Лп Д Кл	90 100 55	18 18 15	28 40 18	ДУЗМ	С1	07	4	205			

ТО	2018	97	18	30,7	Защитные	143			8Днн1Кло1Б	Д Кл Б	90 60 60	19 18 18	22 18 18	ДБМ	С1	07	4	200	
Ф		97	18	30,7	Защитные	143	1	16,0	8Днн1Кло1Б	Д Кл Б	90 60 60	19 18 18	22 18 18	ДБМ	С1	07	4	200	
ТО	2018	103	17	40,3	Защитные	143			6Днн1Б1Ос2Ос	Д Б Ос Ос	90 90 90 40	18 21 20 15	32 36 32 18	ДУЗМ	С1	05	4	130	
Ф		103	17	40,3	Защитные	143	1	12,0	6Днн1Б1Ос2Ос	Д Б Ос Ос	90 90 90 40	18 21 20 15	32 36 32 18	ДУЗМ	С1	05	4	130	

Примечание:

ТО – таксационные описания

Ф - фактическая характеристика лесного насаждения

Категория защитных лесов:

143- Леса расположенные в пустынных, полупустынных, лесостепных, лесотундровых зонах, степях, горах.

Исполнитель работ по проведению лесопатологического обследования:

Инженер по лесопользованию ГАУ «Черкасский лесхоз».

 Калмыков С.Н

Приложение № 1.1
к Акту лесопатологического обследования

Результаты проведения лесопатологического обследования лесных насаждений за август 2019 г.
(месяц)

Субъект Российской Федерации Саратовская область, Лесничество (лесопарк) Черкасское
Участковое лесничество Черкасское, Урочище (лесная дача) _____

1	2	3	4	5	6	7	Таксационная характеристика лесного насаждения										17	Распределение деревьев по категориям состояния, % от запаса										30	31	32	Назначенные мероприятия					
							8	9	возраст	средняя высота, м	средний диаметр, см	тип леса	полнота	бонитет	запас, куб. м/га	число деревьев на пробе, шт.		без признаков ослабления	ослабленные	сильно ослабленные	усыхающие	свежий сухостой	старый сухостой	свежий ветровал	старый ветровал	свежий бурелом	старый бурелом				аварийные деревья	Доля повреждённых деревьев, %	Причина ослабления, повреждения	Полжежит рубке, %	вид	площадь, га
1	29	5,5	Защитные.	Противоэрозийные.	1	5,0	8Днн 1Кло 1Лп	Д Кло Лп	80 50 50	14 15 15	22 16 16	СЗЛР	06	5	110	60	19	15	10	20	21	22	23	24	25	26	27	28	29	131 133 139	15	830 821	15	370	5,0	
37	14	26,3	Защитные	Противоэрозийные	1	12,0	8Лп 1Днн 1Кло	Лп Днн Кло	95 95 95	21 19 18	28 30 26	ДБМ	07	3	245	75	15	5	5	2	3	3	24	25	26	27	28	29	131 133 139	5	830 821	5				
57	7	15,2	Защитные	Противоэрозийные	1	15,0	6Днн 2Кло 1Аж 1Лп	Д Кло Лп	95 95 95	19 17 19	32 24 26	ДОРЛ	07	4	200	70	10	5	5				5							131 133 139	5	830 821	5			

84	5	59,0	Защитные	Противоэрозонные	1	10,0	6Лп 3Днн 1Кло	Лп Д Кл	90 100 55	18 18 15	28 40 18	ДУЗМ	07	4	205	65	10	5	15	5							131 133 139	20	830 821	20	370	10,0
97	18	30,7	Защитные	Противоэрозонные	1	16,0	8Днн 1Кло 1Б	Д Кл Б	90 60 60	19 18 18	22 18 18	ДБМ	07	4	200	65	10	5	15	5							131 133 139	20	830 821	20	370	16,0
103	10	40,3	Защитные	Противоэрозонные	1	12,0	6Днн 1Б 1Ос 2Ос	Д Б Ос Ос	90 90 90 40	18 21 20 15	32 36 32 18	ДУЗМ	05	4	130	60	15	10	5	10	5						131 133 139	15	830 821	15	370	12,0

Показатели, не соответствующие таксационному описанию, отмечаются «*»

Причины ослабления, повреждения:

830- засуха

821-Воздействие сильных ветров прошлых лет, повлекшие наклон более 10 градусов, изгиб или вывал деревьев.

Признаки повреждения деревьев:

131-усыхание верхины прошлых лет < 1/3 длинны кроны;

133-усыхание верхины прошлых лет более 2/3 длинны кроны;

139-Вывал деревьев под действием шквалистых и ураганных ветров..

Назначенные мероприятия (вид): 512 – Выборочная санитарная рубка.

Категория защитных лесов: 143 - Леса расположенные в пустынных, полупустынных, лесостепных, лесотундровых зонах, степях, горах.

Исполнитель работ по проведению лесопатологического обследования

Инженер по лесопользованию ГАУ «Черкасский лесхоз».  Калмыков С.Н

Дата составления документа 20.09.2019 Телефон: (8-845-93) 6-12-91,

8-937-249-14-10

ВЫПИСКА ИЗ ГОСУДАРСТВЕННОГО ЛЕСНОГО РЕЕСТРА

на « 11 » сентября 2019г.

Орган государственной власти, осуществляющий ведение государственного лесного реестра на территории Саратовской области: **министерство природных ресурсов и экологии Саратовской области в лице первого заместителя министра - начальника управления лесного хозяйства Попова В.Г.**

Правообладатель земель лесного фонда на территории Саратовской области: **министерство природных ресурсов и экологии Саратовской области** (согласно п. 11 Положения о министерстве природных ресурсов и экологии Саратовской области, утвержденного постановлением Правительства Саратовской области от 08 октября 2013 г. № 537-П «Вопросы министерства природных ресурсов и экологии Саратовской области» и п.п. 2 п.1 ст. 83 Лесного кодекса РФ)

Заявитель: Министерство природных ресурсов и экологии Саратовской области (во исполнении пункта 1.7 протокола совещания Департамента лесного хозяйства по Приволжскому федеральному округу, ФБУ «Рослесозащита» №01-05/3678 от 27.12.2016)

Информация по запрашиваемому лесному участку:

Собственность: Российской Федерации
Категория земель: земли лесного фонда

ХАРАКТЕРИСТИКА ЛЕСНОГО УЧАСТКА

Адрес (местоположение) лесного участка: Вольский район

Лесничество	Черкасское
Участковое лесничество	Черкасское
Общая площадь, га	70,0
Категория лесов	Защитные
Категория защитности лесов*	Ценные леса: лесостепные леса
Возможный вид использования	Заготовка древесины

*в соответствии с Лесным кодексом Российской Федерации

Таксационная характеристика лесного участка по материалам лесоустройства 2018 г.:

№ квартала	№ выдела	Площадь, га	Состав	Возраст	Высота	Диаметр	Бонитет	Тип леса	ТУМ	Полнота	Запас, м3/га
2	ч29	5,0	8Дн1Кл1Лп	80	14	22	5	сзлр	В1	0,6	110
37	ч14	12,0	8Лп1Дн1Кл+Ос	95	21	28	3	дбм	С2	0,7	245
57	ч7	15,0	6Дн2Кл1Ак1Лп+Ос	95	19	32	4	дорл	С2	0,7	200
84	ч5	10,0	6Лп3Дн1Кл	90	18	28	4	дузм	С1	0,7	205
97	ч18	16,0	8Дн1Кл1Б	90	19	22	4	дбм	С1	0,7	200
103	ч17	12,0	6Дн1Б1Ос2Ос	90	18	32	4	дузм	С1	0,5	130
Итого		70,0									

Наименование, местонахождение юридического лица /ФИО физического лица/ - **лесопользователя (арендатора)/ Документы – договор аренды лесного участка отсутствует.**

(договор аренды лесного участка, постоянное (бессрочное) пользование лесным участком, договор безвозмездного срочного пользования лесным участком, реквизиты договора, срок пользования)

Особые отметки: нет.

Приложение к акту лесопатологического обследования № 026/23

Первый заместитель министра-
начальник управления лесного
хозяйства

Попов В.Г.

ФИО

Дата

МП



Карта-схема расположения и границы лесного участка Саратовская область

(субъект Российской Федерации, муниципальное образование)

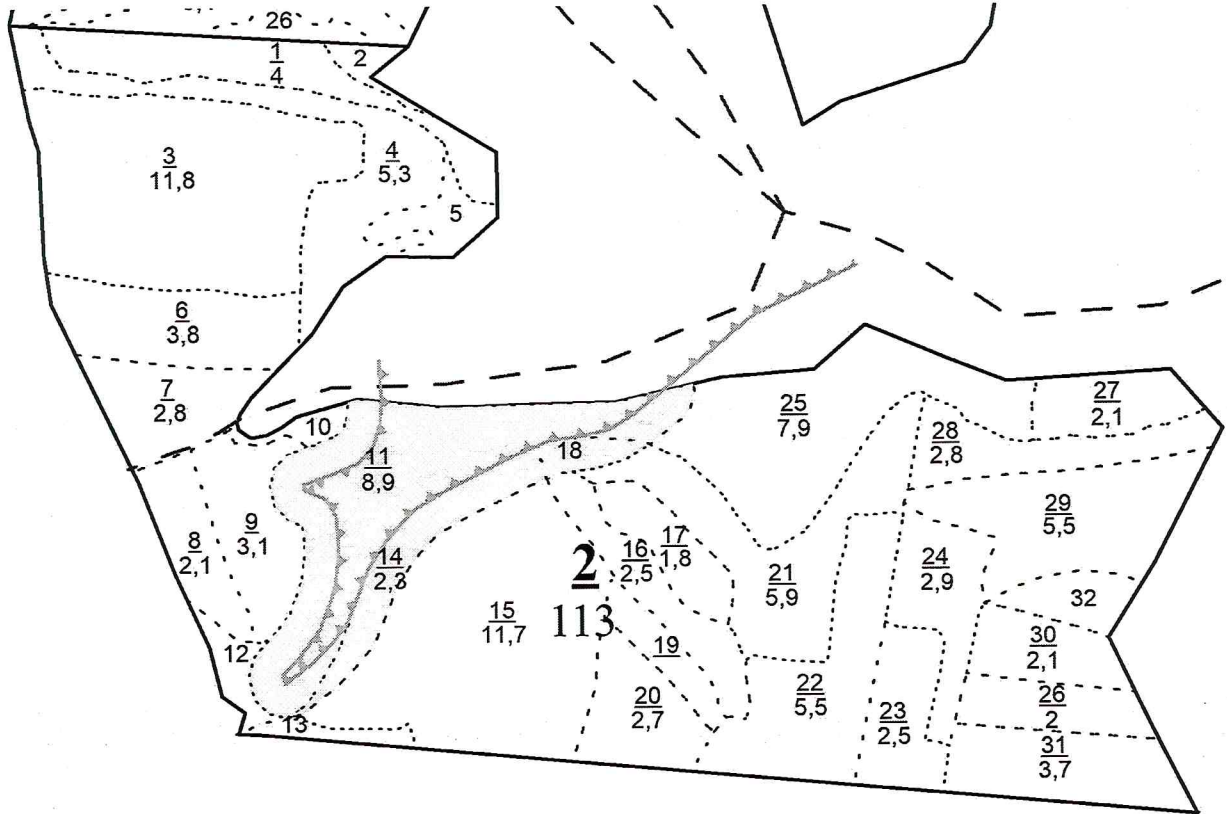
Лесничество (лесопарк) **Черкасское**

(название)

Участковое лесничество **Черкасское, квартал 2**

(название)

Собственность - Российской Федерации;



Первый заместитель министра -
начальник управления лесного
хозяйства

Попов В.Г.

ФИО

11.09.2019

Дата



Карта-схема расположения и границы лесного участка Саратовская область

(субъект Российской Федерации, муниципальное образование)

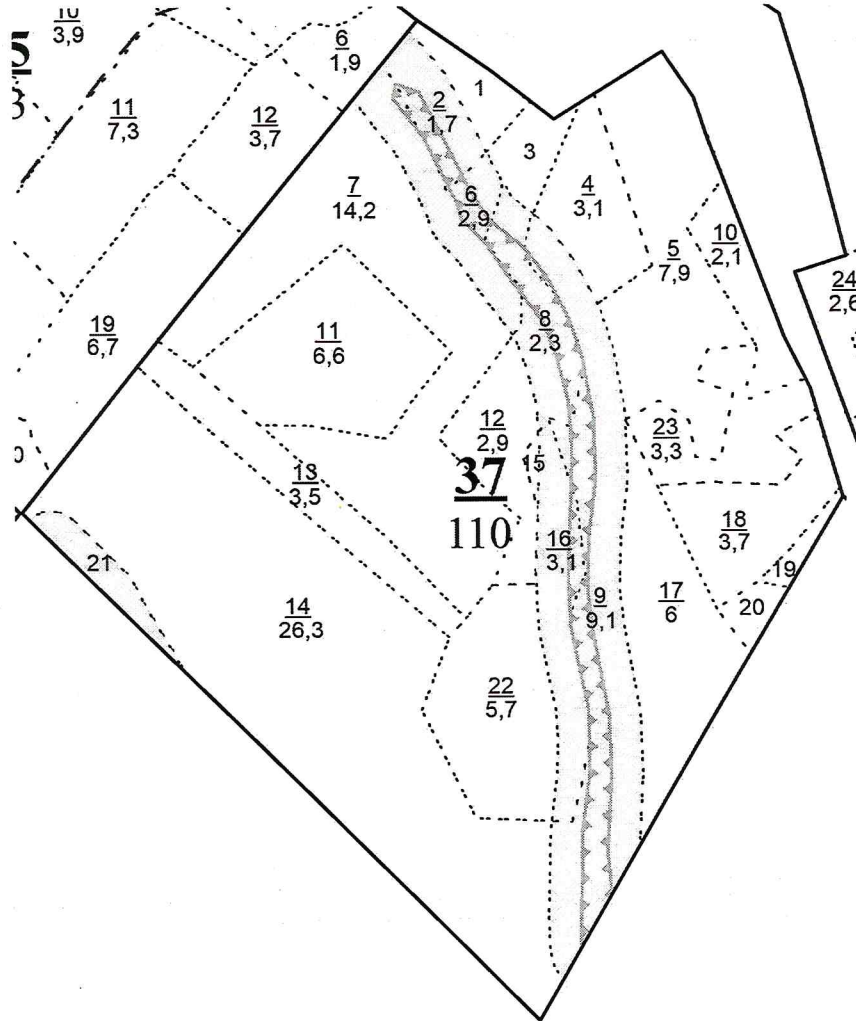
Лесничество (лесопарк) **Черкасское**

(название)

Участковое лесничество **Черкасское, квартал 37**

(название)

Собственность - Российской Федерации;



Первый заместитель министра -
начальник управления лесного
хозяйства

Попов В.Г.

ФИО

11.09, 2019

Дата



Карта-схема расположения и границы лесного участка

Саратовская область

(субъект Российской Федерации, муниципальное образование)

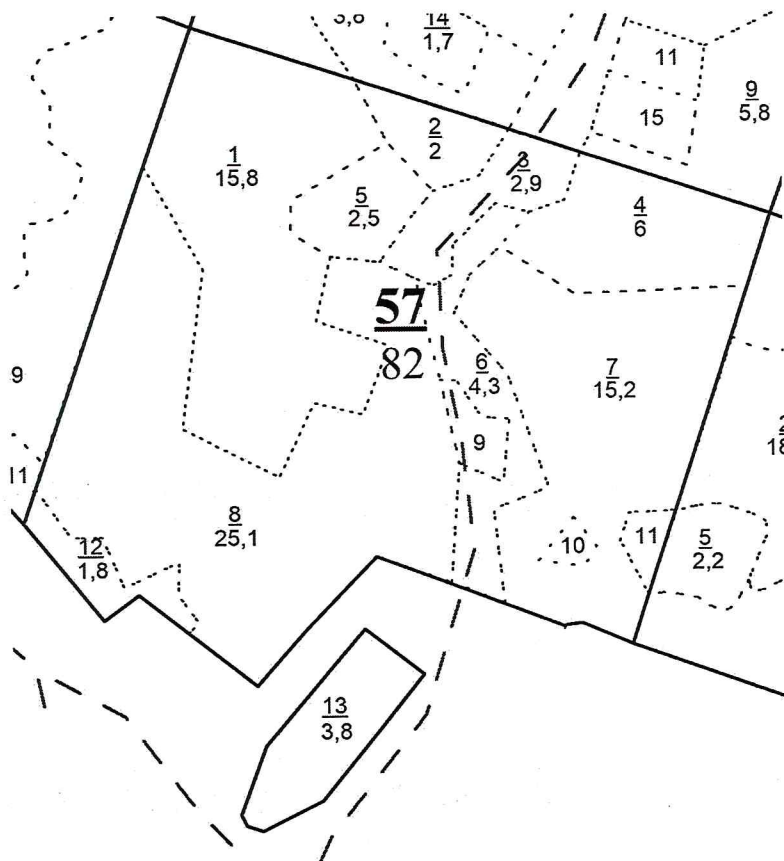
Лесничество (лесопарк) **Черкасское**

(название)

Участковое лесничество **Черкасское, квартал 57**

(название)

Собственность - Российской Федерации;



Первый заместитель министра -
начальник управления лесного
хозяйства
Попов В.Г.

ФИО

11.09.2019

Дата

Подпись



Карта-схема расположения и границы лесного участка

Саратовская область

(субъект Российской Федерации, муниципальное образование)

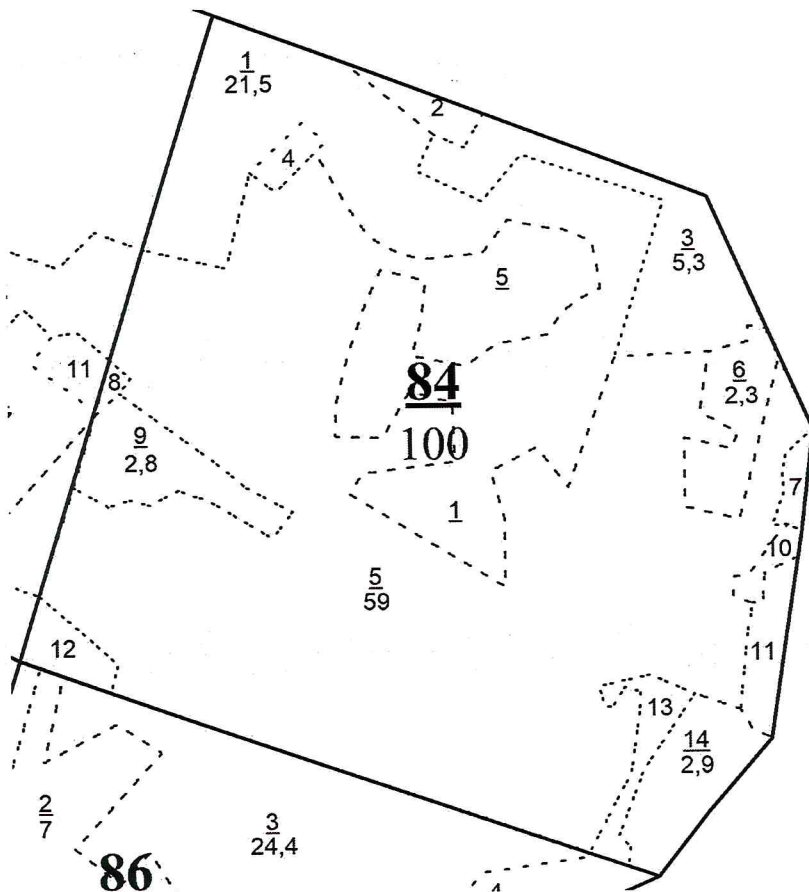
Лесничество (лесопарк) **Черкасское**

(название)

Участковое лесничество **Черкасское, квартал 84**

(название)

Собственность - Российской Федерации;



Первый заместитель министра -
начальник управления лесного
хозяйства
Попов В.Г.

ФИО

11.09.2019 Подпись

Дата



Карта-схема расположения и границы лесного участка

Саратовская область

(субъект Российской Федерации, муниципальное образование)

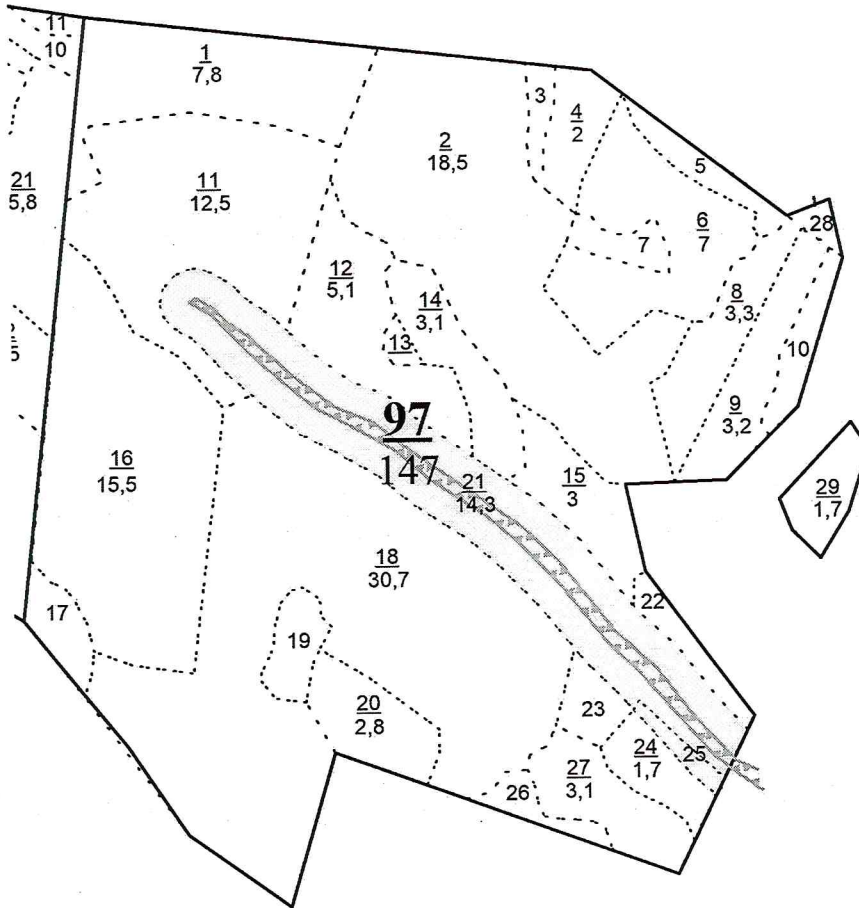
Лесничество (лесопарк) **Черкасское**

(название)

Участковое лесничество **Черкасское**, квартал 97

(название)

Собственность - Российской Федерации;



Первый заместитель министра -
начальник управления лесного
хозяйства

Попов В.Г.

ФИО

11.09.2019

Дата



Карта-схема расположения и границы лесного участка

Саратовская область

(субъект Российской Федерации, муниципальное образование)

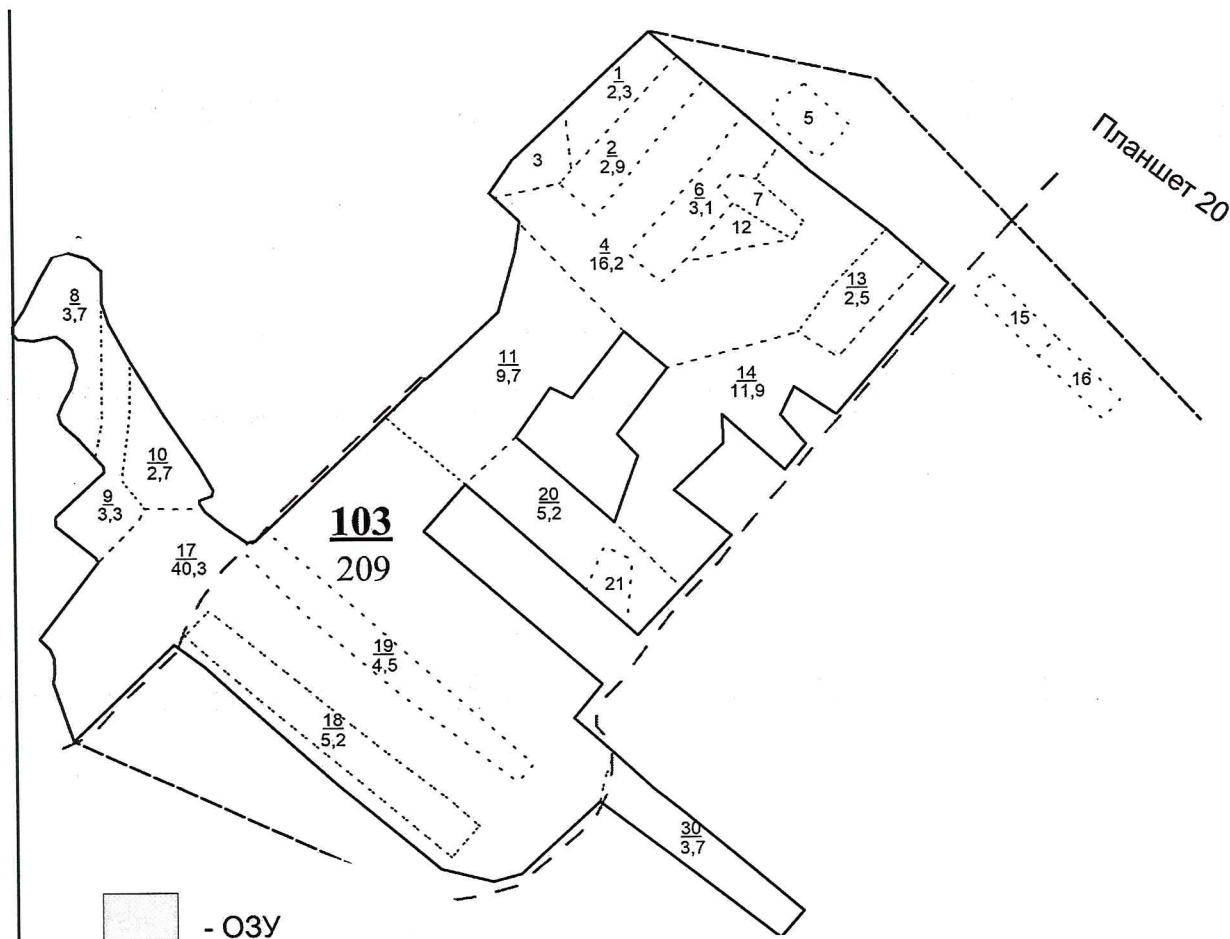
Лесничество (лесопарк) **Черкасское**

(название)

Участковое лесничество **Черкасское, квартал 103**

(название)

Собственность - Российской Федерации;



Первый заместитель министра -
начальник управления лесного
хозяйства

Попов В.Г.

ФИО

11.09.2019

Дата

Подпись

МП

УТВЕРЖДАЮ:

Первый заместитель министра –
начальник управления лесного хозяйства
министерства природных ресурсов
и экологии Саратовской области

Попов В.Г.

«26» сентября 2019 г.

АКТ
лесопатологического обследования № 027/23

лесных насаждений Черкасского лесничества (лесопарка)

Саратовской области (субъект Российской Федерации)

Способ лесопатологического обследования: 1. Визуальный

2. Инструментальный

Место проведения

Участковое лесничество	Урочище (дача)	Квартал (кварталы)	Выдел (выделы)	Площадь, га
Коляярское		11	6	41,1

Лесопатологическое обследование проведено на общей площади 41,1 га.

2. Инструментальное обследование лесного участка

2.1. Фактическая таксационная характеристика лесного насаждения соответствует (не соответствует) (нужное подчеркнуть) таксационному описанию.

Причины несоответствия:

Ведомость лесных участков с выявленными несоответствиями таксационным описаниям приведена в приложении № 1 к Акту. Согласно акту осмотра лесного участка.

2.2. Состояние насаждений: с нарушенной устойчивостью
с утраченной устойчивостью

причины повреждения:

Засуха (830). Данная причина определена по следующим признакам: Усыхание вершины прошлых лет < 1/3 длины кроны (131), усыхание вершины прошлых лет более 2/3 длины кроны (133). Воздействие сильных ветров прошлых лет, повлекшие наклон более 10 градусов, изгиб или вывал деревьев (821). Данная причина определена по следующим признакам: Вывал деревьев под действием шквалистых и ураганных ветров (139).

В том числе:

заселено (отработано) стволовыми вредителями

Вид вредителя	Порода	Встречаемость (% заселённых деревьев)	Степень заселения лесного насаждения (слабая, средняя, сильная)

Повреждено огнём

Вид пожара	Порода	Состояние корневых лап		Состояние корневой шейки		Подсушивание луба	
		процент повреждённых огнём корней	процент деревьев в с данным повреждением	ожог корневой шейки по окружности (1/4; 2/4; 3/4; более 3/4)	процент деревьев в с данным повреждением	по окружности (1/4; 2/4; 3/4; более 3/4)	процент деревьев с данным повреждением

Поражено болезнями

Вид болезни	Порода	Встречаемость (% поражённых деревьев)	Степень поражения лесного насаждения (слабая, средняя, сильная)

2.3. Выборке подлежит 15 % деревьев,

в том числе:

ослабленных _____ % (причины назначения) _____

сильно ослабленных _____ % (причины назначения) _____

усыхающих _____ % (причины назначения) _____

свежего сухостоя _____ %, _____

в том числе:

свежего ветровала _____ %

свежего бурелома _____ %

старого ветровала 7 %**в том числе:**

старого бурелома

старого сухостоя 8 %

аварийных _____ %

2.4. Полнота лесного насаждения после уборки деревьев, подлежащих рубке, составит 0,5
Критическая полнота для данной категории лесных насаждений составляет 0,3

ЗАКЛЮЧЕНИЕ:

В квартале 11, выделе 6, площадью 41,1 гектара, состав насаждения 8Днн2Б, полнота 0,6, СКС – 1,83, насаждение с нарушенной устойчивостью, полнота после рубки составит 0,5.

Назначается ВСР.

С целью предотвращения негативных процессов или снижения ущерба от их воздействия назначено:

Участковое лесничество	Урочище (дача)	Квартал	Выдел	Площадь, выдела, га.	Вид мероприятия	Площадь, мероприятия, га.	Порода	Запас на выд., куб.м.	Крайние сроки проведения
Колоярское		11	6	41,1	ВСР	41,1	Д	945	2020

Ведомость перечета деревьев, назначенных в рубку, и абрис лесного участка прилагаются (приложение 2 и 3 к Акту)

Меры по обеспечению возобновления: Не требуется.

Мероприятия, необходимые для предупреждения повреждения или поражения смежных насаждений:

Своевременное проведение рубки способом, исключающим повреждение смежных деревьев. Вывозка неокоренной древесины в соответствии с Постановлением Правительства РФ № 607 от 20.05.2017 года «О правилах санитарной безопасности в лесах». Сжигание порубочных остатков в соответствии с Постановлением Правительства РФ № 417 от 30.06.2007 года «Об утверждении Правил пожарной безопасности в лесах».

Сведения для расчёта степени повреждения:

Год образования старого сухостоя; в период с 2010 по 2017 год.

Основная причина повреждения древесины засуха.

Дата проведения обследований 30.08.2019г.

Исполнитель работ по проведению лесопатологического обследования:

Инженер по лесопользованию ГАУ «Черкасский лесхоз»  Калмыков С.Н.

**Ведомость лесных участков с выявленными несоответствиями таксационным описаниям
Черкасское лесничество, Колоярское участковое лесничество.**

Источник данных	Год проведения лесосурьейства	Номер квартала	Номер выдела	Площадь выдела, га	Целевое назначение лесов	Категория защитных лесов	Номер лесопатологического выдела	Площадь лесопатологического выдела, га	Таксационная характеристика											Заложено о пробных площа дей	
									состав	порода	возраст, лет	средняя высота, м	средний диаметр, см	тип леса	тип условий местопроизрастания	полнота	бонитет	сыростатусный,(общий) куб.м/га	количество, шт.	общая площадь, га	
ТО	2018	11	6	41,1	Защитные	143			8Днн2Б	Днн Б	85	16	28	СДТР	В2	0,6	4	140			
											85	18	36								
Ф		11	6	41,1	Защитные	143			8Днн2Б	Днн Б	85	16	28	СДТР	В2	0,6	4	127 (150) *	1	1,5	
											85	18	36								

Примечание:

ТО – таксационные описания

Ф - фактическая характеристика лесного насаждения

Категория защитных лесов:

143- Леса расположенные в пустынных, полупустынных, лесостепных, лесотундровых зонах, степях, горах.

Исполнитель работ по проведению лесопатологического обследования:

Инженер по лесопользованию ГАУ «Черкасский лесхоз».

 Калмыков С.Н.

Результаты проведения лесопатологического обследования лесных насаждений за август 2019 г.

Субъект Российской Федерации Саратовская область, Лесничество (лесопарк) Черкасское
Участковое лесничество Колоярское, Урочище (лесная дача)

1	2	3	4	5	6	7	Таксационная характеристика лесного насаждения								17	Распределение деревьев по категориям состояния, % от запаса										Признаки повреждения деревьев		30	31	32	Назначенные мероприятия				
							8	9	10	11	12	13	14	15		16	18	19	20	21	22	23	24	25	26								27	28	29
11	6	41,1	Защитные	143			8	состав	8 Днн 2 Б	9	10	11	12	13	14	15	16	18	19	20	21	22	23	24	25	26	27	28	29	30	31	32	33	34	
																																			возраст
																		863	63	21	1	-	-	9	6	-	-	-	131	133	139	830, 821	15	512	41,1
																	140	18	62	-	-	-	-	19	19	-	-		139	830 821	19	512			
																		881	63	21	1	-	-	8	7	-	-			15	15		41,1		

Показатели, не соответствующие таксационному описанию, отмечаются «*»

Причины ослабления, повреждение:

830- засуха

821- Воздействие сильных ветров прошлых лет, повлекшие наклон более 10 градусов, изгиб или вывал деревьев.

Признаки повреждения деревьев:

131-усыхание вершины прошлых лет < 1/3 длины кроны;

133-усыхание вершины прошлых лет более 2/3 длины кроны;

139-Вывал деревьев под действием шквалистых и ураганных ветров.

Назначенные мероприятия (вид): 512 – выборочная санитарная рубка.

Категория защитных лесов: 143 - Леса расположенные в пустынных, полупустынных, лесостепных, лесотундровых зонах, степях, горах.

Исполнитель работ по проведению лесопатологического обследования

Инженер по лесопользованию ГАУ «Черкасский лесхоз». *М.Ф. Калмыков* С.Н

Дата составления документа 19.09.2019 Телефон: (8-845-93) 6-12-91,

8-937-249-14-10

Ведомость перечета деревьев, назначенных в рубку

ВРЕМЕННАЯ ПРОБНАЯ ПЛОЩАДЬ № 1

Субъект Российской Федерации Саратовская область

Лесничество (лесопарк) Черкасское

Участковое лесничество Колоярское

Квартал 11

Выдел 6

Площадь 41,1 га,

Номер очага вредных организмов

Размер пробной площади 1,5 га

Таксационная характеристика:

Тип леса СДТР Состав 8Днн2Б Возраст 85 Бонитет 4

Полнота 0,6 Запас сырораствующий (общий) на м3/га. 127(150)

Возобновление

Время и причина ослабления лесного насаждения: засуха(830), Воздействия сильных ветров прошлых лет, повлекшие наклон более 10°, изгиб или вывал деревьев (821)


Тип очага вредных организмов: эпизодический, хронический (подчеркнуть)

Фаза развития очага вредных организмов: начальная, нарастания численности, собственно вспышка, кризис (подчеркнуть)

Состояние лесного насаждения, намечаемые мероприятия: Насаждение, ослабленное СКС 1,83 - требуется выборочная санитарная рубка(512).

Примечание: Перечет деревьев на лесотаксационном выделе произведен методом закладки, ленточной пробной площади со сплошным перечетом деревьев на ней.

Исполнитель работ по проведению лесопатологического обследования:

Инженер по лесопользованию ГАУ «Черкасский лесхоз».  Калмыков С.Н.

Дата составления документа 19.09.2019 Телефон 8-937-249-14-10

СКС 1,8

ВЕДОМОСТЬ ПЕРЕЧЕТА ДЕРЕВЬЕВ
Лесная порода Дуб низкоствольный

Ступени толщины см	Количество деревьев по категориям состояния, шт.								Всего деревьев по ступеням толщины	
	1	2	3	4	5	6	ветровал, бурелом	аварийные деревья	шт.	в т.ч. подлежат рубке, %
12	66	25				5	20		116	22
16	83	20	3			21	17		144	26
20	196	128	10			21	39		394	15
24	87	23				14	2		126	13
28	62	2				7			71	10
32	10					2			12	17
36										
Итого шт.	504	198	13			70	78		863	17
Итого м ³	138,8	45,1	2,8			19,1	13,9		219,7	15
Итого, % от м ³ по породе.	63	21	1			9	6		100	15

СКС 1,95

Лесная порода Берёза

Ступени толщины см	Количество деревьев по категориям состояния, шт.								Всего деревьев по ступеням толщины	
	1	2	3	4	5	6	ветровал, бурелом	аварийные деревья	шт.	в т.ч. подлежат рубке, %
8										
12										
16										
20	3	3							6	
24	8	1					3		12	25
28										
32										
Итого шт.	11	4					3		18	17
Итого м ³	3,6	1,1					1,1		5,8	19
Итого, % от м ³ по породе.	62	19					19		100	19

Итого:

СКС насаждения 1,83										
Ступени толщины см	Количество деревьев по категориям состояния, шт.								Всего деревьев по ступеням толщины	
	1	2	3	4	5	6	ветровал, бурелом	аварийные деревья	шт.	в т.ч. подлежат рубке, %
Итого шт.	515	202	13			70	81		881	17
Итого м ³	142,4	46,2	2,8			19,1	15,0		225,5	15
Итого, % от м ³ по породе.	63	21	1			8	7		100	15

Дата обследования: 30.08.2019г.

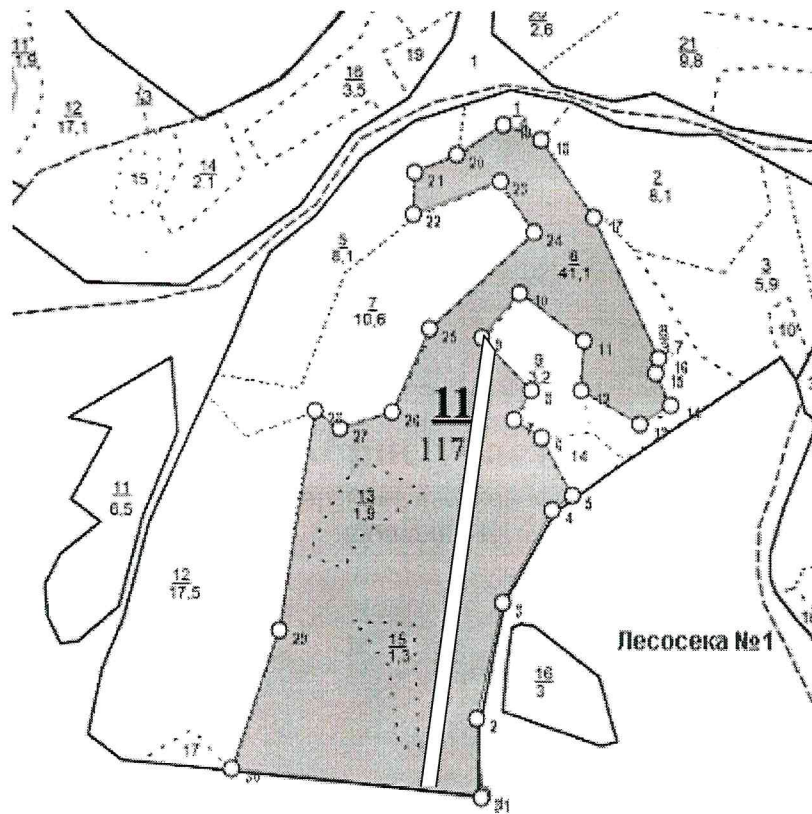
Должность: Инженер по лесопользованию
ГАУ «Черкасский лесхоз»



Подпись  Калмыков С.Н.

Абрис участка

Черкасское лесничество, Колоярское участковое лесничество, квартал 11, выдел 6
площадь 41,1 га.

Масштаб: 1:10000.



Условные обозначения:  - пробная площадь.
 - обследуемый участок

№ выдела	№ ленты (площадки)	Ленты (круговой площадки) перечёта				
		длина, м	ширина, м	Координаты		площадь, га
				Широта	Долгота	
6	1	750	20	52.34505931	47.0096506	1,5

Лесосека №1, площадь: 41,1 га.

Номера точек	Координаты		Румбы линий	Длина, м	Номера точек	Координаты		Румбы линий	Длина, м
	Широта, °	Долгота, °				Широта, °	Долгота, °		
1 - 2	52.33824	47.00834149	СЗ, 4°00'	142	17 - 18	52.34799698	47.01138474	СЗ, 35°00'	176
2 - 3	52.33951717	47.00817045	СВ, 13°00'	223	18 - 19	52.34927604	47.0101789	СЗ, 69°00'	78
3 - 4	52.34147003	47.00892914	СВ, 29°00'	197	19 - 20	52.34953681	47.00892582	ЮЗ, 58°00'	105
4 - 5	52.34301358	47.01037366	СВ, 54°00'	48	20 - 21	52.3490356	47.00766284	ЮЗ, 68°00'	87
5 - 6	52.34326124	47.01095054	СЗ, 28°00'	123	21 - 22	52.34873583	47.00647407	ЮЗ, 2°00'	78
6 - 7	52.34425201	47.01001524	СЗ, 58°00'	63	22 - 23	52.3480259	47.00631301	СВ, 70°00'	178
7 - 8	52.34455507	47.00918438	СВ, 31°00'	65	23 - 24	52.34858442	47.00887136	ЮВ, 34°00'	114
8 - 9	52.34505931	47.0096506	СЗ, 43°00'	138	24 - 25	52.34772685	47.00991228	ЮЗ, 48°00'	270

9 - 10	52.34595453	47.00828	СВ, 41°00'	111	25 - 26	52.34610869	47.00692618	ЮЗ, 25°00'	174
10 - 11	52.34670149	47.00949183	ЮВ, 54°00'	152	26 - 27	52.34468348	47.00584494	ЮЗ, 73°00'	105
11 - 12	52.34590902	47.01117828	ЮЗ, 3°00'	95	27 - 28	52.34441897	47.00439744	СЗ, 55°00'	58
12 - 13	52.34506272	47.01106457	ЮВ, 60°00'	129	28 - 29	52.34468932	47.00357969	ЮЗ, 10°00'	418
13 - 14	52.34446397	47.01281605	СВ, 58°00'	69	29 - 30	52.34096723	47.00256625	ЮЗ, 20°00'	275
14 - 15	52.34482917	47.01354072	СЗ, 24°00'	67	30 - 31	52.338691	47.00125382	ЮВ, 84°00'	482
15 - 16	52.34535275	47.01322225	СВ, 11°00'	28	31 - 1	52.3381899	47.00830044	, 0°00'	0
16- 17	52.34558315	47.01338238	СЗ, 25°00'	292					

Исполнитель работ по проведению лесопатологического обследования:

Инженер по лесопользованию ГАУ «Черкасский лесхоз»  Калмыков С.Н.

Дата составления документа 19.09.2019г. Телефон (8-845-93) 6-12-91, 8-937-249-14-10

ВЫПИСКА ИЗ ГОСУДАРСТВЕННОГО ЛЕСНОГО РЕЕСТРА

на « 18 » сентября 2019г.

Орган государственной власти, осуществляющий ведение государственного лесного реестра на территории Саратовской области: **министерство природных ресурсов и экологии Саратовской области в лице первого заместителя министра - начальника управления лесного хозяйства Попова В.Г.**

Правообладатель земель лесного фонда на территории Саратовской области: **министерство природных ресурсов и экологии Саратовской области** (согласно п. 11 Положения о министерстве природных ресурсов и экологии Саратовской области, утвержденного постановлением Правительства Саратовской области от 08 октября 2013 г. № 537-П «Вопросы министерства природных ресурсов и экологии Саратовской области» и п.п. 2 п.1 ст. 83 Лесного кодекса РФ)

Заявитель: Министерство природных ресурсов и экологии Саратовской области (во исполнении пункта 1.7 протокола совещания Департамента лесного хозяйства по Приволжскому федеральному округу, ФБУ «Рослесозащита» №01-05/3678 от 27.12.2016)

Информация по запрашиваемому лесному участку:

Собственность: Российской Федерации
Категория земель: земли лесного фонда

ХАРАКТЕРИСТИКА ЛЕСНОГО УЧАСТКА

Адрес (местоположение) лесного участка: Вольский район

Лесничество	Черкасское
Участковое лесничество	Колярское
Общая площадь, га	41,1
Категория лесов	Защитные
Категория защитности лесов*	Ценные леса: лесостепные леса
Возможный вид использования	Заготовка древесины

*в соответствии с Лесным кодексом Российской Федерации

Таксационная характеристика лесного участка по материалам лесоустройства 2018 г.:

№ квартала	№ выдела	Площадь, га	Состав	Возраст	Высота	Диаметр	Бонитет	Тип леса	ТУМ	Полнота	Запас, м3/га
11	6	41,1	8Дн2Б+Б	85	16	28	4	сдтр	в2	0,6	140
Итого		41,1									

Наименование, местонахождение юридического лица /ФИО физического лица/ - **лесопользователя (арендатора)/ Документы – договор аренды лесного участка отсутствует.**

(договор аренды лесного участка, постоянное (бессрочное) пользование лесным участком, договор безвозмездного срочного пользования лесным участком, реквизиты договора, срок пользования)

Особые отметки: нет.

Приложение к акту лесопатологического обследования № 027/23.

Первый заместитель министра-
начальник управления лесного
хозяйства
Попов В.Г.

ФИО

18.09.2019.

Дата



Карта-схема расположения и границы лесного участка

Саратовская область

(субъект Российской Федерации, муниципальное образование)

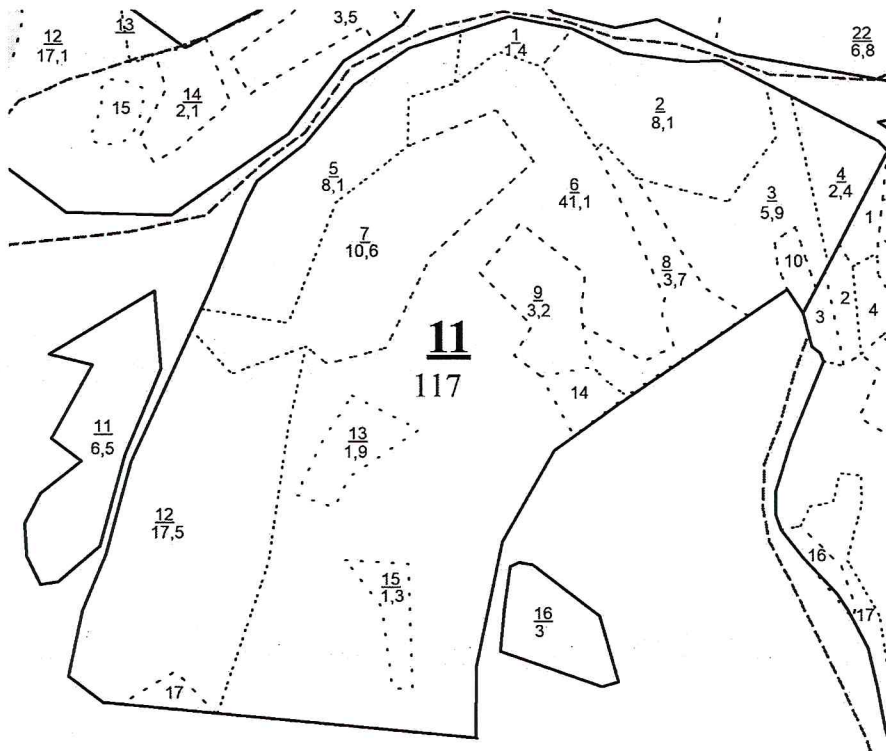
Лесничество (лесопарк) **Черкасское**

(название)

Участковое лесничество **Колоярское**, квартал 11

(название)

Собственность - Российской Федерации;



Первый заместитель министра -
начальник управления лесного
хозяйства

Попов В.Г.

ФИО

18.09.2019

Дата

Подпись

МП



УТВЕРЖДАЮ:

Первый заместитель министра –
начальник управления лесного хозяйства
министерства природных ресурсов
и экологии Саратовской области

Попов В.Г.

«26» сентября 2019г.

АКТ
лесопатологического обследования № 028/23

лесных насаждений Черкасского лесничества (лесопарка)

Саратовской области (субъект Российской Федерации)

Способ лесопатологического обследования: 1. Визуальный

2. Инструментальный

Место проведения

Участковое лесничество	Урочище (дача)	Квартал (кварталы)	Выдел (выделы)	Площадь, га
Колоярское		61	7	1,6

Лесопатологическое обследование проведено на общей площади 1,6 га.

2. Инструментальное обследование лесного участка: кв.61, выд.7

2.1. Фактическая таксационная характеристика лесного насаждения соответствует (не соответствует) (нужное подчеркнуть) таксационному описанию.

Причины несоответствия:

Ведомость лесных участков с выявленными несоответствиями таксационным описаниям приведена в приложении № 1 к Акту. Согласно акту осмотра лесного участка.

2.2. Состояние насаждений: **с нарушенной устойчивостью**
 с утраченной устойчивостью

причины повреждения:

Засуха (830). Данная причина определена по следующим признакам: Усыхание вершины прошлых лет < 1/3 длины кроны (131), усыхание вершины прошлых лет более 2/3 длины кроны(133). Воздействия тяжести снега, повлекшие сильный изгиб или слом стволов деревьев в прошлые годы (823). Данная причина определена по следующим признакам: Слом ствола под кроной прошлых лет (218) Воздействие сильных ветров прошлых лет, повлекшие наклон более 10 градусов, изгиб или вывал деревьев(821). Данная причина определена по следующим признакам: Вывал деревьев под действием шквалистых и ураганных ветров(139).

В том числе:

заселено (отработано) стволовыми вредителями

Вид вредителя	Порода	Встречаемость (% заселённых деревьев)	Степень заселения лесного насаждения (слабая, средняя, сильная)

Повреждено огнём

Вид пожара	Порода	Состояние корневых лап		Состояние корневой шейки		Подсушивание луба	
		процент повреждённых огнём корней	процент деревьев в с данным повреждением	ожог корневой шейки по окружности (1/4; 2/4;3/4; более 3/4)	процент деревьев в с данным повреждением	по окружности (1/4; 2/4;3/4; более 3/4)	процент деревьев с данным повреждением

Поражено болезнями

Вид болезни	Порода	Встречаемость (% поражённых деревьев)	Степень поражения лесного насаждения (слабая, средняя, сильная)

2.3. Выборке подлежит 10 % деревьев,

в том числе:

ослабленных _____ % (причины назначения) _____

сильно ослабленных _____ % (причины назначения) _____

усыхающих _____ % (причины назначения) _____
 свежего сухостоя _____ %,

в том числе:
 свежего ветровала _____ %
 свежего бурелома _____ %
 старого ветровала 3 %

в том числе:
 старого бурелома _____ %
 старого сухостоя 7 %
 аварийных _____ %

2.4. Полнота лесного насаждения после уборки деревьев, подлежащих рубке, составит 0,6
 Критическая полнота для данной категории лесных насаждений составляет 0,3

ЗАКЛЮЧЕНИЕ:

В квартале 61, выделе 7, площадью 1,6 гектара, состав насаждения 10С, полнота 0,7, СКС – 1,61, насаждение с нарушенной устойчивостью, полнота после рубки составит 0,6.

Назначается ВСП.

С целью предотвращения негативных процессов или снижения ущерба от их воздействия назначено:

Участковое лесничество	Урочище (дача)	Квартал	Выдел	Площадь, выдела, га.	Вид мероприятия	Площадь, мероприятия, га.	Порода	Запас на выд., куб.м.	Крайние сроки проведения
Колоярское		61	7	1,6	ВСП	1,6	С	38	2020

Ведомость перечета деревьев, назначенных в рубку, и абрис лесного участка прилагаются (приложение 2 и 3 к Акту)

Меры по обеспечению возобновления: Не требуется.

Мероприятия, необходимые для предупреждения повреждения или поражения смежных насаждений:

Своевременное проведение рубки способом, исключая повреждение смежных деревьев. Вывозка неокоренной древесины в соответствии с Постановлением Правительства РФ № 607 от 20.05.2017 года «О правилах санитарной безопасности в лесах». Сжигание порубочных остатков в соответствии с Постановлением Правительства РФ № 417 от 30.06.2007 года «Об утверждении Правил пожарной безопасности в лесах».

Сведения для расчёта степени повреждения:

Год образования старого сухостоя; в период с 2010 по 2017 год.

Основная причина повреждения древесины снеголом.

Дата проведения обследований 30.08.2019г.

Исполнитель работ по проведению лесопатологического обследования:

Инженер по лесопользованию ГАУ «Черкасский лесхоз»  Калмыков С.Н

**Ведомость лесных участков с выявленными несоответствиями таксационным описаниям
Черкасское лесничество, Колоярское участковое лесничество.**

Источник данных	Год проведения лесосуровей	Номер квартала	Номер выдела	Площадь выдела, га	Целевое назначение лесов	Категория защитных лесов	Номер лесопатологического выдела	Площадь лесопатологического выдела, га	Таксационная характеристика											Заложено пробных площадей							
									состав	попорода	возраст, лет	средняя высота, м	средний диаметр, см	тип леса	тип условий местопрорастания	полнота	бонитет	выход сырья куб.м/га (общий)	количество, шт.	общая площадь, га							
ТО	2018	61	7	1,6	Защитные	143				10С	С	65	21	28	СДЗЛ	С1	0,7	1	235								
Ф		61	7	1,6	Защитные	143				10С	С	65	21	28	СДЗЛ	С1	0,7	1	201 (225)*	1	1	1,6					

Примечание:

ТО – таксационные описания

Ф – фактическая характеристика лесного насаждения

Категория защитных лесов:

143 - Леса расположенные в пустынных, полупустынных, лесостепных, лесотундровых зонах, степях, горах.

Исполнитель работ по проведению лесопатологического обследования:

Инженер по лесопользованию ГАУ «Черкасский лесхоз».

Калмыков С.Н.



Ведомость перечета деревьев, назначенных в рубку

ВРЕМЕННАЯ ПРОБНАЯ ПЛОЩАДЬ № 1

Субъект Российской Федерации Саратовская область

Лесничество (лесопарк) Черкасское

Участковое лесничество Колоярское

Квартал 61

Выдел (Лп/в.) 7

Площадь 1,6 га.

Номер очага вредных организмов

Размер пробной площади 1,6 га

Таксационная характеристика:

Тип леса СДЗЛ Состав 10С Возраст 65 Бонитет 1

Полнота 0,7 Запас сырораствующий (общий) на м3/га. 201(225)

Возобновление

Время и причина ослабления лесного насаждения: засуха(830), Воздействия сильных ветров прошлых лет, повлекшие наклон более 10°, изгиб или вывал деревьев (821), Воздействия тяжести снега, повлекшие сильный изгиб или слом стволов деревьев в прошлые годы (823).

Тип очага вредных организмов: эпизодический, хронический (подчеркнуть)

Фаза развития очага вредных организмов: начальная, нарастания численности, собственно вспышка, кризис (подчеркнуть)

Состояние лесного насаждения, намечаемые мероприятия: Насаждение, ослабленное СКС 1,61 - требуется выборочная санитарная рубка(512).

Примечание: Перечет деревьев проводился методом сплошного (подеревного) (перечет всех, имеющихся деревьев) перечета.

Исполнитель работ по проведению лесопатологического обследования:

Инженер по лесопользованию ГАУ «Черкасский лесхоз». Калмыков С.Н.

Дата составления документа 19.09.2019 Телефон 8-937-249-14-10

СКС 1,61

Лесная порода Сосна

Ступени толщины см	Количество деревьев по категориям состояния, шт.								Всего деревьев по ступеням толщины	
	1	2	3	4	5	6	ветровал, бурелом	аварийные деревья	шт.	в т.ч. подлежат рубке, %
8										
12	8					1			9	11
16	52	4				6	1		63	11
20	109	8				15	3		135	13
24	131	15	10			18	8		182	14
28	128	23	7			13	2		173	9
32	47	15	6			6	4		78	13
36	38	8					2		48	4
40										
44										
Итого шт.	513	73	23			59	20		688	11
Итого м ³	260,9	46,6	14,1			26,2	11,5		359,3	10
Итого, % от м ³ по породе.	73	13	4			7	3		100	10
СКС насаждения 1,61										
Ступени толщины см	Количество деревьев по категориям состояния, шт.								Всего деревьев по ступеням толщины	
	1	2	3	4	5	6	ветровал, бурелом	аварийные деревья	шт.	в т.ч. подлежат рубке, %
Итого шт.	513	73	23			59	20		688	11
Итого м ³	260,9	46,6	14,1			26,2	11,5		359,3	10
Итого, % от м ³ по породе.	73	13	4			7	3		100	10

Дата обследования: 30.08.2019г.Должность: Инженер по лесопользованию
ГАУ «Черкасский лесхоз»

Подпись

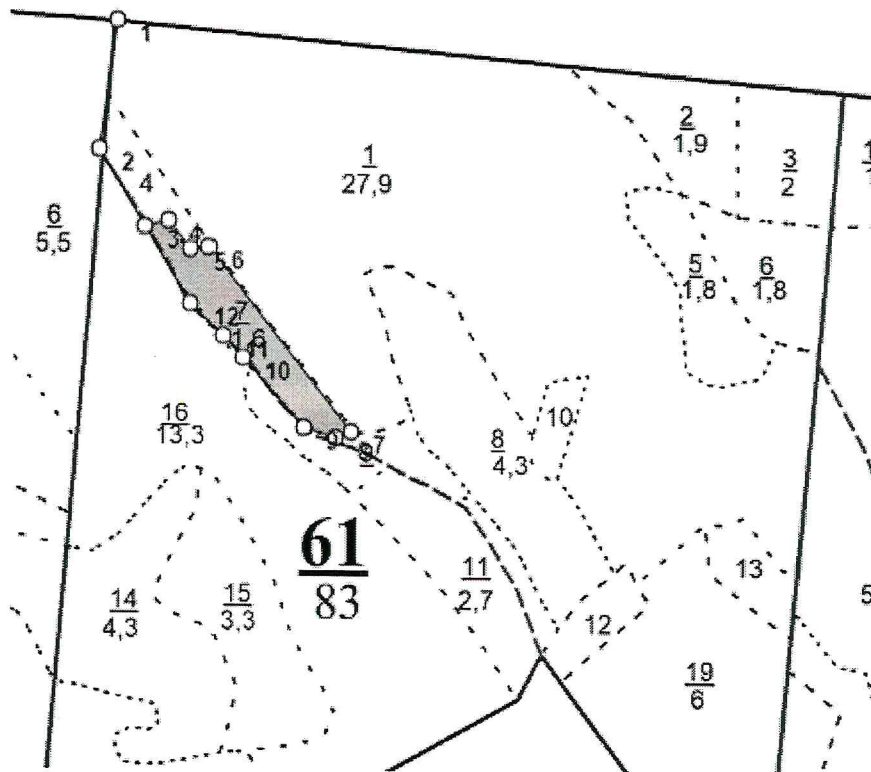


Калмыков С.Н.

Абрис участка

Черкасское лесничество, Колоярское участковое лесничество, квартал 61, выдел 7
площадь 1,6 га.

Масштаб: 1:10000.



Перечет деревьев проводился методом сплошного (подеревного) (перечет всех, имеющихся деревьев) перечета.

Условные обозначения: - пробная площадь.
 - обследуемый участок

№ выдела	Ленты (круговой площадки) перечёта	
	Сплошной перечет	площадь, га
7		1,6

Лесосека №1, площадь: 1,6 га.

Номера точек	Координаты		Румбы линий	Длина, м	Номера точек	Координаты		Румбы линий	Длина, м
	Широта, °	Долгота, °				Широта, °	Долгота, °		
1 - 2	52.30223578	46.9993723	ЮЗ, 8°00'	157	7 - 8	52.29778411	47.00356636	ЮЗ, 69°00'	21
2 - 3	52.30084433	46.99906113	ЮВ, 31°00'	108	8 - 9	52.29771895	47.00328959	СЗ, 73°00'	41
3 - 4	52.29999657	46.99979991	СВ, 76°00'	30	9 - 10	52.29783002	47.00273506	СЗ, 42°00'	113
4 - 5	52.30007421	47.00028076	ЮВ, 38°00'	43	10 - 11	52.29858665	47.00156648	СЗ, 42°00'	36
5 - 6	52.29975762	47.00061147	СВ, 84°00'	22	11 - 12	52.29882564	47.00120926	СЗ, 45°00'	55
6 - 7	52.29977911	47.00092194	ЮВ, 38°00'	283	12 - 3	52.29916869	47.00061632	СЗ, 31°00'	108

Исполнитель работ по проведению лесопатологического обследования:

Инженер по лесопользованию ГАУ «Черкасский лесхоз»

С.Н. Калмыков

Калмыков С.Н.

Дата составления документа 19.09.2019г. Телефон (8-845-93) 6-12-91, 8-937-249-14-10

ВЫПИСКА ИЗ ГОСУДАРСТВЕННОГО ЛЕСНОГО РЕЕСТРА

на «18» сентября 2019г.

Орган государственной власти, осуществляющий ведение государственного лесного реестра на территории Саратовской области: **министерство природных ресурсов и экологии Саратовской области в лице первого заместителя министра - начальника управления лесного хозяйства Попова В.Г.**

Правообладатель земель лесного фонда на территории Саратовской области: **министерство природных ресурсов и экологии Саратовской области** (согласно п. 11 Положения о министерстве природных ресурсов и экологии Саратовской области, утвержденного постановлением Правительства Саратовской области от 08 октября 2013 г. № 537-П «Вопросы министерства природных ресурсов и экологии Саратовской области» и п.п. 2 п.1 ст. 83 Лесного кодекса РФ)

Заявитель: Министерство природных ресурсов и экологии Саратовской области (во исполнении пункта 1.7 протокола совещания Департамента лесного хозяйства по Приволжскому федеральному округу, ФБУ «Рослесозащита» №01-05/3678 от 27.12.2016)

Информация по запрашиваемому лесному участку:

Собственность: Российской Федерации
Категория земель: земли лесного фонда

ХАРАКТЕРИСТИКА ЛЕСНОГО УЧАСТКА

Адрес (местоположение) лесного участка: Вольский район

Лесничество	Черкасское
Участковое лесничество	Коляярское
Общая площадь, га	1,6
Категория лесов	Защитные
Категория защитности лесов*	Ценные леса: лесостепные леса
Возможный вид использования	Заготовка древесины

*в соответствии с Лесным кодексом Российской Федерации

Таксационная характеристика лесного участка по материалам лесоустройства 2018 г.:

№ квартала	№ выдела	Площадь, га	Состав	Возраст	Высота	Диаметр	Бонитет	Тип леса	ТУМ	Полнота	Запас, м3/га
61	7	1,6	Культуры 10С+Дн	65	21	28	1	сдзл	С1	0,7	235
Итого		1,6									

Наименование, местонахождение юридического лица /ФИО физического лица/ - **лесопользователя (арендатора)/ Документы – договор аренды лесного участка отсутствует.**

(договор аренды лесного участка, постоянное (бессрочное) пользование лесным участком, договор безвозмездного срочного пользования лесным участком, реквизиты договора, срок пользования)

Особые отметки: нет.

Приложение к акту лесопатологического обследования № 028/23.

Первый заместитель министра-
начальник управления лесного
хозяйства
Попов В.Г.

ФИО

18.09.2019

Дата



Карта-схема расположения и границы лесного участка Саратовская область

(субъект Российской Федерации, муниципальное образование)

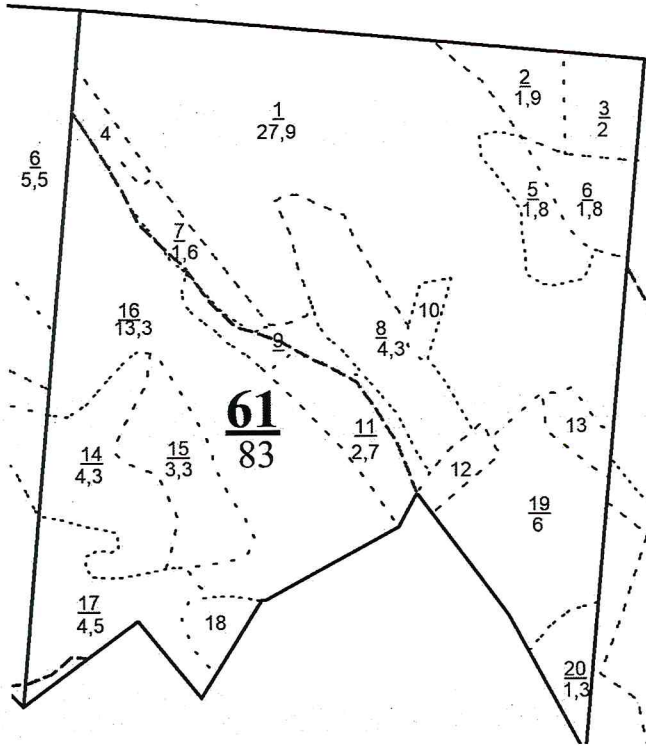
Лесничество (лесопарк) **Черкасское**

(название)

Участковое лесничество **Колоярское**, квартал 61

(название)

Собственность - Российской Федерации;



Первый заместитель министра -
начальник управления лесного
хозяйства

Попов В.Г.

ФИО

18.09.2019 Подпись

Дата



УТВЕРЖДАЮ:

Первый заместитель министра –
начальник управления лесного хозяйства
министерства природных ресурсов
и экологии Саратовской области

Попов В.Г.

«26» сентября 2019 г.

АКТ
лесопатологического обследования № 029/23

лесных насаждений Черкасского лесничества (лесопарка)

Саратовской области (субъект Российской Федерации)

Способ лесопатологического обследования: 1. Визуальный

2. Инструментальный

Место проведения

Участковое лесничество	Урочище (дача)	Квартал (кварталы)	Выдел (выделы)	Площадь, га
Коляярское		61	15(л/п 1)	3,3(2,5)

Лесопатологическое обследование проведено на общей площади 2,5 га.

2. Инструментальное обследование лесного участка: кв.61, выд.15(л/п1)

2.1. Фактическая таксационная характеристика лесного насаждения соответствует (не соответствует) (нужное подчеркнуть) таксационному описанию.

Причины несоответствия:

Ведомость лесных участков с выявленными несоответствиями таксационным описаниям приведена в приложении № 1 к Акту. Согласно акту осмотра лесного участка.

2.2. Состояние насаждений: с **нарушенной устойчивостью**
с **утраченной устойчивостью**

причины повреждения:

Засуха (830). Данная причина определена по следующим признакам: Усыхание вершины прошлых лет < 1/3 длины кроны (131), усыхание вершины прошлых лет более 2/3 длины кроны(133). Воздействия тяжести снега, повлекшие сильный изгиб или слом стволов деревьев в прошлые годы (823). Данная причина определена по следующим признакам: Слом ствола под кроной прошлых лет (218) Воздействие сильных ветров прошлых лет, повлекшие наклон более 10 градусов, изгиб или вывал деревьев(821). Данная причина определена по следующим признакам: Вывал деревьев под действием шквалистых и ураганных ветров(139).

В том числе:

заселено (отработано) стволовыми вредителями

Вид вредителя	Порода	Встречаемость (% заселённых деревьев)	Степень заселения лесного насаждения (слабая, средняя, сильная)

Повреждено огнём

Вид пожара	Порода	Состояние корневых лап		Состояние корневой шейки		Подсушивание луба	
		процент повреждённых огнём корней	процент деревьев в с данным повреждением	ожог корневой шейки по окружности (1/4; 2/4;3/4; более 3/4)	процент деревьев в с данным повреждением	по окружности (1/4; 2/4;3/4; более 3/4)	процент деревьев с данным повреждением

Поражено болезнями

Вид болезни	Порода	Встречаемость (% поражённых деревьев)	Степень поражения лесного насаждения (слабая, средняя, сильная)

2.3. Выборке подлежит 12 % деревьев,

в том числе:

ослабленных _____ % (причины назначения) _____

сильно ослабленных _____ % (причины назначения) _____

усыхающих _____ % (причины назначения) _____
 свежего сухостоя _____ %,

в том числе:

свежего ветровала _____ %

свежего бурелома _____ %

старого ветровала 1 %

в том числе:

старого бурелома _____ %

старого сухостоя 11 %

аварийных _____ %

2.4. Полнота лесного насаждения после уборки деревьев, подлежащих рубке, составит 0,6
 Критическая полнота для данной категории лесных насаждений составляет 0,3

ЗАКЛЮЧЕНИЕ:

В квартале 61, выделе 15, л/п 1 площадью 2,5 гектара, состав насаждения 10С, полнота 0,7, СКС – 1,53, насаждение с нарушенной устойчивостью, полнота после рубки составит 0,6. Назначается ВСП.

С целью предотвращения негативных процессов или снижения ущерба от их воздействия назначено:

Участковое лесничество	Урочище (дача)	Квартал	Выдел	Площадь, выдела, га.	Вид мероприятия	Площадь, мероприятия, га.	Порода	Запас на выд., куб.м.	Крайние сроки проведения
Коляярское		61	15(л/п1)	3,3(2,5)	ВСП	2,5	С	72	2020

Ведомость перечета деревьев, назначенных в рубку, и абрис лесного участка прилагаются (приложение 2 и 3 к Акту)

Меры по обеспечению возобновления: Не требуется.

Мероприятия, необходимые для предупреждения повреждения или поражения смежных насаждений:

Своевременное проведение рубки способом, исключающим повреждение смежных деревьев. Вывозка неокоренной древесины в соответствии с Постановлением Правительства РФ № 607 от 20.05.2017 года «О правилах санитарной безопасности в лесах». Сжигание порубочных остатков в соответствии с Постановлением Правительства РФ № 417 от 30.06.2007 года «Об утверждении Правил пожарной безопасности в лесах».


Сведения для расчёта степени повреждения:

Год образования старого сухостоя; в период с 2010 по 2017 год.

Основная причина повреждения древесины снеголом.

Дата проведения обследований 30.02.2019г.

Исполнитель работ по проведению лесопатологического обследования:

Инженер по лесопользованию ГАУ «Черкасский лесхоз»  Калмыков С.Н

**Ведомость лесных участков с выявленными несоответствиями таксационным описаниям
Черкасское лесничество, Колоярское участковое лесничество.**

Источник данных	Год проведения лесосурействва	Номер квартала	Номер выдела	Площадь выдела, га	Целевое назначение лесов	Категория защитных лесов	Номер лесопатологического выдела	Площадь лесопатологического выдела, га	Таксационная характеристика											Заложено о пробных площа дей								
									состав	порода	возраст, лет	средняя высота, м	средний диаметр, см	тип леса	тип условий местопроизрастания	полнота	бонитет	запас сырпастуший,(общий) куб.м/га	количество, шт.	общая площадь, га								
ТО	2018	61	15	3,3	Защитные	143							10С	С	75	17	28	СЗЛР	В1	0,7	3	235						
Ф		61	15	3,3	Защитные	143	1	2,5				10С	С	75	17	28	СЗЛР	В1	0,7	3	206 (235)*	1	2,5					

Примечание:

ТО – таксационные описания

Ф - фактическая характеристика лесного насаждения

Категория защитных лесов:

143- Леса расположенные в пустынных, полупустынных, лесостепных, лесотундровых зонах, степях, горах.

Исполнитель работ по проведению лесопатологического обследования:

Инженер по лесопользованию ГАУ «Черкасский лесхоз».



Калмыков С.Н

Результаты проведения лесопатологического обследования лесных насаждений за август 2019 г.

Субъект Российской Федерации Саратовская область, Лесничество (лесопарк) Черкасское
Участковое лесничество Колоярское Урочище (лесная дача)

Номер квартала	Номер выдела	Площадь выдела, га	Целевое назначение лесов	Категория защитных лесов	Номер лесопатологического выдела	Площадь лесопатологического выдела, га	Таксационная характеристика лесного насаждения										Число деревьев на пробе, шт.	Распределение деревьев по категориям состояния, % от запаса										Признаки повреждения деревьев			Доля поврежденных деревьев, %	Причина ослабления, повреждения	Полежит рубке, %	Назначенные мероприятия			
							состав	порода	возраст	средняя высота, м	средний диаметр, см	тип леса	плотота	бонитет	запас, куб. м/га	без признаков ослабления		ослабленные	сильно ослабленные	усыхающие	свежий сухостой	старый сухостой	свежий ветровал	старый ветровал	свежий бурелом	старый бурелом	аварийные деревья	131	133	139				218	12	830, 821, 823	31
61	15	3,3	Защитные	143	1	2,5	С	75	17	28	СЗЛР	0,7	3	235	17	18	19	20	21	22	23	24	25	26	27	28	29	131	133	139	218	12	830, 821, 823	31	32	33	34
							Итого								944	84	3	1	-	-	11	-	1	-	-	-	131,133,139,218	12	830, 821, 823	12	12	512	512	2,5	2,5		

Показатели, не соответствующие таксационному описанию, отмечаются «*»

Причины ослабления, повреждения:

830- засуха

821-Воздействие сильных ветров прошлых лет, повлекшие наклон более 10 градусов, изгиб или вывал деревьев.

823-Воздействия тяжести снега, повлекшие сильный изгиб или слом стволов деревьев в прошлые годы

Признаки повреждения деревьев:

131-усыхание вершины прошлых лет < 1/3 длины кроны;

133-усыхание вершины прошлых лет более 2/3 длины кроны;

139-Вывал деревьев под действием шквалистых и ураганных ветров.

218-Слом ствола под кроной прошлых лет.

Назначенные мероприятия (вид): 512 – Выборочная санитарная рубка.

Категория защитных лесов: 143 - Леса расположенные в пустынных, полупустынных, лесостепных, лесотундровых зонах, степях, горах.

Исполнитель работ по проведению лесопатологического обследования

Инженер по лесопользованию ГАУ «Черкасский лесхоз»  Калмыков С.Н

Дата составления документа 20.09.2019 Телефон: (8-845-93) 6-12-91,

8-937-249-14-10

Ведомость перечета деревьев, назначенных в рубку

ВРЕМЕННАЯ ПРОБНАЯ ПЛОЩАДЬ № 1

Субъект Российской Федерации Саратовская область

Лесничество (лесопарк) Черкасское

Участковое лесничество Колоярское

Квартал 61

Выдел (Лп/в.) 15(1)

Площадь 3,3(2,5)га.

Номер очага вредных организмов

Размер пробной площади 2,5 га

Таксационная характеристика:

Тип леса СЗЛР Состав 10С Возраст 75 Бонитет 3

Полнота 0,7 Запас сыrorастущий (общий) на м3/га. 206(235)

Возобновление

Время и причина ослабления лесного насаждения: засуха(830), Воздействия сильных ветров прошлых лет, повлекшие наклон более 10°, изгиб или вывал деревьев (821), Воздействия тяжести снега, повлекшие сильный изгиб или слом стволов деревьев в прошлые годы (823).


Тип очага вредных организмов: эпизодический, хронический (подчеркнуть)

Фаза развития очага вредных организмов: начальная, нарастания численности, собственно вспышка, кризис (подчеркнуть)

Состояние лесного насаждения, намечаемые мероприятия: Насаждение, ослабленное СКС 1,53 - требуется выборочная санитарная рубка(512).

Примечание: Перечет деревьев проводился методом сплошного (подеревного) (перечет всех, имеющихся деревьев) перечета.

Исполнитель работ по проведению лесопатологического обследования:

Инженер по лесопользованию ГАУ «Черкасский лесхоз».  Калмыков С.Н.

Дата составления документа 20.09.2019 Телефон 8-937-249-14-10

СКС 1,53

Лесная порода Сосна

Ступени толщины см	Количество деревьев по категориям состояния, шт.								Всего деревьев по ступеням толщины	
	1	2	3	4	5	6	ветровал, бурелом	аварийные деревья	шт.	в т.ч. подлежат рубке, %
8										
12	61					7	2		70	13
16	65	5	1			19	4		94	24
20	60	3	3			68	4		138	52
24	119	6	3			50	3		181	29
28	151	4	3			19	1		178	11
32	180	3				3	3		189	3
36	90	3	1						94	
40										
44										
Итого шт.	726	24	11			166	17		944	19
Итого м ³	495,5	14,3	5,9			65,2	7,2		588,1	12
Итого, % от м ³ по породе.	84	3	1			11	1		100	12
СКС насаждения 1,53										
Ступени толщины см	Количество деревьев по категориям состояния, шт.								Всего деревьев по ступеням толщины	
	1	2	3	4	5	6	ветровал, бурелом	аварийные деревья	шт.	в т.ч. подлежат рубке, %
Итого шт.	726	24	11			166	17		944	19
Итого м ³	495,5	14,3	5,9			65,2	7,2		588,1	12
Итого, % от м ³ по породе.	84	3	1			11	1		100	12

Дата обследования: 30.08, 2019г.Должность: Инженер по лесопользованию
ГАУ «Черкасский лесхоз»

Подпись

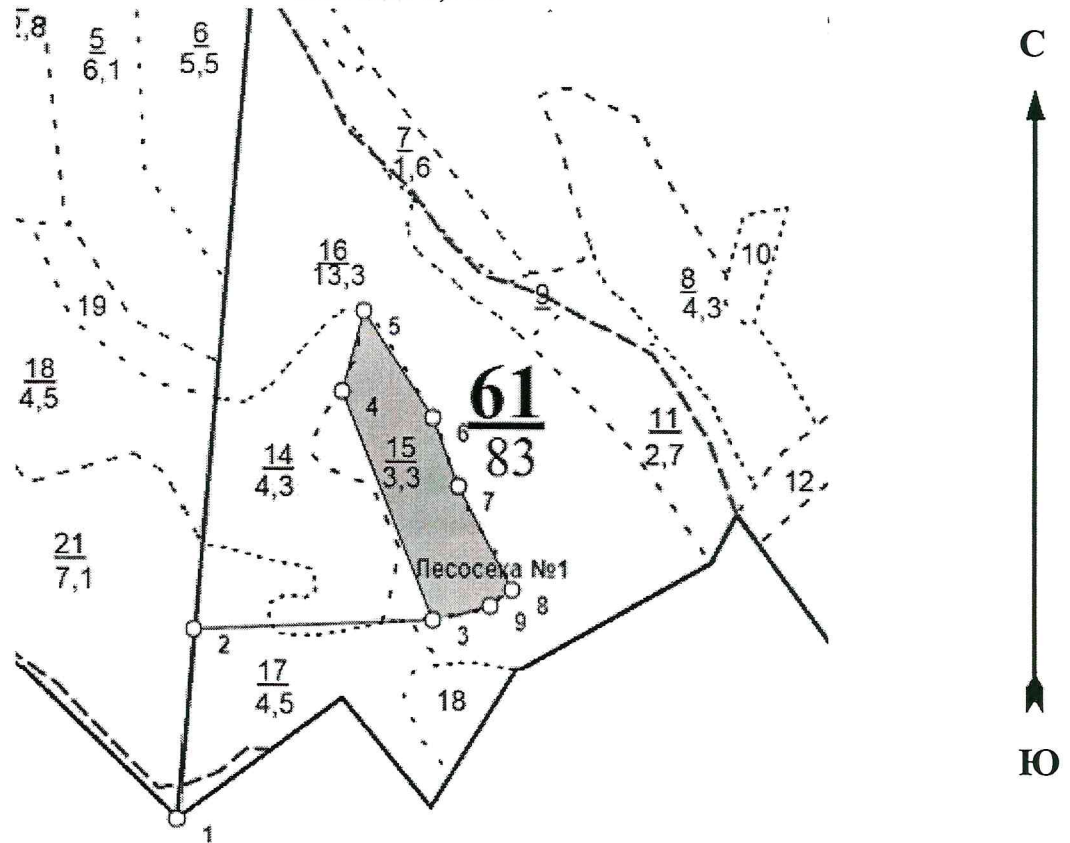


Калмыков С.Н.

Абрис участка

Черкасское лесничество, Колоярское участковое лесничество, квартал 61, выдел 15
площадь 2,5 га.

Масштаб: 1:10000.



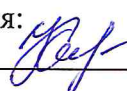
Перечет деревьев проводился методом сплошного (подервного) (перечет всех, имеющихся деревьев) перечета.

Условные обозначения: - пробная площадь.
 - обследуемый участок

№ выдела	Ленты (круговой площадки) перечёта	
	Сплошной перечет	площадь, га
15		2,5

Лесосека №1, площадь: 2,5 га.

Номера точек	Координаты		Румбы линий	Длина, м	Номера точек	Координаты		Румбы линий	Длина, м
	Широта, °	Долгота, °				Широта, °	Долгота, °		
1 - 2	52.29063874	46.99792185	СВ, 5°00'	208	6 - 7	52.29458623	47.00209873	ЮВ, 21°00'	80
2 - 3	52.29248562	46.99818998	СВ, 88°00'	268	7 - 8	52.29391234	47.00252776	ЮВ, 28°00'	128
3 - 4	52.29260047	47.00212001	СЗ, 22°00'	270	8 - 9	52.29290231	47.00341673	ЮЗ, 54°00'	30
4 - 5	52.29484078	47.00060898	СВ, 15°00'	92	9 - 10	52.29273963	47.00306211	ЮЗ, 74°00'	48
5 - 6	52.29563748	47.00096524	ЮВ, 33°00'	140					

Исполнитель работ по проведению лесопатологического обследования:
Инженер по лесопользованию ГАУ «Черкасский лесхоз»  Калмыков С.Н.

Дата составления документа 20.09.2019г. Телефон (8-845-93) 6-12-91, 8-937-249-14-10

ВЫПИСКА ИЗ ГОСУДАРСТВЕННОГО ЛЕСНОГО РЕЕСТРА

на «18» сентября 2019г.

Орган государственной власти, осуществляющий ведение государственного лесного реестра на территории Саратовской области: **министерство природных ресурсов и экологии Саратовской области в лице первого заместителя министра - начальника управления лесного хозяйства Попова В.Г.**

Правообладатель земель лесного фонда на территории Саратовской области: **министерство природных ресурсов и экологии Саратовской области** (согласно п. 11 Положения о министерстве природных ресурсов и экологии Саратовской области, утвержденного постановлением Правительства Саратовской области от 08 октября 2013 г. № 537-П «Вопросы министерства природных ресурсов и экологии Саратовской области» и п.п. 2 п.1 ст. 83 Лесного кодекса РФ)

Заявитель: Министерство природных ресурсов и экологии Саратовской области (во исполнении пункта 1.7 протокола совещания Департамента лесного хозяйства по Приволжскому федеральному округу, ФБУ «Рослесозащита» №01-05/3678 от 27.12.2016)

Информация по запрашиваемому лесному участку:

Собственность: Российской Федерации

Категория земель: земли лесного фонда

ХАРАКТЕРИСТИКА ЛЕСНОГО УЧАСТКА

Адрес (местоположение) лесного участка: Вольский район

Лесничество	Черкасское
Участковое лесничество	Колоярское
Общая площадь, га	2,5
Категория лесов	Защитные
Категория защитности лесов*	Ценные леса: лесостепные леса
Возможный вид использования	Заготовка древесины

*в соответствии с Лесным кодексом Российской Федерации

Таксационная характеристика лесного участка по материалам лесоустройства 2018 г.:

№ квартала	№ выдела	Площадь, га	Состав	Возраст	Высота	Диаметр	Бонитет	Тип леса	ТУМ	Полнота	Запас, м3/га
61	ч15	2,5	Культуры 10С	75	17	28	3	сзлр	в1	0,7	235
Итого		2,5									

Наименование, местонахождение юридического лица /ФИО физического лица/ - **лесопользователя (арендатора)/ Документы – договор аренды лесного участка отсутствует.**

(договор аренды лесного участка, постоянное (бессрочное) пользование лесным участком, договор безвозмездного срочного пользования лесным участком, реквизиты договора, срок пользования)

Особые отметки: нет.

Приложение к акту лесопатологического обследования № 029/23.

Первый заместитель министра-
начальник управления лесного
хозяйства

Попов В.Г.

ФИО

18.09.2019

Дата



Карта-схема расположения и границы лесного участка Саратовская область

(субъект Российской Федерации, муниципальное образование)

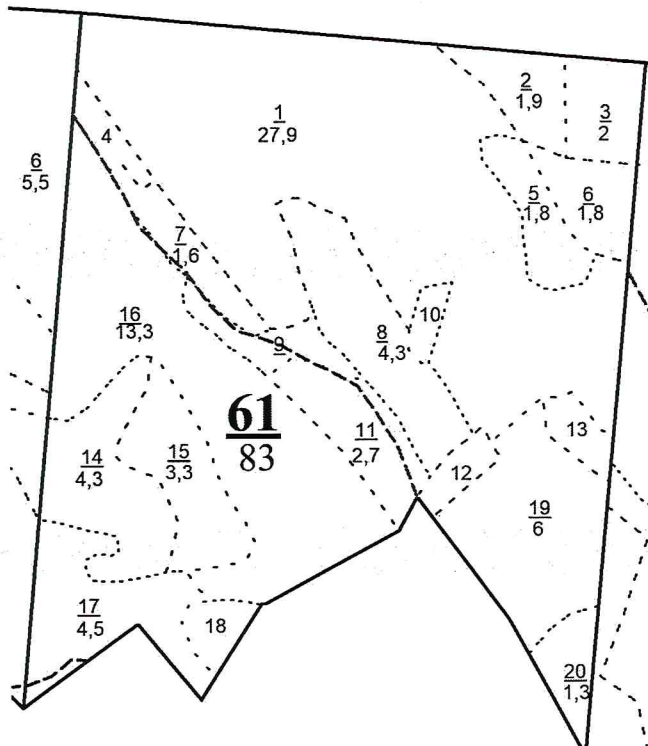
Лесничество (лесопарк) **Черкасское**

(название)

Участковое лесничество **Колоярское**, квартал 61

(название)

Собственность - Российской Федерации;



Первый заместитель министра -
начальник управления лесного
хозяйства
Попов В.Г.

ФИО

18.09.2019

Дата



Подпись

МП

УТВЕРЖДАЮ:

Первый заместитель министра –
начальник управления лесного хозяйства
министерства природных ресурсов
и экологии Саратовской области

Попов В.Г.

«26» сентября 20 19 г.

АКТ

лесопатологического обследования № 030/23

лесных насаждений Черкасского лесничества (лесопарка)

Саратовской области (субъект Российской Федерации)

Способ лесопатологического обследования: 1. Визуальный

2. Инструментальный

Место проведения

Участковое лесничество	Урочище (дача)	Квартал (кварталы)	Выдел (выделы)	Площадь, га
Черкасское		68	13	1,8

Лесопатологическое обследование проведено на общей площади 1,8 га.

2. Инструментальное обследование лесного участка: кв.68, выд.13

2.1. Фактическая таксационная характеристика лесного насаждения соответствует (не соответствует) (нужное подчеркнуть) таксационному описанию.

Причины несоответствия:

Ведомость лесных участков с выявленными несоответствиями таксационным описаниям приведена в приложении № 1 к Акту. Согласно акту осмотра лесного участка.

2.2. Состояние насаждений: **с нарушенной устойчивостью**
с утраченной устойчивостью

причины повреждения:

Засуха (830), Данная причина определена по следующим признакам: Усыхание вершины прошлых лет < 1/3 длинны кроны (131), усыхание вершины прошлых лет более 2/3 длины кроны(133). Воздействия тяжести снега, повлекшие сильный изгиб или слом стволов деревьев в прошлые годы (823). Данная причина определена по следующим признакам: Слом ствола под кроной прошлых лет (218) Воздействие сильных ветров прошлых лет, повлекшие наклон более 10 градусов, изгиб или вывал деревьев(821). Данная причина определена по следующим признакам: Вывал деревьев под действием шквалистых и ураганных ветров(139).

В том числе:

заселено (отработано) стволовыми вредителями

Вид вредителя	Порода	Встречаемость (% заселённых деревьев)	Степень заселения лесного насаждения (слабая, средняя, сильная)

Повреждено огнём

Вид пожара	Порода	Состояние корневых лап		Состояние корневой шейки		Подсушивание луба	
		процент повреждённых огнём корней	процент деревьев в с данным повреждением	ожог корневой шейки по окружности (1/4; 2/4;3/4; более 3/4)	процент деревьев в с данным повреждением	по окружности (1/4; 2/4;3/4; более 3/4)	процент деревьев с данным повреждением

Поражено болезнями

Вид болезни	Порода	Встречаемость (% поражённых деревьев)	Степень поражения лесного насаждения (слабая, средняя, сильная)

2.3. Выборке подлежит 12 % деревьев,

в том числе:

ослабленных _____ % (причины назначения) _____

сильно ослабленных _____ % (причины назначения) _____

усыхающих _____ % (причины назначения) _____
 свежего сухостоя _____ %,

в том числе:

свежего ветровала _____ %
 свежего бурелома _____ %
 старого ветровала 1 %

в том числе:

старого бурелома _____ %
 старого сухостоя 11 %
 аварийных _____ %

2.4. Полнота лесного насаждения после уборки деревьев, подлежащих рубке, составит **0,6**
 Критическая полнота для данной категории лесных насаждений составляет **0,3**

ЗАКЛЮЧЕНИЕ:

В квартале 68, выделе 13, площадью 1,8 гектара, состав насаждения 10С+Днн+Кло, полнота 0,7, СКС – 1,76, насаждение с нарушенной устойчивостью, полнота после рубки составит 0,6. Назначается ВСР.

С целью предотвращения негативных процессов или снижения ущерба от их воздействия назначено:

Участковое лесничество	Урочище (дача)	Квартал	Выдел	Площадь, выдела, га.	Вид мероприятия	Площадь, мероприятия, га.	Порода	Запас на выд., куб.м.	Крайние сроки проведения
Черкасское		68	13	1,8	ВСР	1,8	С	54	2020

Ведомость перечета деревьев, назначенных в рубку, и абрис лесного участка прилагаются (приложение 2 и 3 к Акту)

Меры по обеспечению возобновления: Не требуется.

Мероприятия, необходимые для предупреждения повреждения или поражения смежных насаждений:

Своевременное проведение рубки способом, исключающим повреждение смежных деревьев. Вывозка неокоренной древесины в соответствии с Постановлением Правительства РФ № 607 от 20.05.2017 года «О правилах санитарной безопасности в лесах». Сжигание порубочных остатков в соответствии с Постановлением Правительства РФ № 417 от 30.06.2007 года «Об утверждении Правил пожарной безопасности в лесах».

Сведения для расчёта степени повреждения:

Год образования старого сухостоя; в период с 2010 по 2017 год.

Основная причина повреждения древесины снеголом.

Дата проведения обследований 04.09.2019г.

Исполнитель работ по проведению лесопатологического обследования:

Инженер по лесопользованию ГАУ «Черкасский лесхоз» Калмыков С.Н.

**Ведомость лесных участков с выявленными несоответствиями таксационным описаниям
Черкасское лесничество, Черкасское участковое лесничество.**

Источник данных	Год проведения лесосурьейства	Номер квартала	Номер выдела	Площадь выдела, га	Целевое назначение лесов	Категория защитных лесов	Номер лесопатологического выдела	Площадь лесопатологического выдела, га	Таксационная характеристика										Заложено пробных площадей				
									состав	попоя	возраст, лет	средняя высота, м	средний диаметр, см	тип леса	тип условий местопрорастания	полнота	фонитет	запас сыпучих, (общий) куб.м/га	количество, шт.	общая площадь, га			
ТО	2018	68	13	1,8	Защитные	143			10С +Днн +Кло	С	84	24	32	СДЗЛ	С1	0,7	2	195					
												20	28										28
Ф		68	13	1,8	Защитные	143			10С +Днн +Кло	С Д Кло	84 84 84	24	32	СДЗЛ	С1	0,7	2	221 (251)*	1	1,8			
												20	28										28
												20	28										28

Примечание:

ТО – таксационные описания

Ф - фактическая характеристика лесного насаждения

Категория защитных лесов:

143- Леса расположенные в пустынных, полупустынных, лесостепных, лесотундровых зонах, степях, горах.

Исполнитель работ по проведению лесопатологического обследования:

Инженер по лесопользованию ГАУ «Черкасский лесхоз».

_____ Калмыков С.Н.

Результаты проведения лесопатологического обследования лесных насаждений засенгуба 2019 г.

Субъект Российской Федерации Саратовская область, Лесничество (лесопарк) Черкасское
Участковое лесничество Черкасское, Урочище (лесная дача) _____

1	2	3	4	5	6	7	Таксационная характеристика лесного насаждения										Распределение деревьев по категориям состояния, % от запаса										Признаки повреждения деревьев			Поврежденная, %		Назначенные мероприятия															
							8	9	10	11	12	13	14	15	16	17	18	19	20	21	22	23	24	25	26	27	28	29	30	31	32		33	34													
состав	порода	возраст	средняя высота, м	средний диаметр, см	тип леса	полнота																										бонитет			запас, куб. м/га	число деревьев на пробе, шт.	без признаков ослабления	ослабленные	сильно ослабленные	усыхающие	свежий сухостой	старый сухостой	свежий ветровал	старый ветровал	свежий бурелом	старый бурелом	аварийные деревья
68	13	1,8	Защитные	143			10С +Днн +Кло	С	84	24	32	С/Л	0,7	2	251	17	82	4	2	-	-	-	11	-	1	-	-	-	-	-	29	131	133	139	218	12	830, 821, 823	12	512	1,8							
								Днн	84	20	28		19	100	-	-	-	-	-	-	-	-	-	-	-	-	-	-	-	-	-	-	-	-	-	-	-	-	-	-	-	-	-	-	-	-	-
								Кло	84	20	28		42	100	-	-	-	-	-	-	-	-	-	-	-	-	-	-	-	-	-	-	-	-	-	-	-	-	-	-	-	-	-	-	-	-	-
							Итого								674	82	4	2	-	-	11	-	1	-	-	-	-	-	131,133,139,218						830, 821, 823	12	512	1,8									

Показатели, не соответствующие таксационному описанию, отмечаются «*»

Причины ослабления, повреждения:

830- засуха

821- Воздействие сильных ветров прошлых лет, повлекшие наклон более 10 градусов, изгиб или вывал деревьев.

823- Воздействия тяжести снега, повлекшие сильный изгиб или слом стволов деревьев в прошлые годы

Признаки повреждения деревьев:

131- усыхание вершины прошлых лет < 1/3 длинны кроны;

133- усыхание вершины прошлых лет более 2/3 длинны кроны;

139- Вывал деревьев под действием шквалистых и ураганных ветров.

218- Слом ствола под кроной прошлых лет.

Назначенные мероприятия (вид): 512 – Выборочная санитарная рубка.

Категория защитных лесов: 143 - Леса расположенные в пустынных, полупустынных, лесостепных, лесотундровых зонах, степях, горах.

Исполнитель работ по проведению лесопатологического обследования

Инженер по лесопользованию ГАУ «Черкасский лесхоз» _____ Калмыков С.Н.

Дата составления документа 20.09.2019 Телефон: (8-845-93) 6-12-91,

8-937-249-14-10

Ведомость перечета деревьев, назначенных в рубку

ВРЕМЕННАЯ ПРОБНАЯ ПЛОЩАДЬ № 1

Субъект Российской Федерации Саратовская область

Лесничество (лесопарк) Черкасское

Участковое лесничество Черкасское

Квартал 68

Выдел (Лп/в.) 13

Площадь 1,8 га.

Номер очага вредных организмов

Размер пробной площади 1,8 га

Таксационная характеристика:

Тип леса СДЗЛ Состав 10С+Днн+Кло Возраст 84 Бонитет 2

Полнота 0,7 Запас сырораствующий (общий) на м3/га. 221(251)

Возобновление

Время и причина ослабления лесного насаждения: засуха(830), Воздействия сильных ветров прошлых лет, повлекшие наклон более 10°, изгиб или вывал деревьев (821), Воздействия тяжести снега, повлекшие сильный изгиб или слом стволов деревьев в прошлые годы (823).

Тип очага вредных организмов: эпизодический, хронический (подчеркнуть)

Фаза развития очага вредных организмов: начальная, нарастания численности, собственно вспышка, кризис (подчеркнуть)

Состояние лесного насаждения, намечаемые мероприятия: Насаждение, ослабленное СКС 1,76 - требуется выборочная санитарная рубка(512).

Примечание: Перечет деревьев проводился методом сплошного (подервного) (перечет всех, имеющихся деревьев) перечета.

Исполнитель работ по проведению лесопатологического обследования:

Инженер по лесопользованию ГАУ «Черкасский лесхоз». Калмыков С.Н.

Дата составления документа 20.09.2019 Телефон 8-937-249-14-10

Ступени толщины см	Количество деревьев по категориям состояния, шт.								Всего деревьев по ступеням толщины	
	1	2	3	4	5	6	ветровал, бурелом	аварийные деревья	шт.	в т.ч. подлежат рубке, %
8	17								17	
12	12								12	
16	8								8	
20	4								4	
24	1								1	
Итого шт.	42								42	
Итого м ³	3,8								3,8	
Итого, % от м ³ по породе.	100								100	

Итого:

СКС насаждения 1,76										
Ступени толщины см	Количество деревьев по категориям состояния, шт.								Всего деревьев по ступеням толщины	
	1	2	3	4	5	6	ветровал, бурелом	аварийные деревья	шт.	в т.ч. подлежат рубке, %
Итого шт.	545	35	13			70	11		674	13
Итого м ³	371,5	20,1	6,9			51,3	2,4		452,2	12
Итого, % от м ³ по породе.	82	4	2			11	1		100	12

Дата обследования: 04.09.2019г.Должность: Инженер по лесопользованию
ГАУ «Черкасский лесхоз»

Подпись

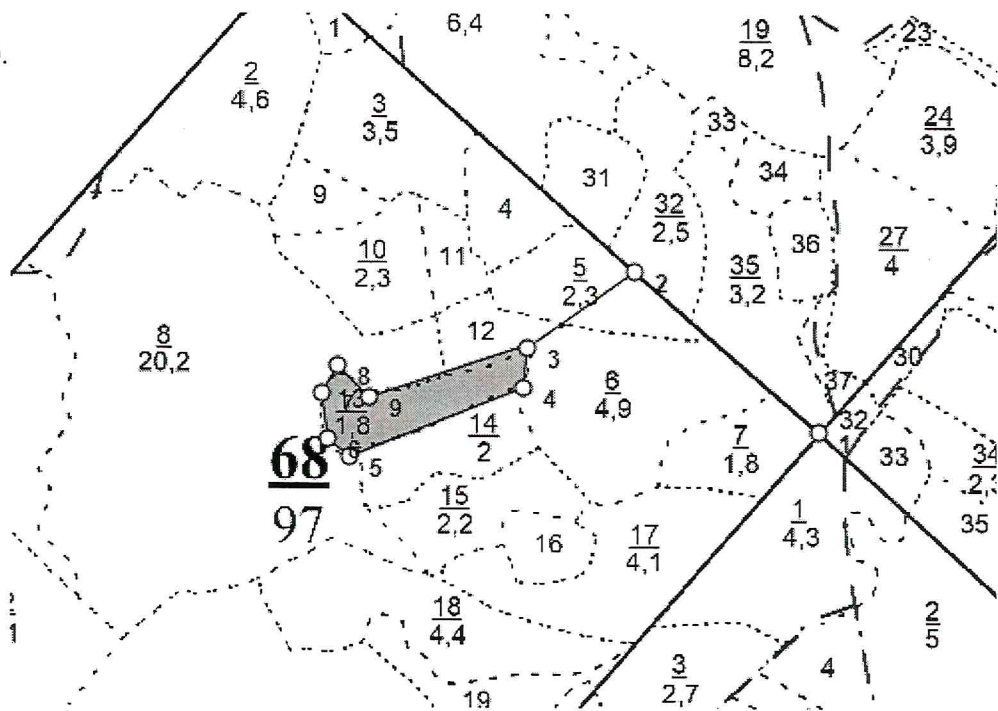


Калмыков С.Н.

Абрис участка

Черкасское лесничество, Черкасское участковое лесничество, квартал 68, выдел 13
площадь 1,8 га.

Масштаб: 1:10000.



Перечет деревьев проводился методом сплошного (подервного) (перечет всех, имеющихся деревьев) перечета.

Условные обозначения: - пробная площадь.
 - обследуемый участок

№ выдела	Ленты (круговой площадки) перечёта	
	Сплошной перечет	площадь, га
13		1,8

Лесосека №1, площадь: 1,8 га.

Номера точек	Координаты		Румбы линий	Длина, м	Номера точек	Координаты		Румбы линий	Длина, м
	Широта, °	Долгота, °				Широта, °	Долгота, °		
1' - 2'	52.29995467	47.11101042	СЗ, 48°59'	322	6 - 7	52.29986016	47.10142123	СЗ, 7°03'	61
2' - 3	52.3018548	47.10743883	ЮЗ, 55°00'	174	7 - 8	52.30041827	47.10130005	СВ, 30°00'	43
3 - 4	52.30095252	47.10534235	ЮЗ, 6°00'	53	8 - 9	52.3007552	47.10161224	ЮВ, 45°00'	60
4 - 5	52.30047767	47.10526477	ЮЗ, 68°31'	250	9 - 10	52.30036657	47.10223229	СВ, 71°57'	225
5 - 6	52.29964668	47.10184816	СЗ, 50°31'	38					

Исполнитель работ по проведению лесопатологического обследования:

Инженер по лесопользованию ГАУ «Черкасский лесхоз»

Калмыков С.Н.

Дата составления документа 20.09.2019 Телефон (8-845-93) 6-12-91, 8-937-249-14-10

ВЫПИСКА ИЗ ГОСУДАРСТВЕННОГО ЛЕСНОГО РЕЕСТРА

на «18» сентября 2019г.

Орган государственной власти, осуществляющий ведение государственного лесного реестра на территории Саратовской области: **министерство природных ресурсов и экологии Саратовской области в лице первого заместителя министра - начальника управления лесного хозяйства Попова В.Г.**

Правообладатель земель лесного фонда на территории Саратовской области: **министерство природных ресурсов и экологии Саратовской области** (согласно п. 11 Положения о министерстве природных ресурсов и экологии Саратовской области, утвержденного постановлением Правительства Саратовской области от 08 октября 2013 г. № 537-П «Вопросы министерства природных ресурсов и экологии Саратовской области» и п.п. 2 п.1 ст. 83 Лесного кодекса РФ)

Заявитель: Министерство природных ресурсов и экологии Саратовской области (во исполнении пункта 1.7 протокола совещания Департамента лесного хозяйства по Приволжскому федеральному округу, ФБУ «Рослесозащита» №01-05/3678 от 27.12.2016)

Информация по запрашиваемому лесному участку:

Собственность: Российской Федерации

Категория земель: земли лесного фонда

ХАРАКТЕРИСТИКА ЛЕСНОГО УЧАСТКА

Адрес (местоположение) лесного участка: Вольский район

Лесничество	Черкасское
Участковое лесничество	Черкасское
Общая площадь, га	1,8
Категория лесов	Защитные
Категория защитности лесов*	Ценные леса: лесостепные леса
Возможный вид использования	Заготовка древесины

*в соответствии с Лесным кодексом Российской Федерации

Таксационная характеристика лесного участка по материалам лесоустройства 2018 г.:

№ квартала	№ выдела	Площадь, га	Состав	Возраст	Высота	Диаметр	Бонитет	Тип леса	ТУМ	Полнота	Запас, м3/га
68	13	1,8	Культуры 10С+Дн+Кл	84	24	32	2	сдзл	С1	0,7	270
Итого		1,8									

Наименование, местонахождение юридического лица /ФИО физического лица/ - **лесопользователя (арендатора)/** Документы – договор аренды лесного участка отсутствует.

(договор аренды лесного участка, постоянное (бессрочное) пользование лесным участком, договор безвозмездного срочного пользования лесным участком, реквизиты договора, срок пользования)

Особые отметки: нет.

Приложение к акту лесопатологического обследования № 030/23.

Первый заместитель министра-
начальник управления лесного
хозяйства

Попов В.Г.

ФИО

18.09.2019

Дата



МП

Карта-схема расположения и границы лесного участка Саратовская область

(субъект Российской Федерации, муниципальное образование)

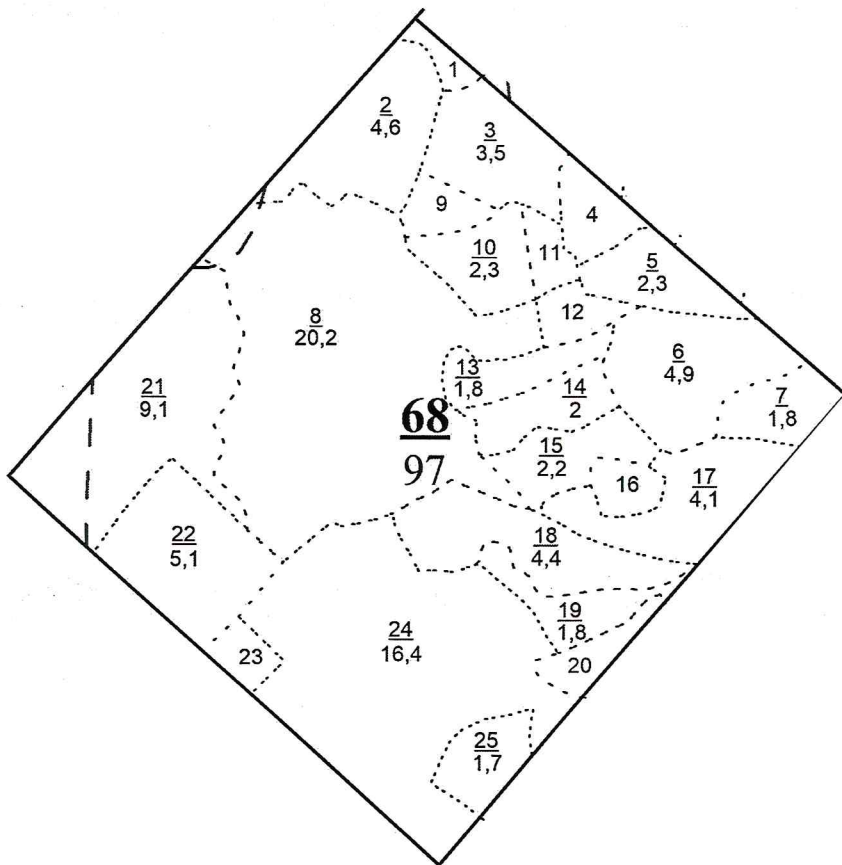
Лесничество (лесопарк) **Черкасское**

(название)

Участковое лесничество **Черкасское**, квартал 68

(название)

Собственность - Российской Федерации;



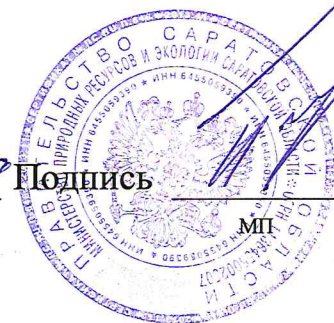
Первый заместитель министра -
начальник управления лесного
хозяйства

Попов В.Г.

ФИО

18.09.2019

Дата



Подпись

МП