

УТВЕРЖДАЮ:

Первый заместитель министра –
начальник управления лесного хозяйства
министерства природных ресурсов
и экологии Саратовской области

Попов В.Г.

«26» сентября 2019 г.

Акт

лесопатологического обследования № 031/23

лесных насаждений Черкасского лесничества (лесопарка)

Саратовской области (субъект Российской Федерации)

Способ лесопатологического обследования: 1. Визуальный

2. Инструментальный

Место проведения

Участковое лесничество	Урочище (дача)	Квартал (кварталы)	Выдел (выделы)	Площадь, га
Черкасское		77	4	5,0

Лесопатологическое обследование проведено на общей площади 5,0 га.

2. Инструментальное обследование лесного участка

2.1. Фактическая таксационная характеристика лесного насаждения соответствует (не соответствует) (нужное подчеркнуть) таксационному описанию.

Причины несоответствия:

Ведомость лесных участков с выявленными несоответствиями таксационным описаниям приведена в приложении № 1 к Акту. Согласно акту осмотра лесного участка.

2.2. Состояние насаждений: **с нарушенной устойчивостью**
с утраченной устойчивостью

причины повреждения:

Засуха (830). Данная причина определена по следующим признакам: Усыхание вершины прошлых лет < 1/3 длины кроны (131), усыхание вершины прошлых лет более 2/3 длины кроны(133). Воздействия тяжести снега, повлекшие сильный изгиб или слом стволов деревьев в прошлые годы (823). Данная причина определена по следующим признакам: Слом ствола под кроной прошлых лет (218) Воздействие сильных ветров прошлых лет, повлекшие наклон более 10 градусов, изгиб или вывал деревьев(821). Данная причина определена по следующим признакам: Вывал деревьев под действием шквалистых и ураганных ветров(139).

В том числе:

заселено (отработано) стволовыми вредителями

Вид вредителя	Порода	Встречаемость (% заселённых деревьев)	Степень заселения лесного насаждения (слабая, средняя, сильная)

Повреждено огнём

Вид пожара	Порода	Состояние корневых лап		Состояние корневой шейки		Подсушивание луба	
		процент повреждённых огнём корней	процент деревьев в с данным повреждением	ожог корневой шейки по окружности (1/4; 2/4;3/4; более 3/4)	процент деревьев в с данным повреждением	по окружности (1/4; 2/4;3/4; более 3/4)	процент деревьев с данным повреждением

Поражено болезнями

Вид болезни	Порода	Встречаемость (% поражённых деревьев)	Степень поражения лесного насаждения (слабая, средняя, сильная)

2.3. Выборке подлежит 19 % деревьев,

в том числе:

ослабленных _____ % (причины назначения) _____

сильно ослабленных _____ % (причины назначения) _____

усыхающих _____ % (причины назначения) _____
 свежего сухостоя _____ %,

в том числе:
 свежего ветровала _____ %
 свежего бурелома _____ %
 старого ветровала 1 %

в том числе:
 старого бурелома _____ %
 старого сухостоя 18 %
 аварийных _____ %

2.4. Полнота лесного насаждения после уборки деревьев, подлежащих рубке, составит 0,5
 Критическая полнота для данной категории лесных насаждений составляет 0,3

ЗАКЛЮЧЕНИЕ:

В квартале 77, выделе 4, площадью 5,0 гектара, состав насаждения 10С, полнота 0,6, СКС – 1,85, насаждение с нарушенной устойчивостью, полнота после рубки составит 0,5.

Назначается ВСП.

С целью предотвращения негативных процессов или снижения ущерба от их воздействия назначено:

Участковое лесничество	Урочище (дача)	Квартал	Выдел	Площадь, выдела, га.	Вид мероприятия	Площадь, мероприятия, га.	Порода	Запас на выд., куб.м.	Крайние сроки проведения
Черкасское		77	4	5,0	ВСП	5,0	С	200	2020

Ведомость перечета деревьев, назначенных в рубку, и абрис лесного участка прилагаются (приложение 2 и 3 к Акту)

Меры по обеспечению возобновления: Не требуется.

Мероприятия, необходимые для предупреждения повреждения или поражения смежных насаждений:

Своевременное проведение рубки способом, исключающим повреждение смежных деревьев. Вывозка неокоренной древесины в соответствии с Постановлением Правительства РФ № 607 от 20.05.2017 года «О правилах санитарной безопасности в лесах». Сжигание порубочных остатков в соответствии с Постановлением Правительства РФ № 417 от 30.06.2007 года «Об утверждении Правил пожарной безопасности в лесах».

Сведения для расчёта степени повреждения:

Год образования старого сухостоя; в период с 2010 по 2017 год.

Основная причина повреждения древесины снеголом.

Дата проведения обследований 05.09.2019г.

Исполнитель работ по проведению лесопатологического обследования:

Инженер по лесопользованию ГАУ «Черкасский лесхоз» Калмыков С.Н.

**Ведомость лесных участков с выявленными несоответствиями таксационным описаниям
Черкасское лесничество, Черкасское участковое лесничество.**

Источник данных	Год проведения лесосурейства	Номер квартала	Номер выдела	Площадь выдела, га	Целевое назначение лесов	Категория защитных лесов	Номер лесопатологического выдела	Площадь лесопатологического выдела, га	Таксационная характеристика										Заложено пробных площадей						
									состав	порода	возраст, лет	средняя высота, м	средний диаметр, см	тип леса	тип условий местопрорастания	полнота	бонитет	запас сырасятуший,(общий) куб.м/га	количество, шт.	общая площадь, га					
ТО	2018	77	4	5,0	Защитные	143						10С	С	85	23	32	СДТР	В2	0,6	2	220				
Ф		77	4	5,0	Защитные	143						10С	С	85	23	32	СДТР	В2	0,6	2	175 (215)*	1	1,0		

Примечание:

ТО – таксационные описания

Ф - фактическая характеристика лесного насаждения

Категория защитных лесов:

143- Леса расположенные в пустынных, полупустынных, лесостепных, лесотундровых зонах, степях, горах.

Исполнитель работ по проведению лесопатологического обследования:

Инженер по лесопользованию ГАУ «Черкасский лесхоз».

 Калмыков С.Н.

Результаты проведения лесопатологического обследования лесных насаждений за сезон 2019 г.

Субъект Российской Федерации Саратовская область, Лесничество (лесопарк) Черкасское
Участковое лесничество Черкасское, Урочище (лесная дача)

1	2	3	4	5	6	7	Таксационная характеристика лесного насаждения								17	Распределение деревьев по категориям состояния, % от запаса										Признаки повреждения деревьев			Причина ослабления, повреждения, %		Назначенные мероприятия				
							8	9	10	11	12	13	14	15		16	18	19	20	21	22	23	24	25	26	27	28	29	30	31	32	33	34		
Номер квартала	Номер выдела	Площадь выдела, га	Целевое назначение лесов	Категория защитных лесов	Номер лесопатологического выдела	Площадь лесопатологического выдела, га	состав	порода	возраст	средняя высота, м	средний диаметр, см	тип леса	полнота	бонитет	запас, куб. м/га	Число деревьев на проб, шт.	без признаков ослабления	ослабленные	сильно ослабленные	выходящие	свежий сухостой	старый сухостой	свежий ветровал	старый ветровал	свежий бурелом	старый бурелом	аварийные деревья	131	133	218	Доля поврежденных деревьев, %	Причина ослабления, повреждения, %	Подлежит рубке, %	Вид	площадь, га
77	4	5,0	Защитные	143			10С	С	85	23	32	СДР	0,6	2	215	322	75	4	2	-	-	18	-	1	-	-	-	131	133	218	19	830, 821, 823	19	512	5,0
							Итого									322	75	4	2	-	-	18	-	1	-	-		131,133,139,218		19	830, 821, 823	19	512	5,0	

Показатели, не соответствующие таксационному описанию, отмечаются «*»

Причины ослабления, повреждения:

830- засуха

821-Воздействие сильных ветров прошлых лет, повлекшие наклон более 10 градусов, изгиб или вывал деревьев.

823-Воздействия тяжести снега, повлекшие сильный изгиб или слом стволов деревьев в прошлые годы

Признаки повреждения деревьев:

131-усыхание вершины прошлых лет < 1/3 длины кроны;

133-усыхание вершины прошлых лет более 2/3 длины кроны;

139-Вывал деревьев под действием шквалистых и ураганных ветров.

218-Слом ствола под кроной прошлых лет.

Назначенные мероприятия (вид): 512 – Выборочная санитарная рубка.

Категория защитных лесов: 143 - Леса расположенные в пустынных, полупустынных, лесостепных, лесотундровых зонах, степях, горах.

Исполнитель работ по проведению лесопатологического обследования

Инженер по лесопользованию ГАУ «Черкасский лесхоз».  Калмыков С.Н.

Дата составления документа 20.09.2019 Телефон: (8-845-93) 6-12-91,

8-937-249-14-10

кв 77, выд 4

Ведомость перечета деревьев, назначенных в рубку

ВРЕМЕННАЯ ПРОБНАЯ ПЛОЩАДЬ № 1

Субъект Российской Федерации Саратовская область

Лесничество (лесопарк) Черкасское

Участковое лесничество Черкасское

Квартал 77

Выдел (Лп/в.) 4

Площадь 5,0 га.

Номер очага вредных организмов

Размер пробной площади 1,0 га

Таксационная характеристика:

Тип леса СДТР Состав 10С Возраст 85 Бонитет 2

Полнота 0,6 Запас сырораствующих (общий) на м3/га .175(215)

Возобновление

Время и причина ослабления лесного насаждения: засуха(830), Воздействия сильных ветров прошлых лет, повлекшие наклон более 10°, изгиб или вывал деревьев (821), Воздействия тяжести снега, повлекшие сильный изгиб или слом стволов деревьев в прошлые годы (823).

Тип очага вредных организмов: эпизодический, хронический (подчеркнуть)

Фаза развития очага вредных организмов: начальная, нарастания численности, собственно вспышка, кризис (подчеркнуть)

Состояние лесного насаждения, намечаемые мероприятия: Насаждение, ослабленное СКС 1,85 - требуется выборочная санитарная рубка(512).

Примечание: Перечет деревьев на лесотаксационном выделе произведен методом закладки, ленточной пробной площади со сплошным перечетом деревьев на ней.

Исполнитель работ по проведению лесопатологического обследования:


Инженер по лесопользованию ГАУ «Черкасский лесхоз». Калмыков С.Н

Дата составления документа 20.09.2019 Телефон 8-937-249-14-10

Ступени толщины см	Количество деревьев по категориям состояния, шт.								Всего деревьев по ступеням толщины	
	1	2	3	4	5	6	ветровал, бурелом	аварийные деревья	шт.	в т.ч. подлежат рубке, %
16	4	3				1	7		15	53
20	46	4	3			1	4		58	9
24	47	2	1			6			56	11
28	46	3	1			14			64	22
32	49	4	2			12			67	18
36	48	1				13			62	21
Итого шт.	240	17	7			47	11		322	18
Итого м ³	162,0	9,0	3,6			37,9	2,1		214,6	19
Итого, % от м ³ по породе.	75	4	2			18	1		100	19

Итого:

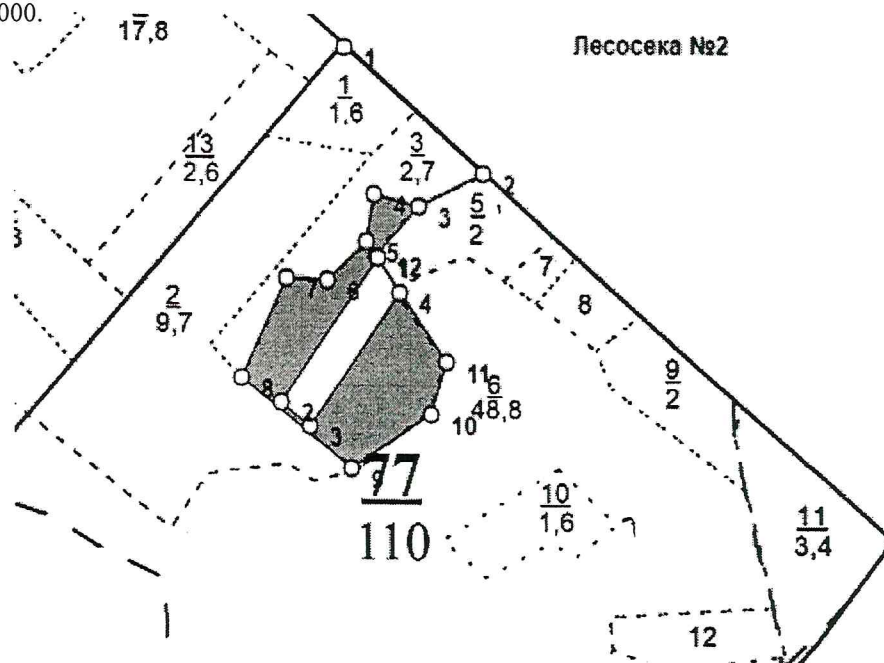
СКС насаждения 1,85										
Ступени толщины см	Количество деревьев по категориям состояния, шт.								Всего деревьев по ступеням толщины	
	1	2	3	4	5	6	ветровал, бурелом	аварийные деревья	шт.	в т.ч. подлежат рубке, %
Итого шт.	240	17	7			47	11		322	18
Итого м ³	162,0	9,0	3,6			37,9	2,1		214,6	19
Итого, % от м ³ по породе.	75	4	2			18	1		100	19

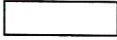

Дата обследования: 05.09.2019г.Должность: Инженер по лесопользованию
ГАОУ «Черкасский лесхоз»Подпись  Калмыков С.Н.

Абрис участка

Черкасское лесничество, Черкасское участковое лесничество, квартал 77, выдел 4
площадь 5,0 га.

Масштаб: 1:10000.



Условные обозначения:  - пробная площадь.
 - обследуемый участок

№ выдела	№ ленты (площадки)	Ленты (круговой площадки) перечёта				
		длина, м	ширина, м	Координаты		площадь, га
4	1	230	50	Широта	Долгота	
				52.29450693	47.053664	

Лесосека №1, площадь: 5,0 га.

Номера точек	Координаты		Румбы линий	Длина, м	Номера точек	Координаты		Румбы линий	Длина, м
	Широта, °	Долгота, °				Широта, °	Долгота, °		
Г-2'	52.29686423	47.10197267	ЮВ, 49W	249	7-8	52.2941556	47.10079978	ЮЗ, 25°00'	143
2' - 3	52.29538291	47.10471734	ЮЗ, 64°00'	97	8-9	52.29302145	47.09986657	ЮВ, 51°00'	190
3-4	52.29500203	47.10343371	СЗ, 75°00'	63	9 - 10	52.29193014	47.10208737	СВ, 57°00'	130
4-5	52.29514791	47.10253915	ЮЗ, 10°00'	62	10 - 11	52.29257585	47.10369126	СВ, 17°00'	72
5-6	52.29460224	47.10237838	ЮЗ, 46°00'	73	11 - 12	52.2931939	47.1039765	СЗ, 35°00'	167
6-7	52.29415068	47.10159871	СЗ, 87°00'	56	12 - 3	52.29443262	47.1025752	СВ, 43°00'	86

Исполнитель работ по проведению лесопатологического обследования:

Инженер по лесопользованию ГАУ «Черкасский лесхоз»

Калмыков С.Н.

Дата составления документа 20.09.2019 Телефон (8-845-93) 6-12-91, 8-937-249-14-10

ВЫПИСКА ИЗ ГОСУДАРСТВЕННОГО ЛЕСНОГО РЕЕСТРА

на «18» сентября 2019г.

Орган государственной власти, осуществляющий ведение государственного лесного реестра на территории Саратовской области: **министерство природных ресурсов и экологии Саратовской области в лице первого заместителя министра - начальника управления лесного хозяйства Попова В.Г.**

Правообладатель земель лесного фонда на территории Саратовской области: **министерство природных ресурсов и экологии Саратовской области** (согласно п. 11 Положения о министерстве природных ресурсов и экологии Саратовской области, утвержденного постановлением Правительства Саратовской области от 08 октября 2013 г. № 537-П «Вопросы министерства природных ресурсов и экологии Саратовской области» и п.п. 2 п.1 ст. 83 Лесного кодекса РФ)

Заявитель: Министерство природных ресурсов и экологии Саратовской области (во исполнении пункта 1.7 протокола совещания Департамента лесного хозяйства по Приволжскому федеральному округу, ФБУ «Рослесозащита» №01-05/3678 от 27.12.2016)

Информация по запрашиваемому лесному участку:

Собственность: Российской Федерации

Категория земель: земли лесного фонда

ХАРАКТЕРИСТИКА ЛЕСНОГО УЧАСТКА

Адрес (местоположение) лесного участка: Вольский район

Лесничество	Черкасское
Участковое лесничество	Черкасское
Общая площадь, га	5,0
Категория лесов	Защитные
Категория защитности лесов*	Ценные леса: лесостепные леса
Возможный вид использования	Заготовка древесины

*в соответствии с Лесным кодексом Российской Федерации

Таксационная характеристика лесного участка по материалам лесоустройства 2018 г.:

№ квартала	№ выдела	Площадь, га	Состав	Возраст	Высота	Диаметр	Бонитет	Тип леса	ТУМ	Полнота	Запас, м3/га
77	4	5,0	Культуры 10С	85	23	32	2	сдтр	В2	0,6	220
Итого		5,0									

Наименование, местонахождение юридического лица /ФИО физического лица/ - **лесопользователя (арендатора)/ Документы – договор аренды лесного участка отсутствует.**

(договор аренды лесного участка, постоянное (бессрочное) пользование лесным участком, договор безвозмездного срочного пользования лесным участком, реквизиты договора, срок пользования)

Особые отметки: нет.

Приложение к акту лесопатологического обследования № 031/23.

Первый заместитель министра-
начальник управления лесного
хозяйства

Попов В.Г.

ФИО

18.09.2019

Дата

Подпись

МП



Карта-схема расположения и границы лесного участка

Саратовская область

(субъект Российской Федерации, муниципальное образование)

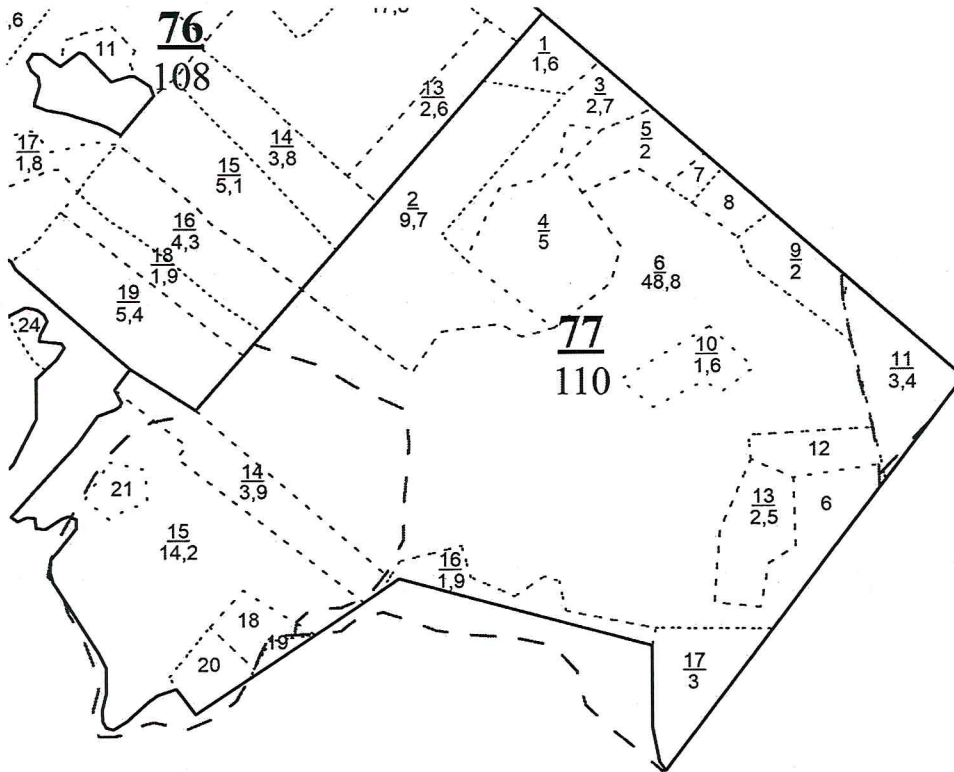
Лесничество (лесопарк) **Черкасское**

(название)

Участковое лесничество **Черкасское**, квартал **77**

(название)

Собственность - Российской Федерации;



Первый заместитель министра -
начальник управления лесного
хозяйства
Попов В.Г.

ФИО

18.09.2019

Дата

Подпись

МП



УТВЕРЖДАЮ:

Первый заместитель министра –
начальник управления лесного хозяйства
министерства природных ресурсов
и экологии Саратовской области

Попов В.Г.

«26» сентября 2019 г.

Акт
лесопатологического обследования № 032/23

лесных насаждений Черкасского лесничества (лесопарка)

Саратовской области (субъект Российской Федерации)

Способ лесопатологического обследования: 1. Визуальный

2. Инструментальный

Место проведения

Участковое лесничество	Урочище (дача)	Квартал (кварталы)	Выдел (выделы)	Площадь, га
Черкасское		91	42	4,4

Лесопатологическое обследование проведено на общей площади 4,4 га.

2. Инструментальное обследование лесного участка

2.1. Фактическая таксационная характеристика лесного насаждения соответствует (не соответствует) (нужное подчеркнуть) таксационному описанию.

Причины несоответствия:

Ведомость лесных участков с выявленными несоответствиями таксационным описаниям приведена в приложении № 1 к Акту. Согласно акту осмотра лесного участка.

2.2. Состояние насаждений: с нарушенной устойчивостью
с утраченной устойчивостью

причины повреждения:

Засуха (830). Данная причина определена по следующим признакам: Усыхание вершины прошлых лет < 1/3 длинны кроны (131), усыхание вершины прошлых лет более 2/3 длины кроны(133). Воздействия тяжести снега, повлекшие сильный изгиб или слом стволов деревьев в прошлые годы (823). Данная причина определена по следующим признакам: Слом ствола под кроной прошлых лет (218) Воздействие сильных ветров прошлых лет, повлекшие наклон более 10 градусов, изгиб или вывал деревьев(821). Данная причина определена по следующим признакам: Вывал деревьев под действием шквалистых и ураганных ветров(139).

В том числе:

заселено (отработано) стволовыми вредителями

Вид вредителя	Порода	Встречаемость (% заселённых деревьев)	Степень заселения лесного насаждения (слабая, средняя, сильная)

Повреждено огнём

Вид пожара	Порода	Состояние корневых лап		Состояние корневой шейки		Подсушивание луба	
		процент повреждённых огнём корней	процент деревьев в с данным повреждением	ожог корневой шейки по окружности (1/4; 2/4;3/4; более 3/4)	процент деревьев в с данным повреждением	по окружности (1/4; 2/4;3/4; более 3/4)	процент деревьев с данным повреждением

Поражено болезнями

Вид болезни	Порода	Встречаемость (% поражённых деревьев)	Степень поражения лесного насаждения (слабая, средняя, сильная)

2.3. Выборке подлежит 13 % деревьев,

в том числе:

ослабленных _____ % (причины назначения) _____

сильно ослабленных _____ % (причины назначения) _____

усыхающих _____ % (причины назначения) _____
 свежего сухостоя _____ %,

в том числе:

свежего ветровала _____ %
 свежего бурелома _____ %
 старого ветровала 1 %

в том числе:

старого бурелома _____ %
 старого сухостоя 12 %
 аварийных _____ %

2.4. Полнота лесного насаждения после уборки деревьев, подлежащих рубке, составит 0,5
 Критическая полнота для данной категории лесных насаждений составляет 0,3

ЗАКЛЮЧЕНИЕ:

В квартале 91, выделе 42, площадью 4,4 гектара, состав насаждения 10С, полнота 0,6, СКС – 1,6, насаждение с нарушенной устойчивостью, полнота после рубки составит 0,5. Назначается ВСР.

С целью предотвращения негативных процессов или снижения ущерба от их воздействия назначено:

Участковое лесничество	Урочище (дача)	Квартал	Выдел	Площадь, выдела, га.	Вид мероприятия	Площадь, мероприятия, га.	Порода	Запас на выд., куб.м.	Крайние сроки проведения
Черкасское		91	42	4,4	ВСР	4,4	С	128	2020

Ведомость перечета деревьев, назначенных в рубку, и абрис лесного участка прилагаются (приложение 2 и 3 к Акту)

Меры по обеспечению возобновления: Не требуется.

Мероприятия, необходимые для предупреждения повреждения или поражения смежных насаждений:

Своевременное проведение рубки способом, исключающим повреждение смежных деревьев. Вывозка неокоренной древесины в соответствии с Постановлением Правительства РФ № 607 от 20.05.2017 года «О правилах санитарной безопасности в лесах». Сжигание порубочных остатков в соответствии с Постановлением Правительства РФ № 417 от 30.06.2007 года «Об утверждении Правил пожарной безопасности в лесах».

Сведения для расчёта степени повреждения:

Год образования старого сухостоя; в период с 2010 по 2017 год.

Основная причина повреждения древесины снеголом.

Дата проведения обследований 09.09.2019г.

Исполнитель работ по проведению лесопатологического обследования:

Инженер по лесопользованию ГАУ «Черкасский лесхоз» Калмыков С.Н.

**Ведомость лесных участков с выявленными несоответствиями таксационным описаниям
Черкасское лесничество, Черкасское участковое лесничество.**

Источник данных	Год проведения лесосурьей	Номер квартала	Номер выдела	Площадь выдела, га	Целевое назначение лесов	Категория защитных лесов	Номер лесопатологического выдела	Площадь лесопатологического выдела, га	Таксационная характеристика										Заложено пробных площадей					
									состав	порода	возраст, лет	средняя высота, м	средний диаметр, см	тип леса	тип условий местопрорастания	полнота	бонитет	запас сырасятуший,(общий) куб.м/га	количество, шт.	общая площадь, га				
ТО	2018	91	42	4,4	Защитные	143			10С	С	85	23	30	СД	С2	0,6	2	220						
Ф		91	42	4,4	Защитные	143			10С	С	85	23	30	СД	С2	0,6	2	197 (226)*	1	1,0				

Примечание:

ТО – таксационные описания

Ф - фактическая характеристика лесного насаждения

Категория защитных лесов:

143- Леса расположенные в пустынных, полупустынных, лесостепных, лесотундровых зонах, степях, горах.

Исполнитель работ по проведению лесопатологического обследования:

Инженер по лесопользованию ГАУ «Черкасский лесхоз».

 - Калмыков С.Н

Результаты проведения лесопатологического обследования лесных насаждений за 20.09.2019 г.

Субъект Российской Федерации Саратовская область, Лесничество (лесопарк) Черкасское
Участковое лесничество Черкасское, Урочище (лесная дача)

Номер квартала	Номер выдела	Площадь выдела, га	Целевое назначение лесов	Категория защитных лесов	Номер лесопатологического выдела	Площадь лесопатологического выдела, га	Таксационная характеристика лесного насаждения										Число деревьев на пробе, шт.	Распределение деревьев по категориям состояния, % от запаса										Признаки повреждения деревьев	Доля поврежденных деревьев, %	Причина ослабления, повреждения	Подлежит рубке, %	Назначенные мероприятия				
							состав	порода	возраст	средняя высота, м	средний диаметр, см	тип леса	полнота	бонитет	запас, куб. м/га	без признаков ослабления		ослабленные	сильно ослабленные	усыхающие	свежий сухостой	старый сухостой	свежий ветровал	старый ветровал	свежий бурелом	старый бурелом	аварийные деревья					вид	площадь, га			
1	2	4,4	Защитные	143	9	8	10	11	12	13	14	15	16	17	18	19	20	21	22	23	24	25	26	27	28	29	30	31	32	33	34					
91	42	4,4			С	10С	85	23	30	С	0,6	2	226	511	81	4	2	-	-	12	-	1	-	-	-	131	133	139	218	13	830, 821, 823	13	512	4,4		
														Итого	511	4	2	-	-	12	-	1	-	-	-	-	131,133,139,218	13	830, 821, 823	13	512	4,4				

Показатели, не соответствующие таксационному описанию, отмечаются «*»

Причины ослабления, повреждения:

830- засуха

821- Воздействие сильных ветров прошлых лет, повлекшие наклон более 10 градусов, изгиб или вывал деревьев.

823- Воздействия тяжести снега, повлекшие сильный изгиб или слом стволов деревьев в прошлые годы

Признаки повреждения деревьев:

131- усыхание вершины прошлых лет < 1/3 длины кроны;

133- усыхание вершины прошлых лет более 2/3 длины кроны;

139- Вывал деревьев под действием шквалистых и ураганных ветров.

218- Слом ствола под кроной прошлых лет.

Назначенные мероприятия (вид): 512 – Выборочная санитарная рубка.

Категория защитных лесов: 143 - Леса расположенные в пустынных,

полупустынных, лесостепных, лесотундровых зонах, степях, горах.

Исполнитель работ по проведению лесопатологического обследования

Инженер по лесопользованию ГАУ «Черкасский лесхоз». 

Дата составления документа 20.09.2019 Телефон: (8-845-93) 6-12-91,

8-937-249-14-10

Ведомость перечета деревьев, назначенных в рубку

ВРЕМЕННАЯ ПРОБНАЯ ПЛОЩАДЬ № 1

Субъект Российской Федерации Саратовская область

Лесничество (лесопарк) Черкасское

Участковое лесничество Черкасское

Квартал 91

Выдел (Лп/в.) 42

Площадь 4,4 га.

Номер очага вредных организмов

Размер пробной площади 1,0 га

Таксационная характеристика:

Тип леса СД Состав 10С Возраст 85 Бонитет 2

Полнота 0,6 Запас сырастающий (общий) на м3/га .197(226)

Возобновление

Время и причина ослабления лесного насаждения: засуха(830), Воздействия сильных ветров прошлых лет, повлекшие наклон более 10°, изгиб или вывал деревьев (821), Воздействия тяжести снега, повлекшие сильный изгиб или слом стволов деревьев в прошлые годы (823).


Тип очага вредных организмов: эпизодический, хронический (подчеркнуть)

Фаза развития очага вредных организмов: начальная, нарастания численности, собственно вспышка, кризис (подчеркнуть)

Состояние лесного насаждения, намечаемые мероприятия: Насаждение, ослабленное СКС 1,6 - требуется выборочная санитарная рубка(512).

Примечание: Перечет деревьев на лесотаксационном выделе произведен методом закладки, ленточной пробной площади со сплошным перечетом деревьев на ней.

Исполнитель работ по проведению лесопатологического обследования:

Инженер по лесопользованию ГАУ «Черкасский лесхоз».  Калмыков С.Н.

Дата составления документа 20.09.2019 Телефон 8-937-249-14-10

Ступени толщины см	Количество деревьев по категориям состояния, шт.								Всего деревьев по ступеням толщины	
	1	2	3	4	5	6	ветровал, бурелом	аварийные деревья	шт.	в т.ч. подлежат рубке, %
8	8	2	5			10	2		27	44
12	14	1	2			13	1		31	45
16	51	3	4			52	7		117	50
20	66	4	3			10	4		87	16
24	67	2	1			7			77	9
28	56	3	1			8			68	11
32	41	4	2			8			55	
36	48	1							49	
Итого шт.	351	20	18			108	14		511	22
Итого м ³	183,2	9,1	4,5			26,8	2,2		225,7	13
Итого, % от м ³ по породе.	81	4	2			12	1		100	13

Итого:

СКС насаждения 1,6										
Ступени толщины см	Количество деревьев по категориям состояния, шт.								Всего деревьев по ступеням толщины	
	1	2	3	4	5	6	ветровал, бурелом	аварийные деревья	шт.	в т.ч. подлежат рубке, %
Итого шт.	351	20	18			108	14		511	22
Итого м ³	183,2	9,1	4,5			26,8	2,2		225,7	13
Итого, % от м ³ по породе.	81	4	2			12	1		100	13

Дата обследования: 09.09.2019г.Должность: Инженер по лесопользованию
ГАОУ «Черкасский лесхоз»

Подпись

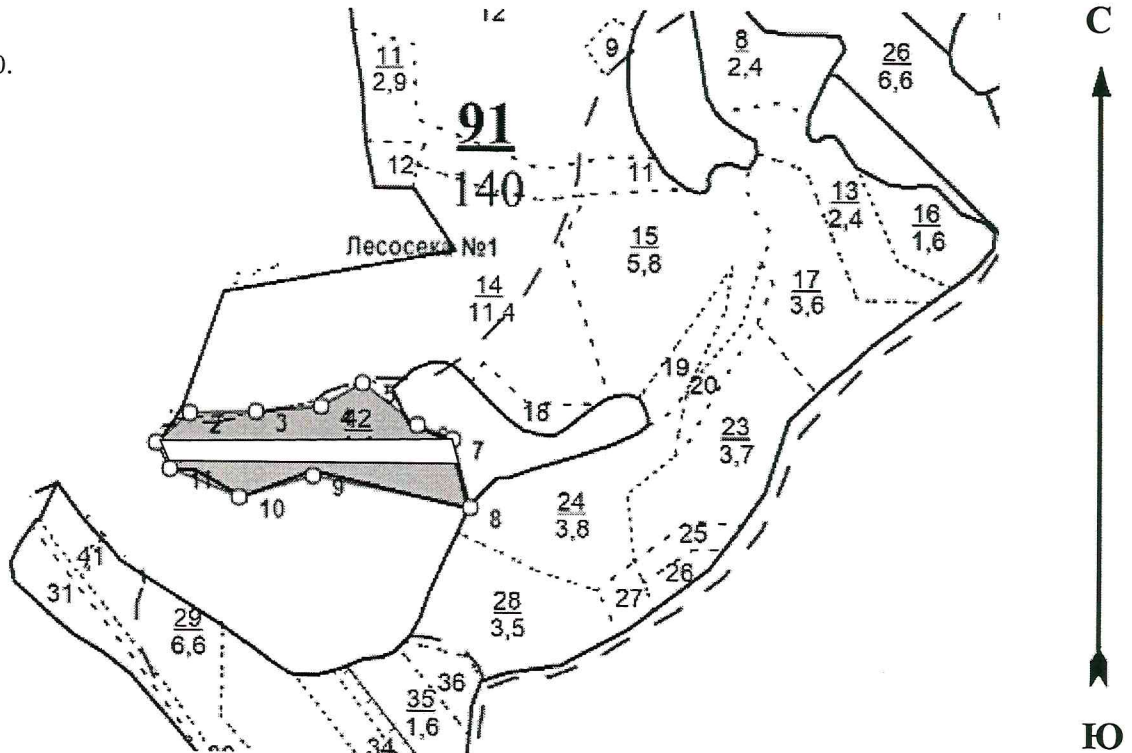


Калмыков С.Н.

Абрис участка

Черкасское лесничество, Черкасское участковое лесничество, квартал 91, выдел 42
площадь 4,4 га.

Масштаб: 1:10000.



Условные обозначения: - пробная площадь.
 - обследуемый участок

№ выдела	№ ленты (площадки)	Ленты (круговой площадки) перечёта				
		длина, м	ширина, м	Координаты		площадь, га
42	1	425	25	Широта	Долгота	
				52.29450693	47.053664	

Лесосека №1, площадь: 4,4 га.

Номера точек	Координаты		Румбы линий	Длина, м	Номера точек	Координаты		Румбы линий	Длина, м
	Широта, °	Долгота, °				Широта, °	Долгота, °		
1 - 2	52.29450693	47.053664	СВ, 49°00'	63	7 - 8	52.29457494	47.05980702	ЮВ, 15°00'	98
2 - 3	52.29503978	47.05435681	СВ, 88°00'	92	8 - 9	52.29365218	47.06018855	СЗ, 79°00'	227
3 - 4	52.29504034	47.05570832	СВ, 85°00'	92	9 - 10	52.29404459	47.05690586	ЮЗ, 73°00'	108
4 - 5	52.29504087	47.05705972	СВ, 60°00'	67	10 - 11	52.29401134	47.05537746	СЗ, 68°00'	105
5 - 6	52.2955283	47.05792267	ЮВ, 53°00'	97	11 - 1	52.2945100	47.05394025	СЗ, 28°00'	41
6 - 7	52.29504164	47.05906558	ЮВ, 69°00'	54					

Исполнитель работ по проведению лесопатологического обследования:

Инженер по лесопользованию ГАУ «Черкасский лесхоз»

Калмыков С.Н.

Дата составления документа 20.09.2019г. Телефон (8-845-93) 6-12-91, 8-937-249-14-10

ВЫПИСКА ИЗ ГОСУДАРСТВЕННОГО ЛЕСНОГО РЕЕСТРА

на «18» сентября 2019г.

Орган государственной власти, осуществляющий ведение государственного лесного реестра на территории Саратовской области: **министерство природных ресурсов и экологии Саратовской области в лице первого заместителя министра - начальника управления лесного хозяйства Попова В.Г.**

Правообладатель земель лесного фонда на территории Саратовской области: **министерство природных ресурсов и экологии Саратовской области** (согласно п. 11 Положения о министерстве природных ресурсов и экологии Саратовской области, утвержденного постановлением Правительства Саратовской области от 08 октября 2013 г. № 537-П «Вопросы министерства природных ресурсов и экологии Саратовской области» и п.п. 2 п.1 ст. 83 Лесного кодекса РФ)

Заявитель: Министерство природных ресурсов и экологии Саратовской области (во исполнении пункта 1.7 протокола совещания Департамента лесного хозяйства по Приволжскому федеральному округу, ФБУ «Рослесозащита» №01-05/3678 от 27.12.2016)

Информация по запрашиваемому лесному участку:

Собственность: Российской Федерации

Категория земель: земли лесного фонда

ХАРАКТЕРИСТИКА ЛЕСНОГО УЧАСТКА

Адрес (местоположение) лесного участка: Вольский район

Лесничество	Черкасское
Участковое лесничество	Черкасское
Общая площадь, га	4,4
Категория лесов	Защитные
Категория защитности лесов*	Ценные леса: лесостепные леса
Возможный вид использования	Заготовка древесины

*в соответствии с Лесным кодексом Российской Федерации

Таксационная характеристика лесного участка по материалам лесоустройства 2018 г.:

№ квартала	№ выдела	Площадь, га	Состав	Возраст	Высота	Диаметр	Бонитет	Тип леса	ТУМ	Полнота	Запас, м3/га
91	42	4,4	Культуры 10С+Б	85	23	30	2	сд	С2	0,6	220
Итого		4,4									

Наименование, местонахождение юридического лица /ФИО физического лица/ - **лесопользователя (арендатора)/ Документы – договор аренды лесного участка отсутствует.**

(договор аренды лесного участка, постоянное (бессрочное) пользование лесным участком, договор безвозмездного срочного пользования лесным участком, реквизиты договора, срок пользования)

Особые отметки: нет.

Приложение к акту лесопатологического обследования № 032/23.

Первый заместитель министра-
начальник управления лесного
хозяйства

Попов В.Г.

ФИО

18.09.2019

Дата



Подпись

МП

Карта-схема расположения и границы лесного участка

Саратовская область

(субъект Российской Федерации, муниципальное образование)

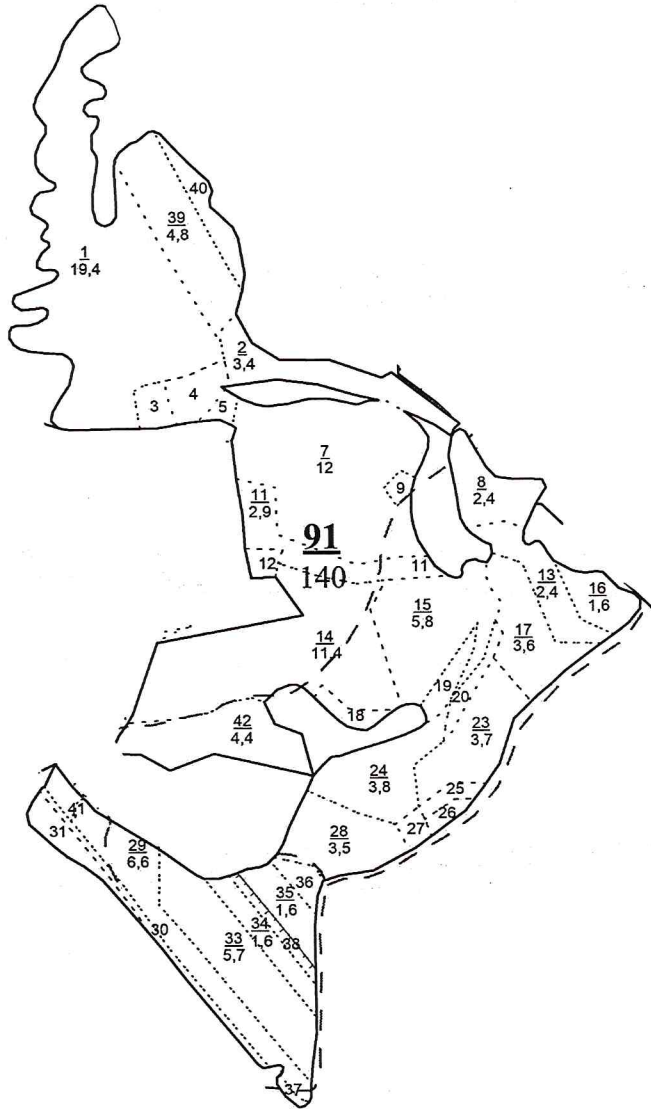
Лесничество (лесопарк) **Черкасское**

(название)

Участковое лесничество **Черкасское, квартал 91**

(название)

Собственность - Российской Федерации;



Первый заместитель министра -
начальник управления лесного
хозяйства

Попов В.Г.

ФИО

18.09.2019

Дата

Подпись

МП



УТВЕРЖДАЮ:

Первый заместитель министра –
начальник управления лесного хозяйства
министерства природных ресурсов
и экологии Саратовской области

Попов В.Г.

«26» сентября 20 19 г.

АКТ
лесопатологического обследования № 033/23

лесных насаждений Черкасского лесничества (лесопарка)

Саратовской области (субъект Российской Федерации)

Способ лесопатологического обследования: 1. Визуальный

2. Инструментальный

Место проведения

Участковое лесничество	Урочище (дача)	Квартал (кварталы)	Выдел (выделы)	Площадь, га
Покурлейское		47	6	2,3

Лесопатологическое обследование проведено на общей площади 2,3 га.

2. Инструментальное обследование лесного участка

2.1. Фактическая таксационная характеристика лесного насаждения соответствует (не соответствует) (нужное подчеркнуть) таксационному описанию.

Причины несоответствия: Неточность лесоустройства

Ведомость лесных участков с выявленными несоответствиями таксационным описаниям приведена в приложении № 1 к Акту. Согласно акту осмотра лесного участка.

2.2. Состояние насаждений: с **нарушенной устойчивостью**
с **утраченной устойчивостью**

причины повреждения:

Засуха (830), Данная причина определена по следующим признакам: Усыхание вершины прошлых лет < 1/3 длины кроны (131), усыхание вершины прошлых лет более 2/3 длины кроны(133). Воздействия тяжести снега, повлекшие сильный изгиб или слом стволов деревьев в прошлые годы (823). Данная причина определена по следующим признакам: Слом ствола под кроной прошлых лет (218) Воздействие сильных ветров прошлых лет, повлекшие наклон более 10 градусов, изгиб или вывал деревьев(821). Данная причина определена по следующим признакам: Вывал деревьев под действием шквалистых и ураганных ветров(139).

В том числе:

заселено (отработано) стволовыми вредителями

Вид вредителя	Порода	Встречаемость (% заселённых деревьев)	Степень заселения лесного насаждения (слабая, средняя, сильная)

Повреждено огнём

Вид пожара	Порода	Состояние корневых лап		Состояние корневой шейки		Подсушивание луба	
		процент повреждённых огнём корней	процент деревьев в с данным повреждением	ожог корневой шейки по окружности (1/4; 2/4;3/4; более 3/4)	процент деревьев в с данным повреждением	по окружности (1/4; 2/4;3/4; более 3/4)	процент деревьев с данным повреждением

Поражено болезнями

Вид болезни	Порода	Встречаемость (% поражённых деревьев)	Степень поражения лесного насаждения (слабая, средняя, сильная)

2.3. Выборке подлежит 20 % деревьев,

в том числе:

ослабленных _____ % (причины назначения) _____

сильно ослабленных _____ % (причины назначения) _____

усыхающих _____ % (причины назначения) _____
 свежего сухостоя _____ %,

в том числе:
 свежего ветровала _____ %
 свежего бурелома _____ %
 старого ветровала 2 %

в том числе:
 старого бурелома _____ %
 старого сухостоя 18 %
 аварийных _____ %

2.4. Полнота лесного насаждения после уборки деревьев, подлежащих рубке, составит 0,5
 Критическая полнота для данной категории лесных насаждений составляет 0,3

ЗАКЛЮЧЕНИЕ: В квартале 47, выделе 6, площадью 2,3 гектара, состав насаждения 10С+Б+Кло, полнота 0,7, СКС – 2,31, насаждение с нарушенной устойчивостью, полнота после рубки составит 0,5. Назначается ВСП.

С целью предотвращения негативных процессов или снижения ущерба от их воздействия назначено

Участковое лесничество	Урочище (дача)	Квартал	Выдел	Площадь, выдела, га.	Вид мероприятия	Площадь, мероприятия, га.	Порода	Запас на выд., куб.м.	Крайние сроки проведения
Покурлейское		47	6	2,3	ВСП	2,3	С	126	2020

Ведомость перечета деревьев, назначенных в рубку, и абрис лесного участка прилагаются (приложение 2 и 3 к Акту)

Меры по обеспечению возобновления: Не требуется.

Мероприятия, необходимые для предупреждения повреждения или поражения смежных насаждений: Своевременное проведение рубки способом, исключающим повреждение смежных деревьев. Вывозка неокоренной древесины в соответствии с Постановлением Правительства РФ № 607 от 20.05.2017 года «О правилах санитарной безопасности в лесах». Сжигание порубочных остатков в соответствии с Постановлением Правительства РФ № 417 от 30.06.2007 года «Об утверждении Правил пожарной безопасности в лесах».

Сведения для расчёта степени повреждения:

Год образования старого сухостоя; в период с 2010 по 2018 год.

Основная причина повреждения древесины: снеголом.

Дата проведения обследований 10.09.2019г.

Исполнитель работ по проведению лесопатологического обследования:

Инженер по лесопользованию ГАУ «Черкасский лесхоз»  - Калмыков С.Н.

**Ведомость лесных участков с выявленными несоответствиями таксационным описаниям
Черкасское лесничество, Покурлейское участковое лесничество.**

Источник данных	Год проведения лесосурейства	Номер квартала	Номер выдела	Площадь выдела, га	Целевое назначение лесов	Категория защитных лесов	Номер лесопатологического выдела	Площадь лесопатологического выдела, га	Таксационная характеристика											Заложено пробных площадей	
									состав	порода	возраст, лет	средняя высота, м	средний диаметр, см	тип леса	тип условий местопрорастания	полнота	бонитет	сырпастуший,(Общий) куб.м/га	количество, шт.	общая площадь, га	
ТО	2018	47	6	2,3	Защитные	143			10С+Б+Кло	С	65	22	30	30	СД	С2	0	1	245	1	2,3
										Б Кло	65 65	22 22	30 30	30 30	СД	С2	7 7	1 1	214* (269)		
Ф	2019	47	6	2,3	Защитные	143			10С+Б+Кло	С	65	22	30	30	СД	С2	0	1	214* (269)	1	2,3
										Б Кло	65 65	22 22	30 30	30 30	СД	С2	7 7	1 1	214* (269)		

Примечание:

ТО – таксационные описания

Ф - фактическая характеристика лесного насаждения

Категория защитных лесов:

143- Леса расположенные в пустынных, полупустынных, лесостепных, лесотундровых зонах, степях, горах.

Исполнитель работ по проведению лесопатологического обследования:

Инженер по лесопользованию ГАУ «Черкасский лесхоз».

 Калмыков С.Н.

Ведомость перечета деревьев, назначенных в рубку

ВРЕМЕННАЯ ПРОБНАЯ ПЛОЩАДЬ № 1

Субъект Российской Федерации Саратовская область

Лесничество (лесопарк) Черкасское

Участковое лесничество Покурлейское

Квартал 47

Выдел (Лп/в.) 6

Площадь 2,3 га,

Номер очага вредных организмов

Размер пробной площади 2,3 га

Таксационная характеристика:

Тип леса СД Состав 10С+Б+Кло Возраст 65 Бонитет 1

Полнота 0,7 Запас сырораствующий (общий) на м3/га. 214(269)

Возобновление

Время и причина ослабления лесного насаждения: засуха(830), Воздействия сильных ветров прошлых лет, повлекшие наклон более 10°, изгиб или вывал деревьев (821), Воздействия тяжести снега, повлекшие сильный изгиб или слом стволов деревьев в прошлые годы (823)

Тип очага вредных организмов: эпизодический, хронический (подчеркнуть)

Фаза развития очага вредных организмов: начальная, нарастания численности, собственно вспышка, кризис (подчеркнуть)

Состояние лесного насаждения, намечаемые мероприятия: Насаждение, ослабленное СКС 2,31 - требуется выборочная санитарная рубка(512).

Примечание: Перечет деревьев проводился методом сплошного (подеревного) (перечет всех, имеющихся деревьев) перечета.

Исполнитель работ по проведению лесопатологического обследования:

Инженер по лесопользованию ГАУ «Черкасский лесхоз». Калмыков С.Н

Дата составления документа 20.09, 2019 Телефон 8-937-249-14-10

СКС 2,03

ВЕДОМОСТЬ ПЕРЕЧЕТА ДЕРЕВЬЕВ
Лесная порода Сосна

Ступени толщины см	Количество деревьев по категориям состояния, шт.								Всего деревьев по ступеням толщины	
	1	2	3	4	5	6	ветровал, бурелом	аварийные деревья	шт.	в т.ч. подлежат рубке, %
16	71	1				12	8		92	22
20	48	6	2			30	4		90	38
24	105	5	1			60	14		185	40
28	113	20	3			58	6		200	32
32	110	12	10			28	4		164	20
36	103	8	8			7			126	5
Итого шт.	550	52	24			195	36		857	26
Итого м ³	359,0	36,8	21,2			105,5	15,5		538,0	22
Итого, % от м ³ по породе.	67	7	4			20	2		100	22

СКС 1,17

Лесная порода Береза

Ступени толщины см	Количество деревьев по категориям состояния, шт.								Всего деревьев по ступеням толщины	
	1	2	3	4	5	6	ветровал, бурелом	аварийные деревья	шт.	в т.ч. подлежат рубке, %
12	85	10	2						97	
16	78	13	2						93	
20	32	5	1						38	
24	12	3							15	
28	3								3	
Итого шт.	210	31	5						246	
Итого м ³	28,5	4,5	0,6						33,6	
Итого, % от м ³ по породе.	85	13	2						100	

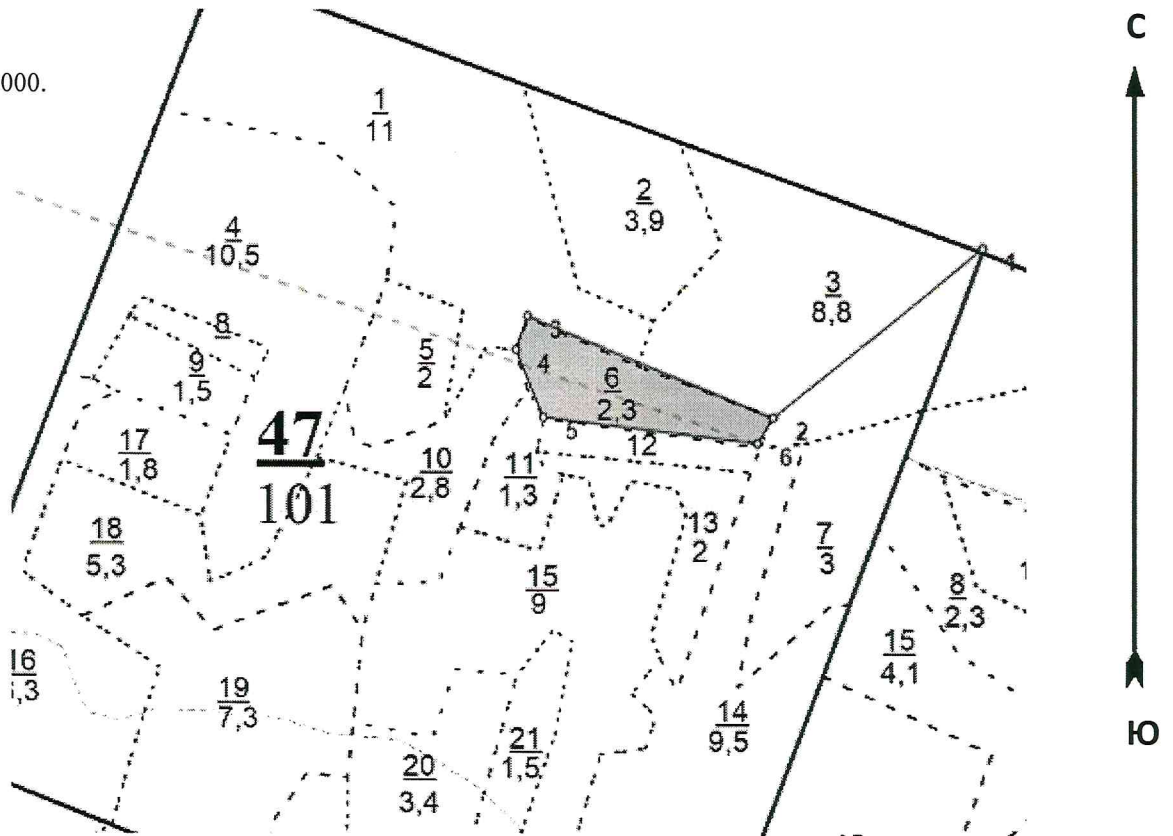
Ступени толщины см	Количество деревьев по категориям состояния, шт.								Всего деревьев по ступеням толщины	
	1	2	3	4	5	6	ветровал, бурелом	аварийные деревья	шт.	в т.ч. подлежат рубке, %
8	86	24	14			9			133	7
12	96	20	4			27			147	18
16	98	36	2			14			150	9
20	9	1	4			1			15	7
24	8	1							9	
Итого шт.	297	82	24			51			454	11
Итого м ³	31,5	8,7	2,1			4,9			47,2	10
Итого, % от м ³ по породе.	67	19	4			10			100	10
СКС насаждения 2,31										
Ступени толщины см	Количество деревьев по категориям состояния, шт.								Всего деревьев по ступеням толщины	
	1	2	3	4	5	6	ветровал, бурелом	аварийные деревья	шт.	в т.ч. подлежат рубке, %
Итого шт.	1057	165	53			246	36		1557	18
Итого м ³	419,0	50,0	23,9			110,4	15,5		618,8	20
Итого, % от м ³ по породе.	68	8	4			18	2		100	20

Дата обследования: 10.09.2019г.Должность: Инженер по лесопользованию
ГАУ «Черкасский лесхоз»Подпись  Калмыков С.Н.

Абрис участка

Черкасское лесничество, Покурлейское участковое лесничество, квартал 47, выдел 6,
Площадь 2,3 га.

Масштаб: 1:10000.



Перечет деревьев проводился методом сплошного (подервного) (перечет всех, имеющихся деревьев) перечета.

Условные обозначения:
 - пробная площадь.
 - обследуемый участок

№ выдела	Ленты (круговой площадки) перечёта	
	площадь, га	
6	Сплошной перечет	
	2,3	

Лесосека №1, площадь: 2,3 га

Номера точек	Координаты		Румбы линий	Длина, м	Номера точек	Координаты		Румбы линий	Длина, м
	Широта, °	Долгота, °				Широта, °	Долгота, °		
1' - 2	52.28020179	47.22216871	ЮЗ, 51°00'	326	4 - 5	52.27911006	47.21383016	ЮВ, 22°00'	89
2 - 3	52.27836585	47.21843666	СЗ, 68°00'	323	5 - 6	52.27836618	47.21432377	ЮВ, 83°00'	262
3 - 4	52.27948971	47.21405168	ЮЗ, 19°00'	43	6 - 2	52.27808487	47.21814923	СВ, 32°00'	37

Исполнитель работ по проведению лесопатологического обследования:

Инженер по лесопользованию ГАУ «Черкасский лесхоз»

Калмыков С.Н.

Дата составления документа 20.09.2019 Телефон (8-845-93) 6-12-91, 8-937-249-14-10

ВЫПИСКА ИЗ ГОСУДАРСТВЕННОГО ЛЕСНОГО РЕЕСТРА

на « 18 » сентября 2019г.

Орган государственной власти, осуществляющий ведение государственного лесного реестра на территории Саратовской области: **министерство природных ресурсов и экологии Саратовской области в лице первого заместителя министра - начальника управления лесного хозяйства Попова В.Г.**

Правообладатель земель лесного фонда на территории Саратовской области: **министерство природных ресурсов и экологии Саратовской области** (согласно п. 11 Положения о министерстве природных ресурсов и экологии Саратовской области, утвержденного постановлением Правительства Саратовской области от 08 октября 2013 г. № 537-П «Вопросы министерства природных ресурсов и экологии Саратовской области» и п.п. 2 п.1 ст. 83 Лесного кодекса РФ)

Заявитель: Министерство природных ресурсов и экологии Саратовской области (во исполнении пункта 1.7 протокола совещания Департамента лесного хозяйства по Приволжскому федеральному округу, ФБУ «Рослесозащита» №01-05/3678 от 27.12.2016)

Информация по запрашиваемому лесному участку:

Собственность: Российской Федерации

Категория земель: земли лесного фонда

ХАРАКТЕРИСТИКА ЛЕСНОГО УЧАСТКА

Адрес (местоположение) лесного участка: Вольский район

Лесничество	Черкасское
Участковое лесничество	Покурлейское
Общая площадь, га	2,3
Категория лесов	Защитные
Категория защитности лесов*	Ценные леса: лесостепные леса
Возможный вид использования	Заготовка древесины

*в соответствии с Лесным кодексом Российской Федерации

Таксационная характеристика лесного участка по материалам лесоустройства 2018 г.:

№ квартала	№ выдела	Площадь, га	Состав	Возраст	Высота	Диаметр	Бонитет	Тип леса	ТУМ	Полнота	Запас, м3/га
47	6	2,3	Культуры 10С+Б+Кл	65	22	30	1	сд	с2	0,7	245
Итого		2,3									

Наименование, местонахождение юридического лица /ФИО физического лица/ - **лесопользователя (арендатора)/** Документы – договор аренды лесного участка отсутствует.

(договор аренды лесного участка, постоянное (бессрочное) пользование лесным участком, договор безвозмездного срочного пользования лесным участком, реквизиты договора, срок пользования)

Особые отметки: нет.

Приложение к акту лесопатологического обследования № 033/23.

Первый заместитель министра-
начальник управления лесного
хозяйства

Попов В.Г.

ФИО

18.09.2019

Дата



Карта-схема расположения и границы лесного участка Саратовская область

(субъект Российской Федерации, муниципальное образование)

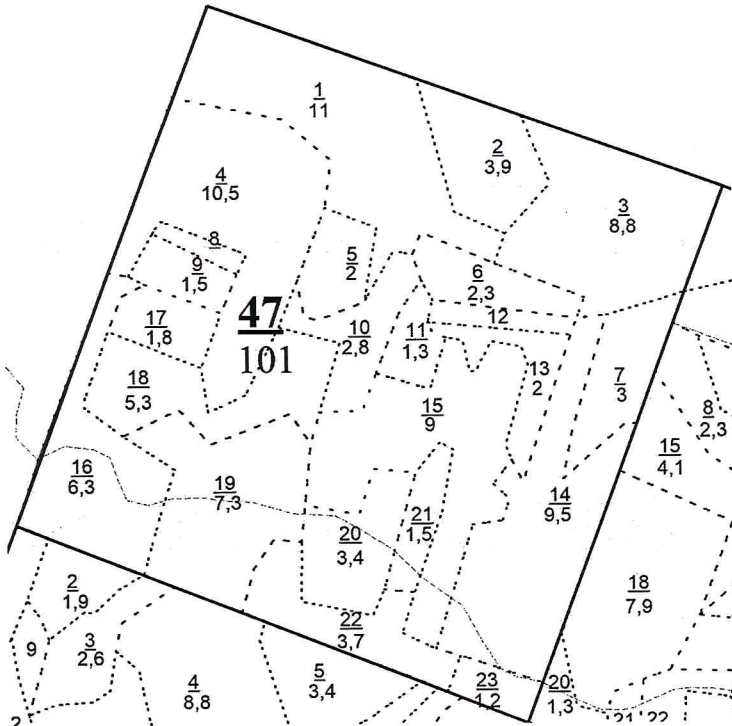
Лесничество (лесопарк) **Черкасское**

(название)

Участковое лесничество **Покурлейское**, квартал **47**

(название)

Собственность - Российской Федерации;



Первый заместитель министра -
начальник управления лесного
хозяйства
Попов В.Г.

ФИО

18.09.2019

Дата



Подпись

МП

УТВЕРЖДАЮ:

Первый заместитель министра –
начальник управления лесного хозяйства
министерства природных ресурсов
и экологии Саратовской области

Попов В.Г.

«26» сентября 20 19 г.

Акт
лесопатологического обследования № 034/23

лесных насаждений Черкасского лесничества (лесопарка)

Саратовской области (субъект Российской Федерации)

Способ лесопатологического обследования: 1. Визуальный

2. Инструментальный

Место проведения

Участковое лесничество	Урочище (дача)	Квартал (кварталы)	Выдел (выделы)	Площадь, га
Черкасское		51	10	32,3

Лесопатологическое обследование проведено на общей площади 32,3 га.

42. Инструментальное обследование лесного участка

2.1. Фактическая таксационная характеристика лесного насаждения соответствует (не соответствует) (нужное подчеркнуть) таксационному описанию.

Причины несоответствия:

Ведомость лесных участков с выявленными несоответствиями таксационным описаниям приведена в приложении № 1 к Акту. Согласно акту осмотра лесного участка.

2.2. Состояние насаждений: **с нарушенной устойчивостью**
с утраченной устойчивостью

причины повреждения:

Засуха (830). Данная причина определена по следующим признакам: Усыхание вершины прошлых лет < 1/3 длинны кроны (131), усыхание вершины прошлых лет более 2/3 длины кроны(133). Воздействие сильных ветров прошлых лет, повлекшие наклон более 10 градусов, изгиб или вывал деревьев(821). Данная причина определена по следующим признакам: Вывал деревьев под действием шквалистых и ураганных ветров(139).

В том числе:

заселено (отработано) стволовыми вредителями

Вид вредителя	Порода	Встречаемость (% заселённых деревьев)	Степень заселения лесного насаждения (слабая, средняя, сильная)

Повреждено огнём

Вид пожара	Порода	Состояние корневых лап		Состояние корневой шейки		Подсушивание луба	
		процент повреждённых огнём корней	процент деревьев в с данным повреждением	ожог корневой шейки по окружности (1/4; 2/4;3/4; более 3/4)	процент деревьев в с данным повреждением	по окружности (1/4; 2/4;3/4; более 3/4)	процент деревьев с данным повреждением

Поражено болезнями

Вид болезни	Порода	Встречаемость (% поражённых деревьев)	Степень поражения лесного насаждения (слабая, средняя, сильная)

2.3. Выборке подлежит 14 % деревьев,

в том числе:

ослабленных _____ % (причины назначения) _____
 сильно ослабленных _____ % (причины назначения) _____
 усыхающих _____ % (причины назначения) _____
 свежего сухостоя _____ %,

В том числе:

свежего ветровала _____ %

свежего бурелома _____ %

старого ветровала 3 %**В том числе:**

старого бурелома

старого сухостоя 11 %

аварийных _____ %

2.4. Полнота лесного насаждения после уборки деревьев, подлежащих рубке, составит 0,6
Критическая полнота для данной категории лесных насаждений составляет 0,3

ЗАКЛЮЧЕНИЕ:

В квартале 51, выделе 10, площадью 32,3 гектара, состав насаждения 4Днн4Кло2Лп, полнота 0,7, СКС – 1,64, насаждение с нарушенной устойчивостью, полнота после рубки составит 0,6. Назначается ВСП.

С целью предотвращения негативных процессов или снижения ущерба от их воздействия назначено:

Участковое лесничество	Урочище (дача)	Квартал	Выдел	Площадь, выдела, га.	Вид мероприятия	Площадь, мероприятия, га.	Порода	Запас на выд., куб.м.	Крайние сроки проведения
Черкасское		51	10	32,3	ВСП	32,3	Д	807	2020

Ведомость перечета деревьев, назначенных в рубку, и абрис лесного участка прилагаются (приложение 2 и 3 к Акту)

Меры по обеспечению возобновления: Не требуется.

Мероприятия, необходимые для предупреждения повреждения или поражения смежных насаждений:

Своевременное проведение рубки способом, исключающим повреждение смежных деревьев. Вывозка неокоренной древесины в соответствии с Постановлением Правительства РФ № 607 от 20.05.2017 года «О правилах санитарной безопасности в лесах». Сжигание порубочных остатков в соответствии с Постановлением Правительства РФ № 417 от 30.06.2007 года «Об утверждении Правил пожарной безопасности в лесах».

Сведения для расчёта степени повреждения:

Год образования старого сухостоя; в период с 2010 по 2017 год.

Основная причина повреждения древесины засуха.

Дата проведения обследований 11.09, 2019г.

Исполнитель работ по проведению лесопатологического обследования:

Инженер по лесопользованию ГАУ «Черкасский лесхоз»



Калмыков С.Н

**Ведомость лесных участков с выявленными несоответствиями таксационным описаниям
Черкасское лесничество, Черкасское участковое лесничество.**

Источник данных	Год проведения лесосурьейства	Номер квартала	Номер выдела	Площадь выдела, га	Целевое назначение лесов	Категория защитных лесов	Номер лесопатологического выдела	Площадь лесопатологического выдела, га	Таксационная характеристика											Заложено о пробных площа дей				
									состав	порода	возраст, лет	средняя высота, м	средний диаметр, см	тип леса	тип условий местопроизрастания	полнота	бонитет	сырпастуший,(общий) куб.м/га	количество, шт.	общая площадь, га				
ТО	2018	51	10	32,3	Защитные	143			4Днн4Кло2Лп	Днн	90	17	28	ДУЗМ	С1	0,7	4	175	1	2,2				
										Кло	90	17	28											
										Лп	90	19	28											
Ф		51	10	32,3	Защитные	143			4Днн4Кло2Лп	Днн	90	17	28	ДУЗМ	С1	0,7	4	152	1	2,2				
										Кло	90	17	28											
										Лп	90	19	28											

Примечание:

ТО – таксационные описания

Ф - фактическая характеристика лесного насаждения

Категория защитных лесов:

143- Леса расположенные в пустынных, полупустынных, лесостепных, лесотундровых зонах, степях, горах.

Исполнитель работ по проведению лесопатологического обследования:

Инженер по лесопользованию ГАУ «Черкасский лесхоз».

Калмыков С.Н



Ведомость перечета деревьев, назначенных в рубку

ВРЕМЕННАЯ ПРОБНАЯ ПЛОЩАДЬ № 1

Субъект Российской Федерации Саратовская область

Лесничество (лесопарк) Черкасское

Участковое лесничество Черкасское

Квартал 51

Выдел (Лп/в.) 10

Площадь 32,3 га,

Номер очага вредных организмов

Размер пробной площади 2,2 га

Таксационная характеристика:

Тип леса ДУЗМ Состав 4Днн4Кло2Лп Возраст 90 Бонитет 4

Полнота 0,7 Запас сырораствующий (общий) на м3/га. 152(177)

Возобновление

Время и причина ослабления лесного насаждения: засуха(830), Воздействия сильных ветров прошлых лет, повлекшие наклон более 10°, изгиб или вывал деревьев (821)


Тип очага вредных организмов: эпизодический, хронический (подчеркнуть)

Фаза развития очага вредных организмов: начальная, нарастания численности, собственно вспышка, кризис (подчеркнуть)

Состояние лесного насаждения, намечаемые мероприятия: Насаждение, ослабленное СКС 1,64 - требуется выборочная санитарная рубка(512).

Примечание: Перечет деревьев на лесотаксационном выделе произведен методом закладки, ленточной пробной площади со сплошным перечетом деревьев на ней.

Исполнитель работ по проведению лесопатологического обследования:

Инженер по лесопользованию ГАУ «Черкасский лесхоз».  Калмыков С.Н.

Дата составления документа 24.09.2019 Телефон 8-937-249-14-10

СКС 2,05

ВЕДОМОСТЬ ПЕРЕЧЕТА ДЕРЕВЬЕВ
Лесная порода Дуб низкоствольный

Ступени толщины см	Количество деревьев по категориям состояния, шт.								Всего деревьев по ступеням толщины	
	1	2	3	4	5	6	ветровал, бурелом	аварийные деревья	шт.	в т.ч. подлежат рубке, %
8	27	3				14	12		56	46
12	66	10				15	22		113	32
16	60					92	26		178	66
20	64	11				42	20		137	45
24	65	18				17	9		109	24
28	63	18				9			90	10
32	40					5			45	11
36	25								25	
Итого шт.	410	60				194	89		753	38
Итого м ³	145,3	20,3				39,6	13,6		218,8	24
Итого, % от м ³ по породе.	67	9				18	6		100	24

СКС 1,52

Лесная порода Клен

Ступени толщины см	Количество деревьев по категориям состояния, шт.								Всего деревьев по ступеням толщины	
	1	2	3	4	5	6	ветровал, бурелом	аварийные деревья	шт.	в т.ч. подлежат рубке, %
8	42	22							64	
12	44	22				2	2		70	6
16	45					4	2		51	12
20	45	44							89	
24	26	24				2			52	4
28	21	41							62	
32	19	2							21	
Итого шт.	242	155				8	4		409	3
Итого м ³	58,3	47,0				1,5	0,4		107,2	2
Итого, % от м ³ по породе.	54	44				1	1		100	2

Ступени толщины см	Количество деревьев по категориям состояния, шт.								Всего деревьев по ступеням толщины	
	1	2	3	4	5	6	ветровал, бурелом	аварийные деревья	шт.	в т.ч. подлежат рубке, %
8	15	7							22	
12	3								3	
16	13	9							22	
20	37	9							46	
24	42	3							45	
28	33								33	
32	8								8	
36	2								2	
40	2								2	
44										
Итого шт.	155	28							183	
Итого м ³	58,3	5,1							63,4	
Итого, % от м ³ по породе.	92	8							100	
СКС насаждения 1,64										
Ступени толщины см	Количество деревьев по категориям состояния, шт.								Всего деревьев по ступеням толщины	
	1	2	3	4	5	6	ветровал, бурелом	аварийные деревья	шт.	в т.ч. подлежат рубке, %
Итого шт.	807	243				202	93		1345	22
Итого м ³	261,9	72,4				41,1	14,0		389,4	14
Итого, % от м ³ по породе.	67	19				11	3		100	14

Дата обследования: 11.09.2019г.Должность: Инженер по лесопользованию
ГАУ «Черкасский лесхоз»

Подпись

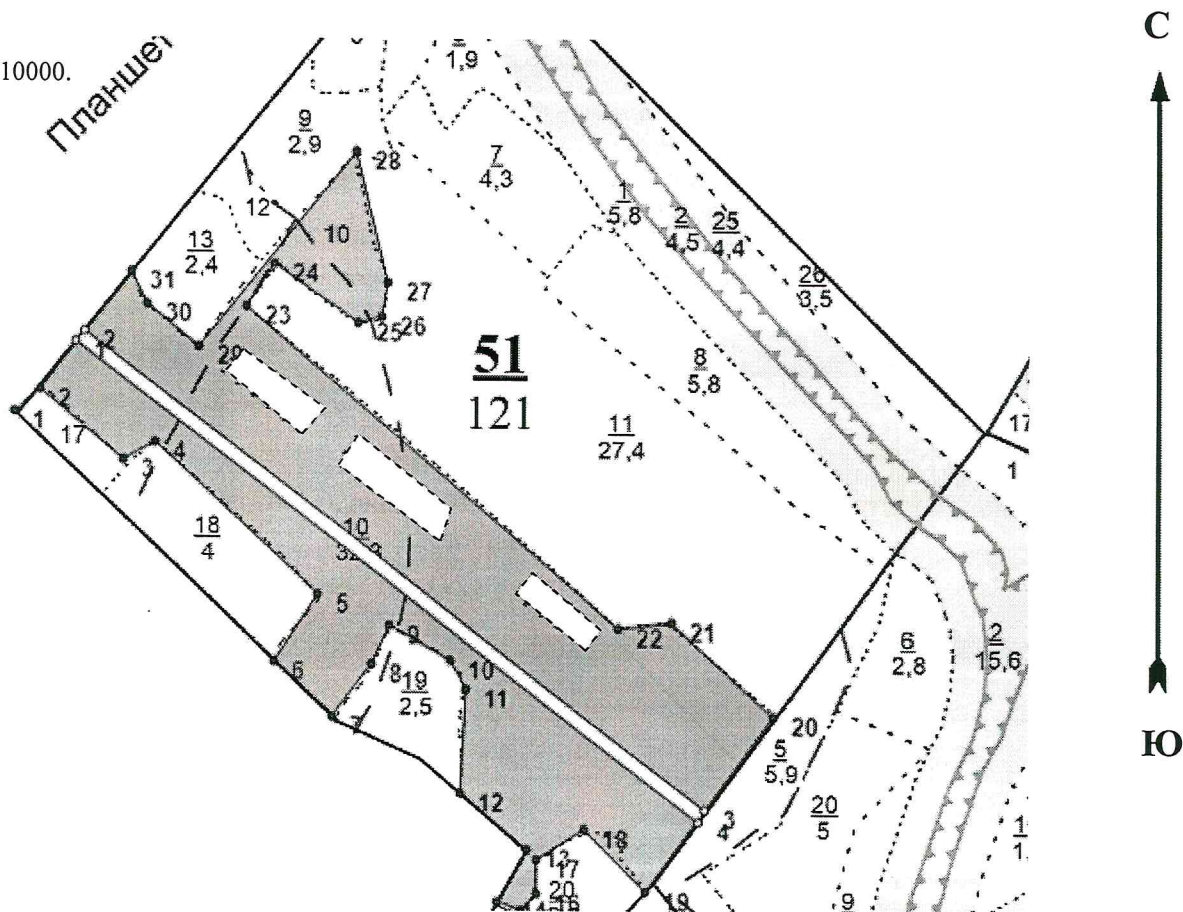


Калмыков С.Н.

Абрис участка

Черкасское лесничество, Черкасское участковое лесничество, квартал 51, выдел 10
площадь 32,3 га.

Масштаб: 1:10000.



Условные обозначения: - пробная площадь.
 - обследуемый участок

№ выдела	№ ленты (площадки)	Ленты (круговой площадки) перечёта				
		длина, м	ширина, м	Координаты		площадь, га
10	1	1150	20	Широта	Долгота	
				52.29285549	47.13916969	

Лесосека №1, площадь: 10,7 га.

Номера точек	Координаты		Румбы линий	Длина, м	Номера точек	Координаты		Румбы линий	Длина, м
	Широта, °	Долгота, °				Широта, °	Долгота, °		
1' - 2	52.29193423	47.13782433	СВ, 50°00'	50	17 - 18	52.28608948	47.14917685	СВ, 58°00'	83
2 - 3	52.29219247	47.13833254	ЮВ, 50°00'	160	18 - 19	52.28649709	47.15022108	ЮВ, 45°00'	129
3 - 4	52.29130004	47.14019894	СВ, 61°00'	54	19 - 20	52.28567812	47.15155742	СВ, 36°00'	319
4 - 5	52.29151817	47.14084913	ЮВ, 48°00'	326	20 - 21	52.28798961	47.15430862	СЗ, 48°00'	201
5 - 6	52.2895445	47.14438283	ЮЗ, 34°00'	116	21 - 22	52.28919812	47.15211258	ЮЗ, 84°00'	80
6 - 7	52.28867667	47.1434486	ЮВ, 47°00'	116	22 - 23	52.28914828	47.15093461	СЗ, 50°00'	722
7 - 8	52.28796363	47.1446969	СВ, 38°00'	96	23 - 24	52.29332151	47.14288713	СВ, 34°00'	74

8 - 9	52.28865117	47.14555452	СВ, 25°00'	62	24 - 25	52.29386465	47.14339008	ЮВ, 55°00'	150
9 - 10	52.28915609	47.14593125	ЮВ, 61°00'	104	25 - 26	52.29310212	47.14532447	СВ, 76°00'	36
10 - 11	52.28871294	47.14727466	ЮВ, 30°00'	47	26 - 27	52.29318333	47.14578257	СВ, 10°00'	51
11 - 12	52.28833331	47.14762766	ЮЗ, 3°00'	153	27 - 28	52.29363447	47.14587316	СЗ, 14°00'	196
12 - 13	52.28697226	47.14750888	ЮВ, 51°00'	129	28 - 29	52.2953471	47.14516008	ЮЗ, 39°00'	367
13 - 14	52.2862397	47.14898185	ЮЗ, 30°00'	88	29 - 30	52.29280348	47.14187554	СЗ, 51°00'	98
14 - 15	52.28554764	47.14833485	ЮВ, 72°00'	37	30 - 31	52.2933354	47.14066453	СЗ, 27°00'	52
15 - 16	52.28541495	47.14880492	СВ, 45°00'	33	31 - 2	52.29376265	47.14033874	ЮЗ, 38°00'	219
16 - 17	52.28563535	47.14916783	СВ, 0°00'	50					

Исполнитель работ по проведению лесопатологического обследования:

Инженер по лесопользованию ГАУ «Черкасский лесхоз»



Калмыков С.Н.

Дата составления документа 21.09.2019г. Телефон (8-845-93) 6-12-91, 8-937-249-14-10

ВЫПИСКА ИЗ ГОСУДАРСТВЕННОГО ЛЕСНОГО РЕЕСТРА

на «18» сентября 2019г.

Орган государственной власти, осуществляющий ведение государственного лесного реестра на территории Саратовской области: **министерство природных ресурсов и экологии Саратовской области в лице первого заместителя министра - начальника управления лесного хозяйства Попова В.Г.**

Правообладатель земель лесного фонда на территории Саратовской области: **министерство природных ресурсов и экологии Саратовской области** (согласно п. 11 Положения о министерстве природных ресурсов и экологии Саратовской области, утвержденного постановлением Правительства Саратовской области от 08 октября 2013 г. № 537-П «Вопросы министерства природных ресурсов и экологии Саратовской области» и п.п. 2 п.1 ст. 83 Лесного кодекса РФ)

Заявитель: Министерство природных ресурсов и экологии Саратовской области (во исполнении пункта 1.7 протокола совещания Департамента лесного хозяйства по Приволжскому федеральному округу, ФБУ «Рослесозащита» №01-05/3678 от 27.12.2016)

Информация по запрашиваемому лесному участку:

Собственность: Российской Федерации

Категория земель: земли лесного фонда

ХАРАКТЕРИСТИКА ЛЕСНОГО УЧАСТКА

Адрес (местоположение) лесного участка: Вольский район

Лесничество	Черкасское
Участковое лесничество	Черкасское
Общая площадь, га	32,3
Категория лесов	Защитные
Категория защитности лесов*	Ценные леса: лесостепные леса
Возможный вид использования	Заготовка древесины

*в соответствии с Лесным кодексом Российской Федерации

Таксационная характеристика лесного участка по материалам лесоустройства 2018 г.:

№ квартала	№ выдела	Площадь, га	Состав	Возраст	Высота	Диаметр	Бонитет	Тип леса	ТУМ	Полнота	Запас, м3/га
51	10	32,3	4Дн4Кл2Лп	90	17	28	4	дузм	С1	0,7	175
Итого		32,3									

Наименование, местонахождение юридического лица /ФИО физического лица/ - **лесопользователя (арендатора)/** Документы – договор аренды лесного участка отсутствует.

(договор аренды лесного участка, постоянное (бессрочное) пользование лесным участком, договор безвозмездного срочного пользования лесным участком, реквизиты договора, срок пользования)

Особые отметки: нет.

Приложение к акту лесопатологического обследования № 034/23.

Первый заместитель министра-
начальник управления лесного
хозяйства

Попов В.Г.

ФИО

18.09.2019

Дата



Подпись

МП

Карта-схема расположения и границы лесного участка

Саратовская область

(субъект Российской Федерации, муниципальное образование)

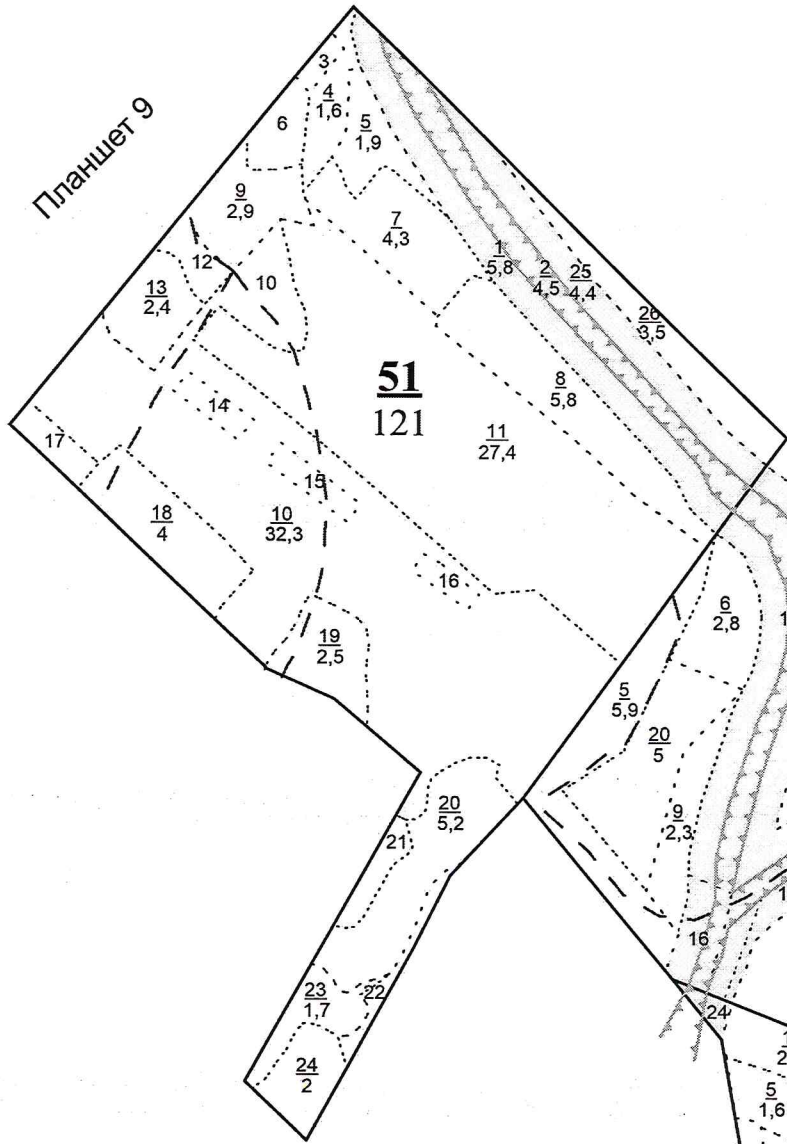
Лесничество (лесопарк) **Черкасское**

(название)

Участковое лесничество **Черкасское**, квартал 51

(название)

Собственность - Российской Федерации;



Первый заместитель министра -
начальник управления лесного
хозяйства
Попов В.Г.

ФИО

18.09.2019 Подпись

Дата



УТВЕРЖДАЮ:

Первый заместитель министра –
начальник управления лесного хозяйства
министерства природных ресурсов
и экологии Саратовской области

Попов В.Г.

«26» сентября 2019 г.

Акт
лесопатологического обследования № 035/23

лесных насаждений Черкасского лесничества (лесопарка)

Саратовской области (субъект Российской Федерации)

Способ лесопатологического обследования: 1. Визуальный

2. Инструментальный

Место проведения

Участковое лесничество	Урочище (дача)	Квартал (кварталы)	Выдел (выделы)	Площадь, га
Черкасское		93	36	5,3

Лесопатологическое обследование проведено на общей площади 5,3 га.

2. Инструментальное обследование лесного участка.

2.1. Фактическая таксационная характеристика лесного насаждения соответствует (не соответствует) (нужное подчеркнуть) таксационному описанию.

Причины несоответствия:

Ведомость лесных участков с выявленными несоответствиями таксационным описаниям приведена в приложении № 1 к Акту. Согласно акту осмотра лесного участка.

2.2. Состояние насаждений: с **нарушенной устойчивостью**
с **утраченной устойчивостью**

причины повреждения:

Засуха (830). Данная причина определена по следующим признакам: Усыхание вершины прошлых лет < 1/3 длины кроны (131), усыхание вершины прошлых лет более 2/3 длины кроны(133). Воздействия тяжести снега, повлекшие сильный изгиб или слом стволов деревьев в прошлые годы (823). Данная причина определена по следующим признакам: Слом ствола под кроной прошлых лет (218) Воздействие сильных ветров прошлых лет, повлекшие наклон более 10 градусов, изгиб или вывал деревьев(821). Данная причина определена по следующим признакам: Вывал деревьев под действием шквалистых и ураганных ветров(139).

В том числе:

заселено (отработано) стволовыми вредителями

Вид вредителя	Порода	Встречаемость (% заселённых деревьев)	Степень заселения лесного насаждения (слабая, средняя, сильная)

Повреждено огнём

Вид пожара	Порода	Состояние корневых лап		Состояние корневой шейки		Подсушивание луба	
		процент повреждённых огнём корней	процент деревьев в с данным повреждением	ожог корневой шейки по окружности (1/4; 2/4;3/4; более 3/4)	процент деревьев в с данным повреждением	по окружности (1/4; 2/4;3/4; более 3/4)	процент деревьев с данным повреждением

Поражено болезнями

Вид болезни	Порода	Встречаемость (% поражённых деревьев)	Степень поражения лесного насаждения (слабая, средняя, сильная)

2.3. Выборке подлежит 14 % деревьев,

в том числе:

ослабленных _____ % (причины назначения) _____

сильно ослабленных _____ % (причины назначения) _____

усыхающих _____ % (причины назначения) _____
 свежего сухостоя _____ %,

В том числе:
 свежего ветровала _____ %
 свежего бурелома _____ %
 старого ветровала 3 %

В том числе:
 старого бурелома _____ %
 старого сухостоя 11 %
 аварийных _____ %

2.4. Полнота лесного насаждения после уборки деревьев, подлежащих рубке, составит 0,5
 Критическая полнота для данной категории лесных насаждений составляет 0,3

ЗАКЛЮЧЕНИЕ:

В квартале 93, выделе 36, площадью 5,3 гектара, состав насаждения 10С+Днн+Кло, полнота 0,6, СКС – 1,96, насаждение с нарушенной устойчивостью, полнота после рубки составит 0,5. Назначается ВСР.

С целью предотвращения негативных процессов или снижения ущерба от их воздействия назначено:

Участковое лесничество	Урочище (дача)	Квартал	Выдел	Площадь, выдела, га.	Вид мероприятия	Площадь, мероприятия, га.	Порода	Запас на выд., куб.м.	Крайние сроки проведения
Черкасское		93	36	5,3	ВСР	5,3	С	151	2020

Ведомость перечета деревьев, назначенных в рубку, и абрис лесного участка прилагаются (приложение 2 и 3 к Акту)

Меры по обеспечению возобновления: Не требуется.

Мероприятия, необходимые для предупреждения повреждения или поражения смежных насаждений:

Своевременное проведение рубки способом, исключающим повреждение смежных деревьев. Вывозка неокоренной древесины в соответствии с Постановлением Правительства РФ № 607 от 20.05.2017 года «О правилах санитарной безопасности в лесах». Сжигание порубочных остатков в соответствии с Постановлением Правительства РФ № 417 от 30.06.2007 года «Об утверждении Правил пожарной безопасности в лесах».

Сведения для расчёта степени повреждения:

Год образования старого сухостоя; в период с 2010 по 2017 год.

Основная причина повреждения древесины снеголом.

Дата проведения обследований 10.09.2019.

Исполнитель работ по проведению лесопатологического обследования:

Инженер по лесопользованию ГАУ «Черкасский лесхоз» _____ Калмыков С.Н.

СКС 1,6

Лесная порода Сосна

Ступени толщины см	Количество деревьев по категориям состояния, шт.								Всего деревьев по ступеням толщины	
	1	2	3	4	5	6	ветровал, бурелом	аварийные деревья	шт.	в т.ч. подлежат рубке, %
8	5	3				1			9	11
12	56	4	3			2			65	3
16	58	3	1			6			68	9
20	57	4	2			23	4		90	30
24	64	4	1			14	8		91	24
28	65	1				5	1		72	8
32	25					3			28	11
36	26								26	
Итого шт.	356	19	7			54	13		449	15
Итого м ³	167,9	4,7	1,5			21,5	5,9		201,5	14
Итого, % от м ³ по породе.	83	2	1			11	3		100	14

СКС 2,2

Лесная порода Дуб низкоствольный

Ступени толщины см	Количество деревьев по категориям состояния, шт.								Всего деревьев по ступеням толщины	
	1	2	3	4	5	6	ветровал, бурелом	аварийные деревья	шт.	в т.ч. подлежат рубке, %
8	7					2			9	
12	7					2			9	
16	4					1			5	
20	1					1			2	
24										
Итого шт.	19					6			25	
Итого м ³	1,4					0,6			2,0	
Итого, % от м ³ по породе.	70					30			100	30

Ступени толщины см	Количество деревьев по категориям состояния, шт.								Всего деревьев по ступеням толщины	
	1	2	3	4	5	6	ветровал, бурелом	аварийные деревья	шт.	в т.ч. подлежат рубке, %
8	17					4			21	
12	12					2			14	
16	8					1			9	
20	4								4	
24	1								1	
Итого шт.	42					7			49	
Итого м ³	3,8					0,4			4,2	
Итого, % от м ³ по породе.	90					10			100	10

Итого:

СКС насаждения 1,96										
Ступени толщины см	Количество деревьев по категориям состояния, шт.								Всего деревьев по ступеням толщины	
	1	2	3	4	5	6	ветровал, бурелом	аварийные деревья	шт.	в т.ч. подлежат рубке, %
Итого шт.	417	19	7			67	13		523	15
Итого м ³	173,1	4,7	1,5			22,5	5,9		207,7	14
Итого, % от м ³ по породе.	83	2	1			11	3		100	14

Дата обследования: 10.09.2019Должность: Инженер по лесопользованию
ГАУ «Черкасский лесхоз»

Подпись

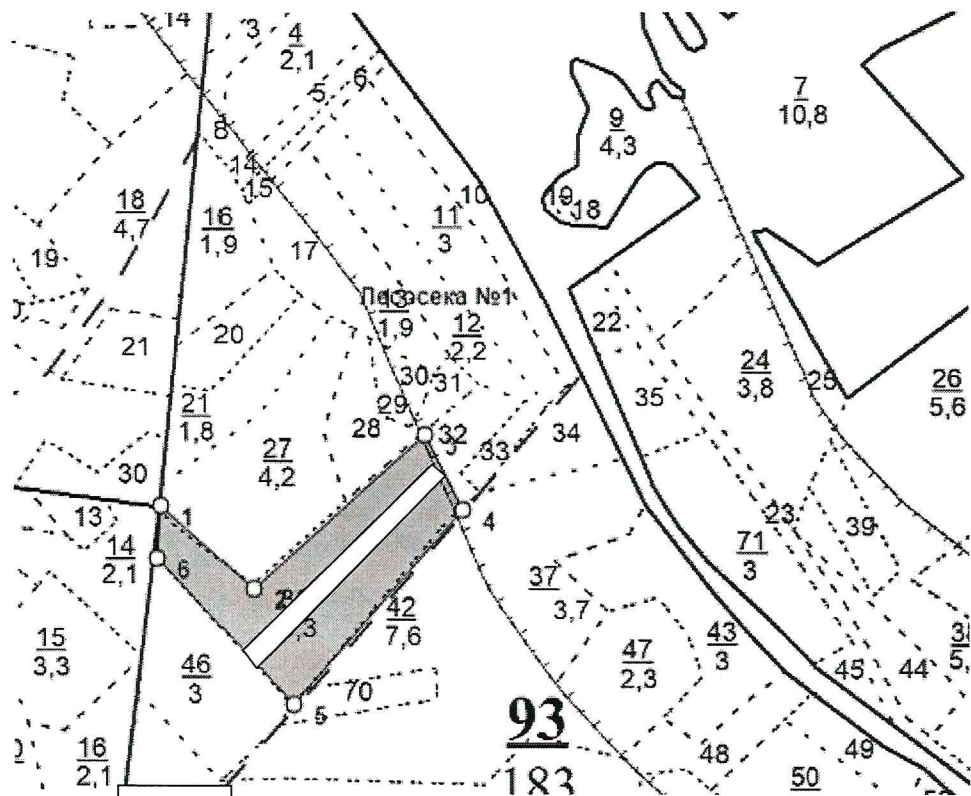


Калмыков С.Н.

Абрис участка

Черкасское лесничество, Черкасское участковое лесничество, квартал 93, выдел 36
площадь 5,3 га.

Масштаб: 1:10000.



Условные обозначения:
 - пробная площадь.
 - обследуемый участок

№ выдела	№ ленты (площадки)	Ленты (круговой площадки) перечёта				
		длина, м	ширина, м	Координаты		площадь, га
36	1	350	30	Широта	Долгота	
				52.27893188	47.08010747	

Лесосека №1, площадь: 5,3 га.

Номера точек	Координаты		Румбы линий	Длина, м	Номера точек	Координаты		Румбы линий	Длина, м
	Широта, °	Долгота, °				Широта, °	Долгота, °		
1 - 2	52.27893188	47.08010747	ЮВ, 48°00'	163	4 - 5	52.27888869	47.0860404	ЮЗ, 42°00'	341
2 - 3	52.27796297	47.08194504	СВ, 49°00'	306	5 - 6	52.2766174	47.08277919	СЗ, 43°00'	262
3 - 4	52.27976057	47.08528741	ЮВ, 27°00'	110	6 - 1	52.27831451	47.08005609	СВ, 4°00'	69

Исполнитель работ по проведению лесопатологического обследования:

Инженер по лесопользованию ГАУ «Черкасский лесхоз»

Калмыков С.Н.

Дата составления документа 21.09.2019г. Телефон (8-845-93) 6-12-91, 8-937-249-14-10

ВЫПИСКА ИЗ ГОСУДАРСТВЕННОГО ЛЕСНОГО РЕЕСТРА

на « 18 » сентября 2019г.

Орган государственной власти, осуществляющий ведение государственного лесного реестра на территории Саратовской области: **министерство природных ресурсов и экологии Саратовской области в лице первого заместителя министра - начальника управления лесного хозяйства Попова В.Г.**

Правообладатель земель лесного фонда на территории Саратовской области: **министерство природных ресурсов и экологии Саратовской области** (согласно п. 11 Положения о министерстве природных ресурсов и экологии Саратовской области, утвержденного постановлением Правительства Саратовской области от 08 октября 2013 г. № 537-П «Вопросы министерства природных ресурсов и экологии Саратовской области» и п.п. 2 п.1 ст. 83 Лесного кодекса РФ)

Заявитель: Министерство природных ресурсов и экологии Саратовской области (во исполнении пункта 1.7 протокола совещания Департамента лесного хозяйства по Приволжскому федеральному округу, ФБУ «Рослесозащита» №01-05/3678 от 27.12.2016)

Информация по запрашиваемому лесному участку:

Собственность: Российской Федерации

Категория земель: земли лесного фонда

ХАРАКТЕРИСТИКА ЛЕСНОГО УЧАСТКА

Адрес (местоположение) лесного участка: Вольский район

Лесничество Черкасское

Участковое лесничество Черкасское

Общая площадь, га 5,3

Категория лесов Защитные

Категория защитности лесов* Ценные леса: лесостепные леса

Возможный вид использования Заготовка древесины

*в соответствии с Лесным кодексом Российской Федерации

Таксационная характеристика лесного участка по материалам лесоустройства 2018 г.:

№ квартала	№ выдела	Площадь, га	Состав	Возраст	Высота	Диаметр	Бонитет	Тип леса	ТУМ	Полнота	Запас, м3/га
93	36	5,3	Культуры 10С+Дн+Ос	60	22	26	1	сд	С2	0,6	210
Итого		5,3									

Наименование, местонахождение юридического лица /ФИО физического лица/ - **лесопользователя (арендатора)/** Документы – договор аренды лесного участка отсутствует.

(договор аренды лесного участка, постоянное (бессрочное) пользование лесным участком, договор безвозмездного срочного пользования лесным участком, реквизиты договора, срок пользования)

Особые отметки: нет.

Приложение к акту лесопатологического обследования № 035/23.

Первый заместитель министра-
начальник управления лесного
хозяйства

Попов В.Г.

ФИО

Дата



Карта-схема расположения и границы лесного участка Саратовская область

(субъект Российской Федерации, муниципальное образование)

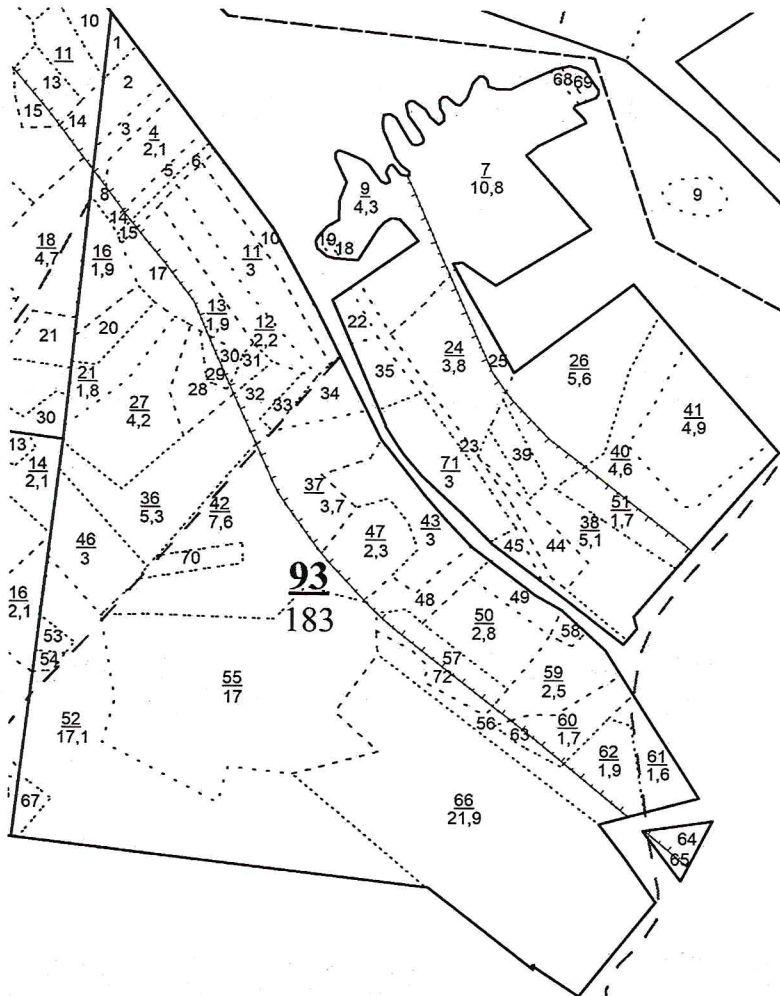
Лесничество (лесопарк) **Черкасское**

(название)

Участковое лесничество **Черкасское**, квартал 93

(название)

Собственность - Российской Федерации;



Первый заместитель министра -
начальник управления лесного
хозяйства
Попов В.Г.

ФИО

18.09.2019

Дата

Подпись

МП

