

УТВЕРЖДАЮ:
Первый заместитель министра –
начальник управления лесного
хозяйства
министерства природных ресурсов
и экологии Саратовской области


_____ Попов В.Г.

« 23 » октября 2019г.

Акт
лесопатологического обследования № 004/25
лесных насаждений Энгельского лесничества (лесопарка)
Саратовской области (субъект Российской Федерации)

Способ лесопатологического обследования: 1. Визуальный V
2. Инструментальный

Место проведения

Участковое лесничество	Урочище (дача)	Квартал (кварталы)	Выдел (выделы)	Площадь, га
Красноярское		56	4 (л.п. 1)	5,6 (1,9)
Красноярское		56	4 (л.п. 2)	5,6 (0,1)
Красноярское		С10	17 (л.п. 1)	43,0 (19,0)

Лесопатологическое обследование проведено на общей площади 21,0 га.

1. Визуальное лесопатологическое обследование

Наземное Дистанционное

1.1. На площади 21,0 га фактическая таксационная характеристика лесного насаждения соответствует (не соответствует) таксационному описанию (нужное подчеркнуть). Причины несоответствия таксационное описание 1995 года

Список участков с выявленными несоответствиями приведён в приложении № 1 к настоящему Акту.

1.2. Лесные насаждения с нарушенной и утраченной устойчивостью выявлены на площади 0,1 га:

Участковое лесничество	Урочище (дача)	Площадь, га		Причина ослабления (гибели)
		с нарушенной устойчивостью	с утраченной устойчивостью	
Красноярское		0,1		Погодные условия

Состояние обследованных лесных насаждений приведено в приложениях 1.1-1.4 к Акту в зависимости от метода проведения ЛПО.

1.3. В обследованных лесных участках прогнозируется:

Прогноз	Площадь, га
Ослабление лесных насаждений	
Усыхание лесных насаждений различной степени	0,1
Развитие очагов вредных организмов	

1.4. Обнаружено загрязнение лесного участка отходами и выбросами: **промышленными бытовыми**

Вид загрязнения	Размеры загрязнения			Объём, кубм	Площадь загрязнения, га
	длина, м	ширина, м	высота, м		

ЗАКЛЮЧЕНИЕ

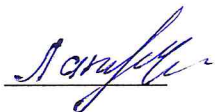
В результате лесопатологического обследования насаждений выявлено: Небольшое усыхание лесных насаждений ясеня зеленого и вяза мелколистного в квартале 56 выделе 4 на площади 0,1 га.

Назначенные мероприятия:

Для обоснования и назначения санитарно-оздоровительных мероприятий по предупреждению распространения вредных организмов рекомендуется проведение лесопатологического обследования инструментальным способом в насаждениях на площади 0,1 га.

Исполнитель работ по проведению лесопатологического обследования:

Лапшева И.В.



Результаты проведения лесопатологического обследования лесных насаждений за сентябрь 2019 г.

Субъект Российской Федерации Саратовская область
Участковое лесничество Красноярское

Лесничество (лесопарк) Энгельское
Урочище (лесная дача)

Номер квартала	Номер выдела	Площадь выдела, га	Целевое назначение лесов	Категория защитных лесов	Номер лесопатологического выдела	Площадь лесопатологического выдела, га	Таксационная характеристика лесного насаждения								Распределение деревьев по категориям состояния, % от запаса										Признаки повреждения деревьев	Доля повреждённых деревьев, %	Причина ослабления, повреждения	Подлежит рубке, %	Назначенные мероприятия				
							состав	порода	возраст	средняя высота, м	средний диаметр, см	тип леса	полнота	бонитет	запас, куб. м/га	Число деревьев на пробе, шт.	без признаков ослабления	ослабленные	ослабленные сильно ослабленные	выходящие	свежий сухостой	старый сухостой	свежий ветровал	старый ветровал					свежий бурелом	старый бурелом	аварийные деревья	вид	е
1	2	3	4	5	6	7	8	9	10	11	12	13	14	15	16	17	18	19	20	21	22	23	24	25	26	27	28	29	30	31	32	33	34
56	4	5,6	3 а щ .	143	1	1,9	7Вм 2Яз1 Днн	Вм Яз Дн н	54	8	8	дпкл	7	4	8	100	10																
56	4	5,6	3 а щ .	143	2	0,1	7Вм 2Яз1 Днн	Вм Яз Дн н	54	8	8	дпкл	7	4	8	100	32	18	25			13			12			10	50	820	25	370	0,
10	17	43,0	3 а щ .	143	1	19,0	6С2 Вм 2Яз	С Вм Яз	44	8	8	сдзл	8	1	60	102	94	6															0,

Показатели, не соответствующие таксационному описанию, отмечаются «*»
Исполнитель работ по проведению лесопатологического обследования:

Лапшева И.В. *Лапшева* "07" 10. 2019 г. Телефон 8 (8453) 95-95-29

ВЫПИСКА ИЗ ГОСУДАРСТВЕННОГО ЛЕСНОГО РЕЕСТРА

на «30» сентября 2019г.

Орган государственной власти, осуществляющий ведение государственного лесного реестра на территории Саратовской области: **министерство природных ресурсов и экологии Саратовской области в лице первого заместителя министра - начальника управления лесного хозяйства Попова В.Г.**

Правообладатель земель лесного фонда на территории Саратовской области: **министерство природных ресурсов и экологии Саратовской области** (согласно п. 11 Положения о министерстве природных ресурсов и экологии Саратовской области, утвержденного постановлением Правительства Саратовской области от 08 октября 2013 г. № 537-П «Вопросы министерства природных ресурсов и экологии Саратовской области» и п.п. 2 п.1 ст. 83 Лесного кодекса РФ)

Заявитель: Министерство природных ресурсов и экологии Саратовской области
(во исполнении пункта 1.7 протокола совещания Департамента лесного хозяйства по Приволжскому федеральному округу, ФБУ «Рослесозащита» №01-05/3678 от 27.12.2016)

Информация по запрашиваемому лесному участку:

Собственность: Российской Федерации

Категория земель: земли лесного фонда

ХАРАКТЕРИСТИКА ЛЕСНОГО УЧАСТКА

Адрес (местоположение) лесного участка: Энгельский район

Лесничество	Энгельское
Участковое лесничество	Красноярское
Общая площадь, га	21,0
Категория лесов	Защитные
Категория защитности лесов	Ценные леса: государственные защитные лесные полосы, кв.56 Ценные леса: противоэрозионные леса, кв.с10
Возможный вид использования	Заготовка древесины

Таксационная характеристика лесного участка:

№ квартала	№ выдела	Площадь, га	Состав	Возраст	Высота	Диаметр	Бонитет	Тип леса	ТУМ	Полнота	Запас, м3/га
по материалам лесоустройства 1994 г											
56	ч4	2,0	Культуры 7Вм2Яз1Днн	30	8	8	4	дпкл	Д1	0,7	80
по материалам лесоустройства 2006 г											
с10	ч17	19,0	Культуры 6С2Вм2Яз	20	8	8	1	сдзл	С1	0,8	60
Итого		21,0									

Наименование, местонахождение юридического лица /ФИО физического лица/ - **лесопользователя (арендатора) /договор аренды лесного участка – часть ОО " "Общественная организация любителей лесного отдыха "Дружба" " от 15.09.2014 г, договор № 276/Р, кадастровый номер 64:38:100101:286**

(договор аренды лесного участка, постоянное (бессрочное) пользование лесным участком, договор безвозмездного срочного пользования лесным участком, реквизиты договора, срок пользования)

Особые отметки: нет.

Приложение к акту лесопатологического обследования № 004/25 (визуальный способ).

Первый заместитель министра - начальник
управления лесного хозяйства
Попов В.Г.

ФИО

Дата

30.09.2019

Подпись

МП



Карта-схема расположения и границы лесного участка

Саратовская область

(субъект Российской Федерации, муниципальное образование)

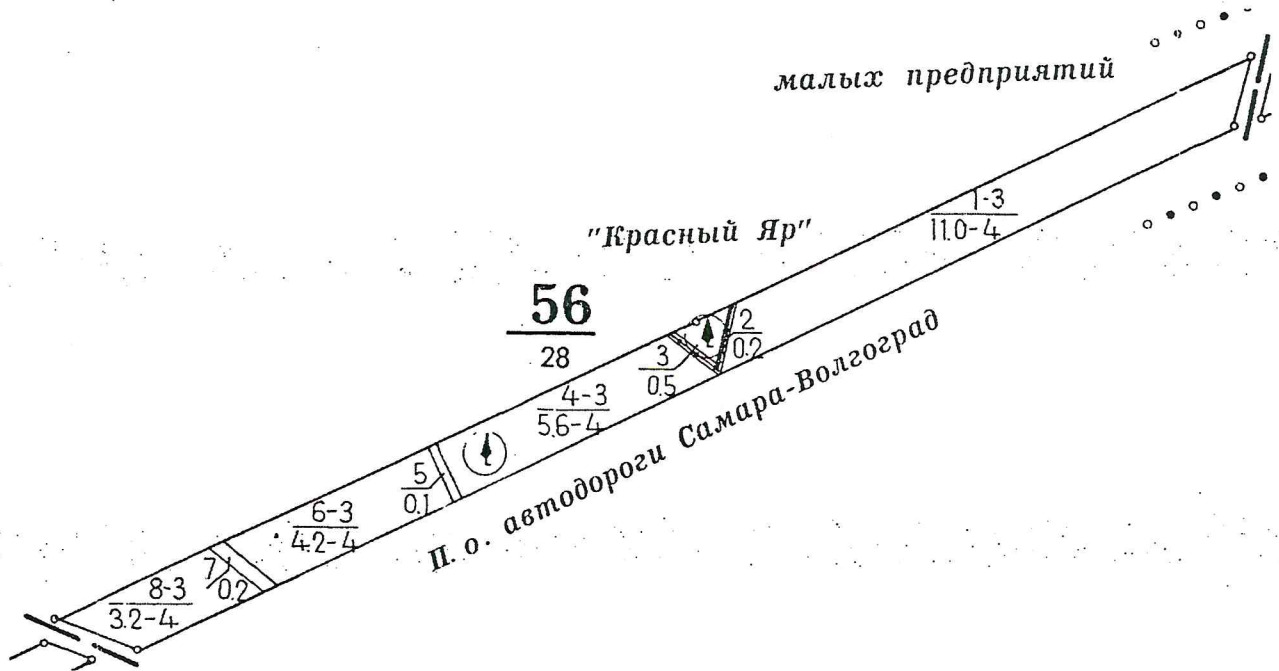
Лесничество (лесопарк) **Энгельское**

(название)

Участковое лесничество **Красноярское, квартал 56**

(название)

Собственность - Российской Федерации;



Первый заместитель министра -
начальник управления лесного
хозяйства

Попов В.Г.

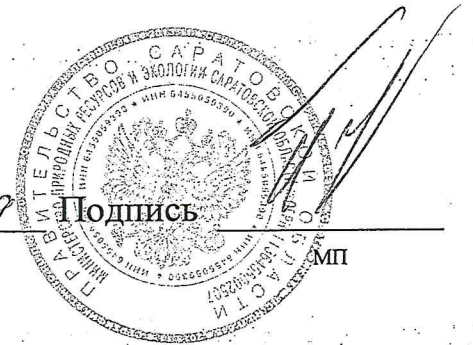
ФИО

30.09.2019

Дата

Подпись

МП



Карта-схема расположения и границы лесного участка Саратовская область

(субъект Российской Федерации, муниципальное образование)

Лесничество (лесопарк) **Энгельское**

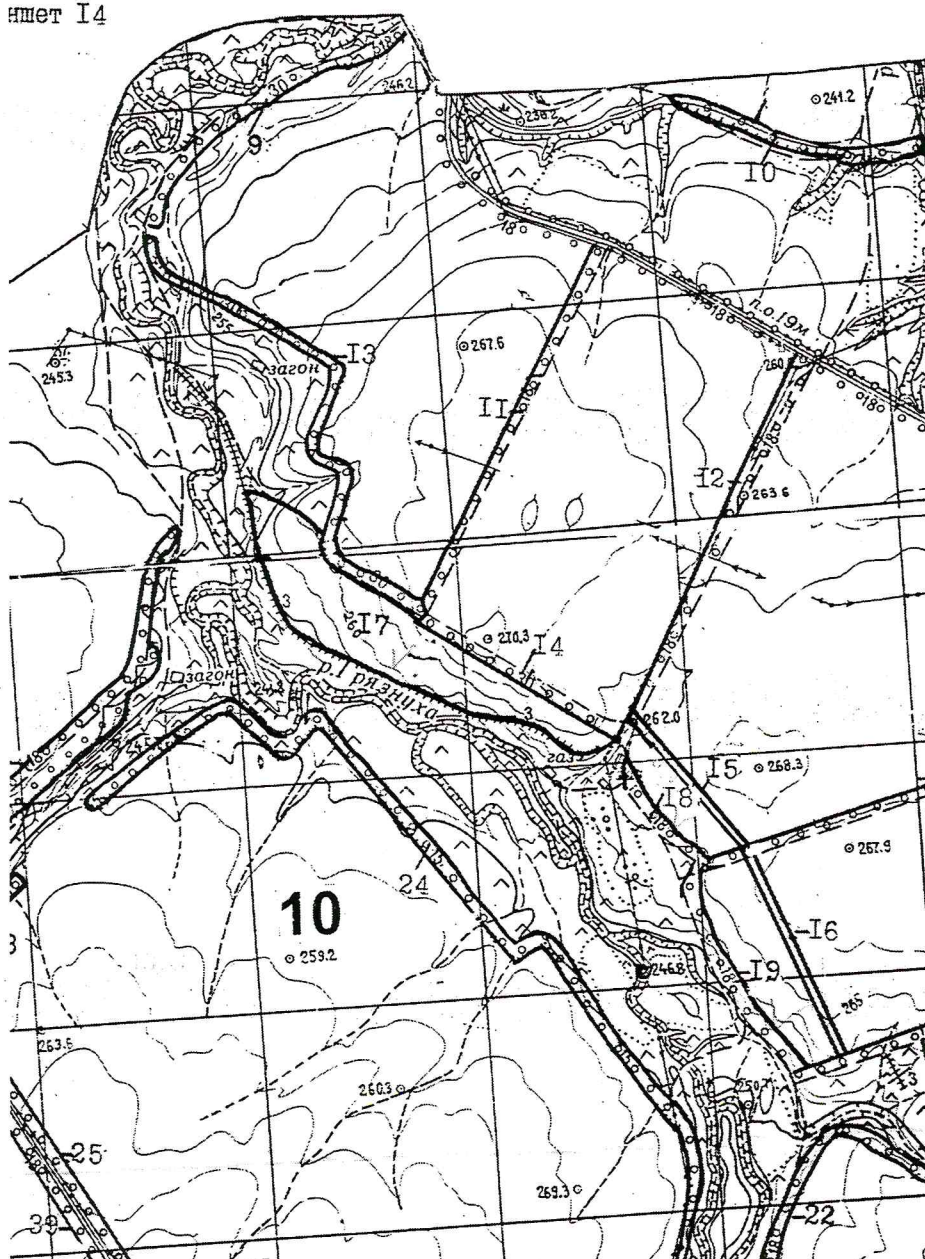
(название)

Участковое лесничество **Красноярское**, квартал с10

(название)

Собственность - Российской Федерации;

л/штет I4



Первый заместитель министра -
начальник управления лесного
хозяйства

Попов В.Г.

ФИО

30.09.2019

Дата



Подпись

МП