

УТВЕРЖДАЮ  
Первый заместитель министра-начальник  
управления лесного хозяйства  
министерства природных ресурсов  
и экологии Саратовской области  
Попов В.Г.  
« 23 » октября 20 19 г.

Акт  
лесопатологического обследования № 016/07  
лесных насаждений Вольского лесничества (лесопарка)  
Саратовская область (субъект Российской Федерации)

Способ лесопатологического обследования: 1. Визуальный   
2. Инструментальный

Место проведения

Участковое лесничество	Урочище (дача)	Квартал (кварталы)	Выдел (выделы)	Площадь, га
Городское		54	9	21

Лесопатологическое обследование проведено на общей площади 21 га

2. Инструментальное обследование лесного участка кв. 54 выд. 9,

2.1. Фактическая таксационная характеристика лесного насаждения соответствует (не соответствует)

(нужное подчеркнуть) таксационному описанию. Причины несоответствия:

длительный период после лесоустройства - (24 года)

Ведомость лесных участков с выявленными несоответствиями таксационным описаниям приведена в приложении № 1 к Акту.

2.2. Состояние насаждений: с нарушенной устойчивостью

с утраченной устойчивостью

причины повреждения:

Засуха (830). Данная причина определена по следующим признакам:

Усыхание вершины свежее (121), усыхание вершины прошлых лет <1/3 длины кроны (131), усыхание вершины прошлых лет более 2/3 длины кроны (133).

В том числе:

заселено (отработано) стволовыми вредителями

Вид вредителя	Порода	Встречаемость (% заселённых деревьев)	Степень заселения лесного насаждения (слабая, средняя, сильная)

Повреждено огнём

Вид пожара	Порода	Состояние корневых лап		Состояние корневой шейки		Подсушивание луба	
		процент повреждённых огнём корней	процент деревьев с данным повреждением	ожог корневой шейки по окружности (1/4; 2/4; 3/4; более 3/4)	процент деревьев с данным повреждением	по окружности (1/4; 2/4; 3/4; более 3/4)	процент деревьев с данным повреждением

Поражено болезнями

Вид болезни	Порода	Встречаемость (% повреждённых деревьев)	Степень поражения лесного насаждения (слабая, средняя, сильная)

2.3. Выборке подлежит 11,3 % деревьев,

в том числе:

ослабленных                      % (причины назначения)                     

сильно ослабленных                      % (причины назначения)                     

усыхающих                      % (причины назначения)                     

свежего сухостоя                      %,

в том числе: свежего ветровала                      5,3 %

свежего бурелома \_\_\_\_\_ %  
старого ветровала \_\_\_\_\_ %  
в том числе: старого бурелома \_\_\_\_\_ %  
старого сухостоя 6 \_\_\_\_\_ %  
аварийных \_\_\_\_\_ %

2.4. Полнота лесного насаждения после уборки деревьев, подлежащих рубке, составит \_\_\_\_\_ 0,4 .  
Критическая полнота для данной категории лесных насаждений составляет \_\_\_\_\_ 0,3 .

### ЗАКЛЮЧЕНИЕ

В выделе 9, площадью 21,0 га, полнота 0,5, состав насаждения 10Днн, СКС насаждения 2,2, полнота после рубки составит 0,4. Насаждение с нарушенной устойчивостью. Назначается ВСП.

С целью предотвращения негативных процессов или снижения ущерба от их воздействия назначено:

Участковое лесничество	Урочище (дача)	Квартал	Выдел	Площадь выдела, га	Вид мероприятия	Площадь мероприятия, га	Порода	Запас на выдел, куб. м	Крайние сроки проведения
Городское		54	9	21	ВСП	21	дуб	110	2019-2020

Ведомость пречета деревьев, назначенных в рубку, и абрис лесного участка прилагаются (приложения 2 и 3 к Акту)

Меры по обеспечению возобновления: \_\_\_\_\_ не требуется \_\_\_\_\_

Мероприятия, необходимые для предупреждения повреждения и поражения смежных насаждений:

Своевременное проведение рубки способом, исключающим повреждение смежных деревьев. Вывозка неокоренной древесины в соответствии с Постановлением Правительства РФ № 607 от 20.05.2017 года "О правилах санитарной безопасности в лесах". Укладкой и оставлением на перегнивание на месте рубки в соответствии с Постановлением Правительства РФ № 417 от 30.06.2007 года "Об утверждении Правил пожарной безопасности в лесах"

Сведения для расчёта степени повреждения:

Год образования старого сухостоя \_\_\_\_\_ в период с 2010 по 2015 год ;

Основная причина повреждения древесины \_\_\_\_\_

Дата проведения обследования \_\_\_\_\_ 20.08. 2019 г.

Дата составления акта \_\_\_\_\_ 07.10. 2019 г.

Должность: Зам. Директора Лозовой В.А. \_\_\_\_\_ Подпись

ГАУ Вольский лесхоз"



Ведомость лесных участков с выявленными несоответствиями таксационным описаниям

1	2	3	4	5	6	7	8	9	Таксационная характеристика										Заложено			
									Источники данных	Год проведения лесосурьестройства	Номер квартала	Номер выдела	Площадь выдела, га	Целевое назначение лесов	Категория защитных лесов	Номер лесопатологического выдела	Площадь лесопатологического выдела, га	состав	Порода	возраст, лет	средняя высота, м	средний диаметр, см
ТО	1995	54	9	21,0	Защитные	прогнорозноные	-	-	10Днн	Д	60	14	20	ДУЗМ	С1	0,7	4	130	-	-	-	-
Ф	2019	54	9	21,0	Защитные	прогнорозноные	-	-	10Днн	Д	84	14	20	ДУЗМ	С1	0,5	4	88 (110)	2*	2	2	2

Примечание: Проведен ленточный перерчет на площади 21,0га.

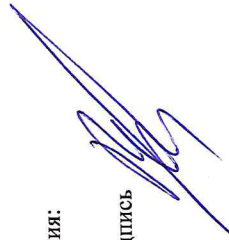
ТО - таксационные описания

Ф - фактическая характеристика лесного насаждения

Исполнитель работ по проведению лесопатологического обследования:

Дата составления 02.10. 2019 г.

Должность: Зам. Директора Лозовой В.А. \_\_\_\_\_ Подпись  
ГАУ Вольский лесхоз"





Результаты проведения лесопатологического обследования лесных насаждений за август 2019 г.

№ квартала	№ выдела	Площадь выдела, га	Целевое назначение лесов	Категория защитных лесов	№ лесопатологического выдела	Площадь лесопатологического выдела	Таксационная характеристика лесного насаждения							Число деревьев на пробе, шт	Распределение деревьев по категориям состояния, % от запаса										Доля поврежденных деревьев, %	Признаки повреждения деревьев	Причина ослабления, повреждения	Подлежит рубке, %	Назначение	Мероприятия					
							состав	порода	возраст	средняя высота, м	средний диаметр, см	тип леса	плотность		фонитет	запас, куб. м/га	без признаков ослабления	ослабленные	сильно ослабленные	усыхающие	свежий сухостой	старый сухостой	свежий ветровал	старый ветровал							свежий бурелом	старый бурелом	аварийные деревья		
54	2	21,0	Защитные	142	6,7	19	8	10	11	12	13	14	15	16	17	37,9	18	19	20	21	22	23	24	25	26	27	28	29	30	31	32	33	34		
								10	84*	14*	20*	дузы	0,5*	4	110	4102	0,0	6,0	5,3	0,0	0,0	0,0	0,0	0,0	0,0	0,0	0	121	131	133	34,3	830	11,3	512	21,0

Причины ослабления, повреждения:

830 - Засуха

Признаки повреждения деревьев:

121 - Усыхание вершины свежес.

131 - Усыхание вершины прошлых лет <1/3 длины кроны;

133 - Усыхание вершины прошлых лет более 2/3 длины кроны;

Категория защитных лесов:

142 - противозонные леса

Назначенные мероприятия (вид):

512 - Выборочная санитарная рубка

Исполнитель работ по проведению лесопатологического обследования:

Исполнитель работ по проведению лесопатологического обследования:

Должность: Зам. Директора Лозовой В.А.

Г.АУ Вольский лесхоз

Подпись

Ведомость перечета деревьев назначенных в рубку  
ВРЕМЕННАЯ ПРОБНАЯ ПЛОЩАДЬ № 1

Субъект Российской Федерации	Саратовская область		
Лесничество	<u>Вольское</u>	Участковое лесничество	<u>Городское</u>
Квартал	<u>54</u>	Выдел (Лп/в)	<u>9</u> Площадь, га <u>21,0</u>
Площадь очага, га	Размер пробной площади, га		<u>1</u>
Номер очага вредных организмов			
Таксационная характеристика:			
Тип леса	<u>ДУЗМ</u>	Состав	<u>10Днн</u>
Возраст	<u>84</u> лет	Бонитет	<u>4</u> Полнота <u>0,5</u>
Запас сырорастущий (общий) куб.м/га	<u>88 (110)</u>	<u>Возобновление</u>	
Время и причина ослабления насаждения	<u>Засуха(830)</u>		
Тип очага: эпизодический, хронический (подчеркнуть)			
Фаза развития очага вредных организмов: начальная, нарастания численности, собственно вспышка, кризис (подчеркнуть)			
Состояние насаждения, намечаемые мероприятия	<u>насаждение сильно-ослабленное, СКС 2,2</u>		
<u>требуется выборочная санитарная рубка (512)</u>			

Примечание: Перечет деревьев на площади 1,0 га был проведен методом ленточного перечета.

Исполнитель работ по проведению лесопатологического обследования:

Дата обследования: 20.02 2019 г.

Должность: Зам. Директора Лозовой В.А.

Подпись

ГАУ Вольский лесхоз"



СКС2,2

Лесная порода

Дуб нагорный низкоствольный

Ступени толщины, см	Количество деревьев по категориям состояния								Всего деревьев по ступеням толщины	
	1	2	3	4	5	6	ветровал, бурелом	аварийные деревья	шт.	в т.ч. подлежат рубке, %
8									0	
12	46	35	30			10	5		126	11,9
16	61	45	29			10	10		155	12,9
20	54	37	21			10	10		132	15,1
24	37	28	25			5	3		98	8,1
28	10	8	9			3	2		32	15,6
32	5	3	2						10	
36										
Итого, шт.	213	156	116		0	38	30		553	12,3
Итого, м³	42,4	30,8	24,1			7,1	5,6		110,0	11,5
Итого, %	38,5	28,1	21,9			6,4	5,1		100,0	11,5

СКС

Лесная порода

Ступени	Количество деревьев по категориям состояния								Всего деревьев по	
	1	2	3	4	5	6	ветровал,	аварийные	шт.	в т.ч.
8										
12										
16										
20										
24										
28										
Итого, шт.										
Итого, м³										
Итого, %										

СКС

Лесная порода

Ступени	Количество деревьев по категориям состояния								Всего деревьев по	
	1	2	3	4	5	6	ветровал,	аварийные	шт.	в т.ч.
8										
12										
16										
20										
24										
28										
Итого, шт.										
Итого, м³										
Итого, %										

Исполнитель работ по проведению лесопатологического обследования:

Дата обследования:

20.08.2019 г.

Должность: Зам. Директора Лозовой В.А.

Подпись

ГАУ Вольский лесхоз"





Ведомость перечета деревьев назначенных в рубку  
ВРЕМЕННАЯ ПРОБНАЯ ПЛОЩАДЬ № 2

Субъект Российской Федерации Саратовская область

Лесничество Вольское Участковое лесничество Городское

Квартал 54 Выдел (ЛП/в) 9 Площадь, га 21,0

Площадь очага, га \_\_\_\_\_ Размер пробной площади, га 1

Номер очага вредных организмов \_\_\_\_\_  
Таксационная характеристика: \_\_\_\_\_

Тип леса ДУЗМ Состав 10Днн

Возраст 84 лет Бонитет 4 Полнота 0,5

Запас сырорастущий (общий) куб.м/га 88 (110) Возобновление

Время и причина ослабления насаждения Засуха(830)

Тип очага: эпизодический, хронический (подчеркнуть) \_\_\_\_\_

Фаза развития очага вредных организмов: начальная, нарастания численности, собственно вспышка, кризис (подчеркнуть) \_\_\_\_\_

Состояние насаждения, намечаемые мероприятия насаждение сильно-ослабленное, СКС 2,2  
требуется выборочная санитарная рубка (512)

Примечание: Перечет деревьев на площади 1,0 га был проведен методом ленточного перечета.

Исполнитель работ по проведению лесопатологического обследования:

Дата обследования: 20.08. 2019 г.

Должность: Зам. Директора Лозовой В.А.  
ГАУ Вольский лесхоз"

Подпись \_\_\_\_\_



СКС2,2

Лесная порода

Дуб нагорный низкоствольный

Ступени толщины, см	Количество деревьев по категориям состояния								Всего деревьев по	
	1	2	3	4	5	6	ветровал, бурелом	аварийные деревья	шт.	в т.ч. подлежат рубке, %
8									0	
12	46	31	30			10	8		125	14,4
16	61	30	29			10	15		145	17,2
20	54	37	25			10	10		136	14,7
24	37	30	30			2	3		102	4,9
28	10	11	9			3			33	9,1
32	3	2	2				1		8	1,2
36										
Итого, шт.	211	141	125		0	35	37		549	13,1
Итого, м³	41,0	30,3	26,5			6,1	6,1		110,0	11,0
Итого, %	37,3	27,6	24,1			5,5	5,5		100,0	11,0

СКС 2,2

ИТОГО 2 П/Л

Ступени толщины, см	Количество деревьев по категориям состояния								Всего деревьев по	
	1	2	3	4	5	6	ветровал, бурелом	аварийные деревья	шт.	в т.ч. подлежат рубке, %
д1	213	156	116			38	30		553	12,3
д2	211	141	125			35	37		549	13,1
Итого, шт.	424	297	241			73	67		1102	12,7
Итого, м³	83,4	61,1	50,6			13,2	11,7		220	11,3
Итого, %	37,9	27,8	23			6	5,3		100	11,3

СКС

Лесная порода

Ступени толщины, см	Количество деревьев по категориям состояния								Всего деревьев по	
	1	2	3	4	5	6	ветровал, бурелом	аварийные деревья	шт.	в т.ч. подлежат рубке, %
8										
12										
16										
20										
24										
28										
Итого, шт.										
Итого, м³										
Итого, %										

Исполнитель работ по проведению лесопатологического обследования:

Дата обследования: 20.08, 2019 г.

Должность: Зам. Директора Лозовой В.А.

Подпись

ГАУ Вольский лесхоз"

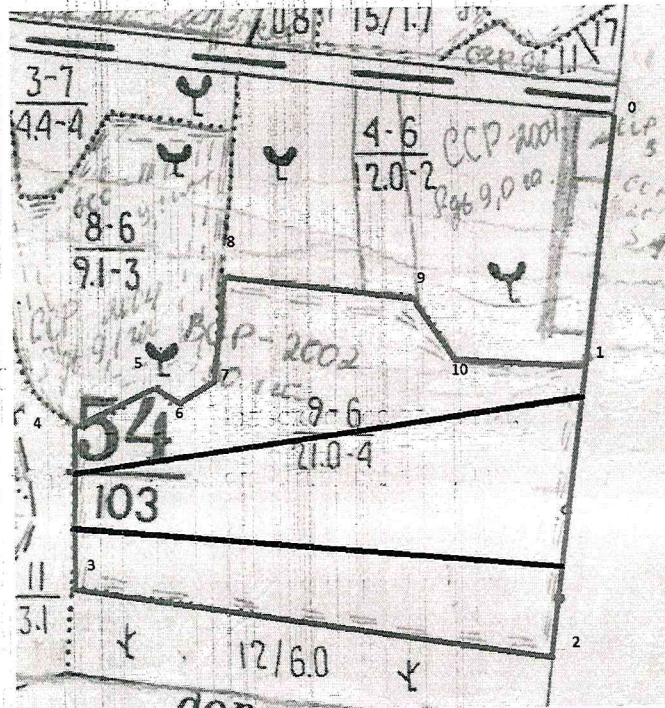


Абрис участка

М 1:10000

Вольское лесничества, Городское участкового лесничества

квартал 54, выдел 9, площадь 21,0 га. Ленточный пересчет



№ выдела	Ленты (круговой площадки) пересчета				
	№ ленты (площадки)	длина, м	ширина, м	радиус, м	площадь, га
9	1	600	16,7	-	1,0
9	2	580	17,2		1,0

Номера точек	Координаты	Румбы	Длина, м	Номера точек	Координаты	Румбы	Длина, м
0-1	52.110353 / 47.350452	Юз-7°	300м	5-6	52.107441 / 47.338918	Юв-36°	40м
1-2	52.106901 / 47.349594	Юз-7°	450м	6-7	52.107191 / 47.340378	Св-50°	60м
2-3	52.102815 / 47.349336	Сз-86°	570м	7-8	52.107691 / 47.341794	Св-3°	130м
3-4	52.102894 / 47.337706	Св-2°	290м	8-9	52.108403 / 47.341987	Юв-84°	230м
4-5	52.105978 / 47.337105	Св-60°	110м	9-10	52.108574 / 47.346643	Юв-34°	90м
				10-1	52.107480 / 47.347265	Св-90°	150м

Условные обозначения:

- граница выдела
- граница ленты (площадки)
- обследуемый участок

Исполнитель работ по проведению лесопатологического обследования:

ФИО Лозовой В.А.

Подпись

Дата составления документа 07.10.2019 Телефон 884593-5-29-28



# ВЫПИСКА ИЗ ГОСУДАРСТВЕННОГО ЛЕСНОГО РЕЕСТРА

на «23» сентября 2019г.

Орган государственной власти, осуществляющий ведение государственного лесного реестра на территории Саратовской области: **министерство природных ресурсов и экологии Саратовской области в лице первого заместителя министра - начальника управления лесного хозяйства Попова В.Г.**

Правообладатель земель лесного фонда на территории Саратовской области: **министерство природных ресурсов и экологии Саратовской области** (согласно п. 11 Положения о министерстве природных ресурсов и экологии Саратовской области, утвержденного постановлением Правительства Саратовской области от 08 октября 2013 г. № 537-П «Вопросы министерства природных ресурсов и экологии Саратовской области» и п.п. 2 п.1 ст. 83 Лесного кодекса РФ)

**Заявитель: Министерство природных ресурсов и экологии Саратовской области** (во исполнении пункта 1.7 протокола совещания Департамента лесного хозяйства по Приволжскому федеральному округу, ФБУ «Рослесозащита» №01-05/3678 от 27.12.2016)

## Информация по запрашиваемому лесному участку:

Собственность: Российской Федерации

Категория земель: земли лесного фонда

### ХАРАКТЕРИСТИКА ЛЕСНОГО УЧАСТКА

Адрес (местоположение) лесного участка: Вольский район

Лесничество	Вольское
Участковое лесничество	Городское
Общая площадь, га	21,0
Категория лесов	Защитные
Категория защитности лесов	Ценные леса: Противоэрозионные леса
Возможные виды использования	Заготовка древесины

Таксационная характеристика лесного участка:

№ квартала	№ выдела	Площадь, га	Состав	Возраст	Высота	Диаметр	Бонитет	Тип леса	ТУМ	Полнота	Запас, м3/га	
по материалам лесоустройства 1995 г.												
54	9	21,0	10Днн	60	14	20	4	Дузм	с1	0,7	130	
По акту натурного обследования 2018 г												
54	9	21,0	10Днн	84	14,3	20	4	Дузм	с1	0,5	88	
<b>Итого</b>		<b>21,0</b>										

Наименование, местонахождение юридического лица /ФИО физического лица/ - **лесопользователя (арендатора)/ Документы – договор аренды лесного участка отсутствует**

(договор аренды лесного участка, постоянное (бессрочное) пользование лесным участком, договор безвозмездного срочного пользования лесным участком, реквизиты договора, срок пользования)

Особые отметки: сухостой 22 м3/га.

Приложение к акту лесопатологического обследования № 016/07 (инструментальный способ).

Первый заместитель министра- начальник  
управления лесного хозяйства

**Попов В.Г.**

ФИО

23.09.2019

Дата



# Карта-схема расположения и границы лесного участка

**Саратовская область**

(субъект Российской Федерации, муниципальное образование)

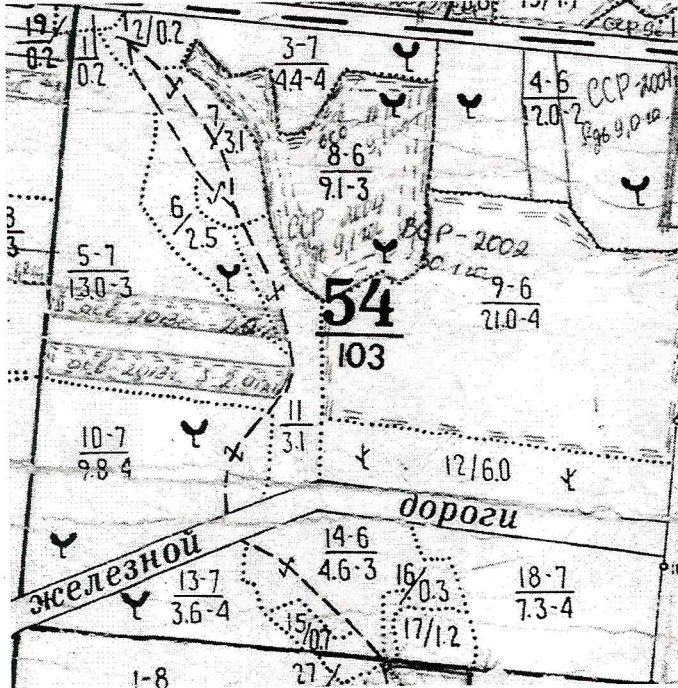
Лесничество (лесопарк) **Вольское**

(название)

Участковое лесничество **Городское**, квартал 54

(название)

Собственность - Российской Федерации;



Первый заместитель министра-  
начальник управления лесного  
хозяйства

**Попов В.Г.**

ФИО

23.09.2019 Подпись

Дата



УТВЕРЖДАЮ  
Первый заместитель министра-начальник  
управления лесного хозяйства  
министерства природных ресурсов  
и экологии Саратовской области

Попов В.Г.  
« 23 » сентября 20 19 г.

Акт  
лесопатологического обследования № 017/07  
лесных насаждений Вольского лесничества (лесопарка)  
Саратовская область (субъект Российской Федерации)

Способ лесопатологического обследования:

1. Визуальный

2. Инструментальный

Место проведения

Участковое лесничество	Урочище (дача)	Квартал (кварталы)	Выдел (выделы)	Площадь, га
Городское		58	10	9,4

Лесопатологическое обследование проведено на общей площади 9,4 га



2. Инструментальное обследование лесного участка кв. 58, выд. 10,

2.1. Фактическая таксационная характеристика лесного насаждения соответствует (не соответствует)

(нужное подчеркнуть) таксационному описанию. Причины несоответствия:

длительный период после лесоустройства - (24 года)

Ведомость лесных участков с выявленными несоответствиями таксационным описаниям приведена в приложении № 1 к Акту.

2.2. Состояние насаждений: с нарушенной устойчивостью

с утраченной устойчивостью

причины повреждения:

Засуха (830). Данная причина определена по следующим признакам:

Усыхание вершины свежее (121), усыхание вершины прошлых лет <1/3 длины кроны (131), усыхание вершины прошлых лет более 2/3 длины кроны (133).

В том числе:

заселено (отработано) стволовыми вредителями

Вид вредителя	Порода	Встречаемость (% заселённых деревьев)	Степень заселения лесного насаждения (слабая, средняя, сильная)

Повреждено огнём

Вид пожара	Порода	Состояние корневых лап		Состояние корневой шейки		Подсушивание луба	
		процент повреждённых огнём корней	процент деревьев с данным повреждением	ожог корневой шейки по окружности (1/4; 2/4; 3/4; более 3/4)	процент деревьев с данным повреждением	по окружности (1/4; 2/4; 3/4; более 3/4)	процент деревьев с данным повреждением

Поражено болезнями

Вид болезни	Порода	Встречаемость (% повреждённых деревьев)	Степень поражения лесного насаждения (слабая, средняя, сильная)

2.3. Выборке подлежит 18,8 % деревьев,

в том числе:

ослабленных \_\_\_\_\_ % (причины назначения) \_\_\_\_\_

сильно ослабленных \_\_\_\_\_ % (причины назначения) \_\_\_\_\_

усыхающих \_\_\_\_\_ % (причины назначения) \_\_\_\_\_

свежего сухостоя \_\_\_\_\_ %,

в том числе: свежего ветровала \_\_\_\_\_ 7 %

свежего бурелома \_\_\_\_\_ %  
старого ветровала \_\_\_\_\_ %  
в том числе: старого бурелома \_\_\_\_\_ %  
старого сухостоя \_\_\_\_\_ 11,8 %  
аварийных \_\_\_\_\_ %

2.4. Полнота лесного насаждения после уборки деревьев, подлежащих рубке, составит \_\_\_\_\_ 0,4 .  
Критическая полнота для данной категории лесных насаждений составляет \_\_\_\_\_ 0,3 .

### ЗАКЛЮЧЕНИЕ

В выделе 10, площадью 9,4 га, полнота 0,5, состав насаждения 5Днн4Лп1Кл, СКС насаждения 2,4, полнота после рубки составит 0,4. Насаждение с нарушенной устойчивостью. Назначается ВСП.

С целью предотвращения негативных процессов или снижения ущерба от их воздействия назначено:

Участковое лесничество	Урочище (дача)	Квартал	Выдел	Площадь выдела, га	Вид мероприятия	Площадь мероприятия, га	Порода	Запас на выдел, куб. м	Крайние сроки проведения
Городское		58	10	9,4	ВСП	9,4	луб	142	2019-2020

Ведомость пречета деревьев, назначенных в рубку, и абрис лесного участка прилагаются (приложения 2 и 3 к Акту)

Меры по обеспечению возобновления: не требуется

Мероприятия, необходимые для предупреждения повреждения и поражения смежных насаждений:

Своевременное проведение рубки способом, исключающим повреждение смежных деревьев. Вывозка неокоренной древесины в соответствии с Постановлением Правительства РФ № 607 от 20.05.2017 года "О правилах санитарной безопасности в лесах". Укладкой и оставлением на перегнивание на месте рубки в соответствии с Постановлением Правительства РФ № 417 от 30.06.2007 года "Об утверждении Правил пожарной безопасности в лесах"

Сведения для расчёта степени повреждения:

Год образования старого сухостоя \_\_\_\_\_ в период с 2010 по 2015 год ;

Основная причина повреждения древесины \_\_\_\_\_

Дата проведения обследования \_\_\_\_\_

Дата составления акта \_\_\_\_\_

Должность: Зам. Директора Лозовой В.А. \_\_\_\_\_

20.08, 2019 г.

07.10, 2019 г.

Подпись

ГАУ Вольский лесхоз"

Ведомость лесных участков с выявленными несоответствиями таксационным описаниям

1	2	3	4	5	6	7	8	9	Таксационная характеристика										Заложено					
									Источник данных	Год проведения лесопатологического обследования	Номер квартала	Номер выдела	Площадь выдела, га	Целевое назначение лесов	Категория защитных лесов	Номер лесопатологического участка	Площадь лесопатологического участка	Лесопатологическое	состав	порода	возраст, лет	средняя высота, м	средний диаметр, см	тип леса
ТО	1995	58	10	9,4	Защитные	против орозионные	-	-	лесопатологического	лесопатологического	лесопатологического	10Днн	Д	75	14	20	СДГР	В2	0,7	4	130	-	20	21
Ф	2019	58	10	9,4	Защитные	против орозионные	-	-	лесопатологического	лесопатологического	лесопатологического	5Днн4Лп1Кл	Д	99	18	20	СДГР	В2	0,5	4	114,7 (142)	1*	1	1

Примечание: Проведен ленточный перерез на площади 9,4 га.

ТО - таксационные описания

Ф - фактическая характеристика лесного насаждения

Исполнитель работ по проведению лесопатологического обследования:

Дата составления

04.10.2019 г.

Должность: Зам. Директора Лозовой В.А.

Подпись

ГАУ Вольский лесхоз"



Результаты проведения лесопатологического обследования лесных насаждений за август 2019 г.

Субъект Российской Федерации Саратовская область Лесничество (лесопарк) Бельское  
Участковое лесничество Городское

Номер квартала	Номер выдела	Площадь выдела, га	Целевое назначение лесов	Категория защитных лесов	Номер лесопатологического выдела	Площадь лесопатологического выдела	Состав	Порода	возраст	Таксационная характеристика лесного насаждения				число деревьев на пробе, шт	Распределение деревьев по категориям состояния, % от запаса										Признаки повреждения деревьев	Доля поврежденных деревьев, %	Причина ослабления, повреждения	Подлежит рубке, %	Назначение	меропр тные						
										средняя высота, м	средний диаметр, см	тип леса	полнота		онитет	запас, куб. м/га	без признаков ослабления	ослабленные	сильно ослабленные	усыхающие	свежий сухостой	старый сухостой	свежий ветровал	старый ветровал							свежий бурелом	старый бурелом	аварийные деревья			
1	2	3	4	5	6	7	8	9	10	11	12	13	14	15	16	17	18	19	20	21	22	23	24	25	26	27	28	29	30	31	32	33	34			
58	10	9,4	Защитные	142			5Длн4Пл1Кл	Д	99*	18*	20*	СДТР	0,5*	4	142	433	40,6	22,5	10,3	0,0	17,1	9,7	0,0	0,0	0,0	0,0	0	0	121	131	133	26,8	37,1	830	13,4	512
								Л		17	16					228	45,7	22,9	18,0	0,0	0,0	7,9	5,5	0,0	0,0	0	0	0	121	131	133	0	31,4	13,4	512	
								К		12	20					144	48,2	33,1	18,7	0,0	0,0	0,0	0,0	0,0	0,0	0	0	0	121	131	133	0	18,7	18,8	19,0	
Итого																805	43,4	23,7	14,2			11,8	7,0									33,0		18,8		

Причины ослабления, повреждения:

830 - Засуха

Признаки повреждения деревьев:

121 - Усыхание верхушки свежее;

131 - Усыхание верхушки прошлых лет <1/3 длины кроны;

133 - Усыхание верхушки прошлых лет более 2/3 длины кроны;

Категория защитных лесов:

142 - противозрелые леса

Назначенные мероприятия (вид):

512 - Выборочная санитарная рубка

Исполнитель работ по проведению лесопатологического обследования:

Исполнитель работ по проведению лесопатологического обследования:

Должность: Зам. Директора Лозовой В.А.

Г А У Бельское лесхоз\*

Подпись

Ведомость перечета деревьев назначенных в рубку  
ВРЕМЕННАЯ ПРОБНАЯ ПЛОЩАДЬ № 1

Субъект Российской Федерации

Саратовская область

Лесничество

Вольское

Участковое лесничество

Городское

Квартал

58

Выдел  
(Лп/в)

10

Площадь, га

9,4

Площадь очага, га

Размер пробной площади, га

1

Номер очага вредных организмов

Таксационная характеристика:

Тип леса

СДТР

Состав

5Днн4Лп1Кл

Возраст

99

лет

Бонитет

4

Полнота

0,5

Запас сыrorастущий (общий) куб.м/га

114,7 (142)

Возобновление

Время и причина ослабления насаждения

Засуха(830)

Тип очага: эпизодический, хронический (подчеркнуть)

Фаза развития очага вредных организмов: начальная, нарастания численности, собственно  
вспышка, кризис (подчеркнуть)

Состояние насаждения, намечаемые мероприятия  
требуется выборочная санитарная рубка (512)

насаждение сильно-ослабленное, СКС 2,4

Примечание: Перечет деревьев на площади 1,0 га был проведен методом ленточного перечета.

Исполнитель работ по проведению лесопатологического обследования:

Дата обследования:

20.08. 2019 г.

Должность: Зам. Директора Лозовой В.А.

Подпись

ГАУ Вольский лесхоз"



СКС2,5

Лесная порода

Дуб нагорный низкоствольный

Ступени толщины, см	Количество деревьев по категориям состояния								Всего деревьев по ступеням толщины	
	1	2	3	4	5	6	ветровал, бурелом	аварийные деревья	шт.	в т.ч. подлежат рубке, %
8	56	23	24			6	3		112	8
12	37	20	15			6	7		85	15,3
16	40	17	15			12	12		96	25
20	30	20	14			15	6		85	24,7
24	15	5				6	4		30	33,3
28	4	2				3	3		12	50
32	5	5				3			8	3,7
36										
Итого, шт.	187	92	68		0	51	35		433	19,9
Итого, м³	28,8	16,0	7,3			12,2	6,9		71,2	26,8
Итого, %	40,5	22,4	10,3			17,1	9,7		100,0	26,8

СКС2,1

Лесная порода

липа

Ступени	Количество деревьев по категориям состояния								Всего деревьев по	
	1	2	3	4	5	6	ветровал,	аварийные	шт.	в т.ч.
8										
12	16	12	5			7			40	17,5
16	25	8	8			9	7		57	28,1
20	28	17	15			7	5		72	16,7
24	20	12	6			2	2		42	9,5
28	10	3	4						17	
Итого, шт.	99	52	38			25	14		228	17,1
Итого, м³	26	13	10,2			4,5	3,1		56,8	13,4
Итого, %	45,7	22,9	18,0			7,9	5,5		100,0	13,4

СКС1,7

Лесная порода

Клен

Ступени	Количество деревьев по категориям состояния								Всего деревьев по	
	1	2	3	4	5	6	ветровал,	аварийные	шт.	в т.ч.
8	14	12	11						37	
12	25	20	16						61	
16	14	10	2						26	
20	10	6	4						20	
24										
28										
Итого, шт.	63	48	33						144	
Итого, м³	6,7	4,6	2,6						13,9	
Итого, %	48,2	33,1	18,7						100,0	

СКС2,4

ИТОГО ПЛ I

Ступени	Количество деревьев по категориям состояния								Всего деревьев по	
	1	2	3	4	5	6	ветровал,	аварийные	шт.	в т.ч.
Д	187	92	68			51	35		433	19,9
Лп	99	52	38			25	14		228	17,1
Кл	63	48	33						144	
Итого, шт.	349	192	139		0	76	49		805	15,5
Итого, м³	61,6	33,6	20,1			16,7	10,0		142	18,8
Итого, %	43,3	23,7	14,2			11,8	7,0		100,0	18,8

Исполнитель работ по проведению лесопатологического обследования:

Дата обследования:

20.08. 2019 г.

Должность: Зам. Директора Лозовой В.А.

Подпись

ГАУ Вольский лесхоз"

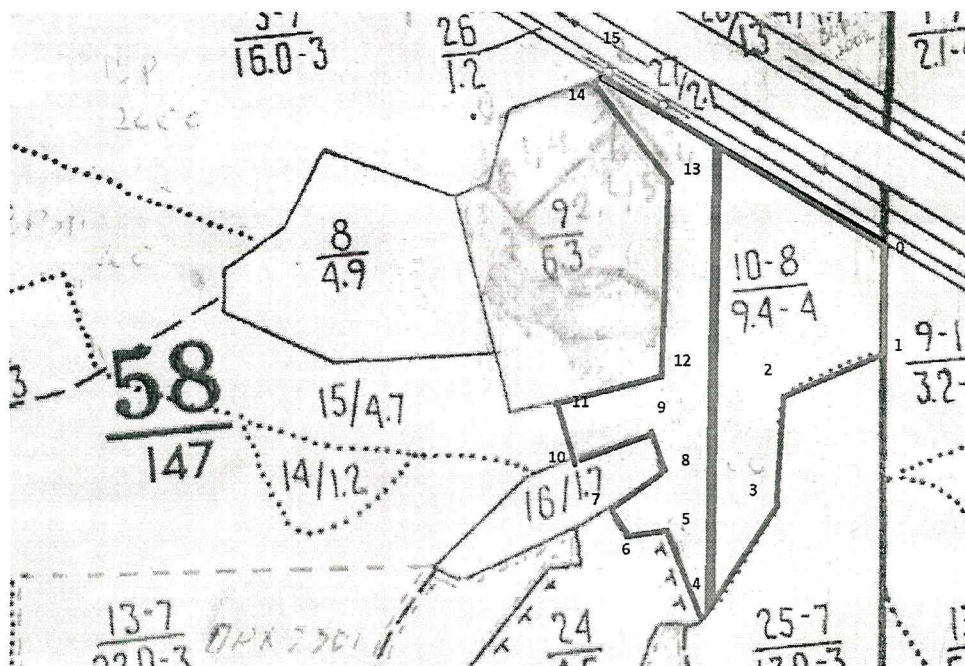


Абрис участка

М 1:10000

Вольское лесничество, Городское участкового лесничества

квартал 58, выдел 10, площадь 9,4 га. Ленточный перечет



№ выдела	Ленты (круговой площадки) перечета				
	№ ленты (площадки)	длина, м	ширина, м	радиус, м	площадь, га
10	1	592	16,9	-	1,0

Номера точек	Координаты	Румбы	Длина, м	Номера точек	Координаты	Румбы	Длина, м
0-1	52.099177 / 47.333415	Юз-2°	120м	8-9	52.096409 / 47.330754	Сз-1°	50м
1-2	52.097701 / 47.333372	Юз-68°	130м	9-10	52.097147 / 47.330239	Юз-73°	100м
2-3	52.097622 / 47.332299	Юз-6°	120м	10-11	52.096593 / 47.328265	Сз-3°	70м
3-4	52.095881 / 47.332513	Юз-36°	160м	11-12	52.097121 / 47.328007	Св-85°	120м
4-5	52.095117 / 47.331698	Сз-13°	100м	12-13	52.097938 / 47.331140	Св-9°	220м
5-6	52.095539 / 47.330239	Сз-88°	50м	13-14	52.099203 / 47.331440	сз-33°	150м
6-7	52.095328 / 47.328823	Сз-19°	30м	14-15	52.100416 / 47.330239	Св-70°	10м
7-8	52.095802 / 47.328479	Св-66°	70м	15-0	52.100627 / 47.330453	Юв-32°	370м

Условные обозначения:

- граница выдела
- граница ленты (площадки)
- обследуемый участок

Исполнитель работ по проведению лесопатологического обследования:

ФИО Лозовой В.А.

Подпись

Дата составления документа 07.10.2019 Телефон 884593-5-29-28



# ВЫПИСКА ИЗ ГОСУДАРСТВЕННОГО ЛЕСНОГО РЕЕСТРА

на «23» сентября 2019г.

Орган государственной власти, осуществляющий ведение государственного лесного реестра на территории Саратовской области: **министерство природных ресурсов и экологии Саратовской области в лице первого заместителя министерства - начальника управления лесного хозяйства Попова В.Г.**

Правообладатель земель лесного фонда на территории Саратовской области: **министерство природных ресурсов и экологии Саратовской области** (согласно п. 11 Положения о министерстве природных ресурсов и экологии Саратовской области, утвержденного постановлением Правительства Саратовской области от 08 октября 2013 г. № 537-П «Вопросы министерства природных ресурсов и экологии Саратовской области» и п.п. 2 п.1 ст. 83 Лесного кодекса РФ)

**Заявитель: Министерство природных ресурсов и экологии Саратовской области** (во исполнении пункта 1.7 протокола совещания Департамента лесного хозяйства по Приволжскому федеральному округу, ФБУ «Рослесозащита» №01-05/3678 от 27.12.2016)

## Информация по запрашиваемому лесному участку:

Собственность: Российской Федерации

Категория земель: земли лесного фонда

### ХАРАКТЕРИСТИКА ЛЕСНОГО УЧАСТКА

Адрес (местоположение) лесного участка: Вольский район

Лесничество	Вольское
Участковое лесничество	Городское
Общая площадь, га	9,4
Категория лесов	Защитные
Категория защитности лесов	Ценные леса: противозерозийные леса
Возможный вид использования	Заготовка древесины

Таксационная характеристика лесного участка:

№ квартала	№ выдела	Площадь, га	Состав	Возраст	Высота	Диаметр	Бонитет	Тип леса	ТУМ	Полнота	Запас, м3/га
по материалам лесоустройства 1995 г.											
58	10	9,4	10днн+Б+Ос	75	14	20	4	сдтр	В2	0,7	130
по акту натурного обследования 2019 г											
58	10	9,4	5Днн4Лп1Кло	99	18,3	20	4	сдтр	В2	0,5	142
Итого		9,4									

Наименование, местонахождение юридического лица /ФИО физического лица/ - лесопользователя (арендатора)/ Документы – договор аренды лесного участка **отсутствует**

(договор аренды лесного участка, постоянное (бессрочное) пользование лесным участком, договор безвозмездного срочного пользования лесным участком, реквизиты договора, срок пользования)

Особые отметки: нет.

Приложение к акту лесопатологического обследования № 017/07 (инструментальный способ).

Первый заместитель министра-  
начальник управления лесного  
хозяйства

**Попов В.Г.**

ФИО

Дата

23.09.2019

Подпись





УТВЕРЖДАЮ

Первый заместитель министра-начальник  
управления лесного хозяйства  
министерства природных ресурсов  
и экологии Саратовской области

Попов В.Г.

« 23 » октября 20 19 г.

Акт

лесопатологического обследования № 018/07

лесных насаждений \_\_\_\_\_ Вольского \_\_\_\_\_ лесничества (лесопарка)  
Саратовская область \_\_\_\_\_ (субъект Российской Федерации)

Способ лесопатологического обследования:

1. Визуальный

2. Инструментальный

Место проведения

Участковое лесничество	Урочище (дача)	Квартал (кварталы)	Выдел (выделы)	Площадь, га
Городское		89	15	11

Лесопатологическое обследование проведено на общей площади \_\_\_\_\_ га

11

га



2. Инструментальное обследование лесного участка кв. 89, выд. 15,

2.1. Фактическая таксационная характеристика лесного насаждения соответствует (не соответствует)

(нужное подчеркнуть) таксационному описанию. Причины несоответствия:

длительный период после лесоустройства - (24 года)

Ведомость лесных участков с выявленными несоответствиями таксационным описаниям приведена в приложении № 1 к Акту.

2.2. Состояние насаждений: с нарушенной устойчивостью   
с утраченной устойчивостью

причины повреждения:

Засуха (830). Данная причина определена по следующим признакам:

Усыхание вершины свежее (121), усыхание вершины прошлых лет <1/3 длины кроны (131), усыхание вершины прошлых лет более 2/3 длины кроны (133).

В том числе:

заселено (отработано) стволовыми вредителями

Вид вредителя	Порода	Встречаемость (% заселённых деревьев)	Степень заселения лесного насаждения (слабая, средняя, сильная)

Повреждено огнём

Вид пожара	Порода	Состояние корневых лап		Состояние корневой шейки		Подсушивание луба	
		процент повреждённых огнём корней	процент деревьев с данным повреждением	ожог корневой шейки по окружности (1/4; 2/4; 3/4; более 3/4)	процент деревьев с данным повреждением	по окружности (1/4; 2/4; 3/4; более 3/4)	процент деревьев с данным повреждением

Поражено болезнями

Вид болезни	Порода	Встречаемость (% повреждённых деревьев)	Степень поражения лесного насаждения (слабая, средняя, сильная)

2.3. Выборке подлежит 12,5 % деревьев,

в том числе:

ослабленных \_\_\_\_\_ % (причины назначения) \_\_\_\_\_  
 сильно ослабленных \_\_\_\_\_ % (причины назначения) \_\_\_\_\_  
 усыхающих \_\_\_\_\_ % (причины назначения) \_\_\_\_\_  
 свежего сухостоя \_\_\_\_\_ %, в том числе: свежего ветровала 4,7 %

свежего бурелома \_\_\_\_\_ %  
старого ветровала \_\_\_\_\_ %  
в том числе: старого бурелома \_\_\_\_\_ %  
старого сухостоя \_\_\_\_\_ 9,8 %  
аварийных \_\_\_\_\_ %

2.4. Полнота лесного насаждения после уборки деревьев, подлежащих рубке, составит \_\_\_\_\_ 0,35 .  
Критическая полнота для данной категории лесных насаждений составляет \_\_\_\_\_ 0,3 .

### ЗАКЛЮЧЕНИЕ

В выделе 15, площадью 11,0 га, полнота 0,4, состав насаждения 5ДннЗЛп1Кл1Ос, СКС насаждения 2,1, полнота после рубки составит 0,35. Насаждение с нарушенной устойчивостью. Назначается ВСР.

С целью предотвращения негативных процессов или снижения ущерба от их воздействия назначено:

Участковое лесничество	Урочище (дача)	Квартал	Выдел	Площадь выдела, га	Вид мероприятия	Площадь мероприятия, га	Порода	Запас на выдел, куб. м	Крайние сроки проведения
Городское		89	15	11	ВСР	11	дуб	98	2019-2020

Ведомость пречета деревьев, назначенных в рубку, и абрис лесного участка прилагаются (приложения 2 и 3 к Акту)

Меры по обеспечению возобновления: \_\_\_\_\_ не требуется

Мероприятия, необходимые для предупреждения повреждения и поражения смежных насаждений:

Своевременное проведение рубки способом, исключая повреждение смежных деревьев. Вывозка неокоренной древесины в соответствии с Постановлением Правительства РФ № 607 от 20.05.2017 года "О правилах санитарной безопасности в лесах". Укладкой и оставлением на перегнивание на месте рубки в соответствии с Постановлением Правительства РФ № 417 от 30.06.2007 года "Об утверждении Правил пожарной безопасности в лесах"

Сведения для расчёта степени повреждения:

Год образования старого сухостоя \_\_\_\_\_ в период с 2010 по 2015 год ;

Основная причина повреждения древесины \_\_\_\_\_

Дата проведения обследования \_\_\_\_\_ 2019 г.

Дата составления акта \_\_\_\_\_ 2019 г.

Должность: Зам. Директора Лозовой В.А. \_\_\_\_\_ Подпись

ГАУ Вольский лесхоз"



Ведомость лесных участков с выявленными несоответствиями таксационным описаниям

1	2	3	4	5	6	7	Таксационная характеристика										Заложено			
							8	9	10	11	12	13	14	15	16	17	18	19	20	21
Источник данных	Год проведения лесосурьезства	Номер квартала	Номер выдела	Площадь выдела, га	Целевое назначение лесов	Категория защитных лесов	Номер лесопатологического участка	Площадь лесопатологического участка	состав	порода	возраст, лет	средняя высота, м	средний диаметр, см	тип леса	тип условий местопрорастания	плотность	бонитет	запас сыровастуший (общий) куб. м/га	количество, шт.	общая площадь, га
ТО	1995	89	15	11,0	Защитные	противорозные	8	9	10	11	12	13	14	15	16	17	18	19	20	21
						противорозные	-	-	Д	70	18	24	ДБМ	С1-2	0,8	3	210	-	-	-
Ф	2019	89	15	11,0	Защитные	противорозные	-	-	Д	94	19	25	ДБМ	С1-2	0,4	4	88,6	1*	1	
						противорозные	-	-	Д	94	19	25	ДБМ	С1-2	0,4	4	88,6	1*	1	

Примечание: Проведен леточный перерасчет на площади 11,0 га.

ТО - таксационные описания

Ф - фактическая характеристика лесного насаждения

Исполнитель работ по проведению лесопатологического обследования:

Дата составления

04.10, 2019 г.

Должность: Зам. Директора Лозовой В.А.

Подпись

ГАУ Вольский лесхоз"





Ведомость перечета деревьев назначенных в рубку  
ВРЕМЕННАЯ ПРОБНАЯ ПЛОЩАДЬ № 1

Субъект Российской Федерации

Саратовская область

Лесничество

Вольское

Участковое лесничество

Городское

Квартал

89

Выдел  
(Лп/в)

15

Площадь, га

11,0

Площадь очага, га

Размер пробной площади, га

1

Номер очага вредных организмов

Таксационная характеристика:

Тип леса

СДТР

Состав

5Днн3Лп1Кл1Ос

Возраст

94

лет

Бонитет

4

Полнота

0,4

Запас сырораствующий (общий) куб.м/га

88,6 (98)

Возобновление

Время и причина ослабления насаждения

Засуха(830)

Тип очага: эпизодический, хронический (подчеркнуть)

Фаза развития очага вредных организмов: начальная, нарастания численности, собственно  
вспышка, кризис (подчеркнуть)

Состояние насаждения, намечаемые мероприятия  
требуется выборочная санитарная рубка (512)

насаждение сильно-ослабленное, СКС 2,1

Примечание: Перечет деревьев на площади 1,0 га был проведен методом ленточного перечета.

Исполнитель работ по проведению лесопатологического обследования:

Дата обследования:

20.08. 2019 г.

Должность: Зам. Директора Лозовой В.А.

Подпись

ГАУ Вольский лесхоз"



СКС 2,6

Лесная порода

Дуб нагорный низкоствольный

Ступени толщины, см	Количество деревьев по категориям состояния								Всего деревьев по ступеням толщины	
	1	2	3	4	5	6	ветровал, бурелом	аварийные деревья	шт.	в т.ч. подлежат рубке, %
8										
12	5	4				10			19	52,6
16	7	3	3			15	7		35	62,9
20	28	17	15			10	5		75	20
24	12	10	10			5	5		42	23,8
28	6	3				3	2		14	35,7
32	3	3	1						7	
36										
Итого, шт.	61	40	29			43	19		192	32,3
Итого, м³	16,1	11,1	7,7			7,7	4,6		47,2	26,0
Итого, %	34,1	23,5	16,4			16,3	9,7		100,0	26,0

СКС 1,7

Лесная порода

липа

Ступени	Количество деревьев по категориям состояния								Всего деревьев по	
	1	2	3	4	5	6	ветровал,	аварийные	шт.	в т.ч.
8										
12	15	9	4						28	
16	25	18	9						52	
20	15	12	5						32	
24	16	8	7						31	
28										
Итого, шт.	71	47	25						143	
Итого, м³	15,1	9,7	5,8						30,6	
Итого, %	49,3	31,7	19,0						100,0	

СКС 1,7

Лесная порода

Клен

Ступени	Количество деревьев по категориям состояния								Всего деревьев по	
	1	2	3	4	5	6	ветровал,	аварийные	шт.	в т.ч.
8									0	
12	4	3							7	
16	5	5							10	
20	11	7	7						25	
24	3	2	1						6	
28										
Итого, шт.	23	17	8						48	
Итого, м³	5	3,5	2						10,5	
Итого, %	47,6	33,3	19,1						100,0	



СКС1,8

Лесная порода

осина

Ступени толщины, см	Количество деревьев по категориям состояния						ветровал, бурелом	аварийные деревья	Всего деревьев по ступеням толщины	
	1	2	3	4	5	6			шт.	в т.ч. подлежат рубке, %
8									0	
12	8	7							15	
16	7	7	6						20	
20	4	4	2						10	
24	4	3	2						9	
28										
Итого, шт.	23	21	10						54	
Итого, м³	4,1	3,7	2,1						9,9	
Итого, %	41,4	37,4	21,2						100,0	

СКС2,4			ИТОГО ПЛ 1							
Ступени	Количество деревьев по категориям состояния						ветровал,	аварийные	Всего деревьев по	
	1	2	3	4	5	6			шт.	в т.ч.
Д	64	40	29			43	19		195	31,8
Лп	71	47	25						143	
Кл	23	17	8						48	
Ос	23	21	10						54	
Итого, шт.	181	125	72			43	19		440	14,1
Итого, м³	40,3	28	17,6			7,7	4,6		98,2	12,5
Итого, %	41	28,5	18			7,8	4,7		100,0	12,5

Исполнитель работ по проведению лесопатологического обследования:

Дата обследования:

20.08. 2019 г.

Должность: Зам. Директора Лозовой В.А.  
ГАУ Вольский лесхоз"

Подпись

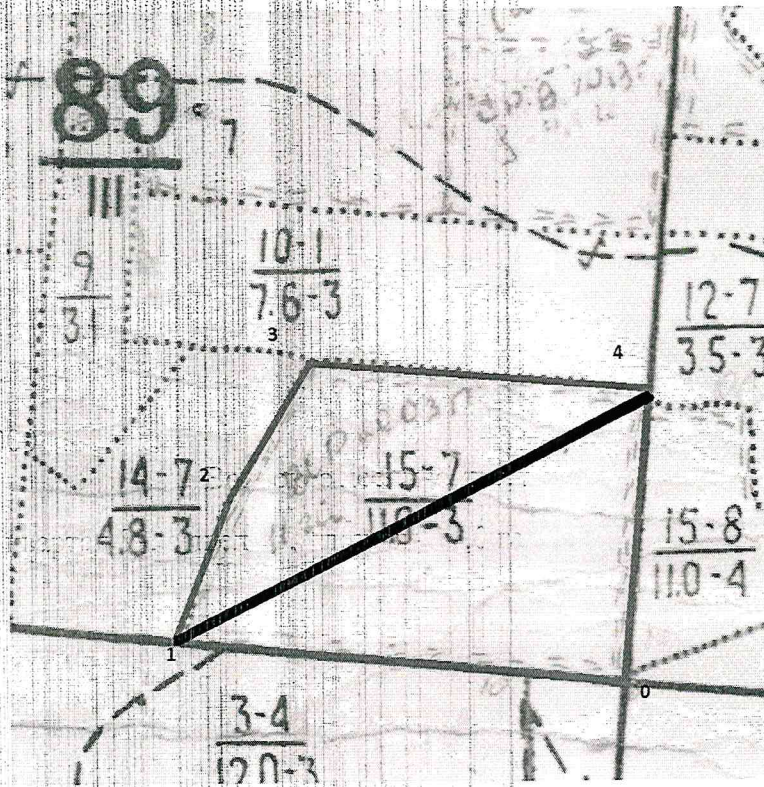


Абрис участка

М 1:10000

Вольское лесничество, Городское участкового лесничества

квартал 89, выдел 15, площадь 11,0 га. Ленточный пересчет



№ выдела	Ленты (круговой площадки) пересчета				
	№ ленты (площадки)	длина, м	ширина, м	радиус, м	площадь, га
15	1	500	20	-	1,0

Номера точек	Координаты	Румбы	Длина, м	Номера точек	Координаты	Румбы	Длина, м
0-1	52.057531 / 47.279899	Сз-86°	430м	3-4	52.062913 / 47.274020	Юв-83°	330м
1-2	52.057927 / 47.272604	Св-17°	150м	4-0	52.061647 / 47.280715	Сз-3°	280м
2-3	52.061067 / 47.272904	Св-32°	150м				

Условные обозначения:

- граница выдела
- граница ленты (площадки)
- обследуемый участок

Исполнитель работ по проведению лесопатологического обследования:

ФИО Лозовой В.А.

Подпись

Дата составления документа 07.10.2019 Телефон 884593-5-29-28



# ВЫПИСКА ИЗ ГОСУДАРСТВЕННОГО ЛЕСНОГО РЕЕСТРА

на «23» сентября 2019г.

Орган государственной власти, осуществляющий ведение государственного лесного реестра на территории Саратовской области: **министерство природных ресурсов и экологии Саратовской области в лице первого заместителя министерства - начальника управления лесного хозяйства Попова В.Г.**

Правообладатель земель лесного фонда на территории Саратовской области: **министерство природных ресурсов и экологии Саратовской области** (согласно п. 11 Положения о министерстве природных ресурсов и экологии Саратовской области, утвержденного постановлением Правительства Саратовской области от 08 октября 2013 г. № 537-П «Вопросы министерства природных ресурсов и экологии Саратовской области» и п.п. 2 п.1 ст. 83 Лесного кодекса РФ)

**Заявитель: Министерство природных ресурсов и экологии Саратовской области** (во исполнении пункта 1.7 протокола совещания Департамента лесного хозяйства по Приволжскому федеральному округу, ФБУ «Рослесозащита» №01-05/3678 от 27.12.2016)

## Информация по запрашиваемому лесному участку:

Собственность: Российской Федерации

Категория земель: земли лесного фонда

### ХАРАКТЕРИСТИКА ЛЕСНОГО УЧАСТКА

Адрес (местоположение) лесного участка: Вольский район

Лесничество	<u>Вольское</u>
Участковое лесничество	<u>Городское</u>
Общая площадь, га	<u>11,0</u>
Категория лесов	<u>Защитные</u>
Категория защитности лесов	<u>Ценные леса: противозерозионные леса</u>
Возможный вид использования	<u>Заготовка древесины</u>

Таксационная характеристика лесного участка:

№ квартала	№ выдела	Площадь, га	Состав	Возраст	Высота	Диаметр	Бонитет	Тип леса	ТУМ	Полнота	Запас, м3/га
по материалам лесоустройства 1995 г.											
89	15	11,0	7Днн2Ос1Кло+Лп+Б	70	18	24	3	дбм	С1_2	0,8	210
по акту натурного обследования 2019 г											
89	15	11,0	5Днн3Лп1Кло1Ос	94	19,2	25	4	дбм	С1_2	0,4	98,0
Итого		11,0									

Наименование, местонахождение юридического лица /ФИО физического лица/ - лесопользователя (арендатора)/ Документы – договор аренды лесного участка **отсутствует**

(договор аренды лесного участка, постоянное (бессрочное) пользование лесным участком, договор безвозмездного срочного пользования лесным участком, реквизиты договора, срок пользования)

Особые отметки: нет.

Приложение к акту лесопатологического обследования № 018/07 (инструментальный способ).

Первый заместитель министра-  
начальник управления лесного  
хозяйства

**Попов В.Г.**

ФИО

23.09.2019

Дата



МП



# Карта-схема расположения и границы лесного участка

## Саратовская область

(субъект Российской Федерации, муниципальное образование)

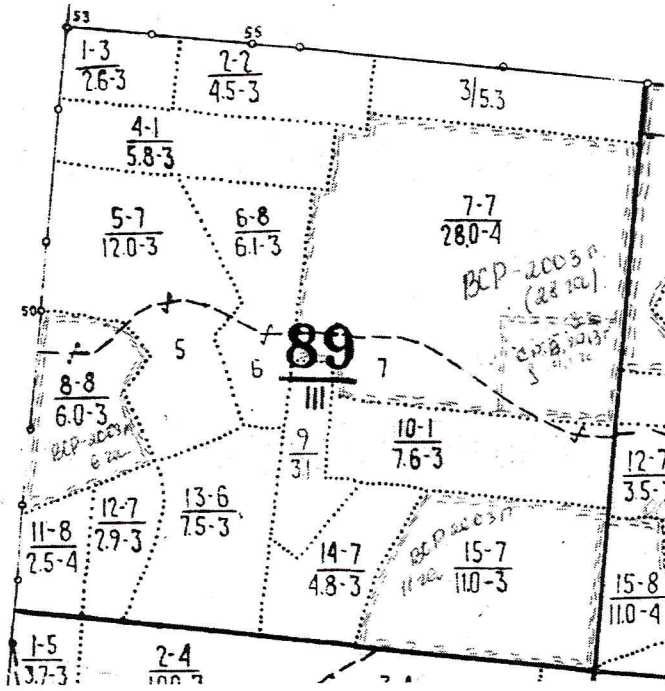
Лесничество (лесопарк) **Вольское**

(название)

Участковое лесничество **Городское, квартал 89**

(название)

Собственность - Российской Федерации;



Первый заместитель министра-  
начальник управления лесного  
хозяйства

**Попов В.Г.**

ФИО

23.09.2019 Подпись

Дата



УТВЕРЖДАЮ

Первый заместитель министра-начальник  
управления лесного хозяйства  
министерства природных ресурсов  
и экологии Саратовской области

Попов В.Г.

« 23 » октября 20 19 г.

Акт

лесопатологического обследования № 019/07

лесных насаждений Вольского лесничества (лесопарка)  
Саратовская область (субъект Российской Федерации)

Способ лесопатологического обследования:

1. Визуальный

2. Инструментальный

Место проведения

Участковое лесничество	Урочище (дача)	Квартал (кварталы)	Выдел (выделы)	Площадь, га
Городское		90	15(2)	11,0 (8,0)

Лесопатологическое обследование проведено на общей площади

8

га

2. Инструментальное обследование лесного участка кв. 90, выд. 15, л/п 2

2.1. Фактическая таксационная характеристика лесного насаждения соответствует (не соответствует)

(нужное подчеркнуть) таксационному описанию. Причины несоответствия:  
длительный период после лесоустройства - (24 года)

Ведомость лесных участков с выявленными несоответствиями таксационным описаниям приведена в приложении № 1 к Акту.

2.2. Состояние насаждений: с нарушенной устойчивостью   
с утраченной устойчивостью

причины повреждения:

Засуха (830). Данная причина определена по следующим признакам:

Усыхание вершины свежее (121), усыхание вершины прошлых лет <1/3 длины кроны (131), усыхание вершины прошлых лет более 2/3 длины кроны (133).

В том числе:

заселено (отработано) стволовыми вредителями

Вид вредителя	Порода	Встречаемость (% заселённых деревьев)	Степень заселения лесного насаждения (слабая, средняя, сильная)

Повреждено огнём

Вид пожара	Порода	Состояние корневых лап		Состояние корневой шейки		Подсушивание луба	
		процент повреждённых огнём корней	процент деревьев с данным повреждением	ожог корневой шейки по окружности (1/4; 2/4; 3/4; более 3/4)	процент деревьев с данным повреждением	по окружности (1/4; 2/4; 3/4; более 3/4)	процент деревьев с данным повреждением

Поражено болезнями

Вид болезни	Порода	Встречаемость (% повреждённых деревьев)	Степень поражения лесного насаждения (слабая, средняя, сильная)

2.3. Выборке подлежит 11,1 % деревьев,

в том числе:

ослабленных                      % (причины назначения)                       
 сильно ослабленных                      % (причины назначения)                       
 усыхающих                      % (причины назначения)                       
 свежего сухостоя                      %,                       
 в том числе: свежего ветровала                      4,6 %



свежего бурелома \_\_\_\_\_ %  
старого ветровала \_\_\_\_\_ %  
в том числе: старого бурелома \_\_\_\_\_ %  
старого сухостоя 6,5 %  
аварийных \_\_\_\_\_ %

2.4. Полнота лесного насаждения после уборки деревьев, подлежащих рубке, составит \_\_\_\_\_ 0,5 .  
Критическая полнота для данной категории лесных насаждений составляет \_\_\_\_\_ 0,3 .

### ЗАКЛЮЧЕНИЕ

В выделе 15, в лесопатологическом выделе №2 площадью 8,0 га, полнота 0,6, состав насаждения 7Днн2Ос1Б, СКС насаждения 2,1 полнота после рубки составит 0,5. Насаждение с нарушенной устойчивостью. Назначается ВСП.

С целью предотвращения негативных процессов или снижения ущерба от их воздействия назначено:

Участковое лесничество	Урочище (дача)	Квартал	Выдел	Площадь выдела, га	Вид мероприятия	Площадь мероприятия, га	Порода	Запас на выдел, куб. м	Крайние сроки проведения
Городское		90	15(2)	11(8)	ВСП	8,0	дуб	197	2019-2020

Ведомость пречета деревьев, назначенных в рубку, и абрис лесного участка прилагаются (приложения 2 и 3 к Акту)

Меры по обеспечению возобновления: \_\_\_\_\_ не требуется

Мероприятия, необходимые для предупреждения повреждения и поражения смежных насаждений:

Своевременное проведение рубки способом, исключающим повреждение смежных деревьев. Вывозка неокоренной древесины в соответствии с Постановлением Правительства РФ № 607 от 20.05.2017 года "О правилах санитарной безопасности в лесах". Укладкой и оставлением на перегнивание на месте рубки в соответствии с Постановлением Правительства РФ № 417 от 30.06.2007 года "Об утверждении Правил пожарной безопасности в лесах"

Сведения для расчёта степени повреждения:

Год образования старого сухостоя \_\_\_\_\_ в период с 2010 по 2015 год ;

Основная причина повреждения древесины \_\_\_\_\_

Дата проведения обследования \_\_\_\_\_ 20.08. 2019 г.

Дата составления акта \_\_\_\_\_ 07.10. 2019 г.

Должность: Зам. Директора Лозовой В.А. \_\_\_\_\_ Подпись

ГАУ Вольский лесхоз" \_\_\_\_\_

Ведомость лесных участков с выявленными несоответствиями таксационным описаниям

1	2	3	4	5	6	7	8	9	Таксационная характеристика								Заложено									
									Источник данных	Год проведения лесостроительства	Номер квартала	Номер выдела	Площадь выдела, га	Целевое назначение лесов	Категория защитных лесов	Номер лесопатологического участка	Площадь лесопатологического участка	состав	порода	возраст, лет	средняя высота, м	средний диаметр, см	тип леса	тип условий местопрорастания	полнота	фонитет
ТО	1995	90	15	11,0	Защитные	противоэрозийные	-	-	7Днн2Ос1Б	Д	75	17	26	ДБМ	С1-2	0,7	4	180	-	-	-	-	-	-	-	-
Ф	2019	89	15	11,0	Защитные	противоэрозийные	2	8,0	7Днн2Ос1Б	Д	99	19	23	ДБМ	С1-2	0,6	4	166 (197)	1*	1	1	1	1	1	1	1

Примечание: Проведен ленточный перерез на площади 8,0 га.

ТО - таксационные описания

Ф - фактическая характеристика лесного насаждения

Исполнитель работ по проведению лесопатологического обследования:

Дата составления

04.10, 2019 г.

Должность: Зам. Директора Лозовой В.А.

ГАУ Вольский лесхоз"

Подпись





Ведомость перечета деревьев назначенных в рубку  
ВРЕМЕННАЯ ПРОБНАЯ ПЛОЩАДЬ № 1

Субъект Российской Федерации Саратовская область

Лесничество Вольское Участковое лесничество Городское

Квартал 90 Выдел (Лп/в) 15 (2) Площадь, га 11 (8)

Площадь очага, га \_\_\_\_\_ Размер пробной площади, га 1

Номер очага вредных организмов \_\_\_\_\_  
Таксационная характеристика: \_\_\_\_\_

Тип леса ДБМ Состав 7Днн2Ос1Б

Возраст 99 лет Бонитет 4 Полнота 0,6

Запас сырораствующих (общий) куб.м/га 166 (197) Возобновление \_\_\_\_\_

Время и причина ослабления насаждения Засуха(830)

Тип очага: эпизодический, хронический (подчеркнуть)

Фаза развития очага вредных организмов: начальная, нарастания численности, собственно вспышка, кризис (подчеркнуть)

Состояние насаждения, намечаемые мероприятия насаждение сильно-ослабленное, СКС 2,1  
требуется выборочная санитарная рубка (512)

Примечание: Перечет деревьев на площади 1,0 га был проведен методом ленточного перечета.

Исполнитель работ по проведению лесопатологического обследования:

Дата обследования: 20.08. 2019 г.

Должность: Зам. Директора Лозовой В.А.

Подпись \_\_\_\_\_

ГАУ Вольский лесхоз'





СКС 2,2

Лесная порода

Дуб нагорный низкоствольный

Ступени толщины, см	Количество деревьев по категориям состояния								Всего деревьев по ступеням толщины	
	1	2	3	4	5	6	ветровал, бурилом	аварийные деревья	шт.	в т.ч. подлежат рубке, %
8	9	3							12	
12	12	5	3			3			23	13
16	13	6	6			5	5		35	28,6
20	40	12	10			10	8		80	22,5
24	78	37	35			10	5		165	9,1
28	25	22	20			6	4		77	13,0
32	11	7	7			3	3		31	19,4
36										
Итого, шт.	188	92	81			37	25		423	14,7
Итого, м³	64,7	36,0	33,3			12,8	9,0		155,8	14,0
Итого, %	41,5	23,1	21,4			8,2	5,8		100,0	14,0

СКС 1,7

Лесная порода

Осина

Ступени	Количество деревьев по категориям состояния								Всего деревьев по ступеням толщины	
	1	2	3	4	5	6	ветровал,	аварийные	шт.	в т.ч.
8										
12	1								1	
16		1							1	
20	6	4							10	
24	8	5	4						17	
28	15	8	6						29	
Итого, шт.	30	18	10						58	
Итого, м³	13,6	7,8	5,1						26,5	
Итого, %	51,3	29,4	19,3						100,0	

СКС1,6

Лесная порода

Береза

Ступени	Количество деревьев по категориям состояния								Всего деревьев по ступеням толщины	
	1	2	3	4	5	6	ветровал,	аварийные	шт.	в т.ч.
8										
12										
16	2	1							3	
20	3	2	2						7	
24	4	3	2						9	
28	3	3							6	
32	2		1						3	
Итого, шт.	14	9	5						28	
Итого, м³	7,7	4,5	2,6						14,8	
Итого, %	52,0	30,4	17,6						100,0	

СКС2,1

ИТОГО П/П 1

Ступени	Количество деревьев по категориям состояния								Всего деревьев по	
	1	2	3	4	5	6	ветровал,	аварийные	шт.	в т.ч.
Д	188	92	81			37	25		423	14,7
Ос	30	18	10						58	
Б	14	9	5						28	
Итого, шт.	232	119	96			37	25		509	12,2
Итого, м³	86,0	48,3	41,0			12,8	9,0		197,1	11,1
Итого, %	43,6	24,5	20,8			6,5	4,6		100,0	11,1

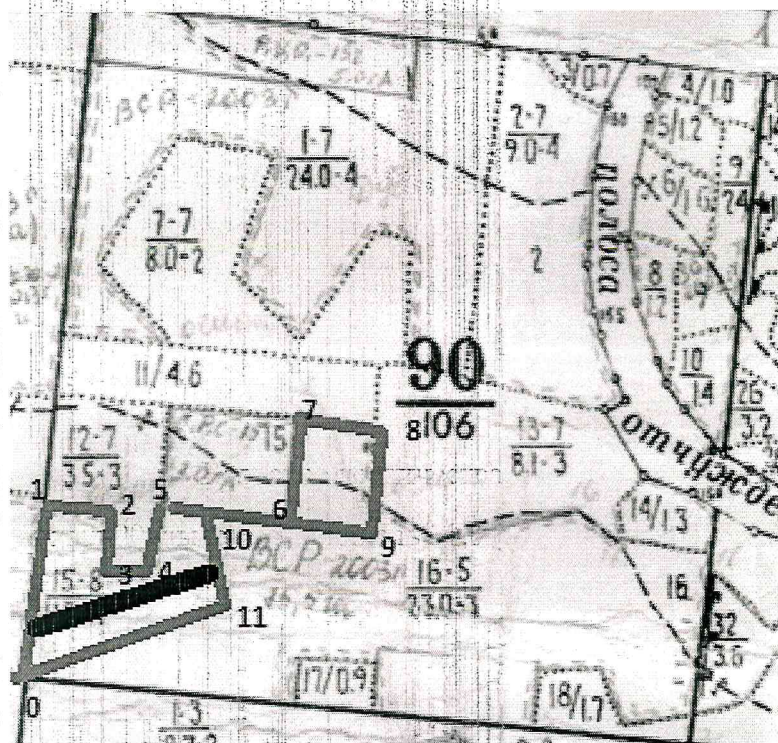


Абрис участка

М 1:10000

Вольское лесничество, Городское участкового лесничества

квартал 90, выдел 15, площадь 11,0 (8,0) га. Ленточный перечет



№ выдела	Ленты (круговой площадки) перечета				
	№ ленты (площадки)	длина, м	ширина, м	радиус, м	площадь, га
15	1	303	33	-	1,0

Номера точек	Координаты	Румбы	Длина, м	Номер точек	Координаты	Румбы	Длина, м
0-1	52.057544 / 47.279781	СВ-7	270	7-8	52.061937 / 47.288300	СВ-90	130
1-2	52.060209 / 47.280425	ЮВ-83	90	8-9	52.061766 / 47.290574	ЮЗ-6	160
2-3	52.060367 / 47.282528	ЮВ-6	100	9-10	52.059628 / 47.289759	СВ-90	250
3-4	52.059444 / 47.282850	СВ-90	50	10-11	52.059708 / 47.286347	ЮВ-10	160
4-5	52.059747 / 47.285124	СВ-10	100	11-0	52.058692 / 47.286884	ЮЗ-70	320
5-6	52.061238 / 47.284030	СВ-90	200				
6-7	52.061080 / 47.287785	СВ-10	160				

Условные обозначения: \_\_\_\_\_ Исполнитель работ по проведению лесопатологического обследования:

— граница выдела

— граница ленты (площадки)

■ обследуемый участок

ФИО Лозовой В.А.

Дата составления документа

Подпись

04.10.2019 Телефон\_884593-5-29-28



# ВЫПИСКА ИЗ ГОСУДАРСТВЕННОГО ЛЕСНОГО РЕЕСТРА

на «23» сентября 2019г.

Орган государственной власти, осуществляющий ведение государственного лесного реестра на территории Саратовской области: **министерство природных ресурсов и экологии Саратовской области в лице первого заместителя министра - начальника управления лесного хозяйства Попова В.Г.**

Правообладатель земель лесного фонда на территории Саратовской области: **министерство природных ресурсов и экологии Саратовской области** (согласно п. 11 Положения о министерстве природных ресурсов и экологии Саратовской области, утвержденного постановлением Правительства Саратовской области от 08 октября 2013 г. № 537-П «Вопросы министерства природных ресурсов и экологии Саратовской области» и п.п. 2 п.1 ст. 83 Лесного кодекса РФ)

**Заявитель: Министерство природных ресурсов и экологии Саратовской области** (во исполнении пункта 1.7 протокола совещания Департамента лесного хозяйства по Приволжскому федеральному округу, ФБУ «Рослесозащита» №01-05/3678 от 27.12.2016)

## Информация по запрашиваемому лесному участку:

Собственность: Российской Федерации

Категория земель: земли лесного фонда

### ХАРАКТЕРИСТИКА ЛЕСНОГО УЧАСТКА

Адрес (местоположение) лесного участка: Вольский район

Лесничество	Вольское
Участковое лесничество	Городское
Общая площадь, га	8,0
Категория лесов	Защитные
Категория защитности лесов	Ценные леса: Противозерозионные леса
Возможные виды использования	Заготовка древесины

Таксационная характеристика лесного участка:

№ квартала	№ выдела	Площадь, га	Состав	Возраст	Высота	Диаметр	Бонитет	Тип леса	ТУМ	Полнота	Запас, м3/га
по материалам лесоустройства 1995 г.											
90	ч15	8,0	7Днн2Ос1Б+Лп	75	17	26	4	ДБМ	с1_2	0,7	180
По акту натурного обследования 2018 г											
90	ч15	8,0	7Днн2Ос1Б	99	16,9	23	4	ДБМ	с1_2	0,6	166
<b>Итого</b>		<b>8,0</b>									

Наименование, местонахождение юридического лица /ФИО физического лица/ - **лесопользователя (арендатора)/ Документы – договор аренды лесного участка отсутствует**

(договор аренды лесного участка, постоянное (бессрочное) пользование лесным участком, договор безвозмездного срочного пользования лесным участком, реквизиты договора, срок пользования)

Особые отметки: сухостой 31 м3/га.

Приложение к акту лесопатологического обследования № 019/07 (инструментальный способ).

Первый заместитель министра- начальник  
управления лесного хозяйства  
**Попов В.Г.**

ФИО

Дата

23.09.2019

Подпись



# Карта-схема расположения и границы лесного участка

## Саратовская область

(субъект Российской Федерации, муниципальное образование)

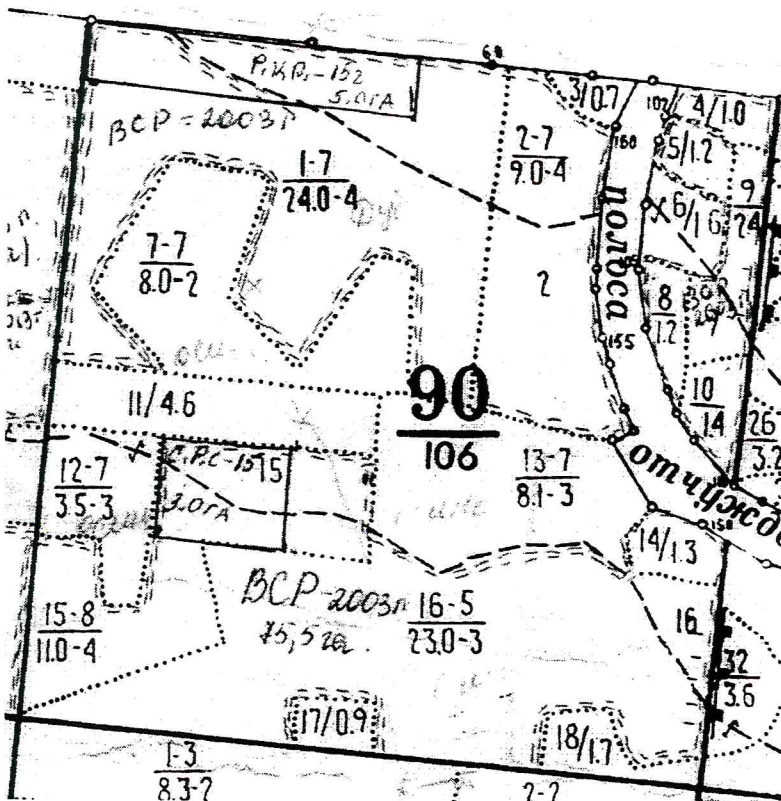
Лесничество (лесопарк) **Вольское**

(название)

Участковое лесничество **Городское**, квартал 90

(название)

Собственность - Российской Федерации;



Первый заместитель министра-  
начальник управления лесного  
хозяйства

**Попов В.Г.**

ФИО

23.09.2019

Дата

Подпись

