

УТВЕРЖДАЮ
Первый заместитель министра-начальник
управления лесного хозяйства
министерства природных ресурсов
и экологии Саратовской области
Попов В.Г.
« 23 » октября 20 19 г.

Акт
лесопатологического обследования № 020/07
лесных насаждений Вольского лесничества (лесопарка)
Саратовская область (субъект Российской Федерации)

Способ лесопатологического обследования:

1. Визуальный

2. Инструментальный

Место проведения

Участковое лесничество	Урочище (дача)	Квартал (кварталы)	Выдел (выделы)	Площадь, га
Куликовское		46	11	12

Лесопатологическое обследование проведено на общей площади 12 га

2. Инструментальное обследование лесного участка кв. 46, выд. 11,

2.1. Фактическая таксационная характеристика лесного насаждения соответствует (не соответствует)

(нужное подчеркнуть) таксационному описанию. Причины несоответствия:

длительный период после лесоустройства - (24 года)

Ведомость лесных участков с выявленными несоответствиями таксационным описаниям приведена в приложении № 1 к Акту.

2.2. Состояние насаждений: с нарушенной устойчивостью

с утраченной устойчивостью

причины повреждения:

Засуха (830). Данная причина определена по следующим признакам:

Усыхание вершины свежее (121), усыхание вершины прошлых лет <1/3 длины кроны (131), усыхание вершины прошлых лет более 2/3 длины кроны (133).

В том числе:

заселено (отработано) стволовыми вредителями

Вид вредителя	Порода	Встречаемость (% заселённых деревьев)	Степень заселения лесного насаждения (слабая, средняя, сильная)

Повреждено огнём

Вид пожара	Порода	Состояние корневых лап		Состояние корневой шейки		Подсушивание луба	
		процент повреждённых огнём корней	процент деревьев с данным повреждением	ожог корневой шейки по окружности (1/4; 2/4; 3/4; более 3/4)	процент деревьев с данным повреждением	по окружности (1/4; 2/4; 3/4; более 3/4)	процент деревьев с данным повреждением

Поражено болезнями

Вид болезни	Порода	Встречаемость (% повреждённых деревьев)	Степень поражения лесного насаждения (слабая, средняя, сильная)

2.3. Выборке подлежит 8,1 % деревьев,

в том числе:

ослабленных _____ % (причины назначения) _____

сильно ослабленных _____ % (причины назначения) _____

усыхающих _____ % (причины назначения) _____

свежего сухостоя 1,5 %,

в том числе: свежего ветровала 3,4 %

свежего бурелома _____ %
старого ветровала _____ %
в том числе: старого бурелома _____ %
старого сухостоя 3,2 %
аварийных _____ %

2.4. Полнота лесного насаждения после уборки деревьев, подлежащих рубке, составит 0,33.
Критическая полнота для данной категории лесных насаждений составляет 0,3.

ЗАКЛЮЧЕНИЕ

В выделе 11, площадью 12,0 га, полнота 0,4, состав насаждения 7Днн2Ос1Б, СКС насаждения 2,0, полнота после рубки составит 0,33. Насаждение с нарушенной устойчивостью. Назначается ВСП.

С целью предотвращения негативных процессов или снижения ущерба от их воздействия назначено:

Участковое лесничество	Урочище (дача)	Квартал	Выдел	Площадь выдела, га	Вид мероприятия	Площадь мероприятия, га	Порода	Запас на выдел, куб. м	Крайние сроки проведения
Куликовское		46	11	12	ВСП	12	дуб	60	2019-2020

Ведомость пречета деревьев, назначенных в рубку, и абрис лесного участка прилагаются (приложения 2 и 3 к Акту)

Меры по обеспечению возобновления: не требуется

Мероприятия, необходимые для предупреждения повреждения и поражения смежных насаждений:

Своевременное проведение рубки способом, исключающим повреждение смежных деревьев. Вывозка неокоренной древесины в соответствии с Постановлением Правительства РФ № 607 от 20.05.2017 года "О правилах санитарной безопасности в лесах". Укладкой и оставлением на перегнивание на месте рубки в соответствии с Постановлением Правительства РФ № 417 от 30.06.2007 года "Об утверждении Правил пожарной безопасности в лесах"

Сведения для расчёта степени повреждения:


Год образования старого сухостоя в период с 2010 по 2015 год ;

Основная причина повреждения древесины _____

Дата проведения обследования _____

Дата составления акта _____

Должность: Зам. Директора Лозовой В.А.

20.08, 2019 г.
07.10, 2019 г.
 Подпись

ГАУ Вольский лесхоз"

Ведомость лесных участков с выявленными несоответствиями таксационным описаниям

1	2	3	4	5	6	7	8	9	10	Таксационная характеристика										Заложено	
										11	12	13	14	15	16	17	18	19	20	21	
Источник данных	Год проведения лесосурьейства	Номер квартала	Номер выдела	Площадь выдела, га	Целевое назначение лесов	Категория защитных лесов	Номер лесопатологического	Площадь лесопатологического	лесопатологического	состав	порода	возраст, лет	средняя высота, м	средний диаметр, см	тип леса	тип условий местопрорастания	плотня	фонитет	запас сыropacтyший (общий) куб. м/га	количество, шт.	общая площадь, га
ТО	1995	46	11	12,0	Защитные	противопожарные	-	-	7Днн2Ос1Б	Д	30	7	10	ДУЗМ	С1	0,5	5	50	-	-	-
Ф	2019	46	11	12,0	Защитные	противопожарные	-	-	7Днн2Ос1Б	Д	54	10	16	ДУЗМ	С1	0,4	5	55 (60)	2*	2	2

Примечание: Проведен ленточный пересчет на площади 12,0 га.

ТО - таксационные описания

Ф - фактическая характеристика лесного насаждения

Исполнитель работ по проведению лесопатологического обследования:

Дата составления 08.10.2019 г.

Должность: Зам. Директора Лозовой В.А.

ГАУ Вольский лесхоз"

Подпись

Результаты проведения лесопатологического обследования лесных насаждений за август 2019 г.

Субъект Российской Федерации Саратовская область Лесничество (лесопарк) Вольское
Участковое лесничество К Куликовское

Номер квартала	Номер выдела	Площадь выдела, га	Целевое назначение лесов	Категория защитных лесов	Таксационная характеристика лесного насаждения								Число деревьев на пробе, шт	Распределение деревьев по категориям состояния, % от запаса										Признаки повреждения деревьев	Доля поврежденных деревьев, %	Причина ослабления, повреждения	Полнота рубки, %	Назначенные мероприятия		Итого					
					состав	возраст	средняя высота, м	средний диаметр, см	тип леса	полнота	фонитет	запас, куб. м/га		без признаков ослабления	ослабленные	сильно ослабленные	усыхающие	свежий сухостой	старый сухостой	свежий ветровал	старый ветровал	свежий бурелом	старый бурелом					аварийные деревья	29		30	31	32	33	34
1	2	3	4	5	8	9	10	11	12	13	14	15	16	17	18	19	20	21	22	23	24	25	26	27	28	29	30	31	32	33	34	вид	площадь, га		
46	11	12,0	Защитные	142			7Днп2Ос1Б	Д	54*	10*	16*	ДУЗМ	0,4*	5	60	648	41,5	25,8	21,2	0,0	2,0	4,6	4,9	0,0	0,0	0	0	121	131	133	11,5	32,7	830	512	12,0
															89	42,1	36,4	21,5	0,0	0,0	0,0	0,0	0,0	0,0	0	0	121	131	133	0	27,4	830	0		
Итого															848	42,4	27,1	22,4	1,5	3,2	3,4						30,5		8,1					12,0	

Причины ослабления, повреждения:

830 - Засуха

Признаки повреждения деревьев:

121- Усыхание верхины свежее;

131 - Усыхание верхины прошлых лет <1/3 длины кроны;

133 - Усыхание верхины прошлых лет более 2/3 длины кроны;

Категория защитных лесов:

142 - противозрнционные леса

Назначенные мероприятия (вид):

512 - Выборочная санитарная рубка

Исполнитель работ по проведению лесопатологического обследования:

Должность: Зам. Директора Лозовой В.А.

Г А У Вольский лесхоз"

Подпись

Ведомость перечета деревьев назначенных в рубку
ВРЕМЕННАЯ ПРОБНАЯ ПЛОЩАДЬ № 1

Субъект Российской Федерации

Саратовская область

Лесничество

Вольское

Участковое лесничество

Куликовское

Квартал

46

Выдел
(Лп/в)

11

Площадь, га

12,0

Площадь очага, га

Размер пробной площади, га

1

Номер очага вредных организмов

Таксационная характеристика:

Тип леса

ДУЗМ

Состав

7Днн2Ос1Б

Возраст

54

лет

Бонитет

5

Полнота

0,4

Запас сырорастущий (общий) куб.м/га

55 (60)

Возобновление

Время и причина ослабления насаждения

Засуха(830)

Тип очага: эпизодический, хронический (подчеркнуть)

Фаза развития очага вредных организмов: начальная, нарастания численности, собственно
вспышка, кризис (подчеркнуть)

Состояние насаждения, намечаемые мероприятия
требуется выборочная санитарная рубка (512)

насаждение сильно-ослабленное, СКС 2,0

Примечание: Перечет деревьев на площади 1,0 га был проведен методом ленточного перечета.

Исполнитель работ по проведению лесопатологического обследования:

Дата обследования:

20.08. 2019 г.

Должность: Зам. Директора Лозовой В.А.

Подпись

ГАУ Вольский лесхоз"

СКС2,0

Лесная порода

Дуб нагорный низкоствольный

Ступени толщины, см	Количество деревьев по категориям состояния								Всего деревьев по ступеням толщины	
	1	2	3	4	5	6	ветровал, бурелом	аварийные деревья	шт.	в т.ч. подлежат рубке, %
8	21	13	11			6			51	11,8
12	36	25	12			3	4		80	8,9
16	56	21	9		1	5	6		98	12,2
20	34	17	10		2	2	3		68	10,3
24	10	9	7		1	2	1		30	13,3
28										
32										
36										
Итого, шт.	157	85	49		4	18	14		327	11
Итого, м³	19,8	10,9	6,6		0,8	2,0	2,0		42,1	11,4
Итого, %	47,0	25,9	15,7		1,8	4,8	4,8		100,0	11,4

СКС1,8

Лесная порода

Осина

Ступени	Количество деревьев по категориям состояния								Всего деревьев по	
	1	2	3	4	5	6	ветровал,	аварийные	шт.	в т.ч.
8										
12	6	4							10	
16	8	3	4						15	
20	8	4	4						16	
24	5	4	4						13	
28										
Итого, шт.	27	15	12						54	
Итого, м³	5,5	3,3	3,2						12,0	
Итого, %	45,8	27,5	26,7						100,0	

СКС1,4

Лесная порода

Береза

Ступени	Количество деревьев по категориям состояния								Всего деревьев по	
	1	2	3	4	5	6	ветровал,	аварийные	шт.	в т.ч.
8										
12	7	5							12	
16	10	6	4						20	
20	4	5	3						12	
24									0	
28										
Итого, шт.	21	16	7						44	
Итого, м³	2,6	2,3	1,2						6,1	
Итого, %	42,6	37,7	19,7						100,0	

СКС2,0

ИТОГО ПЛ I

Ступени	Количество деревьев по категориям состояния								Всего деревьев по	
	1	2	3	4	5	6	ветровал,	аварийные	шт.	в т.ч.
Д	157	85	49		4	18	14		327	11
Ос	27	15	12						54	
Лп	21	16	7						44	
Итого, шт.	205	116	68		4	18	14		425	8,5
Итого, м³	27,9	16,5	11		0,8	2	2		60,2	8,0
Итого, %	46,3	27,4	18,3		1,4	3,3	3,3		100,0	8,0

Исполнитель работ по проведению лесопатологического обследования:

Дата обследования:

20.08. 2019 г.

Должность: Зам. Директора Лозовой В.А.

Подпись

ГАУ Вольский лесхоз"

Ведомость перечета деревьев назначенных в рубку
ВРЕМЕННАЯ ПРОБНАЯ ПЛОЩАДЬ № 2

Субъект Российской Федерации

Саратовская область

Лесничество

Вольское

Участковое лесничество

Куликовское

Квартал

46

Выдел
(Лп/в)

11

Площадь, га

12,0

Площадь очага, га

Размер пробной площади, га

1

Номер очага вредных организмов

Таксационная характеристика:

Тип леса

ДУЗМ

Состав

7Днн2Ос1Б

Возраст

54

лет

Бонитет

5

Полнота

0,4

Запас сырораствующий (общий) куб.м/га

55 (60)

Возобновление

Время и причина ослабления насаждения

Засуха(830)

Тип очага: эпизодический, хронический (подчеркнуть)

Фаза развития очага вредных организмов: начальная, нарастания численности, собственно
вспышка, кризис (подчеркнуть)

Состояние насаждения, намечаемые мероприятия

насаждение сильно-ослабленное, СКС 2,0

требуется выборочная санитарная рубка (512)

Примечание: Перечет деревьев на площади 1,0 га был проведен методом ленточного перечета.

Исполнитель работ по проведению лесопатологического обследования:

Дата обследования:

20.08. 2019 г.

Должность: Зам. Директора Лозовой В.А.

Подпись

ГАУ Вольский лесхоз"

СКС2,1

Лесная порода

Дуб нагорный низкоствольный

Ступени толщины, см	Количество деревьев по категориям состояния								Всего деревьев по	
	1	2	3	4	5	6	ветровал, бурелом	аварийные деревья	шт.	в т.ч. подлежат рубке, %
8	15	15	9			6			45	13,3
12	30	22	22			5	3		82	9,8
16	33	20	25		3	5	5		91	14,3
20	27	21	19		2	3	3		75	10,7
24	10	7	8			1	2		28	10,7
28										
32										
36										
Итого, шт.	115	85	83		5	20	13		321	11,8
Итого, м³	15,1	10,8	11,2		0,9	1,9	2,1		42,0	11,7
Итого, %	35,9	25,7	26,7		2,2	4,5	5,0		100,0	11,7

СКС1,8

Лесная порода

Осина

Ступени толщины, см	Количество деревьев по категориям состояния								Всего деревьев по	
	1	2	3	4	5	6	ветровал, бурелом	аварийные деревья	шт.	в т.ч. подлежат рубке, %
8										
12	9	6							15	
16	8	4	2						14	
20	6	4	4						14	
24	6	3	5						14	
28										
Итого, шт.	29	17	11						57	
Итого, м³	5,5	3,2	3,4						12,1	
Итого, %	45,5	26,4	28,1						100,0	

СКС1,8

Лесная порода

Береза

Ступени толщины, см	Количество деревьев по категориям состояния								Всего деревьев по	
	1	2	3	4	5	6	ветровал, бурелом	аварийные деревья	шт.	в т.ч. подлежат рубке, %
8										
12	7	8							15	
16	7	5	6						18	
20	5	4	3						12	
24									0	
28										
Итого, шт.	19	17	9						45	
Итого, м³	2,5	2,1	1,4						6,0	
Итого, %	41,7	35,0	23,3						100,0	

СКС2,1

ИТОГО ПЛ12

Ступени толщины, см	Количество деревьев по категориям состояния								Всего деревьев по	
	1	2	3	4	5	6	ветровал, бурелом	аварийные деревья	шт.	в т.ч. подлежат рубке, %
Д	115	85	83		5	20	13		321	11,8
Ос	29	17	11						57	
Лп	19	17	9						45	
Итого, шт.	163	119	103		5	20	13		423	9,0
Итого, м³	23,1	16,1	16		0,9	1,9	2,1		60,1	8,2
Итого, %	38,4	26,8	26,6		1,5	3,2	3,5		100,0	8,2

СКС2,0

ИТОГО ПЛ12

Ступени толщины, см	Количество деревьев по категориям состояния								Всего деревьев по	
	1	2	3	4	5	6	ветровал, бурелом	аварийные деревья	шт.	в т.ч. подлежат рубке, %
Д	272	170	132		9	38	27		648	11,4
Ос	56	32	23						111	
Лп	40	33	16						89	
Итого, шт.	368	235	171		9	38	27		848	8,7
Итого, м³	51,0	32,6	27,0		1,7	3,9	4,1		120,3	8,1
Итого, %	42,4	27,1	22,4		1,5	3,2	3,4		100,0	8,1

Исполнитель работ по проведению лесопатологического обследования:

Дата обследования:

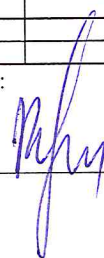
20.08.

2019 г.

Должность: Зам. Директора Лозовой В.А.

Подпись

ГАУ Вольский лесхоз"

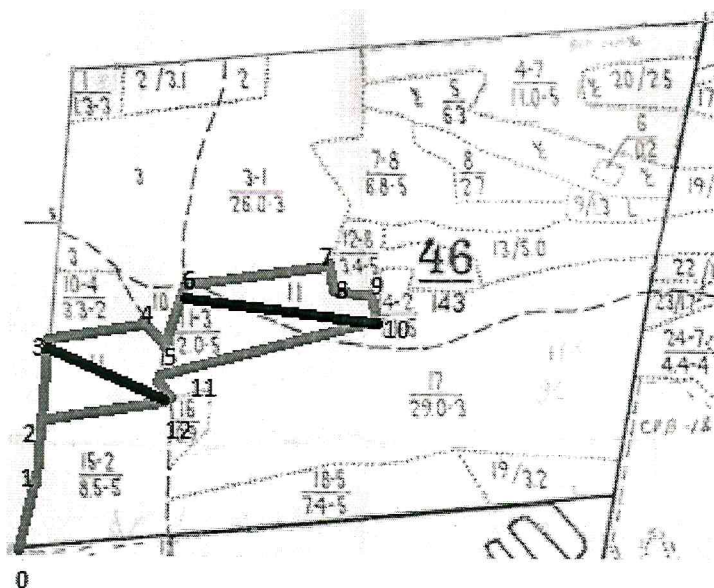


М 1:10000

Абрис участка

Вольское лесничество, Куликовское участкового лесничества

квартал 46, выдел 11, площадь 12,0 га. Ленточный пересчет



№ выдела	Ленты (круговой площадки) пересчета				
	№ ленты (площадки)	длина, м	ширина, м	радиус, м	площадь, га
11	1	300	33,5	-	1,0
11	2	400	25	-	1,0

Номера точек	Координаты	Румбы	Длина, м	Номера точек	Координаты	Румбы	Длина, м
0-1	52.326776 / 47.616752	Св-17°	150м	8-9	52.331996 / 47.630121	Юв-83°	70м
1-2	52.328534 / 47.618319	Св-4°	130м	9-10	52.331419 / 47.631558	Юв-9°	60м
2-3	52.330370 / 47.619156	Св-4°	180м	10-11	52.329425 / 47.622267	Юз-72°	490м
3-4	52.331169 / 47.621580	Св-85°	220м	11-12	52.329045 / 47.623125	Юв-43°	70м
4-5	52.330776 / 47.621924	Юв-45°	160м	12-2	52.326829 / 47.616774	Юз-85°	280м
5-6	52.331445 / 47.623125	Св-20°	150м				
6-7	52.332677 / 47.628726	Св-85°	330м				
7-8	52.331694 / 47.628876	Юв-7°	70м				

Условные обозначения:

- граница выдела
- граница ленты (площадки)
- обследуемый участок

Исполнитель работ по проведению лесопатологического обследования:

ФИО Лозовой В.А.

Подпись

Дата составления документа 07.10.2019 Телефон 884593-5-29-28

ВЫПИСКА ИЗ ГОСУДАРСТВЕННОГО ЛЕСНОГО РЕЕСТРА

на «23» сентября 2019 г.

Орган государственной власти, осуществляющий ведение государственного лесного реестра на территории Саратовской области: **министерство природных ресурсов и экологии Саратовской области в лице первого заместителя министерства - начальника управления лесного хозяйства Попова В.Г.**

Правообладатель земель лесного фонда на территории Саратовской области: **министерство природных ресурсов и экологии Саратовской области** (согласно п. 11 Положения о министерстве природных ресурсов и экологии Саратовской области, утвержденного постановлением Правительства Саратовской области от 08 октября 2013 г. № 537-П «Вопросы министерства природных ресурсов и экологии Саратовской области» и п.п. 2 п.1 ст. 83 Лесного кодекса РФ)

Заявитель: Министерство природных ресурсов и экологии Саратовской области (во исполнении пункта 1.7 протокола совещания Департамента лесного хозяйства по Приволжскому федеральному округу, ФБУ «Рослесозащита» №01-05/3678 от 27.12.2016)

Информация по запрашиваемому лесному участку:

Собственность: Российской Федерации

Категория земель: земли лесного фонда

ХАРАКТЕРИСТИКА ЛЕСНОГО УЧАСТКА

Адрес (местоположение) лесного участка: Вольский район

Лесничество	Вольское
Участковое лесничество	Куликовское
Общая площадь, га	12,0
Категория лесов	Защитные
Категория защитности лесов	Ценные леса: противоэрозионные леса
Возможный вид использования	Заготовка древесины

Таксационная характеристика лесного участка:

№ квартала	№ выдела	Площадь, га	Состав	Возраст	Высота	Диаметр	Бонитет	Тип леса	ТУМ	Полнота	Запас, м3/га
по материалам лесоустройства 1995 г.											
46	11	12,0	7Днн2Ос1Б	30	7	10	5	дузм	С1	0,5	50
по акту натурного обследования 2019 г											
46	11	12,0	7Днн2Ос1Б	54	10	16	5	дузм	С1	0,4	55
Итого											

Наименование, местонахождение юридического лица /ФИО физического лица/ - лесопользователя (арендатора)/ Документы – договор аренды лесного участка **отсутствует**

(договор аренды лесного участка, постоянное (бессрочное) пользование лесным участком, договор безвозмездного срочного пользования лесным участком, реквизиты договора, срок пользования)

Особые отметки: нет.

Приложение к акту лесопатологического обследования № 020/07 (инструментальный способ).

Первый заместитель министра-начальник управления лесного хозяйства

Попов В.Г.

ФИО

Дата

23.09.2019

Подпись

МП



Карта-схема расположения и границы лесного участка

Саратовская область

(субъект Российской Федерации, муниципальное образование)

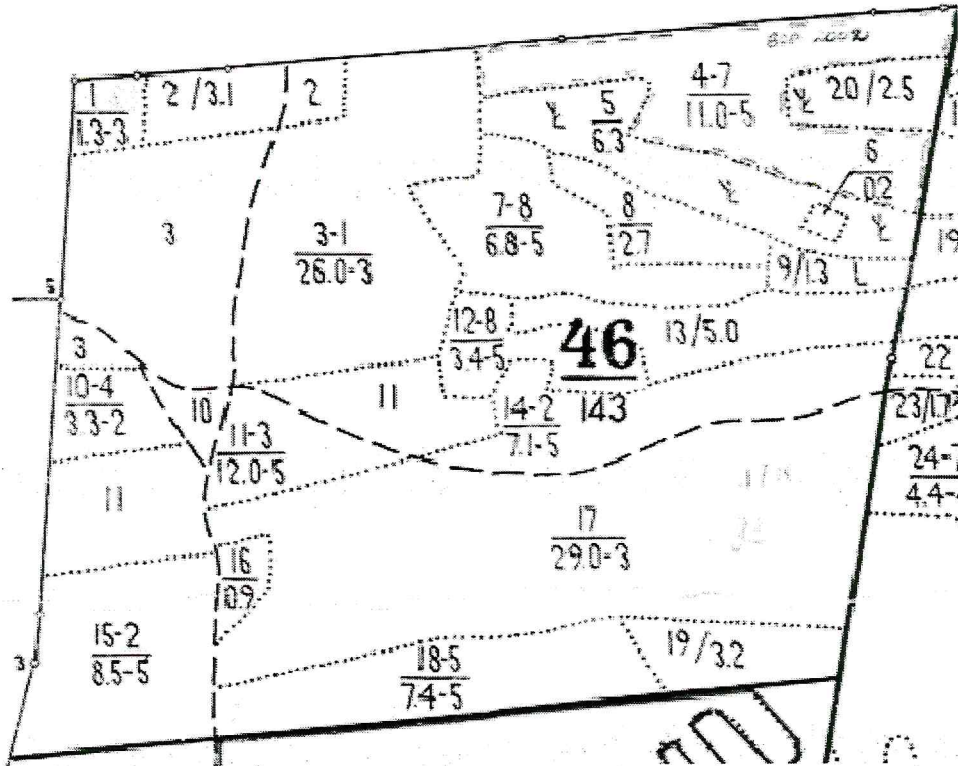
Лесничество (лесопарк) **Вольское**

(название)

Участковое лесничество **Куликовское**, квартал 46

(название)

Собственность - Российской Федерации;



Первый заместитель министра-
начальник управления лесного
хозяйства

Попов В.Г.

ФИО

23.09.2019 Подпись

Дата



УТВЕРЖДАЮ
Первый заместитель министра-начальник
управления лесного хозяйства
министерства природных ресурсов
и экологии Саратовской области
Попов В.Г.
« 23 » октября 20 19 г.

Акт
лесопатологического обследования № 021/07
лесных насаждений Вольского лесничества (лесопарка)
Саратовская область (субъект Российской Федерации)

Способ лесопатологического обследования: 1. Визуальный
2. Инструментальный

Место проведения

Участковое лесничество	Урочище (дача)	Квартал (кварталы)	Выдел (выделы)	Площадь, га
Куликовское		61	7	6,2

Лесопатологическое обследование проведено на общей площади 6,2 га

2. Инструментальное обследование лесного участка кв. 61, выд. 7,

2.1. Фактическая таксационная характеристика лесного насаждения соответствует (не соответствует)

(нужное подчеркнуть) таксационному описанию. Причины несоответствия:

длительный период после лесоустройства - (24 года)

Ведомость лесных участков с выявленными несоответствиями таксационным описаниям приведена в приложении № 1 к Акту.

2.2. Состояние насаждений: с нарушенной устойчивостью

с утраченной устойчивостью

причины повреждения:

Засуха (830). Данная причина определена по следующим признакам:

Усыхание вершины свежее (121), усыхание вершины прошлых лет <1/3 длины кроны (131), усыхание вершины прошлых лет более 2/3 длины кроны (133).

В том числе:

заселено (отработано) стволовыми вредителями

Вид вредителя	Порода	Встречаемость (% заселённых деревьев)	Степень заселения лесного насаждения (слабая, средняя, сильная)

Повреждено огнём

Вид пожара	Порода	Состояние корневых лап		Состояние корневой шейки		Подсушивание луба	
		процент повреждённых огнём корней	процент деревьев с данным повреждением	ожог корневой шейки по окружности (1/4; 2/4; 3/4; более 3/4)	процент деревьев с данным повреждением	по окружности (1/4; 2/4; 3/4; более 3/4)	процент деревьев с данным повреждением

Поражено болезнями

Вид болезни	Порода	Встречаемость (% повреждённых деревьев)	Степень поражения лесного насаждения (слабая, средняя, сильная)

2.3. Выборке подлежит 24,9 % деревьев,

в том числе:

ослабленных _____ % (причины назначения) _____

сильно ослабленных _____ % (причины назначения) _____

усыхающих _____ % (причины назначения) _____

свежего сухостоя _____ %,

в том числе: свежего ветровала _____ 6 %

свежего бурелома _____ %
старого ветровала _____ %
в том числе: старого бурелома _____ %
старого сухостоя 18,9 %
аварийных _____ %

2.4. Полнота лесного насаждения после уборки деревьев, подлежащих рубке, составит 0,35.
Критическая полнота для данной категории лесных насаждений составляет 0,3.

ЗАКЛЮЧЕНИЕ

В выделе 7, площадью 6,2га, полнота 0,4, состав насаждения 10Днн, СКС насаждения 2,6, полнота после рубки составит 0,35.
Насаждение с нарушенной устойчивостью. Назначается ВСР.

С целью предотвращения негативных процессов или снижения ущерба от их воздействия назначено:

Участковое лесничество	Урочище (дача)	Квартал	Выдел	Площадь выдела, га	Вид мероприятия	Площадь мероприятия, га	Порода	Запас на выдел, куб. м	Крайние сроки проведения
Куликовское		61	7	6,2	ВСР	6,2	дуб	81	2019-2020

Ведомость пречета деревьев, назначенных в рубку, и абрис лесного участка прилагаются (приложения 2 и 3 к Акту)

Меры по обеспечению возобновления: не требуется

Мероприятия, необходимые для предупреждения повреждения и поражения смежных насаждений:

Своевременное проведение рубки способом, исключающим повреждение смежных деревьев. Вывозка неокоренной древесины в соответствии с Постановлением Правительства РФ № 607 от 20.05.2017 года "О правилах санитарной безопасности в лесах". Укладкой и оставлением на перегнивание на месте рубки в соответствии с Постановлением Правительства РФ № 417 от 30.06.2007 года "Об утверждении Правил пожарной безопасности в лесах"

Сведения для расчёта степени повреждения:

Год образования старого сухостоя в период с 2010 по 2015 год ;

Основная причина повреждения древесины _____

Дата проведения обследования _____

Дата составления акта _____

Должность: Зам. Директора Лозовой В.А. _____

ГАУ Вольский лесхоз"

20.08.2019 г.
07.10.2019 г.
Подпись

Ведомость лесных участков с выявленными несоответствиями таксационным описаниям

1	2	3	4	5	6	7	8	9	Таксационная характеристика										Заложено	
									10	11	12	13	14	15	16	17	18	19	20	21
Источник данных	Год проведения лесосурьейства	Номер квартала	Номер выдела	Площадь выдела, га	Целевое назначение лесов	Категория защитных лесов	Номер лесопатологического участка	Площадь лесопатологического участка	состав	порода	возраст, лет	средняя высота, м	средний диаметр, см	тип леса	тип условий местопрорастания	полнота	фонитет	запас сыпореаствующих (общий) куб. м/га	количество, шт.	общая площадь, га
ТО	1995	61	7	6,2	Защитные	противоэрозийные	-	-	10Днн	Д	50	11	16	ДбМ	С1-2	0,6	5	80	-	-
Ф	2019	61	7	6,2	Защитные	противоэрозийные	-	-	10Днн	Д	74	12	19	ДбМ	С1-2	0,4	5	61 (81)	1*	0,45

Примечание: Проведен ленточный пересчет на площади 6,2 га.

ТО - таксационные описания

Ф - фактическая характеристика лесного насаждения

Исполнитель работ по проведению лесопатологического обследования:

Дата составления

04.10, 2019 г.

Должность: Зам. Директора Лозовой В.А.

Подпись

ГАУ Вольский лесхоз"

Результаты проведения лесопатологического обследования лесных насаждений за август 2019 г.

Субъект Российской Федерации		Саратовская область		Лесничество (лесопарк)		Вольское																	
Участковое лесничество		Куликовское		Лесничество (лесопарк)		Вольское																	
Номер квартала	Номер выдела	Площадь выдела, га	Левое назначение лесов	Категория защитных лесов	Номер лесопатологического выдела	Площадь лесопатологического выдела	Распределение деревьев по категориям состояния, % от запаса										Признаки повреждения деревьев		Доля поврежденных деревьев, %	Причина ослабления, повреждения	Поджегит рубке, %	Назначенные меры	
							без признаков ослабления	ослабленные	сильно ослабленные	усыхающие	свежий сухостой	старый сухостой	свежий ветровал	старый ветровал	свежий бурелом	старый бурелом	аварийные деревья	121				131	133
1	2	3	4	5	6	7	18	19	20	21	22	23	24	25	26	27	28	121	131	133	33	34	
61	7	6,2	Защитные	142			32,9	22,7	19,5	0,0	0,0	18,9	6,0	0,0	0,0	0	0	121	131	133	512	6,2	
							191	22,7	19,5	0,0	0,0	18,9	6,0	0,0	0,0	0	0	121	131	133	830	24,9	
							17	18	19	20	21	22	23	24	25	26	27	28				33	34
							16	18	19	20	21	22	23	24	25	26	27	28				33	34
							81	32,9	19,5	0,0	0,0	18,9	6,0	0,0	0,0	0	0				512	6,2	
							5	32,9	19,5	0,0	0,0	18,9	6,0	0,0	0,0	0	0				512	6,2	
							8	32,9	19,5	0,0	0,0	18,9	6,0	0,0	0,0	0	0				512	6,2	
							10	32,9	19,5	0,0	0,0	18,9	6,0	0,0	0,0	0	0				512	6,2	
							11	32,9	19,5	0,0	0,0	18,9	6,0	0,0	0,0	0	0				512	6,2	
							12	32,9	19,5	0,0	0,0	18,9	6,0	0,0	0,0	0	0				512	6,2	
							19*	32,9	19,5	0,0	0,0	18,9	6,0	0,0	0,0	0	0				512	6,2	
							12*	32,9	19,5	0,0	0,0	18,9	6,0	0,0	0,0	0	0				512	6,2	
							19*	32,9	19,5	0,0	0,0	18,9	6,0	0,0	0,0	0	0				512	6,2	
							Д	32,9	19,5	0,0	0,0	18,9	6,0	0,0	0,0	0	0				512	6,2	
							Д	32,9	19,5	0,0	0,0	18,9	6,0	0,0	0,0	0	0				512	6,2	
							Д	32,9	19,5	0,0	0,0	18,9	6,0	0,0	0,0	0	0				512	6,2	

830 - Засуха

Признаки повреждения деревьев:

121 - Усыхание верхушки снежес.

131 - Усыхание верхушки прошлых лет <1/3 длины кроны;

133 - Усыхание верхушки прошлых лет более 2/3 длины кроны.

Категория защитных лесов:

142 - противозойные леса

142 - противозойные леса

Назначенные мероприятия (вид):

512 - Выборочная санитарная рубка

Исполнитель работ по проведению лесопатологического обследования:

Исполнитель работ по проведению лесопатологического обследования:

Должность: Зам. Директора Лозовой В.А.

ГЛАУ Вольский лесхоз"

Подпись

Ведомость перечета деревьев назначенных в рубку
ВРЕМЕННАЯ ПРОБНАЯ ПЛОЩАДЬ № 1

Субъект Российской Федерации

Саратовская область

Лесничество

Вольское

Участковое лесничество

Куликовское

Квартал

61

Выдел
(Лп/в)

7

Площадь, га

6,2

Площадь очага, га

Размер пробной площади, га

0,45

Номер очага вредных организмов

Таксационная характеристика:

Тип леса

ДБМ

Состав

10Днн

Возраст

74

лет

Бонитет

5

Полнота

0,4

Запас сырораствующих (общий) куб.м/га

61 (81)

Возобновление

Время и причина ослабления насаждения

Засуха(830)

Тип очага: эпизодический, хронический (подчеркнуть)

Фаза развития очага вредных организмов: начальная, нарастания численности, собственно вспышка, кризис (подчеркнуть)

Состояние насаждения, намечаемые мероприятия

насаждение сильно-ослабленное, СКС 2,6

требуется выборочная санитарная рубка (512)

Примечание: Перечет деревьев на площади 0,45 га был проведен методом ленточного перечета.

Исполнитель работ по проведению лесопатологического обследования:

Дата обследования:

20.02. 2019 г.

Должность: Зам. Директора Лозовой В.А.

Подпись

ГАУ Вольский лесхоз"

СКС2,6

Лесная порода

Дуб нагорный низкоствольный

Ступени толщины, см	Количество деревьев по категориям состояния								Всего деревьев по ступеням толщины	
	1	2	3	4	5	6	ветровал, бурелом	аварийные деревья	шт.	в т.ч. подлежат рубке, %
12	10	3	2			10			25	40
16	23	10	12			15	5		65	30,8
20	26	17	19			10	6		78	20,5
24	2	2	3			2	1		10	30
28	2	4				2			8	
32	2	1	1			1			5	
36										
Итого, шт.	65	37	37			40	12		191	27,2
Итого, м³	12,0	8,3	7,1			6,9	2,2		36,5	24,9
Итого, %	32,9	22,7	19,5			18,9	6,0		100,0	24,9

Лесная порода

Ступени	Количество деревьев по категориям состояния								Всего деревьев по	
	1	2	3	4	5	6	ветровал,	аварийные	шт.	в т.ч.
12										
16										
20										
24										
28										
32										
36										
40										
Итого, %										

Лесная порода

Ступени	Количество деревьев по категориям состояния								Всего деревьев по	
	1	2	3	4	5	6	ветровал,	аварийные	шт.	в т.ч.
12										
16										
20										
24										
28										
32										
36										
40										
Итого, %										

Дата обследования: 20.08. 2019 г.

Должность: Зам. Директора Лозовой В.А.

Подпись

ГАУ Вольский лесхоз"



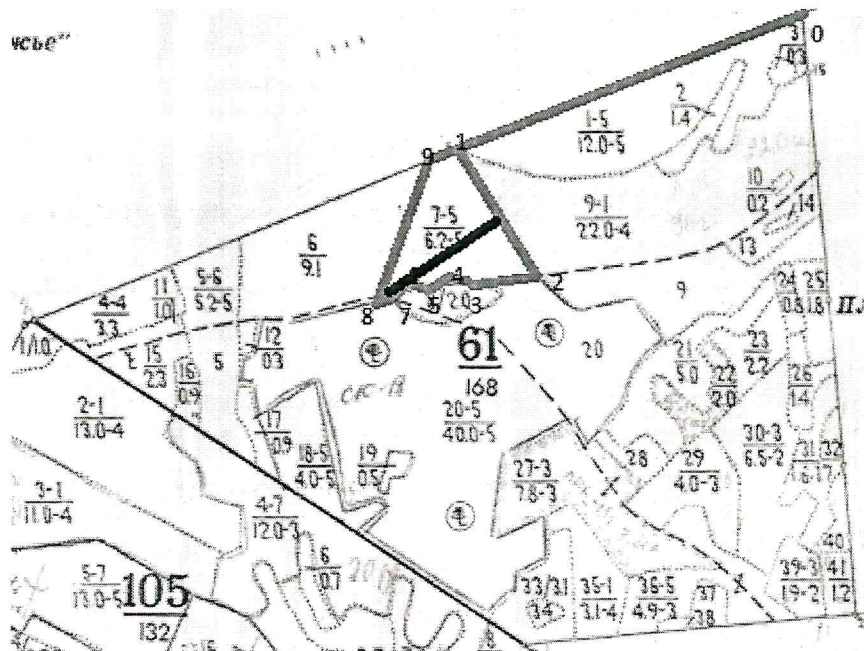
Абрис участка

М 1:10000

Вольское лесничество, Куликовское участкового лесничества

квартал 61, выдел 7, площадь 6,2 га.

Ленточный перечет



№ выдела	Ленты (круговой площадки) перечета				
	№ ленты (площадки)	длина, м	ширина, м	радиус, м	площадь, га
7	1	300	20	-	0,45

Номера точек	Координаты	Румбы	Длина, м	Номера точек	Координаты	Румбы	Длина, м
0-1	52.311535 / 47.591068	ЮЗ-70	870	5-6	52.307049 / 47.579287	СЗ-70	50
1-2	52.309777 / 47.578558	ЮВ-30	350	6-7	52.307272 / 47.578386	ЮЗ-25	50
2-3	52.307022 / 47.582270	ЮЗ-85	150	7-8	52.307206 / 47.576433	СЗ-84	30
3-4	52.307088 / 47.580596	СЗ-67	50	8-9	52.309620 / 47.577378	СВ-20	330
4-5	52.307285 / 47.580231	ЮЗ-60	60	9-1	52.309791 / 47.578450	СВ-70	90

Условные обозначения:

- граница выдела
- граница ленты (площадки)
- обследуемый участок

Исполнитель работ по проведению лесопатологического обследования:

ФИО Лозовой В.А.

Подпись

Дата составления документа 04.10.2019 / Телефон 884593-5-29-28

ВЫПИСКА ИЗ ГОСУДАРСТВЕННОГО ЛЕСНОГО РЕЕСТРА

на «20» сентября 2019г.

Орган государственной власти, осуществляющий ведение государственного лесного реестра на территории Саратовской области: **министерство природных ресурсов и экологии Саратовской области в лице первого заместителя министерства - начальника управления лесного хозяйства Попова В.Г.**

Правообладатель земель лесного фонда на территории Саратовской области: **министерство природных ресурсов и экологии Саратовской области** (согласно п. 11 Положения о министерстве природных ресурсов и экологии Саратовской области, утвержденного постановлением Правительства Саратовской области от 08 октября 2013 г. № 537-П «Вопросы министерства природных ресурсов и экологии Саратовской области» и п.п. 2 п.1 ст. 83 Лесного кодекса РФ)

Заявитель: Министерство природных ресурсов и экологии Саратовской области (во исполнении пункта 1.7 протокола совещания Департамента лесного хозяйства по Приволжскому федеральному округу, ФБУ «Рослесозащита» №01-05/3678 от 27.12.2016)

Информация по запрашиваемому лесному участку:

Собственность: Российской Федерации

Категория земель: земли лесного фонда

ХАРАКТЕРИСТИКА ЛЕСНОГО УЧАСТКА

Адрес (местоположение) лесного участка: Вольский район

Лесничество	Вольское
Участковое лесничество	Куликовское
Общая площадь, га	6,2
Категория лесов	Защитные
Категория защитности лесов	Ценные леса: противоэрозионные леса
Возможный вид использования	Заготовка древесины

Таксационная характеристика лесного участка:

№ квартала	№ выдела	Площадь, га	Состав	Возраст	Высота	Диаметр	Бонитет	Тип леса	ТУМ	Полнота	Запас, м3/га
по материалам лесоустройства 1995 г.											
61	7	6,2	10Днн	50	11	16	5	дбм	C1_2	0,6	80
по акту натурного обследования 2019 г											
61	7	6,2	10Днн	74	12	19	5	дбм	C1_2	0,4	61
Итого		6,2									

Наименование, местонахождение юридического лица /ФИО физического лица/ - лесопользователя (арендатора)/ Документы – договор аренды лесного участка **отсутствует**

(договор аренды лесного участка, постоянное (бессрочное) пользование лесным участком, договор безвозмездного срочного пользования лесным участком, реквизиты договора, срок пользования)

Особые отметки: сухостой 20 м3/га.

Приложение к акту лесопатологического обследования № 021/07 (инструментальный способ).

Первый заместитель министра-начальник управления лесного хозяйства

Попов В.Г.

ФИО

Дата

20.09.2019 Подпись



Карта-схема расположения и границы лесного участка Саратовская область

(субъект Российской Федерации, муниципальное образование)

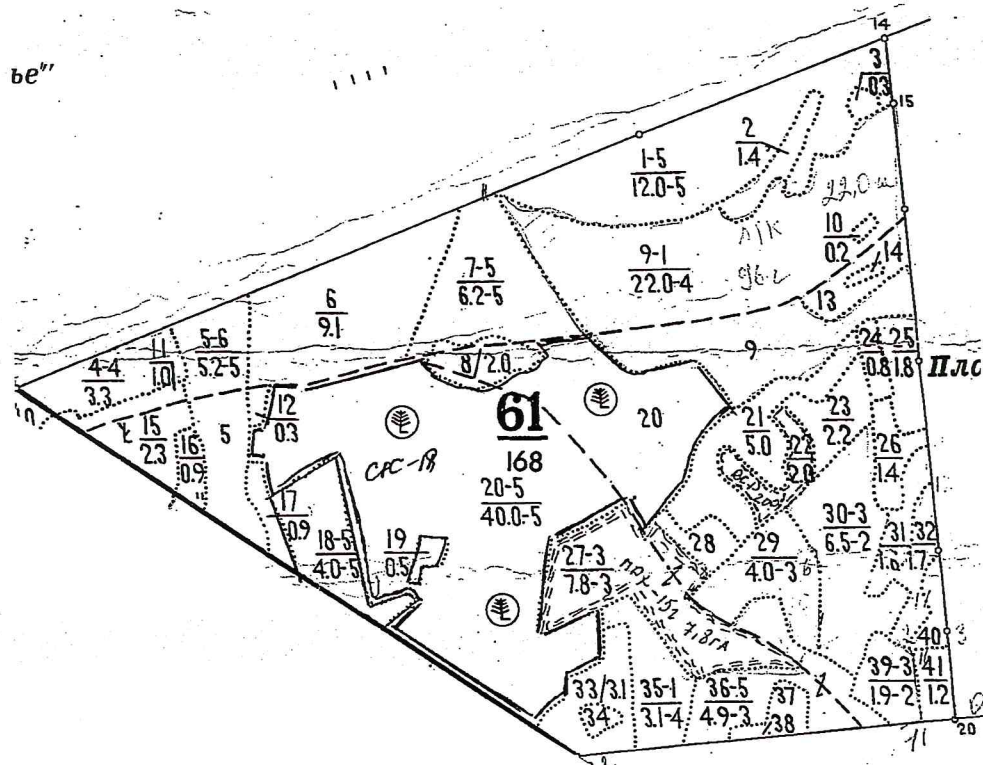
Лесничество (лесопарк) **Вольское**

(название)

Участковое лесничество **Куликовское, квартал 61**

(название)

Собственность - Российской Федерации;



Первый заместитель министра-
начальник управления лесного
хозяйства

Попов В.Г.

ФИО

20.09.2019

Дата



Подпись

УТВЕРЖДАЮ
Первый заместитель министра-начальник
управления лесного хозяйства
министерства природных ресурсов
и экологии Саратовской области
Попов В.Г.
« 23 » октября 20 19 г.

Акт
лесопатологического обследования № 022/07
лесных насаждений Вольского лесничества (лесопарка)
Саратовская область (субъект Российской Федерации)

Способ лесопатологического обследования: 1. Визуальный
2. Инструментальный

Место проведения

Участковое лесничество	Урочище (дача)	Квартал (кварталы)	Выдел (выделы)	Площадь, га
Куликовское		66	13	14

Лесопатологическое обследование проведено на общей площади 14 га

2. Инструментальное обследование лесного участка кв. 66, выд. 13,

2.1. Фактическая таксационная характеристика лесного насаждения соответствует (не соответствует)

(нужное подчеркнуть) таксационному описанию. Причины несоответствия:

длительный период после лесоустройства - (24 года)

Ведомость лесных участков с выявленными несоответствиями таксационным описаниям приведена в приложении № 1 к Акту.

2.2. Состояние насаждений: с нарушенной устойчивостью

с утраченной устойчивостью

причины повреждения:

Засуха (830). Данная причина определена по следующим признакам:

Усыхание вершины свежее (121), усыхание вершины прошлых лет <1/3 длины кроны (131), усыхание вершины прошлых лет более 2/3 длины кроны (133).

В том числе:

заселено (отработано) стволовыми вредителями

Вид вредителя	Порода	Встречаемость (% заселённых деревьев)	Степень заселения лесного насаждения (слабая, средняя, сильная)

Повреждено огнём

Вид пожара	Порода	Состояние корневых лап		Состояние корневой шейки		Подсушивание луба	
		процент повреждённых огнём корней	процент деревьев с данным повреждением	ожог корневой шейки по окружности (1/4; 2/4; 3/4; более 3/4)	процент деревьев с данным повреждением	по окружности (1/4; 2/4; 3/4; более 3/4)	процент деревьев с данным повреждением

Поражено болезнями

Вид болезни	Порода	Встречаемость (% повреждённых деревьев)	Степень поражения лесного насаждения (слабая, средняя, сильная)

2.3. Выборке подлежит 17,4 % деревьев,

в том числе:

ослабленных _____ % (причины назначения) _____

сильно ослабленных _____ % (причины назначения) _____

усыхающих _____ % (причины назначения) _____

свежего сухостоя _____ %,

в том числе: свежего ветровала 7,1 %

свежего бурелома _____ %
старого ветровала _____ %
в том числе: старого бурелома _____ %
старого сухостоя _____ 10,3 %
аварийных _____ %

2.4. Полнота лесного насаждения после уборки деревьев, подлежащих рубке, составит _____ 0,4 .
Критическая полнота для данной категории лесных насаждений составляет _____ 0,3 .

ЗАКЛЮЧЕНИЕ

В выделе 13, площадью 14 га, полнота 0,5, состав насаждения 10Днн, СКС насаждения 2,3, полнота после рубки составит 0,4. Насаждение с нарушенной устойчивостью. Назначается ВСП.

С целью предотвращения негативных процессов или снижения ущерба от их воздействия назначено:

Участковое лесничество	Урочище (дача)	Квартал	Выдел	Площадь выдела, га	Вид мероприятия	Площадь мероприятия, га	Порода	Запас на выдел, куб. м	Крайние сроки проведения
Куликовское		66	13	14	ВСП	14	дуб	80	2019-2020

Ведомость пречета деревьев, назначенных в рубку, и абрис лесного участка прилагаются (приложения 2 и 3 к Акту)

Меры по обеспечению возобновления: _____ не требуется

Мероприятия, необходимые для предупреждения повреждения и поражения смежных насаждений:

Своевременное проведение рубки способом, исключающим повреждение смежных деревьев. Вывозка неокоренной древесины в соответствии с Постановлением Правительства РФ № 607 от 20.05.2017 года "О правилах санитарной безопасности в лесах". Укладкой и оставлением на перегнивание на месте рубки в соответствии с Постановлением Правительства РФ № 417 от 30.06.2007 года "Об утверждении Правил пожарной безопасности в лесах"

Сведения для расчёта степени повреждения:

Год образования старого сухостоя _____ в период с 2010 по 2017 год _____ ;

Основная причина повреждения древесины _____

Дата проведения обследования _____

Дата составления акта _____

Должность: Зам. Директора Лозовой В.А. _____

20.08. 2019 г.

07.10. 2019 г.

Подпись

ГАУ Вольский лесхоз"

Ведомость лесных участков с выявленными несоответствиями таксационным описаниям

1	2	3	4	5	6	7	8	9	10	11	12	13	14	Таксационная характеристика				Заложено		
														15	16	17	18	19	20	21
ТО	1995	66	13	14,0	Защитные	против озорно нные	-	-	10Днн	Д	65	12	18	ДБМ	С1-2	0,7	5	110	-	-
Ф	2019	66	13	14,0	Защитные	против озорно нные	-	-	10Днн	Д	89	12	17	ДБМ	С1-2	0,5	5а	70 (80)	2*	2

Примечание: Проведен ленточный перерасчет на площади 14,0 га.

ТО - таксационные описания

Ф - фактическая характеристика лесного насаждения

Исполнитель работ по проведению лесопатологического обследования:

Дата составления 08.10, 2019 г.

Должность: Зам. Директора Лозовой В.А.

Подпись

ГАОУ Вольский лесхоз"

Результаты проведения лесопатологического обследования лесных насаждений за август 2019 г.

Субъект Российской Федерации		Саратовская область		Лесничество (лесопарк)		Вольское																															
Участковое лесничество		Куликовское																																			
Номер квартала	Номер выдела	Площадь выдела, га	Целевое назначение лесов	Категория защитных лесов	Номер лесопатологического выдела	Таксационная характеристика лесного насаждения										Распределение деревьев по категориям состояния, % от запаса										Признаки повреждения деревьев			Доля поврежденных деревьев, %	Причина ослабления, повреждения	Подлежит рубке, %	Назначе					
						состав	возраст	средняя высота, м	средний диаметр, см	тип леса	полнота	бонитет	запас, куб. м/га	число деревьев на проб, шт	без признаков ослабления	ослабленные	сильно ослабленные	усыхающие	свежий сухостой	старый сухостой	свежий ветровал	старый ветровал	свежий бурелом	старый бурелом	аварийные деревья	121	131	133				вид	площадь, га				
66	13	14,0	Защитные	142		10	Днг	89*	12*	17*	ДБМ	0,5*	5а	80	1121	38,5	24,2	19,9	0,0	21	22	23	24	25	26	27	28	29	30	31	32	33	34				

Причины ослабления, повреждения:

830 - Засуха

Признаки повреждения деревьев:

121 - Усыхание верхины свежее; <1/3 длины кроны;

131 - Усыхание верхины прошлых лет <1/3 длины кроны;

133 - Усыхание верхины прошлых лет более 2/3 длины кроны;

Категория защитных лесов:

142 - противозонные леса

Назначенные мероприятия (вид):

512 - Выборочная санитарная рубка

Исполнитель работ по проведению лесопатологического обследования:

Исполнитель работ по проведению лесопатологического обследования:

Должность: Зам. Директора Лозовой В.А.

Подпись

Г.А.У Вольский лесхоз"

Ведомость перечета деревьев назначенных в рубку
ВРЕМЕННАЯ ПРОБНАЯ ПЛОЩАДЬ № 1

Субъект Российской Федерации

Саратовская область

Лесничество

Вольское

Участковое лесничество

Куликовское

Квартал

66

Выдел
(Лп/в)

13

Площадь, га

14,0

Площадь очага, га

Размер пробной площади, га

1

Номер очага вредных организмов

Таксационная характеристика:

Тип леса

ДБМ

Состав

10Днн

Возраст

89

лет

Бонитет

5а

Полнота

0,5

Запас сырорастающий (общий) куб.м/га

70 (80)

Возобновление

Время и причина ослабления насаждения

Засуха(830)

Тип очага: эпизодический, хронический (подчеркнуть)

Фаза развития очага вредных организмов: начальная, нарастания численности, собственно вспышка, кризис (подчеркнуть)

Состояние насаждения, намечаемые мероприятия

насаждение сильно-ослабленное, СКС 2,3

требуется выборочная санитарная рубка (512)

Примечание: Перечет деревьев на площади 1,0 га был проведен методом ленточного перечета.

Исполнитель работ по проведению лесопатологического обследования:

Дата обследования:

20.08. 2019 г.

Должность: Зам. Директора Лозовой В.А.

Подпись

ГАУ Вольский лесхоз"

СКС2,3

Лесная порода

Дуб нагорный низкоствольный

Ступени толщины, см	Количество деревьев по категориям состояния								Всего деревьев по ступеням толщины	
	1	2	3	4	5	6	ветровал, бурелом	аварийные деревья	шт.	в т.ч. подлежат рубке, %
8	45	25	17			15			102	14,7
12	30	22	25			9	10		96	19,8
16	60	51	48			16	14		189	15,9
20	32	27	15			11	11		96	22,9
24	28	12	7			5	4		56	16,1
28	10	6	6			1	2		25	12
32										
36										
Итого, шт.	205	143	118			57	41		564	17,4
Итого, м³	31,1	20,7	16,2			7,2	7,0		82,2	17,3
Итого, %	37,8	25,2	19,7			8,8	8,5		100,0	17,3

Лесная порода

Ступени	Количество деревьев по категориям состояния								Всего деревьев по	
	1	2	3	4	5	6	ветровал,	аварийные	шт.	в т.ч.
12										
16										
20										
24										
28										
32										
36										
40										
Итого, %										

Лесная порода

Ступени	Количество деревьев по категориям состояния								Всего деревьев по	
	1	2	3	4	5	6	ветровал,	аварийные	шт.	в т.ч.
12										
16										
20										
24										
28										
32										
36										
40										
Итого, %										

Дата обследования:

20.08. 2019 г.

Должность: Зам. Директора Лозовой В.А.

Подпись

ГАУ Вольский лесхоз"



Ведомость перечета деревьев назначенных в рубку
ВРЕМЕННАЯ ПРОБНАЯ ПЛОЩАДЬ № 2

Субъект Российской Федерации

Саратовская область

Лесничество

Вольское

Участковое лесничество

Куликовское

Квартал

66

Выдел
(Лп/в)

13

Площадь, га

14,0

Площадь очага, га

Размер пробной площади, га

1

Номер очага вредных организмов

Таксационная характеристика:

Тип леса

ДБМ

Состав

10Днн

Возраст

89

лет

Бонитет

5а

Полнота

0,5

Запас сырораствующих (общий) куб.м/га

70 (80)

Возобновление

Время и причина ослабления насаждения

Засуха(830)

Тип очага: эпизодический, хронический (подчеркнуть)

Фаза развития очага вредных организмов: начальная, нарастания численности, собственно вспышка, кризис (подчеркнуть)

Состояние насаждения, намечаемые мероприятия

насаждение сильно-ослабленное, СКС 2,3

требуется выборочная санитарная рубка (512)

Примечание: Перечет деревьев на площади 1,0 га был проведен методом ленточного перечета.

Исполнитель работ по проведению лесопатологического обследования:

Дата обследования:

20.08. 2019 г.

Должность: Зам. Директора Лозовой В.А.

Подпись

ГАУ Вольский лесхоз"

СКС2,3

Лесная порода

Дуб нагорный низкоствольный

Ступени толщины, см	Количество деревьев по категориям состояния								Всего деревьев по	
	1	2	3	4	5	6	ветровал, бурелом	аварийные деревья	шт.	в т.ч. подлежат рубке, %
8	36	23	14			14			87	16,1
12	32	20	25			16	2		95	18,9
16	91	42	38			18	11		200	14,5
20	27	23	22			17	6		95	24,2
24	28	12	9			5	3		57	14
28	7	7	5			2	2		23	17,4
32										
36										
Итого, шт.	221	127	113			72	24		557	17,2
Итого, м³	32,2	19,1	16,6			9,8	4,6		82,3	17,5
Итого, %	39,1	23,2	20,2			11,9	5,6		100,0	17,5

Итого 2 П/П

Ступени толщины, см	Количество деревьев по категориям состояния								Всего деревьев по	
	1	2	3	4	5	6	ветровал, бурелом	аварийные деревья	шт.	в т.ч. подлежат рубке, %
Итого, шт.	426	270	231			129	65		1121	17,3
Итого, м³	63,3	39,8	32,8			17	11,6		164,5	17,4
Итого, %	38,5	24,2	19,9			10,3	7,1		100	17,4
24										
28										
32										
36										
40										
Итого, %										

Лесная порода

Ступени толщины, см	Количество деревьев по категориям состояния								Всего деревьев по	
	1	2	3	4	5	6	ветровал, бурелом	аварийные деревья	шт.	в т.ч. подлежат рубке, %
12										
16										
20										
24										
28										
32										
36										
40										
Итого, %										

Дата обследования:

20.08. 2019 г.

Должность: Зам. Директора Лозовой В.А.

Подпись

ГАУ Вольский лесхоз"



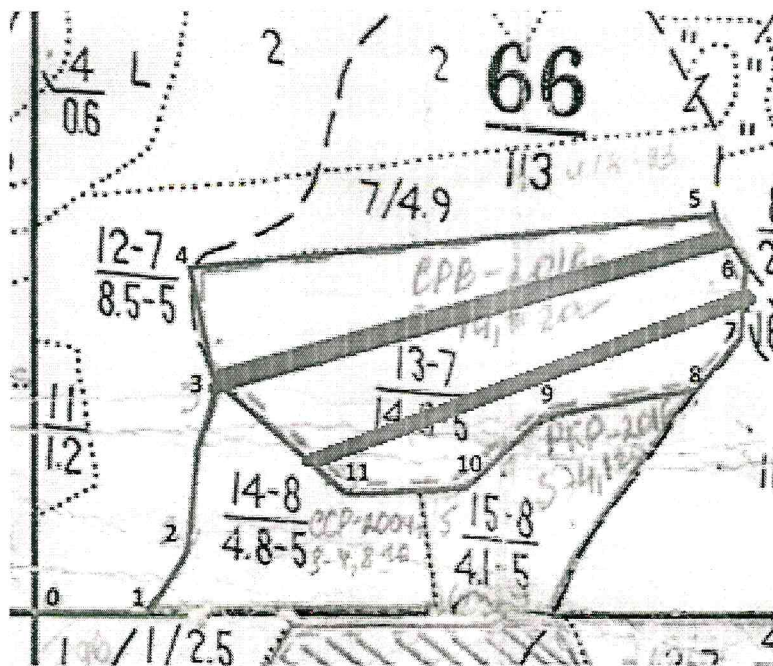
Абрис участка

М 1:10000

Вольское лесничество, Куликовское участкового лесничества

квартал 66, выдел 13, площадь 14,0 га.

Ленточный пересчет



№ выдела	Ленты (круговой площадки) пересчета				
	№ ленты (площадки)	длина, м	ширина, м	радиус, м	площадь, га
13	1	670	15		1,0
13	2	500	20	-	1,0

Номера точек	Координаты	Румбы	Длина, м	Номера точек	Координаты	Румбы	Длина, м
0-1	52.283282 / 47.602966	СВ-86°	130м	7-8	52.284017 / 47.609532	ЮЗ-10°	60м
1-2	52.283938 / 47.604039	СВ-35°	80м	8-9	52.283728 / 47.609103	ЮЗ-53°	100м
2-3	52.285146 / 47.604082	СЗ-3°	120м	9-10	52.282258 / 47.607815	ЮЗ-75°	190м
3-4	52.286301 / 47.601807	СВ-14°	90м	10-11	52.281497 / 47.605927	ЮЗ-46°	140м
4-5	52.286170 / 47.607386	СЗ-10°	150м	11-12	52.282337 / 47.604339	ЮЗ-83°	130м
5-6	52.285671 / 47.608502	СВ-79°	600м	12-4	52.283151 / 47.603052	СЗ-53°	190м
6-7	52.284516 / 47.609746	ЮВ-38°	90м				

Условные обозначения:

- граница выдела
- граница ленты (площадки)
- обследуемый участок

Исполнитель работ по проведению лесопатологического обследования:

ФИО Лозовой В.А.

Подпись

Дата составления документа

07.10.2019

Телефон 884593-5-29-28

ВЫПИСКА ИЗ ГОСУДАРСТВЕННОГО ЛЕСНОГО РЕЕСТРА

на « 20 » сентября 2019г.

Орган государственной власти, осуществляющий ведение государственного лесного реестра на территории Саратовской области: **министерство природных ресурсов и экологии Саратовской области в лице первого заместителя министерства - начальника управления лесного хозяйства Попова В.Г.**

Правообладатель земель лесного фонда на территории Саратовской области: **министерство природных ресурсов и экологии Саратовской области** (согласно п. 11 Положения о министерстве природных ресурсов и экологии Саратовской области, утвержденного постановлением Правительства Саратовской области от 08 октября 2013 г. № 537-П «Вопросы министерства природных ресурсов и экологии Саратовской области» и п.п. 2 п.1 ст. 83 Лесного кодекса РФ)

Заявитель: Министерство природных ресурсов и экологии Саратовской области (во исполнении пункта 1.7 протокола совещания Департамента лесного хозяйства по Приволжскому федеральному округу, ФБУ «Рослесозащита» №01-05/3678 от 27.12.2016)

Информация по запрашиваемому лесному участку:

Собственность: Российской Федерации

Категория земель: земли лесного фонда

ХАРАКТЕРИСТИКА ЛЕСНОГО УЧАСТКА

Адрес (местоположение) лесного участка: Вольский район

Лесничество Вольское

Участковое лесничество Куликовское

Общая площадь, га 14,0

Категория лесов Защитные

Категория защитности лесов Ценные леса: противозерозионные леса

Возможный вид использования Заготовка древесины

Таксационная характеристика лесного участка:

№ квартала	№ выдела	Площадь, га	Состав	Возраст	Высота	Диаметр	Бонитет	Тип леса	ТУМ	Полнота	Запас, м3/га
по материалам лесоустройства 1995 г.											
66	13	14,0	10Днн	65	12	18	5	дбм	С1_2	0,7	110
по акту натурного обследования 2019 г											
66	13	14,0	10Днн	89	17	12	5а	дбм	С1_2	0,5	70
Итого		14,0									

Наименование, местонахождение юридического лица /ФИО физического лица/ - **лесопользователя (арендатора)/ Документы – договор аренды лесного участка отсутствует**

(договор аренды лесного участка, постоянное (бессрочное) пользование лесным участком, договор безвозмездного срочного пользования лесным участком, реквизиты договора, срок пользования)

Особые отметки: сухостой 10 м3/га.

Приложение к акту лесопатологического обследования № 022/07 (инструментальный способ).

Первый заместитель министра-
начальник управления лесного
хозяйства

Попов В.Г.

ФИО

20.09.2019

Дата



Карта-схема расположения и границы лесного участка Саратовская область

(субъект Российской Федерации, муниципальное образование)

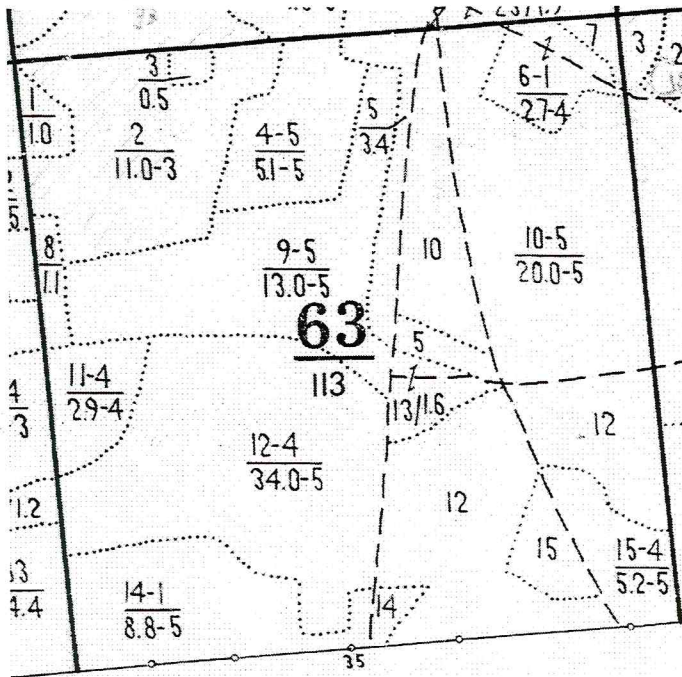
Лесничество (лесопарк) **Вольское**

(название)

Участковое лесничество **Куликовское**, квартал 63

(название)

Собственность - Российской Федерации;



Первый заместитель министра-
начальник управления лесного
хозяйства

Попов В.Г.

ФИО

20.09.2019

Дата



Подпись

МП

УТВЕРЖДАЮ
Первый заместитель министра-начальник
управления лесного хозяйства
министерства природных ресурсов
и экологии Саратовской области
Попов В.Г.
« 23 » октября 20 19 г.

Акт
лесопатологического обследования № 023/07
лесных насаждений Вольского лесничества (лесопарка)
Саратовская область (субъект Российской Федерации)

Способ лесопатологического обследования:

1. Визуальный

2. Инструментальный

Место проведения

Участковое лесничество	Урочище (дача)	Квартал (кварталы)	Выдел (выделы)	Площадь, га
Куликовское		79	2	4,8

Лесопатологическое обследование проведено на общей площади 4,8 га

2. Инструментальное обследование лесного участка кв. 79, выд. 2,

2.1. Фактическая таксационная характеристика лесного насаждения соответствует (не соответствует)

(нужное подчеркнуть) таксационному описанию. Причины несоответствия:

длительный период после лесоустройства - (24 года)

Ведомость лесных участков с выявленными несоответствиями таксационным описаниям приведена в приложении № 1 к Акту.

2.2. Состояние насаждений: с нарушенной устойчивостью

с утраченной устойчивостью

причины повреждения:

Засуха (830). Данная причина определена по следующим признакам:

Усыхание вершины свежее (121), усыхание вершины прошлых лет <1/3 длины кроны (131), усыхание вершины прошлых лет более 2/3 длины кроны (133).

В том числе:

заселено (отработано) стволовыми вредителями

Вид вредителя	Порода	Встречаемость (% заселённых деревьев)	Степень заселения лесного насаждения (слабая, средняя, сильная)

Повреждено огнём

Вид пожара	Порода	Состояние корневых лап		Состояние корневой шейки		Подсушивание луба	
		процент повреждённых огнём корней	процент деревьев с данным повреждением	ожог корневой шейки по окружности (1/4; 2/4; 3/4; более 3/4)	процент деревьев с данным повреждением	по окружности (1/4; 2/4; 3/4; более 3/4)	процент деревьев с данным повреждением

Поражено болезнями

Вид болезни	Порода	Встречаемость (% повреждённых деревьев)	Степень поражения лесного насаждения (слабая, средняя, сильная)

2.3. Выборке подлежит 15,5 % деревьев,

в том числе:

ослабленных _____ % (причины назначения) _____

сильно ослабленных _____ % (причины назначения) _____

усыхающих _____ % (причины назначения) _____

свежего сухостоя 4,7 %,

в том числе: свежего ветровала 4,9 %

свежего бурелома _____ %
старого ветровала _____ %
в том числе: старого бурелома _____ %
старого сухостоя _____ 5,9 %
аварийных _____ %

2.4. Полнота лесного насаждения после уборки деревьев, подлежащих рубке, составит _____ 0,4 .
Критическая полнота для данной категории лесных насаждений составляет _____ 0,3 .

ЗАКЛЮЧЕНИЕ

В выделе 2, площадью 4,8 га, полнота 0,5, состав насаждения 10Днн, СКС насаждения 2,2, полнота после рубки составит 0,4. Насаждение с нарушенной устойчивостью. Назначается ВСП.

С целью предотвращения негативных процессов или снижения ущерба от их воздействия назначено:

Участковое лесничество	Урочище (дача)	Квартал	Выдел	Площадь выдела, га	Вид мероприятия	Площадь мероприятия, га	Порода	Запас на выдел, куб. м	Крайние сроки проведения
Куликовское		79	2	4,8	ВСП	4,8	дуб	85	2019-2020

Ведомость пречета деревьев, назначенных в рубку, и абрис лесного участка прилагаются (приложения 2 и 3 к Акту)

Меры по обеспечению возобновления: _____ не требуется

Мероприятия, необходимые для предупреждения повреждения и поражения смежных насаждений:

Своевременное проведение рубки способом, исключающим повреждение смежных деревьев. Вывозка неокоренной древесины в соответствии с Постановлением Правительства РФ № 607 от 20.05.2017 года "О правилах санитарной безопасности в лесах". Укладкой и оставлением на перегнивание на месте рубки в соответствии с Постановлением Правительства РФ № 417 от 30.06.2007 года "Об утверждении Правил пожарной безопасности в лесах"

Сведения для расчёта степени повреждения:

Год образования старого сухостоя _____ в период с 2010 по 2015 год _____ ;

Основная причина повреждения древесины _____

Дата проведения обследования _____

Дата составления акта _____

Должность: Зам. Директора Лозовой В.А. _____

20.08, 2019 г.

07.10, 2019 г.

Подпись

ГАУ Вольский лесхоз"

Приложение 1
к акту лесопатологического обследования

Ведомость лесных участков с выявленными несоответствиями таксационным описаниям

1	2	3	4	5	6	7	8	9	Таксационная характеристика										Заложено пробных		
									10	11	12	13	14	15	16	17	18	19	20	21	
Источники данных	Год проведения лесопроизводства	Номер квартала	Номер выдела	Площадь выдела, га	Целевое назначение лесов	Категория защитных лесов	Номер лесопатологического участка	Площадь лесопатологического участка	Лесопатологическое описание	состав	порода	возраст, лет	средняя высота, м	средний диаметр, см	тип леса	тип условий местопрорастания	полнота	тоннит	запас сыроемкой (общий) куб. м/га	количество, шт.	общая площадь, га
ТО	1995	79	2	4,8	Защитные лесов	противопожарные	-	-	10Днн	Д	45	11	14	14	ДУЗМ	С1	0,8	5	110	-	-
Ф	2019	79	2	4,8	Защитные лесов	противопожарные	-	-	10Днн	Д	69	12	16	16	ДУЗМ	С1	0,5	5	74 (85)	1*	0,5

Примечание: Проведен ленточный перемер на площади 4,8 га.

ТО - таксационные описания

Ф - фактическая характеристика лесного насаждения

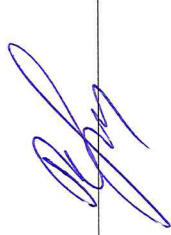
Исполнитель работ по проведению лесопатологического обследования:

Дата составления 07.10, 2019 г.

Должность: Зам. Директора Лозовой В.А.

ГАОУ Вольский лесхоз"

Подпись



Результаты проведения лесопатологического обследования лесных насаждений за август 2019 г.

Номер квартала	Номер выдела	Площадь выдела, га	Лесное назначение лесов	Категория защитных лесов	Номер лесопатологического выдела	Площадь лесопатологического выдела	Саратовская область										Лесничество (лесопарк)		Вольское																	
							Куликовское										Лесничество (лесопарк)		Вольское																	
1	2	3	4	5	6	7	Таксационная характеристика лесного насаждения						Распределение деревьев по категориям состояния, % от запаса										Признаки повреждения деревьев		Доля поврежденных деревьев, %		Причина ослабления, повреждения		Поджегит рубке, %		Назначенные меры					
							состав	возраст	средняя высота, м	средний диаметр, см	тип леса	полнота	бонитет	запас, куб. м/га	число деревьев на пробе, шт	без признаков ослабления	ослабленные	сильно ослабленные	усыхающие	свежий сухостой	старый сухостой	свежий ветровал	старый ветровал	свежий бурелом	старый бурелом	аварийные деревья	121	131	133	30	31	32	33	34		
79	2	4,8	Защитные	142			10/Дин	9	10	11	12	13	14	15	16	17	18	19	20	21	22	23	24	25	26	27	28	29	121	131	133	29,6	830	15,5	512	4,8

Причины ослабления, повреждения:

830 - Засуха

Признаки повреждения деревьев:

121 - Усыхание верхины свежес:

<1/3 длины кроны;

131 - Усыхание верхины прошлых лет <1/3 длины кроны;

133 - Усыхание верхины прошлых лет более 2/3 длины кроны;

Категория защитных лесов:

142 - противозойзные леса

Назначенные мероприятия (вид):

512 - Выборочная санитарная рубка

Исполнитель работ по проведению лесопатологического обследования:

Должность: Зам. Директора Лозовой В.А.

ГАОУ Вольский лесхоз"

Подпись

Ведомость перечета деревьев назначенных в рубку
ВРЕМЕННАЯ ПРОБНАЯ ПЛОЩАДЬ № 1

Субъект Российской Федерации Саратовская область
Лесничество Вольское Участковое лесничество Куликовское

Квартал 79 Выдел (Лп/в) 2 Площадь, га 4,8
Площадь очага, га _____ Размер пробной площади, га 0,5
Номер очага вредных организмов _____
Таксационная характеристика: _____

Тип леса ДУЗМ Состав 10Днн
Возраст 69 лет Бонитет 5 Полнота 0,5
Запас сырораствующий (общий) куб.м/га 74 (85) Возобновление _____

Время и причина ослабления насаждения Засуха(830)

Тип очага: эпизодический, хронический (подчеркнуть)

Фаза развития очага вредных организмов: начальная, нарастания численности, собственно вспышка, кризис (подчеркнуть)

Состояние насаждения, намечаемые мероприятия насаждение сильно-ослабленное, СКС 2,2
требуется выборочная санитарная рубка (512)

Примечание: Перечет деревьев на площади 0,5 га был проведен методом ленточного перечета.

Исполнитель работ по проведению лесопатологического обследования:

Дата обследования: 20.08. 2019 г.

Должность: Зам. Директора Лозовой В.А.

Подпись _____

ГАУ Вольский лесхоз"



СКС2,2

Лесная порода

Дуб нагорный низкоствольный

Ступени толщины, см	Количество деревьев по категориям состояния								Всего деревьев по ступеням толщины	
	1	2	3	4	5	6	ветровал, бурелом	аварийные деревья	шт.	в т.ч. подлежат рубке, %
8	12	13	10			7			42	16,7
12	45	25	15		8	7	3		103	17,5
16	35	19	12		5	3	2		76	13,2
20	16	13	6		2	5	5		47	25,5
24	18	5	2				2		27	7,4
28	5	5	3		1	1			15	13,3
32										
36										
Итого, шт.	131	80	48		16	23	12		310	16,5
Итого, м³	19,1	11,0	6,0		2,0	2,5	2,1		42,7	15,5
Итого, %	44,6	25,8	14,1		4,7	5,9	4,9		100,0	15,5

Лесная порода

Ступени	Количество деревьев по категориям состояния								Всего деревьев по	
	1	2	3	4	5	6	ветровал, аварийные	шт.	в т.ч.	
12										
16										
20										
24										
28										
32										
36										
40										
Итого, %										

Лесная порода

Ступени	Количество деревьев по категориям состояния								Всего деревьев по	
	1	2	3	4	5	6	ветровал, аварийные	шт.	в т.ч.	
12										
16										
20										
24										
28										
32										
36										
40										
Итого, %										

Дата обследования:

20.08. 2019 г.

Должность: Зам. Директора Лозовой В.А.

Подпись

ГАУ Вольский лесхоз"



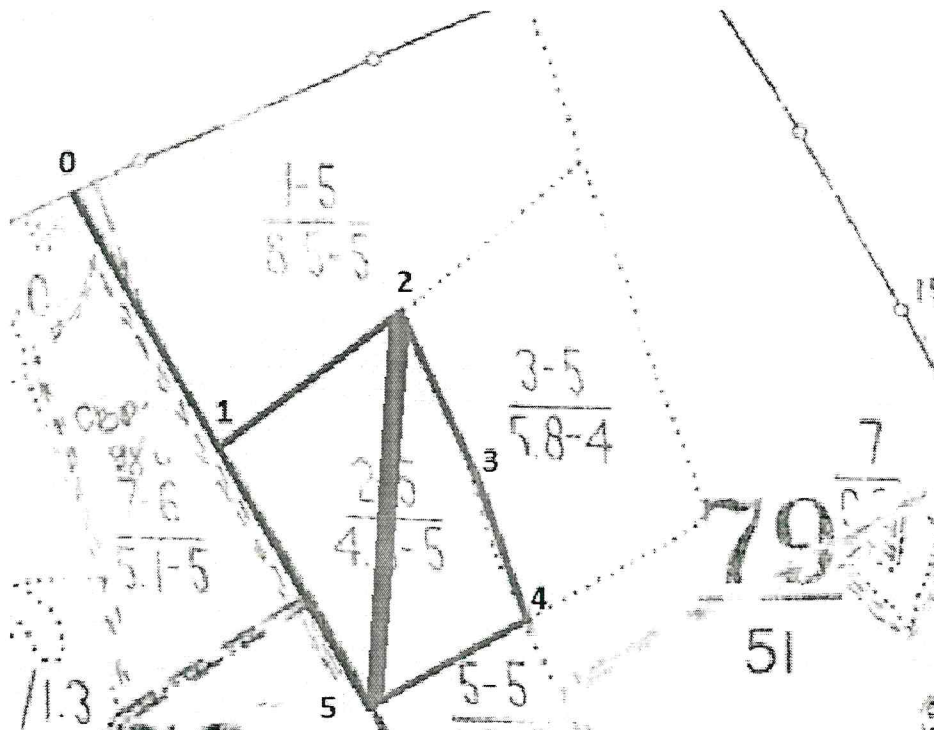
Абрис участка

М 1:10000

Вольское лесничество, Куликовское участкового лесничества

квартал 79, выдел 2, площадь 4,8 га.

Ленточный перечет



№ выдела	Ленты (круговой площадки) перечета				
	№ ленты (площадки)	длина, м	ширина, м	радиус, м	площадь, га
2	1	400	12,5	-	0,5

Номера точек	Координаты	Румбы	Длина, м	Номера точек	Координаты	Румбы	Длина, м
0-1	52.269287 / 47.642019	ЮВ-30°	250	3-4	52.267658 / 47.645710	ЮВ-21°	130
1-2	52.268367 / 47.642963	СВ-50°	200	4-5	52.267054 / 47.643907	ЮЗ-58°	150
2-3	52.268972 / 47.644422	ЮВ-26°	150	5-1	52.267054 / 47.643907	СЗ-30°	260

Условные обозначения:

- граница выдела
- граница ленты (площадки)
- обследуемый участок

Исполнитель работ по проведению лесопатологического обследования:

ФИО Лозовой В.А.

Дата составления документа

Подпись

07.10.2019

Телефон 884593-5-29-28

ВЫПИСКА ИЗ ГОСУДАРСТВЕННОГО ЛЕСНОГО РЕЕСТРА

на «20» сентября 2019г.

Орган государственной власти, осуществляющий ведение государственного лесного реестра на территории Саратовской области: **министерство природных ресурсов и экологии Саратовской области в лице первого заместителя министерства - начальника управления лесного хозяйства Попова В.Г.**

Правообладатель земель лесного фонда на территории Саратовской области: **министерство природных ресурсов и экологии Саратовской области** (согласно п. 11 Положения о министерстве природных ресурсов и экологии Саратовской области, утвержденного постановлением Правительства Саратовской области от 08 октября 2013 г. № 537-П «Вопросы министерства природных ресурсов и экологии Саратовской области» и п.п. 2 п.1 ст. 83 Лесного кодекса РФ)

Заявитель: Министерство природных ресурсов и экологии Саратовской области (во исполнении пункта 1.7 протокола совещания Департамента лесного хозяйства по Приволжскому федеральному округу, ФБУ «Рослесозащита» №01-05/3678 от 27.12.2016)

Информация по запрашиваемому лесному участку:

Собственность: Российской Федерации

Категория земель: земли лесного фонда

ХАРАКТЕРИСТИКА ЛЕСНОГО УЧАСТКА

Адрес (местоположение) лесного участка: Вольский район

Лесничество	Вольское
Участковое лесничество	Куликовское
Общая площадь, га	4,8
Категория лесов	Защитные
Категория защитности лесов	Ценные леса: противозерозионные леса
Возможный вид использования	Заготовка древесины

Таксационная характеристика лесного участка:

№ квартала	№ выдела	Площадь, га	Состав	Возраст	Высота	Диаметр	Бонитет	Тип леса	ТУМ	Полнота	Запас, м3/га
по материалам лесоустройства 1995 г.											
79	2	4,8	10Днн	45	11	14	5	дузм	С1	0,8	110
по акту натурного обследования 2019 г											
79	2	4,8	10Днн	69	12	16	5	дузм	С1	0,5	74
Итого		4,8									

Наименование, местонахождение юридического лица /ФИО физического лица/ - лесопользователя (арендатора)/ Документы – договор аренды лесного участка **отсутствует**

(договор аренды лесного участка, постоянное (бессрочное) пользование лесным участком, договор безвозмездного срочного пользования лесным участком, реквизиты договора, срок пользования)

Особые отметки: сухостой 10 м3/га.

Приложение к акту лесопатологического обследования № 023/07 (инструментальный способ).

Первый заместитель министра-
начальник управления лесного
хозяйства

Попов В.Г.

ФИО

20.09.2019

Дата



МП

