

УТВЕРЖДАЮ

Первый заместитель министра-начальник
управления лесного хозяйства
министерства природных ресурсов
и экологии Саратовской области

Попов В.Г.

« 23 » октября 20 19 г.

Акт

лесопатологического обследования № 024/07

лесных насаждений Вольского лесничества (лесопарка)
Саратовская область (субъект Российской Федерации)

Способ лесопатологического обследования:

1. Визуальный

2. Инструментальный

Место проведения

Участковое лесничество	Урочище (дача)	Квартал (кварталы)	Выдел (выделы)	Площадь, га
Куликовское		80	2	20

Лесопатологическое обследование проведено на общей площади 20 га

2. Инструментальное обследование лесного участка кв. 80, выд. 2,

2.1. Фактическая таксационная характеристика лесного насаждения соответствует (не соответствует)

(нужное подчеркнуть) таксационному описанию. Причины несоответствия:

длительный период после лесоустройства - (24 года)

Ведомость лесных участков с выявленными несоответствиями таксационным описаниям приведена в приложении № 1 к Акту.

2.2. Состояние насаждений: с нарушенной устойчивостью

с утраченной устойчивостью

причины повреждения:

Засуха (830). Данная причина определена по следующим признакам:

Усыхание вершины свежее (121), усыхание вершины прошлых лет <1/3 длины кроны (131), усыхание вершины прошлых лет более 2/3 длины кроны (133).

В том числе:

заселено (отработано) стволовыми вредителями

Вид вредителя	Порода	Встречаемость (% заселённых деревьев)	Степень заселения лесного насаждения (слабая, средняя, сильная)

Повреждено огнём

Вид пожара	Порода	Состояние корневых лап		Состояние корневой шейки		Подсушивание луба	
		процент повреждённых огнём корней	процент деревьев с данным повреждением	ожог корневой шейки по окружности (1/4; 2/4; 3/4; более 3/4)	процент деревьев с данным повреждением	по окружности (1/4; 2/4; 3/4; более 3/4)	процент деревьев с данным повреждением

Поражено болезнями

Вид болезни	Порода	Встречаемость (% повреждённых деревьев)	Степень поражения лесного насаждения (слабая, средняя, сильная)

2.3. Выборке подлежит 15,1 % деревьев,

в том числе:

ослабленных _____ % (причины назначения) _____

сильно ослабленных _____ % (причины назначения) _____

усыхающих _____ % (причины назначения) _____

свежего сухостоя _____ %,

в том числе: свежего ветровала 6,4 %

свежего бурелома _____ %
старого ветровала _____ %
в том числе: старого бурелома _____ %
старого сухостоя _____ 8,7 %
аварийных _____ %

2.4. Полнота лесного насаждения после уборки деревьев, подлежащих рубке, составит _____ 0,35 .
Критическая полнота для данной категории лесных насаждений составляет _____ 0,3 .

ЗАКЛЮЧЕНИЕ

В выделе 2, площадью 20,0 га, полнота 0,4, состав насаждения 10Днн, СКС насаждения 2,1, полнота после рубки составит 0,35. Насаждение с нарушенной устойчивостью. Назначается ВСП.

С целью предотвращения негативных процессов или снижения ущерба от их воздействия назначено:

Участковое лесничество	Урочище (дача)	Квартал	Выдел	Площадь выдела, га	Вид мероприятия	Площадь мероприятия, га	Порода	Запас на выдел, куб. м	Крайние сроки проведения
Куликовское		80	2	20	ВСП	20	дуб	95	2019-2020

Ведомость пречета деревьев, назначенных в рубку, и абрис лесного участка прилагаются (приложения 2 и 3 к Акту)

Меры по обеспечению возобновления: _____ не требуется

Мероприятия, необходимые для предупреждения повреждения и поражения смежных насаждений:

Своевременное проведение рубки способом, исключающим повреждение смежных деревьев. Вывозка неокоренной древесины в соответствии с Постановлением Правительства РФ № 607 от 20.05.2017 года "О правилах санитарной безопасности в лесах". Укладкой и оставлением на перегнивание на месте рубки в соответствии с Постановлением Правительства РФ № 417 от 30.06.2007 года "Об утверждении Правил пожарной безопасности в лесах"

Сведения для расчёта степени повреждения:

Год образования старого сухостоя _____ в период с 2010 по 2015 год _____ ;

Основная причина повреждения древесины _____

Дата проведения обследования _____

Дата составления акта _____

Должность: Зам. Директора Лозовой В.А. _____

20.08. 2019 г.

07.10. 2019 г.

Подпись

ГАУ Вольский лесхоз"

Приложение 1
к акту лесопатологического обследования

Ведомость лесных участков с выявленными несоответствиями таксационным описаниям

1	2	3	4	5	6	7	8	9	10	Таксационная характеристика								Заложено пробных				
										Источник данных	Год проведения лесопроцедуры	Номер квартала	Номер выдела	Площадь выдела, га	Целевое назначение лесов	Категория защитных лесов	Номер лесопатологического участка	Площадь лесопатологического участка	состав	порода	возраст, лет	средняя высота, м
ТО	1995	80	2	20,0	Защитные	противорознозные	-	-	10Днн	Д	55	13	18	ДБМ	С1-2	0,7	4	120	-	-	20	21
Ф	2019	80	2	20,0	Защитные	противорознозные	-	-	10Днн	Д	79	14	21	ДБМ	С1-2	0,4	5	95	2*	2,0	20	21

Примечание: Проведен ленточный перерасчет на площади 20,0 га.

ТО - таксационные описания

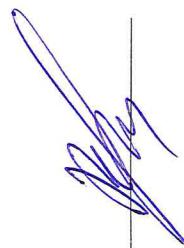
Ф - фактическая характеристика лесного насаждения

Исполнитель работ по проведению лесопатологического обследования:

Дата составления 08.10, 2019 г.

Должность: Зам. Директора Лозовой В.А.

Г/АУ Вольский лесхоз



Подпись

Ведомость перечета деревьев назначенных в рубку
ВРЕМЕННАЯ ПРОБНАЯ ПЛОЩАДЬ № 1

Субъект Российской Федерации

Саратовская область

Лесничество

Вольское

Участковое лесничество

Куликовское

Квартал

80

Выдел
(Лп/в)

2

Площадь, га

20,0

Площадь очага, га

Размер пробной площади, га

1,0

Номер очага вредных организмов

Таксационная характеристика:

Тип леса

ДБМ

Состав

10Днн

Возраст

79

лет

Бонитет

5

Полнота

0,4

Запас сырораствующий (общий) куб.м/га

81 (95)

Возобновление

Время и причина ослабления насаждения

Засуха(830)

Тип очага: эпизодический, хронический (подчеркнуть)

Фаза развития очага вредных организмов: начальная, нарастания численности, собственно вспышка, кризис (подчеркнуть)

Состояние насаждения, намечаемые мероприятия

насаждение сильно-ослабленное, СКС 2,0

требуется выборочная санитарная рубка (512)

Примечание: Перечет деревьев на площади 1,0 га был проведен методом ленточного перечета.

Исполнитель работ по проведению лесопатологического обследования:

Дата обследования:

20.02. 2019 г.

Должность: Зам. Директора Лозовой В.А.

Подпись

ГАУ Вольский лесхоз"

СКС2,0

Лесная порода

Дуб нагорный низкоствольный

Ступени толщины, см	Количество деревьев по категориям состояния								Всего деревьев по ступеням толщины	
	1	2	3	4	5	6	ветровал, бурелом	аварийные деревья	шт.	в т.ч. подлежат рубке, %
8	10	5	5			3			23	13
12	25	6	10			4			45	8,9
16	53	20	8			7	7		95	14,7
20	31	37	5			9	3		85	14,1
24	48	6	9			7	5		75	16
28	25	10	3			4	4		46	17,4
32	12	5	3			1	2		23	13
36										
Итого, шт.	204	89	43			35	21		392	14,3
Итого, м³	51,6	21,1	9,3			8,1	6,5		96,6	15,1
Итого, %	53,5	21,8	9,6			8,4	6,7		100,0	15,1

Лесная порода

Ступени	Количество деревьев по категориям состояния								Всего деревьев по	
	1	2	3	4	5	6	ветровал,	аварийные	шт.	в т.ч.
12										
16										
20										
24										
28										
32										
36										
40										
Итого, %										

Лесная порода

Ступени	Количество деревьев по категориям состояния								Всего деревьев по	
	1	2	3	4	5	6	ветровал,	аварийные	шт.	в т.ч.
12										
16										
20										
24										
28										
32										
36										
40										
Итого, %										

Дата обследования:

20.08. 2019 г.

Должность: Зам. Директора Лозовой В.А.

Подпись

ГАУ Вольский лесхоз"



Ведомость перечета деревьев назначенных в рубку
ВРЕМЕННАЯ ПРОБНАЯ ПЛОЩАДЬ № 2

Субъект Российской Федерации

Саратовская область

Лесничество

Вольское

Участковое лесничество

Куликовское

Квартал

80

Выдел
(Лп/в)

2

Площадь, га

20,0

Площадь очага, га

Размер пробной площади, га

1,0

Номер очага вредных организмов

Таксационная характеристика:

Тип леса

ДБМ

Состав

10Днн

Возраст

79

лет

Бонитет

5

Полнота

0,4

Запас сырораствующих (общий) куб.м/га

81(95)

Возобновление

Время и причина ослабления насаждения

Засуха(830)

Тип очага: эпизодический, хронический (подчеркнуть)

Фаза развития очага вредных организмов: начальная, нарастания численности, собственно вспышка, кризис (подчеркнуть)

Состояние насаждения, намечаемые мероприятия
требуется выборочная санитарная рубка (S12)

насаждение сильно-ослабленное, СКС 2,1

Примечание: Перечет деревьев на площади 1,0 га был проведен методом ленточного перечета.

Исполнитель работ по проведению лесопатологического обследования:

Дата обследования:

20.08. 2019 г.

Должность: Зам. Директора Лозовой В.А.
ГАУ Вольский лесхоз"

Подпись

СКС2,1

Лесная порода

Дуб нагорный низкоствольный

Ступени толщины, см	Количество деревьев по категориям состояния								Всего деревьев по	
	1	2	3	4	5	6	ветровал, бурелом	аварийные деревья	шт.	в т.ч. подлежат рубке, %
8	8	6				6			20	30
12	19	10	5			6			40	15
16	58	19	8			7	4		96	11,5
20	32	36				8	6		82	17,1
24	39	15	12			5	6		77	14,3
28	18	10	8			5	4		45	20
32	7	8	5			2			22	9,1
36										
Итого, шт.	181	104	38			39	20		382	15,4
Итого, м³	42,1	26,1	12,7			8,6	5,7		95,2	15,0
Итого, %	44,2	27,4	13,4			9,0	6,0		100,0	15,0

Итого 2 пробы

Ступени толщины, см	Количество деревьев по категориям состояния								Всего деревьев по	
	1	2	3	4	5	6	ветровал, бурелом	аварийные деревья	шт.	в т.ч. подлежат рубке, %
Итого, шт.	385	193	81			74	41		774	14,9
Итого, м³	93,7	47,2	22			16,7	12,2		191,8	15,1
Итого, %	48,8	24,6	11,5			8,7	6,4		100	15,1

Лесная порода

Ступени толщины, см	Количество деревьев по категориям состояния								Всего деревьев по	
	1	2	3	4	5	6	ветровал, бурелом	аварийные деревья	шт.	в т.ч. подлежат рубке, %
12										
16										
20										
24										
28										
32										
36										
40										
Итого, %										

Дата обследования:

20.08.

2019 г.

Должность: Зам. Директора Лозовой В.А.

Подпись

ГАУ Вольский лесхоз"



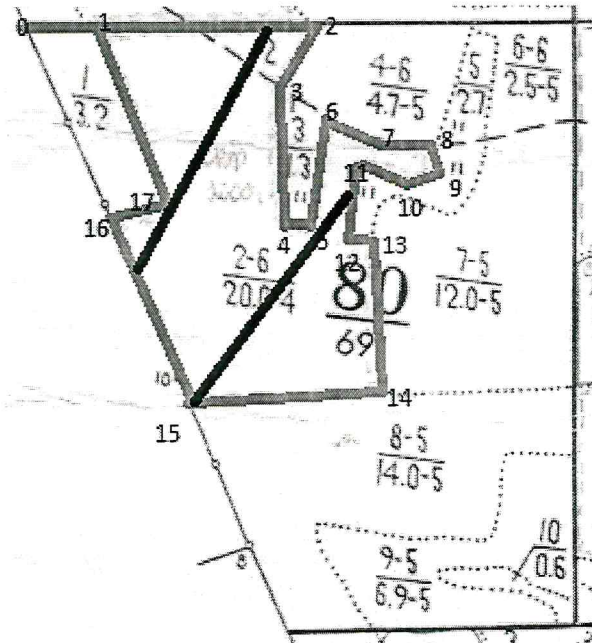
Абрис участка

М 1:10000

Вольское лесничество, Куликовское участкового лесничества

квартал 80, выдел 2, площадь 20,0 га.

Ленточный перечет



№ выдела	Ленты (круговой площадки) перечета				
	№ ленты (площадки)	длина, м	ширина, м	радиус, м	площадь, га
2	1	560	18	-	1,0
2	2	500	20		1,0

Номера точек	Координаты	Румбы	Длина, м	Номера точек	Координаты	Румбы	Длина, м
0-1	52.281694 / 47.642823	СВ-82	100	9-10	52.280735 / 47.649781	ЮЗ-72	30
1-2	52.281684 / 47.644334	СВ-82	360	10-11	52.280808 / 47.649588	СЗ-73	100
2-3	52.281658 / 47.649746	ЮЗ-25	120	11-12	52.280053 / 47.649003	ЮВ-2	130
3-4	52.281054 / 47.649103	ЮВ-10	230	12-13	52.279698 / 47.649068	СВ-9	30
4-5	52.280348 / 47.648448	СВ-74	40	13-14	52.278950 / 47.649261	ЮВ-11	250
5-6	52.280138 / 47.648665	СВ-2	180	14-115	52.278832 / 47.645463	ЮЗ-80	320
6-7	52.281142 / 47.649663	ЮВ-76	100	15-16	52.280171 / 47.644240	СЗ-30	320
7-8	52.280926 / 47.650554	СВ-83	70	16-17	52.280434 / 47.645270	СВ-70	80
8-9	52.280657 / 47.650253	ЮВ-12	60	17-1	52.281641 / 47.644390	СЗ-23	320

Условные обозначения:

- граница выдела
- граница ленты (площадки)
- обследуемый участок

Исполнитель работ по проведению лесопатологического обследования:

ФИО Лозовой В.А.

Подпись

Дата составления документа 07.10.2019 Телефон 884593-5-29-28

ВЫПИСКА ИЗ ГОСУДАРСТВЕННОГО ЛЕСНОГО РЕЕСТРА

на «20» сентября 2019 г.

Орган государственной власти, осуществляющий ведение государственного лесного реестра на территории Саратовской области: **министерство природных ресурсов и экологии Саратовской области в лице первого заместителя министерства - начальника управления лесного хозяйства Попова В.Г.**

Правообладатель земель лесного фонда на территории Саратовской области: **министерство природных ресурсов и экологии Саратовской области** (согласно п. 11 Положения о министерстве природных ресурсов и экологии Саратовской области, утвержденного постановлением Правительства Саратовской области от 08 октября 2013 г. № 537-П «Вопросы министерства природных ресурсов и экологии Саратовской области» и п.п. 2 п.1 ст. 83 Лесного кодекса РФ)

Заявитель: Министерство природных ресурсов и экологии Саратовской области (во исполнении пункта 1.7 протокола совещания Департамента лесного хозяйства по Приволжскому федеральному округу, ФБУ «Рослесозащита» №01-05/3678 от 27.12.2016)

Информация по запрашиваемому лесному участку:

Собственность: Российской Федерации

Категория земель: земли лесного фонда

ХАРАКТЕРИСТИКА ЛЕСНОГО УЧАСТКА

Адрес (местоположение) лесного участка: Вольский район

Лесничество	<u>Вольское</u>
Участковое лесничество	<u>Куликовское</u>
Общая площадь, га	<u>20,0</u>
Категория лесов	<u>Защитные</u>
Категория защитности лесов	<u>Ценные леса: противозерозионные леса</u>
Возможный вид использования	<u>Заготовка древесины</u>

Таксационная характеристика лесного участка:

№ квартала	№ выдела	Площадь, га	Состав	Возраст	Высота	Диаметр	Бонитет	Тип леса	ТУМ	Полнота	Запас, м3/га
по материалам лесоустройства 1995 г.											
80	2	20,0	10Днн	55	13	18	4	дбм	С1_2	0,7	120
по акту натурного обследования 2019 г											
80	2	20,0	10Днн	79	12	21	5	дбм	С1_2	0,5	81
Итого		20,0									

Наименование, местонахождение юридического лица /ФИО физического лица/ - **лесопользователя (арендатора)/ Документы – договор аренды лесного участка отсутствует**

(договор аренды лесного участка, постоянное (бессрочное) пользование лесным участком, договор безвозмездного срочного пользования лесным участком, реквизиты договора, срок пользования)

Особые отметки: сухостой 13 м3/га.

Приложение к акту лесопатологического обследования № 024/07 (инструментальный способ).

Первый заместитель министра-
начальник управления лесного
хозяйства

Попов В.Г.

ФИО

Дата

20.09.2019

Подпись

МП



Карта-схема расположения и границы лесного участка Саратовская область

(субъект Российской Федерации, муниципальное образование)

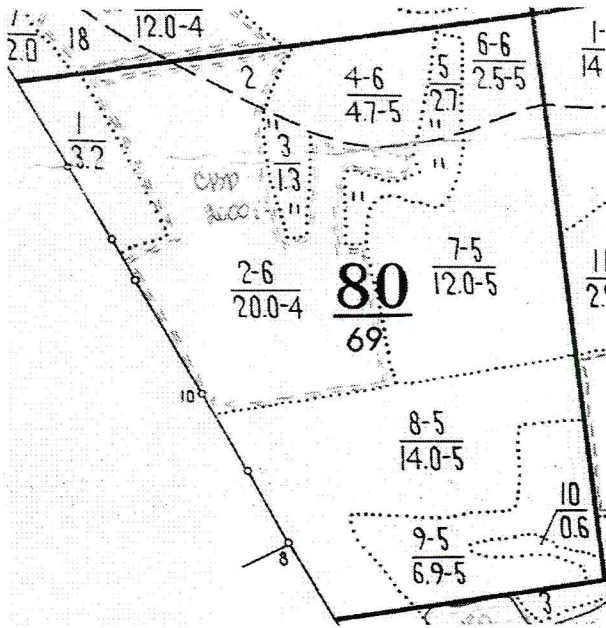
Лесничество (лесопарк) **Вольское**

(название)

Участковое лесничество **Куликовское**, квартал 80

(название)

Собственность - Российской Федерации;



Первый заместитель министра-
начальник управления лесного
хозяйства

Попов В.Г.

ФИО

20.09.2019 Подпись

Дата



УТВЕРЖДАЮ
Первый заместитель министра-начальник
управления лесного хозяйства
министерства природных ресурсов
и экологии Саратовской области
Попов В.Г.
« 23 » октября 20 19 г.

Акт
лесопатологического обследования № 025/04
лесных насаждений Вольского лесничества (лесопарка)
Саратовская область (субъект Российской Федерации)

Способ лесопатологического обследования:

1. Визуальный

2. Инструментальный

Место проведения

Участковое лесничество	Урочище (дача)	Квартал (кварталы)	Выдел (выделы)	Площадь, га
Куликовское		80	7	12

Лесопатологическое обследование проведено на общей площади 12 га

2. Инструментальное обследование лесного участка кв. 80, выд. 7,

2.1. Фактическая таксационная характеристика лесного насаждения соответствует (не соответствует)

(нужное подчеркнуть) таксационному описанию. Причины несоответствия:

длительный период после лесоустройства - (24 года)

Ведомость лесных участков с выявленными несоответствиями таксационным описаниям приведена в приложении № 1 к Акту.

2.2. Состояние насаждений: с нарушенной устойчивостью

с утраченной устойчивостью

причины повреждения:

Засуха (830). Данная причина определена по следующим признакам:

Усыхание вершины свежее (121), усыхание вершины прошлых лет <1/3 длины кроны (131), усыхание вершины прошлых лет более 2/3 длины кроны (133).

В том числе:

заселено (отработано) стволовыми вредителями

Вид вредителя	Порода	Встречаемость (% заселённых деревьев)	Степень заселения лесного насаждения (слабая, средняя, сильная)

Повреждено огнём

Вид пожара	Порода	Состояние корневых лап		Состояние корневой шейки		Подсушивание луба	
		процент повреждённых огнём корней	процент деревьев с данным повреждением	ожог корневой шейки по окружности (1/4; 2/4; 3/4; более 3/4)	процент деревьев с данным повреждением	по окружности (1/4; 2/4; 3/4; более 3/4)	процент деревьев с данным повреждением

Поражено болезнями

Вид болезни	Порода	Встречаемость (% повреждённых деревьев)	Степень поражения лесного насаждения (слабая, средняя, сильная)

2.3. Выборке подлежит 10,6 % деревьев,

в том числе:

ослабленных _____ % (причины назначения) _____

сильно ослабленных _____ % (причины назначения) _____

усыхающих _____ % (причины назначения) _____

свежего сухостоя _____ %,

в том числе: свежего ветровала 3,6 %

свежего бурелома _____ %
старого ветровала _____ %
в том числе: старого бурелома _____ %
старого сухостоя _____ 7 %
аварийных _____ %

2.4. Полнота лесного насаждения после уборки деревьев, подлежащих рубке, составит _____ 0,5 .
Критическая полнота для данной категории лесных насаждений составляет _____ 0,3 .

ЗАКЛЮЧЕНИЕ

В выделе 7, площадью 12,0 га, полнота 0,6, состав насаждения 10Днн, СКС насаждения 2,0, полнота после рубки составит 0,5. Насаждение с нарушенной устойчивостью. Назначается ВСП.

С целью предотвращения негативных процессов или снижения ущерба от их воздействия назначено:

Участковое лесничество	Урочище (дача)	Квартал	Выдел	Площадь выдела, га	Вид мероприятия	Площадь мероприятия, га	Порода	Запас на выдел, куб. м	Крайние сроки проведения
Куликовское		80	7	12	ВСП	12	дуб	94	2019-2020

Ведомость пречета деревьев, назначенных в рубку, и абрис лесного участка прилагаются (приложения 2 и 3 к Акту)

Меры по обеспечению возобновления: _____ не требуется

Мероприятия, необходимые для предупреждения повреждения и поражения смежных насаждений:

Своевременное проведение рубки способом, исключающим повреждение смежных деревьев. Вывозка неокоренной древесины в соответствии с Постановлением Правительства РФ № 607 от 20.05.2017 года "О правилах санитарной безопасности в лесах". Укладкой и оставлением на перегнивание на месте рубки в соответствии с Постановлением Правительства РФ № 417 от 30.06.2007 года "Об утверждении Правил пожарной безопасности в лесах"

Сведения для расчёта степени повреждения:

Год образования старого сухостоя _____ в период с 2010 по 2016 год _____ ;

Основная причина повреждения древесины _____

Дата проведения обследования _____

Дата составления акта _____

Должность: Зам. Директора Лозовой В.А. _____

20.08. 2019 г.

08.10. 2019 г.

Подпись

ГАУ Вольский лесхоз"

Приложение 1
к акту лесопатологического обследования

Ведомость лесных участков с выявленными несоответствиями таксационным описаниям

1	2	3	4	5	6	7	8	9	10	11	12	Таксационная характеристика					Заложено пробных			
												13	14	15	16	17	18	19	20	21
ТО	1995	80	7	12,0	Защитные леса	Категория защитных лесов	Номер лесопатологического	Площадь лесопатологического	состав	Д	50	11	16	ДУЗМ	С1	0,6	5	80	-	-
Ф	2019	80	7	12,0	Защитные леса	Категория защитных лесов	Номер лесопатологического	Площадь лесопатологического	состав	Д	74	12	17	ДУЗМ	С1	0,6	5	85 (94)	1*	1,5

Примечание: Проведен леточный пересчет на площади 12,0 га.

ТО - таксационные описания

Ф - фактическая характеристика лесного насаждения

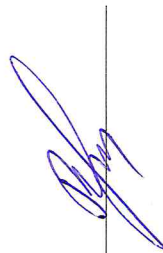
Исполнитель работ по проведению лесопатологического обследования:

Дата составления 04.10. 2019 г.

Должность: Зам. Директора Лозовой В.А.

ГЛХУ Вольский лесхоз

Подпись



Результаты проведения лесопатологического обследования лесных насаждений за август 2019 г.

Субъект Российской Федерации		Саратовская область		Куликовское		Лесничество (лесопарк)										Вольское																																																									
Участковое лесничество		Целевое назначение лесов		Категория защитных лесов		Номер выдела		Площадь выдела, га		Площадь лесопатологического выдела		Номер лесопатологического выдела		Категория защитных лесов		Площадь выдела, га		Номер квартала																																																							
		4		5		6		7		8		9		10		11		12		13		14		15		16		17		18		19		20		21		22		23		24		25		26		27		28		29		30		31		32		33		34											
80		7		12,0		1		2		3		4		5		6		7		8		9		10		11		12		13		14		15		16		17		18		19		20		21		22		23		24		25		26		27		28		29		30		31		32		33		34	
1		2		3		4		5		6		7		8		9		10		11		12		13		14		15		16		17		18		19		20		21		22		23		24		25		26		27		28		29		30		31		32		33		34							
80		7		12,0		1		2		3		4		5		6		7		8		9		10		11		12		13		14		15		16		17		18		19		20		21		22		23		24		25		26		27		28		29		30		31		32		33		34	
1		2		3		4		5		6		7		8		9		10		11		12		13		14		15		16		17		18		19		20		21		22		23		24		25		26		27		28		29		30		31		32		33		34							
80		7		12,0		1		2		3		4		5		6		7		8		9		10		11		12		13		14		15		16		17		18		19		20		21		22		23		24		25		26		27		28		29		30		31		32		33		34	
1		2		3		4		5		6		7		8		9		10		11		12		13		14		15		16		17		18		19		20		21		22		23		24		25		26		27		28		29		30		31		32		33		34							
80		7		12,0		1		2		3		4		5		6		7		8		9		10		11		12		13		14		15		16		17		18		19		20		21		22		23		24		25		26		27		28		29		30		31		32		33		34	
1		2		3		4		5		6		7		8		9		10		11		12		13		14		15		16		17		18		19		20		21		22		23		24		25		26		27		28		29		30		31		32		33		34							
80		7		12,0		1		2		3		4		5		6		7		8		9		10		11		12		13		14		15		16		17		18		19		20		21		22		23		24		25		26		27		28		29		30		31		32		33		34	
1		2		3		4		5		6		7		8		9		10		11		12		13		14		15		16		17		18		19		20		21		22		23		24		25		26		27		28		29		30		31		32		33		34							
80		7		12,0		1		2		3		4		5		6		7		8		9		10		11		12		13		14		15		16		17		18		19		20		21		22		23		24		25		26		27		28		29		30		31		32		33		34	
1		2		3		4		5		6		7		8		9		10		11		12		13		14		15		16		17		18		19		20		21		22		23		24		25		26		27		28		29		30		31		32		33		34							
80		7		12,0		1		2		3		4		5		6		7		8		9		10		11		12		13		14		15		16		17		18		19		20		21		22		23		24		25		26		27		28		29		30		31		32		33		34	
1		2		3		4		5		6		7		8		9		10		11		12		13		14		15		16		17		18		19		20		21		22		23		24		25		26		27		28		29		30		31		32		33		34							
80		7		12,0		1		2		3		4		5		6		7		8		9		10		11		12		13		14		15		16		17		18		19		20		21		22		23		24		25		26		27		28		29		30		31		32		33		34	
1		2		3		4		5		6		7		8		9		10		11		12		13		14		15		16		17		18		19		20		21		22		23		24		25		26		27		28		29		30		31		32		33		34							
80		7		12,0		1		2		3		4		5		6		7		8		9		10		11		12		13		14		15		16		17		18		19		20		21		22		23		24		25		26		27		28		29		30		31		32		33		34	
1		2		3		4		5		6		7		8		9		10		11		12		13		14		15		16		17		18		19		20		21		22		23		24		25		26		27		28		29		30		31		32		33		34							
80		7		12,0		1		2		3		4		5		6		7		8		9		10		11		12		13		14		15		16		17		18		19		20		21		22		23		24		25		26		27		28		29		30		31		32		33		34	
1		2		3		4		5		6		7		8		9		10		11		12		13		14		15		16		17		18		19		20		21		22		23		24		25		26		27		28		29		30		31		32		33		34							
80		7		12,0		1		2		3		4		5		6		7		8		9		10		11		12		13		14		15		16		17		18		19		20		21		22		23		24		25		26		27		28		29		30		31		32		33		34	
1		2		3		4		5		6		7		8		9		10		11		12		13		14		15		16		17		18		19		20		21		22		23		24		25		26		27		28		29		30		31		32		33		34							
80		7		12,0		1		2		3		4		5		6		7		8		9		10		11		12		13		14		15		16		17		18		19		20		21		22		23		24		25		26		27		28		29		30		31		32		33		34	
1		2		3		4		5		6		7		8		9		10		11		12		13		14		15		16		17		18		19		20		21		22		23		24		25		26		27		28		29		30		31		32		33		34							
80		7		12,0		1		2		3		4		5		6		7		8		9		10		11		12		13		14		15		16		17		18		19		20		21		22		23		24		25		26		27		28		29		30		31		32		33		34	
1		2		3		4		5		6		7		8		9		10		11		12		13		14		15		16		17		18		19		20		21		22		23		24		25		26		27		28		29		30		31		32		33		34							
80		7		12,0		1		2		3		4		5		6		7		8		9		10		11		12		13		14		15		16		17		18		19		20		21		22		23		24		25		26		27		28		29		30		31		32		33		34	
1		2		3		4		5		6		7		8		9		10		11		12		13		14		15		16		17		18		19		20		21		22		23		24		25		26		27		28		29		30		31		32		33		34							
80		7		12,0		1		2		3		4		5		6		7		8		9		10		11		12		13		14		15		16		17		18		19		20		21		22		23		24		25		26		27		28		29		30		31		32		33		34	
1		2		3		4		5		6		7		8		9		10		11		12		13		14		15		16		17		18		19		20		21		22		23		24		25		26		27		28		29		30		31													

Ведомость перечета деревьев назначенных в рубку
ВРЕМЕННАЯ ПРОБНАЯ ПЛОЩАДЬ № 1

Субъект Российской Федерации

Саратовская область

Лесничество

Вольское

Участковое лесничество

Куликовское

Квартал

80

Выдел
(Лп/в)

7

Площадь, га

12,0

Площадь очага, га

Размер пробной площади, га

1,5

Номер очага вредных организмов

Таксационная характеристика:

Тип леса

ДУЗМ

Состав

10Днн

Возраст

74

лет

Бонитет

5

Полнота

0,6

Запас сырораствующий (общий) куб.м/га

85,0 (94)

Возобновление

Время и причина ослабления насаждения

Засуха(830)

Тип очага: эпизодический, хронический (подчеркнуть)

Фаза развития очага вредных организмов: начальная, нарастания численности, собственно вспышка, кризис (подчеркнуть)

Состояние насаждения, намечаемые мероприятия

насаждение сильно-ослабленное, СКС 2,0

требуется выборочная санитарная рубка (512)

Примечание: Перечет деревьев на площади 1,0 га был проведен методом ленточного перечета.

Исполнитель работ по проведению лесопатологического обследования:

Дата обследования:

20.08. 2019 г.

Должность: Зам. Директора Лозовой В.А.

Подпись

ГАУ Вольский лесхоз"

СКК2,0

Лесная порода

Дуб нагорный низкоствольный

Ступени толщины, см	Количество деревьев по категориям состояния								Всего деревьев по ступеням толщины	
	1	2	3	4	5	6	ветровал, бурелом	аварийные деревья	шт.	в т.ч. подлежат рубке, %
8	25	10				10			45	22,2
12	29	25	20			10	5		89	16,9
16	88	29	15			12	8		152	13,2
20	65	46	34			15	5		165	12,1
24	58	45	22			8	4		137	8,8
28	29	22	19			4	3		77	9,1
32										
36										
Итого, шт.	294	177	110			59	25		665	12,6
Итого, м³	60,7	41,1	27,1			10,1	5,2		144,2	10,6
Итого, %	42,1	28,5	18,8			7,0	3,6		100,0	10,6

Лесная порода

Ступени	Количество деревьев по категориям состояния								Всего деревьев по	
	1	2	3	4	5	6	ветровал,	аварийные	шт.	в т.ч.
12										
16										
20										
24										
28										
32										
36										
40										
Итого, %										

Лесная порода

Ступени	Количество деревьев по категориям состояния								Всего деревьев по	
	1	2	3	4	5	6	ветровал,	аварийные	шт.	в т.ч.
12										
16										
20										
24										
28										
32										
36										
40										
Итого, %										

Дата обследования:

20.08. 2019 г.

Должность: Зам. Директора Лозовой В.А.

Подпись

ГАУ Вольский лесхоз"



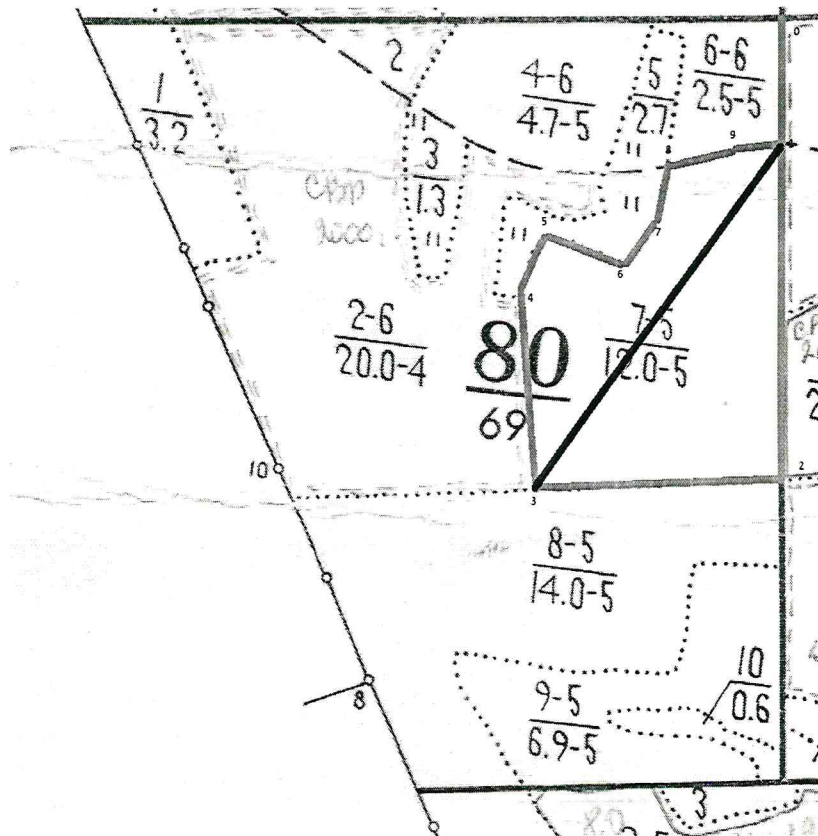
Абрис участка

М 1:10000

Вольское лесничества, Куликовское участкового лесничества

квартал 80, выдел 7,, площадь 12,0 га.

Ленточный перечет



№ выдела	Ленты (круговой площадки) перечета				
	№ ленты (площадки)	длина, м	ширина, м	радиус, м	площадь, га
7	1	500	30	-	1,5

Номера точек	Координаты	Румбы	Длина, м	Номера точек	Координаты	Румбы	Длина, м
0-1	52.281576 / 47.656170	ЮВ-7	160	5-6	52.279843 / 47.650344	ЮВ-76	100
1-2	52.280263 / 47.656192	ЮВ-7	430	6-7	52.280158 / 47.652576	СВ-28	70
2-3	52.278582 / 47.656009	ЮЗ-81	320	7-8	52.280473 / 47.652705	СВ-4	70
3-4	52.278530 / 47.650774	ЮВ-78	250	8-9	52.280473 / 47.653821	СВ-71	90
4-5	52.279370 / 47.650001	СВ-29	70	9-1	52.280263 / 47.656052	СВ-73	50

Условные обозначения:

- граница выдела
- граница ленты (площадки)
- обследуемый участок

Исполнитель работ по проведению лесопатологического обследования:

ФИО Лозовой В.А.

Подпись

Дата составления документа

07.10.2019

Телефон_884593-5-29-28

ВЫПИСКА ИЗ ГОСУДАРСТВЕННОГО ЛЕСНОГО РЕЕСТРА

на « 20 » сентября 2019 г.

Орган государственной власти, осуществляющий ведение государственного лесного реестра на территории Саратовской области: **министерство природных ресурсов и экологии Саратовской области в лице первого заместителя министерства - начальника управления лесного хозяйства Попова В.Г.**

Правообладатель земель лесного фонда на территории Саратовской области: **министерство природных ресурсов и экологии Саратовской области** (согласно п. 11 Положения о министерстве природных ресурсов и экологии Саратовской области, утвержденного постановлением Правительства Саратовской области от 08 октября 2013 г. № 537-П «Вопросы министерства природных ресурсов и экологии Саратовской области» и п.п. 2 п.1 ст. 83 Лесного кодекса РФ)

Заявитель: Министерство природных ресурсов и экологии Саратовской области (во исполнении пункта 1.7 протокола совещания Департамента лесного хозяйства по Приволжскому федеральному округу, ФБУ «Рослесозащита» №01-05/3678 от 27.12.2016)

Информация по запрашиваемому лесному участку:

Собственность: Российской Федерации

Категория земель: земли лесного фонда

ХАРАКТЕРИСТИКА ЛЕСНОГО УЧАСТКА

Адрес (местоположение) лесного участка: Вольский район

Лесничество	Вольское
Участковое лесничество	Куликовское
Общая площадь, га	12,0
Категория лесов	Защитные
Категория защитности лесов	Ценные леса: противозерозионные леса
Возможный вид использования	Заготовка древесины

Таксационная характеристика лесного участка:

№ квартала	№ выдела	Площадь, га	Состав	Возраст	Высота	Диаметр	Бонитет	Тип леса	ТУМ	Полнота	Запас, м3/га
по материалам лесоустройства 1995 г.											
80	7	12,0	10Днн	50	11	16	5	дузм	С1	0,6	80
по акту натурного обследования 2019 г											
80	7	12,0	10Днн	74	12	17	5	дузм	С1	0,6	85
Итого		12,0									

Наименование, местонахождение юридического лица /ФИО физического лица/ - **лесопользователя (арендатора)/ Документы – договор аренды лесного участка отсутствуют**

(договор аренды лесного участка, постоянное (бессрочное) пользование лесным участком, договор безвозмездного срочного пользования лесным участком, реквизиты договора, срок пользования)

Особые отметки: сухостой 9 м3/га.

Приложение к акту лесопатологического обследования № 025/07 (инструментальный способ).

Первый заместитель министра-
начальник управления лесного
хозяйства

Попов В.Г.

ФИО

Дата

20.09.2019

Подпись



УТВЕРЖДАЮ
Первый заместитель министра-начальник
управления лесного хозяйства
министерства природных ресурсов
и экологии Саратовской области
Попов В.Г.
« 23 » октября 20 19 г.

Акт
лесопатологического обследования № 026/07
лесных насаждений Вольского лесничества (лесопарка)
Саратовская область (субъект Российской Федерации)

Способ лесопатологического обследования: 1. Визуальный
2. Инструментальный

Место проведения

Участковое лесничество	Урочище (дача)	Квартал (кварталы)	Выдел (выделы)	Площадь, га
Куликовское		92	13	11

Лесопатологическое обследование проведено на общей площади 11 га

2. Инструментальное обследование лесного участка кв. 92, выд. 13,

2.1. Фактическая таксационная характеристика лесного насаждения соответствует (не соответствует)

(нужное подчеркнуть) таксационному описанию. Причины несоответствия:

длительный период после лесоустройства - (24 года)

Ведомость лесных участков с выявленными несоответствиями таксационным описаниям приведена в приложении № 1 к Акту.

2.2. Состояние насаждений: **с нарушенной устойчивостью** **с утраченной устойчивостью**

причины повреждения:

Засуха (830). Данная причина определена по следующим признакам:

Усыхание вершины свежее (121), усыхание вершины прошлых лет <1/3 длины кроны (131), усыхание вершины прошлых лет более 2/3 длины кроны (133).

В том числе:

заселено (отработано) стволовыми вредителями

Вид вредителя	Порода	Встречаемость (% заселённых деревьев)	Степень заселения лесного насаждения (слабая, средняя, сильная)

Повреждено огнём

Вид пожара	Порода	Состояние корневых лап		Состояние корневой шейки		Подсушивание луба	
		процент повреждённых огнём корней	процент деревьев с данным повреждением	ожог корневой шейки по окружности (1/4; 2/4; 3/4; более 3/4)	процент деревьев с данным повреждением	по окружности (1/4; 2/4; 3/4; более 3/4)	процент деревьев с данным повреждением

Поражено болезнями

Вид болезни	Порода	Встречаемость (% повреждённых деревьев)	Степень поражения лесного насаждения (слабая, средняя, сильная)

2.3. Выборке подлежит 23,1 % деревьев,

в том числе:

ослабленных _____ % (причины назначения) _____
 сильно ослабленных _____ % (причины назначения) _____
 усыхающих _____ % (причины назначения) _____
 свежего сухостоя _____ %, в том числе: свежего ветровала 10,2 %

свежего бурелома _____ %
старого ветровала _____ %
в том числе: старого бурелома _____ %
старого сухостоя 12,9 %
аварийных _____ %

2.4. Полнота лесного насаждения после уборки деревьев, подлежащих рубке, составит 0,35 .
Критическая полнота для данной категории лесных насаждений составляет 0,3 .

ЗАКЛЮЧЕНИЕ

В выделе 13, площадью 11 га, полнота 0,4, состав насаждения 10Днн, СКС насаждения 2,6, полнота после рубки составит 0,35. Насаждение с нарушенной устойчивостью. Назначается ВСП.

С целью предотвращения негативных процессов или снижения ущерба от их воздействия назначено:

Участковое лесничество	Урочище (дача)	Квартал	Выдел	Площадь выдела, га	Вид мероприятия	Площадь мероприятия, га	Порода	Запас на выдел, куб. м	Крайние сроки проведения
Куликовское		92	13	11	ВСП	11	дуб	70	2019-2020

Ведомость пречета деревьев, назначенных в рубку, и абрис лесного участка прилагаются (приложения 2 и 3 к Акту)

Меры по обеспечению возобновления: не требуется

Мероприятия, необходимые для предупреждения повреждения и поражения смежных насаждений:

Своевременное проведение рубки способом, исключающим повреждение смежных деревьев. Вывозка неокоренной древесины в соответствии с Постановлением Правительства РФ № 607 от 20.05.2017 года "О правилах санитарной безопасности в лесах". Укладкой и оставлением на перегнивание на месте рубки в соответствии с Постановлением Правительства РФ № 417 от 30.06.2007 года "Об утверждении Правил пожарной безопасности в лесах"

Сведения для расчёта степени повреждения:

Год образования старого сухостоя в период с 2010 по 2015 год ;

Основная причина повреждения древесины _____

Дата проведения обследования _____

Дата составления акта _____

Должность: Зам. Директора Лозовой В.А. _____

20.08, 2019 г.

07.10, 2019 г.

Подпись

ГАУ Вольский лесхоз"

Ведомость лесных участков с выявленными несоответствиями таксационным описаниям

1	2	3	4	5	6	7	8	9	Таксационная характеристика									Заложено пробных			
									10	11	12	13	14	15	16	17	18	19	20	21	
Источник данных	Год проведения лесосуровейства	Номер квартала	Номер выдела	Площадь выдела, га	Целевое назначение лесов	Категория защитных лесов	Номер лесопатологического участка	Площадь лесопатологического участка	лесопатологического участка	состав	порода	возраст, лет	средняя высота, м	средний диаметр, см	тип леса	тип условий местопрорастания	полнота	фонитет	запас сыпучих (общий) куб. м/га	количество, шт.	общая площадь, га
ТО	1995	92	13	11,0	Защитные лесов	противорозойные	-	-	10Днн	Д	70	11	18	ДУЗМ	С1	0,7	5	100	-	-	-
Ф	2019	92	13	11,0	Защитные лесов	противорозойные	-	-	10Днн	Д	94	11	17	ДУЗМ	С1	0,4	5а	54 (70)	2*	2	2

Примечание: Проведен леточный перерасчет на площади 11,0 га.

ТО - таксационные описания

Ф - фактическая характеристика лесного насаждения

Исполнитель работ по проведению лесопатологического обследования:

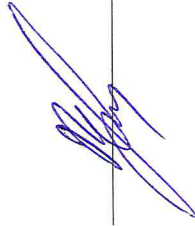
Дата составления

07.10.2019 г.

Должность: Зам. Директора Лозовой В.А.

Г А У Вольский лесхоз"

Подпись



Результаты проведения лесопатологического обследования лесных насаждений за август 2019 г.

Номер квартала	Номер выдела	Площадь выдела, га	Целевое лесничество	Саратовская область Куликовское	Лесничество (лесопарк)	Вольское	Распределение деревьев по категориям состояния, % от запаса													Признаки повреждения деревьев					Площадь, га													
							без признаков ослабления	ослабленные	сильно ослабленные	выходящие	свежий сухостой	старый сухостой	свежий ветровал	старый ветровал	свежий бурелом	старый бурелом	аварийные деревья	Доля поврежденных деревьев, %	Причина ослабления, повреждения	Подлежит рубке, %	вид	мероприятия																
1	2	3	4	5	6	7	8	9	10	11	12	13	14	15	16	17	18	19	20	21	22	23	24	25	26	27	28	29	30	31	32	33	34					
92	13	11,0	Защитные	142			10	Д	94*	11*	17*	ДУЗМ	0,4*	5а	70	915	30,3	24,5	22,1	0,0	12,9	10,2	0,0	0,0	0,0	0	0	0	121	131	133			45,2	830	23,1	512	11,0

Причины ослабления, повреждения:

830 - Засуха

Признаки повреждения деревьев:

121 - Усыхание верхушки свежес.

131 - Усыхание верхушки прошлых лет <1/3 длины кроны;

133 - Усыхание верхушки прошлых лет более 2/3 длины кроны;

Категория защитных лесов:

142 - противозонные леса

Назначенные мероприятия (вид):

512 - Выборочная санитарная рубка

Исполнитель работ по проведению лесопатологического обследования:

Исполнитель работ по проведению лесопатологического обследования:

Должность: Зам. Директора Лозовой В.А.

ГЛАУ Вольский лесхоз"

Подпись

Ведомость перечета деревьев назначенных в рубку
ВРЕМЕННАЯ ПРОБНАЯ ПЛОЩАДЬ № 1

Субъект Российской Федерации

Саратовская область

Лесничество

Вольское

Участковое лесничество

Куликовское

Квартал

92

Выдел
(Лп/в)

13

Площадь, га

11,0

Площадь очага, га

Размер пробной площади, га

1

Номер очага вредных организмов

Таксационная характеристика:

Тип леса

ДУЗМ

Состав

10Днн

Возраст

94

лет

Бонитет

5

Полнота

0,4

Запас сыrorастущий (общий) куб.м/га

54 (70)

Возобновление

Время и причина ослабления насаждения

Засуха(830)

Тип очага: эпизодический, хронический (подчеркнуть)

Фаза развития очага вредных организмов: начальная, нарастания численности, собственно
вспышка, кризис (подчеркнуть)

Состояние насаждения, намечаемые мероприятия

насаждение сильно-ослабленное, СКС 2,7

требуется выборочная санитарная рубка (512)

Примечание: Перечет деревьев на площади 1,0 га был проведен методом ленточного перечета.

Исполнитель работ по проведению лесопатологического обследования:

Дата обследования:

20.08. 2019 г.

Должность: Зам. Директора Лозовой В.А.

Подпись

ГАУ Вольский лесхоз"

СКС2,7

Лесная порода

Дуб нагорный низкоствольный

Ступени толщины, см	Количество деревьев по категориям состояния								Всего деревьев по ступеням толщины	
	1	2	3	4	5	6	ветровал, бурелом	аварийные деревья	шт.	в т.ч. подлежат рубке, %
8	25	14	23			6			68	8,8
12	26	20	22			5	5		78	12,8
16	33	23	24			27	18		125	36
20	35	32	33			18	14		132	24,2
24	14	13	10			3	2		42	11,9
28	3	3	2			1	1		10	20
32		1	1			1			3	33,3
36										
Итого, шт.	136	106	115			61	40		458	22,1
Итого, м³	19,7	17,6	16,7			9,6	6,6		70,2	23,1
Итого, %	28,0	25,1	23,8			13,7	9,4		100,0	23,1

Лесная порода

Ступени	Количество деревьев по категориям состояния								Всего деревьев по	
	1	2	3	4	5	6	ветровал,	аварийные	шт.	в т.ч.
12										
16										
20										
24										
28										
32										
36										
40										
Итого, %										

Лесная порода

Ступени	Количество деревьев по категориям состояния								Всего деревьев по	
	1	2	3	4	5	6	ветровал,	аварийные	шт.	в т.ч.
12										
16										
20										
24										
28										
32										
36										
40										
Итого, %										

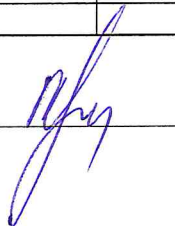
Дата обследования:

Должность: Зам. Директора Лозовой В.А.

ГАУ Вольский лесхоз"

20.08. 2019 г.

Подпись



Ведомость перечета деревьев назначенных в рубку
ВРЕМЕННАЯ ПРОБНАЯ ПЛОЩАДЬ № 2

Субъект Российской Федерации

Саратовская область

Лесничество

Вольское

Участковое лесничество

Куликовское

Квартал

92

Выдел
(Лп/в)

13

Площадь, га

11,0

Площадь очага, га

Размер пробной площади, га

1

Номер очага вредных организмов

Таксационная характеристика:

Тип леса

ДУЗМ

Состав

10Днн

Возраст

94

лет

Бонитет

5

Полнота

0,4

Запас сырораствующих (общий) куб.м/га

54(70)

Возобновление

Время и причина ослабления насаждения

Засуха(830)

Тип очага: эпизодический, хронический (подчеркнуть)

Фаза развития очага вредных организмов: начальная, нарастания численности, собственно вспышка, кризис (подчеркнуть)

Состояние насаждения, намечаемые мероприятия
требуется выборочная санитарная рубка (512)

насаждение сильно-ослабленное, СКС 2,6

Примечание: Перечет деревьев на площади 1,0 га был проведен методом ленточного перечета.

Исполнитель работ по проведению лесопатологического обследования:

Дата обследования:

20.08. 2019 г.

Должность: Зам. Директора Лозовой В.А.

Подпись

ГАУ Вольский лесхоз"

СКС2,6

Лесная порода

Дуб нагорный низкоствольный

Ступени толщины, см	Количество деревьев по категориям состояния								Всего деревьев по	
	1	2	3	4	5	6	ветровал, бурелом	аварийные деревья	шт.	в т.ч. подлежат рубке. %
8	24	22	8			6			60	10
12	23	22	16			10			71	14,1
16	44	21	18			22	23		128	35,2
20	41	39	32			17	16		145	22,8
24	19	12	9			3	2		45	11,1
28	2	1	1				2		6	33,3
32			1			1			2	50
36										
Итого, шт.	153	117	85			59	43		457	22,3
Итого, м³	23,2	17,0	14,5			8,6	7,8		71,1	23,1
Итого, %	32,6	23,9	20,4			12,1	11,0		100,0	23,1

ИТОГО 2 п/п СКС2,6

Ступени толщины, см	Количество деревьев по категориям состояния								Всего деревьев по	
	1	2	3	4	5	6	ветровал, бурелом	аварийные деревья	шт.	в т.ч. подлежат рубке. %
Итого, шт.	289	223	200			120	83		915	22,2
Итого, м³	42,9	34,6	31,2			18,2	14,4		141,3	23,1
Итого, %	30,3	24,5	22,1			12,9	10,2		100	23,1

Лесная порода

Ступени толщины, см	Количество деревьев по категориям состояния								Всего деревьев по	
	1	2	3	4	5	6	ветровал, бурелом	аварийные деревья	шт.	в т.ч. подлежат рубке. %
12										
16										
20										
24										
28										
32										
36										
40										
Итого, %										

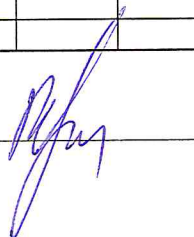
Дата обследования:

20.08. 2019 г.

Должность: Зам. Директора Лозовой В.А.

Подпись

ГАУ Вольский лесхоз"



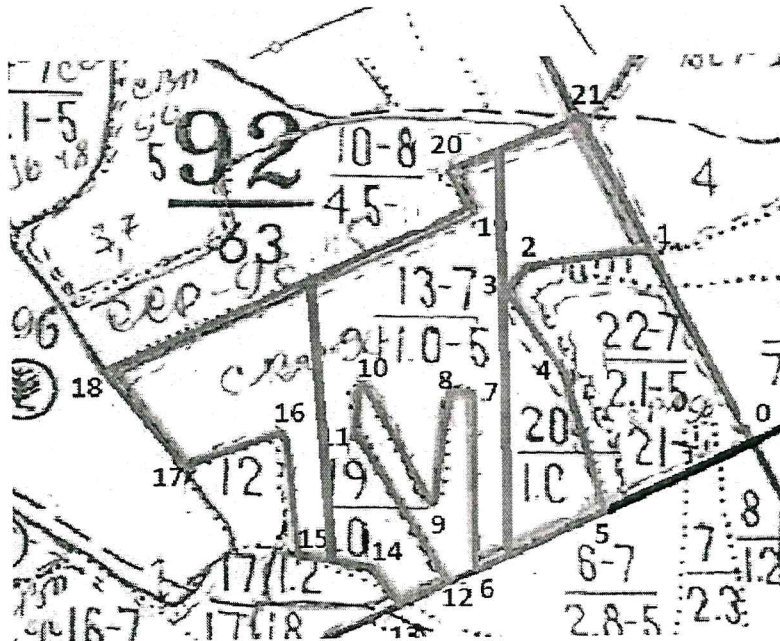
Абрис участка

М 1:10000

Вольское лесничество, Куликовское участкового лесничества

квартал 92, выдел 13, площадь 11,0 га.

Ленточный перечет



№ выдела	Ленты (круговой площадки) перечета				
	№ ленты (площадки)	длина, м	ширина, м	радиус, м	площадь, га
13	1	264	38	-	1,0
13	2	400	25		1,0

Номера точек	Координаты	Румбы	Длина, м	Номера точек	Координаты	Румбы	Длина, м
0-1	52.237367 / 47.661277	СЗ-27°	220м	12-13	52.238773 / 47.656020	ЮЗ-62°	50м
1-2	52.238786 / 47.660097	ЮЗ-78°	120м	13-14	52.238510 / 47.655011	СЗ-30°	40м
2-3	52.238602 / 47.659260	ЮЗ-35°	30м	14-15	52.238838 / 47.653981	СЗ-79°	70м
3-4	52.237498 / 47.659668	ЮВ-33°	100м	15-16	52.239482 / 47.656556	СЗ-7°	120м
4-5	52.237406 / 47.659024	ЮВ-17°	150м	16-17	52.239955 / 47.656299	ЮЗ-70°	100м
5-6	52.238260 / 47.658509	ЮЗ-62°	130м	17-18	52.240297 / 47.657522	СЗ-35°	120м
6-7	52.238195 / 47.658101	СЗ-2°	180м	18-19	52.239745 / 47.658123	СВ-64°	380м
7-8	52.237945 / 47.657801	СЗ-90°	20м	19-20	52.239351 / 47.658144	СЗ-2°	40м
8-9	52.238313 / 47.657436	ЮЗ-6°	120м	20-21	52.239049 / 47.659003	СВ-64°	130м
9-10	52.237866 / 47.657264	СЗ-25°	140м	21-1	52.238628 / 47.659281	ЮВ-28°	150м
10-11	52.237643 / 47.656771	ЮЗ-4°	50м				
11-12	52.238129 / 47.655934	ЮВ-30°	170м				

Условные обозначения:

- граница выдела
- граница ленты (площадки)
- обследуемый участок

Исполнитель работ по проведению лесопатологического обследования:

ФИО Лозовой В.А.

Подпись

Дата составления документа

07.10.2019

Телефон_884593-5-29-28

ВЫПИСКА ИЗ ГОСУДАРСТВЕННОГО ЛЕСНОГО РЕЕСТРА

на «23» сентября 2019г.

Орган государственной власти, осуществляющий ведение государственного лесного реестра на территории Саратовской области: **министерство природных ресурсов и экологии Саратовской области в лице первого заместителя министерства - начальника управления лесного хозяйства Попова В.Г.**

Правообладатель земель лесного фонда на территории Саратовской области: **министерство природных ресурсов и экологии Саратовской области** (согласно п. 11 Положения о министерстве природных ресурсов и экологии Саратовской области, утвержденного постановлением Правительства Саратовской области от 08 октября 2013 г. № 537-П «Вопросы министерства природных ресурсов и экологии Саратовской области» и п.п. 2 п.1 ст. 83 Лесного кодекса РФ)

Заявитель: Министерство природных ресурсов и экологии Саратовской области (во исполнении пункта 1.7 протокола совещания Департамента лесного хозяйства по Приволжскому федеральному округу, ФБУ «Рослесозащита» №01-05/3678 от 27.12.2016)

Информация по запрашиваемому лесному участку:

Собственность: Российской Федерации

Категория земель: земли лесного фонда

ХАРАКТЕРИСТИКА ЛЕСНОГО УЧАСТКА

Адрес (местоположение) лесного участка: Вольский район

Лесничество	Вольское
Участковое лесничество	Куликовское
Общая площадь, га	11,0
Категория лесов	Защитные
Категория защитности лесов	Ценные леса: противоэрозионные леса
Возможный вид использования	Заготовка древесины

Таксационная характеристика лесного участка:

№ квартала	№ выдела	Площадь, га	Состав	Возраст	Высота	Диаметр	Бонитет	Тип леса	ТУМ	Полнота	Запас, м3/га
по материалам лесоустройства 1995 г.											
92	13	11,0	10Днн	70	11	18	5	дузм	С1	0,7	100
по акту натурного обследования 2019 г											
92	13	11,0	10Днн	94	11,3	17	5а	дузм	С1	0,3	54
Итого		11,0									

Наименование, местонахождение юридического лица /ФИО физического лица/ - лесопользователя (арендатора)/ Документы – договор аренды лесного участка **отсутствует**

(договор аренды лесного участка, постоянное (бессрочное) пользование лесным участком, договор безвозмездного срочного пользования лесным участком, реквизиты договора, срок пользования)

Особые отметки: сухостой 16 м3/га.

Приложение к акту лесопатологического обследования № 026/07 (инструментальный способ).

Первый заместитель министра-
начальник управления лесного
хозяйства

Попов В.Г.

ФИО

23.09.2019

Дата

Подпись



МП

Карта-схема расположения и границы лесного участка

Саратовская область

(субъект Российской Федерации, муниципальное образование)

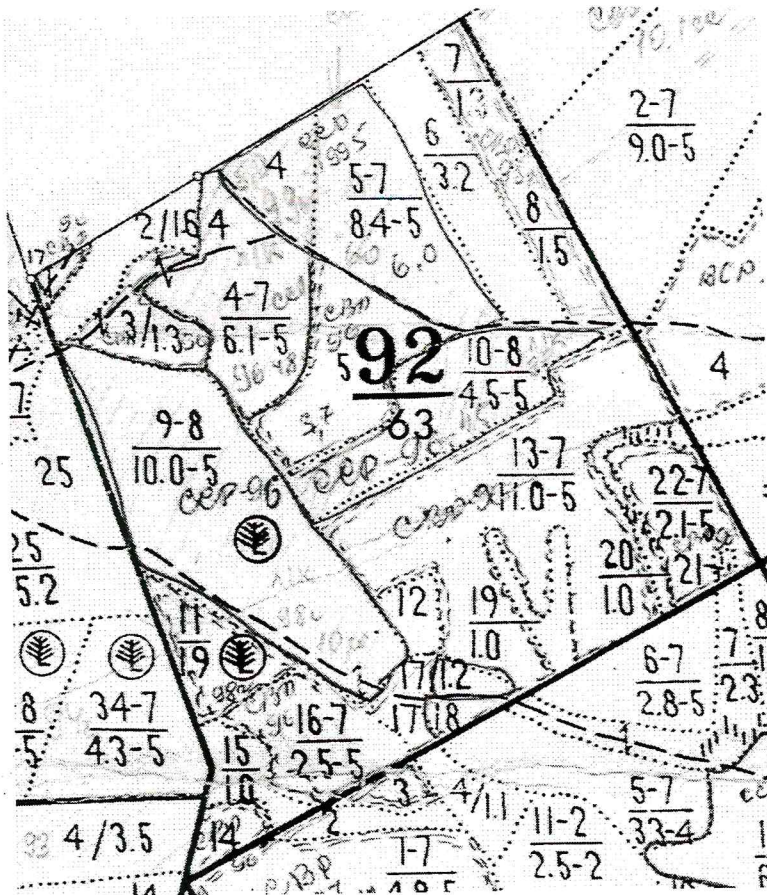
Лесничество (лесопарк) **Вольское**

(название)

Участковое лесничество **Куликовское**, квартал 92

(название)

Собственность - Российской Федерации;



Первый заместитель министра-
начальник управления лесного
хозяйства

Попов В.Г.

ФИО

23.09.2019 Подпись

Дата



МП



УТВЕРЖДАЮ
Первый заместитель министра-начальник
управления лесного хозяйства
министерства природных ресурсов
и экологии Саратовской области
Попов В.Г.
« 23 » октября 20 19 г.

Акт
лесопатологического обследования № 027/07
лесных насаждений Вольского лесничества (лесопарка)
Саратовская область (субъект Российской Федерации)

Способ лесопатологического обследования:

1. Визуальный

2. Инструментальный

Место проведения

Участковое лесничество	Урочище (дача)	Квартал (кварталы)	Выдел (выделы)	Площадь, га
Куликовское		103	4	7,2

Лесопатологическое обследование проведено на общей площади 7,2 га

2. Инструментальное обследование лесного участка кв. 103, выд. 4,

2.1. Фактическая таксационная характеристика лесного насаждения соответствует (не соответствует)

(нужное подчеркнуть) таксационному описанию. Причины несоответствия:

длительный период после лесоустройства - (24 года)

Ведомость лесных участков с выявленными несоответствиями таксационным описаниям приведена в приложении № 1 к Акту.

2.2. Состояние насаждений: с нарушенной устойчивостью

с утраченной устойчивостью

причины повреждения:

Засуха (830). Данная причина определена по следующим признакам:

Усыхание вершины свежее (121), усыхание вершины прошлых лет <1/3 длины кроны (131), усыхание вершины прошлых лет более 2/3 длины кроны (133).

В том числе:

заселено (отработано) стволовыми вредителями

Вид вредителя	Порода	Встречаемость (% заселённых деревьев)	Степень заселения лесного насаждения (слабая, средняя, сильная)

Повреждено огнём

Вид пожара	Порода	Состояние корневых лап		Состояние корневой шейки		Подсушивание луба	
		процент повреждённых огнём корней	процент деревьев с данным повреждением	ожог корневой шейки по окружности (1/4; 2/4; 3/4; более 3/4)	процент деревьев с данным повреждением	по окружности (1/4; 2/4; 3/4; более 3/4)	процент деревьев с данным повреждением

Поражено болезнями

Вид болезни	Порода	Встречаемость (% повреждённых деревьев)	Степень поражения лесного насаждения (слабая, средняя, сильная)

2.3. Выборке подлежит 12,0 % деревьев,

в том числе:

ослабленных _____ % (причины назначения) _____
 сильно ослабленных _____ % (причины назначения) _____
 усыхающих _____ % (причины назначения) _____
 свежего сухостоя _____ %,
 в том числе: свежего ветровала _____ 3,7 %

свежего бурелома _____ %
старого ветровала _____ %
в том числе: старого бурелома _____ %
старого сухостоя 8,3 %
аварийных _____ %

2.4. Полнота лесного насаждения после уборки деревьев, подлежащих рубке, составит 0,3 . 0,4 .
Критическая полнота для данной категории лесных насаждений составляет _____ .

ЗАКЛЮЧЕНИЕ

В выделе 4, площадью 7,2 га, полнота 0,5, состав насаждения 10Днн, СКС насаждения 2,0, полнота после рубки составит 0,4. Насаждение с нарушенной устойчивостью. Назначается ВСП.

С целью предотвращения негативных процессов или снижения ущерба от их воздействия назначено:

Участковое лесничество	Урочище (дача)	Квартал	Выдел	Площадь выдела, га	Вид мероприятия	Площадь мероприятия, га	Порода	Запас на выдел, куб. м	Крайние сроки проведения
Куликовское		103	4	7,2	ВСП	7,2	дуб	78	2019-2020

Ведомость пречета деревьев, назначенных в рубку, и абрис лесного участка прилагаются (приложения 2 и 3 к Акту)

Меры по обеспечению возобновления: не требуется

Мероприятия, необходимые для предупреждения повреждения и поражения смежных насаждений:

Своевременное проведение рубки способом, исключающим повреждение смежных деревьев. Вывозка неокоренной древесины в соответствии с Постановлением Правительства РФ № 607 от 20.05.2017 года "О правилах санитарной безопасности в лесах". Укладкой и оставлением на перегнивание на месте рубки в соответствии с Постановлением Правительства РФ № 417 от 30.06.2007 года "Об утверждении Правил пожарной безопасности в лесах"

Сведения для расчёта степени повреждения:

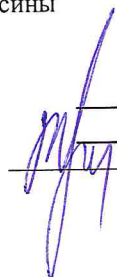
Год образования старого сухостоя в период с 2010 по 2015 год ;

Основная причина повреждения древесины _____

Дата проведения обследования _____

Дата составления акта _____

Должность: Зам. Директора Лозовой В.А.



20.08.2019 г.

08.10.2019 г.

Подпись _____

ГАУ Вольский лесхоз"

Ведомость лесных участков с выявленными несоответствиями таксационным описаниям

1	2	3	4	5	6	7	8	9	Таксационная характеристика									Заложено пробных					
									Источник данных	год проведения лесосурьейства	номер квартала	номер выдела	площадь выдела, га	целевое назначение лесов	категория защитных лесов	номер лесопатологического участка	площадь лесопатологического участка	лесопатологического участка	состав	попоя	возраст, лет	средняя высота, м	средний диаметр, см
ТО	1995	103	4	7,2	Защитные лесов	противоэрозийные	-	-	лесопатологического участка	лесопатологического участка	10Днн	Д	65	11	18	ДУЗМ	С1	0,6	5	80	-	-	21
Ф	2019	103	4	7,2	Защитные лесов	противоэрозийные	-	-	лесопатологического участка	лесопатологического участка	10Днн	Д	89	11	16	ДУЗМ	С1	0,5	5а	70 (78)	1*	1	1

Примечание: Проведен ленточный переучет на площади 7,2 га.

ТО - таксационные описания

Ф - фактическая характеристика лесного насаждения

Исполнитель работ по проведению лесопатологического обследования:

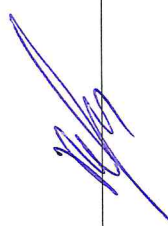
Дата составления

08.10. 2019 г.

Должность: Зам. Директора Лозовой В.А.

ГЛАУ Вольский лесхоз"

Подпись



Результаты проведения лесопатологического обследования лесных насаждений за август 2019 г.

Субъект Российской Федерации Саратовская область Лесничество (лесопарк) Вольское

Участковое лесничество Куликовское

Номер квартала	Номер выдела	Площадь выдела, га	Целевое назначение лесов	Категория защитных лесов	Номер лесопатологического выдела	Площадь лесопатологического выдела	Таксационная характеристика лесного насаждения							Число деревьев на пробе, шт	Распределение деревьев по категориям состояния, % от запаса										Признаки повреждения деревьев	Доля поврежденных деревьев, %	Причина ослабления, повреждения	Подлежит рубке, %	Назначе							
							состав	порода	возраст	средняя высота, м	средний диаметр, см	тип леса	полнота		тонитет	запас, куб. м/га	без признаков ослабления	ослабленные	сильно ослабленные	усыхающие	свежий сухой	старый сухой	свежий ветровал	старый ветровал					свежий бурелом	старый бурелом	аварийные деревья	вид	меропр			
1	2	3	4	5	6	7	8	9	10	11	12	13	14	15	16	17	18	19	20	21	22	23	24	25	26	27	28	29	30	31	32	33	34			
103	4	7,2	Защитные	142			10Днн	Д	89*	11*	16*	ДУЗМ	0,5*	5а	78	633	49,3	28,8	9,9	0,0	0,0	8,3	3,7	0,0	0,0	0	0	0	121	131	133	21,9	830	12	512	7,2

Причины ослабления, повреждения:

830 - Засуха

Признаки повреждения деревьев:

121 - Усыхание верхины свежее: <1/3 длины кроны;

131 - Усыхание верхины прошлых лет <1/3 длины кроны;

133 - Усыхание верхины прошлых лет более 2/3 длины кроны;

Категория защитных лесов:

142 - противозонные леса

Незначенные мероприятия (вид):

512 - Выборочная санитарная рубка

Исполнитель работ по проведению лесопатологического обследования:

Исполнитель работ по проведению лесопатологического обследования:

Должность: Зам. Директора Лозовой В.А.

ГАУ Вольский лесхоз*

Подпись

Ведомость перечета деревьев назначенных в рубку
ВРЕМЕННАЯ ПРОБНАЯ ПЛОЩАДЬ № 1

Субъект Российской Федерации

Саратовская область

Лесничество

Вольское

Участковое лесничество

Куликовское

Квартал

103

Выдел
(Лп/в)

4

Площадь, га

7,2

Площадь очага, га

Размер пробной площади, га

1

Номер очага вредных организмов

Таксационная характеристика:

Тип леса

ДУЗМ

Состав

10Днн

Возраст

89

лет

Бонитет

5а

Полнота

0,5

Запас сырораствующий (общий) куб.м/га

70 (78)

Возобновление

Время и причина ослабления насаждения

Засуха(830)

Тип очага: эпизодический, хронический (подчеркнуть)

Фаза развития очага вредных организмов: начальная, нарастания численности, собственно
вспышка, кризис (подчеркнуть)

Состояние насаждения, намечаемые мероприятия
требуется выборочная санитарная рубка (512)

насаждение сильно-ослабленное, СКС 2,0

Примечание: Перечет деревьев на площади 1,0 га был проведен методом ленточного перечета.

Исполнитель работ по проведению лесопатологического обследования:

Дата обследования:

20.08. 2019 г.

Должность: Зам. Директора Лозовой В.А.

Подпись

ГАУ Вольский лесхоз"

СКС2,0

Лесная порода

Дуб нагорный низкоствольный

Ступени толщины, см	Количество деревьев по категориям состояния								Всего деревьев по ступеням толщины	
	1	2	3	4	5	6	ветровал, бурелом	аварийные деревья	шт.	в т.ч. подлежат рубке, %
8	84	15	9			12			120	10
12	75	45	25			15			160	9,4
16	87	41	19			15	7		169	13
20	56	45	9			8	7		125	12
24	22	11	2			2	2		39	10,3
28	9	5	3			3			20	15
32										
36										
Итого, шт.	333	162	67			55	16		633	11,2
Итого, м³	40,4	23,6	8,1			6,8	3,0		81,9	12,0
Итого, %	49,3	28,8	9,9			8,3	3,7		100,0	12,0

Лесная порода

Ступени	Количество деревьев по категориям состояния								Всего деревьев по	
	1	2	3	4	5	6	ветровал,	аварийные	шт.	в т.ч.
12										
16										
20										
24										
28										
32										
36										
40										
Итого, %										

Лесная порода

Ступени	Количество деревьев по категориям состояния								Всего деревьев по	
	1	2	3	4	5	6	ветровал,	аварийные	шт.	в т.ч.
12										
16										
20										
24										
28										
32										
36										
40										
Итого, %										

Дата обследования:

20.08. 2019 г.

Должность: Зам. Директора Лозовой В.А.

Подпись

ГАУ Вольский лесхоз"



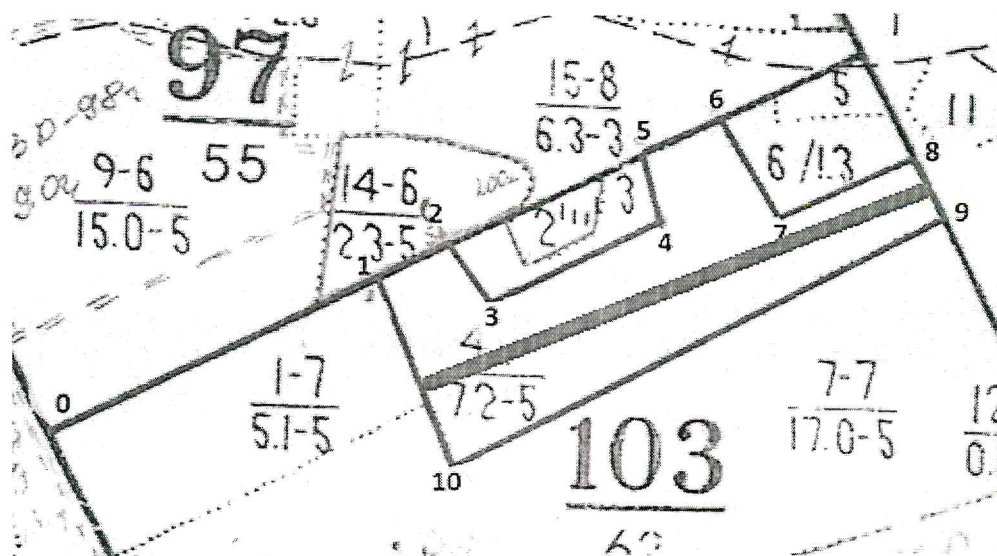
Абрис участка

М 1:10000

Большое лесничество, Куликовское участкового лесничества

Квартал 103, выдел 4, площадь 7,2 га.

Ленточный перечет



№ выдела	Ленты (круговой площадки) перечета				
	№ ленты (площадки)	длина, м	ширина, м	радиус, м	площадь, га
4	1	560	18	-	1,0

Номера точек	Координаты	Румбы	Длина, м	Номера точек	Координаты	Румбы	Длина, м
0-1	52.232163 / 47.660462	СВ-63°	350	5-6	52.233424 / 47.665247	СВ-63°	90
1-2	52.232872 / 47.662328	СВ-63°	80	6-7	52.233714 / 47.666534	ЮВ-30°	110
2-3	52.232478 / 47.662843	ЮВ-38°	70	7-8	52.233280 / 47.667478	СВ-64°	150
3-4	52.233017 / 47.664045	СВ-63°	200	8-9	52.231322 / 47.661792	ЮВ-26°	60
4-5	52.233332 / 47.663552	СЗ-20°	70	9-10	52.231795 / 47.660998	ЮЗ-61°	550
	52.233819 / 47.664539			10-1	52.232097 / 47.660462	СЗ-24°	200

Условные обозначения:

- граница выдела
- граница ленты (площадки)
- обследуемый участок

Исполнитель работ по проведению лесопатологического обследования:

ФИО Лозовой В.А.

Подпись

Дата составления документа 07.10.2019 Телефон 884593-5-29-28

ВЫПИСКА ИЗ ГОСУДАРСТВЕННОГО ЛЕСНОГО РЕЕСТРА

на «23» сентября 2019г.

Орган государственной власти, осуществляющий ведение государственного лесного реестра на территории Саратовской области: **министерство природных ресурсов и экологии Саратовской области в лице первого заместителя министерства - начальника управления лесного хозяйства Попова В.Г.**

Правообладатель земель лесного фонда на территории Саратовской области: **министерство природных ресурсов и экологии Саратовской области** (согласно п. 11 Положения о министерстве природных ресурсов и экологии Саратовской области, утвержденного постановлением Правительства Саратовской области от 08 октября 2013 г. № 537-П «Вопросы министерства природных ресурсов и экологии Саратовской области» и п.п. 2 п.1 ст. 83 Лесного кодекса РФ)

Заявитель: Министерство природных ресурсов и экологии Саратовской области (во исполнении пункта 1.7 протокола совещания Департамента лесного хозяйства по Приволжскому федеральному округу, ФБУ «Рослесозащита» №01-05/3678 от 27.12.2016)

Информация по запрашиваемому лесному участку:

Собственность: Российской Федерации

Категория земель: земли лесного фонда

ХАРАКТЕРИСТИКА ЛЕСНОГО УЧАСТКА

Адрес (местоположение) лесного участка: Вольский район

Лесничество	<u>Вольское</u>
Участковое лесничество	<u>Куликовское</u>
Общая площадь, га	<u>7,2</u>
Категория лесов	<u>Защитные</u>
Категория защитности лесов	<u>Ценные леса: противозерозийные леса</u>
Возможный вид использования	<u>Заготовка древесины</u>

Таксационная характеристика лесного участка:

№ квартала	№ выдела	Площадь, га	Состав	Возраст	Высота	Диаметр	Бонитет	Тип леса	ТУМ	Полнота	Запас, м3/га
по материалам лесоустройства 1995 г.											
103	4	7,2	10Днн+Б	65	11	18	5	дузм	С1	0,6	80
по акту натурного обследования 2019 г											
103	4	7,2	10Днн	89	11	16	5а	дузм	С1	0,5	70
Итого		7,2									

Наименование, местонахождение юридического лица /ФИО физического лица/ - лесопользователя (арендатора)/ Документы – договор аренды лесного участка **отсутствует**

(договор аренды лесного участка, постоянное (бессрочное) пользование лесным участком, договор безвозмездного срочного пользования лесным участком, реквизиты договора, срок пользования)

Особые отметки: сухостой 8 м3/га.

Приложение к акту лесопатологического обследования № 027/07 (инструментальный способ).

Первый заместитель министра-
начальник управления лесного
хозяйства

Попов В.Г.

ФИО

23.09.2019

Дата



МП

