

УТВЕРЖДАЮ:

Первый заместитель министра – начальник  
управления лесного хозяйства министерства  
природных ресурсов и экологии Саратовской  
области

  
\_\_\_\_\_ Попов В.Г.

«26» сентября \_\_\_\_\_ 2019 г.

**Акт**  
**лесопатологического обследования № 001/08**

лесных насаждений Вязовского лесничества (лесопарка)

Саратовской области (субъект Российской Федерации)

Способ лесопатологического обследования: 1. Визуальный

2. Инструментальный

**Место проведения:**

Участковое лесничество	Урочище (дача)	Квартал (кварталы)	Выдел (выделы)	Площадь, га
Вязовское		91	4	0,9
Вязовское		91	5 (1.п.1)	4,9 (4,4)

Лесопатологическое обследование проведено на общей площади 5,3 га.

1. Визуальное лесопатологическое обследование. \*

Наземное

Дистанционное

1.1. На площади 4,4 га фактическая таксационная характеристика лесного насаждения соответствует (не соответствует) таксационному описанию (нужное подчеркнуть). Причины несоответствия: таксационное описание 2004 года.

Список участков с выявленными несоответствиями приведён в приложении 1 к настоящему Акту.

1.2. Лесные насаждения с нарушенной и утраченной устойчивостью выявлены на площади 4,4 га:

Участковое лесничество	Урочище (дача)	Площадь, га		Причина ослабления (гибели)
		с нарушенной устойчивостью	с утраченной устойчивостью	
Вязовское	—	4,4	—	устойчивый низовой пожар текущего года высокой интенсивности
Итого:	—	4,4	—	устойчивый низовой пожар текущего года высокой интенсивности

Состояние обследованных лесных насаждений приведено в приложениях 1.1–1.4 к Акту в зависимости от метода проведения ЛПО.

1.3. В обследованных лесных участках прогнозируется:

Прогноз	Площадь, га
Ослабление лесных насаждений	4,4
Усыхание лесных насаждений различной степени	—
Развитие очагов вредных организмов	—

1.4. Обнаружено загрязнение лесного участка отходами и выбросами:

промышленными

бытовыми

Вид загрязнения	Размеры загрязнения			Объём, кбм	Площадь загрязнения, га
	длина, м	ширина, м	высота, м		
—	—	—	—	—	—
—	—	—	—	—	—
—	—	—	—	—	—

## ЗАКЛЮЧЕНИЕ

Оценка текущего санитарного и лесопатологического состояния лесных насаждений, назначенные профилактические мероприятия по защите лесов, агитационные мероприятия:

В результате лесопатологического обследования насаждений выявлено:  
Санитарное состояние насаждений удовлетворительное, устойчивое.

Исполнитель работ по проведению лесопатологического обследования:

Ф.И.О. Иванов С.М.

Подпись  \_\_\_\_\_

\* Раздел включается в акт, в случае проведения лесопатологического обследования визуальным способом.

Приложение 1  
к акту лесопатологического обследования

Ведомость лесных участков с выявленными несоответствиями таксационным описаниям

1	2	3	4	5	6	7	8	9	Таксационная характеристика										Заложено пробных площадей		
									Источник данных	Год проведения лесопатологического обследования	Номер квартала	Номер выдела	Площадь выдела, га	Целевое назначение лесов	Категория защитных лесов	Номер лесопатологического выдела	Площадь лесопатологического выдела, га	состав	порода	возраст, лет	средняя высота, м
ТО	2004	91	5	4,9	Защитные	ценные (противорозные леса)	-	-	10Днн+Кло+Лп+Ос	Днн	65	15	20	Дбм	С <sub>т-2</sub>	0,5	IV	110	-	-	-
Ф	2019	91	5	4,9	Защитные	ценные (противорозные леса)	1	4,4	10Днн+Кло+Лп+Ос	Днн	80	15	20	Дбм	С <sub>т-2</sub>	0,5	IV	110	1	0,5	0,5

Примечание:

ТО - таксационные описания

Ф - фактическая характеристика лесного насаждения

Исполнитель работ по проведению лесопатологического обследования:

Ф.И.О. Иванов С.М.

Подпись



Приложение 1.1

к акту лесопатологического обследования  
**Результаты проведения лесопатологического обследования лесных насаждений за август 2019 г.**  
 (месяц)

Субъект Российской Федерации Саратовская область Лесничество (лесопарк) Вязовское  
 Участковое лесничество Вязовское Урочище (лесная дача) -----

№ квартала	№ выдела	№ выдела, га	Целевое назначение лесов		Категория защитных лесов	№ лесопатологического выдела	№ выдела, га	Таксационная характеристика										число деревьев на пробе, шт.	Распределение деревьев по категориям состояния, % от запаса										Признаки повреждения деревьев	Доля поврежденных деревьев, %	Причина ослабления, повреждения	Подлежит рубке, %	Назначенные мероприятия	№ выдела, га																	
			лесов	лесов				попоя	возраст, лет	средняя высота, м	средний диаметр, см	тип леса	полнота	тонитет	запас, куб. м/га	без признаков ослабления	ослабленные		сильно ослабленные	усыхающие	свежий сухостой	свежий сухостой	свежий ветровал	свежий ветровал	старый ветровал	старый ветровал	старый бурелом	старый бурелом							старый бурелом	старый бурелом	аварийные лесовы	Признаки повреждения деревьев	Доля поврежденных деревьев, %	Причина ослабления, повреждения	Подлежит рубке, %	Назначенные мероприятия	№ выдела, га								
1	2	3	4	5	6	7	8	9	10	11	12	13	14	15	16	17	18	19	20	21	22	23	24	25	26	27	28	29	30	31	32	33	34																		
91	4	0,9	Защитные	142	-	0,9	иные земли (ЛЭП)																																												
91	5	4,9	Защитные	142		4,4	10Днн+Клол+Лп+Ос	Днн 80*	15	20	Дбм	0,5	IV	110	10070	20	10											101;111;321	10	873	-																				
Итого						5,3																																													

Показатели, не соответствующие таксационному описанию отмечаются «\*»

**Примечание:**

- Категория защитных лесов: 142 - противозоризонные леса
- Признаки повреждения деревьев: 111 - усыхание <1/4 ветвей в кроне прошлых лет; 101 - усыхание <1/4 ветвей в кроне свежее; 321 - ожог стволов свежий (камбий не поврежден)
- Причина ослабления, повреждения: 873 - устойчивый низовой пожар текущего года высокой интенсивности

Исполнитель работ по проведению лесопатологического обследования:  
 Ф.И.О. Иванов С.М.  
 Дата составления документа 11.09.2019г.

Подпись   
 Телефон: 8 (84558)5-62-47

# ВЫПИСКА ИЗ ГОСУДАРСТВЕННОГО ЛЕСНОГО РЕЕСТРА

на « 11 » сентября 2019г.

Орган государственной власти, осуществляющий ведение государственного лесного реестра на территории Саратовской области: **министерство природных ресурсов и экологии Саратовской области в лице первого заместителя министра - начальника управления лесного хозяйства Попова В.Г.**

Правообладатель земель лесного фонда на территории Саратовской области: **министерство природных ресурсов и экологии Саратовской области** (согласно п. 11 Положения о министерстве природных ресурсов и экологии Саратовской области, утвержденного постановлением Правительства Саратовской области от 08 октября 2013 г. № 537-П «Вопросы министерства природных ресурсов и экологии Саратовской области» и п.п. 2 п.1 ст. 83 Лесного кодекса РФ)

**Заявитель: Министерство природных ресурсов и экологии Саратовской области**  
(во исполнении пункта 1.7 протокола совещания Департамента лесного хозяйства по Приволжскому федеральному округу, ФБУ «Рослесозащита» №01-05/3678 от 27.12.2016)

## Информация по запрашиваемому лесному участку:

Собственность: Российской Федерации

Категория земель: земли лесного фонда

## ХАРАКТЕРИСТИКА ЛЕСНОГО УЧАСТКА

Адрес (местоположение) лесного участка: Татищевский район

Лесничество	Вязовское
Участковое лесничество	Вязовское
Общая площадь, га	5,3
Категория лесов	Защитные
Категория защитности лесов	Ценные леса: противозерозийные леса
Возможный вид использования	Заготовка древесины

Таксационная характеристика лесного участка (по материалам лесоустройства 2003 г.):

№ квартала	№ выдела	Площадь, га	Состав	Возраст	Высота	Диаметр	Бонитет	Тип леса	ТУМ	Полнота	Запас м3/га
91	4	0,9	ЛЭП								
91	5	4,4	10Днн+Кло+Лп+Ос	65	15	20	4	дбм	С1_2	0,5	110
Итого		5,3									

Наименование, местонахождение юридического лица /ФИО физического лица/ - **лесопользователя (арендатора)/Документы – договор аренды лесного участка отсутствуют.**

(договор аренды лесного участка, постоянное (бессрочное) пользование лесным участком, договор безвозмездного срочного пользования лесным участком, реквизиты договора, срок пользования)

Особые отметки: нет.

Приложение к акту лесопатологического обследования № 001/08.

Первый заместитель министра-  
начальник управления лесного  
хозяйства

**Попов В.Г.**

ФИО

11.09.2019

Дата

Подпись



**Карта-схема расположения и границы лесного участка**  
**Саратовская область**

(субъект Российской Федерации, муниципальное образование)

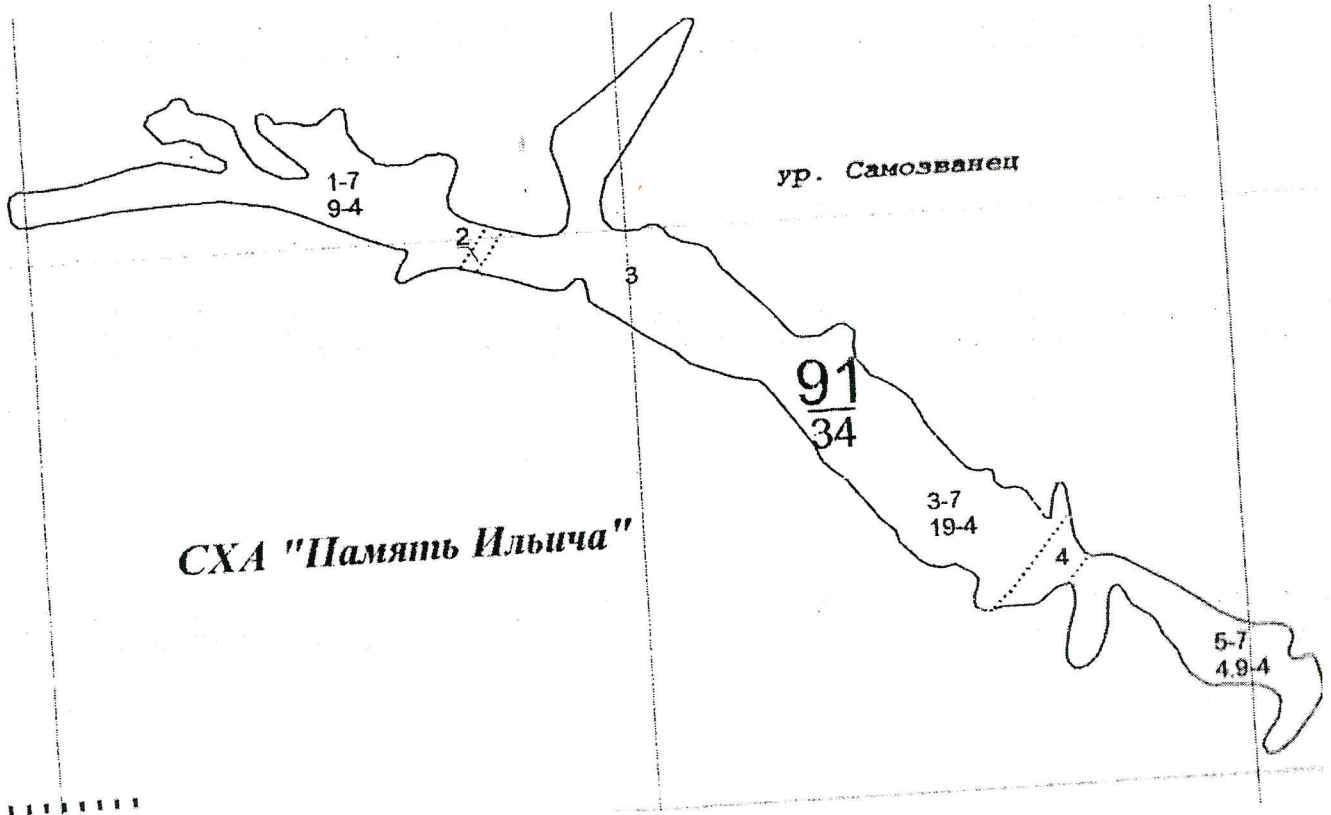
Лесничество (лесопарк) **Вязовское**

(название)

Участковое лесничество **Вязовское, квартал 91**

(название)

Собственность - Российской Федерации;



Первый заместитель министра-  
начальник управления лесного  
хозяйства

**Попов В.Г.**

ФИО

11.09.2019

Подпись

Дата



УТВЕРЖДАЮ:

Первый заместитель министра – начальник  
управления лесного хозяйства министерства  
природных ресурсов и экологии Саратовской  
области

  
\_\_\_\_\_  
Попов В.Г.

«26» сентября 2019 г.

**Акт**  
**лесопатологического обследования № 002/08**

лесных насаждений Вязовского лесничества (лесопарка)

Саратовской области (субъект Российской Федерации)

Способ лесопатологического обследования: 1. Визуальный

2. Инструментальный

**Место проведения:**

Участковое лесничество	Урочище (дача)	Квартал (кварталы)	Выдел (выделы)	Площадь, га
Вязовское		с52	9 (д.п.т)	9,1 (0,46)

Лесопатологическое обследование проведено на общей площади 0,46 га.



# 1. Визуальное лесопатологическое обследование. \*

Наземное

Дистанционное

1.1. На площади 0,46 га фактическая таксационная характеристика лесного насаждения соответствует (не соответствует) таксационному описанию (нужное подчеркнуть). Причины несоответствия: таксационное описание 2003 года.

Список участков с выявленными несоответствиями приведён в приложении 1 к настоящему Акту.

1.2. Лесные насаждения с нарушенной и утраченной устойчивостью выявлены на площади 0,46 га:

Участковое лесничество	Урочище (дача)	Площадь, га		Причина ослабления (гибели)
		с нарушенной устойчивостью	с утраченной устойчивостью	
Вязовское	—	0,46	—	устойчивый низовой пожар текущего года высокой интенсивности
Итого:	—	0,46	—	устойчивый низовой пожар текущего года высокой интенсивности

Состояние обследованных лесных насаждений приведено в приложениях 1.1–1.4 к Акту в зависимости от метода проведения ЛПО.

1.3. В обследованных лесных участках прогнозируется:

Прогноз	Площадь, га
Ослабление лесных насаждений	0,46
Усыхание лесных насаждений различной степени	—
Развитие очагов вредных организмов	—

1.4. Обнаружено загрязнение лесного участка отходами и выбросами:

промышленными

бытовыми

Вид загрязнения	Размеры загрязнения			Объём, кбм	Площадь загрязнения, га
	длина, м	ширина, м	высота, м		
—	—	—	—	—	—
—	—	—	—	—	—
—	—	—	—	—	—

## ЗАКЛЮЧЕНИЕ

Оценка текущего санитарного и лесопатологического состояния лесных насаждений, назначенные профилактические мероприятия по защите лесов, агитационные мероприятия:

В результате лесопатологического обследования насаждений выявлено: Санитарное состояние насаждений удовлетворительное, устойчивое.

Исполнитель работ по проведению лесопатологического обследования:

Ф.И.О. Иванов С.М.

Подпись 

\* Раздел включается в акт, в случае проведения лесопатологического обследования визуальным способом.

к акту лесопатологического обследования  
**Ведомость лесных участков с выявленными несоответствиями таксационным описаниям**

1	2	3	4	5	6	7	8	9	Таксационная характеристика											Заложено пробных площадей	
									10	11	12	13	14	15	16	17	18	19	20	21	
Источник данных	Год проведения лесопользования	Номер квартала	Номер выдела	Площадь выдела, га	Целевое назначение лесов	Категория защитных лесов	Номер лесопатологического выдела	Площадь лесопатологического выдела, га	состав	порода	возраст, лет	средняя высота, м	средний диаметр, см	тип леса	тип условий местопрорастания	плотота	бонитет	запас, куб. м/га	количество, шт.	общая площадь, га	
ТО	2003	с52	9	9,1	Защитные	леса, выполняющие функции защиты природных и иных объектов	-	-	10С	С	20	7	12	Сдел	С <sub>1</sub>	0,8	II	60	-	-	
Ф	2019	с52	9	9,1	Защитные	леса, выполняющие функции защиты природных и иных объектов	1	0,46	10С	С	40	10	16	Сдел	С <sub>1</sub>	0,8	II	80	1	0,46	

Примечание:

ТО - таксационные описания

Ф - фактическая характеристика лесного насаждения

Исполнитель работ по проведению лесопатологического обследования:

Ф.И.О. Иванов С.М.

Подпись



Приложение 1.1

к акту лесопатологического обследования  
**Результаты проведения лесопатологического обследования лесных насаждений за август 2019 г.**

(месяц)

Субъект Российской Федерации Саратовская область

Лесничество (лесопарк) Вязовское

Участковое лесничество Вязовское

Урочище (лесная дача) -----

1	2	3	4	5	6	7	Таксационная характеристика								17	Распределение деревьев по категориям состояния, % от запаса										30	31	32	33	34								
							состав	порода	возраст, лет	средняя высота, м	средний диаметр, см	тип леса	плотность	фонитет		запас, куб. м/га	число деревьев на пробе, шт.	без признаков ослабления	ослабленные	сильно ослабленные	выходящие	свежий сухостой	старый сухостой	свежий ветровал	старый ветровал						свежий бурелом	старый бурелом	заваринные лесовья	Признаки повреждения деревьев	Доля поврежденных деревьев, %	Причина ослабления, повреждения	Подлежит рубке, %	Назначенные мероприятия
с52	9	9,1	Защитные	134	1	0,46	8	9	10	11	12	13	14	15	16	17	18	19	20	21	22	23	24	25	26	27	28	29	30	31	32	33	34					
							10С	С	40*	10*	16*	Сдлз	0,8	II	80*	100	75	15	10									321		873	-	-	-					
Итого																																						

Показатели, не соответствующие таксационному описанию отмечаются «\*»

**Примечание:**

Категория защитных лесов:

134 - лесопарковые зоны

Признаки повреждения деревьев:

321 - ожог стволов свежий (камбий не поврежден)

Причина ослабления, повреждения:

873 - устойчивый низовой пожар текущего года высокой интенсивности

Исполнитель работ по проведению лесопатологического обследования:

Ф.И.О. Иванов С.М.

Дата составления документа 11.09.2019г.

Подпись

Телефон: 8 (84558)5-62-47



# ВЫПИСКА ИЗ ГОСУДАРСТВЕННОГО ЛЕСНОГО РЕЕСТРА

на « 11 » сентября 2019г.

Орган государственной власти, осуществляющий ведение государственного лесного реестра на территории Саратовской области: **министерство природных ресурсов и экологии Саратовской области** в лице первого заместителя министра - **начальника управления лесного хозяйства Попова В.Г.**

Правообладатель земель лесного фонда на территории Саратовской области: **министерство природных ресурсов и экологии Саратовской области** (согласно п. 11 Положения о министерстве природных ресурсов и экологии Саратовской области, утвержденного постановлением Правительства Саратовской области от 08 октября 2013 г. № 537-П «Вопросы министерства природных ресурсов и экологии Саратовской области» и п.п. 2 п.1 ст. 83 Лесного кодекса РФ)

**Заявитель: Министерство природных ресурсов и экологии Саратовской области** (во исполнении пункта 1.7 протокола совещания Департамента лесного хозяйства по Приволжскому федеральному округу, ФБУ «Рослесозащита» №01-05/3678 от 27.12.2016)

## Информация по запрашиваемому лесному участку:

Собственность: Российской Федерации

Категория земель: земли лесного фонда

## ХАРАКТЕРИСТИКА ЛЕСНОГО УЧАСТКА

Адрес (местоположение) лесного участка: Татищевский район

Лесничество	Вязовское
Участковое лесничество	Вязовского
Общая площадь, га	0,46
Категория лесов	Защитные
Категория защитности лесов	леса, выполняющие функции защиты природных и иных объектов: леса, расположенные в лесопарковых зонах
Возможный вид использования	Заготовка древесины

Таксационная характеристика лесного участка (по материалам лесоустройства 2003 г.):

№ квартала	№ выдела	Площадь, га	Состав	Возраст	Высота	Диаметр	Бонитет	Тип леса	ТУМ	Полнота	Запас м3/га
с52	Ч9	0,46	Культуры 10С	20	7	12	2	сдзл	с1	0,8	60
<b>Итого</b>		<b>0,46</b>									

Наименование, местонахождение юридического лица /ФИО физического лица/ - **лесопользователя (арендатора)/Документы – договор аренды лесного участка отсутствуют.**

(договор аренды лесного участка, постоянное (бессрочное) пользование лесным участком, договор безвозмездного срочного пользования лесным участком, реквизиты договора, срок пользования)

Особые отметки: нет.

Приложение к акту лесопатологического обследования № 002/08.

Первый заместитель министра-  
начальник управления лесного  
хозяйства

**Попов В.Г.**

ФИО

Дата

МП



# Карта-схема расположения и границы лесного участка

Саратовская область

(субъект Российской Федерации, муниципальное образование)

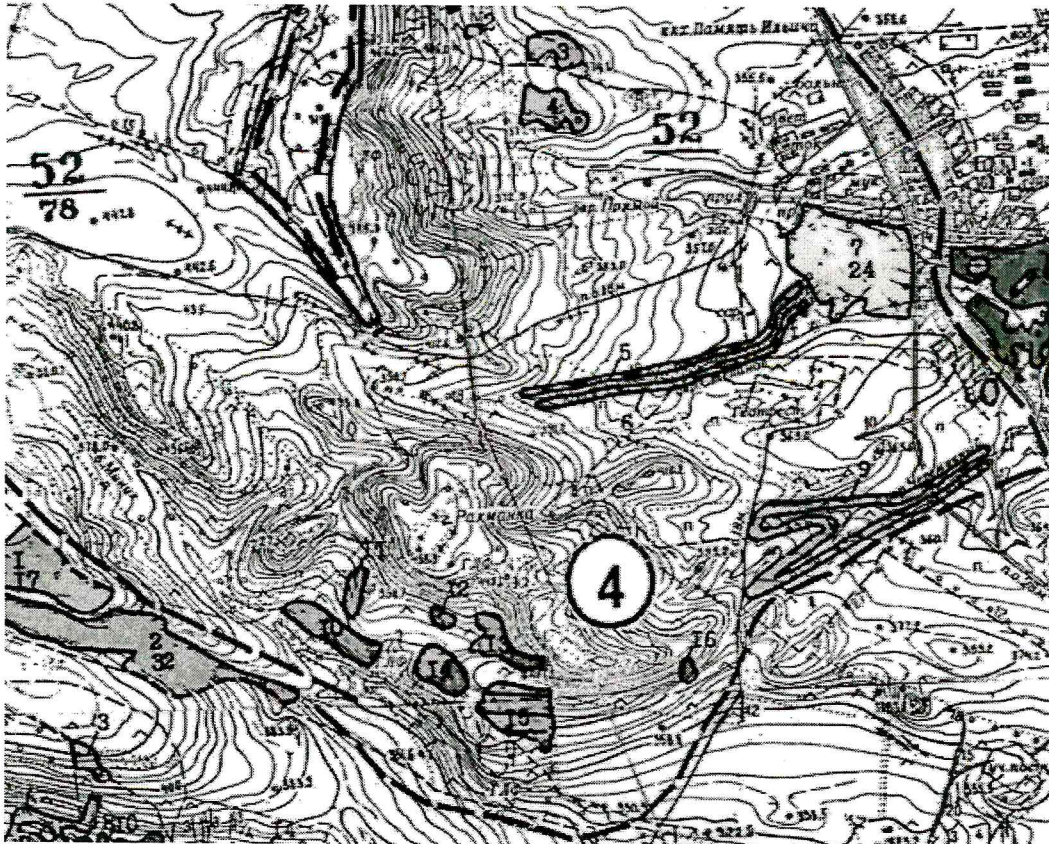
Лесничество (лесопарк) **Вязовское**

(название)

Участковое лесничество **Вязовское**, квартал с52

(название)

Собственность - Российской Федерации;



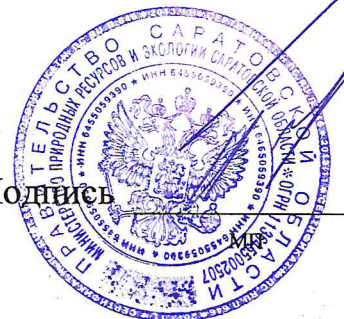
Первый заместитель министра-  
начальник управления лесного  
хозяйства

**Попов В.Г.**

ФИО

11.09.2019 Подпись

Дата



УТВЕРЖДАЮ:

Первый заместитель министра – начальник  
управления лесного хозяйства министерства  
природных ресурсов и экологии Саратовской  
области

  
\_\_\_\_\_ Попов В.Г.

«26» сентября \_\_\_\_\_ 2019 г.

**Акт**  
**лесопатологического обследования № 003/08**

лесных насаждений Вязовского лесничества (лесопарка)

Саратовской области (субъект Российской Федерации)

Способ лесопатологического обследования: 1. Визуальный

2. Инструментальный

**Место проведения:**

Участковое лесничество	Урочище (дача)	Квартал (кварталы)	Выдел (выделы)	Площадь, га
Кологривовское		37	4 (1.п.1)	7,7 (0,5)
Кологривовское		37	5	0,9
Кологривовское		37	6 (1.п.1)	4,0 (0,6)

Лесопатологическое обследование проведено на общей площади 2,0 га.

# 1. Визуальное лесопатологическое обследование. \*

Наземное

Дистанционное

1.1. На площади 0,5 га фактическая таксационная характеристика лесного насаждения соответствует (не соответствует) таксационному описанию (нужное подчеркнуть). Причины несоответствия: таксационное описание 1994 года.

Список участков с выявленными несоответствиями приведён в приложении 1 к настоящему Акту.

1.2. Лесные насаждения с нарушенной и утраченной устойчивостью выявлены на площади 0,5 га:

Участковое лесничество	Урочище (дача)	Площадь, га		Причина ослабления (гибели)
		с нарушенной устойчивостью	с утраченной устойчивостью	
Кологривовское	—	0,5	—	устойчивый низовой пожар текущего года средней интенсивности
Итого:	—	0,5	—	устойчивый низовой пожар текущего года средней интенсивности

Состояние обследованных лесных насаждений приведено в приложениях 1.1–1.4 к Акту в зависимости от метода проведения ЛПО.

1.3. В обследованных лесных участках прогнозируется:

Прогноз	Площадь, га
Ослабление лесных насаждений	0,5
Усыхание лесных насаждений различной степени	—
Развитие очагов вредных организмов	—

1.4. Обнаружено загрязнение лесного участка отходами и выбросами:

промышленными

бытовыми

Вид загрязнения	Размеры загрязнения			Объём, кбм	Площадь загрязнения, га
	длина, м	ширина, м	высота, м		
—	—	—	—	—	—
—	—	—	—	—	—
—	—	—	—	—	—



## ЗАКЛЮЧЕНИЕ

Оценка текущего санитарного и лесопатологического состояния лесных насаждений, назначенные профилактические мероприятия по защите лесов, агитационные мероприятия:

В результате лесопатологического обследования насаждений выявлено:  
Санитарное состояние насаждений удовлетворительное, устойчивое.

Исполнитель работ по проведению лесопатологического обследования:

Ф.И.О. Соловьев В.А.

Подпись \_\_\_\_\_



\* Раздел включается в акт, в случае проведения лесопатологического обследования визуальным способом.

Приложение 1  
к акту лесопатологического обследования  
Ведомость лесных участков с выявленными несоответствиями таксационным описаниям

1	2	3	4	5	6	7	8	9	Таксационная характеристика										Заложено пробных площадей	
									Источник данных	Год проведения лесопроцедуры	Номер квартала	Номер выдела	Площадь выдела, га	Целевое назначение лесов	Категория защитных лесов	Номер лесопатологического выдела	Площадь лесопатологического выдела, га	состав	11	12
ТО	1994	37	4	7,7	Защитные	ценные (противорозионные леса)	-	-	10С	С	18	5	8	Дбм	С <sub>1-2</sub>	0,9	III	40	-	-
Ф	2019	37	4	7,7	Защитные	ценные (противорозионные леса)	1	0,5	10С	С	43	12	16	Дбм	С <sub>1-2</sub>	0,6	III	80	1	0,5

Примечание:

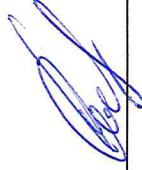
ТО - таксационные описания

Ф - фактическая характеристика лесного насаждения

Исполнитель работ по проведению лесопатологического обследования:

Ф.И.О. Соловьев В.А.

Подпись



**Результаты проведения лесопатологического обследования лесных насаждений за август 2019 г.**

(месяц)

Лесничество (лесопарк) Вязовское

Урочище (лесная дача) -----

Субъект Российской Федерации Саратовская область

Участковое лесничество Кологривовское

Номер квартала	Номер выдела	Площадь выдела, га	Целевое назначение лесов	Категория защитных лесов	Номер лесопатологического выдела	Площадь лесопатологического выдела, га	Таксационная характеристика										Распределение деревьев по категориям состояния, % от запаса										Признаки повреждения деревьев	Доля поврежденных деревьев, %	Причина ослабления, повреждения	Поджиг рубке, %	Назначенные мероприятия		
							состав	попорода	возраст, лет	средняя высота, м	средний диаметр, см	тип леса	полнота	тоннитет	запас, куб. м/га	число деревьев на пробе, шт.	без признаков ослабления	слабленные	очень ослабленные	убыточные	свежий сухой	свежий ветровал	старый сухой	свежий ветровал	старый ветровал	свежий бурелом					старый бурелом	аварийные лесовы	вид
1	2	3	4	5	6	7	8	9	10	11	12	13	14	15	16	17	18	19	20	21	22	23	24	25	26	27	28	29	30	31	32	33	34
37	4	7,7	Защитные	142	1	0,5	10С	С	43*	12*	16*	Дбм	0,6*	III	80*	100	80	10	10								101; 321	5	872	-	-	-	-
37	5	0,9	Защитные	142			прогалина	-	-	-	-	-	-	-	-	-	-	-	-	-	-	-	-	-	-	-	-	-	-	-	-	-	-
37	6	4	Защитные	142	1	0,6	крутой склон	-	-	-	-	-	-	-	-	-	-	-	-	-	-	-	-	-	-	-	-	-	-	-	-	-	-
Итого						2																											

Показатели, не соответствующие таксационному описанию отмечаются «\*»

**Примечание:**

- Категория защитных лесов:
- 142 - противозерозийные леса
- Признаки повреждения деревьев:
- 101 - усыхание <1/4 ветвей в кроне свежее;
- 321 - ожог стволов свежий (камбий не поврежден)
- Причина ослабления, повреждения:
- 872 - устойчивый низовой пожар текущего года средней интенсивности

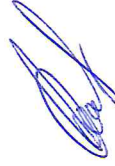
Исполнитель работ по проведению лесопатологического обследования:

Ф.И.О. Соловьев В.А.

Дата составления документа 11.09.2019г.

Подпись

Телефон: 8 (84558)5-62-47



# ВЫПИСКА ИЗ ГОСУДАРСТВЕННОГО ЛЕСНОГО РЕЕСТРА

на « 11 » сентября 2019г.

Орган государственной власти, осуществляющий ведение государственного лесного реестра на территории Саратовской области: **министерство природных ресурсов и экологии Саратовской области в лице первого заместителя министра - начальника управления лесного хозяйства Попова В.Г.**

Правообладатель земель лесного фонда на территории Саратовской области: **министерство природных ресурсов и экологии Саратовской области** (согласно п. 11 Положения о министерстве природных ресурсов и экологии Саратовской области, утвержденного постановлением Правительства Саратовской области от 08 октября 2013 г. № 537-П «Вопросы министерства природных ресурсов и экологии Саратовской области» и п.п. 2 п.1 ст. 83 Лесного кодекса РФ)

**Заявитель: Министерство природных ресурсов и экологии Саратовской области**  
(во исполнении пункта 1.7 протокола совещания Департамента лесного хозяйства по Приволжскому федеральному округу, ФБУ «Рослесозащита» №01-05/3678 от 27.12.2016)

### Информация по запрашиваемому лесному участку:

Собственность: Российской Федерации

Категория земель: земли лесного фонда

### ХАРАКТЕРИСТИКА ЛЕСНОГО УЧАСТКА

Адрес (местоположение) лесного участка: Татищевский район

Лесничество	Вязовское
Участковое лесничество	Кологривовское
Общая площадь, га	2,0
Категория лесов	Защитные
Категория защитности лесов	Ценные леса: противозрозионные леса
Возможный вид использования	Заготовка древесины

Таксационная характеристика лесного участка (по материалам лесоустройства 2003 г.):

№ квартала	№ выдела	Площадь, га	Состав	Таксационные показатели							
				Возраст	Высота	Диаметр	Бонитет	Тип леса	ТУМ	Полнота	Запас м3/га
37	ч4	0,5	Культуры 10с	18	5	8	3	дбм	C1_2	0,9	40
37	5	0,9	Прогалина								
37	ч6	0,6	Крутой склон								
<b>Итого</b>		<b>2,0</b>									

Наименование, местонахождение юридического лица /ФИО физического лица/ - **лесопользователя (арендатора)/Документы – договор аренды лесного участка отсутствуют.**

(договор аренды лесного участка, постоянное (бессрочное) пользование лесным участком, договор безвозмездного срочного пользования лесным участком, реквизиты договора, срок пользования)

**Особые отметки: нет.**

**Приложение к акту лесопатологического обследования № 003/08.**

Первый заместитель министра-  
начальник управления лесного  
хозяйства

**Попов В.Г.**

ФИО

11.09.2019

Дата



# Карта-схема расположения и границы лесного участка

Саратовская область

(субъект Российской Федерации, муниципальное образование)

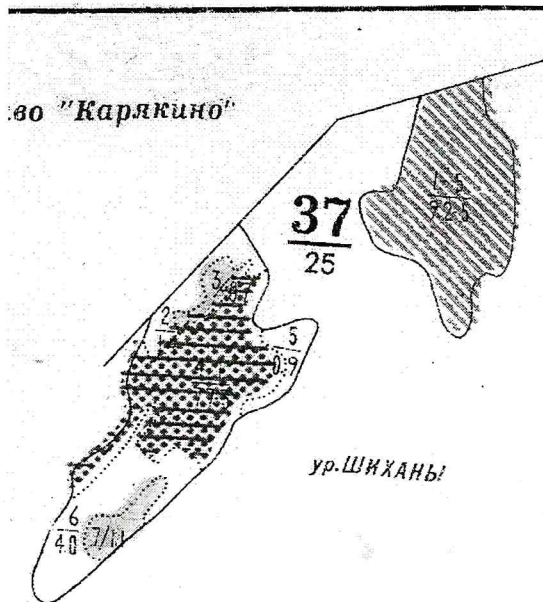
Лесничество (лесопарк) **Вязовское**

(название)

Участковое лесничество **Кологривовское**, квартал 37

(название)

Собственность - Российской Федерации;



Первый заместитель министра-  
начальник управления лесного  
хозяйства

**Попов В.Г.**

ФИО

11.09.2019 Подпись

Дата



УТВЕРЖДАЮ:

Первый заместитель министра – начальник  
управления лесного хозяйства министерства  
природных ресурсов и экологии Саратовской  
области

\_\_\_\_\_  
Попов В.Г.

«26» сентября 2019 г.

**Акт**  
**лесопатологического обследования № 004/08**

лесных насаждений Вязовского лесничества (лесопарка)

Саратовской области (субъект Российской Федерации)

**Способ лесопатологического обследования:** 1. Визуальный

2. Инструментальный

**Место проведения:**

Участковое лесничество	Урочище (дача)	Квартал (кварталы)	Выдел (выделы)	Площадь, га
Ягоднополянское		10	12 (л.п.1)	10,0(0,8)
Ягоднополянское		10	13	1,0
Ягоднополянское		11	10	1,0
Ягоднополянское		11	11 (л.п.1)	1,9(0,9)
Ягоднополянское		11	15 (л.п.1)	2,8(0,3)

Лесопатологическое обследование проведено на общей площади 4,0 га.

# 1. Визуальное лесопатологическое обследование. \*

Наземное

Дистанционное

1.1. На площади 2,1 га фактическая таксационная характеристика лесного насаждения соответствует (не соответствует) таксационному описанию (нужное подчеркнуть). Причины несоответствия: таксационное описание 2004 года.

Список участков с выявленными несоответствиями приведён в приложении 1 к настоящему Акту.

1.2. Лесные насаждения с нарушенной и утраченной устойчивостью выявлены на площади 2,1 га:

Участковое лесничество	Урочище (дача)	Площадь, га		Причина ослабления (гибели)
		с нарушенной устойчивостью	с утраченной устойчивостью	
Ягоднопольанское	—	—	2,1	устойчивый низовой пожар текущего года средней интенсивности
Итого:	—	—	2,1	устойчивый низовой пожар текущего года средней интенсивности

Состояние обследованных лесных насаждений приведено в приложениях 1.1–1.4 к Акту в зависимости от метода проведения ЛПО.

1.3. В обследованных лесных участках прогнозируется:

Прогноз	Площадь, га
Ослабление лесных насаждений	—
Усыхание лесных насаждений различной степени	2,1
Развитие очагов вредных организмов	—

1.4. Обнаружено загрязнение лесного участка отходами и выбросами:

промышленными

бытовыми

Вид загрязнения	Размеры загрязнения			Объём, кбм	Площадь загрязнения, га
	длина, м	ширина, м	высота, м		
—	—	—	—	—	—
—	—	—	—	—	—
—	—	—	—	—	—

## ЗАКЛЮЧЕНИЕ

Оценка текущего санитарного и лесопатологического состояния лесных насаждений, назначенные профилактические мероприятия по защите лесов, агитационные мероприятия:

В результате лесопатологического обследования насаждений выявлено: Санитарное состояние насаждений удовлетворительное, устойчивое. В насаждениях присутствует свежий и старый сухостой (5-я и 6-я категории состояния).

Назначенные мероприятия:

Для обоснования и назначения санитарно-оздоровительных мероприятий рекомендуется проведение лесопатологического обследования инструментальным способом в насаждениях с утраченной устойчивостью на площади 2,1 га.

Исполнитель работ по проведению лесопатологического обследования:

Ф.И.О. Ончуков Л.А.

Подпись \_\_\_\_\_



\* Раздел включается в акт, в случае проведения лесопатологического обследования визуальным способом.



Ведомость лесных участков с выявленными несоответствиями таксационным описаниям

1	2	3	4	5	6	7	8	9	Таксационная характеристика										Заложено пробных площадей		
									11	12	13	14	15	16	17	18	19	20	21		
ТО	2004	10	12	10	Защитные	ценные (противозробионные леса)	-	-	10	Дбн+Кло+Лп	Дбн	55	9	12	Дкбм	Е <sub>1</sub>	0,6	V	70	-	-
Ф	2019	10	12	10	Защитные	ценные (противозробионные леса)	1	0,8	10	Дбн+Кло+Лп	Дбн	70	9	12	Дкбм	Е <sub>1</sub>	0,6	V	70	1	0,4
ТО	2004	11	10	1	Защитные	ценные (противозробионные леса)	-	-	10	Дбн+Лп+Кло+Ос	Дбн	55	11	14	Дкбм	Е <sub>1</sub>	0,6	V	90	-	-
Ф	2019	11	10	1	Защитные	ценные (противозробионные леса)	-	-	10	Дбн+Лп+Кло+Ос	Дбн	70	11	14	Дкбм	Е <sub>1</sub>	0,6	V	90	1	0,4
ТО	2004	11	15	2,8	Защитные	ценные (противозробионные леса)	-	-	10	Дбн+Б+Ос+Кло	Дбн	45	9	14	Дкбм	Е <sub>1</sub>	0,7	V	80	-	-
Ф	2019	11	15	2,8	Защитные	ценные (противозробионные леса)	1	0,3	10	Дбн+Б+Ос+Кло	Дбн	60	9	14	Дкбм	Е <sub>1</sub>	0,7	V	80	1	0,3

Примечание:

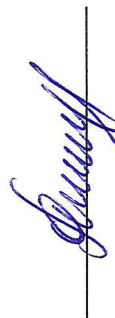
ТО - таксационные описания

Ф - фактическая характеристика лесного насаждения

Исполнитель работ по проведению лесопатологического обследования:

Ф.И.О. Ончуков Л.А.

Подпись



Приложение 1.1

к акту лесопатологического обследования  
**Результаты проведения лесопатологического обследования лесных насаждений за август 2019 г.**  
 (месяц)

Лесничество (лесопарк) Вязовское  
 Урочище (лесная дача) -----

Субъект Российской Федерации Саратовская область  
 Участковое лесничество Ягоднопольное

Номер квартала	Номер выдела	Площадь выдела, га	Лесное назначение лесов	Категория защитных лесов	Номер лесопатологического выдела	Площадь лесопатологического выдела, га	Таксационная характеристика						Распределение деревьев по категориям состояния, % от запаса												Признаки повреждения деревьев	Доля поврежденных деревьев, %	Причина ослабления, повреждения	Подлежит рубке, %	Назначенные мероприятия				
							порода	возраст, лет*	средняя высота, м	средний диаметр, см	тип леса	полнота	тоннит	запас, куб. м/га	число деревьев на проб, шт.	без признаков ослабления	ослабленные	сильно ослабленные	усыхающие	свежий сухостой	старый сухостой	свежий ветровал	старый ветровал	свежий бурелом					старый бурелом	ваширные лесовья	вид	площадь, га	
1	2	3	4	5	6	7	8	9	10	11	12	13	14	15	16	17	18	19	20	21	22	23	24	25	26	27	28	29	30	31	32	33	34
10	12	10	Защитные	142	0,8		Дбн	70	9	12	Дкбм	0,6	V		70	-	5	10	10	70	5						101; 111; 321	75	872	-	370	0,8	
10	13	1	Защитные	142			склоны крутые									-																	
11	10	1	Защитные	142			10Дбн+Кло+Лп+Ос	Дбн	70	11	14	Дкбм	0,6	V	90	-	5	15	75	5							101; 111; 321	80	872	-	370	1	
11	11	1,9	Защитные	142	0,9		склоны крутые									-																	
11	15	2,8	Защитные	142	0,3		10Дбн+Б+Ос+Кло	Дбн	60	9	14	Дкбм	0,7	V	80	-	5	25	65	5							101; 111; 321	70	872	-	370	0,3	
Итого																																	2,1

Показатели, не соответствующие таксационному описанию отмечаются («\*»)

**Примечание:**

Категория защитных лесов:

142 - прогнivoэрозийные леса

Признаки повреждения деревьев:

111 - усыхание <1/4 ветвей в кроне прошлых лет;

101 - усыхание <1/4 ветвей в кроне свежее;

321 - ожог стволов свежий (камбий не поврежден)

Причина ослабления, повреждения:

872 - устойчивый низовой пожар текущего года средней интенсивности

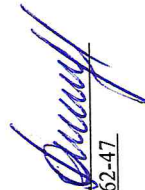
Исполнитель работ по проведению лесопатологического обследования:

Ф.И.О. Ончуков Л.А.

Дата составления документа 11.09.2019 г.

Подпись

Телефон: 8 (845558)5-62-47



# ВЫПИСКА ИЗ ГОСУДАРСТВЕННОГО ЛЕСНОГО РЕЕСТРА

на « 11 » сентября 2019г.

Орган государственной власти, осуществляющий ведение государственного лесного реестра на территории Саратовской области: **министерство природных ресурсов и экологии Саратовской области в лице первого заместителя министра - начальника управления лесного хозяйства Попова В.Г.**

Правообладатель земель лесного фонда на территории Саратовской области: **министерство природных ресурсов и экологии Саратовской области** (согласно п. 11 Положения о министерстве природных ресурсов и экологии Саратовской области, утвержденного постановлением Правительства Саратовской области от 08 октября 2013 г. № 537-П «Вопросы министерства природных ресурсов и экологии Саратовской области» и п.п. 2 п.1 ст. 83 Лесного кодекса РФ)

**Заявитель: Министерство природных ресурсов и экологии Саратовской области**  
(во исполнении пункта 1.7 протокола совещания Департамента лесного хозяйства по Приволжскому федеральному округу, ФБУ «Рослесозащита» №01-05/3678 от 27.12.2016)

## Информация по запрашиваемому лесному участку:

Собственность: Российской Федерации

Категория земель: земли лесного фонда

## ХАРАКТЕРИСТИКА ЛЕСНОГО УЧАСТКА

Адрес (местоположение) лесного участка: Татищевский район

Лесничество	Вязовское
Участковое лесничество	Ягоднополянское
Общая площадь, га	4,0
Категория лесов	Защитные
Категория защитности лесов	Ценные леса: противоэрозионные леса
Возможный вид использования	Заготовка древесины

Таксационная характеристика лесного участка (по материалам лесоустройства 2003 г.):

№ квартала	№ выдела	Площадь, га	Состав	Возраст	Высота	Диаметр	Бонитет	Тип леса	ТУМ	Полнота	Запас м3/га
10	ч12	0,8	10Дбн+Кло+Лп	55	9	12	5	Дкбм	E1	0,6	70
10	13	1,0	Крутой склон								
11	10	1,0	10Дбн+ Лп+Кло+Ос	55	11	14	5	Дкбм	E1	0,6	90
11	ч11	0,9	Крутой склон								
11	ч15	0,3	10Дбн+ Б+Ос+Кло	45	9	14	5	Дкбм	E1	0,7	80
<b>Итого</b>		<b>4,0</b>									

Наименование, местонахождение юридического лица /ФИО физического лица/ - **лесопользователя (арендатора)/Документы – договор аренды лесного участка отсутствуют.**

(договор аренды лесного участка, постоянное (бессрочное) пользование лесным участком, договор безвозмездного срочного пользования лесным участком, реквизиты договора, срок пользования)

Особые отметки: нет.

Приложение к акту лесопатологического обследования № 004/08.

Первый заместитель министра -  
начальник управления лесного  
хозяйства  
**Попов В.Г.**

ФИО

Дата

11.09.2019



# Карта-схема расположения и границы лесного участка Саратовская область

(субъект Российской Федерации, муниципальное образование)

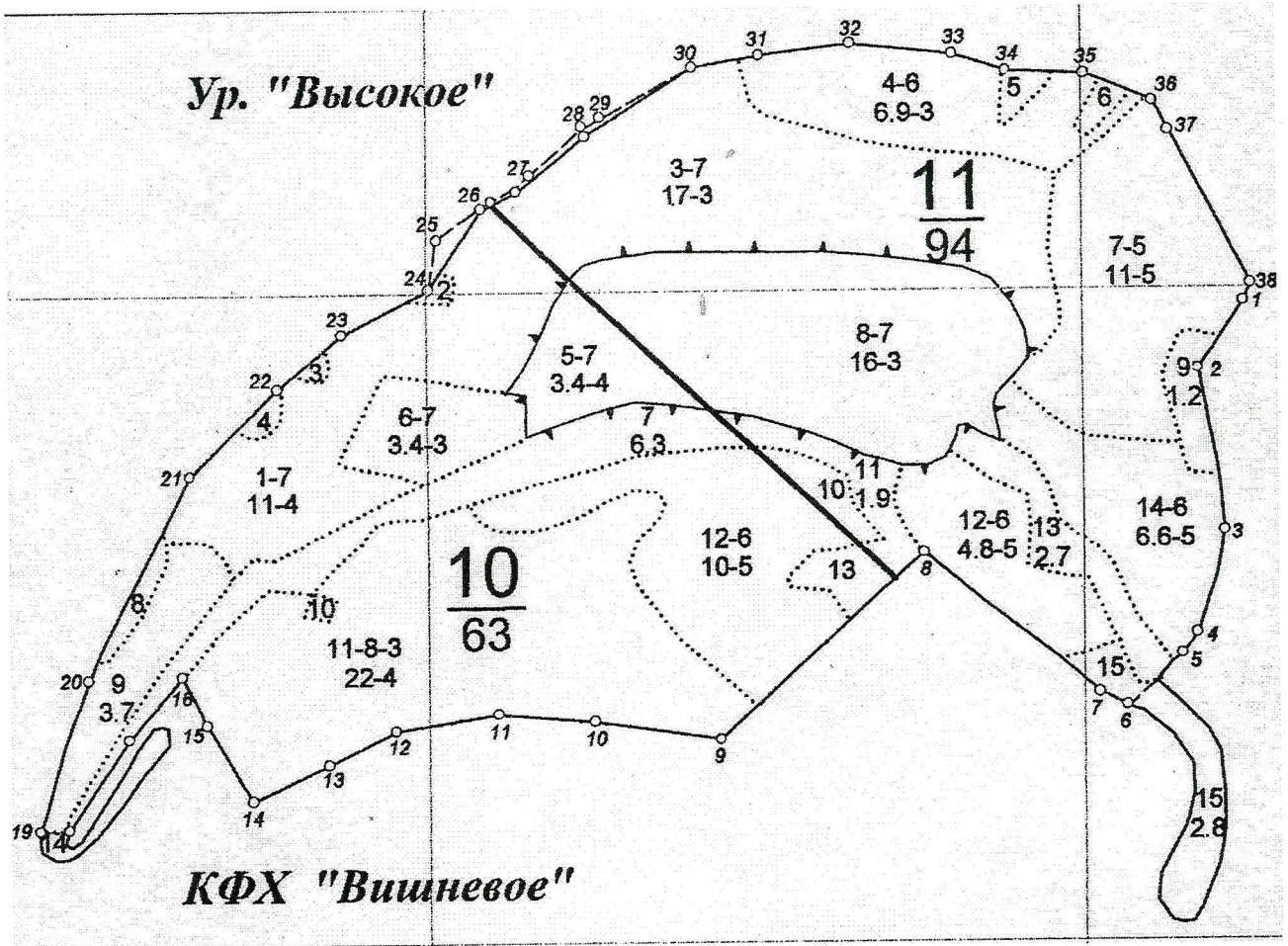
Лесничество (лесопарк) **Вязовское**

(название)

Участковое лесничество **Ягоднополянское**, квартала 10,11

(название)

Собственность - Российской Федерации;



Первый заместитель министра-  
начальник управления лесного  
хозяйства

**Попов В.Г.**

ФИО

11.09.2019

Дата

