

УТВЕРЖДАЮ:

Первый заместитель министра – начальник
управления лесного хозяйства
министерства природных ресурсов
и экологии Саратовской области

Попов В.Г.

« 11 » сентября 20 19 г.

Акт

лесопатологического обследования № 006/01 лесных насаждений Аркадакского лесничества (лесопарка) Саратовская область (субъект Российской Федерации)

Способ лесопатологического обследования:

1. Визуальный

2. Инструментальный

V

Место проведения

Участковое лесничество	Урочище (дача)	Квартал (кварталы)	Выдел (выделы)	Площадь, га
Роговское		8С	13 (л/п 1)	40,0 (13,4)

Лесопатологическое обследование проведено на общей площади 13,4 га.

2. Инструментальное обследование лесного участка кв. 8С, выд. 13, л.п.1

2.1. Фактическая таксационная характеристика лесного насаждения (соответствует, не соответствует) (нужное подчеркнуть) таксационному описанию. Причины несоответствия: длительный период после лесоустройства 25 лет назад.

Ведомость лесных участков с выявленными несоответствиями таксационным описаниям приведена в приложении № 1 к Акту.

2.2. Состояние насаждений: **с нарушенной устойчивостью**
с утраченной устойчивостью

причины повреждения: сосудистый микоз дуба

В том числе:

заселено (отработано) стволовыми вредителями

Вид вредителя	Порода	Встречаемость (% заселённых деревьев)	Степень заселения лесного насаждения (слабая, средняя, сильная)
-			

Повреждено огнём

Вид пожара	Порода	Состояние корневых лап		Состояние корневой шейки		Подсушивание луба	
		процент повреждённых огнём корней	процент деревьев с данным повреждением	ожог корневой шейки по окружности (1/4; 2/4;3/4;более 3/4)	процент деревьев с данным повреждением	по окружности (1/4; 2/4;3/4;более 3/4)	процент деревьев с данным повреждением
-							

Поражено болезнями

Вид болезни	Порода	Встречаемость (% поражённых деревьев)	Степень поражения лесного насаждения (слабая, средняя, сильная)
Сосудистый микоз дуба	Дуб	4	слабая

2.3. Выборке подлежит 4 % деревьев,

в том числе:

ослабленных _____ % (причины назначения) _____
 сильно ослабленных _____ % (причины назначения) _____
 усыхающих _____ % (причины назначения) _____
 свежего сухостоя _____ 1 % _____

в том числе:

свежего ветровала _____ %
 свежего бурелома _____ %
 старого ветровала _____ %
 старого бурелома _____ %
 старого сухостоя _____ 3 %
 аварийных _____ %

в том числе:

2.4. Полнота лесного насаждения после уборки деревьев, подлежащих рубке, составит 0,67
Критическая полнота для данной категории лесных насаждений составляет 0,3

ЗАКЛЮЧЕНИЕ

В выделе 13 лесопаталогическом выделе 1 площадью 13,4 га, полнота 0,7, состав насаждения 5Длв 3В1Яз1Ив+Кл СКС – 2,84. Без проведения СОМ

С целью предотвращения негативных процессов или снижения ущерба от их воздействия назначено:

Участковое лесничество	Урочище (дача)	Квартал	Выдел	Площадь, выдела, га	Вид мероприятия	Площадь, мероприятия, га	Порода	Запас на выдел, куб.м	Крайние сроки проведения

Ведомость перечета деревьев, назначенных в рубку, и абрислесного участка прилагаются (приложение 2 и 3 к Акту)

Меры по обеспечению возобновления: В соответствии с приказом Министерства природных ресурсов и экологии Российской Федерации от 25.03.2019 г. № 188 «Об утверждении правил лесовосстановления, порядка разработки проекта лесовосстановления и внесения в него изменений»


Мероприятия, необходимые для предупреждения повреждения или поражения смежных насаждений

:-

Сведения для расчёта степени повреждения:

Год образования старого сухостоя в период 2014 по 2018 года
Основная причина повреждения древесины естественный отпад
Дата проведения обследований 15.07.2019 г.
Дата составления акта 29.08.2019 г.

Исполнитель работ по проведению лесопаталогического обследования:

ФИО Голошубов Н.В. Подпись 

Ведомость лесных участков с выявленными несоответствиями таксационным описаниям

Источник данных	Год проведения лесосурьейства	Номер квартала	Номер выдела	Площадь выдела, га	Целевое назначение лесов	Категория защитных лесов	Номер лесопатологического выдела	Площадь лесопатологического выдела, га	Таксационная характеристика										Заложено пробных площадей	
									состав	порода	возраст, лет	средняя высота, м	средний диаметр, см	тип леса	тип условий местопрорастания	полнота	бонитет	Запас сыпучих/общих, куб.м/га	количество, шт.	общая площадь, га
ТО	2002	8С	13	40	защитные	Противоэрозийные леса	-	-	5ДПНЗВ1ЯЗ1ИВ+КЛХ	Дпв	60	18	28	Дежк	Дзп	0,7	3	180	1	0,7
Ф	2018	8С	13	40	защитные	Противоэрозийные леса	1	13,4	5ДпнЗВ1Яз1Ив+Клх	Дпв	84	20	24	Дежк	Дзп	0,7	3	220 (229)	1	0,7

Примечание:

ТО – таксационные описания

Ф - фактическая характеристика лесного насаждения

Исполнитель работ по проведению лесопатологического обследования:

Дата составления 29.08, 2019 г.

ФИО Голошубов Н.В. Подпись



Результаты проведения лесопатологического обследования лесных насаждений за июль 2019г.
(месяц)

Субъект Российской Федерации Саратовская область Лесничество (лесопарк) Аркадакское
Участковое лесничество Роговское Урочище (лесная дача) _____

Номер квартала	Номер выдела	Площадь выдела, га	Целевое назначение лесов	Категория защитных лесов	Номер лесопатологического выдела	Площадь лесопатологического выдела, га	Таксационная характеристика лесного насаждения										Распределение деревьев по категориям состояния, % от запаса										Признаки повреждения деревьев		Доля поврежденных деревьев, %	Причина ослабления, повреждения	Полжежит рубке, %	Назначенные мероприятия	
							состав	порода	возраст	средняя высота, м	средний диаметр, см	тип леса	полнота	бонитет	запас, куб. м/га	число деревьев на проб, шт.	без признаков ослабления	ослабленные	сильно ослабленные	усыхающие	свежий сухостой	старый сухостой	свежий ветровал	старый ветровал	свежий бурелом	старый бурелом	аварийные деревья	111				112	33
1	2	3	4	5	6	7	8	9	10	11	12	13	14	15	16	17	18	19	20	21	22	23	24	25	26	27	28	29	30	31	32	33	34
8С	13	40,0	противоэрозионные леса	142	1	13,4	5ДпнЗВ1 Яз1Ив+К ЛХ	Д	84	20	24	Длп	0,7	3	229	79	9	20	54	13	1	3	0	0	0	0	0	111	112	275	4		

Причины ослабления, повреждения:

275,375- сосудистый микоз дуба

Признаки повреждения деревьев:

111 - Усыхание <1/4 ветвей в кроне прошлых лет;

112 - Усыхание от 1/4 до 1/2 ветвей в кроне прошлых лет;

Категория защитных лесов:

142 – противоэрозионные леса

Назначенный вид мероприятия:

Исполнитель работ по проведению лесопатологического обследования:

ФИО Голощубов Н.В.

Подпись

Дата составления документа 29.08.2019 Телефон (884542)4-17-71

Ведомость перечета деревьев, назначенных в рубку
ВРЕМЕННАЯ ПРОБНАЯ ПЛОЩАДЬ № 1

Субъект Российской Федерации Саратовская область
Лесничество Аркадакское Участковое лесничество Роговское

Квартал 8С Выдел (Лп/в) 13 (л/п 1) Площадь, га 40,0(13,4)

Площадь очага, га. _____ Размер пробной площади, га 0,7

Номер очага вредных организмов _____ - _____

Таксационная характеристика:

Тип леса _____ Состав 5Дпн3В1Яз1Ив+Клх Возраст 84 Бонитет 3

Полнота 0,7 Запас сыrorастущий (общий) куб.м./га 220(229)

Возобновление отсутствует

Время и причина ослабления лесного насаждения 2014-2017, сосудистый микоз дуба

Тип очага вредных организмов: эпизодический, хронический (подчеркнуть)

Фаза развития очага вредных организмов: начальная, нарастания численности, собственно вспышка, кризис

Состояние лесного насаждения, намечаемые мероприятия: насаждение нормальное, проведение выборочной санитарной рубки не требуется.

Исполнитель работ по проведению лесопатологического обследования:

Дата 15.07.2019 г.

ФИО Голошубов Н.В. Подпись 

Дата составления документа 29.08.2019 Телефон (884542)4-17-71

ВЕДОМОСТЬ ПЕРЕЧЕТА ДЕРЕВЬЕВ

Порода: Дуб

СКС – 2,69

Ступени толщины см	Количество деревьев по категориям состояния, шт.								Всего деревьев по ступеням толщины	
	I	II	III	IV	V	VI	ветровал, бурелом	аварийные деревья	шт.	в т.ч. Подлежат рубке, %
1	2	3	4	5	6	7	8	9	10	11
32	2	2	0	0	0	0	0	0	4	0
36	0	1	2	0	1	1	0	0	5	2
40	0	1	5	0	0	1	0	0	7	1
44	3	1	0	0	0	0	0	0	4	0
48	1	2	5	2	0	0	0	0	10	3
52	0	1	2	0	0	0	0	0	3	0
56	2	3	0	0	0	0	0	0	5	0
60	0	0	4	2	0	0	0	0	6	5
64	1	1	4	0	0	0	0	0	6	0
68	0	1	3	0	0	0	0	0	4	0
Итого, шт.	9	13	25	4	1	2	0	0	54	12
Итого, %	17	24	46	7	2	4	0	0		6
Итого, %,м ³	11	24	53	9	1	2	0	0		12

Порода: Осина

СКС – 3,4

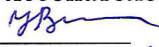
Ступени толщины см	Количество деревьев по категориям состояния, шт.								Всего деревьев по ступеням толщины	
	I	II	III	IV	V	VI	ветровал, бурелом	аварийные деревья	шт.	в т.ч. Подлежат рубке, %
1	2	3	4	5	6	7	8	9	10	11
20	0	2	0	0	0	0	0	0	2	0
24	0	0	0	0	0	0	0	0	0	0
28	0	0	3	0	0	0	0	0	3	0
32	0	0	3	2	0	1	0	0	6	9
36	0	0	2	0	0	0	0	1	3	4
40	0	0	5	2	0	1	0	0	8	16
44	0	0	1	1	0	0	0	0	2	6
48	0	0	0	1	0	0	0	0	1	7
Итого, шт.	0	2	14	6	0	2	0	1	25	42
Итого, %	0	8	56	24	0	8	0	4		12
Итого, %,м ³	0	2	56	30	0	8	0	4		42

Сводная по породам

Ступени толщины см	Количество деревьев по категориям состояния, шт.								Всего деревьев по ступеням толщины	
	I	II	III	IV	V	VI	ветровал, бурелом	аварийные деревья	шт.	в т.ч. Подлежат рубке, %
1	2	3	4	5	6	7	8	9	10	11
20	0	2	0	0	0	0	0	0	2	0
24	0	0	0	0	0	0	0	0	0	0
28	0	0	3	0	0	0	0	0	3	0
32	2	2	3	2	0	1	0	0	10	2
36	0	1	4	0	1	1	0	0	8	2
40	0	1	10	2	0	2	0	0	15	4
44	3	1	1	1	0	0	0	0	6	1
48	1	2	5	3	0	0	0	0	11	4
52	0	1	2	0	0	0	0	0	3	0
56	2	3	0	0	0	0	0	0	5	0

60	0	0	4	2	0	0	0	0	6	4
64	1	1	4	0	0	0	0	0	6	0
68	0	1	3	0	0	0	0	0	4	0
Итого, шт.	9	15	39	10	1	4	0	0	79	17
Итого, %	11	19	49	13	1	5	0	0		20
Итого, %,м ³	9	20	54	13	1	3	0	0		4

Исполнитель работ по проведению лесопатологического обследования:

ФИО Голошубов Н.В. Подпись 

Дата составления документа 29.08.2019 Телефон (884542)4-17-71

Абрис участка
Роговское участковое лесничество, кв. 8С, выд. 13, л.п. 1

М 1:25000



№ выдела	Ленты (круговые площадки) перечёта				
	№ ленты (площадки)	Длина, м	Ширина, м	Радиус, м	Площадь, га
13	1	363	23	-	0,7

Номера точек	Ленты (круговые площадки) перечёта		
	Координаты	Румбы линий	Длина, м.
1-2	N51° 56.119' E43° 26.459'	ЮВ-25,3	23
2-3	N51° 56.106' E43° 26.469'	СВ-18,2	379
3-4	N51° 56.300' E43° 26.572'	СЗ-63,1	23
4-1	N51° 56.305' E43° 26.556'	ЮЗ-17,9	363

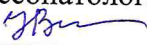
Отводимый участок			
Номера точек	Координаты	Румбы линий	Длина, м.
1	N51° 56.269' E43° 26.467'	ЮЗ-3,8	163
2	N51° 56.181' E43° 26.458'	ЮЗ-6,4	91
3	N51° 56.133' E43° 26.449'	ЮВ-23,5	59
4	N51° 56.103' E43° 26.470'	ЮВ-38,9	111
5	N51° 56.057' E43° 26.530'	ЮВ-16,8	40
6	N51° 56.036' E43° 26.541'	ЮЗ-18,4	109

7	N51° 55.980' E43° 26.511'	СВ-52,2	463
8	N51° 56.134' E43° 26.830'	СЗ-54,7	221
9	N51° 56.202' E43° 26.672'	СЗ-13,7	131
10	N51° 56.271' E43° 26.645'	СЗ-57,7	174
11	N51° 56.321' E43° 26.516'	ЮЗ-30,3	111

Условные обозначения:

- отводимый участок

Исполнитель работ по проведению лесопатологического обследования:

ФИО Голощубов Н.В. Подпись 

Дата составления документа 29.08.2019 Телефон (884542)4-17-71

ВЫПИСКА ИЗ ГОСУДАРСТВЕННОГО ЛЕСНОГО РЕЕСТРА

на « 12 » августа 2019 г.

Орган государственной власти, осуществляющий ведение государственного лесного реестра на территории Саратовской области: **министерство природных ресурсов и экологии Саратовской области в лице первого заместителя министра - начальника управления лесного хозяйства Попова В.Г.**

Правообладатель земель лесного фонда на территории Саратовской области: **министерство природных ресурсов и экологии Саратовской области** (согласно п. 11 Положения о министерстве природных ресурсов и экологии Саратовской области, утвержденного постановлением Правительства Саратовской области от 08 октября 2013 г. № 537-П «Вопросы министерства природных ресурсов и экологии Саратовской области» и п.п. 2 п.1 ст. 83 Лесного кодекса РФ)

Заявитель: Министерство природных ресурсов и экологии Саратовской области
(во исполнении пункта 1.7 протокола совещания Департамента лесного хозяйства по Приволжскому федеральному округу, ФБУ «Рослесозащита» №01-05/3678 от 27.12.2016)

Информация по запрашиваемому лесному участку:

Собственность: Российской Федерации

Категория земель: земли лесного фонда

ХАРАКТЕРИСТИКА ЛЕСНОГО УЧАСТКА

Адрес (местоположение) лесного участка: Аркадакский район

Лесничество	Аркадакское
Участковое лесничество	Роговское
Общая площадь, га	13,4
Категория лесов	Защитные
Категория защитности лесов	ценные леса: противозерозийные леса
Возможный вид использования	Заготовка древесины

Таксационная характеристика лесного участка:

№ квартала	№ выдела	Площадь, га	Состав	Возраст	Высота	Диаметр	Бонитет	Тип леса	ТУМ	Полнота	Запас, м3/га	
по материалам лесоустройства 2002 г.												
с8	ч13	13,4	5ДпнЗВ1Яз1Ив+Клх	60	18	28	3	дежк	дзп	0,7	180	
по результатам обследования 2018 г.												
с8	ч13	13,4	5ДпнЗВ1Яз1Ив+Клх	84	20	24	3	дежк	дзп	0,7	187	
Итого		13,4										

Наименование, местонахождение юридического лица /ФИО физического лица/ - **лесопользователя (арендатора)/ Документы – договор аренды лесного участка отсутствует**

(договор аренды лесного участка, постоянное (бессрочное) пользование лесным участком, договор безвозмездного срочного пользования лесным участком, реквизиты договора, срок пользования)

Особые отметки: нет.

Приложение к акту лесопатологического обследования № 006/01.

Первый заместитель министра -
начальник управления лесного
хозяйства

Попов В.Г.

ФИО

12.08.2019

Дата

Подпись



Карта-схема расположения и границы лесного участка

Саратовская область

(субъект Российской Федерации, муниципальное образование)

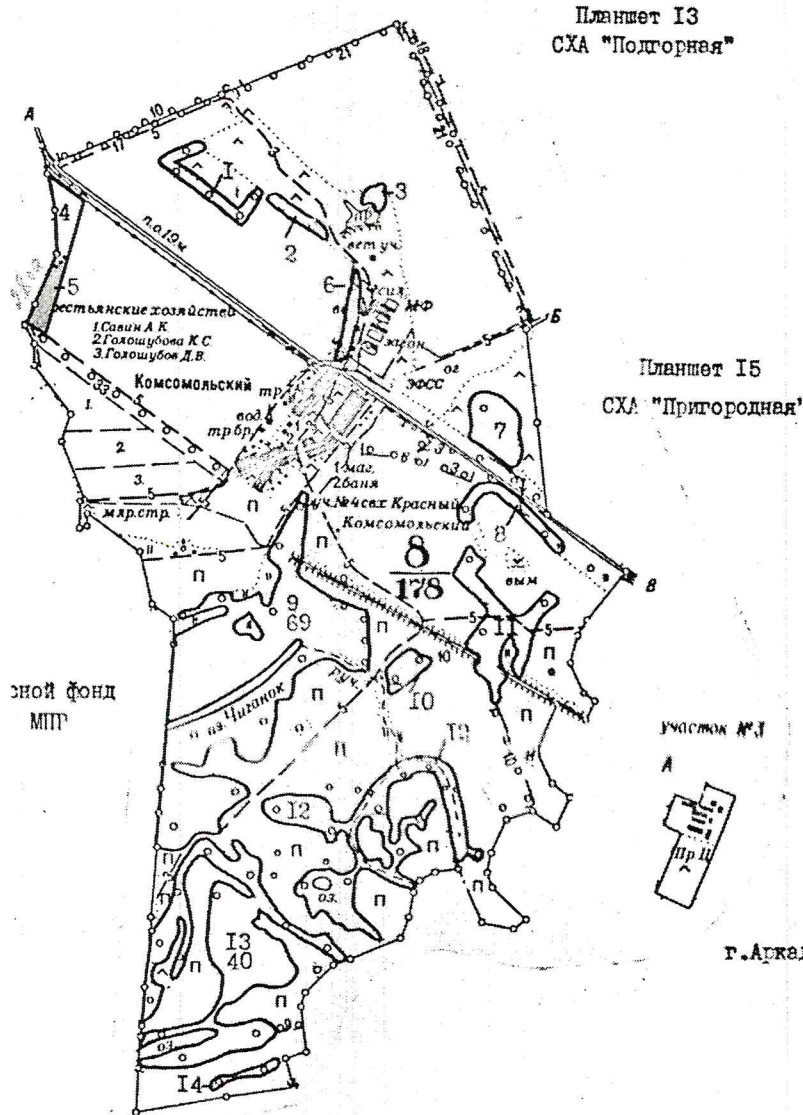
Лесничество (лесопарк) **Аркадакское**

(название)

Участковое лесничество **Роговское**, квартал с8

(название)

Собственность - Российской Федерации;



Первый заместитель министра -
начальник управления лесного
хозяйства

Попов В.Г.

ФИО

12.08.2019 Подпись

Дата



2. Инструментальное обследование лесного участка кв. 4, выд. 11

2.1. Фактическая таксационная характеристика лесного насаждения (соответствует, не соответствует) (нужное подчеркнуть) таксационному описанию. Причины несоответствия: длительный период после лесоустройства 25 лет назад.

Ведомость лесных участков с выявленными несоответствиями таксационным описаниям приведена в приложении № 1 к Акту.

2.2. Состояние насаждений: **с нарушенной устойчивостью** **с утраченной устойчивостью**

причины повреждения: корневая губка

В том числе:

заселено (отработано) стволовыми вредителями

Вид вредителя	Порода	Встречаемость (% заселённых деревьев)	Степень заселения лесного насаждения (слабая, средняя, сильная)
-			

Повреждено огнём

Вид пожара	Порода	Состояние корневых лап		Состояние корневой шейки		Подсушивание луба	
		процент повреждённых огнём корней	процент деревьев с данным повреждением	ожог корневой шейки по окружности (1/4; 2/4; 3/4; более 3/4)	процент деревьев с данным повреждением	по окружности (1/4; 2/4; 3/4; более 3/4)	процент деревьев с данным повреждением
-							

Поражено болезнями

Вид болезни	Порода	Встречаемость (% поражённых деревьев)	Степень поражения лесного насаждения (слабая, средняя, сильная)
Корневая губка	сосна	22	средняя

2.3. Выборке подлежит 22 % деревьев,

в том числе:

ослабленных	_____	% (причины назначения)	_____
сильно ослабленных	5	% (причины назначения)	_____
усыхающих	7	% (причины назначения)	_____
свежего сухостоя	5	%	_____

в том числе:	свежего ветровала	_____	%
	свежего бурелома	_____	%
	старого ветровала	2	%
в том числе:	старого бурелома	_____	%
	старого сухостоя	3	%
	аварийных	_____	%

2.4. Полнота лесного насаждения после уборки деревьев, подлежащих рубке, составит 0,31
Критическая полнота для данной категории лесных насаждений составляет не лимитируется

ЗАКЛЮЧЕНИЕ

В выделе 11 площадью 2,7 га, полнота 0,4, состав насаждения 7С2Лп1Кло, СКС – 2,11, полнота после рубки составит 0,31. Насаждение с нарушенной устойчивостью. Назначается ВСП

С целью предотвращения негативных процессов или снижения ущерба от их воздействия назначено:

Участковое лесничество	Урочище (дача)	Квартал	Выдел	Площадь, выдела, га	Вид мероприятия	Площадь, мероприятия, га	Порода	Запас на выдел, куб.м	Крайние сроки проведения
Роговское		4	11	2,7	ВСП	2,7	С	378	2020 г.

Ведомость перечета деревьев, назначенных в рубку, и абрислесного участка прилагаются (приложение 2 и 3 к Акту)

Меры по обеспечению возобновления: В соответствии с приказом Министерства природных ресурсов и экологии Российской Федерации от 25.03.2019 г. № 188 «Об утверждении правил лесовосстановления, порядка разработки проекта лесовосстановления и внесения в него изменений»

Мероприятия, необходимые для предупреждения повреждения или поражения смежных насаждений: своевременное проведение рубки и вывозка неокорённой древесины в соответствии с Постановлением Правительства РФ № 607 от 20.05.2017 года «О правилах санитарной безопасности в лесах». Сжигание порубочных остатков в соответствии с Постановлением Правительства РФ № 417 от 30.06.2007 года «Об утверждении Правил пожарной безопасности в лесах».

Сведения для расчёта степени повреждения:

Год образования старого сухостоя в период 2014 по 2019 года
Основная причина повреждения древесины корневая губка
Дата проведения обследований 15.07.2019 г.
Дата составления акта 29.08.2019 г.

Исполнитель работ по проведению лесопатологического обследования:

ФИО Голошубов Н.В.

Подпись 

Ведомость лесных участков с выявленными несоответствиями таксационным описаниям

Источник данных	Год проведения лесосурьейства	Номер квартала	Номер выдела	Площадь выдела, га	Целевое назначение лесов	Категория защитных лесов	Номер лесопатологического выдела	Площадь лесопатологического выдела, га	Таксационная характеристика										Заложено пробных площадей		
									состав	порода	возраст, лет	средняя высота, м	средний диаметр, см	тип леса	тип условий местопрорастания	плотота	бонитет	Запас сыropастущий/общий, куб.м/га	количество, шт.	общая площадь, га	
ТО	1994	4	11	2,7	защитные	Противоэрозионные леса	-	-	выдела, га	10С	С	95	24	28	СД	С2	0,5	2	230	количество, шт.	общая площадь, га
Ф	2019	4	11	2,7	защитные	Леса, расположенные в водоохраных зонах	-	-	выдела, га	7С2Лп1Кло	С	120	24	32	СД	С2	0,4	3	192 (205)	1	2,7

Примечание:

ГО – таксационные описания

Ф - фактическая характеристика лесного насаждения

Исполнитель работ по проведению лесопатологического обследования:

Дата составления 29.08, 2019 г.

ФИО Голошубов Н.В. _____ Подпись



Результаты проведения лесопатологического обследования лесных насаждений за июль 2019г.
(месяц)

Субъект Российской Федерации Саратовская область Лесничество (лесопарк) Аркадакское
Участковое лесничество Роговское Урочище (лесная дача) _____

Номер квартала	Номер выдела	Площадь выдела, га	Целевое назначение лесов	Категория защитных лесов	Номер лесопатологического выдела	Площадь лесопатологического выдела, га	Таксационная характеристика лесного насаждения										Распределение деревьев по категориям состояния, % от запаса										Признаки повреждения деревьев			Причина ослабления, повреждения		Поджегит рубке, %		Назначенные мероприятия	
							состав	порода	возраст	средняя высота, м	средний диаметр, см	тип леса	полнота	бонитет	запас, куб. м/га	Число деревьев на пробе, шт.	без признаков ослабления	ослабленные	сильно ослабленные	убыточные	свежий сухой	старый сухой	свежий ветровал	старый ветровал	свежий бурелом	старый бурелом	аварийные деревья	Доля поврежденных деревьев, %	Причина ослабления, повреждения	Поджегит рубке, %	вид	площадь, га			
1	2	3	4	5	6	7	8	9	10	11	12	13	14	15	16	17	18	19	20	21	22	23	24	25	26	27	28	29	30	31	32	33	34		
4	11	7	защитные	120	-	-	7С2Лп1Кло	С	120	24	32	СД	0,4	3	205	693	36	42	5	7	5	3	0	2	0	0	111	112	114	22	466	22	ВСП	2,7	

Причины ослабления, повреждения:

466 – корневая губка

Признаки повреждения деревьев:

111 - Усыхание <1/4 ветвей в кроне прошлых лет;

112 - Усыхание от 1/4 до 1/2 ветвей в кроне прошлых лет;

114 - Усыхание более 3/4 ветвей в кроне прошлых лет;

Категория защитных лесов:

120 – Леса, расположенные в водоохранных зонах


Назначенный вид мероприятия:

- Выборочная санитарная рубка

Исполнитель работ по проведению лесопатологического обследования:

ФИО Голощубов Н.В.

Подпись



Дата составления документа 29.08.2019 Телефон (884542)4-17-71

Ведомость перечета деревьев, назначенных в рубку
ВРЕМЕННАЯ ПРОБНАЯ ПЛОЩАДЬ № 1

Субъект Российской Федерации Саратовская область
Лесничество Аркадакское Участковое лесничество Роговское

Квартал 4 Выдел (Лп/в) 11 Площадь, га 2,7

Площадь очага, га. _____ Размер пробной площади, га 2,7

Номер очага вредных организмов -

Таксационная характеристика:

Тип леса СД Состав 7С2Лп1Кло Возраст 120 Бонитет 3

Полнота 0,4 Запас сырорастающий (общий) куб.м./га 192(205)

Возобновление отсутствует

Время и причина ослабления лесного насаждения 2014 г., корневая губка

Тип очага вредных организмов: эпизодический, хронический (подчеркнуть)

Фаза развития очага вредных организмов: начальная, нарастания численности, собственно вспышка, кризис

Состояние лесного насаждения, намечаемые мероприятия: насаждение с нарушенной устойчивостью, требуется проведение выборочной санитарной рубки

Исполнитель работ по проведению лесопатологического обследования:

Дата 15.07, 2019 г.

ФИО Голошубов Н.В. Подпись 

Дата составления документа 29.02, 2019 Телефон (884542)4-17-71

ВЕДОМОСТЬ ПЕРЕЧЕТА ДЕРЕВЬЕВ

Порода: Сосна

СКС – 2,16

Ступени толщины см	Количество деревьев по категориям состояния, шт.								Всего деревьев по ступеням толщины	
	I	II	III	IV	V	VI	ветровал, бурелом	аварийные деревья	шт.	в т.ч. Подлежат рубке, %
1	2	3	4	5	6	7	8	9	10	11
12	0	0	0	0	0	0	0	0	0	0
16	0	0	0	0	0	0	0	0	0	0
20	2	4	2	3	2	4	5	0	22	1
24	6	12	1	2	3	7	3	0	34	2
28	20	11	5	5	20	7	6	0	74	7
32	36	14	5	5	4	3	1	0	68	4
36	30	29	1	3	2	1	2	0	68	3
40	22	15	2	2	1	0	0	0	42	2
44	18	19	1	1	2	0	0	0	41	2
48	3	3	0	1	0	0	0	0	7	1
52	1	5	0	1	0	0	0	0	7	1
56	1	1	0	1	0	0	0	0	3	1
60	0	0	0	0	0	0	0	0	0	0
64	0	2	0	0	0	0	0	0	2	0
Итого, шт.	139	115	17	24	34	22	17	0	368	23
Итого, %	38	31	5	7	9	6	5	0		26
Итого, %,м ³	39	38	4	7	7	3	3	0		19

Порода: Липа

СКС – 1,73

Ступени толщины см	Количество деревьев по категориям состояния, шт.								Всего деревьев по ступеням толщины	
	I	II	III	IV	V	VI	ветровал, бурелом	аварийные деревья	шт.	в т.ч. Подлежат рубке, %
1	2	3	4	5	6	7	8	9	10	11
16	12	18	0	0	1	1	0	0	32	0
20	24	47	0	4	0	0	0	0	75	0
24	17	38	0	1	0	0	0	0	56	0
28	11	20	0	1	0	0	0	0	32	0
32	6	8	4	0	0	0	0	0	18	0
36	2	2	0	0	0	0	0	0	4	0
40	1	1	0	0	0	0	0	0	2	0
44	2	1	0	0	0	0	0	0	3	0
Итого, шт.	75	135	4	6	1	1	0	0	222	0
Итого, %	34	61	2	3	0	0	0	0		1
Итого, %,м ³	36	58	3	2	0	0	0	0		3

Порода: Клен остролистный

СКС – 2,41

Ступени толщины см	Количество деревьев по категориям состояния, шт.								Всего деревьев по ступеням толщины	
	I	II	III	IV	V	VI	ветровал, бурелом	аварийные деревья	шт.	в т.ч. Подлежат рубке, %
1	2	3	4	5	6	7	8	9	10	11
16	10	7	0	1	0	0	0	0	18	0
20	9	17	0	7	2	0	0	0	35	1
24	5	15	5	5	0	0	0	0	30	0
28	0	8	3	1	0	0	0	0	12	0

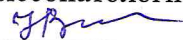
32	1	6	2	0	0	0	0	0	9	0
36	1	1	2	1	0	0	0	0	5	0
40	0	0	3	1	0	0	0	0	4	0
44	0	0	0	1	0	0	0	0	1	0
Итого, шт.	26	54	15	17	2	0	0	0	114	1
Итого, %	23	47	13	15	2	0	0	0		2
Итого, %, ³ М	16	47	18	18	1	0	0	0		1

Сводная по породам

СКС – 2,11

Ступени толщины см	Количество деревьев по категориям состояния, шт.								Всего деревьев по ступеням толщины	
	I	II	III	IV	V	VI	ветровал, бурелом	аварийные деревья	шт.	в т.ч. Подлежат рубке, %
1	2	3	4	5	6	7	8	9	10	11
12	0	0	0	0	0	0	0	0	0	0
16	22	25	0	1	1	1	0	0	50	0
20	35	68	2	14	4	4	5	0	132	1
24	28	65	6	8	3	7	3	0	120	1
28	31	39	8	7	20	7	6	0	118	5
32	43	28	11	5	4	3	1	0	95	3
36	33	32	3	4	2	1	2	0	77	2
40	23	16	5	3	1	0	0	0	48	1
44	20	20	1	2	2	0	0	0	45	1
48	3	3	0	1	0	0	0	0	7	0
52	1	5	0	1	0	0	0	0	7	0
56	1	1	0	1	0	0	0	0	3	1
Итого, шт.	240	304	36	47	37	23	17	0	704	17
Итого, %	34	43	5	7	5	3	2	0		
Итого, %, ³ М	36	42	5	7	5	3	2	0		22

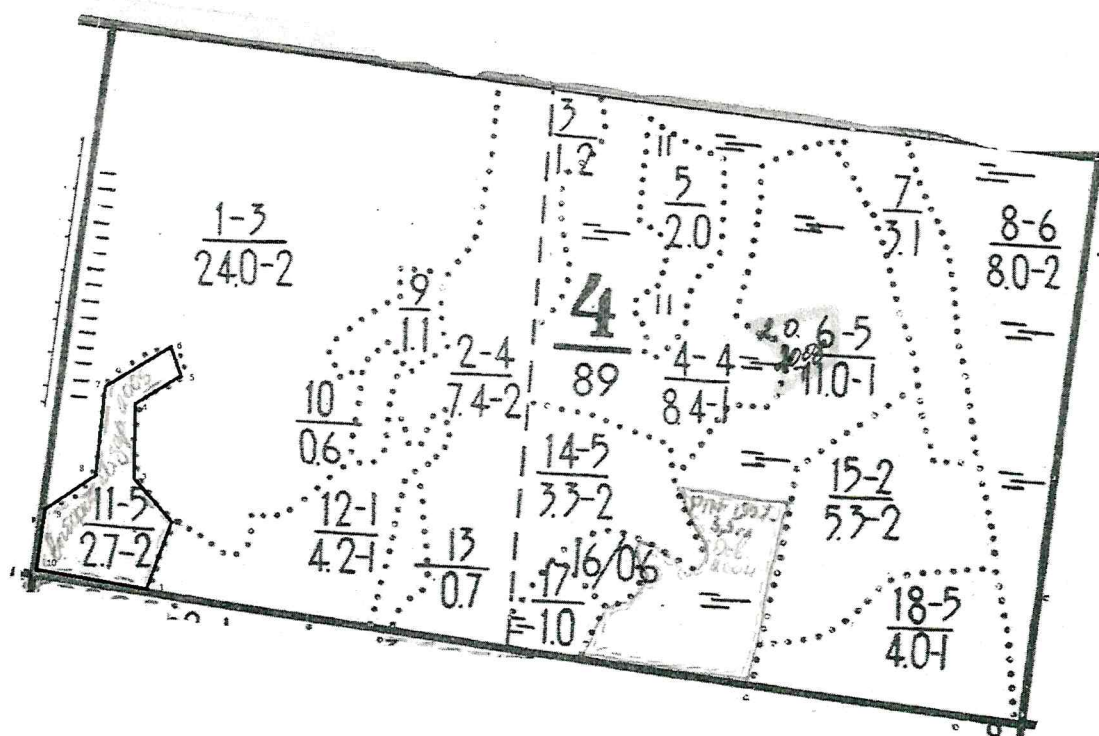
Исполнитель работ по проведению лесопатологического обследования:

ФИО Голошубов Н.В. Подпись 

Дата составления документа 29.08.2019 Телефон (884542)4-17-71

Абрис участка
Роговское участковое лесничество, кв. 4, выд. 11

M 1:10000



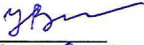
№ выдела	Ленты (круговые площадки) перечёта				
	№ ленты (площадки)	Длина, м	Ширина, м	Радиус, м	Площадь, га
11	Сплошной перече́т				2,7

Номера точек	Координаты	Румбы линий	Длина, м.
1-2	N51° 57.860' E43° 23.589'	СВ-14,8°	91
2-3	N51° 57.908' E43° 23.610'	СЗ-47,1°	71
3-4	N51° 57.934' E43° 23.564'	СЗ-4°	97
4-5	N51° 57.986' E43° 23.559'	СВ-53,9°	61
5-6	N51° 58.005' E43° 23.602'	СЗ-23,2°	39
6-7	N51° 58.025' E43° 23.588'	ЮЗ-55,3°	96
7-8	N51° 57.995' E43° 23.520'	ЮЗ-3,30°	110
8-9	N51° 57.936' E43° 23.514'	ЮЗ-48,8°	75
9-10	N51° 57.910' E43° 23.465'	ЮЗ-4,4°	80
10-1	N51° 57.867' E43° 23.460'	ЮВ-85,6°	149

Условные обозначения:

- отводимый участок

Исполнитель работ по проведению лесопатологического обследования:

ФИО Голощубов Н.В. Подпись 

Дата составления документа 29.08.2019 Телефон (884542)4-17-71

ВЫПИСКА ИЗ ГОСУДАРСТВЕННОГО ЛЕСНОГО РЕЕСТРА

на «19» августа 2019г.

Орган государственной власти, осуществляющий ведение государственного лесного реестра на территории Саратовской области: **министерство природных ресурсов и экологии Саратовской области в лице первого заместителя министра - начальника управления лесного хозяйства Попова В.Г.**

Правообладатель земель лесного фонда на территории Саратовской области: **министерство природных ресурсов и экологии Саратовской области** (согласно п. 11 Положения о министерстве природных ресурсов и экологии Саратовской области, утвержденного постановлением Правительства Саратовской области от 08 октября 2013 г. № 537-П «Вопросы министерства природных ресурсов и экологии Саратовской области» и п.п. 2 п.1 ст. 83 Лесного кодекса РФ)

Заявитель: Министерство природных ресурсов и экологии Саратовской области (во исполнении пункта 1.7 протокола совещания Департамента лесного хозяйства по Приволжскому федеральному округу, ФБУ «Рослесозащита» №01-05/3678 от 27.12.2016)

Информация по запрашиваемому лесному участку:

Собственность: Российской Федерации

Категория земель: земли лесного фонда

ХАРАКТЕРИСТИКА ЛЕСНОГО УЧАСТКА

Адрес (местоположение) лесного участка: Аркадакский район

Лесничество Аркадакское

Участковое лесничество Роговское

Общая площадь, га 2,7

Категория лесов Защитные

Категория защитности лесов ценные леса: леса, расположенные в пустынных, полупустынных, лесостепных, лесотундровых зонах, степях, горах, кв.7,14,26
леса, расположенные в водоохранных зонах, кв.4

Возможный вид использования Заготовка древесины

Таксационная характеристика лесного участка:

№ квартала	№ выдела	Площадь, га	Состав	Возраст	Высота	Диаметр	Бонитет	Тип леса	ТУМ	Полнота	Запас, м3/га
по материалам лесоустройства 1994 г.											
4	11	2,7	Культуры 10С	95	24	28	2	сд	С2	0,5	230
по акту натурного обследования 2019 г											
4	11	2,7	Культуры 7С2Лп1Кло	120	24,3	32	3	сд	С2	0,4	192
Итого		2,7									

Наименование, местонахождение юридического лица /ФИО физического лица/ - **лесопользователя (арендатора)/ Документы – договор аренды лесного участка отсутствует**

(договор аренды лесного участка, постоянное (бессрочное) пользование лесным участком, договор безвозмездного срочного пользования лесным участком, реквизиты договора, срок пользования)

Особые отметки: нет.

Приложение к акту лесопатологического обследования № 007/01.

Первый заместитель министра-
начальник управления лесного
хозяйства

Попов В.Г.

ФИО

Дата

МП

19.08.2019 Подпись



Карта-схема расположения и границы лесного участка

Саратовская область

(субъект Российской Федерации, муниципальное образование)

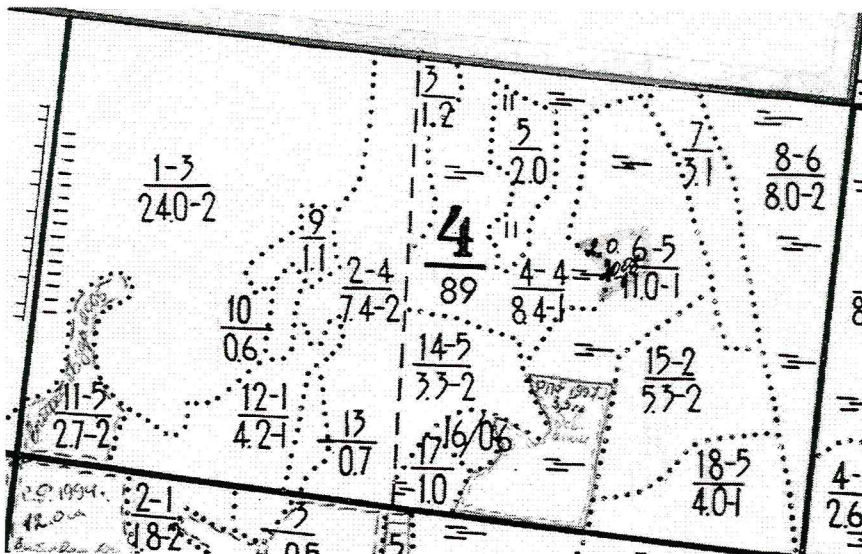
Лесничество (лесопарк) **Аркадакское**

(название)

Участковое лесничество **Роговское**, квартал 4

(название)

Собственность - Российской Федерации;



Первый заместитель министра-
начальник управления лесного
хозяйства

Попов В.Г.

ФИО

19.08.2019 Подпись

Дата



МП

УТВЕРЖДАЮ:

Первый заместитель министра – начальник
управления лесного хозяйства
министерства природных ресурсов
и экологии Саратовской области

Попов В.Г.

«11» сентября 2019 г.

Акт

лесопатологического обследования № 008/01

лесных насаждений Аркадакского лесничества (лесопарка)

Саратовская область (субъект Российской Федерации)

Способ лесопатологического обследования:

1. Визуальный

2. Инструментальный

V

Место проведения

Участковое лесничество	Урочище (дача)	Квартал (кварталы)	Выдел (выделы)	Площадь, га
Ильменское		37	3 (л/п 2)	40 (4,2)

Лесопатологическое обследование проведено на общей площади 4,2 га.

2. Инструментальное обследование лесного участка кв. 37, выд. 3, л.п. 2

2.1. Фактическая таксационная характеристика лесного насаждения (соответствует, не соответствует) (нужное подчеркнуть) таксационному описанию. Причины несоответствия: длительный период после лесоустройства 25 лет назад.

Ведомость лесных участков с выявленными несоответствиями таксационным описаниям приведена в приложении № 1 к Акту.

2.2. Состояние насаждений: **с нарушенной устойчивостью** V
с утраченной устойчивостью

причины повреждения: корневая губка

В том числе:

заселено (отработано) стволовыми вредителями

Вид вредителя	Порода	Встречаемость (% заселённых деревьев)	Степень заселения лесного насаждения (слабая, средняя, сильная)
-			

Повреждено огнём

Вид пожара	Порода	Состояние корневых лап		Состояние корневой шейки		Подсушивание луба	
		процент повреждённых огнём корней	процент деревьев с данным повреждением	ожог корневой шейки по окружности (1/4; 2/4; 3/4; более 3/4)	процент деревьев с данным повреждением	по окружности (1/4; 2/4; 3/4; более 3/4)	процент деревьев с данным повреждением
-							

Поражено болезнями

Вид болезни	Порода	Встречаемость (% поражённых деревьев)	Степень поражения лесного насаждения (слабая, средняя, сильная)
Корневая губка	сосна	24	средняя

2.3. Выборке подлежит 24 % деревьев,

в том числе:

ослабленных	_____	% (причины назначения)	_____
сильно ослабленных	_____ 5	% (причины назначения)	_____
усыхающих	_____ 6	% (причины назначения)	_____
свежего сухостоя	_____ 5	%	_____

в том числе: свежего ветровала _____ %

свежего бурелома _____ %

старого ветровала _____ 8 %

в том числе: старого бурелома _____ %

старого сухостоя _____ %

аварийных _____ %

2.4. Полнота лесного насаждения после уборки деревьев, подлежащих рубке, составит 0,61
Критическая полнота для данной категории лесных насаждений составляет 0,3

ЗАКЛЮЧЕНИЕ

В выделе 3 лесопатологическом выделе 2 площадью 4,2 га, полнота 0,8, состав насаждения 10С, СКС -2,12, полнота после рубки составит 0,61. Насаждение с нарушенной устойчивостью.
Назначается ВСП

С целью предотвращения негативных процессов или снижения ущерба от их воздействия назначено:

Участковое лесничество	Урочище (дача)	Квартал	Выдел	Площадь, выдела, га	Вид мероприятия	Площадь, мероприятия, га	Порода	Запас на выдел, куб.м	Крайние сроки проведения
Ильменское		37	3 л/п 2	40	ВСП	4,2	С	1092	2020 г.

Ведомость перечета деревьев, назначенных в рубку, и абрислесного участка прилагаются (приложение 2 и 3 к Акту)

Меры по обеспечению возобновления: В соответствии с приказом Министерства природных ресурсов и экологии Российской Федерации от 25.03.2019 г. № 188 «Об утверждении правил лесовосстановления, порядка разработки проекта лесовосстановления и внесения в него изменений»

Мероприятия, необходимые для предупреждения повреждения или поражения смежных насаждений

Своевременное проведение рубки способом, исключающим повреждение смежных деревьев.
Вывозка неокоренной древесины в соответствии с Постановлением Правительства РФ № 607 от 20.05.2017 года «О правилах санитарной безопасности в лесах». Сжигание порубочных остатков в соответствии с Постановлением Правительства РФ № 417 от 30.06.2007 года «Об утверждении Правил пожарной безопасности в лесах»

Сведения для расчёта степени повреждения:

Год образования старого сухостоя в период 2014 по 2019 года
Основная причина повреждения древесины корневая губка
Дата проведения обследований 15.07.2019 г.
Дата составления акта 29.08.2019 г.

Исполнитель работ по проведению лесопатологического обследования:

ФИО Сорокин А.В.

Подпись



Ведомость лесных участков с выявленными несоответствиями таксационным описаниям

Источник данных	Год проведения лесосурьейства	Номер квартала	Номер выдела	Площадь выдела, га	Целевое назначение лесов	Категория защитных лесов	Номер лесопатологического выдела	Площадь лесопатологического выдела, га	Таксационная характеристика										Заложено пробных площадей		
									состав	порода	возраст, лет	средняя высота, м	средний диаметр, см	тип леса	тип условий местопрорастания	плотота	бонитет	Запас сыпучих/общих, куб.м/га		количество, шт.	общая площадь, га
ТО	1994	37	3	40	защитные	Противоэрозионные леса	-	-	выдела, га	10С	С	37	16	26	СД	С2	0,9	1	230	количество, шт.	0,34
Ф	2018	37	3	40	защитные	Лесостепные леса	2	4,2	выдела, га	10С	С	61	19	28	СД	С2	0,8	2	260 (289)	1	0,34

Примечание:

ТО – таксационные описания

Ф - фактическая характеристика лесного насаждения

Исполнитель работ по проведению лесопатологического обследования:

Дата составления 29.08.2019 г.

ФИО Сорокин А.В.

Подпись



Результаты проведения лесопатологического обследования лесных насаждений за июль 2019г.
(месяц)

Субъект Российской Федерации Саратовская область Лесничество (лесопарк) Аркадакское
Участковое лесничество Ильменское Урочище (лесная дача) _____

Номер квартала	Номер выдела	Площадь выдела, га	Целевое назначение лесов	Категория защитных лесов	Номер лесопатологического выдела	Площадь лесопатологического выдела, га	Таксационная характеристика лесного насаждения								Число деревьев на пробе, шт.	Распределение деревьев по категориям состояния, % от запаса										Признаки повреждения деревьев		Доля повреждённых деревьев, %		Причина ослабления, повреждения	Подожки рубке, %	Назначенные мероприятия											
							состав	порода	возраст	средняя высота, м	средний диаметр, см	тип леса	полнота	бонитет		запас, куб. м/га	без признаков ослабления	ослабленные	сильно ослабленные	убыточные	свежий сухостой	старый сухостой	свежий ветровал	старый ветровал	свежий бурелом	старый бурелом	аварийные деревья	111	112			114	вид	площадь, га									
1	2	3	4	5	6	7	8	9	10	11	12	13	14	15	16	17	18	19	20	21	22	23	24	25	26	27	28	29	30	31	32	33	34	4,2	2	143	2	4,2	466	24	ВСП	4,2	
37	3	40	защитные		2	4,2	10С	С	61	19	28	СД	0,8	2	260 (289)	211	44	32	5	6	5	0	0	8	0	0	0	111	112	114		466	24	ВСП	4,2								

Причины ослабления, повреждения:

466 — корневая губка

Признаки повреждения деревьев:

111 - Усыхание <1/4 ветвей в кроне прошлых лет;

112 - Усыхание от 1/4 до 1/2 ветвей в кроне прошлых лет;

114 - Усыхание более 3/4 ветвей в кроне прошлых лет;

Категория защитных лесов:

143 — лесостепные леса

Назначенный вид мероприятий:

- Выборочная санитарная рубка

Исполнитель работ по проведению лесопатологического обследования:

ФИО Сорокин А.В.

Подпись

Дата составления документа 29.08.2019 Телефон (884542)4-17-71

Ведомость перечета деревьев, назначенных в рубку
ВРЕМЕННАЯ ПРОБНАЯ ПЛОЩАДЬ № 1

Субъект Российской Федерации Саратовская область
Лесничество Аркадакское Участковое лесничество Ильменское

Квартал 37 Выдел (Лп/в) 3 (2) Площадь, га 40 (4,2)

Площадь очага, га. _____ Размер пробной площади, га 0,34

Номер очага вредных организмов -

Таксационная характеристика:

Тип леса СД Состав 10С Возраст 61 Бонитет 2

Полнота 0,8 Запас сырораствующий (общий) куб.м./га 260(289)

Возобновление отсутствует

Время и причина ослабления лесного насаждения 2016 г., корневая губка

Тип очага вредных организмов: эпизодический, хронический (подчеркнуть)

Фаза развития очага вредных организмов: начальная, нарастания численности, собственно вспышка, кризис

Состояние лесного насаждения, намечаемые мероприятия: насаждение с нарушенной устойчивостью, требуется проведение выборочной санитарной рубки

Исполнитель работ по проведению лесопатологического обследования:

Дата 15.07. 2019 г.

ФИО Сорокин А.В. Подпись 

Дата составления документа 29.08.2019 Телефон (884542)4-17-71

ВЕДОМОСТЬ ПЕРЕЧЕТА ДЕРЕВЬЕВ

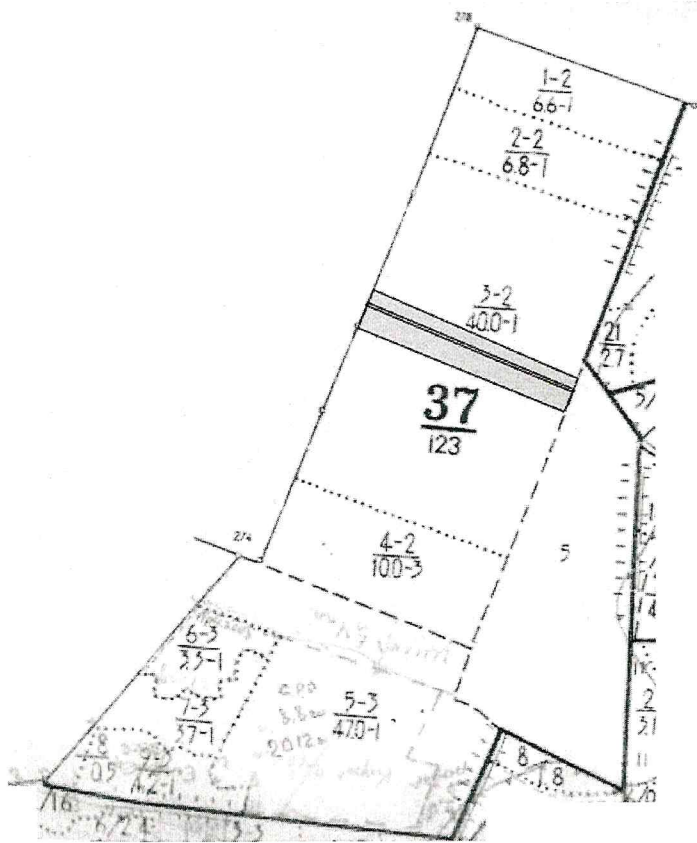
Порода: сосна

СКС – 2,12

Ступени толщины см	Количество деревьев по категориям состояния, шт.								Всего деревьев по ступеням толщины	
	I	II	III	IV	V	VI	ветровал, бурелом	аварийные деревья	шт.	в т.ч. Подлежат рубке, %
12		7	2	3	9		10		31	2
16	7	15	1	2	7		7		39	3
20	23	10	4	3	4		4		48	5
24	22	16	3	2	2		3		48	5
28	4	5	1	1					11	2
32	9	7		2			1		19	3
36	8	5	1				1		15	3
Итого, шт.	73	65	12	13	22		26			
Итого, %	35	31	6	6	10		12			29
Итого, %,м ³	44	32	5	6	5		8			24

Абрис участка
Ильменское участковое лесничество, кв. 37, выд.3, л.п.2

М 1:10000



№ выдела	Ленты (круговые площадки) перечёта				
	№ ленты (площадки)	Длина, м	Ширина, м	Радиус, м	Площадь, га
3	1	484	7	-	0,34

Номера точек	Ленты (круговые площадки) перечёта		
	Координаты	Румбы линий	Длина, м
1-2	N51° 48.190' E43° 22.705'	ЮВ-68,9	484
2-3	N51° 48.083' E43° 23.106'	СВ-22,5	7
3-4	N51° 48.087' E43° 23.109'	СЗ-69,2	484
4-1	N51° 48.193' E43° 22.707'	ЮЗ-20,9	7

Отводимый участок			
Номера точек	Координаты	Румбы линий	Длина, м
1-2	N51° 48.172' E43° 22.706'	ЮВ-68,9	484
2-3	N51° 48.078' E43° 23.100'	СВ-22,5	89
3-4	N51° 48.122' E43° 23.130'	СЗ-69,2	484
4-1	N51° 48.215' E43° 22.733'	ЮЗ-20,9	86


Условные обозначения:

— - границы выдела



- отводимый участок

Исполнитель работ по проведению лесопатологического обследования:

ФИО Сорокин А.В. Подпись 

Дата составления документа 29.08, 2019 Телефон (884542)4-17-71

ВЫПИСКА ИЗ ГОСУДАРСТВЕННОГО ЛЕСНОГО РЕЕСТРА

на «12» августа 2019г.

Орган государственной власти, осуществляющий ведение государственного лесного реестра на территории Саратовской области: **министерство природных ресурсов и экологии Саратовской области в лице первого заместителя министра - начальника управления лесного хозяйства Попов В.Г.**

Правообладатель земель лесного фонда на территории Саратовской области: **министерство природных ресурсов и экологии Саратовской области** (согласно п. 11 Положения о министерстве природных ресурсов и экологии Саратовской области, утвержденного постановлением Правительства Саратовской области от 08 октября 2013 г. № 537-П «Вопросы министерства природных ресурсов и экологии Саратовской области» и п.п. 2 п.1 ст. 83 Лесного кодекса РФ)

Заявитель: Министерство природных ресурсов и экологии Саратовской области (во исполнении пункта 1.7 протокола совещания Департамента лесного хозяйства по Приволжскому федеральному округу, ФБУ «Рослесозащита» №01-05/3678 от 27.12.2016)

Информация по запрашиваемому лесному участку:

Собственность: Российской Федерации

Категория земель: земли лесного фонда

ХАРАКТЕРИСТИКА ЛЕСНОГО УЧАСТКА

Адрес (местоположение) лесного участка: Аркадакский район

Лесничество	Аркадакское
Участковое лесничество	Ильменское
Общая площадь, га	4,2
Категория лесов	Защитные
Категория защитности лесов*	Ценные леса: лесостепные леса
Возможный вид использования	Заготовка древесины

*в соответствии с Лесным кодексом Российской Федерации

Таксационная характеристика лесного участка:

№ квартала	№ выдела	Площадь, га	Состав	Возраст	Высота	Диаметр	Бонитет	Тип леса	ТУМ	Полнота	Запас, м3/га
по материалам лесоустройства 1994 г.											
37	ч3	4,2	Культуры 10С	37	16	16	1	сд	С2	0,9	230
По акту натурному обследованию 2018 г											
37	ч3	4,2	Культуры 10С	61	19,2	28	2	сд	С2	0,8	260
Итого		4,2									

Наименование, местонахождение юридического лица /ФИО физического лица/ - **лесопользователя (арендатора)/ Документы – договор аренды лесного участка отсутствует**

(договор аренды лесного участка, постоянное (бессрочное) пользование лесным участком, договор безвозмездного срочного пользования лесным участком, реквизиты договора, срок пользования)

Особые отметки: нет.

Приложение к акту лесопатологического обследования № 008/01

Первый заместитель министра -
начальник управления лесного
хозяйства

Попов В.Г.



12.08.2019

Подпись

ФИО

Дата

МП

Карта-схема расположения и границы лесного участка Саратовская область

(субъект Российской Федерации, муниципальное образование)

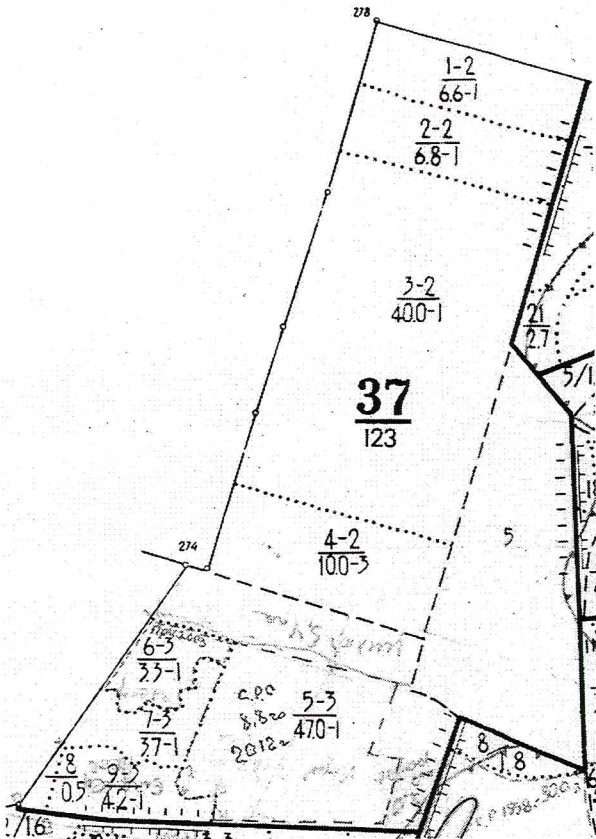
Лесничество (лесопарк) **Аркадакское**

(название)

Участковое лесничество **Ильменское, квартал 37**

(название)

Собственность - Российской Федерации;



Первый заместитель министра -
начальник управления лесного
хозяйства

Попов В.Г.

ФИО

12.08.2019 Подпись

Дата

