

УТВЕРЖДАЮ:

Первый заместитель министра – начальник
управления лесного хозяйства
министерства природных ресурсов
и экологии Саратовской области

Попов В.Г.

« 11 » сентября 20 19 г.

Акт

лесопатологического обследования № 001/01

лесных насаждений Аркадакского лесничества (лесопарка)

Саратовская область (субъект Российской Федерации)

Способ лесопатологического обследования:

1. Визуальный

2. Инструментальный

V

Место проведения

Участковое лесничество	Урочище (дача)	Квартал (кварталы)	Выдел (выделы)	Площадь, га
Турковское		16	1 (л/п 1)	23,0 (5,0)

Лесопатологическое обследование проведено на общей площади 5,0 га.

2. Инструментальное обследование лесного участка кв. 16, выд. 1, л.п.1

2.1. Фактическая таксационная характеристика лесного насаждения (соответствует, не соответствует) (нужное подчеркнуть) таксационному описанию. Причины несоответствия: длительный период после лесоустройства 25 лет назад.

Ведомость лесных участков с выявленными несоответствиями таксационным описаниям приведена в приложении № 1 к Акту.

2.2. Состояние насаждений: **с нарушенной устойчивостью** V
с утраченной устойчивостью

причины повреждения: Микоз сосудистый дуба

В том числе:

заселено (отработано) стволовыми вредителями

Вид вредителя	Порода	Встречаемость (% заселённых деревьев)	Степень заселения лесного насаждения (слабая, средняя, сильная)
-			

Повреждено огнём

Вид пожара	Порода	Состояние корневых лап		Состояние корневой шейки		Подсушивание луба	
		процент повреждённых огнём корней	процент деревьев с данным повреждением	ожог корневой шейки по окружности (1/4; 2/4;3/4;более 3/4)	процент деревьев с данным повреждением	по окружности (1/4; 2/4;3/4;более 3/4)	процент деревьев с данным повреждением
-							

Поражено болезнями

Вид болезни	Порода	Встречаемость (% поражённых деревьев)	Степень поражения лесного насаждения (слабая, средняя, сильная)
Микоз сосудистый дуба	Дуб	25	средняя

2.3. Выборке подлежит 8 % деревьев,

в том числе:

ослабленных	_____	% (причины назначения)	_____
сильно ослабленных	_____	% (причины назначения)	_____
усыхающих	_____	% (причины назначения)	_____
свежего сухостоя	_____	1 %	_____

в том числе:	свежего ветровала	_____	%
	свежего бурелома	_____	%
	старого ветровала	_____	%
в том числе:	старого бурелома	_____	%
	старого сухостоя	_____	7 %
	аварийных	_____	%

2.4. Полнота лесного насаждения после уборки деревьев, подлежащих рубке, составит 0,64
Критическая полнота для данной категории лесных насаждений составляет 0,3

ЗАКЛЮЧЕНИЕ

В выделе 1 лесопатологическом выделе 1 площадью 5,0 га, полнота 0,7, состав насаждения 6Дпв3Лп1Ос+Кл, СКС – 2,6, полнота после рубки составит 0,64. Насаждение с нарушенной устойчивостью. Назначается ВСП

С целью предотвращения негативных процессов или снижения ущерба от их воздействия назначено:

Участковое лесничество	Урочище (дача)	Квартал	Выдел	Площадь, выдела, га	Вид мероприятия	Площадь, мероприятия, га	Порода	Запас на выдел, куб.м	Крайние сроки проведения
Турковское		16	1 л/п 1	23,0	ВСП	5,0	Д	304	IV кв. 2020 г.

Ведомость перечета деревьев, назначенных в рубку, и абрислесного участка прилагаются (приложение 2 и 3 к Акту)

Меры по обеспечению возобновления: В соответствии с приказом Министерства природных ресурсов и экологии Российской Федерации от 25.03.2019 г. № 188 «Об утверждении правил лесовосстановления, порядка разработки проекта лесовосстановления и внесения в него изменений»

Мероприятия, необходимые для предупреждения повреждения или поражения смежных насаждений: своевременное проведение рубки и вывозка неокорённой древесины в соответствии с Постановлением Правительства РФ № 607 от 20.05.2017 года «О правилах санитарной безопасности в лесах». Сжигание порубочных остатков в соответствии с Постановлением Правительства РФ № 417 от 30.06.2007 года «Об утверждении Правил пожарной безопасности в лесах».

Сведения для расчёта степени повреждения:

Год образования старого сухостоя в период 2014
Основная причина повреждения древесины микоз сосудистый дуба
Дата проведения обследований 08.07.2019 г.
Дата составления акта 29.08.2019 г.

Исполнитель работ по проведению лесопатологического обследования:

ФИО Моисеев А. В.

Подпись



Ведомость лесных участков с выявленными несоответствиями таксационным описаниям

Источник данных	Год проведения лесосурьейства	Номер квартала	Номер выдела	Площадь выдела, га	Целевое назначение лесов	Категория защитных лесов	Номер лесопатологического выдела	Площадь лесопатологического выдела, га	Таксационная характеристика										Заложено пробных площадей		
									состав	порода	возраст, лет	средняя высота, м	средний диаметр, см	тип леса	тип условий местопроизрастания	полнота	бонитет	Запас сыпучих/общий, куб.м/га	количество, шт.	общая площадь, га	
ТО	1994	16	1	23,0	защитные	Нерестоохранные полосы лесов	-	-	выдела, га	5Дпв4Лп1Ос	Д	70	21	32	Дежк	ДЗП	0,6	2	190	количество, шт.	0,4
Ф	2019	16	1	23,0	защитные	Нерестоохранные полосы лесов	1	5,0	выдела	6Дпв3Лп1Ос+Кл	Д	95	22	40	Дежк	ДЗП	0,7	3	280 (303)	1	0,4

Примечание:

ТО – таксационные описания

Ф - фактическая характеристика лесного насаждения

Исполнитель работ по проведению лесопатологического обследования:

Дата составления 29.08, 2019 г.

ФИО Моисеев А. В.

Подпись



Результаты проведения лесопатологического обследования лесных насаждений за июль 2019г.
(месяц)

Субъект Российской Федерации Саратовская область, Лесничество (лесопарк) Аркадакское
Участковое лесничество Турковское Урочище (лесная дача)

Номер квартала	Номер выдела	Площадь выдела, га	Целевое назначение лесов	Категория защитных лесов	Номер лесопатологического выдела	Площадь лесопатологического выдела, га	Таксационная характеристика лесного насаждения										Число деревьев на пробе, шт.	Распределение деревьев по категориям состояния, % от запаса										Признаки повреждения деревьев		Доля поврежденных деревьев, %		Причина ослабления повреждения	Подлежит рубке, %	Назначенные мероприятия	
							состав	попуда	возраст	средняя высота, м	средний диаметр, см	тип леса	полнота	фонитет	запас, куб. м/га	без признаков ослабления		ослабленные	сильно ослабленные	усыхающие	свежий сухостой	старый сухостой	свежий ветровал	старый ветровал	свежий бурелом	старый бурелом	аварийные деревья	111	112	29	25			30	31
16	1	23	Защитные	149	1	5,0	6Длв3Длп1 Ос+Жл	Д	95	22	40	Де	жк	0,7	3	303	189	26	25	22	17	1	7	0	0	0	0	27	28	29	25	275	8	ВСП	5,0

Причины ослабления, повреждения:

- 275- микоз сосудистый дуба _____
- Признаки повреждения деревьев:
- 111 - Усыхание <1/4 ветвей в кроне прошлых лет;
- 112 - Усыхание от 1/4 до 1/2 ветвей в кроне прошлых лет

Категория защитных лесов:

- 149 – нерестоохранные полосы лесов
- Назначенный вид мероприятия:
- Выборочная санитарная рубка

Исполнитель работ по проведению лесопатологического обследования:

ФИО Моисеев А. В. Подпись [Подпись]
Дата составления документа 29.08.2019 Телефон (884542)4-17-71

Ведомость перечета деревьев, назначенных в рубку
ВРЕМЕННАЯ ПРОБНАЯ ПЛОЩАДЬ № 1

Субъект Российской Федерации Саратовская область
Лесничество Аркадакское Участковое лесничество Турковское

Квартал 16 Выдел (Лп/в) 1 (1) Площадь, га 23,0 (5,0)

Площадь очага, га. _____ Размер пробной площади, га 0,4
Номер очага вредных организмов -

Таксационная характеристика:

Тип леса Дежк Состав 6Дпв3Лп1Ос+Кл Возраст 95 Бонитет 3
Полнота 0,7 Запас сыrorастущий (общий) куб.м./га 280(303)
Возобновление отсутствует

Время и причина ослабления лесного насаждения 2016 г.,

Тип очага вредных организмов: эпизодический, хронический (подчеркнуть)

Фаза развития очага вредных организмов: начальная, нарастания численности, собственно
вспышка, кризис

Состояние лесного насаждения, намечаемые мероприятия: насаждение с нарушенной
устойчивостью, требуется проведение выборочной санитарной рубки

Исполнитель работ по проведению лесопатологического обследования:

Дата 08.07.2019 г.

ФИО Моисеев А. В. Подпись 

Дата составления документа 29.08.2019 Телефон (884542)4-17-71

ВЕДОМОСТЬ ПЕРЕЧЕТА ДЕРЕВЬЕВ

Порода: дуб

СКС – 2,72

Ступени толщин ы см	Количество деревьев по категориям состояния, шт.									Всего деревьев по ступеням толщины	
	I	II	III	IV	V	VI	ветровал, бурелом	аварийные деревья	шт.	в т.ч.	
										Подлежат рубке, %	%%
1	2	3	4	5	6	7	8	9	10	11	
20	2	2	3						7		
24	3	3	1						7		
28	4	4	4	4					16		
32	4	5	4	3	2	1			19	3,3	
36	2	2	3	3		1			11	1,15	
40	4	4	4	3		2			17	2,3	
44	3	2	2	1		1			9	1,15	
48		1	1			1			3	1,1	
56				1					1		
Итого, %	24	26	24	17	2	7				9	
Итого, %,м ³	22,5	24	23,5	19	2	9				11	

Порода: Липа

СКС – 2,32

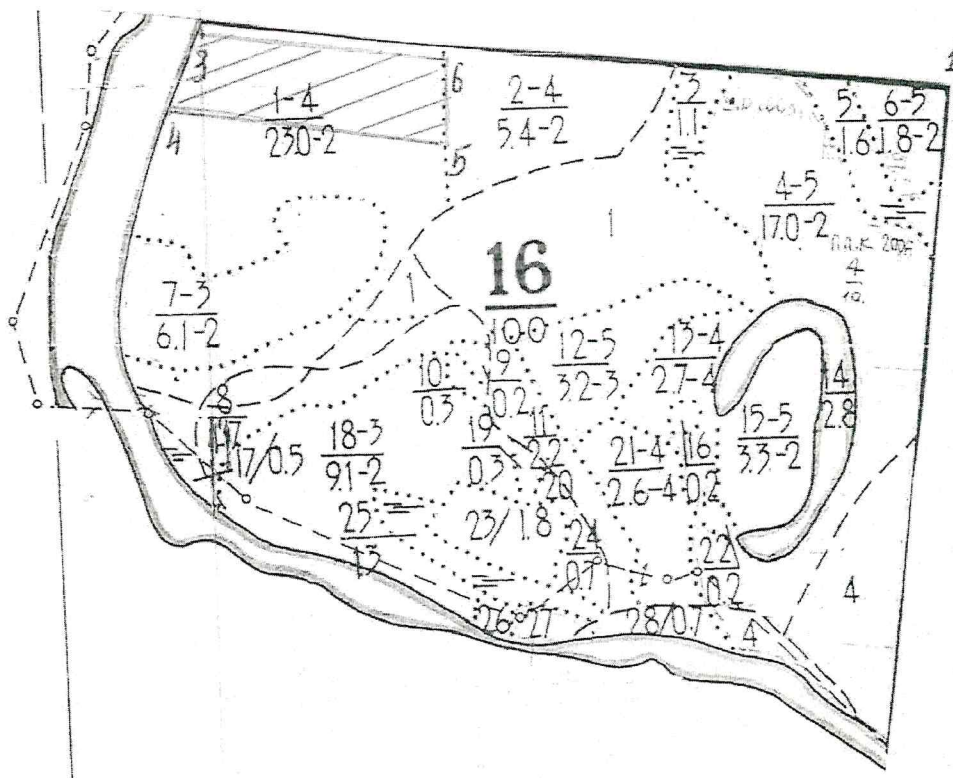
Ступени толщин ы см	Количество деревьев по категориям состояния, шт.									Всего деревьев по ступеням толщины	
	I	II	III	IV	V	VI	ветровал,б урелом	аварийные деревья	шт.	в т.ч.	
										Подлежат рубке, %	%%
1	2	3	4	5	6	7	8	9	10	11	
12	3	3							6		
16	5	5	6	10					26		
20	10	10	3	2					25		
24	4	4	4	3					15		
28	3	2	1	1					7		
32	2	2	2			1			7	1	
36	1					1			2	1	
Итого, %	32	30	18	18		2			100	2	
Итого, %,м ³	33	28	19	14		6			100	6	

Сводная по породам

Ступени толщины см	Количество деревьев по категориям состояния, шт.								Всего деревьев по ступеням толщины	
	I	II	III	IV	V	VI	ветровал, бурелом	аварийные деревья	шт.	в т.ч. Подлежат рубке, %
1	2	3	4	5	6	7	8	9	10	11
12	3	3	0	0	0	0	0	0	6	0
16	5	5	6	10	0	0	0	0	26	1
20	12	12	6	2	0	0	0	0	32	0
24	7	7	5	3	0	0	0	0	22	1
28	7	6	5	5	0	0	0	0	23	3
32	6	7	6	3	2	1	0	0	26	5
36	3	2	3	3	0	1	0	0	13	5
40	4	4	4	3	0	2	0	0	17	6
44	3	2	2	1	0	1	0	0	9	3
48	0	1	1	0	0	1	0	0	3	2
52	0	0	0	1	0	0	0	0	1	2
56	0	0	0	0	0	0	0	0	0	0
60	0	0	0	0	0	0	0	0	0	0
64	0	0	0	0	0	0	0	0	0	0
68	0	0	0	0	0	0	0	0	0	0
72	0	0	0	0	0	0	0	0	0	0
76	0	0	0	0	0	0	0	0	0	0
Итого, шт.	50	49	38	31	2	6	0	0	178	27
Итого, %	28	28	21	17	1	3	0	0		23
Итого, %,м ³	26	25	22	17	1	7	0	0		8

Абрис участка
Турковское участковое лесничество, кв. 16, выд.1, л.п.1

М 1:10000



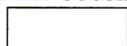

№ выдела	Ленты (круговые площадки) перечёта				
	№ ленты (площадки)	Длина, м	Ширина, м	Радиус, м	Площадь, га
1	1	414	10		0,41

Номера точек	Ленты (круговые площадки) перечёта		
	Координаты	Румбы линий	Длина, м
1-2	N51° 59.716' E43° 17.453'	ЮВ-84,5°	414
2-3	N51° 59.695' E43° 17.814'	СВ-0,3°	10
3-4	N51° 59.700' E43° 17.814'	СЗ-84,6°	411
4-1	N51° 59.721' E43° 17.455'	ЮЗ-9,5°	10


Отводимый участок

Номера точек	Координаты	Румбы линий	Длина, м
1-2	N51° 59.714' E43° 17.453'	СВ-0°	415
2-3	N51° 59.693' E43° 17.815'	СЗ-1,6°	131
3-4	N51° 59.764' E43° 17.811'	СЗ-85,2°	365
4-1	N51° 59.781' E43° 17.493'	ЮЗ-20,1°	131

Условные обозначения:

-  - отводимый участок
-  - граница участка

Исполнитель работ по проведению лесопатологического обследования:

ФИО Моисеев А. В. Подпись 

Дата составления документа 29.08.2019 Телефон (884542)4-17-71

ВЫПИСКА ИЗ ГОСУДАРСТВЕННОГО ЛЕСНОГО РЕЕСТРА

на «19» августа 2019г.

Орган государственной власти, осуществляющий ведение государственного лесного реестра на территории Саратовской области: **министерство природных ресурсов и экологии Саратовской области в лице первого заместителя министра - начальника управления лесного хозяйства Попова В.Г.**

Правообладатель земель лесного фонда на территории Саратовской области: **министерство природных ресурсов и экологии Саратовской области** (согласно п. 11 Положения о министерстве природных ресурсов и экологии Саратовской области, утвержденного постановлением Правительства Саратовской области от 08 октября 2013 г. № 537-П «Вопросы министерства природных ресурсов и экологии Саратовской области» и п.п. 2 п.1 ст. 83 Лесного кодекса РФ)

Заявитель: Министерство природных ресурсов и экологии Саратовской области (во исполнении пункта 1.7 протокола совещания Департамента лесного хозяйства по Приволжскому федеральному округу, ФБУ «Рослесозащита» №01-05/3678 от 27.12.2016)

Информация по запрашиваемому лесному участку:

Собственность: Российской Федерации

Категория земель: земли лесного фонда

ХАРАКТЕРИСТИКА ЛЕСНОГО УЧАСТКА

Адрес (местоположение) лесного участка: Аркадакский район

Лесничество	Аркадакское
Участковое лесничество	Турковское
Общая площадь, га	5,0
Категория лесов	Защитные
Категория защитности лесов	Ценные леса: нерестоохраняемые полосы лесов
Возможный вид использования	Заготовка древесины

Таксационная характеристика лесного участка:

№ квартала	№ выдела	Площадь, га	Состав	Возраст	Высота	Диаметр	Бонитет	Тип леса	ТУМ	Полнога	Запас, м3/га
по материалам лесоустройства 1994 г.											
16	ч1	5,0	5дпв4лп1Ос	70	21	32	2	дежк	д3п	0,6	190
по акту натурному обследованию 2019 г											
16	ч1	5,0	6дпв3лп1Ос+Кл	95	22,5	40	3	дежк	д3п	0,7	280
Итого		5,0									

Наименование, местонахождение юридического лица /ФИО физического лица/ - **лесопользователя (арендатора) / Документы – договор аренды лесного участка отсутствуют**

(договор аренды лесного участка, постоянное (бессрочное) пользование лесным участком, договор безвозмездного срочного пользования лесным участком, реквизиты договора, срок пользования)

Особые отметки: нет.

Приложение к акту лесопатологического обследования № 001/01

Первый заместитель министра -
начальник управления лесного
хозяйства

Попов В.Г.

19.08.2019 Подпись

ФИО

Дата

МП



Карта-схема расположения и границы лесного участка Саратовская область

(субъект Российской Федерации, муниципальное образование)

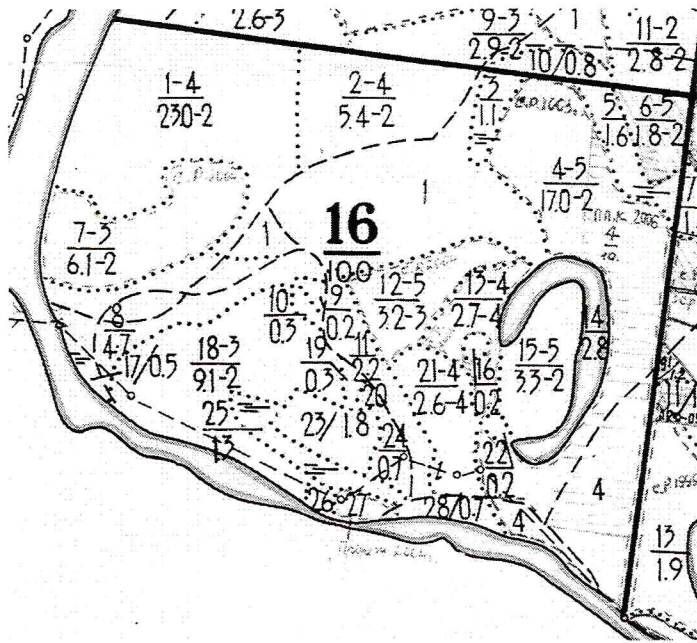
Лесничество (лесопарк) **Аркадакское**

(название)

Участковое лесничество **Турковское**, квартал 16

(название)

Собственность - Российской Федерации;



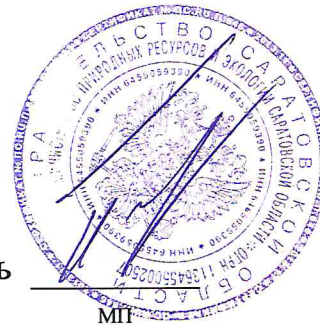
Первый заместитель
министра - начальник
управления лесного
хозяйства

Попов В.Г.

ФИО

19.08.2019 Подпись

Дата



МП

УТВЕРЖДАЮ:

Первый заместитель министра – начальник
управления лесного хозяйства
министерства природных ресурсов
и экологии Саратовской области

Попов В.Г.

« 11 » сентября 20 19 г.

Акт

лесопатологического обследования № 002/01
лесных насаждений Аркадакского лесничества (лесопарка)
Саратовская область (субъект Российской Федерации)

Способ лесопатологического обследования:

1. Визуальный

2. Инструментальный

V

Место проведения

Участковое лесничество	Урочище (дача)	Квартал (кварталы)	Выдел (выделы)	Площадь, га
Турковское		34	8	1,9

Лесопатологическое обследование проведено на общей площади 1,9 га.

2. Инструментальное обследование лесного участка кв. 34, выд. 8

2.1. Фактическая таксационная характеристика лесного насаждения (соответствует, не соответствует) (нужное подчеркнуть) таксационному описанию. Причины несоответствия: длительный период после лесоустройства 25 лет назад.

Ведомость лесных участков с выявленными несоответствиями таксационным описаниям приведена в приложении № 1 к Акту.

2.2. Состояние насаждений: **с нарушенной устойчивостью** V
с утраченной устойчивостью

причины повреждения: Трутовик ложный осиновыц

В том числе:

заселено (отработано) стволовыми вредителями

Вид вредителя	Порода	Встречаемость (% заселённых деревьев)	Степень заселения лесного насаждения (слабая, средняя, сильная)
-			

Повреждено огнём

Вид пожара	Порода	Состояние корневых лап		Состояние корневой шейки		Подсушивание луба	
		процент повреждённых огнём корней	процент деревьев с данным повреждением	ожог корневой шейки по окружности (1/4; 2/4;3/4;более 3/4)	процент деревьев с данным повреждением	по окружности (1/4; 2/4;3/4;более 3/4)	процент деревьев с данным повреждением
-							

Поражено болезнями

Вид болезни	Порода	Встречаемость (% поражённых деревьев)	Степень поражения лесного насаждения (слабая, средняя, сильная)
<u>Трутовик ложный осиновыц</u>	Осина	17	слабая

2.3. Выборке подлежит 12 % деревьев,

в том числе:

ослабленных	_____	% (причины назначения)	_____
сильно ослабленных	_____	% (причины назначения)	_____
усыхающих	_____	% (причины назначения)	_____
свежего сухостоя	<u>6</u>	%	_____

в том числе:	свежего ветровала	_____	%
	свежего бурелома	_____	%
	старого ветровала	_____	%
в том числе:	старого бурелома	_____	%
	старого сухостоя	<u>6</u>	%
	аварийных	_____	%

2.4. Полнота лесного насаждения после уборки деревьев, подлежащих рубке, составит 0,43. Критическая полнота для данной категории лесных насаждений составляет не лимитируется

ЗАКЛЮЧЕНИЕ

В выделе 8 площадью 1,9 га, полнота 0,5, состав насаждения 10Ос+Дпн+Лп, СКС – 3,02 полнота после рубки составит 0,43. Насаждение с нарушенной устойчивостью. Без назначения СОМ.

С целью предотвращения негативных процессов или снижения ущерба от их воздействия назначено:

Участковое лесничество	Урочище (дача)	Квартал	Выдел	Площадь, выдела, га	Вид мероприятия	Площадь, мероприятия, га	Порода	Запас на выдел, куб.м	Крайние сроки проведения
Турковское		34	8	1,9			Ос	367	

Ведомость перечета деревьев, назначенных в рубку, и абрислесного участка прилагаются (приложение 2 и 3 к Акту)

Меры по обеспечению возобновления: В соответствии с приказом Министерства природных ресурсов и экологии Российской Федерации от 25.03.2019 г. № 188 «Об утверждении правил лесовосстановления, порядка разработки проекта лесовосстановления и внесения в него изменений»

Мероприятия, необходимые для предупреждения повреждения или поражения смежных насаждений: своевременное проведение рубки и вывозка неокорённой древесины в соответствии с Постановлением Правительства РФ № 607 от 20.05.2017 года «О правилах санитарной безопасности в лесах». Сжигание порубочных остатков в соответствии с Постановлением Правительства РФ № 417 от 30.06.2007 года «Об утверждении Правил пожарной безопасности в лесах».

Сведения для расчёта степени повреждения:

Год образования старого сухостоя в период 2010
Основная причина повреждения древесины трутовик ложный осиновый
Дата проведения обследований 08.07.2019 г.
Дата составления акта 29.08.2019 г.

Исполнитель работ по проведению лесопатологического обследования:

ФИО Моисеев А. В.

Подпись



Ведомость лесных участков с выявленными несоответствиями таксационным описаниям

Источник данных	Год проведения лесосурьейства	Номер квартала	Номер выдела	Площадь выдела, га	Целевое назначение лесов	Категория защитных лесов	Номер лесопатологического выдела	Площадь лесопатологического выдела, га	Таксационная характеристика										Заложено пробных площадей			
									состав	порода	возраст, лет	средняя высота, м	средний диаметр, см	тип леса	тип условий местопрорастания	полнота	бонитет	Запас сыровастуший/общий, куб.м/га	количество, шт.	общая площадь, га		
ТО	1994	34	8	1,9	защитные	Нерестохранные полосы лесов	-	-	10Ос+Дпн+Лп	Ос	35	14	14	14	14	Дежк	ДЗП	0,8	2	130	1	1,9
Ф	2019	34	8	1,9	защитные	Леса, расположенные в водоохраных зонах	-	-	10Ос+Дпн+Лп	Ос	60	20	20	20	20	Дежк	ДЗП	0,5	3	193 (222)	1	1,9

Примечание:

ТО – таксационные описания

Ф - фактическая характеристика лесного насаждения

Исполнитель работ по проведению лесопатологического обследования:

Дата составления 29.08, 2019 г.

ФИО Моисеев А. В.

Подпись



Результаты проведения лесопатологического обследования лесных насаждений за июль 2019г.
(месяц)

Субъект Российской Федерации Саратовская область, Лесничество (лесопарк) Аркадакское
Участковое лесничество Турковское, Урочище (лесная дача) _____

№ квартала	№ участка	№ выдела	Площадь выдела, га	Целевое назначение лесов	Категория защитных лесов	№ участка лесопатологического выдела	Площадь лесопатологического выдела, га	Таксационная характеристика лесного насаждения										Распределение деревьев по категориям состояния, % от запаса										Признаки повреждения деревьев		Доля поврежденных деревьев, %	Причина ослабления, повреждения	Поджиг рубке, %	Назначенные мероприятия					
								состав	100с+Дпн +Дп	с	возраст	средняя высота, м	средний диаметр, см	тип леса	полнота	бонитет	запас, куб. м/га	число деревьев на пробе, шт.	без признаков ослабления	ослабленные	сильно ослабленные	усыхающие	свежий сухостой	старый сухостой	свежий ветровал	старый ветровал	свежий бурелом	старый бурелом	аварийные деревья				111	112	вид	площадь, га		
1	2	3		4	5	6	7	8	9	10	11	12	13	14	15	16	17	18	19	20	21	22	23	24	25	26	27	28	29	30	31	32	33	34				
34	8	1, 9		Защитные	120			100с+Дпн +Дп	с	60	20	20	Де жк	0,5	3	222	998	20	27	37	5	6	6	0	0	0	0	0	111	112	17	358	12					

Причины ослабления, повреждения:
358- трутовик ложный осиновый

- Признаки повреждения деревьев:
111 - Усыхание <1/4 ветвей в кроне прошлых лет;
112 - Усыхание от 1/4 до 1/2 ветвей в кроне прошлых лет;
Категория защитных лесов:
120 – Леса, расположенные в водоохранных зонах.
Назначенный вид мероприятия:

Исполнитель работ по проведению лесопатологического обследования:
ФИО Моисеев А. В. _____ Подпись А.В. Моисеев
Дата составления документа 29.08.2019 Телефон (884542)4-17-71

Ведомость перечета деревьев, назначенных в рубку
ВРЕМЕННАЯ ПРОБНАЯ ПЛОЩАДЬ № 1

Субъект Российской Федерации Саратовская область
Лесничество Аркадакское Участковое лесничество Турковское

Квартал 34 Выдел (Лп/в) 8 Площадь, га 1,9

Площадь очага, га. _____ Размер пробной площади, га 1,9
Номер очага вредных организмов -

Таксационная характеристика:

Тип леса Дежк Состав 10Ос+Дпн+Лп Возраст 60 Бонитет 3
Полнота 0,5 Запас сырораствующий (общий) куб.м./га 193(222)
Возобновление отсутствует

Время и причина ослабления лесного насаждения 2010 г.,

Тип очага вредных организмов: эпизодический, хронический (подчеркнуть)

Фаза развития очага вредных организмов: начальная, нарастания численности, собственно
вспышка, кризис

Состояние лесного насаждения, намечаемые мероприятия: насаждение с нарушенной
устойчивостью, требуется проведение выборочной санитарной рубки

Исполнитель работ по проведению лесопатологического обследования:

Дата 08.07, 2019 г.

ФИО Моисеев А. В. Подпись Моисеев

Дата составления документа 29.08.2019 Телефон (884542)4-17-71

ВЕДОМОСТЬ ПЕРЕЧЕТА ДЕРЕВЬЕВ

Порода: Осина

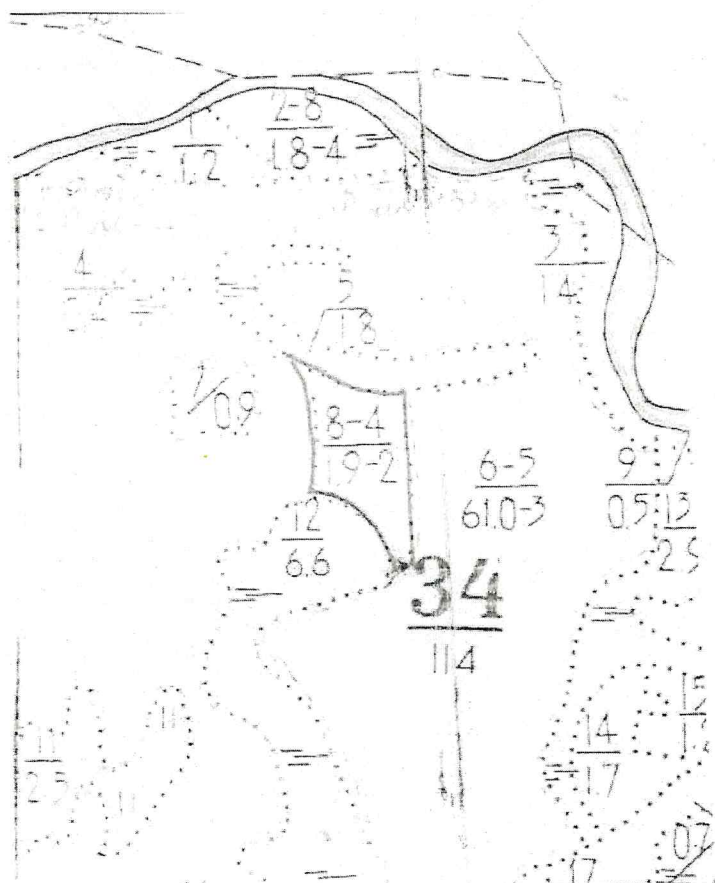
СКС – 2,62

Ступени толщины см	Количество деревьев по категориям состояния, шт.								Всего деревьев по ступеням толщины	
	I	II	III	IV	V	VI	ветровал, бурелом	аварийные деревья	шт.	в т.ч. Подлежат рубке, %
1	2	3	4	5	6	7	8	9	10	11
12	0	0	0	0	0	0	0	0	0	0
16	40	40	55	5	4	7	0	0	151	1
20	50	60	190	15	25	46	0	0	386	6
24	44	71	70	10	19	11	0	0	225	4
28	38	51	48	10	10	10	0	0	167	5
32	13	17	24	0	0	0	0	0	54	0
36	3	3	2	1	0	0	0	0	9	0
40	0	1	2	1	0	0	0	0	4	0
44	0	0	0	0	0	0	0	0	0	0
48	0	0	0	0	0	0	0	0	0	0
52	0	0	0	0	0	0	0	0	0	0
56	0	0	0	0	0	0	0	0	0	0
60	0	0	0	0	0	0	0	0	0	0
64	0	0	0	0	0	0	0	0	0	0
68	0	0	0	0	0	0	0	0	0	0
72	0	0	0	0	0	0	0	0	0	0
76	0	0	0	0	0	0	0	0	0	0
Итого, шт.	188	243	391	42	58	74	0	0	996	16
Итого, %	19	24	39	4	6	7	0	0		13
Итого, %,м ³	20	27	37	5	6	6	0	0		12

Абрис участка

Турковское участковое лесничество, кв. 34, выд. 8


М 1:10000




№ выдела	Ленты (круговые площадки) перечёта				
	№ ленты (площадки)	Длина, м	Ширина, м	Радиус, м	Площадь, га
8	Сплошной перече́т				1,9

Номера точек	Координаты	Румбы линий	Длина, м
1-2	N51° 57.638' E43° 21.643'	СЗ-83,2°	65 м
2-3	N51° 57.603' E43° 21.652'	ЮЗ-0,59°	60 м
3-4	N51° 57.571' E43° 21.652'	ЮВ-75°	37 м
4-5	N51° 57.566' E43° 21.683'	ЮВ-52,1°	52 м
5-6	N51° 57.549' E43° 21.719'	ЮВ-29,6°	57 м
6-7	N51° 57.522' E43° 21.744'	СВ-80,5°	22 м
7-8	N51° 57.524' E43° 21.763'	СЗ-5,19°	202 м
8-9	N51° 57.632' E43° 21.747'	СЗ-83,2°	60 м
9-10	N51° 57.636' E43° 21.696'	СЗ-66,6°	86 м
10-1	N51° 57.654' E43° 21.627'	ЮВ-31,2°	35 м

Условные обозначения:

 - отводимый участок

 - граница участка

Исполнитель работ по проведению лесопатологического обследования:

ФИО Моисеев А. В. Подпись 
Дата составления документа 29.02.2019 Телефон (884542)4-17-71

ВЫПИСКА ИЗ ГОСУДАРСТВЕННОГО ЛЕСНОГО РЕЕСТРА

на «19» августа 2019г.

Орган государственной власти, осуществляющий ведение государственного лесного реестра на территории Саратовской области: **министерство природных ресурсов и экологии Саратовской области в лице первого заместителя министра - начальника управления лесного хозяйства Попова В.Г.**

Правообладатель земель лесного фонда на территории Саратовской области: **министерство природных ресурсов и экологии Саратовской области** (согласно п. 11 Положения о министерстве природных ресурсов и экологии Саратовской области, утвержденного постановлением Правительства Саратовской области от 08 октября 2013 г. № 537-П «Вопросы министерства природных ресурсов и экологии Саратовской области» и п.п. 2 п.1 ст. 83 Лесного кодекса РФ)

Заявитель: Министерство природных ресурсов и экологии Саратовской области (во исполнении пункта 1.7 протокола совещания Департамента лесного хозяйства по Приволжскому федеральному округу, ФБУ «Рослесозащита» №01-05/3678 от 27.12.2016)

Информация по запрашиваемому лесному участку:

Собственность: Российской Федерации

Категория земель: земли лесного фонда

ХАРАКТЕРИСТИКА ЛЕСНОГО УЧАСТКА

Адрес (местоположение) лесного участка: Аркадакский район

Лесничество	Аркадакское
Участковое лесничество	Турковское
Общая площадь, га	1,9
Категория лесов	Защитные
Категория защитности лесов	леса, расположенные в водоохранных зонах
Возможный вид использования	Заготовка древесины

Таксационная характеристика лесного участка:

№ квартала	№ выдела	Площадь, га	Состав	Возраст	Высота	Диаметр	Бонитет	Тип леса	ТУМ	Полнота	Запас, м3/га
по материалам лесоустройства 1994 г.											
34	8	1,9	10Ос+Дпн+Лп	35	14	14	2	дежк	ДЗП	0,8	130
по акту натурному обследованию 2019 г											
34	8	1,9	10Ос+Дпн+Лп	60	20	20	3	дежк	ДЗП	0,5	197
Итого		1,9									

Наименование, местонахождение юридического лица /ФИО физического лица/ - **лесопользователя (арендатора) / Документы – договор аренды лесного участка отсутствуют**

(договор аренды лесного участка, постоянное (бессрочное) пользование лесным участком, договор безвозмездного срочного пользования лесным участком, реквизиты договора, срок пользования)

Особые отметки: нет.

Приложение к акту лесопатологического обследования № 002/01.

Первый заместитель министра -
начальник управления лесного
хозяйства

Попов В.Г.

19.08.2019 Подпись

ФИО

Дата

МП



Карта-схема расположения и границы лесного участка

Саратовская область

(субъект Российской Федерации, муниципальное образование)

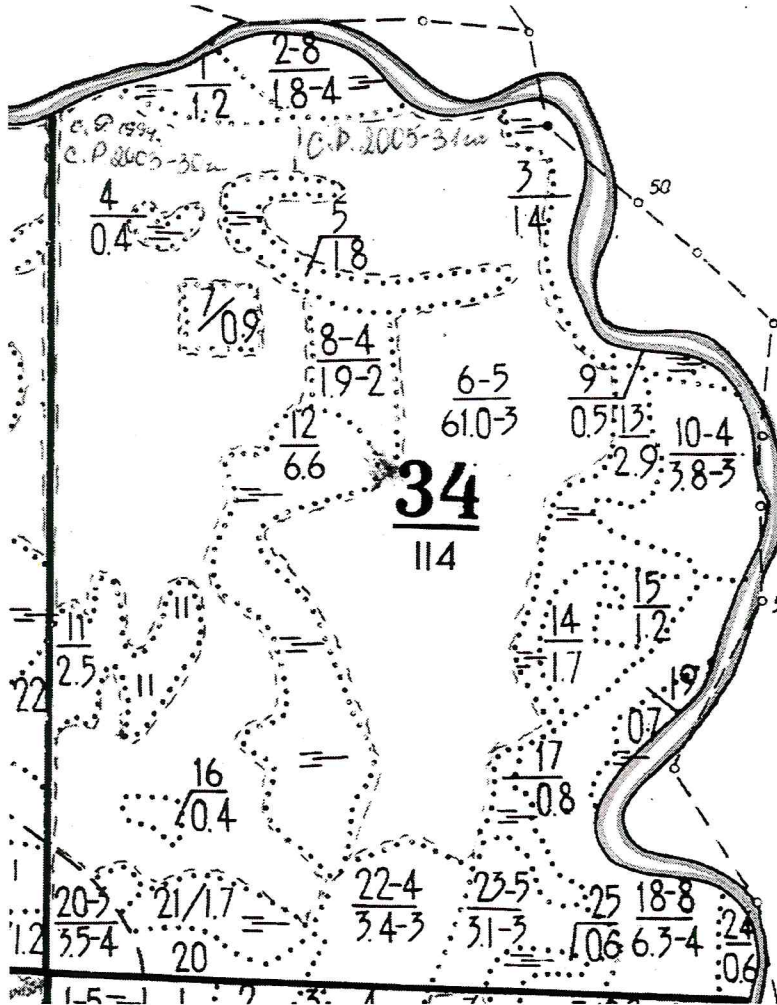
Лесничество (лесопарк) **Аркадакское**

(название)

Участковое лесничество **Турковское**, квартал 34

(название)

Собственность - Российской Федерации;



Первый заместитель
министра - начальник
управления лесного
хозяйства

Попов В.Г.

ФИО

19.08.2019

Подпись

Дата



УТВЕРЖДАЮ:

Первый заместитель министра – начальник
управления лесного хозяйства
министерства природных ресурсов
и экологии Саратовской области

Попов В.Г.

« 11 » сентября 20 19 г.

Акт

лесопатологического обследования № 003/01

лесных насаждений Аркадакского лесничества (лесопарка)
Саратовская область (субъект Российской Федерации)

Способ лесопатологического обследования:

1. Визуальный

2. Инструментальный

V

Место проведения

Участковое лесничество	Урочище (дача)	Квартал (кварталы)	Выдел (выделы)	Площадь, га
Турковское		12	1 (л/п 1)	45,0 (5,0)

Лесопатологическое обследование проведено на общей площади 5,0 га.

2. Инструментальное обследование лесного участка кв. 12, выд. 1, л.п.1

2.1. Фактическая таксационная характеристика лесного насаждения (соответствует, не соответствует) (нужное подчеркнуть) таксационному описанию. Причины несоответствия: длительный период после лесоустройства 25 лет назад.

Ведомость лесных участков с выявленными несоответствиями таксационным описаниям приведена в приложении № 1 к Акту.

2.2. Состояние насаждений: **с нарушенной устойчивостью** **с утраченной устойчивостью**

причины повреждения: Сосудистый микоз дуба

В том числе:

заселено (отработано) стволовыми вредителями

Вид вредителя	Порода	Встречаемость (% заселённых деревьев)	Степень заселения лесного насаждения (слабая, средняя, сильная)
-			

Повреждено огнём

Вид пожара	Порода	Состояние корневых лап		Состояние корневой шейки		Подсушивание луба	
		процент повреждённых огнём корней	процент деревьев с данным повреждением	ожог корневой шейки по окружности (1/4; 2/4;3/4;более 3/4)	процент деревьев с данным повреждением	по окружности (1/4; 2/4;3/4;более 3/4)	процент деревьев с данным повреждением
-							

Поражено болезнями

Вид болезни	Порода	Встречаемость (% поражённых деревьев)	Степень поражения лесного насаждения (слабая, средняя, сильная)
Сосудистый микоз дуба	Дуб	27	Средняя

2.3. Выборке подлежит 16 % деревьев,

в том числе:

ослабленных _____ % (причины назначения) _____
 сильно ослабленных _____ % (причины назначения) _____
 усыхающих _____ % (причины назначения) _____
 свежего сухостоя _____ 15 % _____

в том числе: свежего ветровала _____ %

свежего бурелома _____ %

старого ветровала _____ %

в том числе: старого бурелома _____ %

старого сухостоя _____ 1 %

аварийных _____ %

2.4. Полнота лесного насаждения после уборки деревьев, подлежащих рубке, составит 0,5
Критическая полнота для данной категории лесных насаждений составляет 0,3

ЗАКЛЮЧЕНИЕ

В выделе 1 лесопаталогическом выделе 1 площадью 5,0 га, полнота 0,6, состав насаждения бДпв4Лп, СКС – 2.83, полнота после рубки составит 0,5. Насаждение с нарушенной устойчивостью. Назначается проведение ВСП

С целью предотвращения негативных процессов или снижения ущерба от их воздействия назначено:

Участковое лесничество	Урочище (дача)	Квартал	Выдел	Площадь, выдела, га	Вид мероприятия	Площадь, мероприятия, га	Порода	Запас на выдел, куб.м	Крайние сроки проведения
Турковское		12	1, л/п 1	45,0	ВСП	5,0	Д	230	IV кв. 2020 г.

Ведомость перечета деревьев, назначенных в рубку, и абрис лесного участка прилагаются (приложение 2 и 3 к Акту)

Меры по обеспечению возобновления: В соответствии с приказом Министерства природных ресурсов и экологии Российской Федерации от 25.03.2019 г. № 188 «Об утверждении правил лесовосстановления, порядка разработки проекта лесовосстановления и внесения в него изменений»

Мероприятия, необходимые для предупреждения повреждения или поражения смежных насаждений: своевременное проведение рубки и вывозка неокорённой древесины в соответствии с Постановлением Правительства РФ № 607 от 20.05.2017 года «О правилах санитарной безопасности в лесах». Сжигание порубочных остатков в соответствии с Постановлением Правительства РФ № 417 от 30.06.2007 года «Об утверждении Правил пожарной безопасности в лесах».

Сведения для расчёта степени повреждения:

Год образования старого сухостоя в период 2013
Основная причина повреждения древесины сосудистый микоз дуба
Дата проведения обследований 08.07.2019 г.
Дата составления акта 29.08.2019 г.

Исполнитель работ по проведению лесопаталогического обследования:

ФИО Моисеев А. В.

Подпись



Ведомость лесных участков с выявленными несоответствиями таксационным описаниям

Источник данных	Год проведения лесосурействования	Номер квартала	Номер выдела	Площадь выдела, га	Целевое назначение лесов	Категория защитных лесов	Номер лесопатологического выдела	Площадь лесопатологического выдела, га	Таксационная характеристика										Заложено пробных площадей		
									состав	порода	возраст, лет	средняя высота, м	средний диаметр, см	тип леса	тип условий местопрорастания	полнота	бонитет	Запас сырастущий/общий, куб.м/га		количество, шт.	общая площадь, га
ТО	1994	12	1	45,0	защитные	Нерестоохранные полосы лесов	-	-	выдела, га	8Длв2Лп+Ос	Д	85	23	32	Дежк	ДЗП	0,6	2	220	количество, шт.	0,4
Ф	2019	12	1	45,0	защитные	Нерестоохранные полосы лесов	1	5,0	выдела	6Длв4Лп	Д	108	24	40	Дежк	ДЗП	0,6	3	220 (290)	1	0,4

Примечание:

ТО – таксационные описания

Ф - фактическая характеристика лесного насаждения

Исполнитель работ по проведению лесопатологического обследования:

Дата составления 29.08. 2019 г.

ФИО Моисеев А. В.

Подпись



Результаты проведения лесопатологического обследования лесных насаждений за июнь 2019г.
(месяц)

Субъект Российской Федерации Саратовская область Лесничество (лесопарк) Аркадакское
Участковое лесничество Гурковское Урочище (лесная дача) _____

Номер квартала	Номер выдела	Площадь выдела, га	Целевое назначение лесов	Категория защитных лесов	Номер лесопатологического выдела	Площадь лесопатологического выдела, га	Таксационная характеристика лесного насаждения										Число деревьев на проб., шт.	Распределение деревьев по категориям состояния, % от запаса										Признаки повреждения деревьев		Причина ослабления, пореживания		Доля поврежденных деревьев, %	Подлежит рубке, %	Назначенные мероприятия				
							состав	порода	возраст	средняя высота, м	средний диаметр, см	тип леса	плотота	фонитет	запас, куб. м/га	без признаков ослабления		ослабленные	сильно ослабленные	учащающие	свежий сухостой	старый сухостой	свежий ветровал	старый ветровал	свежий бурелом	старый бурелом	аварийные деревья	Признаки повреждения деревьев	Диагностика повреждения	Пореживания	Вид			Площадь, га				
12	1	45	Защитные	149	1	5,0	6ДмвДлп	Д	108	24	40	Де жк	0,6	3	290	116	14	33	26	11	15	1	0	0	0	0	0	0	0	0	111	112	27	275	16	33	34	5,0

Причины ослабления, повреждение:

275 – сосудистый микоз дуба

Признаки повреждения деревьев:

111 - Усыхание <1/4 ветвей в кроне прошлых лет;

112 - Усыхание от 1/4 до 1/2 ветвей в кроне прошлых лет

Категория защитных лесов:

149 – нерестоохранные полосы лесов

Назначенный вид мероприятия:

- Выборочная санитарная рубка

Исполнитель работ по проведению лесопатологического обследования:

ФИО Мойсеев А. В.

Подпись *А.В. Мойсеев*

Дата составления документа 29.08.2019 Телефон (884542)4-17-71

Ведомость перечета деревьев, назначенных в рубку
ВРЕМЕННАЯ ПРОБНАЯ ПЛОЩАДЬ № 1

Субъект Российской Федерации Саратовская область
Лесничество Аркадакское Участковое лесничество Турковское

Квартал 12 Выдел (Лп/в) 1 (1) Площадь, га 45,0 (5,0)

Площадь очага, га. _____ Размер пробной площади, га 0,4

Номер очага вредных организмов -

Таксационная характеристика:

Тип леса Дежк Состав 6Дпв4Лп Возраст 108 Бонитет 3

Полнота 0,6 Запас сырораствующий (общий) куб.м./га 220 (290)

Возобновление отсутствует

Время и причина ослабления лесного насаждения 2016 г.,

Тип очага вредных организмов: эпизодический, хронический (подчеркнуть)

Фаза развития очага вредных организмов: начальная, нарастания численности, собственно вспышка, кризис

Состояние лесного насаждения, намечаемые мероприятия: насаждение с нарушенной устойчивостью, требуется проведение выборочной санитарной рубки

Исполнитель работ по проведению лесопатологического обследования:

Дата 08.07.2019 г.

ФИО Моисеев А. В. Подпись Моисеев

Дата составления документа 29.08.2019 Телефон (884542)4-17-71

ВЕДОМОСТЬ ПЕРЕЧЕТА ДЕРЕВЬЕВ

Порода: дуб

СКС - 2,93

Ступени толщины см	Количество деревьев по категориям состояния, шт.								Всего деревьев по ступеням толщины	
	I	II	III	IV	V	VI	ветровал, бурелом	аварийные деревья	шт.	в т.ч. Подлежат рубке, %
1	2	3	4	5	6	7	8	9	10	11
28	1	1	1	0	1	0	0	0	4	1
32	1	1	2	0	0	1	0	0	5	2
36	1	2	2	0	1	0	0	0	6	2
40	2	2	2	1	1	0	0	0	8	5
44	0	3	2	2	1	0	0	0	8	10
48	0	2	1	0	1	0	0	0	4	4
52	0	1	0	0	1	0	0	0	2	5
Итого, шт.	5	12	10	3	6	1	0	0	37	29
Итого, %	14	32	27	8	16	3	0	0		19
Итого, %,м ³	10	35	25	9	18	2	0	0		29

Порода: липа

СКС - 2,35

Ступени толщины см	Количество деревьев по категориям состояния, шт.								Всего деревьев по ступеням толщины	
	I	II	III	IV	V	VI	ветровал, бурелом	аварийные деревья	шт.	в т.ч. Подлежат рубке, %
1	2	3	4	5	6	7	8	9	10	11
16	5	2	3	4	0	0	0	0	14	6
20	3	3	3	1	0	0	0	0	10	3
24	2	2	2	2	0	0	0	0	8	8
28	1	1	2	0	0	0	0	0	4	0
Итого, шт.	11	8	10	7	0	0	0	0	36	16
Итого, %	31	22	28	19	0	0	0	0		0
Итого, %,м ³	28	24	31	16	0	0	0	0		16

Сводная по
породам

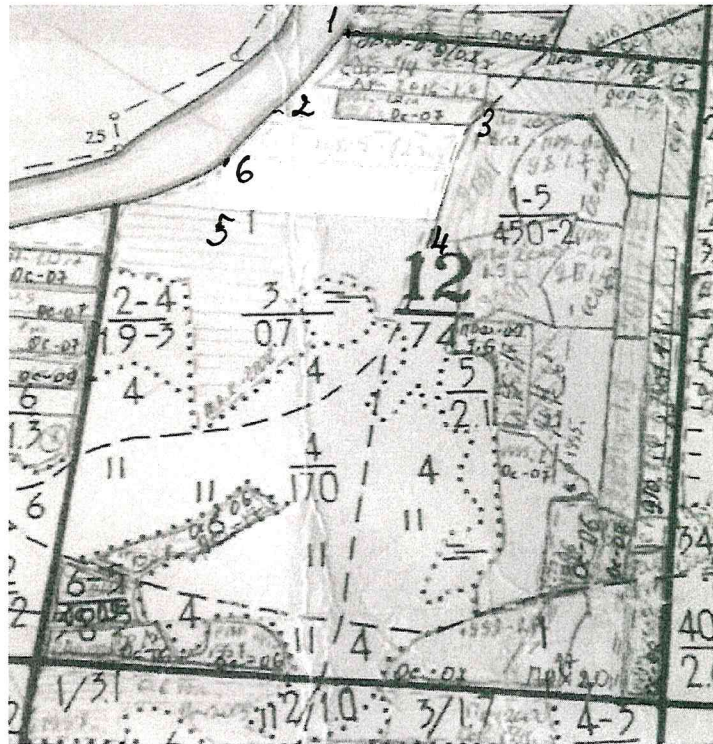
СКС - 2,83

Ступени толщины см	Количество деревьев по категориям состояния, шт.								Всего деревьев по ступеням толщины	
	I	II	III	IV	V	VI	ветровал, бурелом	аварийные деревья	шт.	в т.ч. Подлежат рубке, %
1	2	3	4	5	6	7	8	9	10	11
16	5	2	3	4	0	0	0	0	14	1
20	3	3	3	1	0	0	0	0	10	0
24	2	2	2	2	0	0	0	0	8	1
28	2	2	3	0	1	0	0	0	8	1
32	1	1	2	0	0	1	0	0	5	1
36	1	2	2	0	1	0	0	0	6	2
40	2	2	2	1	1	0	0	0	8	5
44	0	3	2	2	1	0	0	0	8	8
48	0	2	1	0	1	0	0	0	4	3
52	0	1	0	0	1	0	0	0	2	4
Итого, шт.	16	20	20	10	6	1	0	0	73	27

Итого, %	22	27	27	14	8	1	0	0		23
Итого, %,м ³	14	33	26	11	15	1	0	0		16

Абрис участка
Турковское участковое лесничество, кв. 12, выд. 1, л.п. 1

М 1:10000



№ выдела	Ленты (круговые площадки) перечёта				
	№ ленты (площадки)	Длина, м	Ширина, м	Радиус, м	Площадь, га
1	1	318	12	-	0,4

Номера точек	Координаты	Румбы линий	Длина, м.
1-2	N52° 00.154' E43° 18.648'	ЮЗ-6°	63 м
2-3	N52° 00.121' E43° 18.643'	ЮВ-87,2°	333 м
3-4	N52° 00.112' E43° 18.934'	СВ-18,1°	157 м
4-5	N52° 00.192' E43° 18.976'	СЗ-86,5°	298 м
5-6	N52° 00.202' E43° 18.716'	ЮЗ-41,2°	117 м

Условные обозначения:

- отводимый участок
 - граница участка

Исполнитель работ по проведению лесопатологического обследования:

ФИО Моисеев А. В. Подпись *Моисеев А. В.*

Дата составления документа 29.02.2019 Телефон (884542)4-17-71

ВЫПИСКА ИЗ ГОСУДАРСТВЕННОГО ЛЕСНОГО РЕЕСТРА

на «19» августа 2019г.

Орган государственной власти, осуществляющий ведение государственного лесного реестра на территории Саратовской области: **министерство природных ресурсов и экологии Саратовской области в лице первого заместителя министра - начальника управления лесного хозяйства Попова В.Г.**

Правообладатель земель лесного фонда на территории Саратовской области: **министерство природных ресурсов и экологии Саратовской области** (согласно п. 11 Положения о министерстве природных ресурсов и экологии Саратовской области, утвержденного постановлением Правительства Саратовской области от 08 октября 2013 г. № 537-П «Вопросы министерства природных ресурсов и экологии Саратовской области» и п.п. 2 п.1 ст. 83 Лесного кодекса РФ)

Заявитель: Министерство природных ресурсов и экологии Саратовской области (во исполнении пункта 1.7 протокола совещания Департамента лесного хозяйства по Приволжскому федеральному округу, ФБУ «Рослесозащита» №01-05/3678 от 27.12.2016)

Информация по запрашиваемому лесному участку:

Собственность: Российской Федерации

Категория земель: земли лесного фонда

ХАРАКТЕРИСТИКА ЛЕСНОГО УЧАСТКА

Адрес (местоположение) лесного участка: Аркадакский район

Лесничество	Аркадакское
Участковое лесничество	Турковское
Общая площадь, га	5,0
Категория лесов	Защитные
Категория защитности лесов	Ценные леса: нерестоохранные полосы лесов
Возможный вид использования	Заготовка древесины

Таксационная характеристика лесного участка:

№ квартала	№ выдела	Площадь, га	Состав	Возраст	Высота	Диаметр	Бонитет	Тип леса	ТУМ	Полнота	Запас, м3/га
по материалам лесоустройства 1994 г.											
12	ч1	5,0	8дпв2лп+Ос	85	23	32	2	дежк	д3п	0,6	220
по акту натурному обследованию 2019 г											
12	ч1	5,0	6дпв4лп	108	24,2	40	3	дежк	д3п	0,6	230
Итого		5,0									

Наименование, местонахождение юридического лица /ФИО физического лица/ - **лесопользователя (арендатора) / Документы – договор аренды лесного участка отсутствует**

(договор аренды лесного участка, постоянное (бессрочное) пользование лесным участком, договор безвозмездного срочного пользования лесным участком, реквизиты договора, срок пользования)

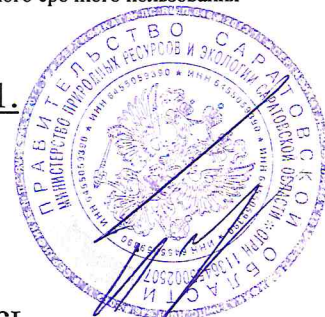
Особые отметки: нет.

Приложение к акту лесопатологического обследования № 003/01.

Первый заместитель министра -
начальник управления лесного
хозяйства

Попов В.Г.

19.08.2019 Подпись



Карта-схема расположения и границы лесного участка Саратовская область

(субъект Российской Федерации, муниципальное образование)

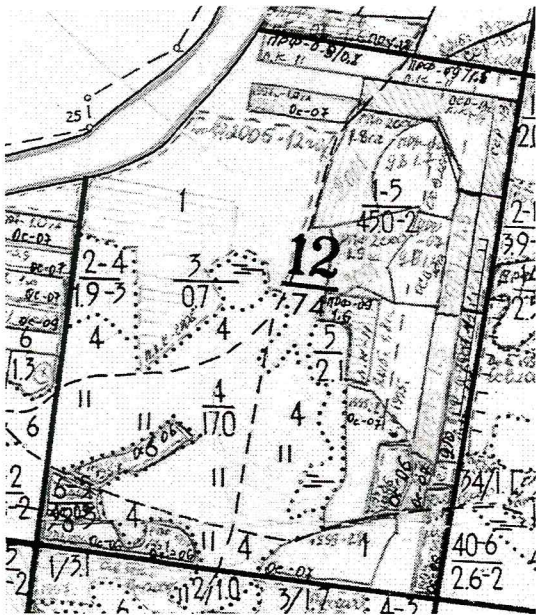
Лесничество (лесопарк) **Аркадакское**

(название)

Участковое лесничество **Турковское**, квартал 12

(название)

Собственность - Российской Федерации;

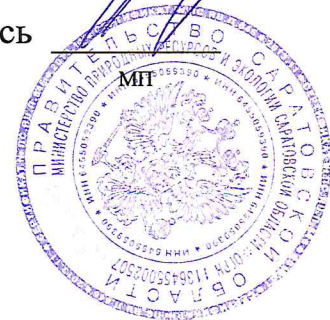


Первый заместитель
министра - начальник
управления лесного
хозяйства
Попов В.Г.

ФИО

19.08.2019 Подпись

Дата



УТВЕРЖДАЮ:

Первый заместитель министра – начальник
управления лесного хозяйства
министерства природных ресурсов
и экологии Саратовской области

Попов В.Г.

« 11 » сентября 20 19 г.

Акт

лесопатологического обследования № 004/01 лесных насаждений Аркадакского лесничества (лесопарка) Саратовская область (субъект Российской Федерации)

Способ лесопатологического обследования:

1. Визуальный

2. Инструментальный

V

Место проведения

Участковое лесничество	Урочище (дача)	Квартал (кварталы)	Выдел (выделы)	Площадь, га
Роговское		26	11	2,8

Лесопатологическое обследование проведено на общей площади 2,8 га.

2. Инструментальное обследование лесного участка кв. 26, выд. 11

2.1. Фактическая таксационная характеристика лесного насаждения (соответствует, не соответствует) (нужное подчеркнуть) таксационному описанию. Причины несоответствия: длительный период после лесоустройства 25 лет назад.

Ведомость лесных участков с выявленными несоответствиями таксационным описаниям приведена в приложении № 1 к Акту.

2.2. Состояние насаждений: **с нарушенной устойчивостью**
с утраченной устойчивостью

причины повреждения: сосудистый микоз дуба

В том числе:

заселено (отработано) стволовыми вредителями

Вид вредителя	Порода	Встречаемость (% заселённых деревьев)	Степень заселения лесного насаждения (слабая, средняя, сильная)
-			

Повреждено огнём

Вид пожара	Порода	Состояние корневых лап		Состояние корневой шейки		Подсушивание луба	
		процент повреждённых огнём корней	процент деревьев с данным повреждением	ожог корневой шейки по окружности (1/4; 2/4; 3/4; более 3/4)	процент деревьев с данным повреждением	по окружности (1/4; 2/4; 3/4; более 3/4)	процент деревьев с данным повреждением
-							

Поражено болезнями

Вид болезни	Порода	Встречаемость (% поражённых деревьев)	Степень поражения лесного насаждения (слабая, средняя, сильная)
Сосудистый микоз дуба	Дуб	12	слабая

2.3. Выборке подлежит 6 % деревьев,

в том числе:

ослабленных _____ % (причины назначения) _____
 сильно ослабленных _____ % (причины назначения) _____
 усыхающих _____ % (причины назначения) _____
 свежего сухостоя _____ 3 % _____

в том числе:

свежего ветровала _____ %

свежего бурелома _____ %

старого ветровала _____ %

в том числе:

старого бурелома _____ %

старого сухостоя _____ 3 %

аварийных _____ %

2.4. Полнота лесного насаждения после уборки деревьев, подлежащих рубке, составит 0,3
Критическая полнота для данной категории лесных насаждений составляет 0,3

ЗАКЛЮЧЕНИЕ

В выделе 11 площадью 2,8 га, полнота 0,3, состав насаждения 4Дпв6В, СКС – 2,4 Без проведения СОМ

С целью предотвращения негативных процессов или снижения ущерба от их воздействия назначено:

Участковое лесничество	Урочище (дача)	Квартал	Выдел	Площадь, выдела, га	Вид мероприятия	Площадь, мероприятия, га	Порода	Запас на выдел, куб.м	Крайние сроки проведения

Ведомость перечета деревьев, назначенных в рубку, и абрислесного участка прилагаются (приложение 2 и 3 к Акту)

Меры по обеспечению возобновления: В соответствии с приказом Министерства природных ресурсов и экологии Российской Федерации от 25.03.2019 г. № 188 «Об утверждении правил лесовосстановления, порядка разработки проекта лесовосстановления и внесения в него изменений»

Мероприятия, необходимые для предупреждения повреждения или поражения смежных насаждений

Без проведения СОМ.

Сведения для расчёта степени повреждения:

Год образования старого сухостоя в период 2014 по 2018 года
Основная причина повреждения древесины естественный отпад
Дата проведения обследований 15.07.2019 г.
Дата составления акта 29.08, 2019 г.

Исполнитель работ по проведению лесопатологического обследования:

ФИО Голошубов Н.В.

Подпись



Ведомость лесных участков с выявленными несоответствиями таксационным описаниям

Источник данных	Год проведения лесосурьейства	Номер квартала	Номер выдела	Площадь выдела, га	Целевое назначение лесов	Категория защитных лесов	Номер лесопатологического выдела	Площадь лесопатологического выдела, га	Таксационная характеристика										Заложено пробных площадей	
									состав	порода	возраст, лет	средняя высота, м	средний диаметр, см	тип леса	тип условий местопрорастания	плотота	бонитет	Запас сыпучих/общий, куб.м/га	количество, шт.	общая площадь, га
ТО	1994	26	11	2,8	защитные	Противоэрозийные леса	-	-	10Дпв	Дпв	90	20	36	Дежк	ДЗп	0,3	3	252	1	2,8
Ф	2019	26	11	2,8	защитные	Противоэрозийные леса	-	-	4Дпв6В	Дпв	115	15	28	Дежк	ДЗп	0,3	5	33(35)	1	2,8

Примечание:

ТО – таксационные описания

Ф - фактическая характеристика лесного насаждения

Исполнитель работ по проведению лесопатологического обследования:

Дата составления 29.08, 2019 г.

ФИО Голошубов Н.В. _____ Подпись



Результаты проведения лесопатологического обследования лесных насаждений за июль 2019г.
(месяц)

Субъект Российской Федерации Саратовская область Лесничество (лесопарк) Аркадакское
Участковое лесничество Роговское Урочище (лесная дача) _____

Номер квартала	Номер выдела	Площадь выдела, га	Целевое назначение лесов	Категория защитных лесов	Номер лесопатологического выдела	Площадь лесопатологического выдела, га	Таксационная характеристика лесного насаждения								Число деревьев на пробе, шт.	Распределение деревьев по категориям состояния, % от запаса										Признаки повреждения деревьев		Доля поврежденных деревьев, %		Причина ослабления, повреждения	Подожгит рубке, %	Назначенные мероприятия		
							состав	порода	возраст	средняя высота, м	средний диаметр, см	тип леса	полнота	бонитет		запас, куб. м/га	без признаков ослабления	ослабленные	сильно ослабленные	ухаживающие	свежий сухостой	старый сухостой	свежий ветровал	старый ветровал	свежий бурелом	старый бурелом	аварийные деревья	29	30			31	32	33
1	2	3	4	5	6	7	8	9	10	11	12	13	14	15	16	17	18	19	20	21	22	23	24	25	26	27	28	29	30	31	32	33	34	
26	11	2,8	защитные	143	-	2,8	4/ДпвВ	Д	115	15	28	Дк	0,2	5	35	170	27	74	41	6	3	22	23	24	25	26	27	28	111	12	275	375	-	-

Причины ослабления, повреждения: 275,375 – сосудистый микоз дуба

Признаки повреждения деревьев: 111 - Усыхание <1/4 ветвей в кроне прошлых лет;

Категория защитных лесов: 143 – лесостепные леса

Назначенный вид мероприятия: - Выборочная санитарная рубка

Исполнитель работ по проведению лесопатологического обследования: ФИО Голошубов Н.В.

Дата составления документа 29.08.2019 Телефон (884542)4-17-71

Подпись [подпись]

Ведомость перечета деревьев, назначенных в рубку
ВРЕМЕННАЯ ПРОБНАЯ ПЛОЩАДЬ № 1

Субъект Российской Федерации Саратовская область
Лесничество Аркадакское Участковое лесничество Роговское

Квартал 26 Выдел (Лп/в) 11 Площадь, га 2,8

Площадь очага, га. _____ Размер пробной площади, га 2,8
Номер очага вредных организмов -

Таксационная характеристика:

Тип леса Дежк Состав бВ4Дпв Возраст 115 Бонитет 4
Полнота 0,3 Запас сыrorастущий (общий) куб.м./га 33(35)
Возобновление отсутствует

Время и причина ослабления лесного насаждения _____.

Тип очага вредных организмов: эпизодический, хронический (подчеркнуть)

Фаза развития очага вредных организмов: начальная, нарастания численности, собственно
вспышка, кризис

Состояние лесного насаждения, намечаемые мероприятия: насаждение нормальное,
проведение выборочной санитарной рубки не требуется.

Исполнитель работ по проведению лесопатологического обследования:

Дата 15.08, 2019 г.

ФИО Голошубов Н.В. Подпись 

Дата составления документа 29.08, 2019 Телефон (884542)4-17-71

ВЕДОМОСТЬ ПЕРЕЧЕТА ДЕРЕВЬЕВ

Порода: Вяз

СКС – 2,57

Ступени толщины см	Количество деревьев по категориям состояния, шт.								Всего деревьев по ступеням толщины	
	I	II	III	IV	V	VI	ветровал, бурелом	аварийные деревья	шт.	в т.ч. Подлежат рубке, %
1	2	3	4	5	6	7	8	9	10	11
16	0	1	1	1	1	2	0	0	6	1
20	0	20	5	5	3	1	0	0	34	2
24	3	10	10	3	1	3	0	0	30	3
28	3	4	3	3	1	0	0	0	14	1
32	2	5	1	1	1	1	0	0	11	3
36	2	2	0	1	0	0	0	0	5	0
40	2	3	2	0	0	0	0	0	7	0
44	0	0	1	0	0	0	0	0	1	0
Итого, шт.	12	45	23	14	7	7	0	0	108	10
Итого, %	11	42	21	13	6	6	0	0		13
Итого, %,м ³	17	40	22	11	5	5	0	0		21

Порода: Дуб

СКС – 2,2

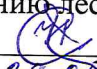
Ступени толщины см	Количество деревьев по категориям состояния, шт.								Всего деревьев по ступеням толщины	
	I	II	III	IV	V	VI	ветровал, бурелом	аварийные деревья	шт.	в т.ч. Подлежат рубке, %
1	2	3	4	5	6	7	8	9	10	11
16	2	4	0	0	0	0	0	0	6	0
20	5	6	3	0	0	0	0	0	14	0
24	3	4	1	0	0	0	0	0	8	0
28	2	4	4	0	0	0	0	0	10	0
32	1	5	3	0	0	0	0	0	9	0
36	1	2	2	0	0	0	0	0	5	0
40	0	2	3	0	0	0	0	0	5	0
44	1	2	2	0	0	0	0	0	5	0
Итого, шт.	15	29	18	0	0	0	0	0	62	0
Итого, %	24	47	29	0	0	0	0	0		0
Итого, %,м ³	18	44	38	0	0	0	0	0		0

Сводная по породам

Ступени толщины см	Количество деревьев по категориям состояния, шт.								Всего деревьев по ступеням толщины	
	I	II	III	IV	V	VI	ветровал, бурелом	аварийные деревья	шт.	в т.ч. Подлежат рубке, %
1	2	3	4	5	6	7	8	9	10	11
12	0	0	0	0	0	0	0	0	0	0
16	2	5	1	1	1	2	0	0	12	0
20	5	26	8	5	3	1	0	0	48	1
24	6	14	11	3	1	3	0	0	38	2
28	5	8	7	3	1	0	0	0	24	1
32	3	10	4	1	1	1	0	0	20	2
36	3	4	2	1	0	0	0	0	10	0
40	2	5	5	0	0	0	0	0	12	0

44	1	2	3	0	0	0	0	0	6	0
Итого, шт.	27	74	41	14	7	7	0	0	170	5
Итого, %	16	44	24	8	4	4	0	0		16
Итого, %,м ³	18	42	29	6	3	3	0	0		6

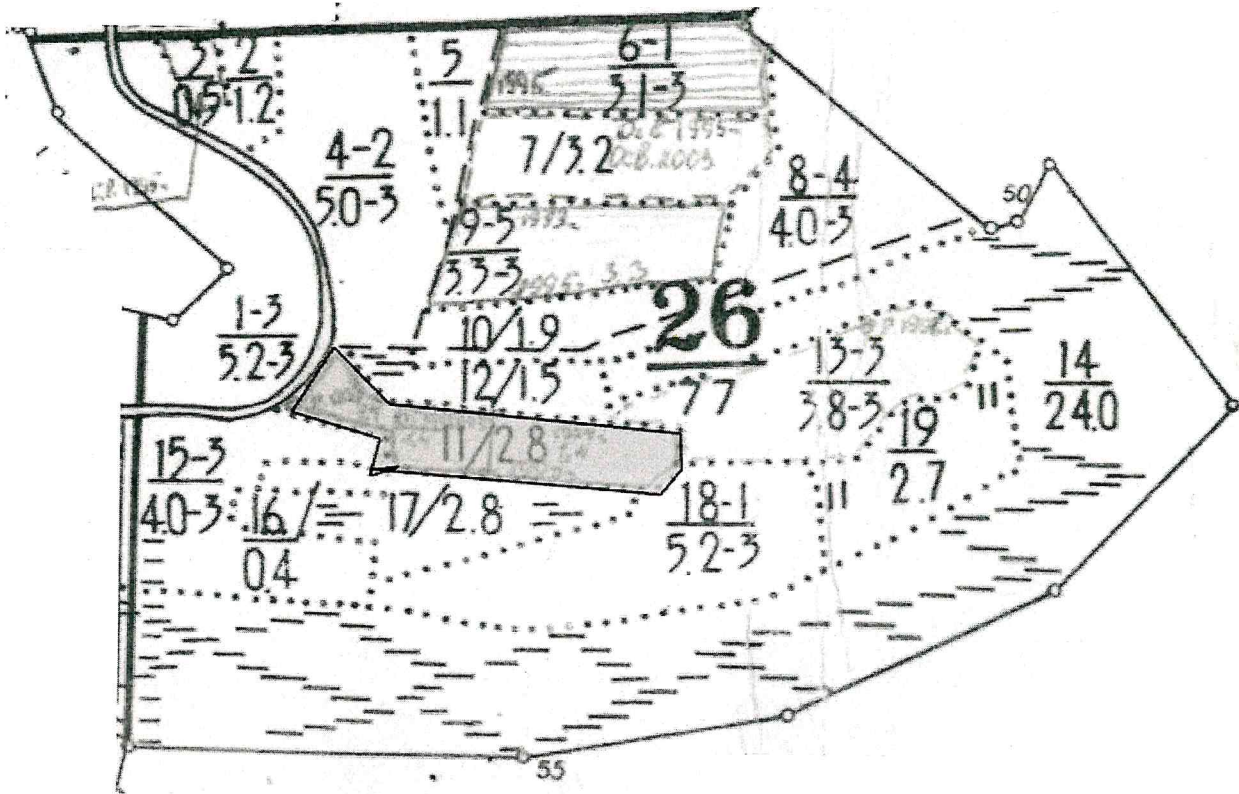
Исполнитель работ по проведению лесопатологического обследования:

ФИО Сорокин А.В. Подпись 

Дата составления документа 29.08.2019 Телефон (884542)4-17-71

Абрис участка
Роговское участковое лесничество, кв.26, выд.11

М 1:10000



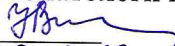
№ выдела	Ленты (круговые площадки) перечёта				
	№ ленты (площадки)	Длина, м	Ширина, м	Радиус, м	Площадь, га
11	Сплошной перечёт				2,8

Номера точек	Координаты	Румбы линий	Длина, м.
1-2	N51° 56.134' E43° 28.100'	ЮЗ-9	40
2-3	N51° 56.113' E43° 28.095'	ЮВ-86,7	311
3-4	N51° 56.103' E43° 28.366'	СВ-38,9	35
4-5	N51° 56.118' E43° 28.385'	СЗ-2	39
5-6	N51° 56.139' E43° 28.384'	СЗ-84,9	316
6-7	N51° 56.154' E43° 28.109'	СЗ-44,6	86
7-8	N51° 56.187' E43° 28.056'	ЮЗ-32,1	83
8-9	N51° 56.149' E43° 28.017'	ЮВ-73,6	99
9-1	N51° 56.113' E43° 28.095'	ЮВ-86,7	311

Условные обозначения:

- отводимый участок

Исполнитель работ по проведению лесопатологического обследования:

ФИО Голощубов Н.В. Подпись 

Дата составления документа 29.08.2019 Телефон (884542)4-17-71

ВЫПИСКА ИЗ ГОСУДАРСТВЕННОГО ЛЕСНОГО РЕЕСТРА

на «19» августа 2019г.

Орган государственной власти, осуществляющий ведение государственного лесного реестра на территории Саратовской области: **министерство природных ресурсов и экологии Саратовской области в лице первого заместителя министра - начальника управления лесного хозяйства Попова В.Г.**

Правообладатель земель лесного фонда на территории Саратовской области: **министерство природных ресурсов и экологии Саратовской области** (согласно п. 11 Положения о министерстве природных ресурсов и экологии Саратовской области, утвержденного постановлением Правительства Саратовской области от 08 октября 2013 г. № 537-П «Вопросы министерства природных ресурсов и экологии Саратовской области» и п.п. 2 п.1 ст. 83 Лесного кодекса РФ)

Заявитель: Министерство природных ресурсов и экологии Саратовской области (во исполнении пункта 1.7 протокола совещания Департамента лесного хозяйства по Приволжскому федеральному округу, ФБУ «Рослесозащита» №01-05/3678 от 27.12.2016)

Информация по запрашиваемому лесному участку:

Собственность: Российской Федерации

Категория земель: земли лесного фонда

ХАРАКТЕРИСТИКА ЛЕСНОГО УЧАСТКА

Адрес (местоположение) лесного участка: Аркадакский район

Лесничество	Аркадакское
Участковое лесничество	Роговское
Общая площадь, га	2,8
Категория лесов	Защитные
Категория защитности лесов*	ценные леса: лесостепные леса
Возможный вид использования	Заготовка древесины

*в соответствии с лесным кодексом РФ

Таксационная характеристика лесного участка:

№ квартала	№ выдела	Площадь, га	Состав	Возраст	Высота	Диаметр	Бонитет	Тип леса	ТУМ	Полнота	Запас, м3/га	
по материалам лесоустройства 1994 г.												
26	11	2,8	10Дпв	90	20	36	3	дежк	ДЗП	0,3	90	
по акту натурного обследования 2019 г												
26	11	2,8	4Дпв6В	115	15,4	28	5	дежк	ДЗП	0,1	90	
Итого		2,8										

Наименование, местонахождение юридического лица /ФИО физического лица/ - **лесопользователя (арендатора)/ Документы – договор аренды лесного участка отсутствует**

(договор аренды лесного участка, постоянное (бессрочное) пользование лесным участком, договор безвозмездного срочного пользования лесным участком, реквизиты договора, срок пользования)

Особые отметки: нет.

Приложение к акту лесопатологического обследования № 004/01.

Первый заместитель министра-
начальник управления лесного
хозяйства

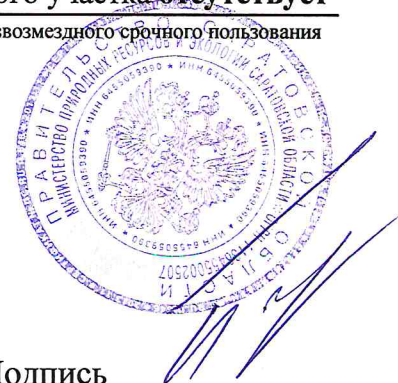
Попов В.Г.

ФИО

19.08.2019 Подпись

Дата

МП



Карта-схема расположения и границы лесного участка

Саратовская область

(субъект Российской Федерации, муниципальное образование)

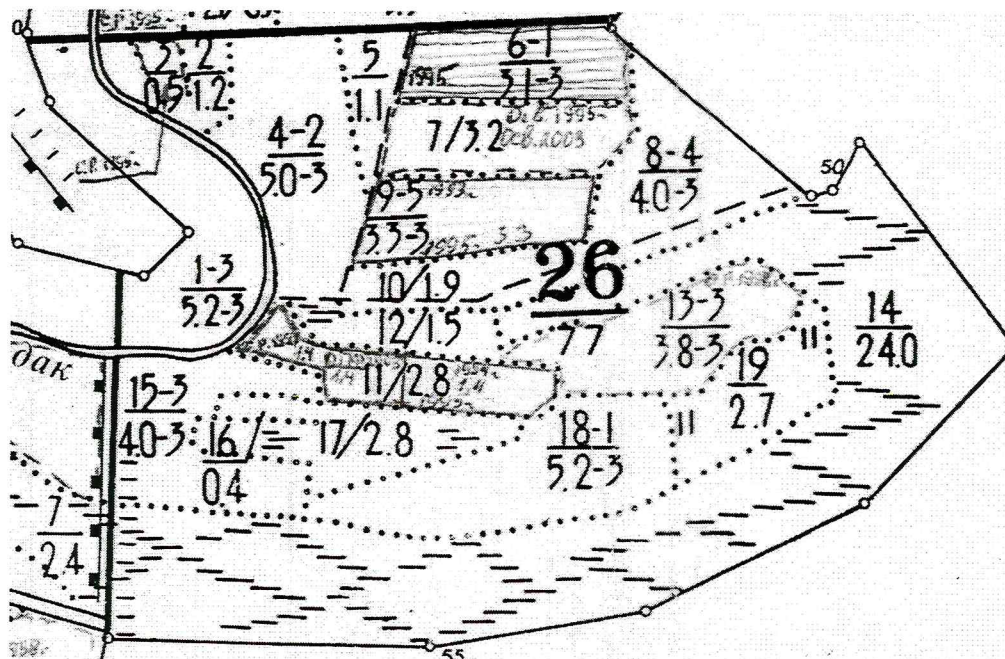
Лесничество (лесопарк) **Аркадакское**

(название)

Участковое лесничество **Роговское**, квартал 26

(название)

Собственность - Российской Федерации;



Первый заместитель министра-
начальник управления лесного
хозяйства

Попов В.Г.

ФИО

19.08.2019 Подпись

Дата



УТВЕРЖДАЮ:

Первый заместитель министра – начальник
управления лесного хозяйства
министерства природных ресурсов
и экологии Саратовской области

Попов В.Г.

« 11 » сентября 20 19 г.

Акт

лесопатологического обследования № 005/01
лесных насаждений Аркадакского лесничества (лесопарка)
Саратовская область (субъект Российской Федерации)

Способ лесопатологического обследования:

1. Визуальный

2. Инструментальный

V

Место проведения

Участковое лесничество	Урочище (дача)	Квартал (кварталы)	Выдел (выделы)	Площадь, га
Роговское		24	24 (л.п. 1)	23,0 (5,0)

Лесопатологическое обследование проведено на общей площади 5,0 га.

2. Инструментальное обследование лесного участка кв. 24, выд. 24, л.п.1

2.1. Фактическая таксационная характеристика лесного насаждения (соответствует, не соответствует) (нужное подчеркнуть) таксационному описанию. Причины несоответствия: длительный период после лесоустройства 25 лет назад.

Ведомость лесных участков с выявленными несоответствиями таксационным описаниям приведена в приложении № 1 к Акту.

2.2. Состояние насаждений: **с нарушенной устойчивостью** V
с утраченной устойчивостью

причины повреждения: сосудистый микоз дуба

В том числе:

заселено (отработано) стволовыми вредителями

Вид вредителя	Порода	Встречаемость (% заселённых деревьев)	Степень заселения лесного насаждения (слабая, средняя, сильная)
-			

Повреждено огнём

Вид пожара	Порода	Состояние корневых лап		Состояние корневой шейки		Подсушивание луба	
		процент повреждённых огнём корней	процент деревьев с данным повреждением	ожог корневой шейки по окружности (1/4; 2/4;3/4;более 3/4)	процент деревьев с данным повреждением	по окружности (1/4; 2/4;3/4;более 3/4)	процент деревьев с данным повреждением
-							

Поражено болезнями

Вид болезни	Порода	Встречаемость (% поражённых деревьев)	Степень поражения лесного насаждения (слабая, средняя, сильная)
Сосудистый микоз дуба	дуб	11	средняя

2.3. Выборке подлежит 11 % деревьев,

в том числе:

ослабленных	_____	% (причины назначения)	_____
сильно ослабленных	_____	% (причины назначения)	_____
усыхающих	_____	% (причины назначения)	_____
свежего сухостоя	3	%	_____

в том числе: свежего ветровала _____ %

свежего бурелома _____ %

старого ветровала 8 %

в том числе: старого бурелома _____ %

старого сухостоя _____ %

аварийных _____ %

2.4. Полнота лесного насаждения после уборки деревьев, подлежащих рубке, составит 0,53
Критическая полнота для данной категории лесных насаждений составляет 0,3

ЗАКЛЮЧЕНИЕ

В выделе 24 лесопаталогическом выделе 1 площадью 5,0 га, полнота 0,6, состав насаждения 6Дпв3В1Ос, СКС – 2,7, полнота после рубки составит 0,53. Насаждение с нарушенной устойчивостью. Назначается ВСП

С целью предотвращения негативных процессов или снижения ущерба от их воздействия назначено:

Участковое лесничество	Урочище (дача)	Квартал	Выдел	Площадь, выдела, га	Вид мероприятия	Площадь, мероприятия, га	Порода	Запас на выдел, куб.м	Крайние сроки проведения
Роговское		24	24	23, л.п.1	ВСП	5,0	Д	950	2020 г.

Ведомость перечета деревьев, назначенных в рубку, и абрислесного участка прилагаются (приложение 2 и 3 к Акту)

Меры по обеспечению возобновления: В соответствии с приказом Министерства природных ресурсов и экологии Российской Федерации от 25.03.2019 г. № 188 «Об утверждении правил лесовосстановления, порядка разработки проекта лесовосстановления и внесения в него изменений»

Мероприятия, необходимые для предупреждения повреждения или поражения смежных насаждений
Мероприятия, необходимые для предупреждения повреждения или поражения смежных насаждений
Своевременное проведение рубки способом, исключающим повреждение смежных деревьев.
Вывозка неокоренной древесины в соответствии с Постановлением Правительства РФ № 607 от 20.05.2017 года «О правилах санитарной безопасности в лесах». Сжигание порубочных остатков в соответствии с Постановлением Правительства РФ № 417 от 30.06.2007 года «Об утверждении Правил пожарной безопасности в лесах»

Сведения для расчёта степени повреждения:

Год образования старого сухостоя в период 2009 по 2018 года
Основная причина повреждения древесины сосудистый микоз дуба
Дата проведения обследований 15.07.2019 г.
Дата составления акта 29.08. 2019 г.

Исполнитель работ по проведению лесопаталогического обследования:

ФИО Голощубов Н.В.

Подпись 

Ведомость лесных участков с выявленными несоответствиями таксационным описаниям

Источник данных	Год проведения лесосурьезности	Номер квартала	Номер выдела	Площадь выдела, га	Целевое назначение лесов	Категория защитных лесов	Номер лесопатологического выдела	Площадь лесопатологического выдела, га	Таксационная характеристика										Заложено пробных площадей		
									состав	порода	возраст, лет	средняя высота, м	средний диаметр, см	тип леса	тип условий местопрорастания	полнота	бонитет	Запас сырой древесины/общий, куб.м/га	количество, шт.	общая площадь, га	
ТО	1994	24	24	23	защитные	Противоэрозионные леса	-	-	выдела, га	6Дпв3В1Ос	Дпв	60	16	24	Дкл	Д2_3п	0,6	3	140	1	0,4
Ф	2018	24	24	23	защитные	Лесостепные леса	1	5	выдела	6Дпв3В1Ос	Дпв	84	21	36	Дкл	Д2_3п	0,6	3	166 (190)	1	0,4

Примечание:

ТО – таксационные описания

Ф - фактическая характеристика лесного насаждения

Исполнитель работ по проведению лесопатологического обследования:

Дата составления 29.08.2019 г.

ФИО Голощубов Н.В.

Подпись



Результаты проведения лесопатологического обследования лесных насаждений за июль 2019г.
(месяц)

Субъект Российской Федерации Саратовская область Лесничество (лесопарк) Аркадакское
Участковое лесничество Роговское Урочище (лесная дача) _____

Номер квартала	Номер выдела	Площадь выдела, га	Лесное назначение лесов	Категория защитных лесов	Номер лесопатологического выдела	Площадь лесопатологического выдела, га	Таксационная характеристика лесного насаждения										Распределение деревьев по категориям состояния, % от запаса										Признаки повреждения деревьев			Причина ослабления, повреждения		Поджегит рубке, %		Назначенные мероприятия			
							состав	порода	возраст	средняя высота, м	средний диаметр, см	тип леса	полнота	бонитет	запас, куб. м/га	Число деревьев на пробе, шт.	без признаков ослабления	ослабленные	сильно ослабленные	уязвляющие	свежий сухостой	старый сухостой	свежий ветровал	старый ветровал	свежий бурелом	старый бурелом	аварийные деревья	29	Доля повреждённых деревьев, %	31	32	33	34	275, 375	ВСР	площадь, га	вид
1	2	3	4	5	6	7	8	9	10	11	12	13	14	15	16	17	18	19	20	21	22	23	24	25	26	27	28	29	30	31	32	33	34	275, 375	ВСР		
24	24	23,0	защитные	143	1	5,0	6ДпвЗВЮс	Д	84	21	36	Дел	0,6	4	166 (190)	95	19	26	33	11	3	0	8	0	0	0	0	111	112	11	275, 375	ВСР					

Причины ослабления, повреждения:

275, 375 – сосудистый микоз дуба

Признаки повреждения деревьев:

111 - Усыхание <1/4 ветвей в кроне прошлых лет;

112 - Усыхание от 1/4 до 1/2 ветвей в кроне прошлых лет

Категория защитных лесов:

143 – лесостепные леса

Назначенный вид мероприятия:

- Выборочная санитарная рубка

Исполнитель работ по проведению лесопатологического обследования:

ФИО Голощубов Н.В.

Подпись

Дата составления документа 29.08.2019 телефон (884542)4-17-71

Ведомость перечета деревьев, назначенных в рубку
ВРЕМЕННАЯ ПРОБНАЯ ПЛОЩАДЬ № 1

Субъект Российской Федерации Саратовская область
Лесничество Аркадакское Участковое лесничество Роговское

Квартал 24 Выдел (Лп/в) 24 Площадь, га 5,0

Площадь очага, га. _____ Размер пробной площади, га 0,4
Номер очага вредных организмов -

Таксационная характеристика:

Тип леса Дкл Состав бДпвЗВ1Ос Возраст 84 Бонитет 3
Полнота 0,6 Запас сырораствующий (общий) куб.м./га 166(190)
Возобновление отсутствует

Время и причина ослабления лесного насаждения 2014 г., сосудистый микоз дуба

Тип очага вредных организмов: эпизодический, хронический (подчеркнуть)

Фаза развития очага вредных организмов: начальная, нарастания численности, собственно вспышка, кризис

Состояние лесного насаждения, намечаемые мероприятия: насаждение с нарушенной устойчивостью, требуется проведение выборочной санитарной рубки

Исполнитель работ по проведению лесопатологического обследования:

Дата 15.08. 2019 г.

ФИО Голошубов Н.В. Подпись 

Дата составления документа 29.08.2019 Телефон (884542) 4-17-71

ВЕДОМОСТЬ ПЕРЕЧЕТА ДЕРЕВЬЕВ

Порода: Дуб

СКС – 2,47

Ступени толщины см	Количество деревьев по категориям состояния, шт.								Всего деревьев по ступеням толщины	
	I	II	III	IV	V	VI	ветровал, бурелом	аварийные деревья	шт.	в т.ч. Подлежат рубке, %
12							2		2	
16							2		2	0
20		1	0	1					2	0
24	2	2	2				1		7	1
28	2	2	2	1					7	0
32	5	3	4	1					13	0
36	3	2	3	1					9	0
40	3	3	3	1					10	0
44	1	1	2						4	0
48			2	1	1				4	3
52				1					1	0
56		2							2	0
Итого, шт.	16	16	18	7	1	0	5	0	63	4
Итого, %	25	25	29	11	2	0	8	0		10
Итого, %,м ³	23	28	31	13	3	0	1	0		18

Порода: Вяз

СКС – 3,60

Ступени толщины см	Количество деревьев по категориям состояния, шт.								Всего деревьев по ступеням толщины	
	I	II	III	IV	V	VI	ветровал, бурелом	аварийные деревья	шт.	в т.ч. Подлежат рубке, %
1	2	3	4	5	7	9	12	15	18	19
12			2				1		3	
16		1	1		1		3		6	4
20			3				4	1	8	8
24		1	1				1		3	2
28		1	1	1					3	0
32		1	1				3		5	15
36		1							1	0
40							1		1	8
44			1						1	0
48			1						1	0
Итого, шт.	0	5	11	1	1	0	13	1	32	38
Итого, %	0	16	34	3	3	0	41	3	100	47
Итого, %,м ³	0	19	40	4	1	0	35	2	100	41

Сводная по породам

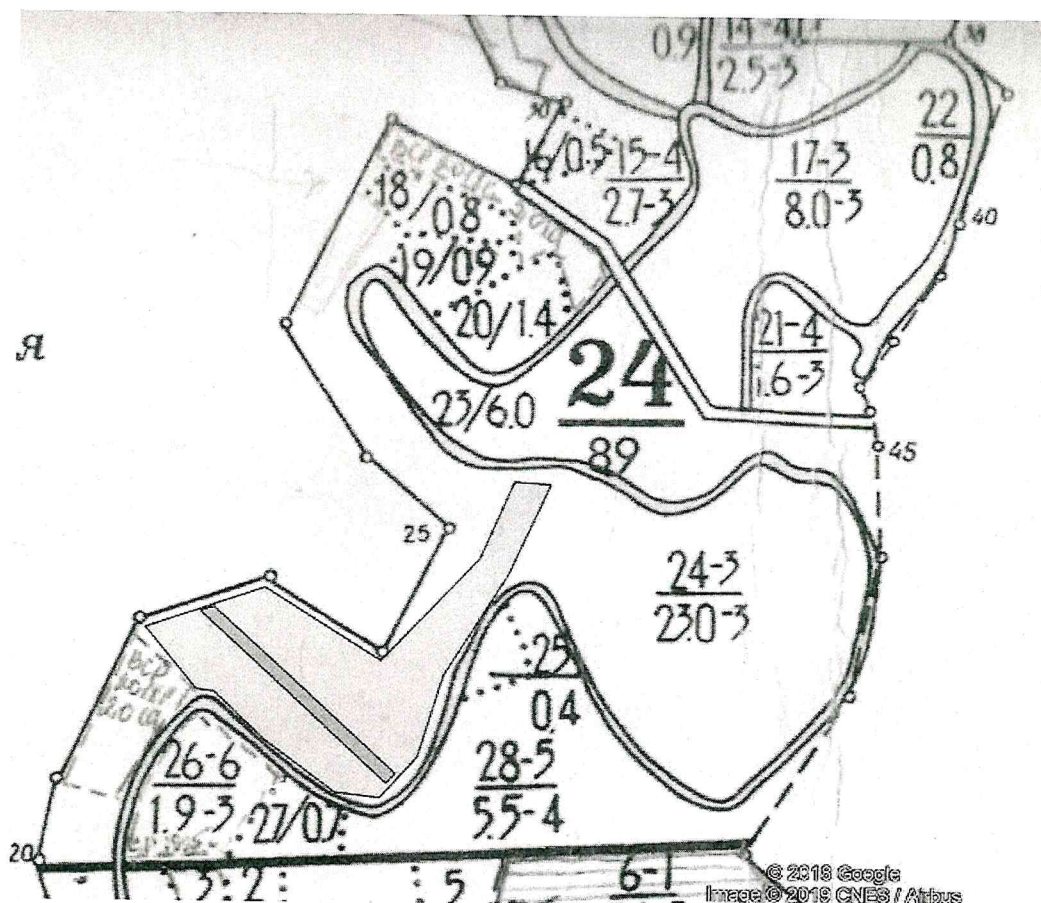
Ступени толщины см	Количество деревьев по категориям состояния, шт.								Всего деревьев по ступеням толщины	
	I	II	III	IV	V	VI	ветровал, бурелом	аварийные деревья	шт.	в т.ч. Подлежат рубке, %
1	2	3	4	5	7	9	12	15	18	19
12	0	0	2	0	0	0	3	0	5	0
16	0	1	1	0	1	0	5	0	8	1
20	0	1	3	1	0	0	4	1	10	2
24	2	3	3	0	0	0	2	0	10	1
28	2	3	3	2	0	0	0	0	10	0
32	5	4	5	1	0	0	3	0	18	3
36	3	3	3	1	0	0	0	0	10	0
40	3	3	3	1	0	0	1	0	11	2
44	1	1	3	0	0	0	0	0	5	0
48	0	0	3	1	1	0	0	0	5	2
52	0	0	0	1	0	0	0	0	1	0
56	0	2	0	0	0	0	0	0	2	0
Итого, шт.	16	21	29	8	2	0	18	1	95	11
Итого, %	17	22	31	8	2	0	19	1		31
Итого, %,м ³	19	26	33	11	3	0	8	0		11

Исполнитель работ по проведению лесопатологического обследования:

ФИО Голошубов Н.В. Подпись *Голошубов Н.В.*Дата составления документа 29.08.2019 Телефон (884542)4-17-71

Абрис участка
Роговское участковое лесничество, кв. 24, выд.24, л.п. 1

М 1:10000



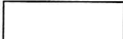
№ выдела	Ленты (круговые площадки) перечёта				
	№ ленты (площадки)	Длина, м	Ширина, м	Радиус, м	Площадь, га
24	1	275	15	-	0,4

Номера точек	Ленты (круговые площадки) перечёта			Длина, м.
	Координаты		Румбы линий	
1-2	N51° 56.519' E43° 27.911'		ЮВ-49	283
2-3	N51° 56.419' E43° 28.097'		СВ-40	15
3-4	N51° 56.425' E43° 28.106'		СЗ-49,2	275
4-1	N51° 56.522' E43° 27.924'		ЮЗ-70,2	15


Отводимый участок			
Номера точек	Координаты	Румбы линий	Длина, м.
1-2	N51° 56.509' E43° 27.855'	ЮВ-41,7	91
2-3	N51° 56.472' E43° 27.908'	ЮВ-82,9	20
3-4	N51° 56.471' E43° 27.925'	ЮВ-48,4	78

4-5	N51° 56.443' E43° 27.976'	ЮВ-54,9	98
5-6	N51° 56.413' E43° 28.046'	ЮВ-83,9	49
6-7	N51° 56.410' E43° 28.089'	СВ-41,7	60
7-8	N51° 56.434' E43° 28.124'	СВ-15,9	92
8-9	N51° 56.482' E43° 28.146'	СВ-31,3	132
9-10	N51° 56.542' E43° 28.206'	СВ-23,7	111
10-11	N51° 56.597' E43° 28.244'	СЗ-86,4	41
11-12	N51° 56.598' E43° 28.208'	ЮЗ-22,6	94
12-13	N51° 56.552' E43° 28.177'	ЮЗ-42,9	155
13-14	N51° 56.490' E43° 28.084'	СЗ-58,8	155
14-1	N51° 56.533' E43° 27.969'	ЮЗ-70,9	138

Условные обозначения:

- - границы выдела
 - отводимый участок

Исполнитель работ по проведению лесопатологического обследования:

ФИО Голошубов Н.В. Подпись 

Дата составления документа 29.08.2019 Телефон (884542)4-1

ВЫПИСКА ИЗ ГОСУДАРСТВЕННОГО ЛЕСНОГО РЕЕСТРА

на «12» августа 2019г.

Орган государственной власти, осуществляющий ведение государственного лесного реестра на территории Саратовской области: **министерство природных ресурсов и экологии Саратовской области в лице первого заместителя министра - начальника управления лесного хозяйства Попова В.Г.**

Правообладатель земель лесного фонда на территории Саратовской области: **министерство природных ресурсов и экологии Саратовской области** (согласно п. 11 Положения о министерстве природных ресурсов и экологии Саратовской области, утвержденного постановлением Правительства Саратовской области от 08 октября 2013 г. № 537-П «Вопросы министерства природных ресурсов и экологии Саратовской области» и п.п. 2 п.1 ст. 83 Лесного кодекса РФ)

Заявитель: Министерство природных ресурсов и экологии Саратовской области (во исполнении пункта 1.7 протокола совещания Департамента лесного хозяйства по Приволжскому федеральному округу, ФБУ «Рослесозащита» №01-05/3678 от 27.12.2016)

Информация по запрашиваемому лесному участку:

Собственность: Российской Федерации

Категория земель: земли лесного фонда

ХАРАКТЕРИСТИКА ЛЕСНОГО УЧАСТКА

Адрес (местоположение) лесного участка: Аркадакский район

Лесничество	Аркадакское
Участковое лесничество	Роговское
Общая площадь, га	5,0
Категория лесов	Защитные
Категория защитности лесов*	Ценные леса: лесостепные леса
Возможный вид использования	Заготовка древесины

*в соответствии с Лесным кодексом Российской Федерации

Таксационная характеристика лесного участка (по материалам лесоустройства 1994 г.):

№ квартала	№ выдела	Площадь, га	Состав	Возраст	Высота	Диаметр	Бонитет	Тип леса	ТУМ	Полнога	Запас, м3/га
по материалам лесоустройства 1994 г.											
24	ч24	5,0	6Дпв3В1Ос	60	16	24	3	Дкл	Д2 3п	0,6	140
По акту натурного обследования 2018 г											
24	ч24	5,0	6Дпв3В1Ос	84	21	36	3	Дкл	Д2 3п	0,6	166
Итого		5,0									

Наименование, местонахождение юридического лица /ФИО физического лица/ - **лесопользователя (арендатора)/ Документы – договор аренды лесного участка отсутствует**

(договор аренды лесного участка, постоянное (бессрочное) пользование лесным участком, договор безвозмездного срочного пользования лесным участком, реквизиты договора, срок пользования)

Особые отметки: нет.

Приложение к акту лесопатологического обследования № 005/01

Первый заместитель министра-
начальник управления лесного
хозяйства

Попов В.Г.

ФИО

Дата

12.08, 2019 Подпись



МП

