



**Акт
лесопатологического обследования № 033/03**

лесных насаждений Базарно- Карабулакского лесничества (лесопарка)
Саратовской области (субъект Российской Федерации)

Способ лесопатологического обследования:

1. Визуальный 2. Инструментальный

Место проведения

Участковое лесничество	Урочище (дача)	Квартал (кварталы)	Выдел (выделы)	Площадь, га
1	2	3	4	5
Вязовское		С70	4	15,00

Лесопатологическое обследование проведено на общей площади 0,8 га

1. Визуальное лесопатологическое обследование. *

Наземное Дистанционное

1.1. На площади 0,8 га фактическая таксационная характеристика лесного насаждения соответствует (не соответствует) таксационному описанию (нужное подчеркнуть). Причины несоответствия:
длительный период после лесоустройства

Список участков с выявленными несоответствиями таксационным описаниям приведена в приложении № 1 к Акту.

1.2. Лесные насаждения с нарушенной и утраченной устойчивостью выявлены на площа. 0,8 га.

Участковое лесничество	Урочище (дача)	Площадь, га		Причина ослабления (гибели)
		с нарушенной устойчивостью	с утраченной устойчивостью	
Вязовское			0,8	беглый низовой пожар текущего года

Состояние обследованных лесных насаждений приведено в приложениях 1.1. - 1.4. к Акту в зависимости от метода проведения ЛПО

1.3. В обследованных лесных участках прогнозируется:

Прогноз	Площадь, га
Ослабление лесных насаждений	
Усыхание лесных насаждений различной степени	0,8
Развитие очагов вредных организмов	

1.4. Обнаружено загрязнение лесного участка отходами и выбросами:

промышленными

бытовыми

Вид загрязнения	Размеры загрязнения			Объем, кубм	Площадь загрязнения, га
	длина, м	ширина, м	высота, м		
-	-	-	-	-	-
-	-	-	-	-	-

ЗАКЛЮЧЕНИЕ

Оценка текущего санитарного и лесопатологического состояния лесных насаждений, назначенные профилактические мероприятия по защите лесов, агитационные мероприятия:

Данный участок леса сильно поврежден прошедшим пожаром. На момент обследования зарегистрировано массовое усыхание крон деревьев. Для назначения СОМ требуется лесопатологическое обследование инструментальным способом.

Дата проведения обследования: 25 октября 2019 г.

Исполнитель работ по проведению лесопатологического обследования:

Ф.И.О. Мирошниченко А.С. Подпись *А.С. Мирошниченко*

* Раздел включается в акт, в случае проведения лесопатологического обследования визуальным способом.

Приложение № 1
к Акту лесопатологического обследования

Ведомость лесных участков с выявленными несоответствиями таксационным описаниям

Источник данных	Год проведения лесопроствейства	Номер квартала	Номер выдела	Площадь выдела, га	Целевое назначение лесов	Категория защитных лесов	Номер лесопатологического выдела	Площадь лесопатологического выдела,	Таксационная характеристика										Заложено пробных площадей				
									состав	порода	возраст, лет	средняя высота, м	средний диаметр, см	тип леса	тип условий местопрорастания	полнота	бонитет	запас, куб.м/га	количество, шт.	общая площадь, га			
ТО	2002	С70	4	15	защитные	противо-розийные леса			10С	С	30	12	16	СДТР	В2	0,8	1	140					
Ф	2019	С70	4	15	защитные	противо-розийные леса	1	0,8	10С	С	47	16	16	СДЛР	В2	0,8	1	190	1	0,8			

Примечание:

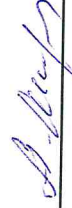
ТО - таксационные описания

Ф - фактическая характеристика лесного насаждения

Исполнитель работ по проведению лесопатологического обследования:

ФИО _____ А.С.Мирошниченко

Подпись _____



Результаты проведения лесопатологического обследования лесных насаждений за октябрь 20 19 г.
(месяц)

Субъект Российской Федерации Саратовская область Лесничество (лесопарк) Б.Карабулакское
Участковое лесничество Вязовское Урочище (лесная дача)

номер квартала	номер выдела	площадь выдела, га	Целевое назначение лесов	Категория защитных лесов	Номер лесопатологического выдела	площадь выдела, га	Таксационная характеристика лесного насаждения								число деревьев на проб., шт.	Распределение деревьев по категориям состояния, % от запаса										Признаки повреждения деревьев	Доля поврежденных деревьев, %	Причина ослабления повреждения	Подожиг рубке, %	Назначенные мероприятия			
							состав	порода	возраст	средняя высота, м	средний диаметр, см	тип леса	плотота	бонитет		запас, куб. м/га	без признаков ослабления	ослабленные	сильно ослабленные	усыхающие	свежий сухостой	старый сухостой	свежий ветровал	старый ветровал	свежий бурелом					старый бурелом	аварийные деревья	вид	площадь, га
1	2	3	4	5	6	7	8	9	10	11	12	13	14	15	16	17	18	19	20	21	22	23	24	25	26	27	28	29	30	31	32	33	34
С 70	4	15	Защитные	142	1	0,8	10С	С	47	16	16	с/тр	0,8	1	190	0	0	50	35	15	0	0	0	0	0	0	302,	312,	870		370	0,8	

Показатели, не соответствующие таксационному описанию, отмечаются «*»

Примечание:

Категория защитных лесов:

142 - противозонозные леса.

Причина ослабления, повреждения:

870 - Беглый низовой пожар текущего года

Признаки повреждения деревьев:

302 - ожог корневой свежий (>3/4 корневых лап);

312 - ожог корневой шейки свежий (>3/4 окружности);

322 - ожог стволов свежий (камбий поврежден <3/4 окружности ствола);

Назначенные мероприятия (вид):

370 - инструментальное ЛПО

Исполнитель работ по проведению лесопатологического обследования:

ФИО А.С.Мирошниченко Подпись А.С.Мирошниченко

Дата составления документа 25.11.2019 Телефон (8-845-94) 8-13-05

ВЫПИСКА ИЗ ГОСУДАРСТВЕННОГО ЛЕСНОГО РЕЕСТРА

на « 14 » ноября 2019г.

Орган государственной власти, осуществляющий ведение государственного лесного реестра на территории Саратовской области: **министерство природных ресурсов и экологии Саратовской области в лице первого заместителя министра - начальника управления лесного хозяйства Попов В.Г.**

Правообладатель земель лесного фонда на территории Саратовской области: **министерство природных ресурсов и экологии Саратовской области** (согласно п. 11 Положения о министерстве природных ресурсов и экологии Саратовской области, утвержденного постановлением Правительства Саратовской области от 08 октября 2013 г. № 537-П «Вопросы министерства природных ресурсов и экологии Саратовской области» и п.п. 2 п.1 ст. 83 Лесного кодекса РФ)

Заявитель: Министерство природных ресурсов и экологии Саратовской области (во исполнении пункта 1.7 протокола совещания Департамента лесного хозяйства по Приволжскому федеральному округу, ФБУ «Рослесозащита» №01-05/3678 от 27.12.2016)

Информация по запрашиваемому лесному участку:

Собственность: Российской Федерации

Категория земель: земли лесного фонда

ХАРАКТЕРИСТИКА ЛЕСНОГО УЧАСТКА

Адрес (местоположение) лесного участка: Базарно-Карабулакский район

Лесничество	Базарно-Карабулакское
Участковое лесничество	Вязовское
Общая площадь, га	0,8
Категория лесов	Защитные
Категория защитности лесов	Ценные леса: противоэрозионные леса
Возможный вид использования	Заготовка древесины

Таксационная характеристика лесного участка:

№ квартала	№ выдела	Площадь, га	Состав	Возраст	Высота	Диаметр	Бонитет	Тип леса	ТУМ	Полнота	Запас, общий м3/га
по материалам лесоустройства 2002 г											
с70	ч4	0,8	Культуры 10С	30	12	16	1	сдтр	В2	0,8	140
Итого		0,8									

Наименование, местонахождение юридического лица /ФИО физического лица/ - **лесопользователя (арендатора) отсутствует**

(договор аренды лесного участка, постоянное (бессрочное) пользование лесным участком, договор безвозмездного срочного пользования лесным участком, реквизиты договора, срок пользования)

Особые отметки: нет.

Приложение: к акту лесопатологического обследования № 033/03 (визуальный способ).

Первый заместитель министра -
начальник управления лесного
хозяйства

Попов В.Г.

ФИО

Дата



Карта-схема расположения и границы лесного участка

Саратовская область

(субъект Российской Федерации, муниципальное образование)

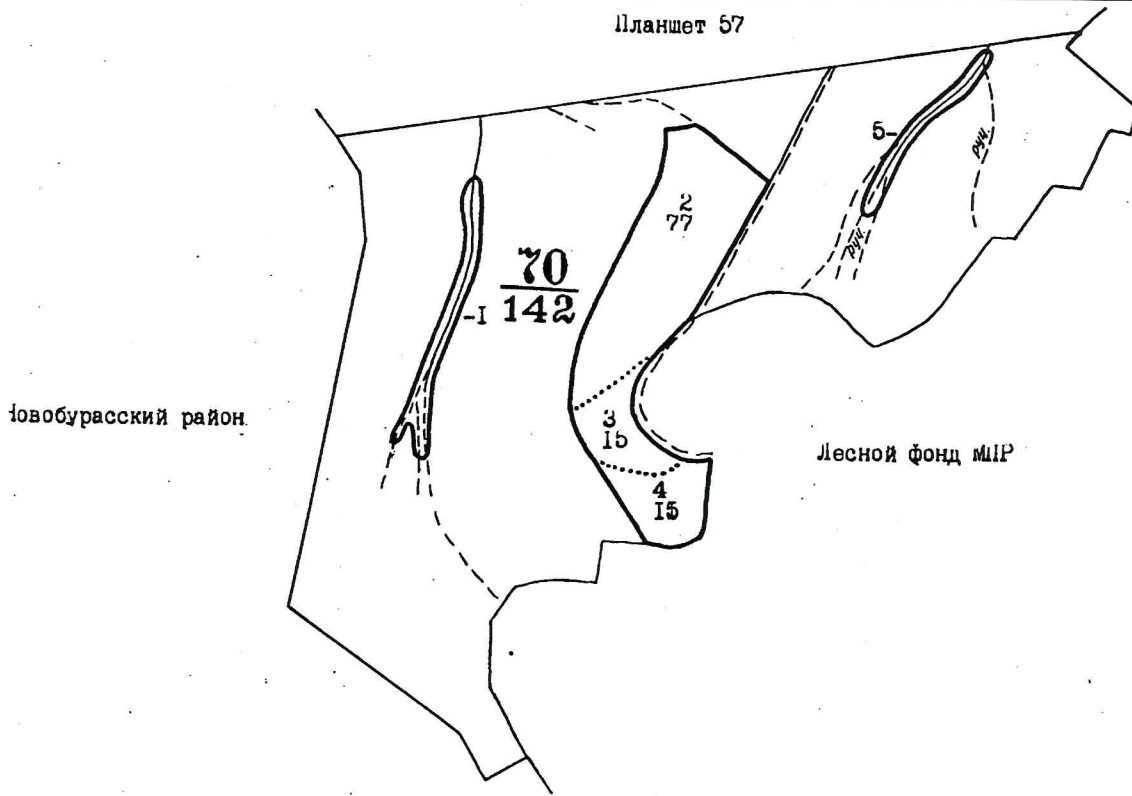
Лесничество (лесопарк) **Базарно-Карабулакское**

(название)

Участковое лесничество **Вязовское**, квартал с70

Собственность - Российской Федерации;

Планшет 57



Первый заместитель министра -
начальник управления лесного
хозяйства

Попов В.Г.

ФИО

14.11.2019 Подпись

Дата





Акт
лесопатологического обследования № 034/03

лесных насаждений Базарно- Карабулакского лесничества (лесопарка)
Саратовской области (субъект Российской Федерации)

Способ лесопатологического обследования:

1. Визуальный 2. Инструментальный

Место проведения

Участковое лесничество	Урочище (дача)	Квартал (кварталы)	Выдел (выделы)	Площадь, га
1	2	3	4	5
Нееловское		102	26	1,60

Лесопатологическое обследование проведено на общей площади 0,7 га

1. Визуальное лесопатологическое обследование. *

- Наземное Дистанционное

1.1. На площади 0,7 фактическая таксационная характеристика лесного насаждения соответствует (не соответствует) таксационному описанию (нужное подчеркнуть). Причины несоответствия:
длительный период после лесоустройства

Список участков с выявленными несоответствиями таксационным описаниям приведена в приложении № 1 к Акту.

1.2. Лесные насаждения с нарушенной и утраченной устойчивостью выявлены на площа 0,7 га.

Участковое лесничество	Урочище (дача)	Площадь, га		Причина ослабления (гибели)
		с нарушенной устойчивостью	с утраченной устойчивостью	
Нееловское			0,7	беглый низовой пожар текущего года

Состояние обследованных лесных насаждений приведено в приложениях 1.1. - 1.4. к Акту в зависимости от метода проведения ЛПО

1.3. В обследованных лесных участках прогнозируется:

Прогноз	Площадь, га
Ослабление лесных насаждений	
Усыхание лесных насаждений различной степени	0,7
Развитие очагов вредных организмов	

1.4. Обнаружено загрязнение лесного участка отходами и выбросами:

промышленными

бытовыми

Вид загрязнения	Размеры загрязнения			Объем, кубм	Площадь загрязнения, га
	длина, м	ширина, м	высота, м		
-	-	-	-	-	-
-	-	-	-	-	-

ЗАКЛЮЧЕНИЕ

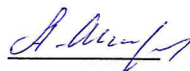
Оценка текущего санитарного и лесопатологического состояния лесных насаждений, назначенные профилактические мероприятия по защите лесов, агитационные мероприятия:

Насаждение на данном участке сильно растроено. Для обоснования и назначения СОМ, требуется проведение лесопатологического обследования инструментальным способом.

Дата проведения обследования 25 октября 2019г.

Исполнитель работ по проведению лесопатологического обследования:

Ф.И.О. Мирошниченко А.С. Подпись



* Раздел включается в акт, в случае проведения лесопатологического обследования визуальным способом

Результаты проведения лесопатологического обследования лесных насаждений за октябрь 20 19 г.
(месяц)

Субъект Российской Федерации Саратовская область Лесничество (лесопарк) Б.Карабулакское
Участковое лесничество Нееловское Урочище (лесная дача)

номер квартала	номер выдела	площадь выдела, га	Целевое назначение лесов	Категория защитных лесов	Номер лесопатологического выдела	площадь лесопатологического выдела, га	Таксационная характеристика лесного насаждения										Число деревьев на пробе, шт.	Распределение деревьев по категориям состояния, % от запаса										Признаки повреждения деревьев	Доля поврежденных деревьев, %	Причина ослабления повреждения	Подлежит рубке, %	Назначенные мероприятия	
							состав	порода	возраст	средняя высота, м	средний диаметр, см	тип леса	полнота	бонитет	запас, куб. м/га	без признаков ослабления		ослабленные	сильно ослабленные	усыхающие	свежий сухостой	старый сухостой	свежий ветровал	старый ветровал	свежий бурелом	старый бурелом	аварийные деревья					вид	площадь, га
1	2	3	4	5	6	7	8	9	10	11	12	13	14	15	16	17	18	19	20	21	22	23	24	25	26	27	28	29	30	31	32	33	34
102	26	1,6	Защитные	120	1	0,7	10С	С	66	20	20	20	0,8	1	305	0	45	25	15	0	5	0	0	0	10	0	301	73	870	370	0,7		

Показатели, не соответствующие таксационному описанию, отмечаются «*»

Примечание:

- Категория защитных лесов: 120-водоохранная зона.
- Причина ослабления, повреждения: 870 -Беглый низовой пожар текущего года, средней интенсивности.
- Признаки повреждения деревьев: 301 ожог корней свеж жий (< 3/4 корневых лап). 312 ожог коревой шейки свежий (>3/4 окружности). 323 ожог стволов свежий (камбий поврежден >3/4 окружности ствола)
- Назначенные мероприятия (вид): 370 инструментальное ЛПО

Исполнитель работ по проведению лесопатологического обследования:

ФИО А.С.Мирошниченко Подпись А.С.Мирошниченко

Дата составления документа 25.11.2019

Телефон (8-845-94) 4-13-05

ВЫПИСКА ИЗ ГОСУДАРСТВЕННОГО ЛЕСНОГО РЕЕСТРА

на « 14 » ноября 2019 г.

Орган государственной власти, осуществляющий ведение государственного лесного реестра на территории Саратовской области: **министерство природных ресурсов и экологии Саратовской области в лице первого заместителя министра - начальника управления лесного хозяйства Попов В.Г.**

Правообладатель земель лесного фонда на территории Саратовской области: **министерство природных ресурсов и экологии Саратовской области** (согласно п. 11 Положения о министерстве природных ресурсов и экологии Саратовской области, утвержденного постановлением Правительства Саратовской области от 08 октября 2013 г. № 537-П «Вопросы министерства природных ресурсов и экологии Саратовской области» и п.п. 2 п.1 ст. 83 Лесного кодекса РФ)

Заявитель: Министерство природных ресурсов и экологии Саратовской области (во исполнении пункта 1.7 протокола совещания Департамента лесного хозяйства по Приволжскому федеральному округу, ФБУ «Рослесозащита» №01-05/3678 от 27.12.2016)

Информация по запрашиваемому лесному участку:

Собственность: Российской Федерации

Категория земель: земли лесного фонда

ХАРАКТЕРИСТИКА ЛЕСНОГО УЧАСТКА

Адрес (местоположение) лесного участка: Базарно-Карабулакский район

Лесничество Базарно-Карабулакское

Участковое лесничество Нееловское

Общая площадь, га 0,7

Категория лесов Защитные

Категория защитности леса, расположенные в водоохраных зонах лесов леса, расположенные в водоохраных зонах

Возможный вид использования Заготовка древесины

Таксационная характеристика лесного участка:

№ квартала	№ выдела	Площадь, га	Состав	Возраст	Высота	Диаметр	Бонитет	Тип леса	ТУМ	Полнота	Запас, общий м3/га
по материалам лесоустройства 1994 г.											
102	ч26	0,7	Культуры 10С	40	17	16	1	сд	С2	0,9	250
Итого		0,7									

Наименование, местонахождение юридического лица /ФИО физического лица/ - **лесопользователя (арендатора) отсутствует**

(договор аренды лесного участка, постоянное (бессрочное) пользование лесным участком, договор безвозмездного срочного пользования лесным участком, реквизиты договора, срок пользования)

Особые отметки: нет.

Приложение: к акту лесопатологического обследования № 034/03.

Первый заместитель министра -
начальник управления лесного
хозяйства

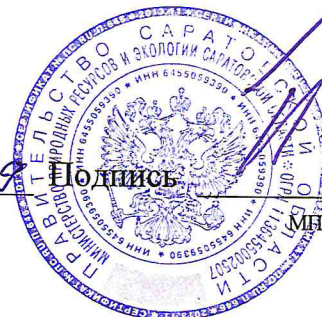
Попов В.Г.

ФИО

Дата

14.11.2019

Подпись



Карта-схема расположения и границы лесного участка

Саратовская область

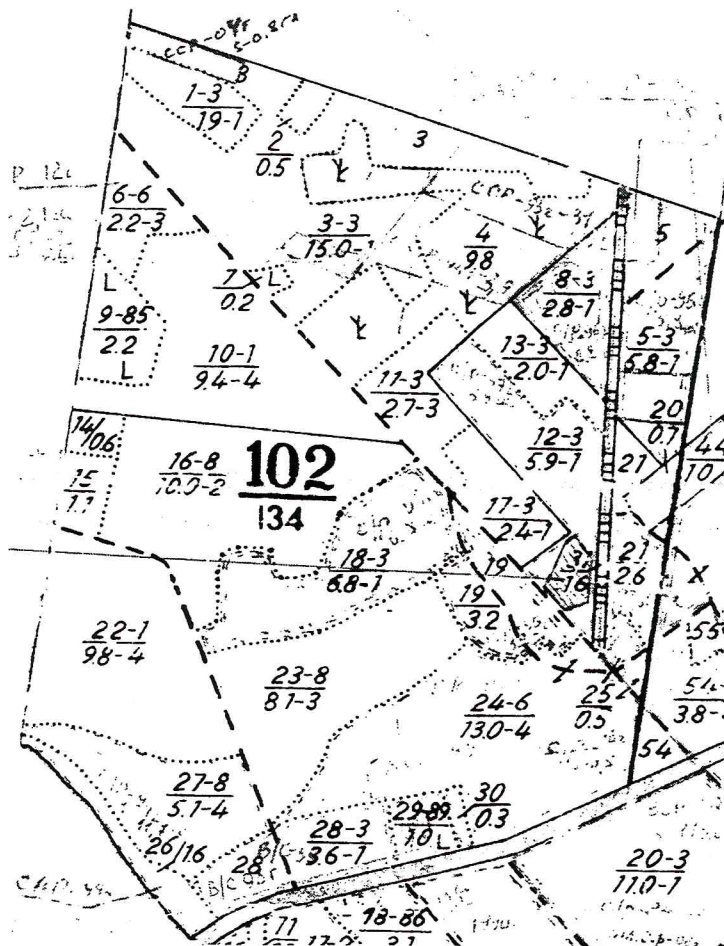
(субъект Российской Федерации, муниципальное образование)

Лесничество (лесопарк) **Базарно-Карабулакское**

(название)

Участковое лесничество **Нееловское**, квартал 102

Собственность - Российской Федерации;



Первый заместитель министра -
начальник управления лесного
хозяйства

Попов В.Г.

ФИО

14.11.2019 Подпись

Дата

