

УТВЕРЖДАЮ
Первый заместитель министра-начальник
управления лесного хозяйства
министерства природных ресурсов
и экологии Саратовской области
Попов В.Г.
« 30 » октября 20 19 г.

Акт
лесопатологического обследования № 023/03
лесных насаждений Базарно - Карабулакского лесничества (лесопарка)
Саратовская область (субъект Российской Федерации)

Способ лесопатологического обследования: 1. Визуальный
2. Инструментальный

Место проведения

Участковое лесничество	Урочище (дача)	Квартал (кварталы)	Выдел (выделы)	Площадь, га
Нееловское	-	100	41	2,9

Лесопатологическое обследование проведено на общей площади 2,9 га

2. Инструментальное обследование лесного участка кв. 100, выд. 41

2.1. Фактическая таксационная характеристика лесного насаждения соответствует (не соответствует)

(нужное подчеркнуть) таксационному описанию. Причины несоответствия:

длительный период после лесоустройства - (26 лет)

Ведомость лесных участков с выявленными несоответствиями таксационным описаниям приведена в приложении № 1 к Акту.

2.2. Состояние насаждений: с нарушенной устойчивостью

с утраченной устойчивостью

причины повреждения:

Воздействие тяжести снега прошлых лет, повлекшие сильный изгиб или слом стволов деревьев (823).

Данная причина определена по следующим признакам:

Слом ствола в области кроны прошлых лет (216), слом ствола под кроной прошлых лет (218).

Воздействие сильных ветров прошлых лет, повлекшие наклон более 10 градусов изгиб или вывал деревьев (821)

Данная причина определена по следующим признакам:

Вывал деревьев под действием шквалистых и ураганных ветров (139).

В том числе:

заселено (отработано) стволовыми вредителями

Вид вредителя	Порода	Встречаемость (% заселённых деревьев)	Степень заселения лесного насаждения (слабая, средняя, сильная)

Повреждено огнём

Вид пожара	Порода	Состояние корневых лап		Состояние корневой шейки		Подсушивание луба	
		процент повреждённых огнём корней	процент деревьев с данным повреждением	ожог корневой шейки по окружности (1/4; 2/4; 3/4; более 3/4)	процент деревьев с данным повреждением	по окружности (1/4; 2/4; 3/4; более 3/4)	процент деревьев с данным повреждением

Поражено болезнями

Вид болезни	Порода	Встречаемость (% повреждённых деревьев)	Степень поражения лесного насаждения (слабая, средняя, сильная)

2.3. Выборке подлежит 6,6 % деревьев,

в том числе:

ослабленных

_____	% (причины назначения)	_____
сильно ослабленных	% (причины назначения)	_____
усыхающих	<u>1,4</u> % (причины назначения)	_____
свежего сухостоя	<u>1,5</u> %	<u>823</u>

в том числе: свежего ветровала _____ %

свежего бурелома _____ %

старого ветровала 0,7 %

в том числе: старого бурелома _____ %
старого сухостоя 3,0 %
аварийных _____ %

2.4. Полнота лесного насаждения после уборки деревьев, подлежащих рубке, составит 0,9 .
Критическая полнота для данной категории лесных насаждений составляет 0,3 .

ЗАКЛЮЧЕНИЕ

В выделе 41, площадью 2,9 га, полнота 1,0, состав насаждения 10Л+С+Кло, СКС насаждения 1,71 полнота после рубки составит 0,9 .
Насаждение с нарушенной устойчивостью. Назначается ВСП.

С целью предотвращения негативных процессов или снижения ущерба от их воздействия назначено:

Участковое лесничество	Урочище (дача)	Квартал	Выдел	Площадь выдела, га	Вид мероприятия	Площадь мероприятия, га	Порода	Запас на выдел, куб. м	Крайние сроки проведения
Нееловское	-	100	41	2,9	ВСП	2,9	л	64	2020

Ведомость пречета деревьев, назначенных в рубку, и абрис лесного участка прилагаются (приложения 2 и 3 к Акту)

Меры по обеспечению возобновления: не требуется

Мероприятия, необходимые для предупреждения повреждения и поражения смежных насаждений:

Своевременное проведение рубки способом, исключающим повреждение смежных деревьев. Вывозка неокоренной древесины в соответствии с Постановлением Правительства РФ № 607 от 20.05.2017 года "О правилах санитарной безопасности в лесах". Сжигание порубочных остатков в соответствии с Постановлением Правительства РФ № 417 от 30.06.2007 года "Об утверждении Правил пожарной безопасности в лесах"

Сведения для расчёта степени повреждения:

Год образования старого сухостоя _____ в период с 2012 по 2017 год _____ ;

Основная причина повреждения древесины _____ Воздействие тяжести снега прошлых лет, повлекшие сильный изгиб или слом стволов деревьев (823) _____

Дата проведения обследования 27.06.2019

Дата составления акта 09.10.2019

Исполнитель работ по проведению лесопатологического обследования:

Инженер лесопатолог 1-й категории ОЗЛ и ГЛПМ филиала ФБУ "Рослесозащита"-ЦЗЛ Саратовской области"

ФИО Трокин Р.Н. Подпись [подпись]

Ведомость лесных участков с выявленными несоответствиями таксационным описаниям

1	2	3	4	5	6	7	8	9	Таксационная характеристика									Заложено пробных площадей		
									10	11	12	13	14	15	16	17	18	19	20	21
Источник данных	Год проведения лесосурейтинга	Номер квартала	Номер выдела	Площадь выдела, га	Целевое назначение лесов	Категория защитных лесов	Номер лесопатологического выдела	Площадь лесопатологического выдела, га	состав	порода	возраст, лет	средняя высота, м	средний диаметр, см	тип леса	тип условий местопрорастания	полнота	бонитет	запас сыровесушый (общий) куб. м/га	количество, шт.	общая площадь, га
ТО	1993	100	41	2,9	Защитные	Противозрозонные	-	-	10Л	Л	40	16	14	СД	С2	0,9	1	220	-	-
Ф	2019	100	41	2,9	Защитные	Противозрозонные	-	-	10Л+С+Кло	Л	66	20	16	СД	С2	1,0	1	321 (334)	1*	2,9

Примечание: Проведен сплошной перерчет по площади 2,9 га

ТО - таксационные описания
Ф - фактическая характеристика лесного насаждения

Исполнитель работ по проведению лесопатологического обследования:
Дата составления документа **08.10.2019г.**

Инженер-лесопатолог 1-й категории
филиал ФБУ "Рослесозащита" "ЦЗЛ Саратовской области" Трокин Р.Н. Подпись 

Результаты проведения лесопатологического обследования лесных насаждений за июнь 2019 г.

Субъект Российской Федерации Саратовская область Лесничество (лесопарк) Базарно - Карабулакское
 Участковое лесничество Нееловское Урочище (лесная дача) _____

Номер квартала	Номер выдела	Площадь выдела, га	Целевое назначение лесов	Категория защитных лесов	Номер лесопатологического выдела	Площадь лесопатологического выдела	Таксационная характеристика лесного насаждения						число деревьев на проб., шт	Распределение деревьев по категориям состояния, % от запаса										Признаки повреждения деревьев	Доля поврежденных деревьев, %	Причина ослабления, повреждения	Полежит рубке, %	ПАЗИЧЕТНИК					
							состав	порода	возраст	средняя высота, м	средний диаметр, см	тип леса		полнота	фонит	запас, куб. м/га	без признаков ослабления	ослабленные	сильно ослабленные	учащающие	свежий сухостой	старый сухостой	свежий ветровал					старый ветровал	свежий бурелом	старый бурелом	аварийные деревья	вид	площадь, га
1	2	3	4	5	6	7	8	9	10	11	12	13	14	15	16	17	18	19	20	21	22	23	24	25	26	27	28	29	30	31	32	33	34
100	41	2,9	Защитные	142	-	-	10Л+С+Клю*	Л	66*	20*	16*	СД	1,0*	1	334*	4342	57,0	26,2	10,5	1,5	2,6	0	0,7	0	0	0	216, 218, 139	16,8	823, 821	6,3	512	2,9	
								С*	66*	21*	24*					46	68,2	12,9	0	0	18,9	0	0	0	0	218	18,9	823	18,9	512	2,9		
								Клю*	12*	12*						50	100	0	0	0	0	0	0	0	0		0	0	0	0	0	0	
Итого:																4438	57,5	25,7	10,2	1,4	1,5	3,0	0	0,7	0		16,8		6,6	512	2,9		

Показатели, не соответствующие таксационному описанию отмечаются "*"

Примечания:

- 823 - Воздействие тяжести снега прошлых лет, повлекшие сильный изгиб или слом стволов деревьев
- 821 - Воздействие сильных ветров прошлых лет, повлекшие наклон более 10 град., изгиб или вывал деревьев
- Признаки повреждения деревьев:
- 218 - слом ствола под кроной прошлых лет
- 216 - слом ствола в области кроны прошлых лет
- 139 - вывал деревьев под действием шквалистых и ураганных ветров

Категория защитных лесов:
 142 - Противозерозионные
 Назначенные мероприятия (вид):
 512 - Выборочная санитарная рубка

Исполнитель работ по проведению лесопатологического обследования:
 Инженер-лесопатолог I-й категории Трокин Р.Н. Подпись _____
 филиал ФБУ "Рослесозащита" "ЦЗЛ Саратовской области"
 Дата составления документа 09.10.2019 г. Телефон 88452620015

Ведомость перечета деревьев назначенных в рубку

ВРЕМЕННАЯ ПРОБНАЯ ПЛОЩАДЬ № 1

Субъект Российской Федерации

Саратовская область

Лесничество	<u>Базарно-Карабулакское</u>	Участковое лесничество	<u>Нееловское</u>
Квартал	<u>100</u>	Выдел (Лп.в)	<u>41</u>
Площадь очага, га		Площадь, га	<u>2,9</u>
Номер очага вредных организмов		Размер пробной площади, га	<u>2,9</u>
Таксационная характеристика:			
Тип леса	<u>СД</u>	Состав	<u>10Л+С+Кло</u>
Возраст	<u>66</u> лет	Бонитет	<u>1</u>
		Полнота	<u>1,0</u>
Запас сырорастущий (общий)куб.м/га		Возобновление	<u>-</u>

Время и причина ослабления насаждения

Воздействие тяжести снега прошлых лет, повлекшие сильный изгиб или слом стволов деревьев(823). Воздействие сильных ветров прошлых лет, повлекшие наклон более 10 градусов, изгиб или вывал деревьев (821).

Тип очага: эпизодический, хронический (подчеркнуть)

Фаза развития очага вредных организмов: начальная, нарастания численности, собственно вспышка, кризис (подчеркнуть)

Состояние насаждения, намечаемые мероприятия

Насаждение ослабленное, СКК 1,71Требуется выборочная санитарная рубка (512)

Примечание: Перечет деревьев на лесотаксационном выделе произведен сплошным перечетом деревьев на нем.

Исполнитель работ по проведению лесопатологического обследования:

Дата составления документа 09.10.2019

Должность инженер лесопатолог 1-й категории

Трокин Р.Н.

Подпись

Филиал ФБУ "Рослесозащита"- "ЦЗЛ Саратовской области"

ВЕДОМОСТЬ ПЕРЕЧЕТА ДЕРЕВЬЕВ

СКС 1,71

Лесная порода

Лиственница сибирская

Ступени толщины, см	Количество деревьев по категориям состояния								Всего деревьев по ступеням толщины	
	1	2	3	4	5	6	ветровал, бурелом	аварийные деревья	шт	в т.ч. подлежат рубке %
8	91	283	171	1	1	230			777	29,6
12	347	498	100	3	6	46	6		1006	6,1
16	404	272	66	8	5	10	9		774	4,1
20	600	224	103	22	16	2	8		975	4,9
24	355	109	67	12	19	1	3		566	6,1
28	128	39	11	2	1		1		182	2,2
32	38	8	3				1		50	2,0
36	7	2							9	
40	2								2	
44	1								1	
48										
52										
56										
Итого, шт.	1973	1435	521	48	48	289	28		4342	9,5
Итого, м ³	535,3	246,2	98,4	14,0	14,4	24,7	6,9		939,9	6,3
Итого, % от м ³ по породе	57,0	26,2	10,5	1,5	1,5	2,6	0,7		100	6,3

СКС 1,0

Лесная порода

Клен остролистный

Ступени толщины, см	Количество деревьев по категориям состояния								Всего деревьев по ступеням толщины	
	1	2	3	4	5	6	ветровал, бурелом	аварийные деревья	шт	в т.ч. подлежат рубке %
8	10								10	
12	22								22	
16	8								8	
20	8								8	
24	1								1	
32	1								1	
Итого, шт.	50								50	
Итого, м ³	5,9								5,9	
Итого, % от м ³ по породе	100								100	

СКС 1,89

Лесная порода

Сосна обыкновенная

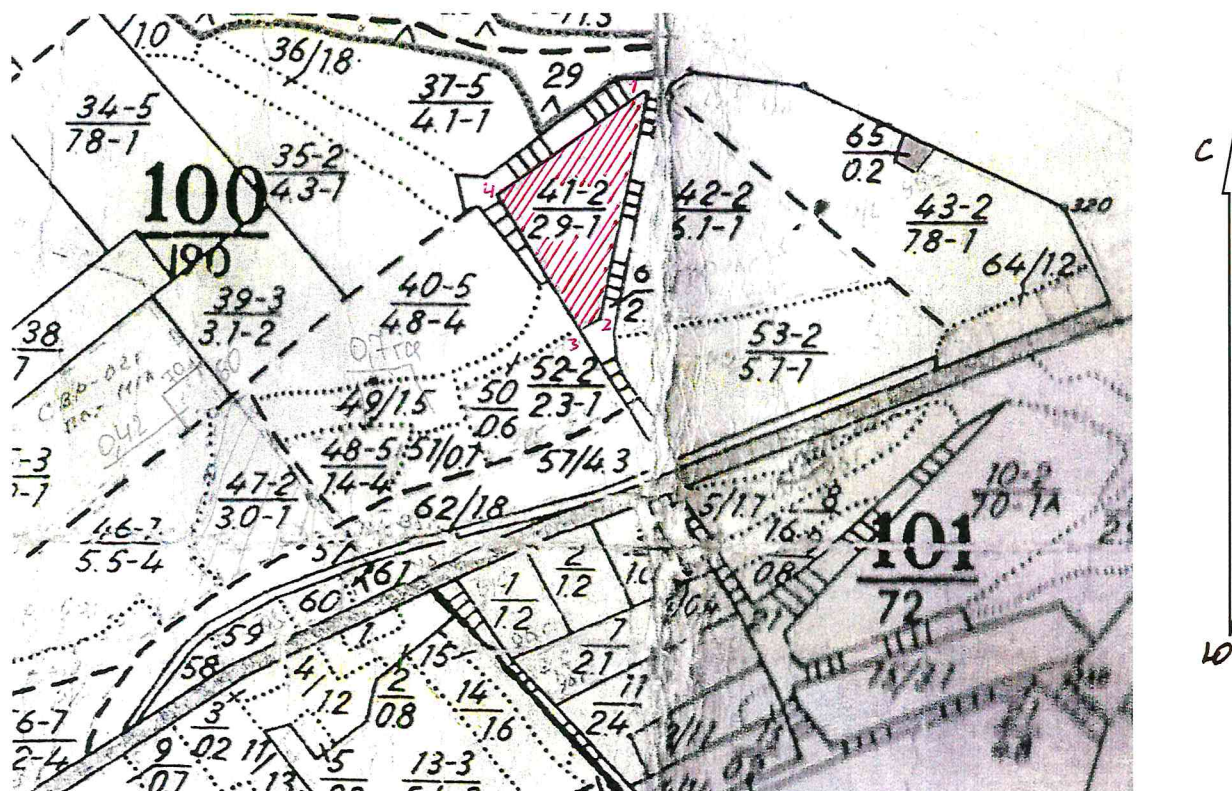
Ступени толщины, см	Количество деревьев по категориям состояния								Всего деревьев по ступеням толщины	
	1	2	3	4	5	6	ветровал, бурелом	аварийные деревья	шт	в т.ч. подлежат рубке %
8										
12		3				1			4	25,0
16	3								3	
20	10					7			17	41,2
24	3	1				3			7	42,9
28	1	2							3	
32	7	1				1			9	11,1
36	3								3	
Итого, шт.	27	7				12			46	26,1
Итого, м ³	14,8	2,8				4,1			21,7	18,9
Итого, % от м ³ по породе	68,2	12,9				18,9			100	18,9

СКС насаждения 1,71

Ступени толщины, см	Количество деревьев по категориям состояния								Всего деревьев по ступеням толщины	
	1	2	3	4	5	6	ветровал, бурелом	аварийные деревья	шт	в т.ч. подлежат рубке %
Итого, шт.	2050	1442	521	48	48	301	28		4438	9,6
Итого, м ³	556	249,0	98,4	14,0	14,4	28,8	6,9		967,5	6,6
Итого, % от м ³	57,5	25,7	10,2	1,4	1,5	3,0	0,7	0,0	100	6,6

Абрис участка
Базарно-Карабулакского лесничества Нееловского участкового лесничества
кв 100. выд. 41 площадь 2,9 га.

М 1:10000



Условные обозначения:

- граница выдела
- граница ленты (площадки)
- обследуемый участок


№ выдела	Ленты (круговой площадки) перечёта				
	№ ленты (площадки)	длина, м	ширина, м	радиус, м	площадь, га
41	-	-	-	-	2,9

Номера точек	Координаты		Длина, м
	Широта, °	Долгота, °	
1	52,26912	46,39639577	320

2	52,2663	46,3954205	24
3	52,26619	46,39512674	220
4	52,2679	46,39349344	240

Исполнитель работ по проведению лесопатологического обследования:
Инженер-лесопатолог 1-й категории
филиала ФБУ «Рослесозащита» «ЦЗЛ Саратовской области»

Трокин Р.Н. .

Подпись 

Дата составления документа 09.10.2019

Телефон 88452620015

ВЫПИСКА ИЗ ГОСУДАРСТВЕННОГО ЛЕСНОГО РЕЕСТРА

на «30» сентября 2019г.

Орган государственной власти, осуществляющий ведение государственного лесного реестра на территории Саратовской области: **министерство природных ресурсов и экологии Саратовской области в лице первого заместителя министра - начальника управления лесного хозяйства Попов В.Г.**

Правообладатель земель лесного фонда на территории Саратовской области: **министерство природных ресурсов и экологии Саратовской области** (согласно п. 11 Положения о министерстве природных ресурсов и экологии Саратовской области, утвержденного постановлением Правительства Саратовской области от 08 октября 2013 г. № 537-П «Вопросы министерства природных ресурсов и экологии Саратовской области» и п.п. 2 п.1 ст. 83 Лесного кодекса РФ)

Заявитель: Министерство природных ресурсов и экологии Саратовской области (во исполнении пункта 1.7 протокола совещания Департамента лесного хозяйства по Приволжскому федеральному округу, ФБУ «Рослесозащита» №01-05/3678 от 27.12.2016)

Информация по запрашиваемому лесному участку:

Собственность: Российской Федерации

Категория земель: земли лесного фонда

ХАРАКТЕРИСТИКА ЛЕСНОГО УЧАСТКА

Адрес (местоположение) лесного участка: Базарно-Карабулакский район

Лесничество: Базарно-Карабулакское

Участковое лесничество: Нееловское

Общая площадь, га: 2,9

Категория лесов: Защитные

Категория защитности лесов: Ценные леса: противоэрозионные леса

Возможный вид использования: Заготовка древесины

Таксационная характеристика лесного участка:

№ квартала	№ выдела	Площадь, га	Состав	Возраст	Высота	Диаметр	Бонитет	Тип леса	ТУМ	Полнота	Запас, общий м3/га
по материалам лесоустройства 1994 г.											
100	41	2,9	Культуры 10Л+С	40	16	14	1	сд	с2	0,9	220
На основании акта несоответствия лесного участка 2019 года											
100	41	2,9	Культуры 10Л+С+Кло	65	11,5	12	1	сд	с2	1,0	314
Итого		2,9									

Наименование, местонахождение юридического лица /ФИО физического лица/ - **лесопользователя (арендатора) отсутствует**

(договор аренды лесного участка, постоянное (бессрочное) пользование лесным участком, договор безвозмездного срочного пользования лесным участком, реквизиты договора, срок пользования)

Особые отметки: в т.ч. сухостой 13 м3/га.

Приложение: к акту лесопатологического обследования № 023/03 (инструментальный способ).

Первый заместитель министра -
начальник управления лесного
хозяйства

Попов В.Г.

ФИО

Дата

30.09.2019 Подпись



Карта-схема расположения и границы лесного участка

Саратовская область

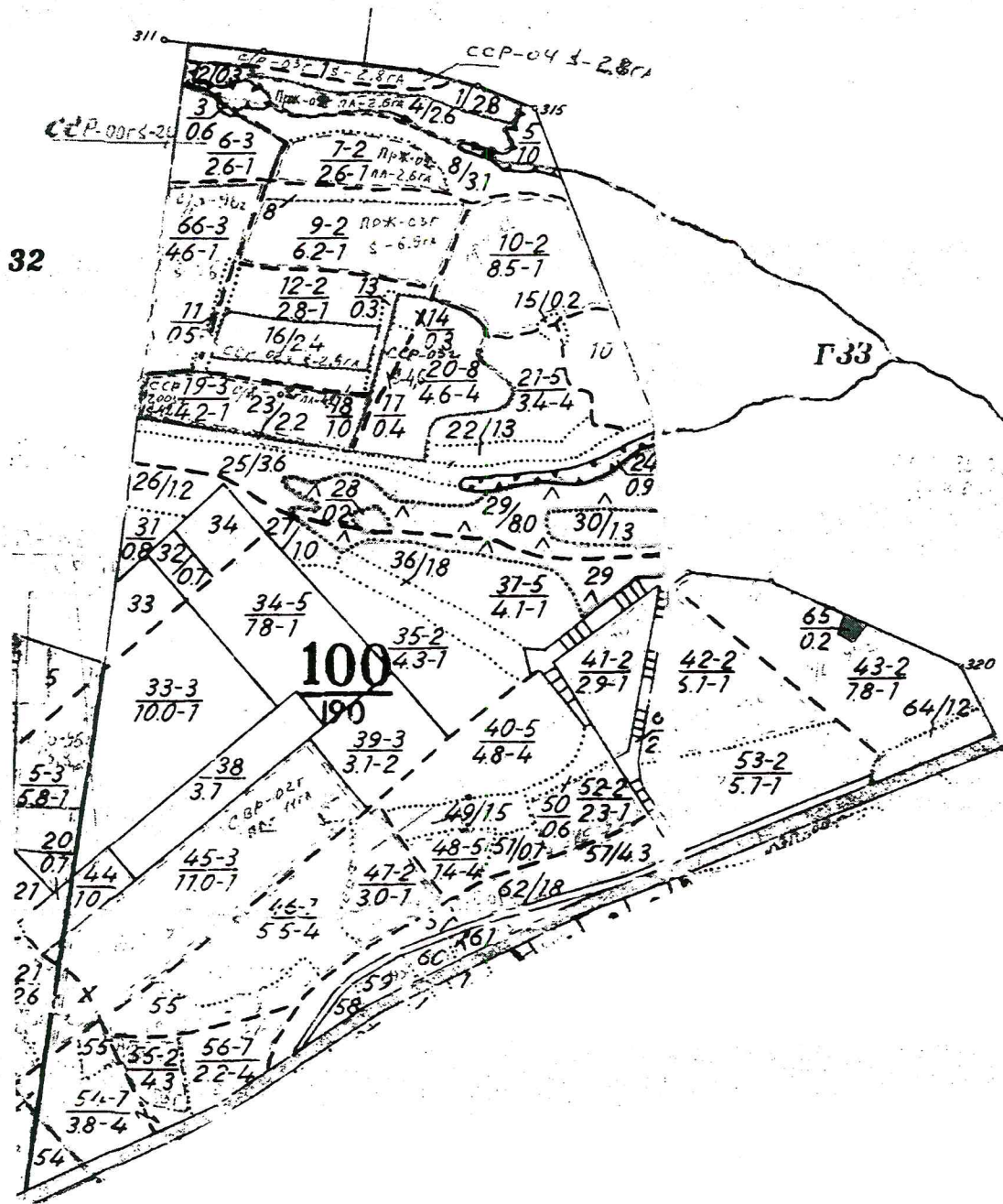
(субъект Российской Федерации, муниципальное образование)

Лесничество (лесопарк) **Базарно-Карабулакское**

(название)

Участковое лесничество **Нееловское**, квартал 100

Собственность - Российской Федерации;



Первый заместитель министра -
начальник управления лесного
хозяйства

Попов В.Г.

ФИО

30.09.2019

Дата

Подпись

МП



УТВЕРЖДАЮ
Первый заместитель министра-начальник
управления лесного хозяйства
министерства природных ресурсов
и экологии Саратовской области

Попов В.Г.

« 30 » октября 20 19 г.

Акт
лесопатологического обследования № 024/03
лесных насаждений Базарно - Карабулакского лесничества (лесопарка)
Саратовская область (субъект Российской Федерации)

Способ лесопатологического обследования:

1. Визуальный

2. Инструментальный

Место проведения

Участковое лесничество	Урочище (дача)	Квартал (кварталы)	Выдел (выделы)	Площадь, га
Нееловское	-	96	34	3,3

Лесопатологическое обследование проведено на общей площади 3,3 га

2. Инструментальное обследование лесного участка кв. 96, выд. 34

2.1. Фактическая таксационная характеристика лесного насаждения соответствует (не соответствует)

(нужное подчеркнуть) таксационному описанию. Причины несоответствия:

длительный период после лесоустройства - (26 лет)

Ведомость лесных участков с выявленными несоответствиями таксационным описаниям приведена в приложении № 1 к Акту.

2.2. Состояние насаждений: с нарушенной устойчивостью

с утраченной устойчивостью

причины повреждения:

Воздействие тяжести снега прошлых лет, повлекшие сильный изгиб или слом стволов деревьев (823).

Данная причина определена по следующим признакам:

Слом ствола в области кроны прошлых лет (216), слом ствола под кроной прошлых лет (218).

Воздействие сильных ветров прошлых лет, повлекшие наклон более 10 градусов изгиб или вывал деревьев (821)

Данная причина определена по следующим признакам:

Вывал деревьев под действием шквалистых и ураганных ветров (139).

В том числе:

заселено (отработано) стволовыми вредителями

Вид вредителя	Порода	Встречаемость (% заселённых деревьев)	Степень заселения лесного насаждения (слабая, средняя, сильная)

Повреждено огнём

Вид пожара	Порода	Состояние корневых лап		Состояние корневой шейки		Подсушивание луба	
		процент повреждённых огнём корней	процент деревьев с данным повреждением	ожог корневой шейки по окружности (1/4; 2/4; 3/4; более 3/4)	процент деревьев с данным повреждением	по окружности (1/4; 2/4; 3/4; более 3/4)	процент деревьев с данным повреждением

Поражено болезнями

Вид болезни	Порода	Встречаемость (% повреждённых деревьев)	Степень поражения лесного насаждения (слабая, средняя, сильная)

2.3. Выборке подлежит 13,1 % деревьев,

в том числе:

ослабленных _____ % (причины назначения) _____

сильно ослабленных _____ % (причины назначения) _____

усыхающих _____ % (причины назначения) _____

свежего сухостоя 2,7 %, _____

в том числе: свежего ветровала _____ %

свежего бурелома _____ %

старого ветровала 2,2 %

в том числе: старого бурелома _____ %

старого сухостоя 8,2 %

аварийных _____ %

2.4. Полнота лесного насаждения после уборки деревьев, подлежащих рубке, составит 0,7 .
Критическая полнота для данной категории лесных насаждений составляет 0,3 .

ЗАКЛЮЧЕНИЕ

В выделе 34, площадью 3,3 га, полнота 0,8, состав насаждения 6С4Б+Лп, СКС насаждения 1,78, полнота после рубки составит 0,7. Насаждение с нарушенной устойчивостью. Назначается ВСР.

С целью предотвращения негативных процессов или снижения ущерба от их воздействия назначено:

Участковое лесничество	Урочище (дача)	Квартал	Выдел	Площадь выдела, га	Вид мероприятия	Площадь мероприятия, га	Порода	Запас на выдел, куб. м	Крайние сроки проведения
Нееловское	-	96	34	3,3	ВСР	3,3	С	141,9	2020
							Б	3,3	2020
Всего:								145,2	

Ведомость пречета деревьев, назначенных в рубку, и абрис лесного участка прилагаются (приложения 2 и 3 к Акту)

Меры по обеспечению возобновления: не требуется

Мероприятия, необходимые для предупреждения повреждения и поражения смежных насаждений:

Своевременное проведение рубки способом, исключающим повреждение смежных деревьев. Вывозка неокоренной древесины в соответствии с Постановлением Правительства РФ № 607 от 20.05.2017 года "О правилах санитарной безопасности в лесах".

Сжигание порубочных остатков в соответствии с Постановлением Правительства РФ № 417 от 30.06.2007 года "Об утверждении Правил пожарной безопасности в лесах"

Сведения для расчёта степени повреждения:

Год образования старого сухостоя в период с 2012 по 2017 год ;

Основная причина повреждения древесины Воздействие тяжести снега прошлых лет, повлекшие сильный изгиб или слом стволов деревьев (823).

Дата проведения обследования 27.06.2019

Дата составления акта 09.10.2019

Исполнитель работ по проведению лесопатологического обследования:

Инженер лесопатолог 1-й категории ОЗЛ и ГЛПМ филиала ФБУ "Рослесозащита"- "ЦЗЛ Саратовской области"

ФИО

Трокин Р.Н.

Подпись

[Подпись]

Ведомость лесных участков с выявленными несоответствиями таксационным описаниям

1	2	3	4	5	6	7	8	9	Таксационная характеристика										Заложено пробных площадей				
									Источник данных	Год проведения лесопроизводства	Номер квартала	Номер выдела	Площадь выдела, га	Целевое назначение лесов	Категория защитных лесов	Номер лесопатологического выдела	Площадь лесопатологического выдела, га	состав	порода	возраст, лет	средняя высота, м	средний диаметр, см	тип леса
ТО	1993	96	34	3,3	Защитные	Противопожарные	-	-	9	10	11	12	13	14	15	16	17	18	19	20	21	-	-
Ф	2019	96	34	3,3	Защитные	Противопожарные	-	-	-	6С4Б+Лп	С	86	27	31	СД	С2	0,8	1	300(335)	5*	0,2	-	-

Примечание: круговые площадки постоянного радиуса (5 штук)

ТО - таксационные описания

Ф - фактическая характеристика лесного насаждения

Исполнитель работ по проведению лесопатологического обследования:

Дата составления документа

Инженер-лесопатолог I-й категории

филиал ФБУ "Рослесозащита" "ЦЗЛ Саратовской области"

_____ 09.10.2019

Трошкин Р.Н. Подпись _____

Результаты проведения лесопатологического обследования лесных насаждений за июнь 2019 г.

№	Номер квартала	Номер выдела	Площадь выдела, га	Целевое назначение лесов	Категория защитных лесов	Номер лесопатологического выдела	Площадь лесопатологического выдела, га	Таксационная характеристика лесного насаждения										Число деревьев на пробе, шт	Распределение деревьев по категориям состояния, % от запаса										Признаки повреждения деревьев	Доля поврежденных деревьев, %	Причина ослабления, повреждения	Полужит рубке, %	Назначенные мероприятия													
								состав	порода	возраст	средняя высота, м	средний диаметр, см	тип леса	полнота	фонитет	запас, куб. м/га	без признаков ослабления		ослабленные	сильно ослабленные	губящиеся	свежий сухостой	старый сухостой	свежий ветровал	старый ветровал	свежий бурелом	старый бурелом	аварийные деревья					вид	площадь, га												
																																			Я	с										
1																																														
2		3		4	5	6	7	8		9	10	11	12	13	14	15	16	17	18	19	20	21	22	23	24	25	26	27	28	29	30	31	32	33	34											
96	34	3,3	Защитные		142	-	-	8	Б	С	86*	27* 23*	31* 21*	СД	0,8*	1	335*	58	60,8	12,5	6,0	0	4,3	12,7	0	3,6	0	0	0	216,218,139	23,0	823,821	20,6	512	3,3											
									Лп*			14*	13*					48	67,5	31,7	0	0	0,8	0	0	0	0	0	218	0,8	823	0,8	512	3,3												
Итого:																	119	64,0	19,2	3,7	0,0	2,7	8,2	0,0	2,2	0,0	0	0	0	16,8	13,1	512	3,3													

Показатели, не соответствующие таксационному описанию отмечаются "*"

Примечания:

Причины ослабления, повреждения:

823 - Воздействие тяжести снега прошлых лет, повлекшие сильный изгиб или слом стволов деревьев

821 - Воздействие сильных ветров прошлых лет, повлекшие наклон более 10 град., изгиб или вывал деревьев

Признаки повреждения деревьев:

218 - слом ствола под кроной прошлых лет

216 - слом ствола в области кроны прошлых лет

139 - вывал деревьев под действием шквалистых и ураганых ветров

Категория защитных лесов:

142 - Противозойзные

Назначенные мероприятия (вид):

512 - Выборочная санитарная рубка

Исполнитель работ по проведению лесопатологического обследования:

Инженер-лесопатолог 1-й категории

филиал ФБУ "Рослесозащита" "ЦЗЛ Саратовской области"

Дата составления документа

Трокин Р.Н.

Подпись

Телефон 88452620015

09.10.2019

(подпись)

Ведомость перечета деревьев назначенных в рубку

ВРЕМЕННАЯ ПРОБНАЯ ПЛОЩАДЬ № 1

Субъект Российской Федерации		Саратовская область	
Лесничество	<u>Базарно-Карабулакское</u>	Участковое лесничество	<u>Нееловское</u>
Квартал	<u>96</u>	Выдел (Лп.в)	<u>34</u>
Площадь очага, га		Площадь, га	<u>3,3</u>
Номер очага вредных организмов		Размер пробной площади, га	<u>0,2</u>
Таксационная характеристика:			
Тип леса	<u>СД</u>	Состав	<u>6С4Б+Лп</u>
Возраст	<u>86</u> лет	Бонитет	<u>1</u>
		Полнота	<u>0,8</u>
Запас сырорастущий (общий)куб.м/га		Возобновление	<u>-</u>

Время и причина ослабления насаждения

Воздействие тяжести снега прошлых лет, повлекшие сильный изгиб или слом стволов деревьев(823). Воздействие сильных ветров прошлых лет, повлекшие наклон более 10 градусов, изгиб или вывал деревьев (821).

Тип очага: эпизодический, хронический (подчеркнуть)

Фаза развития очага вредных организмов: начальная, нарастания численности, собственно вспышка, кризис (подчеркнуть)

Состояние насаждения, намечаемые мероприятия

Насаждение ослабленное, СКС 1,78

Требуется выборочная санитарная рубка (512)

Примечание: Перечет деревьев на лесотаксационном выделе произведен методом закладки пяти круговых площадок постоянного радиуса и сплошным перечетом деревьев в них. Радиус площадок 11,3 м, площадь одной площадки 0,04га.

Исполнитель работ по проведению лесопатологического обследования:

Дата составления документа 09.10.2019

Должность инженер лесопатолог 1-й категории
Филиал ФБУ "Рослесозащита" -"ЦЗЛ Саратовской области"

Трокин Р.Н.

Подпись



ВЕДОМОСТЬ ПЕРЕЧЕТА ДЕРЕВЬЕВ

СКС 2.07

Лесная порода

Сосна обыкновенная

Ступени толщины, см	Количество деревьев по категориям состояния								Всего деревьев по ступеням толщины	
	1	2	3	4	5	6	ветровал, бурелом	аварийные деревья	шт	в т.ч. подлежат рубке %
8										
12										
16		1				1		1	3	66,7
20		1	1			1		1	4	50,0
24	2		1			3		1	7	57,1
28	2	4	2		1	2		1	12	33,3
32	6	1			1	2			10	30,0
36	6	3	1		1	2			13	23,1
40	3								3	
44	5								5	
48										
52	1								1	
56										
Итого, шт.	25	10	5		3	11	4		58	31,0
Итого, м ³	25,3	5,2	2,5		1,8	5,3	1,5		41,6	20,6
Итого, % от м ³ по породе	60,8	12,5	6,0	0,0	4,3	12,7	3,6	0,0	100	20,6

СКС 1.0

Лесная порода

Липа мелколистная

Ступени толщины, см	Количество деревьев по категориям состояния								Всего деревьев по ступеням толщины	
	1	2	3	4	5	6	ветровал, бурелом	аварийные деревья	шт	в т.ч. подлежат рубке %
8	7								7	
12	7								7	
16										
20										
24										
28	1								1	
Итого, шт.	13								13	
Итого, м ³	1,4								1,4	
Итого, % от м ³ по породе	100								100	

СКС 1.34

Лесная порода

Береза

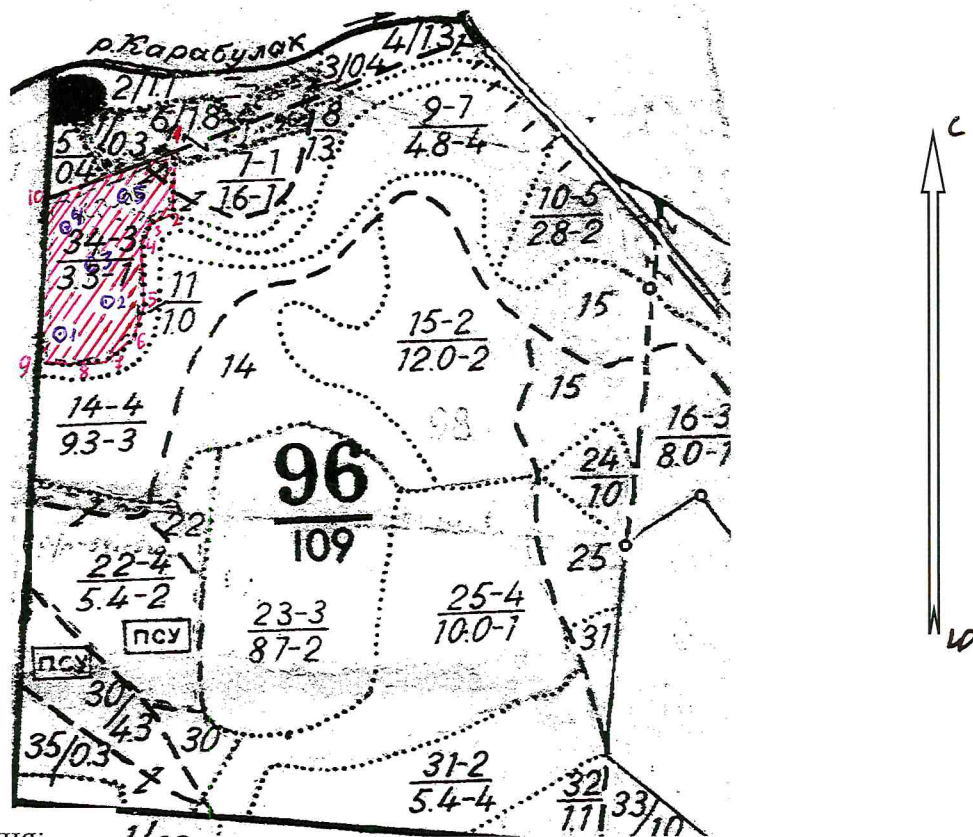
Ступени толщины, см	Количество деревьев по категориям состояния								Всего деревьев по ступеням толщины	
	1	2	3	4	5	6	ветровал, бурелом	аварийные деревья	шт	в т.ч. подлежат рубке %
8	5	3				1			9	11,1
12	2	1							3	
16	7	3				1			11	9,1
20	4	1							5	
24	2	1							3	
28	3	3							6	
32		3							3	
36	4	1							5	
40	1								1	
44	2								2	
Итого, шт.	30	16				2			48	4,2
Итого, м ³	16,2	7,6				0,2			24,0	0,8
Итого, % от м ³ по породе	67,5	31,7				0,8			100	0,8

СКС насаждения 1,78

Ступени толщины, см	Количество деревьев по категориям состояния								Всего деревьев по ступеням толщины	
	1	2	3	4	5	6	ветровал, бурелом	аварийные деревья	шт	в т.ч. подлежат рубке %
Итого, шт.	68	26	5		3	13	4		119	16,8
Итого, м ³	42,9	12,8	2,5		1,8	5,5	1,5		67,0	13,1
Итого, % от м ³	64,0	19,2	3,7		2,7	8,2	2,2		100	13,1

Абрис участка
Базарно-Карабулакского лесничества Нееловского участкового лесничества
кв 96. выд. 34 площадь 3,3 га.

М 1:10000



Условные обозначения:

- граница выдела
- граница ленты (площадки)
- обследуемый участок

№ выдела	Ленты (круговой площадки) перечёта				
	№ ленты (площадки)	длина, м	ширина, м	радиус, м	площадь, га
34	1	-	-	11,3	0,04
34	2	-	-	11,3	0,04
34	3	-	-	11,3	0,04
34	4	-	-	11,3	0,04
34	5	-	-	11,3	0,04

Номера точек	Координаты		Длина, м
	Широта, °	Долгота, °	
1	52,29503	46,37359	81
2	52,29431	46,37346	33
3	52,29427	46,37298	31
4	52,29404	46,37271	87
5	52,29325	46,37273	39
6	52,29293	46,37249	41
7	52,29271	46,37201	53
8	52,29266	46,37124	45
9	52,29284	46,37066	197
10	52,2946	46,37097	185

Исполнитель работ по проведению лесопатологического обследования:
Инженер-лесопатолог 1-й категории
филиала ФБУ «Рослесозащита» «ЦЗЛ Саратовской области»

Трокин Р.Н. .

Подпись _____ 

Дата составления документа 09.10.2019

Телефон 88452620015

ВЫПИСКА ИЗ ГОСУДАРСТВЕННОГО ЛЕСНОГО РЕЕСТРА

на «30» сентября 2019г.

Орган государственной власти, осуществляющий ведение государственного лесного реестра на территории Саратовской области: **министерство природных ресурсов и экологии Саратовской области в лице первого заместителя министра - начальника управления лесного хозяйства Попов В.Г.**

Правообладатель земель лесного фонда на территории Саратовской области: **министерство природных ресурсов и экологии Саратовской области** (согласно п. 11 Положения о министерстве природных ресурсов и экологии Саратовской области, утвержденного постановлением Правительства Саратовской области от 08 октября 2013 г. № 537-П «Вопросы министерства природных ресурсов и экологии Саратовской области» и п.п. 2 п.1 ст. 83 Лесного кодекса РФ)

Заявитель: Министерство природных ресурсов и экологии Саратовской области (во исполнении пункта 1.7 протокола совещания Департамента лесного хозяйства по Приволжскому федеральному округу, ФБУ «Рослесозащита» №01-05/3678 от 27.12.2016)

Информация по запрашиваемому лесному участку:

Собственность: Российской Федерации

Категория земель: земли лесного фонда

ХАРАКТЕРИСТИКА ЛЕСНОГО УЧАСТКА

Адрес (местоположение) лесного участка: Базарно-Карабулакский район

Лесничество	Базарно-Карабулакское
Участковое лесничество	Нееловское
Общая площадь, га	3,3
Категория лесов	Защитные
Категория защитности лесов	Ценные леса: противозерозийные леса
Возможный вид использования	Заготовка древесины

Таксационная характеристика лесного участка:

№ квартала	№ выдела	Площадь, га	Состав	Возраст	Высота	Диаметр	Бонитет	Тип леса	ТУМ	Полнота	Запас, общий м3/га
по материалам лесоустройства 1994 г.											
96	34	3,3	Культуры 5С5Б	60	24	28	1	сд	С2	0,6	270
На основании акта несоответствия лесного участка 2019 года											
96	34	3,3	Культуры 6С4Б+Лп	85	27	36	1	сд	С2	0,7	398
Итого		3,3									

Наименование, местонахождение юридического лица /ФИО физического лица/ - **лесопользователя (арендатора) отсутствует**

(договор аренды лесного участка, постоянное (бессрочное) пользование лесным участком, договор безвозмездного срочного пользования лесным участком, реквизиты договора, срок пользования)

Особые отметки: в т.ч. сухостой 58 м3/га.

Приложение: к акту лесопатологического обследования № 024/03 (инструментальный способ).

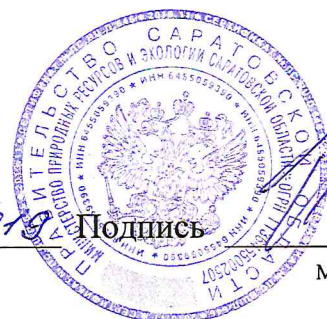
Первый заместитель министра -
начальник управления лесного
хозяйства

Попов В.Г.

ФИО

30.09.2019

Дата



Подпись

МП

Карта-схема расположения и границы лесного участка

Саратовская область

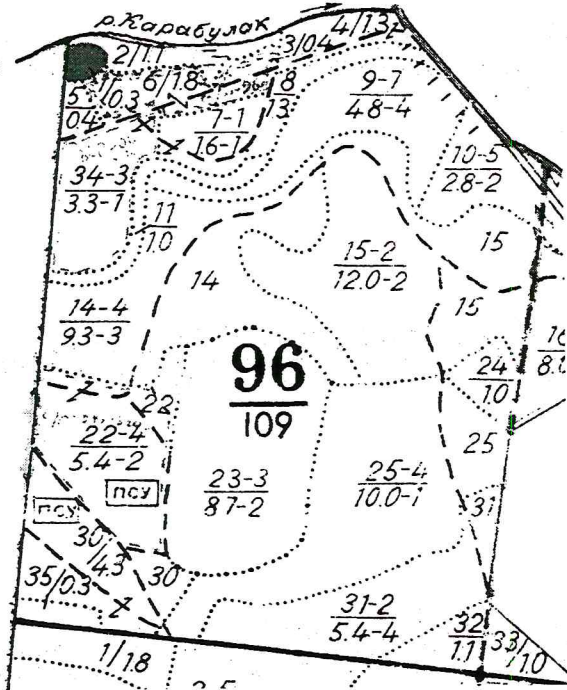
(субъект Российской Федерации, муниципальное образование)

Лесничество (лесопарк) **Базарно-Карабулакское**

(название)

Участковое лесничество **Нееловское**, квартал 96

Собственность - Российской Федерации;



Первый заместитель министра -
начальник управления лесного
хозяйства
Попов В.Г.

ФИО

30.09.2019

Дата



Подпись

МП

УТВЕРЖДАЮ
Первый заместитель министра-начальник
управления лесного хозяйства
министерства природных ресурсов
и экологии Саратовской области
Попов В.Г.
« 30 » октября 20 19 г.

Акт
лесопатологического обследования № 025/03
лесных насаждений Базарно - Карабулакского лесничества (лесопарка)
Саратовская область (субъект Российской Федерации)

Способ лесопатологического обследования:

1. Визуальный

2. Инструментальный

Место проведения

Участковое лесничество	Урочище (дача)	Квартал (кварталы)	Выдел (выделы)	Площадь, га
Нееловское	-	79	9	1,0

Лесопатологическое обследование проведено на общей площади 1,0 га

2. Инструментальное обследование лесного участка кв. 79, выд. 9

2.1. Фактическая таксационная характеристика лесного насаждения соответствует (не соответствует)

(нужное подчеркнуть) таксационному описанию. Причины несоответствия:

длительный период после лесоустройства - (26 лет)

Ведомость лесных участков с выявленными несоответствиями таксационным описаниям приведена в приложении № 1 к Акту.

2.2. Состояние насаждений: **с нарушенной устойчивостью**
с утраченной устойчивостью

причины повреждения:

Воздействие тяжести снега прошлых лет, повлекшие сильный изгиб или слом стволов деревьев (823).

Данная причина определена по следующим признакам:

Слом ствола в области кроны прошлых лет (216), слом ствола под кроной прошлых лет (218).

Воздействие сильных ветров прошлых лет, повлекшие наклон более 10 градусов изгиб или вывал деревьев (821)

Данная причина определена по следующим признакам:

Вывал деревьев под действием шквалистых и ураганных ветров (139).

В том числе:

заселено (отработано) стволовыми вредителями

Вид вредителя	Порода	Встречаемость (% заселённых деревьев)	Степень заселения лесного насаждения (слабая, средняя, сильная)

Повреждено огнём

Вид пожара	Порода	Состояние корневых лап		Состояние корневой шейки		Подсушивание луба	
		процент повреждённых огнём корней	процент деревьев с данным повреждением	ожог корневой шейки по окружности (1/4; 2/4; 3/4; более 3/4)	процент деревьев с данным повреждением	по окружности (1/4; 2/4; 3/4; более 3/4)	процент деревьев с данным повреждением

Поражено болезнями

Вид болезни	Порода	Встречаемость (% повреждённых деревьев)	Степень поражения лесного насаждения (слабая, средняя, сильная)

2.3. Выборке подлежит 10,0 % деревьев,

в том числе:

ослабленных _____ % (причины назначения) _____
 сильно ослабленных _____ % (причины назначения) _____
 усыхающих 2,9 % (причины назначения) 823
 свежего сухостоя 1,6 %, _____
 в том числе: свежего ветровала _____ %
 свежего бурелома _____ %
 старого ветровала 1,6 %
 в том числе: старого бурелома _____ %
 старого сухостоя 3,9 %
 аварийных _____ %

2.4. Полнота лесного насаждения после уборки деревьев, подлежащих рубке, составит 0,3 . 0,8 .
 Критическая полнота для данной категории лесных насаждений составляет 0,3 .

ЗАКЛЮЧЕНИЕ

В выделе 9 площадью 1,0 га, полнота 0,9, состав насаждения 10С+Лп+Кло+Днн, СКС насаждения 1,68 полнота после рубки составит 0,8. Насаждение с нарушенной устойчивостью. Назначается ВСР.

С целью предотвращения негативных процессов или снижения ущерба от их воздействия назначено:

Участковое лесничество	Урочище (дача)	Квартал	Выдел	Площадь выдела, га	Вид мероприятия	Площадь мероприятия, га	Порода	Запас на выдел, куб. м	Крайние сроки проведения
Нееловское	-	79	9	1,0	ВСР	1,0	С	44,4	2020

Ведомость пречета деревьев, назначенных в рубку, и абрис лесного участка прилагаются (приложения 2 и 3 к Акту)

Меры по обеспечению возобновления: не требуется

Мероприятия, необходимые для предупреждения повреждения и поражения смежных насаждений:

Своевременное проведение рубки способом, исключающим повреждение смежных деревьев. Вывозка неокоренной древесины в соответствии с Постановлением Правительства РФ № 607 от 20.05.2017 года "О правилах санитарной безопасности в лесах". Сжигание порубочных остатков в соответствии с Постановлением Правительства РФ № 417 от 30.06.2007 года "Об утверждении Правил пожарной безопасности в лесах"

Сведения для расчёта степени повреждения:

Год образования старого сухостоя в период с 2012 по 2017 год ;


Основная причина повреждения древесины Воздействие тяжести снега прошлых лет, повлекшие сильный изгиб или слом стволов деревьев (823).

Дата проведения обследования 27.06.2019

Дата составления акта 09.10.2019

Исполнитель работ по проведению лесопатологического обследования:

Инженер лесопатолог 1-й категории ОЗЛ и ГЛПМ филиала ФБУ "Рослесозащита"- "ЦЗЛ Саратовской области"

ФИО Трокин Р.Н. Подпись 

Ведомость лесных участков с выявленными несоответствиями таксационным описаниям

1	2	3	4	5	6	7	8	9	Таксационная характеристика										Заложено пробных площадей			
									Источник данных	Год проведения лесосурьютства	Номер квартала	Номер выдела	Площадь выдела, га	Целевое назначение лесов	Категория защитных лесов	Номер лесопатологического выдела	Площадь лесопатологического выдела, га	состав	порода	возраст, лет	средняя высота, м	средний диаметр, см
ТО	1993	79	9	1,0	Защитные	Зеленые зоны	-	-	-	10С	С	110	23	36	СДТР	В2	0,6	3	250	-	-	-
Ф	2019	79	9	1,0	Защитные	Зеленые зоны	-	-	-	10С+Лп+Кло+Дип	С	136	28	40	СДТР	В2	0,9	3	417(442)	1*	1,0	1,0

Примечание: Проведен сплошной перемер по площади 1,0 га.

ТО - таксационные описания
Ф - фактическая характеристика лесного насаждения

Исполнитель, работ по проведению лесопатологического обследования:

Дата составления документа

— 09.10.2019

Инженер-лесопатолог I-й категории

Трокин Р.П.

Подпись



филиал ФБУ "Рослесозащита" "ЦЗЛ Саратовской области"

Результаты проведения лесопатологического обследования лесных насаждений за июнь 2019 г.

Субъект Российской Федерации Саратовская область Лесничество (лесопарк) Базарно - Карабулакское
Участковое лесничество Нееловское Урочище (лесная дача) Урочище (лесная дача)

Номер квартала	Номер выдела	Площадь выдела, га	Целевое назначение лесов	Категория защитных лесов	Номер лесопатологического выдела	Площадь лесопатологического выдела, га	Таксационная характеристика лесного насаждения										Число деревьев на проб. пт	Распределение деревьев по категориям состояния, % от запаса										Доля поврежденных деревьев, %	Причина ослабления, повреждения	Подлежит рубке, %	Назначенные мероприятия					
							состав	порода	возраст	средняя высота, м	средний диаметр, см	тип леса	полнота	бонитет	запас, куб. м/га	без признаков ослабления		ослабленные	сильно ослабленные	учащающие	свежий сухостой	старый сухостой	свежий ветровал	старый ветровал	свежий бурелом	старый бурелом	завалистые деревья				Признаки повреждения деревьев	Площадь, га	Мероприятия			
1	2	3	4	5	6	7	8	9	10	11	12	13	14	15	16	17	18	19	20	21	22	23	24	25	26	27	28	29	30	31	32	33	34			
79	9	1	Защитные	133	-	-	10С+Лп+Кло+Дни*	С	136*	28* 40*	19* 19	СДТР 0,9*	3	442*	236	64,1	21,0	4,7	3,5	1,9	2,9	0	1,9	0	0	0	0	216,218,139	14,9	823,821	10,2	512	1,0			
															122	60,5	34,3	0	0	0	5,2	0	0	0	0	0	0	218	5,2	823	5,2	512	1,0			
															137	80,4	19,6	0	0	0	0	0	0	0	0	0	0		0,0		0,0					
															34	8,0	64,0	0	0	0	28,0	0	0	0	0	0	0		28,0		28,0		512	1,0		
Итого:															529	62,4	23,6	4,0	2,9	1,6	3,9	0	1,6	0	1,6	0	0	14,0	10,0	512	1,0	10,0	512	1,0		

Показатели, не соответствующие таксационному описанию отмечаются "**"

Примечания:

Причины ослабления, повреждения:

823 - Воздействие тяжести снега прошлых лет, повлекшие сильный изгиб или слом стволов деревьев

821 - Воздействие сильных ветров прошлых лет, повлекшие наклон более 10 град., изгиб или вывал деревьев

Признаки повреждения деревьев:

218 - слом ствола под кроной прошлых лет

216 - слом ствола в области кроны прошлых лет

139 - вывал деревьев под действием шквалистых и ураганных ветров


Категория защитных лесов:

133 - Зеленые зоны

Назначенные мероприятия (вид):

512 - Выборочная санитарная рубка

Исполнитель работ по проведению лесопатологического обследования:

Инженер-лесопатолог 1-й категории Трокин Р.Н. Подпись 

филиал ФБУ "Рослесозащита" "ГТ-П Саратовской области"

Дата составления документа 09.10.2019 Телефон 88452620015

Ведомость перечета деревьев назначенных в рубку

ВРЕМЕННАЯ ПРОБНАЯ ПЛОЩАДЬ № 1

Субъект Российской Федерации	Саратовская область					
Лесничество	Базарно-Карабулакское	Участковое лесничество	Нееловское			
Квартал	79	Выдел (Лп.в)	9	Площадь, га	1,0	
Площадь очага, га	-		Размер пробной площади, га	1,0		
Номер очага вредных организмов	-					
Таксационная характеристика:						
Тип леса	СДТР		Состав	10С+Лп+Кло+Днн		
Возраст	136	лет	Бонитет	3	Полнота	0,9
Запас сырораствующих (общий)куб.м/га	417 (442)		Возобновление	-		

Время и причина ослабления насаждения

Воздействие тяжести снега прошлых лет, повлекшие сильный изгиб или слом стволов деревьев(823). Воздействие сильных ветров прошлых лет, повлекшие наклон более 10 градусов, изгиб или вывал деревьев (821).

Тип очага: эпизодический, хронический (подчеркнуть)

Фаза развития очага вредных организмов: начальная, нарастания численности, собственно

вспышка, кризис (подчеркнуть)

Состояние насаждения, намечаемые мероприятия

Насаждение ослабленное, СКС 1,68

Требуется выборочная санитарная рубка (512)

Примечание: Перечет деревьев на лесотаксационном выделе произведен сплошным перечетом деревьев на нем.

Исполнитель работ по проведению лесопатологического обследования:

Дата составления документа 09.10.2019

Должность инженер лесопатолог 1-й категории
Филиал ФБУ "Рослесозащита"- "ЦЗЛ Саратовской области"

Трокин Р.Н.

Подпись

ВЕДОМОСТЬ ПЕРЕЧЕТА ДЕРЕВЬЕВ

СКС 1,68

Лесная порода

Сосна обыкновенная

Ступени толщины, см	Количество деревьев по категориям состояния								Всего деревьев по ступеням толщины	
	1	2	3	4	5	6	ветровал, бурелом	аварийн ые деревья	шт	в т.ч. подлежат рубке %
12						1			1	100
16		1	1			2	6		10	80
20		1	1	1		4	4		11	81,8
24	1	1	2		2	5	5		16	75
28	1	4			1	3	2		11	54,5
32	6	6	2	3	1	4			22	36,4
36	8	11	2	1	2	2	1		27	22,2
40	19	6	2	2	2				31	12,9
44	28	5	1	2					36	5,6
48	18	9	2	1					30	3,3
52	25	4							29	
56	5	3	1						9	
60	3								3	
Итого, шт.	114	51	14	10	8	21	18		236	24,2
Итого, м ³	239,5	78,6	17,7	12,9	7,2	10,9	7,1		373,9	10,2
Итого, % от м ³ по породе	64,1	21,0	4,7	3,5	1,9	2,9	1,9		100	10,2

Лесная порода

Дуб низкоствольный

Ступени толщины, см	Количество деревьев по категориям состояния								Всего деревьев по ступеням толщины	
	1	2	3	4	5	6	ветровал, бурелом	аварийн ые деревья	шт	в т.ч. подлежат рубке %
8										
12		1				2			3	66,7
16		2				3			5	60
20	1					3			4	75
24		5				3			8	37,5
28		2				1			3	33,3
32		5				2			7	28,6
36	1	3							4	
Итого, шт.	2	18				14			34	41,2
Итого, м ³	1,3	10,3				4,5			16,1	28,0
Итого, % от м ³ по породе	8,0	64,0				28,0			100	28,0

Лесная порода

Липа мелколистная

Ступени толщины, см	Количество деревьев по категориям состояния								Всего деревьев по ступеням толщины	
	1	2	3	4	5	6	ветровал, бурелом	аварийн ые деревья	шт	в т.ч. подлежат рубке %
8	1	7				1			9	11,1
12	7	12							19	
16	15	17							32	
20	9	7				2			18	11,1
24	16	7				3			26	11,5
28	7	2							9	
32	3	2							5	
36	2	1							3	
40	1								1	
Итого, шт.	61	55				6			122	4,9
Итого, м ³	21,0	11,9				1,8			34,7	5,2
Итого, % от м ³ по породе	60,5	34,3				5,2			100	5,2

Лесная порода

Клен остролистный

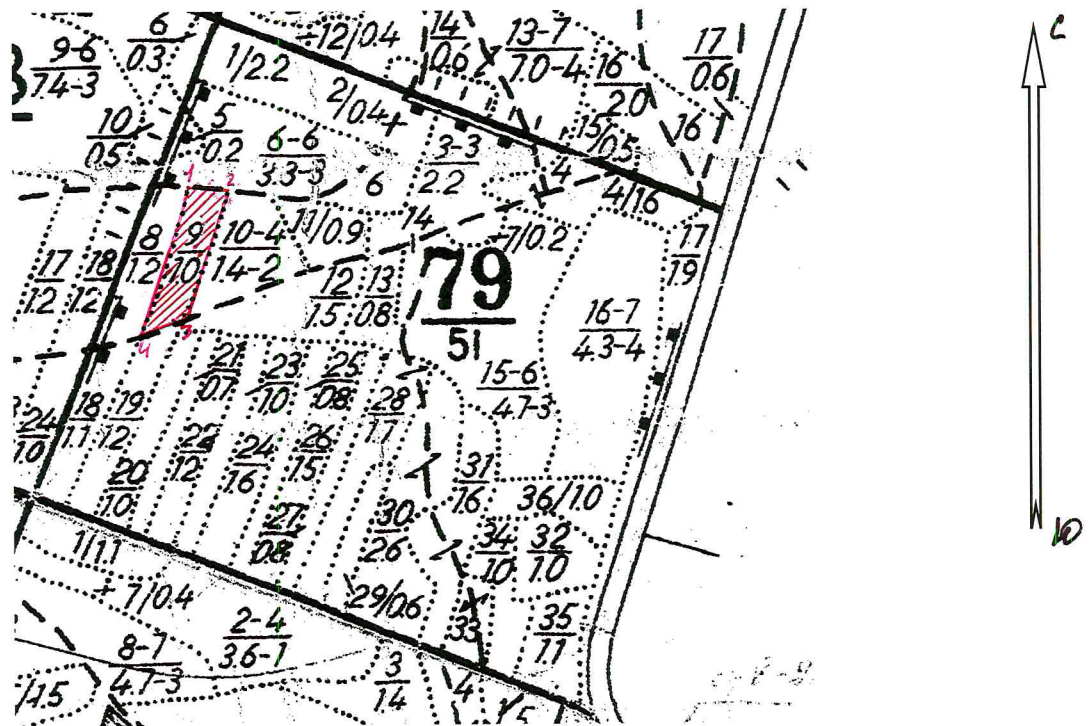
Ступени толщины, см	Количество деревьев по категориям состояния								Всего деревьев по ступеням толщины	
	1	2	3	4	5	6	ветровал, бурелом	аварийн ые деревья	шт	в т.ч. подлежат рубке %
8	17	9							26	
12	46	10							56	
16	21	6							27	
20	15	3							18	
24	8	2							10	
Итого, шт.	107	30							137	
Итого, м ³	13,5	3,3							16,8	
Итого, % от м ³ по породе	80,4	19,6							100	

СКС насаждения 1,68

Ступени толщины, см	Количество деревьев по категориям состояния								Всего деревьев по ступеням толщины	
	1	2	3	4	5	6	ветровал, бурелом	аварийн ые деревья	шт	в т.ч. подлежат рубке %
Итого, шт.	284	154	14	10	8	41	18		529	14,6
Итого, м ³	275,3	104,1	17,7	12,9	7,2	17,2	7,1		441,5	10,0
Итого, % от м ³	62,4	23,6	4,0	2,9	1,6	3,9	1,6		100	10,0

Абрис участка
Базарно-Карабулакского лесничества Нееловского участкового лесничества
кв79. выд. 9 площадь 1,0 га.

М 1:10000



Условные обозначения:

- граница выдела
- граница ленты (площадки)
- обследуемый участок

№ выдела	Ленты (круговой площадки) перечёта				
	№ ленты (площадки)	длина, м	ширина, м	радиус, м	площадь, га
9	-	-	-	-	1,0

Номера точек	Координаты		Длина, м
	Широта, °	Долгота, °	
1	52,30134	46,39129947	54

2	52,30128	46,3920877	158
3	52,29992	46,39143713	88
4	52,29957	46,39027768	209

Исполнитель работ по проведению лесопатологического обследования:
Инженер-лесопатолог 1-й категории
филиала ФБУ «Рослесозащита» «ЦЗЛ Саратовской области»

Трокин Р.Н. .

Подпись _____ 

Дата составления документа 09.10.2019 Телефон 88452620015

ВЫПИСКА ИЗ ГОСУДАРСТВЕННОГО ЛЕСНОГО РЕЕСТРА

на «30» сентября 2019г.

Орган государственной власти, осуществляющий ведение государственного лесного реестра на территории Саратовской области: **министерство природных ресурсов и экологии Саратовской области в лице первого заместителя министра - начальника управления лесного хозяйства Попов В.Г.**

Правообладатель земель лесного фонда на территории Саратовской области: **министерство природных ресурсов и экологии Саратовской области** (согласно п. 11 Положения о министерстве природных ресурсов и экологии Саратовской области, утвержденного постановлением Правительства Саратовской области от 08 октября 2013 г. № 537-П «Вопросы министерства природных ресурсов и экологии Саратовской области» и п.п. 2 п.1 ст. 83 Лесного кодекса РФ)

Заявитель: Министерство природных ресурсов и экологии Саратовской области (во исполнении пункта 1.7 протокола совещания Департамента лесного хозяйства по Приволжскому федеральному округу, ФБУ «Рослесозащита» №01-05/3678 от 27.12.2016)

Информация по запрашиваемому лесному участку:

Собственность: Российской Федерации

Категория земель: земли лесного фонда

ХАРАКТЕРИСТИКА ЛЕСНОГО УЧАСТКА

Адрес (местоположение) лесного участка: Базарно-Карабулакский район

Лесничество	Базарно-Карабулакское
Участковое лесничество	Нееловское
Общая площадь, га	1,0
Категория лесов	Защитные
Категория защитности лесов	леса, выполняющие функции защиты природных и иных объектов: леса, расположенные в лесопарковых зонах
Возможный вид использования	Заготовка древесины

Таксационная характеристика лесного участка:

№ квартала	№ выдела	Площадь, га	Состав	Возраст	Высота	Диаметр	Бонитет	Тип леса	ТУМ	Полнота	Запас, общий м ³ /га
по материалам лесоустройства 1994 г.											
79	9	1,0	10С	110	23	36	3	сдтр	В2	0,6	250
На основании акта несоответствия лесного участка 2019 года											
79	9	1,0	10С+Лп+Кло+Днн	135	28,1	40	3	сдтр	В2	0,8	436
Итого		1,0									

Наименование, местонахождение юридического лица /ФИО физического лица/ - **лесопользователя (арендатора) отсутствует**

(договор аренды лесного участка, постоянное (бессрочное) пользование лесным участком, договор безвозмездного срочного пользования лесным участком, реквизиты договора, срок пользования)

Особые отметки: в т.ч. сухостой 33 м³/га.

Приложение: к акту лесопатологического обследования № 025/03 (инструментальный способ).

Первый заместитель министра -
начальник управления лесного
хозяйства

Попов В.Г.

ФИО

30.09.2019 Подпись

Дата



Карта-схема расположения и границы лесного участка

Саратовская область

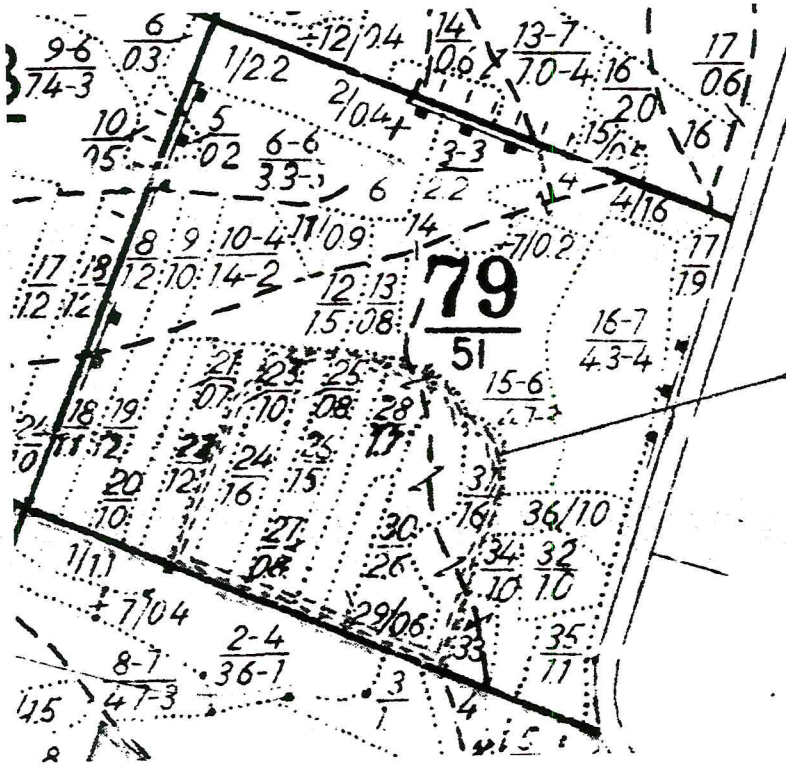
(субъект Российской Федерации, муниципальное образование)

Лесничество (лесопарк) **Базарно-Карабулакское**

(название)

Участковое лесничество **Нееловское**, квартал 79

Собственность - Российской Федерации;



Первый заместитель министра -
 начальник управления лесного
 хозяйства
Попов В.Г.

ФИО

30.09.2019

Дата



Подпись

МП

УТВЕРЖДАЮ

Первый заместитель министра-начальник
управления лесного хозяйства
министерства природных ресурсов
и экологии Саратовской области

Попов В.Г.

« 30 » октября 20 19 г.

Акт

лесопатологического обследования № 026/03

лесных насаждений Базарно - Карабулакского лесничества (лесопарка)
Саратовская область (субъект Российской Федерации)

Способ лесопатологического обследования: 1. Визуальный
2. Инструментальный

Место проведения

Участковое лесничество	Урочище (дача)	Квартал (кварталы)	Выдел (выделы)	Площадь, га
Нееловское		79	8	1,2

Лесопатологическое обследование проведено на общей площади 1,2 га

2. Инструментальное обследование лесного участка кв. 79, выд. 8.

2.1. Фактическая таксационная характеристика лесного насаждения соответствует (не соответствует) (нужное подчеркнуть) таксационному описанию. Причины несоответствия: длительный период после лесоустройства - (26 лет)

Ведомость лесных участков с выявленными несоответствиями таксационным описаниям приведена в приложении № 1 к Акту.

2.2. Состояние насаждений с нарушенной устойчивостью
с утраченной устойчивостью

причины повреждении

Воздействие тяжести снега прошлых лет, повлекшие сильный изгиб или слом стволов деревьев(823).

Данная причина определена по следующим признакам:

Слом ствола в области кроны прошлых лет (216), слом ствола под кроной прошлых лет (218).

Воздействие сильных ветров прошлых лет, повлекшие наклон более 10 градусов изгиб или вывал деревьев (821)

Данная причина определена по следующим признакам:

Вывал деревьев под действием шквалистых и ураганных ветров (139).

В том числе:

заселено (отработано) стволовыми вредителями

Вид вредителя	Порода	Встречаемость (% заселённых деревьев)	Степень заселения лесного насаждения (слабая, средняя, сильная)

Повреждено огнём

Вид пожара	Порода	Состояние корневых лап		Состояние корневой шейки		Подсушивание луба	
		процент повреждённых огнём корней	процент деревьев с данным повреждением	ожог корневой шейки по окружности (1/4; 2/4; 3/4; более 3/4)	процент деревьев с данным повреждением	по окружности (1/4; 2/4; 3/4; более 3/4)	процент деревьев с данным повреждением

Поражено болезнями

Вид болезни	Порода	Встречаемость (% повреждённых деревьев)	Степень поражения лесного насаждения (слабая, средняя, сильная)

2.3. Выборке подлежи 14,4 % деревьев,

в том числе:

ослабленных _____ % (причины назначения) _____
 сильно ослабленных _____ % (причины назначения) _____
 усыхающих 1,1 % (причины назначения) 823

свежего сухостоя	<u>3,6</u>	%
в том числе: свежего ветровала		%
свежего бурелома		%
старого ветровала	<u>3,8</u>	%
в том числе: старого бурелома		%
старого сухостоя	<u>5,9</u>	%
аварийных		%

2.4. Полнота лесного насаждения после уборки деревьев, подлежащих рубке, составит 0,8.
Критическая полнота для данной категории лесных насаждений составляет 0,3.

ЗАКЛЮЧЕНИЕ

В выделе 8, площадью 1,2 га, полнота 0,9, состав насаждения 10С+Лп+Кло, СКС насаждения 1,96, полнота после рубки составит 0,8. Насаждение с нарушенной устойчивостью. Назначается ВСП.

С целью предотвращения негативных процессов или снижения ущерба от их воздействия назначено:

Участковое лесничество	Урочище (дача)	Квартал	Выдел	Площадь выдела, га	Вид мероприятия	Площадь мероприятия, га	Порода	Запас на выдел, куб. м	Крайние сроки проведения
Нееловское		79	8	1,2	ВСП	1,2	С	69,9	2020

Ведомость пречета деревьев, назначенных в рубку, и абрис лесного участка прилагаются (приложения 2 и 3 к Акту)

Меры по обеспечению возобновления: не требуется

Мероприятия, необходимые для предупреждения повреждения и поражения смежных насаждений:

Своевременное проведение рубки способом, исключая повреждение смежных деревьев. Вывозка неокоренной древесины в соответствии с Постановлением Правительства РФ № 607 от 20.05.2017 года "О правилах санитарной безопасности в лесах". Сжигание порубочных остатков в соответствии с Постановлением Правительства РФ № 417 от 30.06.2007 года "Об утверждении Правил пожарной безопасности в лесах"

Сведения для расчёта степени повреждения:

Год образования старого сухостоя в период с 2012 по 2017 год ;

Основная причина повреждения древесины Воздействие тяжести снега прошлых лет, повлекшие сильный изгиб или слом стволов деревьев (823)

Дата проведения обследования 27.06.2019

Дата составления акта 09.10.2019

Исполнитель работ по проведению лесопатологического обследования:

Инженер лесопатолог 1-й категории ОЗЛ и ГЛПМ филиала ФБУ "Рослесозащита"- "ЦЗЛ Саратовской области"

ФИО Трокин Р.Н. Подпись [подпись]

Ведомость лесных участков с выявленными несоответствиями таксационным описаниям

1	2	3	4	5	6	7	8	9	Таксационная характеристика								Заложено пробных площадей			
									10	11	12	13	14	15	16	17	18	19	20	21
Источник данных	Год проведения лесосурьютства	Номер квартала	Номер выдела	Площадь выдела, га	Целевое назначение лесов	Категория защитных лесов	Номер лесопатологического выдела	Площадь лесопатологического выдела, га	состав	порода	возраст, лет	средняя высота, м	средний диаметр, см	тип леса	тип условий местопрорастания	полнота	бонитет	запас сыровраснуший (общий) куб. м/га	количество, шт.	общая площадь, га
ТО	1993	79	8	1,2	Защитные	Зеленые зоны	-	-	10С	С	60	23	32	СДТР	В2	0,7	1	290	-	-
Ф	2019	79	8	1,2	Защитные	Зеленые зоны	-	-	10С+Лп+Кло	С	86	28	34	СДТР	В2	0,9	1	366(406)	1*	1,2

Примечание: Проведен сплошной перерчет по площади 1,2 га

ТО - таксационные описания

Ф - фактическая характеристика лесного насаждения

Исполнитель работ по проведению лесопатологического обследования:

Дата составления документа

09.10.2019

Инженер-лесопатолог I-й категории

Трокин Р.Н.

Подпись

филиал ФБУ "Рослесозащита" "ЦЭЛ Саратовской области"

Результаты проведения лесопатологического обследования лесных насаждений за июнь 2019 г.

Субъект Российской Федерации		Саратовская область		Лесничество (лесопарк)		Базарно - Карабулакское																														
Участковое лесничество		Нееловское		Урочище (лесная дача)																																
Номер квартала	Номер выдела	Площадь выдела, га	Площадь лесопатологического выдела, га	Категория защитных лесов	Номер лесопатологического выдела	Таксационная характеристика лесного насаждения										Число деревьев на пробе, шт	Распределение деревьев по категориям состояния, % от запаса										Признаки повреждения деревьев	Доля поврежденных деревьев, %	Причина ослабления, повреждения	Подлежит рубке, %	Назначенные мероприятия					
						состав	порода	возраст	средняя высота, м	средний диаметр, см	тип леса	полнота	бонитет	запас, куб. м/га	без признаков ослабления		ослабленные	сильно ослабленные	ущехавшие	свежий сухостой	старый сухостой	свежий ветровал	старый ветровал	свежий бурелом	старый бурелом	аварийные деревья					вид	площадь, га				
1	2	3	4	5	6	7	8	9	10	11	12	13	14	15	16	17	18	19	20	21	22	23	24	25	26	27	28	29	30	31	32	33	34			
79	8	1,2	Защитный	133	-	-	8	С	86*	28* 34*						471	51,9	28,9	19,2	1,2	3,9	5,3	0	4,3	0	0	0	216,218,139	19,2	823,821	14,7	512	1,2			
								Лп*	10С+Лп*+Кло*	20* 16*	СДП	0,9*	1	406*	144	40,1	32,2	11,9	0	0	15,8	0	0	0	0	218	27,7	823	15,8	512	1,2					
								Кло*		14* 12*					160	79,4	17,5	0	0	0	3,1	0	0	0	0	218	3,1	823	3,1	512	1,2					
Итого:																775	52,1	28,6	4,9	1,1	3,6	5,9	0	3,8	0	0		19,3		14,4	512	1,2				

Показатели, не соответствующие таксационному описанию отмечаются "*"

Примечания:

Причины ослабления, повреждения:

823 - Воздействие тяжести снега прошлых лет, повлекшие сильный изгиб или слом стволов деревьев

821 - Воздействие сильных ветров прошлых лет, повлекшие наклон более 10 град., изгиб или вывал деревьев

Признаки повреждения деревьев:

218 - слом ствола под кроной прошлых лет

216 - слом ствола в области кроны прошлых лет

139 - вывал деревьев под действием шквалистых и ураганных ветров

Категория защитных лесов:

133 - Зеленые зоны

Назначенные мероприятия (вид):

512 - Выборочная санитарная рубка

Исполнитель работ по проведению лесопатологического обследования:

Инженер-лесопатолог I-й категории Трокин Р.Н. Подпись 

Дата составления документа 09.10.2019 Телефон 88452620015

Ведомость перечета деревьев назначенных в рубку
ВРЕМЕННАЯ ПРОБНАЯ ПЛОЩАДЬ № 1

Субъект Российской Федерации

Саратовская область

Лесничество Базарно-Карабулакское Участковое лесничество Нееловское

Квартал 79 Выдел (Лп/в) 8 Площадь, га 1,2

Площадь очага, га _____ Размер пробной площади, га 1,2

Номер очага вредных организмов _____

Таксационная характеристика:

Тип леса СДТР Состав 10С +Лп+Кло

Возраст 86 год Бонитет 1 Полнота 0,9

Запас сырораствующий (общий) куб.м/га 366 (406) Возобновление - _____

Время и причина ослабления насаждения _____

Воздействие тяжести снега прошлых лет, повлекшие сильный изгиб или слом стволов деревьев(823). Воздействие сильных ветров прошлых лет, повлекшие наклон более 10 градусов, изгиб или вывал деревьев (821)

Тип очага: эпизодический, хронический (подчеркнуть)

Фаза развития очага вредных организмов: начальная, нарастания численности, собственно

вспышка, кризис (подчеркнуть)

Состояние насаждения, намечаемые мероприятия насаждение ослабленное, СКС 1,96
требуется выборочная санитарная рубка (512)

Примечание: Перечет деревьев на лесотаксационном выделе произведен сплошным перечетом деревьев на нем.

Исполнитель работ по проведению лесопатологического обследования:

Дата составления документа:

Должность: Инженер-лесопатолог 1-й категории Трокин Р.Н..

филиал ФБУ "Рослесозащита"- "ЦЗЛ Саратовской области"

09.10.2019
Подпись _____

ВЕДОМОСТЬ ПЕРЕЧЕТА ДЕРЕВЬЕВ

СКС 1,96	Лесная порода		Сосна обыкновенная							Всего деревьев по ступеням толщины	
	1	2	3	4	5	6	ветровал, бурелом	аварийные деревья	шт	в т.ч. подлежат рубке %	
8											
12						5	1		6	100,0	
16						8	6		14	100,0	
20	1	4	1			8	11		25	76,0	
24	5	9	3	1	5	11	17		51	66,7	
28	10	10	10	3	11	11	10		65	53,9	
32	21	13	7	1	8	6	7		63	34,9	
36	31	15	5	5	5	6			67	23,9	
40	36	24	4		2	3			69	7,3	
44	33	19	1						53		
48	18	12							30		
52	12	1							13		
56	7	2							9		
60	3	3							6		
Итого, шт.	177	112	31	10	31	58	52		471	32,1	
Итого, м ³	229	127,7	20,1	5,1	17,4	23,5	18,8		441,6	14,7	
Итого, % от м ³ по породе	51,9	28,9	4,5	1,2	3,9	5,3	4,3		100	14,7	

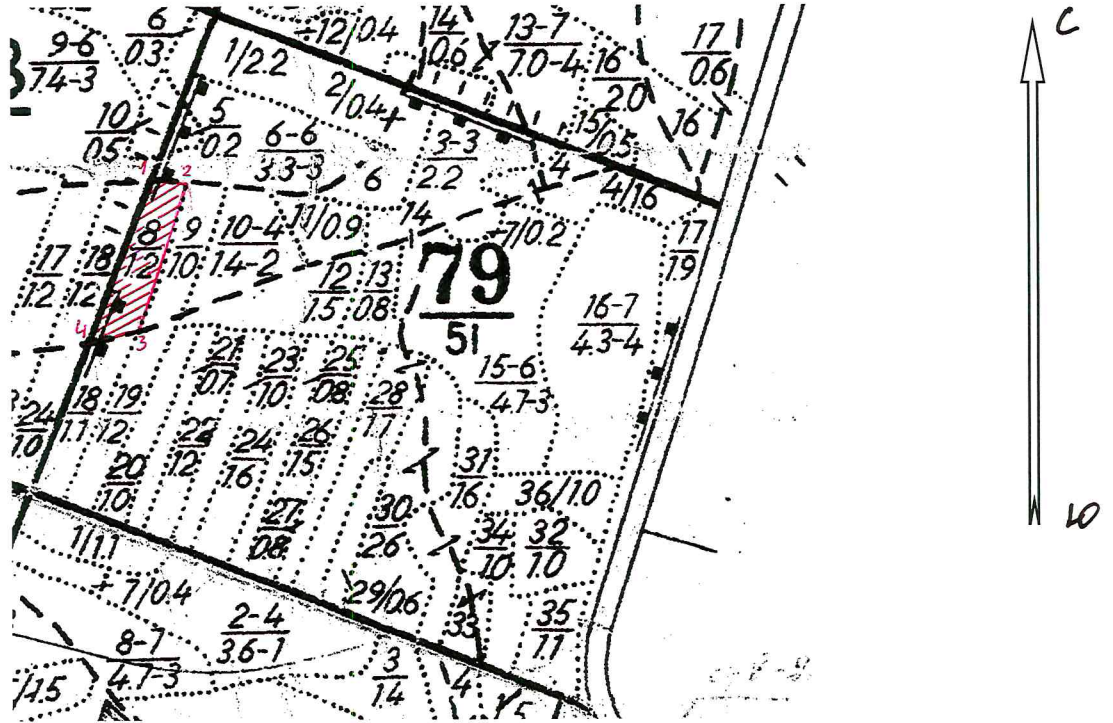
СКС 1,30	Лесная порода		Клен остролистный							Всего деревьев по ступеням толщины	
	1	2	3	4	5	6	ветровал, бурелом	аварийные деревья	шт	в т.ч. подлежат рубке %	
8	32	9							41		
12	57	11				1			69	1,5	
16	25	7				3			35	8,6	
20	8	1							9		
24	3								3		
28	2	1							3		
32											
36											
40											
Итого, шт.	127	29				4			160	2,5	
Итого, м ³	12,7	2,8				0,5			16,0	3,1	
Итого, % от м ³ по породе	79,4	17,5				3,1			100	3,1	

СКС 2,19	Лесная порода		Липа мелколистная							Всего деревьев по ступеням толщины	
	1	2	3	4	5	6	ветровал, бурелом	аварийные деревья	шт	в т.ч. подлежат рубке %	
8	5	9	3			2			19	10,5	
12	12	18	14			1			45	2,2	
16	18	6	4			5			33	15,2	
20	8	9	1			3			21	14,3	
24	3	7	2			3			15	20,0	
28						3			3	100	
32	1	1	1						3		
36	4	1							5		
Итого, шт.	51	51	25			17			144	11,8	
Итого, м ³	11,7	9,4	3,5			4,6			29,2	15,8	
Итого, % от м ³ по породе	40,1	32,2	11,9			15,8			100	15,8	

СКС насаждения 1,96	Лесная порода		Сосна обыкновенная							Всего деревьев по ступеням толщины	
	1	2	3	4	5	6	ветровал, бурелом	аварийные деревья	шт	в т.ч. подлежат рубке %	
Итого, шт.	355	192	56	10	31	79	52		775	22,2	
Итого, м ³	253,4	139,9	23,6	5,1	17,4	28,6	18,8		486,8	14,4	
Итого, % от м ³	52,1	28,6	4,9	1,1	3,6	5,9	3,8		100	14,4	

Абрис участка
Базарно-Карабулакского лесничества Нееловского участкового лесничества кв79.
выд. 8 площадь 1,2 га.

М 1:10000



Условные обозначения:

- граница выдела
- граница ленты (площадки)
- обследуемый участок


№ выдела	Ленты (круговой площадки) перечёта				
	№ ленты (площадки)	длина, м	ширина, м	радиус, м	площадь, га
8	-	-	-	-	1,2

Номера точек	Координаты		Длина, м
	Широта, °	Долгота, °	
1	52,30128	46,39048934	56
2	52,30134	46,39129947	209

3	52,29957	46,39027768	70
4	52,2994	46,38929239	224

Исполнитель работ по проведению лесопатологического обследования:
Инженер-лесопатолог 1-й категории
филиала ФБУ «Рослесозащита» «ЦЗЛ Саратовской области»

Трокин Р.Н. .

Подпись  _____

Дата составления документа 09.10.2019

Телефон 88452620015

ВЫПИСКА ИЗ ГОСУДАРСТВЕННОГО ЛЕСНОГО РЕЕСТРА

на «30» сентября 2019г.

Орган государственной власти, осуществляющий ведение государственного лесного реестра на территории Саратовской области: **министерство природных ресурсов и экологии Саратовской области в лице первого заместителя министра - начальника управления лесного хозяйства Попов В.Г.**

Правообладатель земель лесного фонда на территории Саратовской области: **министерство природных ресурсов и экологии Саратовской области** (согласно п. 11 Положения о министерстве природных ресурсов и экологии Саратовской области, утвержденного постановлением Правительства Саратовской области от 08 октября 2013 г. № 537-П «Вопросы министерства природных ресурсов и экологии Саратовской области» и п.п. 2 п.1 ст. 83 Лесного кодекса РФ)

Заявитель: Министерство природных ресурсов и экологии Саратовской области (во исполнении пункта 1.7 протокола совещания Департамента лесного хозяйства по Приволжскому федеральному округу, ФБУ «Рослесозащита» №01-05/3678 от 27.12.2016)

Информация по запрашиваемому лесному участку:

Собственность: Российской Федерации

Категория земель: земли лесного фонда

ХАРАКТЕРИСТИКА ЛЕСНОГО УЧАСТКА

Адрес (местоположение) лесного участка: Базарно-Карабулакский район

Лесничество	<u>Базарно-Карабулакское</u>
Участковое лесничество	<u>Нееловское</u>
Общая площадь, га	<u>1,2</u>
Категория лесов	<u>Защитные</u>
Категория защитности лесов	<u>леса, выполняющие функции защиты природных и иных объектов: леса, расположенные в лесопарковых зонах</u>
Возможный вид использования	<u>Заготовка древесины</u>

Таксационная характеристика лесного участка:

№ квартала	№ выдела	Площадь, га	Состав	Возраст	Высота	Диаметр	Бонитет	Тип леса	ТУМ	Полнота	Запас, общий м3/га
по материалам лесоустройства 1994 г.											
79	8	1,2	Культуры 10С	60	23	32	1	сдтр	В2	0,7	290
На основании акта несоответствия лесного участка 2019 года											
79	8	1,2	Культуры 10С+Лп+Кло	85	28,9	34	1	сдтр	В2	0,8	550
Итого		1,2									

Наименование, местонахождение юридического лица /ФИО физического лица/ - **лесопользователя (арендатора) отсутствует**

(договор аренды лесного участка, постоянное (бессрочное) пользование лесным участком, договор безвозмездного срочного пользования лесным участком, реквизиты договора, срок пользования)

Особые отметки: в т.ч. **сухостой 80 м3/га.**

Приложение: к акту лесопатологического обследования № 026/03 (инструментальный способ).

Первый заместитель министра -
начальник управления лесного
хозяйства

Попов В.Г.

ФИО

30.09.2019 Подпись

Дата



Карта-схема расположения и границы лесного участка

Саратовская область

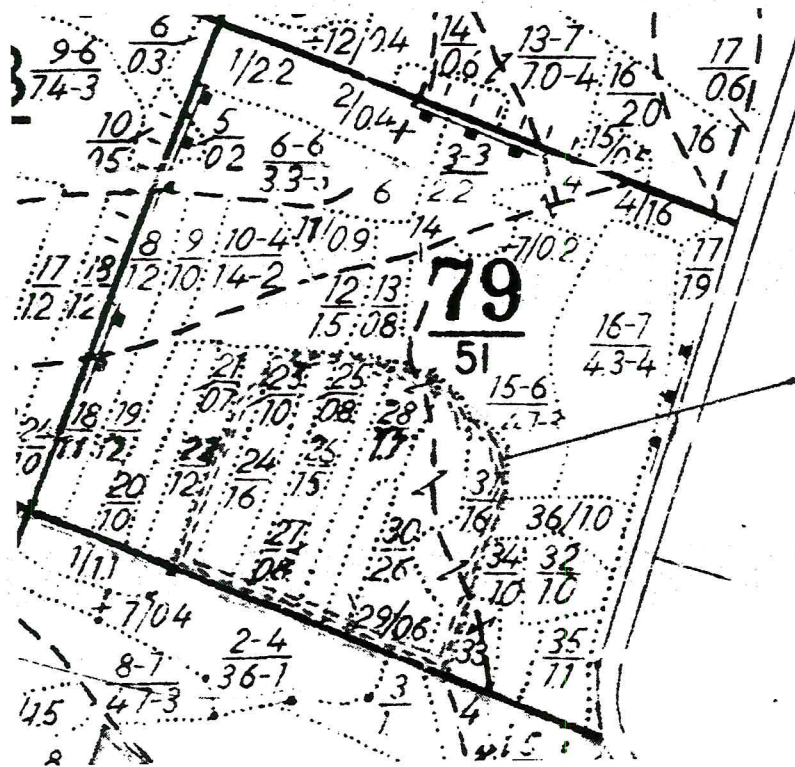
(субъект Российской Федерации, муниципальное образование)

Лесничество (лесопарк) **Базарно-Карабулакское**

(название)

Участковое лесничество **Нееловское**, квартал 79

Собственность - Российской Федерации;



Первый заместитель министра -
начальник управления лесного
хозяйства

Попов В.Г.

ФИО

30.09.2019

Подпись

Дата



УТВЕРЖДАЮ

Первый заместитель министра-
начальник управления лесного хозяйства
министерства природных ресурсов
и экологии Саратовской области

Попов В.Г.

« 30 » октября 2019 г.

Акт

лесопатологического обследования № 027/03

лесных насаждений Базарно-Карабулакского лесничества (лесопарка)
Саратовская область (субъект Российской Федерации)

Способ лесопатологического обследования:

1. Визуальный

2. Инструментальный

Место проведения

Участковое лесничество	Урочище (дача)	Квартал (кварталы)	Выдел (выделы)	Площадь, га
Нееловское	-	78	16	4,3

Лесопатологическое обследование проведено на общей площади 4,3 га

2. Инструментальное обследование лесного участка кв 78, выд 16

2.1. Фактическая таксационная характеристика лесного насаждения соответствует (не соответствует)

(нужное подчеркнуть) таксационному описанию. Причины несоответствия:

длительный период после лесоустройства - (26 лет)

Ведомость лесных участков с выявленными несоответствиями таксационным описаниям приведена в приложении № 1 к Акту.

2.2. Состояние насаждений: с нарушенной устойчивостью

с утраченной устойчивостью

причины повреждения:

Воздействие тяжести снега прошлых лет, повлекшие сильный изгиб или слом стволов деревьев (823).

Данная причина определена по следующим признакам:

Слом ствола в области кроны прошлых лет (216), слом ствола под кроной прошлых лет (218).

Воздействие сильных ветров прошлых лет, повлекшие наклон более 10 градусов изгиб или вывал деревьев (821)

Данная причина определена по следующим признакам:

Вывал деревьев под действием шквалистых и ураганных ветров (139).

В том числе:

заселено (отработано) стволовыми вредителями

Вид вредителя	Порода	Встречаемость (% заселённых деревьев)	Степень заселения лесного насаждения (слабая, средняя, сильная)

Повреждено огнём

Вид пожара	Порода	Состояние корневых лап		Состояние корневой шейки		Подсушивание луба	
		процент повреждённых огнём корней	процент деревьев с данным повреждением	ожог корневой шейки по окружности (1/4; 2/4; 3/4; более 3/4)	процент деревьев с данным повреждением	по окружности (1/4; 2/4; 3/4; более 3/4)	процент деревьев с данным повреждением
-	-	-	-	-	-	-	-

Поражено болезнями

Вид болезни	Порода	Встречаемость (% повреждённых деревьев)	Степень поражения лесного насаждения (слабая, средняя, сильная)

2.3. Выборке подлежит 26,8 % деревьев,

в том числе:

ослабленных % (причины назначения)

сильно ослабленных % (причины назначения)

усыхающих 4,6 % (причины назначения) 823

свежего сухостоя	<u>11,5</u>	%
в том числе: свежего ветровала	-	%
свежего бурелома		%
старого ветровала	<u>3,8</u>	%
в том числе: старого бурелома	-	%
старого сухостоя	<u>6,9</u>	%
аварийных		%

2.4. Полнота лесного насаждения после уборки деревьев, подлежащих рубке, составит 0,7 .
Критическая полнота для данной категории лесных насаждений составляет 0,3 .

ЗАКЛЮЧЕНИЕ

В выделе 16, площадью 4,3 га, полнота 0,9, состав насаждения 10С+Лп+Кло, СКС насаждения 2,28.

Полнота после рубки составит 0,7.

Насаждение с нарушенной устойчивостью. Назначается ВСП.

С целью предотвращения негативных процессов или снижения ущерба от их воздействия назначено:

Участковое лесничество	Урочище (дача)	Квартал	Выдел	Площадь выдела, га	Вид мероприятия	Площадь мероприятия, га	Порода	Запас на выдел, куб. м	Крайние сроки проведения
Нееловское	-	78	16	4,3	ВСП (512)	4,3	С	399,5	2020

Ведомость пречета деревьев, назначенных в рубку, и абрис лесного участка прилагаются (приложения 2 и 3 к Акту)

Меры по обеспечению возобновления не требуется

Мероприятия, необходимые для предупреждения повреждения и поражения смежных насаждений:

Своевременное проведение рубки способом, исключающим повреждение смежных деревьев.

Вывозка неокоренной древесины в соответствии с Постановлением Правительства РФ № 607 от 20.05.2017 года

"О правилах санитарной безопасности в лесах". Сжигание порубочных остатков в соответствии с Постановлением Правительства РФ № 417 от 30.06.2007 года "Об утверждении Правил пожарной безопасности в лесах".

Сведения для расчёта степени повреждения:

Год образования старого сухостоя в период с 2012 по 2017 год ;

Основная причина повреждения древесины:

Воздействие тяжести снега прошлых лет, повлекшие сильный изгиб или слом стволов деревьев (823)

Дата проведения обследования

27.06.2019

Дата составления акта

09.10.2019

Исполнитель работ по проведению лесопатологического обследования:

Инженер-лесопатолог 1 категории ОЗЛ и ГЛПМ Филиала ФБУ "Рослесозащита"- "ЦЗЛ Саратовской области"

ФИО

Трокин Р.Н.

Подпись

[Подпись]

Приложение № 1
к Акту лесопатологического обследования

Ведомость лесных участков с выявленными несоответствиями таксационным описаниям

Источник данных	Год проведения лесостроительства	Номер квартала	Номер выдела	Площадь выдела, га	Целевое назначение лесов	Категория защитных лесов	Номер лесопатологического выдела	Площадь лесопатологического выдела, га	Таксационная характеристика										Заложено пробных площадей	
									состав	порода	возраст, лет	средняя высота, м	средний диаметр, см	тип леса	тип условий местопрорастания	плотота	бонитет	запас, куб.м/га	количество, шт.	общая площадь, га
ТО	1993	78	16	4,3	Защитные	Противоэрозийные	-	-	10С	С	55	21	22	СДТР	В2	1,0	1	370	-	-
Ф	2019	78	16	4,3	Защитные	Противоэрозийные	-	-	10С+Лп+Кло	С	81	25	31	СДТР	В2	0,9	1	310(347)	1*	0,41

Примечание: Пробные площади (ленты) размером 205x20м

ТО - таксационные описания

Ф - фактическая характеристика лесного насаждения

Исполнитель работ по проведению лесопатологического обследования:

Дата составления

09.10.2019 г.

Инженер-лесопатолог 1-й категории
филиал ФБУ "Рослесозащита" "ЦЗЛ Саратовской области"

Трокин Р.И.

Подпись:



Результаты проведения лесопатологического обследования лесных насаждений за июнь 2019г.

(месяц)

Субъект Российской Федерации Саратовская область Лесничество (лесопарк) Базарно-Карабулакское
 Учасковое лесничество Нееловское Урочище (лесная дача) -----

Номер квартала	Номер выдела	Площадь выдела, га	Целевое назначение лесов	Категория защитных лесов (код)	Номер лесопатологического выдела	Площадь лесопатологического выдела, га	Таксационная характеристика										Число деревьев на пробе, шт.	Распределение деревьев по категории состояния, % от запаса										Признаки повреждения поврежденных деревьев (код)	Доля поврежденных деревьев, %	Причина ослабления, повреждения (код)	Подлежит рубке, %		Назначенные мероприятия						
							состав	порода	возраст, лет	средняя высота, м	средний диаметр, см	тип леса	полнота	фонитет	запас, куб. м/га	без признаков ослабления		ослабленные	сильно ослабленные	высыхающие	свежий сухостой	старый сухостой	свежий ветровал	старый ветровал	свежий бурелом	старый бурелом	аварийные дееевья				вд	площадь, га							
1	2	3	4	5	6	7	8	9	10	11	12	13	14	15	16	17	18	19	20	21	22	23	24	25	26	27	28	29	30	31	32	33	34						
78	16	4,3	Защитные	142	-	-	10С+Лп+Кло*	С	25*	31*						201	55,8	11,6	4,5	4,9	12,4	6,7	0	4,1	0	0	0	216	218	139	605,6	823	821	28,1	512	4,3			
								Лп*	81*	16*	17*	СДТР	0,9*	1	347*	36	51,3	40,8	0	0	0	7,9	0	0	0	0	0	218		225,9			7,9	512	4,3				
								Кло*			14*	16*				11	7,7	76,9	0	0	0	15,4	0	0	0	0	218		233,4			15,4	512	4,3					
Итого:																	248	54,7	14,3	4,2	4,6	11,5	6,9	0	3,8	0	0	0	0	0	0	0	0	31,0			26,8	512	4,3

Показатели, не соответствующие таксационному описанию отмечаются "*" "

Причины ослабления, повреждения:

823 - Воздействие тяжести снега прошлых лет, повлекшие сильный изгиб или слом стволов деревьев

821 - Воздействие сильных ветров прошлых лет, повлекшие наклон более 10 град., изгиб или вывал деревьев

Признаки повреждения деревьев:

218 - слом ствола под кроной прошлых лет

216 - слом ствола в области кроны прошлых лет

139 - вывал деревьев под действием шквалистых и ураганных ветров

Категория защитных лесов:

142 - Противоэрозийные

Назначенные мероприятия (вид):

512 - Выборочная санитарная рубка

Исполнитель работ по проведению лесопатологического обследования:

Инженер-лесопатолог I-й категории Трокин Р.Н.

Подпись:

филиал ФБУ "Рослесозащита" "[33] Саратовской области"

Дата составления документа 09.10.2019 Телефон 88452620015

Ведомость перечета деревьев назначенных в рубку

ВРЕМЕННАЯ ПРОБНАЯ ПЛОЩАДЬ № 1

Субъект Российской Федерации	Саратовская область					
Лесничество	Базарно-Карабулакское	Участковое лесничество	Нееловское			
Квартал	78	Выдел (Лп.в)	16	Площадь, га	4,3	
Площадь очага, га	Размер пробной площади, га			0,41		
Номер очага вредных организмов						
Таксационная характеристика:						
Тип леса	СДТР	Состав	10С+Лп+Кло			
Возраст	81	лет	Бонитет	1	Полнота	0,9
Запас сыrorастущий (общий)куб.м/га	310 (347)		Возобновление	-		

Время и причина ослабления насаждения:

Воздействие тяжести снега прошлых лет, повлекшие сильный изгиб или слом стволов деревьев (823). Воздействие сильных ветров прошлых лет, повлекшие наклон более 10 градусов. изгиб или вывал деревьев (821).

Тип очага: эпизодический, хронический (подчеркнуть)

Фаза развития очага вредных организмов: начальная, нарастания численности, собственно вспышка, кризис (подчеркнуть)

Состояние насаждения, намечаемые мероприятия

Насаждение ослабленное, СКС 2,28

требуется выборочная санитарная рубка(512)

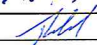
Примечание: Перечет деревьев на лесотаксационном выделе произведен методом закладки пробных площадей (лент) вдоль длинной стороны выдела и сплошным перечетом деревьев в них. Размеры пробных площадей (лент) 205,0 м x 20,0 м, площадь одной ленты 0,41 га.

Исполнитель работ по проведению лесопатологического обследования:

Дата составления документа:

Должность: Инженер-лесопатолог 1-й категории Трокин Р.Н..

филиал ФБУ "Рослесозащита"-ЦЗЛ Саратовской области"

09.10.2019
Подпись 

ВЕДОМОСТЬ ПЕРЕЧЕТА ДЕРЕВЬЕВ

СКС 2,28

Лесная порода

Сосна обыкновенная

Ступени толщины, см	Количество деревьев по категориям состояния								Всего деревьев по ступеням толщины	
	1	2	3	4	5	6	ветровал, бурелом	аварийные деревья	шт	в т.ч. подлежат рубке %
8										
12						3			3	100,0
16		1			1	7			9	88,9
20		1	2		2	7	2		14	78,6
24	5	4	5	1	5	8	9		37	62,2
28	6	8	1	3	10	4	3		35	57,1
32	8	4	2	3	8	1			26	46,2
36	22	5	4	3	3	1			38	18,4
40	14	2		1	2				19	15,8
44	12	1							13	
48	6								6	
52	1								1	
56										
60										
Итого, шт.	74	26	14	11	31	31	14		201	43,3
Итого, м ³	73,8	15,3	6,0	6,5	16,4	8,8	5,4		132,2	28,1
Итого, % от м ³ по породе	55,8	11,6	4,5	4,9	12,4	6,7	4,1		100	28,1

СКС 1,72

Лесная порода

Липа мелколистная

Ступени толщины, см	Количество деревьев по категориям состояния								Всего деревьев по ступеням толщины	
	1	2	3	4	5	6	ветровал, бурелом	аварийные деревья	шт	в т.ч. подлежат рубке %
8	1								1	
12	2	6				3			11	27,3
16	5	5							10	
20	3	2							5	
24	4	2				1			7	14,3
28	1	1							2	
Итого, шт.	16	16				4			36	11,1
Итого, м ³	3,9	3,1				0,6		7,0	7,6	7,9
Итого, % от м ³ по породе	51,3	40,8				7,9			100	7,9

СКС 2,39

Лесная порода

Клен остролистный

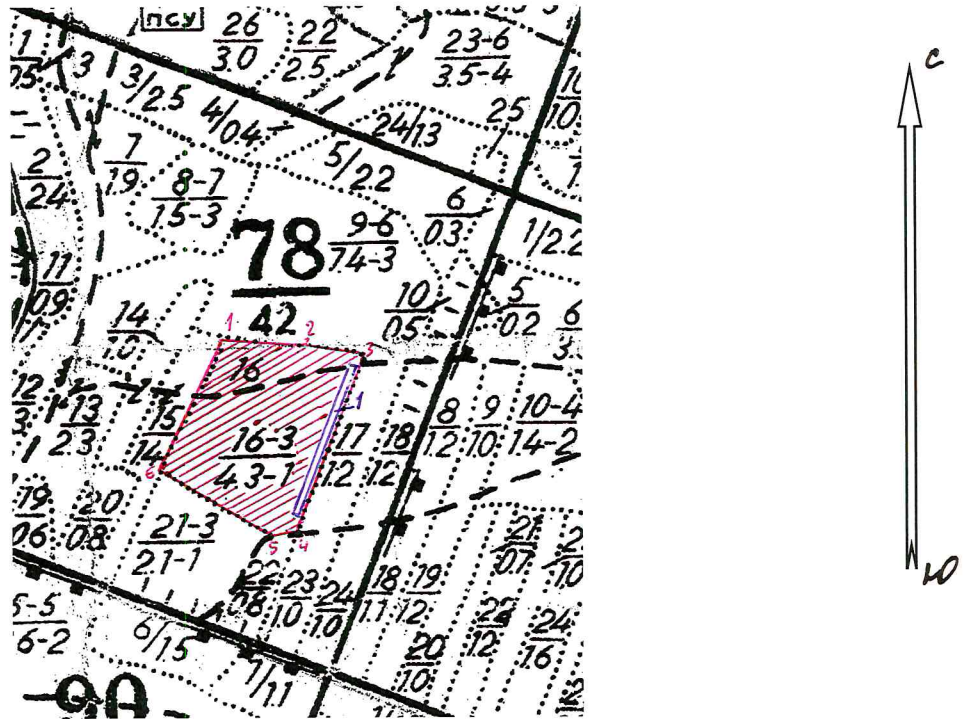
Ступени толщины, см	Количество деревьев по категориям состояния								Всего деревьев по ступеням	
	1	2	3	4	5	6	ветровал, бурелом	аварийные деревья	шт	в т.ч. подлежат рубке %
8		2							2	
12	1	1							2	
16	1	1				1			3	33,3
20						1			1	100,0
24		1							1	
28		1							1	
32		1							1	
Итого, шт.	2	7				2			11	18,2
Итого, м ³	0,2	2,0				0,4			2,6	15,4
Итого, % от м ³ по породе	7,7	76,9				15,4			100	15,4

СКС насаждения 2,28

Ступени толщины, см	Количество деревьев по категориям состояния								Всего деревьев по ступеням	
	1	2	3	4	5	6	ветровал, бурелом	аварийные деревья	шт	в т.ч. подлежат рубке %
Итого, шт.	92	49	14	11	31	37	14		248	37,5
Итого, м ³	77,9	20,4	6,0	6,5	16,4	9,8	5,4		142,4	26,8
Итого, % от м ³	54,7	14,3	4,2	4,6	11,5	6,9	3,8		100	26,8

Абрис участка
Базарно-Карабулакского лесничества Нееловского участкового лесничества
кв78. выд. 16 площадь 4,3га.

М 1:10000



Условные обозначения:

- граница выдела
- граница ленты (площадки)
- обследуемый участок

№ выдела	Ленты (круговой площадки) перечёта				
	№ ленты (площадки)	длина, м	ширина, м	радиус, м	площадь, га
9	1	205	20	-	0,41

Номера точек	Координаты		Длина, м
	Широта, °	Долгота, °	
1	52,30166	46,38619525	114

2	52,30154	46,3878546	80
3	52,3014	46,38899849	243
4	52,2994	46,3875736	38
5	52,29939	46,38701162	172
6	52,30023	46,38490237	182

Исполнитель работ по проведению лесопатологического обследования:
Инженер-лесопатолог 1-й категории
филиала ФБУ «Рослесозащита» «ЦЗЛ Саратовской области»

Трокин Р.Н. .

Подпись *РН*

Дата составления документа 09.10.2019

Телефон 88452620015

ВЫПИСКА ИЗ ГОСУДАРСТВЕННОГО ЛЕСНОГО РЕЕСТРА

на «30» сентября 2019г.

Орган государственной власти, осуществляющий ведение государственного лесного реестра на территории Саратовской области: **министерство природных ресурсов и экологии Саратовской области в лице первого заместителя министра - начальника управления лесного хозяйства Попов В.Г.**

Правообладатель земель лесного фонда на территории Саратовской области: **министерство природных ресурсов и экологии Саратовской области** (согласно п. 11 Положения о министерстве природных ресурсов и экологии Саратовской области, утвержденного постановлением Правительства Саратовской области от 08 октября 2013 г. № 537-П «Вопросы министерства природных ресурсов и экологии Саратовской области» и п.п. 2 п.1 ст. 83 Лесного кодекса РФ)

Заявитель: Министерство природных ресурсов и экологии Саратовской области (во исполнении пункта 1.7 протокола совещания Департамента лесного хозяйства по Приволжскому федеральному округу, ФБУ «Рослесозащита» №01-05/3678 от 27.12.2016)

Информация по запрашиваемому лесному участку:

Собственность: Российской Федерации

Категория земель: земли лесного фонда

ХАРАКТЕРИСТИКА ЛЕСНОГО УЧАСТКА

Адрес (местоположение) лесного участка: Базарно-Карабулакский район

Лесничество Базарно-Карабулакское

Участковое лесничество Нееловское

Общая площадь, га 4,3

Категория лесов Защитные

Категория защитности лесов Ценные: противозерозионные леса

Возможный вид использования Заготовка древесины

Таксационная характеристика лесного участка (по материалам лесоустройства 1994 г.):

№ квартала	№ выдела	Площадь, га	Состав	Возраст	Высота	Диаметр	Бонитет	Тип леса	ТУМ	Полнота	Запас, общий м3/га
78	16	4,3	Культуры 10С+Б	55	21	22	1	сдтр	В2	1,0	370
На основании акта несоответствия лесного участка 2019 года											
78	16	4,3	Культуры 10С+Лп+Кло	80	25	36	1	сдтр	В2	0,7	464
Итого		4,3									

Наименование, местонахождение юридического лица /ФИО физического лица/ - **лесопользователя (арендатора) отсутствует**

(договор аренды лесного участка, постоянное (бессрочное) пользование лесным участком, договор безвозмездного срочного пользования лесным участком, реквизиты договора, срок пользования)

Особые отметки: сухостой 101 м3/га.

Приложение: к акту лесопатологического обследования № 027/03 (инструментальный способ).

Первый заместитель министра -
начальник управления лесного
хозяйства

Попов В.Г.

ФИО

Дата

30.09.2019 Подпись

МП



Карта-схема расположения и границы лесного участка

Саратовская область

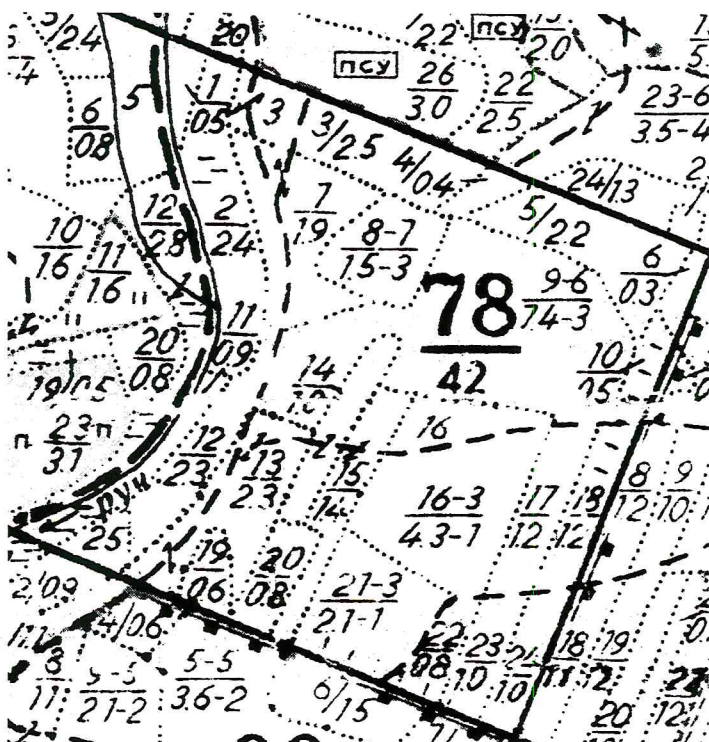
(субъект Российской Федерации, муниципальное образование)

Лесничество (лесопарк) **Базарно-Карабулакское**

(название)

Участковое лесничество **Нееловское**, квартал 78

Собственность - Российской Федерации;



Первый заместитель министра -
начальник управления лесного
хозяйства

Попов В.Г.

ФИО

30.09.2019

Дата

Подпись



МП