

УТВЕРЖДАЮ  
Первый заместитель министра-начальник  
управления лесного хозяйства  
министерства природных ресурсов  
и экологии Саратовской области  
Попов В.Г.  
« 30 » октября 20 19 г.

Акт  
лесопатологического обследования № 001/03  
лесных насаждений Базарно Карабулакского лесничества (лесопарка)  
Саратовская область (субъект Российской Федерации)

Способ лесопатологического обследования:

1. Визуальный

2. Инструментальный

Место проведения

Участковое лесничество	Урочище (дача)	Квартал (кварталы)	Выдел (выделы)	Площадь, га
Нееловское		78	18	1,2

Лесопатологическое обследование проведено на общей площади 1,2 га

2. Инструментальное обследование лесного участка кв. 78, выд. 18.

2.1. Фактическая таксационная характеристика лесного насаждения соответствует (не соответствует) (нужное подчеркнуть) таксационному описанию. Причины несоответствия: длительный период после лесоустройства - (26 лет)

Ведомость лесных участков с выявленными несоответствиями таксационным описаниям приведена в приложении № 1 к Акту.

2.2. Состояние насаждений: с нарушенной устойчивостью   
с утраченной устойчивостью

причины повреждения:

Воздействие тяжести снега прошлых лет, повлекшие сильный изгиб или слом стволов деревьев (823).

Данная причина определена по следующим признакам:

Слом ствола в области кроны прошлых лет (216), слом ствола под кроной прошлых лет (218).

Воздействие сильных ветров прошлых лет, повлекшие наклон более 10 градусов изгиб или вывал деревьев (821)

Данная причина определена по следующим признакам:

Вывал деревьев под действием шквалистых и ураганных ветров (139).

В том числе:

заселено (отработано) стволовыми вредителями

Вид вредителя	Порода	Встречаемость (% заселённых деревьев)	Степень заселения лесного насаждения (слабая, средняя, сильная)

Повреждено огнём

Вид пожара	Порода	Состояние корневых лап		Состояние корневой шейки		Подсушивание луба	
		процент повреждённых огнём корней	процент деревьев с данным повреждением	ожог корневой шейки по окружности (1/4; 2/4; 3/4; более 3/4)	процент деревьев с данным повреждением	по окружности (1/4; 2/4; 3/4; более 3/4)	процент деревьев с данным повреждением

Поражено болезнями

Вид болезни	Порода	Встречаемость (% повреждённых деревьев)	Степень поражения лесного насаждения (слабая, средняя, сильная)

2.3. Выборке подлежит 12,5 % деревьев,

в том числе:

ослабленных \_\_\_\_\_ % (причины назначения) \_\_\_\_\_  
 сильно ослабленных \_\_\_\_\_ % (причины назначения) \_\_\_\_\_  
 усыхающих 1,5 % (причины назначения) 823

свежего сухостоя	<u>4,4</u>	%,
в том числе: свежего ветровала		%
свежего бурелома		%
старого ветровала	<u>2,6</u>	%
в том числе: старого бурелома		%
старого сухостоя	<u>4,0</u>	%
аварийных		%

2.4. Полнота лесного насаждения после уборки деревьев, подлежащих рубке, составит 0,5.  
Критическая полнота для данной категории лесных насаждений составляет 0,3.

### ЗАКЛЮЧЕНИЕ

В выделе 18, площадью 1,2 га, полнота 0,6, состав насаждения 8С1Ос1Лп, СКС насаждения 1,9, полнота после рубки составит 0,5. Насаждение с нарушенной устойчивостью. Назначается ВСР.

С целью предотвращения негативных процессов или снижения ущерба от их воздействия назначено:

Участковое лесничество	Урочище (дача)	Квартал	Выдел	Площадь выдела, га	Вид мероприятия	Площадь мероприятия, га	Порода	Запас на выдел, куб. м	Крайние сроки проведения
Нееловское		78	18	1,2	ВСР	1,2	С	18,25	2020
							Ос	5,25	2020
							Лп	2,9	2020
Всего:								26,4	

Ведомость пречета деревьев, назначенных в рубку, и абрис лесного участка прилагаются (приложения 2 и 3 к Акту)

Меры по обеспечению возобновления: не требуется

Мероприятия, необходимые для предупреждения повреждения и поражения смежных насаждений:

Своевременное проведение рубки способом, исключая повреждение смежных деревьев. Вывозка неокоренной древесины в соответствии с Постановлением Правительства РФ № 607 от 20.05.2017 года "О правилах санитарной безопасности в лесах".

Сжигание порубочных остатков в соответствии с Постановлением Правительства РФ № 417 от 30.06.2007 года "Об утверждении Правил пожарной безопасности в лесах"

Сведения для расчёта степени повреждения:

Год образования старого сухостоя в период с 2012 по 2017 год ;


Основная причина повреждения древесины Воздействие тяжести снега прошлых лет, повлекшие сильный изгиб или слом стволов деревьев (823)

Дата проведения обследования 27.06.2019

Дата составления акта 09.10.2019

Исполнитель работ по проведению лесопатологического обследования:

Инженер лесопатолог 1-й категории ОЗЛ и ГЛПМ филиала ФБУ "Рослесозащита"- "ЦЗЛ Саратовской области"

ФИО Трокин Р.Н. Подпись 

Ведомость лесных участков с выявленными несоответствиями таксационным описаниям

Источники данных	Год проведения лесосурьейства	Номер квартала	Номер выдела	Площадь выдела, га	Целевое назначение лесов	Категория защитных лесов	Номер лесопатологического выдела	Площадь лесопатологического выдела, га	Таксационная характеристика								Заложено пробных			
									состав	порода	возраст, лет	средняя высота, м	средний диаметр, см	тип леса	тип условий местопрорастания	полнота	бонитет	запас свираса/куши (общий) куб. м/га	количество, шт.	общая площадь, га
ТО	1993	78	18	1,2	Защитные	Противозеронозные	-	-	8С2Ос	С	65	22	28	СДТР	В2	0,6	1	220	-	-
Ф	2019	78	18	1,2	Защитные	Противозеронозные	-	-	8С1Ос1Лп	С	91	26	34	СДТР	В2	0,6	1	181 (206,5)	1*	1,2

Примечание: Проведен сплошной перебор по площади 1,2 га.

ТО - таксационные описания

Ф - фактическая характеристика лесного насаждения

Исполнитель работ по проведению лесопатологического обследования:

Дата составления документа

09.10.2019

Инженер-лесопатолог I-й категории

Трошкин Р.Н.

Подпись



филиал ФБУ "Рослесозащита" "ЦЗЛ Саратовской области"

**Результаты проведения лесопатологического обследования лесных насаждений за июнь 2019 г.**

Субъект Российской Федерации Саратовская область Лесничество (лесопарк) Базарно Карабулакское  
Участковое лесничество Нееловское

Номер квартала	Номер выдела	Площадь выдела, га	Лесное назначение лесов	Категория защитных лесов	Номер лесопатологического выдела	Площадь лесопатологического выдела, га	Таксационная характеристика лесного насаждения										Распределение деревьев по категориям состояния, % от запаса										Признаки повреждения деревьев	Доля поврежденных деревьев, %	Причина ослабления, повреждения	Полекжит рубке, %	Назначенные мероприятия		
							состав	возраст	средняя высота, м	средний диаметр, см	тип леса	полнота	бонитет	запас, куб. м/га	число деревьев на пробег, шт	без признаков ослаблен	ослабленные	сильно ослабленные	умыхающие	свежий сухостой	старый сухостой	свежий ветровал	старый ветровал	свежий бурелом	старый бурелом	аварийные деревья					вид	площадь, га	
1	2	3	4	5	6	7	8	9	10	11	12	13	14	15	16	17	18	19	20	21	22	23	24	25	26	27	28	29	30	31	32	33	34
78	18	1,2	Защитные	142	-	-	8С1Ос1Лп*	С	26* 34*	26*	34*	С3ЛР	0,6	1	206,5*	226	52,9	31,0	4,3	1,7	5,2	2,1	0	2,8	0	0	0	216, 218, 139	16,1	823, 821	11,8	512	1,2
								Ос	91*	21*	26*					59	46,4	14,3	20,5	0	2,1	12,2	0	4,5	0	0	218, 139	39,3	823, 821	18,8	512	1,2	
								Лп*	19*	20*						164	55,2	23,9	8,7	1,4	0	10,8	0	0	0	0	218	20,9	823	10,8	512	1,2	
<b>Итого:</b>																<b>449</b>	<b>52,5</b>	<b>28,6</b>	<b>6,4</b>	<b>1,5</b>	<b>4,4</b>	<b>4,0</b>	<b>0</b>	<b>2,6</b>	<b>0</b>	<b>0</b>	<b>18,9</b>			<b>12,5</b>	<b>512</b>	<b>1,2</b>	

Показатели, не соответствующие таксационному описанию отмечаются "\*\*"

Примечания:

Причины ослабления, повреждения:

823 - Воздействие тяжести снега прошлых лет, повлекшие сильный изгиб или слом стволов деревьев

821 - Воздействие сильных ветров прошлых лет, повлекшие наклон более 10 град., изгиб или вывал деревьев

Признаки повреждения деревьев:

218 - слом ствола под кроной прошлых лет

216 - слом ствола в области кроны прошлых лет

139 - вывал деревьев под действием шквалистых и ураганных ветров

Категория защитных лесов:

142 - Противозойзные

Назначенные мероприятия (вид):

512 - Выборочная санитарная рубка

Исполнитель работ по проведению лесопатологического обследования:

Инженер-лесопатолог I-й категории Трокин Р.Н. Подпись 

Дата составления документа 09.10.2019 Телефон 88452620015

Ведомость перечета деревьев назначенных в рубку  
ВРЕМЕННАЯ ПРОБНАЯ ПЛОЩАДЬ № 1

Субъект Российской Федерации Саратовская область

Лесничество Базарнокарабулакско Участковое лесничество Нееловское

Квартал 78 Выдел 18 Площадь, га 1,2

Площадь очага, га \_\_\_\_\_ Размер пробной площади, га 1,2

Номер очага вредных организмов \_\_\_\_\_  
Таксационная характеристика: \_\_\_\_\_

Тип леса СДТР Состав 8С1Ос1Лп

Возраст 91 год Бонитет 1 Полнота 0.6

Запас сырорастущий (общий) куб.м/га 181 (206,5) Возобновление - \_\_\_\_\_

Время и причина ослабления насаждения \_\_\_\_\_

Воздействие тяжести снега прошлых лет, повлекшие сильный изгиб или слом стволов деревьев(823). Воздействие сильных ветров прошлых лет, повлекшие наклон более 10 градусов, изгиб или вывал деревьев (821).

Тип очага: эпизодический, хронический (подчеркнуть)

Фаза развития очага вредных организмов: начальная, нарастания численности, собственно вспышка, кризис (подчеркнуть)

Состояние насаждения, намечаемые мероприятия насаждение ослабленное, СКС 1,9  
требуется выборочная санитарная рубка (512)

Примечание: Перечет деревьев на лесотаксационном выделе произведен сплошным перечетом деревьев на нем.

Исполнитель работ по проведению лесопатологического обследования:

Дата составления документа: 09.10.2019

Должность: Инженер-лесопатолог 1-й категории Трокин Р.Н. Подпись [подпись]

филиал ФБУ "Рослесозащита"- "ЦЗЛ Саратовской области"

ВЕДОМОСТЬ ПЕРЕЧЕТА ДЕРЕВЬЕВ

Степени толщины, см	Количество деревьев по категориям состояния								Всего деревьев по ступеням толщины	
	1	2	3	4	5	6	ветровал, бурелом	аварийные деревья	шт	в т.ч. подлежат рубке %
8										
12						2			2	100,0
16		1		1		1	1		4	75,0
20	2	5	3		3	1	2		16	37,5
24	3	6	3		3	2	11		28	57,1
28	7	15	4	1	7	2	1		37	29,7
32	11	10	5	1	5	3			35	25,7
36	27	6		1					34	2,9
40	22	13	1	1	1				38	5,3
44	8	5							13	
48	10	1							11	
52	1	3							4	
56	2	1							3	
60	1								1	
Итого, шт.	94	66	16	5	19	11	15		226	22,1
Итого, м <sup>3</sup>	98,1	57,6	8,0	3,1	9,7	3,9	5,2		185,6	11,8
Итого, % от м <sup>3</sup> по породе	52,9	31,0	4,3	1,7	5,2	2,1	2,8		100	11,8

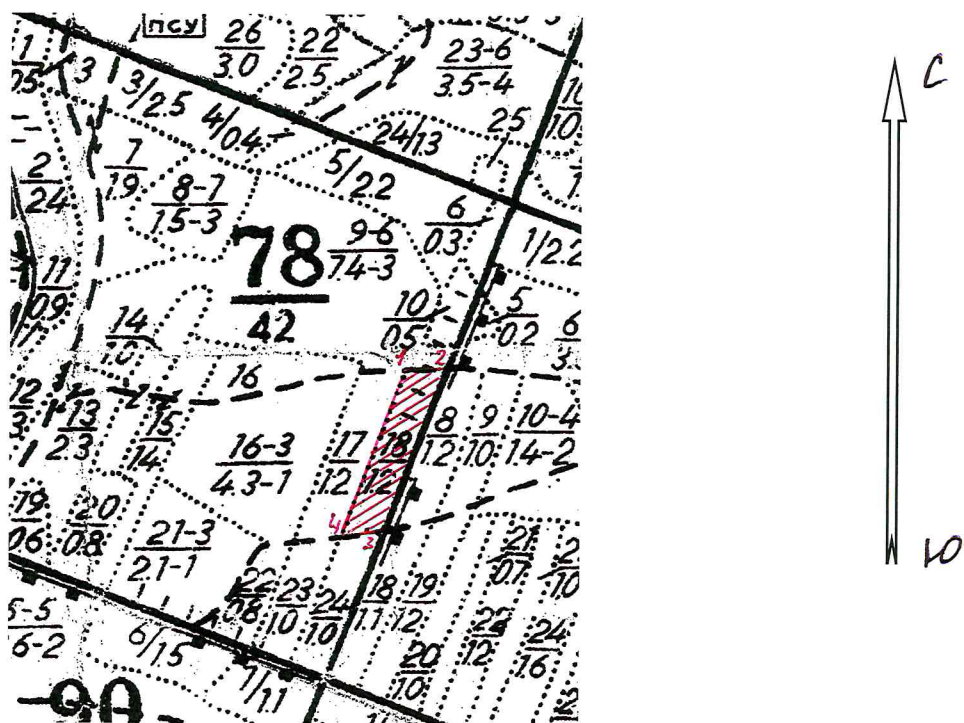
Степени толщины, см	Количество деревьев по категориям состояния								Всего деревьев по ступеням толщины	
	1	2	3	4	5	6	ветровал, бурелом	аварийные деревья	шт	в т.ч. подлежат рубке %
12		1							1	
16			1						1	
20	2	2	2		1	2	1		10	40,0
24	2	5	3		1	2	3		16	37,5
28	4	2	4			2			12	16,7
32	8		2			2			12	16,7
36	4	1	1						6	
40	1								1	
Итого, шт.	21	11	13		2	8	4		59	20,3
Итого, м <sup>3</sup>	15,6	4,8	6,9		0,7	4,1	1,5		33,6	18,8
Итого, % от	46,4	14,3	20,5		2,1	12,2	4,5		100	18,8

Степени толщины, см	Количество деревьев по категориям состояния								Всего деревьев по ступеням толщины	
	1	2	3	4	5	6	ветровал, бурелом	аварийные деревья	шт	в т.ч. подлежат рубке %
8	21	16		1					38	
12	25	7	1	1					34	
16	16	9	5			16			46	34,8
20	10	10	1	1		1			23	4,4
24	9		2			1			12	8,3
28	3	2	1						6	
32	4	1							5	
Итого, шт.	88	45	10	3		18			164	11,0
Итого, м <sup>3</sup>	15,8	6,8	2,5	0,4		3,1			28,6	10,8
Итого, % от м <sup>3</sup> по породе	55,2	23,9	8,7	1,4		10,8			100	10,8

	Количество деревьев по категориям состояния								Всего деревьев по ступеням толщины	
	1	2	3	4	5	6	ветровал, бурелом	аварийные деревья	шт	в т.ч. подлежат рубке %
Итого, шт.	203	122	39	8	21	37	19		449	20,8
Итого, м <sup>3</sup>	129,5	86,3	17,4	3,5	10,4	11,1	6,7		264,9	12,5
Итого, % от м <sup>3</sup>	52,5	28,6	6,4	1,5	4,4	4,0	2,6		100	12,5

Абрис участка  
Базарно-Карабулакского лесничества Нееловского участкового лесничества кв78.  
выд. 18 площадь 1,2 га.

М 1:10000



Условные обозначения:

- граница выдела
- граница ленты (площадки)
- обследуемый участок

№ выдела	Ленты (круговой площадки) перечёта				
	№ ленты (площадки)	длина, м	ширина, м	радиус, м	площадь, га
18	-	-	-	-	1,2



Номера точек	Координаты		Длина, м
	Широта, °	Долгота, °	
1	52,30132	46,38960622	60
2	52,30128	46,39048934	224
3	52,2994	46,38929239	55
4	52,29939	46,38848591	228

Исполнитель работ по проведению лесопатологического обследования:  
Инженер-лесопатолог 1-й категории  
филиала ФБУ «Рослесозащита» «ЦЗЛ Саратовской области»

Трокин Р.Н. .

Подпись 

Дата составления документа 09.10.2019 Телефон 88452620015

# ВЫПИСКА ИЗ ГОСУДАРСТВЕННОГО ЛЕСНОГО РЕЕСТРА

на «30» сентября 2019г.

Орган государственной власти, осуществляющий ведение государственного лесного реестра на территории Саратовской области: **министерство природных ресурсов и экологии Саратовской области в лице первого заместителя министра - начальника управления лесного хозяйства Попов В.Г.**

Правообладатель земель лесного фонда на территории Саратовской области: **министерство природных ресурсов и экологии Саратовской области** (согласно п. 11 Положения о министерстве природных ресурсов и экологии Саратовской области, утвержденного постановлением Правительства Саратовской области от 08 октября 2013 г. № 537-П «Вопросы министерства природных ресурсов и экологии Саратовской области» и п.п. 2 п.1 ст. 83 Лесного кодекса РФ)

**Заявитель: Министерство природных ресурсов и экологии Саратовской области** (во исполнении пункта 1.7 протокола совещания Департамента лесного хозяйства по Приволжскому федеральному округу, ФБУ «Рослесозащита» №01-05/3678 от 27.12.2016)

## Информация по запрашиваемому лесному участку:

Собственность: Российской Федерации

Категория земель: земли лесного фонда

## ХАРАКТЕРИСТИКА ЛЕСНОГО УЧАСТКА

Адрес (местоположение) лесного участка: Базарно-Карабулакский район

Лесничество Базарно-Карабулакское

Участковое лесничество Нееловское

Общая площадь, га 1,2

Категория лесов Защитные

Категория защитности лесов Ценные: противозерозионные леса

Возможный вид использования Заготовка древесины

Таксационная характеристика лесного участка (по материалам лесоустройства 1994 г.):

№ квартала	№ выдела	Площадь, га	Состав	Возраст	Высота	Диаметр	Бонитет	Тип леса	ТУМ	Полнота	Запас, общий м3/га
78	18	1,2	Культуры 8С2Ос	65	22	28	1	сдтр	В2	0,6	220
На основании акта несоответствия лесного участка 2019 года											
78	18	1,2	Культуры 8С1Ос1Лп	90	24	34	1	сдтр	В2	0,5	255
<b>Итого</b>		<b>1,2</b>									

Наименование, местонахождение юридического лица /ФИО физического лица/ - **лесопользователя (арендатора) отсутствует**

(договор аренды лесного участка, постоянное (бессрочное) пользование лесным участком, договор безвозмездного срочного пользования лесным участком, реквизиты договора, срок пользования)

Особые отметки: сухостой 28 м3/га.

Приложение: к акту лесопатологического обследования № 001/03 (инструментальный способ).

Первый заместитель министра -  
начальник управления лесного  
хозяйства

**Попов В.Г.**

ФИО

Дата

30.09.2019 Подпись





УТВЕРЖДАЮ  
Первый заместитель министра-начальник  
управления лесного хозяйства  
министерства природных ресурсов  
и экологии Саратовской области  
Попов В.Г.  
« 30 » октября 20 19 г.

Акт  
лесопатологического обследования № 002/03  
лесных насаждений Базарно-Карабулакского лесничества (лесопарка)  
Саратовская область (субъект Российской Федерации)

Способ лесопатологического обследования: 1. Визуальный   
2. Инструментальный

Место проведения

Участковое лесничество	Урочище (дача)	Квартал (кварталы)	Выдел (выделы)	Площадь, га
Нееловское		78	17	1,2

Лесопатологическое обследование проведено на общей площади 1,2 га

2. Инструментальное обследование лесного участка кв. 78, выд. 17.

2.1. Фактическая таксационная характеристика лесного насаждения соответствует (не соответствует)

(нужное подчеркнуть) таксационному описанию. Причины несоответствия:

длительный период после лесоустройства - (26 лет)

Ведомость лесных участков с выявленными несоответствиями таксационным описаниям приведена в приложении № 1 к Акту.

2.2. Состояние насаждений: с нарушенной устойчивостью  с утраченной устойчивостью

причины повреждения:

Воздействие тяжести снега прошлых лет, повлекшие сильный изгиб или слом стволов деревьев(823).

Данная причина определена по следующим признакам:

Слом ствола в области кроны прошлых лет (216), слом ствола под кроной прошлых лет (218).

Воздействие сильных ветров прошлых лет, повлекшие наклон более 10 градусов изгиб или вывал деревьев (821)

Данная причина определена по следующим признакам:

Вывал деревьев под действием шквалистых и ураганных ветров (139).

В том числе:

заселено (отработано) стволовыми вредителями

Вид вредителя	Порода	Встречаемость (% заселённых деревьев)	Степень заселения лесного насаждения (слабая, средняя, сильная)

Повреждено огнём

Вид пожара	Порода	Состояние корневых лап		Состояние корневой шейки		Подсушивание луба	
		процент повреждённых огнём корней	процент деревьев с данным повреждением	ожог корневой шейки по окружности (1/4; 2/4; 3/4; более 3/4)	процент деревьев с данным повреждением	по окружности (1/4; 2/4; 3/4; более 3/4)	процент деревьев с данным повреждением

Поражено болезнями

Вид болезни	Порода	Встречаемость (% повреждённых деревьев)	Степень поражения лесного насаждения (слабая, средняя, сильная)

2.3. Выборке подлежит 25,5 % деревьев,

в том числе:

ослабленных \_\_\_\_\_ % (причины назначения) \_\_\_\_\_  
 сильно ослабленных \_\_\_\_\_ % (причины назначения) \_\_\_\_\_  
 усыхающих 4,7 % (причины назначения) 823

свежего сухостоя	<u>11,1</u>	%,
в том числе: свежего ветровала		%
свежего бурелома		%
старого ветровала	<u>2,5</u>	%
в том числе: старого бурелома		%
старого сухостоя	<u>7,2</u>	%
аварийных		%

2.4. Полнота лесного насаждения после уборки деревьев, подлежащих рубке, составит 0,8.  
Критическая полнота для данной категории лесных насаждений составляет 0,3.

### ЗАКЛЮЧЕНИЕ

В выделе 17, площадью 1,2 га, полнота 1,0, состав насаждения 10С+Лп+Кло, СКС насаждения 2,32, полнота после рубки составит 0,8. Насаждение с нарушенной устойчивостью. Назначается ВСР.

С целью предотвращения негативных процессов или снижения ущерба от их воздействия назначено:

Участковое лесничество	Урочище (дача)	Квартал	Выдел	Площадь выдела, га	Вид мероприятия	Площадь мероприятия, га	Порода	Запас на выдел, куб. м	Крайние сроки проведения
Нееловское		78	17	1,2	ВСР	1,2	С	127,6	2020

Ведомость пречета деревьев, назначенных в рубку, и абрис лесного участка прилагаются (приложения 2 и 3 к Акту)

Меры по обеспечению возобновления: не требуется

Мероприятия, необходимые для предупреждения повреждения и поражения смежных насаждений:

Своевременное проведение рубки способом, исключающим повреждение смежных деревьев. Вывозка неокоренной древесины в соответствии с Постановлением Правительства РФ № 607 от 20.05.2017 года "О правилах санитарной безопасности в лесах".  
Сжигание порубочных остатков в соответствии с Постановлением Правительства РФ № 417 от 30.06.2007 года "Об утверждении Правил пожарной безопасности в лесах"

Сведения для расчёта степени повреждения:

Год образования старого сухостоя в период с 2012 по 2017 год ;

Основная причина повреждения древесины Воздействие тяжести снега прошлых лет, повлекшие сильный изгиб или слом стволов деревьев (823)

Дата проведения обследования 27.06.2019

Дата составления акта 09.10.2019

Исполнитель работ по проведению лесопатологического обследования:

Инженер лесопатолог 1-й категории ОЗЛ и ГЛПМ филиала ФБУ "Рослесозащита"-ЦЗЛ Саратовской области"

ФИО Трокин Р.Н. Подпись [подпись]

Ведомость лесных участков с выявленными несоответствиями таксационным описаниям

Источник данных	Под проведения лесоустройства	Номер квартала	Номер выдела	Площадь выдела, га	Целевое назначение лесов	Категория защитных лесов	Номер лесопатологического выдела	Площадь лесопатологического выдела, га	Таксационная характеристика								Заложено пробных			
									состав	порода	возраст, лет	средняя высота, м	средний диаметр, см	тип леса	тип условий местопрорастания	полнота	фонитет	запас сыровастуший (общий) куб. м/га	количество, шт.	общая площадь, га
1	2	3	4	5	6	7	8	9	10	11	12	13	14	15	16	17	18	19	20	21
ТО	1993	78	17	1,2	Защитные	Противоэрозийные	-	-	10С	С	60	21	22	СДТР	В2	1,0	1	370	-	-
Ф	2019	78	17	1,2	Защитные	Противоэрозийные	-	-	10С+Лп+Кло	С	86	26	31	СДТР	В2	1,0	1	376,6 (417,1)	1*	1,2

Примечание: Проведен сплошной перерчет по площади 1,2 га.

ТО - таксационные описания  
Ф - фактическая характеристика лесного насаждения

Исполнитель работ по проведению лесопатологического обследования:

Дата составления документа

Инженер-лесопатолог I-й категории

филиал ФБУ "Рослесозащита" "ЦЗЛ Саратовской области"

Трокин Р.Н. Подпись

09.10.2019



**Результаты проведения лесопатологического обследования лесных насаждений за июнь 2019 г.**

Субъект Российской Федерации Саратовская область Лесничество (лесопарк) Базарно Карабулакское  
Участковое лесничество Нееловское

Номер квартала	Номер выдела	Площадь выдела, га	Целевое назначение лесов	Категория защитных лесов	Номер лесопатологического выдела	Площадь лесопатологического выдела, га	Таксационная характеристика лесного насаждения						Число деревьев на пробе, шт	Распределение деревьев по категориям состояния, % от запаса										Признаки повреждения деревьев	Доля поврежденных деревьев, %	Причина ослабления, повреждения	Подлежит рубке, %	Назначенные мероприятия							
							состав	попада	возраст	средняя высота, м	средний диаметр, см	тип леса		полнота	тоннет	запас, куб. м/га	без признаков ослабления	ослабленные	сильно ослабленные	убывающие	свежий сухостой	старый сухостой	свежий ветровал					старый ветровал	свежий бурелом	старый бурелом	важные деревья	вид	площадь, га		
1	2	3	4	5	6	7	8	9	10	11	12	13	14	15	16	17	18	19	20	21	22	23	24	25	26	27	28	29	30	31	32	33	34		
78	17	1,2	Защитные	142	-	-	10С+Лп+Клю*	С	26*	31*			1,0	1	417,1*	757	44,3	22,8	6,4	4,9	11,5	7,5	0	2,6	0	0	216,218,139	32,9	823,821	26,5	512	1,2			
								Лп*	86*	18*	18*	СДТР				73	86,8	13,2	0	0	0	0	0	0	0	0		0	-	0	0	0	0		
								Клю*	14*	12*						38	71,1	28,9	0	0	0	0	0	0	0	0		0	-	0	0	0	0		
<b>Итого:</b>																<b>868</b>	<b>45,8</b>	<b>22,5</b>	<b>6,2</b>	<b>4,7</b>	<b>11,1</b>	<b>7,2</b>	<b>0</b>	<b>2,5</b>	<b>0</b>	<b>0</b>	<b>31,7</b>	<b>25,5</b>	<b>512</b>	<b>1,2</b>					

Показатели, не соответствующие таксационному описанию отмечаются "\*"

Примечания:

Причины ослабления, повреждения:

823 - Воздействие тяжести снега прошлых лет, повлекшие сильный изгиб или слом стволов деревьев

821 - Воздействие сильных ветров прошлых лет, повлекшие наклон более 10 град., изгиб или вывал деревьев

Признаки повреждения деревьев:

218 - слом ствола под кроной прошлых лет

216 - слом ствола в области кроны прошлых лет

139 - вывал деревьев под действием шквалистых и ураганных ветров


Категория защитных лесов:

142 - Противозонные

Назначенные мероприятия (вид):

512 - Выборочная санитарная рубка

Исполнитель работ по проведению лесопатологического обследования:

Инженер-лесопатолог 1-й категории Трокин Р.Н. Подпись 

филиал ФБУ "Рослесозащита" "ЦЗЛ Саратовской области"

Дата составления документа 09.10.2019 Телефон 88452620015



Ведомость перечета деревьев назначенных в рубку  
ВРЕМЕННАЯ ПРОБНАЯ ПЛОЩАДЬ № 1

Субъект Российской Федерации	Саратовская область		
Лесничество	<u>Базарнокарабулакское</u>	Участковое лесничество	<u>Несловское</u>
Квартал	<u>78</u>	Выдел (Лп/в)	<u>17</u> Площадь, га <u>1,2</u>
Площадь очага, га	Размер пробной площади, га		<u>1,2</u>
Номер очага вредных организмов	_____		
Таксационная характеристика:	_____		
Тип леса	<u>СДТР</u>	Состав	<u>10С+Лп+Кло</u>
Возраст	<u>86</u> год	Бонитет	<u>1</u> Полнота <u>1,0</u>
Запас сыrorастущий (общий) куб.м/га	<u>376,6 (417,1)</u>		Возобновление -

Время и причина ослабления насаждения \_\_\_\_\_  
Воздействие тяжести снега прошлых лет, повлекшие сильный изгиб или слом стволов деревьев(823). Воздействие сильных ветров прошлых лет, повлекшие наклон более 10 градусов, изгиб или вывал деревьев (821)

Тип очага: эпизодический, хронический (подчеркнуть)

Фаза развития очага вредных организмов: начальная, нарастания численности, собственно вспышка, кризис (подчеркнуть)

Состояние насаждения, намечаемые мероприятия насаждение ослабленное, СКС 2,32  
требуется выборочная санитарная рубка (512)

Примечание: Перечет деревьев на лесотаксационном выделе произведен сплошным перечетом деревьев на нем.

Исполнитель работ по проведению лесопатологического обследования:

Дата составления документа:

Должность: Инженер-лесопатолог 1-й категории Трокин Р.Н.

филиал ФБУ "Рослесозащита"-ЦЗЛ Саратовской области"

09.10.2019

Подпись \_\_\_\_\_

ВЕДОМОСТЬ ПЕРЕЧЕТА ДЕРЕВЬЕВ

СКС 2,37

Лесная порода

Сосна обыкновенная

Ступени толщины, см	Количество деревьев по категориям состояния								Всего деревьев по ступеням толщины	
	1	2	3	4	5	6	ветровал, бурелом	аварийные деревья	шт	в т.ч. подлежат рубке %
8										
12		1				1	1		3	66,7
16		1	1		1	16	5		24	91,7
20	2	9	11		12	21	13		68	67,7
24	9	38	13	6	27	25	11		129	53,5
28	34	45	10	9	30	25	5		158	43,7
32	42	29	12	12	27	5	3		130	36,2
36	62	14	6	17	15	2	1		117	29,9
40	48	18	4	1	3	2			76	7,9
44	26	6	2						34	
48	7	1							8	
52	4	4							8	
56	2								2	
60										
Итого, шт.	236	166	59	45	115	97	39		757	39,1
Итого, м <sup>3</sup>	212,8	109,4	31,0	23,6	55,4	36,1	12,5		480,8	26,5
Итого, % от м <sup>3</sup> по породе	44,3	22,8	6,4	4,9	11,5	7,5	2,6		100	26,5

СКС 1.13

Лесная порода

Липа мелколистная

Ступени толщины, см	Количество деревьев по категориям состояния								Всего деревьев по ступеням толщины	
	1	2	3	4	5	6	ветровал, бурелом	аварийные деревья	шт	в т.ч. подлежат рубке %
8	9	10							19	
12	13	8							21	
16	18	2							20	
20	7								7	
24	6	1							7	
28	3	1							4	
32	2								2	
36										
40	2								2	
Итого, шт.	51	22							73	
Итого, м <sup>3</sup>	13,8	2,1							15,9	
Итого, % от м <sup>3</sup> по породе	86,8	13,2							100	

СКС 1.29

Лесная порода

Клен остролистный

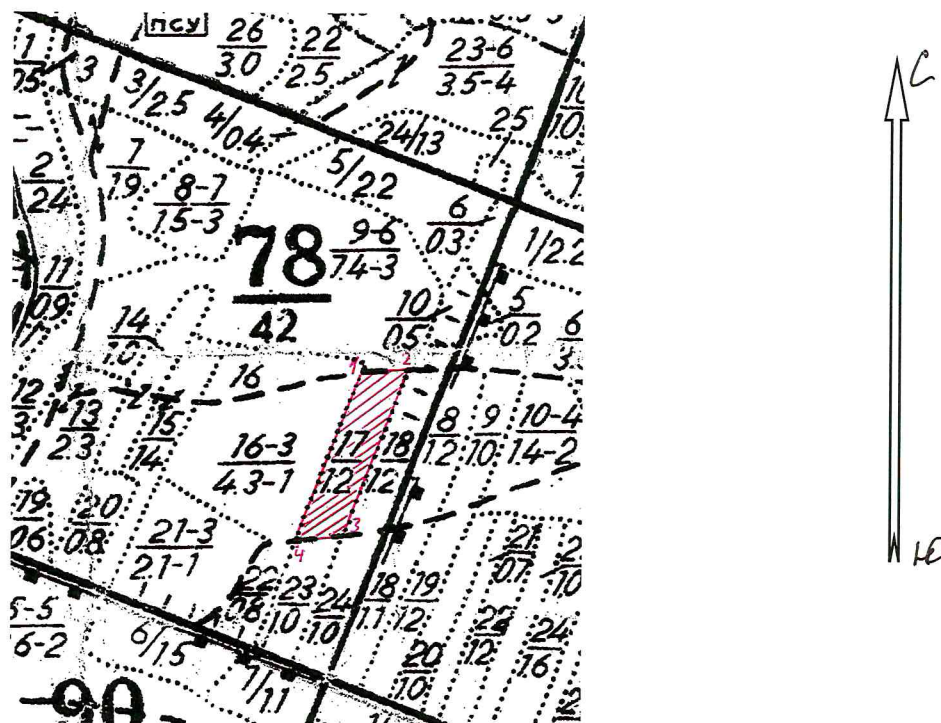
Ступени толщины, см	Количество деревьев по категориям состояния								Всего деревьев по ступеням толщины	
	1	2	3	4	5	6	ветровал, бурелом	аварийные деревья	шт	в т.ч. подлежат рубке %
8	14	1							15	
12	12	1							13	
16	5								5	
20		1							1	
24	2	2							4	
Итого, шт.	33	5							38	
Итого, м <sup>3</sup>	2,7	1,1							3,8	
Итого, % от м <sup>3</sup> по породе	71,1	28,9							100	

СКС насаждения 2,32

Ступени толщины, см	Количество деревьев по категориям состояния								Всего деревьев по ступеням толщины	
	1	2	3	4	5	6	ветровал, бурелом	аварийные деревья	шт	в т.ч. подлежат рубке %
Итого, шт.	320	193	59	45	115	97	39		868	34,1
Итого, м <sup>3</sup>	229,3	112,6	31,0	23,6	55,4	36,1	12,5		500,5	25,5
Итого, % от м <sup>3</sup>	45,8	22,5	6,2	4,7	11,1	7,2	2,5		100	25,5

Абрис участка  
Базарно-Карабулакского лесничества Нееловского участкового лесничества кв78.  
выд. 17 площадь 1,2 га.

М 1:10000



Условные обозначения:


- граница выдела
- граница ленты (площадки)
- обследуемый участок

№ выдела	Ленты (круговой площадки) перечёта				
	№ ленты (площадки)	длина, м	ширина, м	радиус, м	площадь, га
17	-	-	-	-	1,2

Номера точек	Координаты		Длина, м
	Широта, °	Долгота, °	
1	52,3014	46,38899849	42
2	52,30132	46,38960622	228
3	52,29939	46,38848591	62
4	52,2994	46,3875736	243

Исполнитель работ по проведению лесопатологического обследования:  
Инженер-лесопатолог 1-й категории  
филиала ФБУ «Рослесозащита» «ЦЗЛ Саратовской области»

Трокин Р.Н. .

Подпись 

Дата составления документа 09.10.2019

Телефон 88452620015

# ВЫПИСКА ИЗ ГОСУДАРСТВЕННОГО ЛЕСНОГО РЕЕСТРА

на «25» октября 2019г.

Орган государственной власти, осуществляющий ведение государственного лесного реестра на территории Саратовской области: **министерство природных ресурсов и экологии Саратовской области в лице первого заместителя министра - начальника управления лесного хозяйства Попов В.Г.**

Правообладатель земель лесного фонда на территории Саратовской области: **министерство природных ресурсов и экологии Саратовской области** (согласно п. 11 Положения о министерстве природных ресурсов и экологии Саратовской области, утвержденного постановлением Правительства Саратовской области от 08 октября 2013 г. № 537-П «Вопросы министерства природных ресурсов и экологии Саратовской области» и п.п. 2 п.1 ст. 83 Лесного кодекса РФ)

**Заявитель: Министерство природных ресурсов и экологии Саратовской области** (во исполнении пункта 1.7 протокола совещания Департамента лесного хозяйства по Приволжскому федеральному округу, ФБУ «Рослесозащита» №01-05/3678 от 27.12.2016)

## Информация по запрашиваемому лесному участку:

Собственность: Российской Федерации

Категория земель: земли лесного фонда

### ХАРАКТЕРИСТИКА ЛЕСНОГО УЧАСТКА

Адрес (местоположение) лесного участка: Базарно-Карабулакский район

Лесничество Базарно-Карабулакское

Участковое лесничество Нееловское

Общая площадь, га 1,2

Категория лесов Защитные

Категория защитности лесов Ценные: противозерозийные леса

Возможный вид Заготовка древесины

использования

Таксационная характеристика лесного участка (по материалам лесоустройства 1994 г.):

№ квартала	№ выдела	Площадь, га	Состав	Возраст	Высота	Диаметр	Бонитет	Тип леса	ТУМ	Полнога	Запас, общий м3/га
78	17	1,2	Культуры 10С	60	21	22	1	сдтр	В2	1,0	370
На основании акта несоответствия лесного участка 2019 года											
78	17	1,2	Культуры 10С+Лп+Клю	85	27	36	1	сдтр	В2	0,9	560
<b>Итого</b>		<b>1,2</b>									

Наименование, местонахождение юридического лица /ФИО физического лица/ - **лесопользователя (арендатора) отсутствует**

(договор аренды лесного участка, постоянное (бессрочное) пользование лесным участком, договор безвозмездного срочного пользования лесным участком, реквизиты договора, срок пользования)

Особые отметки: сухостой 117 м3/га.

Приложение: к акту лесопатологического обследования № 002/03 (инструментальный способ).

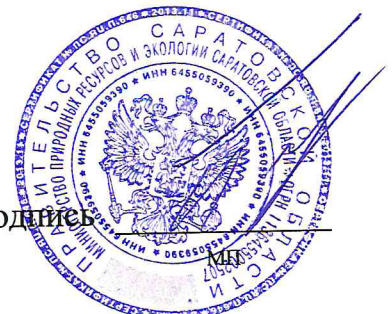
Первый заместитель министра -  
начальник управления лесного  
хозяйства

**Попов В.Г.**

ФИО

25.10.2019 Подпись

Дата



**Карта-схема расположения и границы лесного участка**  
**Саратовская область**

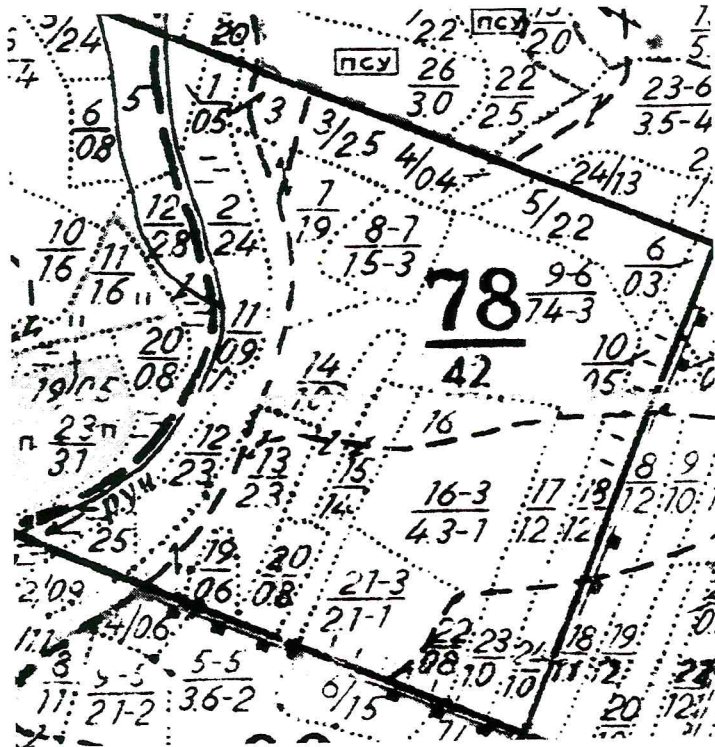
(субъект Российской Федерации, муниципальное образование)

Лесничество (лесопарк) **Базарно-Карабулакское**

(название)

Участковое лесничество **Нееловское**, квартал 78

Собственность - Российской Федерации;



Первый заместитель министра -  
начальник управления лесного  
хозяйства  
**Попов В.Г.**

ФИО

25.10.2019

Дата

Подпись



УТВЕРЖДАЮ

Первый заместитель министра-начальник  
управления лесного хозяйства  
министерства природных ресурсов  
и экологии Саратовской области

Попов В.Г.

« 30 » октября 20 19 г.

Акт

лесопатологического обследования № 003/03

лесных насаждений Базарно-Карабулакского лесничества (лесопарка)  
Саратовская область (субъект Российской Федерации)

Способ лесопатологического обследования:

1. Визуальный

2. Инструментальный

Место проведения

Участковое лесничество	Урочище (дача)	Квартал (кварталы)	Выдел (выделы)	Площадь, га
Нееловское	-	79	6	3,3

Лесопатологическое обследование проведено на общей площади 3,3 га

2. Инструментальное обследование лесного участка кв. 79, выд. 6

2.1. Фактическая таксационная характеристика лесного насаждения соответствует (не соответствует)

(нужное подчеркнуть) таксационному описанию. Причины несоответствия:

длительный период после лесоустройства - ( 26 лет)

Ведомость лесных участков с выявленными несоответствиями таксационным описаниям приведена в приложении № 1 к Акту.

2.2. Состояние насаждений: с нарушенной устойчивостью

с утраченной устойчивостью

причины повреждения:

Воздействие тяжести снега прошлых лет, повлекшие сильный изгиб или слом стволов деревьев (823).

Данная причина определена по следующим признакам:

Слом ствола в области кроны прошлых лет (216), слом ствола под кроной прошлых лет (218).

Воздействие сильных ветров прошлых лет, повлекшие наклон более 10 градусов изгиб или вывал деревьев (821)

Данная причина определена по следующим признакам:

Вывал деревьев под действием шквалистых и ураганных ветров (139).

В том числе:

заселено (отработано) стволовыми вредителями

Вид вредителя	Порода	Встречаемость (% заселённых деревьев)	Степень заселения лесного насаждения (слабая, средняя, сильная)

Повреждено огнём

Вид пожара	Порода	Состояние корневых лап		Состояние корневой шейки		Подсушивание луба	
		процент повреждённых огнём корней	процент деревьев с данным повреждением	ожог корневой шейки по окружности (1/4; 2/4; 3/4; более 3/4)	процент деревьев с данным повреждением	по окружности (1/4; 2/4; 3/4; более 3/4)	процент деревьев с данным повреждением

Поражено болезнями

Вид болезни	Порода	Встречаемость (% повреждённых деревьев)	Степень поражения лесного насаждения (слабая, средняя, сильная)

2.3. Выборке подлежит 4,6 % деревьев,

в том числе:

ослабленных                      % (причины назначения)                     

сильно ослабленных                      % (причины назначения)                     

усыхающих 1,5 % (причины назначения) 823



свежего сухостоя \_\_\_\_\_ %,
   
 в том числе: свежего ветровала \_\_\_\_\_ %
   
 свежего бурелома \_\_\_\_\_ %
   
 старого ветровала \_\_\_\_\_ 0,9 %
   
 в том числе: старого бурелома \_\_\_\_\_ %
   
 старого сухостоя \_\_\_\_\_ 2,2 %
   
 аварийных \_\_\_\_\_ %

2.4. Полнота лесного насаждения после уборки деревьев, подлежащих рубке, составит \_\_\_\_\_ 0,8 .
   
 Критическая полнота для данной категории лесных насаждений составляет \_\_\_\_\_ 0,3 .

### ЗАКЛЮЧЕНИЕ

В выделе 6 площадью 3,3 га, полнота 0,8, состав насаждения 10С+Ос+Лп, СКС насаждения 1,41. Насаждение здоровое. В соответствии с приказом Рослесхоза от 14.12.2010 N 485 п. 24 "В лесопарковых зонах, зеленых зонах, городских лесах с учетом специфики каждой из категорий ведутся выборочные рубки лесных насаждений от очень слабой до умеренно-высокой интенсивности" (от 10 до 40%). Санитарно-оздоровительных мероприятий не требуется.

С целью предотвращения негативных процессов или снижения ущерба от их воздействия назначено:

Участковое лесничество	Урочище (дача)	Квартал	Выдел	Площадь выдела, га	Вид мероприятия	Площадь мероприятия, га	Порода	Запас на выдел, куб. м	Крайние сроки проведения
Нееловское	-	79	6	3,3	-	-	С	-	-

Ведомость пречета деревьев, назначенных в рубку, и абрис лесного участка прилагаются (приложения 2 и 3 к Акту)

Меры по обеспечению возобновления: не требуется

Мероприятия, необходимые для предупреждения повреждения и поражения смежных насаждений: не требуется

Сведения для расчёта степени повреждения:

Год образования старого сухостоя \_\_\_\_\_ в период с 2012 по 2017 год \_\_\_\_\_ ;

Основная причина повреждения древесины \_\_\_\_\_

Дата проведения обследования \_\_\_\_\_

Дата составления акта \_\_\_\_\_

Исполнитель работ по проведению лесопатологического обследования:

Инженер лесопатолог 1-й категории ОЗЛ и ГЛПМ филиала ФБУ "Рослесозащита"- "ЦЗЛ Саратовской области"

ФИО \_\_\_\_\_ Трокин Р.Н. Подпись \_\_\_\_\_

Ведомость лесных участков с выделенными несоответствиями таксационным описаниям

1	2	3	4	5	6	7	8	9	Таксационная характеристика										Заложено пробных площадей			
									Источник данных	Год проведения лесоустройства	Номер квартала	Номер выдела	Площадь выдела, га	Целевое назначение лесов	Категория защитных лесов	Номер лесопатологического выдела	Площадь лесопатологического выдела, га	состав	порода	возраст, лет	средняя высота, м	средний диаметр, см
ТО	1993	79	6	3,3	Защитные	Зеленые зоны	-	-	10С	Сосна	120	23	22	СДТР	В2	0,7	3	290	-	-	-	-
Ф	2019	79	6	3,3	Защитные	Зеленые зоны	-	-	10С+Ос+Лп	Сосна	146	26	38	СДТР	В2	0,8	3	385 (398)	1*	0,45	21	21

Примечание: Пробная площадь (легга) размером 300м x 15м.

ТО - таксационные описания

Ф - фактическая характеристика лесного насаждения

Исполнитель работ по проведению лесопатологического обследования:

Дата составления документа

Инженер-лесопатолог 1-й категории

филиал ФБУ "Рослесозащита" "131 Саратовской области"

09.10.2019

Трокин Р.Н.

Подпись

Результаты проведения лесопатологического обследования лесных насаждений за июнь 2019 г.

Субъект Российской Федерации Саратовская область Лесничество (лесопарк) Базарно Карабулакское  
 Участковое лесничество Куу Нееловское

Номер квартала	Номер выдела	Площадь выдела, га	Целевое назначение лесов	Категория защитных лесов	Номер лесопатологического выдела	Площадь лесопатологического выдела, га	Таксационная характеристика лесного насаждения							Распределение деревьев по категориям состояния, % от запаса										Признаки повреждения деревьев			Доля поврежденных деревьев, %	Причина ослабления, повреждения	Подлежит рубке, %	Назначенные мероприятия							
							состав	попора	возраст	средняя высота, м	средний диаметр, см	тип леса	полнота	фонитет	запас, куб. м/га	число деревьев на пробег, шт.	без признаков ослабления	ослабленные	сильно ослабленные	ухажающие	свежий сухостой	старый сухостой	свежий ветровал	старый ветровал	свежий дуресом	старый дуресом				вагинные деревья	29	216	218	139	30	31	32
1	2	3	4	5	6	7	8	9	10	11	12	13	14	15	16	17	18	19	20	21	22	23	24	25	26	27	28	29	30	31	32	33	34				
79	6	3,3	Защитные	133	-	-	10С+Ост-Лп*	С	146*	26*	38*	СДГР	0,8*	3	398*	143	76,5	13,0	6,5	1,5	0	1,8	0	0,7	0	0	0	216	218	139	10,5	823, 821	4,0	-	-	-	
								Ос*	19*	19*	20*					12	62,2	0	0	0	###	0	0	0	0	0	216	218		37,8	823	37,8	-	-	-	-	
								Лп*	12*	12*	11*					28	46,4	53,6	0	0	0	0	0	0	0	0						0	-	-	-	-	
Итого:																183	74,6	14,5	6,3	1,5	0	2,2	0,0	0,9	0	0				10,9		4,6	-	-	-	-	

Показатели, не соответствующие таксационному описанию отмечаются "\*\*"

Примечания:

823 - Причины ослабления, повреждения:

821 - Воздействие тяжести снега прошлых лет, повлекшие сильный изгиб или слом стволов деревьев

821 - Воздействие сильных ветров прошлых лет, повлекшие наклон более 10 град., изгиб или вывал деревьев

Признаки повреждения деревьев:

218 - слом ствола под кроной прошлых лет

216 - слом ствола в области кроны прошлых лет

139 - вывал деревьев под действием шквальных и ураганных ветров

Категория защитных лесов:

133 - Зеленые зоны

Назначенные мероприятия (вид):

-

Исполнитель работ по проведению лесопатологического обследования:

Инженер-лесопатолог 1-й категории Трокин Р.Н. Подпись 

Филиал ФБУ "Рослесозащита" "ЦЗЛ Саратовской области"

Дата составления документа 09.10.2019 Телефон 88452620015

Ведомость перечета деревьев назначенных в рубку

ВРЕМЕННАЯ ПРОБНАЯ ПЛОЩАДЬ № 1

Субъект Российской Федерации		Саратовская область		
Лесничество	<u>Базарно-Карабулакское</u>	Участковое лесничество	<u>Нееловское</u>	
Квартал	<u>79</u>	Выдел (Лп.в)	<u>6</u>	Площадь, га <u>3.3</u>
Площадь очага, га	<u>-</u>	Размер пробной площади, га	<u>0.45</u>	
Номер очага вредных организмов				
Таксационная характеристика:				
Тип леса	<u>СДТР</u>	Состав	<u>10С+Ос+Лп</u>	
Возраст	<u>146</u> лет	Бонитет	<u>3</u>	Полнота <u>0.8</u>
Запас сырораствующих (общий)куб.м/га		<u>385 (398)</u>	Возобновление	<u>-</u>

Время и причина ослабления насаждения Воздействие тяжести снега  
*прошлых лет, повлекшие сильный изгиб или слом стволов деревьев (823), Воздействие сильных ветров прошлых лет, повлекшие наклон более 10 градусов изгиб или вывал деревьев (821)*

Тип очага: эпизодический, хронический (подчеркнуть)

Фаза развития очага вредных организмов: начальная, нарастания численности, собственно вспышка, кризис (подчеркнуть)

Состояние насаждения, намечаемые мероприятия Насаждение здоровое, СКС 1,41  
*санитарно-оздоровительные мероприятия не требуются*

Примечание: Перечет деревьев на лесотаксационном выделе произведен методом закладки пробной площади (ленты) вдоль длинной стороны выдела и сплошным перечетом деревьев в них. Размеры пробной площади (ленты) 300,0 м x 15,0 м площадью 0,45га.

Исполнитель работ по проведению лесопатологического обследования:

Дата 09.10. 2019г.

Должность инженер лесопатолог 1-й категории  
Филиал ФБУ "Рослесозащита"- "ЦЗЛ Саратовской области"

Трокин Р.Н.

Подпись

ВЕДОМОСТЬ ПЕРЕЧЕТА ДЕРЕВЬЕВ

СКС 1,41	Лесная порода								Сосна обыкновенная	
	Количество деревьев по категориям состояния								Всего деревьев по ступеням толщины	
Ступени толщины, см	1	2	3	4	5	6	ветровал, бурелом	аварийные деревья	шт	в т.ч. подлежат рубке %
8										
12		1				2	2		5	80,0
16		2				1			3	33,3
20	1	1	2			1			5	20,0
24	1	2				3	1		7	57,1
28	1	4	4	1		1	1		12	16,7
32	9	3	2	1		1			16	6,3
36	10	2	5						17	
40	18	4	2	1					25	
44	22	2	1						25	
48	12	2							14	
52	5								5	
56	6	1							7	
60	2								2	
Итого, шт.	87	24	16	3		9	4		143	11,2
Итого, м <sup>3</sup>	132,4	22,5	11,3	2,6		3,1	1,2		173,1	4,0
Итого, % от м <sup>3</sup> по породе	76,5	13,0	6,5	1,5		1,8	0,7		100	4,0

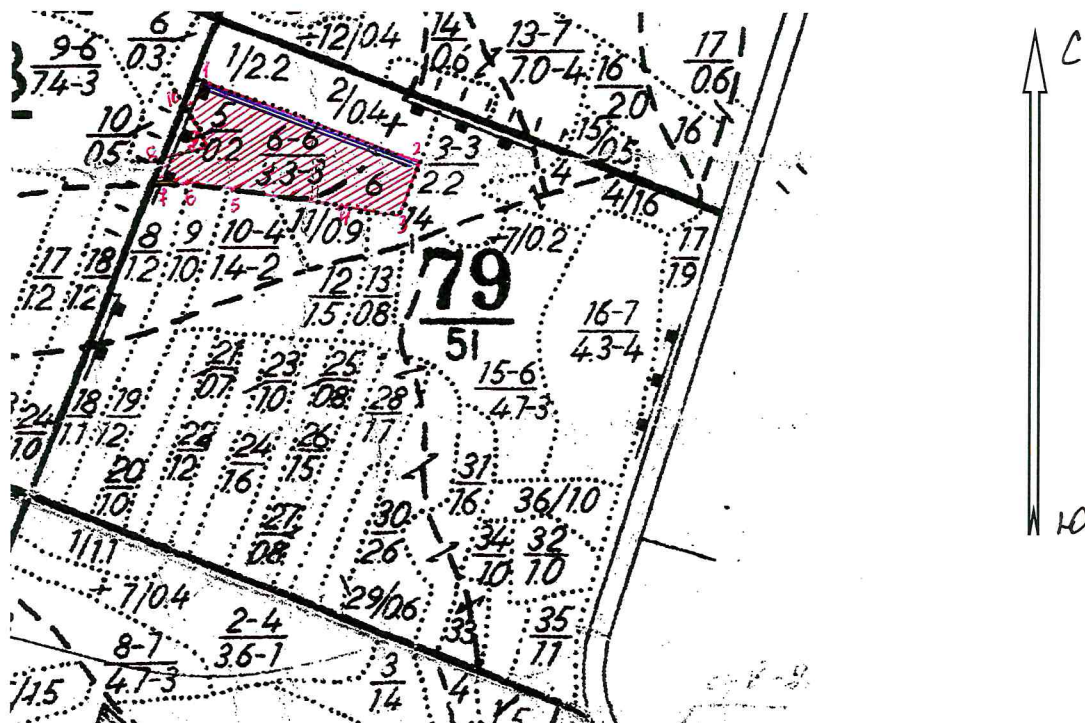
СКС 1,41	Лесная порода								Липа мелколистная	
	Количество деревьев по категориям состояния								Всего деревьев по ступеням толщины	
Ступени толщины, см	1	2	3	4	5	6	ветровал, бурелом	аварийные деревья	шт	в т.ч. подлежат рубке %
8	7	6							13	
12	4	8							12	
16	1								1	
20	1	1							2	
24										
28										
Итого, шт.	13	15							28	
Итого, м <sup>3</sup>	1,0	1,1							2,1	
Итого, % от м <sup>3</sup> по породе	46,4	53,6							100	

СКС 1,41	Лесная порода								Осина	
	Количество деревьев по категориям состояния								Всего деревьев по ступеням толщины	
Ступени толщины, см	1	2	3	4	5	6	ветровал, бурелом	аварийные деревья	шт	в т.ч. подлежат рубке %
8							1		1	100,0
12										
16		3					1		4	25,0
20		1					1		2	50,0
24		2				2			4	50,0
28		1							1	
32										
36										
Итого, шт.		7				2	3		12	41,7
Итого, м <sup>3</sup>		2,3				0,9	0,5		3,7	37,8
Итого, % от м <sup>3</sup> по породе		62,2				24,3	13,5		100	37,8

СКС насаждения 1,41	Количество деревьев по категориям состояния								Всего деревьев по ступеням толщины	
	1	2	3	4	5	6	ветровал, бурелом	аварийные деревья	шт	в т.ч. подлежат рубке %
Итого, шт.	100	46	16	3		11	7		183	9,8
Итого, м <sup>3</sup>	133,4	25,9	11,3	2,6		4,0	1,7		178,9	4,6
Итого, % от м <sup>3</sup>	74,6	14,5	6,3	1,5		2,2	0,9		100	4,6

Абрис участка  
Базарно-Карабулакского лесничества Нееловского участкового лесничества кв79.  
выд. 6 площадь 3,3 га.

М 1:10000



Условные обозначения:

- граница выдела
- граница ленты (площадки)
- обследуемый участок


№ выдела	Ленты (круговой площадки) перечёта				
	№ ленты (площадки)	длина, м	ширина, м	радиус, м	площадь, га
6	1	300	15	-	0,45

Номера точек	Координаты		Длина, м
	Широта, °	Долгота, °	
1	52,30261	46,39143084	318
2	52,30151	46,39573693	67

3	52,30096	46,39531362	87
4	52,30113	46,39407288	136
5	52,30128	46,3920877	54
6	52,30134	46,39129947	56
7	52,30128	46,39048934	46
8	52,30166	46,39075785	67
9	52,30191	46,39164678	60
10	52,3024	46,39128045	34

Исполнитель работ по проведению лесопатологического обследования:  
Инженер-лесопатолог 1-й категории  
филиала ФБУ «Рослесозащита» «ЦЗЛ Саратовской области»

Трокин Р.Н. .

Подпись 

Дата составления документа 09.10.2019

Телефон 88452620015

# ВЫПИСКА ИЗ ГОСУДАРСТВЕННОГО ЛЕСНОГО РЕЕСТРА

на «25» октября 2019г.

Орган государственной власти, осуществляющий ведение государственного лесного реестра на территории Саратовской области: **министерство природных ресурсов и экологии Саратовской области в лице первого заместителя министра - начальника управления лесного хозяйства Попов В.Г.**

Правообладатель земель лесного фонда на территории Саратовской области: **министерство природных ресурсов и экологии Саратовской области** (согласно п. 11 Положения о министерстве природных ресурсов и экологии Саратовской области, утвержденного постановлением Правительства Саратовской области от 08 октября 2013 г. № 537-П «Вопросы министерства природных ресурсов и экологии Саратовской области» и п.п. 2 п.1 ст. 83 Лесного кодекса РФ)

**Заявитель: Министерство природных ресурсов и экологии Саратовской области** (во исполнении пункта 1.7 протокола совещания Департамента лесного хозяйства по Приволжскому федеральному округу, ФБУ «Рослесозащита» №01-05/3678 от 27.12.2016)

### Информация по запрашиваемому лесному участку:

Собственность: Российской Федерации

Категория земель: земли лесного фонда

### ХАРАКТЕРИСТИКА ЛЕСНОГО УЧАСТКА

Адрес (местоположение) лесного участка: Базарно-Карабулакский район

Лесничество	Базарно-Карабулакское
Участковое лесничество	Нееловское
Общая площадь, га	3,3
Категория лесов	Защитные
Категория защитности лесов	леса, выполняющие функции защиты природных и иных объектов: леса, расположенные в лесопарковых зонах
Возможный вид использования	Заготовка древесины

Таксационная характеристика лесного участка:

№ квартала	№ выдела	Площадь, га	Состав	Возраст	Высота	Диаметр	Бонитет	Тип леса	ТУМ	Полнота	Запас, общий м3/га	по материалам лесоустройства 1994 г.										
79	6	3,3	10С	120	23	32	3	сдтр	В2	0,7	290											
На основании акта несоответствия лесного участка 2019 года																						
79	6	3,3	10С+Ос+Лп	146	27	44	3	сдтр	В2	0,7	367											
<b>Итого</b>		<b>3,3</b>																				

Наименование, местонахождение юридического лица /ФИО физического лица/ - **лесопользователя (арендатора) отсутствует**

(договор аренды лесного участка, постоянное (бессрочное) пользование лесным участком, договор безвозмездного срочного пользования лесным участком, реквизиты договора, срок пользования)

Особые отметки: в т.ч. сухостой 12 м3/га.

Приложение: к акту лесопатологического обследования № 003/03 (инструментальный способ).

Первый заместитель министра -  
начальник управления лесного  
хозяйства

**Попов В.Г.**

25.10.2019 Подпись

Дата

ФИО





# Карта-схема расположения и границы лесного участка

Саратовская область

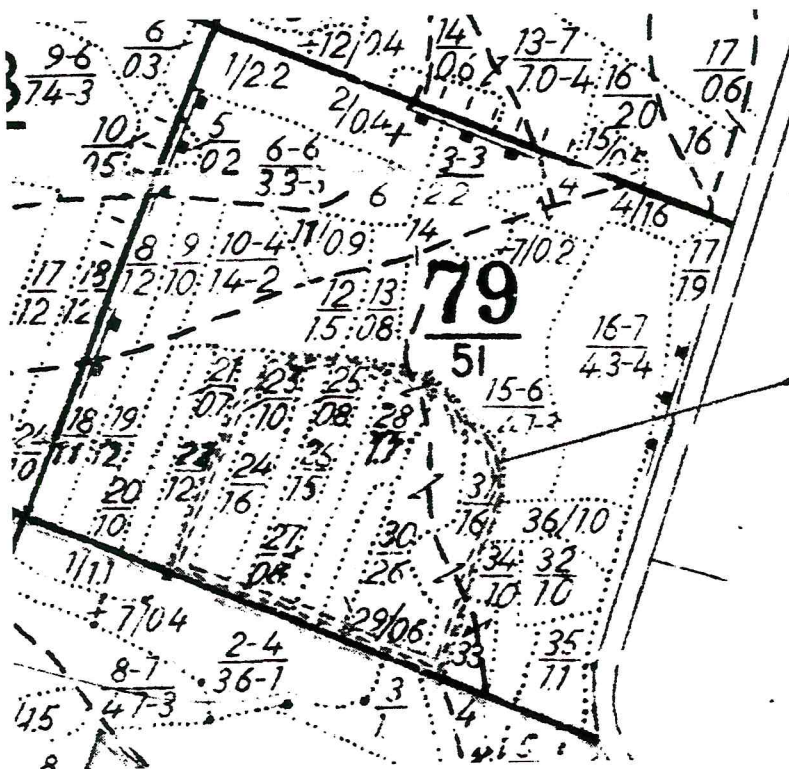
(субъект Российской Федерации, муниципальное образование)

Лесничество (лесопарк) **Базарно-Карабулакское**

(название)

Участковое лесничество **Нееловское**, квартал 79

Собственность - Российской Федерации;



Первый заместитель министра -  
начальник управления лесного  
хозяйства

**Попов В.Г.**

ФИО

25.10.2019 Подпись

Дата



УТВЕРЖДАЮ  
Первый заместитель министра-начальник  
управления лесного хозяйства  
министерства природных ресурсов  
и экологии Саратовской области

Попов В.Г.

« 30 » октября 20 19 г.

Акт  
лесопатологического обследования № 004/03  
лесных насаждений Базарно-Карабулакского лесничества (лесопарка)  
Саратовская область (субъект Российской Федерации)

Способ лесопатологического обследования:

1. Визуальный

2. Инструментальный

Место проведения

Участковое лесничество	Урочище (дача)	Квартал (кварталы)	Выдел (выделы)	Площадь, га
Нееловское	-	79	10	1,4

Лесопатологическое обследование проведено на общей площади 1,4 га

2. Инструментальное обследование лесного участка кв. 79, выд. 10

2.1. Фактическая таксационная характеристика лесного насаждения соответствует (не соответствует)

(нужное подчеркнуть) таксационному описанию. Причины несоответствия:

длительный период после лесоустройства - (26 лет)

Ведомость лесных участков с выявленными несоответствиями таксационным описаниям приведена в приложении № 1 к Акту.

2.2. Состояние насаждений: с нарушенной устойчивостью   
с утраченной устойчивостью

причины повреждения:

Воздействие тяжести снега прошлых лет, повлекшие сильный изгиб или слом стволов деревьев (823).

Данная причина определена по следующим признакам:

Слом ствола в области кроны прошлых лет (216), слом ствола под кроной прошлых лет (218).

Воздействие сильных ветров прошлых лет, повлекшие наклон более 10 градусов изгиб или вывал деревьев (821)

Данная причина определена по следующим признакам:

Вывал деревьев под действием шквалистых и ураганных ветров (139).

В том числе:

заселено (отработано) стволовыми вредителями

Вид вредителя	Порода	Встречаемость (% заселённых деревьев)	Степень заселения лесного насаждения (слабая, средняя, сильная)

Повреждено огнём

Вид пожара	Порода	Состояние корневых лап		Состояние корневой шейки		Подсушивание дуба	
		процент повреждённых огнём корней	процент деревьев с данным повреждением	ожог корневой шейки по окружности (1/4; 2/4; 3/4; более 3/4)	процент деревьев с данным повреждением	по окружности (1/4; 2/4; 3/4; более 3/4)	процент деревьев с данным повреждением

Поражено болезнями

Вид болезни	Порода	Встречаемость (% повреждённых деревьев)	Степень поражения лесного насаждения (слабая, средняя, сильная)

2.3. Выборке подлежит 13,1 % деревьев,

в том числе:

ослабленных

% (причины назначения)

сильно ослабленных

% (причины назначения)

усыхающих

1,9

% (причины назначения)

823

свежего сухостоя

4,6

%

в том числе: свежего ветровала

%

свежего бурелома

%

старого ветровала

2,5

%

в том числе: старого бурелома

%

старого сухостоя

4,1

%

аварийных

%

2.4. Полнота лесного насаждения после уборки деревьев, подлежащих рубке, составит

0,8

Критическая полнота для данной категории лесных насаждений составляет

0,3

### ЗАКЛЮЧЕНИЕ

В выделе 10, площадью 1,4 га, полнота 0,9, состав насаждения 10С+ Кло+Лп+Днн, СКС насаждения 1,79, полнота после рубки составит 0,8. Насаждение с нарушенной устойчивостью. Назначается ВСР.

С целью предотвращения негативных процессов или снижения ущерба от их воздействия назначено:

Участковое лесничество	Урочище (дача)	Квартал	Выдел	Площадь выдела, га	Вид мероприятия	Площадь мероприятия, га	Порода	Запас на выдел, куб. м	Крайние сроки проведения
Нееловское	-	79	10	1,4	ВСР	1,4	С	61,1	2020

Ведомость пречета деревьев, назначенных в рубку, и абрис лесного участка прилагаются (приложения 2 и 3 к Акту)

Меры по обеспечению возобновления: не требуется

Мероприятия, необходимые для предупреждения повреждения и поражения смежных насаждений:

Своевременное проведение рубки способом, исключающим повреждение смежных деревьев. Вывозка неокоренной древесины в соответствии с Постановлением Правительства РФ № 607 от 20.05.2017 года "О правилах санитарной безопасности в лесах". Сжигание порубочных остатков в соответствии с Постановлением Правительства РФ № 417 от 30.06.2007 года "Об утверждении Правил пожарной безопасности в лесах"

Сведения для расчёта степени повреждения:

Год образования старого сухостоя в период с 2012 по 2017 год ;

Основная причина повреждения древесины Воздействие тяжести снега прошлых лет, повлекшие сильный изгиб или слом стволов деревьев (823).

Дата проведения обследования 27.06.2019

Дата составления акта 09.10.2019

Исполнитель работ по проведению лесопатологического обследования:

Инженер лесопатолог 1-й категории ОЗЛ и ГЛПМ филиала ФБУ "Рослесозащита"-ЦЗЛ Саратовской области"

ФИО Трокин Р.Н. Подпись

Ведомость лесных участков с выявленными несоответствиями таксационным описаниям

Источники данных	Год проведения лесопроизводства	Номер квартала	Номер выдела	Площадь выдела, га	Целевое назначение лесов	Категория защитных лесов	Номер лесопатологического выдела	Площадь лесопатологического выдела, га	Состав	Порода	Возраст, лет	Средняя высота, м	Средний диаметр, см	Тип леса	Тип условий местопрорастания	Полнота	Бонитет	Запас сырья (общий) куб. м/га	Заложено пробных	
																			количество, шт.	общая площадь, га
1	2	3	4	5	6	7	8	9	10	11	12	13	14	15	16	17	18	19	20	21
ТО	1993	79	10	1,4	Защитные лесов	Зеленые зоны	-	-	10С	С	80	23	30	СДТР	В2	0,7	2	290	-	-
Ф	2019	79	10	1,4	Защитные лесов	Зеленые зоны	-	-	10С+Клю+Лпг+Длп	С	106	28	37	СДТР	В2	0,9	2	312,1 (334,1)	1*	1,4

Примечание: Проведен сплошной перерчет по площади 1,4 га.

ТО - таксационные описания  
Ф - фактическая характеристика лесного насаждения

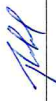
Исполнитель работ по проведению лесопатологического обследования:  
Дата составления документа

09.10.2019

Инженер-лесопатолог 1-й категории

Трокин Р.Н.

Подпись



филиал ФБУ "Рослесозащита" "ЦЭЛ Саратовской области"

Результаты проведения лесопатологического обследования лесных насаждений за июнь 2019 г.

Субъект Российской Федерации Саратовская область Лесничество (лесопарк) Базарно Карабулакское  
 Участковое лесничество Нееловское

Номер квартала	Номер выдела	Площадь выдела, га	Целевое назначение лесов	Категория защитных лесов	Номер лесопатологического выдела	Площадь лесопатологического выдела, га	Таксационная характеристика лесного насаждения										Число деревьев на пробе, шт	Распределение деревьев по категориям состояния, % от запаса										Признаки повреждения деревьев	Доля поврежденных деревьев, %	Причина ослабления, повреждения	Подлежит рубке, %	Назначенные мероприятия				
							состав	порода	возраст	средняя высота, м	средний диаметр, см	тип леса	полнота	фонитет	запас, куб. м/га	без признаков ослабления		ослабленные	сильно ослабленные	ущекоченные	свежий сухостой	старый сухостой	свежий ветровал	старый ветровал	свежий дуплом	старый дуплом	аварийные деревья					вид	мероприятия			
79	10	1,4	Защитные	133	-	-	10С+ Кло+Лп+Длп+Длп*	С	28*	37*							442	18	19	20	21	22	23	24	25	26	27	28	29	30	31	32	33	34		
									106*	18*	16*	СДТР	0,9*	2	334,1*		175	79,6	15,1	0	0	5,3	0	0	0	0	0	0	218	139	18,8	823	821	14,5	512	1,4
									18*	15*						128	67,8	20,9	10,3	0	0	1,0	0	0	0	0	0	0	218	11,3	823	1,0	512	1,4		
									22*	23*						63	20,1	65,6	0	0	0	14,3	0	0	0	0	0	0	218	14,3	823	14,3	512	1,4		
<b>Итого:</b>																<b>808</b>	<b>55,0</b>	<b>27,9</b>	<b>4,0</b>	<b>1,9</b>	<b>4,6</b>	<b>4,1</b>	<b>0</b>	<b>2,5</b>	<b>0</b>	<b>0</b>	<b>0</b>	<b>0</b>	<b>17,1</b>		<b>13,1</b>	<b>512</b>	<b>1,4</b>			

Показатели, не соответствующие таксационному описанию отмечаются "\*\*"

Примечания:

Причины ослабления, повреждения:

823 - Воздействие тяжести снега прошлых лет, повлекшие сильный изгиб или слом стволов деревьев

821 - Воздействие сильных ветров прошлых лет, повлекшие наклон более 10 град., изгиб или вывал деревьев

Признаки повреждения деревьев:

218 - слом ствола под кроной прошлых лет

216 - слом ствола в области кроны прошлых лет

139 - вывал деревьев под действием инвальных и ураганных ветров


Категория защитных лесов:

133 - Зеленые зоны.

Назначенные мероприятия (вид):

512 - Выборочная санитарная рубка

Исполнитель работ по проведению лесопатологического обследования:

Инженер-лесопатолог 1-й категории Трокин Р.Н. Подпись 

Дата составления документа 09.10.2019 Телефон 88452620015

Ведомость перечета деревьев назначенных в рубку

ВРЕМЕННАЯ ПРОБНАЯ ПЛОЩАДЬ № \_\_\_\_\_

Субъект Российской Федерации	Саратовская область					
Лесничество	Базарно-	Участковое лесничество	Нселовское			
Квартал	79	Выдел (Лп.в)	10	Площадь, га	1,4	
Площадь очага, га	-		Размер пробной площади, га	1,4		
Номер очага вредных организмов	_____					
Таксационная характеристика:	_____					
Тип леса	СДТР		Состав	10С+Кло+Лп+Днн		
Возраст	106	лет	Бонитет	2	Полнота	0,9
Запас сырорастущий (общий)куб.м/га	312,1 (334,1)		Возобновление	-		

Время и причина ослабления насаждения Воздействие тяжести снега  
*прошлых лет, повлекшие сильный изгиб или слом стволов деревьев (823), Воздействие сильных ветров прошлых лет,*  
*повлекшие наклон более 10 градусов изгиб или вывал деревьев (821)*

Тип очага: эпизодический, хронический (подчеркнуть)  
Фаза развития очага вредных организмов: начальная, нарастания численности, собственно  
вспышка, кризис (подчеркнуть)  
Состояние насаждения, намечаемые мероприятия Насаждение ослабленное, СКС 1,79  
Требуется выборочная санитарная рубка (512)

Примечание: Перечет деревьев на выделе произведен методом сплошного перечета деревьев на нем.

Исполнитель работ по проведению лесопатологического обследования:

Дата 09.10. 2019г.

Должность инженер лесопатолог 1-й категории  
Филиал ФБУ "Рослесозащита"- "ЦЗЛ Саратовской области"

Трокин Р.Н.

Подпись



ВЕДОМОСТЬ ПЕРЕЧЕТА ДЕРЕВЬЕВ

СКС 1,79

Лесная порода

Сосна обыкновенная

Ступени толщины, см	Количество деревьев по категориям состояния								Всего деревьев по ступеням толщины	
	1	2	3	4	5	6	ветровал, бурелом	аварийные деревья	шт	в т.ч. подлежат рубке %
8			1			2			3	66,7
12		1				9	1		11	90,9
16	1	5	4			10	7		27	63,0
20		11	6	1	2	17	12		49	65,3
24	6	12	6	2	4	9	7		46	47,8
28	19	8	7	3	6	4	1		48	29,2
32	20	14	7	4	12	1	4		62	33,9
36	22	14	3	4	8	3	2		56	30,4
40	20	12			3				35	8,6
44	26	14	2		1				43	2,3
48	17	5		1			1		24	4,2
52	15	4							19	
56	8	3							11	
60	4	3							7	
64										
68		1							1	
Итого, шт.	158	107	36	15	36	55	35		442	31,9
Итого, м <sup>3</sup>	206,6	104,1	16,5	8,8	21,4	13,2	11,9		382,5	14,5
Итого, % от м <sup>3</sup> по породе	54,0	27,2	4,3	2,3	5,6	3,5	3,1		100	14,5

СКС 1,4

Лесная порода

Клен остролистный

Ступени толщины, см	Количество деревьев по категориям состояния								Всего деревьев по ступеням толщины	
	1	2	3	4	5	6	ветровал, бурелом	аварийные деревья	шт	в т.ч. подлежат рубке %
8	20	14							34	
12	43	19				1			63	1,6
16	20	6							26	
20	18	4							22	
24	7	1							8	
28	3								3	
32	5	1				1			7	14,3
36	4								4	
40	3	1				1			5	20
44	3								3	
Итого, шт.	126	46				3			175	1,7
Итого, м <sup>3</sup>	31,7	6,0				2,1			39,8	5,3
Итого, % от м <sup>3</sup> по породе	79,6	15,1				5,3			100	5,3

СКС 2,1

Лесная порода

Липа мелколистная

Ступени толщины, см	Количество деревьев по категориям состояния								Всего деревьев по ступеням толщины	
	1	2	3	4	5	6	ветровал, бурелом	аварийные деревья	шт	в т.ч. подлежат рубке %
8	7	9							16	
12	23	16	6			1			46	2,2
16	20	11	4			1			36	2,8
20	9	2							11	
24	11	2	1						14	
28	3								3	
32			1						1	
36	1								1	
Итого, шт.	74	40	12			2			128	1,6
Итого, м <sup>3</sup>	14,3	4,4	2,2			0,2			21,1	1,0
Итого, % от м <sup>3</sup> по породе	67,8	20,9	10,3			1,0			100	1,0



СКС 1,56

Лесная порода

Дуб низкоствольный

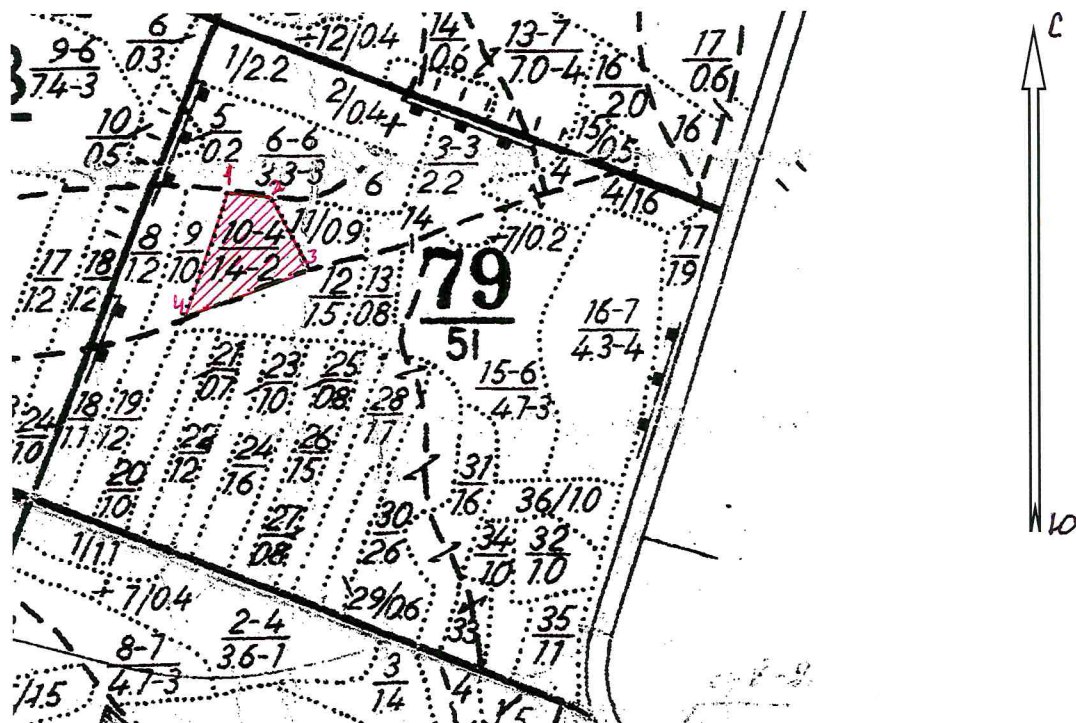
Ступени толщины, см	Количество деревьев по категориям состояния								Всего деревьев по ступеням толщины	
	1	2	3	4	5	6	ветровал, бурелом	аварийные деревья	шт	в т.ч. подлежат рубке %
12		2				1			3	33,3
16	2	2				5			9	55,6
20	1	10				5			16	31,3
24	5	8				1			14	7,1
28	3	8				2			13	15,4
32	1	6							7	
36		1							1	
Итого, шт.	12	37				14			63	22,2
Итого, м <sup>3</sup>	4,9	16,0				3,5			24,4	14,3
Итого, % от м <sup>3</sup> по породе	20,1	65,6				14,3			100	14,3

СКС насаждения 1,79

Ступени толщины, см	Количество деревьев по категориям состояния								Всего деревьев по ступеням толщины	
	1	2	3	4	5	6	ветровал, бурелом	аварийные деревья	шт	в т.ч. подлежат рубке %
Итого, шт.	370	230	48	15	36	74	35		808	19,8
Итого, м <sup>3</sup>	257,5	130,5	18,7	8,8	21,4	19,0	11,9		467,8	13,1
Итого, % от м <sup>3</sup>	55,0	27,9	4,0	1,9	4,6	4,1	2,5		100	13,1

Абрис участка  
Базарно-Карабулакского лесничества Нееловского участкового лесничества кв79.  
выд. 10 площадь 1,4 га.

М 1:10000



Условные обозначения:

- граница выдела
- граница ленты (площадки)
- обследуемый участок

№ выдела	Ленты (круговой площадки) перечёта				
	№ ленты (площадки)	длина, м	ширина, м	радиус, м	площадь, га
10	-	-	-	-	1,4

Номера точек	Координаты		Длина, м
	Широта, °	Долгота, °	
1	52,30128	46,3920877	53
2	52,30122	46,39285374	125
3	52,30026	46,39379895	166

4	52,29992	46,39143713	158
---	----------	-------------	-----

Исполнитель работ по проведению лесопатологического обследования:  
Инженер-лесопатолог 1-й категории  
филиала ФБУ «Рослесозащита» «ЦЗЛ Саратовской области»

Трокин Р.Н. .

Подпись 

Дата составления документа 09.10.2019 Телефон 88452620015

# ВЫПИСКА ИЗ ГОСУДАРСТВЕННОГО ЛЕСНОГО РЕЕСТРА

на «30» сентября 2019г.

Орган государственной власти, осуществляющий ведение государственного лесного реестра на территории Саратовской области: **министерство природных ресурсов и экологии Саратовской области в лице первого заместителя министра - начальника управления лесного хозяйства Попов В.Г.**

Правообладатель земель лесного фонда на территории Саратовской области: **министерство природных ресурсов и экологии Саратовской области** (согласно п. 11 Положения о министерстве природных ресурсов и экологии Саратовской области, утвержденного постановлением Правительства Саратовской области от 08 октября 2013 г. № 537-П «Вопросы министерства природных ресурсов и экологии Саратовской области» и п.п. 2 п.1 ст. 83 Лесного кодекса РФ)

**Заявитель: Министерство природных ресурсов и экологии Саратовской области** (во исполнении пункта 1.7 протокола совещания Департамента лесного хозяйства по Приволжскому федеральному округу, ФБУ «Рослесозащита» №01-05/3678 от 27.12.2016)

## Информация по запрашиваемому лесному участку:

Собственность: Российской Федерации

Категория земель: земли лесного фонда

### ХАРАКТЕРИСТИКА ЛЕСНОГО УЧАСТКА

Адрес (местоположение) лесного участка: Базарно-Карабулакский район

Лесничество	Базарно-Карабулакское
Участковое лесничество	Нееловское
Общая площадь, га	1,4
Категория лесов	Защитные
Категория защитности лесов	леса, выполняющие функции защиты природных и иных объектов: леса, расположенные в лесопарковых зонах
Возможный вид использования	Заготовка древесины

Таксационная характеристика лесного участка:

№ квартала	№ выдела	Площадь, га	Состав	Возраст	Высота	Диаметр	Бонитет	Тип леса	ТУМ	Полнота	Запас, общий м3/га
по материалам лесоустройства 1994 г.											
79	10	1,4	10С	80	23	30	2	сдтр	В2	0,7	290
На основании акта несоответствия лесного участка 2019 года											
79	10	1,4	10С+Кло+Лп+Днн	105	28	32	2	сдтр	В2	0,7	449
<b>Итого</b>		<b>1,4</b>									

Наименование, местонахождение юридического лица /ФИО физического лица/ - **лесопользователя (арендатора) отсутствует**

(договор аренды лесного участка, постоянное (бессрочное) пользование лесным участком, договор безвозмездного срочного пользования лесным участком, реквизиты договора, срок пользования)

Особые отметки: в т.ч. сухостой 57 м3/га.

Приложение: к акту лесопатологического обследования № 004/03 (инструментальный способ).

Первый заместитель министра -  
начальник управления лесного  
хозяйства  
**Попов В.Г.**

ФИО

Дата

30.09.2019 Подпись



# Карта-схема расположения и границы лесного участка

## Саратовская область

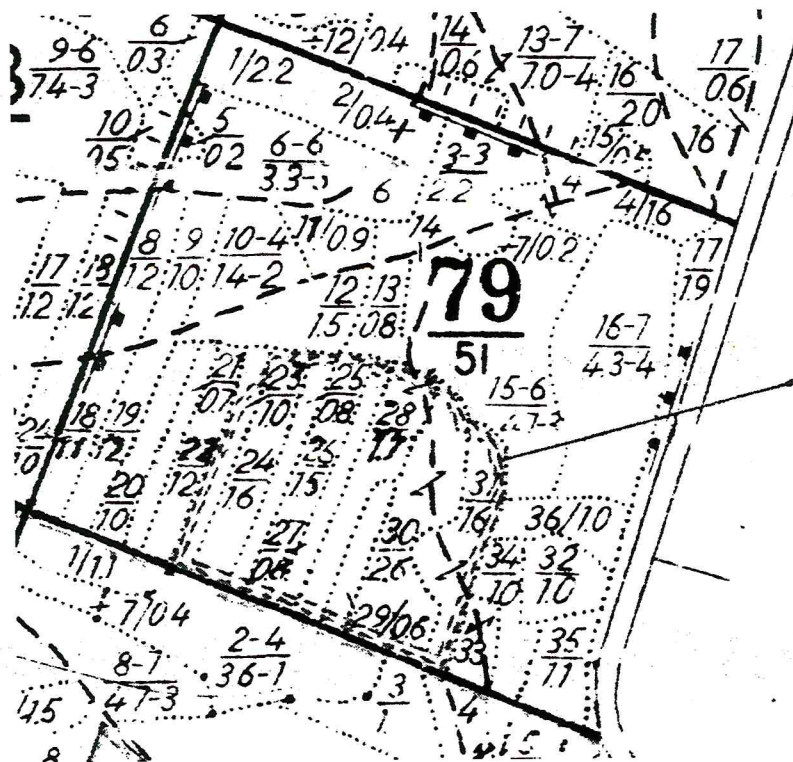
(субъект Российской Федерации, муниципальное образование)

Лесничество (лесопарк) **Базарно-Карабулакское**

(название)

Участковое лесничество **Нееловское**, квартал 79

Собственность - Российской Федерации;



Первый заместитель министра -  
 начальник управления лесного  
 хозяйства  
**Попов В.Г.**

ФИО

30.09.2019

Дата



Подпись

УТВЕРЖДАЮ  
Первый заместитель министра/начальник  
управления лесного хозяйства  
министерства природных ресурсов  
и экологии Саратовской области  
Попов В.Г.  
« 30 » ноября 20 19 г.

Акт  
лесопатологического обследования № 005/03  
лесных насаждений Базарно-Карабулакской лесничества (лесопарка)  
Саратовская область (субъект Российской Федерации)

Способ лесопатологического обследования:

1. Визуальный   
2. Инструментальный

Место проведения

Участковое лесничество	Урочище (дача)	Квартал (кварталы)	Выдел (выделы)	Площадь, га
Нееловское	-	79	11	0,9

Лесопатологическое обследование проведено на общей площади \_\_\_\_\_ 0,9 \_\_\_\_\_ га

2. Инструментальное обследование лесного участка кв. 79, выд. 11

2.1. Фактическая таксационная характеристика лесного насаждения соответствует (не соответствует)

(нужное подчеркнуть) таксационному описанию. Причины несоответствия:

длительный период после лесоустройства - (26 лет)

Ведомость лесных участков с выявленными несоответствиями таксационным описаниям приведена в приложении № 1 к Акту.

2.2. Состояние насаждений: с нарушенной устойчивостью   
с утраченной устойчивостью

причины повреждения:

Воздействие тяжести снега прошлых лет, повлекшие сильный изгиб или слом стволов деревьев (823).

Данная причина определена по следующим признакам:

Слом ствола в области кроны прошлых лет (216), слом ствола под кроной прошлых лет (218).

Воздействие сильных ветров прошлых лет, повлекшие наклон более 10 градусов изгиб или вывал деревьев (821)

Данная причина определена по следующим признакам:

Вывал деревьев под действием шквалистых и ураганных ветров (139).

В том числе:

заселено (отработано) стволовыми вредителями

Вид вредителя	Порода	Встречаемость (% заселённых деревьев)	Степень заселения лесного насаждения (слабая, средняя, сильная)

Повреждено огнём

Вид пожара	Порода	Состояние корневых лап		Состояние корневой шейки		Подсушивание луба	
		процент повреждённых огнём корней	процент деревьев с данным повреждением	ожог корневой шейки по окружности (1/4; 2/4; 3/4; более 3/4)	процент деревьев с данным повреждением	по окружности (1/4; 2/4; 3/4; более 3/4)	процент деревьев с данным повреждением

Поражено болезнями

Вид болезни	Порода	Встречаемость (% повреждённых деревьев)	Степень поражения лесного насаждения (слабая, средняя, сильная)

2.3. Выборке подлежит 8,4 % деревьев,

в том числе:

ослабленных \_\_\_\_\_ % (причины назначения) \_\_\_\_\_  
 сильно ослабленных \_\_\_\_\_ % (причины назначения) \_\_\_\_\_  
 усыхающих 2,1 % (причины назначения) \_\_\_\_\_  
 свежего сухостоя 2,2 %, \_\_\_\_\_  
 в том числе: свежего ветровала \_\_\_\_\_ %  
 свежего бурелома 3,3 %  
 старого ветровала \_\_\_\_\_ %  
 в том числе: старого бурелома \_\_\_\_\_ %  
 старого сухостоя 0,8 %  
 аварийных \_\_\_\_\_ %

2.4. Полнота лесного насаждения после уборки деревьев, подлежащих рубке, составит 0,7.  
 Критическая полнота для данной категории лесных насаждений составляет 0,3.

### ЗАКЛЮЧЕНИЕ

В выделе 11 площадью 0,9 га, полнота 0,7, состав насаждения 10С+Лп+Днн+Ос, СКС насаждения 1,52 полнота после рубки составит 0,7. Насаждение с нарушенной устойчивостью. В соответствии с МПРиЭ РФ от 19.02.2016 N 470 п. 30 "При назначении в сплошную и выборочную санитарную рубку в обязательном порядке отбираются деревья 5-6-й категорий состояния. Ветровал, бурелом и снеголом относят к 5-6-й категориям состояния", п. 31 "Допускается назначение в сплошную и выборочную санитарную рубку деревьев категорий состояния в следующих случаях: деревья хвойных пород 4-й категории состояния". Назначается ВСП.

С целью предотвращения негативных процессов или снижения ущерба от их воздействия назначено:

Участковое лесничество	Урочище (дача)	Квартал	Выдел	Площадь выдела, га	Вид мероприятия	Площадь мероприятия, га	Порода	Запас на выдел, куб. м	Крайние сроки проведения
Нееловское	-	79	11	0,9	ВСП	0,9	С	22,4	2020

Ведомость пречета деревьев, назначенных в рубку, и абрис лесного участка прилагаются (приложения 2 и 3 к Акту)

Меры по обеспечению возобновления: не требуется

Мероприятия, необходимые для предупреждения повреждения и поражения смежных насаждений:

Своевременное проведение рубки способом, исключающим повреждение смежных деревьев. Вывозка неокоренной древесины в соответствии с Постановлением Правительства РФ № 607 от 20.05.2017 года "О правилах санитарной безопасности в лесах". Сжигание порубочных остатков в соответствии с Постановлением Правительства РФ № 417 от 30.06.2007 года "Об утверждении Правил пожарной безопасности в лесах"

Сведения для расчёта степени повреждения:

Год образования старого сухостоя в период с 2010 по 2013 год ;

Основная причина повреждения древесины Воздействие тяжести снега прошлых лет, повлекшие сильный изгиб или слом стволов деревьев (823).

Дата проведения обследования

27.08.2019

Дата составления акта

09.10.2019

Исполнитель работ по проведению лесопатологического обследования:

Инженер лесопатолог 1-й категории ОЗЛ и ГЛПМ филиала ФБУ "Рослесозащита"-ЦЗЛ Саратовской области"

ФИО

Трокин Р.Н.

Подпись

Р.Н. Трокин



Ведомость лесных участков с выявленными несоответствиями таксационным описаниям

Источники данных	Год проведения лесопроизводства	Номер квартала	Номер выдела	Площадь выдела, га	Целевое назначение лесов	Категория защитных лесов	Номер выдела лесопатологического выдела	Площадь лесопатологического выдела, га	Таксационная характеристика										Заложено пробных			
									состав	попоя	возраст, лет	средняя высота, м	средний диаметр, см	тип леса	тип условий местопрорастания	полнота	бонитет	запас сыровастушки (общий) куб. м/га	количество, шт.	общая площадь, га		
ТО	1993	79	11	0,9	Защитные	Зеленые зоны	-	-	10С	11	12	13	14	15	16	17	18	19	20	21	-	-
Ф	2019	79	11	0,9	Защитные	Зеленые зоны	-	-	10С+Длп+Длп+Ос	Сосна	80	22	40	СДТР	В2	0,4	2	260	1*	0,9	-	-

Примечание: Проведен сплошной переучет по площади 0,9 га

ТО - таксационные описания  
Ф - фактическая характеристика лесного насаждения

Исполнитель работ по проведению лесопатологического обследования:

Дата составления документа

09.10.2019

Инженер-лесопатолог I-й категории

Трокин Р.Н.

Подпись

Филиал ФБУ "Рослесозащита" "ЦЭЛ Саратовской области"

## Результаты проведения лесопатологического обследования лесных насаждений за июнь 2019 г.

Субъект Российской Федерации Саратовская область Лесничество (лесопарк) Базарно Карабулакское  
 Участковое лесничество Нееловское Урочище (лесная дача) \_\_\_\_\_

1	2	3	4	5	6	7	Таксационная характеристика лесного насаждения										17	Распределение деревьев по категориям состояния, % от запаса										30	31	32	33		34				
							8	9	10	11	12	13	14	15	16	19		20	21	22	23	24	25	26	27	28	29				30	31		32	33	34	
Номер квартала	Номер выдела	Площадь выдела, га	Целевое назначение лесов	Категория защитных лесов	Номер лесопатологического выдела	Площадь лесопатологического выдела, га	состав	попорода	возраст	средняя высота, м	средний диаметр, см	тип леса	полнота	фонитет	запас, куб. м/га	без признаков ослабления	ослабленные	сильно ослабленные	ухаживающие	свежий сухостой	старый сухостой	свежий ветровал	старый ветровал	свежий бурелом	старый бурелом	аварийные деревья	Признаки повреждения деревьев	Доля поврежденных деревьев, %	Причина ослабления, повреждения	Подлежит рубке, %	всего	назначенные	мероприятия				
79	11	0,9	Защитные	133			8	С	28*	14*	37*					237	68,1	20,5	3,1	2,0	0,8	3,1	0	0	0	0	216	218	139	11,4	823,821	8,3	512	0,9			
							10С+Лп+Дш+Ос*	Лп*	100*	14*	12*	СДТР	0,7*	2	308*	45	46,4	45,4	0	8,2	0	0	0	0	0	216			8,2	823	0	0	0				
								Дш*	21*	23*						20	65,8	21,0	0	0	0	13,2	0	0	0	139			13,2	821	4,9	512	0,9				
								Ос*	16*	15*						46	65,8	21,0	0	0	0	13,2	0	0	0	139			13,2	821	13,2	512	0,9				
<b>Итого:</b>															<b>348</b>	<b>65,3</b>	<b>23,5</b>	<b>2,8</b>	<b>2,1</b>	<b>0,8</b>	<b>3,3</b>	<b>0</b>	<b>3,3</b>	<b>0</b>	<b>0</b>			<b>11,2</b>		<b>8,4</b>	<b>512</b>	<b>0,9</b>					

Показатели, не соответствующие таксационному описанию отмечаются "н"

Примечания:

Причины ослабления, повреждения:

823 - Воздействие тяжести снега прошлых лет, повлекшие сильный изгиб или слом стволов деревьев

821 - Воздействие сильных ветров прошлых лет, повлекшие наклон более 10 град., изгиб или вывал деревьев

Признаки повреждения деревьев:

218 - слом ствола под кроной прошлых лет

216 - слом ствола в области кроны прошлых лет

139 - вывал деревьев под действием шквалистых и ураганных ветров

Категория защитных лесов:

133 - Зеленые зоны.

Назначенные мероприятия (вид):

512 - Выборочная санитарная рубка

Исполнитель работ по проведению лесопатологического обследования:

Инженер-лесопатолог I-й категории

Трокин Р.Н.

Подпись

Дата составления документа

09.10.2019

Телефон 88452620015

## Ведомость перече́та деревьев назначенных в рубку

ВРЕМЕННАЯ ПРОБНАЯ ПЛОЩАДЬ № \_\_\_\_\_

Субъект Российской Федерации	Саратовская область		
Лесничество	Базарно-Карабулакское	Участковое лесничество	Нееловское
Квартал	79	Выдел (Лп.в)	11
Площадь очага, га	-	Площадь, га	0,9
Номер очага вредных организмов	-		Размер пробной площади, га
Таксационная характеристика:			
Тип леса	СДТР	Состав	10С+Лп+Днн+Ос
Возраст	106 лет	Бонитет	2
		Полнота	0,7
Запас сырорастущий (общий) куб.м/га	296 (308)	Возобновление	-

Время и причина ослабления насаждения Воздействие тяжести снега  
*прошлых лет, повлекшие сильный изгиб или слом стволов деревьев (823), Воздействие сильных ветров прошлых лет, повлекшие наклон более 10 градусов изгиб или вывал деревьев (821)*

Тип очага: эпизодический, хронический (подчеркнуть)

Фаза развития очага вредных организмов: начальная, нарастания численности, собственно вспышка, кризис (подчеркнуть)

Состояние насаждения, намечаемые мероприятия Насаждение ослабленное, СКС1,52  
*Требуется выборочная санитарная рубка (512)*

Примечание: Перечет деревьев на выделе произведен методом сплошного пере́чета деревьев на нем.

Исполнитель работ по проведению лесопатологического обследования:

Дата 09.10.2019

Должность инженер лесопатолог 1-й категории  
 Филиал ФБУ "Рослесозащита"- "ЦЗЛ Саратовской области"

Трокин Р.Н.

Подпись 

ВЕДОМОСТЬ ПЕРЕЧЕТА ДЕРЕВЬЕВ

КСК 1,52

Лесная порода

Сосна обыкновенная

Ступени толщины, см	Количество деревьев по категориям состояния								Всего деревьев по ступеням толщины	
	1	2	3	4	5	6	ветровал, бурелом	аварийные деревья	шт	в т.ч. подлежат рубке %
8						1			1	100
12						2			2	100
16			3	1		1	2		7	57,1
20		1	2			2	6		11	72,7
24		4	1		1	1	2		9	33,3
28	3	9	1	2	4		2		21	38,1
32	14	6	5	7	4		1		37	32,4
36	21	11	4			2	1		39	7,7
40	20	7	1		1		1		30	6,7
44	44	3							47	
48	8	6					1		15	6,7
52	6	4							10	
56	7								7	
60	1								1	
Итого, шт.	124	51	17	10	10	9	16		237	19,0
Итого, м <sup>3</sup>	171,5	51,5	7,8	5,0	6,1	2,1	7,8		251,8	8,3
Итого, % от м <sup>3</sup> по породе	68,1	20,5	3,1	2,0	2,4	0,8	3,1		100	8,3

Лесная порода

Осина

Ступени толщины, см	Количество деревьев по категориям состояния								Всего деревьев по ступеням толщины	
	1	2	3	4	5	6	ветровал, бурелом	аварийные деревья	шт	в т.ч. подлежат рубке %
8	3								3	
12	13	7							20	
16	9	5							14	
20	2	2							4	
24	1						1		2	50
28							1		1	100
32	1								1	
36	1								1	
Итого, шт.	30	14					2		46	4,5
Итого, м <sup>3</sup>	5,0	1,6					1,0		7,6	13,2
Итого, % от м <sup>3</sup> по породе	65,8	21,0					13,2		100	13,2

Лесная порода

Дуб

Ступени толщины, см	Количество деревьев по категориям состояния								Всего деревьев по ступеням толщины	
	1	2	3	4	5	6	ветровал, бурелом	аварийные деревья	шт	в т.ч. подлежат рубке %
16	6					1			7	14,3
20	3					1			4	25,0
24	1								1	
28	4								4	
32	2								2	
36	2								2	
Итого, шт.	18					2			20	2,0
Итого, м <sup>3</sup>	7,8					0,4			8,2	4,9
Итого, % от м <sup>3</sup> по породе	90,0					10,0			100	4,9

Лесная порода

Липа мелколистная

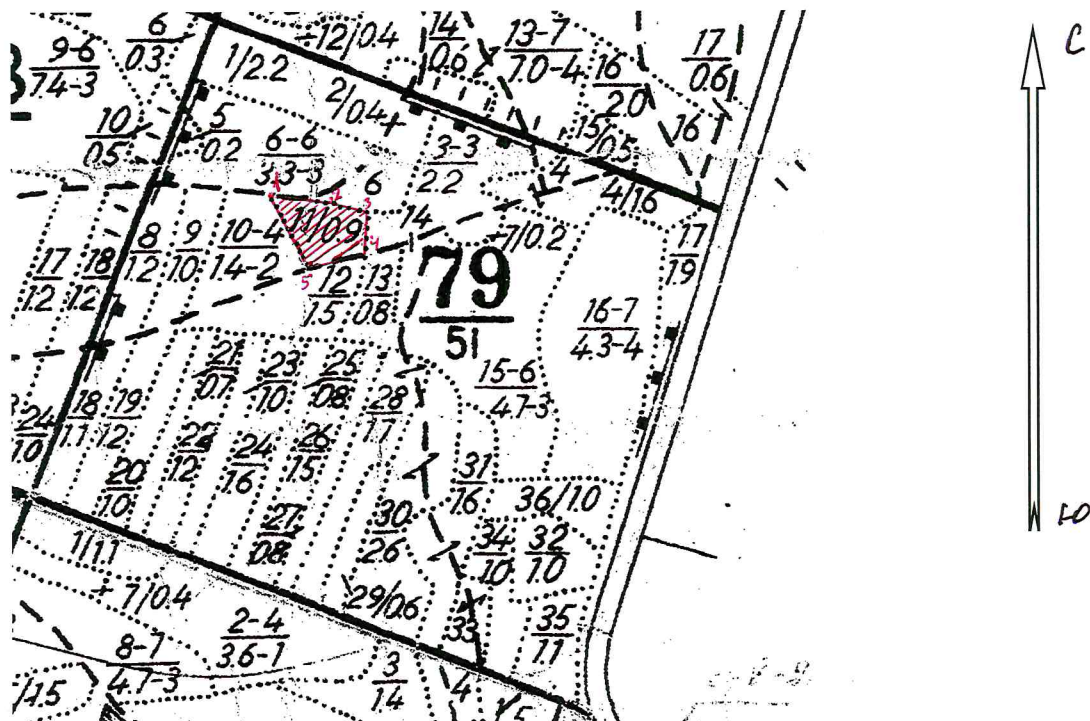
Ступени толщины, см	Количество деревьев по категориям состояния								Всего деревьев по ступеням толщины	
	1	2	3	4	5	6	ветровал, бурелом	аварийные деревья	шт	в т.ч. подлежат рубке %
8		2							2	
12	4	5		2					11	
16	7	6		3					16	
20	7	3		1					11	
24	2								2	
28	1								1	
32		1							1	
36										
40										
44		1							1	
Итого, шт.	21	18		6					45	
Итого, м <sup>3</sup>	4,5	4,4		0,9					9,8	
Итого, % от м <sup>3</sup> по породе	46,4	45,4		8,2					100	

## СКС по породе 1,52

Ступени толщины, см	Количество деревьев по категориям состояния								Всего деревьев по ступеням толщины	
	1	2	3	4	5	6	ветровал, бурелом	аварийные деревья	шт	в т.ч. подлежат рубке %
Итого, шт.	175	101	17	16	10	9	20		348	14,1
Итого, м <sup>3</sup>	181,0	65,3	7,8	5,9	6,1	2,1	9,2		277,4	8,4
Итого, % от м <sup>3</sup>	65,3	23,5	2,8	2,1	2,2	0,8	3,3		100	8,4

Абрис участка  
Базарно-Карабулакского лесничества Нееловского участкового лесничества кв79.  
выд. 11 площадь 0,9 га.

М 1:10000



Условные обозначения:

- граница выдела
- граница ленты (площадки)
- обследуемый участок

№ выдела	Ленты (круговой площадки) перечёта				
	№ ленты (площадки)	длина, м	ширина, м	радиус, м	площадь, га
11	-	-	-	-	0,9

Номера точек	Координаты		Длина, м
	Широта, °	Долгота, °	
1	52,30122	46,39285374	84
2	52,30113	46,39407288	52
3	52,30103	46,3948107	70

4	52,3004	46,39479773	70
5	52,30026	46,39379895	125

Исполнитель работ по проведению лесопатологического обследования:  
Инженер-лесопатолог 1-й категории  
филиала ФБУ «Рослесозащита» «ЦЗЛ Саратовской области»

Трокин Р.Н. .

Подпись 

Дата составления документа 29.10.2019

Телефон 88452620015

# ВЫПИСКА ИЗ ГОСУДАРСТВЕННОГО ЛЕСНОГО РЕЕСТРА

на «30» сентября 2019г.

Орган государственной власти, осуществляющий ведение государственного лесного реестра на территории Саратовской области: **министерство природных ресурсов и экологии Саратовской области в лице первого заместителя министра - начальника управления лесного хозяйства Попов В.Г.**

Правообладатель земель лесного фонда на территории Саратовской области: **министерство природных ресурсов и экологии Саратовской области** (согласно п. 11 Положения о министерстве природных ресурсов и экологии Саратовской области, утвержденного постановлением Правительства Саратовской области от 08 октября 2013 г. № 537-П «Вопросы министерства природных ресурсов и экологии Саратовской области» и п.п. 2 п.1 ст. 83 Лесного кодекса РФ)

**Заявитель: Министерство природных ресурсов и экологии Саратовской области** (во исполнении пункта 1.7 протокола совещания Департамента лесного хозяйства по Приволжскому федеральному округу, ФБУ «Рослесозащита» №01-05/3678 от 27.12.2016)

## Информация по запрашиваемому лесному участку:

Собственность: Российской Федерации

Категория земель: земли лесного фонда

## ХАРАКТЕРИСТИКА ЛЕСНОГО УЧАСТКА

Адрес (местоположение) лесного участка: Базарно-Карабулакский район

Лесничество	Базарно-Карабулакское
Участковое лесничество	Нееловское
Общая площадь, га	0,9
Категория лесов	Защитные
Категория защитности лесов	леса, выполняющие функции защиты природных и иных объектов: леса, расположенные в лесопарковых зонах
Возможный вид использования	Заготовка древесины

Таксационная характеристика лесного участка:

№ квартала	№ выдела	Площадь, га	Состав	Возраст	Высота	Диаметр	Бонитет	Тип леса	ТУМ	Полнота	Запас, общий м3/га
по материалам лесоустройства 1994 г.											
79	11	0,9	10С	80	22	40	2	сдтр	В2	0,4	160
На основании акта несоответствия лесного участка 2019 года											
79	11	0,9	10С+Лп+Днн+Ос	105	29	37	2	сдтр	В2	0,7	419
<b>Итого</b>		<b>0,9</b>									

Наименование, местонахождение юридического лица /ФИО физического лица/ - **лесопользователя (арендатора) отсутствует**

(договор аренды лесного участка, постоянное (бессрочное) пользование лесным участком, договор безвозмездного срочного пользования лесным участком, реквизиты договора, срок пользования)

Особые отметки: в т.ч. сухостой 28 м3/га.

Приложение: к акту лесопатологического обследования № 005/03 (инструментальный способ).

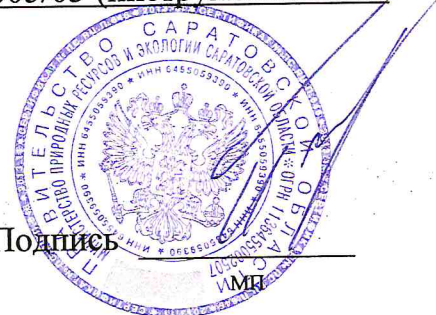
Первый заместитель министра -  
начальник управления лесного  
хозяйства

**Попов В.Г.**

ФИО

30.09.2019 Подпись

Дата





# Карта-схема расположения и границы лесного участка

Саратовская область

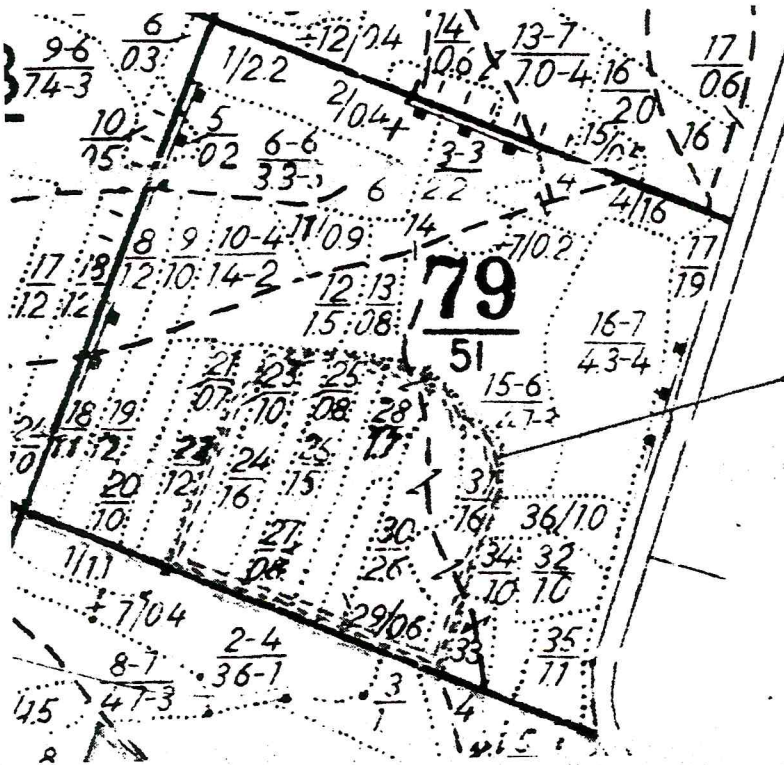
(субъект Российской Федерации, муниципальное образование)

Лесничество (лесопарк) **Базарно-Карабулакское**

(название)

Участковое лесничество **Нееловское**, квартал 79

Собственность - Российской Федерации;



Первый заместитель министра -  
начальник управления лесного  
хозяйства

**Попов В.Г.**

ФИО

30.09.2019

Дата



Подпись

МП