

УТВЕРЖДАЮ
Первый заместитель министра-начальник
управления лесного хозяйства
министерства природных ресурсов
и экологии Саратовской области

Попов В.Г.
« 30 » октября 20 19 г.

Акт
лесопатологического обследования № 011/03
лесных насаждений _____ Базарно-Карабулакского _____ лесничества (лесопарка)
Саратовская область _____ (субъект Российской Федерации)

Способ лесопатологического обследования:

1. Визуальный

2. Инструментальный

Место проведения

Участковое лесничество	Урочище (дача)	Квартал (кварталы)	Выдел (выделы)	Площадь, га
Нееловское		91	4	0,9

Лесопатологическое обследование проведено на общей площади _____ 0,9 _____ га

2. Инструментальное обследование лесного участка кв. 91, выд. 4.

2.1. Фактическая таксационная характеристика лесного насаждения соответствует (не соответствует)

(нужное подчеркнуть) таксационному описанию. Причины несоответствия:

длительный период после лесоустройства - (26 лет)

Ведомость лесных участков с выявленными несоответствиями таксационным описаниям приведена в приложении № 1 к Акту.

2.2. Состояние насаждений: с нарушенной устойчивостью

с утраченной устойчивостью

причины повреждения:

Воздействие тяжести снега прошлых лет, повлекшие сильный изгиб или слом стволов деревьев (823).

Данная причина определена по следующим признакам:

Слом ствола в области кроны прошлых лет (216), слом ствола под кроной прошлых лет (218).

Воздействие сильных ветров прошлых лет, повлекшие наклон более 10 градусов изгиб или вывал деревьев (821)

Данная причина определена по следующим признакам:

Вывал деревьев под действием шквалистых и ураганных ветров (139).

В том числе:

заселено (отработано) стволовыми вредителями

Вид вредителя	Порода	Встречаемость (% заселённых деревьев)	Степень заселения лесного насаждения (слабая, средняя, сильная)

Повреждено огнём

Вид пожара	Порода	Состояние корневых лап		Состояние корневой шейки		Подсушивание луба	
		процент повреждённых огнём корней	процент деревьев с данным повреждением	ожог корневой шейки по окружности (1/4; 2/4; 3/4; более 3/4)	процент деревьев с данным повреждением	по окружности (1/4; 2/4; 3/4; более 3/4)	процент деревьев с данным повреждением

Поражено болезнями

Вид болезни	Порода	Встречаемость (% повреждённых деревьев)	Степень поражения лесного насаждения (слабая, средняя, сильная)

2.3. Выборке подлежит 16,2 % деревьев,

в том числе:

ослабленных _____ % (причины назначения) _____
 сильно ослабленных _____ % (причины назначения) _____
 усыхающих 1,4 % (причины назначения) 823

свежего сухостоя	<u>4,8</u>	%
в том числе: свежего ветровала		%
свежего бурелома		%
старого ветровала	<u>4,1</u>	%
в том числе: старого бурелома		%
старого сухостоя	<u>5,9</u>	%
аварийных		%

2.4. Полнота лесного насаждения после уборки деревьев, подлежащих рубке, составит 0,6.
Критическая полнота для данной категории лесных насаждений составляет 0,3.

ЗАКЛЮЧЕНИЕ

В выделе 4, площадью 0,9 га, полнота 0,7, состав насаждения 9С1Ос+Кло, СКС насаждения 2,1, полнота после рубки составит 0,6. Насаждение с нарушенной устойчивостью. Назначается ВСР.

С целью предотвращения негативных процессов или снижения ущерба от их воздействия назначено:

Участковое лесничество	Урочище (дача)	Квартал	Выдел	Площадь выдела, га	Вид мероприятия	Площадь мероприятия, га	Порода	Запас на выдел, куб. м	Крайние сроки проведения
Нееловское		91	4	0,9	ВСР	0,9	С	43,7	2020
							Ос	5,2	2020
Всего:								48,9	

Ведомость пречета деревьев, назначенных в рубку, и абрис лесного участка прилагаются (приложения 2 и 3 к Акту)

Меры по обеспечению возобновления: не требуется

Мероприятия, необходимые для предупреждения повреждения и поражения смежных насаждений:

Своевременное проведение рубки способом, исключающим повреждение смежных деревьев. Вывозка неокоренной древесины в соответствии с Постановлением Правительства РФ № 607 от 20.05.2017 года "О правилах санитарной безопасности в лесах". Сжигание порубочных остатков в соответствии с Постановлением Правительства РФ № 417 от 30.06.2007 года "Об утверждении Правил пожарной безопасности в лесах"

Сведения для расчёта степени повреждения:

Год образования старого сухостоя в период с 2012 по 2017 год ;


Основная причина повреждения древесины Воздействие тяжести снега прошлых лет, повлекшие сильный изгиб или слом стволов деревьев (823)

Дата проведения обследования 27.06.2019

Дата составления акта 09.10.2019

Исполнитель работ по проведению лесопатологического обследования:

Инженер лесопатолог 1-й категории ОЗЛ и ГЛПМ филиала ФБУ "Рослесозащита"- "ЦЗЛ Саратовской области"

ФИО Трокин Р.Н. Подпись 

Ведомость лесных участков с выявленными несоответствиями таксационным описаниям

Источник данных	Под проведения лесоустройства	Номер квартала	Номер выдела	Площадь выдела, га	Лесное назначение	Категория защитных лесов	Номер лесопатологического выдела	Площадь лесопатологического выдела, га	состав	порода	возраст, лет	средняя высота, м	средний диаметр, см	тип леса	тип условий местопрорастания	полнота	фонитет	запас сърастающих (общий) куб. м/га	Заложено пробных	количество, шт.	Общая площадь, га
ТО	1993	91	4	0,9	Защитные	Зеленые зоны	-	-	10С	С	60	18	30	СДТР	В2	0,6	2	180	-	-	-
Ф	2019	91	4	0,9	Защитные	Зеленые зоны	-	-	9С10С+Кло	С	86	28	32	СДТР	В2	0,7	2	317,6(352,2)	1*	1*	0,9

Примечание: Проведен сплошной перерчет по площади 0,9 га.

ТО - таксационные описания

Ф - фактическая характеристика лесного насаждения

Исполнитель работ по проведению лесопатологического обследования:

Дата составления документа **09.10.2019**

Инженер-лесопатолог I-й категории

филиал ФБУ "Рослесозащита" "ЦЭЛ Саратовской области"

Трокин Р.Н.

Подпись



Результаты проведения лесопатологического обследования лесных насаждений за июнь 2019 г.

Субъект Российской Федерации Саратовская область Лесничество (лесопарк) Базарно Карабулакское
Участковое лесничество Нееловское

№ квартала	№ выдела	Площадь выдела, га	Целевое назначение лесов	Категория защитных лесов	№ выдела лесопатологического выдела, га	Таксационная характеристика лесного насаждения						число деревьев на пробе, шт	Распределение деревьев по категориям состояния, % от запаса										Доля поврежденных деревьев, %	Причина ослабления, повреждения	Подлежит рубке, %	Назначенные мероприятия										
						состав	попада	возраст	средняя высота, м	средний диаметр, см	тип леса		полнота	фонитет	запас, куб. м/га	без признаков ослабления	ослабленные	сильно ослабленные	ухаживающие	свежий сухостой	старый сухостой	свежий ветровал				старый ветровал	свежий бурелом	старый бурелом	аварийные деревья	вид	площадь, га					
1	2	3	4	5	6	7	8	9	10	11	12	13	14	15	16	17	18	19	20	21	22	23	24	25	26	27	28	29	30	31	32	33	34			
91	4	0,9	Защитные	133	-	-	9С10с+Кло*	С	28*	32*						368	52,1	23,1	8,1	1,5	5,3	5,3	0	4,6	0	0	0	216, 218, 139	24,8	823, 821	16,7	512	0,9			
								Ос*	86*	20*	22*	СДП*	0,7*	2	352,2*	84	17,4	32,0	38,7	0	0	11,9	0	0	0	0	216, 218	22,2	823	11,9	512	0,9				
								Кло*	12*	16*						76	82,4	17,6	0,0	0	0	0	0	0	0	216	0	823	0	823	0	0	0			
Итого:																528	48,6	24,0	11,2	1,4	4,8	5,9	0	4,1	0	0		27,4								

Показатели, не соответствующие таксационному описанию отмечаются "*"

Примечания:

Причины ослабления, повреждения:

823 - Воздействие тяжести снега прошлых лет, повлекшие сильный изгиб или слом стволов деревьев

821 - Воздействие сильных ветров прошлых лет, повлекшие наклон более 10 град., изгиб или вывал деревьев

Признаки повреждения деревьев:

218 - слом ствола под кроной прошлых лет

216 - слом ствола в области кроны прошлых лет

139 - вывал деревьев под действием шквалистых и ураганных ветров

Категория защитных лесов:

133 - Зеленые зоны

Назначенные мероприятия (вид):

512 - Выборочная санитарная рубка

Исполнитель работ по проведению лесопатологического обследования:

Инженер-лесопатолог 1-й категории Трокин Р.Н. Подпись 

филиал ФБУ "Рослесозащита" "ЦЗЛ Саратовской области"

Дата составления документа 09.10.2019 Телефон 88452620015

Ведомость перечета деревьев назначенных в рубку
ВРЕМЕННАЯ ПРОБНАЯ ПЛОЩАДЬ № 1

Субъект Российской Федерации	Саратовская область		
Лесничество	<u>Базарнокарабулакско</u>	Участковое лесничество	<u>Нееловское</u>
Квартал	<u>91</u>	Выдел (Лп/в)	<u>4</u> Площадь, га <u>0,9</u>
Площадь очага, га	Размер пробной площади, га		<u>0,9</u>
Номер очага вредных организмов			
Таксационная характеристика:			
Тип леса	<u>СДТР</u>	Состав	<u>9С1Ос+Кло</u>
Возраст	<u>86</u> лет	Бонитет	<u>2</u> Полнота <u>0,7</u>
Запас сырорастиющий (общий) куб.м/га	<u>317,6 (352,2)</u>		<u>Возобновление</u>

Время и причина ослабления насаждения _____
Воздействие тяжести снега прошлых лет, повлекшие сильный изгиб или слом стволов деревьев(823). Воздействие сильных ветров прошлых лет, повлекшие наклон более 10 градусов, изгиб или вывал деревьев (821)

Тип очага: эпизодический, хронический (подчеркнуть)

Фаза развития очага вредных организмов: начальная, нарастания численности, собственно вспышка, кризис (подчеркнуть)

Состояние насаждения, намечаемые мероприятия насаждение ослабленное, СКС 2,1
требуется выборочная санитарная рубка (512)

Примечание: Перечет деревьев на лесотаксационном выделе произведен сплошным перечетом деревьев на нем.

Исполнитель работ по проведению лесопатологического обследования:

Дата составления документа: 09.10.2019 2019 г.
Должность: Инженер-лесопатолог 1-й категории Трокин Р.Н. Подпись [подпись]
филиал ФБУ "Рослесозащита"-ЦЗЛ Саратовской области"

ВЕДОМОСТЬ ПЕРЕЧЕТА ДЕРЕВЬЕВ

СКС 2,05

Лесная порода

Сосна обыкновенная

Ступени толщины, см	Количество деревьев по категориям состояния								Всего деревьев по ступеням толщины	
	1	2	3	4	5	6	ветровал, бурелом	аварийные деревья	шт	в т.ч. подлежат рубке %
8						1			1	100,0
12					1	8			9	100,0
16		4	6			8	5		23	56,5
20	2	14	5		5	13	8		47	55,3
24	12	19	8	1	5	9	6		60	35,0
28	13	16	8	1	8	3	1		50	26,0
32	22	19	8	2	7	5	2		65	24,6
36	21	11	4	3	2				41	12,2
40	31	7	1				2		41	4,9
44	12	3	1				1		17	5,9
48	8	2							10	
52	2								2	
56	1								1	
60	1								1	
Итого, шт.	125	95	41	7	28	47	25		368	29,08
Итого, м ³	135,7	60,3	21,0	3,9	13,9	13,9	12,0		260,7	16,7
Итого, % от м ³ по породе	52,1	23,1	8,1	1,5	5,3	5,3	4,6		100	16,7

СКС 1,18

Лесная порода

Клен остролистный

Ступени толщины, см	Количество деревьев по категориям состояния								Всего деревьев по ступеням толщины	
	1	2	3	4	5	6	ветровал, бурелом	аварийные деревья	шт	в т.ч. подлежат рубке %
8	8	1							9	
12	16	13							29	
16	13	7							20	
20	8								8	
24	8								8	
28	2								2	
Итого, шт.	55	21							76	
Итого, м ³	10,3	2,2							12,5	
Итого, % от м ³ по породе	82,4	17,6							100	

СКС 2,57

Лесная порода

Осина

Ступени толщины, см	Количество деревьев по категориям состояния								Всего деревьев по ступеням толщины	
	1	2	3	4	5	6	ветровал, бурелом	аварийные деревья	шт	в т.ч. подлежат рубке %
8						1			1	100,0
12		5	3			6			14	42,9
16	2	8	3			9			22	40,9
20	6	8				4			18	22,2
24	3	3				2			8	25,0
28	3	7				2			12	16,7
32		1	2						3	
36	2	3	1						6	
Итого, шт.	16	35	9			24			84	28,57
Итого, м ³	7,6	14,0	17,0			5,2			43,8	11,9
Итого, % от м ³ по породе	17,4	32,0	38,7			11,9			100	11,9

СКС насаждения 2,1

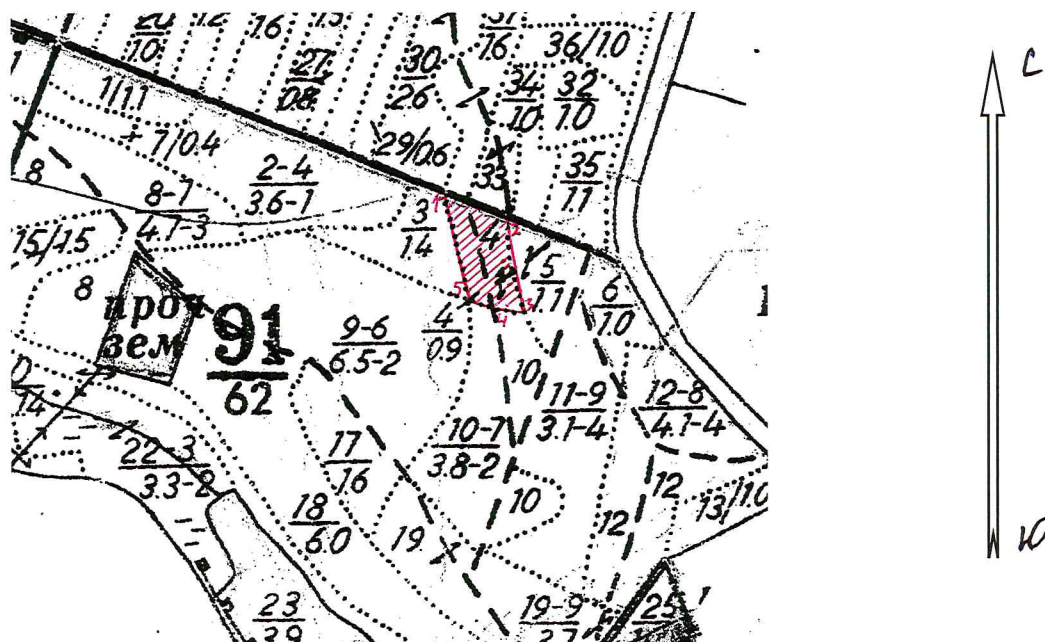
Количество деревьев по категориям состояния

Всего деревьев по ступеням
толщины

	1	2	3	4	5	6	ветровал, бурелом	аварийные деревья	шт	в т.ч. подлежат рубке %
Итого, шт.	196	151	50	7	28	71	25		528	24,81
Итого, м ³	153,6	76,5	38,0	3,9	13,9	19,1	12,0		317,0	16,2
Итого, % от м ³	48,6	24,0	11,2	1,4	4,8	5,9	4,1		100	16,2

Абрис участка
Базарно-Карабулакского лесничества Нееловского участкового лесничества кв91.
выд. 4 площадь 0,9 га.

М 1:10000



Условные обозначения:

- граница выдела
- граница ленты (площадки)
- обследуемый участок

№ выдела	Ленты (круговой площадки) перечёта				
	№ ленты (площадки)	длина, м	ширина, м	радиус, м	площадь, га
4	-	-	-	-	0,9

Номера точек	Координаты		Длина, м
	Широта, °	Долгота, °	
1	52,2957	46,39529124	86
2	52,29537	46,39642515	130

3	52,29422	46,39674241	34
4	52,29427	46,39625477	40
5	52,29442	46,395726	145

Исполнитель работ по проведению лесопатологического обследования:
Инженер-лесопатолог 1-й категории
филиала ФБУ «Рослесозащита» «ЦЗЛ Саратовской области»

Трокин Р.Н. .

Подпись 

Дата составления документа 09.10.2019

Телефон 88452620015

ВЫПИСКА ИЗ ГОСУДАРСТВЕННОГО ЛЕСНОГО РЕЕСТРА

на «30» сентября 2019г.

Орган государственной власти, осуществляющий ведение государственного лесного реестра на территории Саратовской области: **министерство природных ресурсов и экологии Саратовской области в лице первого заместителя министра - начальника управления лесного хозяйства Попов В.Г.**

Правообладатель земель лесного фонда на территории Саратовской области: **министерство природных ресурсов и экологии Саратовской области** (согласно п. 11 Положения о министерстве природных ресурсов и экологии Саратовской области, утвержденного постановлением Правительства Саратовской области от 08 октября 2013 г. № 537-П «Вопросы министерства природных ресурсов и экологии Саратовской области» и п.п. 2 п.1 ст. 83 Лесного кодекса РФ)

Заявитель: Министерство природных ресурсов и экологии Саратовской области (во исполнении пункта 1.7 протокола совещания Департамента лесного хозяйства по Приволжскому федеральному округу, ФБУ «Рослесозащита» №01-05/3678 от 27.12.2016)

Информация по запрашиваемому лесному участку:

Собственность: Российской Федерации

Категория земель: земли лесного фонда

ХАРАКТЕРИСТИКА ЛЕСНОГО УЧАСТКА

Адрес (местоположение) лесного участка: Базарно-Карабулакский район

Лесничество	<u>Базарно-Карабулакское</u>
Участковое лесничество	<u>Нееловское</u>
Общая площадь, га	<u>0,9</u>
Категория лесов	<u>Защитные</u>
Категория защитности лесов	<u>леса, выполняющие функции защиты природных и иных объектов: леса, расположенные в лесопарковых зонах</u>
Возможный вид использования	<u>Заготовка древесины</u>

Таксационная характеристика лесного участка:

№ квартала	№ выдела	Площадь, га	Состав	Возраст	Высота	Диаметр	Бонитет	Тип леса	ТУМ	Полнота	Запас, общий м3/га
по материалам лесоустройства 1994 г.											
91	4	0,9	Культуры 10С+Днн	60	18	30	2	сдтр	В2	0,6	180
На основании акта несоответствия лесного участка 2019 года											
91	4	0,9	Культуры 9С1Ос+Кло	85	27	32	2	сдтр	В2	0,7	422
Итого		0,9									

Наименование, местонахождение юридического лица /ФИО физического лица/ - **лесопользователя (арендатора) отсутствует**

(договор аренды лесного участка, постоянное (бессрочное) пользование лесным участком, договор безвозмездного срочного пользования лесным участком, реквизиты договора, срок пользования)

Особые отметки: в т.ч. сухостой 62 м3/га.

Приложение: к акту лесопатологического обследования № 011/03 (инструментальный способ).

Первый заместитель министра -
начальник управления лесного
хозяйства

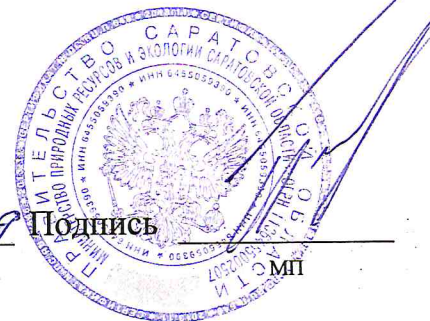
Попов В.Г.

ФИО

Дата

30.09.2019

Подпись



Карта-схема расположения и границы лесного участка

Саратовская область

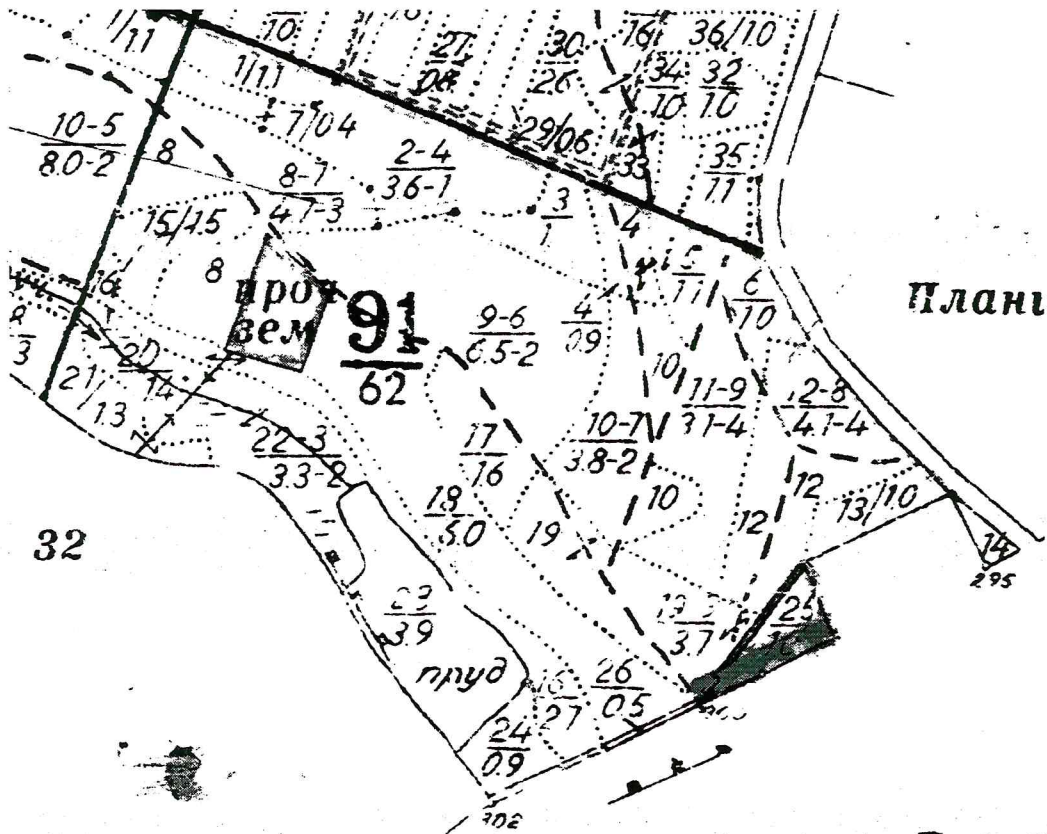
(субъект Российской Федерации, муниципальное образование)

Лесничество (лесопарк) **Базарно-Карабулакское**

(название)

Участковое лесничество **Нееловское**, квартал 91

Собственность - Российской Федерации;



Первый заместитель министра -
начальник управления лесного
хозяйства

Попов В.Г.

ФИО

30.09.2019

Дата



Подпись

МП

УТВЕРЖДАЮ
Первый заместитель министра-начальник
управления лесного хозяйства
министерства природных ресурсов
и экологии Саратовской области
Попов В.Г.
« 30 » октября 20 19 г.

Акт
лесопатологического обследования № 012/03
лесных насаждений Базарно-Карабулакского лесничества (лесопарка)
Саратовская область (субъект Российской Федерации)

Способ лесопатологического обследования:

1. Визуальный

2. Инструментальный

Место проведения

Участковое лесничество	Урочище (дача)	Квартал (кварталы)	Выдел (выделы)	Площадь, га
Нееловское		102	1	1,9

Лесопатологическое обследование проведено на общей площади

1,9 га

2. Инструментальное обследование лесного участка кв. 102, выд. 1.

2.1. Фактическая таксационная характеристика лесного насаждения соответствует (не соответствует)

(нужное подчеркнуть) таксационному описанию. Причины несоответствия:

длительный период после лесоустройства - (26 лет)

Ведомость лесных участков с выявленными несоответствиями таксационным описаниям приведена в приложении № 1 к Акту.

2.2. Состояние насаждений: с нарушенной устойчивостью

с утраченной устойчивостью

причины повреждения:

Воздействие тяжести снега прошлых лет, повлекшие сильный изгиб или слом стволов деревьев(823).

Данная причина определена по следующим признакам:

Слом ствола в области кроны прошлых лет (216), слом ствола под кроной прошлых лет (218).

Воздействие сильных ветров прошлых лет, повлекшие наклон более 10 градусов изгиб или вывал деревьев (821)

Данная причина определена по следующим признакам:

Вывал деревьев под действием шквалистых и ураганных ветров (139).

В том числе:

заселено (отработано) стволовыми вредителями

Вид вредителя	Порода	Встречаемость (% заселённых деревьев)	Степень заселения лесного насаждения (слабая, средняя, сильная)

Повреждено огнём

Вид пожара	Порода	Состояние корневых лап		Состояние корневой шейки		Подсушивание луба	
		процент повреждённых огнём корней	процент деревьев с данным повреждением	ожог корневой шейки по окружности (1/4; 2/4; 3/4; более 3/4)	процент деревьев с данным повреждением	по окружности (1/4; 2/4; 3/4; более 3/4)	процент деревьев с данным повреждением

Поражено болезнями

Вид болезни	Порода	Встречаемость (% повреждённых деревьев)	Степень поражения лесного насаждения (слабая, средняя, сильная)

2.3. Выборке подлежит 34,9 % деревьев,

в том числе:

ослабленных	_____	% (причины назначения)	_____
сильно ослабленных	_____	% (причины назначения)	_____
усыхающих	<u>0,9</u>	% (причины назначения)	<u>823</u>

свежего сухостоя	<u>2,0</u>	%,
в том числе: свежего ветровала		%
свежего бурелома		%
старого ветровала	<u>10,7</u>	%
в том числе: старого бурелома		%
старого сухостоя	<u>21,3</u>	%
аварийных		%

2.4. Полнота лесного насаждения после уборки деревьев, подлежащих рубке, составит 0,4.
Критическая полнота для данной категории лесных насаждений составляет 0,3.

ЗАКЛЮЧЕНИЕ

В выделе 1, площадью 1,9 га, полнота 0,6, состав насаждения 10С+Кло+Б, СКС насаждения 2,48, полнота после рубки составит 0,4. Насаждение с нарушенной устойчивостью. Назначается ВСП.

С целью предотвращения негативных процессов или снижения ущерба от их воздействия назначено:

Участковое лесничество	Урочище (дача)	Квартал	Выдел	Площадь выдела, га	Вид мероприятия	Площадь мероприятия, га	Порода	Запас на выдел, куб. м	Крайние сроки проведения
Нееловское		102	1	1,9	ВСП	1,9	С	109,6	2020

Ведомость пречета деревьев, назначенных в рубку, и абрис лесного участка прилагаются (приложения 2 и 3 к Акту)

Меры по обеспечению возобновления: не требуется

Мероприятия, необходимые для предупреждения повреждения и поражения смежных насаждений:

Своевременное проведение рубки способом, исключающим повреждение смежных деревьев. Вывозка неокоренной древесины в соответствии с Постановлением Правительства РФ № 607 от 20.05.2017 года "О правилах санитарной безопасности в лесах". Сжигание порубочных остатков в соответствии с Постановлением Правительства РФ № 417 от 30.06.2007 года "Об утверждении Правил пожарной безопасности в лесах"

Сведения для расчёта степени повреждения:

Год образования старого сухостоя в период с 2012 по 2017 год ;

Основная причина повреждения древесины Воздействие тяжести снега прошлых лет, повлекшие сильный изгиб или слом стволов деревьев (823)

Дата проведения обследования 27.06.2019.

Дата составления акта 09.10.2019

Исполнитель работ по проведению лесопатологического обследования:

Инженер лесопатолог 1-й категории ОЗЛ и ГЛПМ филиала ФБУ "Рослесозащита"- "ЦЗЛ Саратовской области"

ФИО Трокин Р.Н. Подпись [подпись]

Ведомость лесных участков с выявленными несоответствиями таксационным описаниям

1	2	3	4	5	6	7	8	9	Таксационная характеристика										Заложено пробных					
									Источник данных	Год проведения лесостроительства	Номер квартала	Номер выдела	Площадь выдела, га	Лесное назначение	Категория защитных лесов	Номер лесопатологического выдела	Площадь лесопатологического выдела, га	состав	порода	возраст, лет	средняя высота, м	средний диаметр, см	тип леса	тип условий местопрорастания
ТО	1993	102	1	1,9	Защитные	Противоэрозийные	-	8	-	10С	С	11	12	13	14	15	16	17	18	19	20	21	-	-
Ф	2019	102	1	1,9	Защитные	Противоэрозийные	-	8	-	10С+Кло+Б	С	11	71	21	21	СЭЛР	В1	0,6	1	112,3 (165,1)	1*	1,9	-	-

Примечание: Проведен сплошной переучет по площади 1,9 га

ТО - таксационные описания
Ф - фактическая характеристика лесного насаждения

Исполнитель работ по проведению лесопатологического обследования:

Дата составления документа **09.10.2019**

Инженер-лесопатолог I-й категории

Трокин Р.Н.

Подпись



филиал ФБУ "Рослесозащита" "ЦЭЛ Саратовской области"

Результаты проведения лесопатологического обследования лесных насаждений за июнь 2019 г.

Субъект Российской Федерации Саратовская область Лесничество (лесопарк) Базарно Карабулакское
 Участковое лесничество Нееловское

Номер квартала	Номер выдела	Площадь выдела, га	Лесное назначение лесов	Категория защитных лесов	Номер лесопатологического выдела	Площадь лесопатологического выдела, га	Таксационная характеристика лесного насаждения							Число деревьев на проб. шт.	Распределение деревьев по категориям состояния, % от запаса										Признаки повреждения деревьев	Доля поврежденных деревьев, %	Причина ослабления, повреждения	Подлежит рубке, %	Назначенные мероприятия								
							состав	попада	возраст	средняя высота, м	средний диаметр, см	тип леса	полнота		бонитет	запас, куб. м/га	без признаков ослабления	ослабленные	сильно ослабленные	выходящие	свежий сухостой	старый сухостой	свежий ветровал	старый ветровал					свежий бурелом	старый бурелом	аварийные деревья	вид	площадь, га				
1	2	3	4	5	6	7	8	9	10	11	12	13	14	15	16	17	18	19	20	21	22	23	24	25	26	27	28	29	30	31	32	33	34				
102	1	1,9	Защитный	142	-	-	10С+Клю+Б*	С	71*	21*	21*	СЗЛР	0,6*	1	151,9	885	36,9	19,3	5,9	1,0	2,2	23,1	0	11,6	0	0	216,218,139	43,8	823,821	37,9	512	1,9					
								Клю*	15*	17*	СЗЛР				7,6	133	91,7	8,3	0	0	0	0	0	0	0	0	0	0	0	0	0	0	0	0			
								Б*	19*	18*					5,6	83	90,4	9,6	0,0	0	0	0	0	0	0	0	0	0	0	0	0	0	0	0	0		
Итого:															165,1*	1101	41,3	18,4	5,4	0,9	2,0	21,3	0	10,7	0	0		40,3		34,9	512	1,9					

Показатели, не соответствующие таксационному описанию отмечаются "**"

Примечания:

Причины ослабления, повреждения:

823 - Воздействие тяжести снега прошлых лет, повлекшие сильный изгиб или слом стволов деревьев

821 - Воздействие сильных ветров прошлых лет, повлекшие наклон более 10 град., изгиб или вывал деревьев

Признаки повреждения деревьев:

218 - слом ствола под кроной прошлых лет

216 - слом ствола в области кроны прошлых лет

139 - вывал деревьев под действием пикаристых и ураганных ветров

Категория защитных лесов:

142 - Противоэрозионные

Назначенные мероприятия (вид):

512 - Выборочная санитарная рубка

Исполнитель работ по проведению лесопатологического обследования:

Инженер-лесопатолог I-й категории

Трокин Р.Н.

Подпись

филиал ФБУ "Рослесозащита" "ЦЗЛ Саратовской области"

Дата составления документа 09.10.2019 Телефон 88452620015

Ведомость перечета деревьев назначенных в рубку
ВРЕМЕННАЯ ПРОБНАЯ ПЛОЩАДЬ № 1

Субъект Российской Федерации	Саратовская область		
Лесничество	<u>Базарнокарабулакско</u>	Участковое лесничество	<u>Нееловское</u>
Квартал	<u>102</u>	Выдел (Лп/в)	<u>1</u> Площадь, га <u>1,9</u>
Площадь очага, га	Размер пробной площади, га		<u>1,9</u>
Номер очага вредных организмов			
Таксационная характеристика:			
Тип леса	<u>СЗЛР</u>	Состав	<u>10С +Кло+Б</u>
Возраст	<u>71</u> год	Бонитет	<u>1</u> Полнота <u>0,6</u>
Запас сырорастающий (общий) куб.м/га	<u>112,3 (165,1)</u>		Возобновление -

Время и причина ослабления насаждения

Воздействие тяжести снега прошлых лет, повлекшие сильный изгиб или слом стволов деревьев(823). Воздействие сильных ветров прошлых лет, повлекшие наклон более 10 градусов, изгиб или вывал деревьев (821)

Тип очага: эпизодический, хронический (подчеркнуть)

Фаза развития очага вредных организмов: начальная, нарастания численности, собственно вспышка, кризис (подчеркнуть)

Состояние насаждения, намечаемые мероприятия насаждение ослабленное, СКС 2,48
требуется выборочная санитарная рубка (512)

Примечание: Перечет деревьев на лесотаксационном выделе произведен сплошным перечетом деревьев на нем.

Исполнитель работ по проведению лесопатологического обследования:

Дата составления документа: 09.10.2019

Должность: Инженер-лесопатолог 1-й категории Трокин Р.Н. Подпись РМ

филиал ФБУ "Рослесозащита"- "ЦЗЛ Саратовской области"

ВЕДОМОСТЬ ПЕРЕЧЕТА ДЕРЕВЬЕВ

СКС 2,48	Лесная порода								Сосна обыкновенная	
	Количество деревьев по категориям состояния								Всего деревьев по ступеням толщины	
Ступени толщины, см	1	2	3	4	5	6	ветровал, бурелом	аварийные деревья	шт	в т.ч. подлежат рубке %
8				1					1	100,0
12		2	5		4	38	16		65	89,2
16	6	20	6		3	63	39		137	76,6
20	15	34	14	2	8	80	77		230	72,6
24	35	20	11	2	5	50	28		151	56,3
28	44	26	13	3	2	36	10		134	38,1
32	38	19	6	1	4	18			86	26,7
36	26	8	2			5	2		43	16,3
40	16	3							19	
44	6	1							7	
48	5	2							7	
52	2	1							3,0	
56		2							2	
Итого, шт.	193	138	57	9	26	290	172		885	55,1
Итого, м ³	106,5	55,6	16,9	2,9	6,4	66,7	33,6		288,6	38,0
Итого, % от м ³ по породе	36,8	19,3	5,9	1,0	2,2	23,2	11,6		100	38,0

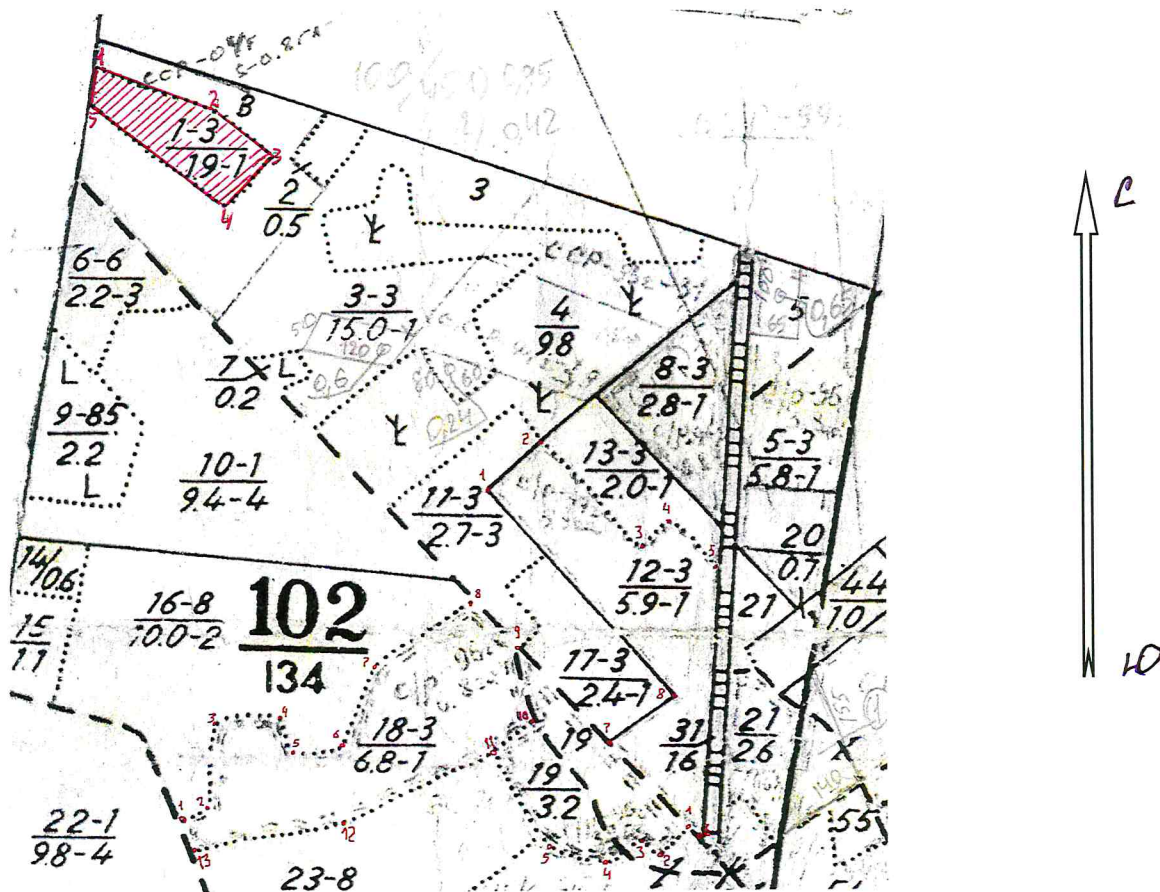
СКС 1,08	Лесная порода								Клен остролистный	
	Количество деревьев по категориям состояния								Всего деревьев по ступеням толщины	
Ступени толщины, см	1	2	3	4	5	6	ветровал, бурелом	аварийные деревья	шт	в т.ч. подлежат рубке %
8	16								16	
12	53	6							59	
16	41	5							46	
20	9								9	
24	3								3	
Итого, шт.	122	11							133	
Итого, м ³	13,3	1,1							14,4	
Итого, % от м ³ по породе	91,7	8,3							100	

СКС 1,1	Лесная порода								Береза	
	Количество деревьев по категориям состояния								Всего деревьев по ступеням толщины	
Ступени толщины, см	1	2	3	4	5	6	ветровал, бурелом	аварийные деревья	шт	в т.ч. подлежат рубке %
	15	2							17	
12	24	3							27	
16	20	2							22	
20	9								9	
24	6	1							7	
28	1								1	
Итого, шт.	75	8							83	
Итого, м ³	9,7	0,9							10,6	
Итого, % от м ³ по породе	90,4	9,6							100	

СКС насаждения 2,48	Количество деревьев по категориям состояния								Всего деревьев по ступеням толщины	
	1	2	3	4	5	6	ветровал, бурелом	аварийные деревья	шт	в т.ч. подлежат рубке %
Ступени толщины, см										
Итого, шт.	390	157	57	9	26	290	172		1101	44,3
Итого, м ³	129,5	57,6	16,9	2,9	6,4	66,7	33,6		313,6	34,9
Итого, % от м ³	41,3	18,4	5,4	0,9	2,0	21,3	10,7		100	34,9

Абрис участка
Базарно-Карабулакского лесничества Нееловского участкового лесничества кв102.
выд. 1 площадь 1,9 га.

М 1:10000



Условные обозначения:

- граница выдела
- граница ленты (площадки)
- обследуемый участок

№ выдела	Ленты (круговой площадки) перечёта				
	№ ленты (площадки)	длина, м	ширина, м	радиус, м	площадь, га
1	-	-	-	-	1,9

Номера точек	Координаты		Длина, м
	Широта, °	Долгота, °	
1	52,270895	46,365896	183

2	52,270437	46,368475	78
3	52,00000	46,369380	85
4	52,269399	46,368605	225
5	52,270475	46,365799	47

Исполнитель работ по проведению лесопатологического обследования:
Инженер-лесопатолог 1-й категории
филиала ФБУ «Рослесозащита» «ЦЗЛ Саратовской области»

Трокин Р.Н. . Подпись 

Дата составления документа 09.10.2019 Телефон 88452620015

ВЫПИСКА ИЗ ГОСУДАРСТВЕННОГО ЛЕСНОГО РЕЕСТРА

на «30» сентября 2019г.

Орган государственной власти, осуществляющий ведение государственного лесного реестра на территории Саратовской области: **министерство природных ресурсов и экологии Саратовской области в лице первого заместителя министра - начальника управления лесного хозяйства Попов В.Г.**

Правообладатель земель лесного фонда на территории Саратовской области: **министерство природных ресурсов и экологии Саратовской области** (согласно п. 11 Положения о министерстве природных ресурсов и экологии Саратовской области, утвержденного постановлением Правительства Саратовской области от 08 октября 2013 г. № 537-П «Вопросы министерства природных ресурсов и экологии Саратовской области» и п.п. 2 п.1 ст. 83 Лесного кодекса РФ)

Заявитель: Министерство природных ресурсов и экологии Саратовской области (во исполнении пункта 1.7 протокола совещания Департамента лесного хозяйства по Приволжскому федеральному округу, ФБУ «Рослесозащита» №01-05/3678 от 27.12.2016)

Информация по запрашиваемому лесному участку:

Собственность: Российской Федерации

Категория земель: земли лесного фонда

ХАРАКТЕРИСТИКА ЛЕСНОГО УЧАСТКА

Адрес (местоположение) лесного участка: Базарно-Карабулакский район

Лесничество	Базарно-Карабулакское
Участковое лесничество	Нееловское
Общая площадь, га	1,9
Категория лесов	Защитные
Категория защитности лесов	Ценные леса: противозерозийные леса
Возможный вид использования	Заготовка древесины

Таксационная характеристика лесного участка:

№ квартала	№ выдела	Площадь, га	Состав	Возраст	Высота	Диаметр	Бонитет	Тип леса	ТУМ	Полнота	Запас, общий м3/га
по материалам лесоустройства 1994 г.											
102	1	1,9	Культуры 10С	45	16	16	1	сзлр	В1	0,9	230
На основании акта несоответствия лесного участка 2019 года											
102	1	1,9	Культуры 10С+Кло+Б	70	24,5	28	1	сзлр	В1	0,4	269
Итого		1,9									

Наименование, местонахождение юридического лица /ФИО физического лица/ - **лесопользователя (арендатора) отсутствует**

(договор аренды лесного участка, постоянное (бессрочное) пользование лесным участком, договор безвозмездного срочного пользования лесным участком, реквизиты договора, срок пользования)

Особые отметки: в т.ч. сухостой 94 м3/га.

Приложение: к акту лесопатологического обследования № 012/03 (инструментальный способ).

Первый заместитель министра -
начальник управления лесного
хозяйства
Попов В.Г.

30.09.2019 Подпись

ФИО

Дата

МП



Карта-схема расположения и границы лесного участка

Саратовская область

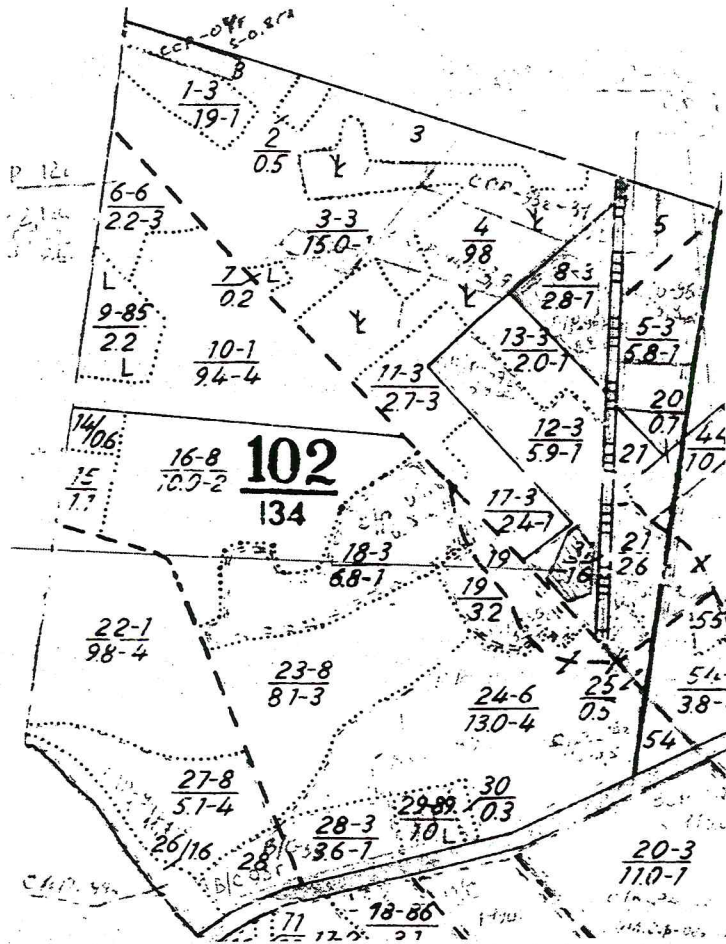
(субъект Российской Федерации, муниципальное образование)

Лесничество (лесопарк) **Базарно-Карабулакское**

(название)

Участковое лесничество **Нееловское**, квартал 102

Собственность - Российской Федерации;



Первый заместитель министра -
начальник управления лесного
хозяйства

Попов В.Г.

ФИО

30.09.2019

Дата

Подпись



МП

УТВЕРЖДАЮ

Первый заместитель министра-
начальник управления лесного хозяйства
министерства природных ресурсов
и экологии Саратовской области

Попов В.Г.

« 30 » октября 20 19 г.

Акт

лесопатологического обследования № 013/03

лесных насаждений Базарно-Карабулакского лесничества (лесопарка)
Саратовская область (субъект Российской Федерации)

Способ лесопатологического обследования:

1. Визуальный

2. Инструментальный

Место проведения

Участковое лесничество	Урочище (дача)	Квартал (кварталы)	Выдел (выделы)	Площадь, га
Нееловское	-	47С	2	8,6

Лесопатологическое обследование проведено на общей площади 8,6 га

2. Инструментальное обследование лесного участка кв 47С, выд 2

2.1. Фактическая таксационная характеристика лесного насаждения соответствует (не соответствует)

(нужное подчеркнуть) таксационному описанию. Причины несоответствия:

длительный период после лесоустройства - (17 лет)

Ведомость лесных участков с выявленными несоответствиями таксационным описаниям приведена в приложении № 1 к Акту.

2.2. Состояние насаждений: с нарушенной устойчивостью

с утраченной устойчивостью

причины повреждения:

Воздействие тяжести снега прошлых лет, повлекшие сильный изгиб или слом стволов деревьев (823).

Данная причина определена по следующим признакам:

Слом ствола в области кроны прошлых лет (216), слом ствола под кроной прошлых лет (218).

Воздействие сильных ветров прошлых лет, повлекшие наклон более 10 градусов изгиб или вывал деревьев (821)

Данная причина определена по следующим признакам:

Вывал деревьев под действием шквалистых и ураганных ветров (139).

В том числе:

заселено (отработано) стволовыми вредителями

Вид вредителя	Порода	Встречаемость (% заселённых деревьев)	Степень заселения лесного насаждения (слабая, средняя, сильная)

Повреждено огнём

Вид пожара	Порода	Состояние корневых лап		Состояние корневой шейки		Подсушивание луба	
		процент повреждённых огнём корней	процент деревьев с данным повреждением	ожог корневой шейки по окружности (1/4; 2/4; 3/4; более 3/4)	процент деревьев с данным повреждением	по окружности (1/4; 2/4; 3/4; более 3/4)	процент деревьев с данным повреждением
-	-	-	-	-	-	-	-

Поражено болезнями

Вид болезни	Порода	Встречаемость (% повреждённых деревьев)	Степень поражения лесного насаждения (слабая, средняя, сильная)

2.3. Выборке подлежит 26,5 % деревьев,

в том числе:

ослабленных % (причины назначения)
 сильно ослабленных % (причины назначения)
 усыхающих 1,6 % (причины назначения) 823

свежего сухостоя	<u>9,5</u>	%
в том числе: свежего ветровала	-	%
свежего бурелома		%
старого ветровала	<u>6,7</u>	%
в том числе: старого бурелома	-	%
старого сухостоя	<u>8,7</u>	%
аварийных		%

2.4. Полнота лесного насаждения после уборки деревьев, подлежащих рубке, составит 0,6.
Критическая полнота для данной категории лесных насаждений составляет 0,3.

ЗАКЛЮЧЕНИЕ

В выделе 2, площадью 8,6 га, полнота 0,7, состав насаждения 10С+Кло+Л, СКС 2,45.

Полнота после рубки составит 0,6.

Насаждение с нарушенной устойчивостью. Назначается ВСР.

С целью предотвращения негативных процессов или снижения ущерба от их воздействия назначено:

Участковое лесничество	Урочище (дача)	Квартал	Выдел	Площадь выдела, га	Вид мероприятия	Площадь мероприятия, га	Порода	Запас на выдел, куб. м	Крайние сроки проведения
Нееловское	-	47С	2	8,6	ВСР (512)	8,6	С	594	2020

Ведомость пречета деревьев, назначенных в рубку, и абрис лесного участка прилагаются (приложения 2 и 3 к Акту)

Меры по обеспечению возобновления не требуется

Мероприятия, необходимые для предупреждения повреждения и поражения смежных насаждений:

Своевременное проведение рубки способом, исключающим повреждение смежных деревьев.

Вывозка неокоренной древесины в соответствии с Постановлением Правительства РФ № 607 от 20.05.2017 года

"О правилах санитарной безопасности в лесах". Сжигание порубочных остатков в соответствии с Постановлением Правительства РФ № 417 от 30.06.2007 года "Об утверждении Правил пожарной безопасности в лесах".

Сведения для расчёта степени повреждения:

Год образования старого сухостоя в период с 2012 по 2017 год ;

Основная причина повреждения древесины: Воздействие тяжести снега прошлых лет, повлекшие сильный

изгиб или слом стволов деревьев (823)

Дата проведения обследования

27.06.2019

Дата составления акта

09.10.2019

Исполнитель работ по проведению лесопатологического обследования:

Инженер-лесопатолог 1 категории ОЗЛ и ГЛПМ Филиала ФБУ "Рослесозащита"-ЦЗЛ Саратовской области"

ФИО

Трокин Р.Н.

Подпись

[Подпись]

Приложение № 1
к Акту лесопатологического обследования

Ведомость лесных участков с выявленными несоответствиями таксационным описаниям

Источник данных	Год проведения лесосурьейства	Номер квартала	Номер выдела	Площадь выдела, га	Целевое назначение лесов	Категория защитных лесов	Номер лесопатологического выдела	Площадь лесопатологического выдела, га	Таксационная характеристика										Заложено пробных площадей			
									состав	порода	возраст, лет	средняя высота, м	средний диаметр, см	тип леса	тип условий местопрорастания	полнота	бонитет	запас, куб.м/га	количество, шт.	общая площадь, га		
ТО	2002	47С	2	8,6	Защитные	Противоэрозийные	-	-	10С	С	45	19	18	-	В2	0,9	1	290	-	-	-	-
Ф	2019	47С	2	8,6	Защитные	Противоэрозийные	-	-	10С+Кло+Л	С	62	22	20	-	В2	0,7	1	221 (261)	2*	0,8	-	-

Примечание: Пробные площади (ленты) размером 200х20м

ТО - таксационные описания

Ф - фактическая характеристика лесного насаждения

Исполнитель работ по проведению лесопатологического обследования:

Дата составления **09.10.2019**

Инженер-лесопатолог 1-й категории Трокин Р.Н. Подпись: 

филиал ФБУ "Рослесозащита" "ЦЗЛ Саратовской области"

Результаты проведения лесопатологического обследования лесных насаждений за июнь 2019г.
(месяц)

Субъект Российской Федерации Саратовская область Лесничество (лесопарк) Б-Карабулакское
Участковое лесничество Нееловское Урочище (лесная дача)

№ квартала	№ выдела	Площадь выдела, га	Целевое назначение лесов	Категория защитных лесов (код)	№ выдела	Площадь лесопатологического выдела, га	Таксационная характеристика										Число деревьев на пробе, шт.	Распределение деревьев по категориям состояния, % от запаса										Признаки поврежденности деревьев (код)	Доля поврежденных деревьев, %	Причина ослабления, повреждения (код)	Подлежит рубке, %	Назначенные мероприятия									
							состав	возраст, лет	средняя высота, м	средний диаметр, см	тип леса	полнота	фонитет	запас, куб. м/га	без признаков ослабления	ослабленные		сильно ослабленные	высыхающие	свежий сухостой	старый сухостой	свежий ветровал	старый ветровал	свежий бурелом	старый бурелом	аварийные лесовья	вид					площадь, га									
1	2	3	4	5	6	7	8	9	10	11	12	13	14	15	16	17	18	19	20	21	22	23	24	25	26	27	28	29	30	31	32	33	34								
47С	2	8,6	Защитные	142	-	-	10С+Клю+Л*	С	22*	20*					0,7*	1	261*	42,6	21,4	9,2	1,7	9,6	8,8	0	6,7	0	0	216	218	139	36,0	823	821	26,8	512	8,6					
								Клю*	62*							8	100	0	0	0	0	0	0	0	0	0	0							0	0	0					
								Л*								6	100	0	0	0	0	0	0	0	0	0	0								0	0	0				
Итого:																725	43,1	21,3	9,1	1,6	9,5	8,7	0	6,7	0	0	0							26,5	512	8,6					

Показатели, не соответствующие таксационному описанию отмечаются **

Причины ослабления, повреждения:

823 - Воздействие тяжести снега прошлых лет, повлекшие сильный изгиб или слом стволов деревьев

821 - Воздействие сильных ветров прошлых лет, повлекшие наклон более 10 град., изгиб или вывал деревьев

Признаки повреждения деревьев:

218 - слом ствола под кроной прошлых лет

216 - слом ствола в области кроны прошлых лет

139 - вывал деревьев под действием шквалистых и ураганных ветров

Категория защитных лесов:

142 - Противозерозионные

Назначенные мероприятия (вид):


512 - Выборочная санитарная рубка

Исполнитель работ по проведению лесопатологического обследования:

Инженер-лесопатолог 1-й категории

Трокин Р.Н.

Подпись:



филиал ФБУ "Рослесозащита" "ЦЗЛ Саратовской области"

Дата составления документа 09.10.2019

Телефон 88452620015

Ведомость перечета деревьев назначенных в рубку

ВРЕМЕННАЯ ПРОБНАЯ ПЛОЩАДЬ № 1

Субъект Российской Федерации		Саратовская область		
Лесничество	Базарно-Карабулакское	Участковое лесничество		Нееловское
Квартал	47С	Выдел (Лп.в)	2	Площадь, га
				8,6
Площадь очага, га		Размер пробной площади, га		0,8
Номер очага вредных организмов				
Таксационная характеристика:				
Тип леса	-		Состав	10С+Кло+Л
Возраст	62	лет	Бонитет	1
Запас сырораствующий (общий)куб.м/га		221(261)	Возобновление	-
				Полнота
				0,7

Время и причина ослабления насаждения Воздействие тяжести снега
 прошлых лет, повлекшие сильный изгиб или слом стволов деревьев(823). Воздействие сильных ветров прошлых лет,
 повлекшие наклон более 10 градусов, изгиб или вывал деревьев (821)

Тип очага: эпизодический, хронический (подчеркнуть)

Фаза развития очага вредных организмов: начальная, нарастания численности, собственно
 вспышка, кризис (подчеркнуть)

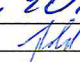
Состояние насаждения, намечаемые мероприятия Насаждение ослабленное, СКС 2,45
 требуется выборочная санитарная рубка(512)

Примечание: Перечет деревьев на лесотаксационном выделе произведен методом закладки двух пробных площадей (лент) вдоль длинной стороны выдела и сплошным перечетом деревьев в них. Размеры пробных площадей (лент) 200,0 м x 20,0 м каждая, площадь одной ленты 0,4 га.

Исполнитель работ по проведению лесопатологического обследования:

Дата составления документа:

Должность: Инженер-лесопатолог 1-й категории Трокин Р.Н..
 филиал ФБУ "Рослесозащита"- "ЦЗЛ Саратовской области"

09.10.2019
 Подпись 

ВЕДОМОСТЬ ПЕРЕЧЕТА ДЕРЕВЬЕВ

СКС 2,45

Лесная порода

Сосна обыкновенная

Ступени толщины, см	Количество деревьев по категориям состояния								Всего деревьев по ступеням толщины	
	1	2	3	4	5	6	ветровал, бурелом	аварийные деревья	шт	в т.ч. подлежат рубке %
8				1		2			3	100,0
12		11	24	1	9	18	3		66	47,0
16	19	57	30	1	19	32	20		178	40,5
20	84	49	18	4	26	27	18		226	33,2
24	78	28	13	2	18	10	14		163	27,0
28	38	12	2	2	3	1			58	10,3
32	7	3	1						11	-
36	3	2	1						6	-
40										
44										
Итого, шт.	229	162	89	11	75	90	55		711	32,5
Итого, м ³	87,9	44,5	18,9	3,4	19,9	18,1	13,9		206,6	26,8
Итого, % от м ³ по породе	42,6	21,4	9,2	1,7	9,6	8,8	6,7		100	26,8

СКС 1,0

Лесная порода

Лиственница сибирская

Ступени толщины, см	Количество деревьев по категориям состояния								Всего деревьев по ступеням толщины	
	1	2	3	4	5	6	ветровал, бурелом	аварийные деревья	шт	в т.ч. подлежат рубке %
8	2								2	
12	2								2	
16										
20	1								1	
24	1								1	
Итого, шт.	6								6	
Итого, м ³	1,0								1,0	-
Итого, % от м ³ по породе	100								100	-

СКС 1,0

Лесная порода

Клен остролистный

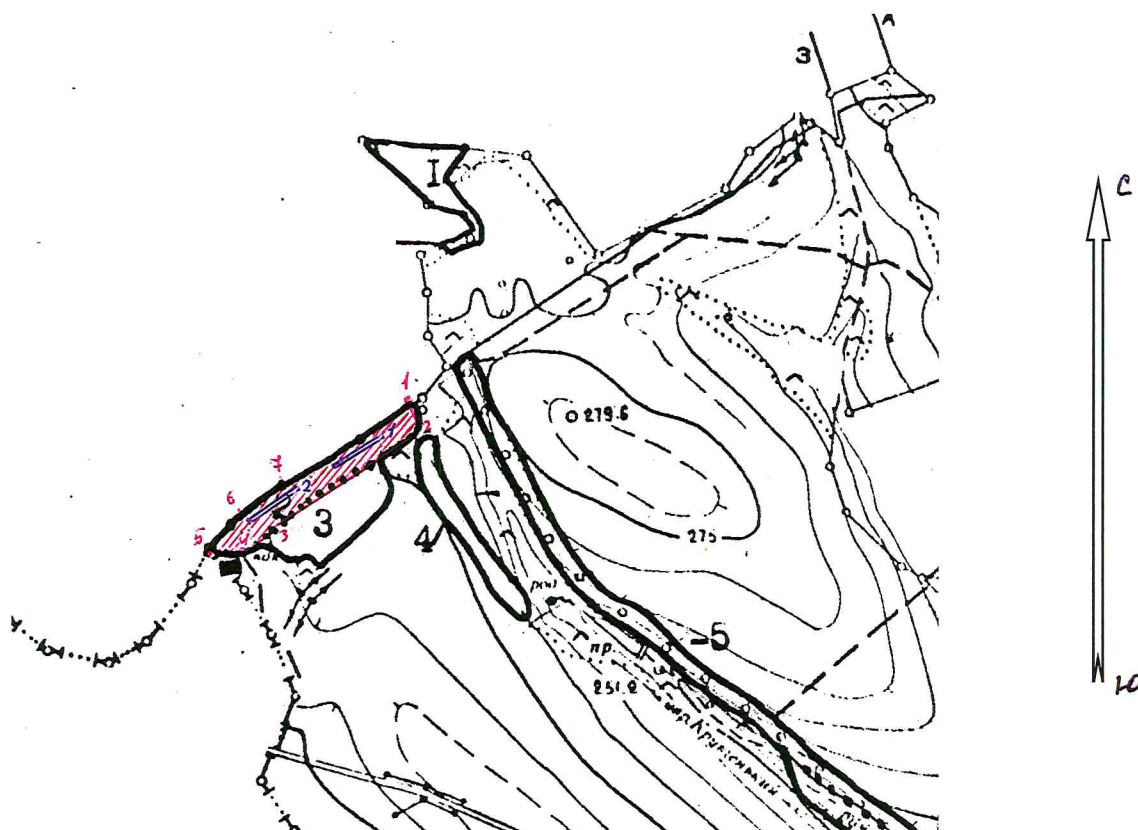
Ступени толщины, см	Количество деревьев по категориям состояния								Всего деревьев по ступеням толщины	
	1	2	3	4	5	6	ветровал, бурелом	аварийные	шт	в т.ч.
8	3								3	
12	1								1	
16	3								3	
20										
24	1								1	
28										
Итого, шт.	8								8	
Итого, м ³	1,1								1,1	-
Итого, % от м ³ по породе	100								100	-

СКС насаждения 2,45

Ступени толщины, см	Количество деревьев по категориям состояния								Всего деревьев по ступеням толщины	
	1	2	3	4	5	6	ветровал, бурелом	аварийные деревья	шт	в т.ч. подлежат рубке %
Итого, шт.	243	162	89	11	75	90	55	-	725	31,9
Итого, м ³	90,0	44,5	18,9	3,4	19,9	18,1	13,9	-	208,7	26,5
Итого, % от м ³	43,1	21,3	9,1	1,6	9,5	8,7	6,7	-	100	26,5

Абрис участка
Базарно-Карабулакского лесничества Нееловского участкового лесничества кв47С.
выд. 2 площадь 8,6 га.

М 1:25000



Условные обозначения:

- граница выдела
- граница ленты (площадки)
- обследуемый участок

№ выдела	Ленты (круговой площадки) перечёта				
	№ ленты (площадки)	длина, м	ширина, м	радиус, м	площадь, га
2	1	200	20		0,4
2	2	200	20		0,4

Номера точек	Координаты		Длина, м
	Широта, °	Долгота, °	
1	52,28941	46,44757056	70
2	52,28903	46,44838799	765

3	52,28492	46,43939629	96
4	52,28425	46,43850588	108
5	52,28454	46,43699145	201
6	52,28594	46,43883066	182
7	52,28689	46,4410056	528

Исполнитель работ по проведению лесопатологического обследования:
Инженер-лесопатолог 1-й категории
филиала ФБУ «Рослесозащита» «ЦЗЛ Саратовской области»

Трокин Р.Н. .

Подпись 

Дата составления документа 09.10.2019 Телефон 88452620015

ВЫПИСКА ИЗ ГОСУДАРСТВЕННОГО ЛЕСНОГО РЕЕСТРА

на «30» сентября 2019г.

Орган государственной власти, осуществляющий ведение государственного лесного реестра на территории Саратовской области: **министерство природных ресурсов и экологии Саратовской области в лице первого заместителя министра - начальника управления лесного хозяйства Попов В.Г.**

Правообладатель земель лесного фонда на территории Саратовской области: **министерство природных ресурсов и экологии Саратовской области** (согласно п. 11 Положения о министерстве природных ресурсов и экологии Саратовской области, утвержденного постановлением Правительства Саратовской области от 08 октября 2013 г. № 537-П «Вопросы министерства природных ресурсов и экологии Саратовской области» и п.п. 2 п.1 ст. 83 Лесного кодекса РФ)

Заявитель: Министерство природных ресурсов и экологии Саратовской области (во исполнении пункта 1.7 протокола совещания Департамента лесного хозяйства по Приволжскому федеральному округу, ФБУ «Рослесозащита» №01-05/3678 от 27.12.2016)

Информация по запрашиваемому лесному участку:

Собственность: Российской Федерации

Категория земель: земли лесного фонда

ХАРАКТЕРИСТИКА ЛЕСНОГО УЧАСТКА

Адрес (местоположение) лесного участка: Базарно-Карабулакский район

Лесничество	Базарно-Карабулакское
Участковое лесничество	Нееловское
Общая площадь, га	8,6
Категория лесов	Защитные
Категория защитности лесов	Ценные леса: противозерозийные леса
Возможный вид использования	Заготовка древесины

Таксационная характеристика лесного участка:

№ квартала	№ выдела	Площадь, га	Состав	Возраст	Высота	Диаметр	Бонитет	Тип леса	ТУМ	Полнота	Запас, общий м3/га
по материалам лесоустройства 2002 г.											
с47	2	8,6	Культуры 10С	45	19	18	1	сдтр	в2	0,9	290
На основании акта несоответствия лесного участка 2019 года											
с47	2	8,6	Культуры 10С+Кло+Л	62	20,7	20	1	сдтр	в2	0,6	306
Итого		8,6									

Наименование, местонахождение юридического лица /ФИО физического лица/ - **лесопользователя (арендатора) отсутствует**

(договор аренды лесного участка, постоянное (бессрочное) пользование лесным участком, договор безвозмездного срочного пользования лесным участком, реквизиты договора, срок пользования)

Особые отметки: в т.ч. сухостой 74 м3/га.

Приложение: к акту лесопатологического обследования № 013/03 (инструментальный способ).

Первый заместитель министра -
начальник управления лесного
хозяйства

Попов В.Г.

ФИО

Дата

МП

30.09.2019 Подпись



Карта-схема расположения и границы лесного участка

Саратовская область

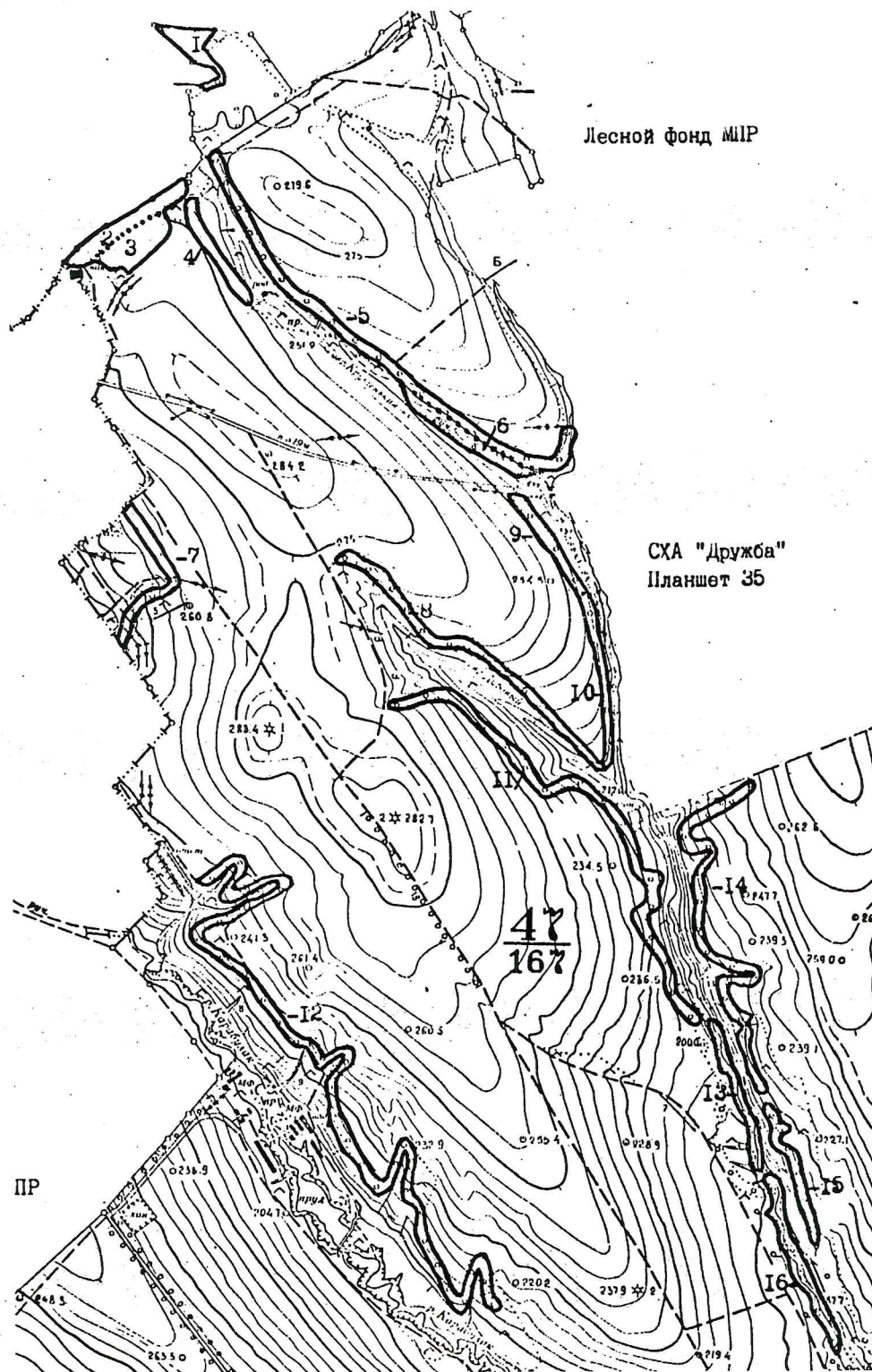
(субъект Российской Федерации, муниципальное образование)

Лесничество (лесопарк) **Базарно-Карабулакское**

(название)

Участковое лесничество **Нееловское**, квартал с47

Собственность - Российской Федерации;



Первый заместитель министра -
начальник управления лесного
хозяйства

Попов В.Г.

ФИО

30.09.2019 Подпись

Дата



УТВЕРЖДАЮ
Первый заместитель министра-начальник
управления лесного хозяйства
министерства природных ресурсов
и экологии Саратовской области

Попов В.Г.

« 30 » октября 20 19 г.

Акт
лесопатологического обследования № 014/03
лесных насаждений Базарно - Карабулакского лесничества (лесопарка)
Саратовская область (субъект Российской Федерации)

Способ лесопатологического обследования: 1. Визуальный
2. Инструментальный

Место проведения

Участковое лесничество	Урочище (дача)	Квартал (кварталы)	Выдел (выделы)	Площадь, га
Нееловское		78	9	7,4

Лесопатологическое обследование проведено на общей площади 7,4 га

2. Инструментальное обследование лесного участка кв. 78, выд. 9.

2.1. Фактическая таксационная характеристика лесного насаждения соответствует (не соответствует)

(нужное подчеркнуть) таксационному описанию. Причины несоответствия:

длительный период после лесоустройства - (26 лет)

Ведомость лесных участков с выявленными несоответствиями таксационным описаниям приведена в приложении № 1 к Акту.

2.2. Состояние насаждений: с нарушенной устойчивостью

с утраченной устойчивостью

причины повреждения:

Воздействие тяжести снега прошлых лет, повлекшие сильный изгиб или слом стволов деревьев(823).

Данная причина определена по следующим признакам:

(216) - слом ствола в области кроны прошлых лет, (218) - слом ствола под кроной прошлых лет.

Воздействие сильных ветров прошлых лет, повлекшие наклон более 10 градусов изгиб или вывал деревьев (821)

Данная причина определена по следующим признакам:

(139) - вывал деревьев под действием шквалистых и ураганных ветров.

В том числе:

заселено (отработано) стволовыми вредителями

Вид вредителя	Порода	Встречаемость (% заселённых деревьев)	Степень заселения лесного насаждения (слабая, средняя, сильная)

Повреждено огнём

Вид пожара	Порода	Состояние корневых лап		Состояние корневой шейки		Подсушивание луба	
		процент повреждённых огнём корней	процент деревьев с данным повреждением	ожог корневой шейки по окружности (1/4; 2/4; 3/4; более 3/4)	процент деревьев с данным повреждением	по окружности (1/4; 2/4; 3/4; более 3/4)	процент деревьев с данным повреждением

Поражено болезнями

Вид болезни	Порода	Встречаемость (% повреждённых деревьев)	Степень поражения лесного насаждения (слабая, средняя, сильная)

2.3. Выборке подлежит 11,2 % деревьев,

в том числе:

ослабленных % (причины назначения)

сильно ослабленных % (причины назначения)

усыхающих 1,6 % (причины назначения) 823

свежего сухостоя	<u>2,9</u>	%,
в том числе: свежего ветровала	<u> </u>	%
свежего бурелома	<u> </u>	%
старого ветровала	<u>2,1</u>	%
в том числе: старого бурелома	<u> </u>	%
старого сухостоя	<u>4,6</u>	%
аварийных	<u> </u>	%

2.4. Полнота лесного насаждения после уборки деревьев, подлежащих рубке, составит 0,7.
Критическая полнота для данной категории лесных насаждений составляет 0,3.

ЗАКЛЮЧЕНИЕ

В выделе 9, площадью 7,4 га, полнота 0,8 состав насаждения 10С+Лп+Б, СКС насаждения 1,6 полнота после рубки составит 0,7. Насаждение с нарушенной устойчивостью. Назначается ВСР.

С целью предотвращения негативных процессов или снижения ущерба от их воздействия назначено:

Участковое лесничество	Урочище (дача)	Квартал	Выдел	Площадь выдела, га	Вид мероприятия	Площадь мероприятия, га	Порода	Запас на выдел, куб. м	Крайние сроки проведения
Нееловское		78	9	7,4	ВСР	7,4	С	327	2020
Всего:									

Ведомость пречета деревьев, назначенных в рубку, и абрис лесного участка прилагаются (приложения 2 и 3 к Акту)

Меры по обеспечению возобновления: не требуется

Мероприятия, необходимые для предупреждения повреждения и поражения смежных насаждений:

Своевременное проведение рубки способом, исключающим повреждение смежных деревьев. Вывозка неокоренной древесины в соответствии с Постановлением Правительства РФ № 607 от 20.05.2017 года "О правилах санитарной безопасности в лесах". Сжигание порубочных остатков в соответствии с Постановлением Правительства РФ № 417 от 30.06.2007 года "Об утверждении Правил пожарной безопасности в лесах"

Сведения для расчёта степени повреждения:


Год образования старого сухостоя в период с 2012 по 2017 год ;

Основная причина повреждения древесины Воздействие тяжести снега прошлых лет, повлекшие сильный изгиб или слом стволов деревьев (823)

Дата проведения обследования 27.06.2019
Дата составления акта 09.10.2019

Исполнитель работ по проведению лесопатологического обследования:

Инженер лесопатолог 1-й категории ОЗЛ и ГЛПМ филиала ФБУ "Рослесозащита"- "ЦЗЛ Саратовской области"

ФИО Трокин Р.Н. Подпись 

Ведомость лесных участков с выявленными несоответствиями таксационным описаниям

1	2	3	4	5	6	7	8	9	Таксационная характеристика								Заложено пробных площадей			
									10	11	12	13	14	15	16	17	18	19	20	21
Источник данных	Год проведения лесостроительства	Номер квартала	Номер выдела	Площадь выдела, га	Лесное назначение лесов	Категория защитных лесов	Номер лесопатологического выдела	Площадь лесопатологического выдела, га	состав	попорода	возраст, лет	средняя высота, м	средний диаметр, см	тип леса	тип условий местопрорастания	полнота	фонитет	запас сыровастушной (общий) куб. м/га	количество, шт.	Общая площадь, га
ТО	1993	79	6	7,4	Защитные	Противорознозные	-	-	10С	С	120	23	36	СЗЛР	В2	0,8	3	340	-	-
Ф	2019	79	6	7,4	Защитные	Противорознозные	-	-	10С+Лп+Б	С	146	26	37	СЗЛР	В2	0,8	3	370(395,5)	1*	0,6

Примечание: Пробные площади (ленты) размером 300x20м.

ТО - таксационные описания
Ф - фактическая характеристика лесного насаждения

Исполнитель работ по проведению лесопатологического обследования:

Дата составления документа

09.10.2019

Инженер-лесопатолог 1-й категории

Трокин Р.Н.

Подпись

филиал ФБУ "Рослесозащита" "ЦЗЛ Саратовской области"

Результаты проведения лесопатологического обследования лесных насаждений за июнь 2019 г.

Субъект Российской Федерации Саратовская область Лесничество (лесопарк) Базарно - Карабулакское
 Участковое лесничество Нееловское Урочище (лесная дача) _____

Номер квартала	Номер выдела	Площадь выдела, га	Целевое назначение лесов	Категория защитных лесов	Номер лесопатологического выдела, га	Таксационная характеристика лесного насаждения							число деревьев на проб, шт	Распределение деревьев по категориям состояния, % от запаса										Доля поврежденных деревьев, %	Причины ослабления, повреждения	Полный рубок, %	назначенные мероприятия					
						состав	попоя	возраст	средняя высота, м	средний диаметр, см	тип леса	плотность		фонитет	запас, куб. м/га	ослабленные	сильно ослабленные	выходящие	свежий сухостой	старый сухостой	свежий ветровал	старый ветровал	свежий бурелом				старый бурелом	аварийные деревья	вид	площадь, га		
1	2	3	4	5	7	8	9	10	11	12	13	14	15	16	17	18	19	20	21	22	23	24	25	26	27	28	29	30	31	32	33	34
78	9	7,4	Защитный	142	-	10С+Лп+Б*	С	26*	37*			0,8	3	395,5*	181	74,1	12,2	2,5	1,7	3,0	4,4	0	2,1	0	0	0	216,218,139	13,7	823,821	11,2	512	7,4
							Лп*	146*	16*	16*	СЗЛР				58	43,5	46,8	0	0	0	9,7	0	0	0	0	218	9,7	823	9,7	512	7,4	
							Б*	12*	12*						10	55,6	44,4	0	0	0	0	0	0	0	0		0	-	0	-	0	
Итого:															249	73,2	13,2	2,4	1,6	2,9	4,6	0	2,1	0	0		13,6		11,2	512	7,4	

Показатели, не соответствующие таксационному описанию отмечаются "*" "

Примечания:

Причины ослабления, повреждения:

823 - Воздействие тяжести снега прошлых лет, повлекшие сильный изгиб или слом стволов деревьев

821 - Воздействие сильных ветров прошлых лет, повлекшие наклон более 10 град., изгиб или вывал деревьев

Признаки повреждения деревьев:

218 - слом ствола под кроной прошлых лет

216 - слом ствола в области кроны прошлых лет

139 - вывал деревьев под действием шквалистых и ураганных ветров


Категория защитных лесов:

142 - Противозонозные

Назначенные мероприятия (вид):

512 - Выборочная санитарная рубка

Исполнитель работ по проведению лесопатологического обследования:

Инженер-лесопатолог I-й категории Трокин Р.Н. Подпись 

Дата составления документа 09.10.2019 Телефон 88452620015

Ведомость перечета деревьев назначенных в рубку

ВРЕМЕННАЯ ПРОБНАЯ ПЛОЩАДЬ № 1

Субъект Российской Федерации		Саратовская область	
Лесничество	Базарно-Карабулакское	Участковое лесничество	Нееловское
Квартал	78	Выдел (Лп.в)	9
Площадь очага, га	-	Площадь, га	7,4
Номер очага вредных организмов		Размер пробной площади, га	0,6
Таксационная характеристика:			
Тип леса	СЗЛР	Состав	10С+Лп+Б
Возраст	146 лет	Бонитет	3
		Полнота	0,8
Запас сыrorастущий (общий)куб.м/га		Возобновление	-

Время и причина ослабления насаждения

Воздействие тяжести снега прошлых лет, повлекшие сильный изгиб или слом стволов деревьев (823). Воздействие сильных ветров прошлых лет, повлекшие наклон более 10 градусов, изгиб или вывал деревьев (821).

Тип очага: эпизодический, хронический (подчеркнуть)

Фаза развития очага вредных организмов: начальная, нарастания численности, собственно вспышка, кризис (подчеркнуть)

Состояние насаждения, намечаемые мероприятия

Насаждение ослабленное, СКС 1,6

Требуется выборочная санитарная рубка (512)

Примечание:

Перечет деревьев на лесотаксационном выделе произведен методом закладки пробной площади (ленты) вдоль длинной стороны выдела и сплошным перечетом деревьев на нем. Размеры пробной площади 300,0 м x 20,0 м, площадью 0,6га.

Исполнитель работ по проведению лесопатологического обследования:

Дата составления документа 09.10.2019
Должность инженер лесопатолог 1-й категории
Филиал ФБУ "Рослесозащита"- "ЦЗЛ Саратовской области"

Трокин Р.Н.

Подпись

ВЕДОМОСТЬ ПЕРЕЧЕТА ДЕРЕВЬЕВ

СКС 1,6

Лесная порода

Сосна обыкновенная

Ступени толщины, см	Количество деревьев по категориям состояния								Всего деревьев по ступеням толщины	
	1	2	3	4	5	6	ветровал, бурелом	аварийные деревья	шт	в т.ч. подлежат рубке %
16			1			1			2	50,0
20			1			2	2		5	80,0
24	1	2	2		1	2	2		10	50,0
28	4	2		1	1	3	2		13	53,8
32	15	4	3	4		3	3		32	31,3
36	22	5	1	1	1				30	6,7
40	26	3			1	1			31	6,5
44	24	4	1		2				31	6,5
48	10	2							12	
52	5								5	
56	3					1			4	25,0
60	3								3	
64	2	1							3	
Итого, шт.	115	23	9	6	6	13	9		181	18,8
Итого, м ³	170,5	28	5,8	3,9	6,9	10,2	4,9		230,2	11,2
Итого, % от м ³ по породе	74,1	12,2	2,5	1,7	3,0	4,4	2,1		100	11,2

СКС 1,86

Лесная порода

Липа мелколистная

Ступени толщины, см	Количество деревьев по категориям состояния								Всего деревьев по ступеням толщины	
	1	2	3	4	5	6	ветровал, бурелом	аварийные деревья	шт	в т.ч. подлежат рубке %
8	5	12							17	
12	7	10				2			19	10,5
16	2	9				3			14	21,4
20	5	2							7	
24	1								1	
28										
Итого, шт.	20	33				5			58	8,6
Итого, м ³	2,7	2,9				0,6			6,2	9,7
Итого, % от м ³ по породе	43,5	46,8				9,7			100	9,7

СКС 1,44

Лесная порода

Береза

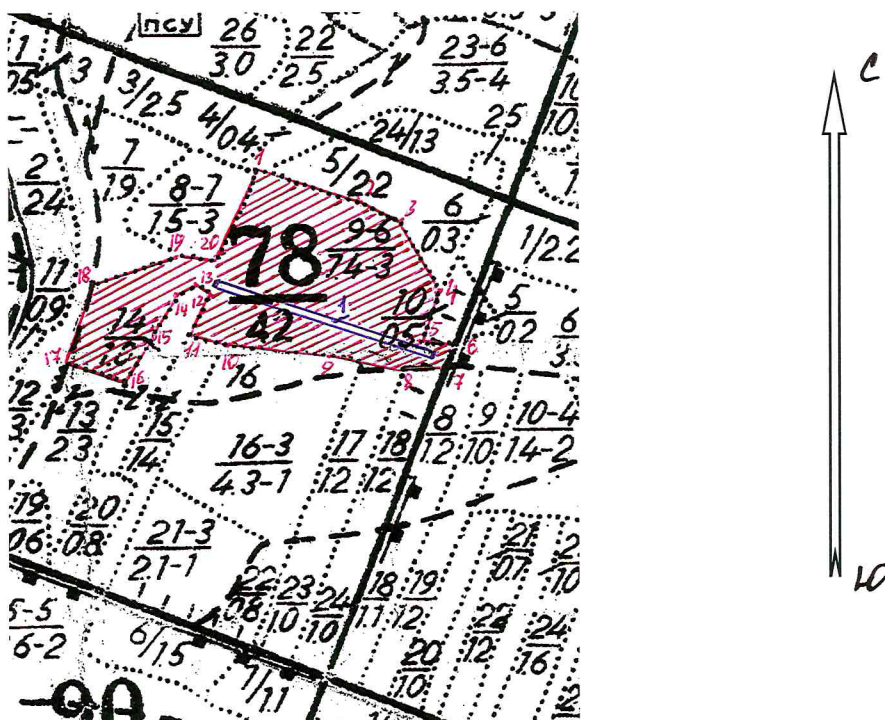
Ступени толщины, см	Количество деревьев по категориям состояния								Всего деревьев по ступеням толщины	
	1	2	3	4	5	6	ветровал, бурелом	аварийные деревья	шт	в т.ч. подлежат рубке %
8	1	3							4	
12		3							3	
16	3								3	
Итого, шт.	4	6							10	
Итого, м ³	0,5	0,4							0,9	
Итого, % от м ³ по породе	55,6	44,4							100	

СКС насаждения 1,6

	Количество деревьев по категориям состояния								Всего деревьев по ступеням толщины	
	1	2	3	4	5	6	ветровал, бурелом	аварийные деревья	шт	в т.ч. подлежат рубке %
Итого, шт.	139	62	9	6	6	18	9		249	15,7
Итого, м ³	173,7	31,3	5,8	3,9	6,9	10,8	4,9		237,3	11,2
Итого, % от м ³	73,2	13,2	2,4	1,6	2,9	4,6	2,1		100	11,2

Абрис участка
Базарно-Карабулакского лесничества Нееловского участкового лесничества кв78.
выд. 9 площадь 7,4га.

М 1:10000



Условные обозначения:

- граница выдела
- граница ленты (площадки)
- обследуемый участок

№ выдела	Ленты (круговой площадки) перечёта				
	№ ленты (площадки)	длина, м	ширина, м	радиус, м	площадь, га
9	1	300	20	-	0,6

Номера точек	Координаты		Длина, м
	Широта, °	Долгота, °	
1	52,3037824	46,3867744	162
2	52,3033261	46,3890223	45
3	52,3030934	46,3895624	107

4	52,3022433	46,3903069	58
5	52,3017727	46,3899492	55
6	52,3015683	46,3906913	35
7	52,3012813	46,3904893	60
8	52,3013216	46,3896062	122
9	52,3015364	46,3878546	114
10	52,3016645	46,3861952	51
11	52,3018585	46,3855191	63
12	52,3023865	46,3858402	24
13	52,302467	46,3855191	37
14	52,3022523	46,3850958	60
15	52,3017601	46,3847455	64
16	52,3012858	46,3842054	85
17	52,3015722	46,3830522	107
18	52,302467	46,3836069	113
19	52,3027981	46,3851688	46
20	52,3027265	46,3858402	134

Исполнитель работ по проведению лесопатологического обследования:
Инженер-лесопатолог 1-й категории
филиала ФБУ «Рослесозащита» «ЦЗЛ Саратовской области»

Трокин Р.Н. .

Подпись  _____

Дата составления документа 09.10.2019

Телефон 88452620015

ВЫПИСКА ИЗ ГОСУДАРСТВЕННОГО ЛЕСНОГО РЕЕСТРА

на «30» сентября 2019г.

Орган государственной власти, осуществляющий ведение государственного лесного реестра на территории Саратовской области: **министерство природных ресурсов и экологии Саратовской области в лице первого заместителя министра - начальника управления лесного хозяйства Попов В.Г.**

Правообладатель земель лесного фонда на территории Саратовской области: **министерство природных ресурсов и экологии Саратовской области** (согласно п. 11 Положения о министерстве природных ресурсов и экологии Саратовской области, утвержденного постановлением Правительства Саратовской области от 08 октября 2013 г. № 537-П «Вопросы министерства природных ресурсов и экологии Саратовской области» и п.п. 2 п.1 ст. 83 Лесного кодекса РФ)

Заявитель: Министерство природных ресурсов и экологии Саратовской области (во исполнении пункта 1.7 протокола совещания Департамента лесного хозяйства по Приволжскому федеральному округу, ФБУ «Рослесозащита» №01-05/3678 от 27.12.2016)

Информация по запрашиваемому лесному участку:

Собственность: Российской Федерации

Категория земель: земли лесного фонда

ХАРАКТЕРИСТИКА ЛЕСНОГО УЧАСТКА

Адрес (местоположение) лесного участка: Базарно-Карабулакский район

Лесничество	Базарно-Карабулакское
Участковое лесничество	Нееловское
Общая площадь, га	7,4
Категория лесов	Защитные
Категория защитности лесов	Ценные: противозерозийные леса
Возможный вид использования	Заготовка древесины

Таксационная характеристика лесного участка (по материалам лесоустройства 1994 г.):

№ квартала	№ выдела	Площадь, га	Состав	Возраст	Высота	Диаметр	Бонитет	Тип леса	ТУМ	Полнота	Запас, общий м3/га
78	9	7,4	10С	120	23	36	3	сзлр	В1	0,8	340
На основании акта несоответствия лесного участка 2019 года											
78	9	7,4	10С+Лп+Б	145	27	37	2	сдтр	В2	0,7	429
Итого		7,4									

Наименование, местонахождение юридического лица /ФИО физического лица/ - **лесопользователя (арендатора) отсутствует**

(договор аренды лесного участка, постоянное (бессрочное) пользование лесным участком, договор безвозмездного срочного пользования лесным участком, реквизиты договора, срок пользования)

Особые отметки: сухостой 40 м3/га.

Приложение: к акту лесопатологического обследования № 014/03 (инструментальный способ).

Первый заместитель министра -
начальник управления лесного
хозяйства

Попов В.Г.

ФИО

30.09.2019 Подпись

Дата



Карта-схема расположения и границы лесного участка

Саратовская область

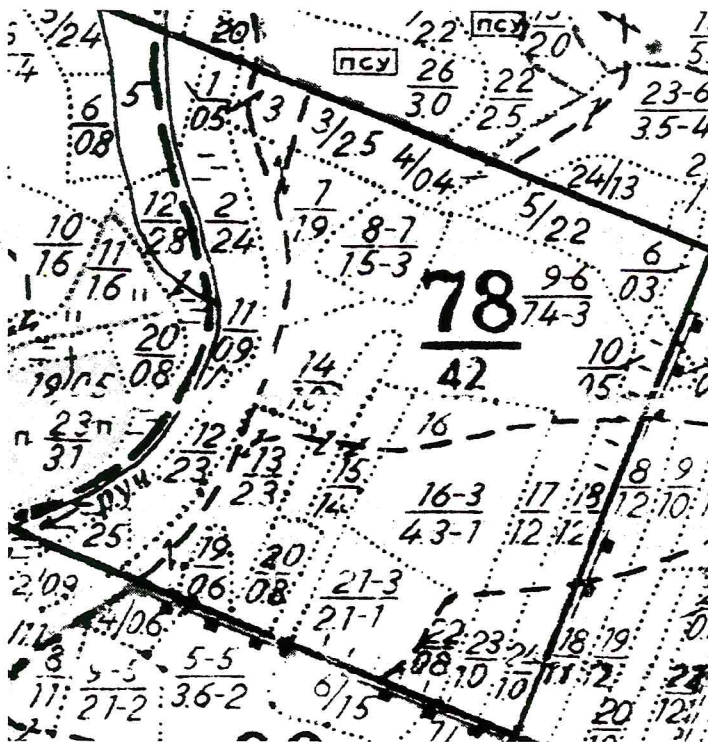
(субъект Российской Федерации, муниципальное образование)

Лесничество (лесопарк) **Базарно-Карабулакское**

(название)

Участковое лесничество **Нееловское**, квартал 78

Собственность - Российской Федерации;



Первый заместитель министра -
начальник управления лесного
хозяйства

Попов В.Г.

ФИО

30.09.2019 Подпись

Дата



УТВЕРЖДАЮ
Первый заместитель министра-начальник
управления лесного хозяйства
министерства природных ресурсов
и экологии Саратовской области

Попов В.Г.

« 30 » октября 20 19 г.

Акт

лесопатологического обследования № 015/03

лесных насаждений Базарно - Карабулакского лесничества (лесопарка)
Саратовская область (субъект Российской Федерации)

Способ лесопатологического обследования:

1. Визуальный

2. Инструментальный

Место проведения

Участковое лесничество	Урочище (дача)	Квартал (кварталы)	Выдел (выделы)	Площадь, га
Алексеевское	-	2	3	2.5

Лесопатологическое обследование проведено на общей площади 2.5 га

2. Инструментальное обследование лесного участка кв. 2, выд. 3,

2.1. Фактическая таксационная характеристика лесного насаждения соответствует (не соответствует)

(нужное подчеркнуть) таксационному описанию. Причины несоответствия:

длительный период после лесоустройства - (26 лет)

Ведомость лесных участков с выявленными несоответствиями таксационным описаниям приведена в приложении № 1 к Акту.

2.2. Состояние насаждений: **с нарушенной устойчивостью**
с утраченной устойчивостью

причины повреждения:

Воздействие тяжести снега прошлых лет, повлекшие сильный изгиб или слом стволов деревьев(823).

Данная причина определена по следующим признакам:

(216) - слом ствола в области кроны прошлых лет, (218) - слом ствола под кроной прошлых лет.

Воздействие сильных ветров прошлых лет, повлекшие наклон более 10 градусов изгиб или вывал деревьев (821)

Данная причина определена по следующим признакам:

(139) - вывал деревьев под действием шквалистых и ураганных ветров.

В том числе:

заселено (отработано) стволовыми вредителями

Вид вредителя	Порода	Встречаемость (% заселённых деревьев)	Степень заселения лесного насаждения (слабая, средняя, сильная)

Повреждено огнём

Вид пожара	Порода	Состояние корневых лап		Состояние корневой шейки		Подсушивание луба	
		процент повреждённых огнём корней	процент деревьев с данным повреждением	ожог корневой шейки по окружности (1/4; 2/4; 3/4; более 3/4)	процент деревьев с данным повреждением	по окружности (1/4; 2/4; 3/4; более 3/4)	процент деревьев с данным повреждением

Поражено болезнями

Вид болезни	Порода	Встречаемость (% повреждённых деревьев)	Степень поражения лесного насаждения (слабая, средняя, сильная)

2.3. Выборке подлежит 30,3 % деревьев,

в том числе:

ослабленных	_____	% (причины назначения)	_____
сильно ослабленных	_____	% (причины назначения)	_____
усыхающих	<u>6,1</u>	% (причины назначения)	<u>823</u>
свежего сухостоя	<u>1,7</u>	%,	
в том числе: свежего ветровала	_____	%	
свежего бурелома	_____	%	
старого ветровала	<u>2,7</u>	%	
в том числе: старого бурелома	_____	%	
старого сухостоя	<u>19,8</u>	%	
аварийных	_____	%	

2.4. Полнота лесного насаждения после уборки деревьев, подлежащих рубке, составит 0,5.
Критическая полнота для данной категории лесных насаждений составляет 0,3.

ЗАКЛЮЧЕНИЕ

В выделе 3, площадью 2,5 га, полнота 0,7, состав насаждения 10С+Б+Лп, СКС насаждения 2,55, полнота после рубки составит 0,5. Насаждение с нарушенной устойчивостью. Назначается ВСП.

С целью предотвращения негативных процессов или снижения ущерба от их воздействия назначено:

Участковое лесничество	Урочище (дача)	Квартал	Выдел	Площадь выдела, га	Вид мероприятия	Площадь мероприятия, га	Порода	Запас на выдел, куб. м	Крайние сроки проведения
Алексеевское	-	2	3	2,5	ВСП	2,5	С	216	2020

Ведомость пречета деревьев, назначенных в рубку, и абрис лесного участка прилагаются (приложения 2 и 3 к Акту)

Меры по обеспечению возобновления: не требуется

Мероприятия, необходимые для предупреждения повреждения и поражения смежных насаждений:

Своевременное проведение рубки способом, исключающим повреждение смежных деревьев. Вывозка неокоренной древесины в соответствии с Постановлением Правительства РФ № 607 от 20.05.2017 года "О правилах санитарной безопасности в лесах". Сжигание порубочных остатков в соответствии с Постановлением Правительства РФ № 417 от 30.06.2007 года "Об утверждении Правил пожарной безопасности в лесах"

Сведения для расчёта степени повреждения:

Год образования старого сухостоя в период с 2012 по 2017 год ;

Основная причина повреждения древесины Воздействие тяжести снега прошлых лет, повлекшие сильный изгиб или слом стволов деревьев (823).

Дата проведения обследования 27.06.2019

Дата составления акта 09.10.2019

Исполнитель работ по проведению лесопатологического обследования:

Инженер лесопатолог 1-й категории ОЗЛ и ГЛПМ филиала ФБУ "Рослесозащита"-ЦЗЛ Саратовской области"

ФИО Трокин Р.Н. Подпись [подпись]

Ведомость лесных участков с выявленными несоответствиями таксационным описаниям

1	2	3	4	5	6	7	8	9	Таксационная характеристика										Заложено пробных площадей				
									Источник данных	Год проведения лесопроцедуры	Номер квартала	Номер выдела	Площадь выдела, га	Целевое назначение лесов	Категория защитных лесов	Номер лесопатологического выдела	Площадь лесопатологического выдела, га	состав	порода	возраст, лет	средняя высота, м	средний диаметр, см	тип леса
ТО	1993	2	3	2,5	Защитные	Противовозрастные	-	-	8	8	9	10	11	12	13	14	15	16	17	18	19	20	21
Ф	2019	2	3	2,5	Защитные	Противовозрастные	-	-	-	-	-	10С	С	40	18	22	СДТР	А2	0,9	1	270	-	-
		2	3	2,5	Защитные	Противовозрастные	-	-	-	-	-	10С+Б+Лп	С	66	27	23	СДТР	А2	0,7	1	221(285)	1*	2,5

Примечание: Проведен сплошной перерасчет по площади 2,5 га.

ТО - таксационные описания
Ф - фактическая характеристика лесного насаждения

Исполнитель работ по проведению лесопатологического обследования:

Дата составления документа

Инженер-лесопатолог 1-й категории

филиал ФБУ "Рослесозащита" "ЦЗЛ Саратовской области"

09.10.2019

Трошки Р.Н. Подпись

Результаты проведения лесопатологического обследования лесных насаждений за июнь 2019 г.

номер квартала	номер выдела	площадь выдела, га	лесное назначение лесов	категория защитных лесов	номер лесопатологического выдела	площадь лесопатологического выдела	таксационная характеристика лесного насаждения							число деревьев на проб., шт.	распределение деревьев по категориям состояния, % от запаса										признаки повреждения деревьев	доля поврежденных деревьев, %	причина ослабления, повреждения	подожит рубке, %	назначенные мероприятия				
							состав	попоя	возраст	средняя высота, м	средний диаметр, см	тип леса	полнота		фонит	запас, куб. м/га	без признаков ослабления	ослабленные	сильно ослабленные	усыхающие	свежий сухостой	старый сухостой	свежий ветровал	старый ветровал					свежий дурлом	старый дурлом	аварийные деревья	площадь, га	вид
1	2	3	4	5	6	7	8	9	10	11	12	13	14	15	16	17	18	19	20	21	22	23	24	25	26	27	28	29	30	31	32	33	34
2	3	2,5	Защитные	142	-	-	10С+Б+Лп*	С	27*	23*	СДТР	0,7*	1	285*	1604	41,9	18,2	8,5	6,3	1,8	20,5	0	2,8	0	0	0	216,218,139	39,9	823,821	31,4	512	2,5	
								Б*	66*	22*	24*				47	63,3	31,6	0	0	0	5,1	0	0	0	0	218	5,1	823	5,1		2,5		
								Лп*	13*	14*					83	50,9	35	0	0	0	14,1	0	0	0	0	218	14,1	823	14,1		2,5		
Итого:															1734	42,7	18,9	8,1	6,1	1,7	19,8	0	2,7	0	0		38,4		30,3	512	2,5		

Показатели, не соответствующие таксационному описанию отмечаются "**"

Примечания:

Причины ослабления, повреждения:

823 - Воздействие тяжести снега прошлых лет, повлекшие сильный изгиб или слом стволов деревьев

821 - Воздействие сильных ветров прошлых лет, повлекшие наклон более 10 град., изгиб или вывал деревьев

Признаки повреждения деревьев:

218 - слом ствола под кроной прошлых лет

216 - слом ствола в области кроны прошлых лет

139 - вывал деревьев под действием шквалистых и ураганных ветров


Категория защитных лесов:

142 - Противозонозные

Назначенные мероприятия (вид):

512 - Выборочная санитарная рубка

Исполнитель работ по проведению лесопатологического обследования:

Инженер-лесопатолог 1-й категории Трокин Р.Н. Подпись 

филиал ФБУ "Рослесозащита" "ПЗЛ Саратовской области"

Дата составления документа 09.10.2019 Телефон 88452620015

Ведомость перечета деревьев назначенных в рубку

ВРЕМЕННАЯ ПРОБНАЯ ПЛОЩАДЬ № 1

Субъект Российской Федерации	Саратовская область					
Лесничество	Базарно-Карабулакское	Участковое лесничество	Алексеевское			
Квартал	2	Выдел (Лп.в)	3	Площадь, га	2,5	
Площадь очага, га	Размер пробной площади, га			2,5		
Номер очага вредных организмов						
Таксационная характеристика:						
Тип леса	СДТР	Состав	10С+Б+Лп			
Возраст	66	лет	Бонитет	1	Полнота	0,7
Запас сырораствующих (общий)куб.м/га	221 (285)		Возобновление	-		

Время и причина ослабления насаждения

Воздействие тяжести снега прошлых лет, повлекшие сильный изгиб или слом стволов деревьев (823). Воздействие сильных ветров прошлых лет, повлекшие наклон более 10 градусов, изгиб или вывал деревьев (821).

Тип очага: эпизодический, хронический (подчеркнуть)

Фаза развития очага вредных организмов: начальная, нарастания численности, собственно вспышка, кризис (подчеркнуть)

Состояние насаждения, намечаемые мероприятия

Насаждение сильно ослабленное, СКС 2,55

Требуется выборочная санитарная рубка (512)

Примечание: Перечет деревьев на лесотаксационном выделе произведен сплошным перечетом деревьев на нем.

Исполнитель работ по проведению лесопатологического обследования:

Дата составления документа 09.10.2019
Должность инженер лесопатолог 1-й категории
Филиал ФБУ "Рослесозащита"- "ЦЗЛ Саратовской области"

Трокин Р.Н.

Подпись



ВЕДОМОСТЬ ПЕРЕЧЕТА ДЕРЕВЬЕВ

СКС 2,55

Лесная порода

Сосна обыкновенная

Ступени толщины, см	Количество деревьев по категориям состояния								Всего деревьев по ступеням толщины	
	1	2	3	4	5	6	ветровал, бурелом	аварийные деревья	шт	в т.ч. подлежат рубке %
8		1	1			5			7	71,4
12	1	20	15	1	1	57	7		102	64,7
16	7	79	24	3	7	133	24		277	60,3
20	72	72	29	7	13	172	31		396	56,3
24	115	55	20	11	5	87	13		306	37,9
28	98	39	28	6	5	38	2		216	23,6
32	68	20	12	52	1	11			164	39,0
36	53	8	5	2		1			69	4,3
40	21	7	1		1	1			31	6,5
44	14	1	3						18	
48	7	3	1						11	
52	3	2							5	
56	1	1							2	
Итого, шт.	460	308	139	82	33	505	77		1604	43,5
Итого, м ³	284,3	123,7	57,6	43,2	11,9	138,8	19,0		678,5	31,4
Итого, % от м ³ по породе	41,9	18,2	8,5	6,3	1,8	20,5	2,8		100	31,4

Лесная порода

Липа мелколистная

Ступени толщины, см	Количество деревьев по категориям состояния								Всего деревьев по ступеням толщины	
	1	2	3	4	5	6	ветровал, бурелом	аварийные деревья	шт	в т.ч. подлежат рубке %
8	3	9							12	
12	17	22							39	
16	12	6				1			19	
20	7	2							9	
24	1	1							2	
28						1			1	
32						1			1	
Итого, шт.	40	40				3			83	3,6
Итого, м ³	5,4	3,7				1,5			10,6	14,1
Итого, % от м ³ по породе	50,9	35				14,1			100	14,1

Лесная порода

Береза

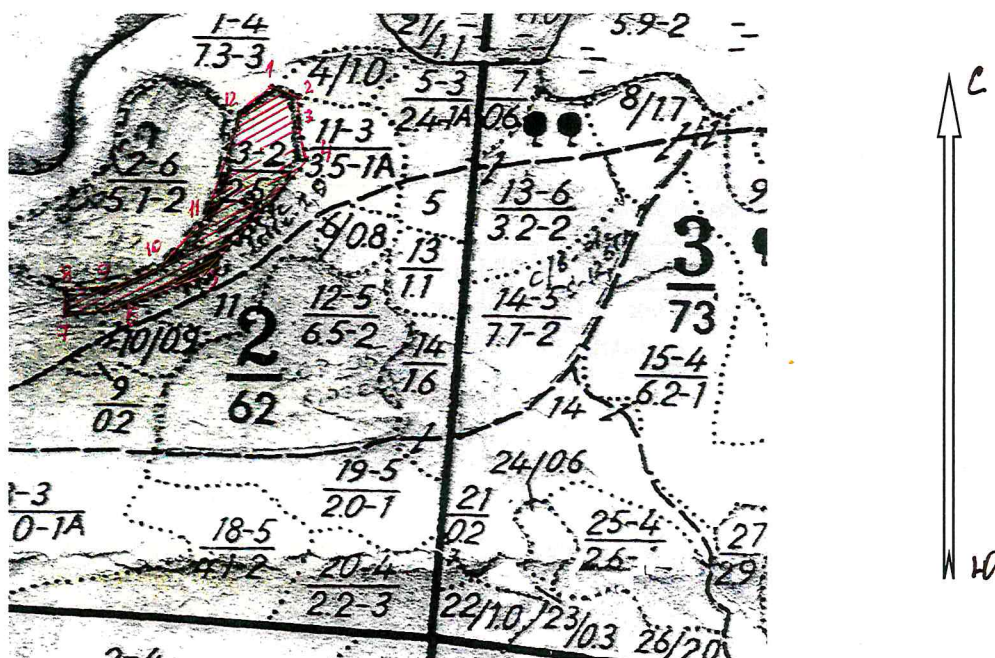
Ступени толщины, см	Количество деревьев по категориям состояния								Всего деревьев по ступеням толщины	
	1	2	3	4	5	6	ветровал, бурелом	аварийные деревья	шт	в т.ч. подлежат рубке %
8										
12	1	1				1			3	
16	2					6			8	
20	4	5				1			10	
24	5	6							11	
28	4	1							5	
32	4	1							5	
36	1								1	
40										
44	2								2	
48	1								1	
52										
56		1							1	
Итого, шт.	24	15				8			47	17,0
Итого, м ³	15,0	7,5				1,2			23,7	5,1
Итого, % от м ³ по породе	63,3	31,6				5,1			100	5,1

СКС насаждения 2,55

Ступени толщины, см	Количество деревьев по категориям состояния								Всего деревьев по ступеням толщины	
	1	2	3	4	5	6	ветровал, бурелом	аварийные деревья	шт	в т.ч. подлежат рубке %
Итого, шт.	524	363	139	82	33	516	77		1734	40,8
Итого, м ³	304,7	134,9	57,6	43,2	11,9	141,5	19,0		712,8	30,3
Итого, % от м ³	42,7	18,9	8,1	6,1	1,7	19,8	2,7		100	30,3

Абрис участка
Базарно-Карабулакского лесничества Алексеевского участкового
лесничества кв 2. выд. 3 площадь 2,5га.

М 1:10000



Условные обозначения:

- граница выдела
- граница ленты (площадки)
- обследуемый участок


№ выдела	Ленты (круговой площадки) перечёта				
	№ ленты (площадки)	длина, м	ширина, м	радиус, м	площадь, га
3	-			-	2,5

Номера точек	Координаты		Длина, м
	Широта, °	Долгота, °	
1	52,29506	46,35503193	50
2	52,29492	46,35572629	46

3	52,29453	46,3554799	49
4	52,29411	46,35568149	213
5	52,29273	46,35350882	140
6	52,29225	46,35160493	52
7	52,29227	46,35084337	34
8	52,29257	46,35079857	57
9	52,29258	46,35162733	107
10	52,29298	46,35306084	103
11	52,29374	46,35393439	108
12	52,2947	46,35418078	70

Исполнитель работ по проведению лесопатологического обследования:
Инженер-лесопатолог 1-й категории
филиала ФБУ «Рослесозащита» «ЦЗЛ Саратовской области»

Трокин Р.Н. .

Подпись 

Дата составления документа 09.10.2019

Телефон 88452620015

ВЫПИСКА ИЗ ГОСУДАРСТВЕННОГО ЛЕСНОГО РЕЕСТРА

на «30» сентября 2019г.

Орган государственной власти, осуществляющий ведение государственного лесного реестра на территории Саратовской области: **министерство природных ресурсов и экологии Саратовской области в лице первого заместителя министра - начальника управления лесного хозяйства Попов В.Г.**

Правообладатель земель лесного фонда на территории Саратовской области: **министерство природных ресурсов и экологии Саратовской области** (согласно п. 11 Положения о министерстве природных ресурсов и экологии Саратовской области, утвержденного постановлением Правительства Саратовской области от 08 октября 2013 г. № 537-П «Вопросы министерства природных ресурсов и экологии Саратовской области» и п.п. 2 п.1 ст. 83 Лесного кодекса РФ)

Заявитель: Министерство природных ресурсов и экологии Саратовской области (во исполнении пункта 1.7 протокола совещания Департамента лесного хозяйства по Приволжскому федеральному округу, ФБУ «Рослесозащита» №01-05/3678 от 27.12.2016)

Информация по запрашиваемому лесному участку:

Собственность: Российской Федерации

Категория земель: земли лесного фонда

ХАРАКТЕРИСТИКА ЛЕСНОГО УЧАСТКА

Адрес (местоположение) лесного участка: Базарно-Карабулакский район

Лесничество	Базарно-Карабулакское
Участковое лесничество	Алексеевское
Общая площадь, га	2,5
Категория лесов	Защитные
Категория защитности лесов	Ценные леса: противозерозийные леса
Возможный вид использования	Заготовка древесины

Таксационная характеристика лесного участка:

№ квартала	№ выдела	Площадь, га	Состав	Возраст	Высота	Диаметр	Бонитет	Тип леса	ТУМ	Полнота	Запас, общий м3/га
по материалам лесоустройства 1994 г.											
2	3	2,5	Культуры 10С	40	18	22	1а	стр	A2	0,9	270
На основании акта несоответствия лесного участка 2019 года											
2	3	2,5	Культуры 10С+Б+Лп	66	26	20	1а	стр	A2	0,5	430
Итого		2,5									

Наименование, местонахождение юридического лица /ФИО физического лица/ - **лесопользователя (арендатора) отсутствует**

(договор аренды лесного участка, постоянное (бессрочное) пользование лесным участком, договор безвозмездного срочного пользования лесным участком, реквизиты договора, срок пользования)

Особые отметки: в т.ч. сухостой 100 м3/га.

Приложение: к акту лесопатологического обследования № 015/03 (инструментальный способ).

Первый заместитель министра -
начальник управления лесного
хозяйства

Попов В.Г.

ФИО

30.09.2019 Подпись

Дата

МП



Карта-схема расположения и границы лесного участка

Саратовская область

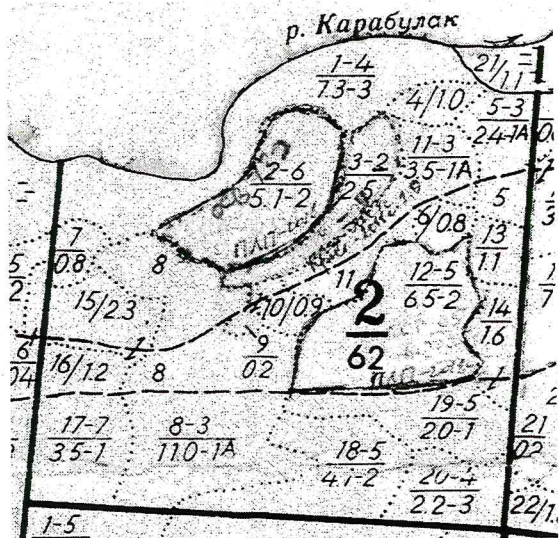
(субъект Российской Федерации, муниципальное образование)

Лесничество (лесопарк) **Базарно-Карабулакское**

(название)

Участковое лесничество **Алексеевское**, квартал 2

Собственность - Российской Федерации;



Первый заместитель министра -
 начальник управления лесного
 хозяйства
Попов В.Г.

ФИО

30.09.2019

Дата

Подпись

МП



УТВЕРЖДАЮ
Первый заместитель министра-начальник
управления лесного хозяйства
министерства природных ресурсов
и экологии Саратовской области

Попов В.Г.

« 30 » октября 20 19 г.

Акт
лесопатологического обследования № 016/03
лесных насаждений Базарно - Карабулакского лесничества (лесопарка)
Саратовская область (субъект Российской Федерации)

Способ лесопатологического обследования:

1. Визуальный

2. Инструментальный

Место проведения

Участковое лесничество	Урочище (дача)	Квартал (кварталы)	Выдел (выделы)	Площадь, га
Алексеевское	-	2	5	2,4

Лесопатологическое обследование проведено на общей площади 2,4 га

2. Инструментальное обследование лесного участка кв. 2, выд. 5,

2.1. Фактическая таксационная характеристика лесного насаждения соответствует (не соответствует)

(нужное подчеркнуть) таксационному описанию. Причины несоответствия:

длительный период после лесоустройства - (26 лет)

Ведомость лесных участков с выявленными несоответствиями таксационным описаниям приведена в приложении № 1 к Акту.

2.2. Состояние насаждений: с нарушенной устойчивостью
с утраченной устойчивостью

причины повреждения:

Воздействие тяжести снега прошлых лет. повлекшие сильный изгиб или слом стволов деревьев (823).

Данная причина определена по следующим признакам:

Слом ствола в области кроны прошлых лет (216), слом ствола под кроной прошлых лет (218).

Воздействие сильных ветров прошлых лет. повлекшие наклон более 10 градусов изгиб или вывал деревьев (821)

Данная причина определена по следующим признакам:

Вывал деревьев под действием шквалистых и ураганных ветров (139).

В том числе:

заселено (отработано) стволовыми вредителями

Вид вредителя	Порода	Встречаемость (% заселённых деревьев)	Степень заселения лесного насаждения (слабая, средняя, сильная)

Повреждено огнём

Вид пожара	Порода	Состояние корневых лап		Состояние корневой шейки		Подсушивание луба	
		процент повреждённых огнём корней	процент деревьев с данным повреждением	ожог корневой шейки по окружности (1/4; 2/4; 3/4; более 3/4)	процент деревьев с данным повреждением	по окружности (1/4; 2/4; 3/4; более 3/4)	процент деревьев с данным повреждением

Поражено болезнями

Вид болезни	Порода	Встречаемость (% повреждённых деревьев)	Степень поражения лесного насаждения (слабая, средняя, сильная)

2.3. Выборке подлежит 17,8 % деревьев,

в том числе:

ослабленных _____ % (причины назначения) _____
 сильно ослабленных _____ % (причины назначения) _____
 усыхающих 1,1 % (причины назначения) _____
 свежего сухостоя 2,4 %, _____
 в том числе: свежего ветровала _____ %
 свежего бурелома _____ %
 старого ветровала 4,3 %
 в том числе: старого бурелома _____ %
 старого сухостоя 10,0 %
 аварийных _____ %

2.4. Полнота лесного насаждения после уборки деревьев, подлежащих рубке, составит 0,7.
Критическая полнота для данной категории лесных насаждений составляет 0,3.

ЗАКЛЮЧЕНИЕ

В выделе 5, площадью 2,4 га, полнота 0,8, состав насаждения 9С1Лп+Б, СКС насаждения 1,99, полнота после рубки составит 0,7. Насаждение с нарушенной устойчивостью. Назначается ВСР.

С целью предотвращения негативных процессов или снижения ущерба от их воздействия назначено:

Участковое лесничество	Урочище (дача)	Квартал	Выдел	Площадь выдела, га	Вид мероприятия	Площадь мероприятия, га	Порода	Запас на выдел, куб. м	Крайние сроки проведения
Алексеевское	-	2	5	2,4	ВСР	2,4	С	147,9	2020
							Лп	6,8	2020
Всего:								154,7	

Ведомость пречета деревьев, назначенных в рубку, и абрис лесного участка прилагаются (приложения 2 и 3 к Акту)

Меры по обеспечению возобновления: не требуется

Мероприятия, необходимые для предупреждения повреждения и поражения смежных насаждений:

Своевременное проведение рубки способом, исключающим повреждение смежных деревьев. Вывозка неокоренной древесины в соответствии с Постановлением Правительства РФ № 607 от 20.05.2017 года "О правилах санитарной безопасности в лесах". Сжигание порубочных остатков в соответствии с Постановлением Правительства РФ № 417 от 30.06.2007 года "Об утверждении Правил пожарной безопасности в лесах"

Сведения для расчёта степени повреждения:

Год образования старого сухостоя в период с 2012 по 2017 год ;

Основная причина повреждения древесины Воздействие тяжести снега прошлых лет, повлекшие сильный изгиб или слом стволов деревьев (823)

Дата проведения обследования 27.06.2019

Дата составления акта 09.10.2019

Исполнитель работ по проведению лесопатологического обследования:

Инженер лесопатолог 1-й категории ОЗЛ и ГЛПМ филиала ФБУ "Рослесозащита"-ЦЗЛ Саратовской области"

ФИО Трокин Р.Н. Подпись [подпись]

Ведомость лесных участков с выявленными несоответствиями таксационным описаниям

1	2	3	4	5	6	7	8	9	Таксационная характеристика										Заложено пробных площадей		
									Источник данных	Год проведения лесосурьейства	Номер квартала	Номер выдела	Площадь выдела, га	Целевое назначение лесов	Категория защитных лесов	Номер лесопатологического выдела	Площадь лесопатологического выдела, га	состав	попоза	возраст, лет	средняя высота, м
ТО	1993	2	5	2,4	Защитные	Противопожарные	-	-	-	9С1Б	С	55	24	28	СТР	А2	0,8	1	360	-	-
Ф	2019	2	5	2,4	Защитные	Противопожарные	-	-	-	9С1Лп+Б	С	81	30	29	СТР	А2	0,8	1	333(385)	1*	2,4

Примечание: Проведен сплошной перерчет по площади 2,4 га.

ТО - таксационные описания

Ф - фактическая характеристика лесного насаждения

Исполнитель, работ по проведению лесопатологического обследования:

Дата составления документа

Инженер-лесопатолог 1-й категории

филиал ФБУ "Рослесозащита" "ЦЗЛ Саратовской области"

09.10.2019

Трошки Р.Н. Подпись

Результаты проведения лесопатологического обследования лесных насаждений за июнь 2019 г.

Субъект Российской Федерации Саратовская область Лесничество (лесопарк) Базарно - Карабулакское

Участковое лесничество Алексеевское Урочище (лесная дача) _____

Номер квартала	Номер выдела	Площадь выдела, га	Целевое назначение лесов	Категория защитных лесов	Номер лесопатологического выдела, га	Таксационная характеристика лесного насаждения							Число деревьев на проб., шт.	Распределение деревьев по категориям состояния, % от запаса										Признаки повреждения деревьев		Доля поврежденных деревьев, %	Причина ослабления, повреждения	назначенные мероприятия														
						состав	порода	возраст	средняя высота, м	средний диаметр, см	тип леса	полнота		фонитет	запас, куб. м/га	без признаков ослабления	ослабленные	сильно ослабленные	ухаживающие	свежий сухостой	старый сухостой	свежий ветровал	старый ветровал	свежий дурном	старый дурном			аварийные деревья	всего	площадь, га												
1	2	3	4	5	6	7	8	9	10	11	12	13	14	15	16	17	18	19	20	21	22	23	24	25	26	27	28	29	30	31	32	33	34									
2	5	2,5	Защитный	142	-	-	9С1Лп+Б	С	30* 29*	16* 14*	17*	СТр	0,8	1	385*	1086	56,0	18,4	6,7	1,2	2,7	10,2	0	4,8	0	0	0	216, 218, 139	823, 821	18,9	512	2,4										
								Лп*	81*	20*	17*					418	35,4	43,4	13	0	0	7,9	0	0	0	0	216, 218	823	7,9	512	2,4											
								Б								145	85,6	14,4	0	0	0	0	0	0	0	0	0	0	0	0	0	0										
Итого:																	1649	53,9	20,9	7,4	1,1	2,4	10,0	0	4,3	0	0	0	0	0	0	0	0	0	0	0	0	0	25,2	17,8	512	2,4

Показатели, не соответствующие таксационному описанию отмечаются "*"

Примечания:

Причины ослабления, повреждения:

823 - Воздействие тяжести снега прошлых лет, повлекшие сильный изгиб или слом стволов деревьев

821 - Воздействие сильных ветров прошлых лет, повлекшие наклон более 10 град., изгиб или вывал деревьев

Признаки повреждения деревьев:

218 - слом ствола под кроной прошлых лет

216 - слом ствола в области кроны прошлых лет

139 - вывал деревьев под действием шквалистых и ураганных ветров

Категория защитных лесов:

142 - Противозеронозные

Назначенные мероприятия (вид):

512 - Выборочная санитарная рубка

Исполнитель работ по проведению лесопатологического обследования:

Инженер-лесопатолог I-й категории Трокин Р.Н. Подпись Р.Н.

филиал ФБУ "Рослесозащита" "ЦЗЛ Саратовской области"

Дата составления документа 09.10.2019 Телефон 88452620015

Ведомость перечета деревьев назначенных в рубку

ВРЕМЕННАЯ ПРОБНАЯ ПЛОЩАДЬ № 1

Субъект Российской Федерации

Саратовская область

Лесничество	<u>Базарно-Карабулакское</u>	Участковое лесничество	<u>Алексеевское</u>			
Квартал	<u>2</u>	Выдел (Лп.в)	<u>5</u>	Площадь, га	<u>2,4</u>	
Площадь очага, га		Размер пробной площади, га	<u>2,4</u>			
Номер очага вредных организмов						
Таксационная характеристика:						
Тип леса	<u>СТР</u>	Состав	<u>9С1Лп +Б</u>			
Возраст	<u>81</u>	лет	Бонитет	<u>1</u>	Полнота	<u>0,8</u>
Запас сырорастущий (общий) куб.м/га		<u>333 (385)</u>	Возобновление	<u>-</u>		

Время и причина ослабления насаждения

Воздействие тяжести снега прошлых лет, повлекшие сильный изгиб или слом стволов деревьев (823). Воздействие сильных ветров прошлых лет, повлекшие наклон более 10 градусов, изгиб или вывал деревьев (821).

Тип очага: эпизодический, хронический (подчеркнуть)

Фаза развития очага вредных организмов: начальная, нарастания численности, собственно вспышка, кризис (подчеркнуть)

Состояние насаждения, намечаемые мероприятия

Насаждение ослабленное, СКС 1,99

Требуется выборочная санитарная рубка (512)

Примечание: Перечет деревьев на лесотаксационном выделе произведен сплошным перечетом деревьев на нем.

Исполнитель работ по проведению лесопатологического обследования:

Дата составления документа 09.10.2019
Должность инженер лесопатолог 1-й категории
Филиал ФБУ "Рослесозащита"- "ЦЗЛ Саратовской области"

Трокин Р.Н.

Подпись



ВЕДОМОСТЬ ПЕРЕЧЕТА ДЕРЕВЬЕВ

СКС 2,06

Лесная порода

Сосна обыкновенная

Ступени толщины, см	Количество деревьев по категориям состояния								Всего деревьев по ступеням толщины	
	1	2	3	4	5	6	ветровал, бурелом	аварийные деревья	шт	в т.ч. подлежат рубке %
8					1	9			10	100,0
12		3	1			28	3		35	88,6
16	2	9	10	2	5	36	20		84	75,0
20	5	42	19		10	32	39		147	55,1
24	17	50	8	1	12	32	23		143	47,6
28	65	45	17	6	16	34	8		191	33,5
32	76	46	17	4	10	23	6		182	23,6
36	82	20	12	3		7	2		126	9,5
40	65	10	5		1				81	1
44	52	4	1						57	
48	20					1			21	4,8
52	5	1							6	
56										
60	2	1							3	
Итого, шт.	391	231	90	16	55	202	101		1086	34,4
Итого, м ³	437,8	144,2	52,4	9,6	21,1	79,8	37,4		782,3	18,9
Итого, % от м ³ по породе	56,0	18,4	6,7	1,2	2,7	10,2	4,8		100	18,9

СКС 1,32

Лесная порода

Липа мелколистная

Ступени толщины, см	Количество деревьев по категориям состояния								Всего деревьев по ступеням толщины	
	1	2	3	4	5	6	ветровал, бурелом	аварийные деревья	шт	в т.ч. подлежат рубке %
8	23	35	13			3			74	4,1
12	73	57	17			7			154	4,5
16	55	25	9			3			92	3,3
20	10	12	2			6			30	20,0
24	5	11	3			3			22	13,6
28	6	9	7			2			24	8,3
32	6	5	1						12	
36	1	3	1						5	
40		2				1			3	33,3
44		2							2	
Итого, шт.	179	161	53			25			418	6,0
Итого, м ³	30,3	37,1	11,4			6,8			85,6	7,9
Итого, % от м ³ по породе	35,4	43,4	13,3			7,9			100	7,9

Лесная порода

Береза

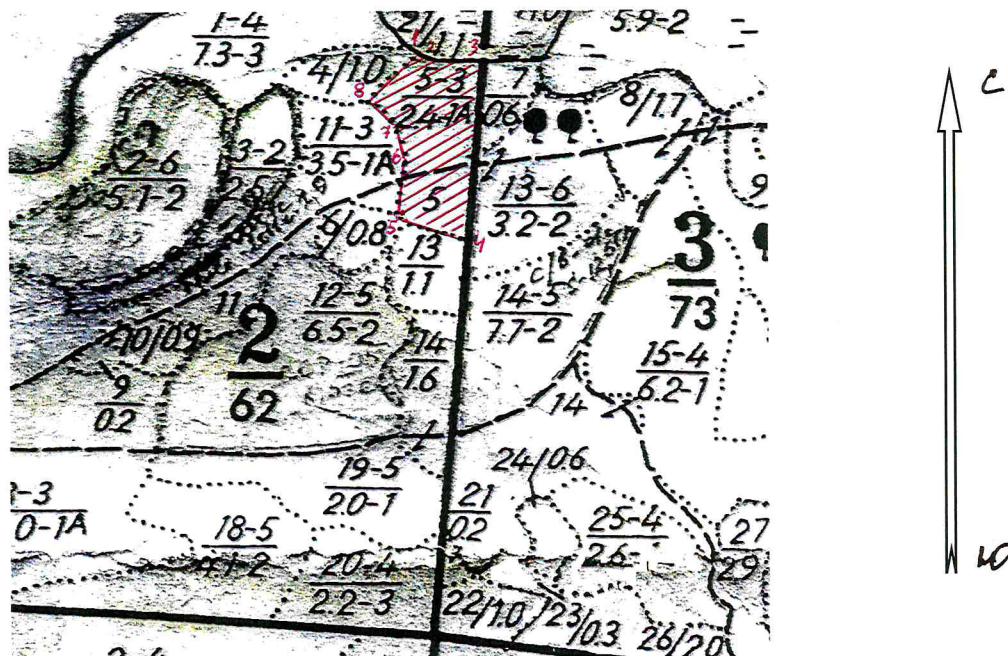
Ступени толщины, см	Количество деревьев по категориям состояния								Всего деревьев по ступеням толщины	
	1	2	3	4	5	6	ветровал, бурелом	аварийные деревья	шт	в т.ч. подлежат рубке %
8	5	4							9	
12	18	13							31	
16	15	18							33	
20	8	7							15	
24	12	2							14	
28	12								12	
32	8	1							9	
36	9	1							10	
40	12								12	
Итого, шт.	99	46							145	
Итого, м ³	48,2	8,1							56,3	
Итого, % от м ³	85,6	14,4							100	

СКС насаждения 1,99

Ступени толщины, см	Количество деревьев по категориям состояния								Всего деревьев по ступеням толщины	
	1	2	3	4	5	6	ветровал, бурелом	аварийные деревья	шт	в т.ч. подлежат рубке %
Итого, шт.	669	438	143	16	55	227	101		1649	24,2
Итого, м ³	516,3	189,4	63,8	9,6	21,1	86,6	37,4		924,2	17,8
Итого, % от м ³	53,9	20,9	7,4	1,1	2,4	10,0	4,3		100	17,8

Абрис участка
Базарно-Карабулакского лесничества Алексеевского участкового
лесничества кв 2. вид.5 площадь 2,4га.

М 1:10000



Условные обозначения:

- граница выдела
- граница ленты (площадки)
- обследуемый участок

№ выдела	Ленты (круговой площадки) перечёта				
	№ ленты (площадки)	длина, м	ширина, м	радиус, м	площадь, га
5	-			-	2,4

Номера точек	Координаты		Длина, м
	Широта, °	Долгота, °	
1	52,29543	46,35763081	23
2	52,29535	46,35793319	65
3	52,29535	46,35888514	241

4	52,29319	46,35852676	96
5	52,29344	46,35718283	88
6	52,29423	46,35735082	60
7	52,29472	46,35700364	32
8	52,29485	46,35657807	97

Исполнитель работ по проведению лесопатологического обследования:

Инженер-лесопатолог 1-й категории

филиала ФБУ «Рослесозащита» «ЦЗЛ Саратовской области»

Трокин Р.Н. .

Подпись 

Дата составления документа 09.10.2019

Телефон 88452620015

ВЫПИСКА ИЗ ГОСУДАРСТВЕННОГО ЛЕСНОГО РЕЕСТРА

на «25» октября 2019г.

Орган государственной власти, осуществляющий ведение государственного лесного реестра на территории Саратовской области: **министерство природных ресурсов и экологии Саратовской области** в лице первого заместителя министра - **начальника управления лесного хозяйства Попов В.Г.**

Правообладатель земель лесного фонда на территории Саратовской области: **министерство природных ресурсов и экологии Саратовской области** (согласно п. 11 Положения о министерстве природных ресурсов и экологии Саратовской области, утвержденного постановлением Правительства Саратовской области от 08 октября 2013 г. № 537-П «Вопросы министерства природных ресурсов и экологии Саратовской области» и п.п. 2 п.1 ст. 83 Лесного кодекса РФ)

Заявитель: Министерство природных ресурсов и экологии Саратовской области (во исполнении пункта 1.7 протокола совещания Департамента лесного хозяйства по Приволжскому федеральному округу, ФБУ «Рослесозащита» №01-05/3678 от 27.12.2016)

Информация по запрашиваемому лесному участку:

Собственность: Российской Федерации

Категория земель: земли лесного фонда

ХАРАКТЕРИСТИКА ЛЕСНОГО УЧАСТКА

Адрес (местоположение) лесного участка: Базарно-Карабулакский район

Лесничество	Базарно-Карабулакское
Участковое лесничество	Алексеевское
Общая площадь, га	2,4
Категория лесов	Защитные
Категория защитности лесов	леса, расположенные в водоохранных зонах
Возможный вид использования	Заготовка древесины

Таксационная характеристика лесного участка:

№ квартала	№ выдела	Площадь, га	Состав	Возраст	Высота	Диаметр	Бонитет	Тип леса	ТУМ	Полнота	Запас, общий м3/га
по материалам лесоустройства 1994 г.											
2	5	2,4	9С1Б	55	24	28	1а	стр	A2	0,8	360
На основании акта несоответствия лесного участка 2019 года											
2	5	2,4	9С1Лп+Б	81	30	28	1	стр	A2	0,7	521
Итого		2,4									

Наименование, местонахождение юридического лица /ФИО физического лица/ - **лесопользователя (арендатора) отсутствует**

(договор аренды лесного участка, постоянное (бессрочное) пользование лесным участком, договор безвозмездного срочного пользования лесным участком, реквизиты договора, срок пользования)

Особые отметки: в т.ч. сухостой 88 м3/га.

Приложение: к акту лесопатологического обследования № 016/03 (инструментальный способ).

Первый заместитель министра -
начальник управления лесного
хозяйства

Попов В.Г.

ФИО

Дата

25.10.2019

Подпись

МП



Карта-схема расположения и границы лесного участка Саратовская область

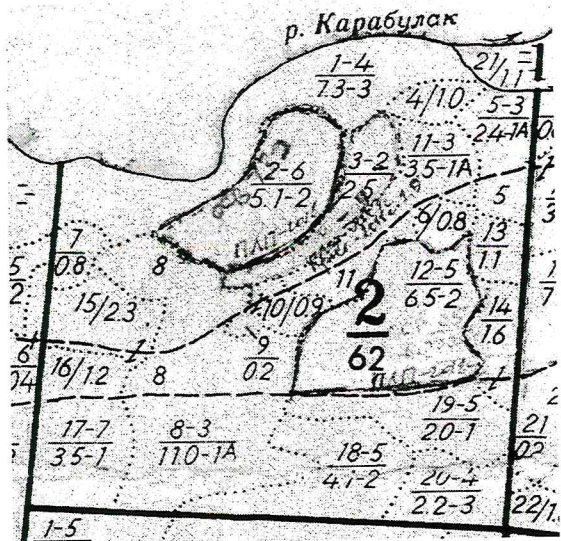
(субъект Российской Федерации, муниципальное образование)

Лесничество (лесопарк) **Базарно-Карабулакское**

(название)

Участковое лесничество **Алексеевское**, квартал 2

Собственность - Российской Федерации;



Первый заместитель министра -
начальник управления лесного
хозяйства
Попов В.Г.

ФИО

25.10.2019

Дата

