

УТВЕРЖДАЮ  
Первый заместитель министра-начальник  
управления лесного хозяйства  
министерства природных ресурсов  
и экологии Саратовской области

Попов В.Г.

« 30 » октября 20 19 г.

Акт

лесопатологического обследования № 017/03

лесных насаждений Базарно - Карабулакского лесничества (лесопарка)  
Саратовская область (субъект Российской Федерации)

Способ лесопатологического обследования:

1. Визуальный

2. Инструментальный

Место проведения

Участковое лесничество	Урочище (дача)	Квартал (кварталы)	Выдел (выделы)	Площадь, га
Алексеевское	-	23	14 (1)	2.2 (1.6)

Лесопатологическое обследование проведено на общей площади 1.6 га

ООПТ: Памятник природы "Дендрарий имени В.Г. Дубова"



2.4. Полнота лесного насаждения после уборки деревьев, подлежащих рубке, составит 0,7.  
Критическая полнота для данной категории лесных насаждений составляет 0,3.

### ЗАКЛЮЧЕНИЕ

В выделе 14, л/п 1, площадью 2,2 (1,6) га, полнота 0,8, состав насаждения 10С+Б, СКС насаждения 2,23, полнота после рубки составит 0,7. Насаждение с нарушенной устойчивостью, Назначается ВСП.

В соответствии с приказом Рослесхоза от 14.12.2010 N 485, п.27. В соответствии с частью 2 статьи 112 Лесного кодекса Российской Федерации в лесах, расположенных на территориях государственных природных заповедников, запрещается проведение рубок лесных насаждений на лесных участках, на которых исключается любое вмешательство человека в природные процессы. На иных лесных участках, если это не противоречит правовому режиму особой охраны территорий государственных природных заповедников, допускается проведение выборочных рубок лесных насаждений в целях обеспечения функционирования государственных природных заповедников и жизнедеятельности проживающих в их пределах граждан.

С целью предотвращения негативных процессов или снижения ущерба от их воздействия назначено:

Участковое лесничество	Урочище (дача)	Квартал	Выдел	Площадь выдела, га	Вид мероприятия	Площадь мероприятия, га	Порода	Запас на выдел, куб. м	Крайние сроки проведения
Алексеевское	-	23	14 (1)	2,2 (1,6)	ВСП	1,6	С	50,6	2020

Ведомость пречега деревьев, назначенных в рубку, и абрис лесного участка прилагаются (приложения 2 и 3 к Акту)

Меры по обеспечению возобновления: не требуется

Мероприятия, необходимые для предупреждения повреждения и поражения смежных насаждений:

Своевременное проведение рубки способом, исключающим повреждение смежных деревьев. Вывозка неокоренной древесины в соответствии с Постановлением Правительства РФ № 607 от 20.05.2017 года "О правилах санитарной безопасности в лесах". Сжигание порубочных остатков в соответствии с Постановлением Правительства РФ № 417 от 30.06.2007 года "Об утверждении Правил пожарной безопасности в лесах"

Сведения для расчёта степени повреждения:

Год образования старого сухостоя в период с 2012 по 2017 год ;

Основная причина повреждения древесины \_\_\_\_\_

Дата проведения обследования 27.06.2019

Дата составления акта 09.10.2019

Исполнитель работ по проведению лесопатологического обследования:

Инженер лесопатолог I-й категории ОЗЛ и ГЛПМ филиала ФБУ "Рослесозащита"- "ЦЗЛ Саратовской области"

ФИО Трокин Р.Н. Подпись [подпись]

Ведомость лесных участков с выявленными несоответствиями таксационным описаниям

1	2	3	4	5	6	7	8	9	Таксационная характеристика										Заложено пробных площадей	
									10	11	12	13	14	15	16	17	18	19	20	21
Источник данных	Год проведения лесосурьейства	Номер квартала	Номер выдела	Площадь выдела, га	Целевое назначение лесов	Категория защитных лесов	Номер лесопатологического выдела	Площадь лесопатологического выдела, га	состав	порода	возраст, лет	средняя высота, м	средний диаметр, см	тип леса	тип условий местопрорастания	полнота	бонитет	запас сыровастушной (общий) куб. м/га	количество, шт.	общая площадь, га
ТО	1993	23	14	2,2	Защитные	Защитные леса, защитные полосы лесов, расположенные вдоль железнодорожных путей и автомобильных дорог	1	1,6	10С	С	35	11	12	СДГР	В2	0,7	3	110	-	-
Ф	2019	23	14	2,2	Защитные	Защитные леса, защитные полосы лесов, расположенные вдоль железнодорожных путей и автомобильных дорог	1	1,6	10С+Б	С	61	20	19	СДГР	В2	0,8	3	168(200,4)	1*	1,6

Примечание: Проведен сплошной перерчет по площади 1,6 га.

ТО - таксационные описания

Ф - фактическая характеристика лесного насаждения

Исполнитель работ по проведению лесопатологического обследования:

Дата составления документа

Инженер-лесопатолог I-й категории

Трокин Р.Н. Подпись

09.10.2019

филиал ФБУ "Рослесозащита" "ЦЗЛ Саратовской области"

**Результаты проведения лесопатологического обследования лесных насаждений за июль 2019 г.**

Субъект Российской Федерации Саратовская область Лесничество (лесопарк) Базарно- Карабулакское  
 Участковое лесничество Алексеевское Урочище (лесная Дача) \_\_\_\_\_

Номер квартала	Номер выдела	Площадь выдела, га	Целевое назначение лесов	Категория защитных лесов	Номер лесопатологического выдела	Площадь лесопатологического выдела, га	Таксационная характеристика лесного насаждения						Число деревьев на проб., шт.	Распределение деревьев по категориям состояния, % от записи										Признаки повреждения деревьев	Доля поврежденных деревьев, %	Причина ослабления, повреждения	Полесит рубке, %	Назначенные мероприятия					
							состав	возраст	средняя высота, м	средний диаметр, см	тип леса	плотность		бонитет	запас, куб. м/га	без признаков ослабления	ослабленные	сильно ослабленные	ухаживающие	свежий сухой	старый сухой	свежий ветровал	старый ветровал					свежий бурелом	старый бурелом	аварийные деревья	вид	площадь, га	
1	2	3	4	5	6	7	8	9	10	11	12	13	14	15	16	17	18	19	20	21	22	23	24	25	26	27	28	29	30	31	32	33	34
23	14	2,2	Защитные	132	1	1,6	10С+Б*	С	61*	20	19*	СДПР	0,8*	3	200,4*	1508	40,3	29,6	12,9	1,3	4,7	8,6	0	2,6	0	0	216,218,139	30,0	823,821	15,9	512	1,6	
<b>Итого:</b>																<b>1520</b>	<b>40,5</b>	<b>29,6</b>	<b>12,8</b>	<b>1,3</b>	<b>4,6</b>	<b>8,6</b>	<b>0</b>	<b>2,6</b>	<b>0</b>	<b>0</b>		<b>29,9</b>		<b>15,8</b>	<b>512</b>	<b>1,6</b>	

Показатели, не соответствующие таксационному описанию отмечаются «\*»

Примечания:

Причины ослабления, повреждения:

823 - Воздействие тяжести снега прошлых лет, повлекшие сильный изгиб или слом стволов деревьев  
 821 - Воздействие сильных ветров прошлых лет, повлекшие наклон более 10 град., изгиб или вывал деревьев

Признаки повреждения деревьев:

218 - слом ствола под кроной прошлых лет  
 216 - слом ствола в области кроны прошлых лет  
 139 - вывал деревьев под действием шквальных и ураганных ветров

Категория защитных лесов:

132 - Защитные леса, защитные полосы лесов, расположенные вдоль железнодорожных путей и автомобильных дорог.

Назначенные мероприятия (вид):

512 - Выборочная санитарная рубка

Исполнитель работ по проведению лесопатологического обследования:

Инженер-лесопатолог I-й категории Трокин Р.Н. Подпись 

филиал ФБУ "Рослесозащита" "ЦЗЛ Саратовской области"

Дата составления документа 09.10.2019 Телефон 88452620015

## Ведомость перечета деревьев назначенных в рубку

ВРЕМЕННАЯ ПРОБНАЯ ПЛОЩАДЬ № 1

Субъект Российской Федерации

Саратовская область

Лесничество	<u>Базарно-Карабулакское</u>	Участковое лесничество	<u>Алексеевское</u>
Квартал	<u>23</u>	Выдел (Лп.в)	<u>14(1)</u> Площадь, га <u>2,2 (1,6)</u>
Площадь очага, га		Размер пробной площади, га	<u>1,6</u>
Номер очага вредных организмов			
Таксационная характеристика:			
Тип леса	<u>СДТР</u>	Состав	<u>10С+Б</u>
Возраст	<u>61</u> лет	Бонитет	<u>3</u> Полнота <u>0,8</u>
Запас сырораствующий (общий)куб.м/га		<u>168 (200,4)</u>	Возобновление <u>-</u>

Время и причина ослабления насаждения

*Воздействие тяжести снега прошлых лет, повлекшие сильный изгиб или слом стволов деревьев (823). Воздействие сильных ветров прошлых лет, повлекшие наклон более 10 градусов, изгиб или вывал деревьев (821).*

Тип очага: эпизодический, хронический (подчеркнуть)

Фаза развития очага вредных организмов: начальная, нарастания численности, собственно вспышка, кризис (подчеркнуть)

Состояние насаждения, намечаемые мероприятия

Насаждение ослабленное, СКС 2,23Требуется выборочная санитарная рубка (512)

Примечание: Перечет деревьев на лесотаксационном выделе произведен сплошным перечетом деревьев на нем.

Исполнитель работ по проведению лесопатологического обследования:

Дата составления документа

09.10.2019Должность инженер лесопатолог 1-й категории  
Филиал ФБУ "Рослесозащита"- "ЦЗЛ Саратовской области"

Трокин Р.Н.

Подпись



ВЕДОМОСТЬ ПЕРЕЧЕТА ДЕРЕВЬЕВ

СКС 2,23

Лесная порода

Сосна обыкновенная

Ступени толщины, см	Количество деревьев по категориям состояния								Всего деревьев по ступеням толщины	
	1	2	3	4	5	6	ветровал, бурелом	аварийные деревья	шт	в т.ч. подлежат рубке %
8	4	45	20		2	44	1		116	40,5
12	20	120	53	5	6	71	19		294	34,4
16	47	112	51	2	8	63	16		299	29,8
20	82	86	46	8	24	27	17		290	26,2
24	85	60	36	4	14	17	5		221	18,1
28	74	41	19	2	7	8	2		153	12,4
32	48	16	7		2	7			80	11,3
36	21	13	2		1				37	2,7
40	11	4							15	
44		3							3	
Итого, шт.	392	500	234	21	64	237	60		1508	25,3
Итого, м <sup>3</sup>	128,7	94,6	41,1	4,2	14,8	27,6	8,2		319,2	17,2
Итого, % от м <sup>3</sup> по породе	40,3	29,6	12,9	1,3	4,7	8,6	2,6		100	17,2

Лесная порода

Береза

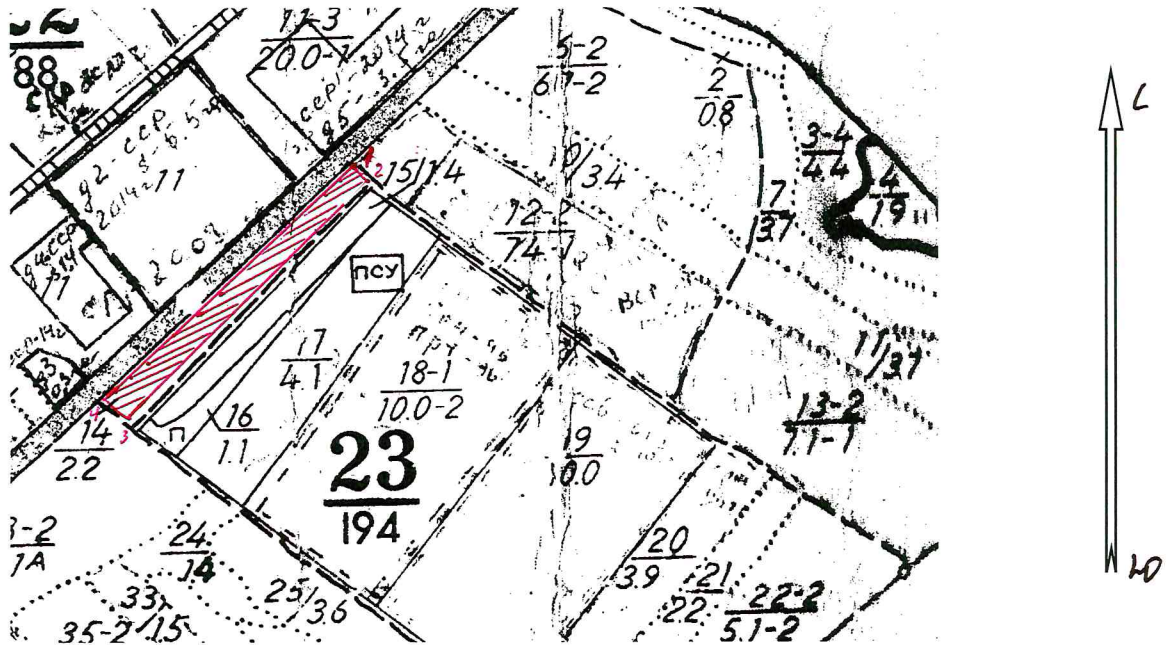
Ступени толщины, см	Количество деревьев по категориям состояния								Всего деревьев по ступеням толщины	
	1	2	3	4	5	6	ветровал, бурелом	аварийные деревья	шт	в т.ч. подлежат рубке %
8	4								4	
12	4	1							5	
16		1							1	
20	2								2	
24										
Итого, шт.	10	2							12	
Итого, м <sup>3</sup>	0,9	0,2							1,1	
Итого, % от м <sup>3</sup> по породе	81,8	18,2							100	

СКС насаждения 2,23

Ступени толщины, см	Количество деревьев по категориям состояния								Всего деревьев по ступеням толщины	
	1	2	3	4	5	6	ветровал, бурелом	аварийные деревья	шт	в т.ч. подлежат рубке %
Итого, шт.	402	502	234	21	64	237	60		1520	23,8
Итого, м <sup>3</sup>	129,6	94,8	41,1	4,2	14,8	27,6	8,2		320,3	15,8
Итого, % от м <sup>3</sup>	40,5	29,6	12,8	1,3	4,6	8,6	2,6		100	15,8

Абрис участка  
Базарно-Карабулакского лесничества Алексеевского участкового  
лесничества кв 23. выд.14(Лп.в. 1) площадь 2,2(1,6)га.

М 1:10000



Условные обозначения:

- граница выдела
- граница ленты (площадки)
- обследуемый участок

№ выдела	Ленты (круговой площадки) перечёта				
	№ ленты (площадки)	длина, м	ширина, м	радиус, м	площадь, га
14	-	-	-	-	1,6



Номера точек	Координаты		Длина, м
	Широта, °	Долгота, °	
1	52,25455	46,36292029	32
2	52,254345	4636324125	472
3	52,251373	46,35831608	37
4	52,251605	46,35792981	473

Исполнитель работ по проведению лесопатологического обследования:  
Инженер-лесопатолог 1-й категории  
филиала ФБУ «Рослесозащита» «ЦЗЛ Саратовской области»

Трокин Р.Н. .

Подпись \_\_\_\_\_ 

Дата составления документа 09.10.2019 Телефон 88452620015

# ВЫПИСКА ИЗ ГОСУДАРСТВЕННОГО ЛЕСНОГО РЕЕСТРА

на «25» октября 2019г.

Орган государственной власти, осуществляющий ведение государственного лесного реестра на территории Саратовской области: **министерство природных ресурсов и экологии Саратовской области в лице первого заместителя министра - начальника управления лесного хозяйства Попов В.Г.**

Правообладатель земель лесного фонда на территории Саратовской области: **министерство природных ресурсов и экологии Саратовской области** (согласно п. 11 Положения о министерстве природных ресурсов и экологии Саратовской области, утвержденного постановлением Правительства Саратовской области от 08 октября 2013 г. № 537-П «Вопросы министерства природных ресурсов и экологии Саратовской области» и п.п. 2 п.1 ст. 83 Лесного кодекса РФ)

**Заявитель: Министерство природных ресурсов и экологии Саратовской области** (во исполнении пункта 1.7 протокола совещания Департамента лесного хозяйства по Приволжскому федеральному округу, ФБУ «Рослесозащита» №01-05/3678 от 27.12.2016)

### Информация по запрашиваемому лесному участку:

Собственность: Российской Федерации

Категория земель: земли лесного фонда

### ХАРАКТЕРИСТИКА ЛЕСНОГО УЧАСТКА

Адрес (местоположение) лесного участка: Базарно-Карабулакский район

Лесничество	Базарно-Карабулакское
Участковое лесничество	Алексеевское
Общая площадь, га	1,6
Категория лесов	Защитные
Категория защитности лесов	Ценные леса: леса, расположенные в защитных полосах лесов
Возможный вид использования	Заготовка древесины

Таксационная характеристика лесного участка:

№ квартала	№ выдела	Площадь, га	Состав	Возраст	Высота	Диаметр	Бонитет	Тип леса	ТУМ	Полнота	Запас, общий м3/га
по материалам лесоустройства 1994 г.											
23	ч14	1,6	Культуры 10С	35	11	12	3	сдтр	В2	0,7	110
На основании акта несоответствия лесного участка 2019 года											
23	ч14	1,6	10С+Б	61	24	20	1	сдтр	В2	0,5	273
<b>Итого</b>		<b>1,6</b>									

Наименование, местонахождение юридического лица /ФИО физического лица/ - **лесопользователя (арендатора) отсутствует**

(договор аренды лесного участка, постоянное (бессрочное) пользование лесным участком, договор безвозмездного срочного пользования лесным участком, реквизиты договора, срок пользования)

Особые отметки: в т.ч. сухостой 43 м3/га.

Приложение: к акту лесопатологического обследования № 017/03 (инструментальный способ).

Первый заместитель министра -  
начальник управления лесного  
хозяйства  
**Попов В.Г.**

ФИО

25.10.2019 Подпись

Дата



МП

# Карта-схема расположения и границы лесного участка Саратовская область

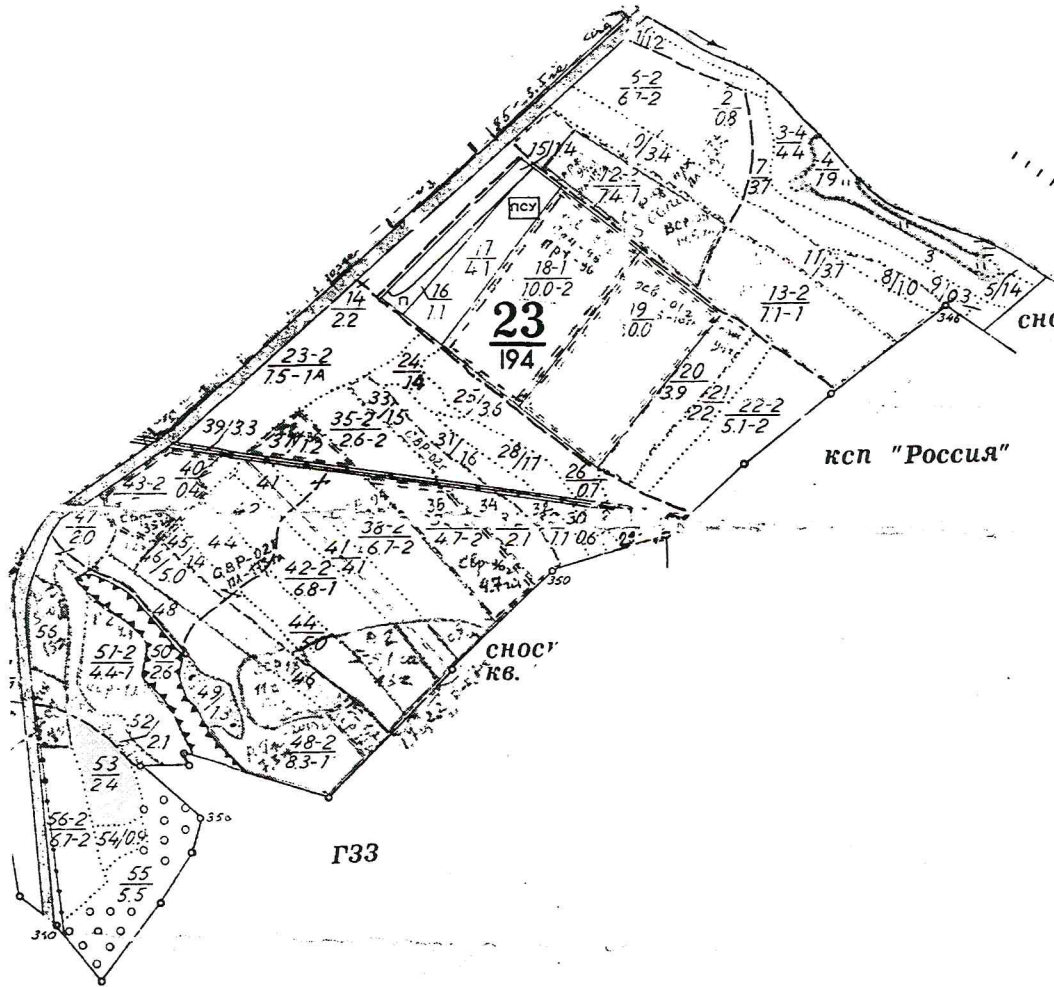
(субъект Российской Федерации, муниципальное образование)

Лесничество (лесопарк) **Базарно-Карабулакское**

(название)

Участковое лесничество **Алексеевское**, квартал 23

Собственность - Российской Федерации;



Первый заместитель министра -  
начальник управления лесного  
хозяйства  
**Попов В.Г.**

ФИО

25.10.2019

Дата



Подпись

УТВЕРЖДАЮ  
Первый заместитель министра-начальник  
управления лесного хозяйства  
министерства природных ресурсов  
и экологии Саратовской области

Попов В.Г.

« 30 » октября 20 19 г.

Акт  
лесопатологического обследования № 018/03  
лесных насаждений Базарно - Карабулакского лесничества (лесопарка)  
Саратовская область (субъект Российской Федерации)

Способ лесопатологического обследования:

1. Визуальный

2. Инструментальный

Место проведения

Участковое лесничество	Урочище (дача)	Квартал (кварталы)	Выдел (выделы)	Площадь, га
Алексеевское	-	23	14 (2)	2.2 (0.6)

Лесопатологическое обследование проведено на общей площади 0,6 га

ОЗУ: Лесной памятник природы - 0,6 га

2. Инструментальное обследование лесного участка кв. 23, выд. 14, л/п 2

2.1. Фактическая таксационная характеристика лесного насаждения соответствует (не соответствует)

(нужное подчеркнуть) таксационному описанию. Причины несоответствия:

длительный период после лесоустройства - (26 лет)

Ведомость лесных участков с выявленными несоответствиями таксационным описаниям приведена в приложении № 1 к Акту.

2.2. Состояние насаждений: с нарушенной устойчивостью

с утраченной устойчивостью

Лесной памятник природы - не покрытая лесом площадь.

причины повреждения:

В том числе:

заселено (отработано) стволовыми вредителями

Вид вредителя	Порода	Встречаемость (% заселённых деревьев)	Степень заселения лесного насаждения (слабая, средняя, сильная)

Повреждено огнём

Вид пожара	Порода	Состояние корневых лап		Состояние корневой шейки		Подсушивание луба	
		процент повреждённых огнём корней	процент деревьев с данным повреждением	ожог корневой шейки по окружности (1/4; 2/4; 3/4; более 3/4)	процент деревьев с данным повреждением	по окружности (1/4; 2/4; 3/4; более 3/4)	процент деревьев с данным повреждением

Поражено болезнями

Вид болезни	Порода	Встречаемость (% повреждённых деревьев)	Степень поражения лесного насаждения (слабая, средняя, сильная)

2.3. Выборке подлежит \_\_\_\_\_ % деревьев,

в том числе:

ослабленных \_\_\_\_\_ % (причины назначения) \_\_\_\_\_

сильно ослабленных \_\_\_\_\_ % (причины назначения) \_\_\_\_\_

усыхающих \_\_\_\_\_ % (причины назначения) \_\_\_\_\_

свежего сухостоя \_\_\_\_\_ %

в том числе: свежего ветровала \_\_\_\_\_ %

свежего бурелома \_\_\_\_\_ %

старого ветровала \_\_\_\_\_ %

в том числе: старого бурелома \_\_\_\_\_ %

старого сухостоя \_\_\_\_\_ %

аварийных \_\_\_\_\_ %

2.4. Полнота лесного насаждения после уборки деревьев, подлежащих рубке, составит \_\_\_\_\_ .  
Критическая полнота для данной категории лесных насаждений составляет \_\_\_\_\_ .

### ЗАКЛЮЧЕНИЕ

В выделе 14, л/п 2 - ОЗУ: Лесной памятник природы, площадью 0,6 га. Участок не покрыт лесом, санитарно-оздоровительных мероприятий не требует.

С целью предотвращения негативных процессов или снижения ущерба от их воздействия назначено:

Участковое лесничество	Урочище (дача)	Квартал	Выдел	Площадь выдела, га	Вид мероприятия	Площадь мероприятия, га	Порода	Запас на выдел, куб. м	Крайние сроки проведения

Ведомость пречета деревьев, назначенных в рубку, и абрис лесного участка прилагаются (приложения 2 и 3 к Акту)

Меры по обеспечению возобновления: не требуется

Мероприятия, необходимые для предупреждения повреждения и поражения смежных насаждений:

Сведения для расчёта степени повреждения:

Год образования старого сухостоя \_\_\_\_\_ ;

Основная причина повреждения древесины \_\_\_\_\_

Дата проведения обследования

17.06.2019

Дата составления акта

09.10.2019

Исполнитель работ по проведению лесопатологического обследования:

Инженер лесопатолог 1-й категории ОЗЛ и ГЛПМ филиала ФБУ "Рослесозащита"- "ЦЗЛ Саратовской области"

ФИО \_\_\_\_\_ Трокин Р.Н.

Подпись [подпись]

Ведомость лесных участков с выявленными несоответствиями таксационным описаниям

1	2	3	4	5	6	7	8	9	Таксационная характеристика										Заложено пробных площадей	
									10	11	12	13	14	15	16	17	18	19	20	21
Источник данных	Год проведения лесосурьейства	Номер квартала	Номер выдела	Площадь выдела, га	Целевое назначение лесов	Категория защитных лесов	Номер лесопатологического выдела	Площадь лесопатологического выдела, га	состав	порода	возраст, лет	средняя высота, м	средний диаметр, см	тип леса	тип условий местопрорастания	плотота	бонитет	запас сърораствующих (общий) куб. м/га	количество, шт.	общая площадь, га
ТО	1993	23	14	2,2	Защитные	Защитные леса, защитные полосы лесов, расположенные вдоль железнодорожных путей и автомобильных дорог	2	0,6	10С	С	35	11	12	СДТР	В2	0,7	3	110	-	-
Ф	2019	23	14	2,2	Защитные	Защитные леса, защитные полосы лесов, расположенные вдоль железнодорожных путей и автомобильных дорог	2	0,6	не покрыто лесом		-	-	-	-	-	-	-	-	-	-

Примечание:

ТО - таксационные описания  
Ф - фактическая характеристика лесного насаждения

Исполнитель работ по проведению лесопатологического обследования:

Дата составления документа

Инженер-лесопатолог 1-й категории

филиал ФБУ "Рослесозащита" "ЦЗЛ Саратовской области"

09.10.2019

Трокин Р.Н. Подпись







## Ведомость перечета деревьев назначенных в рубку

ВРЕМЕННАЯ ПРОБНАЯ ПЛОЩАДЬ № 1

Субъект Российской Федерации

Саратовская область

Лесничество	<u>Базарно-Карабулакское</u>	Участковое лесничество	<u>Алексеевское</u>
Квартал	<u>23</u>	Выдел (Лп.в)	<u>14(2)</u> Площадь, га
			<u>2,2 (0,6)</u>
Площадь очага, га		Размер пробной площади, га	
Номер очага вредных организмов			
Таксационная характеристика:			
Тип леса	<u>СДТР</u>	Состав	<u>не покрытая лесом площадь</u>
Возраст	<u>61</u> лет	Бонитет	<u>Полнота</u>
Запас сырорастущий (общий)куб.м/га		Возобновление	<u>-</u>

Время и причина ослабления насаждения

Тип очага: эпизодический, хронический (подчеркнуть)

Фаза развития очага вредных организмов: начальная, нарастания численности, собственно вспышка, кризис (подчеркнуть)

Состояние насаждения, намечаемые мероприятия

Примечание: ОЗУ: Лесной памятник природы - 0,6 га

Исполнитель работ по проведению лесопатологического обследования:

Дата составления документа

09.10.2019Должность инженер лесопатолог 1-й категории  
Филиал ФБУ "Рослесозащита"- "ЦЗЛ Саратовской области"

Трокин Р.Н.

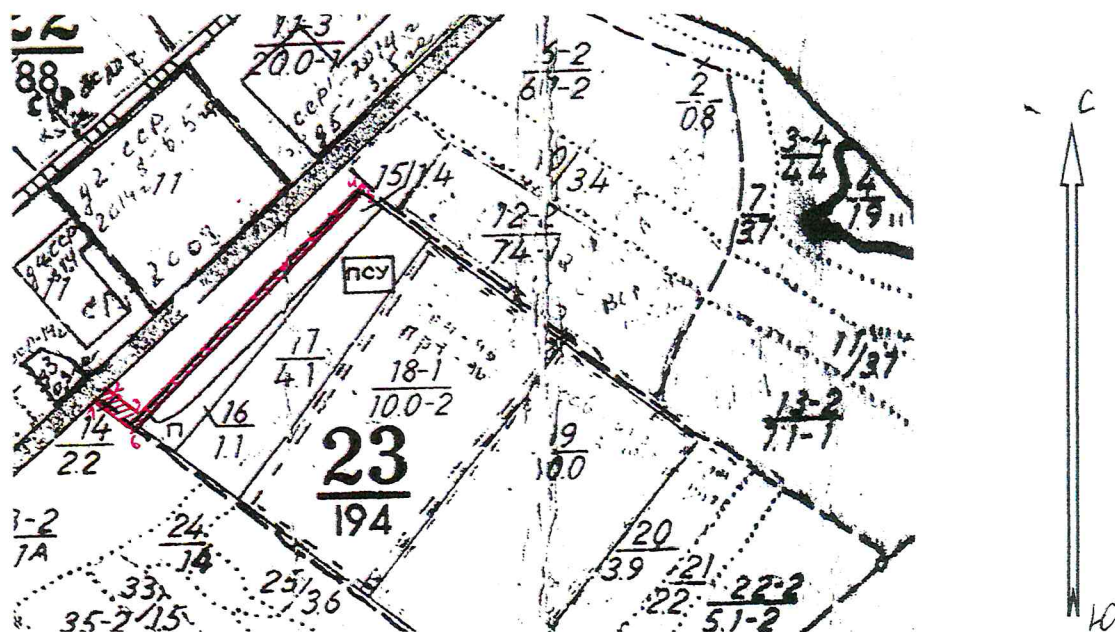
Подпись





Абрис участка  
Базарно-Карабулакского лесничества Алексеевского участкового  
лесничества кв 23. выд.14 (Лп.в. 2) площадь 2,2 (0,6)га.

М 1:10000



Условные обозначения:

- граница выдела
- граница ленты (площадки)
- обследуемый участок

№ выдела	Ленты (круговой площадки) перечёта				
	№ ленты (площадки)	длина, м	ширина, м	радиус, м	площадь, га
14 (Лп.в.2)	-	-	-	-	2,2 (0,6)

Номера точек	Координаты		Длина, м
	Широта, °	Долгота, °	
1	52,251705	46,357571	13
2	52,251778	46,357722	49
3	52,251473	46,358232	470
4	52,254375	46,363252	6
5	52,254333	46,363321	491
6	52,251254	46,358174	65

Исполнитель работ по проведению лесопатологического обследования:  
Инженер-лесопатолог 1-й категории  
филиала ФБУ «Рослесозащита» «ЦЗЛ Саратовской области»

Трокин Р.Н. .

Подпись 

Дата составления документа 09.10.2019

Телефон 88452620015

# ВЫПИСКА ИЗ ГОСУДАРСТВЕННОГО ЛЕСНОГО РЕЕСТРА

на «25» октября 2019г.

Орган государственной власти, осуществляющий ведение государственного лесного реестра на территории Саратовской области: **министерство природных ресурсов и экологии Саратовской области в лице первого заместителя министра - начальника управления лесного хозяйства Попов В.Г.**

Правообладатель земель лесного фонда на территории Саратовской области: **министерство природных ресурсов и экологии Саратовской области** (согласно п. 11 Положения о министерстве природных ресурсов и экологии Саратовской области, утвержденного постановлением Правительства Саратовской области от 08 октября 2013 г. № 537-П «Вопросы министерства природных ресурсов и экологии Саратовской области» и п.п. 2 п.1 ст. 83 Лесного кодекса РФ)

**Заявитель: Министерство природных ресурсов и экологии Саратовской области** (во исполнении пункта 1.7 протокола совещания Департамента лесного хозяйства по Приволжскому федеральному округу, ФБУ «Рослесозащита» №01-05/3678 от 27.12.2016)

### Информация по запрашиваемому лесному участку:

Собственность: Российской Федерации

Категория земель: земли лесного фонда

### ХАРАКТЕРИСТИКА ЛЕСНОГО УЧАСТКА

Адрес (местоположение) лесного участка: Базарно-Карабулакский район

Лесничество	Базарно-Карабулакское
Участковое лесничество	Алексееское
Общая площадь, га	0,6
Категория лесов	Защитные
Категория защитности лесов	Ценные леса: Леса, имеющие научное или историческое значение
Возможный вид использования	Заготовка древесины

Таксационная характеристика лесного участка:

№ квартала	№ выдела	Площадь, га	Состав	Возраст	Высота	Диаметр	Бонитет	Тип леса	ТУМ	Полнота	Запас, общий м <sup>3</sup> /га
по материалам лесоустройства 1994 г.											
23	ч14	0,6	Культуры 10С	35	11	12	3	сдтр	B2	0,7	110
На основании акта несоответствия лесного участка 2019 года											
23	ч14	0,6	10С+Б	61	24	20	1	сдтр	B2	0,5	273
<b>Итого</b>		<b>0,6</b>									

Наименование, местонахождение юридического лица /ФИО физического лица/ - **лесопользователя (арендатора) отсутствует**

(договор аренды лесного участка, постоянное (бессрочное) пользование лесным участком, договор безвозмездного срочного пользования лесным участком, реквизиты договора, срок пользования)

Особые отметки: в т.ч. сухостой 43 м<sup>3</sup>/га.

Приложение: к акту лесопатологического обследования № 018/03 (инструментальный способ).

Первый заместитель министра -  
начальник управления лесного  
хозяйства

**Попов В.Г.**

ФИО

25.10.2019 Подпись

Дата



# Карта-схема расположения и границы лесного участка

Саратовская область

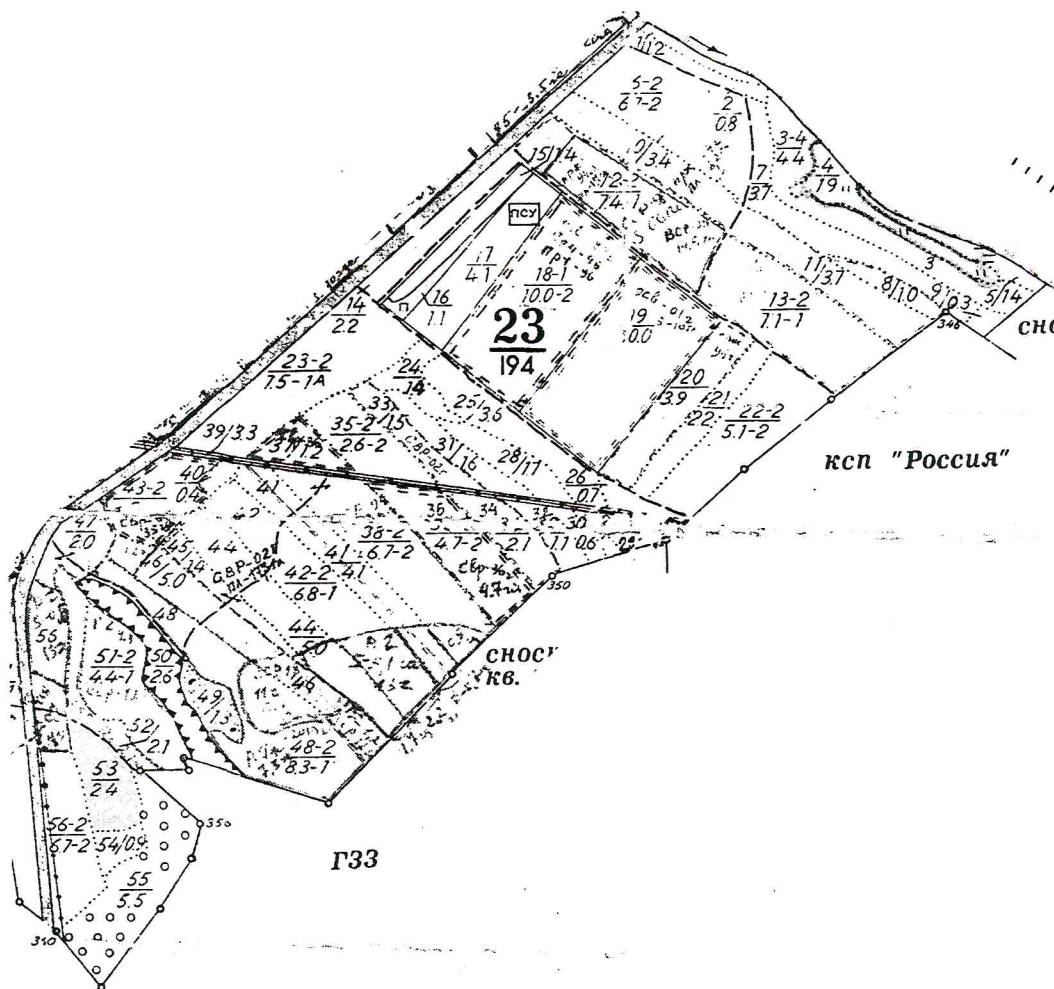
(субъект Российской Федерации, муниципальное образование)

Лесничество (лесопарк) **Базарно-Карабулакское**

(название)

Участковое лесничество **Алексеевское**, квартал 23

Собственность - Российской Федерации;



Первый заместитель министра -  
начальник управления лесного  
хозяйства  
**Попов В.Г.**

ФИО

25.10.2019

Дата

Подпись



УТВЕРЖДАЮ  
Первый заместитель министра-начальник  
управления лесного хозяйства  
министерства природных ресурсов  
и экологии Саратовской области

Попов В.Г.

« 30 » октября 20 19 г.

Акт  
лесопатологического обследования № 019/03

лесных насаждений \_\_\_\_\_ Базарно - Карабулакского \_\_\_\_\_ лесничества (лесопарка)  
Саратовская область \_\_\_\_\_ (субъект Российской Федерации)

Способ лесопатологического обследования:

1. Визуальный

2. Инструментальный

Место проведения

Участковое лесничество	Урочище (дача)	Квартал (кварталы)	Выдел (выделы)	Площадь, га
Нееловское	-	100	57	4,3

Лесопатологическое обследование проведено на общей площади \_\_\_\_\_ 4,3 \_\_\_\_\_ га

2. Инструментальное обследование лесного участка кв. 100, выд. 57,

2.1. Фактическая таксационная характеристика лесного насаждения соответствует (не соответствует)

(нужное подчеркнуть) таксационному описанию. Причины несоответствия:

длительный период после лесоустройства - (26 лет)

Ведомость лесных участков с выявленными несоответствиями таксационным описаниям приведена в приложении № 1 к Акту.

2.2. Состояние насаждений: с нарушенной устойчивостью

с утраченной устойчивостью

причины повреждения:

Засуха (830). Данная причина определена по следующим признакам:

Усыхание вершины свежее (121), усыхание вершины прошлых лет <1/3 длины кроны (131), усыхание вершины прошлых лет более 2/3 длины кроны (133).

В том числе:

заселено (отработано) стволовыми вредителями

Вид вредителя	Порода	Встречаемость (% заселённых деревьев)	Степень заселения лесного насаждения (слабая, средняя, сильная)

Повреждено огнём

Вид пожара	Порода	Состояние корневых лап		Состояние корневой шейки		Подсушивание луба	
		процент повреждённых огнём корней	процент деревьев с данным повреждением	ожог корневой шейки по окружности (1/4; 2/4; 3/4; более 3/4)	процент деревьев с данным повреждением	по окружности (1/4; 2/4; 3/4; более 3/4)	процент деревьев с данным повреждением

Поражено болезнями

Вид болезни	Порода	Встречаемость (% повреждённых деревьев)	Степень поражения лесного насаждения (слабая, средняя, сильная)

2.3. Выборке подлежит 26,3 % деревьев,

в том числе:

ослабленных	_____	% (причины назначения)	_____
сильно ослабленных	_____	% (причины назначения)	_____
усыхающих	<u>1,7</u>	% (причины назначения)	<u>823</u>
свежего сухостоя	<u>11,4</u>	%,	
в том числе: свежего ветровала	_____	%	
свежего бурелома	_____	%	
старого ветровала	<u>2,8</u>	%	
в том числе: старого бурелома	_____	%	
старого сухостоя	<u>10,4</u>	%	
аварийных	_____	%	



2.4. Полнота лесного насаждения после уборки деревьев, подлежащих рубке, составит 0,7.  
Критическая полнота для данной категории лесных насаждений составляет 0,3.

#### ЗАКЛЮЧЕНИЕ

В выделе 57, площадью 4,3 га, полнота 0,9, состав насаждения 10С, СКС насаждения 2,51, полнота после рубки составит 0,7. Насаждение с нарушенной устойчивостью. Назначается ВСР.

С целью предотвращения негативных процессов или снижения ущерба от их воздействия назначено:

Участковое лесничество	Урочище (дача)	Квартал	Выдел	Площадь выдела, га	Вид мероприятия	Площадь мероприятия, га	Порода	Запас на выдел, куб. м	Крайние сроки проведения
Нееловское	-	100	57	4,3	ВСР	4,3	С	427,4	2020

Ведомость пречета деревьев, назначенных в рубку, и абрис лесного участка прилагаются (приложения 2 и 3 к Акту)

Меры по обеспечению возобновления: не требуется

Мероприятия, необходимые для предупреждения повреждения и поражения смежных насаждений:

Своевременное проведение рубки способом, исключающим повреждение смежных деревьев. Вывозка неокоренной древесины в соответствии с Постановлением Правительства РФ № 607 от 20.05.2017 года "О правилах санитарной безопасности в лесах". Сжигание порубочных остатков в соответствии с Постановлением Правительства РФ № 417 от 30.06.2007 года "Об утверждении Правил пожарной безопасности в лесах"

Сведения для расчёта степени повреждения:

Год образования старого сухостоя в период с 2012 по 2017 год ;

Основная причина повреждения древесины Воздействие тяжести снега прошлых лет, повлекшие сильный изгиб или слом стволов деревьев (823)

Дата проведения обследования 27.06.2019

Дата составления акта 09.10.2019

Исполнитель работ по проведению лесопатологического обследования:

Инженер лесопатолог I-й категории ОЗЛ и ГЛПМ филиала ФБУ "Рослесозащита"-ЦЗЛ Саратовской области"

ФИО Трокин Р.Н. Подпись [подпись]

Ведомость лесных участков с выявленными несоответствиями таксационным описаниям

1	2	3	4	5	6	7	8	9	Таксационная характеристика									Заложено пробных площадей			
									Источник данных	Год проведения лесосурьейства	Номер квартала	Номер выдела	Площадь выдела, га	Целевое назначение лесов	Категория защитных лесов	Номер лесопатологического выдела	Площадь лесопатологического выдела, га	состав	порода	возраст, лет	средняя высота, м
ТО	1993	100	57	4,3	Защитные	Противозорнонные	-	-	-	10С	С	33	15	16	СД	С2	0,8	1	180	-	-
Ф	2019	100	57	4,3	Защитные	Противозорнонные	-	-	-	10С	С	59	22	23	СД	С2	0,9	1	326(367)	4*	0,16

Примечание: круговые площадки постоянного радиуса (4 пгукл)

ТО - таксационные описания

Ф - фактическая характеристика лесного насаждения

Исполнитель работ по проведению лесопатологического обследования:

Дата составления документа

09.10.2019

Инженер-лесопатолог I-й категории

Трокин Р.Н.

Подпись

филиал ФБУ "Рослесозащита" "ЦЭЛ Саратовской области"



Ведомость перечета деревьев назначенных в рубку

ВРЕМЕННАЯ ПРОБНАЯ ПЛОЩАДЬ № 1

Субъект Российской Федерации	Саратовская область					
Лесничество	Базарно-Карабулакское	Участковое лесничество	Нееловское			
Квартал	100	Выдел (Лп.в)	57	Площадь, га	4,3	
Площадь очага, га	Размер пробной площади, га		0,16			
Номер очага вредных организмов						
Таксационная характеристика:						
Тип леса	СД	Состав	10С			
Возраст	59	лет	Бонитет	1	Полнота	0,9
Запас сырорастущий (общий)куб.м/га	326(367)		Возобновлен ие	-		

Время и причина ослабления насаждения

*Воздействие тяжести снега прошлых лет, повлекшие сильный изгиб или слом стволов деревьев (823). Воздействие сильных ветров прошлых лет, повлекшие наклон более 10 градусов, изгиб или вывал деревьев (821).*

Тип очага: эпизодический, хронический (подчеркнуть)

Фаза развития очага вредных организмов: начальная, нарастания численности, собственно вспышка, кризис (подчеркнуть)

Состояние насаждения, намечаемые мероприятия

*Насаждение сильно ослабленное, СКС 2,51*

*Требуется выборочная санитарная рубка (512)*

Примечание: Перечет деревьев на лесотаксационном выделе произведен методом закладки четырех круговых площадок постоянного радиуса и сплошным перечетом деревьев в них. Радиус площадок 11,3 м, площадь одной площадки 0,04га.

Исполнитель работ по проведению лесопатологического обследования:

Дата составления документа

09.10.2019

Должность инженер лесопатолог 1-й категории  
Филиал ФБУ "Рослесозащита"- "ЦЗЛ Саратовской области"

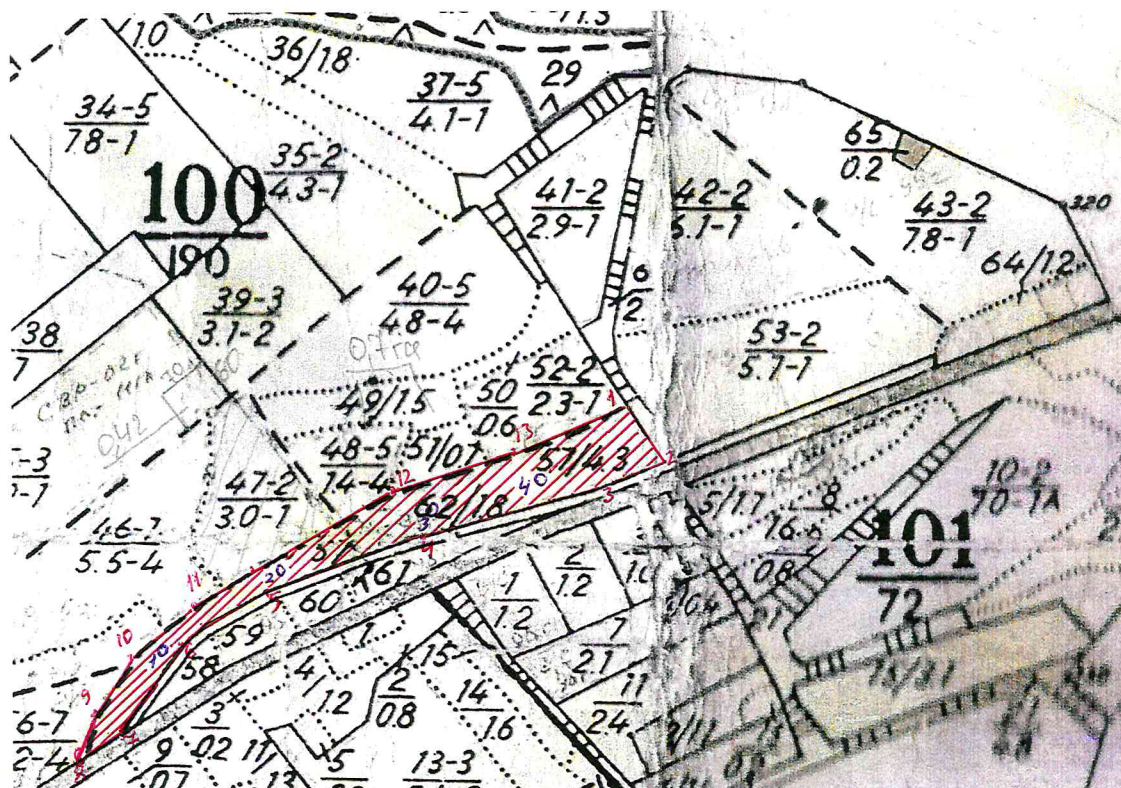
Трокин Р.Н.

Подпись



Абрис участка  
Базарно-Карабулакского лесничества Нееловского участкового лесничества  
кв 100. выд. 57 площадь 4,3 га.

М 1:10000



Условные обозначения:

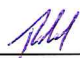
- граница выдела
- граница ленты (площадки)
- обследуемый участок

№ выдела	Ленты (круговой площадки) перечёта				
	№ ленты (площадки)	длина, м	ширина, м	радиус, м	площадь, га
34	1	-	-	11,3	0,04
34	2			11,3	0,04
34	3			11,3	0,04
34	4			11,3	0,04

Номера точек	Координаты		Длина, м
	Широта, °	Долгота, °	
1	52,2652	46,39584057	60
2	52,26475	46,39632234	84
3	52,26437	46,39525305	235
4	52,26373	46,39196296	217
5	52,26306	46,38897837	128
6	52,26257	46,38728632	109
7	52,2618	46,38628754	92
8	52,26136	46,38514188	85
9	52,262	46,38581752	107
10	52,26275	46,3867928	123
11	52,26331	46,38834385	226
12	52,26415	46,39135194	148
13	52,26461	46,39338475	180

Исполнитель работ по проведению лесопатологического обследования:  
Инженер-лесопатолог 1-й категории  
филиала ФБУ «Рослесозащита» «ЦЗЛ Саратовской области»

Трокин Р.Н. .

Подпись  \_\_\_\_\_

Дата составления документа 09.10.2019

Телефон 88452620015

# ВЫПИСКА ИЗ ГОСУДАРСТВЕННОГО ЛЕСНОГО РЕЕСТРА

на «30» сентября 2019г.

Орган государственной власти, осуществляющий ведение государственного лесного реестра на территории Саратовской области: **министерство природных ресурсов и экологии Саратовской области в лице первого заместителя министра - начальника управления лесного хозяйства Попов В.Г.**

Правообладатель земель лесного фонда на территории Саратовской области: **министерство природных ресурсов и экологии Саратовской области** (согласно п. 11 Положения о министерстве природных ресурсов и экологии Саратовской области, утвержденного постановлением Правительства Саратовской области от 08 октября 2013 г. № 537-П «Вопросы министерства природных ресурсов и экологии Саратовской области» и п.п. 2 п.1 ст. 83 Лесного кодекса РФ)

**Заявитель: Министерство природных ресурсов и экологии Саратовской области** (во исполнении пункта 1.7 протокола совещания Департамента лесного хозяйства по Приволжскому федеральному округу, ФБУ «Рослесозащита» №01-05/3678 от 27.12.2016)

## Информация по запрашиваемому лесному участку:

Собственность: Российской Федерации

Категория земель: земли лесного фонда

## ХАРАКТЕРИСТИКА ЛЕСНОГО УЧАСТКА

Адрес (местоположение) лесного участка: Базарно-Карабулакский район

Лесничество	Базарно-Карабулакское
Участковое лесничество	Нееловское
Общая площадь, га	4,3
Категория лесов	Защитные
Категория защитности лесов	леса, выполняющие функции защиты природных и иных объектов: леса, расположенные в защитных полосах лесов
Возможный вид использования	Заготовка древесины

Таксационная характеристика лесного участка:

№ квартала	№ выдела	Площадь, га	Состав	Возраст	Высота	Диаметр	Бонитет	Тип леса	ТУМ	Полнога	Запас, общий м3/га
по материалам лесоустройства 1994 г.											
100	57	4,3	Культуры 10С	33	15	16	1	сд	с2	0,8	180
На основании акта несоответствия лесного участка 2019 года											
100	57	4,3	Культуры 10С	58	20	28	1	сд	с2	0,8	368
<b>Итого</b>		<b>4,3</b>									

Наименование, местонахождение юридического лица /ФИО физического лица/ - **лесопользователя (арендатора) отсутствует**

(договор аренды лесного участка, постоянное (бессрочное) пользование лесным участком, договор безвозмездного срочного пользования лесным участком, реквизиты договора, срок пользования)

Особые отметки: в т.ч. сухостой 84 м3/га.

Приложение: к акту лесопатологического обследования № 019/03 (инструментальный способ).

Первый заместитель министра -  
начальник управления лесного  
хозяйства

**Попов В.Г.**

ФИО

30.09.2019 Подпись

Дата



МП





УТВЕРЖДАЮ  
Первый заместитель министра-начальник  
управления лесного хозяйства  
министерства природных ресурсов  
и экологии Саратовской области  
Попов В.Г.  
« 30 » октября 20 19 г.

Акт  
лесопатологического обследования № 020/03  
лесных насаждений Базарно - Карабулакского лесничества (лесопарка)  
Саратовская область (субъект Российской Федерации)

Способ лесопатологического обследования:

1. Визуальный

2. Инструментальный

Место проведения

Участковое лесничество	Урочище (дача)	Квартал (кварталы)	Выдел (выделы)	Площадь, га
Нееловское	-	100	53	5,7

Лесопатологическое обследование проведено на общей площади 5,7 га



2.4. Полнота лесного насаждения после уборки деревьев, подлежащих рубке, составит 0,8 .  
Критическая полнота для данной категории лесных насаждений составляет 0,3 .

### ЗАКЛЮЧЕНИЕ

В выделе 53, площадью 5,7 га, полнота 0,9, состав насаждения 10Л, СКС насаждения 2,09, полнота после рубки составит 0,8 . Насаждение с нарушенной устойчивостью. Назначается ВСП.

С целью предотвращения негативных процессов или снижения ущерба от их воздействия назначено:

Участковое лесничество	Урочище (дача)	Квартал	Выдел	Площадь выдела, га	Вид мероприятия	Площадь мероприятия, га	Порода	Запас на выдел, куб. м	Крайние сроки проведения
Нееловское	-	100	53	5,7	ВСП	5,7	л	228	2020

Ведомость пречета деревьев, назначенных в рубку, и абрис лесного участка прилагаются (приложения 2 и 3 к Акту)

Меры по обеспечению возобновления: не требуется

Мероприятия, необходимые для предупреждения повреждения и поражения смежных насаждений:

Своевременное проведение рубки способом, исключающим повреждение смежных деревьев. Вывозка неокоренной древесины в соответствии с Постановлением Правительства РФ № 607 от 20.05.2017 года "О правилах санитарной безопасности в лесах". Сжигание порубочных остатков в соответствии с Постановлением Правительства РФ № 417 от 30.06.2007 года "Об утверждении Правил пожарной безопасности в лесах"

Сведения для расчёта степени повреждения:

Год образования старого сухостоя в период с 2012 по 2017 год ;

Основная причина повреждения древесины Воздействие тяжести снега прошлых лет, повлекшие сильный изгиб или слом стволов деревьев (823)

Дата проведения обследования 27.06.2019

Дата составления акта 09.10.2019

Исполнитель работ по проведению лесопатологического обследования:

Инженер лесопатолог 1-й категории ОЗЛ и ГЛПМ филиала ФБУ "Рослесозащита"- "ЦЗЛ Саратовской области"

ФИО Трокин Р.Н. Подпись Р.Н.

Ведомость лесных участков с выявленными несоответствиями таксационным описаниям

1	2	3	4	5	6	7	8	9	Таксационная характеристика									Заложено пробных площадей		
									10	11	12	13	14	15	16	17	18	19	20	21
Источники данных	Год проведения лесопатологического обследования	Номер квартала	Номер выдела	Площадь выдела, га	Целевое назначение лесов	Категория защитных лесов	Номер лесопатологического выдела	Площадь лесопатологического выдела, га	Состав	Порода	Возраст, лет	Средняя высота, м	Средний диаметр, см	Тип леса	Тип условий местопрорастания	Полнота	Бонитет	Запас сыроврасающий (общий) куб. м/га	Количество, шт.	Общая площадь, га
ТО	1993	100	53	5,7	Защитные	Противоэрозионные	-	-	10Л	Л	30	15	14	СДЗЛ	С2	0,8	1	180	-	-
Ф	2019	100	53	5,7	Защитные	Противоэрозионные	-	-	10Л	Л	56	18	17	СДЗЛ	С2	0,9	1	323(335)	4*	0,12

Примечание: круговые площадки постоянного радиуса (4 штуки)

ТО - таксационные описания

Ф - фактическая характеристика лесного насаждения

Исполнитель работ по проведению лесопатологического обследования:

Дата составления документа

09.10.2019

Инженер-лесопатолог 1-й категории

Трошкин Р.И.

Подпись

Филиал ФБУ "Рослесозащита" "ЦЗЛ Саратовской области"

**Результаты проведения лесопатологического обследования лесных насаждений за июль 2019 г.**

Субъект Российской Федерации Саратовская область Лесничество (лесопарк) Базарно - Карабулакское  
 Участковое лесничество Нееловское Урочище (лесная дача) \_\_\_\_\_

Номер квартала	Номер выдела	Площадь выдела, га	Целевое назначение лесов	Категория защитных лесов	Номер лесопатологического выдела	Площадь лесопатологического выдела, га	Таксационная характеристика лесного насаждения										Число деревьев на пробе, шт	Распределение деревьев по категориям состояния, % от запаса										Признаки повреждения деревьев	Доля поврежденных деревьев, %	Причина ослабления, повреждения	Подлежит рубке, %	Назначенные мероприятия	
							состав	порода	возраст	средняя высота, м	средний диаметр, см	тип леса	полнота	бонитет	запас, куб м/га	без признаков ослабления		ослабленные	сильно ослабленные	ухывающие	свежий сухостой	старый сухостой	свежий ветровал	старый ветровал	свежий бурелом	старый бурелом	аварийные деревья					виз	площадь, га
1	2	3	4	5	6	7	8	9	10	11	12	13	14	15	16	17	18	19	20	21	22	23	24	25	26	27	28	29	30	31	32	33	34
100	53	5,7	защитные	142			10Л	Л	56*	18*	17*	СД	0,9*	1	335*	169	41,8	29,4	17	2,0	6,2	2,7	0,0	1,0	0	0	216,218,139	28,8	823,821	11,9	512	5,7	

Показатели, не соответствующие таксационному описанию отмечаются "\*" "

Примечания:

Причины ослабления, повреждения:

823 - Воздействие тяжести снега прошлых лет, повлекшие сильный изгиб или слом стволов деревьев

821 - Воздействие сильных ветров прошлых лет, повлекшие наклон более 10 град., изгиб или вывал деревьев

Признаки повреждения деревьев:

218 - слом ствола под кроной прошлых лет

216 - слом ствола в области кроны прошлых лет

139 - вывал деревьев под действием шквалистых и ураганных ветров

Категория защитных лесов:

142 - Противозеронозные

Назначенные мероприятия (вид):

512 - Выборочная санитарная рубка

Исполнитель работ по проведению лесопатологического обследования:

Инженер-лесопатолог 1-й категории Трокин Р.Н. Подпись \_\_\_\_\_

филиал ФБУ "Рослесозащита" "ЦЗЛ Саратовской области" \_\_\_\_\_

Дата составления документа 09.10.2019 Телефон 88452620015

Ведомость перечета деревьев назначенных в рубку

ВРЕМЕННАЯ ПРОБНАЯ ПЛОЩАДЬ № 1

Субъект Российской Федерации		Саратовская область				
Лесничество	Базарно-Карабулакское	Участковое лесничество		Нееловское		
Квартал	100	Выдел (Лп.в)	53	Площадь, га	5,7	
Площадь очага, га		Размер пробной площади, га			0,12	
Номер очага вредных организмов						
Таксационная характеристика:						
Тип леса	СД		Состав	10Л		
Возраст	56	лет	Бонитет	1	Полнота	0,9
Запас сырорастиший (общий)куб.м/га		323 (335)		Возобновление	-	

Время и причина ослабления насаждения:

Воздействие тяжести снега прошлых лет, повлекшие сильный изгиб или слом стволов деревьев (823). Воздействие сильных ветров прошлых лет, повлекшие наклон более 10 градусов, изгиб или вывал деревьев (821).

Тип очага: эпизодический, хронический (подчеркнуть)

Фаза развития очага вредных организмов: начальная, нарастания численности, собственно вспышка, кризис (подчеркнуть)

Состояние насаждения, намечаемые мероприятия

*Насаждение ослабленное, СКС 2,09*

*Требуется выборочная санитарная рубка (512)*

Примечание: Перечет деревьев на лесотаксационном выделе произведен методом закладки четырех круговых площадок постоянного радиуса и сплошным перечетом деревьев в них. Радиус площадок 9,8 м, площадь одной площадки 0,03га.

Исполнитель работ по проведению лесопатологического обследования:

Дата составления документа

*09.10.2019*

Должность инженер лесопатолог 1-й категории

Трокин Р.Н.

Подпись

Филиал ФБУ "Рослесозащита" - "ЦЗЛ Саратовской области"

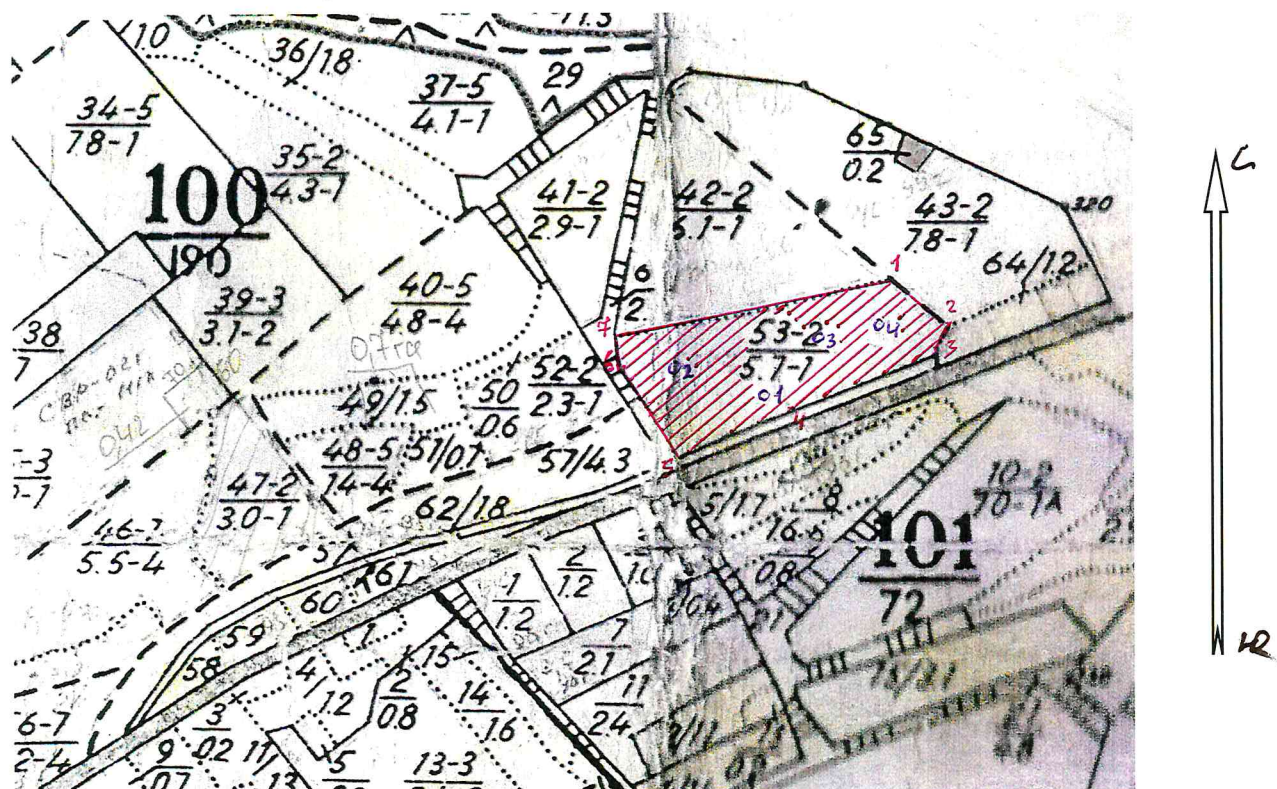






Абрис участка  
Базарно-Карабулакского лесничества Нееловского участкового лесничества  
кв 100. выд. 53 площадь 5,7 га.

М 1:10000



Условные обозначения:


- граница выдела
- граница ленты (площадки)
- обследуемый участок

№ выдела	Ленты (круговой площадки) перечёта				
	№ ленты (площадки)	длина, м	ширина, м	радиус, м	площадь, га
34	1	-	-	9,8	0,03
34	2			9,8	0,03
34	3			9,8	0,03
34	4			9,8	0,03

Номера точек	Координаты		Длина, м
	Широта, °	Долгота, °	
1	52,26674	46,40121039	85
2	52,26624	46,40214757	26
3	52,26601	46,40205651	194
4	52,26533	46,39944793	203
5	52,26474	46,39663959	155
6	52,26593	46,39546456	33
7	52,26623	46,39552625	392

Исполнитель работ по проведению лесопатологического обследования:  
Инженер-лесопатолог 1-й категории  
филиала ФБУ «Рослесозащита» «ЦЗЛ Саратовской области»

Трокин Р.Н. .

Подпись \_\_\_\_\_ 

Дата составления документа 09.10.2019

Телефон 88452620015

# ВЫПИСКА ИЗ ГОСУДАРСТВЕННОГО ЛЕСНОГО РЕЕСТРА

на «30» сентября 2019г.

Орган государственной власти, осуществляющий ведение государственного лесного реестра на территории Саратовской области: **министерство природных ресурсов и экологии Саратовской области в лице первого заместителя министра - начальника управления лесного хозяйства Попов В.Г.**

Правообладатель земель лесного фонда на территории Саратовской области: **министерство природных ресурсов и экологии Саратовской области** (согласно п. 11 Положения о министерстве природных ресурсов и экологии Саратовской области, утвержденного постановлением Правительства Саратовской области от 08 октября 2013 г. № 537-П «Вопросы министерства природных ресурсов и экологии Саратовской области» и п.п. 2 п.1 ст. 83 Лесного кодекса РФ)

**Заявитель: Министерство природных ресурсов и экологии Саратовской области** (во исполнении пункта 1.7 протокола совещания Департамента лесного хозяйства по Приволжскому федеральному округу, ФБУ «Рослесозащита» №01-05/3678 от 27.12.2016)

## Информация по запрашиваемому лесному участку:

Собственность: Российской Федерации

Категория земель: земли лесного фонда

## ХАРАКТЕРИСТИКА ЛЕСНОГО УЧАСТКА

Адрес (местоположение) лесного участка: Базарно-Карабулакский район

Лесничество Базарно-Карабулакское

Участковое лесничество Нееловское

Общая площадь, га 5,7

Категория лесов Защитные

Категория защитности леса, выполняющие функции защиты природных и иных объектов: леса, расположенные в защитных полосах лесов

Возможный вид использования Заготовка древесины

Таксационная характеристика лесного участка:

№ квартала	№ выдела	Площадь, га	Состав	Возраст	Высота	Диаметр	Бонитет	Тип леса	ТУМ	Полнота	Запас, общий м3/га
по материалам лесоустройства 1994 г.											
100	53	5,7	Культуры 10Л	30	15	14	1	сд	с2	0,8	180
На основании акта несоответствия лесного участка 2019 года											
100	53	5,7	Культуры 10Л	55	19	17	1	сд	с2	0,8	334
<b>Итого</b>		<b>5,7</b>									

Наименование, местонахождение юридического лица /ФИО физического лица/ - **лесопользователя (арендатора) отсутствует**

(договор аренды лесного участка, постоянное (бессрочное) пользование лесным участком, договор безвозмездного срочного пользования лесным участком, реквизиты договора, срок пользования)

Особые отметки: в т.ч. сухостой 33 м3/га.

Приложение: к акту лесопатологического обследования № 020/03 (инструментальный способ).

Первый заместитель министра -  
начальник управления лесного  
хозяйства

**Попов В.Г.**

ФИО

Дата

30.09.2019 Подпись



МП



УТВЕРЖДАЮ  
Первый заместитель министра-начальник  
управления лесного хозяйства  
министерства природных ресурсов  
и экологии Саратовской области

Попов В.Г.

« 30 » октября 20 19 г.

Акт

лесопатологического обследования № 021/03

лесных насаждений Базарно - Карабулакского лесничества (лесопарка)  
Саратовская область (субъект Российской Федерации)

Способ лесопатологического обследования:

1. Визуальный

2. Инструментальный

Место проведения

Участковое лесничество	Урочище (дача)	Квартал (кварталы)	Выдел (выделы)	Площадь, га
Нееловское	-	100	43	7,8

Лесопатологическое обследование проведено на общей площади 7,8 га

2. Инструментальное обследование лесного участка кв. 100, выд. 43

2.1. Фактическая таксационная характеристика лесного насаждения соответствует (не соответствует)

(нужное подчеркнуть) таксационному описанию. Причины несоответствия:

длительный период после лесоустройства - (26 лет)

Ведомость лесных участков с выявленными несоответствиями таксационным описаниям приведена в приложении № 1 к Акту.

2.2. Состояние насаждений: с нарушенной устойчивостью

с утраченной устойчивостью

причины повреждения:

Воздействие тяжести снега прошлых лет, повлекшие сильный изгиб или слом стволов деревьев (823).

Данная причина определена по следующим признакам:

Слом ствола в области кроны прошлых лет (216), слом ствола под кроной прошлых лет (218).

Воздействие сильных ветров прошлых лет, повлекшие наклон более 10 градусов изгиб или вывал деревьев (821)

Данная причина определена по следующим признакам:

Вывал деревьев под действием шквалистых и ураганных ветров (139).

В том числе:

заселено (отработано) стволовыми вредителями

Вид вредителя	Порода	Встречаемость (% заселённых деревьев)	Степень заселения лесного насаждения (слабая, средняя, сильная)

Повреждено огнём

Вид пожара	Порода	Состояние корневых лап		Состояние корневой шейки		Подсушивание луба	
		процент повреждённых огнём корней	процент деревьев с данным повреждением	ожог корневой шейки по окружности (1/4; 2/4; 3/4; более 3/4)	процент деревьев с данным повреждением	по окружности (1/4; 2/4; 3/4; более 3/4)	процент деревьев с данным повреждением

Поражено болезнями

Вид болезни	Порода	Встречаемость (% повреждённых деревьев)	Степень поражения лесного насаждения (слабая, средняя, сильная)

2.3. Выборке подлежит 21,3 % деревьев,

в том числе:

ослабленных	_____	% (причины назначения)	_____
сильно ослабленных	_____	% (причины назначения)	_____
усыхающих	<u>1,7</u>	% (причины назначения)	<u>823</u>
свежего сухостоя	<u>13,6</u>	%	
в том числе: свежего ветровала	_____	%	
свежего бурелома	_____	%	
старого ветровала	<u>3,2</u>	%	
в том числе: старого бурелома	_____	%	
старого сухостоя	<u>2,8</u>	%	
аварийных	_____	%	

2.4. Полнота лесного насаждения после уборки деревьев, подлежащих рубке, составит 0,7 .  
Критическая полнота для данной категории лесных насаждений составляет 0,3 .

#### ЗАКЛЮЧЕНИЕ

В выделе 43, площадью 7,8 га, полнота 0,8, состав насаждения 10С, СКС насаждения 2,25 полнота после рубки составит 0,7 . Насаждение с нарушенной устойчивостью. Назначается ВСП.

С целью предотвращения негативных процессов или снижения ущерба от их воздействия назначено:

Участковое лесничество	Урочище (дача)	Квартал	Выдел	Площадь выдела, га	Вид мероприятия	Площадь мероприятия, га	Порода	Запас на выдел, куб. м	Крайние сроки проведения
Нееловское	-	100	43	7,8	ВСП	7,8	С	520	2020

Ведомость пречета деревьев, назначенных в рубку, и абрис лесного участка прилагаются (приложения 2 и 3 к Акту)

Меры по обеспечению возобновления: не требуется

Мероприятия, необходимые для предупреждения повреждения и поражения смежных насаждений:

Своевременное проведение рубки способом, исключающим повреждение смежных деревьев. Вывозка неокоренной древесины в соответствии с Постановлением Правительства РФ № 607 от 20.05.2017 года "О правилах санитарной безопасности в лесах". Сжигание порубочных остатков в соответствии с Постановлением Правительства РФ № 417 от 30.06.2007 года "Об утверждении Правил пожарной безопасности в лесах"

Сведения для расчёта степени повреждения:

Год образования старого сухостоя в период с 2012 по 2017 год ;

Основная причина повреждения древесины Воздействие тяжести снега прошлых лет, повлекшие сильный изгиб или слом стволов деревьев (823)

Дата проведения обследования 27.06.2019

Дата составления акта 09.10.2019

Исполнитель работ по проведению лесопатологического обследования.

Инженер лесопатолог 1-й категории ОЗЛ и ГЛПМ филиала ФБУ "Рослесозащита"-ЦЗЛ Саратовской области"

ФИО Трокин Р.Н. Подпись [подпись]

Ведомость лесных участков с выявленными несоответствиями таксационным описаниям

1	2	3	4	5	6	7	8	9	Таксационная характеристика									Заложено пробных площадей		
									10	11	12	13	14	15	16	17	18	19	20	21
Источник данных	Год проведения лесопроцедуры	Номер квартала	Номер выдела	Площадь выдела, га	Целевое назначение лесов	Категория защитных лесов	Номер лесопатологического выдела	Площадь лесопатологического выдела, га	состав	порода	возраст, лет	средняя высота, м	средний диаметр, см	тип леса	тип условий местопрорастания	полнота	фонитет	запас сыровесущий (общий) куб. м/га	количество, шт.	общая площадь, га
ТО	1993	100	43	7,8	Защитные	Противозорные	-	-	10С	С	30	12	14	СДЗЛ	С1	0,7	1	120	-	-
Ф	2019	100	43	7,8	Защитные	Противозорные	-	-	10С	С	56	23	20	СДЗЛ	С1	0,8	1	295(313)	5*	0,15

Примечание: круговые площадки постоянного радиуса (5 штук)

ТО - таксационные описания  
Ф - фактическая характеристика лесного насаждения

Исполнитель работ по проведению лесопатологического обследования:

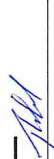
Дата составления документа

09.10.2019

Инженер-лесопатолог 1-й категории

Трокин Р.Н.

Подпись



филиал ФБУ "Рослесозащита" "ЦЗЛ Саратовской области"



**Результаты проведения лесопатологического обследования лесных насаждений за июнь 2019 г.**

Субъект Российской Федерации Саратовская область  
Участковое лесничество Нееловское

Лесничество (лесопарк) Базарно - Карбулакское  
Урочище (лесная дача) \_\_\_\_\_

Номер квартала	Номер выдела	Площадь выдела, га	Целевое назначение лесов	Категория защитных лесов	Номер лесопатологического выдела	Площадь лесопатологического выдела, га	Таксационная характеристика лесного насаждения							Число деревьев на проб, шт	Распределение деревьев по категориям состояния, % от запаса										Признаки повреждения деревьев	Доля поврежденных деревьев, %	Причина ослабления, повреждения	Поджегит рубке, %	Назначенные мероприятия						
							состав	порода	возраст	средняя высота, м	средний диаметр, см	тип леса	полнота		бонитет	запас, куб. м/га	без признаков ослабления	ослабленные	сильно ослабленные	усыхающие	свежий сухостой	старый сухостой	свежий ветровал	старый ветровал					свежий бурелом	старый бурелом	аварийные деревья	вид	площадь, га		
100	43	7,8	защитные	142				8	10С	56	23*20*	СДЗЛ	0,8	15	16	17	18	19	20	21	22	23	24	25	26	27	28	29	30	31	32	33	34	512	7,8
																155	49,1	18,1	11,5	1,7	13,6	2,8	0	3,2	0	0	0	216,218,139	32,8	823,821	21,3	512	7,8		

Показатели, не соответствующие таксационному описанию отмечаются "\*" "

Примечания:

Причины ослабления, повреждения:

823 - Воздействие тяжести снега прошлых лет, повлекшие сильный изгиб или слом стволов деревьев

821 - Воздействие сильных ветров прошлых лет, повлекшие наклон более 10 град., изгиб или вывал деревьев

Признаки повреждения деревьев:

218 - слом ствола под кроной прошлых лет

216 - слом ствола в области кроны прошлых лет

139 - вывал деревьев под действием шквалистых и ураганных ветров

Категория защитных лесов:

142 - Противозероизонные

Назначенные мероприятия (вид):

512 - Выборочная санитарная рубка

Исполнитель работ по проведению лесопатологического обследования:

Инженер-лесопатолог 1-й категории Трокин Р.Н. Подпись \_\_\_\_\_  
филиал ФБУ "Рослесозащита" "ЦЗЛ Саратовской области"

Дата составления документа 09.10.2019 Телефон 88452620015

## Ведомость перечета деревьев назначенных в рубку

ВРЕМЕННАЯ ПРОБНАЯ ПЛОЩАДЬ № 1

Субъект Российской Федерации		Саратовская область			
Лесничество	<u>Базарно-Карабулакское</u>	Участковое лесничество		<u>Нееловское</u>	
Квартал	<u>100</u>	Выдел (Лп.в)	<u>43</u>	Площадь, га	<u>7,8</u>
Площадь очага, га		Размер пробной площади, га			<u>0,15</u>
Номер очага вредных организмов					
Таксационная характеристика:					
Тип леса	<u>СДЗЛ</u>		Состав	<u>10С</u>	
Возраст	<u>56</u>	лет	Бонитет	<u>1</u>	Полнота <u>0,8</u>
Запас сырорастущий (общий)куб.м/га		<u>295 (313)</u>		Возобновление	<u>-</u>

Время и причина ослабления насаждения

Воздействие тяжести снега прошлых лет, повлекшие сильный изгиб или слом стволов деревьев (823).Воздействие сильных ветров прошлых лет, повлекшие наклон более 10 градусов изгиб или вывал деревьев (821)

Тип очага: эпизодический, хронический (подчеркнуть)

Фаза развития очага вредных организмов: начальная, нарастания численности, собственно вспышка, кризис (подчеркнуть)

Состояние насаждения, намечаемые мероприятия

Насаждение ослабленное, СКС 2,25Требуется выборочная санитарная рубка (512)

Примечание: Перечет деревьев на лесотаксационном выделе произведен методом закладки пяти круговых площадок постоянного радиуса и сплошным перечетом деревьев в них. Радиус площадок 9,8 м, площадь одной площадки 0,03га.

Исполнитель работ по проведению лесопатологического обследования:

Дата составления документа

09.10.2019

Должность инженер лесопатолог 1-й категории  
 Филиал ФБУ "Рослесозащита" - "ЦЗЛ Саратовской области"

Трокин Р.Н.

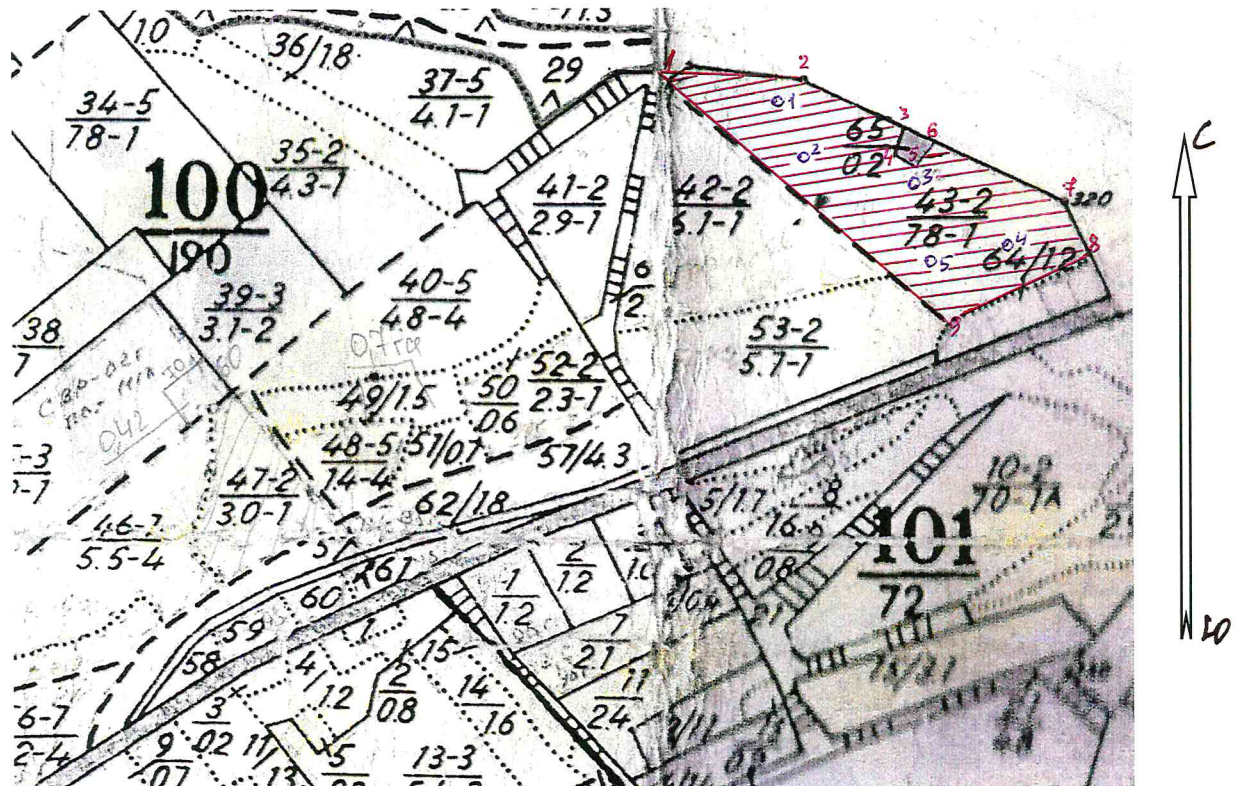
Подпись





Абрис участка  
Базарно-Карабулакского лесничества Нееловского участкового лесничества  
кв 100. выд. 43 площадь 7,8 га.

М 1:10000



Условные обозначения:

- граница выдела
- граница ленты (площадки)
- обследуемый участок

№ выдела	Ленты (круговой площадки) перечёта				
	№ ленты (площадки)	длина, м	ширина, м	радиус, м	площадь, га
34	1	-	-	9,8	0,03
34	2	-	-	9,8	0,03
34	3	-	-	9,8	0,03
34	4	-	-	9,8	0,03
34	5	-	-	9,8	0,03

Номера точек	Координаты		Длина, м
	Широта, °	Долгота, °	
1	52,26917	46,39667778	157
2	52,26927	46,39897498	173
3	52,2686	46,40125454	35
4	52,26834	46,40097254	40
5	52,26816	46,4014778	37
6	52,26843	46,40178331	220
7	52,26752	46,40464365	60
8	52,26703	46,40502641	215
9	52,26624	46,40214757	496

Исполнитель работ по проведению лесопатологического обследования:  
Инженер-лесопатолог 1-й категории  
филиала ФБУ «Рослесозащита» «ЦЗЛ Саратовской области»

Трокин Р.Н. .

Подпись \_\_\_\_\_ 

Дата составления документа 09.10.2019

Телефон 88452620015

# ВЫПИСКА ИЗ ГОСУДАРСТВЕННОГО ЛЕСНОГО РЕЕСТРА

на «30» сентября 2019г.

Орган государственной власти, осуществляющий ведение государственного лесного реестра на территории Саратовской области: **министерство природных ресурсов и экологии Саратовской области** в лице первого заместителя министра - **начальника управления лесного хозяйства Попов В.Г.**

Правообладатель земель лесного фонда на территории Саратовской области: **министерство природных ресурсов и экологии Саратовской области** (согласно п. 11 Положения о министерстве природных ресурсов и экологии Саратовской области, утвержденного постановлением Правительства Саратовской области от 08 октября 2013 г. № 537-П «Вопросы министерства природных ресурсов и экологии Саратовской области» и п.п. 2 п.1 ст. 83 Лесного кодекса РФ)

**Заявитель: Министерство природных ресурсов и экологии Саратовской области** (во исполнении пункта 1.7 протокола совещания Департамента лесного хозяйства по Приволжскому федеральному округу, ФБУ «Рослесозащита» №01-05/3678 от 27.12.2016)

## Информация по запрашиваемому лесному участку:

Собственность: Российской Федерации

Категория земель: земли лесного фонда

### ХАРАКТЕРИСТИКА ЛЕСНОГО УЧАСТКА

Адрес (местоположение) лесного участка: Базарно-Карабулакский район

Лесничество	Базарно-Карабулакское
Участковое лесничество	Нееловское
Общая площадь, га	7,8
Категория лесов	Защитные
Категория защитности лесов	Ценные леса: противозерозионные леса
Возможный вид использования	Заготовка древесины

Таксационная характеристика лесного участка:

№ квартала	№ выдела	Площадь, га	Состав	Возраст	Высота	Диаметр	Бонитет	Тип леса	ТУМ	Полнота	Запас, общий м3/га
по материалам лесоустройства 1994 г.											
100	43	7,8	Культуры 10С	30	12	14	1	сдзл	С1	0,7	120
На основании акта несоответствия лесного участка 2019 года											
100	43	7,8	Культуры 10С	55	19	20	2	сдзл	С1	0,8	316
<b>Итого</b>		<b>7,8</b>									

Наименование, местонахождение юридического лица /ФИО физического лица/ - **лесопользователя (арендатора) отсутствует**

(договор аренды лесного участка, постоянное (бессрочное) пользование лесным участком, договор безвозмездного срочного пользования лесным участком, реквизиты договора, срок пользования)

Особые отметки: в т.ч. сухостой 61 м3/га.

Приложение: к акту лесопатологического обследования № 021/03 (инструментальный способ).

Первый заместитель министра -  
начальник управления лесного  
хозяйства

**Попов В.Г.**

30.09.2019 Подпись

ФИО

Дата



# Карта-схема расположения и границы лесного участка

## Саратовская область

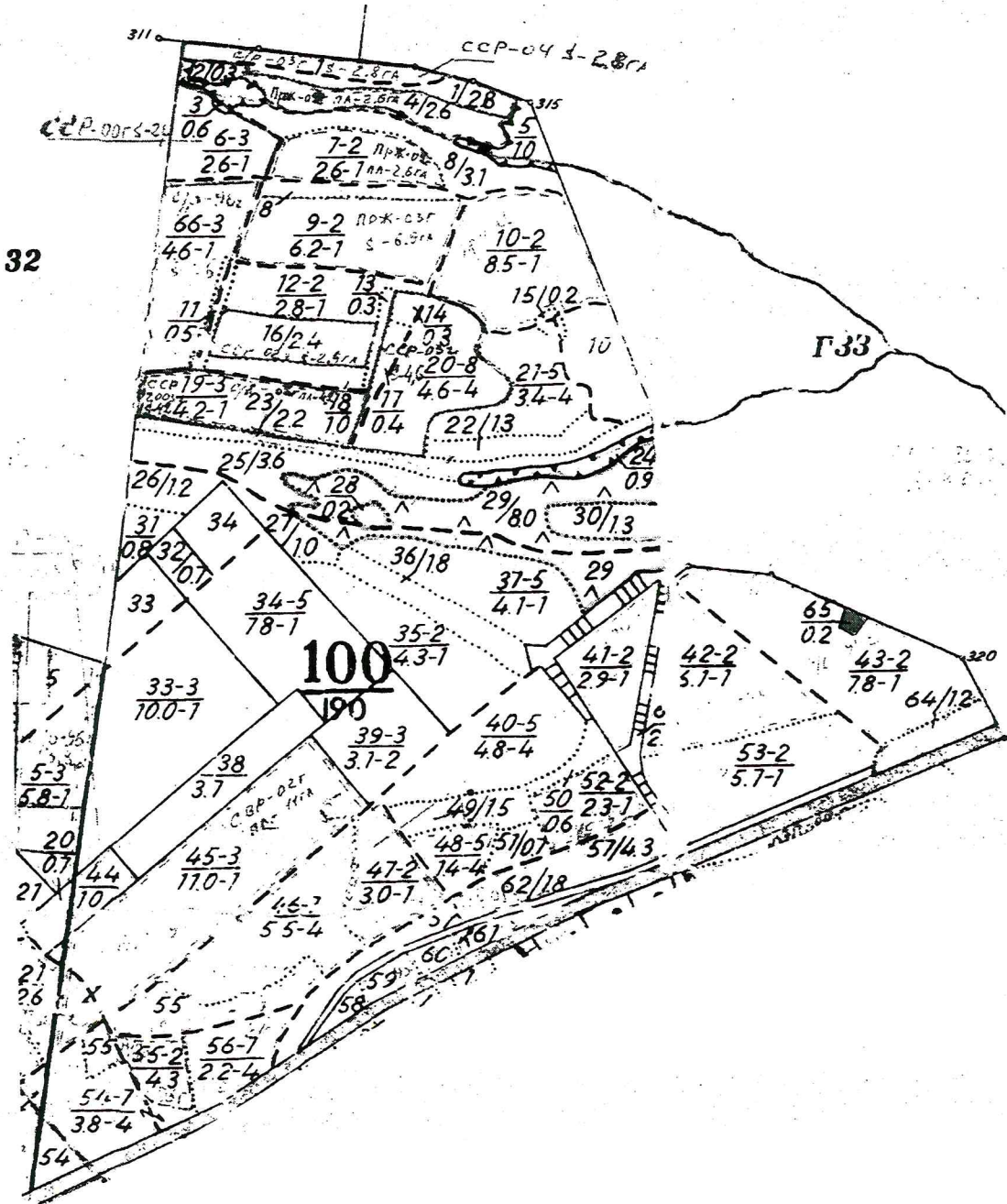
(субъект Российской Федерации, муниципальное образование)

Лесничество (лесопарк) **Базарно-Карабулакское**

(название)

Участковое лесничество **Нееловское**, квартал 100

Собственность - Российской Федерации;



Первый заместитель министра -  
 начальник управления лесного  
 хозяйства  
**Попов В.Г.**

ФИО

30.09.2019

Дата



Подпись

МП

УТВЕРЖДАЮ  
Первый заместитель министра-начальник  
управления лесного хозяйства  
министерства природных ресурсов  
и экологии Саратовской области

Попов В.Г.

« 30 » октября 20 19 г.

Акт

лесопатологического обследования № 022/03

лесных насаждений Базарно - Карабулакского лесничества (лесопарка)  
Саратовская область (субъект Российской Федерации)

Способ лесопатологического обследования:

1. Визуальный

2. Инструментальный

Место проведения

Участковое лесничество	Урочище (дача)	Квартал (кварталы)	Выдел (выделы)	Площадь, га
Нееловское	-	100	42	6,1

Лесопатологическое обследование проведено на общей площади 6,1 га



2. Инструментальное обследование лесного участка кв. 100, выд. 42

2.1. Фактическая таксационная характеристика лесного насаждения соответствует (не соответствует)

(нужное подчеркнуть) таксационному описанию. Причины несоответствия:  
длительный период после лесоустройства - (26лет)

Ведомость лесных участков с выявленными несоответствиями таксационным описаниям приведена в приложении № 1 к Акту.

2.2. Состояние насаждений: с нарушенной устойчивостью   
с утраченной устойчивостью

причины повреждения:

Воздействие тяжести снега прошлых лет, повлекшие сильный изгиб или слом стволов деревьев (823).

Данная причина определена по следующим признакам:

Слом ствола в области кроны прошлых лет (216), слом ствола под кроной прошлых лет (218).

Воздействие сильных ветров прошлых лет, повлекшие наклон более 10 градусов изгиб или вывал деревьев (821)

Данная причина определена по следующим признакам:

Вывал деревьев под действием шквалистых и ураганных ветров (139).

В том числе:

заселено (отработано) стволовыми вредителями

Вид вредителя	Порода	Встречаемость (% заселённых деревьев)	Степень заселения лесного насаждения (слабая, средняя, сильная)

Повреждено огнём

Вид пожара	Порода	Состояние корневых лап		Состояние корневой шейки		Подсушивание луба	
		процент повреждённых огнём корней	процент деревьев с данным повреждением	ожог корневой шейки по окружности (1/4; 2/4; 3/4; более 3/4)	процент деревьев с данным повреждением	по окружности (1/4; 2/4; 3/4; более 3/4)	процент деревьев с данным повреждением

Поражено болезнями

Вид болезни	Порода	Встречаемость (% повреждённых деревьев)	Степень поражения лесного насаждения (слабая, средняя, сильная)

2.3. Выборке подлежит 6,8 % деревьев,

в том числе:

ослабленных \_\_\_\_\_ % (причины назначения) \_\_\_\_\_  
 сильно ослабленных \_\_\_\_\_ % (причины назначения) \_\_\_\_\_  
 усыхающих 0,8 % (причины назначения) 823

свежего сухостоя \_\_\_\_\_ %,
   
в том числе: свежего ветровала \_\_\_\_\_ %
   
свежего бурелома \_\_\_\_\_ %
   
старого ветровала \_\_\_\_\_ 1,7 %
   
в том числе: старого бурелома \_\_\_\_\_ %
   
старого сухостоя \_\_\_\_\_ 4,3 %
   
аварийных \_\_\_\_\_ %

2.4. Полнота лесного насаждения после уборки деревьев, подлежащих рубке, составит \_\_\_\_\_ 0,9 .
   
Критическая полнота для данной категории лесных насаждений составляет \_\_\_\_\_ 0,3 .

### ЗАКЛЮЧЕНИЕ

В выделе 42, площадью 6,1 га, полнота 0,9, состав насаждения 10Л, СКС насаждения 1,62 полнота после рубки составит 0,9 .
   
Насаждение с нарушенной устойчивостью. Назначается ВСП.

С целью предотвращения негативных процессов или снижения ущерба от их воздействия назначено:

Участковое лесничество	Урочище (дача)	Квартал	Выдел	Площадь выдела, га	Вид мероприятия	Площадь мероприятия, га	Порода	Запас на выдел, куб. м	Крайние сроки проведения
Нееловское	-	100	42	6,1	ВСП	6,1	Л	162,9	2020

Ведомость пречета деревьев, назначенных в рубку, и абрис лесного участка прилагаются (приложения 2 и 3 к Акту)

Меры по обеспечению возобновления: \_\_\_\_\_ не требуется

Мероприятия, необходимые для предупреждения повреждения и поражения смежных насаждений:

Своевременное проведение рубки способом, исключающим повреждение смежных деревьев. Вывозка неокоренной древесины в соответствии с Постановлением Правительства РФ № 607 от 20.05.2017 года "О правилах санитарной безопасности в лесах".
   
Сжигание порубочных остатков в соответствии с Постановлением Правительства РФ № 417 от 30.06.2007 года "Об утверждении Правил пожарной безопасности в лесах"

Сведения для расчёта степени повреждения:

Год образования старого сухостоя \_\_\_\_\_ в период с 2012 по 2017 год \_\_\_\_\_ ;

Основная причина повреждения древесины \_\_\_\_\_ Воздействие тяжести снега прошлых лет, повлекшие сильный изгиб или слом стволов деревьев (823) \_\_\_\_\_

Дата проведения обследования \_\_\_\_\_ 27.06.2019 \_\_\_\_\_

Дата составления акта \_\_\_\_\_ 09.10.2019 \_\_\_\_\_

Исполнитель работ по проведению лесопатологического обследования:

Инженер лесопатолог 1-й категории ОЗЛ и ГЛПМ филиала ФБУ "Рослесозащита"- "ЦЗЛ Саратовской области"

ФИО \_\_\_\_\_ Трокин Р.Н. \_\_\_\_\_ Подпись \_\_\_\_\_

Ведомость лесных участков с выявленными несоответствиями таксационным описаниям

1	2	3	4	5	6	7	8	9	Таксационная характеристика								Заложено пробных площадей				
									Источник данных	Год проведения лесосурьеза	Номер квартала	Номер выдела	Площадь выдела, га	Целевое назначение лесов	Категория защитных лесов	Номер лесопатологического выдела	Площадь лесопатологического выдела, га	состав	попуда	возраст, лет	средняя высота, м
ТО	1993	100	42	6,1	Защитные	Противоэрозионные	-	-	-	10Л	Л	40	16	18	СД	С2	0,9	1	220	-	-
Ф	2019				Защитные	Противоэрозионные	-	-	-	10Л	Л	66	23	19	СД	С2	0,9	1	368(392)	4*	0,12

Примечание: круговые площадки постоянного радиуса (4 штуки)

ТО - таксационные описания

Ф - фактическая характеристика лесного насаждения

Исполнитель работ по проведению лесопатологического обследования:

Дата составления документа

Инженер-лесопатолог 1-й категории

филиал ФБУ "Рослесозащита" "ЦЗЛ Саратовской области"

09.10.2019

Трокин Р.П.

Подпись

**Результаты проведения лесопатологического обследования лесных насаждений за июнь 2019 г.**

Субъект Российской Федерации Саратовская область Лесничество (лесопарк) Базарно - Карабулакское  
 Участковое лесничество К. Нееловское

Номер квартала	Номер выдела	Площадь выдела, га	Целевое назначение лесов	Категория защитных лесов	Номер лесопатологического выдела	Площадь лесопатологического выдела, га	Таксационная характеристика лесного насаждения							Число деревьев на пробе, шт	Распределение деревьев по категориям состояния, % от запаса										Признаки повреждения деревьев	Доля поврежденных деревьев, %	Причина ослабления, повреждения	Подлежит рубке, %	Назначенные мероприятия				
							состав	попоя	возраст	средняя высота, м	средний диаметр, см	тип леса	полнота		бонитет	запас, куб. м/га	без признаков ослабления	ослабленные	сильно ослабленные	ухахающие	свежий сухостой	старый сухостой	свежий ветровал	старый ветровал					свежий бурелом	старый бурелом	аварийные деревья	вид	площадь, га
1	2	3	4	5	6	7	8	9	10	11	12	13	14	15	16	17	18	19	20	21	22	23	24	25	26	27	28	29	30	31	32	33	34
100	42	6,1	Защитные	142			10Л	Л	66*	23*	19*	СД	0,9	1	392*	136	64,9	21,3	7,0	0,8	0	4,3	0	1,7	0	0	216, 218, 139	13,8	823, 821	6,8	512	6,1	

Показатели, не соответствующие таксационному описанию отмечаются "\*"

Примечания:

- Причины ослабления, повреждения:
  - 823 - Воздействие тяжести снега прошлых лет, повлекшие сильный изгиб или слом стволов деревьев
  - 821 - Воздействие сильных ветров прошлых лет, повлекшие наклон более 10 град., изгиб или вывал деревьев
- Признаки повреждения деревьев:
  - 218 - слом ствола под кроной прошлых лет
  - 216 - слом ствола в области кроны прошлых лет
  - 139 - вывал деревьев под действием шквалистых и ураганных ветров

Категория защитных лесов:

142 - Противоэрозийные

Назначенные мероприятия (вид):

512 - Выборочная санитарная рубка

Исполнитель работ по проведению лесопатологического обследования:

Инженер-лесопатолог 1-й категории Трокин Р.Н. Подпись 

филиал ФБУ "Рослесозащита" "ЦЗЛ Саратовской области"

Дата составления документа 09.10.2019 Телефон 88452620015

## Ведомость перечета деревьев назначенных в рубку

ВРЕМЕННАЯ ПРОБНАЯ ПЛОЩАДЬ № 1

Субъект Российской Федерации

Саратовская область

Лесничество	Базарно-Карабулакское	Участковое лесничество	Нееловское	
Квартал	100	Выдел (Лп.в)	42	Площадь, га 6,1
Площадь очага, га		Размер пробной площади, га	0,12	
Номер очага вредных организмов				
Таксационная характеристика:				
Тип леса	СД	Состав	10Л	
Возраст	66 лет	Бонитет	1	Полнота 0,9
Запас сырораствующих (общий) куб.м/га	368 (392)		Возобновление	-

Время и причина ослабления насаждения

Воздействие тяжести снега

*прошлых лет, повлекшие сильный изгиб или слом стволов деревьев (823), Воздействие сильных ветров прошлых лет, повлекшие наклон более 10 градусов изгиб или вывал деревьев (821)*

Фаза развития очага вредных организмов: начальная, нарастания численности, собственно вспышка, кризис (подчеркнуть)

Состояние насаждения, намечаемые мероприятия

Насаждение ослабленное, СКК 1,62Требуется выборочная санитарная рубка (512)

Примечание: Перечет деревьев на лесотаксационном выделе произведен методом закладки четырех круговых площадок постоянного радиуса и сплошным перечетом деревьев в них. Радиус площадок 9,8 м, площадь одной площадки 0,03га.

Исполнитель работ по проведению лесопатологического обследования:

Дата составления документа 09.10.2019  
 Должность инженер лесопатолог 1-й категории  
 Филиал ФБУ "Рослесозащита" - "ЦЗЛ Саратовской области"

Трокин Р.Н.

Подпись

АМ





2	52,26674	46,40121039	392
3	52,26623	46,39552625	337

Исполнитель работ по проведению лесопатологического обследования:  
Инженер-лесопатолог 1-й категории  
филиала ФБУ «Рослесозащита» «ЦЗЛ Саратовской области»

Трокин Р.Н. .

Подпись \_\_\_\_\_ 

Дата составления документа 09.10.2019

Телефон 88452620015



# ВЫПИСКА ИЗ ГОСУДАРСТВЕННОГО ЛЕСНОГО РЕЕСТРА

на «30» сентября 2019г.

Орган государственной власти, осуществляющий ведение государственного лесного реестра на территории Саратовской области: **министерство природных ресурсов и экологии Саратовской области в лице первого заместителя министра - начальника управления лесного хозяйства Попов В.Г.**

Правообладатель земель лесного фонда на территории Саратовской области: **министерство природных ресурсов и экологии Саратовской области** (согласно п. 11 Положения о министерстве природных ресурсов и экологии Саратовской области, утвержденного постановлением Правительства Саратовской области от 08 октября 2013 г. № 537-П «Вопросы министерства природных ресурсов и экологии Саратовской области» и п.п. 2 п.1 ст. 83 Лесного кодекса РФ)

**Заявитель: Министерство природных ресурсов и экологии Саратовской области** (во исполнении пункта 1.7 протокола совещания Департамента лесного хозяйства по Приволжскому федеральному округу, ФБУ «Рослесозащита» №01-05/3678 от 27.12.2016)

## Информация по запрашиваемому лесному участку:

Собственность: Российской Федерации

Категория земель: земли лесного фонда

## ХАРАКТЕРИСТИКА ЛЕСНОГО УЧАСТКА

Адрес (местоположение) лесного участка: Базарно-Карабулакский район

Лесничество	Базарно-Карабулакское
Участковое лесничество	Нееловское
Общая площадь, га	6,1
Категория лесов	Защитные
Категория защитности лесов	Ценные леса: противоэрозионные леса
Возможный вид использования	Заготовка древесины

Таксационная характеристика лесного участка:

№ квартала	№ выдела	Площадь, га	Состав	Возраст	Высота	Диаметр	Бонитет	Тип леса	ТУМ	Полнота	Запас, общий м3/га
по материалам лесоустройства 1994 г.											
100	42	6,1	Культуры 10Л	40	16	16	1	сд	с2	0,9	220
На основании акта несоответствия лесного участка 2019 года											
100	42	6,1	Культуры 10Л	65	22,5	20	1	сд	с2	0,9	330
<b>Итого</b>		<b>6,1</b>									

Наименование, местонахождение юридического лица /ФИО физического лица/ - **лесопользователя (арендатора) отсутствует**

(договор аренды лесного участка, постоянное (бессрочное) пользование лесным участком, договор безвозмездного срочного пользования лесным участком, реквизиты договора, срок пользования)

Особые отметки: в т.ч. сухостой 17 м3/га.

Приложение: к акту лесопатологического обследования № 022/03 (инструментальный способ).

Первый заместитель министра -  
начальник управления лесного  
хозяйства

**Попов В.Г.**

ФИО

30.09.2019 Подпись

Дата

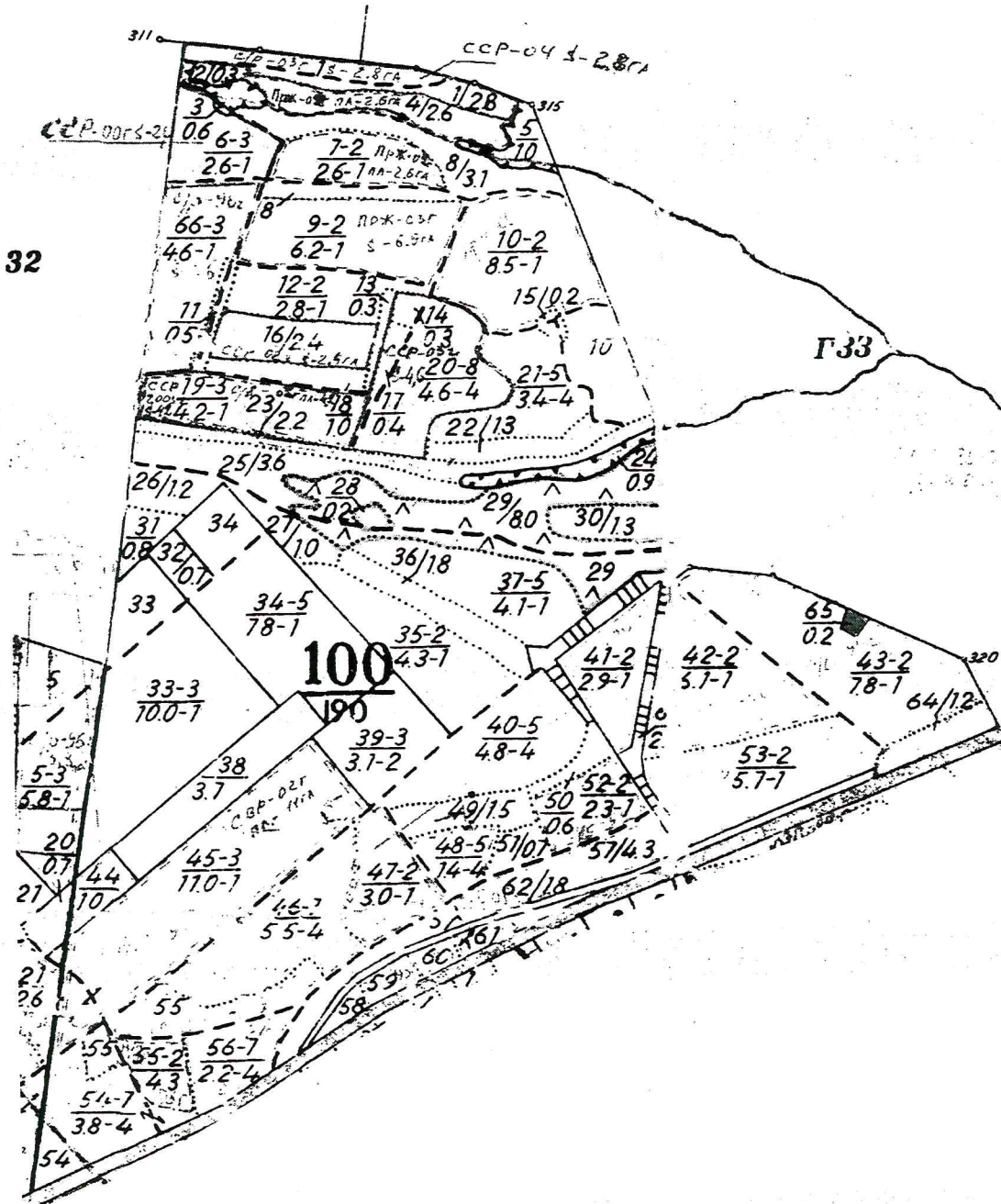


# Карта-схема расположения и границы лесного участка Саратовская область

(субъект Российской Федерации, муниципальное образование)

Лесничество (лесопарк) **Базарно-Карабулакское**  
(название)

Участковое лесничество **Нееловское**, квартал 100  
Собственность - Российской Федерации;



Первый заместитель министра -  
начальник управления лесного  
хозяйства  
**Попов В.Г.**

ФИО

30.09.2019

Дата



Подпись

МП