

УТВЕРЖДАЮ:

Первый заместитель министра –  
начальник управления лесного  
хозяйства министерства  
природных ресурсов и экологии  
Саратовской области

  
\_\_\_\_\_ Попов В.Г.

« 28 » октября 20 19 г.

**Акт**  
лесопатологического обследования № 028/03

лесных насаждений Базарно - Карабулакского лесничества (лесопарка)  
Саратовской области (субъект Российской Федерации)

Способ лесопатологического обследования: 1. Визуальный

2. Инструментальный

**Место проведения:**

| Участковое лесничество | Урочище<br>(дача) | Квартал<br>(кварталы) | Выдел<br>(выделы) | Площадь,<br>га |
|------------------------|-------------------|-----------------------|-------------------|----------------|
| 1                      | 2                 | 3                     | 4                 | 5              |
| Биклейское             | –                 | 43                    | 4                 | 2,8            |

Лесопатологическое обследование проведено на общей площади 2,8 га.

# 1. Визуальное лесопатологическое обследование: кв. 43, в. 4

Наземное

Дистанционное

1.1. На площади 2,8 га фактическая таксационная характеристика лесного насаждения соответствует (не соответствует) таксационному описанию (нужное подчеркнуть). Причины несоответствия: таксационное описание 1993 года.

Список участков с выявленными несоответствиями приведён в приложении 1 к настоящему Акту.

1.2. Лесные насаждения с нарушенной и утраченной устойчивостью выявлены на площади 0,0 га:

| Участковое лесничество | Урочище (дача) | Площадь, га                |                            | Причина ослабления(гибели) |
|------------------------|----------------|----------------------------|----------------------------|----------------------------|
|                        |                | с нарушенной устойчивостью | с утраченной устойчивостью |                            |
| 1                      | 2              | 3                          | 4                          | 5                          |
| –                      | –              | –                          | –                          | –                          |
| –                      | –              | –                          | –                          | –                          |

Состояние обследованных лесных насаждений приведено в приложениях 1.1–1.4 к Акту в зависимости от метода проведения ЛПО.

1.3. В обследованных лесных участках прогнозируется:

| Прогноз                                      | Площадь, га |
|--|-------------|
| Ослабление лесных насаждений                 | 0,0         |
| Усыхание лесных насаждений различной степени | 0,0         |
| Развитие очагов вредных организмов           | 0,0         |

1.4. Обнаружено загрязнение лесного участка отходами и выбросами:

промышленными

бытовыми

| Вид загрязнения | Размеры загрязнения |           |           | Объём, кбм | Площадь загрязнения, га |
|-----------------|---------------------|-----------|-----------|------------|-------------------------|
|                 | длина, м            | ширина, м | высота, м |            |                         |
| –               | –                   | –         | –         | –          | –                       |
| –               | –                   | –         | –         | –          | –                       |
| –               | –                   | –         | –         | –          | –                       |

## ЗАКЛЮЧЕНИЕ

Оценка текущего санитарного и лесопатологического состояния лесных насаждений, назначенные профилактические мероприятия по защите лесов, агитационные мероприятия:

В результате лесопатологического обследования насаждений выявлено:  
На площади 2,8 га насаждение устойчивое. Средневзвешенная категория состояния обследуемого насаждения составляет 1,07 (здоровое). Назначение санитарно-оздоровительных мероприятий по предупреждению распространения вредных организмов не требуется.

Исполнитель работ по проведению лесопатологического обследования:

Ф.И.О. Тимохина Ю.В.

Подпись 

Инженер-лесопатолог ИАО филиала ФБУ «Рослесозащита»-«ЦЗЛ Саратовской области»

Дата проведения обследования 23.09.2019 г.

Дата составления документа 16.10.2019г

Ведомость лесных участков с выявленными несоответствиями таксационным описаниям

| Источник данных | Год проведения лесопроизводства | Номер квартала | Номер выдела | Площадь выдела, га | Целевое назначение лесов | Категория защитных лесов | Номер лесопатологического выдела | Площадь лесопатологического выдела, га | Таксационная характеристика |       |              |                   |                     |          |                              |         |         |                 | Заложено пробных площадей |                   |
|-----------------|---------------------------------|----------------|--------------|--------------------|--------------------------|--------------------------|----------------------------------|--|-----------------------------|-------|--------------|-------------------|---------------------|----------|------------------------------|---------|---------|-----------------|---------------------------|-------------------|
|                 |                                 |                |              |                    |                          |                          |                                  |  | состав                      | попоя | возраст, лет | средняя высота, м | средний диаметр, см | тип леса | тип условий местопрорастания | полнота | фонитет | запас куб. м/га | количество, шт.           | общая площадь, га |
| 1               |                                 |                | 4            | 5                  | 6                        | 7                        | 8                                | 9                                      | 10                          | 11    | 12           | 13                | 14                  | 15       | 16                           | 17      | 18      | 19              | 20                        | 21                |
| ТО              | 1993                            | 43             | 4            | 2,8                | Защитные                 | прогнвоз рознонн ие      | -                                | -                                      | 8Б2Д                        | Б     | 65           | 15                | 24                  | ДОСТ     | СО-1                         | 0,5     | 4       | 100             | -                         | -                 |
| Ф               | 2019                            | 43             | 4            | 2,8                | Защитные                 | прогнвоз рознонн ие      | -                                | -                                      | 8Б2Д                        | Б     | 91           | 15                | 24                  | ДОСТ     | СО-1                         | 0,5     | 4       | 100             | -                         | -                 |

Примечание:

ТО - таксационные описания

Ф - фактическая характеристика лесного насаждения

Исполнитель работ по проведению лесопатологического обследования:

Дата составления документа 16.10.2019г

Ф.И.О. Тимохина Ю.В.

Инженер лесопатолог ИАО филиала ФБУ «Рослесозащита»-«ЦЗЛ Саратовской области»

Подпись

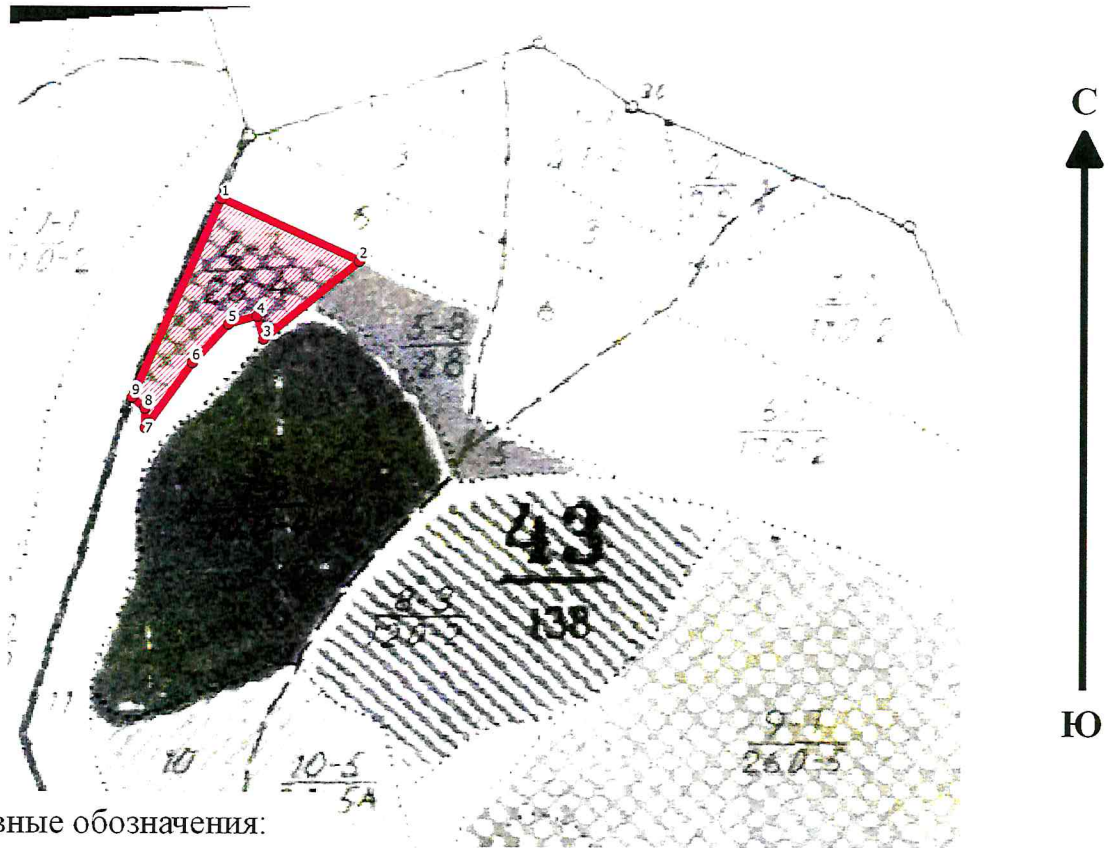




### Абрис участка

Базарно-Карабулакского лесничества, Биклейского участкового лесничества, квартал 43,  
выдел 4, площадь 2,8 га

М 1:10000




Условные обозначения:

- граница выдела
- граница ленты (площадки)
- обследуемый участок

| № выдела | Ленты (круговые площадки) перечета |          |           |           |             |
|----------|------------------------------------|----------|-----------|-----------|-------------|
|          | № ленты (площадки)                 | длина, м | ширина, м | радиус, м | площадь, га |
| 4        | -                                  | -        | -         | -         | 2,8         |

| Номера точек | Координаты |          | Румбы     | Длина, м | Номера точек | Координаты |          | Румбы     | Длина, м |
|--------------|------------|----------|-----------|----------|--------------|------------|----------|-----------|----------|
|              | Широта°    | Долгота° |           |          |              | Широта°    | Долгота° |           |          |
| 1            | 52.53046   | 46.19628 | ЮВ 74°60' | 190      | 6            | 52.52862   | 46.19575 | ЮЗ 40°30' | 102      |
| 2            | 52.52977   | 46.19884 | ЮЗ 26°30' | 156      | 7            | 52.52788   | 46.19488 | СЗ 1°18'  | 25       |
| 3            | 52.52889   | 46.19707 | СЗ 25°24' | 30       | 8            | 52.5281    | 46.19488 | СЗ 62°42' | 21       |
| 4            | 52.52915   | 46.19695 | ЮЗ 9°42'  | 37       | 9            | 52.52822   | 46.19464 | СВ 36°12' | 273      |
| 5            | 52.52906   | 46.19642 | ЮЗ 33°12' | 66       |              |            |          |           |          |

Исполнитель работ по проведению лесопатологического обследования:  
Инженер-лесопатолог 1-й категории ИАО  
филиала ФБУ «Рослесозащита» «ЦЗЛ Саратовской области»  
ФИО Тимохина Ю.В. Подпись   
Дата составления документа 16.10.2019г Телефон 8(8452)620015

# ВЫПИСКА ИЗ ГОСУДАРСТВЕННОГО ЛЕСНОГО РЕЕСТРА

на «23» октября 2019г.

Орган государственной власти, осуществляющий ведение государственного лесного реестра на территории Саратовской области: **министерство природных ресурсов и экологии Саратовской области в лице первого заместителя министра - начальника управления лесного хозяйства Попова В.Г.**

Правообладатель земель лесного фонда на территории Саратовской области: **министерство природных ресурсов и экологии Саратовской области** (согласно п. 11 Положения о министерстве природных ресурсов и экологии Саратовской области, утвержденного постановлением Правительства Саратовской области от 08 октября 2013 г. № 537-П «Вопросы министерства природных ресурсов и экологии Саратовской области» и п.п. 2 п.1 ст. 83 Лесного кодекса РФ)

**Заявитель: Министерство природных ресурсов и экологии Саратовской области** (во исполнении пункта 1.7 протокола совещания Департамента лесного хозяйства по Приволжскому федеральному округу, ФБУ «Рослесозащита» №01-05/3678 от 27.12.2016)

## Информация по запрашиваемому лесному участку:

Собственность: Российской Федерации  
Категория земель: земли лесного фонда

## ХАРАКТЕРИСТИКА ЛЕСНОГО УЧАСТКА

Адрес (местоположение) лесного участка: Базарно-Карабулакский район

|                             |                                      |
|-----------------------------|--------------------------------------|
| Лесничество                 | Базарно-Карабулакское                |
| Участковое лесничество      | Биклейское                           |
| Общая площадь, га           | 2,8                                  |
| Категория лесов             | Защитные                             |
| Категория защитности лесов  | Ценные леса: противозерозионные леса |
| Возможный вид использования | Заготовка древесины                  |

Таксационная характеристика лесного участка (по материалам лесоустройства 1994 г.):

| № квартала   | № выдела | Площадь, га | Состав    | Возраст | Высота | Диаметр | Бонитет | Тип леса | ТУМ  | Полнота | Запас, м3/га |
|--------------|----------|-------------|-----------|---------|--------|---------|---------|----------|------|---------|--------------|
| 43           | 4        | 2,8         | 8Б2Днн+Ос | 65      | 15     | 24      | 4       | дост     | С0_1 | 0,3     | 40           |
| <b>Итого</b> |          | <b>2,8</b>  |           |         |        |         |         |          |      |         |              |

Наименование, местонахождение юридического лица /ФИО физического лица/ - **лесопользователя (арендатора) отсутствует**

(договор аренды лесного участка, постоянное (бессрочное) пользование лесным участком, договор безвозмездного срочного пользования лесным участком, реквизиты договора, срок пользования)

Особые отметки: нет.

Примечание: к акту лесопатологического обследования № 028/03.

Первый заместитель министра -  
начальник управления лесного  
хозяйства

**Попов В.Г.**



23.10.2019 Подпись

ФИО

Дата

МП

# Карта-схема расположения и границы лесного участка

## Саратовская область

(субъект Российской Федерации, муниципальное образование)

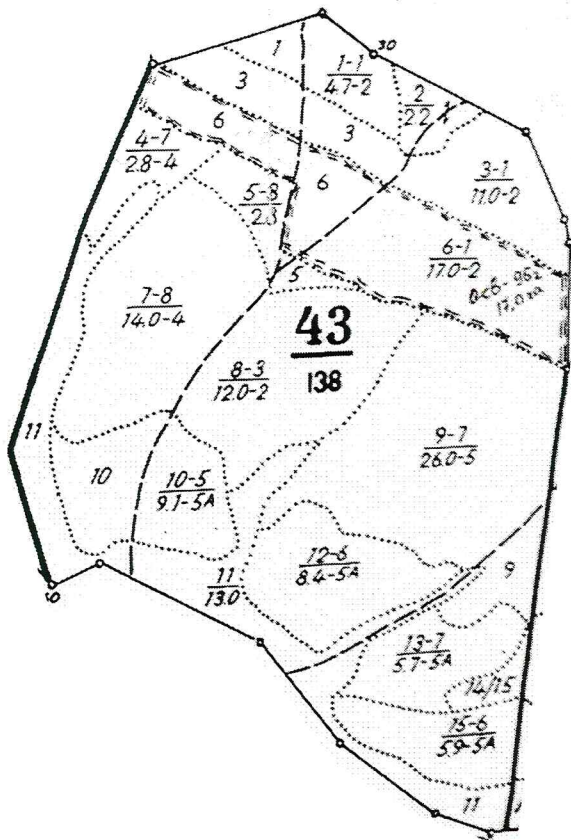
Лесничество (лесопарк) **Базарно-Карабулакское**

(название)

Участковое лесничество **Биклейское**, квартал 43

(название)

Собственность - Российской Федерации;



Первый заместитель министра-  
начальник управления лесного  
хозяйства

**Попов В.Г.**

ФИО

23.10.2019

Дата

Подпись

МП





УТВЕРЖДАЮ:

Первый заместитель министра –  
начальник управления лесного  
хозяйства министерства  
природных ресурсов и экологии  
Саратовской области

  
\_\_\_\_\_ Попов В.Г.

« 28 » октябрь 20 19 г.

**Акт**  
лесопатологического обследования № 029/03

лесных насаждений Базарно - Карабулакского лесничества (лесопарка)  
Саратовской области (субъект Российской Федерации)

Способ лесопатологического обследования: 1. Визуальный

2. Инструментальный

**Место проведения:**

| Участковое лесничество | Урочище<br>(дача) | Квартал<br>(кварталы) | Выдел<br>(выделы) | Площадь,<br>га |
|------------------------|-------------------|-----------------------|-------------------|----------------|
| 1                      | 2                 | 3                     | 4                 | 5              |
| Нееловское             | –                 | 71                    | 26                | 26,0           |
| Нееловское             | –                 | 71                    | 30                | 4,4            |

Лесопатологическое обследование проведено на общей площади 30,4 га.

**1. Визуальное лесопатологическое обследование: кв. 71, в. 26; кв 71, в 30.**

Наземное

Дистанционное

1.1. На площади 30,4 га фактическая таксационная характеристика лесного насаждения соответствует (не соответствует) таксационному описанию (нужное подчеркнуть). Причины несоответствия: таксационное описание 1993 года.

Список участков с выявленными несоответствиями приведён в приложении 1 к настоящему Акту.

1.2. Лесные насаждения с нарушенной и утраченной устойчивостью выявлены на площади 11,0 га:

| Участковое лесничество | Урочище<br>(дача) | Площадь, га                   |                               | Причина<br>ослабления(гибели) |
|------------------------|-------------------|-------------------------------|-------------------------------|-------------------------------|
|                        |                   | с нарушенной<br>устойчивостью | с утраченной<br>устойчивостью |                               |
| 1                      | 2                 | 3                             | 4                             | 5                             |
| Нееловское             | –                 | 30,4                          | 0,0                           | Засуха                        |
| Итого:                 |                   | 30,4                          | 0,0                           |                               |

Состояние обследованных лесных насаждений приведено в приложениях 1.1–1.4 к Акту в зависимости от метода проведения ЛПО.

1.3. В обследованных лесных участках прогнозируется:

| Прогноз                                      | Площадь, га |
|--|-------------|
| Ослабление лесных насаждений                 | 30,4        |
| Усыхание лесных насаждений различной степени | 0,0         |
| Развитие очагов вредных организмов           | 0,0         |

1.4. Обнаружено загрязнение лесного участка отходами и выбросами:

промышленными

бытовыми

| Вид<br>загрязнения | Размеры загрязнения |           |           | Объём,<br>кбм | Площадь<br>загрязнения, га |
|--------------------|---------------------|-----------|-----------|---------------|----------------------------|
|                    | длина, м            | ширина, м | высота, м |               |                            |
| –                  | –                   | –         | –         | –             | –                          |
| –                  | –                   | –         | –         | –             | –                          |
| –                  | –                   | –         | –         | –             | –                          |

## ЗАКЛЮЧЕНИЕ

Оценка текущего санитарного и лесопатологического состояния лесных насаждений, назначенные профилактические мероприятия по защите лесов, агитационные мероприятия:

В результате лесопатологического обследования насаждений выявлено:  
На площади 30,4 га насаждение с нарушенной устойчивостью. Средневзвешенная категория состояния обследуемых насаждений составляет:  
квартал 71, выдел 26 – 1,79 – насаждение ослабленное;  
квартал 71, выдел 30 – 1,68 - насаждение ослабленное.

Для обоснования и назначения санитарно-оздоровительных мероприятий по предупреждению распространения вредных организмов рекомендуется провести лесопатологическое обследование инструментальным способом в насаждениях с нарушенной устойчивостью, на площади 30,4 га.

Исполнитель работ по проведению лесопатологического обследования:

Ф.И.О. Тимохина Ю.В.

Подпись \_\_\_\_\_



Инженер-лесопатолог ИАО филиала ФБУ «Рослесозащита»-«ЦЗЛ Саратовской области»

Дата проведения обследования

23.09.2019 г.

Дата составления документа

16.10.2019 г.

Ведомость лесных участков с выявленными несоответствиями таксационным описаниям

| Источник данных | Год проведения лесопроцедуры | Номер квартала | Номер выдела | Площадь выдела, га | Целевое назначение лесов | Категория защитных лесов | Номер лесопатологического выдела | Площадь лесопатологического выдела, га | Таксационная характеристика |       |              |                   |                     |          |                              |         |         |                 | Заложено пробных площадей |                   |
|-----------------|------------------------------|----------------|--------------|--------------------|--------------------------|--------------------------|----------------------------------|--|-----------------------------|-------|--------------|-------------------|---------------------|----------|------------------------------|---------|---------|-----------------|---------------------------|-------------------|
|                 |                              |                |              |                    |                          |                          |                                  |  | состав                      | попоя | возраст, лет | средняя высота, м | средний диаметр, см | тип леса | тип условий местопрорастания | плотота | фонитет | запас куб. м/га | количество, шт.           | общая площадь, га |
| 1               | 2                            | 3              | 4            | 5                  | 6                        | 7                        | 8                                | 9                                      | 10                          | 11    | 12           | 13                | 14                  | 15       | 16                           | 17      | 18      | 19              | 20                        | 21                |
| ТО              | 1993                         | 71             | 26           | 26,0               | Защитные                 | противопожарные розинные | -                                | -                                      | 10Д                         | Д     | 65           | 15                | 18                  | Дуэм     | С1                           | 0,7     | 4       | 150             | -                         | -                 |
| Ф               | 2019                         | 71             | 26           | 26,0               | Защитные                 | противопожарные розинные | -                                | -                                      | 10Д                         | Д     | 91           | 15                | 18                  | Дуэм     | С1                           | 0,7     | 4       | 150             | -                         | -                 |
| ТО              | 1993                         | 71             | 30           | 4,4                | Защитные                 | противопожарные розинные | -                                | -                                      | 10Д                         | Д     | 45           | 12                | 12                  | Дуэм     | С1                           | 0,9     | 4       | 140             | -                         | -                 |
| Ф               | 2019                         | 71             | 30           | 4,4                | Защитные                 | противопожарные розинные | -                                | -                                      | 10Д                         | Д     | 71           | 12                | 12                  | Дуэм     | С1                           | 0,9     | 4       | 140             | -                         | -                 |

Примечание:

ТО - таксационные описания

Ф - фактическая характеристика лесного насаждения

Исполнитель работ по проведению лесопатологического обследования:

Дата составления документа

16.10.2019 г

Ф.И.О. Тимохина Ю.В.

Инженер лесопатолог ИАО филиала ФБУ «Рослесозащита»-ЦЗЛ Саратовской области»

Подпись



Приложение 1.1

к акту лесопатологического обследования

**Результаты проведения лесопатологического обследования лесных насаждений за сентябрь 2019 г.**

| Субъект Российской Федерации |              | Саратовская область |                         | Лесничество (лесопарк)   |                                  | Базарно - Карабулакское                |  |        |         |                   |                     |          |         |         |                  |                          |                             |   |                    |           |                 |                 |                 |                 |                |                |                   |                               |                                 |                  |     |                         |                               |             |
|------------------------------|--------------|---------------------|-------------------------|--------------------------|----------------------------------|--|--|--------|---------|-------------------|---------------------|----------|---------|---------|------------------|--------------------------|-----------------------------|---|--------------------|-----------|-----------------|-----------------|-----------------|-----------------|----------------|----------------|-------------------|-------------------------------|---------------------------------|------------------|-----|-------------------------|-------------------------------|-------------|
| Участковое лесничество       |              | Нееловское          |                         | Урочище (лесная дача)    |                                  |  |  |        |         |                   |                     |          |         |         |                  |                          |                             |   |                    |           |                 |                 |                 |                 |                |                |                   |                               |                                 |                  |     |                         |                               |             |
| Номер квартала               | Номер выдела | Площадь выдела, га  | Лесное назначение лесов | Категория защитных лесов | Номер лесопатологического выдела | Площадь лесопатологического выдела, га | Таксационная характеристика лесного насаждения |        |         |                   |                     |          |         |         |                  |                          | Число деревьев на пробе, шт | Распределение деревьев по категориям состояния, % от запаса |                    |           |                 |                 |                 |                 |                |                |                   | Доля поврежденных деревьев, % | Причина ослабления, повреждения | Подожит рубке, % | Вид | Назначенные мероприятия |                               |             |
|                              |              |                     |                         |                          |                                  |  | состав   | попоза | возраст | средняя высота, м | средний диаметр, см | тип леса | плотота | бонитет | запас, куб. м/га | без признаков ослабления |                             | ослабленные   | сильно ослабленные | выходящие | свежий сухостой | старый сухостой | свежий ветровал | старый ветровал | свежий бурелом | старый бурелом | аварийные деревья |                               |                                 |                  |     |                         | Признаки повреждения деревьев |             |
| 1                            | 2            | 3                   | 4                       | 5                        | 6                                | 7                                      | 8  | 9      | 10      | 11                | 12                  | 13       | 14      | 15      | 16               | 17                       | 18                          | 19  | 20                 | 21        | 22              | 23              | 24              | 25              | 26             | 27             | 28                | 29                            | 30                              | 31               | 32  | 33                      | 34                            |             |
| 71                           | 26           | 26,0                | Защитные                | 142                      | -                                | -                                      | 10Д  | Д      | 91*     | 15                | 18                  | Дуэм     | 0,7     | 4       | 150              | -                        | 63                          | 15  | 12                 | 0         | 1               | 8               | 1               | 0               | 0              | 0              | 0                 | 131                           | 133                             | 22               | 830 | -                       | 370                           | 26,0        |
| 71                           | 30           | 4,4                 | Защитные                | 142                      | -                                | -                                      | 10Д  | Д      | 71*     | 12                | 12                  | Дуэм     | 0,9     | 4       | 140              | -                        | 65                          | 15  | 13                 | 1         | 1               | 4               | 1               | 0               | 0              | 0              | 0                 | 131                           | 133                             | 20               | 830 | -                       | 370                           | 4,4         |
| <b>Итого:</b>                |              | <b>30,4</b>         |                         |                          |                                  |  |  |        |         |                   |                     |          |         |         |                  |                          |                             |   |                    |           |                 |                 |                 |                 |                |                |                   |                               |                                 |                  |     |                         |                               | <b>30,4</b> |

Причины ослабления, повреждения:

830 - Засуха

Признаки повреждения деревьев:

- 133 - усыхание верхины прошлых лет более 2/3 длины кроны
- 131 - усыхание верхины прошлых лет менее 1/3 длины кроны.

Категория защитных лесов:

142 - противозойзные леса

Назначенные мероприятия (вид):

370 - Инструментальное лесопатологическое обследование

Исполнитель работ по проведению лесопатологического обследования:

ФИО Тимохина Ю.В.

Подпись 

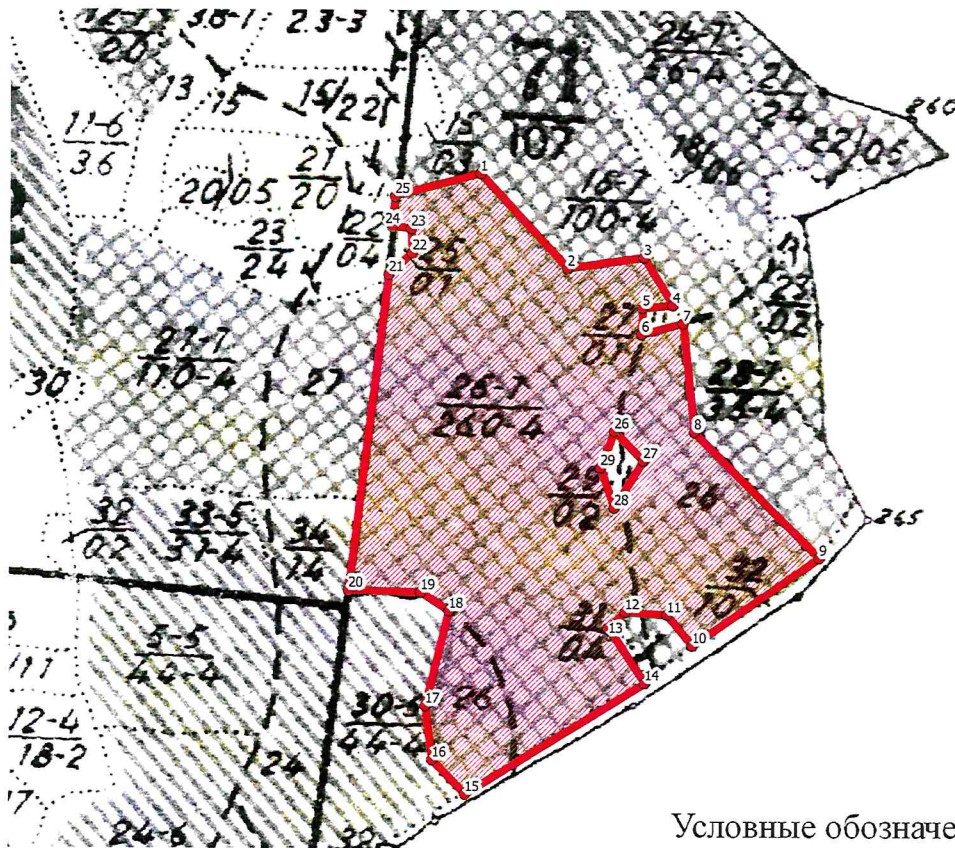
Инженер лесопатолог ИАО филиала ФБУ «Рослесозащита»-«ЦЗЛ Саратовской области»

Дата составления документа 16.10.2019г Телефон 8(8452) 620015

Абрис участка

Базарно-Карабулакского лесничества, Нееловского участкового лесничества, квартал 71,  
выдел 26, площадь 26,0 га

М 1:10000




Условные обозначения:

- граница выдела
- граница ленты (площадки)
- обследуемый участок

| № выдела | Ленты (круговые площадки) перече́та |          |           |           |             |
|----------|-------------------------------------|----------|-----------|-----------|-------------|
|          | № ленты (площадки)                  | длина, м | ширина, м | радиус, м | площадь, га |
| 26       | -                                   | -        | -         | -         | 26,0        |

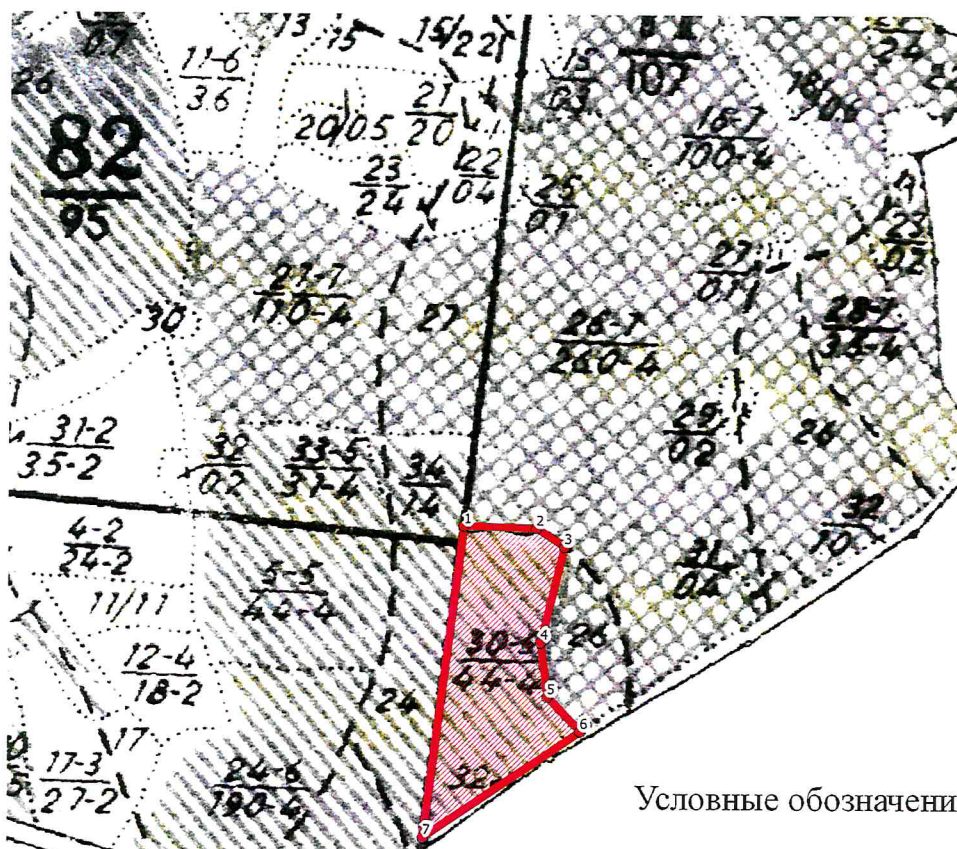
| Номера точек | Координаты |          | Румбы     | Длина, м | Номера точек | Координаты |          | Румбы     | Длина, м |
|--------------|------------|----------|-----------|----------|--------------|------------|----------|-----------|----------|
|              | Широта°    | Долгота° |           |          |              | Широта°    | Долгота° |           |          |
| 1            | 52.29414   | 46.44126 | ЮВ 56°30' | 162      | 16           | 52.28748   | 46.44039 | СЗ 11°42' | 69       |
| 2            | 52.29307   | 46.44287 | СВ 84°54' | 97       | 17           | 52.2881    | 46.44027 | СВ 21°42' | 124      |
| 3            | 52.29319   | 46.44429 | ЮВ 44°24' | 71       | 18           | 52.28918   | 46.4407  | СЗ 68°0'  | 43       |
| 4            | 52.29264   | 46.44482 | ЮЗ 3°12'  | 38       | 19           | 52.28939   | 46.44018 | СЗ 88°60' | 91       |
| 5            | 52.29261   | 46.44426 | ЮЗ 87°30' | 33       | 20           | 52.28942   | 46.43884 | СВ 11°30' | 401      |
| 6            | 52.29232   | 46.44425 | СВ 80°42' | 54       | 21           | 52.293     | 46.43957 | СВ 60°48' | 40       |
| 7            | 52.29244   | 46.44501 | ЮВ 10°0'  | 137      | 22           | 52.29324   | 46.44    | СЗ 5°18'  | 30       |
| 8            | 52.29122   | 46.44523 | ЮВ 58°36' | 224      | 23           | 52.29351   | 46.43997 | СЗ 85°36' | 24       |
| 9            | 52.28979   | 46.44756 | ЮЗ 23°6'  | 196      | 24           | 52.29354   | 46.43962 | СВ 8°48'  | 38       |
| 10           | 52.28879   | 46.44521 | СЗ 53°18' | 51       | 25           | 52.29388   | 46.43968 | СВ 80°42' | 111      |
| 11           | 52.28914   | 46.44473 | СЗ 87°42' | 53       | 26           | 52.29122   | 46.44375 | ЮВ 57°54' | 52       |
| 12           | 52.28917   | 46.44396 | ЮЗ 30°24' | 29       | 27           | 52.29089   | 46.44429 | ЮЗ 44°48' | 69       |
| 13           | 52.28899   | 46.44365 | ЮВ 46°54' | 84       | 28           | 52.29036   | 46.44375 | СЗ 29°24' | 53       |
| 14           | 52.28836   | 46.44433 | ЮЗ 20°60' | 267      | 29           | 52.29081   | 46.4435  | СВ 31°36' | 49       |
| 15           | 52.28709   | 46.441   | СЗ 57°24' | 60       |              |            |          |           |          |

Исполнитель работ по проведению лесопатологического обследования:  
Инженер-лесопатолог 1-й категории ИАО  
филиала ФБУ «Рослесозащита» «ЦЗЛ Саратовской области»  
ФИО \_\_\_\_\_ Тимохина Ю.В. \_\_\_\_\_ Подпись   
Дата составления документа 16.10.2019г Телефон 8(8452)620015

Абрис участка

Базарно-Карабулакского лесничества, Нееловского участкового лесничества, квартал 71,  
выдел 30, площадь 4,4 га

М 1:10000




Условные обозначения:

- граница выдела
- граница ленты (площадки)
- обследуемый участок

| № выдела | Ленты (круговые площадки) перечета |          |           |           |             |
|----------|------------------------------------|----------|-----------|-----------|-------------|
|          | № ленты (площадки)                 | длина, м | ширина, м | радиус, м | площадь, га |
| 30       | -                                  | -        | -         | -         | 4,4         |

| Номера точек | Координаты |          | Румбы     | Длина, м | Номера точек | Координаты |          | Румбы     | Длина, м |
|--------------|------------|----------|-----------|----------|--------------|------------|----------|-----------|----------|
|              | Широта°    | Долгота° |           |          |              | Широта°    | Долгота° |           |          |
| 1            | 52.28942   | 46.43884 | ЮВ 88°60' | 91       | 6            | 52.28709   | 46.441   | ЮЗ 22°30' | 239      |
| 2            | 52.28939   | 46.44018 | ЮВ 68°0'  | 43       | 7            | 52.28589   | 46.4381  | СВ 11°48' | 396      |
| 3            | 52.28918   | 46.4407  | ЮЗ 68°18' | 124      |              |            |          |           |          |
| 4            | 52.2881    | 46.44027 | ЮВ 11°42' | 69       |              |            |          |           |          |
| 5            | 52.28748   | 46.44039 | ЮВ 57°24' | 60       |              |            |          |           |          |

Исполнитель работ по проведению лесопатологического обследования:  
Инженер-лесопатолог 1-й категории ИАО  
филиала ФБУ «Рослесозащита» «ЦЗЛ Саратовской области»  
ФИО \_\_\_\_\_ Тимохина Ю.В. \_\_\_\_\_ Подпись   
Дата составления документа 16.10.2019г. Телефон 8(8452)620015



# ВЫПИСКА ИЗ ГОСУДАРСТВЕННОГО ЛЕСНОГО РЕЕСТРА

на «23» октября 2019г.

Орган государственной власти, осуществляющий ведение государственного лесного реестра на территории Саратовской области: **министерство природных ресурсов и экологии Саратовской области в лице первого заместителя министра - начальника управления лесного хозяйства Попова В.Г.**

Правообладатель земель лесного фонда на территории Саратовской области: **министерство природных ресурсов и экологии Саратовской области** (согласно п. 11 Положения о министерстве природных ресурсов и экологии Саратовской области, утвержденного постановлением Правительства Саратовской области от 08 октября 2013 г. № 537-П «Вопросы министерства природных ресурсов и экологии Саратовской области» и п.п. 2 п.1 ст. 83 Лесного кодекса РФ)

**Заявитель: Министерство природных ресурсов и экологии Саратовской области** (во исполнении пункта 1.7 протокола совещания Департамента лесного хозяйства по Приволжскому федеральному округу, ФБУ «Рослесозащита» №01-05/3678 от 27.12.2016)

## Информация по запрашиваемому лесному участку:

Собственность: Российской Федерации

Категория земель: земли лесного фонда

## ХАРАКТЕРИСТИКА ЛЕСНОГО УЧАСТКА

Адрес (местоположение) лесного участка: Базарно-Карабулакский район

Лесничество Базарно-Карабулакское

Участковое лесничество Нееловское

Общая площадь, га 30,4

Категория лесов Защитные

Категория защитности лесов Ценные леса: противозерозионные леса

Возможный вид использования Заготовка древесины

Таксационная характеристика лесного участка (по материалам лесоустройства 1994 г.):

| № квартала   | № выдела | Площадь, га | Состав | Таксационные показатели |        |         |         |          |     |         |              |
|--------------|----------|-------------|--------|-------------------------|--------|---------|---------|----------|-----|---------|--------------|
|              |          |             |        | Возраст                 | Высота | Диаметр | Бонитет | Тип леса | ТУМ | Полнота | Запас, м3/га |
| 71           | 30       | 4,4         | 10ДНН  | 45                      | 12     | 12      | 4       | ДУЗМ     | С1  | 0,9     | 140          |
| 71           | 26       | 26,0        | 10ДНН  | 65                      | 15     | 18      | 4       | ДУЗМ     | С1  | 0,7     | 150          |
| <b>Итого</b> |          | <b>30,4</b> |        |                         |        |         |         |          |     |         |              |

Наименование, местонахождение юридического лица /ФИО физического лица/ - **лесопользователя (арендатора) отсутствует**

(договор аренды лесного участка, постоянное (бессрочное) пользование лесным участком, договор безвозмездного срочного пользования лесным участком, реквизиты договора, срок пользования)

Особые отметки: нет.

Приложение к акту лесопатологического обследования №029/03.

Первый заместитель министра -  
начальник управления лесного  
хозяйства

**Попов В.Г.**

ФИО

23.10.2019

Дата

Подпись

МП



# Карта-схема расположения и границы лесного участка

Саратовская область

(субъект Российской Федерации, муниципальное образование)

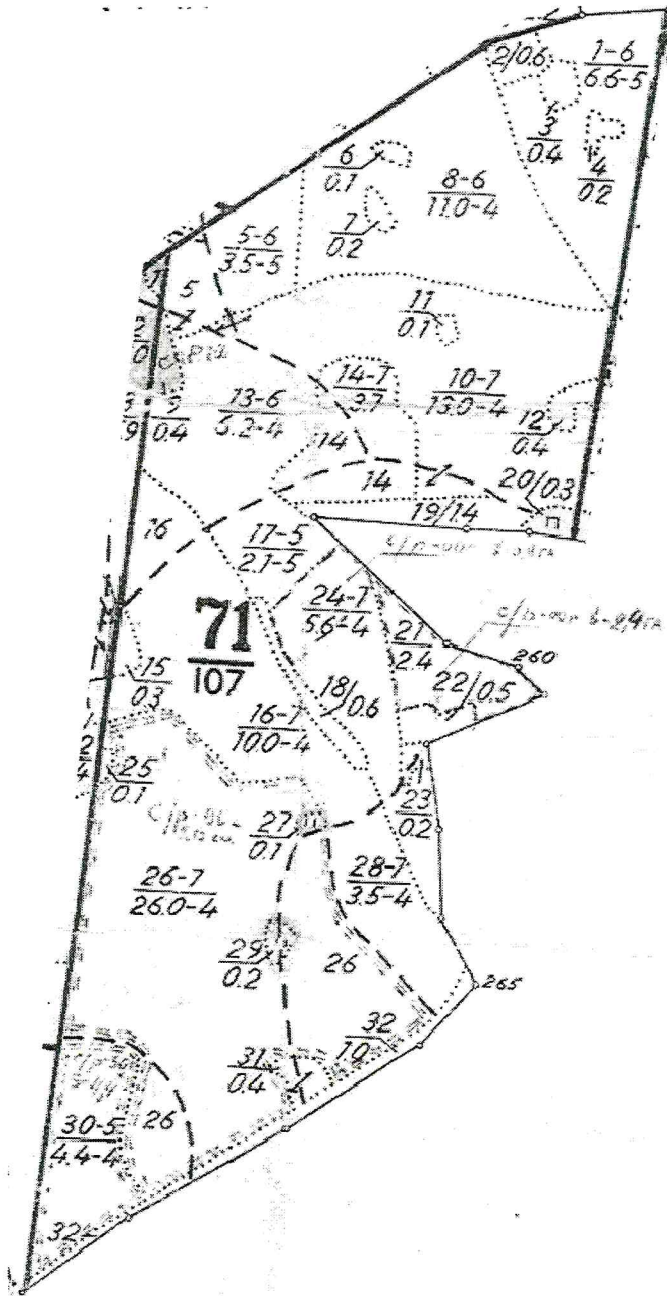
Лесничество (лесопарк) **Базарно-Карабулакское**

(название)

Участковое лесничество **Нееловское, квартал 71**

(название)

Собственность - Российской Федерации;



Первый заместитель министра-  
начальник управления лесного  
хозяйства

**Попов В.Г.**

ФИО

23.10.2019 Подпись

Дата

МП



УТВЕРЖДАЮ:

Первый заместитель министра –  
начальник управления лесного  
хозяйства министерства  
природных ресурсов и экологии  
Саратовской области

  
\_\_\_\_\_ Попов В.Г.

«28» октября 2019 г.

**Акт**  
лесопатологического обследования № 030/03

лесных насаждений Базарно - Карабулакского лесничества (лесопарка)  
Саратовской области (субъект Российской Федерации)

Способ лесопатологического обследования: 1. Визуальный   
2. Инструментальный

**Место проведения:**

| Участковое лесничество | Урочище<br>(дача) | Квартал<br>(кварталы) | Выдел<br>(выделы) | Площадь,<br>га |
|------------------------|-------------------|-----------------------|-------------------|----------------|
| 1                      | 2                 | 3                     | 4                 | 5              |
| Нееловское             | –                 | 82                    | 27                | 11,0           |
| Нееловское             | –                 | 82                    | 34                | 1,4            |

Лесопатологическое обследование проведено на общей площади 12,4 га.

**1. Визуальное лесопатологическое обследование: кв. 82, в. 27; кв 82, в 34**

Наземное

Дистанционное

1.1. На площади 12,4 га фактическая таксационная характеристика лесного насаждения соответствует (не соответствует) таксационному описанию (нужное подчеркнуть). Причины несоответствия: таксационное описание 1993 года.

Список участков с выявленными несоответствиями приведён в приложении 1 к настоящему Акту.

1.2. Лесные насаждения с нарушенной и утраченной устойчивостью выявлены на площади 11,0 га:

| Участковое лесничество | Урочище<br>(дача) | Площадь, га                   |                               | Причина<br>ослабления(гибели) |
|------------------------|-------------------|-------------------------------|-------------------------------|-------------------------------|
|                        |                   | с нарушенной<br>устойчивостью | с утраченной<br>устойчивостью |                               |
| 1                      | 2                 | 3                             | 4                             | 5                             |
| Нееловское             | –                 | 11,0                          | 0,0                           | Засуха                        |
| Итого:                 |                   | 11,0                          | 0,0                           |                               |

Состояние обследованных лесных насаждений приведено в приложениях 1.1–1.4 к Акту в зависимости от метода проведения ЛПО.

1.3. В обследованных лесных участках прогнозируется:

| Прогноз                                      | Площадь, га |
|--|-------------|
| Ослабление лесных насаждений                 | 11,0        |
| Усыхание лесных насаждений различной степени | 0,0         |
| Развитие очагов вредных организмов           | 0,0         |

1.4. Обнаружено загрязнение лесного участка отходами и выбросами:

промышленными

бытовыми

| Вид<br>загрязнения | Размеры загрязнения |           |           | Объём,<br>кбм | Площадь<br>загрязнения, га |
|--------------------|---------------------|-----------|-----------|---------------|----------------------------|
|                    | длина, м            | ширина, м | высота, м |               |                            |
| –                  | –                   | –         | –         | –             | –                          |
| –                  | –                   | –         | –         | –             | –                          |
| –                  | –                   | –         | –         | –             | –                          |

## ЗАКЛЮЧЕНИЕ

Оценка текущего санитарного и лесопатологического состояния лесных насаждений, назначенные профилактические мероприятия по защите лесов, агитационные мероприятия:

В результате лесопатологического обследования насаждений выявлено:

Квартал 82, выдел 34 - на площади 1,4 га насаждение устойчивое. Средневзвешенная категория состояния обследуемых насаждений составляет – 1,41 (здоровое). Назначение санитарно-оздоровительных мероприятий не требуется.

Квартал 82, выдел 27 - площади 11,0 га насаждение с нарушенной устойчивостью. Средневзвешенная категория состояния обследуемых насаждений составляет – 1,74 (ослабленное). Для обоснования и назначения санитарно-оздоровительных мероприятий по предупреждению распространения вредных организмов рекомендуется провести лесопатологическое обследование инструментальным способом в насаждениях с нарушенной устойчивостью, на площади 11,0 га.

Исполнитель работ по проведению лесопатологического обследования:

Ф.И.О. Тимохина Ю.В.

Подпись 

Инженер-лесопатолог ИАО филиала ФБУ «Рослесозащита»-«ЦЗЛ Саратовской области»

Дата проведения обследования 23.09.2019 г.

Дата составления документа 16.10.2019 г.

Ведомость лесных участков с выявленными несоответствиями таксационным описаниям

| 1               | 2                             | 3              | 4            | 5                  | 6                        | 7                        | 8                                | 9                                      | Таксационная характеристика |        |              |                   |                     |          |                              |         |         |                 | Заложено пробных площадей |                   |
|-----------------|-------------------------------|----------------|--------------|--------------------|--------------------------|--------------------------|----------------------------------|--|-----------------------------|--------|--------------|-------------------|---------------------|----------|------------------------------|---------|---------|-----------------|---------------------------|-------------------|
|                 |                               |                |              |                    |                          |                          |                                  |  | 10                          | 11     | 12           | 13                | 14                  | 15       | 16                           | 17      | 18      | 19              | 20                        | 21                |
| Источник данных | Год проведения лесосурьейства | Номер квартала | Номер выдела | Площадь выдела, га | Целевое назначение лесов | Категория защитных лесов | Номер лесопатологического выдела | Площадь лесопатологического выдела, га | состав                      | порода | возраст, лет | средняя высота, м | средний диаметр, см | тип леса | тип условий местопрорастания | полнота | бонитет | запас куб. м/га | количество, шт.           | общая площадь, га |
| ТО              | 1993                          | 82             | 27           | 11,0               | Защитные                 | противоэрозийные         | -                                | -                                      | 10Д                         | Д      | 65           | 15                | 22                  | Дузэм    | С1                           | 0,7     | 4       | 150             | -                         | -                 |
| Ф               | 2019                          | 82             | 27           | 11,0               | Защитные                 | противоэрозийные         | -                                | -                                      | 10Д                         | Д      | 91           | 15                | 22                  | Дузэм    | С1                           | 0,7     | 4       | 150             | -                         | -                 |
| ТО              | 1993                          | 82             | 34           | 1,4                | Защитные                 | противоэрозийные         | -                                | -                                      | 10Д                         | Д      | 55           | 13                | 18                  | Дузэм    | С1                           | 0,6     | 4       | 100             | -                         | -                 |
| Ф               | 2019                          | 82             | 34           | 1,4                | Защитные                 | противоэрозийные         | -                                | -                                      | 10Д                         | Д      | 81           | 13                | 18                  | Дузэм    | С1                           | 0,6     | 4       | 100             | -                         | -                 |

Примечание:

ТО - таксационные описания

Ф - фактическая характеристика лесного насаждения

Исполнитель работ по проведению лесопатологического обследования:

Дата составления документа

16.10.2019г

Ф.И.О. Тимохина Ю.В.

Инженер лесопатолог ИАО филиала ФБУ «Рослесозащита»-«ЦЗЛ Саратовской области»

Подпись



**Результаты проведения лесопатологического обследования лесных насаждений за сентябрь 2019 г.**

Субъект Российской Федерации Саратовская область Лесничество (лесопарк) Базарно - Карабулакское  
 Участковое лесничество Нееловское Урочище (лесная дача) \_\_\_\_\_

| Номер квартала | Номер выдела | Площадь выдела, га | Целевое назначение лесов | Категория защитных лесов | Номер лесопатологического выдела | Площадь лесопатологического выдела, га | Таксационная характеристика лесного насаждения |       |         |                   |                     |          |         |         |                  |                             | Распределение деревьев по категориям состояния, % от запаса |             |                    |           |                 |                 |                 |                 |                |                | Признаки повреждения деревьев | Доля поврежденных деревьев, % | Причина ослабления, повреждения | Подлежит рубке, % | Вид | Назначенные мероприятия |                   |             |
|----------------|--------------|--------------------|--------------------------|--------------------------|----------------------------------|--|--|-------|---------|-------------------|---------------------|----------|---------|---------|------------------|-----------------------------|---|-------------|--------------------|-----------|-----------------|-----------------|-----------------|-----------------|----------------|----------------|-------------------------------|-------------------------------|---------------------------------|-------------------|-----|-------------------------|-------------------|-------------|
|                |              |                    |                          |                          |                                  |  | состав   | попоя | возраст | средняя высота, м | средний диаметр, см | тип леса | полнота | бонитет | запас, куб. м/га | число деревьев на пробе, шт | без признаков ослабления                                    | ослабленные | сильно ослабленные | усыхающие | свежий сухостой | старый сухостой | свежий ветровал | старый ветровал | свежий бурелом | старый бурелом |                               |                               |                                 |                   |     |                         | аварийные деревья |             |
| 1              | 2            | 3                  | 4                        | 5                        | 6                                | 7                                      | 8  | 9     | 10      | 11                | 12                  | 13       | 14      | 15      | 16               | 17                          | 18  | 19          | 20                 | 21        | 22              | 23              | 24              | 25              | 26             | 27             | 28                            | 29                            | 30                              | 31                | 32  | 33                      | 34                |             |
| 82             | 27           | 11,0               | Защитные                 | 142                      | -                                | -                                      | 10Д  | Д     | 91*     | 15                | 22                  | ДУЗМ     | 0,7     | 4       | 150              | -                           | 65  | 14          | 12                 | 0         | 1               | 7               | 1               | 0               | 0              | 0              | 0                             | 131                           | 133                             | 830               | -   | 370                     | 11,0              |             |
| 82             | 34           | 1,4                | Защитные                 | 142                      | -                                | -                                      | 10Д  | Д     | 81*     | 13                | 18                  | ДУЗМ     | 0,6     | 4       | 100              | -                           | 78  | 11          | 7                  | 0         | 0               | 4               | 0               | 0               | 0              | 0              | 131                           | 133                           | 830                             | -                 | -   | -                       | -                 |             |
| <b>Итого:</b>  |              | <b>12,4</b>        |                          |                          |                                  |  |  |       |         |                   |                     |          |         |         |                  |                             |   |             |                    |           |                 |                 |                 |                 |                |                |                               |                               |                                 |                   |     |                         |                   | <b>11,0</b> |

Причины ослабления, повреждения:

830 - Засуха

Признаки повреждения деревьев:

133 - усыхание вершины прошлых лет более 2/3 длины кроны

131 - усыхание вершины прошлых лет менее 1/3 длины кроны.

Категория защитных лесов:

142 - противозонозные леса

Назначенные мероприятия (вид):

370 - Инструментальное лесопатологическое обследование

Исполнитель работ по проведению лесопатологического обследования:

ФИО Тимохина Ю.В.

Подпись 

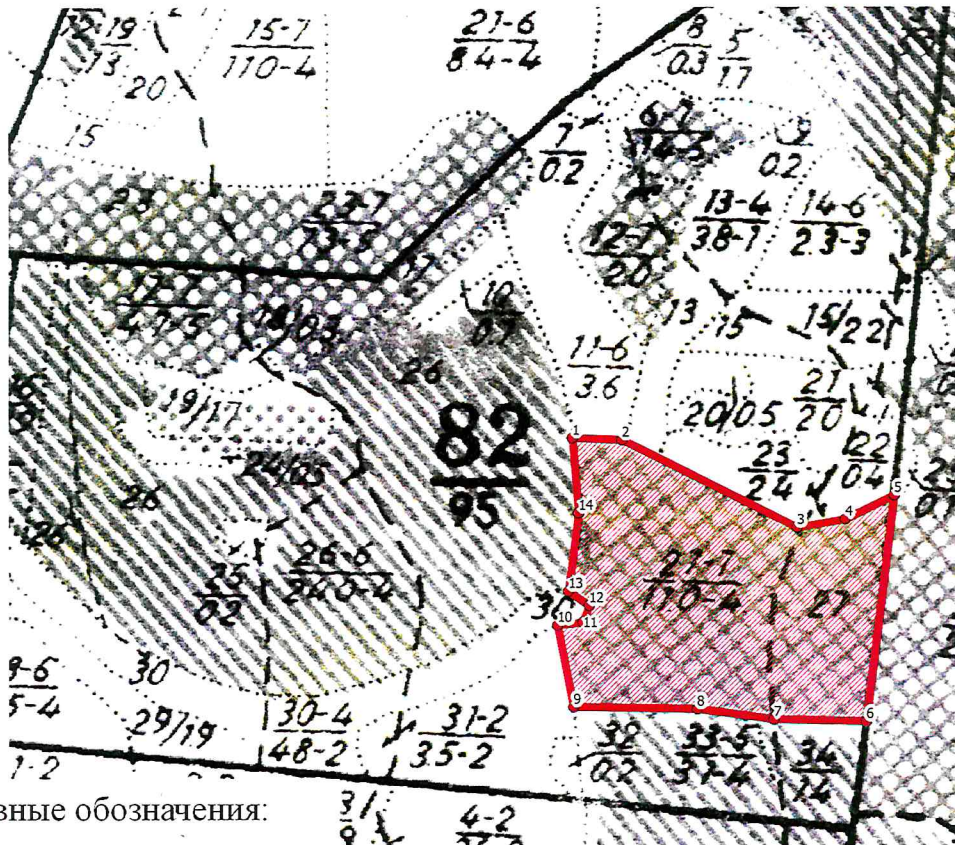
Инженер лесопатолог ИАО филиала ФБУ «Рослесозащита»-ЦЗЛ Саратовской области»

Дата составления документа 16. 10. 2019г. Телефон 8(8452) 620015

Абрис участка

Базарно-Карабулакского лесничества, Нееловского участкового лесничества, квартал 82,  
выдел 27, площадь 11,0 га

М 1:10000




Условные обозначения:

- граница выдела
- граница ленты (площадки)
- обследуемый участок

| № выдела | Ленты (круговые площадки) перечета |          |           |           |             |
|----------|------------------------------------|----------|-----------|-----------|-------------|
|          | № ленты (площадки)                 | длина, м | ширина, м | радиус, м | площадь, га |
| 27       | -                                  | -        | -         | -         | 11,0        |

| Номера точек | Координаты |          | Румбы     | Длина, м | Номера точек | Координаты |          | Румбы     | Длина, м |
|--------------|------------|----------|-----------|----------|--------------|------------|----------|-----------|----------|
|              | Широта°    | Долгота° |           |          |              | Широта°    | Долгота° |           |          |
| 1            | 52.29365   | 46.43361 | ЮВ 88°30' | 63       | 8            | 52.29058   | 46.43591 | СЗ 89°24' | 156      |
| 2            | 52.29362   | 46.43452 | ЮВ 73°0'  | 247      | 9            | 52.2906    | 46.43362 | СЗ 17°30' | 105      |
| 3            | 52.29263   | 46.43777 | СВ 83°60' | 62       | 10           | 52.29153   | 46.43333 | СВ 86°12' | 32       |
| 4            | 52.29273   | 46.43866 | СВ 73°24' | 69       | 11           | 52.29156   | 46.4338  | СВ 31°24' | 22       |
| 5            | 52.293     | 46.43957 | ЮЗ 78°30' | 287      | 12           | 52.29175   | 46.43391 | СЗ 66°48' | 32       |
| 6            | 52.29044   | 46.43905 | СЗ 89°12' | 117      | 13           | 52.29191   | 46.43353 | СВ 12°12' | 99       |
| 7            | 52.29046   | 46.43734 | СЗ 85°18' | 98       | 14           | 52.2928    | 46.43372 | СЗ 7°42'  | 95       |

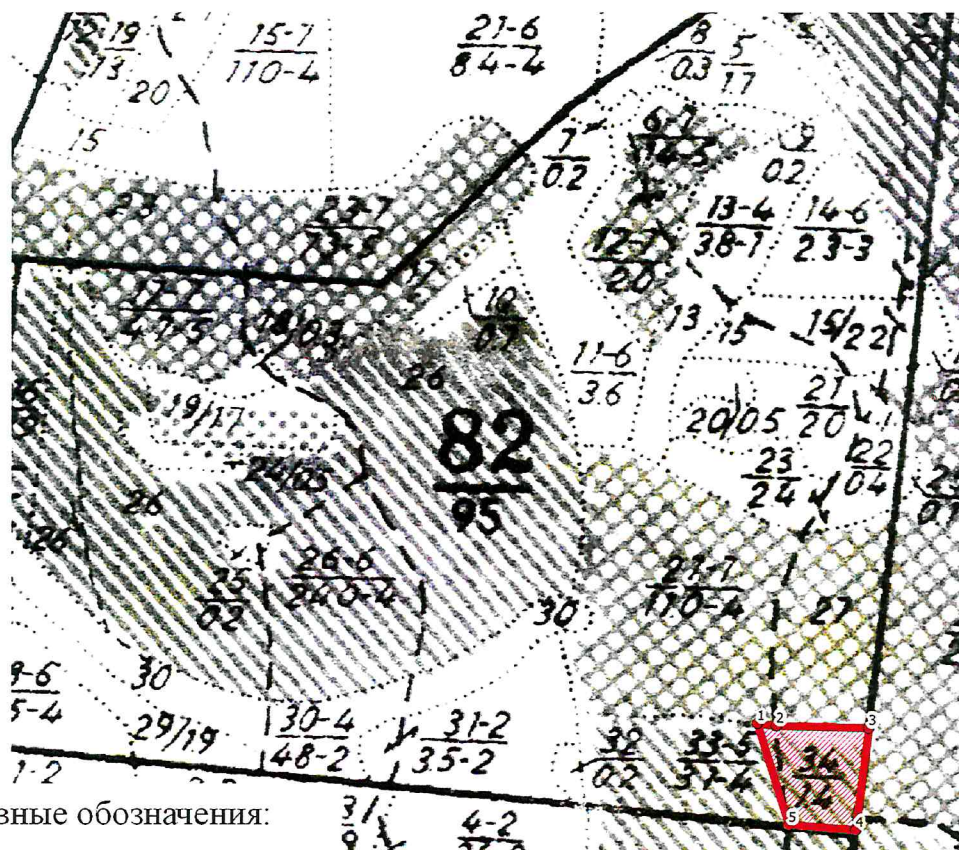
Исполнитель работ по проведению лесопатологического обследования:  
Инженер-лесопатолог 1-й категории ИАО  
филиала ФБУ «Рослесозащита» «ЦЗЛ Саратовской области»  
ФИО Тимохина Ю.В. Подпись   
Дата составления документа 16.10.2019г Телефон 8(8452)620015



### Абрис участка

Базарно-Карабулакского лесничества, Нееловского участкового лесничества, квартал 82,  
выдел 34, площадь 1,4 га

М 1:10000



Условные обозначения:

- граница выдела
- граница ленты (площадки)
- обследуемый участок

| № выдела | Ленты (круговые площадки) перечета |          |           |           |             |
|----------|------------------------------------|----------|-----------|-----------|-------------|
|          | № ленты (площадки)                 | длина, м | ширина, м | радиус, м | площадь, га |
| 34       | -                                  | -        | -         | -         | 1,4         |

| Номера точек | Координаты |          | Румбы     | Длина, м | Номера точек | Координаты |          | Румбы | Длина, м |
|--------------|------------|----------|-----------|----------|--------------|------------|----------|-------|----------|
|              | Широта°    | Долгота° |           |          |              | Широта°    | Долгота° |       |          |
| 1            | 52.29049   | 46.43698 | ЮВ 85°18' | 24       |              |            |          |       |          |
| 2            | 52.29046   | 46.43734 | ЮВ 89°12' | 117      |              |            |          |       |          |
| 3            | 52.29044   | 46.43905 | ЮЗ 78°30' | 131      |              |            |          |       |          |
| 4            | 52.28927   | 46.43881 | СЗ 87°18' | 85       |              |            |          |       |          |
| 5            | 52.28933   | 46.43757 | СЗ 26°36' | 135      |              |            |          |       |          |

Исполнитель работ по проведению лесопатологического обследования:  
Инженер-лесопатолог 1-й категории ИАО  
филиала ФБУ «Рослесозащита» «ЦЗЛ Саратовской области»  
ФИО \_\_\_\_\_ Тимохина Ю.В. \_\_\_\_\_ Подпись \_\_\_\_\_  
Дата составления документа 16.10.2019г Телефон 8(8452)620015

# ВЫПИСКА ИЗ ГОСУДАРСТВЕННОГО ЛЕСНОГО РЕЕСТРА

на «23» октября 2019г.

Орган государственной власти, осуществляющий ведение государственного лесного реестра на территории Саратовской области: **министерство природных ресурсов и экологии Саратовской области в лице первого заместителя министра - начальника управления лесного хозяйства Попов В.Г.**

Правообладатель земель лесного фонда на территории Саратовской области: **министерство природных ресурсов и экологии Саратовской области** (согласно п. 11 Положения о министерстве природных ресурсов и экологии Саратовской области, утвержденного постановлением Правительства Саратовской области от 08 октября 2013 г. № 537-П «Вопросы министерства природных ресурсов и экологии Саратовской области» и п.п. 2 п.1 ст. 83 Лесного кодекса РФ)

**Заявитель: Министерство природных ресурсов и экологии Саратовской области** (во исполнении пункта 1.7 протокола совещания Департамента лесного хозяйства по Приволжскому федеральному округу, ФБУ «Рослесозащита» №01-05/3678 от 27.12.2016)

## Информация по запрашиваемому лесному участку:

Собственность: Российской Федерации

Категория земель: земли лесного фонда

### ХАРАКТЕРИСТИКА ЛЕСНОГО УЧАСТКА

Адрес (местоположение) лесного участка: Базарно-Карабулакский район

|                             |                                      |
|-----------------------------|--------------------------------------|
| Лесничество                 | Базарно-Карабулакское                |
| Участковое лесничество      | Нееловское                           |
| Общая площадь, га           | 12,4                                 |
| Категория лесов             | Защитные                             |
| Категория защитности лесов  | Ценные леса: противозерозионные леса |
| Возможный вид использования | Заготовка древесины                  |

Таксационная характеристика лесного участка по материалам лесоустройства 1994 г.:

| № квартала   | № выдела | Площадь, га | Состав      | Возраст | Высота | Диаметр | Бонитет | Тип леса | ТУМ | Полнота | Запас, м3/га |
|--------------|----------|-------------|-------------|---------|--------|---------|---------|----------|-----|---------|--------------|
| 82           | 27       | 11,0        | 10Днн+Лп+Ос | 65      | 15     | 22      | 4       | дузм     | С1  | 0,7     | 150          |
| 82           | 34       | 1,4         | 10Днн       | 55      | 13     | 18      | 4       | дузм     | С1  | 0,6     | 100          |
| <b>Итого</b> |          | <b>12,4</b> |             |         |        |         |         |          |     |         |              |

Наименование, местонахождение юридического лица /ФИО физического лица/ - **лесопользователя (арендатора) отсутствует**

(договор аренды лесного участка, постоянное (бессрочное) пользование лесным участком, договор безвозмездного срочного пользования лесным участком, реквизиты договора, срок пользования)

Особые отметки: нет.

Приложение: к акту лесопатологического обследования № 030/03 (визуальный способ).

Первый заместитель министра -  
начальник управления лесного  
хозяйства

**Попов В.Г.**

ФИО

23.10.2019

Дата

Подпись

МП



# Карта-схема расположения и границы лесного участка Саратовская область

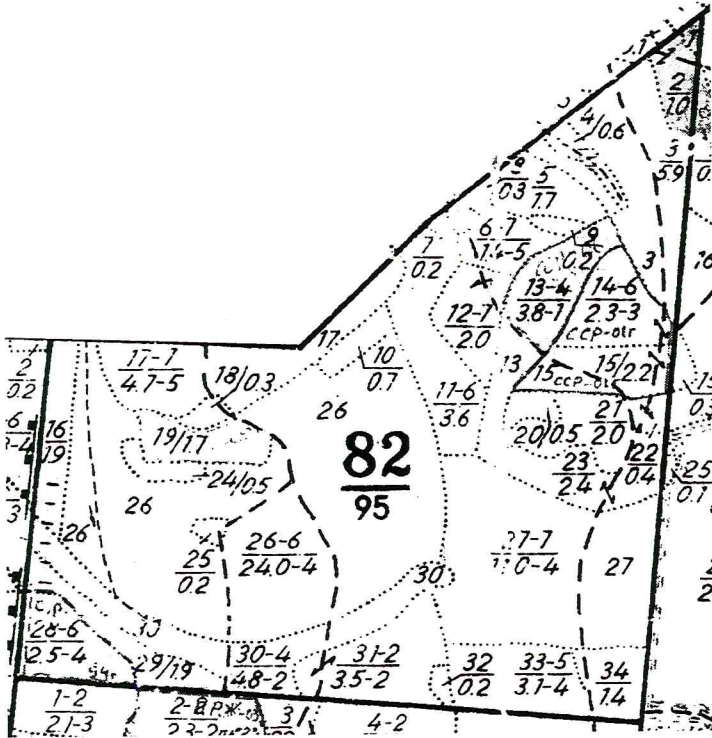
(субъект Российской Федерации, муниципальное образование)

Лесничество (лесопарк) **Базарно-Карабулакское**

(название)

Участковое лесничество **Нееловское**, квартал 82

Собственность - Российской Федерации;



Первый заместитель министра -  
начальник управления лесного  
хозяйства

**Попов В.Г.**

ФИО

23.10.2019 Подпись

Дата



МП

УТВЕРЖДАЮ:

Первый заместитель министра –  
начальник управления лесного  
хозяйства министерства  
природных ресурсов и экологии  
Саратовской области

  
\_\_\_\_\_ Попов В.Г.

« 28 » октября 20 19 г.

**Акт**  
лесопатологического обследования № 031/03

лесных насаждений Базарно - Карабулакского лесничества (лесопарка)  
Саратовской области (субъект Российской Федерации)

Способ лесопатологического обследования: 1. Визуальный

2. Инструментальный

**Место проведения:**

| Участковое лесничество | Урочище<br>(дача) | Квартал<br>(кварталы) | Выдел<br>(выделы) | Площадь,<br>га |
|------------------------|-------------------|-----------------------|-------------------|----------------|
| 1                      | 2                 | 3                     | 4                 | 5              |
| Нееловское             | –                 | 93                    | 5                 | 4,4            |
| Нееловское             | –                 | 93                    | 24                | 19,0           |

Лесопатологическое обследование проведено на общей площади 23,4 га.

# 1. Визуальное лесопатологическое обследование: кв. 93, в. 5; кв 93, в 24

Наземное

Дистанционное

1.1. На площади 23,4 га фактическая таксационная характеристика лесного насаждения соответствует (не соответствует) таксационному описанию (нужное подчеркнуть). Причины несоответствия: таксационное описание 1993 года.

Список участков с выявленными несоответствиями приведён в приложении 1 к настоящему Акту.

1.2. Лесные насаждения с нарушенной и утраченной устойчивостью выявлены на площади 23,4 га:

| Участковое лесничество | Урочище (дача) | Площадь, га                |                            | Причина ослабления(гибели) |
|------------------------|----------------|----------------------------|----------------------------|----------------------------|
|                        |                | с нарушенной устойчивостью | с утраченной устойчивостью |                            |
| 1                      | 2              | 3                          | 4                          | 5                          |
| Нееловское             | –              | 23,4                       | 0,0                        | Засуха                     |
| Итого:                 |                | 23,4                       | 0,0                        |                            |

Состояние обследованных лесных насаждений приведено в приложениях 1.1–1.4 к Акту в зависимости от метода проведения ЛПО.

1.3. В обследованных лесных участках прогнозируется:

| Прогноз                                      | Площадь, га |
|--|-------------|
| Ослабление лесных насаждений                 | 23,4        |
| Усыхание лесных насаждений различной степени | 0,0         |
| Развитие очагов вредных организмов           | 0,0         |

1.4. Обнаружено загрязнение лесного участка отходами и выбросами:

промышленными

бытовыми

| Вид загрязнения | Размеры загрязнения |           |           | Объём, кубм | Площадь загрязнения, га |
|-----------------|---------------------|-----------|-----------|-------------|-------------------------|
|                 | длина, м            | ширина, м | высота, м |             |                         |
| –               | –                   | –         | –         | –           | –                       |
| –               | –                   | –         | –         | –           | –                       |
| –               | –                   | –         | –         | –           | –                       |

## ЗАКЛЮЧЕНИЕ

Оценка текущего санитарного и лесопатологического состояния лесных насаждений, назначенные профилактические мероприятия по защите лесов, агитационные мероприятия:

В результате лесопатологического обследования насаждений выявлено:

На площади 23,4 га насаждение с нарушенной устойчивостью. Средневзвешенная категория состояния обследуемых насаждений составляет:

Квартал 93, выд 5 – 1,72 - насаждение ослабленное.

Квартал 93, выд 24 – 1,79 – насаждение ослабленное

Для обоснования и назначения санитарно-оздоровительных мероприятий по предупреждению распространения вредных организмов рекомендуется провести лесопатологическое обследование инструментальным способом в насаждениях с нарушенной устойчивостью, на площади 23,4 га.

Исполнитель работ по проведению лесопатологического обследования:

Ф.И.О. Тимохина Ю.В.

Подпись 

Инженер-лесопатолог ИАО филиала ФБУ «Рослесозащита»-«ЦЗЛ Саратовской области»

Дата проведения обследования 23.09.2019 г.

Дата составления документа 16.10.2019 г.

Ведомость лесных участков с выявленными несоответствиями таксационным описаниям

| 1               | 2                              | 3              | 4            | 5                  | 6                        | 7                         | 8                                | 9                                      | Таксационная характеристика |        |              |                   |                     |          |                              |         |         | Заложено пробных площадей |                 |                   |
|-----------------|--------------------------------|----------------|--------------|--------------------|--------------------------|---------------------------|----------------------------------|--|-----------------------------|--------|--------------|-------------------|---------------------|----------|------------------------------|---------|---------|---------------------------|-----------------|-------------------|
|                 |                                |                |              |                    |                          |                           |                                  |  | 10                          | 11     | 12           | 13                | 14                  | 15       | 16                           | 17      | 18      | 19                        | 20              | 21                |
| Источник данных | год проведения лесопользования | номер квартала | номер выдела | площадь выдела, га | целевое назначение лесов | категория защитных лесов  | номер лесопатологического выдела | площадь лесопатологического выдела, га | состав                      | порода | возраст, лет | средняя высота, м | средний диаметр, см | тип леса | тип условий местопрорастания | полнота | бонитет | запас куб. м/га           | количество, шт. | общая площадь, га |
| ТО              | 1993                           | 93             | 24           | 19,0               | Защитные                 | противопожарные розионные | -                                | -                                      | 10Д                         | Д      | 55           | 13                | 16                  | Дузм     | С1                           | 0,7     | 4       | 120                       | -               | -                 |
| Ф               | 2019                           | 93             | 24           | 19,0               | Защитные                 | противопожарные розионные | -                                | -                                      | 10Д                         | Д      | 81           | 13                | 16                  | Дузм     | С1                           | 0,7     | 4       | 120                       | -               | -                 |
| ТО              | 1993                           | 93             | 5            | 4,4                | Защитные                 | противопожарные розионные | -                                | -                                      | 8Д2ЛИП                      | ЛИП    | 50           | 12                | 13                  | Дузм     | С1                           | 0,9     | 4       | 140                       | -               | -                 |
| Ф               | 2019                           | 93             | 5            | 4,4                | Защитные                 | противопожарные розионные | -                                | -                                      | 8Д2ЛИП                      | ЛИП    | 76           | 12                | 13                  | Дузм     | С1                           | 0,9     | 4       | 140                       | -               | -                 |

Примечание:

ТО - таксационные описания

Ф - фактическая характеристика лесного насаждения

Исполнитель работ по проведению лесопатологического обследования:

Дата составления документа

Ф.И.О. Тимохина Ю.В.

Инженер лесопатолог ИАО филиала ФБУ «Рослесозащита»-ЦЗЛ Саратовской области»

16.10.2019г



Подпись

Приложение 1.1

к акту лесопатологического обследования

**Результаты проведения лесопатологического обследования лесных насаждений за сентябрь 2019 г.**

Субъект Российской Федерации Саратовская область Лесничество (лесопарк) Базарно - Карабулакское  
 Участковое лесничество Нееловское Урочище (лесная дача) \_\_\_\_\_

| Номер квартала | Номер выдела | Площадь выдела, га | Лесное назначение лесов | Категория защитных лесов | Номер лесопатологического выдела | Площадь лесопатологического выдела, га | состав | Таксационная характеристика лесного насаждения |                   |                     |          |         |         |                  |                          |             |                    | число деревьев на пробе, шт | Распределение деревьев по категориям состояния, % от запаса |                 |                 |                 |                 |                |                |                   |     |             | Признаки повреждения деревьев | Доля поврежденных деревьев, % | Причина ослабления, повреждения | Полежит рубке, % | Назначенные мероприятия |      |      |
|----------------|--------------|--------------------|-------------------------|--------------------------|----------------------------------|--|--------|--|-------------------|---------------------|----------|---------|---------|------------------|--------------------------|-------------|--------------------|-----------------------------|---|-----------------|-----------------|-----------------|-----------------|----------------|----------------|-------------------|-----|-------------|-------------------------------|-------------------------------|---------------------------------|------------------|-------------------------|------|------|
|                |              |                    |                         |                          |                                  |  |        | возраст  | средняя высота, м | средний диаметр, см | тип леса | полнота | бонитет | запас, куб. м/га | без признаков ослабления | ослабленные | сильно ослабленные |                             | усыхающие   | свежий сухостой | старый сухостой | свежий ветровал | старый ветровал | свежий бурелом | старый бурелом | аварийные деревья | вид | площадь, га |                               |                               |                                 |                  |                         |      |      |
| 93             | 24           | 19,0               | Защитные                | 142                      | -                                | -                                      | 10Д    | 81*  | 13                | 16                  | ДУЗМ     | 0,7     | 4       | 120              | -                        | 17          | 18                 | 19                          | 20  | 21              | 22              | 23              | 24              | 25             | 26             | 27                | 28  | 29          | 30                            | 31                            | 32                              | 33               | 34                      | 34   | 34   |
| 93             | 5            | 4,4                | Защитные                | 142                      | -                                | -                                      | 8Д2ЛИП | 76*  | 12                | 16                  | ДУЗМ     | 0,9     | 4       | 140              | -                        | 54          | 22                 | 17                          | 1   | 1               | 5               | 0               | 0               | 0              | 0              | 0                 | 0   | 131         | 133                           | 18                            | 830                             | -                | 370                     | 19,0 | 19,0 |
| <b>Итого:</b>  |              | <b>23,4</b>        |                         |                          |                                  |  |        |  |                   |                     |          |         |         |                  |                          | 93          | 0                  | 0                           | 1   | 1               | 5               | 0               | 0               | 0              | 0              | 0                 | 133 |             | 7                             | 830                           | -                               | 370              | 4,4                     | 4,4  | 23,4 |

Причины ослабления, повреждения:

830 - Засуха

Признаки повреждения деревьев:

133 - усыхание верхушки прошлых лет более 2/3 длины кроны  
 131 - усыхание верхушки прошлых лет менее 1/3 длины кроны.

Категория защитных лесов:

142 - противозонозные леса

Назначенные мероприятия (вид):

370 - Инструментальное лесопатологическое обследование

Исполнитель работ по проведению лесопатологического обследования:

ФИО Тимохина Ю.В. Подпись [подпись]

Инженер лесопатолог ИАО филиала ФБУ «Рослесозащита»-«ЦЗЛ Саратовской области»

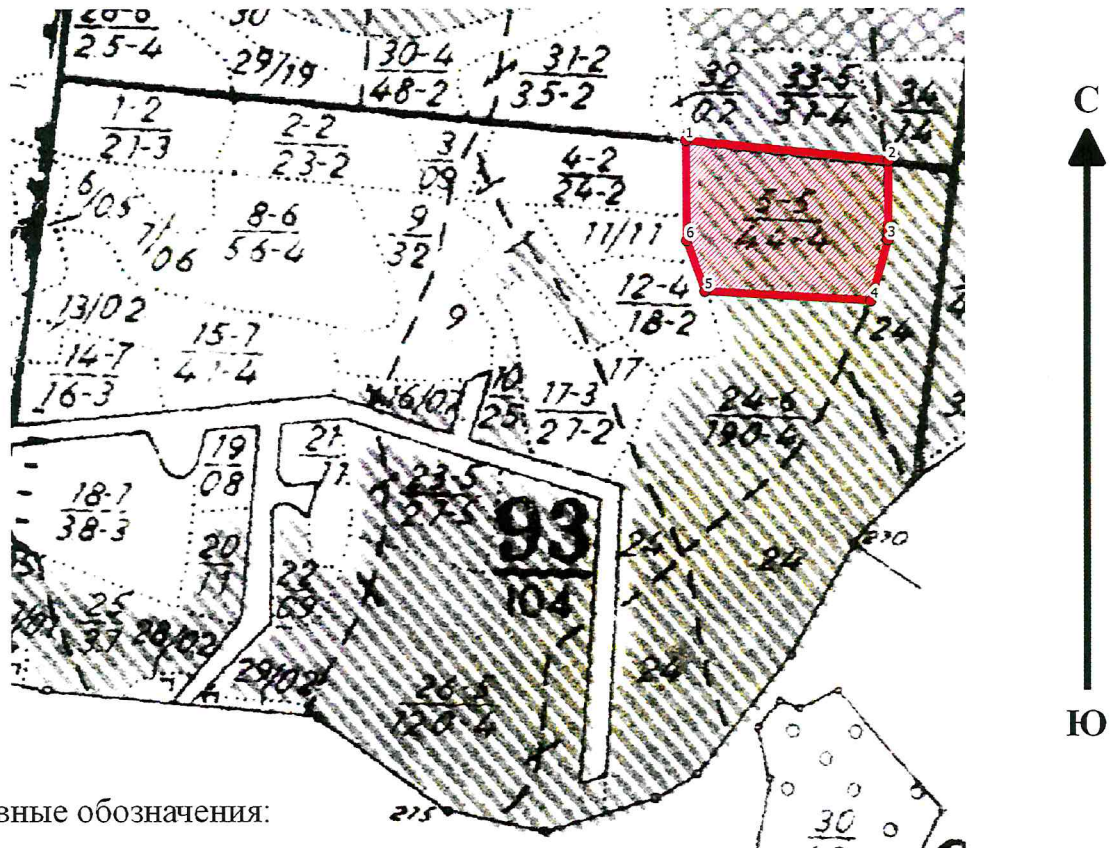
Дата составления документа 16.10.2019г. Телефон 8(8452) 620015



Абрис участка

Базарно-Карабулакского лесничества, Нееловского участкового лесничества, квартал 93,  
выдел 5, площадь 4,4 га

М 1:10000



Условные обозначения:

- граница выдела
- граница ленты (площадки)
- обследуемый участок

| № выдела | Ленты (круговые площадки) перечета |          |           |           |             |
|----------|------------------------------------|----------|-----------|-----------|-------------|
|          | № ленты (площадки)                 | длина, м | ширина, м | радиус, м | площадь, га |
| 5        | -                                  | -        | -         | -         | 4,4         |

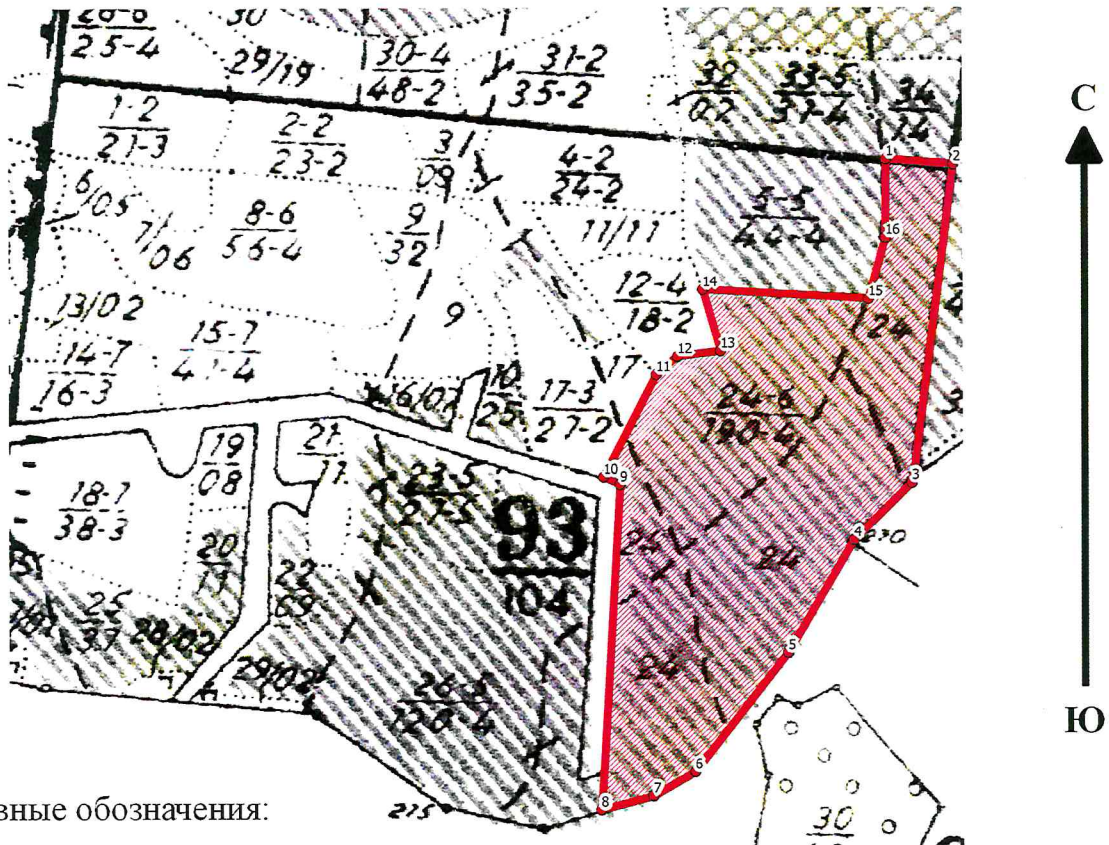
| Номера точек | Координаты |          | Румбы     | Длина, м | Номера точек | Координаты |          | Румбы     | Длина, м |
|--------------|------------|----------|-----------|----------|--------------|------------|----------|-----------|----------|
|              | Широта°    | Долгота° |           |          |              | Широта°    | Долгота° |           |          |
| 1            | 52.28956   | 46.43381 | ЮВ 86°30' | 257      | 4            | 52.28775   | 46.43724 | СЗ 87°60' | 210      |
| 2            | 52.28933   | 46.43757 | ЮЗ 89°24' | 99       | 5            | 52.28786   | 46.43417 | СЗ 30°48' | 68       |
| 3            | 52.28844   | 46.43756 | ЮЗ 65°24' | 80       | 6            | 52.28843   | 46.43383 | СЗ 0°36'  | 125      |

Исполнитель работ по проведению лесопатологического обследования:  
Инженер-лесопатолог 1-й категории ИАО  
филиала ФБУ «Рослесозащита» «ЦЗЛ Саратовской области»  
ФИО \_\_\_\_\_ Тимохина Ю.В. \_\_\_\_\_ Подпись \_\_\_\_\_  
Дата составления документа 16.10.2019г Телефон 8(8452)620015

Абрис участка

Базарно-Карабулакского лесничества, Нееловского участкового лесничества, квартал 93,  
выдел 24, площадь 19,0 га

М 1:10000



Условные обозначения:

- граница выдела
- граница ленты (площадки)
- обследуемый участок

| № выдела | Ленты (круговые площадки) перечета |          |           |           |             |
|----------|------------------------------------|----------|-----------|-----------|-------------|
|          | № ленты (площадки)                 | длина, м | ширина, м | радиус, м | площадь, га |
| 24       | -                                  | -        | -         | -         | 19,0        |

| Номера точек | Координаты |          | Румбы     | Длина, м | Номера точек | Координаты |          | Румбы     | Длина, м |
|--------------|------------|----------|-----------|----------|--------------|------------|----------|-----------|----------|
|              | Широта°    | Долгота° |           |          |              | Широта°    | Долгота° |           |          |
| 1            | 52.28933   | 46.43757 | ЮВ 87°18' | 85       | 9            | 52.28566   | 46.43263 | СЗ 74°18' | 23       |
| 2            | 52.28927   | 46.43881 | ЮЗ 77°54' | 403      | 10           | 52.28574   | 46.43232 | СВ 40°30' | 144      |
| 3            | 52.28568   | 46.43804 | ЮЗ 31°12' | 103      | 11           | 52.28689   | 46.43333 | СВ 62°48' | 35       |
| 4            | 52.28503   | 46.43697 | ЮЗ 46°36' | 166      | 12           | 52.2871    | 46.4337  | СВ 85°30' | 55       |
| 5            | 52.28374   | 46.43575 | ЮЗ 38°6'  | 192      | 13           | 52.28716   | 46.4345  | СЗ 25°18' | 81       |
| 6            | 52.28238   | 46.43402 | ЮЗ 19°24' | 61       | 14           | 52.28786   | 46.43417 | ЮВ 87°60' | 210      |
| 7            | 52.28211   | 46.43324 | ЮЗ 9°12'  | 68       | 15           | 52.28775   | 46.43724 | СВ 24°36' | 80       |
| 8            | 52.28195   | 46.43227 | СВ 5°30'  | 413      | 16           | 52.28844   | 46.43756 | СВ 0°36'  | 99       |

Исполнитель работ по проведению лесопатологического обследования:  
Инженер-лесопатолог 1-й категории ИАО  
филиала ФБУ «Рослесозащита» «ЦЗЛ Саратовской области»  
ФИО Тимохина Ю.В. Подпись [Подпись]  
Дата составления документа 16.10.2019г Телефон 8(8452)620015

# ВЫПИСКА ИЗ ГОСУДАРСТВЕННОГО ЛЕСНОГО РЕЕСТРА

на «23» октября 2019г.

Орган государственной власти, осуществляющий ведение государственного лесного реестра на территории Саратовской области: **министерство природных ресурсов и экологии Саратовской области** в лице первого заместителя министра - **начальника управления лесного хозяйства Попов В.Г.**

Правообладатель земель лесного фонда на территории Саратовской области: **министерство природных ресурсов и экологии Саратовской области** (согласно п. 11 Положения о министерстве природных ресурсов и экологии Саратовской области, утвержденного постановлением Правительства Саратовской области от 08 октября 2013 г. № 537-П «Вопросы министерства природных ресурсов и экологии Саратовской области» и п.п. 2 п.1 ст. 83 Лесного кодекса РФ)

**Заявитель: Министерство природных ресурсов и экологии Саратовской области** (во исполнении пункта 1.7 протокола совещания Департамента лесного хозяйства по Приволжскому федеральному округу, ФБУ «Рослесозащита» №01-05/3678 от 27.12.2016)

## Информация по запрашиваемому лесному участку:

Собственность: Российской Федерации

Категория земель: земли лесного фонда

## ХАРАКТЕРИСТИКА ЛЕСНОГО УЧАСТКА

Адрес (местоположение) лесного участка: Базарно-Карабулакский район

Лесничество Базарно-Карабулакское

Участковое лесничество Нееловское

Общая площадь, га 23,4

Категория лесов Защитные

Категория защитности лесов Ценные леса: противоэрозионные леса

Возможный вид использования Заготовка древесины

Таксационная характеристика лесного участка по материалам лесоустройства 1994 г.:

| № квартала   | № выдела | Площадь, га | Состав       | Возраст | Высота | Диаметр | Бонитет | Тип леса | ТУМ | Полнота | Запас, м3/га |
|--------------|----------|-------------|--------------|---------|--------|---------|---------|----------|-----|---------|--------------|
| 93           | 5        | 4,4         | 8Днн2Лп+Кло  | 50      | 12     | 16      | 4       | дузм     | С1  | 0,9     | 140          |
| 93           | 24       | 19,0        | 10Днн+Кло+Ос | 55      | 13     | 16      | 4       | дузм     | С1  | 0,7     | 120          |
| <b>Итого</b> |          | <b>23,4</b> |              |         |        |         |         |          |     |         |              |

Наименование, местонахождение юридического лица /ФИО физического лица/ - **лесопользователя (арендатора) отсутствует**

(договор аренды лесного участка, постоянное (бессрочное) пользование лесным участком, договор безвозмездного срочного пользования лесным участком, реквизиты договора, срок пользования)

Особые отметки: нет.

Приложение: к акту лесопатологического обследования № 031/03 (визуальный способ).

Первый заместитель министра -  
начальник управления лесного  
хозяйства

**Попов В.Г.**

ФИО

23.10.2019 Подпись

Дата

МП



# Карта-схема расположения и границы лесного участка Саратовская область

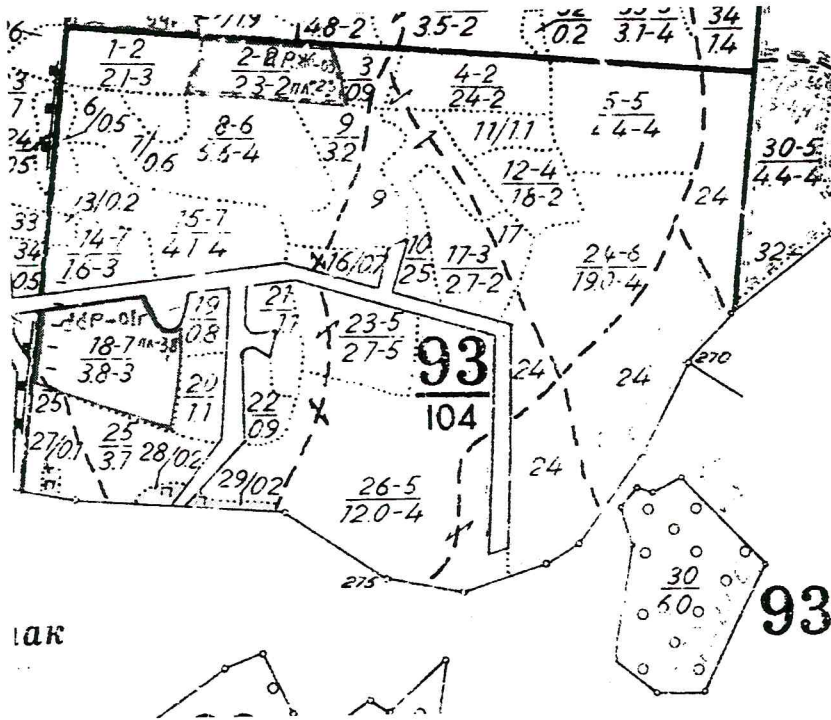
(субъект Российской Федерации, муниципальное образование)

Лесничество (лесопарк) **Базарно-Карабулакское**

(название)

Участковое лесничество **Нееловское**, квартал 93

Собственность - Российской Федерации;



Первый заместитель министра -  
начальник управления лесного  
хозяйства  
**Попов В.Г.**

ФИО

23.10.2019 Подпись

Дата

МП



УТВЕРЖДАЮ:

Первый заместитель министра –  
начальник управления лесного  
хозяйства министерства  
природных ресурсов и экологии  
Саратовской области

  
\_\_\_\_\_ Попов В.Г.

«28» октября 2019 г.

**Акт**  
лесопатологического обследования № 032/03

лесных насаждений Базарно - Карабулакского лесничества (лесопарка)  
Саратовской области (субъект Российской Федерации)

Способ лесопатологического обследования: 1. Визуальный

2. Инструментальный

**Место проведения:**

| Участковое лесничество | Урочище<br>(дача) | Квартал<br>(кварталы) | Выдел<br>(выделы) | Площадь,<br>га |
|------------------------|-------------------|-----------------------|-------------------|----------------|
| 1                      | 2                 | 3                     | 4                 | 5              |
| Нееловское             | –                 | 96                    | 24                | 1,0            |

Лесопатологическое обследование проведено на общей площади 1,0 га.

# 1. Визуальное лесопатологическое обследование: кв. 96, в. 24

Наземное

Дистанционное

1.1. На площади 1,0 га фактическая таксационная характеристика лесного насаждения соответствует (не соответствует) таксационному описанию (нужное подчеркнуть). Причины несоответствия: таксационное описание 1993 года.

Список участков с выявленными несоответствиями приведён в приложении 1 к настоящему Акту.

1.2. Лесные насаждения с нарушенной и утраченной устойчивостью выявлены на площади 1,0 га:

| Участковое лесничество | Урочище (дача) | Площадь, га                |                            | Причина ослабления(гибели)   |
|------------------------|----------------|----------------------------|----------------------------|--|
|                        |                | с нарушенной устойчивостью | с утраченной устойчивостью |  |
| 1                      | 2              | 3                          | 4                          | 5  |
| Нееловское             | –              | 1,0                        | 0,0                        | Воздействие тяжести снега прошлых лет, повлекшие сильный изгиб или слом стволов деревьев (823) |
| Итого:                 |                | 1,0                        | 0,0                        |  |

Состояние обследованных лесных насаждений приведено в приложениях 1.1–1.4 к Акту в зависимости от метода проведения ЛПО.

1.3. В обследованных лесных участках прогнозируется:

| Прогноз                                      | Площадь, га |
|--|-------------|
| Ослабление лесных насаждений                 | 1,0         |
| Усыхание лесных насаждений различной степени | 0,0         |
| Развитие очагов вредных организмов           | 0,0         |

1.4. Обнаружено загрязнение лесного участка отходами и выбросами:

промышленными

бытовыми

| Вид загрязнения | Размеры загрязнения |           |           | Объём, кубм | Площадь загрязнения, га |
|-----------------|---------------------|-----------|-----------|-------------|-------------------------|
|                 | длина, м            | ширина, м | высота, м |             |                         |
| –               | –                   | –         | –         | –           | –                       |
| –               | –                   | –         | –         | –           | –                       |
| –               | –                   | –         | –         | –           | –                       |

## ЗАКЛЮЧЕНИЕ

Оценка текущего санитарного и лесопатологического состояния лесных насаждений, назначенные профилактические мероприятия по защите лесов, агитационные мероприятия:

В результате лесопатологического обследования насаждений выявлено: На площади 1,0 га насаждение с нарушенной устойчивостью. Средневзвешенная категория состояния обследуемых насаждений составляет 1,60 (ослабленное).

Для обоснования и назначения санитарно-оздоровительных мероприятий по предупреждению распространения вредных организмов рекомендуется провести лесопатологическое обследование инструментальным способом в насаждениях с нарушенной устойчивостью, на площади 1,0 га.

Исполнитель работ по проведению лесопатологического обследования:

Ф.И.О. Тимохина Ю.В.

Подпись 

Инженер-лесопатолог ИАО филиала ФБУ «Рослесозащита»-«ЦЗЛ Саратовской области»

Дата проведения обследования 23.09.2019 г.

Дата составления документа 16.10.2019<sub>г</sub>

Ведомость лесных участков с выявленными несоответствиями таксационным описаниям

| 1               | 2                             | 3              | 4            | 5                  | 6                        | 7                        | 8                                | 9                                      | Таксационная характеристика |        |              |                   |                     |          |                              |         |         | Заложено пробных площадей |                 |                   |
|-----------------|-------------------------------|----------------|--------------|--------------------|--------------------------|--------------------------|----------------------------------|--|-----------------------------|--------|--------------|-------------------|---------------------|----------|------------------------------|---------|---------|---------------------------|-----------------|-------------------|
|                 |                               |                |              |                    |                          |                          |                                  |  | 10                          | 11     | 12           | 13                | 14                  | 15       | 16                           | 17      | 18      | 19                        | 20              | 21                |
| Источник данных | Год проведения лесосурьейства | Номер квартала | Номер выдела | Площадь выдела, га | Целевое назначение лесов | Категория защитных лесов | Номер лесопатологического выдела | Площадь лесопатологического выдела, га | состав                      | порода | возраст, лет | средняя высота, м | средний диаметр, см | тип леса | тип условий местопрорастания | полнота | бонитет | запас куб. м/га           | количество, шт. | общая площадь, га |
| ТО              | 1993                          | 96             | 24           | 1,0                | Защитные                 | противоэрозийные         | -                                | -                                      | 10С+Ос                      | С      | 25           | 6                 | 6                   | СЗЛР     | В1                           | 0,7     | 4       | 160                       | -               | -                 |
| Ф               | 2019                          | 96             | 24           | 1,0                | Защитные                 | противоэрозийные         | -                                | -                                      | 10С+Ос                      | С      | 51           | 6                 | 6                   | СЗЛР     | В1                           | 0,7     | 4       | 160                       | -               | -                 |

Примечание:

ТО - таксационные описания

Ф - фактическая характеристика лесного насаждения

Исполнитель работ по проведению лесопатологического обследования:

Дата составления документа

16.10.2019г

ф.И.О. Тимохина Ю.В.

Инженер лесопатолог ИАО филиала ФБУ «Рослесозащита»-«ЦЗЛ Саратовской области»

Подпись





Приложение 1.1

к акту лесопатологического обследования

**Результаты проведения лесопатологического обследования лесных насаждений за сентябрь 2019 г.**

Субъект Российской Федерации Саратовская область Лесничество (лесопарк) Базарно - Карабулакское  
 Участковое лесничество Нееловское Урочище (лесная дача) \_\_\_\_\_

| Номер квартала | Номер выдела | Площадь выдела, га | Целевое назначение лесов | Категория защитных лесов | Номер лесопатологического выдела | Площадь лесопатологического выдела, га | Таксационная характеристика лесного насаждения |        |         |                   |                     |          |         | Число деревьев на пробе, шт | Распределение деревьев по категориям состояния, % от запаса |                  |                          |             |                    |           |                 |                 |                 |                 | Признаки повреждения деревьев | Доля поврежденных деревьев, % | Причина ослабления, повреждения | Подлежит рубке, % | Назначенные мероприятия |                |                   |     |             |
|----------------|--------------|--------------------|--------------------------|--------------------------|----------------------------------|--|--|--------|---------|-------------------|---------------------|----------|---------|-----------------------------|---|------------------|--------------------------|-------------|--------------------|-----------|-----------------|-----------------|-----------------|-----------------|-------------------------------|-------------------------------|---------------------------------|-------------------|-------------------------|----------------|-------------------|-----|-------------|
|                |              |                    |                          |                          |                                  |  | состав   | порода | возраст | средняя высота, м | средний диаметр, см | тип леса | полнота |                             | бонитет   | запас, куб. м/га | без признаков ослабления | ослабленные | сильно ослабленные | выходящие | свежий сухостой | старый сухостой | свежий ветровал | старый ветровал |                               |                               |                                 |                   | свежий бурелом          | старый бурелом | аварийные деревья | вид | площадь, га |
| 1              | 2            | 3                  | 4                        | 5                        | 6                                | 7                                      | 8  | 9      | 10      | 11                | 12                  | 13       | 14      | 15                          | 16  | 17               | 18                       | 19          | 20                 | 21        | 22              | 23              | 24              | 25              | 26                            | 27                            | 28                              | 29                | 30                      | 31             | 32                | 33  | 34          |
| 96             | 24           | 1,0                | Защитные                 | 142                      | -                                | -                                      | 10С+Ос   | С      | 51*     | 6                 | 6                   | СЗЛР     | 0,7     | 4                           | 160   | -                | 56                       | 34          | 7                  | 0         | 0               | 0               | 1               | 2               | 0                             | 0                             | 0                               | 216, 139          | 10                      | 823, 821       | -                 | 370 | 1,0         |
|                |              |                    |                          |                          |                                  |  |  | Ос     |         |                   |                     |          |         |                             |   |                  | 93                       | 0           | 2                  | 0         | 0               | 3               | 0               | 2               | 0                             | 0                             | 141, 139, 218                   | 7                 |                         |                |                   |     |             |

Причины ослабления, повреждения:

- 823 - Воздействие тяжести снега прошлых лет, повлекшие сильный изгиб или слом стволов деревьев
- 821 - Воздействие сильных ветров прошлых лет, повлекшие наклон более 10 град., изгиб или вывал деревьев
- Признаки повреждения деревьев:
- 139 - Вывал деревьев под действием шквалистых и ураганных ветров
- 141 - Дугообразный изгиб ствола под воздействием тяжести снега
- 216 - Слом ствола в области кроны прошлых лет
- 218 - Слом ствола под кроной прошлых лет

Категория защитных лесов:

142 - противозонозные леса

Назначенные мероприятия (вид):

370 - Инструментальное лесопатологическое обследование

Исполнитель работ по проведению лесопатологического обследования:

ФИО Тимохина Ю.В. Подпись [подпись]

Инженер лесопатолог ИАО филиала ФБУ «Рослесозащита»-«ЦЗЛ Саратовской области»

Дата составления документа 16.10.2019г Телефон 8(8452) 620015



# ВЫПИСКА ИЗ ГОСУДАРСТВЕННОГО ЛЕСНОГО РЕЕСТРА

на «23» октября 2019г.

Орган государственной власти, осуществляющий ведение государственного лесного реестра на территории Саратовской области: **министерство природных ресурсов и экологии Саратовской области в лице первого заместителя министра - начальника управления лесного хозяйства Попов В.Г.**

Правообладатель земель лесного фонда на территории Саратовской области: **министерство природных ресурсов и экологии Саратовской области** (согласно п. 11 Положения о министерстве природных ресурсов и экологии Саратовской области, утвержденного постановлением Правительства Саратовской области от 08 октября 2013 г. № 537-П «Вопросы министерства природных ресурсов и экологии Саратовской области» и п.п. 2 п.1 ст. 83 Лесного кодекса РФ)

**Заявитель: Министерство природных ресурсов и экологии Саратовской области** (во исполнении пункта 1.7 протокола совещания Департамента лесного хозяйства по Приволжскому федеральному округу, ФБУ «Рослесозащита» №01-05/3678 от 27.12.2016)

## Информация по запрашиваемому лесному участку:

Собственность: Российской Федерации

Категория земель: земли лесного фонда

### ХАРАКТЕРИСТИКА ЛЕСНОГО УЧАСТКА

Адрес (местоположение) лесного участка: Базарно-Карабулакский район

|                             |                                     |
|-----------------------------|-------------------------------------|
| Лесничество                 | Базарно-Карабулакское               |
| Участковое лесничество      | Нееловское                          |
| Общая площадь, га           | 1,0                                 |
| Категория лесов             | Защитные                            |
| Категория защитности лесов  | Ценные леса: противозерозийные леса |
| Возможный вид использования | Заготовка древесины                 |

Таксационная характеристика лесного участка по материалам лесоустройства 1994 г.:

| № квартала   | № выдела | Площадь, га | Состав       | Возраст | Высота | Диаметр | Бонитет | Тип леса | ТУМ | Полнота | Запас, м3/га |
|--------------|----------|-------------|--------------|---------|--------|---------|---------|----------|-----|---------|--------------|
| 96           | 24       | 1,0         | Культуры 10С | 25      | 6      | 6       | 4       | сзлр     | В1  | 0,4     | 20           |
| <b>Итого</b> |          | <b>1,0</b>  |              |         |        |         |         |          |     |         |              |

Наименование, местонахождение юридического лица /ФИО физического лица/ - **лесопользователя (арендатора) отсутствует**

(договор аренды лесного участка, постоянное (бессрочное) пользование лесным участком, договор безвозмездного срочного пользования лесным участком, реквизиты договора, срок пользования)

Особые отметки: нет.

Приложение: к акту лесопатологического обследования № 032/03 (визуальный способ).

Первый заместитель министра -  
начальник управления лесного  
хозяйства

**Попов В.Г.**

ФИО

23.10.2019 Подпись

Дата



# Карта-схема расположения и границы лесного участка Саратовская область

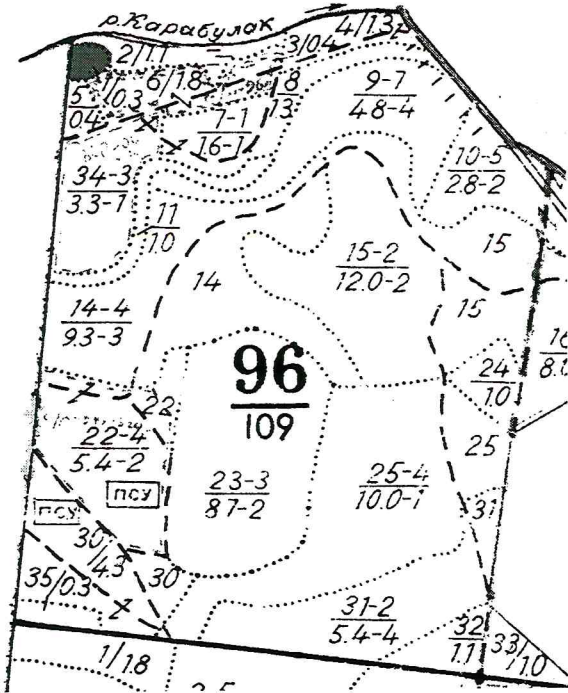
(субъект Российской Федерации, муниципальное образование)

Лесничество (лесопарк) **Базарно-Карабулакское**

(название)

Участковое лесничество **Нееловское**, квартал 96

Собственность - Российской Федерации;



Первый заместитель министра -  
начальник управления лесного  
хозяйства  
**Попов В.Г.**

ФИО

23.10.2019 Подпись

Дата

МП

