

УТВЕРЖДАЮ

Первый заместитель министра-начальник
управления лесного хозяйства
министерства природных ресурсов
и экологии Саратовской области

Попов В.Г.

« 10 » декабря 20 19 г.

Акт

лесопатологического обследования № 005/15

лесных насаждений Макаровского лесничества (лесопарка)
Саратовская область (субъект Российской Федерации)

Способ лесопатологического обследования:

1. Визуальный

2. Инструментальный

Место проведения

Участковое лесничество	Урочище (дача)	Квартал (кварталы)	Выдел (выделы)	Площадь, га
Красноярское	-	5	34, л/п 1	11,0 (7,0)

Лесопатологическое обследование проведено на общей площади 7,0 га

2. Инструментальное обследование лесного участка кв. 5, выд. 34, л/п 1

2.1. Фактическая таксационная характеристика лесного насаждения соответствует (не соответствует)

(нужное подчеркнуть) таксационному описанию. Причины несоответствия:

длительный период после лесоустройства (1994 год)

Ведомость лесных участков с выявленными несоответствиями таксационным описаниям приведена в приложении № 1 к Акту.

2.2. Состояние насаждений: с нарушенной устойчивостью

с утраченной устойчивостью

причины повреждения:

Неблагоприятные условия произрастания (810). Данная причина определена по следующим признакам: усыхание <1/4 ветвей в кроне прошлых лет (111), усыхание от 1/4 до 1/2 ветвей в кроне прошлых лет (112), усыхание >3/4 ветвей в кроне прошлых лет (114).

В том числе:

Заселено (отработано) стволовыми вредителями

Вид вредителя	Порода	Встречаемость (% заселённых деревьев)	Степень заселения лесного насаждения (слабая, средняя, сильная)

Повреждено огнём

Вид пожара	Порода	Состояние корневых лап		Состояние корневой шейки		Подсушивание луба	
		процент повреждённых огнём корней	процент деревьев с данным повреждением	ожог корневой шейки по окружности (1/4; 2/4; 3/4; более 3/4)	процент деревьев с данным повреждением	по окружности (1/4; 2/4; 3/4; более 3/4)	процент деревьев с данным повреждением

Поражено болезнями

Вид болезни	Порода	Встречаемость (% повреждённых деревьев)	Степень поражения лесного насаждения (слабая, средняя, сильная)

2.3. Выборке подлежит 11,1 % деревьев,

в том числе:

ослабленных % (причины назначения)

сильно ослабленных % (причины назначения)

усыхающих % (причины назначения)

свежего сухостоя %,

в том числе: свежего ветровала %

свежего бурелома %

старого ветровала %

в том числе: старого бурелома %

старого сухостоя 11,1 %

аварийных %

2.4. Полнота лесного насаждения после уборки деревьев, подлежащих рубке, составит 0,4.
Критическая полнота для данной категории лесных насаждений составляет 0,3.

ЗАКЛЮЧЕНИЕ

В кв. 5, в выделе 34, л/п 1, площадью 7,0 га, полнота 0,5, состав насаждения 8Д2ЛИП, СКС 1,73, полнота после рубки составит 0,5. Насаждение с нарушенной устойчивостью. В соответствии с Приказом Минприроды России от 19.02.2016 N 470 п. 30 "При назначении в сплошную и выборочную санитарную рубку в обязательном порядке отбираются деревья 5-6-й категорий состояния. Назначается ВСП.

С целью предотвращения негативных процессов или снижения ущерба от их воздействия назначено:

Участковое лесничество	Урочище (дача)	Квартал	Выдел	Площадь выдела, га	Вид мероприятия	Площадь мероприятия, га	Порода	Запас на выдел, куб. м	Крайние сроки проведения
Красноярское	-	5	34, л/п 1	11,0	ВСП	7,0	Д, Лп	134,9	2019-2020

Ведомость пречета деревьев, назначенных в рубку, и абрис лесного участка прилагаются (приложения 2 и 3 к Акту)

Меры по обеспечению возобновления не требуется

Мероприятия, необходимые для предупреждения повреждения и поражения смежных насаждений:

Своевременное проведение санитарно-оздоровительных мероприятий способом, исключающим повреждение смежных деревьев. Вывозка неокоренной древесины в соответствии с Постановлением Правительства РФ № 607 от 20.05.2017 года "О правилах санитарной безопасности в лесах". Сжигание порубочных остатков в соответствии с Постановлением Правительства РФ № 417 от 30.06.2007 года "Об утверждении Правил пожарной безопасности в лесах".

Сведения для расчёта степени повреждения:

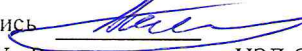
Год образования старого сухостоя в период с 2015 по 2018 год ;

Основная причина повреждения древесины -

Дата проведения обследования 13.08.2019

Дата составления акта 20.11.2019

Исполнитель работ по проведению лесопатологического обследования:

ФИО Белов А.А. Подпись 
Заместитель начальника ОЗЛиГЛПМ филиала ФБУ «Рослесозащита»-«ЦЗЛ Саратовской области»

Ведомость лесных участков с выявленными несоответствиями таксационным описаниям

Источники данных	Год проведения лесоустройства	Номер квартала	Номер выдела	Площадь выдела, га	Целевое назначение лесов	Категория защитных лесов	Номер лесопатологического выдела	Площадь лесопатологического выдела, га	Таксационная характеристика										Заложено пробных площадей		
									состав	попуда	возраст, лет	средняя высота, м	средний диаметр, см	тип леса	тип условий	местопроизрастания	полнота	фонитет	запас, куб. м/га	количество, шт.	общая площадь, га
ТО	1994	5	34	11,0	Защитные	пересечно-охранные полосы леса	-	-	8Див2Лп+Ос+Клю	Див	85	22	32	Дкеж	Д3п	0,5	2	170	-	20	21
Ф	2019	5	34	11,0	Защитные	пересечно-охранные полосы леса	1	7,0	8Д2Лп	Д	110	23	34	Дкеж	Д3п	0,5	2	153,8 (173,6)	7*	-	0,42

Примечание: * - круговые площадки постоянного радиуса (7 шт.)

ТО - таксационные описания

Ф - фактическая характеристика лесного насаждения

Исполнитель работ по проведению лесопатологического обследования:

Дата составления документа

20.11.2019

Ф.И.О. Белов А.А.

Заместитель начальника ОЗЛпГЛПМ филиала ФБУ «Рослесозащита»-«ЦЗЛ Саратовской области»

Подпись



Результаты проведения лесопатологического обследования лесных насаждений за август 2019 г.

Субъект Российской Федерации Саратовская область
Участковое лесничество Красоярское

Лесничество (лесопарк) Макаровское
Урочище (лесная дача)

1	2	3	4	5	6	7	Таксационная характеристика лесного насаждения										17	Распределение деревьев по категориям состояния, % от запаса										30	31	32	Назначенные мероприятия	
							8	9	10	11	12	13	14	15	16	17		18	19	20	21	22	23	24	25	26	27				28	33
2	3	4	5	6	7	8	9	10	11	12	13	14	15	16	17	18	19	20	21	22	23	24	25	26	27	28	30	31	32	33	34	
5	34	11,0	Защитные	149	1	7,0	Лп	110*	23*	34*	Дубж	0,5	2	173,6*	90	66,5	13,5	3,6	0	0	16,4	0	0	0	0	20,0	16,4	1,2	512	7,0		
Итого							Лп								139	73,1	12,9	2,9	0	0	11,1	0	0	0	0	14,0	810	11,1				

Примечание: * - показатели, не соответствующие таксационному описанию

Причины ослабления, повреждение:

810 - неблагоприятные условия произрастания

Признаки повреждения деревьев:

111 - усыхание <1/4 ветвей в кроне прошлых лет;

112 - усыхание от 1/4 до 1/2 ветвей в кроне прошлых лет;

114 - усыхание >3/4 ветвей в кроне прошлых лет;

Категория защитных лесов:

149 - нерестоохранные полосы лесов

Назначенные мероприятия (вид):

512 - Выборочная санитарная рубка

Исполнитель работ по проведению лесопатологического обследования:

ФИО Белов А.А. Подпись 

Заместитель начальника ОЗЛП ЛПМ филиала ФБУ «Рослесозащита»-«ЦЗЛ Саратовской области»

Дата составления документа 20.11.2019, Телефон 8(8452) 62-00-15

Ведомость перечета деревьев назначенных в рубку

ВРЕМЕННАЯ ПРОБНАЯ ПЛОЩАДЬ № 1

Метод закладки пробной площади: Круговые площадки постоянного радиуса*
Субъект Российской Федерации Саратовская область
Лесничество Макаровское Участковое лесничество Красноярское
Квартал 5 Выдел (Лп/в) 34, л/п 1 Площадь, га 11,0 (7,0)
Номер очага вредных организмов - Размер пробной площади, га 0,42
Таксационная характеристика:
Тип леса Дкеж Состав 8Д2Лп
Возраст 110 лет Бонитет 2 Полнота 0,5
Запас сырорастиший (общий) куб.м/га 153,8 (173,6) Возобновление -

Время и причина ослабления насаждения:

неблагоприятные условия произрастания (810)


Тип очага вредных организмов: эпизодический, хронический (подчеркнуть)

Фаза развития очага вредных организмов: начальная, нарастания численности, собственно вспышка, кризис (подчеркнуть)

Состояние лесного насаждения, намечаемые мероприятия насаждение с нарушенной устойчивостью, ослабленное, СКС 1,73, назначается выборочная санитарная рубка

Примечание: * - Перечет деревьев на лесотаксационном выделе произведен методом закладки 7 шт. круговых площадок постоянного радиуса со сплошным перечетом деревьев на нем. Радиус площадок 13,8 метра, площадь одной площадки 0,06 га.

Исполнитель работ по проведению лесопатологического обследования:

ФИО Белов А.А. Подпись 

Должность: Заместитель начальника ОЗЛ и ГЛПМ филиала ФБУ "Рослесозащита"-ЦЗЛ Саратовской области"

Дата составления документа: 20.11.2019г.

Телефон 8(8452) 62-00-15

ВЕДОМОСТЬ ПЕРЕЧЕТА ДЕРЕВЬЕВ

СКС 1,86 Лесная порода Дуб

Ступени толщины, см	Количество деревьев по категориям состояния, шт															Всего деревьев по ступеням толщины			
	I	II	III	IV		V		VI			ветровал, бурелом			аварийные деревья			шт.	в т.ч. подлежат рубке, %	
				НЗ	З	НЗ	З	НЗ	З	О	НЗ	З	О	НЗ	З	О			
16																			
20	9	7	4					5										25	20
24	7	4	2					4										17	23,5
28	11	3						5										19	26,3
32	15	2						3										20	15,0
36	9																	9	0,0
40																			
44																			
Итого, шт.	51	16	6					17										90	18,9
Итого, м³	31,7	6,4	1,7	0,0	0,0	0,0	0,0	7,8	0,0	0,0	0,0	0,0	0,0	0,0	0,0	0		47,7	16,4
Итого, % от м³ по породе	66,5	13,5	3,6	0,0	0,0	0,0	0,0	16,4	0,0	0,0	0,0	0,0	0,0	0,0	0,0	0,0		100	16,4

СКС 1,20 Лесная порода Липа

Ступени толщины, см	Количество деревьев по категориям состояния, шт															Всего деревьев по ступеням толщины			
	I	II	III	IV		V		VI			ветровал, бурелом			аварийные деревья			шт.	в т.ч. подлежат рубке, %	
				НЗ	З	НЗ	З	НЗ	З	О	НЗ	З	О	НЗ	З	О			
12																			
16	2	2	1					2										7	28,6
20	7	2	1															10	0,0
24	8	2																10	0,0
28	8	2																10	0,0
32	10																	10	0,0
36	2																	2	0,0
40																			
Итого, шт.	37	8	2	0	0	0	0	2	0	0	0	0	0	0	0	0		49	4,1
Итого, м³	21,4	3,0	0,4	0,0	0,0	0,0	0,0	0,3	0,0	0,0	0,0	0,0	0,0	0,0	0,0	0		25,2	1,2
Итого, % от м³ по породе	85,1	12,0	1,7	0,0	0,0	0,0	0,0	1,2	0,0	0,0	0,0	0,0	0,0	0,0	0,0	0,0		100	1,2

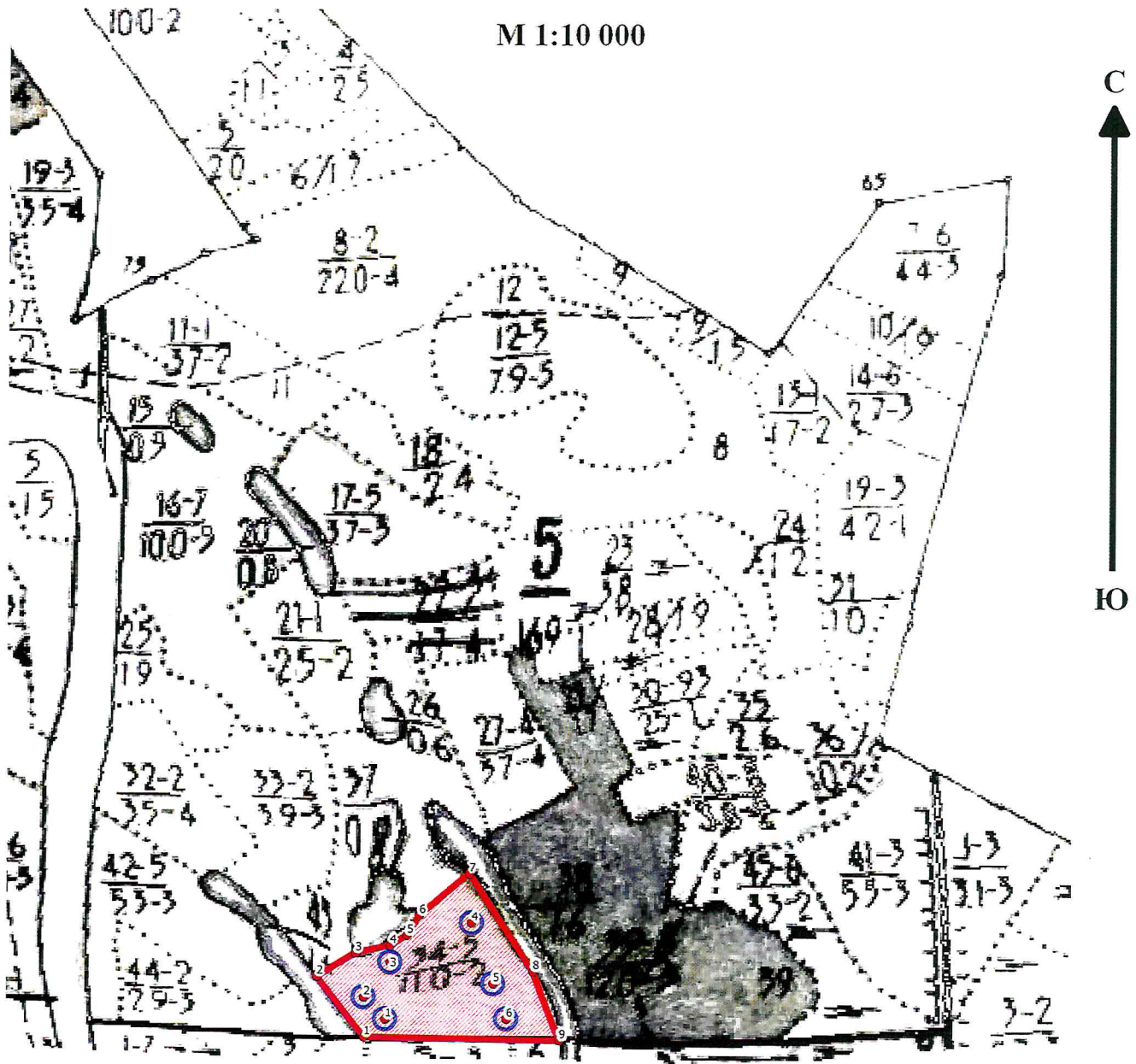
СКС 1,73 Насаждение

Ступени толщины, см	Количество деревьев по категориям состояния, шт															Всего деревьев по ступеням толщины			
	I	II	III	IV		V		VI			ветровал, бурелом			аварийные деревья			шт.	в т.ч. подлежат рубке, %	
				НЗ	З	НЗ	З	НЗ	З	О	НЗ	З	О	НЗ	З	О			
Итого, шт.	88	24	8	0	0	0	0	19	0	0	0	0	0	0	0	0		139	13,7
Итого, м³	53,1	9,4	2,1	0,0	0,0	0,0	0,0	8,1	0,0	0,0	0,0	0,0	0,0	0,0	0,0	0,0		72,9	11,1
Итого, % от м³ по породе	73,1	12,9	2,9	0,0	0,0	0,0	0,0	11,1	0,0	0,0	0,0	0,0	0,0	0,0	0,0	0,0		100,0	11,1

Абрис участка

Макаровского лесничества, Красноярского участкового лесничества, квартал 5, выдел 34,
л/п выдел 1 площадь 7,0 га

М 1:10 000



Условные обозначения:

- граница выдела
- обследуемый участок
- граница ленты (площадки)

№ выдела	Ленты (круговые площадки) перечёта						
	№ ленты (площадки)	координаты круговых площадок		длина, м	ширина, м	радиус, м	площадь, га
		широта, °	долгота, °				
1	2	3	4	5	6	7	8
34 (1)	1	52,15488	43,32367	–	–	13,8	0,06
34 (1)	2	52,15518	43,32319	–	–	13,8	0,06
34 (1)	3	52,15565	43,32378	–	–	13,8	0,06
34 (1)	4	52,15619	43,32559	–	–	13,8	0,06
34 (1)	5	52,15537	43,32607	–	–	13,8	0,06
34 (1)	6	52,15488	43,32637	–	–	13,8	0,06

Номера точек	Координаты		Румбы линий	Длина, м
	широта, °	долгота, °		
1-2	52,15463	43,3232	СЗ 51°54'	116
2-3	52,15546	43,32214	СВ 69°30'	69
3-4	52,15578	43,32301	СВ 82°18'	54
4-5	52,15591	43,32386	СВ 69°42'	23
5-6	52,15602	43,32416	СВ 45°12'	35
6-7	52,15629	43,32443	СВ 62°36'	99
7-8	52,15687	43,32554	ЮВ 46°48'	177
8-9	52,15553	43,32696	ЮВ 31°54'	112
9-1	52,15459	43,32755	СЗ 89°30'	298

Исполнитель работ по проведению лесопатологического обследования:
 Заместитель начальника отдела ОЗЛ и ГЛПМ филиала ФБУ «Рослесозащита»
 «ЦЗЛ Саратовской области»

Ф.И.О. А.А. Белов

Подпись



Дата составления документа 20.11.2019г. . Телефон: (8452) 62-00-15

ВЫПИСКА ИЗ ГОСУДАРСТВЕННОГО ЛЕСНОГО РЕЕСТРАна « 03 » декабря 2019г.

Орган государственной власти, осуществляющий ведение государственного лесного реестра на территории Саратовской области: **министерство природных ресурсов и экологии Саратовской области в лице первого заместителя министра - начальника управления лесного хозяйства Попова В.Г.**

Правообладатель земель лесного фонда на территории Саратовской области: **министерство природных ресурсов и экологии Саратовской области** (согласно п. 11 Положения о министерстве природных ресурсов и экологии Саратовской области, утвержденного постановлением Правительства Саратовской области от 08 октября 2013 г. № 537-П «Вопросы министерства природных ресурсов и экологии Саратовской области» и п.п. 2 п.1 ст. 83 Лесного кодекса РФ)

Заявитель: Министерство природных ресурсов и экологии Саратовской области (во исполнении пункта 1.7 протокола совещания Департамента лесного хозяйства по Приволжскому федеральному округу, ФБУ «Рослесозащита» №01-05/3678 от 27.12.2016)

Информация по запрашиваемому лесному участку:

Собственность: Российской Федерации

Категория земель: земли лесного фонда

ХАРАКТЕРИСТИКА ЛЕСНОГО УЧАСТКА

Адрес (местоположение) лесного участка: Ртищевский район

Лесничество	Макаровское
Участковое лесничество	Красноярское
Общая площадь, га	7,0
Категория лесов	Защитные
Категория защитности лесов	Ценные леса: нерестоохраняемые полосы лесов
Возможный вид использования	Заготовка древесины

Таксационная характеристика лесного участка:

№ квартала	№ выдела	Площадь, га	Состав	Возраст	Высота	Диаметр	Бонитет	Тип леса	ТУМ	Полнота	Запас м3/га
по материалам лесоустройства 1995 г.											
5	ч34	7,0	8дпв2лп+ос+кло	85	22	32	2	джеж	дзп	0,5	170
по акту натурного обследования 2019 г.											
5	ч34	7,0	8дпв2лп	110	23	32	2	джеж	дзп	0,7	160
Итого		7,0									

Наименование, местонахождение юридического лица /ФИО физического лица/ - **лесопользователя (арендатора)/Документы – договор аренды лесного участка отсутствует**

(договор аренды лесного участка, постоянное (бессрочное) пользование лесным участком, договор безвозмездного срочного пользования лесным участком, реквизиты договора, срок пользования)

Особые отметки: нет.**Приложение к акту лесопатологического обследования № 005/15.**

Первый заместитель министра-
начальник управления лесного хозяйства
Попов В.Г.

ФИО

03.12.2019 Подпись

Дата



2. Инструментальное обследование лесного участка кв. 5, выд. 39

2.1. Фактическая таксационная характеристика лесного насаждения соответствует (не соответствует)

(нужное подчеркнуть) таксационному описанию. Причины несоответствия:

длительный период после лесоустройства (1994 год)

Ведомость лесных участков с выявленными несоответствиями таксационным описаниям приведена в приложении № 1 к Акту.

2.2. Состояние насаждений: с нарушенной устойчивостью

с утраченной устойчивостью

причины повреждения:

Неблагоприятные условия произрастания (810). Данная причина определена по следующим признакам: усыхание <1/4 ветвей в кроне прошлых лет (111), усыхание от 1/4 до 1/2 ветвей в кроне прошлых лет (112), усыхание >3/4 ветвей в кроне прошлых лет (114).

Воздействия тяжести снега, повлекшие сильный изгиб или слом стволов деревьев в прошлом году (823). Данная причина определена по следующим признакам: слом ствола под кроной прошлых лет слом ствола под кроной прошлых лет (218).

Трутовик ложный осиновый (358). Данная причина определена по следующим признакам: наличие плодовых тел на стволе (801), наличие гнили (832).

В том числе:

Заселено (отработано) стволовыми вредителями

Вид вредителя	Порода	Встречаемость (% заселённых деревьев)	Степень заселения лесного насаждения (слабая, средняя, сильная)

Повреждено огнём

Вид пожара	Порода	Состояние корневых лап		Состояние корневой шейки		Подсушивание луба	
		процент повреждённых огнём корней	процент деревьев с данным повреждением	ожог корневой шейки по окружности (1/4; 2/4; 3/4; более 3/4)	процент деревьев с данным повреждением	по окружности (1/4; 2/4; 3/4; более 3/4)	процент деревьев с данным повреждением

Поражено болезнями

Вид болезни	Порода	Встречаемость (% повреждённых деревьев)	Степень поражения лесного насаждения (слабая, средняя, сильная)
Трутовик ложный осиновый (358)	Осина	7,8	-

2.3. Выборке подлежит 12,2 % деревьев,

в том числе:

ослабленных _____ % (причины назначения) _____
сильно ослабленных _____ % (причины назначения) _____
усыхающих _____ % (причины назначения) _____
свежего сухостоя 0,6 %, _____
в том числе: свежего ветровала _____ %
свежего бурелома _____ %
старого ветровала _____ %
в том числе: старого бурелома _____ %
старого сухостоя 11,6 % _____
аварийных _____ %

2.4. Полнота лесного насаждения после уборки деревьев, подлежащих рубке, составит 0,5.
Критическая полнота для данной категории лесных насаждений составляет 0,3.

ЗАКЛЮЧЕНИЕ

В кв. 5, в выделе 39, площадью 12,0 га, полнота 0,6, состав насаждения 8Д1ОС1ЛИП, СКС 1,66, полнота после рубки составит 0,5. Насаждение с нарушенной устойчивостью. Назначается ВСР.

С целью предотвращения негативных процессов или снижения ущерба от их воздействия назначено:

Участковое лесничество	Урочище (дача)	Квартал	Выдел	Площадь выдела, га	Вид мероприятия	Площадь мероприятия, га	Порода	Запас на выдел, куб. м	Крайние сроки проведения
Красноярское	-	5	39	12,0	ВСР	12,0	Д. Ос	362,1	2019–2020

Ведомость пречета деревьев, назначенных в рубку, и абрис лесного участка прилагаются (приложения 2 и 3 к Акту)

Меры по обеспечению возобновления не требуется

Мероприятия, необходимые для предупреждения повреждения и поражения смежных насаждений:

Своевременное проведение санитарно-оздоровительных мероприятий способом, исключающим повреждение смежных деревьев. Вывозка неокоренной древесины в соответствии с Постановлением Правительства РФ № 607 от 20.05.2017 года "О правилах санитарной безопасности в лесах". Сжигание порубочных остатков в соответствии с Постановлением Правительства РФ № 417 от 30.06.2007 года "Об утверждении Правил пожарной безопасности в лесах".

Сведения для расчёта степени повреждения:

Год образования старого сухостоя в период с 2015 по 2018 год ;

Основная причина повреждения древесины трутовик ложный осиновый (358)

Дата проведения обследования 13.08.2019

Дата составления акта 20.11.2019.

Исполнитель работ по проведению лесопатологического обследования:

ФИО Белов А.А. Подпись 

Заместитель начальника ОЗЛиГЛПМ филиала ФБУ «Рослесозащита»-«ЦЗЛ Саратовской области»

Ведомость лесных участков с выявленными несоответствиями таксационным описаниям

1	2	3	4	5	6	7	8	9	Таксационная характеристика										Заложено пробных площадей	
									10	11	12	13	14	15	16	17	18	19	20	21
Источник данных	Год проведения лесосурьейства	Номер квартала	Номер выдела	Площадь выдела, га	Лесовое назначение лесов	Категория защитных лесов	Номер лесопатологического выдела	Площадь лесопатологического выдела, га	состав	порода	возраст, лет	средняя высота, м	средний диаметр, см	тип леса	тип условий местопрорастания	плотота	фонитет	запас, куб. м/га	количество, шт.	общая площадь, га
ТО	1994	5	39	12.0	Защитные	перестро- охранные полосы леса	-	-	8Дпн1ОС1Лп+ Клю	Дпн	75	20	28	Дкеж	ДЗп	0,6	3	180	-	-
Ф	2019	5	39	12.0	Защитные	перестро- охранные полосы леса	-	-	8Д1ОС1Лп	Д	100	21	30	Дкеж	ДЗп	0,6	3	166,7 (189,8)	8*	0,48

Примечание: * - круговые площади постоянного радиуса (8 шт.)

ТО - таксационные описания

Ф - фактическая характеристика лесного насаждения

Исполнитель работ по проведению лесопатологического обследования:

Дата составления документа

20.11.2019

Ф.И.О. Белов А.А.

Заместитель начальника ОЗЛпГЛПМ филиала ФБУ «Рослесозащита»-«ЦЗЛ Саратовской области»

Подпись



Ведомость перечета деревьев назначенных в рубку

ВРЕМЕННАЯ ПРОБНАЯ ПЛОЩАДЬ № 1

Метод закладки пробной площади:	Круговые площадки постоянного радиуса*		
Субъект Российской Федерации	Саратовская область		
Лесничество	Макаровское	Участковое лесничество	Красноярское
Квартал	5	Выдел (Лп/в)	39
		Площадь, га	12,0
Номер очага вредных организмов	-	Размер пробной площади, га	0,48
Таксационная характеристика:			
Тип леса	Дкеж	Состав	8Д1ОС1Лп
Возраст	100 лет	Бонитет	3
		Полнота	0,6
Запас сырораствующих (общий) куб.м/га	166,7 (189,8)	Возобновление	-

Время и причина ослабления насаждения:

неблагоприятные условия произрастания (810), воздействия тяжести снега, повлекшие сильный изгиб или слом стволов деревьев в прошлом году (823), трутовик ложный осиновый (358)

Тип очага вредных организмов: эпизодический, хронический (подчеркнуть)

Фаза развития очага вредных организмов: начальная, нарастания численности, собственно вспышка, кризис (подчеркнуть)

Состояние лесного насаждения, намечаемые мероприятия *насаждение с нарушенной устойчивостью, ослабленное, СКС 1,66, назначается выборочная санитарная рубка*

Примечание: * - Перечет деревьев на лесотаксационном выделе произведен методом закладки 8 шт. круговых площадок постоянного радиуса со сплошным перечетом деревьев на нем. Радиус площадок 13,8 метра, площадь одной площадки 0,06 га.

Исполнитель работ по проведению лесопатологического обследования:

ФИО Белов А.А.

Подпись



Должность: Заместитель начальника ОЗЛ и ГЛПМ филиала ФБУ "Рослесозащита"- "ЦЗЛ Саратовской области"

Дата составления документа:

20.11.2019г

Телефон 8(8452) 62-00-15

ВЕДОМОСТЬ ПЕРЕЧЕТА ДЕРЕВЬЕВ

СКС	1,68	Лесная порода														Всего деревьев по ступеням толщины		
		Дуб																
		Количество деревьев по категориям состояния, шт																
Ступени толщины, см	I	II	III	IV		V		VI			ветровал, бурелом			аварийные деревья			шт.	в т.ч. подлежат рубке, %
				НЗ	З	НЗ	З	НЗ	З	О	НЗ	З	О	НЗ	З	О		
16																		
20	11	9	4					4									28	14,3
24	9	6						3									18	16,7
28	12	5						6									23	26,1
32	16	2						2									20	10,0
36	12																12	0,0
40	1																1	0,0
44	1																1	0
Итого, шт.	62	22	4					15									103	14,6
Итого, м³	35,6	7,8	0,8	0,0	0,0	0,0	0,0	6,2	0,0	0,0	0,0	0,0	0,0	0,0	0,0	0	50,4	12,3
Итого, % от м³ по породе	70,6	15,5	1,6	0,0	0,0	0,0	0,0	12,3	0,0	0,0	0,0	0,0	0,0	0,0	0,0	0,0	100	12,3

СКС	2,03	Лесная порода														Всего деревьев по ступеням толщины		
		Осина																
		Количество деревьев по категориям состояния, шт																
Ступени толщины, см	I	II	III	IV		V		VI			ветровал, бурелом			аварийные деревья			шт.	в т.ч. подлежат рубке, %
				НЗ	З	НЗ	З	НЗ	З	О	НЗ	З	О	НЗ	З	О		
12																		
16																		
20								6									6	100,0
24	3	2				1		6									12	58,3
28	9	2															11	0,0
32	4	2															6	0,0
36	3																3	0,0
40																		
Итого, шт.	19	6	0	0	0	1	0	12	0	0	0	0	0	0	0	0	38	34,2
Итого, м³	14,0	3,9	0,0	0,0	0,0	0,5	0,0	4,4	0,0	0,0	0,0	0,0	0,0	0,0	0,0	0	22,8	21,4
Итого, % от м³ по породе	61,5	17,1	0,0	0,0	0,0	2,0	0,0	19,4	0,0	0,0	0,0	0,0	0,0	0,0	0,0	0,0	100	21,4

СКС 1,13

Лесная порода

Липа

Ступени толщины, см	Количество деревьев по категориям состояния, шт															Всего деревьев по ступеням толщины			
	I	II	III	IV		V		VI			ветровал, бурелом			аварийные деревья			шт.	в т.ч. подлежат рубке, %	
				НЗ	З	НЗ	З	НЗ	З	О	НЗ	З	О	НЗ	З	О			
12																			
16	1	2	2															5	0
20	5	2																7	0,0
24	6	2																8	0,0
28	6																	6	0,0
32	8																	8	0,0
36	1																	1	0,0
40																			
Итого, шт.	27	6	2	0	0	0	0	0	0	0	0	0	0	0	0	0	0	35	0,0
Итого, м³	15,8	1,8	0,3	0,0	0,0	0,0	0,0	0,0	0,0	0,0	0,0	0,0	0,0	0,0	0,0	0,0	0	17,9	0,0
Итого, % от м³ по породе	88,3	10,1	1,6	0,0	0,0	0,0	0,0	0,0	0,0	0,0	0,0	0,0	0,0	0,0	0,0	0,0		100	0,0

СКС 1,66

Насаждение

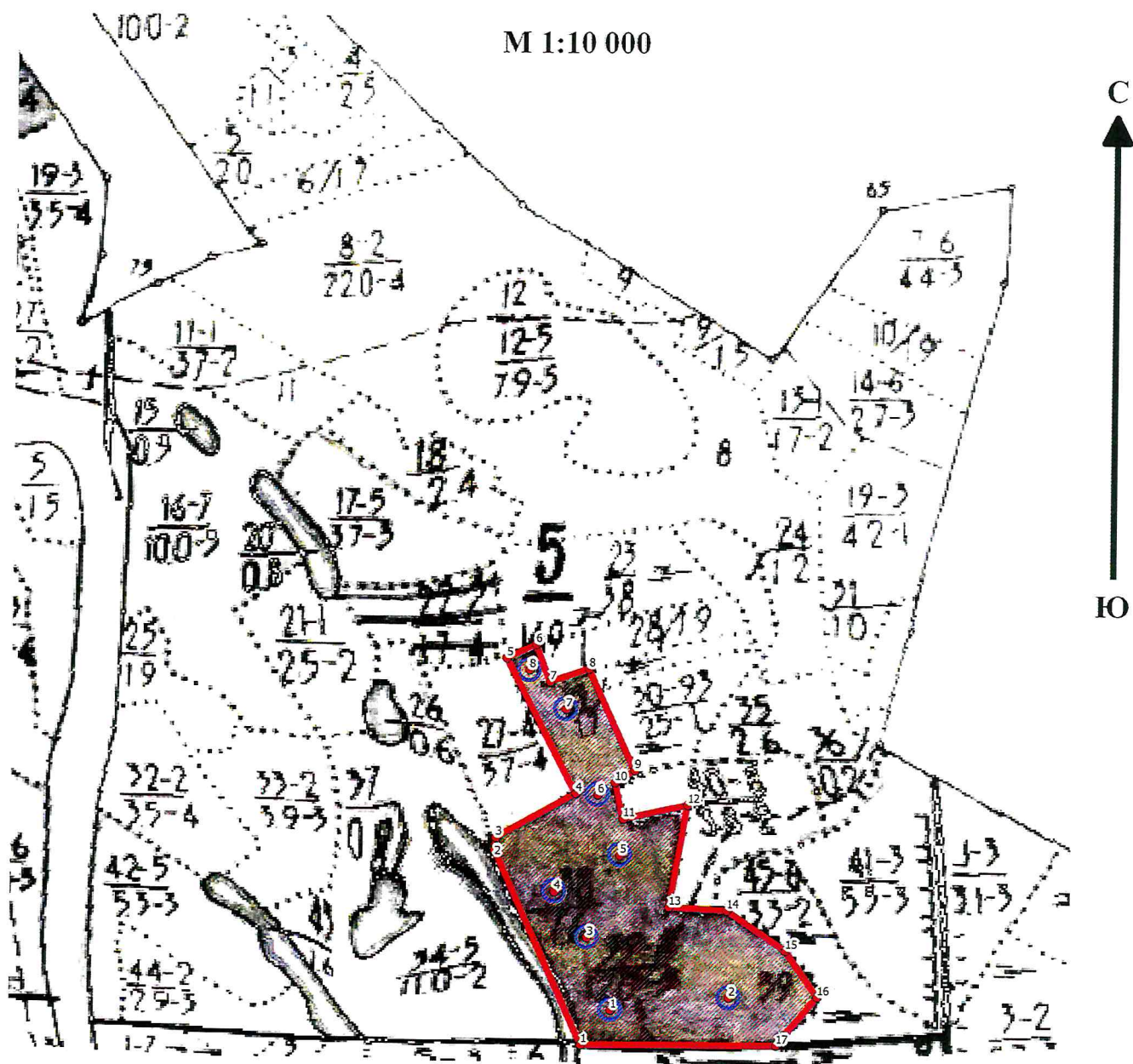
Ступени толщины, см	Количество деревьев по категориям состояния, шт															Всего деревьев по ступеням толщины			
	I	II	III	IV		V		VI			ветровал, бурелом			аварийные деревья			шт.	в т.ч. подлежат рубке, %	
				НЗ	З	НЗ	З	НЗ	З	О	НЗ	З	О	НЗ	З	О			
Итого, шт.	108	34	6	0	0	1	0	27	0	0	0	0	0	0	0	0	0	176	15,9
Итого, м³	65,4	13,5	1,1	0,0	0,0	0,5	0,0	10,6	0,0	0,0	0,0	0,0	0,0	0,0	0,0	0,0	0,0	91,1	12,2
Итого, % от м³ по породе	71,8	14,8	1,2	0,0	0,0	0,6	0,0	11,6	0,0	0,0	0,0	0,0	0,0	0,0	0,0	0,0	0,0	100	12,2

Примечание: НЗ - незаселенное, З - заселенное, О - отработанное вредителями.

Абрис участка

Макаровского лесничества, Красноярского участкового лесничества, квартал 5, выдел 39,
площадь 12 га

М 1:10 000



Условные обозначения:

- граница выдела
- обследуемый участок
- граница ленты (площадки)

№ выдела	Ленты (круговые площадки) перечёта						
	№ ленты (площадки)	координаты круговых площадок		длина, м	ширина, м	радиус, м	площадь, га
		широта, °	долгота, °				
1	2	3	4	5	6	7	8
39	1	52,15506	43,32868	–	–	13,8	0,06
39	2	52,15525	43,33133	–	–	13,8	0,06
39	3	52,15607	43,32814	–	–	13,8	0,06
39	4	52,15669	43,32740	–	–	13,8	0,06
39	5	52,15720	43,32887	–	–	13,8	0,06
39	6	52,15801	43,32836	–	–	13,8	0,06
39	7	52,15919	43,32762	–	–	13,8	0,06
39	8	52,15948	43,32496	–	–	13,8	0,06

Номера точек	Координаты		Румбы линий	Длина, м
	широта, °	долгота, °		
1-2	52,15458	43,32803	СЗ 36°24'	326
2-3	52,15725	43,32606	СВ 6°48'	20
3-4	52,15742	43,32608	СВ 71°12'	139
4-5	52,15803	43,32786	СЗ 40°18'	232
5-6	52,15988	43,32629	СВ 73°24'	49
6-7	52,16007	43,32694	ЮВ 51°48'	58
7-8	52,15966	43,32746	СВ 83°24'	47
8-9	52,15974	43,32813	ЮВ 36°60'	170
9-10	52,15835	43,32918	ЮЗ 20°48'	35
10-11	52,15818	43,32874	ЮВ 21°6'	56
11-12	52,15769	43,32893	СВ 82°24'	101
12-13	52,15789	43,33037	ЮЗ 74°0'	157
13-14	52,15650	43,32997	ЮВ 88°18'	89
14-15	52,15646	43,33127	ЮВ 67°12'	109
15-16	52,15591	43,33259	ЮВ 48°30'	87
16-17	52,15527	43,33331	ЮЗ 36°30'	97
17-1	52,15459	43,33240	ЮЗ 0°12'	299

Исполнитель работ по проведению лесопатологического обследования:
 Заместитель начальника отдела ОЗЛ и ГЛПМ филиала ФБУ «Рослесозащита»
 «ЦЗЛ Саратовской области»

Ф.И.О. А.А. Белов

Подпись



Дата составления документа 20.11.2019. . Телефон: (8452) 62-00-15

ВЫПИСКА ИЗ ГОСУДАРСТВЕННОГО ЛЕСНОГО РЕЕСТРА

на «03» декабря 2019г.

Орган государственной власти, осуществляющий ведение государственного лесного реестра на территории Саратовской области: **министерство природных ресурсов и экологии Саратовской области в лице первого заместителя министра - начальника управления лесного хозяйства Попова В.Г.**

Правообладатель земель лесного фонда на территории Саратовской области: **министерство природных ресурсов и экологии Саратовской области** (согласно п. 11 Положения о министерстве природных ресурсов и экологии Саратовской области, утвержденного постановлением Правительства Саратовской области от 08 октября 2013 г. № 537-П «Вопросы министерства природных ресурсов и экологии Саратовской области» и п.п. 2 п.1 ст. 83 Лесного кодекса РФ)

Заявитель: Министерство природных ресурсов и экологии Саратовской области (во исполнении пункта 1.7 протокола совещания Департамента лесного хозяйства по Приволжскому федеральному округу, ФБУ «Рослесозащита» №01-05/3678 от 27.12.2016)

Информация по запрашиваемому лесному участку:

Собственность: Российской Федерации

Категория земель: земли лесного фонда

ХАРАКТЕРИСТИКА ЛЕСНОГО УЧАСТКА

Адрес (местоположение) лесного участка: Ртищевский район

Лесничество	Макаровское
Участковое лесничество	Красноярское
Общая площадь, га	12,0
Категория лесов	Защитные
Категория защитности лесов	Ценные леса: нерестоохранные полосы лесов
Возможный вид использования	Заготовка древесины

Таксационная характеристика лесного участка:

№ квартала	№ выдела	Площадь, га	Состав	Возраст	Высота	Диаметр	Бонитет	Тип леса	ТУМ	Полнота	Запас м3/га
по материалам лесоустройства 1995 г.											
5	ч39	12,0	8дпн1ос1лп+кло	75	20	28	3	джеж	дзп	0,6	180
по акту натурного обследования 2019 г.											
5	ч39	12,0	8дпн1ос1лп	100	23	32	3	джеж	дзп	0,7	185
Итого		12,0									

Наименование, местонахождение юридического лица /ФИО физического лица/ - **лесопользователя (арендатора)/Документы – договор аренды лесного участка отсутствует**

(договор аренды лесного участка, постоянное (бессрочное) пользование лесным участком, договор безвозмездного срочного пользования лесным участком, реквизиты договора, срок пользования)

Особые отметки: нет.

Приложение к акту лесопатологического обследования № 006/15.

Первый заместитель министра-
начальник управления лесного хозяйства
Попов В.Г.

ФИО

03.12.2019

Дата



УТВЕРЖДАЮ
Первый заместитель министра-начальник
управления лесного хозяйства
министерства природных ресурсов
и экологии Саратовской области
Попов В.Г.
« 10 » декабря 20 19 г.

Акт
лесопатологического обследования № 014/15
лесных насаждений Макаровского лесничества (лесопарка)
Саратовская область (субъект Российской Федерации)

Способ лесопатологического обследования: 1. Визуальный
2. Инструментальный

Место проведения

Участковое лесничество	Урочище (дача)	Квартал (кварталы)	Выдел (выделы)	Площадь, га
Красноярское	-	5	34, л/п 2	11,0 (4,0)

Лесопатологическое обследование проведено на общей площади 4,0 га

2. Инструментальное обследование лесного участка кв. 5, выд. 34, л/п 2

2.1. Фактическая таксационная характеристика лесного насаждения соответствует (не соответствует)

(нужное подчеркнуть) таксационному описанию. Причины несоответствия:

длительный период после лесоустройства (1994 год)

Ведомость лесных участков с выявленными несоответствиями таксационным описаниям приведена в приложении № 1 к Акту.

2.2. Состояние насаждений: с нарушенной устойчивостью
 с утраченной устойчивостью

причины повреждения:

Неблагоприятные условия произрастания (810). Данная причина определена по следующим признакам: усыхание <1/4 ветвей в кроне прошлых лет (111), усыхание от 1/4 до 1/2 ветвей в кроне прошлых лет (112), усыхание >3/4 ветвей в кроне прошлых лет (114).

В том числе:

Заселено (отработано) стволовыми вредителями

Вид вредителя	Порода	Встречаемость (% заселённых деревьев)	Степень заселения лесного насаждения (слабая, средняя, сильная)

Повреждено огнём

Вид пожара	Порода	Состояние корневых лап		Состояние корневой шейки		Подсушивание луба	
		процент повреждённых огнём корней	процент деревьев с данным повреждением	ожог корневой шейки по окружности (1/4; 2/4; 3/4; более 3/4)	процент деревьев с данным повреждением	по окружности (1/4; 2/4; 3/4; более 3/4)	процент деревьев с данным повреждением

Поражено болезнями

Вид болезни	Порода	Встречаемость (% повреждённых деревьев)	Степень поражения лесного насаждения (слабая, средняя, сильная)

2.3. Выборке подлежит 5,4 % деревьев,

в том числе:

ослабленных % (причины назначения)

сильно ослабленных % (причины назначения)

усыхающих % (причины назначения)

свежего сухостоя %,

в том числе: свежего ветровала %

свежего бурелома %

старого ветровала %

в том числе: старого бурелома %

старого сухостоя 5,4 %

аварийных %

2.4. Полнота лесного насаждения после уборки деревьев, подлежащих рубке, составит 0,3 .
Критическая полнота для данной категории лесных насаждений составляет 0,5 .

ЗАКЛЮЧЕНИЕ

В кв. 5, в выделе 34, л/п 2, площадью 4,0 га, полнота 0,5, состав насаждения 8Д2ЛИП, СКС 1,34, полнота после рубки составит 0,5. Насаждение устойчивое. Проведение санитарно-оздоровительных мероприятий не требуется.

С целью предотвращения негативных процессов или снижения ущерба от их воздействия назначено:

Участковое лесничество	Урочище (дача)	Квартал	Выдел	Площадь выдела, га	Вид мероприятия	Площадь мероприятия, га	Порода	Запас на выдел, куб. м	Крайние сроки проведения
Красноярское	-	5	34, л/п 2	11,0	ВСП	4,0	Д, Лп	30,7	2020

Ведомость пречета деревьев, назначенных в рубку, и абрис лесного участка прилагаются (приложения 2 и 3 к Акту)

Меры по обеспечению возобновления не требуется

Мероприятия, необходимые для предупреждения повреждения и поражения смежных насаждений: не требуется

Сведения для расчёта степени повреждения:


Год образования старого сухостоя в период с 2015 по 2018 год ;

Основная причина повреждения древесины -

Дата проведения обследования 23.08.2019

Дата составления акта 20.11.2019

Исполнитель работ по проведению лесопатологического обследования:

ФИО Белов А.А. Подпись 
Заместитель начальника ОЗЛиГЛПМ филиала ФБУ «Рослесозащита»-«ЦЗЛ Саратовской области»

Ведомость лесных участков с выявленными несоответствиями таксационным описаниям

Источник данных	Год проведения лесоустройства	Номер квартала	Номер выдела	Площадь выдела, га	Целевое назначение лесов	Категория защитных лесов	Номер лесопатологического выдела	Площадь лесопатологического выдела, га	Таксационная характеристика								Заложено пробных площадей					
									состав	порода	возраст, лет	средняя высота, м	средний диаметр, см	тип леса	тип условий	местопроизрастания	плотота	бонитет	запас, куб. м/га	количество, шт.	общая площадь, га	
ТО	1994	5	34	11,0	Защитные	перестро- охранные полосы лесов	-	-	10	11	12	13	14	15	16	17	18	19	20	21	-	-
Ф	2019	5	34	11,0	Защитные	перестро- охранные полосы лесов	2	4,0	8Д2ЛИП	Д	110	23	34	Дкеж	Д3п	0,5	2	133,3 (140,9)	5*	0,3	-	-

Примечание: * - круговые площадки постоянного радиуса (5 шт.)

ТО - таксационные описания

Ф - фактическая характеристика лесного насаждения

Исполнитель работ по проведению лесопатологического обследования:

Дата составления документа

20.11.2019

Ф.И.О. Белов А.А.

Заместитель начальника ОЗЛиг ЛПМ филиала ФБУ «Рослесозащита»-«ЦЗЛ Саратовской области»

Подпись



Результаты проведения лесопатологического обследования лесных насаждений за август 2019 г.

Субъект Российской Федерации Саратовская область
Участковое лесничество Красноярское

Лесничество (лесопарк) Макаровское
Урочище (лесная дача) _____

Номер квартала	Номер выдела	Площадь выдела, га	Целевое назначение лесов	Категория защитных лесов	Номер лесопатологического выдела	Площадь лесопатологического выдела, га	Таксационная характеристика лесного насаждения										Распределение деревьев по категориям состояния, % от запаса										Признаки повреждения деревьев	Доля поврежденных деревьев, %	Причина ослабления, повреждения	Подлежит рубке, %			Назначенные мероприятия		
							состав	порода	возраст	средняя высота, м	средний диаметр, см	тип леса	полнота	фонитет	запас, куб. м/га	число деревьев на проб. шт.	без признаков ослабления	ослабленные	сильно ослабленные	усыхающие	вежий сухой	старый сухой	вежий ветровал	старый ветровал	вежий бурелом	старый бурелом				важинные деревья	7,5	5,2	8,8	30	31
1	2	3	4	5	6	7	8	9	10	11	12	13	14	15	16	17	18	19	20	21	22	23	24	25	26	27	28	29	30	31	32	33	34	вид	площадь, га
5	34	11,0	Защитные	149	2	4,0	8Д2Лп	Д Лп	110*	23*	34*	Дкеж	0,5	2	140,9*	50	84,3	6,9	1,7	0	0	7,1	0	0	0	0	0	8,8	810	7,1	2,2	-	-	-	-
Итого																79	84,7	7,8	2,1	0	0	5,4	0	0	0	0	0	7,5	810	5,4	-	-	-	-	-

Примечание: * - показатели, не соответствующие таксационному описанию

Причины ослабления, повреждения:

810 - неблагоприятные условия прорастания

Признаки повреждения деревьев:

111 - усыхание <1/4 ветвей в кроне прошлых лет;

112 - усыхание от 1/4 до 1/2 ветвей в кроне прошлых лет;

114 - усыхание >3/4 ветвей в кроне прошлых лет;

Категория защитных лесов:

149 - перестроенные полосы лесов

Исполнитель работ по проведению лесопатологического обследования:

ФИО Белов А.А. Подпись 

Заместитель начальника ОЗЛпГЛПМ филиала ФБУ «Рослесозащита»-(ЦЗЛ Саратовской области)

Дата составления документа 20.11.2019г Телефон 8(8452)62-00-15

Ведомость перечета деревьев назначенных в рубку

ВРЕМЕННАЯ ПРОБНАЯ ПЛОЩАДЬ № 1

Метод закладки пробной площади:	Круговые площадки постоянного радиуса*					
Субъект Российской Федерации	Саратовская область					
Лесничество	Макаровское	Участковое лесничество	Красноярское			
Квартал	5	Выдел (Лп/в)	34, л/п 1	Площадь, га	11,0 (4,0)	
Номер очага вредных организмов	-			Размер пробной площади, га	0,3	
Таксационная характеристика:						
Тип леса	Дкеж	Состав	8Д2Лп			
Возраст	110	лет	Бонитет	2	Полнота	0,5
Запас сырорастиший (общий) куб.м/га	133,3 (140,9)		Возобновление	-		

Время и причина ослабления насаждения:

неблагоприятные условия произрастания (810)

Тип очага вредных организмов: эпизодический, хронический (подчеркнуть)

Фаза развития очага вредных организмов: начальная, нарастания численности, собственно вспышка, кризис (подчеркнуть)

Состояние лесного насаждения, намечаемые мероприятия *насаждение устойчивое, здоровое, СКС 1,34, проведение санитарно-оздоровительных мероприятий не требуется*

Примечание: * - Перечет деревьев на лесотаксационном выделе произведен методом закладки 5 шт. круговых площадок постоянного радиуса со сплошным перечетом деревьев на нем. Радиус площадок 13,8 метра, площадь одной площадки 0,06 га.

Исполнитель работ по проведению лесопатологического обследования:

ФИО Белов А.А.

Подпись



Должность: Заместитель начальника ОЗЛ и ГЛПМ филиала ФБУ "Рослесозащита"-ЦЗЛ Саратовской области"

Дата составления документа:

20.11.2019г

Телефон 8(8452) 62-00-15

ВЕДОМОСТЬ ПЕРЕЧЕТА ДЕРЕВЬЕВ

СКС 1,39

Лесная порода

Дуб

Ступени толщины, см	Количество деревьев по категориям состояния, шт															Всего деревьев по ступеням толщины			
	I	II	III	IV		V		VI			ветровал, бурелом			аварийные деревья			шт.	в т.ч. подлежат рубке, %	
				НЗ	З	НЗ	З	НЗ	З	О	НЗ	З	О	НЗ	З	О			
16																			
20	6	4	2					2										14	14,3
24	4	1						1										6	16,7
28	9	1						2										12	16,7
32	12																	12	0,0
36	6																	6	0,0
40																			
44																			
Итого, шт.	37	6	2					5										50	10,0
Итого, м³	23,4	1,9	0,5	0,0	0,0	0,0	0,0	2,0	0,0	0,0	0,0	0,0	0,0	0,0	0,0	0,0	0,0	27,7	7,1
Итого, % от м³ по породе	84,3	6,9	1,7	0,0	0,0	0,0	0,0	7,1	0,0	0,0	0,0	0,0	0,0	0,0	0,0	0,0	0,0	100	7,1

СКС 1,25

Лесная порода

Липа

Ступени толщины, см	Количество деревьев по категориям состояния, шт															Всего деревьев по ступеням толщины			
	I	II	III	IV		V		VI			ветровал, бурелом			аварийные деревья			шт.	в т.ч. подлежат рубке, %	
				НЗ	З	НЗ	З	НЗ	З	О	НЗ	З	О	НЗ	З	О			
12																			
16			1					2										3	66,7
20	4	2	1															7	0,0
24	5	2																7	0,0
28	5																	5	0,0
32	7																	7	0,0
36																			
40																			
Итого, шт.	21	4	2	0	0	0	0	2	0	0	0	0	0	0	0	0	0	29	6,9
Итого, м³	12,4	1,4	0,4	0,0	0,0	0,0	0,0	0,3	0,0	0,0	0,0	0,0	0,0	0,0	0,0	0,0	0,0	14,6	2,2
Итого, % от м³ по породе	84,9	9,9	3,0	0,0	0,0	0,0	0,0	2,2	0,0	0,0	0,0	0,0	0,0	0,0	0,0	0,0	0,0	100	2,2

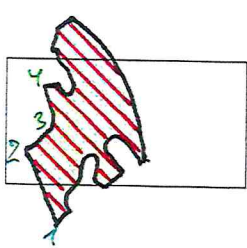
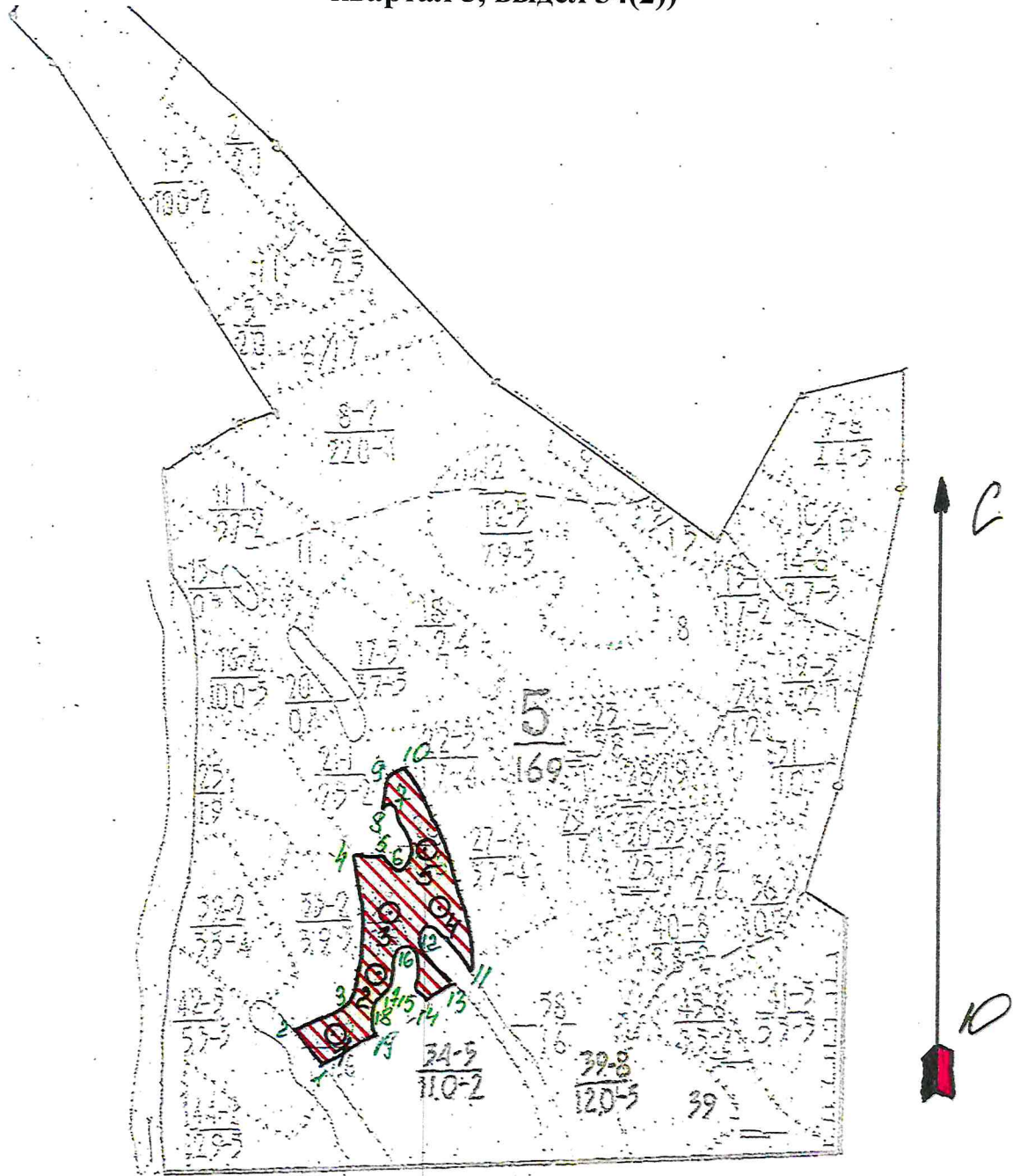
СКС 1,34

Насаждение

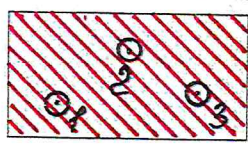
Ступени толщины, см	Количество деревьев по категориям состояния, шт															Всего деревьев по ступеням толщины			
	I	II	III	IV		V		VI			ветровал, бурелом			аварийные деревья			шт.	в т.ч. подлежат рубке, %	
				НЗ	З	НЗ	З	НЗ	З	О	НЗ	З	О	НЗ	З	О			
Итого, шт.	58	10	4	0	0	0	0	7	0	0	0	0	0	0	0	0	0	79	13,7
Итого, м³	35,8	3,3	0,9	0,0	0,0	0,0	0,0	2,3	0,0	0,0	0,0	0,0	0,0	0,0	0,0	0,0	0,0	42,3	5,4
Итого, % от м³ по породе	84,7	7,8	2,1	0,0	0,0	0,0	0,0	5,4	0,0	0,0	0,0	0,0	0,0	0,0	0,0	0,0	0,0	100,0	5,4

Приложение 3
к акту лесопатологического обследования

Абрис участка
(Макаровское лесничество, Красноярское участковое лесничество,
квартал 5, выдел 34(2))



Участок ЛПО



Круговые площадки
постоянного радиуса

М 1:10 000

№ выдела	Ленты (круговые площадки) перечёта						
	№ ленты (площадки)	координаты круговых площадок		длина, м	ширина, м	радиус, м	площадь, га
		широта, °	долгота, °				
1	2	3	4	5	6	7	8
34 (1)	1	52,15488	43,32367	–	–	11,3	0,04
34 (1)	2	52,15518	43,32319	–	–	11,3	0,04
34 (1)	3	52,15565	43,32378	–	–	11,3	0,04
34 (1)	4	52,15619	43,32559	–	–	11,3	0,04
34 (1)	5	52,15537	43,32607	–	–	11,3	0,04
34 (1)	6	52,15488	43,32637	–	–	11,3	0,04

Номера точек	Координаты		Румбы линий	Длина, м
	широта, °	долгота, °		
1-2	52,15463	43,3232	СЗ 51°54'	116
2-3	52,15546	43,32214	СВ 69°30'	69
3-4	52,15578	43,32301	СВ 82°18'	54
4-5	52,15591	43,32386	СВ 69°42'	23
5-6	52,15602	43,32416	СВ 45°12'	35
6-7	52,15629	43,32443	СВ 62°36'	99
7-8	52,15687	43,32554	ЮВ 46°48'	177
8-9	52,15553	43,32696	ЮВ 31°54'	112
9-1	52,15459	43,32755	СЗ 89°30'	298

Исполнитель работ по проведению лесопатологического обследования:
Заместитель начальника отдела ОЗЛ и ГЛПМ филиала ФБУ «Рослесозащита»
«ЦЗЛ Саратовской области»

Ф.И.О. А.А. Белов

Подпись 

Дата составления документа 20.11.2019. Телефон: (8452) 62-00-15

ВЫПИСКА ИЗ ГОСУДАРСТВЕННОГО ЛЕСНОГО РЕЕСТРА

на «03» декабря 2019г.

Орган государственной власти, осуществляющий ведение государственного лесного реестра на территории Саратовской области: **министерство природных ресурсов и экологии Саратовской области в лице первого заместителя министра - начальника управления лесного хозяйства Попова В.Г.**

Правообладатель земель лесного фонда на территории Саратовской области: **министерство природных ресурсов и экологии Саратовской области** (согласно п. 11 Положения о министерстве природных ресурсов и экологии Саратовской области, утвержденного постановлением Правительства Саратовской области от 08 октября 2013 г. № 537-П «Вопросы министерства природных ресурсов и экологии Саратовской области» и п.п. 2 п.1 ст. 83 Лесного кодекса РФ)

Заявитель: Министерство природных ресурсов и экологии Саратовской области
(во исполнении пункта 1.7 протокола совещания Департамента лесного хозяйства по Приволжскому федеральному округу, ФБУ «Рослесозащита» №01-05/3678 от 27.12.2016)

Информация по запрашиваемому лесному участку:

Собственность: Российской Федерации

Категория земель: земли лесного фонда

ХАРАКТЕРИСТИКА ЛЕСНОГО УЧАСТКА

Адрес (местоположение) лесного участка: Ртищевский район

Лесничество	Макаровское
Участковое лесничество	Красноярское
Общая площадь, га	4,0
Категория лесов	Защитные
Категория защитности лесов	Ценные леса: нерестоохраняемые полосы лесов
Возможный вид использования	Заготовка древесины

Таксационная характеристика лесного участка:

№ квартала	№ выдела	Площадь, га	Состав	Возраст	Высота	Диаметр	Бонитет	Тип леса	ТУМ	Полнота	Запас м3/га
по материалам лесоустройства 1995 г.											
5	ч34	4,0	8дпв2лп+ос+кло	85	22	32	2	джеж	дзп	0,5	170
по акту натурного обследования 2019 г.											
5	ч34	4,0	8дпв2лп	110	23	32	2	джеж	дзп	0,7	160
Итого		4,0									

Наименование, местонахождение юридического лица /ФИО физического лица/ - **лесопользователя (арендатора)/Документы – договор аренды лесного участка отсутствует**

(договор аренды лесного участка, постоянное (бессрочное) пользование лесным участком, договор безвозмездного срочного пользования лесным участком, реквизиты договора, срок пользования)

Особые отметки: нет.

Приложение к акту лесопатологического обследования № 014/15.

Первый заместитель министра-
начальник управления лесного хозяйства
Попов В.Г.

ФИО

03.12.2019

Дата



Карта-схема расположения и границы лесного участка

Саратовская область

(субъект Российской Федерации, муниципальное образование)

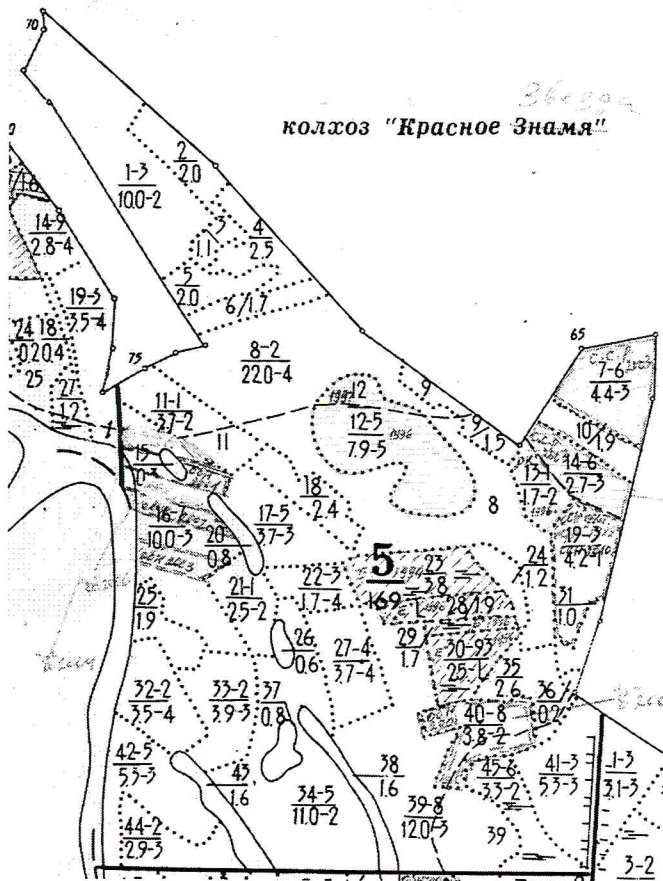
Лесничество (лесопарк) Макаровское

(название)

Участковое лесничество Красноярское, квартал 5

(название)

Собственность - Российской Федерации;



Первый заместитель министра-
начальник управления лесного
хозяйства
Попов В.Г.

ФИО

03.12.2019 Подпись

Дата



УТВЕРЖДАЮ
Первый заместитель министра/начальник
управления лесного хозяйства
министерства природных ресурсов
и экологии Саратовской области

Попов В.Г.

10 » декабря 20 19 г.

Акт
лесопатологического обследования № 015/15

лесных насаждений Макаровское лесничества (лесопарка)
Саратовская область (субъект Российской Федерации)

Способ лесопатологического обследования:

1. Визуальный

2. Инструментальный

Место проведения

Участковое лесничество	Урочище (дача)	Квартал (кварталы)	Выдел (выделы)	Площадь, га
Красноярское		27	6, л/п 1	27,0 (23,5)

Лесопатологическое обследование проведено на общей площади 23,5 га

2. Инструментальное обследование лесного участка квартал 27, выдел 6, л/п 1

2.1. Фактическая таксационная характеристика лесного насаждения соответствует (не соответствует)

(нужное подчеркнуть) таксационному описанию. Причины несоответствия:

длительный период после лесоустройства - (1995 год)

Ведомость лесных участков с выявленными несоответствиями таксационным описаниям приведена в приложении № 1 к Акту.

2.2. Состояние насаждений: с нарушенной устойчивостью

с утраченной устойчивостью

причины повреждения:

Неблагоприятные условия произрастания (810). Данная причина определена по следующим признакам: усыхание <1/4 ветвей в кроне прошлых лет (111), усыхание от 1/4 до 1/2 Ветвей в кроне прошлых лет (112), усыхание >3/4 ветвей в кроне прошлых лет (114).

Трутовик ложный дубовый (360). Данная причина определена по следующим признакам: наличие плодовых тел на стволе (801), наличие гнили (832).

Трутовик ложный осиновый (358). Данная причина определена по следующим признакам: наличие плодовых тел на стволе (801), наличие гнили (832).

Заселено (отработано) стволовыми вредителями:

Вид вредителя	Порода	Встречаемость (% заселённых деревьев)	Степень заселения лесного насаждения (слабая, средняя, сильная)

Повреждено огнём:

Вид пожара	Порода	Состояние корневых лап		Состояние корневой шейки		Подсушивание луба	
		процент повреждённых огнём корней	процент деревьев с данным повреждением	ожог корневой шейки по окружности (1/4; 2/4; 3/4; более 3/4)	процент деревьев с данным повреждением	по окружности (1/4; 2/4; 3/4; более 3/4)	процент деревьев с данным повреждением

Поражено болезнями:

Вид болезни	Порода	Встречаемость (% пораженных деревьев)	Степень поражения лесного насаждения (слабая, средняя, сильная)
Трутовик ложный дубовый (360)	Д	7,3	единично
Трутовик ложный осиновый (358)	ОС	100	сильная

2.3. Выборке подлежит 12,9 % деревьев,

в том числе:

ослабленных % (причины назначения)

сильно ослабленных 5,0 % (причины назначения)

усыхающих 0,9 % (причины назначения)

свежего сухостоя %,

в том числе: свежего ветровала %

свежего бурелома %

старого ветровала %

в том числе: старого бурелома %

старого сухостоя 7,0 %

аварийных %

Трутовик ложный осиновый (358)

Трутовик ложный осиновый (358)

2.4. Полнота лесного насаждения после уборки деревьев, подлежащих рубке, составит
Критическая полнота для данной категории лесных насаждений составляет

0,3

0,4

ЗАКЛЮЧЕНИЕ

В выделе 6, л/п 1, площадью 23,5 га, полнота 0,5, состав насаждения 6Д4Лп+Ос, СКС насаждения - 1,58, полнота после рубки составит 0,4. Насаждение с нарушенной устойчивостью. Назначается ВСП. В соответствии с приказом Минприроды России от 12.09.2016 N 470 п. 31 "деревья осины 3-4-й категорий состояния (сильно-ослабленные и усыхающие) назначаются в рубку при повреждении осинovým трутовиком".

С целью предотвращения негативных процессов или снижения ущерба от их воздействия назначено:

Участковое лесничество	Урочище (дача)	Квартал	Выдел	Площадь выдела, га	Вид мероприятия	Площадь мероприятия, га	Порода	Запас на выдел, куб. м	Крайние сроки проведения
Красноярское		27	6, л/п 1	27,0 (23,5)	ВСП	23,5	Д, ОС	319,3	2020

Ведомость пречета деревьев, назначенных в рубку, и абрис лесного участка прилагаются (приложения 2 и 3 к Акту)

Меры по обеспечению возобновления: не требуется

Мероприятия, необходимые для предупреждения повреждения и поражения смежных насаждений:

Своевременное проведение санитарно-оздоровительных мероприятий в осенне-зимний период способом, исключающим повреждение смежных деревьев. Вывозка неокоренной древесины в соответствии с Постановлением Правительства РФ № 607 от 20.05.2017 года "О правилах санитарной безопасности в лесах". Сжигание порубочных остатков в соответствии с Постановлением Правительства РФ № 417 от 30.06.2007 года "Об утверждении Правил пожарной безопасности в лесах".

Сведения для расчёта степени повреждения:

Год образования старого сухостоя в период с 2014 по 2018 год ;

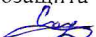
Основная причина повреждения древесины Трутовик ложный осинový (358),
Трутовик ложный дубовый (360)

Дата проведения обследования 23.08.2019

Дата составления акта 20.11.2019

Исполнитель работ по проведению лесопатологического обследования:

Инженер лесопатолог ОЗЛ и ГЛПМ филиала ФБУ "Рослесозащита"-ЦЗЛ Саратовской области"

ФИО Сариев С.К. Подпись 

Ведомость лесных участков с выявленными несоответствиями таксационным описаниям

Источник данных	Год проведения лесосурьейства	Номер квартала	Номер выдела	Площадь выдела, га	Целевое назначение лесов	Категория защитных лесов	Номер лесопатологического выдела	Площадь лесопатологического выдела, га	Таксационная характеристика										Заложено пробных		
									состав	порода	возраст, лет	средняя высота, м	средний диаметр, см	тип леса	тип условий местопрорастания	полнота	бонитет	запас, куб. м/га	количество, шт.	общая площадь, га	
ТО	1995	27	6	27.0	Защитные	нерестовые ранние леса	8	-	11	10	Д	80	21	30	ДКЕЖ	ДЗП	0,5	3	160	20	21
Ф	2019	27	6	27.0	Защитные	нерестовые ранние леса	1	23,5	Д	6Д4Лп+Ос	Д	104	22	36	ДКЕЖ	ДЗП	0,5	3	181,8 (195,4)	13*	0,78

Примечание: *-круговые площадки постоянного радиуса (13 шт.)

ТО - таксационные описания

Ф - фактическая характеристика лесного насаждения

Исполнитель работ по проведению лесопатологического обследования:

Дата составления документа

20.11.2019

Ф.И.О. Сариев С.К.

Подпись



Инженер лесопатолог ОЗЛ и ГЛПМ филиала ФБУ "Рослесозащита" - ЦЗЛ Саратовской области"

Ведомость перечета деревьев назначенных в рубку

ВРЕМЕННАЯ ПРОБНАЯ ПЛОЩАДЬ № 1

Метод закладки пробной площади: Круговые площадки постоянного радиуса*
Субъект Российской Федерации Саратовская область

Лесничество Макаровское Участковое лесничество Красноярское

Квартал 27 Выдел (Лп/в) 6, л/п 1 Площадь, га 27,0 (23,5)

Номер очага вредных организмов - Размер пробной площади, га 0,78

Таксационная характеристика:
Тип леса ДКЕЖ Состав 6Д4Лп+Ос

Возраст 104 лет Бонитет 3 Полнота 0,5

Запас сырораствующих (общий) куб.м/га 181,8 (195,4) Возобновление -

Время и причина ослабления насаждения:

Неблагоприятные условия произрастания (810), Трутовик ложный дубовый(360), Трутовик ложный осиновый (358)

Тип очага вредных организмов: эпизодический, хронический (подчеркнуть)

Фаза развития очага вредных организмов: начальная, нарастания численности, собственно вспышка, кризис (подчеркнуть)

Состояние насаждения, намечаемые мероприятия Насаждение с нарушенной устойчивостью, ослабленное, СКС 1,58, назначается выборочная санитарная рубка

Примечание: Перечет деревьев на лесотаксационном выделе произведен методом закладки 13 шт. круговых площадок постоянного радиуса со сплошным перечетом деревьев на нем. Радиус площадок 13,8 метра, площадь одной площадки 0,06 га.

Исполнитель работ по проведению лесопатологического обследования:

ФИО Сариев С.К. Подпись 

Должность: Инженер лесопатолог ОЗЛ и ГЛПМ филиала ФБУ "Рослесозащита" - "ЦЗЛ Саратовской области"

Дата составления документа: 20.11.2019.

Телефон 88452620015

ВЕДОМОСТЬ ПЕРЕЧЕТА ДЕРЕВЬЕВ

СКС	1,62	Лесная порода	Дуб	Количество деревьев по категориям состояния, шт													Всего деревьев по ступеням толщины				
				I	II	III	IV		V		VI			ветровал, бурелом			аварийные деревья			шт.	в т.ч. подлежат рубке, %
							НЗ	З	НЗ	З	НЗ	З	О	НЗ	З	О	НЗ	З	О		
32	7	1	0	0	0	0	0	9	0	0	0	0	0	0	0	0	17	52,9			
36	26	5	0	0	0	0	0	5	0	0	0	0	0	0	0	0	36	13,9			
40 и более	32	5	0	0	0	0	0	0	0	0	0	0	0	0	0	0	37	0			
Итого, шт.	65	11	0	0	0	0	0	14	0	0	0	0	0	0	0	0	90	15,6			
Итого, м³	65,0	10,8	0,0	0,0	0,0	0,0	0,0	10,6	0,0	0,0	0,0	0,0	0,0	0,0	0,0	0,0	86,4	12,3			
Итого, % от м³ по породе	75,2	12,5	0,0	0,0	0,0	0,0	0,0	12,3	0,0	0,0	0,0	0,0	0,0	0,0	0,0	0,0	100,0	12,3			

СКС	1,28	Лесная порода	Липа	Количество деревьев по категориям состояния, шт													Всего деревьев по ступеням толщины				
				I	II	III	IV		V		VI			ветровал, бурелом			аварийные деревья			шт.	в т.ч. подлежат рубке, %
							НЗ	З	НЗ	З	НЗ	З	О	НЗ	З	О	НЗ	З	О		
12	11	5	0	0	0	0	0	0	0	0	0	0	0	0	0	0	16	0,0			
16	3	2	0	0	0	0	0	0	0	0	0	0	0	0	0	0	5	0,0			
20	10	5	0	0	0	0	0	0	0	0	0	0	0	0	0	0	15	0,0			
24	4	1	0	0	0	0	0	0	0	0	0	0	0	0	0	0	5	0,0			
28	6	4	0	0	0	0	0	0	0	0	0	0	0	0	0	0	10	0,0			
32	8	3	0	0	0	0	0	0	0	0	0	0	0	0	0	0	11	0,0			
36	15	3	0	0	0	0	0	0	0	0	0	0	0	0	0	0	18	0,0			
40 и более	9	5	0	0	0	0	0	0	0	0	0	0	0	0	0	0	14	0,0			
Итого, шт.	66	28	0	0	0	0	0	0	0	0	0	0	0	0	0	0	94	0,0			
Итого, м³	40,9	16,1	0,0	0,0	0,0	0,0	0,0	0,0	0,0	0,0	0,0	0,0	0,0	0,0	0,0	0,0	57,0	0,0			
Итого, % от м³ по породе	71,8	28,2	0,0	0,0	0,0	0,0	0,0	0,0	0,0	0,0	0,0	0,0	0,0	0,0	0,0	0,0	100,0	0,0			

СКС	3,16	Лесная порода	Осина	Количество деревьев по категориям состояния, шт													Всего деревьев по ступеням толщины				
				I	II	III	IV		V		VI			ветровал, бурелом			аварийные деревья			шт.	в т.ч. подлежат рубке, %
							НЗ	З	НЗ	З	НЗ	З	О	НЗ	З	О	НЗ	З	О		
28	0	0	2	1	0	0	0	0	0	0	0	0	0	0	0	0	3	100			
32	0	0	8	1	0	0	0	0	0	0	0	0	0	0	0	0	9	100			
Итого, шт.	0	0	10	2	0	0	0	0	0	0	0	0	0	0	0	0	12	100			
Итого, м³	0,0	0,0	7,6	1,4	0,0	0,0	0,0	0,0	0,0	0,0	0,0	0,0	0,0	0,0	0,0	0,0	9,0	100			
Итого, % от м³ по породе	0,0	0,0	84,4	15,6	0,0	0,0	0,0	0,0	0,0	0,0	0,0	0,0	0,0	0,0	0,0	0,0	100,0	100			

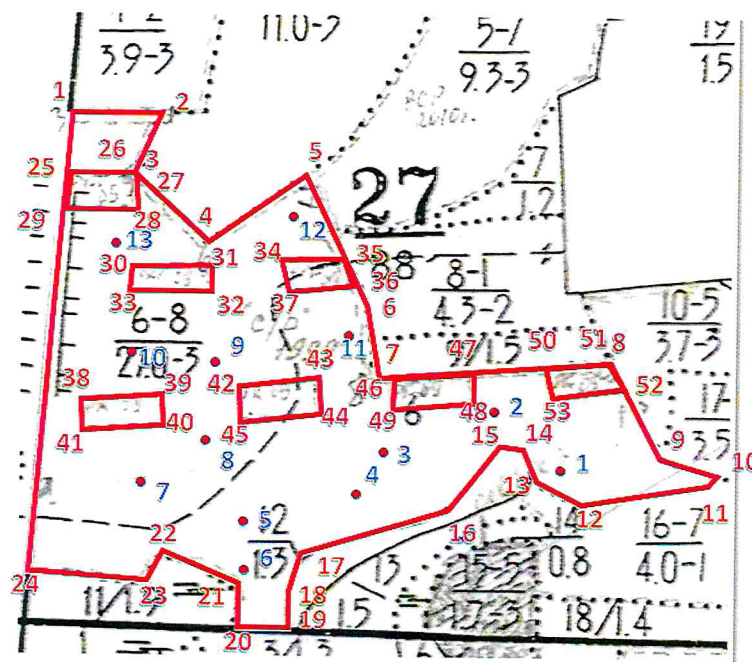
СКС	1,58	Насаждение	Количество деревьев по категориям состояния, шт													Всего деревьев по ступеням толщины				
			I	II	III	IV		V		VI			ветровал, бурелом			аварийные деревья			шт.	в т.ч. подлежат рубке, %
						НЗ	З	НЗ	З	НЗ	З	О	НЗ	З	О	НЗ	З	О		
Итого, шт.	131	39	10	2	0	0	0	14	0	0	0	0	0	0	0	0	196	13,3		
Итого, м³	105,9	26,9	7,6	1,4	0	0	0	10,6	0	0	0	0	0	0	0	0	152,4	12,9		
Итого, % от м³ по породе	69,5	17,6	5,0	0,9	0	0	0	7,0	0	0	0	0	0	0	0	0	100	12,9		

Примечание: НЗ - незаселенное, З - заселенное, О - отработанное вредителями.

Абрис участка

Макаровское лесничество, Красноярское участковое лесничество, квартал 27, выдел 6, л/п 1, площадь 23,5 га

Масштаб 1:10 000



Условные обозначения

- Граница обследуемого участка
- Расположение площадок перече́та деревьёв

№ выдела	Ленты (круговой площадки) перечёта						
	№ ленты (площадки)	Координаты круговых площадок		длина, м	ширина, м	радиус, м	площадь, га
		Широта, °	Долгота, °				
Круговые площадки							
6	1	N 52°5.294'	E 43°18.307'			13,8	0,06
6	2	N 52°5.341'	E 43°18.227'			13,8	0,06
6	3	N 52°5.31'	E 43°18.088'			13,8	0,06
6	4	N 52°5.277'	E 43°18.05'			13,8	0,06
6	5	N 52°5.256'	E 43°17.913'			13,8	0,06
6	6	N 52°5.218'	E 43°17.92'			13,8	0,06
6	7	N 52°5.285'	E 43°17.787'			13,8	0,06
6	8	N 52°5.318'	E 43°17.868'			13,8	0,06
6	9	N 52°5.379'	E 43°17.879'			13,8	0,06
6	10	N 52°5.384'	E 43°17.772'			13,8	0,06
6	11	N 52°5.398'	E 43°18.043'			13,8	0,06
6	12	N 52°5.488'	E 43°17.978'			13,8	0,06
6	13	N 52°5.468'	E 43°17.755'			13,8	0,06

Номера точек	Координаты		Румбы линий	Длина, м
	Широта, °	Долгота, °		
1	N 52°5.568'	E 43°17.695'	СВ 87°59'	131.2
2	N 52°5.57'	E 43°17.809'	ЮЗ 22°58'	100
3	N 52°5.521'	E 43°17.775'	ЮВ 48°13'	141.7
4	N 52°5.47'	E 43°17.868'	СВ 55°37'	175.4
5	N 52°5.523'	E 43°17.995'	ЮВ 24°48'	207.9
6	N 52°5.422'	E 43°18.071'	ЮВ 05°33'	94.7
7	N 52°5.371'	E 43°18.079'	СВ 86°04'	336.6
8	N 52°5.383'	E 43°18.373'	ЮВ 28°49'	152.4
9	N 52°5.311'	E 43°18.438'	ЮВ 66°08'	85.5
10	N 52°5.293'	E 43°18.506'	ЮЗ 53°03'	23
11	N 52°5.285'	E 43°18.49'	ЮЗ 82°46'	183.2
12	N 52°5.273'	E 43°18.331'	СЗ 63°22'	66.9
13	N 52°5.289'	E 43°18.279'	СЗ 23°08'	52.5
14	N 52°5.315'	E 43°18.26'	СЗ 90°00'	27.6
15	N 52°5.315'	E 43°18.236'	ЮЗ 42°08'	133.5
16	N 52°5.262'	E 43°18.158'	ЮЗ 74°17'	195.9
17	N 52°5.233'	E 43°17.993'	ЮЗ 28°32'	57.6
18	N 52°5.206'	E 43°17.968'	ЮВ 06°06'	64.8
19	N 52°5.171'	E 43°17.975'	СЗ 88°21'	80.5
20	N 52°5.172'	E 43°17.904'	СВ 00°00'	59.8
21	N 52°5.205'	E 43°17.904'	СЗ 64°25'	112.1
22	N 52°5.231'	E 43°17.815'	ЮЗ 30°24'	45.4
23	N 52°5.21'	E 43°17.795'	СЗ 86°51'	168.2

Номера точек	Координаты		Румбы линий	Длина, м
	Широта, °	Долгота, °		
24	N 52°5.215'	E 43°17.648'	СВ 04°36'	657.6
25	N 52°5.52'	E 43°17.688'	СВ 89°59'	101.3
26	N 52°5.52'	E 43°17.777'	ЮВ 47°53'	1.8
27	N 52°5.519'	E 43°17.778'	ЮЗ 00°00'	48.2
28	N 52°5.493'	E 43°17.778'	ЮЗ 89°59'	106.6
29	N 52°5.493'	E 43°17.685'	СВ 04°36'	49.5
30	N 52°5.45'	E 43°17.773'	СВ 90°00'	115
31	N 52°5.45'	E 43°17.873'	ЮВ 00°00'	36.8
32	N 52°5.43'	E 43°17.873'	СЗ 90°00'	115
33	N 52°5.43'	E 43°17.773'	СВ 00°00'	36.8
34	N 52°5.456'	E 43°17.959'	СВ 90°00'	99.1
35	N 52°5.456'	E 43°18.046'	ЮВ 24°48'	43.7
36	N 52°5.434'	E 43°18.062'	ЮЗ 87°46'	107.2
37	N 52°5.432'	E 43°17.968'	СЗ 13°15'	45
38	N 52°5.349'	E 43°17.71'	СВ 84°41'	112
39	N 52°5.354'	E 43°17.808'	ЮВ 05°17'	46.2
40	N 52°5.33'	E 43°17.812'	ЮЗ 84°41'	112.3
41	N 52°5.324'	E 43°17.714'	СЗ 04°56'	46.2
42	N 52°5.359'	E 43°17.908'	СВ 84°05'	112.1
43	N 52°5.365'	E 43°18.005'	ЮВ 05°52'	49.2
44	N 52°5.339'	E 43°18.01'	ЮЗ 84°05'	114.1
45	N 52°5.333'	E 43°17.911'	СЗ 03°34'	49.2
46	N 52°5.372'	E 43°18.097'	СВ 85°59'	112
47	N 52°5.376'	E 43°18.195'	ЮВ 05°52'	49.2
48	N 52°5.349'	E 43°18.199'	ЮЗ 84°05'	114.1
49	N 52°5.343'	E 43°18.1'	СЗ 03°34'	52.9
50	N 52°5.379'	E 43°18.29'	СВ 85°30'	95.9
51	N 52°5.383'	E 43°18.373'	ЮВ 28°09'	52.1
52	N 52°5.359'	E 43°18.395'	ЮЗ 83°49'	110.1
53	N 52°5.352'	E 43°18.299'	СЗ 12°02'	51.4

Исполнитель работ по проведению лесопатологического обследования:
Инженер-лесопатолог ОЗЛ и ГЛПМ
филиала ФБУ «Рослесозащита» «ЦЗЛ Саратовской области»

Сариев С.К.

Подпись

Дата составления документа 20.11.2019

Телефон 88452620015

ВЫПИСКА ИЗ ГОСУДАРСТВЕННОГО ЛЕСНОГО РЕЕСТРА

на « 03 » декабря 2019г.

Орган государственной власти, осуществляющий ведение государственного лесного реестра на территории Саратовской области: **министерство природных ресурсов и экологии Саратовской области в лице первого заместителя министра - начальника управления лесного хозяйства Попова В.Г.**

Правообладатель земель лесного фонда на территории Саратовской области: **министерство природных ресурсов и экологии Саратовской области** (согласно п. 11 Положения о министерстве природных ресурсов и экологии Саратовской области, утвержденного постановлением Правительства Саратовской области от 08 октября 2013 г. № 537-П «Вопросы министерства природных ресурсов и экологии Саратовской области» и п.п. 2 п.1 ст. 83 Лесного кодекса РФ)

Заявитель: Министерство природных ресурсов и экологии Саратовской области (во исполнении пункта 1.7 протокола совещания Департамента лесного хозяйства по Приволжскому федеральному округу, ФБУ «Рослесозащита» №01-05/3678 от 27.12.2016)

Информация по запрашиваемому лесному участку:

Собственность: Российской Федерации

Категория земель: земли лесного фонда

ХАРАКТЕРИСТИКА ЛЕСНОГО УЧАСТКА

Адрес (местоположение) лесного участка: Турковский район

Лесничество Макаровское

Участковое лесничество Красноярское

Общая площадь, га 23,5

Категория лесов Защитные

Категория защитности лесов Ценные леса: нерестоохранные полосы лесов

Возможный вид использования Заготовка древесины

Таксационная характеристика лесного участка:

№ квартала	№ выдела	Площадь, га	Состав	Возраст	Высота	Диаметр	Бонитет	Тип леса	ТУМ	Полнота	Запас м3/га
по материалам лесоустройства 1995 г.											
27	чб	23,5	7дпн3лп+кло	80	21	30	3	джеж	дзп	0,5	160
по акту натурного обследования 2019 г.											
27	чб	23,5	7дпн3лп	103	23	32	3	джеж	дзп	0,8	180
Итого		23,5									

Наименование, местонахождение юридического лица /ФИО физического лица/ - **лесопользователя (арендатора)/Документы – договор аренды лесного участка отсутствует**

(договор аренды лесного участка, постоянное (бессрочное) пользование лесным участком, договор безвозмездного срочного пользования лесным участком, реквизиты договора, срок пользования)

Особые отметки: нет.

Приложение к акту лесопатологического обследования № 015/15.

Первый заместитель министра-
начальник управления лесного хозяйства
Попов В.Г.

ФИО

Дата

03.12.2019 Подпись



