

УТВЕРЖДАЮ:

Первый заместитель министра –  
начальник управления лесного хозяйства  
министерства природных ресурсов  
и экологии Саратовской области

Попов В.Г.

«12» ноября 2019 г.

**Акт**  
**лесопатологического обследования № 006/17**

лесных насаждений Новобурасского лесничества (лесопарка)

Саратовской области (субъект Российской Федерации)

Способ лесопатологического обследования: 1. Визуальный

2. Инструментальный

**Место проведения**

Участковое лесничество	Урочище (дача)	Квартал (кварталы)	Выдел (выделы)	Площадь, га
Лоховское		14	1	2,9
Лоховское		11	27	3,4
Лоховское		34	2	8,7
Лоховское		41	3	15,0

Лесопатологическое обследование проведено на общей площади 30,0 га.

# 1. Визуальное лесопатологическое обследование

Наземное

Дистанционное

1.1. На площади га фактическая таксационная характеристика лесного насаждения соответствует (не соответствует) таксационному описанию (нужное подчеркнуть). Причины несоответствия таксационное описание 1995 года

Список участков с выявленными несоответствиями приведен в приложении № 1 к настоящему Акту.

1.2. Лесные насаждения с нарушенной и утраченной устойчивостью выявлены на площади 9,9 га:

Участковое лесничество	Урочище (дача)	Площадь, га		Причина ослабления (гибели)
		с нарушенной устойчивостью	с утраченной устойчивостью	
Лоховское		30,0		Неблагоприятные погодные условия

Состояние обследованных лесных насаждений приведено в приложениях 1.1-1.4 к Акту в зависимости от метода проведения ЛПО.

1.3. В обследованных лесных участках прогнозируется:

Прогноз	Площадь, га
Ослабление лесных насаждений	30,0
Усыхание лесных насаждений различной степени	
Развитие очагов вредных организмов	

1.4. Обнаружено загрязнение лесного участка отходами и выбросами: **промышленными**   
**бытовыми**

Вид загрязнения	Размеры загрязнения			Объем, кубм	Площадь загрязнения, га
	длина, м	ширина, м	высота, м		
-	-	-	-	-	-
-	-	-	-	-	-

## ЗАКЛЮЧЕНИЕ

Оценка текущего санитарного и лесопатологического состояния лесных насаждений, назначенные профилактические мероприятия по защите лесов, агитационные мероприятия:


В результате лесопатологического обследования насаждений выявлено: Усыхание лесных насаждений различной степени

Назначенные мероприятия:

Для обоснования и назначения санитарно-оздоровительных мероприятий по предупреждению распространения вредных организмов рекомендуется проведение лесопатологического обследования инструментальным способом в насаждениях с нарушением устойчивости на площади 30,0 га

---

Исполнитель работ по проведению лесопатологического обследования:

ФИО Ерусалмов А.В. Подпись 

\*Раздел включается в Акт, в случае проведения лесопатологического обследования визуальным способом.

**Ведомость лесных участков с выявленными несоответствиями таксационным описаниям**

Источник данных	Год проведения лесосурьютства	Номер квартала	Номер выдела	Площадь выдела, га	Целевое назначение лесов	Категория защитных лесов	Номер лесопатологического выдела	Площадь лесопатологического выдела, га	Таксационная характеристика									Заложено пробных площадей			
									состав	попорода	возраст, лет	средняя высота, м	средний диаметр, см	тип леса	тип условий местопрорастания	полнота	бонитет		запас, куб.м/га	количество, шт.	Общая площадь, га
ТО	1994	14	1	2,9	защ	142				состав	С	43	17	18	Сд	С2	0,7	1	200	количество, шт.	Общая площадь, га
Ф	2019	14	1	2,9	защ	142			10с	С	68	23	24	Сд	С2	0,7	1	300	1	0,5	
ТО	1994	11	27	3,4	защ	142			10с	С	43	16	18	Сд	С2	0,7	4	180			
Ф	2019	11	27	3,4	защ	142			10с	С	68	21	24	Сд	С2	0,7	4	280	1	0,5	
ТО	1994	34	2	8,7	защ	142			10Днн+Б+Ос	Д	50	7	12	Сд	С1	0,7	5А	50			
Ф	2019	34	2	8,7	защ	142			10Днн+Б+Ос	Д	75	10	14	Сд	С1	0,6	5А	70	1	0,3	
ТО	1994	41	3	15	защ	142			10Днн	Д	50	12	20	Дузм	С1	0,7	4	110			
Ф	2019	41	3	15	защ	142			10Днн+Лп	Д	75	14	22	Дузм	С1	0,7	4	150	1	0,5	

Примечание:

ГО – таксационные описания

Ф - фактическая характеристика лесного насаждения

Исполнитель работ по проведению лесопатологического обследования:

ФИО Сурмаков А.В. Подпись 



## Результаты проведения лесопатологического обследования лесных насаждений за август 2019 г.

(месяц)

Субъект Российской Федерации Саратовская область  
участковое лесничество Лоховское

Лесничество (лесопарк) Новобудучинское  
Урочище (лесная дача)

Номер квартала	Номер выдела	Площадь выдела, га	Целевое назначение лесов	Категория защитных лесов	Номер лесопатологического выдела	Площадь лесопатологического выдела, га	Таксационная характеристика лесного насаждения										Число деревьев на пробе, шт.	Распределение деревьев по категориям состояния, % от запаса										Признаки повреждения деревьев	Доля повреждённых деревьев, %	Причина ослабления, повреждения	Подложит рубке, %	Назначенные мероприятия	
							состав	попoда	возраст	средняя высота, м	средний диаметр, см	тип леса	полнота	бонитет	запас, куб. м/га	без признаков ослабления		ослабленные	сильно ослабленные	усыхающие	свежий сухостой	старый сухостой	свежий ветровал	старый ветровал	свежий бурелом	старый бурелом	аварийные деревья					вид	площадь, га
1	2	3	4	5	6	7	8	9	10	11	12	13	14	15	16	17	18	19	20	21	22	23	24	25	26	27	28	29	30	31	32	33	34
14	1	2,9	защ	1	4		10С	С	68	23	24	Сд	0,7	1	300	200	40	33	9	8	3	3	0	0	3	1		139, 140, 215, 217	27	830, 821	18	370	2,9
11	27	3,4	защ	2	2		10С	С	68	21	24	Сд	0,7	1	280	200	35	35	10	5	5	5	5	5			139, 140, 215, 217	30	830, 821	20	370	3,4	
34	2	8,7	защ	4	2		10Дн +5-Ос	Д	75	10	14	Дузм	0,6	5А	70	100	30	40	10	10	5	5	2			131, 133, 139	32	830, 821	10	370	8,7		
41	3	1,5	защ	2	2		10Дн н+Лп	Д	75	14	22	Дузм	0,7	4	150	240	40	35	10	5	5	5	3			131, 133, 139	28	830, 821	10	370	1,5		

Показатели, не соответствующие таксационному описанию, отмечаются «\*»

Исполнитель работ по проведению лесопатологического обследования:

ФИО Эфендиев А.В. Подпись 

Дата составления документа 24.10.2019

Телефон (8-845-57)2-13-02

# ВЫПИСКА ИЗ ГОСУДАРСТВЕННОГО ЛЕСНОГО РЕЕСТРА

на «08» октября 2019г.

Орган государственной власти, осуществляющий ведение государственного лесного реестра на территории Саратовской области: **министерство природных ресурсов и экологии Саратовской области в лице первого заместителя министра - начальника управления лесного хозяйства Попова В.Г.**

Правообладатель земель лесного фонда на территории Саратовской области: **министерство природных ресурсов и экологии Саратовской области** (согласно п. 11 Положения о министерстве природных ресурсов и экологии Саратовской области, утвержденного постановлением Правительства Саратовской области от 08 октября 2013 г. № 537-П «Вопросы министерства природных ресурсов и экологии Саратовской области» и п.п. 2 п.1 ст. 83 Лесного кодекса РФ)

**Заявитель: Министерство природных ресурсов и экологии Саратовской области** (во исполнении пункта 1.7 протокола совещания Департамента лесного хозяйства по Приволжскому федеральному округу, ФБУ «Рослесозащита» №01-05/3678 от 27.12.2016)

## Информация по запрашиваемому лесному участку:

Собственность: Российской Федерации

Категория земель: земли лесного фонда

## ХАРАКТЕРИСТИКА ЛЕСНОГО УЧАСТКА

Адрес (местоположение) лесного участка: Новобурасский район

Лесничество	Новобурасское
Участковое лесничество	Лоховское
Общая площадь, га	30,0
Категория лесов	Защитные
Категория защитности лесов	Ценные леса: противозерозионные леса, кв.11,14 Ценные леса: леса, имеющие научное или историческое значение, кв.34,41
Возможный вид использования	Заготовка древесины

Таксационная характеристика лесного участка:

№ квартала	№ выдела	Площадь, га	Состав	Возраст	Высота	Диаметр	Бонитет	Тип леса	ТУМ	Полнота	Запас, м3/га
по материалам лесоустройства 1994 г											
11	27	3,4	Культуры 10С	43	16	18	1	СД	С2	0,7	180
34	2	8,7	10Днн+Б+Ос	50	7	12	5а	дузм	С1	0,7	50
41	3	15,0	10Днн	50	12	20	4	дузм	С1	0,7	110
По акту несоответствия от 2019 г											
14	1	2,9	Культуры 10С	68	20	29	1	СД	С2	0,68	297
<b>Итого</b>		<b>30,0</b>									

Наименование, местонахождение юридического лица /ФИО физического лица/ - **лесопользователя (арендатора)/ Документы – договор аренды лесного участка отсутствует**

(договор аренды лесного участка, постоянное (бессрочное) пользование лесным участком, договор безвозмездного срочного пользования лесным участком, реквизиты договора, срок пользования)

**Особые отметки: территория памятника природы «Кудеярова Пещера» (кв.34,41).**

**Приложение к акту лесопатологического обследования № 006/17.**

Первый заместитель министра-  
начальник управления лесного  
хозяйства

**Попов В.Г.**

ФИО

Дата

08.10.2019 Подпись



МП



# Карта-схема расположения и границы лесного участка Саратовская область

(субъект Российской Федерации, муниципальное образование)

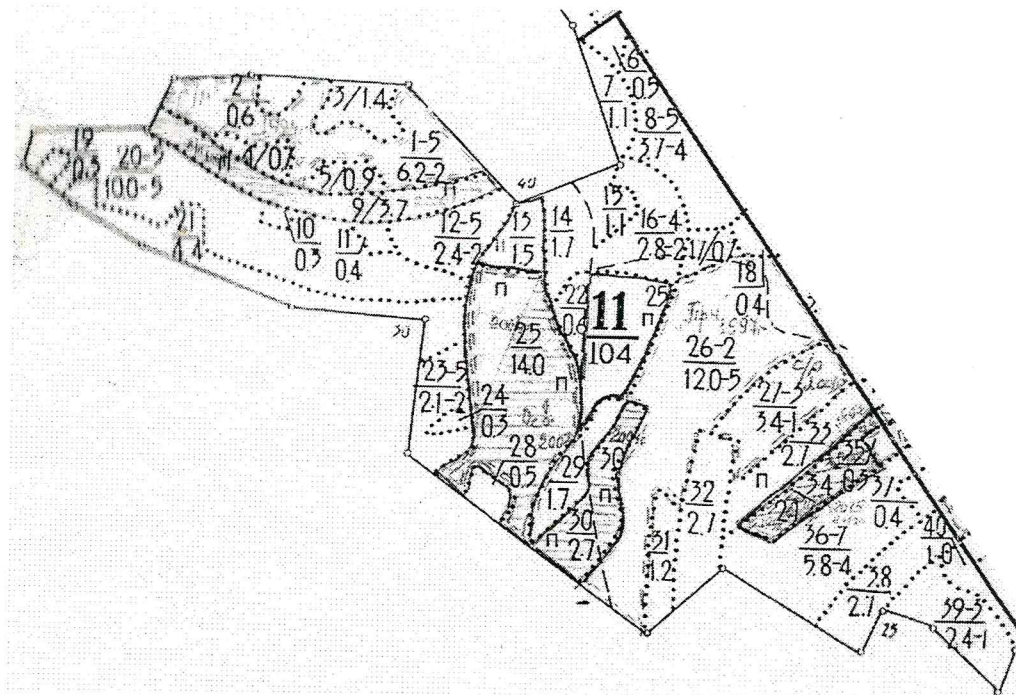
Лесничество (лесопарк) **Новобурасское**

(название)

Участковое лесничество **Лоховское**, квартал 11

(название)

Собственность - Российской Федерации;



Первый заместитель министра-  
начальник управления лесного  
хозяйства  
**Попов В.Г.**

ФИО

08.10.2019 Подпись

Дата



МП

# Карта-схема расположения и границы лесного участка Саратовская область

(субъект Российской Федерации, муниципальное образование)

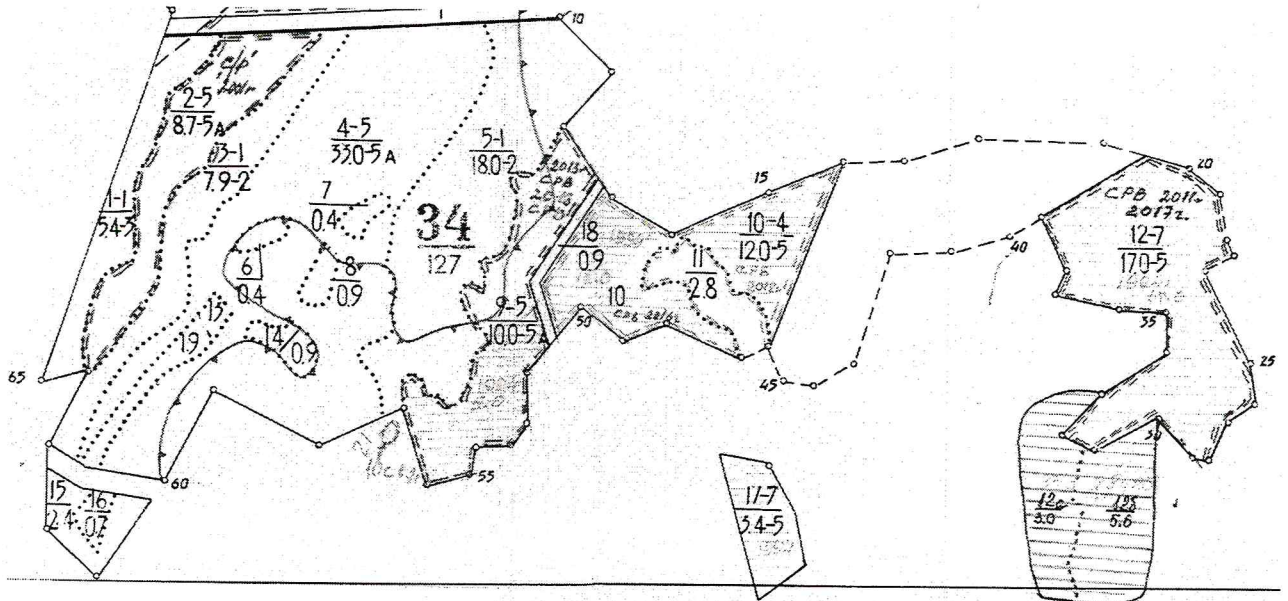
Лесничество (лесопарк) **Новобурасское**

(название)

Участковое лесничество **Лоховское**, квартал 34

(название)

Собственность - Российской Федерации;



Первый заместитель министра-  
начальник управления лесного  
хозяйства

**Попов В.Г.**

ФИО

08.10.2019 Подпись

Дата



МП



# Карта-схема расположения и границы лесного участка Саратовская область

(субъект Российской Федерации, муниципальное образование)

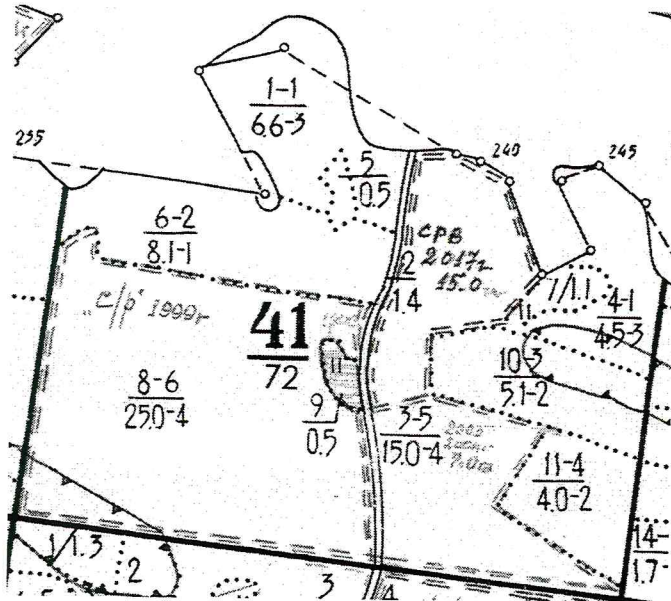
Лесничество (лесопарк) **Новобурасское**

(название)

Участковое лесничество **Лоховское**, квартал 41

(название)

Собственность - Российской Федерации;



Первый заместитель министра-  
начальник управления лесного  
хозяйства  
**Попов В.Г.**

ФИО

08.10.2019 Подпись

Дата



# Карта-схема расположения и границы лесного участка Саратовская область

(субъект Российской Федерации, муниципальное образование)

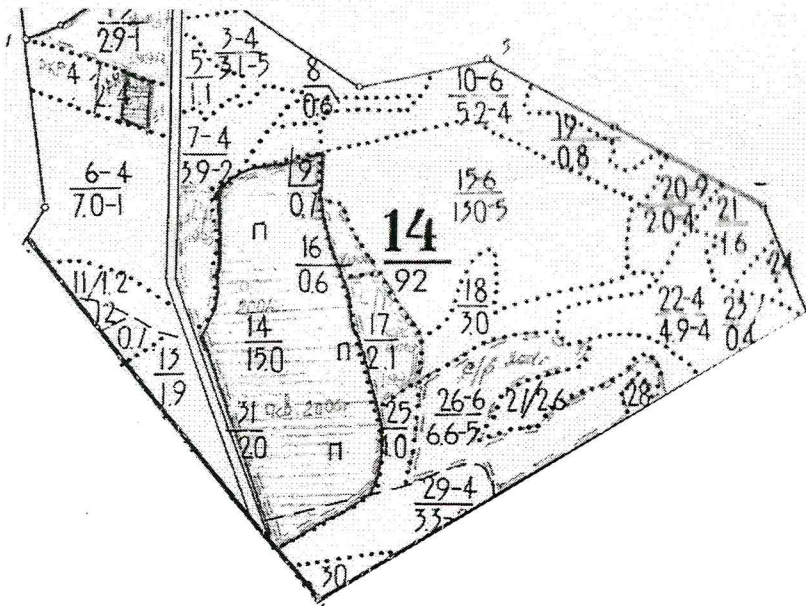
Лесничество (лесопарк) **Новобурасское**

(название)

Участковое лесничество **Лоховское**, квартал 14

(название)

Собственность - Российской Федерации;



Первый заместитель министра-  
начальник управления лесного  
хозяйства  
**Попов В.Г.**

ФИО

08.10.2019 Подпись

Дата



УТВЕРЖДАЮ:

Первый заместитель министра –  
начальник управления лесного хозяйства  
министерства природных ресурсов  
и экологии Саратовской области

Попов В.Г.

« 12 » ноября 20 19 г.

## АКТ

### лесопатологического обследования № 007/17

лесных насаждений Новобурасского лесничества (лесопарка)

Саратовской области (субъект Российской Федерации)

Способ лесопатологического обследования: 1. Визуальный



2. Инструментальный



#### Место проведения

Участковое лесничество	Урочище (дача)	Квартал (кварталы)	Выдел (выделы)	Площадь, га
Новобурасское		135	4 (л. п. 1)	26,0 (10,0)

Лесопатологическое обследование проведено на общей площади 10,0 га.

# 1. Визуальное лесопатологическое обследование

Наземное

Дистанционное

1.1. На площади га фактическая таксационная характеристика лесного насаждения соответствует (не соответствует) таксационному описанию (нужное подчеркнуть). Причины несоответствия таксационное описание 1995 года

Список участков с выявленными несоответствиями приведён в приложении № 1 к настоящему Акту.

1.2. Лесные насаждения с нарушенной и утраченной устойчивостью выявлены на площади 9,9 га:

Участковое лесничество	Урочище (дача)	Площадь, га		Причина ослабления (гибели)
		с нарушенной устойчивостью	с утраченной устойчивостью	
Новобурасское		10,0		Неблагоприятные погодные условия

Состояние обследованных лесных насаждений приведено в приложениях 1.1-1.4 к Акту в зависимости от метода проведения ЛПО.

1.3. В обследованных лесных участках прогнозируется:

Прогноз	Площадь, га
Ослабление лесных насаждений	10,0
Усыхание лесных насаждений различной степени	
Развитие очагов вредных организмов	

1.4. Обнаружено загрязнение лесного участка отходами и выбросами: **промышленными**   
**бытовыми**

Вид загрязнения	Размеры загрязнения			Объём, кубм	Площадь загрязнения, га
	длина, м	ширина, м	высота, м		
-	-	-	-	-	-
-	-	-	-	-	-

## ЗАКЛЮЧЕНИЕ

Оценка текущего санитарного и лесопатологического состояния лесных насаждений, назначенные профилактические мероприятия по защите лесов, агитационные мероприятия:

В результате лесопатологического обследования насаждений выявлено: Усыхание лесных насаждений различной степени

Назначенные мероприятия:


---



Для обоснования и назначения санитарно-оздоровительных мероприятий по предупреждению распространения вредных организмов рекомендуется проведение лесопатологического обследования инструментальным способом в насаждениях с нарушением устойчивости на площади 10,0 га

---

Исполнитель работ по проведению лесопатологического обследования:

ФИО Ерусалмов А.В. Подпись 

\*Раздел включается в Акт, в случае проведения лесопатологического обследования визуальным способом.

**Ведомость лесных участков с выявленными несоответствиями таксационным описаниям**

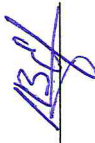
Источник данных	Год проведения лесосурьейства	Номер квартала	Номер выдела	Площадь выдела, га	Целевое назначение лесов	Категория защитных лесов	Номер лесопатологического выдела	Площадь лесопатологического выдела, га	Таксационная характеристика										Заложено пробных площадей				
									состав	порода	возраст, лет	средняя высота, м	средний диаметр, см	тип леса	тип условий местопрорастания	полнота	бонитет	запас, куб.м/га		количество, шт.	общая площадь, га		
ТО	1994	135	4	26,0	защ	142			8Днн2Лп +Ос+Б	Д	70	15	22	Дорл	С1-2	0,6	4	140					
Ф	2019	135	4	26,0	защ	142	1	10,0	8Днн2Лп +Ос+Б	Д	95	18	26	Дорл	С1-2	0,6	4	160	1	0,5			

Примечание:

ГО – таксационные описания

Ф - фактическая характеристика лесного насаждения

Исполнитель работ по проведению лесопатологического обследования:

ФИО Ерусмаков А.В. Подпись 

### Результаты проведения лесопатологического обследования лесных насаждений за август 2019 г.

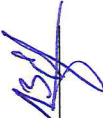
(месяц)

Субъект Российской Федерации Саратовская область Лесничество (лесопарк) Новобурасское  
 участковое лесничество Новобурасское Урочище (лесная дача)

Номер выдела	Номер выдела	Площадь выдела, га	Целевое назначение лесов	Категория защитных лесов	Номер лесопатологического выдела	Площадь лесопатологического выдела, га	Таксационная характеристика лесного насаждения								Число деревьев на пробе, шт.	Распределение деревьев по категориям состояния, % от запаса										Признаки повреждения деревьев	Доля повреждённых деревьев, %	Причина ослабления, повреждения	Полекжит рубке, %	Назначен е мероприятие					
							состав	попоя	возраст	средняя высота, м	средний диаметр, см	тип леса	полнота	бонитет		запас, куб. м/га	без признаков ослабления	ослабленные	сильно ослабленные	усыхающие	свежий сухой	старый сухой	свежий ветровал	старый ветровал	свежий бурелом						старый бурелом	аварийные деревья			
2	4	26	заш.	142	1	10,0	8Днн 2Лп+ Ос+Б	Д	95	18	26	Дорл	0,6					18	19	20	21	22	23	24	25	26	27	28	29	30	31	32	33	34	10.
																		35	35	5	5	7	5	4	4				131, 133, 139	30	830, 821	20	370	10.	

Показатели, не соответствующие таксационному описанию, отмечаются «\*»

Исполнитель работ по проведению лесопатологического обследования:

ВПО Ершманов А.В. Подпись 

Дата составления документа 24.10.2019 Телефон (8-845-54)2-13-02



# ВЫПИСКА ИЗ ГОСУДАРСТВЕННОГО ЛЕСНОГО РЕЕСТРА

на «18» октября 2019г.

Орган государственной власти, осуществляющий ведение государственного лесного реестра на территории Саратовской области: **министерство природных ресурсов и экологии Саратовской области в лице первого заместителя начальника управления лесного хозяйства Трошина Д.Н.**

Правообладатель земель лесного фонда на территории Саратовской области: **министерство природных ресурсов и экологии Саратовской области** (согласно п. 11 Положения о министерстве природных ресурсов и экологии Саратовской области, утвержденного постановлением Правительства Саратовской области от 08 октября 2013 г. № 537-П «Вопросы министерства природных ресурсов и экологии Саратовской области» и п.п. 2 п.1 ст. 83 Лесного кодекса РФ)

**Заявитель: Министерство природных ресурсов и экологии Саратовской области** (во исполнении пункта 1.7 протокола совещания Департамента лесного хозяйства по Приволжскому федеральному округу, ФБУ «Рослесозащита» №01-05/3678 от 27.12.2016)

## Информация по запрашиваемому лесному участку:

Собственность: Российской Федерации

Категория земель: земли лесного фонда

## ХАРАКТЕРИСТИКА ЛЕСНОГО УЧАСТКА

Адрес (местоположение) лесного участка: Новобурасский район

Лесничество Новобурасское

Участковое лесничество Новобурасское

Общая площадь, га 10,0

Категория лесов Защитные

Категория защитности лесов Ценные леса: противоэрозионные леса

Леса, выполняющие функции защиты природных и иных объектов: леса, расположенные в защитных полосах лесов

Возможный вид использования Заготовка древесины

Таксационная характеристика лесного участка (по материалам лесоустройства 1994 г.):

№ квартала	№ выдела	Площадь, га	Состав	Возраст	Высота	Диаметр	Бонитет	Тип леса	ТУМ	Полнота	Запас, м3/га
135	ч4	10,0	8Днн2Лп+Ос+Б	70	15	22	4	С1_2	дорл	0,6	140
<b>Итого</b>		<b>10,0</b>									

Наименование, местонахождение юридического лица /ФИО физического лица/ - **лесопользователя (арендатора) / Документы – договор аренды лесного участка отсутствует**

(договор аренды лесного участка, постоянное (бессрочное) пользование лесным участком, договор безвозмездного срочного пользования лесным участком, реквизиты договора, срок пользования)

Особые отметки: нет.

Приложение к акту лесопатологического обследования № 007/17.

Первый заместитель  
начальника управления  
лесного хозяйства  
**Трошин Д.Н.**

ФИО

18.10.2019

Дата





# Карта-схема расположения и границы лесного участка Саратовская область

(субъект Российской Федерации, муниципальное образование)

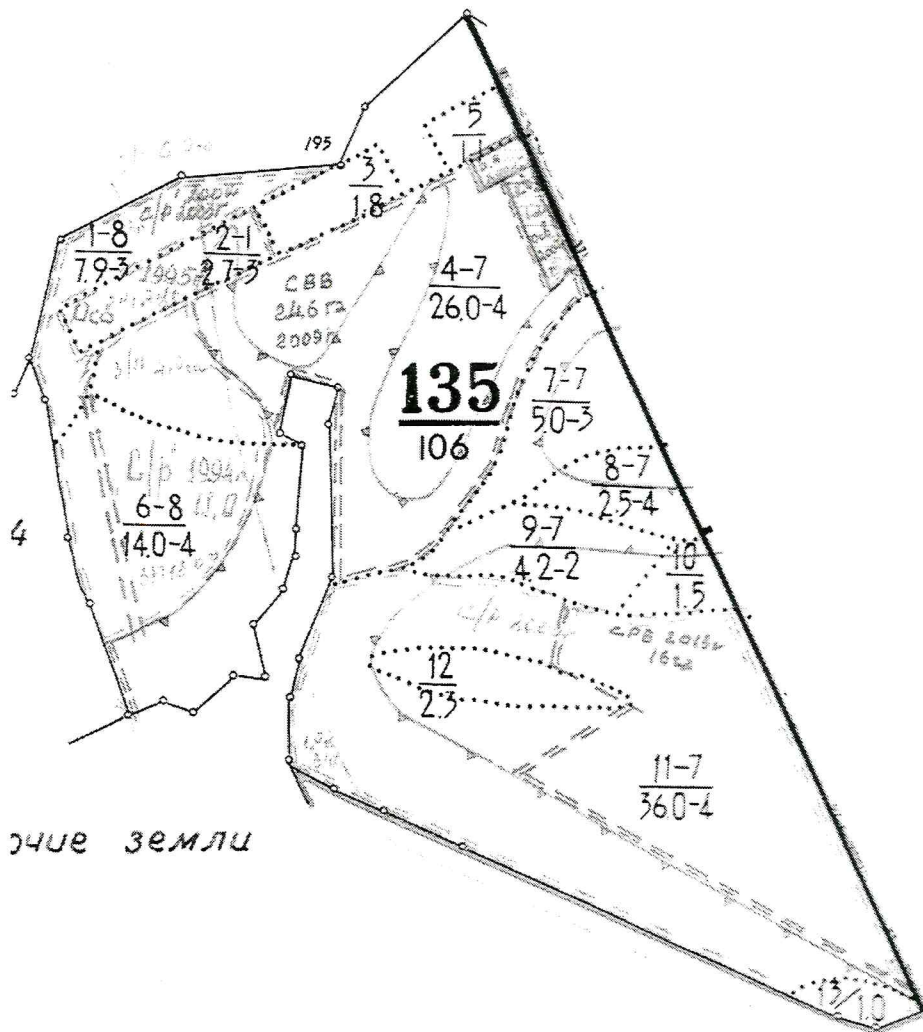
Лесничество (лесопарк) **Новобурасское**

(название)

Участковое лесничество **Новобурасское**, квартал 135

(название)

Собственность - Российской Федерации;



Первый заместитель  
начальника управления  
лесного хозяйства  
**Трошин Д.Н.**

ФИО

18.10.2019 Подпись

Дата



УТВЕРЖДАЮ

Первый заместитель министра-  
начальник управления лесного хозяйства  
министерства природных ресурсов  
и экологии Саратовской области

Попов В.Г.

« 12 » ноября 20 19 г.

Акт

лесопатологического обследования № 008/17

лесных насаждений Новобурасского лесничества (лесопарка)  
Саратовская область (субъект Российской Федерации)

Способ лесопатологического обследования:

1. Визуальный

2. Инструментальный

Место проведения

Участковое лесничество	Урочище (дача)	Квартал (кварталы)	Выдел (выделы)	Площадь, га
Тепловское	-	22	1 (Л. П. 1)	53,0(33,0)

Лесопатологическое обследование проведено на общей площади 33,0 га

**2. Инструментальное обследование лесного участка квартал 22 выдел 1**

2.1. Фактическая таксационная характеристика лесного насаждения соответствует (не соответствует) (нужное подчеркнуть) таксационному описанию. Причины несоответствия:

длительный период после лесоустройства(25 лет)

Ведомость лесных участков с выявленными несоответствиями таксационным описаниям приведена в приложении № 1 к Акту.

2.2. Состояние насаждений: с нарушенной устойчивостью

с утраченной устойчивостью

причины повреждения:

Засуха(830) Данная причина определена по следующим признакам: усыхание вершины прошлых лет менее 1/3 длины кроны(131), усыхание вершины прошлых лет более 2/3 длины кроны(133). Воздействие сильных ветров прошлых лет, повлекшие наклон более 10 град., изгиб или вывал деревьев(821) Данная причина определена по следующим признакам: вывал деревьев под воздействием шкалистых и ураганных ветров (139)

В том числе:

заселено (отработано) стволовыми вредителями

Вид вредителя	Порода	Встречаемость (% заселённых деревьев)	Степень заселения лесного насаждения (слабая, средняя, сильная)

Повреждено огнём

Вид пожара	Порода	Состояние корневых лап		Состояние корневой шейки		Подсушивание луба	
		процент повреждённых огнём корней	процент деревьев с данным повреждением	ожог корневой шейки по окружности (1/4; 2/4; 3/4; более 3/4)	процент деревьев с данным повреждением	по окружности (1/4; 2/4; 3/4; более 3/4)	процент деревьев с данным повреждением
-	-	-	-	-	-	-	-

Поражено болезнями

Вид болезни	Порода	Встречаемость (% повреждённых деревьев)	Степень поражения лесного насаждения (слабая, средняя, сильная)

2.3. Выборке подлежит 18 % деревьев,

в том числе:

ослабленных                      % (причины назначения)                     

сильно ослабленных                      % (причины назначения)                     

усыхающих                      % (причины назначения)                     

свежего сухостоя 8 %,

в том числе: свежего ветровала 5 %

свежего бурелома                      %

старого ветровала                      %

в том числе: старого бурелома                      %

старого сухостоя 5 %

аварийных                      %

2.4. Полнота лесного насаждения после уборки деревьев, подлежащих рубке, составит 0,7.

Критическая полнота для данной категории лесных насаждений составляет 0,3.

**ЗАКЛЮЧЕНИЕ**

В выделе 1 площадью 53,0 га (л.п. выд 33,0), состав насаждения 8Днн2Кло СКС насаждения 2,0 полнота после рубки составит 0,7 Насаждение с нарушенной устойчивостью. Назначается выборочная санитарная рубка.

С целью предотвращения негативных процессов или снижения ущерба от их воздействия назначено:

Участковое лесничество	Урочище (дача)	Квартал	Выдел	Площадь выдела, га	Вид мероприятия	Площадь мероприятия, га	Порода	Запас на выдел, куб. м	Крайние сроки проведения
Тепловского	-	22	1	53,0	СРВ	33,0	Днн	10441	2020
			(л.п.1)	(33,0)					



Ведомость пречета деревьев, назначенных в рубку, и абрис лесного участка прилагаются  
(приложения 2 и 3 к Акту)

Меры по обеспечению возобновления не требуется

---

Мероприятия, необходимые для предупреждения повреждения и поражения смежных насаждений  
своевременное проведение намечаемой рубки способом, исключающим повреждение смежных деревьев. Вывозка  
неокоренной древесины в соответствии с постановлением Правительства РФ №607 от 20.05.2017гю "О правилах санитарной  
безопасности в лесах" Сжигание порубочных остатков в соответствии с Постановлением Правительства РФ №417 от  
30.06.2007г. "Об утверждении Правил пожарной безопасности в лесах"

---

Сведения для расчёта степени повреждения:

Год образования старого сухостоя в период с 2015 по 2017 год ;

Основная причина повреждения древесины

Засуха(830) Данная причина определена по следующим признакам:  
усыхание вершины прошлых лет менее 1/3 длины кроны(131), усыхание  
вершины прошлых лет более 2/3 длины кроны(133). Воздействие сильных  
ветров прошлых лет, повлекшие наклон более 10 град., изгиб или вывал  
деревьев(821) Данная причина определена по следующим признакам:  
вывал деревьев под воздействием шкалистых и ураганных ветров (139)

---

Дата проведения обследования 24 сентября 2019 г.

Исполнитель работ по проведению лесопатологического обследования:

Заместитель директора ГАУ СО "Новобурасский межрайонный лесопитомник"

ФИО

Ерусланов А.В.

Подпись



Приложение № 1  
к Акту лесопатологического обследования

Ведомость лесных участков с выявленными несоответствиями таксационным описаниям

Источник данных	Год проведения лесосурьствва	Номер квартала	Номер выдела	Площадь выдела, га	Целевое назначение лесов	Категория защитных лесов	Номер лесопатологического выдела	Площадь лесопатологического	Таксационная характеристика										Заложено пробных площадей				
									состав	попоя	возраст, лет	средняя высота, м	средний диаметр, см	тип леса	тип условий местопрорастания	плотота	бонитет	запас общий (сырпастущий), куб.м/га	количество, шт.	общая площадь, га			
ТО	1994	22	1	53,0	Защитные	Лесопарковая	-	-	10Днн+Ос	Д	80	16	22	Дпкл	Д1	0,7	4	160	-	-	-	-	-
Ф	2019	22	1	53,0	Защитные	Лесопарковая	1	33,0	8Днн2Кло	Д	105	18	27	Дпкл	Д1	0,8	4	197(240)	1	1,00	1	1,00	

Примечание:

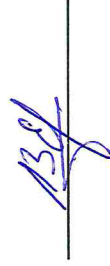
ТО - таксационные описания

Ф - фактическая характеристика лесного насаждения

Исполнитель работ по проведению лесопатологического обследования:

ФИО Ерусланов А.В.

Подпись



Приложение 1.1

к акту лесопатологического обследования

Результаты проведения лесопатологического обследования лесных насаждений за сентябрь 2019г. (месяц)

Субъект Российской Федерации Саратовская область Лесничество (лесопарк) Новобурасское  
Участковое лесничество Тепловское Урочище (лесная дача) -----

№	История квартала	№ квартала	Площадь выдела, га	Целевое назначение лесов	Категория защитных лесов (код)	№ квартала	Площадь выдела, га	Таксационная характеристика										Число деревьев на проб. шт.	Распределение деревьев по категориям состояния, % от запаса										Признаки повреждения деревьев (код)	Доля поврежденных деревьев, %	Причина ослабления, повреждения (код)	Подожит рубке, %	Назначенные мероприятия			
								состав	возраст, лет	средняя высота, м	средний диаметр, см	тип леса	полнота	бонитет	запас, куб. м/га	без признаков ослабления	ослабленные		сильно ослабленные	выходящие	свежий сухой	старый сухой	свежий ветровал	старый ветровал	свежий бурелом	старый бурелом	аварийные лесовья	признаки повреждения деревьев (код)					Лоя поврежденных деревьев, %	Причина ослабления, повреждения (код)	Подожит рубке, %	вид
1	2	3	4	5	6	7	8	9	10	11	12	13	14	15	16	17	18	19	20	21	22	23	24	25	26	27	28	29	30	31	32	33	34			
22	1	53,0	Защитные	134	1	33,0	8Д2кло	Д	105	17*	24*	ДПКЛ	0,6*	4	154*	657	42	36		10	6	6	6				131	133	139	22	821	830	22	512	33,0	
								Кло		15*	16*		0,2*	43*	282	100													0							
								итого					0,8	197	939	53	29			8	5	5							18			18	512	33		

Показатели, не соответствующие таксационному описанию отмечаются "\*" и "\*\*"

Примечания:

Причины ослабления, повреждения:

830 - Засуха

821 - Воздействие сильных ветров прошлых лет, повлекшие наклон более 10 град., изгиб или вывал деревьев

Признаки повреждения деревьев:

131- Усыхание вершины прошлых лет менее 1/3 длины кроны

133 - Усыхание вершины прошлых лет более 2/3 длины кроны

139- Вывал деревьев под воздействием шквалистых и ураганных ветров.

Категория защитных лесов:

134- лесопарковая зона

Назначенные мероприятия (вид):

512 - выборочная санитарная рубка

Исполнитель работ по проведению лесопатологического обследования:

ФИО Ерусланов А.В. Подпись 

Дата составления документа 24.10.2019 Телефон 8845572-1059



Ведомость перечета деревьев назначенных в рубку

ВРЕМЕННАЯ ПРОБНАЯ ПЛОЩАДЬ № 1

Субъект Российской Федерации

Саратовская область

Лесничество

Новобурасское

Участковое лесничество

Тепловское

Квартал

22

Выдел

1

Площадь, га

33,0

Площадь очага, га

33,0

Размер пробной площади, га

1,00

Номер очага вредных организмов

Таксационная характеристика:

Тип леса

ДПКЛ

Состав

8Д2Кло

Возраст

105

лет

Бонитет

4

Полнота

0,8

Запас сырораствующего  
(общий) куб.м/га

197(240)

Возобновление

-

Время и причина ослабления насаждения

Засуха(830)

*воздействие сильных ветров прошлых лет, повлекшие наклон более 10 град., изгиб или вывал деревьев.(821)*

Тип очага: эпизодический, хронический (подчеркнуть)

Фаза развития очага вредных организмов: начальная, нарастания численности, собственно вспышка, кризис (подчеркнуть)

Состояние насаждения, намечаемые мероприятия

*Насаждение ослабленное СКС 2,0*

*требуется выборочная санитарная рубка*

Примечание: Перечет деревьев на лесотаксационном выделе произведен методом закладки пробной площади 1,0 га, шириной 20 м., длиной 500 м.

Исполнитель работ по проведению лесопатологического обследования:

Дата

24.10.

2019 г.

Должность

Зам. директора ГАУ СО  
"Новобурасский межрайонный  
лесопитомник"

Подпись



Ерусланов А.В.

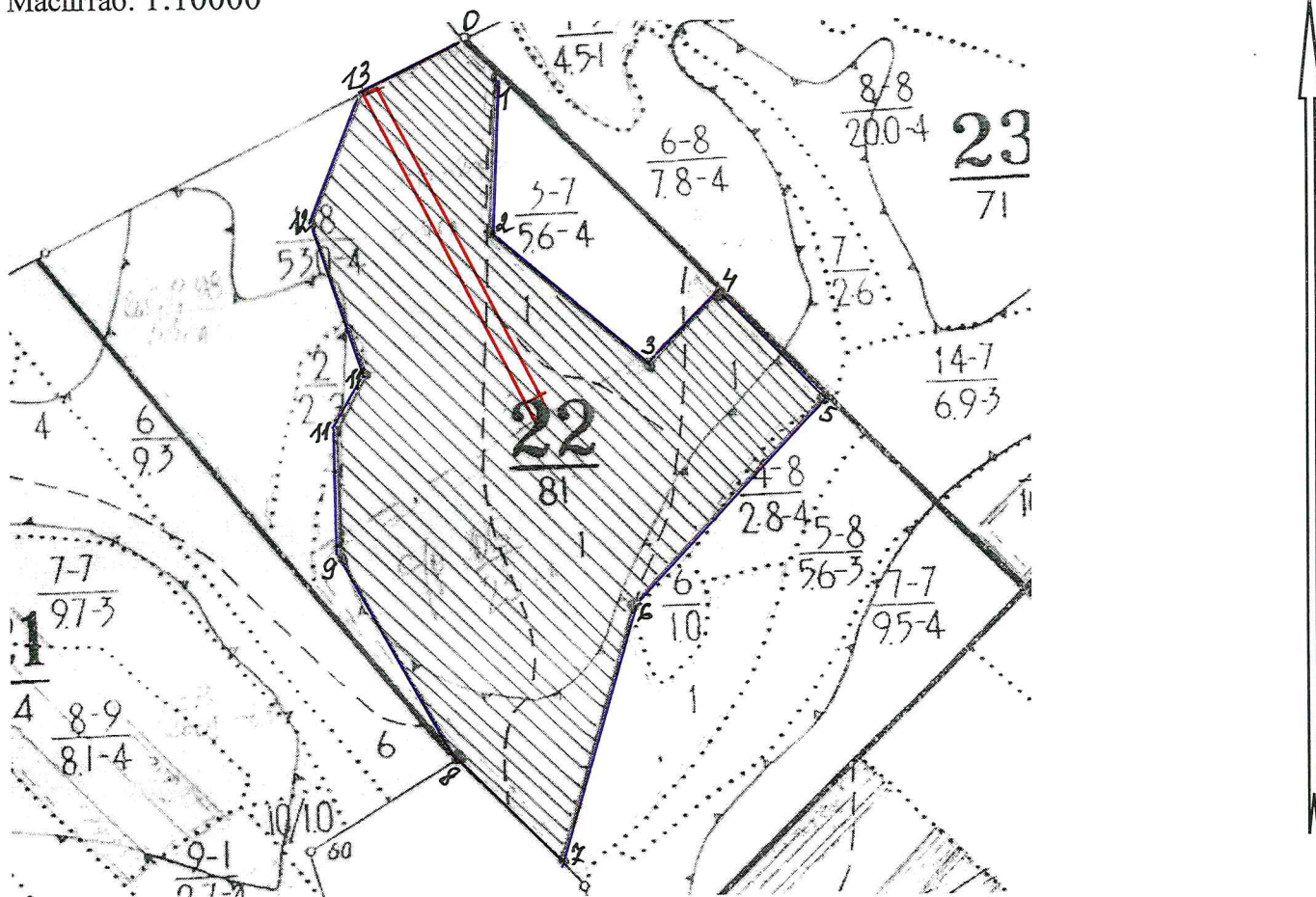
Ф.И.О.



Абрис участка

Новобурасского лесничества, Тепловского участкового лесничества квартал 22  
выдел 1 Площадь 33,0 га.

Масштаб: 1:10000



Условные обозначения:

- граница лесопатологического выдела
- граница пробной площади
- 1 - 2 номера поворотных точек

№ выдела	Ленты перече́та			
	№ ленты	длина, м	ширина, м.	площадь, га
1	2	3	4	5
1	1	500	20	1,0

Номера точек	Координаты	
	N,°	E,°
1	2	3
0	52,06249	46,08143
1	52,06203	46,08205
2	52,06118	46,08144
3	52,06031	46,08324
4	52,06072	46,08371
5	52,05985	46,08510
6	52,05814	46,08322
7	52,05670	46,08227



8	52,05741	46,08100
9	52,05879	46,07943
10	42,06047	46,08016
11	52,06072	46,08035
12	52,06112	46,07951
13	52,06219	46,08035

Исполнитель работ по проведению лесопатологического обследования:  
Заместитель директора ГАУ СО «Новобурасский межрайонный лесопитомник»

ФИО Ерусланов А.В. Подпись 

Дата составления документа 24.10.2019 Телефон 88455721059

# ВЫПИСКА ИЗ ГОСУДАРСТВЕННОГО ЛЕСНОГО РЕЕСТРА

на «25» октября 2019г.

Орган государственной власти, осуществляющий ведение государственного лесного реестра на территории Саратовской области: **министерство природных ресурсов и экологии Саратовской области в лице первого заместителя министра - начальника управления лесного хозяйства Попов В.Г.**

Правообладатель земель лесного фонда на территории Саратовской области: **министерство природных ресурсов и экологии Саратовской области** (согласно п. 11 Положения о министерстве природных ресурсов и экологии Саратовской области, утвержденного постановлением Правительства Саратовской области от 08 октября 2013 г. № 537-П «Вопросы министерства природных ресурсов и экологии Саратовской области» и п.п. 2 п.1 ст. 83 Лесного кодекса РФ)

**Заявитель: Министерство природных ресурсов и экологии Саратовской области** (во исполнении пункта 1.7 протокола совещания Департамента лесного хозяйства по Приволжскому федеральному округу, ФБУ «Рослесозащита» №01-05/3678 от 27.12.2016)

## Информация по запрашиваемому лесному участку:

Собственность: Российской Федерации

Категория земель: земли лесного фонда

## ХАРАКТЕРИСТИКА ЛЕСНОГО УЧАСТКА

Адрес (местоположение) лесного участка: Новобурасский район

Лесничество	<u>Новобурасское</u>
Участковое лесничество	<u>Тепловское</u>
Общая площадь, га	<u>33,0</u>
Категория лесов	<u>Защитные</u>
Категория защитности лесов	<u>леса, выполняющие функции защиты природных и иных объектов: леса, расположенные в лесопарковых зонах</u>
Возможный вид использования	<u>Заготовка древесины</u>

Таксационная характеристика лесного участка:

№ квартала	№ выдела	Площадь, га	Состав	Возраст	Высота	Диаметр	Бонитет	Тип леса	ТУМ	Полнота	Запас, м3/га
по материалам лесоустройства 1994 г											
22	ч1	33,0	10Днн+Ос	80	16	22	4	Дпкл	Д1	0,7	160
на основании акта несоответствия лесного участка от 2018 года											
22	ч1	33,0	8Днн2Кло	105	17	24	4	Дпкл	Д1	0,8	197
<b>Итого</b>		<b>33,0</b>									

Наименование, местонахождение юридического лица /ФИО физического лица/ - **лесопользователя (арендатора) / Документы – договор аренды лесного участка отсутствует**

(договор аренды лесного участка, постоянное (бессрочное) пользование лесным участком, договор безвозмездного срочного пользования лесным участком, реквизиты договора, срок пользования)

Особые отметки: нет.

Приложение к акту лесопатологического обследования № 008/17.

Первый заместитель министра-  
начальник управления лесного  
хозяйства

**Попов В.Г.**

ФИО

Дата

25.10.2019

Подпись



# Карта-схема расположения и границы лесного участка Саратовская область

(субъект Российской Федерации, муниципальное образование)

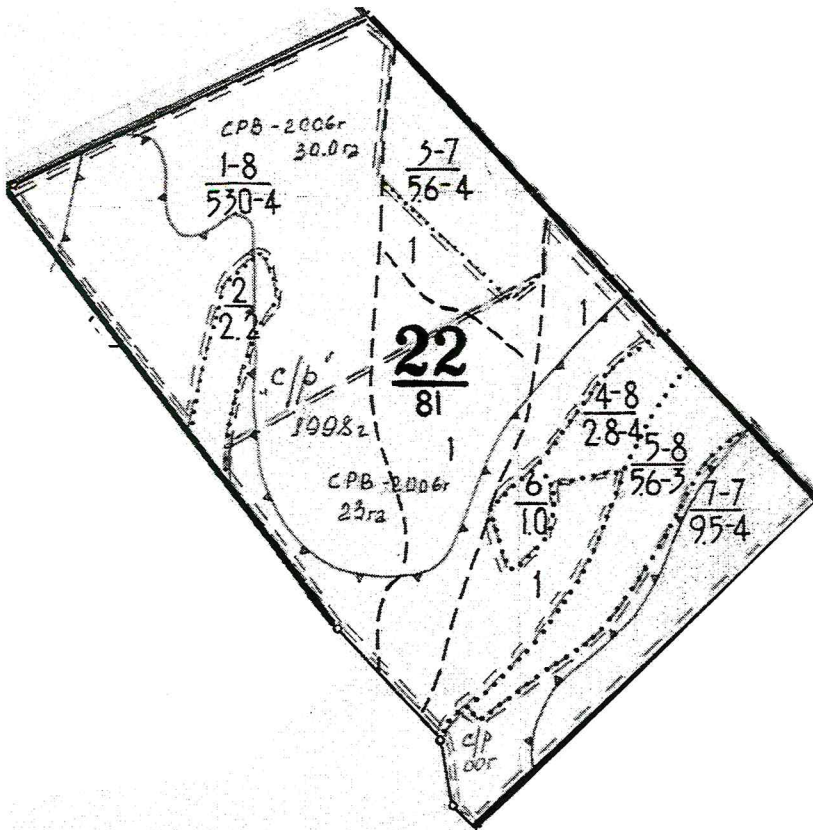
Лесничество (лесопарк) **Новобурасское**

(название)

Участковое лесничество **Тепловское, квартал 22**

(название)

Собственность - Российской Федерации;



Первый заместитель министра-  
начальник управления лесного  
хозяйства  
**Попов В.Г.**

ФИО

25.10.2019

Дата



Подпись

МП



УТВЕРЖДАЮ

Первый заместитель министра-  
начальник управления лесного хозяйства  
министерства природных ресурсов  
и экологии Саратовской области

Попов В.Г.

« 12 » ноября 20 19 г.

Акт

лесопатологического обследования № 009/17

лесных насаждений Новобурасского лесничества (лесопарк)  
Саратовская область (субъект Российской Федерации)

Способ лесопатологического обследования:

1. Визуальный

2. Инструментальный

Место проведения

Участковое лесничество	Урочище (дача)	Квартал (кварталы)	Выдел (выделы)	Площадь, га
Тепловское	-	22	7	9,5

Лесопатологическое обследование проведено на общей площади 9,5 га

## 2. Инструментальное обследование лесного участка квартал 22 выдел 7

2.1. Фактическая таксационная характеристика лесного насаждения соответствует (не соответствует)

(нужное подчеркнуть) таксационному описанию. Причины несоответствия:

длительный период после лесоустройства(25 лет)

Бедомость лесных участков с выявленными несоответствиями таксационным описаниям приведена в приложении № 1 к Акту.

2.2. Состояние насаждений: с нарушенной устойчивостью

с утраченной устойчивостью

причины повреждения:

Засуха(830) Данная причина определена по следующим признакам: усыхание вершины прошлых лет менее 1/3 длины кроны(131), усыхание вершины прошлых лет более 2/3 длины кроны(133). Воздействие сильных ветров прошлых лет, повлекшие наклон более 10 град., изгиб или вывал деревьев(821) Данная причина определена по следующим признакам: вывал деревьев под воздействием

шкалистых и ураганных ветров (139)

В том числе:

заселено (отработано) стволовыми вредителями

Вид вредителя	Порода	Встречаемость (% заселённых деревьев)	Степень заселения лесного насаждения (слабая, средняя, сильная)





Ведомость пречета деревьев, назначенных в рубку, и абрис лесного участка прилагаются  
(приложения 2 и 3 к Акту)

Меры по обеспечению возобновления не требуется

---

Мероприятия, необходимые для предупреждения повреждения и поражения смежных насаждений  
своевременное проведение намечаемой рубки способом, исключающим повреждение смежных деревьев. Вывозка  
неокоренной древесины в соответствии с постановлением Правительства РФ №607 от 20.05.2017гю "О правилах санитарной  
безопасности в лесах" Сжигание порубочных остатков в соответствии с Постановлением Правительства РФ№417 от  
30.06.2007г. "Об утверждении Правил пожарной безопасности в лесах"

---

Сведения для расчёта степени повреждения:

Год образования старого сухостоя в период с 2015 по 2017 год ;

Основная причина повреждения древесины

Засуха(830) Данная причина определена по следующим признакам:  
усыхание вершины прошлых лет менее 1/3 длины кроны(131), усыхание  
вершины прошлых лет более 2/3 длины кроны(133). Воздействие сильных  
ветров прошлых лет, повлекшие наклон более 10 град., изгиб или вывал  
деревьев(821) Данная причина определена по следующим признакам:  
вывал деревьев под воздействием шкалистых и ураганных ветров (139)

---

Дата проведения обследования 24 сентября 2019 г.

Исполнитель работ по проведению лесопатологического обследования:

Заместитель директора ГАУ СО "Новобурасский межрайонный лесопитомник"

ФИО

Ерусланов А.В.

Подпись



Приложение № 1  
к Акту лесопатологического обследования

Ведомость лесных участков с выявленными несоответствиями таксационным описаниям

Источник данных	Год проведения лесоустройства	Номер квартала	Номер выдела	Площадь выдела, га	Целевое назначение лесов	Категория защитных лесов	Номер лесопатологического выдела	Площадь лесопатологического выдела	Таксационная характеристика										Заложено пробных площадей					
									состав	порода	возраст, лет	средняя высота, м	средний диаметр, см	тип леса	тип условий	местопроизрастания	полнота	бонитет	запас обшш (выпорадушш), куб.м/га	количество, шт.	общая площадь, га			
ТО	1994	22	7	9,5	Защитные	Лесопарковая	-	-	10ДнннКло	Д	65	15	22	Дпкл	Д1	0,7	4	150	-	-	-	-	-	-
Ф	2019	22	7	9,5	Защитные	Лесопарковая		9,5	8Днн2Кло	Д	90	18	26	Дпкл	Д1	0,9	4	219 (264)	1	1	1,00			

Примечание:

ТО - таксационные описания

Ф - фактическая характеристика лесного насаждения

Исполнитель работ по проведению лесопатологического обследования:

ФИО Ерусланов А.В. Подпись

Приложение 1.1  
к акту лесопатологического обследования  
сентябрь 2019г.

Результаты проведения лесопатологического обследования лесных насаждений за \_\_\_\_\_ (месяц)

Субъект Российской Федерации Саратовская область Лесничество (лесопарк) Новобурасское  
Участковое лесничество Тепловское Урочище (лесная дача) - - - - -

№	История выдела	Площадь выдела, га	Лесное назначение лесов	Категория защитных лесов (код)	Истор лесопатологического выдела	Площадь лесопатологического выдела, га	Таксационная характеристика										Число деревьев на проб. шт.	Распределение деревьев по категориям состояния, % от запаса										Признаки повреждения деревьев (код)	Причина ослабления, повреждения (код)	Доля поврежденных деревьев, %	Подлежит рубке, %	Назначенные мероприятия				
							состав	возраст, лет	средняя высота, м	средний диаметр, см	тип леса	полнота	фонитет	запас, куб. м/га	без признаков ослабления	слабые		сильно ослабленные	усыхающие	свежий сухостой	старый сухостой	свежий ветровал	старый ветровал	свежий бурелом	старый бурелом	аварийные лесовья	вд					площадь, га				
1	2	3	4	5	6	7	8	9	10	11	12	13	14	15	16	17	18	19	20	21	22	23	24	25	26	27	28	29	30	31	32	33	34			
22	7	9,5	Защитные	134	1	9,5	8Д2Кло	Д	90	18*	26*	ДПКЛ	0,7*	4	169*	554	40	39		10	9	2					131	133	139	60	821	830	21	512	9,5	
								Кло	14*	16*		0,2*	50*		418	53	47			8	7	2														
								итого				0,9	219	972	10	42	31																			

Показатели, не соответствующие таксационному описанию отмечаются \*жн

Примечания:

Причины ослабления, повреждения:

830 - Засуха

821 - Воздействие сильных ветров прошлых лет, повлекшие наклон более 10 град., изгиб или вывал деревьев

Признаки повреждения деревьев:

131- Усыхание вершины прошлых лет менее 1/3 длины кроны

133 - Усыхание вершины прошлых лет более 2/3 длины кроны

139- Вывал Деревьев под воздействием шквальных и ураганных ветров.

Категория защитных лесов:

134- лесопарковая зона

Назначенные мероприятия (вид):

512 - выборочная санитарная рубка

Исполнитель работ по проведению лесопатологического обследования: А.В. Ерусланов  
ФИО — Ерусланов А.В. — Подпись А.В. Ерусланов

Дата составления документа 24.10.2019 Телефон 8845572-1059

Ведомость перечета деревьев назначенных в рубку

ВРЕМЕННАЯ ПРОБНАЯ ПЛОЩАДЬ № 1

Субъект Российской Федерации

Саратовская область

Лесничество Новобурасское Участковое лесничество Тепловское

Квартал 22 Выдел 7 Площадь, га 9,5

Площадь очага, га 9,5 Размер пробной площади, га 1,00

Номер очага вредных организмов \_\_\_\_\_

Таксационная характеристика:

Тип леса ДПКЛ Состав 8Д2Кло

Возраст 90 лет Бонитет 4 Полнота 0,9

Запас сырораствующего (общий) куб.м/га 219(264) Возобновление -

Время и причина ослабления насаждения

Засуха(830)

воздействие сильных ветров прошлых лет, повлекшие наклон более 10 град., изгиб или вывал деревьев.(821)

Тип очага: эпизодический, хронический (подчеркнуть)

Фаза развития очага вредных организмов: начальная, нарастания численности, собственно вспышка, кризис (подчеркнуть)

Состояние насаждения, намечаемые мероприятия

Насаждение ослабленное СКС 2,07

требуется выборочная санитарная рубка

Примечание: Перечет деревьев на лесотаксационном выделе произведен методом закладки пробной площади 1,0 га, шириной 20 м., длиной 500 м.

Исполнитель работ по проведению лесопатологического обследования:

Дата 24.10. 2019 г.

Должность

Зам. директора ГАУ СО  
"Новобурасский межрайонный  
лесопитомник"

Подпись

Ерусланов А.В.

ф.и.о.



ВЕДОМОСТЬ ПЕРЕЧЕТА ДЕРЕВЬЕВ

СКС 2,23

Лесная порода

Дуб

Ступени толщины, см	Количество деревьев по категориям состояния															Всего деревьев по ступеням толщины			
	1	2	3	4		5		6			ветровал, бурелом			аварийные деревья			шт	в т.ч. подлежат рубке %	
				НЗ	З	НЗ	З	НЗ	З	О	НЗ	З	О	НЗ	З	О			
8																			
12		2				20		13				4						39	95,0
16		9				25		17				13						64	86,0
20		40	44			28		26				6						144	42,0
24		55	60			17		10				2						144	20,0
28		45	45			5		5				2						102	12,0
32		20	18					3										41	7,0
36		5	5															10	
40		5	4															9	
44		1																1	
48																			
Итого, шт.		182	176			95		74				27						554	
Итого, м <sup>3</sup>		85,8	82,7			20,9		18,4				5,4						213,2	
Итого, % от м <sup>3</sup> по породе		40,2	38,8			9,8		8,6				2,5							21,0

СКС 1.47

Лесная порода

Клен

Ступени толщины, см	Количество деревьев по категориям состояния															Всего деревьев по ступеням толщины				
	1	2	3	4		5		6			ветровал, бурелом			аварийные деревья			шт	в т.ч. подлежат рубке %		
				НЗ	З	НЗ	З	НЗ	З	О	НЗ	З	О	НЗ	З	О				
8																				
12	137	135																	272	
16	46	46																	92	
20	18	17																	35	
24	11																		11	
28		5																	5	
32	1	1																	2	
36	1																		1	
40																				
Итого, шт.	214	204																	418	
Итого, м <sup>3</sup>	26,7	23,8																	50,6	
Итого, % от м <sup>3</sup> по породе	53	47																	100	

СКС насаждения 2,07

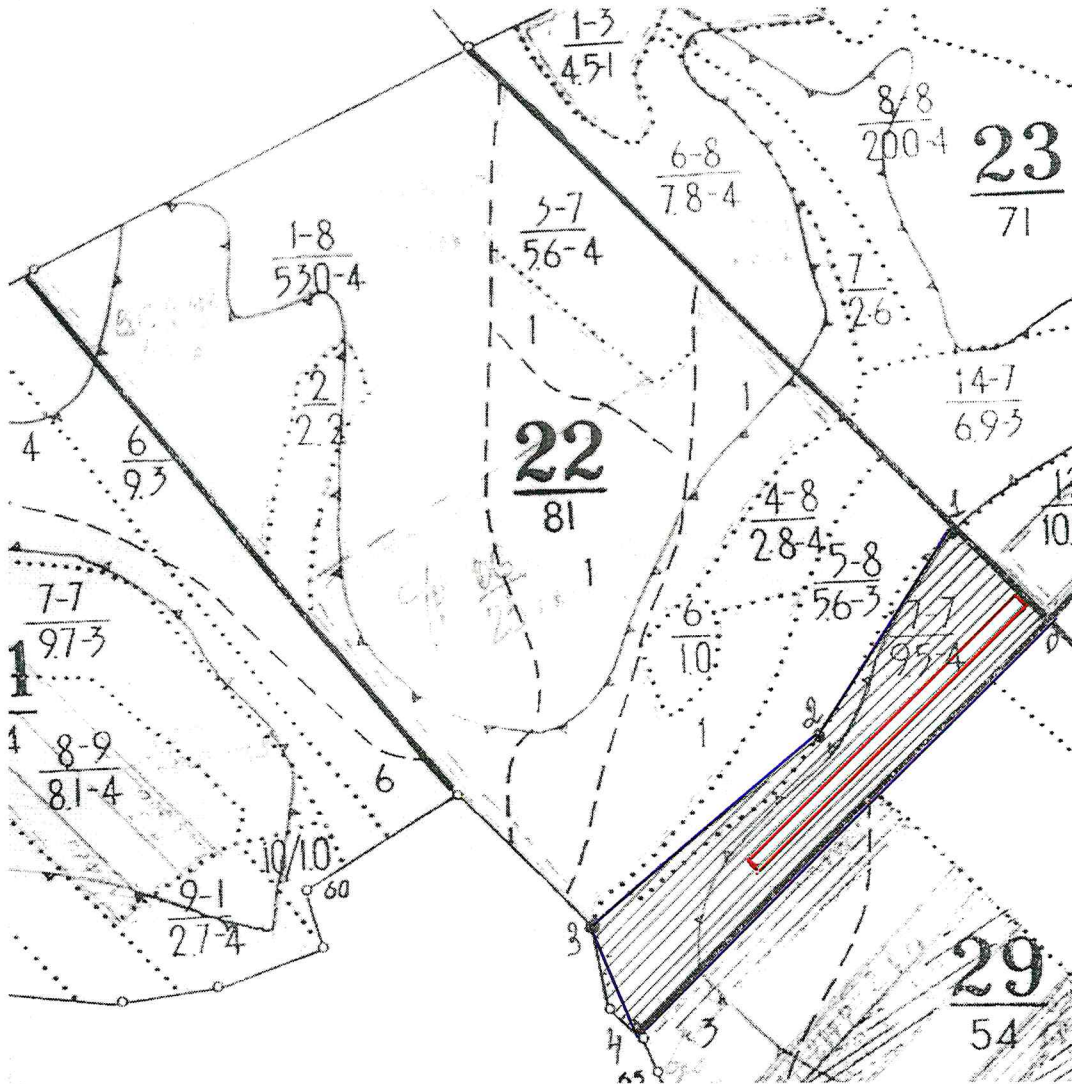
Лесная порода

Ступени толщины, см	Количество деревьев по категориям состояния															Всего деревьев по ступеням толщины			
	1	2	3	4		5		6			ветровал, бурелом			аварийные деревья			шт	в т.ч. подлежат	
				НЗ	З	НЗ	З	НЗ	З	О	НЗ	З	О	НЗ	З	О			
Итого, шт.	214	386	176			95		74				27						972	196,0
Итого, м <sup>3</sup>	26,7	109,6	82,7			20,9		18,4				5,4						263,8	44,7
Итого, % от м <sup>3</sup> по насаждению	10	42	31			8		7				2						100	17

Абрис участка

Новобурасского лесничества, Тепловского участкового лесничества квартал 22  
выдел 7 Площадь 9,5га.

Масштаб: 1:10000



Условные обозначения:

- граница лесопатологического выдела
- граница пробной площади
- 1 - 2 номера поворотных точек

№ выдела	Ленты перечета			
	№ ленты	длина, м	ширина, м.	площадь, га
1	2	3	4	5
7	1	500	20	1,0

Номера точек	Координаты	
	N,°	E,°
1	2	3
0	52,0583	46,0877
1	52,0589	46,0867
2	52,0573	46,0851

3	52,0578	46,0831
4	52,0554	46,0831

Исполнитель работ по проведению лесопатологического обследования:  
Заместитель директора ГАУ СО «Новобурасский межрайонный лесопитомник»

ФИО Ерусланов А.В. Подпись 

Дата составления документа 24.10.2019 Телефон 88455721059



# ВЫПИСКА ИЗ ГОСУДАРСТВЕННОГО ЛЕСНОГО РЕЕСТРА

на «25» октября 2019г.

Орган государственной власти, осуществляющий ведение государственного лесного реестра на территории Саратовской области: **министерство природных ресурсов и экологии Саратовской области в лице первого заместителя министра - начальника управления лесного хозяйства Попов В.Г.**

Правообладатель земель лесного фонда на территории Саратовской области: **министерство природных ресурсов и экологии Саратовской области** (согласно п. 11 Положения о министерстве природных ресурсов и экологии Саратовской области, утвержденного постановлением Правительства Саратовской области от 08 октября 2013 г. № 537-П «Вопросы министерства природных ресурсов и экологии Саратовской области» и п.п. 2 п.1 ст. 83 Лесного кодекса РФ)

**Заявитель: Министерство природных ресурсов и экологии Саратовской области** (во исполнении пункта 1.7 протокола совещания Департамента лесного хозяйства по Приволжскому федеральному округу, ФБУ «Рослесозащита» №01-05/3678 от 27.12.2016)

## Информация по запрашиваемому лесному участку:

Собственность: Российской Федерации

Категория земель: земли лесного фонда

### ХАРАКТЕРИСТИКА ЛЕСНОГО УЧАСТКА

Адрес (местоположение) лесного участка: Новобурасский район

Лесничество	Новобурасское
Участковое лесничество	Тепловское
Общая площадь, га	9,5
Категория лесов	Защитные
Категория защитности лесов	леса, выполняющие функции защиты природных и иных объектов: леса, расположенные в лесопарковых зонах
Возможный вид использования	Заготовка древесины

Таксационная характеристика лесного участка:

№ квартала	№ выдела	Площадь, га	Состав	Возраст	Высота	Диаметр	Бонитет	Тип леса	ТУМ	Полнога	Запас, м3/га
по материалам лесоустройства 1994 г											
22	7	9,5	10Днн+Кло	65	15	22	4	Дпкл	Д1	0,7	150
на основании акта несоответствия лесного участка от 2018 года											
22	7	9,5	10Днн+Кло	90	18	26	4	Дпкл	Д1	0,9	219
<b>Итого</b>		<b>9,5</b>									

Наименование, местонахождение юридического лица /ФИО физического лица/ - **лесопользователя (арендатора) / Документы – договор аренды лесного участка отсутствует**

(договор аренды лесного участка, постоянное (бессрочное) пользование лесным участком, договор безвозмездного срочного пользования лесным участком, реквизиты договора, срок пользования)

Особые отметки: нет.

Приложение к акту лесопатологического обследования № 009/17.

Первый заместитель министра-  
начальник управления лесного  
хозяйства

**Попов В.Г.**

ФИО

Дата

25.10.2019 Подпись





# Карта-схема расположения и границы лесного участка

## Саратовская область

(субъект Российской Федерации, муниципальное образование)

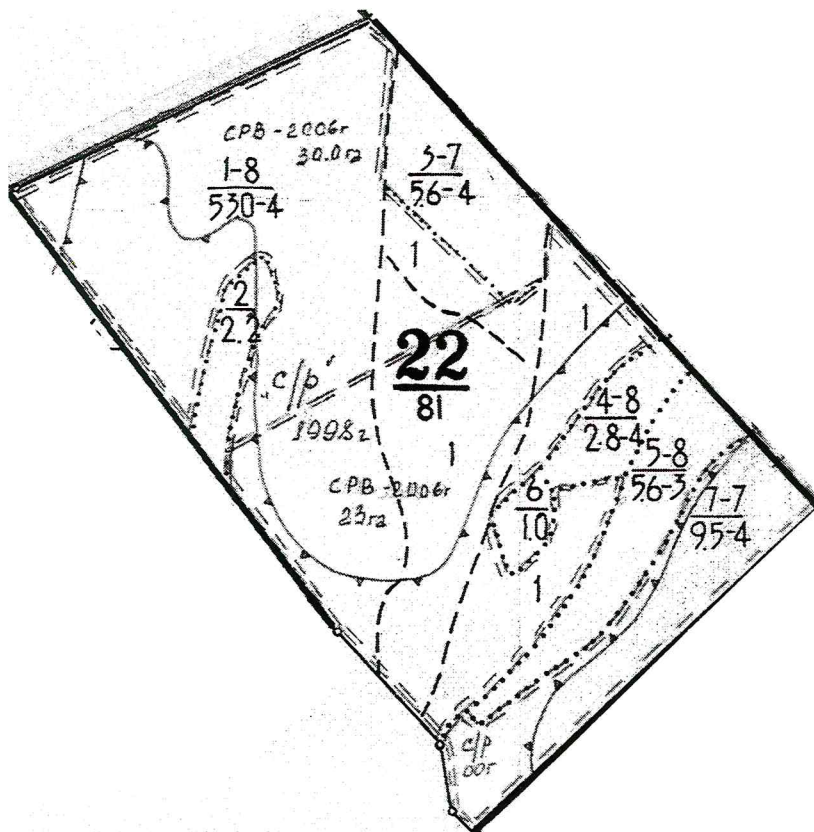
Лесничество (лесопарк) **Новобурасское**

(название)

Участковое лесничество **Тепловское, квартал 22**

(название)

Собственность - Российской Федерации;



Первый заместитель министра-  
начальник управления лесного  
хозяйства

**Попов В.Г.**

ФИО

25.10.2019

Дата



УТВЕРЖДАЮ

Первый заместитель министра-  
начальник управления лесного хозяйства  
министерства природных ресурсов  
и экологии Саратовской области

Попов В.Г.

« 12 » ноября 20 19 г.

**Акт**

лесопатологического обследования № 010/17

лесных насаждений Новобурасского лесничества (лесопарка)  
Саратовская область (субъект Российской Федерации)

Способ лесопатологического обследования:

1. Визуальный

2. Инструментальный

**Место проведения**

Участковое лесничество	Урочище (дача)	Квартал (кварталы)	Выдел (выделы)	Площадь, га
Новобурасское	-	14	3	10,0

Лесопатологическое обследование проведено на общей площади 10,0 га

## 2. Инструментальное обследование лесного участка

2.1. Фактическая таксационная характеристика лесного насаждения соответствует (не соответствует)

(нужное подчеркнуть) таксационному описанию. Причины несоответствия:

длительный период после лесоустройства(25 лет)

Ведомость лесных участков с выявленными несоответствиями таксационным описаниям приведена в приложении № 1 к Акту.

2.2. Состояние насаждений: с нарушенной устойчивостью

с утраченной устойчивостью

причины повреждения:

Засуха(830) Данная причина определена по следующим признакам: усыхание вершины прошлых лет менее 1/3 длины кроны(131), усыхание вершины прошлых лет более 2/3 длины кроны(133). Воздействие сильных ветров прошлых лет, повлекшие наклон более 10 град., изгиб или вывал деревьев(821) Данная причина определена по следующим признакам: вывал деревьев под воздействием шкалистых и ураганных ветров (139)

В том числе:

заселено (отработано) стволовыми вредителями

Вид вредителя	Порода	Встречаемость (% заселённых деревьев)	Степень заселения лесного насаждения (слабая, средняя, сильная)





Ведомость пречета деревьев, назначенных в рубку, и абрис лесного участка прилагаются  
(приложения 2 и 3 к Акту)

Меры по обеспечению возобновления не требуется

Мероприятия, необходимые для предупреждения повреждения и поражения смежных насаждений:  
Своевременное проведение рубки способом, исключающим повреждение смежных деревьев. Вывозка  
неокоренной древесины в соответствии с Постановлением Правительства РФ №607 от 20.05.2017г. "О правилах  
санитарной безопасности в лесах" Сжигание порубочных остатков в соответствии с Постановлением Правительства


Сведения для расчёта степени повреждения:

Год образования старого сухостоя в период с 2016 по 2017 год ;

Основная причина повреждения древесины Засуха(830) Данная причина определена по следующим признакам:  
усыхание вершины прошлых лет менее 1/3 длины кроны(131), усыхание  
вершины прошлых лет более 2/3 длины кроны(133). Воздействие сильных  
ветров прошлых лет, повлекшие наклон более 10 град., изгиб или вывал  
деревьев(821) Данная причина определена по следующим признакам:  
вывал деревьев под воздействием скалистых и ураганных ветров (139)

Дата проведения обследования 24 сентября 2019 г.

Исполнитель работ по проведению лесопатологического обследования:

ФИО Ерусланов А.В. Подпись 

Приложение № 1  
к Акту лесопатологического обследования

Ведомость лесных участков с выявленными несоответствиями таксационным описаниям

Источник данных	Год проведения лесосурействва	Номер квартала	Номер выдела	Площадь выдела, га	Целевое назначение лесов	Категория защитных лесов	Номер лесопатологического выдела	Площадь лесопатологического выдела,	Таксационная характеристика										Заложено пробных площадей				
									состав	порода	возраст, лет	средняя высота, м	средний диаметр, см	тип леса	тип условий	местопроизрастания	полнота	бонитет	запас сыровастуший (общий), куб.м/га	количество, шт.	общая площадь, га		
ТО	1994	14	3	10,0	Защитные	Противоэрозийные	-	-	9Днн1Ос+Б	Днн	65	15	22	Дбм	с1-2	0,6	4	130	-	-	-	-	0,50
Ф	2019	14	3	10,0	Защитные	Противоэрозийные	-	-	7Днн2Ос1Б	Днн	90	17	23	Дбм	С1-2	0,6	4	141 (167)	1	1	1	1	0,50

Примечание:

ТО - таксационные описания

Ф - фактическая характеристика лесного насаждения

Исполнитель работ по проведению лесопатологического обследования:

ФИО

Ерусланов А.В.

Подпись

Приложение 1.1

к акту лесопатологического обследования  
 к акту проведения лесопатологического обследования лесных насаждений за сентябрь 2019г.  
 (месяц)

Субъект Российской Федерации Саратовская область Лесничество (лесопарк) Новобурасское  
 Учасковое лесничество Новобурасское Урочище (лесная дача) - - - - -

Результаты проведения лесопатологического обследования лесных насаждений за сентябрь 2019г.

Номер квартала	Номер выдела	Площадь выдела, га	Левое назначение лесов	Категория защитных лесов (код)	Номер лесопатологического выдела	Площадь лесопатологического выдела, га	Таксационная характеристика										Распределение деревьев по категории состояния, % от запаса										Признаки повреждения деревьев (код)	Доля поврежденных деревьев, %	Причина ослабления, повреждения (код)	Подлежит рубке, %	Назначенные мероприятия							
							состав	возраст, лет	средняя высота, м	средний диаметр, см	тип леса	полнота	фонитет	запас, куб. м/га	число деревьев на проб, шт.	без признаков ослабления	ослабленные	ослабленные сильно ослабленные	усыхающие	свежий сухостой	старый сухостой	свежий ветровал	старый ветровал	свежий бурелом	старый бурелом	заваринные лесовья					Признаки повреждения деревьев (код)	Причина ослабления, повреждения (код)	Подлежит рубке, %	вид	площадь, га			
1	2	3	4	5	6	7	8	9	10	11	12	13	14	15	16	17	18	19	20	21	22	23	24	25	26	27	28	29	30	31	32	33	34					
14	3	10,0	Защитные	142		10,0	7Днн20с1б	Д	90	17*	23*	Дбм	0,47*	4	101*	220	33	35	11	8	6	7						131	133	139	32	830	821	21	512	10,0		
								Ос		22*	28*		0,06*		22*	16		100																				
								Б		20*	27*		0,07*		18*	16		100																				
								итого					0,6*		141	252	26	51	8		6	4	5															

Показатели, не соответствующие таксационному описанию отмечаются "\*\*"

Примечания:

Причины ослабления, повреждения:

- 830 - Засуха
- 821 - Воздействие сильных ветров прошлых лет, повлекшие наклон более 10 град., изгиб или вывал деревьев
- Признаки повреждения деревьев:
- 131- Усыхание верхины прошлых лет менее 1/3 длины кроны
- 133 - Усыхание верхины прошлых лет более 2/3 длины кроны
- 139- Вывал деревьев под воздействием шквальных и ураганных ветров.

Категория защитных лесов:

142 - Противозероционные леса

Назначенные мероприятия (вид):

512 - выборочная санитарная рубка

Исполнитель работ по проведению лесопатологического обследования:

ФИО Ерусланов А.В.

Подпись 

Дата составления документа 24.10.2019 Телефон 88455721058

## Ведомость перечета деревьев назначенных в рубку

ВРЕМЕННАЯ ПРОБНАЯ ПЛОЩАДЬ № 1

Субъект Российской Федерации

Саратовская область

Лесничество

Новобурасское

Участковое лесничество

Новобурасское

Квартал

14

Выдел

3

Площадь, га

10,0

Площадь очага, га

Размер пробной площади, га

0,50

Номер очага вредных организмов

Таксационная характеристика:

Тип леса

Дбм

Состав

7Днн2Ос1Б

Возраст

90

лет

Бонитет

4

Полнота

0,60

Запас сырораствующего  
(общий) куб.м/га

141(167)

Возобновление

-

Время и причина ослабления насаждения

Засуха(830)

*воздействие сильных ветров прошлых лет, повлекшие наклон более 10 град., изгиб или вывал деревьев.(821)*Тип очага: эпизодический, хронический (подчеркнуть)Фаза развития очага вредных организмов: начальная, нарастания численности, собственно  
вспышка, кризис (подчеркнуть)

Состояние насаждения, намечаемые мероприятия

*насаждение ослабленное СКС 2,29,**требуется ВСП(512)*Примечание: Перечет деревьев на лесотаксационном выделе произведен методом закладки пробной площади 0,5 га,  
шириной 25 м., длиной 200 м.

Исполнитель работ по проведению лесопатологического обследования:

Дата

24.10. 2019 г.

Должность

Зам. директора ГАУ СО "Новобурасский  
межрайонный лесопитомник"

Подпись



Ерусланов А.В.

ф.и.о.





СКС насаждения 2,29

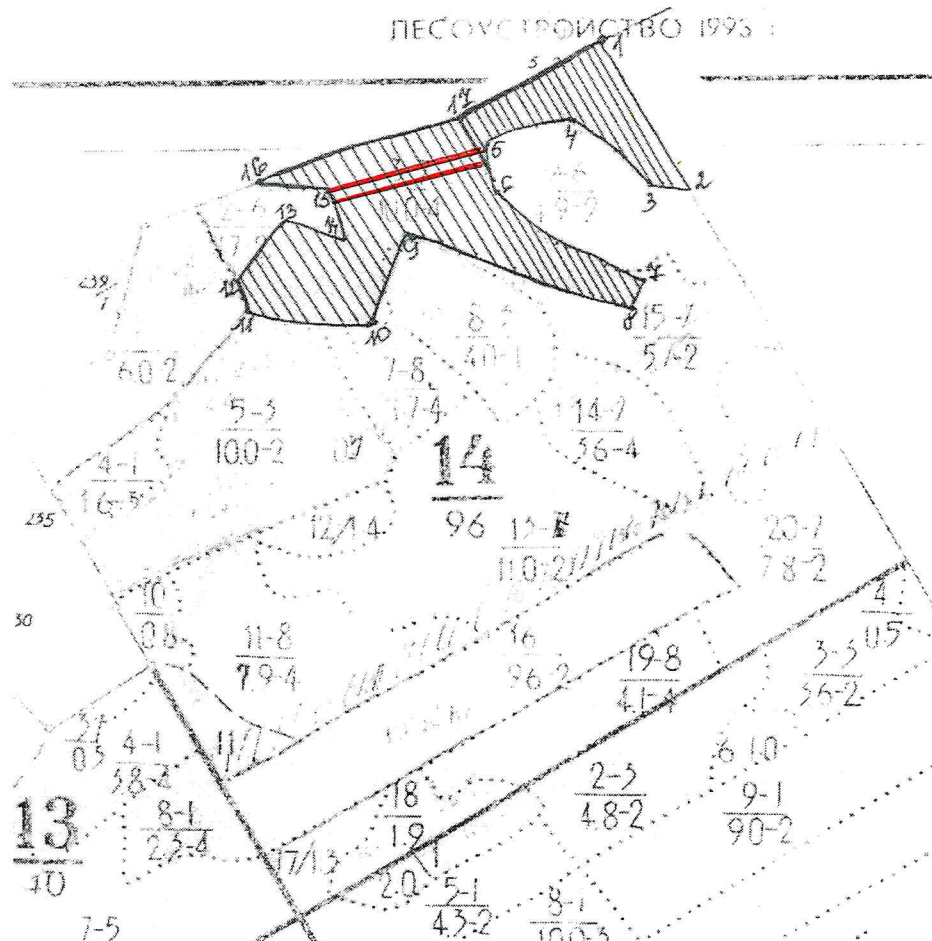
Ступени толщины, см	Количество деревьев по категориям состояния															Всего деревьев по ступеням толщины			
	1	2	3	4		5		6			ветровал, бурелом			аварийные деревья			шт	в т.ч. подлежат рубке %	
				НЗ	З	НЗ	З	НЗ	З	О	НЗ	З	О	НЗ	З	О			
Итого, шт.	56	88	21			21		28			38							252	87
Итого, м3	21,2	42,3	7			4,8		3,7			4,4							83,4	12,9
Итого, % от м3 по насаждению	26	51	8			6		4			5							100	15

**Абрис участка**

**Новобурасского лесничества, Новобурасского участкового лесничества,  
квартал 14, выдел 3**

Площадь 10,0 га

Масштаб: 1:10000



Условные обозначения:

- границы лесопатологического выдела
- границы пробной площади
- 1-2 номера поворотных точек


№ выдела	Ленты перечета			
	№ ленты	длина, м	ширина, м.	площадь, га
1	2	3	4	5
3	1	200	25	0,5

Номера точек	Координаты	
	N, °	E, °
1	2	3
1	52,1088	46,0262
2	52,1072	46,0274

3	52,1071	46,0266
4	52,1072	46,0255
5	52,1067	46,0256
6	52,1067	46,0268
7	52,1068	46,0277
8	52,1065	46,0275
9	52,1069	46,0245
10	52,1060	46,0239
11	52,1064	46,0217
12	52,1067	46,0216
13	52,1073	46,0222
14	52,1070	46,0234
15	52,1034	46,0230
16	52,1073	46,0212
17	52,1079	46,0246

Исполнитель работ по проведению лесопатологического обследования:

Заместитель директора ГАУ СЦ «Новобурасский межрайонный лесопитомник»

ФИО Ерусланов А.В. Подпись 

Дата составления документа 24.10.2019 Телефон 88455721059



# ВЫПИСКА ИЗ ГОСУДАРСТВЕННОГО ЛЕСНОГО РЕЕСТРА

на «07» ноября 2019г.

Орган государственной власти, осуществляющий ведение государственного лесного реестра на территории Саратовской области: **министерство природных ресурсов и экологии Саратовской области в лице первого заместителя министра - начальника управления лесного хозяйства Попова В.Г.**

Правообладатель земель лесного фонда на территории Саратовской области: **министерство природных ресурсов и экологии Саратовской области** (согласно п. 11 Положения о министерстве природных ресурсов и экологии Саратовской области, утвержденного постановлением Правительства Саратовской области от 08 октября 2013 г. № 537-П «Вопросы министерства природных ресурсов и экологии Саратовской области» и п.п. 2 п.1 ст. 83 Лесного кодекса РФ)

**Заявитель: Министерство природных ресурсов и экологии Саратовской области** (во исполнении пункта 1.7 протокола совещания Департамента лесного хозяйства по Приволжскому федеральному округу, ФБУ «Рослесозащита» №01-05/3678 от 27.12.2016)

## Информация по запрашиваемому лесному участку:

Собственность: Российской Федерации

Категория земель: земли лесного фонда

### ХАРАКТЕРИСТИКА ЛЕСНОГО УЧАСТКА

Адрес (местоположение) лесного участка: Новобурасский район

Лесничество	Новобурасское
Участковое лесничество	Новобурасское
Общая площадь, га	10,0
Категория лесов	Защитные
Категория защитности лесов	Ценные леса: противоэрозионные леса
Возможный вид использования	Заготовка древесины

Таксационная характеристика лесного участка (по материалам лесоустройства 1994 г.):

№ квартала	№ выдела	Площадь, га	Состав	Возраст	Высота	Диаметр	Бонитет	Тип леса	ТУМ	Полнога	Запас, м3/га	
по материалам лесоустройства 1994 г												
14	3	10,0	9Днн1Ос+Б	65	15	22	4	Дбм	С1_2	0,6	130	
на основании акта несоответствия лесного участка от 2018 года												
14	3	10,0	7Днн2Ос1Б	90	17	23	4	Дбм	С1_2	0,53	141	
<b>Итого</b>		<b>10,0</b>										

Наименование, местонахождение юридического лица /ФИО физического лица/ - **лесопользователя (арендатора)/ Документы – договор аренды лесного участка отсутствует**

(договор аренды лесного участка, постоянное (бессрочное) пользование лесным участком, договор безвозмездного срочного пользования лесным участком, реквизиты договора, срок пользования)

Особые отметки: нет.

Приложение к акту лесопатологического обследования № 010/17.

Первый заместитель министра-  
начальник управления лесного  
хозяйства  
**Попов В.Г.**

ФИО

Дата

07.11.2019 Подпись



# Карта-схема расположения и границы лесного участка

## Саратовская область

(субъект Российской Федерации, муниципальное образование)

Лесничество (лесопарк) **Новобурасское**

(название)

Участковое лесничество **Новобурасское, квартала 14**

(название)

Собственность - Российской Федерации;



Первый заместитель министра-  
начальник управления лесного  
хозяйства

**Попов В.Г.**

ФИО

07.11.2019 Подпись

Дата

