

УТВЕРЖДАЮ:

Первый заместитель министра — начальник
управления лесного хозяйства
министерства природных ресурсов
и экологии Саратовской области

Попов В.Г.

«12» ноября 2019г.

Акт
лесопатологического обследования 014/21

лесных насаждений _____ Саратовского _____ лесничества
_____ Саратовской области _____

Способ лесопатологического обследования: 1. Визуальный

2. Инструментальный

Место проведения

Участковое лесничество	Урочище (дача)	Квартал (кварталы)	Выдел (выделы)	Площадь, га
Поповское		27	35 (л.п.1)	7,1 (5,3)

Лесопатологическое обследование проведено на общей площади 5,3 га.

2. Инструментальное обследование лесного участка

2.1. Фактическая таксационная характеристика лесного насаждения соответствует (не соответствует) (нужное подчеркнуть) таксационному описанию. Причины несоответствия: длительный период после лесоустройства (26 лет)

Ведомость лесных участков с выявленными несоответствиями таксационным описаниям приведена в приложении 1 к Акту.

2.2. Состояние насаждений: с нарушенной устойчивостью
 с утраченной устойчивостью
 причины повреждения: Сосудистый микоз дуба

В том числе:

заселено (отработано) стволовыми вредителями

Вид вредителя	Порода	Встречаемость (% заселённых деревьев)	Степень заселения лесного насаждения (слабая, средняя, сильная)

Повреждено огнём

Вид пожара	Порода	Состояние корневых лап		Состояние корневой шейки		Подсушивание луба	
		процент повреждённых огнём корней	процент деревьев с данным повреждением	ожог корневой шейки по окружности (1/4; 2/4; 3/4; более 3/4)	процент деревьев с данным повреждением	по окружности (1/4; 2/4; 3/4; более 3/4)	процент деревьев с данным повреждением

Поражено болезнями

Вид болезни	Порода	Встречаемость (% поражённых деревьев)	Степень поражения лесного насаждения (слабая, средняя, сильная)
Сосудистый микоз дуба	дуб	33	средняя

2.3. Выборке подлежит 17%

в том числе:

ослабленных _____ % (причины назначения) _____

сильно ослабленных _____ % (причины назначения) _____

усыхающих _____ % (причины назначения) _____

свежего сухостоя _____ %,

в том числе: свежего ветровала _____ %

свежего бурелома _____ %

старого ветровала _____ %

в том числе: старого бурелома _____ %

старого сухостоя 17 % дуб

2.4. Полнота лесного насаждения после уборки деревьев, подлежащих рубке, составит 0,7
Критическая полнота для данной категории лесных насаждений составляет 0,3

ЗАКЛЮЧЕНИЕ

В выделе 35 ^(л.п.1) площадью 5,3 га, полнота 0,8, состав насаждения 10 Днн+Лп, СКС насаждения 1,68, полнота после рубки составит 0,7. Насаждение с нарушенной устойчивостью. Назначается ВСП на площади 5,3 га.

С целью предотвращения негативных процессов или снижения ущерба от их воздействия назначено:

Участковое лесничество	Урочище (дача)	Квартал	Выдел	Площадь, выдела, га	Вид мероприятия	Площадь, мероприятия, га	Порода	Запас на выдел, кбм	Крайние сроки проведения
Поповское		27	35	7,1 (5,3)	ВСП	5,3	дуб	850	2-4 квартал
			(л.п.1)						2020г.

Ведомость перечета деревьев назначенных в рубку и абрислесного участка прилагаются (приложение 2 и 3 к Акту)

Меры по обеспечению возобновления не требуется _____

Мероприятия, необходимые для предупреждения повреждения или поражения смежных насаждений
Своевременное проведение рубки способом, исключающим повреждение смежных деревьев.
Вывозка неокоренной древесины в соответствии с Постановлением Правительства РФ № 607 от 20.05.2017 года «О правилах санитарной безопасности в лесах». Сжигание порубочных остатков в соответствии с Постановлением Правительства РФ № 417 от 30.06.2007 года « Об утверждении Правил пожарной безопасности в лесах» _____

Сведения для расчёта степени повреждения:

год образования старого сухостоя 2010-2019

основная причина повреждения древесины: сосудистый микоз дуба

Дата проведения обследований 20 августа 2019 года

Исполнитель работ по проведению лесопатологического обследования:

Начальник ОГУ «Саратовский лесхоз»

ФИО Бочкарев А.В. _____ Подпись 

Ведомость лесных участков с выявленными несоответствиями таксационным описаниям

Источник данных	Год проведения лесосурьейства	Номер квартала	Номер выдела	Площадь выдела, га	Целевое назначение лесов	Категория защитных лесов	Номер лесопатологического выдела	Площадь лесопатологического выдела, га	Таксационная характеристика										Заложено пробных площадей											
									состав	порода	возраст, лет	средняя высота, м	средний диаметр, см	тип леса	ТУМ	плотота	бонитет	запас, ком/га	количество, шт.	общая площадь, га										
ТО	1993	27	35	7,1	защитные	противоз-розийные			10Днн+Лп+Б+Ос	Дуб	65	13	24	ДУЗМ	С 1	0,7	5	120												
Ф	2019	27	35	7,1	защитные	противоз-розийные	1	5,3	10Днн+Лп	Дуб	91	13	24	ДУЗМ	С 1	0,8	5	120												

О – таксационные описания

Ф – фактическая характеристика лесного насаждения

исполнитель работ по проведению лесопатологических обследований:

начальник ОГУ «Саратовский лесхоз»

ИО_Бочкарев А.В. _____ Подпись

Приложение 1.1
 какту лесопатологических обследований
Результаты проведения лесопатологических обследований лесных насаждений за август 2019 г.

Субъект Российской Федерации Саратовская область Лесничество (лесопарк) Саратовское (месяц)
 Участковое лесничество Поповское Урочище (лесная дача) Саратовское

1	2	3	4	5	6	7	Таксационная характеристика лесного насаждения										Распределение деревьев по категориям состояния, % от запаса										Рекоменду- емы меры при- тия						
							8	9	10	11	12	13	14	15	16	17	18	19	20	21	22	23	24	25	26	27	28	29	30	31	32	33	34
Номер квартала	Номер выдела	Площадь выдела, га	Лесное назначение лесов	Категория защитных лесов	Номер лесопатологического выдела	Площадь лесопатологического выдела, га	состав	попоя	возраст	средняя высота, м	средний диаметр, см	тип леса	полнота	фонитет	запас, куб. м/га	Число деревьев на пробе, шт.	без признаков ослабления	ослабленные	сильно ослабленные	усыхающие	свежий сухостой	старый сухостой	свежий ветровал	старый ветровал	свежий бурелом	старый бурелом	аварийные деревья	Признаки повреждения деревьев	Доля поврежденных деревьев, %	Причина ослабления, повреждения	Поджиг рубке, %	Вид	площадь, га
27	35	7,1	защитные леса	противо-возро-зные	1	5,3	10Днн+Лп*	Дуб	91*	13*	24*	ДУЗМ	0,8*	5*	120*	448*	83											111	17	275	16	ВСП	5,3

Примечание – Показатели, не соответствующие таксационному описанию отмечаются «*»
 [исполнитель работ по проведению лесопатологических обследований: ФИО Бочкарев А.В.
 окумента 24.10.2019г. Телефон 8-927-136-06-81

Подпись

Дата составления

Ведомость перечета деревьев, назначенных в рубку

ВРЕМЕННАЯ ПРОБНАЯ ПЛОЩАДЬ № 1Субъект Российской Федерации Саратовская областьЛесничество (лесопарк) СаратовскоеУчастковое лесничество ПоповскоеКвартал 27Выдел 35 (1)Площадь 7,1 га, (5,3)Номер очага вредных организмов Размер пробной площади 0,9 га**Таксационная характеристика:**Тип леса ДУЗМ Состав 4Днн+Лп Возраст 91 Бонитет 5Полнота 0,8 Запас сырорастущий (общий) на м3/га. (85) 120

Возобновление не требуется

Время и причина ослабления лесного насаждения: сосудистый микоз дуба**Тип очага вредных организмов:** эпизодический, хронический (подчеркнуть)

Фаза развития очага вредных организмов: начальная, нарастания численности, собственно вспышка, кризис (подчеркнуть)

Состояние лесного насаждения, намечаемые мероприятия: Насаждение, ослабленное СКС 1, 68 - требуется выборочная санитарная рубка(512).**Примечание:** Перечет деревьев на лесотаксационном выделе произведен методом закладки ленточной пробной площади со сплошным перечетом деревьев на ней.

Исполнитель работ по проведению лесопатологического обследования:

Начальник ОГУ «Саратовский лесхоз»  Бочкарев А.В.Дата составления документа 24.10.2019 _____ Телефон 8-927-136-06-81

ведомость перечёта деревьев

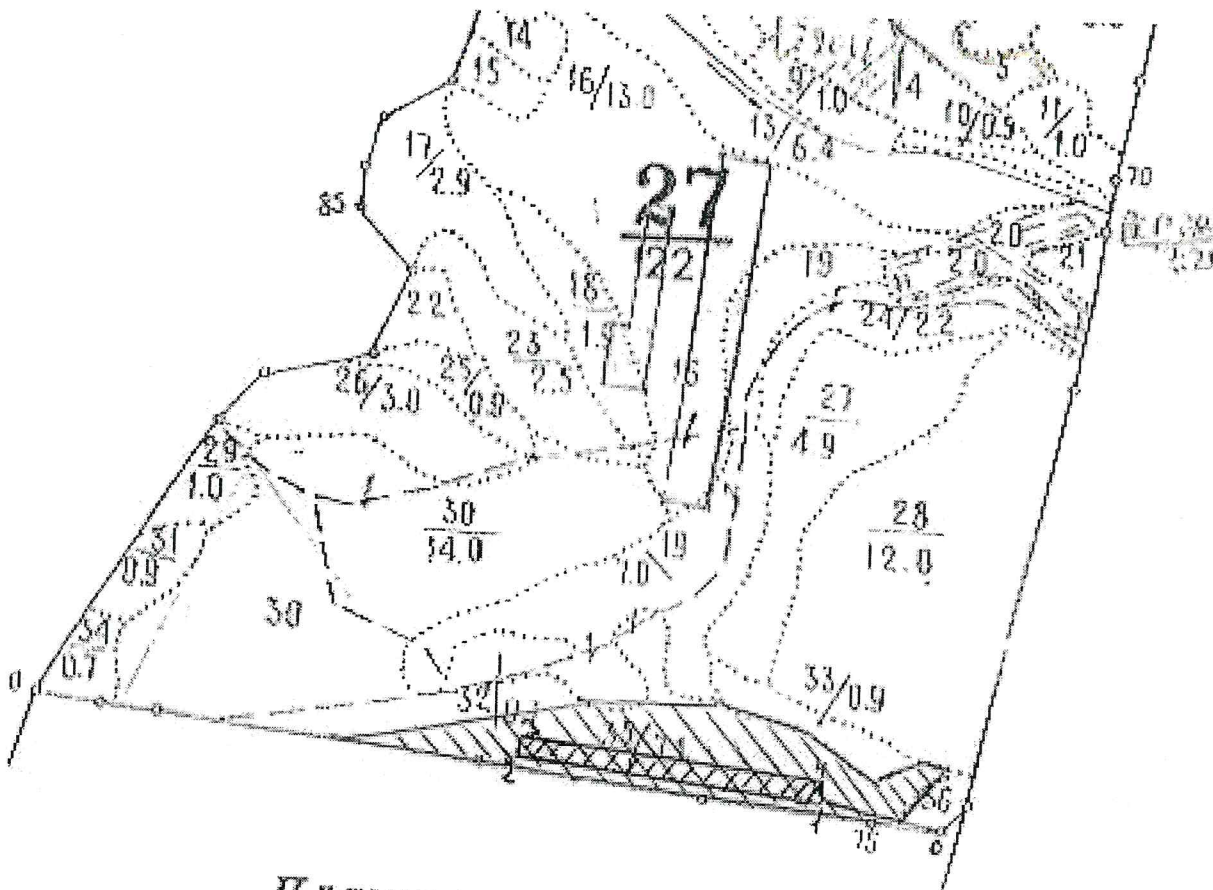
Саратовское лесничество, Поповское уч. Лесничество кв 27, выд35 пробная площадь №1-0,9га (30X300) лента
СКС1,68 Лесная порода: **Дуб нагорный низкоствольный**

ступени толщины см.	Количество деревьев по категориям состояния								Всего деревьев по ступ толщины	
	1	2	3	4	5	6	Ветровал бурелом	Аварийн деревья	Шт.	В.т.ч. подлежат рубке, %
12	54					13			67	19
16	70					15			85	18
20	122					27			149	18
24	84					12			96	13
28	37					6			43	14
32	5					3			8	38
36										
Итого,шт	372					76			448	17
Итого,м ³	87,67					17,36			105,03	16
Итого % от м ³ по породам	83					17			100	17

СКС насаждения 1,68

Ступени толщины см	Количество деревьев по категориям состояния								Всего деревьев по ступ толщины	
	1	2	3	4	5	6	Ветровал бурелом	Аварийн деревья	шт	В т ч подлежат рубке, %
Итого,шт	372					76			448	17
Итого,м ³	87,67					17,36			105,03	16
Итого,%	83					17			100	17

Абрис участка




Планшет № 10

М 1:10000

Номер выдела	Ленты (круговой площадки) перечёта				
	№ ленты (площадки)	длина, м	ширина, м	радиус, м	площадь, га
26	1	300	30		0,9

Номера точек	Координаты	Румбы линий	Длина, м
0-1	51.446091, 45.557580	СЗ:15	150
1-2	51.446199, 45.556464	СЗ:10	300
2-3	51.446453, 45.553138	СВ:10	30
3-4	51.446655, 45.553245	ЮВ:10	300
4-1	51.446400, 45.555927	ЮЗ:10	30

Условные обозначения:  - временная пробная площадь

Исполнитель работ по проведению лесопатологических обследований:

Начальник ОГУ «Саратовский лесхоз»

ФИО Бочкарев А.В.  Подпись

Дата составления документа 24.10.2019

Телефон 8-927-136-06-81

ВЫПИСКА ИЗ ГОСУДАРСТВЕННОГО ЛЕСНОГО РЕЕСТРА

на «30» сентября 2019г.

Орган государственной власти, осуществляющий ведение государственного лесного реестра на территории Саратовской области: **министерство природных ресурсов и экологии Саратовской области в лице первого заместителя министра - начальника управления лесного хозяйства Попов В.Г.**

Правообладатель земель лесного фонда на территории Саратовской области: **министерство природных ресурсов и экологии Саратовской области** (согласно п. 11 Положения о министерстве природных ресурсов и экологии Саратовской области, утвержденного постановлением Правительства Саратовской области от 08 октября 2013 г. № 537-П «Вопросы министерства природных ресурсов и экологии Саратовской области» и п.п. 2 п.1 ст. 83 Лесного кодекса РФ)

Заявитель: Министерство природных ресурсов и экологии Саратовской области
(во исполнении пункта 1.7 протокола совещания Департамента лесного хозяйства по Приволжскому федеральному округу, ФБУ «Рослесозащита» №01-05/3678 от 27.12.2016)

Информация по запрашиваемому лесному участку:

Собственность: Российской Федерации

Категория земель: земли лесного фонда

ХАРАКТЕРИСТИКА ЛЕСНОГО УЧАСТКА

Адрес (местоположение) лесного участка: Саратовский район

Лесничество Саратовское

Участковое лесничество Поповское

Общая площадь, га 5,3

Категория лесов Защитные

Категория защитности лесов Ценные леса: противоэрозионные леса

Возможный вид использования Заготовка древесины

Таксационная характеристика лесного участка:

№ квартала	№ выдела	Площадь, га	Состав	Возраст	Высота	Диаметр	Бонитет	Тип леса	ТУМ	Полнота	Запас, м3/га
27	ч35	5,3	10Днн+Лп+Б+Ос	65	13	24	5	дузм	С1	0,7	120
По акту несоответствия данных государственного лесного реестра натурному обследованию 2019 г.											
27	ч35	5,3	10Днн+Лп	91	13	24	5	дузм	С1	0,8	120
Итого		5,3									

Наименование, местонахождение юридического лица /ФИО физического лица/ - **лесопользователя (арендатора)/Документы – договор аренды лесного участка отсутствуют.**

(договор аренды лесного участка, постоянное (бессрочное) пользование лесным участком, договор безвозмездного срочного пользования лесным участком, реквизиты договора, срок пользования)

Особые отметки: нет.

Приложение к акту лесопатологического обследования № 014/21.

Первый заместитель министра -
начальник управления лесного
хозяйства

Попов В.Г.

ФИО

Дата

30.09.2019 Подпись



Карта-схема расположения и границы лесного участка

Саратовская область

(субъект Российской Федерации, муниципальное образование)

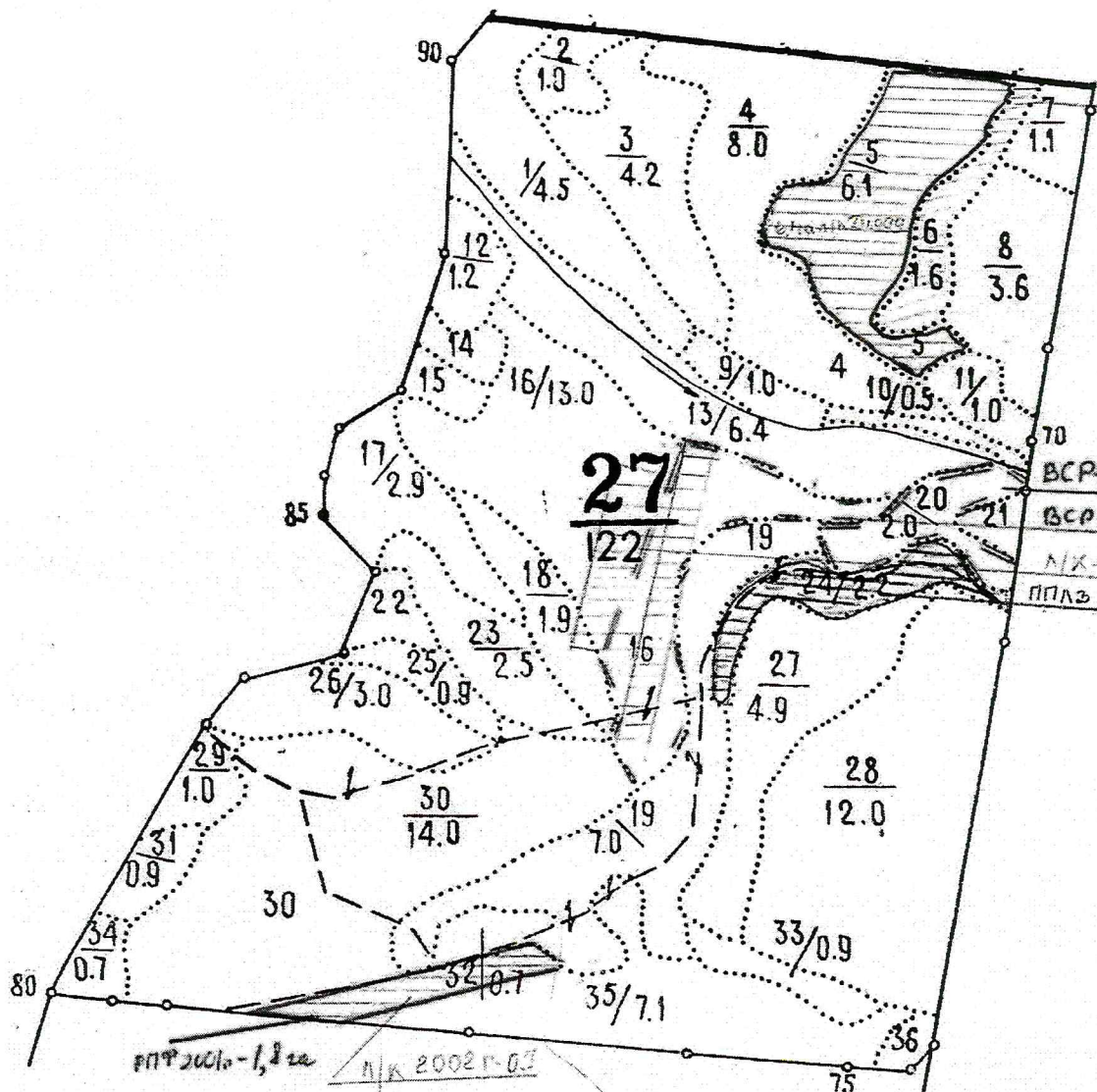
Лесничество (лесопарк) **Саратовское**

(название)

Участковое лесничество **Поповское**, квартал 27, выдел 35

(название)

Собственность - Российской Федерации;



Первый заместитель министра -
начальник управления лесного
хозяйства

Попов В.Г.

ФИО

30.09.2019

Дата



Подпись

МП

УТВЕРЖДАЮ:

Первый заместитель министра – начальник
управления лесного хозяйства
министерства природных ресурсов
и экологии Саратовской области

Попов В.Г.

«12» ноября 2019 г.

Акт

лесопатологического обследования № 015/21

лесных насаждений Саратовского лесничества (лесопарка) Саратовской области

(субъект Российской Федерации)

Способ лесопатологического обследования: 1. Визуальный ✓

2. Инструментальный

Место проведения

Участковое лесничество	Урочище (дача)	Квартал (кварталы)	Выдел (выделы)	Площадь, га
Пригородное		7	11(л/п 1)	8,1 (1,2)
Саратовское		10С	9(л/п 1)	28,0 (0,7)
Саратовское		15С	7(л/п 1)	2,2 (0,5)
Саратовское		28	2	16,0
Саратовское		28	40(л/п 1)	3,7 (1,6)

Лесопатологическое обследование проведено на общей площади 20,0 га.

1. Визуальное лесопатологическое обследование

Наземное

Дистанционное

1.1. На площади 20,0 га фактическая таксационная характеристика лесного насаждения соответствует (не соответствует) таксационному описанию (нужное подчеркнуть).
Причины несоответствия- лесоустройство 1994, 2003 годов.

Список участков с выявленными несоответствиями приведён в приложении № 1 к настоящему Акту.

1.2. Лесные насаждения с нарушенной и утраченной устойчивостью выявлены на площади га:

Участковое лесничество	Урочище (дача)	Площадь, га		Причина ослабления (гибели)
		с нарушенной устойчивостью	с утраченной устойчивостью	
Пригородное		1,2		867
Саратовское		0,7		867
Саратовское		0,5		867
Саратовское		16,0		867
Саратовское		1,6		867
Итого		20,0		

Состояние обследованных лесных насаждений приведено в приложениях 1.1-1.4 к Акту в зависимости от метода проведения ЛПО.

1.3. В обследованных лесных участках прогнозируется:

Прогноз	Площадь, га
Ослабление лесных насаждений	
Усыхание лесных насаждений различной степени	20,0
Развитие очагов вредных организмов	

1.4. Обнаружено загрязнение лесного участка отходами и выбросами: **промышленными бытовыми**

Вид загрязнения	Размеры загрязнения			Объем, кубм	Площадь загрязнения, га
	длина, м	ширина, м	высота, м		

ЗАКЛЮЧЕНИЕ

Оценка текущего санитарного и лесопатологического состояния лесных насаждений, назначенные профилактические мероприятия по защите лесов, агитационные мероприятия: Санитарное состояние насаждений – ослабленные. В насаждениях присутствует старый сухостой.

Назначенные мероприятия:

Для обоснования и назначения санитарно – оздоровительных мероприятий по предупреждению распространения вредных организмов рекомендуется проведение лесопатологического обследования инструментальным способом в насаждениях с нарушенной устойчивостью на площади 20,0 га.

Исполнитель работ по проведению лесопатологического обследования:

Начальник ОГУ « Саратовский лесхоз»

ФИО Бочкарев А.В. Подпись



*Раздел включается в Акт, в случае проведения лесопатологического обследования визуальным способом.

Т О	200 3	10 С	9	28,0	Защ итны е	133				10С	С	40	16	16	16	В2	08	2	200		
Ф		10 С	9	28,0	Защ итны е	133	1	0,7	10С			56	18	28		В2	08	2	308	1	0,7
Т О	200 3	15С	7	2,2	Защ итны е	142			8Б2Ос	Б	30	12	12	12	В2	06	3	70			
Ф		15С	7	2,2	Защ итны е	142	1	0,5	10Б	Б	46	14	20		В2	05	3	79	1	0,5	
Т О	199 4	28	2	16,0	Защ итны е	133			7Днн2Б1Лп+Ос+К	Д	65	15	28		С1-2	07	4	180			
Ф		28	2	16,0	Защ итны е	133			7Днн2Б1Лп	Кл	90	15	24		С1	01	4	87	1	0,8	
Т О	199 4	28	40	3,7	Защ итны е	133			8Днн2Б	Д	65	12	24		С1	07	5	120			
Ф		28	40	3,7	Защ итны е	133	1	1,6	8Днн2Б	Д	90	12	24		С1	01	5	60	1	1,6	

Примечание:

ТО – таксационные описания

Ф – фактическая характеристика лесного насаждения

Категория защитных лесов:

133-Зелёные зоны

142-Противоэрозийные леса

Исполнитель работ по проведению лесопатологического обследования:

Начальник ОГУ «Саратовский лесхоз».

 Бочкарев А.В.

15С	7	2,2	З а щ и т н ы е	1	0,5	10 Б	Б*	55*	14*	20*	ДО Р Л	05*	3*	79*	152	71	29									13 1 13 3	5	867	5	370	0,5
28	2	16, 0	З е л е н а я з о н а	-	-	7Д нн 2Б 1Л п*	Д*	90*	15*	24*	ДУ З М	01*	4*	87	128	10	90									13 1 13 3		867	20	370	16, 0
28	40	3,7	З а щ и т н ы е	1	1,6	8Д нн 2Б *	Д*	90*	12*	24*	Д Б М	01*	5*	60	135	49	51									13 1 13 3		867	20	370	1,6

Показатели, не соответствующие таксационному описанию, отмечаются «*»

Причины ослабления, повреждения:

867- устойчивый низовой пожар 4-10 летней давности средней интенсивности

Признаки повреждения деревьев:

131-усыхание вершины прошлых лет < 1/3 длины кроны;

133-усыхание вершины прошлых лет более 2/3 длины кроны;

Назначенные мероприятия (вид): 370 – Лесопатологическое обследование инструментальным способом.

Исполнитель работ по проведению лесопатологического обследования

Начальник ОГУ «Саратовский лесхоз»  Бочкарев А.В.

Дата составления документа

24.10.2019 г.

Телефон: (8-845-2) 357-003,

8-927-136-06-81

ВЫПИСКА ИЗ ГОСУДАРСТВЕННОГО ЛЕСНОГО РЕЕСТРА

на «18» октября 2019г.

Орган государственной власти, осуществляющий ведение государственного лесного реестра на территории Саратовской области: **министерство природных ресурсов и экологии Саратовской области в лице первого заместителя начальника управления лесного хозяйства Трошина Д.Н.**

Правообладатель земель лесного фонда на территории Саратовской области: **министерство природных ресурсов и экологии Саратовской области** (согласно п. 11 Положения о министерстве природных ресурсов и экологии Саратовской области, утвержденного постановлением Правительства Саратовской области от 08 октября 2013 г. № 537-П «Вопросы министерства природных ресурсов и экологии Саратовской области» и п.п. 2 п.1 ст. 83 Лесного кодекса РФ)

Заявитель: Министерство природных ресурсов и экологии Саратовской области
(во исполнении пункта 1.7 протокола совещания Департамента лесного хозяйства по Приволжскому федеральному округу, ФБУ «Рослесозащита» №01-05/3678 от 27.12.2016)

Информация по запрашиваемому лесному участку:

Собственность: Российской Федерации

Категория земель: земли лесного фонда

ХАРАКТЕРИСТИКА ЛЕСНОГО УЧАСТКА

Адрес (местоположение) лесного участка: Саратовский район

Лесничество	Саратовское
Общая площадь, га	20,0
Категория лесов	Защитные
Категория защитности лесов	леса, выполняющие функции защиты природных и иных объектов: леса, расположенные в лесопарковых зонах (28)
Возможный вид использования	Ценные леса: противозерозионные леса
Таксационная характеристика лесного участка:	Заготовка древесины

Участковое лесничество	№ квартала	№ выдела	Площадь, га	Состав	Возраст	Высота	Диаметр	Бонитет	Тип леса	ТУМ	Полнота	Запас, м3/га
по материалам лесоустройства 1994 г.												
Пригородное	7	ч11	1,2	4Днн2Кло2Б1Лп1Ос	60	13	24	5	дузм	С1	0,6	120
Саратовское	28	2	16,0	7Днн2Б1Лп+Ос+Кло	65	15	28	4	дбм	С1 2	0,7	180
Саратовское	28	ч40	1,6	8Днн2Б	65	12	24	5	дузм	С1	0,7	120
по материалам лесоустройства 2003 г.												
Саратовское	с10	ч9	0,7	Культуры 10С	40	16	16	2	сдгр	В2	0,8	200
Саратовское	с15	7	0,5	8Б2Ос	30	12	12	3	сдгр	В2	0,6	70
	Итого		20,0									

Наименование, местонахождение юридического лица /ФИО физического лица/ - **лесопользователя (арендатора)/Документы – договор аренды лесного участка отсутствуют.**

(договор аренды лесного участка, постоянное (бессрочное) пользование лесным участком, договор безвозмездного срочного пользования лесным участком, реквизиты договора, срок пользования)

Особые отметки: нет.

Приложение к акту лесопатологического обследования № 015/21.

Первый заместитель начальника
управления лесного хозяйства
Трошин Д.Н.

ФИО

18.10.2019 Подпись

Дата



Карта-схема расположения и границы лесного участка Саратовская область

(субъект Российской Федерации, муниципальное образование)

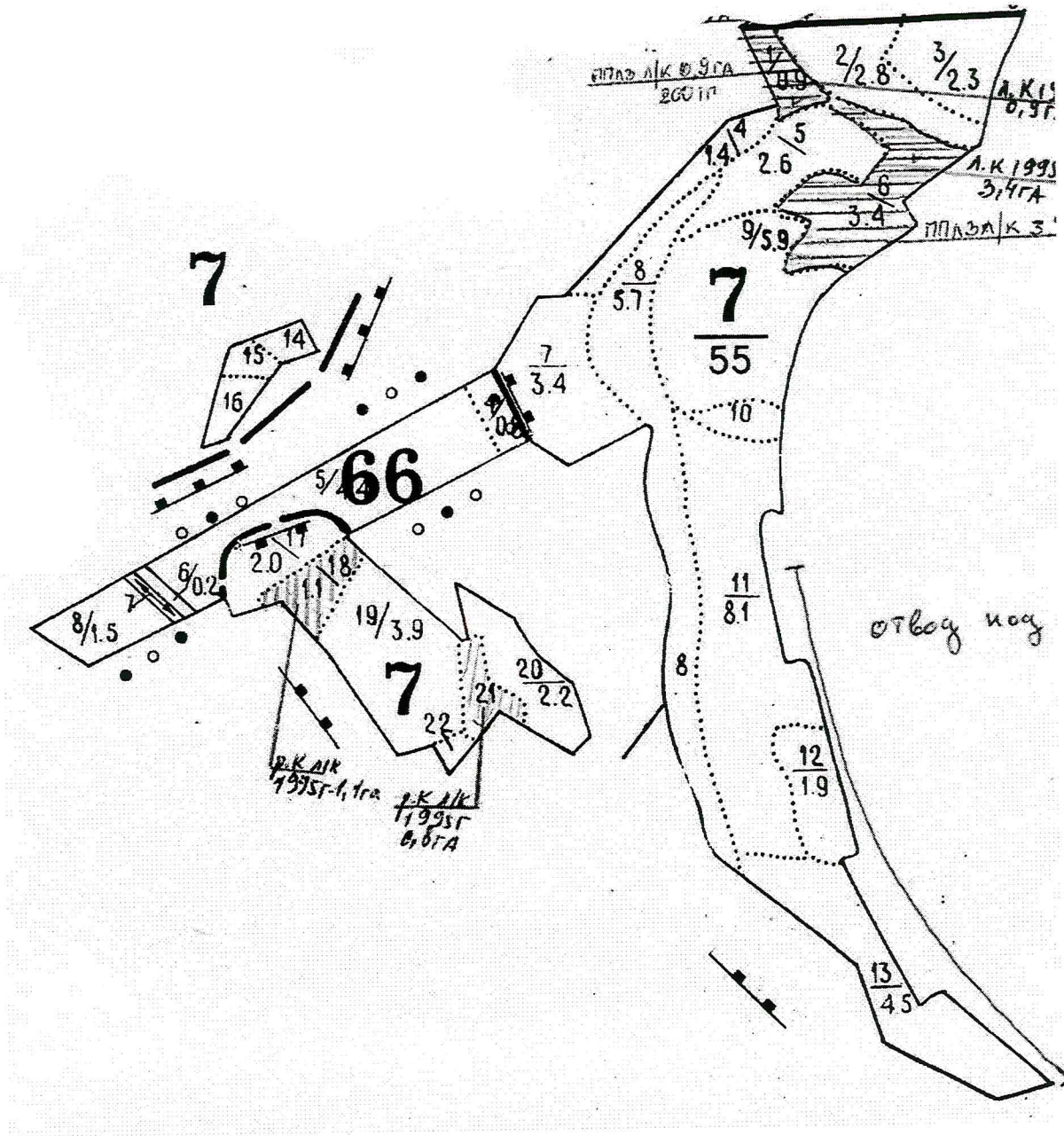
Лесничество (лесопарк) **Саратовское**

(название)

Участковое лесничество **Пригородное, квартал 7**

(название)

Собственность - Российской Федерации;



Первый заместитель начальника
управления лесного хозяйства
Трошина Д.Н.

ФИО

18.10.2019

Дата

Подпись 
МП 

Карта-схема расположения и границы лесного участка Саратовская область

(субъект Российской Федерации, муниципальное образование)

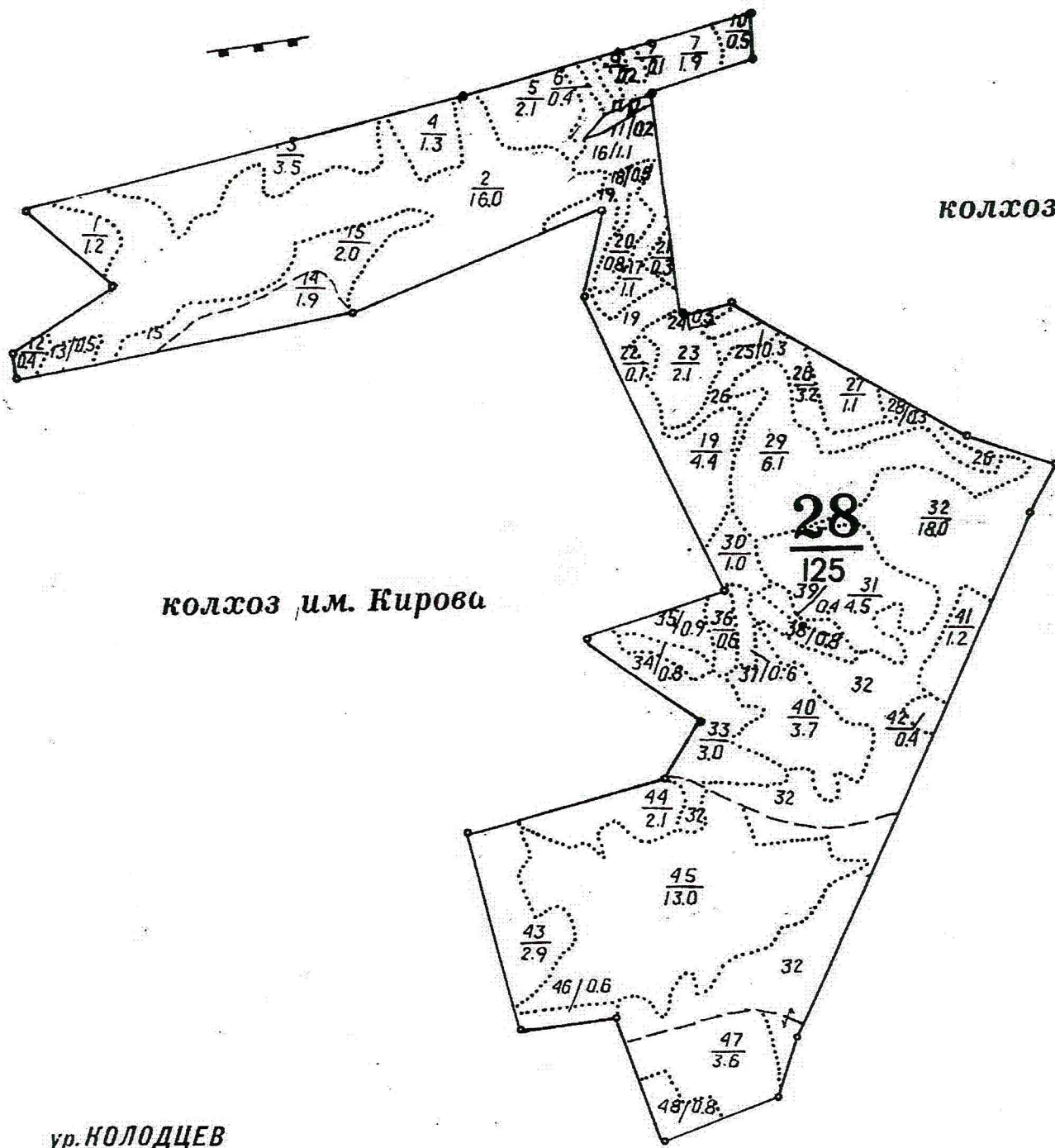
Лесничество (лесопарк) **Саратовское**

(название)

Участковое лесничество **Саратовское, квартал 28**

(название)

Собственность - Российской Федерации;



Первый заместитель начальника
управления лесного хозяйства
Трошина Д.Н.

ФИО

18.10.2019

Дата

Подпись

МП



Карта-схема расположения и границы лесного участка Саратовская область

(субъект Российской Федерации, муниципальное образование)

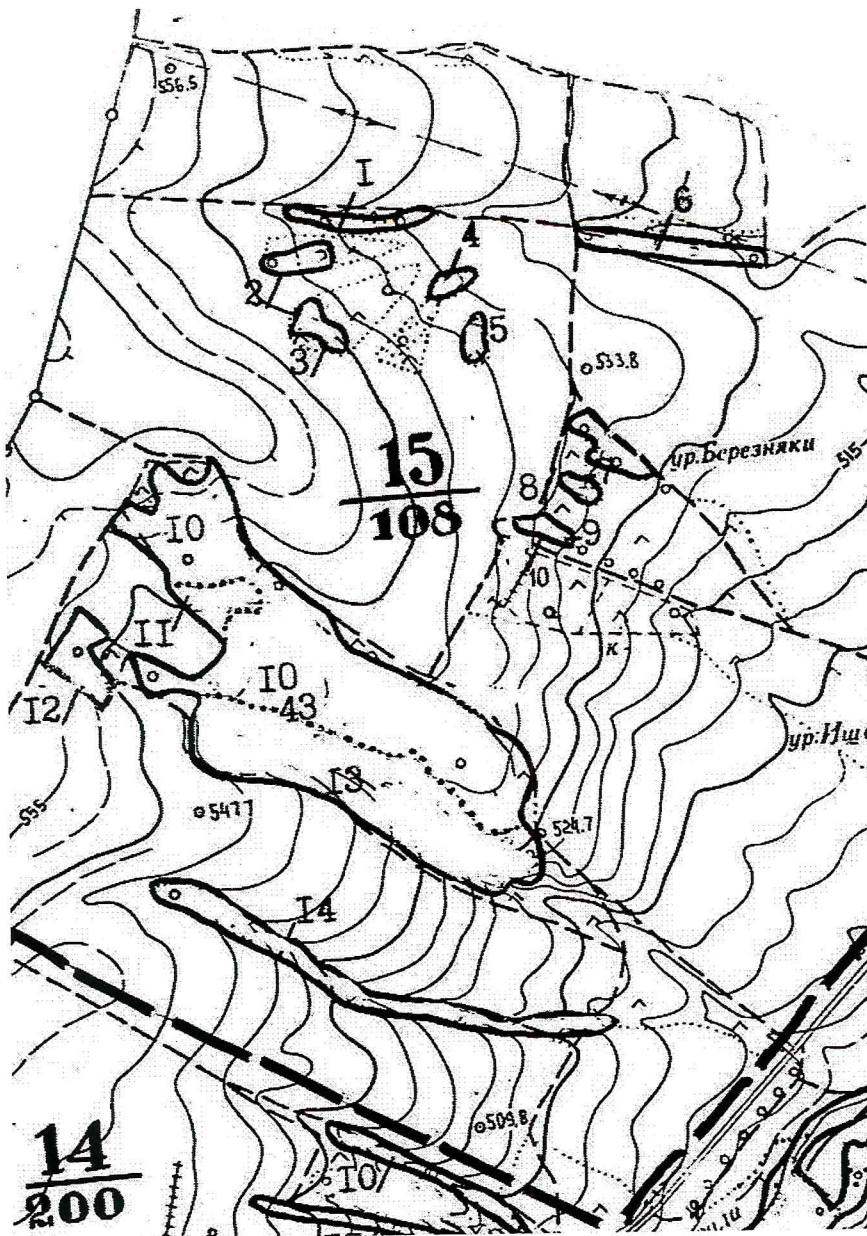
Лесничество (лесопарк) **Саратовское**

(название)

Участковое лесничество **Саратовское**, квартал с15, выд.7

(название)

Собственность - Российской Федерации;



Первый заместитель начальника
управления лесного хозяйства
Трошина Д.Н.

ФИО

18.10.2019

Дата

Подпись

МП



Карта-схема расположения и границы лесного участка Саратовская область

(субъект Российской Федерации, муниципальное образование)

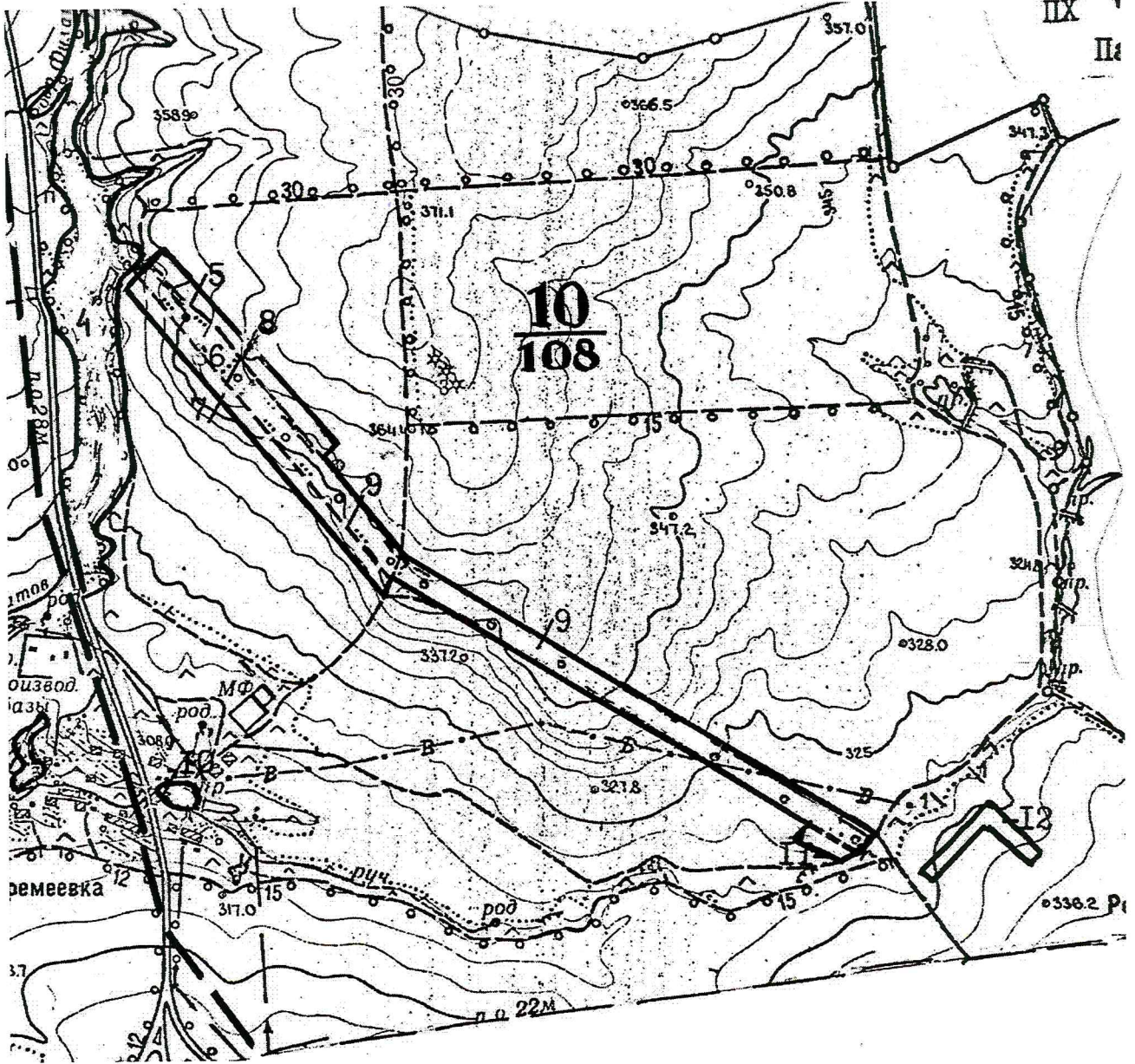
Лесничество (лесопарк) Саратовское

(название)

Участковое лесничество Саратовское, квартал с10, выд.9

(название)

Собственность - Российской Федерации;



Первый заместитель начальника
управления лесного хозяйства
Трошина Д.Н.

ФИО

18.10.2019

Дата

Подпись

МП



УТВЕРЖДАЮ:

Первый заместитель министра – начальник
управления лесного хозяйства
министерства природных ресурсов
и экологии Саратовской области

Попов В.Г.

«12» ноября 2019 г.

Акт
лесопатологического обследования 017/21

лесных насаждений Саратовского лесничества (лесопарка)
Саратовской области (субъект РФ)

Способ лесопатологического обследования: 1. Визуальный

2. Инструментальный

Место проведения

Участковое лесничество	Урочище (дача)	Квартал (кварталы)	Выдел (выделы)	Площадь, га
Пригородное		36	16	6,9

Лесопатологическое обследование проведено на общей площади 6,9 га.

2. Инструментальное обследование лесного участка

2.1. Фактическая таксационная характеристика лесного насаждения соответствует (не соответствует) (нужное подчеркнуть) таксационному описанию. Причины несоответствия: длительный период после лесоустройства (26 лет)

Ведомость лесных участков с выявленными несоответствиями таксационным описаниям приведена в приложении 1 к Акту.

2.2. Состояние насаждений: с нарушенной устойчивостью с утраченной устойчивостью

причины повреждения: Сосудистый микоз дуба

В том числе:

заселено (отработано) стволовыми вредителями

Вид вредителя	Порода	Встречаемость (% заселённых деревьев)	Степень заселения лесного насаждения (слабая, средняя, сильная)

Повреждено огнём

Вид пожара	Порода	Состояние корневых лап		Состояние корневой шейки		Подсушивание луба	
		процент повреждённых огнём корней	процент деревьев с данным повреждением	ожог корневой шейки по окружности (1/4; 2/4;3/4;более 3/4)	процент деревьев с данным повреждением	по окружности (1/4; 2/4;3/4;более 3/4)	процент деревьев с данным повреждением

Поражено болезнями

Вид болезни	Порода	Встречаемость (% поражённых деревьев)	Степень поражения лесного насаждения (слабая, средняя, сильная)
Сосудистый микоз дуба	дуб	32,7	средняя

2.3. Выборке подлежит 13,1 %

в том числе:

ослабленных _____ % (причины назначения) _____

сильно ослабленных _____ % (причины назначения) _____

усыхающих _____ % (причины назначения) _____

свежего сухостоя _____ %,

в том числе: свежего ветровала _____ %

свежего бурелома _____ %

старого ветровала _____ %

в том числе: старого бурелома _____ %

старого сухостоя 13.1 % дуб

2.4. Полнота лесного насаждения после уборки деревьев, подлежащих рубке, составит 0.7

Критическая полнота для данной категории лесных насаждений составляет 0.3

ЗАКЛЮЧЕНИЕ

С целью предотвращения негативных процессов или снижения ущерба от их воздействия назначено:

Участковое лесничество	Урочище (дача)	Квартал	Выдел	Площадь, выдела, га	Вид мероприятия	Площадь, мероприятия, га	Порода	Запас на выдел, кбм	Крайние сроки проведения
Пригородное		36	16	6,9	ВСП	6,9	дуб	1118	2-4 квартал 2020 года

Ведомость перечета деревьев назначенных в рубку и абрис лесного участка прилагаются (приложение 2 и 3 к Акту)

Меры по обеспечению возобновления не требуются

Мероприятия, необходимые для предупреждения повреждения или поражения смежных насаждений Вывозка неокоренной древесины в соответствии с Постановлением Правительства РФ №607 от 20.05.2017 года «О правилах санитарной безопасности в лесах».

Сведения для расчёта степени повреждения:

год образования старого сухостоя в период с 2010 по 2019 _____ ;

основная причина повреждения древесины: сосудистый микоз дуба

Дата проведения обследований 20 августа 2019 г.

Дата составления акта 24.10.2019г.

Исполнитель работ по проведению лесопатологического обследования:

Начальник ОГУ «Саратовский лесхоз»

ФИО Бочкарев А.В.

Подпись



Ведомость лесных участков с выявленными несоответствиями таксационным описаниям

Ис-точ-ни-к да-н-ных	Год прове-дения лесоу-строй-ства	Но-ме-р кв-ар-та-ла	Но-ме-р вы-де-ла	Цел-е на-з-на-чи-е лес-ов	Категор-ия защит-ных лесов	Номер лесопатологического дела	Площадь лесопато-логическ-ого выдела, г	Таксационная характеристика								Заложено пробных площадей			
								п о р о д а	во зр ас т, л е т	ср ед ня я вы со та, м	ср ед ний диа метр, см	т и п л е с а	Т У М	п о л н о т а	б о н и т е т		Запас сырой древесины, км/га		
ТО	1993	36	16	6,9	защит-ные	противо-розийные	-	7Дн3Ко +Лп+Б+О с	Дуб	50	15	22	ДС Н	Д2- 3	0,7	3	150	1	кол-во, шт.
Ф	2019	36	16	6,9	защит-ные	противо-розийные	-	4Дн4Ко 2Лп	Дуб	86	16	24	ДС Н	Д2- 3	0,8	5	150 (162)	1	0,43

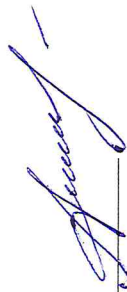
) – таксационные описания фактическая характеристика лесного насаждения

полнитель работ по проведению лесопатологического обследования:

начальник ОГУ «Саратовский лесхоз»

ИО Бочкарев А.В.

Подпись



Приложение 4.
к акту лесопатологического обследования
Результаты проведения лесопатологических обследований лесных насаждений за август 2019 г.
(месяц)

объект Российской Федерации Саратовская область Лесничество (лесопарк) Саратовское
лесное хозяйство Пригородное Урочище (лесная дача) Саратовское

№	Площадь выдела, га	Целевое назначение лесов	Категория защитных лесов	№ лесничества	Площадь лесничества, га	Таксационная характеристика лесного насаждения										Число деревьев на пробных участках, шт.	Распределение деревьев по категориям состояния, % от запаса										Признаки повреждения деревьев	Доля поврежденных деревьев, %	Причина ослабления, повреждения	Подлежащий рубке, %	Рекомендуемый срок рубки		
						состав	возраст	средняя высота, м	средний диаметр, см	тип леса	полнота	бонитет	запас	ослабленные	сильно ослабленные		ухаживаемые	свежий сухой стой	старый сухой стой	свежий бурелом	старый бурелом	свежий ветер овал	старый ветер овал	аварийные деревья	признаки повреждения	доля поврежденных						причина	подлежащий рубке
2	3		5	6	7	8	9	10	11	12	13	14	15	16	17	18	19	20	21	22	23	24	25	26	27	28	29	30	31	32	33	34	
							8	9	10	11	12	13	14	15	16	17	18	19	20	21	22	23	24	25	26	27	28	29	30	31	32	33	34
								Длн								153	67,3	0	0	0	0	32,7	0	0	0	0	0						
5	16	6,9 защитные	142	-		4Длн 4Кло 2Лп	8	9	10	11	12	13	14	15	162	175	100,0	0	0	0	0	0	0	0	0	0	0	111,112	32,7	275	13,1	ВСР	6,9
								Длн								47	100,0	0	0	0	0	0	0	0	0	0	0						
																Итого	86,9	0	0	0	0	13,1	0	0	0	0	0						

Примечание – Показатели, не соответствующие таксационному описанию отмечаются «*»

Исполнитель работ по проведению лесопатологических обследований: Начальник ОГУ «Саратовский лесхоз»

ИО Бочкарев А.В. Подпись _____ Дата составления документа _____ Телефон 8-927-136-06-81

Бочкарев
24.08.2019г.

Ведомость перечета деревьев, назначенных в рубку

ВРЕМЕННАЯ ПРОБНАЯ ПЛОЩАДЬ № 1Субъект Российской Федерации Саратовская областьЛесничество (лесопарк) СаратовскоеУчастковое лесничество ПригородноеКвартал 36Выдел 16Площадь 6,9 га,Номер очага вредных организмов Размер пробной площади 0,43 га**Таксационная характеристика:**Тип леса ДСН Состав 4Днн4Ко2Лп Возраст 76 Бонитет 5Полнота 0,8 Запас сырораствующий (общий) на м3/га. 150(162)Возобновление **Время и причина ослабления лесного насаждения:** сосудистый микоз дуба**Тип очага вредных организмов:** эпизодический, хронический (подчеркнуть)

Фаза развития очага вредных организмов: начальная, нарастания численности, собственно вспышка, кризис (подчеркнуть)

Состояние лесного насаждения, намечаемые мероприятия: Насаждение, ослабленное СКС 1,52 - требуется выборочная санитарная рубка(512).**Примечание:** Перечет деревьев на лесотаксационном выделе произведен методом закладки, ленточной пробной площади со сплошным перечетом деревьев на ней.

Исполнитель работ по проведению лесопатологического обследования:

Начальник ОГУ «Саратовский лесхоз»



Бочкарев А.В.

Дата составления документа 24.10.2019 Телефон 8-927-136-06-81

Итого,шт	175								175	0
Итого,м ³	30,56								30,56	0
Итого % от м ³ по породам	100								100	0

СКС-1,0 лесная порода : Липа

Ступени толщины см	Количество деревьев по категориям состояния								Всего деревьев по ступ толщины	
	1	2	3	4	5	6	Ветровал бурелом	Аварийн деревья	шт	В т ч подлежат рубке,%
12	4								4	0
16	10								10	0
20	18								18	0
24	13								13	0
28	2								2	0
Итого,шт	47								47	0
Итого,м ³	11,41								11,41	0
Итого % От м ³ по породам	100								100	0

СКС насаждения -1,52

Ступени толщины см	Количество деревьев по категориям состояния								Всего деревьев по ступ толщины	
	1	2	3	4	5	6	Ветровал бурелом	Аварийн деревья	шт	В т ч подлежат рубке,%
Итого,шт	298					77			356	21,6
Итого,м ³	58,23					10,8			69,03	10,8
Итого,%	86,9					13,1			100	13,1

Абрис участка

Саратовского лесничества, Пригородного участкового лесничества квартал 36, выдел 16

л/н выдел № 1, площадь 6,9 га

M 1:10000




№ ленты (выдел)	Лента (средней площади) пробной			
	длина, м	ширина, м	радиус, м	площадь, га
1	350	10	5	0,43

Номера точек	Координаты пробной площади 0,43 га №1 (лента) 430x10м	Румбы линий	Длина м
1-2	51,369784/45,748014	Юв19*	430
2-3		Юз88*	10
3-4	51,365591/45,749967	Сз19*	430
4-1		Св88*	10

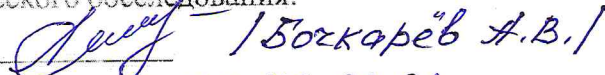
Номер выдела	Ленты перечёта				
	№ ленты	длина, м	ширина, м	радиус, м	площадь, га
36	16	430	10		0,43

Условные обозначения:  обследуемый участок

 граница выдела

 сплошной перелёт на ленте

Исполнитель работ по проведению лесопатологического обследования:

Начальник ОЛЧ, Саратовский лесхоз  / Божкарёв А.В. /

Дата составления документа 24.10.2019 Телефон 8-927-136-06-81

ВЫПИСКА ИЗ ГОСУДАРСТВЕННОГО ЛЕСНОГО РЕЕСТРА

на «30» сентября 2019г.

Орган государственной власти, осуществляющий ведение государственного лесного реестра на территории Саратовской области: **министерство природных ресурсов и экологии Саратовской области в лице первого заместителя министра - начальника управления лесного хозяйства Попов В.Г.**

Правообладатель земель лесного фонда на территории Саратовской области: **министерство природных ресурсов и экологии Саратовской области** (согласно п. 11 Положения о министерстве природных ресурсов и экологии Саратовской области, утвержденного постановлением Правительства Саратовской области от 08 октября 2013 г. № 537-П «Вопросы министерства природных ресурсов и экологии Саратовской области» и п.п. 2 п.1 ст. 83 Лесного кодекса РФ)

Заявитель: Министерство природных ресурсов и экологии Саратовской области (во исполнении пункта 1.7 протокола совещания Департамента лесного хозяйства по Приволжскому федеральному округу, ФБУ «Рослесозащита» №01-05/3678 от 27.12.2016)

Информация по запрашиваемому лесному участку:

Собственность: Российской Федерации

Категория земель: земли лесного фонда

ХАРАКТЕРИСТИКА ЛЕСНОГО УЧАСТКА

Адрес (местоположение) лесного участка: Саратовский район

Лесничество	Саратовское
Участковое лесничество	Пригородное
Общая площадь, га	6,9
Категория лесов	Защитные
Категория защитности лесов	Ценные леса: противоэрозионные леса
Возможный вид использования	Заготовка древесины

Таксационная характеристика лесного участка:

№ квартала	№ выдела	Площадь, га	Состав	Возраст	Высота	Диаметр	Бонитет	Тип леса	ТУМ	Полнота	Запас, м3/га	
по материалам лесоустройства 1994 г.												
36	16	6,9	7Днн3Кло+Лп+Б+Ос	50	15	22	3	дсн	Д2 3	0,7	150	
По акту несоответствия данных государственного лесного реестра натурному обследованию 2019 г.												
36	16	6,9	4Днн4Кло2Лп	70	13	20	5	дсн	Д2 3	0,8	162	
Итого		6,9										

Наименование, местонахождение юридического лица /ФИО физического лица/ - **лесопользователя (арендатора)/Документы – договор аренды лесного участка отсутствуют.**

(договор аренды лесного участка, постоянное (бессрочное) пользование лесным участком, договор безвозмездного срочного пользования лесным участком, реквизиты договора, срок пользования)

Особые отметки: нет.

Приложение к акту лесопатологического обследования № 017/21.

Первый заместитель министра -
начальник управления лесного
хозяйства
Попов В.Г.

ФИО

30.09.2019 Подпись

Дата

МП



Карта-схема расположения и границы лесного участка Саратовская область

(субъект Российской Федерации, муниципальное образование)

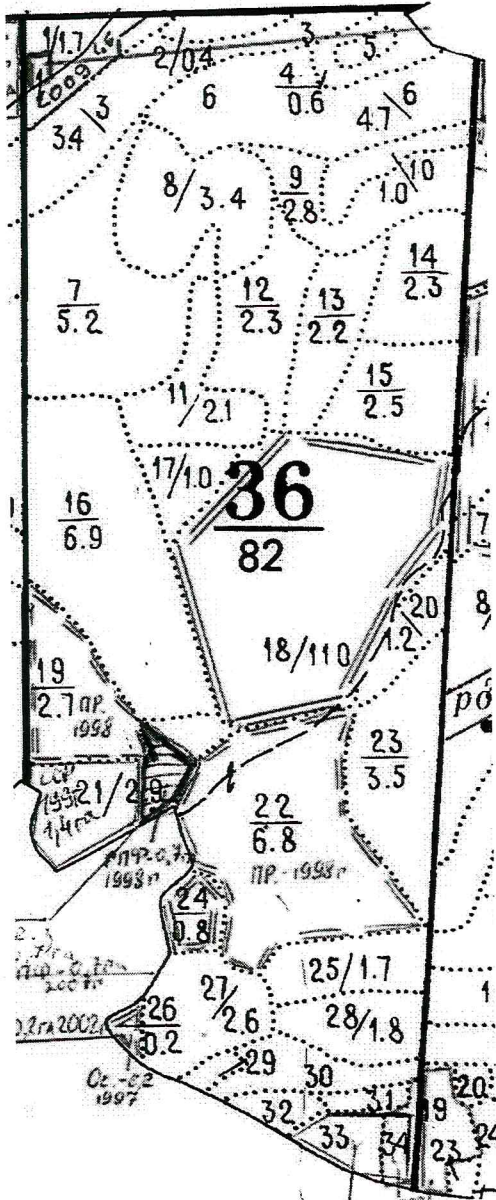
Лесничество (лесопарк) **Саратовское**

(название)

Участковое лесничество **Пригородное, квартал 36**

(название)

Собственность - Российской Федерации;



Первый заместитель министра -
начальник управления лесного
хозяйства
Попов В.Г.

ФИО

30.09.2019

Дата

