

УТВЕРЖДАЮ:

Первый заместитель министра-начальник
управления лесного хозяйства
министерства природных ресурсов
и экологии Саратовской области

Попов В.Г.

« 28 » октября 2019 г.

Акт
лесопатологического обследования № 031/07

лесных насаждений Вольского лесничества (лесопарка)

Саратовской области(субъект Российской Федерации)

Способ лесопатологического обследования: 1. Визуальный



2. Инструментальный



Место проведения:

Участковое лесничество	Урочище (дача)	Квартал (кварталы)	Выдел (выделы)	Площадь, га
1	2	3	4	5
Городское	-	56	6	3,2
Городское	-	79	26	2,4
Городское	-	89	15 (л.п.1)	11,0 (7,0)
Городское	-	108	11	3,0
Куликовское	-	89	1 (л.п.1)	12,0 (6,0)
Октябрьское	-	29	13	20,0
Октябрьское	-	29	21	4,4
Октябрьское	-	29	22	4,9
Октябрьское	-	31	3	1,6
Октябрьское	-	31	4	2,6
Октябрьское	-	31	5	2,2
Октябрьское	-	31	9	5,4
Октябрьское	-	42	10 (л.п.1)	9,5 (6,0)
Октябрьское	-	49	1 (л.п.1)	62,0 (1,3)
Октябрьское	-			

Лесопатологическое обследование проведено на общей площади 70,0 га.

1. Визуальное лесопатологическое обследование.*

Наземное

Дистанционное

1.1. На площади 70,0 га фактическая таксационная характеристика лесного насаждения соответствует (не соответствует) таксационному описанию (нужное подчеркнуть). Причины несоответствия: таксационное описание 1995 года.

Список участков с выявленными несоответствиями приведён в приложении 1 к настоящему Акту.

1.2. Лесные насаждения с нарушенной и утраченной устойчивостью выявлены на площади 31,1 га:

Участковое лесничество	Урочище (дача)	Площадь, га		Причина ослабления(гибели)
		с нарушенной устойчивостью	с утраченной устойчивостью	
1	2	3	4	5
Городское	–	15,6	0,0	Засуха, неблагоприятные условия произрастания, погодные условия
Октябрьское		9,5	0,0	Засуха, неблагоприятные условия произрастания, погодные условия
Куликовское		6,0	0,0	Засуха, неблагоприятные условия произрастания,
Итого:		31,1	0,0	

Состояние обследованных лесных насаждений приведено в приложениях 1.1–1.4 к Акту в зависимости от метода проведения ЛПО.

1.3. В обследованных лесных участках прогнозируется:

Прогноз	Площадь, га
Ослабление лесных насаждений	31,1
Усыхание лесных насаждений различной степени	0,0
Развитие очагов вредных организмов	0,0

1.4. Обнаружено загрязнение лесного участка отходами и выбросами:

промышленными

бытовыми

Вид загрязнения	Размеры загрязнения			Объём, кбм	Площадь загрязнения, га
	длина, м	ширина, м	высота, м		
–	–	–	–	–	–
–	–	–	–	–	–
–	–	–	–	–	–

ЗАКЛЮЧЕНИЕ

Оценка текущего санитарного и лесопатологического состояния лесных насаждений, назначенные профилактические мероприятия по защите лесов, агитационные мероприятия:

В результате лесопатологического обследования выявлено:

На площади 38,9 га санитарное состояние насаждений – удовлетворительное, насаждения устойчивые. Единично присутствуют деревья 6-й и 8-й категорий состояния. Назначений мероприятий не требуется

В связи с погодными условиями, Засуха, неблагоприятные условия произрастания, рекомендуется проведение лесопатологического обследования инструментальным способом в насаждениях с нарушенной устойчивостью на площади 31,1 га.

Исполнитель работ по проведению лесопатологического обследования:

Ф.И.О. Драган М.Д.

Подпись _____



* Раздел включается в акт, в случае проведения лесопатологического обследования визуальным способом.

Ведомость лесных участков с выявленными несоответствиями таксационным описаниям

Источник данных	Год проведения лесопроизводства	Номер квартала	Номер выдела	Площадь выдела, га	Целевое назначение лесов	Категория защитных лесов	Номер лесопатологического выдела	Площадь лесопатологического выдела, га	Таксационная характеристика										Заложено пробных площадей		
									состав	порода	возраст, лет	средняя высота, м	средний диаметр, см	тип леса	тип условий местопрорастания	плотота	бонитет	запас, куб. м/га	количество, шт.	общая площадь, га	
1	2	3	4	5	6	7	8	9	10	11	12	13	14	15	16	17	18	19	20	21	
ТО	1995	56	6	3,2	Защитные	защитные полосы лесов вдоль железнодорожных путей общего пользования, федеральных автомобильных дорог общего пользования и автомобильных дорог общего пользования, находящихся в собственности субъектов Российской Федерации	-	-	10Днн	Дуб	60	14	22	ДУЗМ	С1	0,7	4	130	-	-	
Ф	2019	56	6	3,2	Защитные	защитные полосы лесов вдоль железнодорожных путей общего пользования, федеральных автомобильных дорог общего пользования и автомобильных дорог общего пользования, находящихся в собственности субъектов Российской Федерации	-	-	10Днн	Дуб	84	14	22	ДУЗМ	С1	0,7	4	130	1	0,3	
ТО	1995	79	26	2,4	Защитные	Противопожарные леса	-	-	7Днн2Кл1Ос	Дуб	80	12	24	ДУЗМ	С1	0,6	5	100	-	-	
Ф	2019	79	26	2,4	Защитные	Противопожарные леса	-	-	7Днн2Кл1Ос	Дуб	104	12	24	ДУЗМ	С1	0,6	5	100	1	0,3	
ТО	1995	89	15	11,0	Защитные	Противопожарные леса	-	-	7Днн2Ос1Кл	Дуб	70	18	24	ДБМ	С1-2	0,8	3	210	-	-	
Ф	2019	89	15	11,0	Защитные	Противопожарные леса	1	7,0	7Днн2Ос1Кл	Дуб	94	18	24	ДБМ	С1-2	0,8	3	210	1	0,5	
ТО	1995	108	11	3,0	Защитные	Леса, расположенные в водоохраных зонах	-	-	10Днн	Дуб	85	10	24	ДУЗМ	С1	0,3	5а	40	-	-	
Ф	2019	108	11	3,0	Защитные	Леса, расположенные в водоохраных зонах	-	-	10Днн	Дуб	109	10	24	ДУЗМ	С1	0,3	5а	40	1	0,3	
ТО	1995	89	1	12,0	Защитные	Противопожарные леса	-	-	7Днн3Б	дуб	65	11	18	ДРОЛ	С1-2	0,3	5	50	-	-	
Ф	2019	89	1	12,0	Защитные	Противопожарные леса	1	6	7Днн3Б	дуб	89	11	18	ДРОЛ	С1-2	0,3	5	50	1	0,5	
ТО	1995	29	13	20,0	Защитные	Противопожарные леса	-	-	5Лп5Ос	липа	40	14	14	ДБМ	С1-2	0,9	3	190	-	-	
Ф	2019	29	13	20,0	Защитные	Противопожарные леса	-	-	5Лп5Ос	липа	64	14	14	ДБМ	С1-2	0,9	3	190	-	-	

ТО	1995	29	21	4,4	Защитные	Противоэрозионные леса	-	-	5Дпн5Лп	дуб	30	8	8	ДУЗМ	С1	0,7	4	80	-	-
Ф	2019	29	21	4,4	Защитные	Противоэрозионные леса	-	-	5Дпн5Лп	дуб	54	9	8	ДУЗМ	С1	0,7	4	80	-	-
ТО	1995	29	22	4,9	Защитные	Противоэрозионные леса	-	-	8Дпн2Ос	дуб	25	7	8	ДУЗМ	С1	0,7	4	50	-	-
Ф	2019	29	22	4,9	Защитные	Противоэрозионные леса	-	-	8Дпн2Ос	дуб	49	9	10	ДУЗМ	С1	0,7	4	50	-	-
ТО	1995	31	3	1,6	Защитные	Противоэрозионные леса	-	-	8Ос1Дпн1Кл	Осина	30	15	16	ДУЗМ	С1	0,9	2	140	-	-
Ф	2019	31	3	1,6	Защитные	Противоэрозионные леса	-	-	8Ос1Дпн1Кл	Осина	54	15	16	ДУЗМ	С1	0,9	2	140	-	-
ТО	1995	31	4	2,6	Защитные	Противоэрозионные леса	-	-	8Дпн2Кл	Дуб	30	8	8	ДУЗМ	С1	0,7	4	70	-	-
Ф	2019	31	4	2,6	Защитные	Противоэрозионные леса	-	-	8Дпн2Кл	Дуб	54	8	8	ДУЗМ	С1	0,7	4	70	-	-
ТО	1995	31	5	2,2	Защитные	Противоэрозионные леса	-	-	6Дпн1Кл3Лп	Дуб	55	13	16	ДУЗМ	С1	0,9	4	140	-	-
Ф	2019	31	5	2,2	Защитные	Противоэрозионные леса	-	-	6Дпн1Кл3Лп	Дуб	79	13	16	ДУЗМ	С1	0,9	4	140	1	0,3
ТО	1995	31	9	5,4	Защитные	Противоэрозионные леса	-	-	6Дпн2Кл1Лп1Ос	Дуб	20	6	8	ДУЗМ	С1	0,7	4	40	-	-
Ф	2019	31	9	5,4	Защитные	Противоэрозионные леса	-	-	6Дпн2Кл1Лп1Ос	Дуб	44	6	8	ДУЗМ	С1	0,7	4	40	-	-
ТО	1995	42	10	9,5	Защитные	Противоэрозионные леса	-	-	8Дпн2Б	Дуб	70	11	16	ДУЗМ	С1	0,6	5	100	-	-
Ф	2019	42	10	9,5	Защитные	Противоэрозионные леса	1	6,0	8Дпн2Б	Дуб	94	11	16	ДУЗМ	С1	0,6	5	100	1	0,5
ТО	1995	49	1	62,0	Защитные	Леса, расположенные в водоохраных зонах	-	-	9Дпн1Ос	Дуб	60	14	18	ДБМ	С1-2	0,7	4	130	-	-
Ф	2019	49	1	62,0	Защитные	Леса, расположенные в водоохраных зонах	1	1,3	9Дпн1Ос	Дуб	84	14	18	ДБМ	С1-2	0,7	4	130	1	0,3

Примечание:

ТО - таксационные описания

Ф - фактическая характеристика лесного насаждения

Исполнитель работ по проведению лесопатологического обследования:

Ф.И.О. Драган М.Д.

Подпись



ВЫПИСКА ИЗ ГОСУДАРСТВЕННОГО ЛЕСНОГО РЕЕСТРА

на «23» октября 2019г.

Орган государственной власти, осуществляющий ведение государственного лесного реестра на территории Саратовской области: **министерство природных ресурсов и экологии Саратовской области в лице первого заместителя министерства - начальника управления лесного хозяйства Попова В.Г.**

Правообладатель земель лесного фонда на территории Саратовской области: **министерство природных ресурсов и экологии Саратовской области** (согласно п. 11 Положения о министерстве природных ресурсов и экологии Саратовской области, утвержденного постановлением Правительства Саратовской области от 08 октября 2013 г. № 537-П «Вопросы министерства природных ресурсов и экологии Саратовской области» и п.п. 2 п.1 ст. 83 Лесного кодекса РФ)

Заявитель: Министерство природных ресурсов и экологии Саратовской области (во исполнении пункта 1.7 протокола совещания Департамента лесного хозяйства по Приволжскому федеральному округу, ФБУ «Рослесозащита» №01-05/3678 от 27.12.2016)

Информация по запрашиваемому лесному участку:

Собственность: Российской Федерации

Категория земель: земли лесного фонда

ХАРАКТЕРИСТИКА ЛЕСНОГО УЧАСТКА

Адрес (местоположение) лесного участка: Вольский район

Лесничество	Вольское
Общая площадь, га	70,0
Категория лесов	Защитные
Категория защитности лесов	Ценные леса: противэрозионные леса, Окт.кв.29,31,42; Кулик.кв.89, Гор.кв.79,89; Ценные леса: нерестоохраняемые полосы лесов, Окт. кв.часть 49; леса, расположенные в водоохраняемых зонах, Окт. кв.часть 49; Гор.кв.108; леса, выполняющие функции защиты природных и иных объектов: леса, расположенные в защитных полосах лесов, Гор.кв.56
Возможный вид использования	Заготовка древесины

Таксационная характеристика лесного участка по материалам лесоустройства 1995 г.:

Участковое лесничество	№ квартала	№ выдела	Площадь, га	Состав	Возраст	Высота	Диаметр	Бонитет	Тип леса	ТУМ	Полнога	Запас, дес.м3/га
Куликовское	89	ч1	6	7ДННЗБ	65	11	18	5	Дорл	С1_2	3	5
Октябрьское	29	13	20	5ЛП5ОС+кло+днн	40	14	14	3	ДБМ	С1_2	9	19
Октябрьское	29	21	4,4	5ДНН5ЛП	30	8	8	4	Дузм	С1	7	8
Октябрьское	29	22	4,9	8ДНН2ОС+лп+кло	25	7	8	4	Дузм	С1	7	5
Октябрьское	31	3	1,6	8ОС1ДНН1КЛО+В	30	15	16	2	Дузм	С1	9	14
Октябрьское	31	4	2,6	8ДНН2КЛО	30	8	8	4	Дузм	С1	7	7

Октябрьское	31	5	2,2	6ДНН1КЛОЗЛП	55	13	16	4	Дузм	С1	9	14
Октябрьское	31	9	5,4	6ДНН2КЛО1ЛП1ОС	20	6	8	4	ДБМ	С1	7	4
Октябрьское	42	ч10	6	8ДНН2Б	70	11	16	5	Дузм	С1	6	10
Октябрьское	49	ч1	1,3	9ДНН1ОС+лп	60	14	18	4	ДБМ	С1_2	7	13
Городское	56	6	3,2	10днн+б	60	14	22	4	Дузм	с1	7	13
Городское	79	26	2,4	7днн2кло1ос+лп+б	80	12	24	5	Дузм	с1	6	10
Городское	89	ч15	7	7днн2ос1кло+лп+б	70	18	24	3	Дбм	С1_2	8	21
Городское	108	11	3	10днн+б	85	10	24	5а	Дузм	с1	3	4
по акту натурного обследования 2019 г												
Октябрьское	29	13	20	5ЛП1ОС+кло+днн	64	17	17	4	ДБМ	С1_2	7	18
Октябрьское	29	22	4,9	7ДНН2ОС1КЛО+лп	49	14	17	4	Дузм	С1	9	18
Октябрьское	31	4	2,6	7ДНН3КЛО	54	11	16	4	Дузм	С1	9	14
Октябрьское	31	5	2,2	5ДНН2КЛОЗЛП	79	17	24	4	Дузм	С1	9	23
	Итого		70,0									

Наименование, местонахождение юридического лица /ФИО физического лица/ - **лесопользователя (арендатора)/ Документы – договор аренды лесного участка отсутствует**

(договор аренды лесного участка, постоянное (бессрочное) пользование лесным участком, договор безвозмездного срочного пользования лесным участком, реквизиты договора, срок пользования)

Особые отметки: нет.

Приложение к акту лесопатологического обследования № 031/07 (визуальный способ).

Первый заместитель министра-
начальник управления лесного
хозяйства

Попов В.Г.

ФИО

23.10.2019 Подпись

Дата

МП



Карта-схема расположения и границы лесного участка

Саратовская область

(субъект Российской Федерации, муниципальное образование)

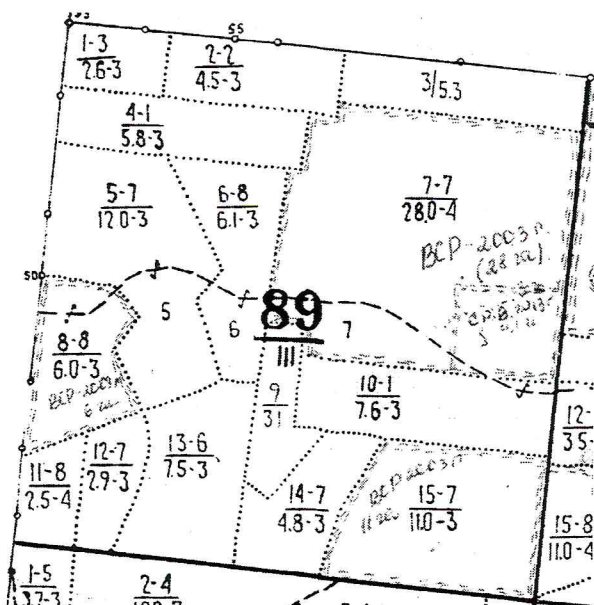
Лесничество (лесопарк) **Вольское**

(название)

Участковое лесничество **Городское, квартал 89**

(название)

Собственность - Российской Федерации;



Первый заместитель министра-
начальник управления лесного
хозяйства

Попов В.Г.

ФИО

23.10.2019 Подпись

Дата



МП

Карта-схема расположения и границы лесного участка

Саратовская область

(субъект Российской Федерации, муниципальное образование)

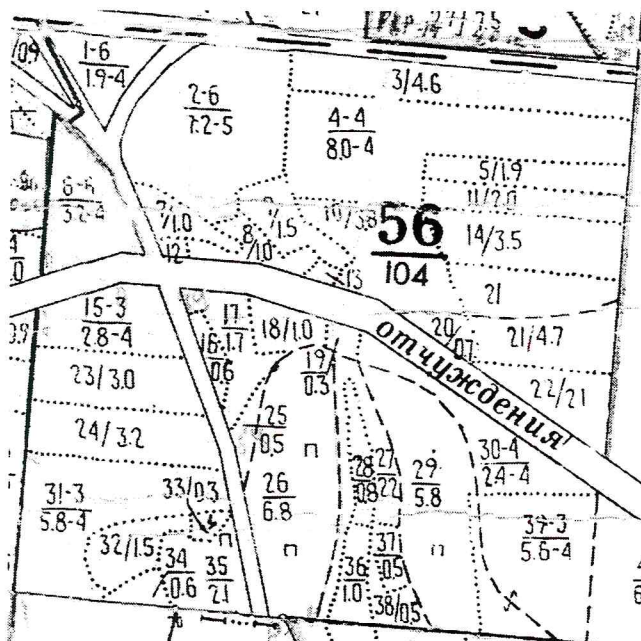
Лесничество (лесопарк) **Вольское**

(название)

Участковое лесничество **Городское, квартал 56**

(название)

Собственность - Российской Федерации;



Первый заместитель министра-
начальник управления лесного
хозяйства

Попов В.Г.

ФИО

23.10.2019 Подпись

Дата



Карта-схема расположения и границы лесного участка

Саратовская область

(субъект Российской Федерации, муниципальное образование)

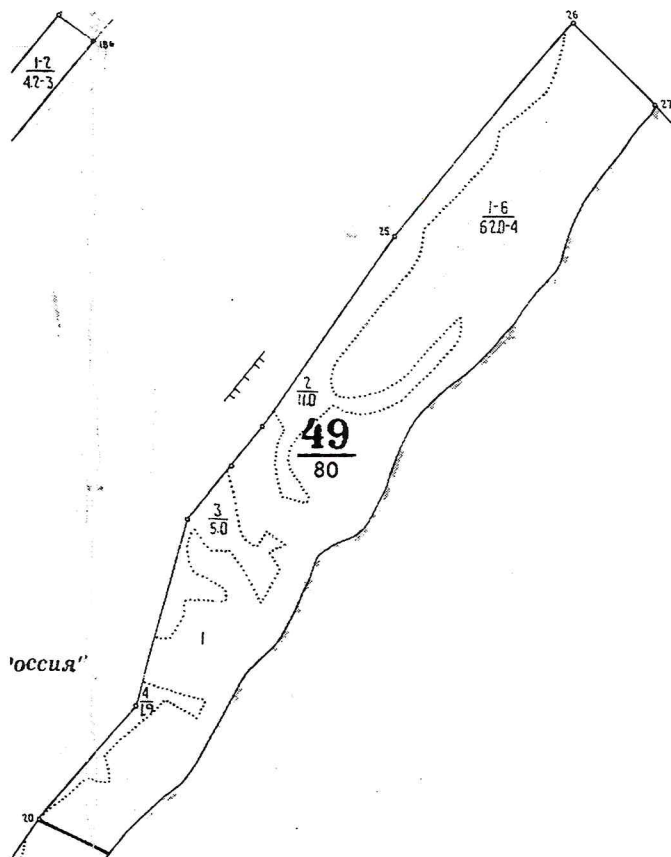
Лесничество (лесопарк) **Вольское**

(название)

Участковое лесничество **Октябрьское**, квартал 49

(название)

Собственность - Российской Федерации;



Первый заместитель министра-
начальник управления лесного
хозяйства

Попов В.Г.

ФИО

23.10.2019

Дата

Подпись



МП

Карта-схема расположения и границы лесного участка

Саратовская область

(субъект Российской Федерации, муниципальное образование)

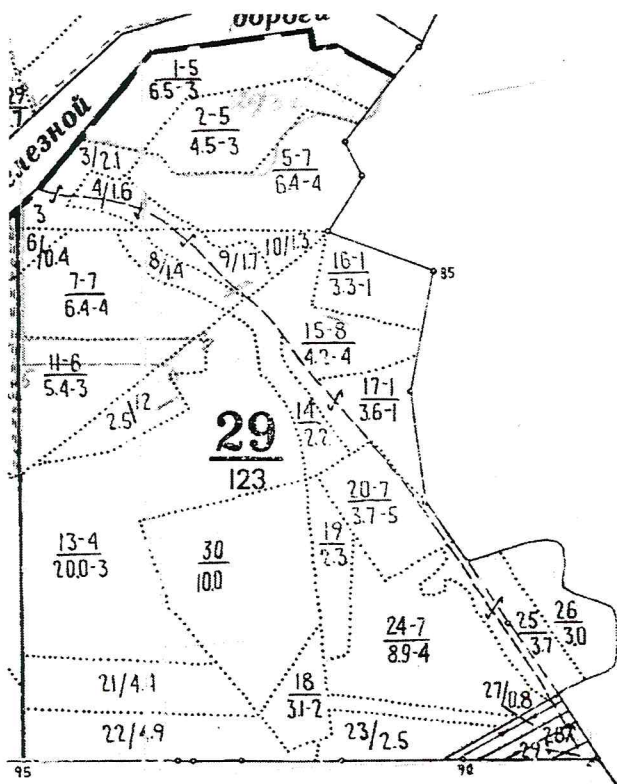
Лесничество (лесопарк) **Вольское**

(название)

Участковое лесничество **Октябрьское**, квартал 29

(название)

Собственность - Российской Федерации;



Первый заместитель министра-
начальник управления лесного
хозяйства

Попов В.Г.

ФИО

23.10.2019 Подпись

Дата



МП

Карта-схема расположения и границы лесного участка Саратовская область

(субъект Российской Федерации, муниципальное образование)

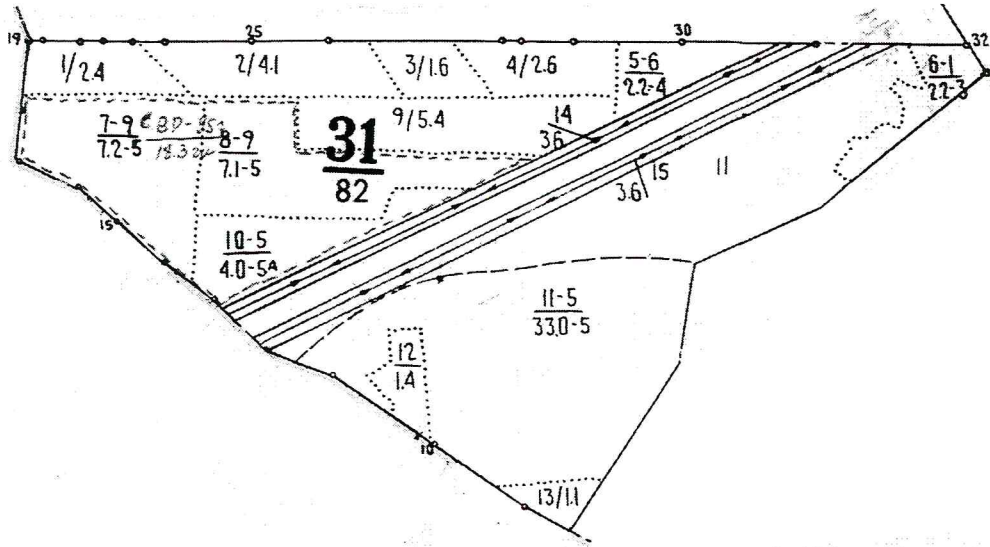
Лесничество (лесопарк) **Вольское**

(название)

Участковое лесничество **Октябрьское, квартал 31**

(название)

Собственность - Российской Федерации;



Первый заместитель министра-
начальник управления лесного
хозяйства

Попов В.Г.

ФИО

23.10.2019 Подпись

Дата

МП



Карта-схема расположения и границы лесного участка

Саратовская область

(субъект Российской Федерации, муниципальное образование)

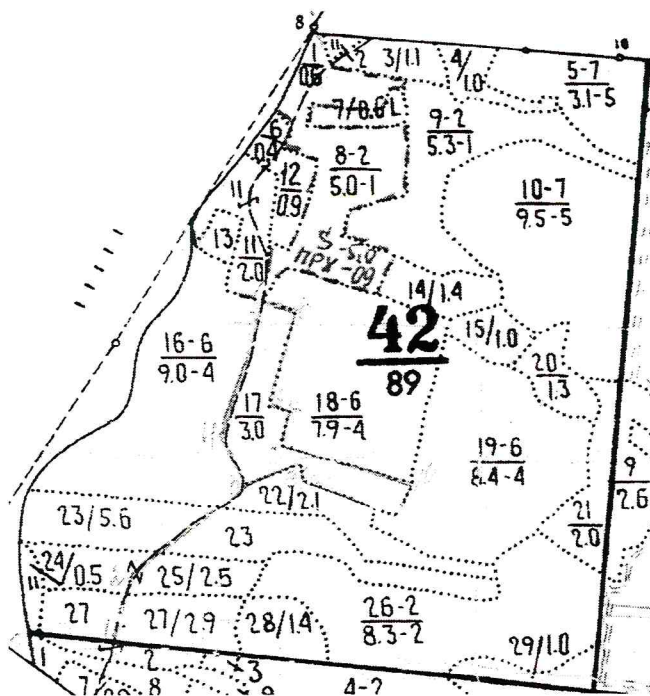
Лесничество (лесопарк) **Вольское**

(название)

Участковое лесничество **Октябрьское**, квартал 42

(название)

Собственность - Российской Федерации;



Первый заместитель министра-
начальник управления лесного
хозяйства

Попов В.Г.

ФИО

23.10.2019 Подпись

Дата



МП

Карта-схема расположения и границы лесного участка Саратовская область

(субъект Российской Федерации, муниципальное образование)

Лесничество (лесопарк) **Вольское**

(название)

Участковое лесничество **Куликовское**, квартал 89

(название)

Собственность - Российской Федерации;



Первый заместитель министра-
начальник управления лесного
хозяйства

Попов В.Г.

ФИО

23.10.2019 Подпись

Дата



МП