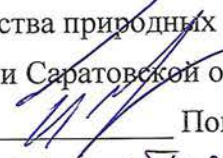


УТВЕРЖДАЮ:

Первый заместитель министра – начальник  
управления лесного хозяйства  
министерства природных ресурсов  
и экологии Саратовской области

  
Попов В.Г.

«08» октября 2019 г.

**Акт**  
**лесопатологического обследования № 001/05**

лесных насаждений Балашовского лесничества (лесопарка)  
Саратовской области (субъект Российской Федерации)

Способ лесопатологического обследования: 1. Визуальный

2. Инструментальный

**Место проведения**

Участковое лесничество	Урочище (дача)	Квартал (кварталы)	Выдел (выделы)	Площадь, га
Падовское	-	47	15	0,7

Лесопатологическое обследование проведено на общей площади 0,7 га.

# 1. Визуальное лесопатологическое обследование

Наземное  Дистанционное

1.1. На площади 0,7 га фактическая таксационная характеристика лесного насаждения соответствует (не соответствует) таксационному описанию (нужное подчеркнуть). Причины несоответствия давность лесоустройства

Список участков с выявленными несоответствиями приведён в приложении № 1 к настоящему Акту.

1.2. Лесные насаждения с нарушенной и утраченной устойчивостью выявлены на площади 0,7 га:

Участковое лесничество	Урочище (дача)	Площадь, га		Причина ослабления (гибели)
		с нарушенной устойчивостью	с утраченной устойчивостью	
Падовское		0,7		устойчивый низовой пожар средней интенсивности текущего года
Итого				

Состояние обследованных лесных насаждений приведено в приложениях 1.1-1.4 к Акту в зависимости от метода проведения ЛПО.

1.3. В обследованных лесных участках прогнозируется:

Прогноз	Площадь, га
Ослабление лесных насаждений	0,7
Усыхание лесных насаждений различной степени	0,7
Развитие очагов вредных организмов	0,7

1.4. Обнаружено загрязнение лесного участка отходами и выбросами: промышленными   
бытовыми


Вид загрязнения	Размеры загрязнения			Объём, кубм	Площадь загрязнения, га
	длина, м	ширина, м	высота, м		

## ЗАКЛЮЧЕНИЕ

Оценка текущего санитарного и лесопатологического состояния лесных насаждений, назначенные профилактические мероприятия по защите лесов, агитационные мероприятия:

Насаждение в неудовлетворительном состоянии, требуется проведение санитарных мероприятий. Рекомендуются проведение инструментального лесопатологического обследования.

Исполнитель работ по проведению лесопатологического обследования:

ФИО Филатов А.Ю. Подпись 

**Ведомость лесных участков с выявленными несоответствиями таксационным описаниям**

Источник данных	Год проведения лесосурьейства	Номер квартала	Номер выдела	Площадь выдела, га	Целевое назначение лесов	Категория защитных лесов	Номер лесопатологического выдела	Площадь лесопатологического выдела, га	Таксационная характеристика										Заложено пробных площадей						
									состав	порода	возраст, лет	средняя высота, м	средний диаметр, см	тип леса	тип условий местопрорастания	плотота	Бонитет	запас, куб.м/га	количество, шт.	общая площадь, га					
ТО	1994	47	15	27	Защ.	149																			
Ф	2019	47	15	27	Защ.	149	1	0,7	10С	С	67	20	24	Сздр	В1	0,8	2	280							
									10С	С	92	20	24	Сздр	В1	0,8	2	280							

Примечание:

ТО – таксационные описания

Ф - фактическая характеристика лесного насаждения

149 – нерестоохранные полосы лесов

Исполнитель работ по проведению лесопатологического обследования:

ФИО Филатов А.Ю. Подпись 



# ВЫПИСКА ИЗ ГОСУДАРСТВЕННОГО ЛЕСНОГО РЕЕСТРА

на «16» августа 2019г.

Орган государственной власти, осуществляющий ведение государственного лесного реестра на территории Саратовской области: **министерство природных ресурсов и экологии Саратовской области в лице первого заместителя министра - начальника управления лесного хозяйства Попов В.Г.**

Правообладатель земель лесного фонда на территории Саратовской области: **министерство природных ресурсов и экологии Саратовской области** (согласно п. 11 Положения о министерстве природных ресурсов и экологии Саратовской области, утвержденного постановлением Правительства Саратовской области от 08 октября 2013 г. № 537-П «Вопросы министерства природных ресурсов и экологии Саратовской области» и п.п. 2 п.1 ст. 83 Лесного кодекса РФ)

**Заявитель: Министерство природных ресурсов и экологии Саратовской области** (во исполнении пункта 1.7 протокола совещания Департамента лесного хозяйства по Приволжскому федеральному округу, ФБУ «Рослесозащита» №01-05/3678 от 27.12.2016)

## Информация по запрашиваемому лесному участку:

Собственность: Российской Федерации

Категория земель: земли лесного фонда

## ХАРАКТЕРИСТИКА ЛЕСНОГО УЧАСТКА

Адрес (местоположение) лесного участка: Балашовский район

Лесничество	Балашовское
Участковое лесничество	Падовское
Общая площадь, га	0,7
Категория лесов	Защитные
Категория защитности лесов	Ценные леса: нерестоохраняемые полосы лесов
Возможный вид использования	Заготовка древесины

Таксационная характеристика лесного участка, по материалам лесоустройства 1994 г.:

№ квартала	№ выдела	Площадь, га	Состав	Возраст	Высота	Диаметр	Бонитет	Тип леса	ТУМ	Полнота	Запас, м3/га
47	ч15	0,7	Культуры 10С	67	20	24	2	СЗЛР	В1	0,8	280
<b>Итого</b>		<b>0,7</b>									

Наименование, местонахождение юридического лица /ФИО физического лица/ - лесопользователя (арендатора) / Документы – договор аренды лесного участка **отсутствует.**

(договор аренды лесного участка, постоянное (бессрочное) пользование лесным участком, договор безвозмездного срочного пользования лесным участком, реквизиты договора, срок пользования)

Особые отметки: нет.

Приложение к акту лесопатологического обследования № 001/05.

Первый заместитель министра -  
начальник управления лесного  
хозяйства

**Попов В.Г.**

ФИО

Дата

16.08.2019

Подпись



# Карта-схема расположения и границы лесного участка Саратовская область

(субъект Российской Федерации, муниципальное образование)

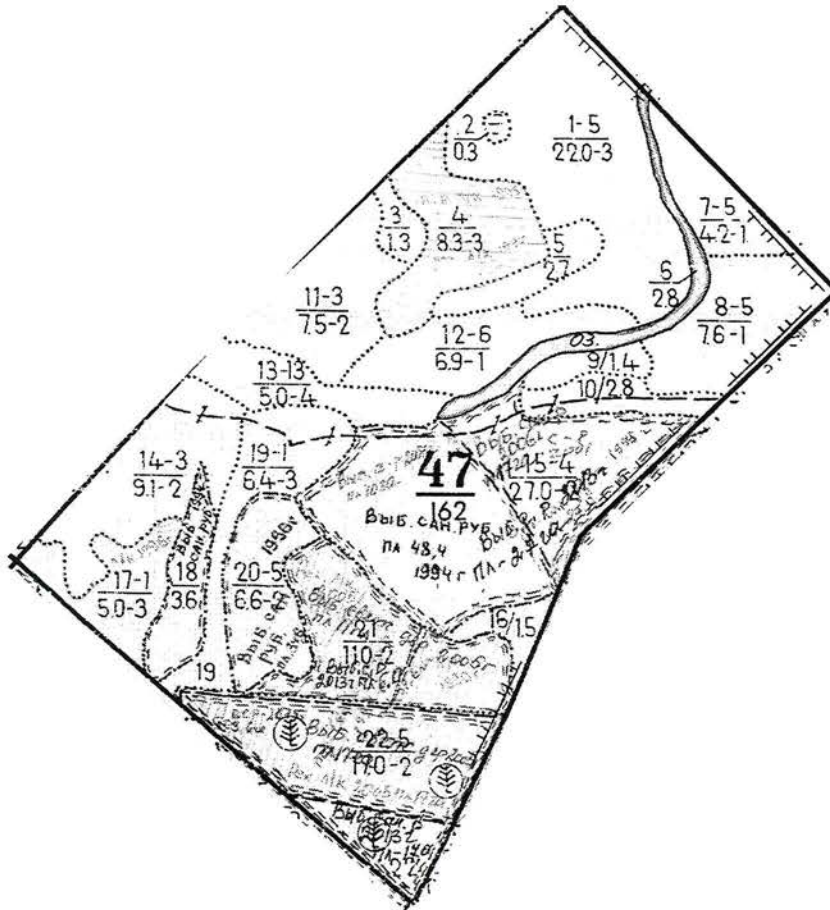
Лесничество (лесопарк) **Балашовское**

(название)

Участковое лесничество **Падовское**, квартала 47

(название)

Собственность - Российской Федерации;



Первый заместитель министра -  
начальник управления лесного  
хозяйства  
**Попов В.Г.**

ФИО

16.08.2019

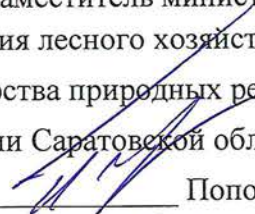
Дата

Подпись



УТВЕРЖДАЮ:

Первый заместитель министра – начальник  
управления лесного хозяйства  
министерства природных ресурсов  
и экологии Саратовской области

  
Попов В.Г.

« 08 » октября 20 19 г.

**Акт**  
**лесопатологического обследования № 002/05**

лесных насаждений Балашовского лесничества (лесопарка)  
Саратовской области (субъект Российской Федерации)

Способ лесопатологического обследования: 1. Визуальный

2. Инструментальный

**Место проведения**

Участковое лесничество	Урочище (дача)	Квартал (кварталы)	Выдел (выделы)	Площадь, га
Балашовское	-	127	24	0,6

Лесопатологическое обследование проведено на общей площади 0,6 га.

## 1. Визуальное лесопатологическое обследование

Наземное  Дистанционное

1.1. На площади 0,6 га фактическая таксационная характеристика лесного насаждения соответствует (не соответствует) таксационному описанию (нужное подчеркнуть). Причины несоответствия давность лесоустройства

Список участков с выявленными несоответствиями приведён в приложении № 1 к настоящему Акту.

1.2. Лесные насаждения с нарушенной и утраченной устойчивостью выявлены на площади      га:

Участковое лесничество	Урочище (дача)	Площадь, га		Причина ослабления (гибели)
		с нарушенной устойчивостью	с утраченной устойчивостью	
Итого				

Состояние обследованных лесных насаждений приведено в приложениях 1.1-1.4 к Акту в зависимости от метода проведения ЛПО.

1.3. В обследованных лесных участках прогнозируется:

Прогноз	Площадь, га
Ослабление лесных насаждений	
Усыхание лесных насаждений различной степени	
Развитие очагов вредных организмов	

1.4. Обнаружено загрязнение лесного участка отходами и выбросами: промышленными   
бытовыми

Вид загрязнения	Размеры загрязнения			Объём, кубм	Площадь загрязнения, га
	длина, м	ширина, м	высота, м		

## ЗАКЛЮЧЕНИЕ

Оценка текущего санитарного и лесопатологического состояния лесных насаждений, назначенные профилактические мероприятия по защите лесов, агитационные мероприятия:

Насаждение в хорошем состоянии, проведение санитарных мероприятий не требуется.

Исполнитель работ по проведению лесопатологического обследования:

ФИО Филатов А.Ю. Подпись 



**Ведомость лесных участков с выявленными несоответствиями таксационным описаниям**

Источник данных	Год проведения лесосурьейства	Номер карты	Номер выдела	Площадь выдела, га	Целевое назначение лесов	Категория защитных лесов	Номер лесопатологического выдела	Площадь лесопатологического выдела, га	Таксационная характеристика										Заложено пробных площадей				
									состав	порода	возраст, лет	средняя высота, м	средний диаметр, см	тип леса	тип условий местопрорастания	полнота	бонитет	запас, куб.м/га	количество, шт.	общая площадь, га			
ТО	1994	127	24	3,6	Заш.	134			10С	С	40	17	18	Сдтр	В2	0,9	1	250					
Ф	2019	127	24	3,6	Заш.	134	1	0,6	10С	С	65	17	18	Сдтр	В2	0,9	1	250					

**Примечание:**

ТО – таксационные описания

Ф - фактическая характеристика лесного насаждения

134 – лесопарковые зоны

Исполнитель работ по проведению лесопатологического обследования:

ФИО Филатов А.Ю. Подпись 

Результаты проведения лесопатологического обследования лесных насаждений за август 2019 г.  
(месяц)

Субъект Российской Федерации Саратовская область Лесничество (лесопарк) Балашовское  
Участковое лесничество Балашовское Урочище (лесная дача) -

Номер квартала	Номер выдела	Целевое назначение лесов	Категория защитных лесов	Номер лесопатологического выдела	Площадь лесопатологического выдела, га	Таксационная характеристика лесного насаждения										Число деревьев на проб, шт.	Распределение деревьев по категориям состояния, % от запаса										Признаки повреждения деревьев	Доля поврежденных деревьев, %	Причина ослабления, повреждения	Полежит рубке, %	Назначенные мероприятия		
						состав	порода	возраст	средняя высота, м	средний диаметр, см	тип леса	полнота	бонитет	запас, куб. м/га	без признаков ослабления		ослабленные	очень ослабленные	усыхающие	свежий сухостой	старый сухостой	свежий ветровал	старый ветровал	свежий бурелом	старый бурелом	аварийные деревья					вид	площадь, га	
127	24	3,6 заш.	134	1	0.6	8	9	10	11	12	13	14	15	16	17	18	19	20	21	22	23	24	25	26	27	28	29	30	31	32	33	34	
						10С	С	65	17	18	Слтр	0.9	1	250		68	25	3	2	2													

Показатели, не соответствующие таксационному описанию, отмечаются «\*»

Исполнитель работ по проведению лесопатологического обследования:

ФИО Филатов А.Ю. Подпись 

Дата составления документа 20.09.2019 г. Телефон (8-84545) 4-26-77

# ВЫПИСКА ИЗ ГОСУДАРСТВЕННОГО ЛЕСНОГО РЕЕСТРА

на « 11 » сентября 2019 г.

Орган государственной власти, осуществляющий ведение государственного лесного реестра на территории Саратовской области: **министерство природных ресурсов и экологии Саратовской области в лице первого заместителя министра - начальника управления лесного хозяйства Попов В.Г.**

Правообладатель земель лесного фонда на территории Саратовской области: **министерство природных ресурсов и экологии Саратовской области** (согласно п. 11 Положения о министерстве природных ресурсов и экологии Саратовской области, утвержденного постановлением Правительства Саратовской области от 08 октября 2013 г. № 537-П «Вопросы министерства природных ресурсов и экологии Саратовской области» и п.п. 2 п.1 ст. 83 Лесного кодекса РФ)

**Заявитель: Министерство природных ресурсов и экологии Саратовской области**  
(во исполнении пункта 1.7 протокола совещания Департамента лесного хозяйства по Приволжскому федеральному округу, ФБУ «Рослесозащита» №01-05/3678 от 27.12.2016)

## Информация по запрашиваемому лесному участку:

Собственность: Российской Федерации

Категория земель: земли лесного фонда

## ХАРАКТЕРИСТИКА ЛЕСНОГО УЧАСТКА

Адрес (местоположение) лесного участка: Балашовский район

Лесничество	Балашовское
Участковое лесничество	Балашовское
Общая площадь, га	0,6
Категория лесов	Защитные
Категория защитности лесов	леса, выполняющие функции защиты природных и иных объектов: леса, расположенные в лесопарковых зонах
Возможный вид использования	Заготовка древесины

Таксационная характеристика лесного участка:

№ квартала	№ выдела	Площадь, га	Состав	Возраст	Высота	Диаметр	Бонитет	Тип леса	ТУМ	Полнота	Запас, м3/га
по материалам лесоустройства 1994 г											
127	ч24	0,6	Культуры 10С	40	17	18	1	СДТР	В2	0,9	250
<b>Итого</b>		<b>0,6</b>									

Наименование, местонахождение юридического лица /ФИО физического лица/ - **лесопользователя (арендатора)/Документы – договор аренды лесного участка отсутствует.**

(договор аренды лесного участка, постоянное (бессрочное) пользование лесным участком, договор безвозмездного срочного пользования лесным участком, реквизиты договора, срок пользования)

Особые отметки: нет.

Приложение к акту лесопатологического обследования №002/05.

Первый заместитель министра -  
начальник управления лесного  
хозяйства

**Попов В.Г.**

ФИО

11.09.2019

Дата



# Карта-схема расположения и границы лесного участка

## Саратовская область

(субъект Российской Федерации, муниципальное образование)

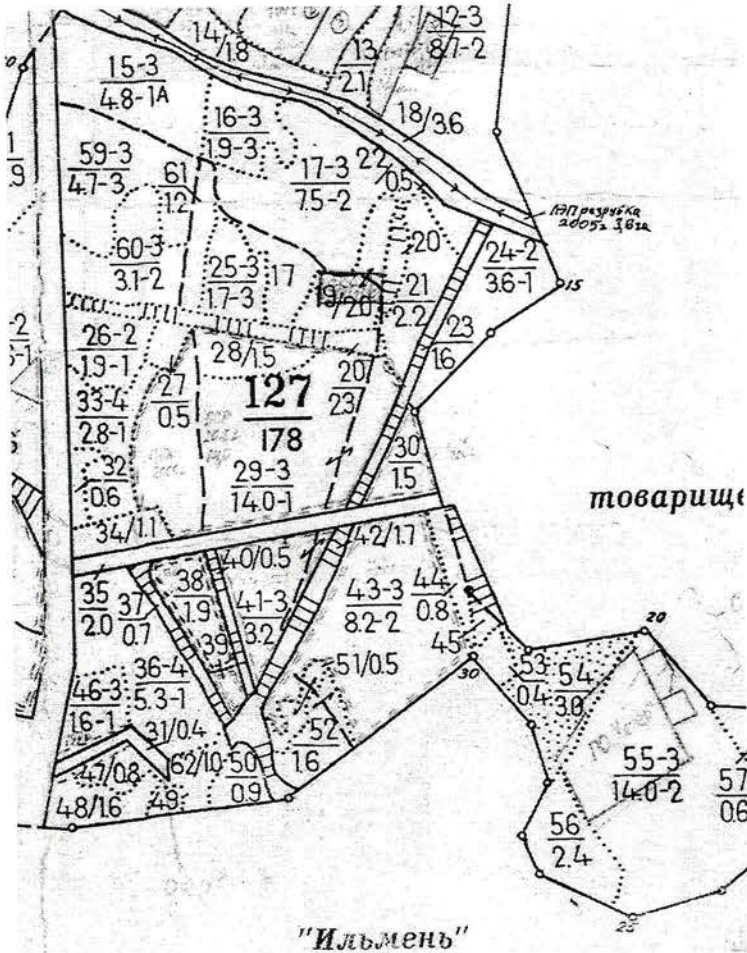
Лесничество (лесопарк) **Балашовское**

(название)

Участковое лесничество **Балашовское**, квартал 127, выд.24

(название)

Собственность - Российской Федерации;



товарищ

"Ильмень"

Первый заместитель министра -  
начальник управления лесного  
хозяйства

**Попов В.Г.**

ФИО

11.09.2019

Дата



УТВЕРЖДАЮ:

Первый заместитель министра – начальник  
управления лесного хозяйства  
министерства природных ресурсов  
и экологии Саратовской области

  
Попов В.Г.

« 08 » октября 20 19 г.

**Акт**  
**лесопатологического обследования № 003/05**

лесных насаждений Балашовского лесничества (лесопарка)  
Саратовской области (субъект Российской Федерации)

Способ лесопатологического обследования: 1. Визуальный

2. Инструментальный

**Место проведения**

Участковое лесничество	Урочище (дача)	Квартал (кварталы)	Выдел (выделы)	Площадь, га
Падовское	-	сб16	3	1,7

Лесопатологическое обследование проведено на общей площади 1,7 га.

# 1. Визуальное лесопатологическое обследование

Наземное  Дистанционное

1.1. На площади 1,7 га фактическая таксационная характеристика лесного насаждения соответствует (не соответствует) таксационному описанию (нужное подчеркнуть). Причины несоответствия давность лесоустройства

Список участков с выявленными несоответствиями приведён в приложении № 1 к настоящему Акту.

1.2. Лесные насаждения с нарушенной и утраченной устойчивостью выявлены на площади      га:

Участковое лесничество	Урочище (дача)	Площадь, га		Причина ослабления (гибели)
		с нарушенной устойчивостью	с утраченной устойчивостью	
Итого				

Состояние обследованных лесных насаждений приведено в приложениях 1.1-1.4 к Акту в зависимости от метода проведения ЛПО.

1.3. В обследованных лесных участках прогнозируется:

Прогноз	Площадь, га
Ослабление лесных насаждений	
Усыхание лесных насаждений различной степени	
Развитие очагов вредных организмов	

1.4. Обнаружено загрязнение лесного участка отходами и выбросами: **промышленными**   
**бытовыми**

Вид загрязнения	Размеры загрязнения			Объём, кубм	Площадь загрязнения, га
	длина, м	ширина, м	высота, м		

## ЗАКЛЮЧЕНИЕ

Оценка текущего санитарного и лесопатологического состояния лесных насаждений, назначенные профилактические мероприятия по защите лесов, агитационные мероприятия:

Насаждение в хорошем состоянии, проведение санитарных мероприятий не требуется.

Исполнитель работ по проведению лесопатологического обследования:

ФИО Филатов А.Ю. Подпись 

**Ведомость лесных участков с выявленными несоответствиями таксационным описаниям**

Источник данных	Год проведения лесосурьейства	Номер квартала	Номер выдела	Площадь выдела, га	Целевое назначение лесов	Категория защитных лесов	Номер лесопатологического выдела	Площадь лесопатологического выдела, га	Таксационная характеристика										Заложено пробных площадей								
									состав	порода	возраст, лет	средняя высота, м	средний диаметр, см	тип леса	тип условий	местопроизрастания	полнота	бонитет	запас, куб.м/га	количество, шт.	общая площадь, га						
ТО	2002	сб16	3	69,0	Защ.	143					39	16	16	16	Сдтр	B2	0,8	1	200								
Ф	2019	сб16	3	69,0	Защ.	143	1	1,7			56	16	16	16	Сдтр	B2	0,8	1	200								

Примечание:

ТО – таксационные описания

Ф - фактическая характеристика лесного насаждения

143 – леса, расположенные в полупустынных, пустынных, лесостепных, лесотундровых зонах, степях, горах

Исполнитель работ по проведению лесопатологического обследования:



ФИО Филатов А.Ю. Подпись \_\_\_\_\_

**Результаты проведения лесопатологического обследования лесных насаждений за август 2019 г.**  
(месяц)

Субъект Российской Федерации Саратовская область Лесничество (лесопарк) Балашовское  
Участковое лесничество Падовское Урочище (лесная дача) -

Номер квартала	Номер выдела	Площадь выдела, га	Лесное назначение лесов	Категория защитных лесов	Номер лесопатологического выдела	Площадь лесопатологического выдела, га	Таксационная характеристика лесного насаждения							Число деревьев на пробе, шт.	Распределение деревьев по категориям состояния, % от запаса										Признаки повреждения деревьев	Доля повреждённых деревьев, %	Причина ослабления, повреждения	Полежит рубке, %	Назначение мероприятия						
							состав	попада	возраст	средняя высота, м	средний диаметр, см	тип леса	полнота		бонитет	запас, куб. м/га	без признаков ослабления	ослабленные	сильно ослабленные	ухаживающие	свежий сухойстой	свежий ветровал	старый сухойстой	свежий ветровал						старый ветровал	свежий бурелом	старый бурелом	аварийные деревья		
1	2	3	69,0	заш.	143	1	1,7	7СЗБ	С	56	16	16	12	13	14	15	16	17	18	19	20	21	22	23	24	25	26	27	28	29	30	31	32	33	34
16	3							Б	Б								200		66	26	4	3	1	-	-	-	-	-	-	-	-	-	-	-	
																			78	18	18	2	1	-	-	-	-	-	-	-	-	-	-	-	

Показатели, не соответствующие таксационному описанию, отмечаются «\*»

Исполнитель работ по проведению лесопатологического обследования:

ФИО Филатов А.Ю. Подпись 

Дата составления документа 20.08.2019 г. Телефон (8-84545) 4-26-77



# ВЫПИСКА ИЗ ГОСУДАРСТВЕННОГО ЛЕСНОГО РЕЕСТРА

на «11» сентября 2019г.

Орган государственной власти, осуществляющий ведение государственного лесного реестра на территории Саратовской области: **министерство природных ресурсов и экологии Саратовской области в лице первого заместителя министра - начальника управления лесного хозяйства Попова В.Г.**

Правообладатель земель лесного фонда на территории Саратовской области: **министерство природных ресурсов и экологии Саратовской области** (согласно п. 11 Положения о министерстве природных ресурсов и экологии Саратовской области, утвержденного постановлением Правительства Саратовской области от 08 октября 2013 г. № 537-П «Вопросы министерства природных ресурсов и экологии Саратовской области» и п.п. 2 п.1 ст. 83 Лесного кодекса РФ)

**Заявитель: Министерство природных ресурсов и экологии Саратовской области**  
(во исполнении пункта 1.7 протокола совещания Департамента лесного хозяйства по Приволжскому федеральному округу, ФБУ «Рослесозащита» №01-05/3678 от 27.12.2016)

## Информация по запрашиваемому лесному участку:

Собственность: Российской Федерации

Категория земель: земли лесного фонда

## ХАРАКТЕРИСТИКА ЛЕСНОГО УЧАСТКА

Адрес (местоположение) лесного участка: Балашовский район

Лесничество Балашовское

Участковое Падовское

лесничество

Общая площадь, га 1,7

Категория лесов Защитные

Категория защитности Ценные леса: лесостепные леса

лесов

Возможный вид Заготовка древесины

использования

Таксационная характеристика лесного участка:

№ квартала	№ выдела	Площадь, га	Состав	Возраст	Высота	Диаметр	Бонитет	Тип леса	ТУМ	Полнота	Запас, м3/га
по материалам лесоустройства 2002 г.											
сб16	ч3	1,7	Культуры 7СЗБ	39	16	16	1	сдтр	В2	0,8	200
<b>Итого</b>		<b>1,7</b>									

Наименование, местонахождение юридического лица /ФИО физического лица/ - **лесопользователя (арендатора)/Документы – договор аренды лесного участка отсутствует.**

(договор аренды лесного участка, постоянное (бессрочное) пользование лесным участком, договор безвозмездного срочного пользования лесным участком, реквизиты договора, срок пользования)

Особые отметки: нет.

Приложение к акту лесопатологического обследования №003/05.

Первый заместитель министра -  
начальник управления лесного  
хозяйства

**Попов В.Г.**

ФИО

11.09.2019

Дата



# Карта-схема расположения и границы лесного участка Саратовская область

(субъект Российской Федерации, муниципальное образование)

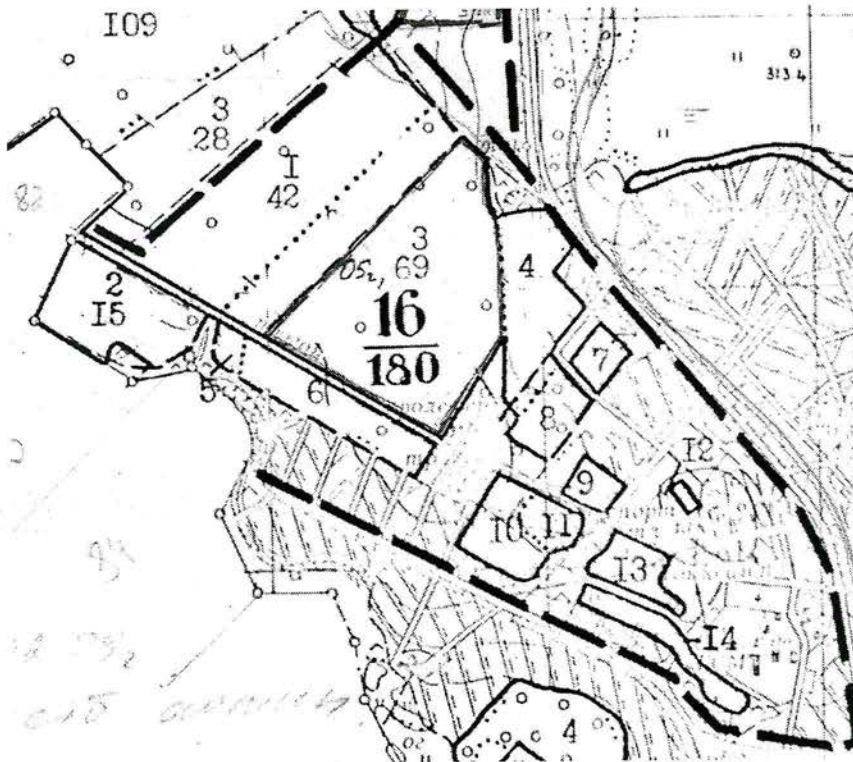
Лесничество (лесопарк) **Балашовское**

(название)

Участковое лесничество **Падовское**, квартал сб16, выдел 3

(название)

Собственность - Российской Федерации;



Первый заместитель министра -  
начальник управления лесного  
хозяйства  
**Попов В.Г.**

ФИО

11.09.2019

Дата



УТВЕРЖДАЮ:

Первый заместитель министра – начальник  
управления лесного хозяйства  
министерства природных ресурсов  
и экологии Саратовской области

  
Попов В.Г.

« 08 » октября 2019 г.

**Акт**  
**лесопатологического обследования № 004/05**

лесных насаждений Балашовского лесничества (лесопарка)  
Саратовской области (субъект Российской Федерации)

Способ лесопатологического обследования: 1. Визуальный



2. Инструментальный



**Место проведения**

Участковое лесничество	Урочище (дача)	Квартал (кварталы)	Выдел (выделы)	Площадь, га
Балашовское	-	сб26	2	1,2

Лесопатологическое обследование проведено на общей площади 1,2 га.

# 1. Визуальное лесопатологическое обследование

Наземное

Дистанционное

1.1. На площади 1,2 га фактическая таксационная характеристика лесного насаждения соответствует (не соответствует) таксационному описанию (нужное подчеркнуть). Причины несоответствия давность лесоустройства

Список участков с выявленными несоответствиями приведён в приложении № 1 к настоящему Акту.

1.2. Лесные насаждения с нарушенной и утраченной устойчивостью выявлены на площади      га:

Участковое лесничество	Урочище (дача)	Площадь, га		Причина ослабления (гибели)
		с нарушенной устойчивостью	с утраченной устойчивостью	
Итого				

Состояние обследованных лесных насаждений приведено в приложениях 1.1-1.4 к Акту в зависимости от метода проведения ЛПО.

1.3. В обследованных лесных участках прогнозируется:

Прогноз	Площадь, га
Ослабление лесных насаждений	
Усыхание лесных насаждений различной степени	
Развитие очагов вредных организмов	

1.4. Обнаружено загрязнение лесного участка отходами и выбросами: **промышленными**   
**бытовыми**

Вид загрязнения	Размеры загрязнения			Объём, кубм	Площадь загрязнения, га
	длина, м	ширина, м	высота, м		

## ЗАКЛЮЧЕНИЕ

Оценка текущего санитарного и лесопатологического состояния лесных насаждений, назначенные профилактические мероприятия по защите лесов, агитационные мероприятия:

Насаждение в хорошем состоянии, проведение санитарных мероприятий не требуется.

Исполнитель работ по проведению лесопатологического обследования:

ФИО Филатов А.Ю. Подпись 

## Ведомость лесных участков с выявленными несоответствиями таксационным описаниям

Источник данных	Год проведения лесосурьейства	Номер квартала	Номер выдела	Площадь выдела, га	Целевое назначение лесов	Категория защитных лесов	Номер лесопатологического выдела	Площадь лесопатологического выдела, га	Таксационная характеристика										Заложено пробных площадей								
									состав	попуда	возраст, лет	средняя высота, м	средний диаметр, см	тип леса	тип условий	местопроизрастания	полнота	бонитет	запас, куб.м/га	количество, шт.	общая площадь, га						
ТО	2002	с626	2	2,1	Заш.	142																					
Ф	2019	с626	2	2,1	Заш.	142	1	1,2	6Яз4Б+Клх	Яз	20	5	6	Дбос	Е0	0,5	3	30				1	0,04				

## Примечание:

ТО – таксационные описания

Ф - фактическая характеристика лесного насаждения

142 – противозерозионные леса

Исполнитель работ по проведению лесопатологического обследования:

ФИО Филатов А.Ю. Подпись 

**Результаты проведения лесопатологического обследования лесных насаждений за июнь 2019 г.**  
(месяц)

Субъект Российской Федерации Саратовская область Лесничество (лесопарк) Балашовское  
Участковое лесничество Балашовское Урочище (лесная дача) -

Номер квартала	Номер выдела	Площадь выдела, га	Целевое назначение лесов	Категория защитных лесов	Номер лесопатологического выдела	Площадь лесопатологического выдела, га	Таксационная характеристика лесного насаждения										Число деревьев на пробе, шт.	без признаков ослабления	Распределение деревьев по категориям состояния, % от запаса										Признаки повреждения деревьев	Доля поврежденных деревьев, %	Причина ослабления, повреждения	Полужит рубке, %	Вид	Назначенные мероприятия	
							состав	возраст	средняя высота, м	средний диаметр, см	тип леса	полнота	бонитет	запас, куб. м/га	ослабленные	19			20	21	22	23	24	25	26	27	28	29							30
1	2	2,1	защ.	142	1	1,2	8	9	10	11	12	13	14	15	16	17	18	19	20	21	22	23	24	25	26	27	28	29	30	31	32	33	34	площадь, га	
326	2	2,1	защ.	142	1	1,2	694Б+Кл	Яз	37	12	16	Дбос	0,6	3	76	85	9	6	-	-	-	-	-	-	-	-	-	-	-	-	-	-	-	-	-
							Б	57	10	12	12					80	9	5	3	3															

Показатели, не соответствующие таксационному описанию, отмечаются «\*»

Исполнитель работ по проведению лесопатологического обследования:

ФИО Филатов А.Ю. Подпись 

Дата составления документа 20.09.2019 г. Телефон (8-84545) 4-26-77

# ВЫПИСКА ИЗ ГОСУДАРСТВЕННОГО ЛЕСНОГО РЕЕСТРА

на « 11 » сентября 2019г.

Орган государственной власти, осуществляющий ведение государственного лесного реестра на территории Саратовской области: **министерство природных ресурсов и экологии Саратовской области в лице первого заместителя министра - начальника управления лесного хозяйства Попова В.Г.**

Правообладатель земель лесного фонда на территории Саратовской области: **министерство природных ресурсов и экологии Саратовской области** (согласно п. 11 Положения о министерстве природных ресурсов и экологии Саратовской области, утвержденного постановлением Правительства Саратовской области от 08 октября 2013 г. № 537-П «Вопросы министерства природных ресурсов и экологии Саратовской области» и п.п. 2 п.1 ст. 83 Лесного кодекса РФ)

**Заявитель: Министерство природных ресурсов и экологии Саратовской области**  
(во исполнении пункта 1.7 протокола совещания Департамента лесного хозяйства по Приволжскому федеральному округу, ФБУ «Рослесозащита» №01-05/3678 от 27.12.2016)

## Информация по запрашиваемому лесному участку:

Собственность: Российской Федерации

Категория земель: земли лесного фонда

## ХАРАКТЕРИСТИКА ЛЕСНОГО УЧАСТКА

Адрес (местоположение) лесного участка: Балашовский район

Лесничество Балашовское

Участковое Падовское

лесничество

Общая площадь, га 1,2

Категория лесов Защитные

Категория защитности Ценные леса: противозерозийные леса

лесов

Возможный вид Заготовка древесины

использования

Таксационная характеристика лесного участка:

№ квартала	№ выдела	Площадь, га	Состав	Возраст	Высота	Диаметр	Бонитет	Тип леса	ТУМ	Полнота	Запас, м3/га
по материалам лесоустройства 2002 г.											
сб26	ч2	1,2	Культуры 6Яз4Б+Клх	20	5	6	3	дбос	Е0	0,5	30
<b>Итого</b>		<b>1,2</b>									

Наименование, местонахождение юридического лица /ФИО физического лица/ - **лесопользователя (арендатора)/Документы – договор аренды лесного участка отсутствует.**

(договор аренды лесного участка, постоянное (бессрочное) пользование лесным участком, договор безвозмездного срочного пользования лесным участком, реквизиты договора, срок пользования)

Особые отметки: нет.

Приложение к акту лесопатологического обследования № 004/05.

Первый заместитель министра -  
начальник управления лесного  
хозяйства

**Попов В.Г.**

ФИО

11.09.2019

Дата



# Карта-схема расположения и границы лесного участка

**Саратовская область**

(субъект Российской Федерации, муниципальное образование)

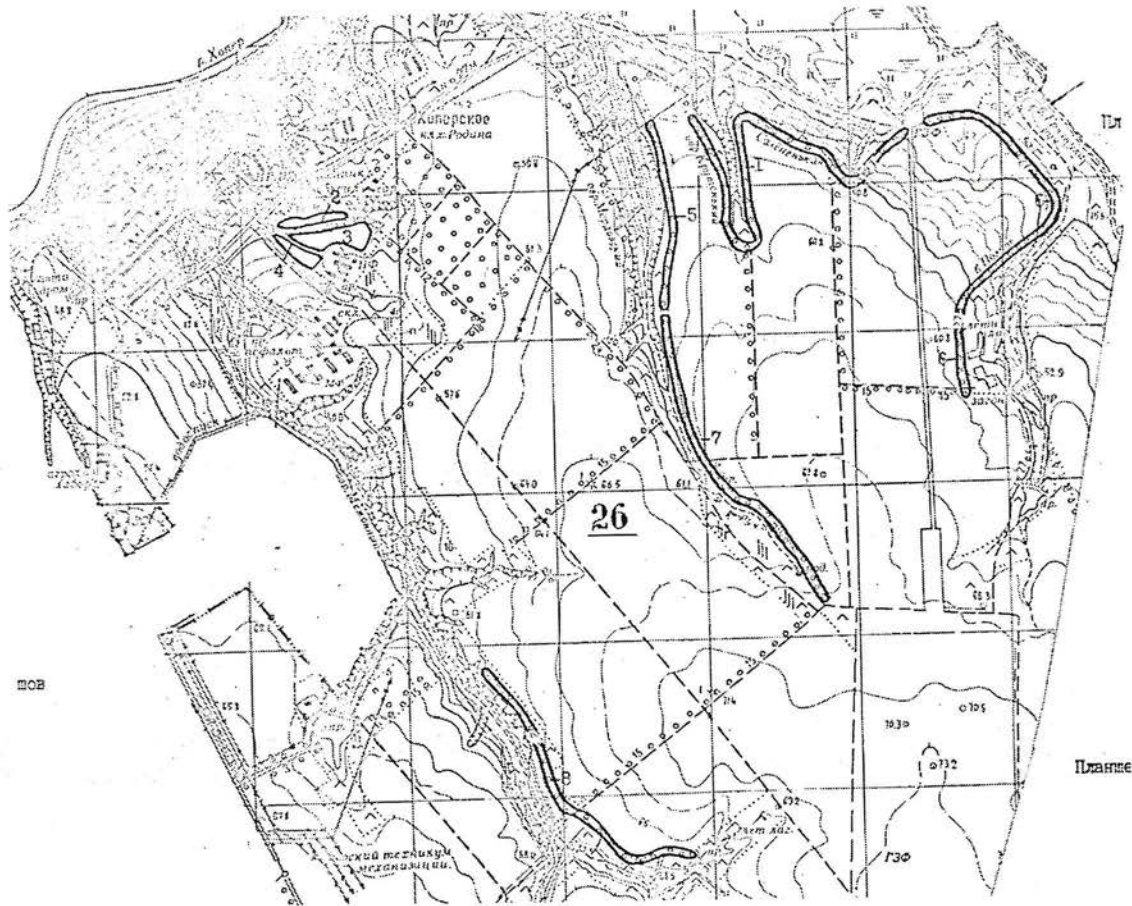
Лесничество (лесопарк) **Балашовское**

(название)

Участковое лесничество **Падовское, квартал сб26, выдел 2**

(название)

Собственность - Российской Федерации;



Первый заместитель министра -  
начальник управления лесного  
хозяйства  
**Попов В.Г.**

ФИО

11.09.2019

Дата





УТВЕРЖДАЮ

Первый заместитель министра-начальник  
управления лесного хозяйства  
министерства природных ресурсов  
и экологии Саратовской области

Попов В.Г.

« 08 » октября 20 19 г.

Акт

лесопатологического обследования № 005/05

лесных насаждений \_\_\_\_\_ Балашовского \_\_\_\_\_ лесничества (лесопарка)  
Саратовская область \_\_\_\_\_ (субъект Российской Федерации)

Способ лесопатологического обследования:

1. Визуальный

2. Инструментальный

Место проведения

Участковое лесничество	Урочище (дача)	Квартал (кварталы)	Выдел (выделы)	Площадь, га
Алмазовское		СБ2	19, л/п 1	30,0 (9.5)

Лесопатологическое обследование проведено на общей площади \_\_\_\_\_ 9,5 \_\_\_\_\_ га

2. Инструментальное обследование лесного участка кв. СБ2, выд. 19, л/п 1

2.1. Фактическая таксационная характеристика лесного насаждения соответствует (не соответствует)

(нужное подчеркнуть) таксационному описанию. Причины несоответствия:  
длительный период после лесоустройства - (17 лет)

Ведомость лесных участков с выявленными несоответствиями таксационным описаниям приведена в приложении № 1 к Акту.

2.2. Состояние насаждений: с нарушенной устойчивостью  V  
с утраченной устойчивостью

причины повреждения:

Корневая губка(466). Данная причина определена по следующим признакам:  
усыхание <1/4 ветвей в кроне свежее(101), усыхание <1/4 ветвей в кроне прошлых лет(111), наличие  
плодовых тел в комлевой части и на корнях(802); Наличие гнили(832)

В том числе:

заселено (отработано) стволовыми вредителями

Вид вредителя	Порода	Встречаемость (% заселённых деревьев)	Степень заселения лесного насаждения (слабая, средняя, сильная)

Повреждено огнём

Вид пожара	Порода	Состояние корневых лап		Состояние корневой шейки		Подсушивание луба	
		процент повреждённых огнём корней	процент деревьев с данным повреждением	ожог корневой шейки по окружности (1/4; 2/4; 3/4; более 3/4)	процент деревьев с данным повреждением	по окружности (1/4; 2/4; 3/4; более 3/4)	процент деревьев с данным повреждением

Поражено болезнями

Вид болезни	Порода	Встречаемость (% повреждённых деревьев)	Степень поражения лесного насаждения (слабая, средняя, сильная)
Корневая губка	Сосна	15,4	средняя

2.3. Выборке подлежит 15,4 % деревьев,

в том числе:

ослабленных \_\_\_\_\_ % (причины назначения) \_\_\_\_\_  
 сильно ослабленных 5,3 % (причины назначения) Губка корневая (466)  
 усыхающих 0,6 % (причины назначения) Губка корневая (466)

свежего сухостоя 2,5 %,
   
в том числе: свежего ветровала \_\_\_\_\_ %
   
свежего бурелома \_\_\_\_\_ %
   
старого ветровала \_\_\_\_\_ %
   
в том числе: старого бурелома \_\_\_\_\_ %
   
старого сухостоя 7,0 %
   
аварийных \_\_\_\_\_ %

2.4. Полнота лесного насаждения после уборки деревьев, подлежащих рубке, составит 0,8 .
   
Критическая полнота для данной категории лесных насаждений составляет 0,3 .

### ЗАКЛЮЧЕНИЕ

В кв. СБ2, в выделе 19, л/п 1, площадью 9,5 га, полнота 0,9, состав насаждения 10С, СКС 1,89, полнота после рубки составит 0,9. Насаждение с нарушенной устойчивостью. Назначается ВСП. В соответствии с приказом Минприроды России от 12.09.2016 N 470 п. 31 "деревья 3-4 категории состояния назначаются в рубку при повреждении корневой губкой (в сосняках)".

С целью предотвращения негативных процессов или снижения ущерба от их воздействия назначено:

Участковое лесничество	Урочище (дача)	Квартал	Выдел	Площадь выдела, га	Вид мероприятия	Площадь мероприятия, га	Порода	Запас на выдел, куб. м	Крайние сроки проведения
Балашовское		СБ2	19, л/п 1	30,0(9,5)	ВСП	9,5	С	438,9	2020

Ведомость пречета деревьев, назначенных в рубку, и абрис лесного участка прилагаются (приложения 2 и 3 к Акту)

Меры по обеспечению возобновления не требуется

Мероприятия, необходимые для предупреждения повреждения и поражения смежных насаждений:

Своевременное проведение санитарно-оздоровительных мероприятий в осенне-зимний период способом, исключающим повреждение смежных деревьев. Вывозка неокоренной древесины в соответствии с Постановлением Правительства РФ № 607 от 20.05.2017 года "О правилах санитарной безопасности в лесах". Сжигание порубочных остатков в соответствии с Постановлением Правительства РФ № 417 от 30.06.2007 года "Об утверждении Правил пожарной безопасности в лесах". Целесообразно провести антисептирование пней.

Сведения для расчёта степени повреждения:


Год образования старого сухостоя в период с 2015 по 2018 год ;

Основная причина повреждения древесины Губка корневая (466)

Дата проведения обследования 24.07.2019

Дата составления акта 23.09.2019

Исполнитель работ по проведению лесопатологического обследования:

ФИО Сариев С.К. Подпись   
Инженер лесопатолог ОЗЛиГЛПМ филиала ФБУ «Рослесозащита»-«ЦЗЛ Саратовской области»

## Ведомость лесных участков с выявленными несоответствиями таксационным описаниям

1	2	3	4	5	6	7	8	9	Таксационная характеристика								Заложено пробных						
									Источник данных	год проведения лесосурьейства	номер квартала	номер выдела	площадь выдела, га	целевое назначение лесов	категория защитных лесов	номер лесопатологического выдела	площадь лесопатологического выдела, га	состав	порода	возраст, лет	средняя высота, м	средний диаметр, см	тип леса
ТО	2002	СБ2	19	30,0	Защитные	противопожарные	-	-	10С	С	39	17	18	СДТР	В2	0,9	1	250	-	-	-	-	-
Ф	2019	СБ2	19	30,0	Защитные	противопожарные	1	9,5	10С	С	64	17	20	СДТР	В2	0,9	1	271,5 (300)	4*	0,12	0,12	0,12	

Примечание: \* - круговые площади постоянного радиуса (4 шт.)

ТО - таксационные описания

Ф - фактическая характеристика лесного насаждения

Исполнитель работ по проведению лесопатологического обследования:

Дата составления документа

23.09.2019

Ф.И.О. Сариев С.К.

Инженер лесопатолог ОЗЛигЛПМ филиала ФБУ «Рослесозащита»-«ЦЗЛ Саратовской области»

Подпись



Приложение 1.1  
к акту лесопатологического обследования  
**Результаты проведения лесопатологического обследования лесных насаждений за июль 2019 г.**

Субъект Российской Федерации Саратовская область  
Участковое лесничество Балашовское

Лесничество (лесопарк) Балашовское

Номер квартала	Номер выдела	Площадь выдела, га	Площадь лесопатологического выдела, га	Номер лесопатологического выдела	Категория защитных лесов	Лесовое назначение лесов	Таксационная характеристика лесного насаждения										Число деревьев на пробе, шт	Распределение деревьев по категориям состояния, % от запаса										Доля поврежденных деревьев, %	Причина ослабления, повреждения	Подлежит рубке, %	Назначенные мероприятия											
							состав	порода	возраст	средняя высота, м	средний диаметр, см	тип леса	полнота	фонитет	запас, куб. м/га	без признаков ослабления		ослабленные	сильно ослабленные	усыхающие	свежий сухостой	старый сухостой	свежий ветровал	старый ветровал	свежий дуплом	старый дуплом	аварийные деревья				29	30	31	32	33	34						
Сб2	19	30,0	30,0	Защитные	142	1	9,5	8	10С	С	56*	17	20*	С/ДПР	0,9	1	300*	148	45,8	38,8	5,3	0,6	2,5	7,0	0	0	0	0	0	0	0	0	101, 111,8 32, 802	15,4	466	15,4	32	33	34	вид	площадь, га	мероприятия

Примечание: \* - показатели, не соответствующие таксационному описанию

Причины ослабления, повреждения:

466 - Губка корневая

Признаки повреждения деревьев:

101 - усыхание <1/4 ветвей в кроне свежее

111 - усыхание <1/4 ветвей в кроне прошлых лет

832 - Наличие гнили

802 - Наличие плодовых тел в комлевой части и на корнях

Категория защитных лесов:

142 - противозробионные леса

Назначенные мероприятия (вид):

512 - Выборочная санитарная рубка

Исполнитель работ по проведению лесопатологического обследования:

ФИО Сариев С. К. Подпись 

Инженер лесопатолог ОЗЛит ГЛНМ филиала ФБУ «Рослесозащита»-«ЦЗЛ Саратовской области»

Дата составления документа 23.09.2019 Телефон 88452620015

Ведомость перечета деревьев назначенных в рубку  
ВРЕМЕННАЯ ПРОБНАЯ ПЛОЩАДЬ № 1

Субъект Российской Федерации

Саратовская область

Лесничество Балашовское Участковое лесничество Алмазовское

Квартал СБ2 Выдел (Лп/в) 19(1) Площадь, га 30,0(9,5)

Номер очага вредных организмов 36.05.40.19.0597 Размер пробной площади, га 0,12

Таксационная характеристика:  
Тип леса СДТР Состав 10С

Возраст 56 лет Бонитет 1 Полнота 0,9

Запас сырорастиший (общий) куб.м/га 271,5 (300) Возобновление -

Время и причина ослабления насаждения: Губка корневая (466)


Тип очага вредных организмов: эпизодический, хронический (подчеркнуть)

Фаза развития очага вредных организмов: начальная, нарастания численности, собственно вспышка, кризис (подчеркнуть)

Состояние лесного насаждения, намечаемые мероприятия насаждение ослабленное, СКС 1,89  
требуется выборочная санитарная рубка

Примечание: Перечет деревьев на лесотаксационном выделе произведен методом закладки 4 шт. круговых площадок постоянного радиуса со сплошным перечетом деревьев на нем. Радиус площадок 9,8 метра, площадь одной площадки 0,03 га.

Исполнитель работ по проведению лесопатологического обследования:

ФИО Сариев С.К. Подпись 

Должность: Инженер лесопатолог ОЗЛ и ГЛПМ филиала ФБУ "Рослесозащита"-ЦЗЛ Саратовской области"

Дата составления документа: 23.09.2019

Телефон 88452620015

ВЕДОМОСТЬ ПЕРЕЧЕТА ДЕРЕВЬЕВ

СКС

1.89

Лесная порода

Сосна

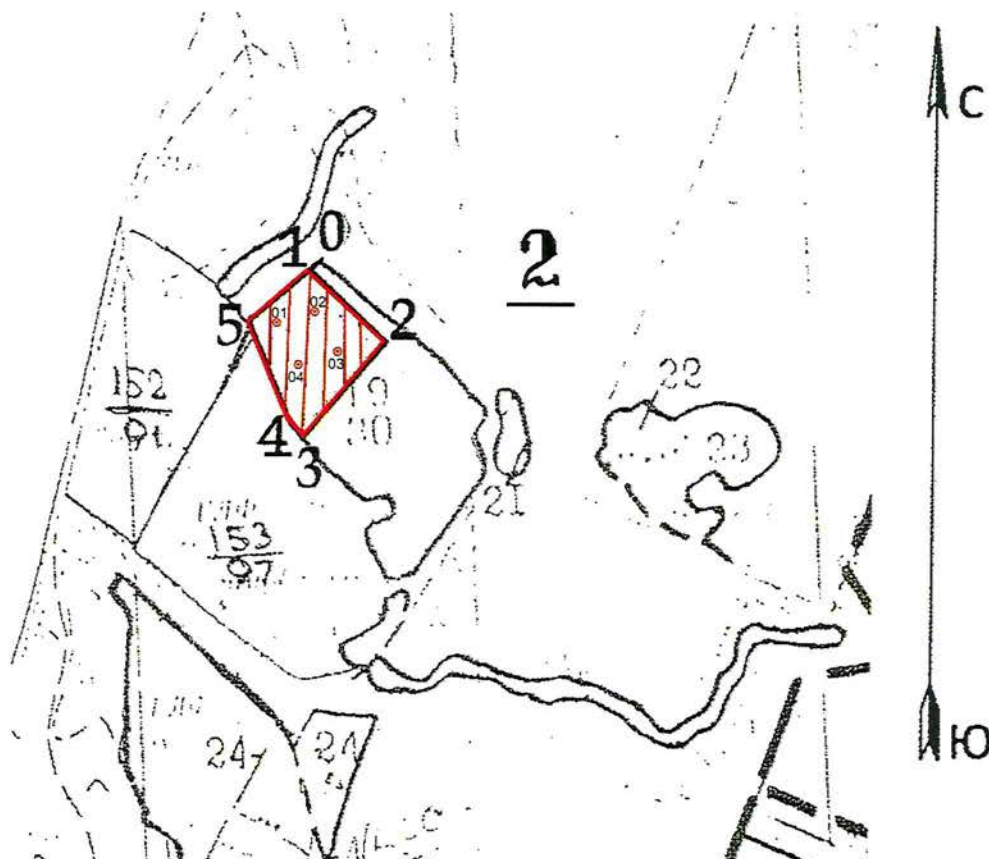
Ступени толщины, см	Количество деревьев по категориям состояния, шт															Всего деревьев по ступеням толщины			
	I	II	III	IV		V		VI			ветровал, бурелом			аварийные деревья			шт.	в т.ч. подлежат рубке, %	
				НЗ	З	НЗ	З	НЗ	З	О	НЗ	З	О	НЗ	З	О			
12	0	7	5	3	0	1	0	10	0	0	0	0	0	0	0	0	0	26	73
16	9	21	6	0	0	1	0	5	0	0	0	0	0	0	0	0	0	42	29
20	22	22	1	0	0	1	0	1	0	0	0	0	0	0	0	0	0	47	6
24	12	7	1	0	0	1	0	2	0	0	0	0	0	0	0	0	0	23	17
28	5	3	0	0	0	0	0	0	0	0	0	0	0	0	0	0	0	8	0
32	2	0	0	0	0	0	0	0	0	0	0	0	0	0	0	0	0	2	0
36	0	0	0	0	0	0	0	0	0	0	0	0	0	0	0	0	0	0	0
40	0	0	0	0	0	0	0	0	0	0	0	0	0	0	0	0	0	0	0
Итого, шт.	50	60	13	3	0	4	0	18	0	0	0	0	0	0	0	0	0	148	25,7
Итого, м³	16,5	14,0	1,9	0,2	0,0	0,9	0,0	2,5	0,0	0,0	0,0	0,0	0,0	0,0	0,0	0,0	0,0	36,0	15,4
Итого, % от м³ по породе	45,8	38,8	5,3	0,6	0,0	2,5	0,0	7,0	0,0	0,0	0,0	0,0	0,0	0,0	0,0	0,0	0,0	100,0	15,4

Примечание: НЗ - незаселенное, З - заселенное, О - отработанное вредителями.

Абрис участка

Балашовского лесничества, Алмазовского участкового лесничества, квартал СБ2, выдел 19, л/п выдел 1, площадь 9,5 га

М 1:10000



Условные обозначения:

— граница выдела

▨ обследуемый участок

○ расположение круговой площадки постоянного радиуса

№ выдела	Ленты (круговой площадки) перечёта						
	№ ленты (площадки)	Координаты круговых площадок		длина, м	ширина, м	радиус, м	площадь, га
		Широта, °	Долгота, °				
	Круговые площадки						
11	1	51.559017	42.953500			9,8	0,03
11	2	51.559450	51.559450			9,8	0,03
11	3	51.559350	42.955283			9,8	0,03
11	4	51.559033	42.956100			9,8	0,03



Номера точек	Координаты		Румбы линий	Длина, м
	Широта, °	Долгота, °		
0-1	51.560669	42.955786	ЮЗ:47	37
1-2	51.560280	42.955324	ЮВ:46	290
2-3	51.558461	42.957920	ЮЗ:45	350
3-4	51.556194	42.954616	СЗ:37	45
4-5	51.556476	42.954402	СЗ:21	320
5-1	51.559010	42.952557	СВ:56	230

Исполнитель работ по проведению лесопатологического обследования:  
Инженер-лесопатолог  
филиала ФБУ «Рослесозащита» «ЦЗЛ Саратовской области»

ФИО Сариев С.К.

Подпись  \_\_\_\_\_

Дата составления документа 23.09.2019

Телефон 88452620015

# ВЫПИСКА ИЗ ГОСУДАРСТВЕННОГО ЛЕСНОГО РЕЕСТРА

на « 12 » сентября 2019г.

Орган государственной власти, осуществляющий ведение государственного лесного реестра на территории Саратовской области: **министерство природных ресурсов и экологии Саратовской области в лице первого заместителя министра - начальника управления лесного хозяйства Попова В.Г.**

Правообладатель земель лесного фонда на территории Саратовской области: **министерство природных ресурсов и экологии Саратовской области** (согласно п. 11 Положения о министерстве природных ресурсов и экологии Саратовской области, утвержденного постановлением Правительства Саратовской области от 08 октября 2013 г. № 537-П «Вопросы министерства природных ресурсов и экологии Саратовской области» и п.п. 2 п.1 ст. 83 Лесного кодекса РФ)

**Заявитель: Министерство природных ресурсов и экологии Саратовской области** (во исполнении пункта 1.7 протокола совещания Департамента лесного хозяйства по Приволжскому федеральному округу, ФБУ «Рослесозащита» №01-05/3678 от 27.12.2016)

## Информация по запрашиваемому лесному участку:

Собственность: Российской Федерации

Категория земель: земли лесного фонда

### ХАРАКТЕРИСТИКА ЛЕСНОГО УЧАСТКА

Адрес (местоположение) лесного участка: Балашовский район

Лесничество Балашовское

Общая площадь, га 9,5

Категория лесов Защитные

Категория защитности лесов Ценные леса: противозерозионные леса

Возможный вид использования Заготовка древесины

Таксационная характеристика лесного участка:

Участковое лесничество	№ квартала	№ выдела	Площадь, га	Состав	Возраст	Высота	Диаметр	Бонитет	Тип леса	ТУМ	Полнота	Запас, м3/га
по материалам лесоустройства 2002 г.												
Алмазовское	сб2	ч19	9,5	Культуры 10С	39	17	18	1	сдтр	В2	0,9	250
по акту натурного обследования 2017 г.												
Алмазовское	сб2	ч19	9,5	Культуры 10С	54	19	19	1	сдтр	В2	0,6	221
<b>Итого</b>			<b>9,5</b>									

Наименование, местонахождение юридического лица /ФИО физического лица/ - **лесопользователя (арендатора) / Документы – договор аренды лесного участка отсутствует.**

(договор аренды лесного участка, постоянное (бессрочное) пользование лесным участком, договор безвозмездного срочного пользования лесным участком, реквизиты договора, срок пользования)

Особые отметки: нет.

Приложение к акту лесопатологического обследования № 005/05.

Первый заместитель министра -  
начальник управления лесного  
хозяйства

**Попов В.Г.**

ФИО

Дата

12.09.2019

Подпись



# Карта-схема расположения и границы лесного участка Саратовская область

(субъект Российской Федерации, муниципальное образование)

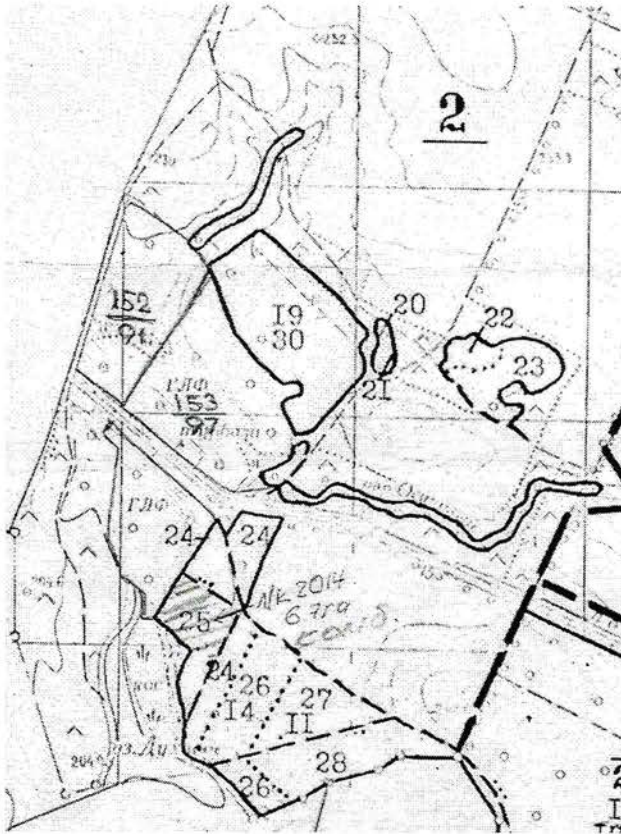
Лесничество (лесопарк) **Балашовское**

(название)

Участковое лесничество **Алмазовское, квартал сб 2, выдел 19**

(название)

Собственность - Российской Федерации;



Первый заместитель министра -  
начальник управления лесного  
хозяйства

**Попов В.Г.**

ФИО

*12.09.2019*

Подпись

Дата



УТВЕРЖДАЮ

Первый заместитель министра-начальник  
управления лесного хозяйства  
министерства природных ресурсов  
и экологии Саратовской области

Попов В.Г.

« 08 » октября 20 19 г.

Акт

лесопатологического обследования № 006/05

лесных насаждений Балашовского лесничества (лесопарка)  
Саратовская область (субъект Российской Федерации)

Способ лесопатологического обследования:

1. Визуальный

2. Инструментальный

Место проведения

Участковое лесничество	Урочище (дача)	Квартал (кварталы)	Выдел (выделы)	Площадь, га
Балашовское		75	11	10,0

Лесопатологическое обследование проведено на общей площади 10,0 га

2. Инструментальное обследование лесного участка квартал 75, выдел 11

2.1. Фактическая таксационная характеристика лесного насаждения соответствует (не соответствует)

(нужное подчеркнуть) таксационному описанию. Причины несоответствия:

длительный период после лесоустройства - (25 лет)

Ведомость лесных участков с выявленными несоответствиями таксационным описаниям приведена в приложении № 1 к Акту.

2.2. Состояние насаждений: с нарушенной устойчивостью

с утраченной устойчивостью

причины повреждения:

Неблагоприятные условия произрастания (810). Данная причина определена по следующим признакам: Усыхание <1/4 ветвей в кроне свежее (101), Усыхание <1/4 ветвей в кроне прошлых лет (111)

В том числе:

заселено (отработано) стволовыми вредителями

Вид вредителя	Порода	Встречаемость (% заселённых деревьев)	Степень заселения лесного насаждения (слабая, средняя, сильная)

Повреждено огнём

Вид пожара	Порода	Состояние корневых лап		Состояние корневой шейки		Подсушивание луба	
		процент повреждённых огнём корней	процент деревьев с данным повреждением	ожог корневой шейки по окружности (1/4; 2/4; 3/4; более 3/4)	процент деревьев с данным повреждением	по окружности (1/4; 2/4; 3/4; более 3/4)	процент деревьев с данным повреждением

Поражено болезнями

Вид болезни	Порода	Встречаемость (% повреждённых деревьев)	Степень поражения лесного насаждения (слабая, средняя, сильная)

2.3. Выборке подлежит \_\_\_\_\_ % деревьев,

в том числе:

ослабленных \_\_\_\_\_

\_\_\_\_\_ % (причины назначения) \_\_\_\_\_

сильно ослабленных \_\_\_\_\_

\_\_\_\_\_ % (причины назначения) \_\_\_\_\_

усыхающих \_\_\_\_\_

\_\_\_\_\_ % (причины назначения) \_\_\_\_\_

свежего сухостоя \_\_\_\_\_

%, \_\_\_\_\_

в том числе: свежего ветровала \_\_\_\_\_ %  
 свежего бурелома \_\_\_\_\_ %  
 старого ветровала \_\_\_\_\_ %  
 в том числе: старого бурелома \_\_\_\_\_ %  
 старого сухостоя \_\_\_\_\_ %  
 аварийных \_\_\_\_\_ %

2.4. Полнота лесного насаждения после уборки деревьев, подлежащих рубке, составит \_\_\_\_\_ 0,4 .  
 Критическая полнота для данной категории лесных насаждений составляет \_\_\_\_\_ 0,3 .

### ЗАКЛЮЧЕНИЕ

В выделе 11, площадью 10,0 га, полнота 0,4, состав насаждения 8Д2ЛП, СКС насаждения - 1,25. Насаждение здоровое. Проведение санитарно-оздоровительных мероприятий не требуется.

С целью предотвращения негативных процессов или снижения ущерба от их воздействия назначено:

Участковое лесничество	Урочище (дача)	Квартал	Выдел	Площадь выдела, га	Вид мероприятия	Площадь мероприятия, га	Порода	Запас на выдел, куб. м	Крайние сроки проведения

Ведомость пречета деревьев, назначенных в рубку, и абрис лесного участка прилагаются (приложения 2 и 3 к Акту)

Меры по обеспечению возобновления \_\_\_\_\_ не требуется

Мероприятия, необходимые для предупреждения повреждения и поражения смежных насаждений:

Сведения для расчёта степени повреждения:

Год образования старого сухостоя \_\_\_\_\_ - \_\_\_\_\_ ;

Основная причина повреждения древесины \_\_\_\_\_ - \_\_\_\_\_

Дата проведения обследования \_\_\_\_\_ 25.07.2019 г.

Дата составления акта \_\_\_\_\_ 23.08.2019

Исполнитель работ по проведению лесопатологического обследования:

ФИО \_\_\_\_\_ Сариев С.К. \_\_\_\_\_ Подпись \_\_\_\_\_  
 Инженер лесопатолог ОЗЛиГЛПМ филиала ФБУ «Рослесозащита»-«ЦЗЛ Саратовской области»

Ведомость лесных участков с выявленными несоответствиями таксационным описаниям

1	2	3	4	5	6	7	8	9	Таксационная характеристика								Заложено пробных			
									10	11	12	13	14	15	16	17	18	19	20	21
Источник данных	Год проведения лесосурьютства	Номер квартала	Номер выдела	Площадь выдела, га	Целевое назначение лесов	Категория защитных лесов	Номер лесопатологического выдела	Площадь лесопатологического выдела, га	состав	порода	возраст, лет	средняя высота, м	средний диаметр, см	тип леса	тип условий местопрорастания	полнота	фонитет	запас, куб. м/га	количество, шт.	общая площадь, га
ТО	1994	75	11	10.0	Защитные	нересстоох ранние полосы лесов	-	-	8Д2Ос+Лп	Д	75	20	28	ДЛ	Д2_3п	0,6	3	190	-	-
Ф	2019	75	11	10.0	Защитные	нересстоох ранние полосы лесов	-	-	8Д2Лп	Д	100	22	36	ДЛ	Д2_3п	0,4	3	150,9	7*	0,7

Примечание: \* - круговые площадки постоянного радиуса (7 шт.)

ТО - таксационные описания

Ф - фактическая характеристика лесного насаждения

Исполнитель работ по проведению лесопатологического обследования:

Дата составления документа

28.09.2019

Ф.И.О. Сариев С.К.

Подпись



Инженер лесопатолог ОЗЛиг ЛПМ филиала ФБУ «Рослесозащита»-«ЛЗЛ Саратовской области»

Приложение 1.1  
к акту лесопатологического обследования

## Результаты проведения лесопатологического обследования лесных насаждений за июль 2019 г.

Субъект Российской Федерации Саратовская область Лесничество (лесопарк) Балашовское  
 Участковое лесничество Балашовское

1	2	3	4	5	6	7	Таксационная характеристика лесного насаждения										Распределение деревьев по категориям состояния, % от запаса										30	31	32	33		34																	
							состав	порода	возраст	средняя высота, м	средний диаметр, см	тип леса	полнота	бонитет	запас, куб. м/га	число деревьев на пробе, шт.	без признаков ослабления	ослабленные	сильно ослабленные	усыхающие	свежий сухой	свежий ветровал	старый сухой	свежий ветровал	старый дурлом	старый дурлом				старый дурлом	аварийные деревья		Признаки повреждения деревьев	Доля поврежденных деревьев, %	Причина ослабления, повреждения	Подожки рубке, %	Вид	Назначенные мероприятия											
1	2	3	4	5	6	7	8	9	10	11	12	13	14	15	16	17	18	19	20	21	22	23	24	25	26	27	28	29	30	31	32	33	34	35	36														
75	11	10,0	Защитные	140	1	10,0	8Д2Лп	Д	100* 22*	36*	Д11	0,4*	3	150,9*	69	77,5	22,5	0	0	0	0	0	0	0	0	0	0	101	3,0	0	0	0	0	0	0														
								Лп							34	62,3	37,7	0	0	0	0	0	0	0	0	0	101, 111	2,0	810	0	0	0	0	0	0														
<b>Итого</b>																	<b>103</b>	<b>75,2</b>	<b>24,8</b>	<b>0</b>	<b>0</b>	<b>0</b>	<b>0</b>	<b>0</b>	<b>0</b>	<b>0</b>	<b>0</b>	<b>0</b>	<b>0</b>	<b>0</b>	<b>0</b>	<b>0</b>	<b>0</b>	<b>0</b>	<b>0</b>	<b>0</b>	<b>0</b>	<b>0</b>	<b>0</b>	<b>0</b>	<b>0</b>	<b>0</b>	<b>0</b>	<b>0</b>	<b>0</b>	<b>0</b>	<b>0</b>	<b>0</b>	<b>0</b>

Примечание: \* - показатели, не соответствующие таксационному описанию

Причины ослабления, повреждения:

810 - Неблагоприятные условия произрастания

Признаки повреждения деревьев:

101 - Усыхание < 1/4 ветвей в кроне свежее

111 - Усыхание < 1/4 ветвей в кроне прошлых лет

Категория защитных лесов:

149 - Нерестовоохранные полосы лесов

Назначенные мероприятия (вид):

Исполнитель работ по проведению лесопатологического обследования:

ФИО Сариев С. К. Подпись Сариев С. К.

Инженер лесопатолог ОЗЛиГ ЛПМ филиала ФБУ «Рослесозащита»-«ЦЗЛ Саратовской области»

Дата составления документа 23.09.2019 Телефон 88452620015



Ведомость перечета деревьев назначенных в рубку

ВРЕМЕННАЯ ПРОБНАЯ ПЛОЩАДЬ № 1

Субъект Российской Федерации Саратовская область

Лесничество Балашовское Участковое лесничество Балашовское

Квартал 75 Выдел (Лп/в) 11 Площадь, га 10,0

Площадь очага, га - Размер пробной площади, га 0,7

Номер очага вредных организмов -

Таксационная характеристика:

Тип леса ДЛ Состав 8Д2Лп

Возраст 100 лет Бонитет 3 Полнота 0,4

Запас куб.м/га 150,9 Возобновление -

Время и причина ослабления насаждения Неблагоприятные условия произрастания (810)

Тип очага: эпизодический, хронический (подчеркнуть)

Фаза развития очага вредных организмов: начальная, нарастания численности, собственно вспышка, кризис (подчеркнуть)

Состояние насаждения, намечаемые мероприятия насаждение здоровое, СКС 1,25  
мероприятий не требуется

Примечание: Перечет деревьев на лесотаксационном выделе произведен методом закладки 7 шт. круговых площадок постоянного радиуса со сплошным перечетом деревьев на нем. Радиус площадок 17,8 метра, площадь одной площадки 0,1 га.

Исполнитель работ по проведению лесопатологического обследования:

ФИО Сариев С.К. Подпись 

Должность: Инженер лесопатолог ОЗЛ и ГЛПМ филиала ФБУ "Рослесозащита"-ЦЗЛ Саратовской области"

Дата составления документа: 23.09.2019

Телефон 88452620015

ВЕДОМОСТЬ ПЕРЕЧЕТА ДЕРЕВЬЕВ

СКС 1.22		Лесная порода															Дуб		
Ступени толщины, см	Количество деревьев по категориям состояния, шт																Всего деревьев по ступеням толщины		
	I	II	III	IV		V		VI			ветровал, бурелом			аварийные деревья			шт.	в т.ч. подлежат рубке, %	
				НЗ	З	НЗ	З	НЗ	З	О	НЗ	З	О	НЗ	З	О			
12	0	0	0	0	0	0	0	0	0	0	0	0	0	0	0	0	0	0	0
16	0	0	0	0	0	0	0	0	0	0	0	0	0	0	0	0	0	0	0
20	0	0	0	0	0	0	0	0	0	0	0	0	0	0	0	0	0	0	0
24	0	0	0	0	0	0	0	0	0	0	0	0	0	0	0	0	0	0	0
28	0	0	0	0	0	0	0	0	0	0	0	0	0	0	0	0	0	0	0
32	7	5	0	0	0	0	0	0	0	0	0	0	0	0	0	0	0	12	0
36	30	6	0	0	0	0	0	0	0	0	0	0	0	0	0	0	0	36	0
40	16	5	0	0	0	0	0	0	0	0	0	0	0	0	0	0	0	21	0
Итого, шт.	53	16	0	0	0	0	0	0	0	0	0	0	0	0	0	0	0	69	0
Итого, м³	69,5	20,2	0,0	0,0	0,0	0,0	0,0	0,0	0,0	0,0	0,0	0,0	0,0	0,0	0,0	0,0	0,0	89,7	0,0
Итого, % от мЗ по породе	77,5	22,5	0,0	0,0	0,0	0,0	0,0	0,0	0,0	0,0	0,0	0,0	0,0	0,0	0,0	0,0	0,0	100,0	0,0

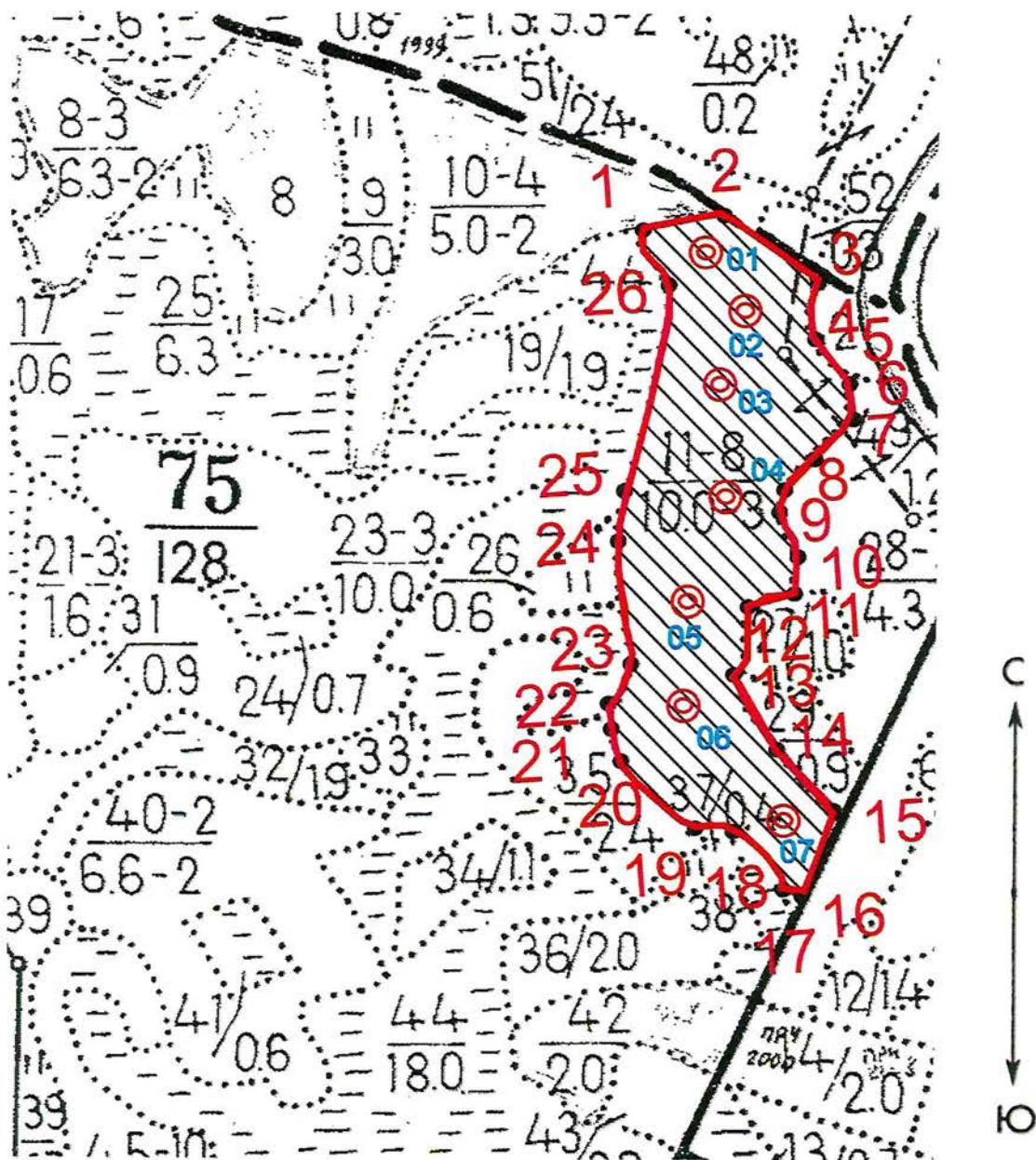
СКС 1.38		Лесная порода															Липа		
Ступени толщины, см	Количество деревьев по категориям состояния, шт																Всего деревьев по ступеням толщины		
	I	II	III	IV		V		VI			ветровал, бурелом			аварийные деревья			шт.	в т.ч. подлежат рубке, %	
				НЗ	З	НЗ	З	НЗ	З	О	НЗ	З	О	НЗ	З	О			
12	0	0	0	0	0	0	0	0	0	0	0	0	0	0	0	0	0	0	0
16	5	0	0	0	0	0	0	0	0	0	0	0	0	0	0	0	0	5	0
20	0	0	0	0	0	0	0	0	0	0	0	0	0	0	0	0	0	0	0
24	12	5	0	0	0	0	0	0	0	0	0	0	0	0	0	0	0	17	0
28	6	6	0	0	0	0	0	0	0	0	0	0	0	0	0	0	0	12	0
32	0	0	0	0	0	0	0	0	0	0	0	0	0	0	0	0	0	0	0
Итого, шт.	23	11	0	0	0	0	0	0	0	0	0	0	0	0	0	0	0	34	0
Итого, м³	9,94	6,0	0	0	0	0	0	0	0	0	0	0	0	0	0	0	0	15,96	0
Итого, % от мЗ по породе	62,3	37,7	0,0	0,0	0,0	0,0	0,0	0,0	0,0	0,0	0,0	0,0	0,0	0,0	0,0	0,0	0,0	100	0

СКС 1.25		Насаждение																	
Ступени толщины, см	Количество деревьев по категориям состояния, шт																Всего деревьев по ступеням толщины		
	I	II	III	IV		V		VI			ветровал, бурелом			аварийные деревья			шт.	в т.ч. подлежат рубке, %	
				НЗ	З	НЗ	З	НЗ	З	О	НЗ	З	О	НЗ	З	О			
Итого, шт.	76	27	0	0	0	0	0	0	0	0	0	0	0	0	0	0	0	103	0
Итого, м³	79,5	26,2	0,0	0,0	0,0	0,0	0,0	0,0	0,0	0,0	0,0	0,0	0,0	0,0	0,0	0,0	0,0	105,6	0,0
Итого, % от мЗ по породе	75,2	24,8	0,0	0,0	0,0	0,0	0,0	0,0	0,0	0,0	0,0	0,0	0,0	0,0	0,0	0,0	0,0	100	0

Примечание: НЗ - незаселенное, З - заселенное, О - отработанное вредителями.

Абрис участка

Балашовского лесничества, Балашовского участкового лесничества, квартал 75, выдел 11,  
л/п выдел 1, площадь 10,0 га



Условные обозначения:

— граница выдела

▨ обследуемый участок

○ расположение круговой площадки постоянного радиуса

№ выдела	Ленты (круговой площадки) перечёта						
	№ ленты (площадки)	Координаты круговых площадок		длина, м	ширина, м	радиус, м	площадь, га
		Широта,°	Долгота,°				
Круговые площадки							
11	1	51.651785	43.188206			17,8	0,1
11	2	51.651505	43.188131			17,8	0,1
11	3	51.651051	43.188077			17,8	0,1
11	4	51.651051	43.188077			17,8	0,1
11	5	51.650904	43.187948			17,8	0,1
11	6	51.650544	43.187670			17,8	0,1
11	7	51.650244	43.187530			17,8	0,1

Номера точек	Координаты		Румбы линий	Длина, м
	Широта,°	Долгота,°		
1	51,65247	43,18671		
2	51,65263	43,18825		
3	51,65199	43,18956		
4	51,6515	43,18931		
5	51,65122	43,18934		
6	51,65098	43,18976		
7	51,65058	43,18962		
8	51,65022	43,18871		
9	51,64989	43,18845		
10	51,64935	43,18853		
11	51,64918	43,18841		
12	51,64905	43,1878		
13	51,64844	43,18748		
14	51,64788	43,1879		
15	51,64709	43,18902		
16	51,64634	43,1884		
17	51,64654	43,18803		
18	51,64707	43,18744		

19	51,64707	43,18699		
20	51,64753	43,18603		
21	51,64794	43,18566		
22	51,64835	43,1857		
23	51,64857	43,1859		
24	51,64949	43,18592		
25	51,64989	43,18599		
26	51,65193	43,18719		

Исполнитель работ по проведению лесопатологического обследования:  
Инженер-лесопатолог ОЗЛиГЛПМ  
филиала ФБУ «Рослесозащита» «ЦЗЛ Саратовской области»

ФИО Сариев С.К.

Подпись 

Дата составления документа 23.09.2013

Телефон 88452620015

# ВЫПИСКА ИЗ ГОСУДАРСТВЕННОГО ЛЕСНОГО РЕЕСТРА

на «30» сентября 2019г.

Орган государственной власти, осуществляющий ведение государственного лесного реестра на территории Саратовской области: **министерство природных ресурсов и экологии Саратовской области в лице первого заместителя министра - начальника управления лесного хозяйства Попов В.Г.**

Правообладатель земель лесного фонда на территории Саратовской области: **министерство природных ресурсов и экологии Саратовской области** (согласно п. 11 Положения о министерстве природных ресурсов и экологии Саратовской области, утвержденного постановлением Правительства Саратовской области от 08 октября 2013 г. № 537-П «Вопросы министерства природных ресурсов и экологии Саратовской области» и п.п. 2 п.1 ст. 83 Лесного кодекса РФ)

**Заявитель: Министерство природных ресурсов и экологии Саратовской области**  
(во исполнении пункта 1.7 протокола совещания Департамента лесного хозяйства по Приволжскому федеральному округу, ФБУ «Рослесозащита» №01-05/3678 от 27.12.2016)

## Информация по запрашиваемому лесному участку:

Собственность: Российской Федерации

Категория земель: земли лесного фонда

### ХАРАКТЕРИСТИКА ЛЕСНОГО УЧАСТКА

Адрес (местоположение) лесного участка: Балашовский район

Лесничество	Балашовское
Участковое лесничество	Балашовское
Общая площадь, га	10,0
Категория лесов	Защитные
Категория защитности лесов	ценные леса: нерестоохранные полосы лесов, площадь 7,4 га леса, расположенные в водоохраных зонах, площадь 2,6 га
Возможный вид использования	Заготовка древесины

Таксационная характеристика лесного участка:

№ квартала	№ выдела	Площадь, га	Состав	Возраст	Высота	Диаметр	Бонитет	Тип леса	ТУМ	Полнота	Запас, м3/га
по материалам лесоустройства 1994 г											
75	11	10,0	8ДПН2ОС+ЛП	75	20	28	3	ДЛ	Д2 ЗП	0,6	190
по акту натурного обследования 2019 г.											
75	11	10,0	9ДПН1ЛП	100	22	36	3	ДЛ	Д2 ЗП	0,56	185,62
<b>Итого</b>		<b>10,0</b>									

Наименование, местонахождение юридического лица /ФИО физического лица/ - **лесопользователя (арендатора)/Документы – договор аренды лесного участка отсутствует.**

(договор аренды лесного участка, постоянное (бессрочное) пользование лесным участком, договор безвозмездного срочного пользования лесным участком, реквизиты договора, срок пользования)

Особые отметки: нет.

Приложение к акту лесопатологического обследования № 006/05

Первый заместитель министра -  
начальник управления лесного  
хозяйства

**Попов В.Г.**

ФИО

Дата

30.09.2019

Подпись

МП



# Карта-схема расположения и границы лесного участка

Саратовская область

(субъект Российской Федерации, муниципальное образование)

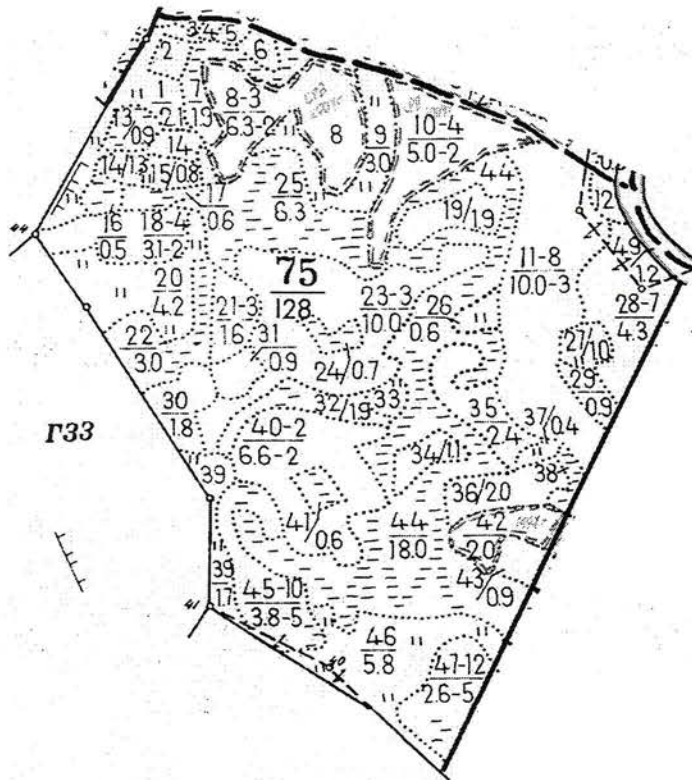
Лесничество (лесопарк) **Балашовское**

(название)

Участковое лесничество **Балашовское, квартал 75**

(название)

Собственность - Российской Федерации;



Первый заместитель министра -  
начальник управления лесного  
хозяйства  
**Попов В.Г.**

ФИО

30.09.2019

Дата



Подпись

МП

УТВЕРЖДАЮ  
Первый заместитель министра-начальник  
управления лесного хозяйства  
министерства природных ресурсов  
и экологии Саратовской области  
Попов В.Г.  
« 08 » октября 20 19 г.

Акт  
лесопатологического обследования № 007/05  
лесных насаждений \_\_\_\_\_ Балашовского \_\_\_\_\_ лесничества (лесопарка)  
Саратовская область \_\_\_\_\_ (субъект Российской Федерации)

Способ лесопатологического обследования: 1. Визуальный   
2. Инструментальный

Место проведения

Участковое лесничество	Урочище (дача)	Квартал (кварталы)	Выдел (выделы)	Площадь, га
Балашовское		СБ8	14, л/п 1	134,0 (10,0)

Лесопатологическое обследование проведено на общей площади \_\_\_\_\_ 10,0 \_\_\_\_\_ га



2. Инструментальное обследование лесного участка кв. СБ8, выд. 14, л/п 1

2.1. Фактическая таксационная характеристика лесного насаждения соответствует (не соответствует)

(нужное подчеркнуть) таксационному описанию. Причины несоответствия:

длительный период после лесоустройства - (17 лет)

Ведомость лесных участков с выявленными несоответствиями таксационным описаниям приведена в приложении № 1 к Акту.

2.2. Состояние насаждений: с нарушенной устойчивостью

с утраченной устойчивостью

причины повреждения:

Корневая губка(466). Данная причина определена по следующим признакам: ветвей в кроне свежее(101), усыхание <1/4 ветвей в кроне прошлых лет(111), наличие плодовых тел в комлевой части и на корнях(802); Наличие гнили(832)

усыхание <1/4

В том числе:

заселено (отработано) стволовыми вредителями

Вид вредителя	Порода	Встречаемость (% заселённых деревьев)	Степень заселения лесного насаждения (слабая, средняя, сильная)

Повреждено огнём

Вид пожара	Порода	Состояние корневых лап		Состояние корневой шейки		Подсушивание луба	
		процент повреждённых огнём корней	процент деревьев с данным повреждением	ожог корневой шейки по окружности (1/4; 2/4; 3/4; более 3/4)	процент деревьев с данным повреждением	по окружности (1/4; 2/4; 3/4; более 3/4)	процент деревьев с данным повреждением

Поражено болезнями

Вид болезни	Порода	Встречаемость (% повреждённых деревьев)	Степень поражения лесного насаждения (слабая, средняя, сильная)
Корневая губка	Сосна	12,4	средняя

2.3. Выборке подлежит 12,4 % деревьев,

в том числе:

ослабленных

сильно ослабленных

усыхающих

\_\_\_\_\_ % (причины назначения)

\_\_\_\_\_ % (причины назначения)

\_\_\_\_\_ % (причины назначения)

\_\_\_\_\_ Корневая губка(466)

\_\_\_\_\_ Корневая губка(466)

свежего сухостоя	<u>3,6</u>	%,
в том числе: свежего ветровала		%
свежего бурелома		%
старого ветровала		%
в том числе: старого бурелома		%
старого сухостоя	<u>2,2</u>	%
аварийных		%

2.4. Полнота лесного насаждения после уборки деревьев, подлежащих рубке, составит 0,5.  
Критическая полнота для данной категории лесных насаждений составляет 0,3.

### ЗАКЛЮЧЕНИЕ

В кв. СБ8, в выделе 14, л/п 1, площадью 10,0 га, полнота 0,6, состав насаждения 10С, СКС 1,8, полнота после рубки составит 0,5. Насаждение с нарушенной устойчивостью. Назначается ВСП. В соответствии с приказом Минприроды России от 12.09.2016 N 470 п. 31 "деревья 3-4 категории состояния назначаются в рубку при повреждении корневой губкой (в сосняках)".

С целью предотвращения негативных процессов или снижения ущерба от их воздействия назначено:

Участковое лесничество	Урочище (дача)	Квартал	Выдел	Площадь выдела, га	Вид мероприятия	Площадь мероприятия, га	Порода	Запас на выдел, куб. м	Крайние сроки проведения
Балашовское		СБ8	14, л/п 1	134,0(10,0)	ВСП	10,0	С	251,4	2020

Ведомость пречета деревьев, назначенных в рубку, и абрис лесного участка прилагаются (приложения 2 и 3 к Акту)

Меры по обеспечению возобновления не требуется

Мероприятия, необходимые для предупреждения повреждения и поражения смежных насаждений:

Своевременное проведение санитарно-оздоровительных мероприятий в осенне-зимний период способом, исключающим повреждение смежных деревьев. Вывозка неокоренной древесины в соответствии с Постановлением Правительства РФ № 607 от 20.05.2017 года "О правилах санитарной безопасности в лесах". Сжигание порубочных остатков в соответствии с Постановлением Правительства РФ № 417 от 30.06.2007 года "Об утверждении Правил пожарной безопасности в лесах". Целесообразно провести антисептирование пней.

Сведения для расчёта степени повреждения:


Год образования старого сухостоя в период с 2015 по 2018 год ;

Основная причина повреждения древесины Губка корневая (466)

Дата проведения обследования 25.07.2019

Дата составления акта 23.09.2019

Исполнитель работ по проведению лесопатологического обследования:

ФИО Сариев С.К. Подпись   
Инженер лесопатолог ОЗЛиГЛПМ филиала ФБУ «Рослесозащита»-«ЦЗЛ Саратовской области»

Ведомость лесных участков с выявленными несоответствиями таксационным описаниям

1	2	3	4	5	6	7	8	9	Таксационная характеристика								Заложено пробных			
									10	11	12	13	14	15	16	17	18	19	20	21
Источник данных	Год проведения лесопроцесса	Номер квартала	Номер выдела	Площадь выдела, га	Целевое назначение лесов	Категория защитных лесов	Номер лесопатологического выдела	Площадь лесопатологического выдела, га	состав	попорода	возраст, лет	средняя высота, м	средний диаметр, см	тип леса	тип условий местопрорастания	полнота	фонитет	запас, куб. м/га	количество, шт.	общая площадь, га
ТО	2002	СБ8	14	134,0	Защитные	противозорные	-	-	10С+Б+Д+ЯЗ	С	41	18	18	СДТР	В2	1,0	1А	300	-	-
Ф	2019	СБ8	14	134,0	Защитные	противозорные	1	10,0	10С	С	56	18	20	СДТР	В2	0,6	1А	190,9 (202,7)	5*	0,3

Примечание: \* - круговые площади постоянного радиуса (5 шт.)

ТО - таксационные описания

Ф - фактическая характеристика лесного насаждения

Исполнитель работ по проведению лесопатологического обследования:

Дата составления документа

23.09.2019

Ф.И.О. Сариев С.К.

Подпись



Инженер лесопатолог ОЗЛГЛПМ филиала ФБУ «Рослесозащита» - «ЦЭЛ Саратовской области»

Приложение 1.1  
к акту лесопатологического обследования  
**Результаты проведения лесопатологического обследования лесных насаждений за июль 2019 г.**

Субъект Российской Федерации Саратовская область  
Участковое лесничество Балашовское

Лесничество (лесопарк) Балашовское

№ квартала	№ выдела	Площадь выдела, га	Лесное назначение лесов	Категория защитных лесов	№ выдела	Площадь лесопатологического выдела, га	Таксационная характеристика лесного насаждения										Распределение деревьев по категориям состояния, % от запаса										Признаки повреждения деревьев		Площадь поврежденных деревьев, %	Причина ослабления, повреждения	Подлежит рубке, %	Назначенные мероприятия					
							состав	порода	возраст	средняя высота, м	средний диаметр, см	тип леса	полнота	бонитет	запас, куб. м/га	число деревьев на проб, шт	без признаков ослабления	ослабленные	сильно ослабленные	убыточные	вежкий сухостой	старый сухостой	вежкий ветровал	старый ветровал	вежкий дурном	старый дурном	вежкий дурном	старый дурном				аварийные деревья	101, 111, 832, 802	29	Доля поврежденных деревьев, %	30	31
СБ8	14	134,0	Защитные	142	1	10,0	8	9	10	11	12	13	14	15	16	17	18	19	20	21	22	23	24	25	26	27	28	101, 111, 832, 802	29	12,4	466	12,4	32	33	34	Назначенные мероприятия	площадь, га
					10С*		С	58*	18	20*	СДПР	0,6*	1А	202,7*	207	46,8	40,8	3,9	2,7	3,6	2,2	0	0	0	0	0			12,4	466	12,4						

Примечание: \* - показатели, не соответствующие таксационному описанию

Причины ослабления, повреждения:

466 - Губка корневая

Признаки повреждения деревьев:

101 - усыхание <1/4 ветвей в кроне свежее

111 - усыхание <1/4 ветвей в кроне прошлых лет

832 - Наличие гнили

802 - Наличие плодовых тел в комлевой части и на корнях

Категория защитных лесов:

142 - противозойзные леса

Назначенные мероприятия (вид):

512 - Выборочная санитарная рубка

Исполнитель работ по проведению лесопатологического обследования:

ФИО Сариев С. К. Подпись 

Инженер лесопатолог ОЗЛигЛПМ филиала ФБУ «Рослесозащита»-«ЦЗЛ Саратовской области»

Дата составления документа 23.08.2019 Телефон 88452620015

Ведомость перечета деревьев назначенных в рубку  
ВРЕМЕННАЯ ПРОБНАЯ ПЛОЩАДЬ № 1

Субъект Российской Федерации

Саратовская область

Лесничество Балашовское Участковое лесничество Балашовское

Квартал СБ8 Выдел (Лп/в) 14(1) Площадь, га 134,0(10,0)

Номер очага вредных организмов 36.05.40.19.0598 Размер пробной площади, га 0,3

Таксационная характеристика:  
Тип леса СДТР Состав 10С

Возраст 58 лет Бонитет 1А Полнота 0,6

Запас сырорастиший (общий) куб.м/га 190,9 (202,7) Возобновление -

Время и причина ослабления насаждения: Корневая губка (466)

Тип очага вредных организмов: эпизодический, хронический (подчеркнуть)

Фаза развития очага вредных организмов: начальная, нарастания численности, собственно вспышка, кризис (подчеркнуть)

Состояние лесного насаждения, намечаемые мероприятия насаждение ослабленное, СКС 1,8  
требуется выборочная санитарная рубка

Примечание: Перечет деревьев на лесотаксационном выделе произведен методом закладки 5 шт. круговых площадок постоянного радиуса со сплошным перечетом деревьев на нем. Радиус площадок 13,8 метра, площадь одной площадки 0,06 га.

Исполнитель работ по проведению лесопатологического обследования:

ФИО Сариев С.К. Подпись 

Должность: Инженер лесопатолог ОЗЛ и ГЛПМ филиала ФБУ "Рослесозащита"- "ЦЗЛ Саратовской области"

Дата составления документа: 23.08.2019

Телефон 88452620015

ВЕДОМОСТЬ ПЕРЕЧЕТА ДЕРЕВЬЕВ

СКС

1.8

Лесная порода

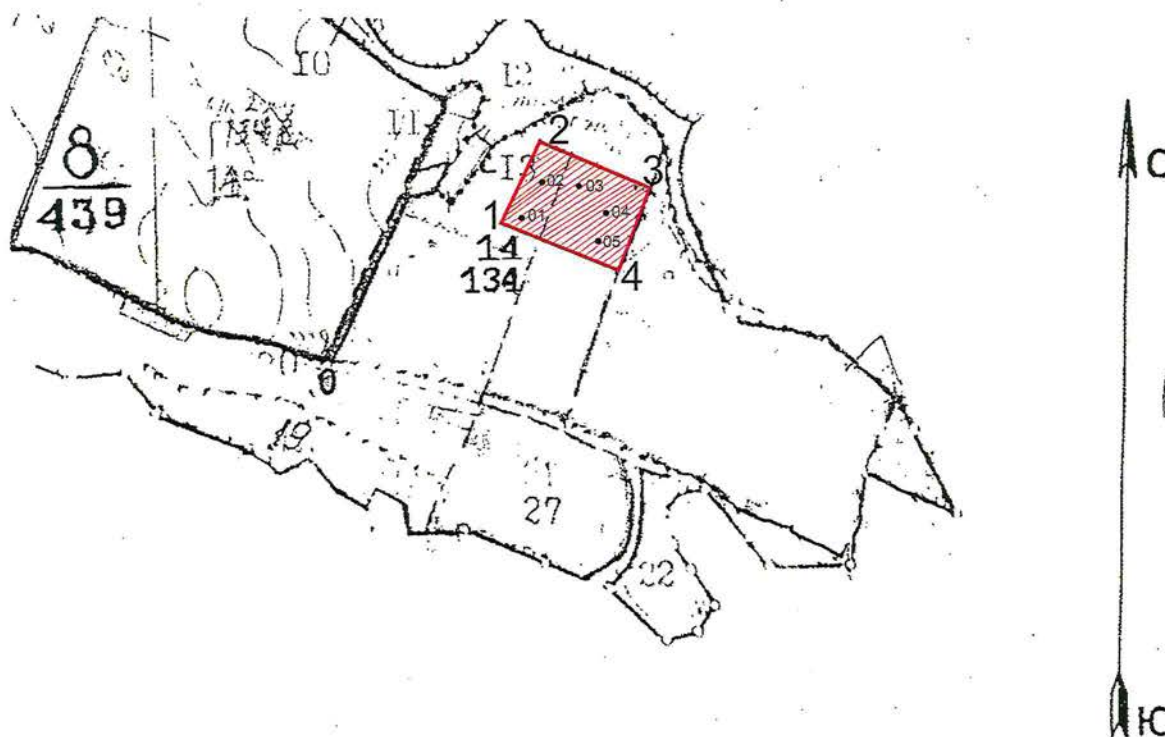
Сосна

Ступени толщины, см	Количество деревьев по категориям состояния, шт															Всего деревьев по ступеням толщины				
	I	II	III	IV		V		VI			ветровал, бурелом			аварийные деревья			шт.	в т.ч. подлежат рубке, %		
				НЗ	З	НЗ	З	НЗ	З	О	НЗ	З	О	НЗ	З	О				
12	9	10	0	2	0	1	0	2	0	0	0	0	0	0	0	0	0	0	24	20,8
16	19	20	6	3	0	6	0	4	0	0	0	0	0	0	0	0	0	0	58	32,8
20	23	25	5	2	0	1	0	2	0	0	0	0	0	0	0	0	0	0	58	17,2
24	28	20	0	1	0	2	0	0	0	0	0	0	0	0	0	0	0	0	51	5,9
28	5	8	0	0	0	0	0	0	0	0	0	0	0	0	0	0	0	0	13	0
32	2	0	0	0	0	0	0	0	0	0	0	0	0	0	0	0	0	0	2	0
36	1	0	0	0	0	0	0	0	0	0	0	0	0	0	0	0	0	0	1	0
40	0	0	0	0	0	0	0	0	0	0	0	0	0	0	0	0	0	0	0	0
Итого, шт.	87	83	11	8	0	10	0	8	0	0	0	0	0	0	0	0	0	0	207	17,9
Итого, м³	28,5	24,8	2,4	1,6	0,0	2,2	0,0	1,4	0,0	0,0	0,0	0,0	0,0	0,0	0,0	0,0	0,0	0,0	60,8	12,4
Итого, % от м³ по породе	46,8	40,8	3,9	2,7	0,0	3,6	0,0	2,2	0,0	0,0	0,0	0,0	0,0	0,0	0,0	0,0	0,0	0,0	100	12,4

Примечание: НЗ - незаселенное, З - заселенное, О - отработанное вредителями.

Абрис участка

Балашовского лесничества, Балашовского участкового лесничества, квартал СБ8,  
выдел 14, л/п выдел 1, площадь 10,0 га



Условные обозначения:

— граница выдела

▨ обследуемый участок

● расположение круговой площадки постоянного радиуса

№ выдела	Ленты (круговой площадки) перечёта						
	№ ленты (площадки)	Координаты круговых площадок		длина, м	ширина, м	радиус, м	площадь, га
		Широта, °	Долгота, °				
	Круговые площадки						
14	1	51° 36.756'	43° 14.485'			13,8	0,06
14	2	51° 36.786'	43° 14.563'			13,8	0,06
14	3	51° 36.768'	43° 14.612'			13,8	0,06
14	4	51° 36.775'	43° 14.690'			13,8	0,06
14	5	51° 36.719'	43° 14.655'			13,8	0,06

Номера точек	Координаты		Румбы линий	Длина, м
	Широта,°	Долгота,°		
1	51° 36.750	043° 14.459	СВ 24°	270
2	51° 36.887	043° 14.550	ЮВ 64°	369
3	51° 36.795	043° 14.833	ЮЗ 22°	266
4	51° 36.662	043° 14.753	СЗ 63°	378

Исполнитель работ по проведению лесопатологического обследования:  
Инженер-лесопатолог ОЗЛиГЛПМ  
филиала ФБУ «Рослесозащита» «ЦЗЛ Саратовской области»

ФИО Сариев С.К.

Подпись 

Дата составления документа 23.09.2019

Телефон 88452620015



# ВЫПИСКА ИЗ ГОСУДАРСТВЕННОГО ЛЕСНОГО РЕЕСТРА

на «12» сентября 2019г.

Орган государственной власти, осуществляющий ведение государственного лесного реестра на территории Саратовской области: **министерство природных ресурсов и экологии Саратовской области в лице первого заместителя министра - начальника управления лесного хозяйства Попова В.Г.**

Правообладатель земель лесного фонда на территории Саратовской области: **министерство природных ресурсов и экологии Саратовской области** (согласно п. 11 Положения о министерстве природных ресурсов и экологии Саратовской области, утвержденного постановлением Правительства Саратовской области от 08 октября 2013 г. № 537-П «Вопросы министерства природных ресурсов и экологии Саратовской области» и п.п. 2 п.1 ст. 83 Лесного кодекса РФ)

**Заявитель: Министерство природных ресурсов и экологии Саратовской области** (во исполнении пункта 1.7 протокола совещания Департамента лесного хозяйства по Приволжскому федеральному округу, ФБУ «Рослесозащита» №01-05/3678 от 27.12.2016)

## Информация по запрашиваемому лесному участку:

Собственность: Российской Федерации

Категория земель: земли лесного фонда

### ХАРАКТЕРИСТИКА ЛЕСНОГО УЧАСТКА

Адрес (местоположение) лесного участка: Балашовский район

Лесничество	Балашовское
Общая площадь, га	10,0
Категория лесов	Защитные
Категория защитности лесов	Ценные леса: лесостепные леса
Возможный вид использования	Заготовка древесины

Таксационная характеристика лесного участка:

Участковое лесничество	№ квартала	№ выдела	Площадь, га	Состав	Возраст	Высота	Диаметр	Бонитет	Тип леса	ТУМ	Полнота	Запас, м3/га
по материалам лесоустройства 2002 г.												
Балашовское	сб8	ч14	10,0	Культуры 10С+Б+Д+Яз	41	18	18	1а	сдтр	В2	1,0	300
по акту натурного обследования 2017 г.												
Балашовское	сб8	ч14	10,0	Культуры 10С	56	18,5	20	1	сдтр	В2	0,9	314
<b>Итого</b>			<b>10,0</b>									

Наименование, местонахождение юридического лица /ФИО физического лица/ - **лесопользователя (арендатора) / Документы – договор аренды лесного участка отсутствует.**

(договор аренды лесного участка, постоянное (бессрочное) пользование лесным участком, договор безвозмездного срочного пользования лесным участком, реквизиты договора, срок пользования)

Особые отметки: нет.

Приложение к акту лесопатологического обследования № 007/05.

Первый заместитель министра -  
начальник управления лесного  
хозяйства

**Попов В.Г.**

ФИО

Дата

12.09.2019 Подпись



# Карта-схема расположения и границы лесного участка

**Саратовская область**

(субъект Российской Федерации, муниципальное образование)

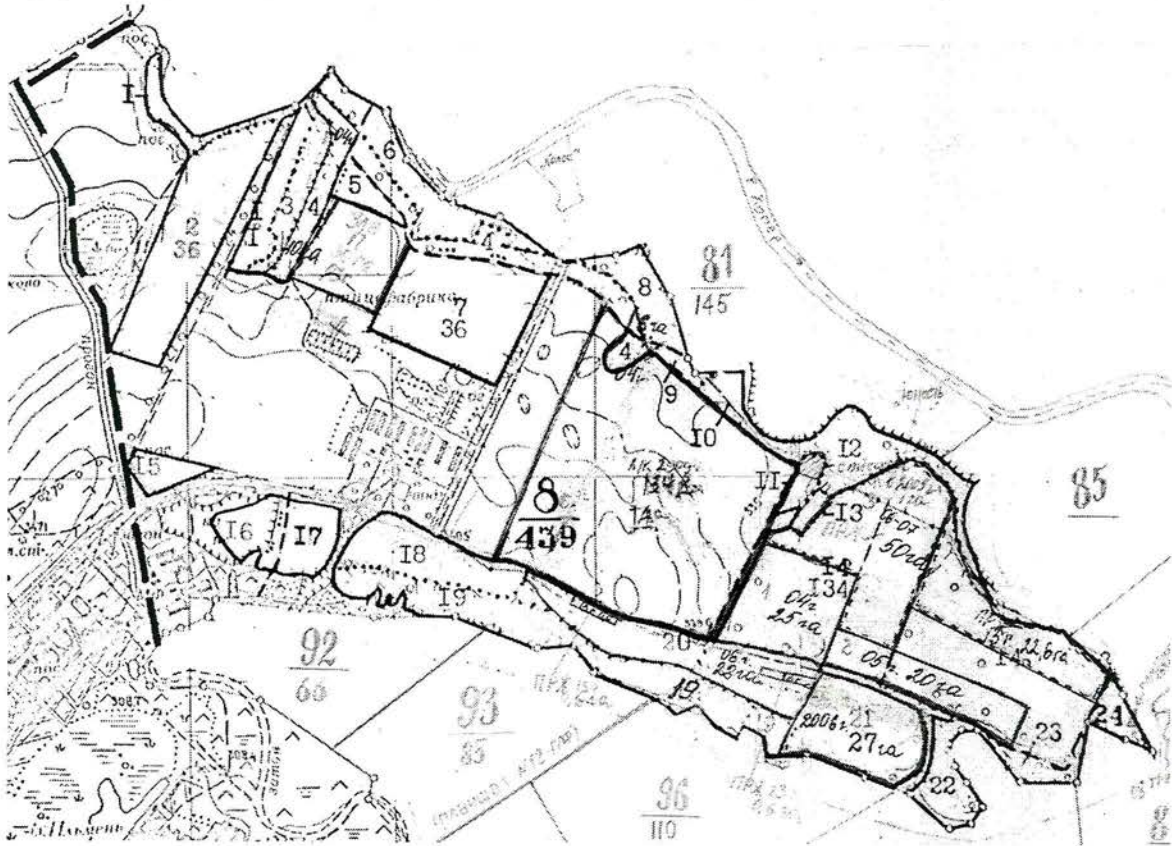
Лесничество (лесопарк) **Балашовское**

(название)

Участковое лесничество **Балашовское**, квартал сб 8, выдел 14

(название)

Собственность - Российской Федерации;



Первый заместитель министра -  
начальник управления лесного  
хозяйства

**Попов В.Г.**

ФИО

*12.09.2019* Подпись

Дата

