

УТВЕРЖДАЮ

Первый заместитель министра-начальник
управления лесного хозяйства
министерства природных ресурсов
и экологии Саратовской области

Попов В.Г.

« 06 » декабря 20 19 г.

Акт

лесопатологического обследования № 001/06

лесных насаждений _____ Балтайского _____ лесничества (лесопарка)
Саратовская область _____ (субъект Российской Федерации)

Способ лесопатологического обследования:

1. Визуальный

2. Инструментальный

Место проведения

Участковое лесничество	Урочище (дача)	Квартал (кварталы)	Выдел (выделы)	Площадь, га
Барнуковское	-	6	7	6,5

Лесопатологическое обследование проведено на общей площади _____ 6,5 _____ га

2. Инструментальное обследование лесного участка кв. 6, выд. 7

2.1. Фактическая таксационная характеристика лесного насаждения соответствует (не соответствует)

(нужное подчеркнуть) таксационному описанию. Причины несоответствия:

длительный период после лесоустройства - (24 года)

Ведомость лесных участков с выявленными несоответствиями таксационным описаниям приведена в приложении № 1 к Акту.

2.2. Состояние насаждений: с нарушенной устойчивостью
с утраченной устойчивостью

причины повреждения:

Воздействие тяжести снега прошлых лет, повлекшие сильный изгиб или слом стволов деревьев (823).

Данная причина определена по следующим признакам:

Слом ствола под кроной прошлых лет (218).

Воздействие сильных ветров прошлых лет, повлекшие наклон более 10 градусов изгиб или вывал деревьев (821)

Данная причина определена по следующим признакам:

Вывал деревьев под действием шквалистых и ураганных ветров (139).

В том числе:

заселено (отработано) стволовыми вредителями

Вид вредителя	Порода	Встречаемость (% заселённых деревьев)	Степень заселения лесного насаждения (слабая, средняя, сильная)

Повреждено огнём

Вид пожара	Порода	Состояние корневых лап		Состояние корневой шейки		Подсушивание луба	
		процент повреждённых огнём корней	процент деревьев с данным повреждением	ожог корневой шейки по окружности (1/4; 2/4; 3/4; более 3/4)	процент деревьев с данным повреждением	по окружности (1/4; 2/4; 3/4; более 3/4)	процент деревьев с данным повреждением

Поражено болезнями

Вид болезни	Порода	Встречаемость (% повреждённых деревьев)	Степень поражения лесного насаждения (слабая, средняя, сильная)

2.3. Выборке подлежит 29,3 % деревьев,

в том числе:

ослабленных _____ % (причины назначения) _____
 сильно ослабленных _____ % (причины назначения) _____
 сухих _____ % (причины назначения) _____

свежего сухостоя _____ %,

 в том числе: свежего ветровала _____ %

 свежего бурелома _____ %

 старого ветровала 18,7 %

 в том числе: старого бурелома _____ %

 старого сухостоя 10,6 %

 аварийных _____ %

2.4. Полнота лесного насаждения после уборки деревьев, подлежащих рубке, составит 0,8 .

 Критическая полнота для данной категории лесных насаждений составляет 0,3 .

ЗАКЛЮЧЕНИЕ

В выделе 7, площадью 6,5 га, полнота 0,8, состав насаждения 7Б2Кло1Д, СКС насаждения 2,32, полнота после рубки составит 0,8, Насаждение с нарушенной устойчивостью. Назначается ВСП.

С целью предотвращения негативных процессов или снижения ущерба от их воздействия назначено:

Участковое лесничество	Урочище (дача)	Квартал	Выдел	Площадь выдела, га	Вид мероприятия	Площадь мероприятия, га	Порода	Запас на выдел, куб. м	Крайние сроки проведения
Барнуковское	-	6	7	6,5	ВСП	6,5	Б	316,9	2020
							Кло	5,4	2020
							Д	97,5	2020
Итого:								419,8	2020

Ведомость пречета деревьев, назначенных в рубку, и абрис лесного участка прилагаются (приложения 2 и 3 к Акту)

Меры по обеспечению возобновления: не требуется

Мероприятия, необходимые для предупреждения повреждения и поражения смежных насаждений:

Своевременное проведение рубки способом, исключающим повреждение смежных деревьев. Вывозка неокоренной древесины в соответствии с Постановлением Правительства РФ № 607 от 20.05.2017 года "О правилах санитарной безопасности в лесах". Сжигание порубочных остатков в соответствии с Постановлением Правительства РФ № 417 от 30.06.2007 года "Об утверждении Правил пожарной безопасности в лесах"

Сведения для расчёта степени повреждения:

Год образования старого сухостоя в период с 2012 по 2017 год ;

Основная причина повреждения древесины _____

Дата проведения обследования 29.06.2019 г.

Дата составления акта 19.11.2018 г.

Исполнитель работ по проведению лесопатологического обследования:

Инженер лесопатолог 1-й категории ОЗЛ и ГЛПМ филиала ФБУ "Рослесозащита"- "ЦЗЛ Саратовской области"

 ФИО Трокин Р.Н. Подпись [подпись]

Приложение № 1
к Акту лесопатологического обследования

Ведомость лесных участков с выявленными несоответствиями таксационным описаниям

Источник данных	Год проведения лесосурьейства	Номер квартала	Номер выдела	Площадь выдела, га	Целевое назначение лесов	Категория защитных лесов	Номер лесопатологического выдела	Площадь лесопатологического выдела, га	Таксационная характеристика										Заложено пробных площадей	
									состав	порода	возраст, лет	средняя высота, м	средний диаметр, см	тип леса	тип условий местопрорастания	полнота	бонитет	запас, куб.м/га	количество, шт.	общая площадь, га
ТО	1995	6	7	6,5	Защитные	Противопожарные	-	-	6Б2Лп2Д	Б	75	23	28	ДБМ	С1-2	0,6	2	140	-	-
Ф	2019	6	7	6,5	Защитные	Противопожарные	-	-	7Б2Клю1Д	Б	99	25	25	ДБМ	С1-2	0,8	2	155,8(220,4)	6*	0,24

Примечание: круговые площадки постоянного радиуса (6 штук)

ТО - таксационные описания

Ф - фактическая характеристика лесного насаждения

Исполнитель работ по проведению лесопатологического обследования:

Дата составления документа

19.11.2019г

Инженер-лесопатолог 1-й категории

Трокин Р.Н. Подпись



филиал ФБУ "Рослесозащита" ЦЗЛ Саратовской области"

Результаты проведения лесопатологического обследования лесных насаждений за июнь 2019 г.

Субъект Российской Федерации Саратовская область Лесничество (лесопарк) Балтайское
Участковое лесничество Барнуковское Урочище (лесная дача)

№	Номер квартала	Номер выдела	Площадь выдела, га	Целевое назначение лесов	Категория защитных лесов	Номер лесопатологического выдела	Площадь лесопатологического выдела, га	Таксационная характеристика лесного насаждения										Распределение деревьев по категориям состояния, % от запаса										Признаки повреждения деревьев	Доля поврежденных деревьев, %	Причина ослабления, повреждения	Подожит рубке, %	Назначенные мероприятия				
								состав	порода	возраст	средняя высота, м	средний диаметр, см	тип леса	полнота	бонитет	запас, куб. м/га	без признаков ослабления	ослабленные	сильно ослабленные	ссыхашине	старый сухостой	свежий ветровал	старый ветровал	свежий ветровал	старый ветровал	свежий бурелом	старый бурелом					поврежденные деревья	виз	площадь, га		
1	2	3	6,5	Защитные	142	-	-	7Б2Кло/Дщ*	8	9	10	11	12	13	14	15	16	17	18	19	20	21	22	23	24	25	26	27	28	29	30	31	32	33	34	
6	7	6,5	Защитные	142	-	-	-	Б	99*	25*	17*	25*	ДБМ	0,8*	2	220,4*	88	52,0	14,2	0	0	0	10,4	0	23,4	0	0	0	0	218	139	33,8	823,821	33,8	512	6,5
								Кло*	99*	17*	11*	11*	ДБМ	0,8*	2	220,4*	123	83,9	14,4	0	0	0	1,7	0	0	0	0	0	0	218	139	1,7	823	1,7	512	6,5
								Дщ	99*	22*	21*	21*	ДБМ	0,8*	2	220,4*	23	29,2	15,4	0	0	0	27,7	0	27,7	0	27,7	0	0	218	139	55,4	823,821	55,4	512	6,5
Итого:																	234	56,3	14,4	0	0	0	10,6	0	18,7	0	18,7	0	0	29,3	29,3	29,3	512	6,5		

Показатели, не соответствующие таксационному описанию отмечаются "*" и "

Причины ослабления, повреждения:

823 - Воздействие тяжести снега прошлых лет, повлекшие сильный изгиб или слом стволов деревьев

821 - Воздействие сильных ветров прошлых лет, повлекшие наклон более 10 град., изгиб или вывал деревьев

Признаки повреждения деревьев:

218 - слом ствола под кроной прошлых лет

139 - вывал деревьев под действием шквалистых и ураганных ветров

Категория защитных лесов:

133 - Зеленые зоны.

Назначенные мероприятия (вид):

512 - Выборочная санитарная рубка

Исполнитель работ по проведению лесопатологического обследования:

Инженер-лесопатолог 1-й категории Трокин Р.И. Подпись 

филиал ФБУ "Рослесозащита" ЦЗЛ Саратовской области"

Дата составления документа 19.11.2019г Телефон 88452620015

Ведомость перечета деревьев назначенных в рубку

ВРЕМЕННАЯ ПРОБНАЯ ПЛОЩАДЬ № 1

Субъект Российской Федерации		Саратовская область	
Лесничество	Балтайское	Участковое лесничество	Барнуковское
Квартал	6	Выдел (Лп.в)	7
Площадь очага, га	-	Площадь, га	6,5
Номер очага вредных организмов		Размер пробной площади, га	0,24
Таксационная характеристика:			
Тип леса	ДБМ	Состав	7Б2Кло1Д
Возраст	99 лет	Бонитет	2
		Полнота	0,8
Запас сырорастиущий (общий) куб.м/га	155,8 (220,4)	Возобновление	-

Время и причина ослабления насаждения:

Воздействие тяжести снега прошлых лет, повлекшие сильный изгиб или слом стволов деревьев (823), Воздействие сильных ветров прошлых лет, повлекшие наклон более 10 градусов изгиб или вывал деревьев (821).

Тип очага: эпизодический, хронический (подчеркнуть)

Фаза развития очага вредных организмов: начальная, нарастания численности, собственно вспышка, кризис (подчеркнуть)

Состояние насаждения, намечаемые мероприятия

Насаждение ослабленное, СКС 2,32

Требуется выборочная санитарная рубка (512)

Примечание: Перечет деревьев на лесотаксационном выделе произведен методом закладки 6 шт. круговых постоянного радиуса со сплошным перечетом деревьев на нем. Радиус площадок 11,3 метра. Площадь одной площадки 0,04 га.

Исполнитель работ по проведению лесопатологического обследования:

Дата составления документа 19.11.2019

Должность инженер лесопатолог 1-й категории
Филиал ФБУ "Рослесозащита"- "ЦЗЛ Саратовской области"

Трокин Р.Н.

Подпись



ВЕДОМОСТЬ ПЕРЕЧЕТА ДЕРЕВЬЕВ

СКС 2,49

Лесная порода

Береза

Ступени толщины, см	Количество деревьев по категориям состояния								Всего деревьев по ступеням толщины	
	1	2	3	4	5	6	ветровал, бурелом	аварийные деревья	шт	в т.ч. подлежат рубке %
12	1								1	
16	3					2	3		8	62,5
20	4					4	4		12	66,7
24	7	4				3	14		28	60,7
28	14	2				2	2		20	20
32	13	4							17	
36	1	1							2	
Итого, шт.	43	11				11	23		88	38,6
Итого, м ³	18,0	4,9				3,6	8,1		34,6	33,8
Итого, % от м ³ по породе	52,0	14,2				10,4	23,4		100	33,8

СКС 1,21

Лесная порода

Клен остролистный

Ступени толщины, см	Количество деревьев по категориям состояния								Всего деревьев по ступеням толщины	
	1	2	3	4	5	6	ветровал, бурелом	аварийные деревья	шт	в т.ч. подлежат рубке %
8	21	2							23	
12	39	16				3			58	5,2
16	29	2							31	
20	10	1							11	
Итого, шт.	99	21				3			123	2,4
Итого, м ³	9,9	1,7				0,2			11,8	1,7
Итого, % от м ³ по породе	83,9	14,4				1,7			100	1,7

СКС 3,37

Лесная порода

Дуб

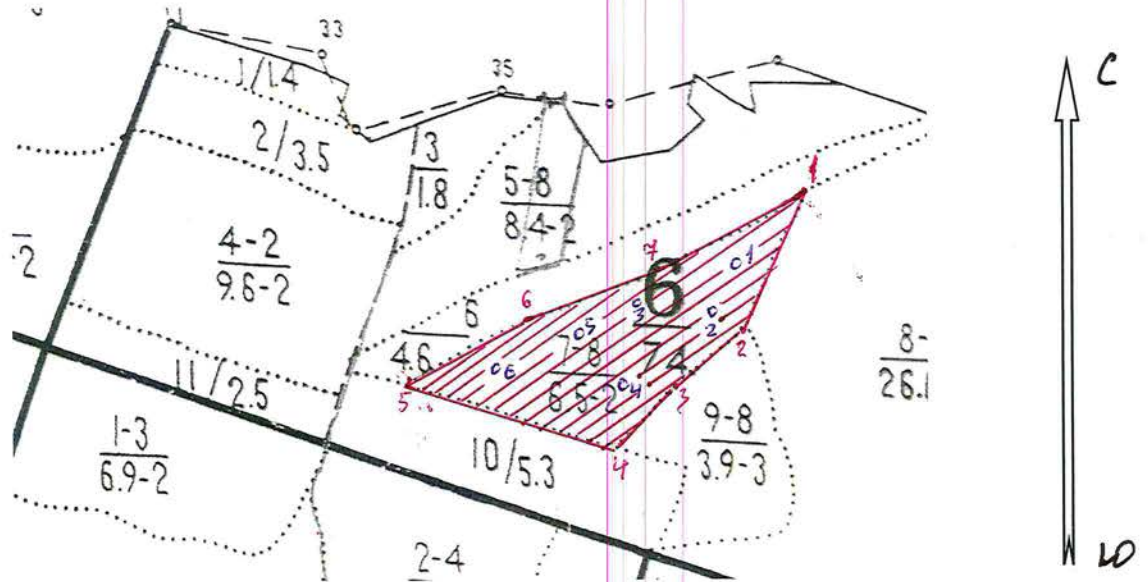
Ступени толщины, см	Количество деревьев по категориям состояния								Всего деревьев по ступеням толщины	
	1	2	3	4	5	6	ветровал, бурелом	аварийные деревья	шт	в т.ч. подлежат рубке %
12							2		2	100
16		2				4	3		9	77,8
20	2	1				2	2		7	57,1
24		1							1	
28						1			1	100
32	2						1		3	33,3
Итого, шт.	4	4				7	8		23	65,2
Итого, м ³	1,9	1,0				1,8	1,8		6,5	55,4
Итого, % от м ³ по породе	29,2	15,4				27,7	27,7		100	55,4

СКС насаждения 2,32

Ступени толщины, см	Количество деревьев по категориям состояния								Всего деревьев по ступеням толщины	
	1	2	3	4	5	6	ветровал, бурелом	аварийные деревья	шт	в т.ч. подлежат рубке %
Итого, шт.	146	36				21	31		234	22,2
Итого, м ³	29,8	7,6				5,6	9,9		52,9	29,3
Итого, % от м ³ по породе	56,3	14,4				10,6	18,7		100	29,3

Абрис участка
Балтайского лесничества Барнуковского участкового лесничества
кв 6. выд. 7 площадь 6,5 га.

М 1:10000



Условные обозначения:

- граница выдела
- граница ленты (площадки)
- обследуемый участок

№ выдела	Ленты (круговой площадки) перечёта				
	№ ленты (площадки)	длина, м	ширина, м	радиус, м	площадь, га
7	1	-	-	11,3	0,04
7	2	-	-	11,3	0,04
7	3	-	-	11,3	0,04
7	4	-	-	11,3	0,04
7	5	-	-	11,3	0,04
7	6	-	-	11,3	0,04

Номера точек	Координаты		Длина, м
	Широта, °	Долгота, °	
1	52,39723	46,70427	198
2	52,39568	46,70284	113
3	52,39508	46,70149	112
4	52,39448	46,70018	286
5	52,39537	46,69624	169
6	52,39599	46,69851	177
7	52,39634	46,70104	241

Исполнитель работ по проведению лесопатологического обследования:
Инженер-лесопатолог 1-й категории
филиала ФБУ «Рослесозащита» «ЦЗЛ Саратовской области»

Трокин Р.Н. .

Подпись _____ 

Дата составления документа 19.11.2019г

Телефон 88452620015

ВЫПИСКА ИЗ ГОСУДАРСТВЕННОГО ЛЕСНОГО РЕЕСТРА

на «16» сентября 2019г.

Орган государственной власти, осуществляющий ведение государственного лесного реестра на территории Саратовской области: **министерство природных ресурсов и экологии Саратовской области в лице первого заместителя министра - начальника управления лесного хозяйства Попова В.Г.**

Правообладатель земель лесного фонда на территории Саратовской области: **министерство природных ресурсов и экологии Саратовской области** (согласно п. 11 Положения о министерстве природных ресурсов и экологии Саратовской области, утвержденного постановлением Правительства Саратовской области от 08 октября 2013 г. № 537-П «Вопросы министерства природных ресурсов и экологии Саратовской области» и п.п. 2 п.1 ст. 83 Лесного кодекса РФ)

Заявитель: Министерство природных ресурсов и экологии Саратовской области (во исполнении пункта 1.7 протокола совещания Департамента лесного хозяйства по Приволжскому федеральному округу, ФБУ «Рослесозащита» №01-05/3678 от 27.12.2016)

Информация по запрашиваемому лесному участку:

Собственность: Российской Федерации

Категория земель: земли лесного фонда

ХАРАКТЕРИСТИКА ЛЕСНОГО УЧАСТКА

Адрес (местоположение) лесного участка: Балтайский район

Лесничество	Балтайское
Участковое лесничество	Барнуковское
Общая площадь, га	6,5
Категория лесов	Защитные
Категория защитности лесов	Ценные леса: противозерозионные леса
Возможный вид использования	Заготовка древесины

Таксационная характеристика лесного участка:

№ квартала	№ выдела	Площадь, га	Состав	Возраст	Высота	Диаметр	Бонитет	Тип леса	ТУМ	Полнота	Запас, м3/га
по материалам лесоустройства 1995 г.											
6	7	6,5	6Б2Лп2Днн+Ос	75	23	28	2	ДБМ	С1 2	0,6	140
по результатам обследования 2019 г.											
6	7	6,5	7Б2Кло1Днн	99	21	24	2	ДБМ	С1 2	0,8	262
Итого		6,5									

Наименование, местонахождение юридического лица /ФИО физического лица/ - **лесопользователя (арендатора) / Документы – договор аренды лесного участка отсутствует**

(договор аренды лесного участка, постоянное (бессрочное) пользование лесным участком, договор безвозмездного срочного пользования лесным участком, реквизиты договора, срок пользования)

Особые отметки: нет.

Приложение к акту лесопатологического обследования № 001/06.

Первый заместитель министра-
начальник управления лесного
хозяйства

Попов В.Г.

ФИО

16.09.2019 Подпись

Дата



Карта-схема расположения и границы лесного участка Саратовская область

(субъект Российской Федерации, муниципальное образование)

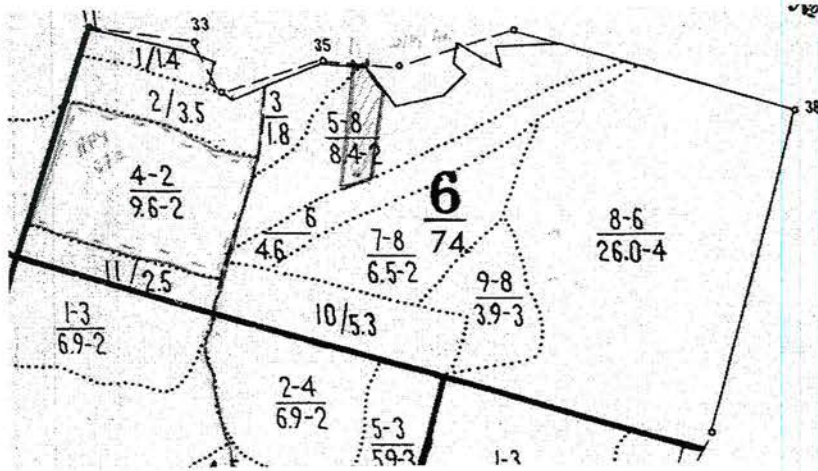
Лесничество (лесопарк) **Балтайское**

(название)

Участковое лесничество **Барнуковское, квартал 6**

(название)

Собственность - Российской Федерации;



Первый заместитель министра -
начальник управления лесного
хозяйства
Попов В.Г.

ФИО

16.09.2019 Подпись

Дата



УТВЕРЖДАЮ

Первый заместитель министра-
начальник управления лесного хозяйства
министерства природных ресурсов
и экологии Саратовской области

Попов В.Г.

« 06 » декабря 2019 г.

Акт

лесопатологического обследования № 002/06

лесных насаждений Балтайского лесничества (лесопарка)
Саратовская область (субъект Российской Федерации)

Способ лесопатологического обследования:

1. Визуальный

2. Инструментальный

Место проведения

Участковое лесничество	Урочище (дача)	Квартал (кварталы)	Выдел (выделы)	Площадь, га
Барнуковское	-	3	10	7,5

Лесопатологическое обследование проведено на общей площади 7,5 га

2. Инструментальное обследование лесного участка кв. 3, выд. 10

2.1. Фактическая таксационная характеристика лесного насаждения соответствует (не соответствует)

(нужное подчеркнуть) таксационному описанию. Причины несоответствия:

длительный период после лесоустройства - (24 года)

Ведомость лесных участков с выявленными несоответствиями таксационным описаниям приведена в приложении № 1 к Акту.

2.2. Состояние насаждений с нарушенной устойчивостью

с утраченной устойчивостью

причины повреждения

Воздействие тяжести снега прошлых лет, повлекшие сильный изгиб или слом стволов деревьев (823).

Данная причина определена по следующим признакам:

Слом ствола в области кроны прошлых лет (216), слом ствола под кроной прошлых лет (218).

В том числе:

заселено (отработано) стволовыми вредителями

Вид вредителя	Порода	Встречаемость (% заселённых деревьев)	Степень заселения лесного насаждения (слабая, средняя, сильная)

Повреждено огнём

Вид пожара	Порода	Состояние корневых лап		Состояние корневой шейки		Подсушивание луба	
		процент повреждённых огнём корней	процент деревьев с данным повреждением	ожог корневой шейки по окружности (1/4; 2/4; 3/4; более 3/4)	процент деревьев с данным повреждением	по окружности (1/4; 2/4; 3/4; более 3/4)	процент деревьев с данным повреждением
-	-	-	-	-	-	-	-

Поражено болезнями

Вид болезни	Порода	Встречаемость (% повреждённых деревьев)	Степень поражения лесного насаждения (слабая, средняя, сильная)

2.3. Выборке подлежит 0,5 % деревьев,

в том числе:

ослабленных _____ % (причины назначения) _____

сильно ослабленных _____ % (причины назначения) _____

усыхающих	% (причины назначения)	
свежего сухостоя	_____	%,
в том числе: свежего ветровала	- _____	%
свежего бурелома	_____	%
старого ветровала	_____	%
в том числе: старого бурелома	- _____	%
старого сухостоя	0,5 _____	%
аварийных	_____	%

2.4. Полнота лесного насаждения после уборки деревьев, подлежащих рубке, составит 0,7.
Критическая полнота для данной категории лесных насаждений составляет 0,3.

ЗАКЛЮЧЕНИЕ

В выделе 10, площадью 7,5га, полнота 0,7, состав насаждения 5Лп4Кло1Д, СКС насаждения 1,17 Насаждение здоровое. Санитарно-оздоровительных мероприятий не требуется.

С целью предотвращения негативных процессов или снижения ущерба от их воздействия назначено:

Участковое лесничество	Урочище (дача)	Квартал	Выдел	Площадь выдела, га	Вид мероприятия	Площадь мероприятия, га	Порода	Запас на выдел, куб. м	Крайние сроки проведения
Барнуковское	-	3	10	7,5	-	7,5	Лп	6,2	2020

Ведомость пречета деревьев, назначенных в рубку, и абрис лесного участка прилагаются (приложения 2 и 3 к Акту)

Меры по обеспечению возобновления: не требуется

Мероприятия, необходимые для предупреждения повреждения и поражения смежных насаждений:

Своевременное проведение рубки способом, исключающим повреждение смежных деревьев. Вывозка неокоренной древесины в соответствии с Постановлением Правительства РФ № 607 от 20.05.2017 года "О правилах санитарной безопасности в лесах". Сжигание порубочных остатков в соответствии с Постановлением Правительства РФ № 417 от 30.06.2007 года "Об утверждении Правил пожарной безопасности в лесах"

Сведения для расчёта степени повреждения:

Год образования старого сухостоя в период с 2012 по 2017 год ;

Основная причина повреждения древесины _____

Дата проведения обследования 29.06.2019

Дата составления акта 19.11.2019

Исполнитель работ по проведению лесопатологического обследования:

Инженер лесопатолог 1-й категории ОЗЛ и ГЛПМ филиала ФБУ "Рослесозащита"-
"ЦЗЛ Саратовской области"

ФИО Трокин Р.Н. Подпись 

Приложение № 1
к Акту лесопатологического обследования

Ведомость лесных участков с выявленными несоответствиями таксационным описаниям

Источник данных	Год проведения лесосурьейства	Номер квартала	Номер выдела	Площадь выдела, га	Целевое назначение лесов	Категория защитных лесов	Номер лесопатологического выдела	Площадь лесопатологического выдела, га	Таксационная характеристика										Заложено пробных площадей	
									состав	порода	возраст, лет	средняя высота, м	средний диаметр, см	тип леса	тип условий местообразования	плотота	бонитет	запас, куб.м/га	количество, шт.	общая площадь, га
ТО	1995	3	10	7,5	Защитные	Противоэрозийные	-	-	4Б1КЛО1Д2ОС2ЛП	Б	75	22	24	ДБМ	С1-2	0,7	2	160	-	-
Ф	2019	3	10	7,5	Защитные	Противоэрозийные	-	-	5Лп4Кло1Д	Лп	99	21	22	ДБМ	С1-2	0,8	2	177,1 (177,9)	6*	0,24

Примечание: круговые площадки постоянного радиуса (6 штук)

ТО - таксационные описания

Ф - фактическая характеристика лесного насаждения

Исполнитель работ по проведению лесопатологического обследования:

Дата составления документа

19.11.2019

Инженер-лесопатолог 1-й категории

Трокин Р.Н.

Подпись

филиал ФБУ "Рослесозащита" "ЦЗЛ Саратовской области"

Результаты проведения лесопатологического обследования лесных насаждений за июнь 2019 г.

Субъект Российской Федерации Саратовская область Лесничество (лесопарк) Балтайское
 Участковое лесничество Барнуковское Урочище (лесная дача) _____

Номер квартала	Номер выдела	Площадь выдела, га	Лесное назначение лесов	Категория защитных лесов	Номер лесопатологического выдела	Площадь лесопатологического выдела, га	Таксационная характеристика лесного насаждения							Число деревьев на пробе, шт.	Распределение деревьев по категориям состояния, % от запаса										Признаки повреждения деревьев	Доля поврежденных деревьев, %	Причина ослабления, повреждения	Подожигт рубке, %	Назначенные мероприятия								
							состав	возраст	средняя высота, м	средний диаметр, см	тип леса	полнота	бонитет		запас, куб. м/га	без признаков ослабления	ослабленные	сильно ослабленные	усыхающие	свежий сухой	старый сухой	свежий ветровал	старый ветровал	свежий бурелом					старый бурелом	аварийные деревья	виза	площадь, га					
1	2	3	4	5	6	7	8	9	10	11	12	13	14	15	16	17	18	19	20	21	22	23	24	25	26	27	28	29	30	31	32	33	34				
3	10	7,5	Защитные	142	-	-	5Лп4Клю1Д	Лп	99*	21* 22*	18* 14*	ДБМ	0,8*	2	177,9	65	92,4	7,6	0	0	0	0	0	0	0	0	0	0	0	0	0	0	0	0	0	0	0
								Д		20* 26*						123	96,7	2,6	0	0	0,7	0	0	0	0	0	0	218	0,7	823	0,7	-	-	-	-		
Итого:																199	80,3	19,2	0	0	0	0,5	0	0	0	0											

Показатели, не соответствующие таксационному описанию отмечаются **

Причины ослабления, повреждения:

823 - Воздействие тяжести снега прошлых лет, повлекшие сильный изгиб или слом стволов деревьев

Признаки повреждения деревьев:

218 - слом ствола под кроной прошлых лет

Категория защитных лесов:

142 - Противозерозионные

Назначенные мероприятия (вид):

512 - Выборочная санитарная рубка

Исполнитель работ по проведению лесопатологического обследования:

Инженер-лесопатолог 1-й категории Трокин Р.Н. Подпись

филиал ФБУ "Рослесозащита" "13Л Саратовской области"

Дата составления документа 19.11.2019 Телефон 88452620015

Ведомость перечета деревьев назначенных в рубку

ВРЕМЕННАЯ ПРОБНАЯ ПЛОЩАДЬ № 1

Субъект Российской Федерации		Саратовская область	
Лесничество	Балтайское	Участковое лесничество	Барнуковское
Квартал	3	Выдел (Лп.в)	10
Площадь очага, га	-	Площадь, га	7,5
Номер очага вредных организмов		Размер пробной площади, га	0,24
Таксационная характеристика:			
Тип леса	ДБМ	Состав	5Лп4Кло1Д
Возраст	99 лет	Бонитет	2
		Полнота	0,8
Запас сырораствующих (общий)куб.м/га	177,1 (177,9)	Возобновление	-

Время и причина ослабления насаждения	<i>Воздействие тяжести снега прошлых лет, повлекшие сильный изгиб или слом стволов деревьев(823)</i>
Тип очага: эпизодический, хронический (подчеркнуть)	
Фаза развития очага вредных организмов: начальная, нарастания численности, собственно вспышка, кризис (подчеркнуть)	
Состояние насаждения, намечаемые мероприятия	<i>Насаждение здоровое, СКС 1,17</i>
<i>Санитарно-оздоровительные мероприятия не требуются</i>	

Примечание: Перечет деревьев на лесотаксационном выделе произведен методом закладки 6 шт. круговых площадок постоянного радиуса со сплошным перечетом деревьев на нем. Радиус площадок 11,3 метра. Площадь одной площадки 0,04 га.

Исполнитель работ по проведению лесопатологического обследования:

Дата составления документа 19.11.2019

Должность инженер лесопатолог 1-й категории
Филиал ФБУ "Рослесозащита" - "ЦЗЛ Саратовской области"

Трокин Р.Н.

Подпись



ВЕДОМОСТЬ ПЕРЕЧЕТА ДЕРЕВЬЕВ

СКС 1,08

Лесная порода

Липа мелколистная

Ступени толщины, см	Количество деревьев по категориям состояния								Всего деревьев по ступеням толщины	
	1	2	3	4	5	6	ветровал, бурелом	аварийные деревья	шт	в т.ч. подлежат рубке %
8		3							3	
12	4	4							8	
16	8	1							9	
20	9	2							11	
24	18	1							19	
28	7								7	
32	7								7	
36	1								1	
Итого, шт.	54	11							65	
Итого, м ³	19,4	1,6							21,0	
Итого, % от м ³ по породе	92,4	7,6							100	

СКС 1,05

Лесная порода

Клен остролистный

Ступени толщины, см	Количество деревьев по категориям состояния								Всего деревьев по ступеням толщины	
	1	2	3	4	5	6	ветровал, бурелом	аварийные деревья	шт	в т.ч. подлежат рубке %
8	19	11							30	
12	36	2				1			39	2,6
16	29								29	
20	15								15	
24	7								7	
28	3								3	
Итого, шт.	109	13				1			123	0,8
Итого, м ³	14,9	0,4				0,1			15,4	0,7
Итого, % от м ³ по породе	96,7	2,6				0,7			100	0,7

СКС 2,05

Лесная порода

Дуб

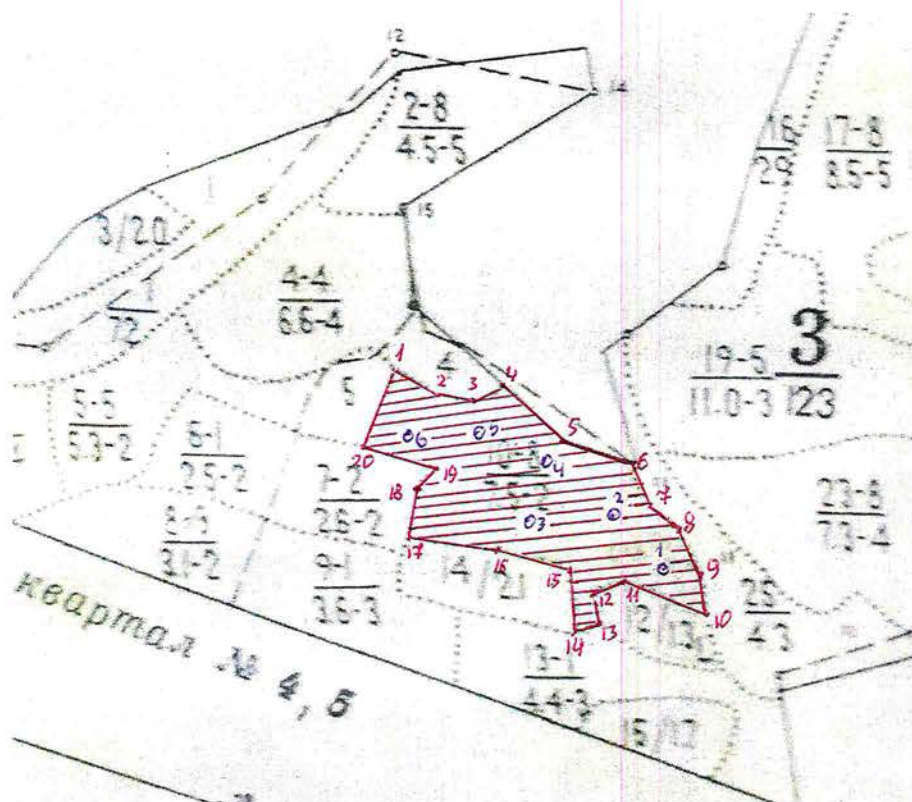
Ступени толщины, см	Количество деревьев по категориям состояния								Всего деревьев по ступеням толщины	
	1	2	3	4	5	6	ветровал, бурелом	аварийные деревья	шт	в т.ч. подлежат рубке %
12						1			1	100
16										
20		2							2	
24		1							1	
28		5							5	
32		1							1	
36										
40		1							1	
Итого, шт.		10				1			11	9,1
Итого, м ³		6,2				0,1			6,3	1,6
Итого, % от м ³ по породе		98,4				1,6			100	1,6

СКС насаждения 1,17

Ступени толщины, см	Количество деревьев по категориям состояния								Всего деревьев по ступеням толщины	
	1	2	3	4	5	6	ветровал, бурелом	аварийные деревья	шт	в т.ч. подлежат рубке %
Итого, шт.	163	34				2			199	2,0
Итого, м ³	34,3	8,2				0,2			42,7	0,2
Итого, % от м ³	80,3	19,2				0,5			100	0,5

Абрис участка
Балтайского лесничества Барнуковского участкового лесничества
кв 3. выд. 10 площадь 7,5 га.

М 1:10000



Условные обозначения:


- граница выдела
- граница ленты (площадки)
- обследуемый участок

№ выдела	Ленты (круговой площадки) перечёта				
	№ ленты (площадки)	длина, м	ширина, м	радиус, м	площадь, га
10	1	-	-	11,3	0,04
10	2	-	-	11,3	0,04
10	3	-	-	11,3	0,04
10	4	-	-	11,3	0,04
10	5	-	-	11,3	0,04
10	6	-	-	11,3	0,04

Номера точек	Координаты		Длина, м
	Широта, °	Долгота, °	
1	52,41291	46,68827	86
2	52,41251	46,68934	52
3	52,41247	46,6901	40
4	52,4127	46,69055	117
5	52,41196	46,69177	113
6	52,41167	46,69337	63
7	52,41112	46,69361	56
8	52,41079	46,69424	76
9	52,41018	46,69475	60
10	52,40964	46,69485	114
11	52,41008	46,69334	53
12	52,41002	46,69257	54
13	52,40953	46,69252	30
14	52,40943	46,69212	95
15	52,41028	46,69194	106
16	52,41053	46,69043	133
17	52,41068	46,68849	87
18	52,41145	46,68877	34
19	52,4116	46,68921	118
20	52,41189	46,68753	124

Исполнитель работ по проведению лесопатологического обследования:
Инженер-лесопатолог 1-й категории
филиала ФБУ «Рослесозащита» «ЦЗЛ Саратовской области»

Трокин Р.Н. .

Подпись _____ 

Дата составления документа 19.11.2019

Телефон 88452620015

ВЫПИСКА ИЗ ГОСУДАРСТВЕННОГО ЛЕСНОГО РЕЕСТРА

на « 16 » сентября 2019г.

Орган государственной власти, осуществляющий ведение государственного лесного реестра на территории Саратовской области: **министерство природных ресурсов и экологии Саратовской области в лице первого заместителя министра - начальника управления лесного хозяйства Попов В.Г.**

Правообладатель земель лесного фонда на территории Саратовской области: **министерство природных ресурсов и экологии Саратовской области** (согласно п. 11 Положения о министерстве природных ресурсов и экологии Саратовской области, утвержденного постановлением Правительства Саратовской области от 08 октября 2013 г. № 537-П «Вопросы министерства природных ресурсов и экологии Саратовской области» и п.п. 2 п.1 ст. 83 Лесного кодекса РФ)

Заявитель: Министерство природных ресурсов и экологии Саратовской области
(во исполнении пункта 1.7 протокола совещания Департамента лесного хозяйства по Приволжскому федеральному округу, ФБУ «Рослесозащита» №01-05/3678 от 27.12.2016)

Информация по запрашиваемому лесному участку:

Собственность: Российской Федерации

Категория земель: земли лесного фонда

ХАРАКТЕРИСТИКА ЛЕСНОГО УЧАСТКА

Адрес (местоположение) лесного участка: Балтайский район

Лесничество	Балтайское
Участковое лесничество	Барнуковское
Общая площадь, га	7,5
Категория лесов	Защитные
Категория защитности лесов	Ценные леса: противозерозионные леса
Возможный вид использования	Заготовка древесины

Таксационная характеристика лесного участка:

№ квартала	№ выдела	Площадь, га	Состав	Возраст	Высота	Диаметр	Бонитет	Тип леса	ТУМ	Полнота	Запас, м3/га
по материалам лесоустройства 1995 г.											
3	10	7,5	4Б1Кло1Днн2Ос2Лп	75	22	24	2	ДБМ	С1 2	0,7	160
по результатам обследования 2019 г.											
3	10	7,5	5Лп4Кло1Днн	99	21	24	2	ДБМ	С1 2	0,6	190
Итого		7,5									

Наименование, местонахождение юридического лица /ФИО физического лица/ - **лесопользователя (арендатора) / Документы – договор аренды лесного участка отсутствует**

(договор аренды лесного участка, постоянное (бессрочное) пользование лесным участком, договор безвозмездного срочного пользования лесным участком, реквизиты договора, срок пользования)

Особые отметки: нет.

Приложение к акту лесопатологического обследования №002/06.

Первый заместитель министра-
начальник управления лесного хозяйства
Попов В.Г.

ФИО

Дата

16.09.2019 Подпись

МП



Карта-схема расположения и границы лесного участка

Саратовская область

(субъект Российской Федерации, муниципальное образование)

Лесничество (лесопарк) **Балтайское**

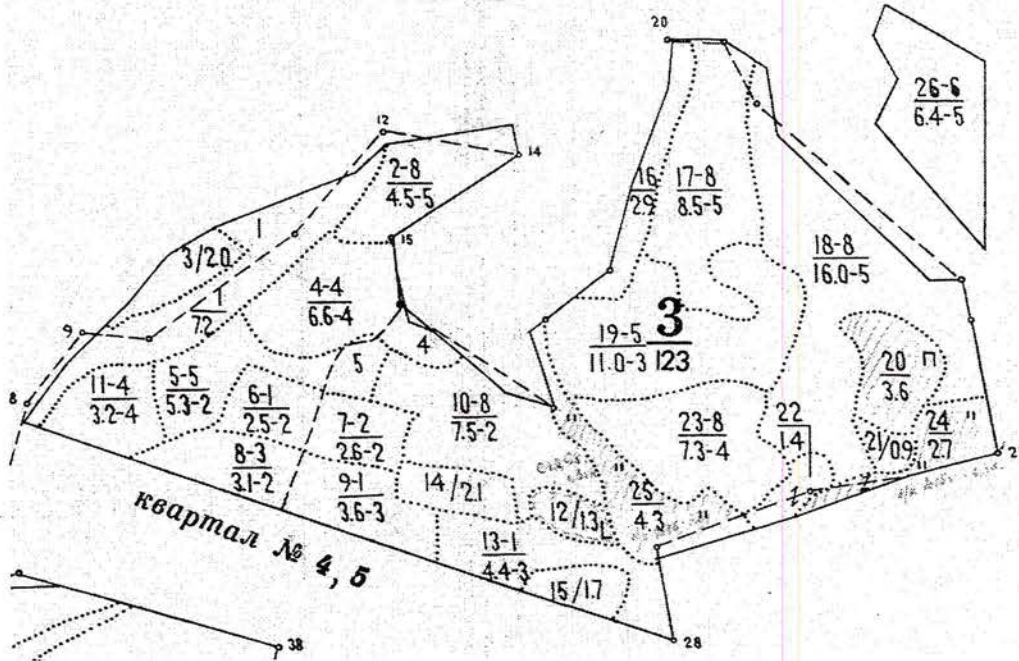
(название)

Участковое лесничество **Барнуковское, квартал 3**

(название)

Собственность - Российской Федерации;

Царевщинский ГППЗ



Первый заместитель министра -
начальник управления лесного
хозяйства
Попов В.Г.

ФИО

16.09.2019

Дата

Подпись

МН



УТВЕРЖДАЮ

Первый заместитель министра-
начальник управления лесного хозяйства
министерства природных ресурсов
и экологии Саратовской области

Попов В.Г.

« 06 » декабря 2019 г.

Акт

лесопатологического обследования № 003/06

лесных насаждений Балтайского лесничества (лесопарка)
Саратовская область (субъект Российской Федерации)

Способ лесопатологического обследования: 1. Визуальный
2. Инструментальный

Место проведения

Участковое лесничество	Урочище (дача)	Квартал (кварталы)	Выдел (выделы)	Площадь, га
Барнуковское	-	9	8 (л/п 1)	19,0 (0,2)

Лесопатологическое обследование проведено на общей площади 0,2 га

2. Инструментальное обследование лесного участка кв. 9, выд. 8, л/п 1

2.1. Фактическая таксационная характеристика лесного насаждения соответствует (не соответствует)

(нужное подчеркнуть) таксационному описанию. Причины несоответствия:

длительный период после лесоустройства (24 года)

Ведомость лесных участков с выявленными несоответствиями таксационным описаниям приведена в приложении № 1 к Акту.

2.2. Состояние насаждений: с нарушенной устойчивостью

с утраченной устойчивостью

причины повреждения:

Воздействие тяжести снега прошлых лет, повлекшие сильный изгиб или слом стволов деревьев(823).

Данная причина определена по следующим признакам:

Слом ствола в области кроны прошлых лет (216), слом ствола под кроной прошлых лет (218).

Воздействие сильных ветров прошлых лет, повлекшие наклон более 10 градусов изгиб или вывал деревьев (821)

Данная причина определена по следующим признакам:

Вывал деревьев под действием шквалистых и ураганных ветров (139).

В том числе:

заселено (отработано) стволовыми вредителями

Вид вредителя	Порода	Встречаемость (% заселённых деревьев)	Степень заселения лесного насаждения (слабая, средняя, сильная)

Повреждено огнём

Вид пожара	Порода	Состояние корневых лап		Состояние корневой шейки		Подсушивание луба	
		процент повреждённых огнём корней	процент деревьев с данным повреждением	ожог корневой шейки по окружности (1/4; 2/4; 3/4; более 3/4)	процент деревьев с данным повреждением	по окружности (1/4; 2/4; 3/4; более 3/4)	процент деревьев с данным повреждением
-	-	-	-	-	-	-	-

Поражено болезнями

Вид болезни	Порода	Встречаемость (% повреждённых деревьев)	Степень поражения лесного насаждения (слабая, средняя, сильная)

2.3. Выборке подлежит 35,5 % деревьев,

в том числе:

ослабленных _____ % (причины назначения) _____

сильно ослабленных _____ % (причины назначения) _____

усыхающих _____ % (причины назначения) _____

свежего сухостоя _____ %

в том числе: свежего ветровала - _____ %

свежего бурелома _____ %

старого ветровала 20,5 %

в том числе: старого бурелома _____ %
старого сухостоя _____ 15,0 %
аварийных _____ %

2.4. Полнота лесного насаждения после уборки деревьев, подлежащих рубке, составит _____ 0,8 .
Критическая полнота для данной категории лесных насаждений составляет _____ 0,3 .

ЗАКЛЮЧЕНИЕ

В выделе 8 (Лп.в. 1), площадью 19,0(0,2), полнота 0,8, состав насаждения 7Ос3Лп+Кло, СКС насаждения 3,08, полнота после рубки составит 0,8. Насаждение с нарушенной устойчивостью. Назначается ВСР.

С целью предотвращения негативных процессов или снижения ущерба от их воздействия назначено:

Участковое лесничество	Урочище (дача)	Квартал	Выдел	Площадь выдела, га	Вид мероприятия	Площадь мероприятия, га	Порода	Запас на выдел, куб. м	Крайние сроки проведения
Барнуковское	-	9	8 (Лп.в. 1)	19,0 (0,2)	ВСР	0,2	Ос	21,4	2020
							Лп	1,9	2020
							Кло	0,2	2020
Итого:								23,5	2020

Ведомость пречета деревьев, назначенных в рубку, и абрис лесного участка прилагаются (приложения 2 и 3 к Акту)

Меры по обеспечению возобновления не требуются

Мероприятия, необходимые для предупреждения повреждения и поражения смежных насаждений
Своевременное проведение рубки способом, исключая повреждение смежных деревьев. Вывозка неокоренной древесины в соответствии с Постановлением Правительства РФ № 607 от 20.05.2017 года "О правилах санитарной безопасности в лесах". Сжигание порубочных остатков в соответствии с Постановлением Правительства РФ № 417 от 30.06.2007 года "Об утверждении Правил пожарной безопасности в лесах"

Сведения для расчёта степени повреждения:

Год образования старого сухостоя _____ в период с 2016 по 2017 год _____ ;

Основная причина повреждения древесины _____

Дата проведения обследования _____ 29.06.2019 _____

Дата составления акта _____ 19.11.2019 _____

Исполнитель работ по проведению лесопатологического обследования:

Инженер лесопатолог 1-й категории ОЗЛ и ГЛПМ филиала ФБУ "Рослесозащита"- "ЦЗЛ Саратовской области"

ФИО _____ Трокин Р.Н.. _____ Подпись _____

Приложение № 1
к Акту лесопатологического обследования

Ведомость лесных участков с выявленными несоответствиями таксационным описаниям

Источник данных	Год проведения лесосурьейства	Номер квартала	Номер выдела	Площадь выдела, га	Целевое назначение лесов	Категория защитных лесов	Номер лесопатологического выдела	Площадь лесопатологического выдела,	Таксационная характеристика										Заложено пробных площадей		
									состав	порода	возраст, лет	средняя высота, м	средний диаметр, см	тип леса	тип условий местопрорастания	плотота	бонитет	запас, куб.м/га	количество, шт.	общая площадь, га	
ТО	1995	9	8	19,0	Защитные	Противоэрозионные	1	0,2	6Ос1БЗЛп	Ос	45	16	16	16	Дузм	С1-2	0,8	3	150	-	-
Ф	2019	9	8	19,0	Защитные	Противоэрозионные	1	0,2	7Ос3Лп+Кло	Ос	69	21	21	21	Дузм	С1-2	0,8	3	213,5(331)	1*	0,2

Примечание: Проведен сплошной перерчет по площади 0,2 га

ТО - таксационные описания

Ф - фактическая характеристика лесного насаждения

Исполнитель работ по проведению лесопатологического обследования:

Дата составления документа

19.11.2019

Инженер-лесопатолог 1-й категории

Трокин Р.Н.

Подпись

филиал ФБУ "Рослесозащита" "ЦЗЛ Саратовской области"

Результаты проведения лесопатологического обследования лесных насаждений за июнь 2019 г.

Субъект Российской Федерации Саратовская область
Участковое лесничество Барнуковское

Лесничество (лесопарк) Балтайское
Урочище (лесная дача) _____

Номер квартала	Номер выдела	Площадь выдела, га	Целевое назначение лесов	Категория защитных лесов	Номер лесопатологического выдела	Площадь лесопатологического выдела, га	Таксационная характеристика лесного насаждения										Число деревьев на проб., шт	Распределение деревьев по категориям состояния, % от запаса										Доля поврежденных деревьев, %	Признаки повреждения деревьев	Причина ослабления, повреждения	Подлесит рубке, %	Назначенные мероприятия				
							состав	порода	возраст	средняя высота, м	средний диаметр, см	тип леса	полнота	бонитет	запас, куб. м/га	ослабленные		сильно ослабленные	усыхающие	свежий сухойстой	старый сухойстой	свежий ветровал	старый ветровал	свежий бурелом	старый бурелом	аварийные деревья	вид					площадь, га				
1	2	3	4	5	6	7	8	9	10	11	12	13	14	15	16	17	18	19	20	21	22	23	24	25	26	27	28	29	30	31	32	33	34			
9	8	19,0	Защитные	142	1	0,2	70с3Лп+Кю	Ос	69*	21*	21*				331*	171	1,8	50,3	0	0	0	17,5	0	30,4	0	0	0	216, 218, 139	47,9	823, 821	47,9	512	0,2			
								Лп		18*	14*	Дузвм	0,8	3		148	6,1	82,3	0	0	12	0	0	0	0	0	216, 218	11,6	823	11,6	512	0,2				
								Кю*		16*	13*					56	80	15,7	0	0	3,9	0	0	0	0	0	218	3,9	823	3,9	512	0,2				
Итого:																375	8,9	55,6	0	0	15,0	0	20,5	0	0	0		35,5		35,5	512	0,2				

Показатели, не соответствующие таксационному описанию отмечаются "!="

Примечания:

Причины ослабления, повреждения:

823 - Воздействие тяжести снега прошлых лет, повлекшие сильный изгиб или слом стволов деревьев

821 - Воздействие сильных ветров прошлых лет, повлекшие наклон более 10 град., изгиб или вывал деревьев

Признаки повреждения деревьев:

218 - слом ствола под кроной прошлых лет

216 - слом ствола в области кроны прошлых лет

139 - вывал деревьев под действием шквалистых и ураганных ветров

Категория защитных лесов:

142 - противозрносные

Назначенные мероприятия (вид):

512 - Выборочная санитарная рубка

Исполнитель работ по проведению лесопатологического обследования:

Инженер-лесопатолог I-й категории Трокин Р.Н. Подпись 

Дата составления документа 19.11.2019 Телефон 88452620015

Ведомость перечета деревьев назначенных в рубку

ВРЕМЕННАЯ ПРОБНАЯ ПЛОЩАДЬ № 1

Субъект Российской Федерации		Саратовская область			
Лесничество	Балтайское	Участковое лесничество		Барнуковское	
Квартал	9	Выдел (Лп.в)	8 (1)	Площадь, га	19,0 (0,2)
Площадь очага, га	-	Размер пробной площади, га		0,2	
Номер очага вредных организмов					
Таксационная характеристика:					
Тип леса	ДУЗМ	Состав	7Ос3Лп+Кло		
Возраст	69 лет	Бонитет	3	Полнота	0,8
Запас сырораствующих (общий)куб.м/га		213,5(331,0)	Возобновление	-	

Время и причина ослабления насаждения

Воздействие тяжести снега прошлых лет, повлекшие сильный изгиб или слом стволов деревьев (823). Воздействие сильных ветров прошлых лет, повлекшие наклон более 10 градусов, изгиб или вывал деревьев (821)

Тип очага: эпизодический, хронический (подчеркнуть)

Фаза развития очага вредных организмов: начальная, нарастания численности, собственно вспышка, кризис (подчеркнуть)

Состояние насаждения, намечаемые мероприятия

Насаждение сильно ослабленное, СКС 3,08

Требуется выборочная санитарная рубка (512)

Примечание: Перечет деревьев на выделе произведен методом сплошного перечета деревьев на нем.

Исполнитель работ по проведению лесопатологического обследования:

Дата составления документа

19.11.2019

Должность инженер лесопатолог 1-й категории

Трокин Р.Н.

Подпись

Филиал ФБУ "Рослесозащита"- "ЦЗЛ Саратовской области"



ВЕДОМОСТЬ ПЕРЕЧЕТА ДЕРЕВЬЕВ

СКС 3,42

Лесная порода

Осина

Ступени толщины, см	Количество деревьев по категориям состояния								Всего деревьев по ступеням толщины	
	1	2	3	4	5	6	ветровал, бурелом	аварийные деревья	шт	в т.ч. подлежат рубке %
8						1			1	100
12		2				5	10		17	88,2
16		3				17	31		51	94,1
20		12				15	24		51	76,5
24	1	24				1	2		28	10,7
28	1	18					1		20	
32		3							3	
Итого, шт.	2	62				39	68		171	62,6
Итого, м ³	0,8	22,5				7,8	13,6		44,7	47,9
Итого, % от м ³ по породе	1,8	50,3				17,5	30,4		100	47,9

СКС 2,29

Лесная порода

Липа мелколистная

Ступени толщины, см	Количество деревьев по категориям состояния								Всего деревьев по ступеням толщины	
	1	2	3	4	5	6	ветровал, бурелом	аварийные деревья	шт	в т.ч. подлежат рубке %
8		6				4			10	40,0
12	3	61				15			79	19,0
16	5	38				3			46	6,5
20		12				1			13	7,7
Итого, шт.	8	117				23			148	15,5
Итого, м ³	1,0	13,5				1,9			16,4	11,6
Итого, % от м ³ по породе	6,1	82,3				11,6			100	11,6

СКС 1,31

Лесная порода

Клен остролистный

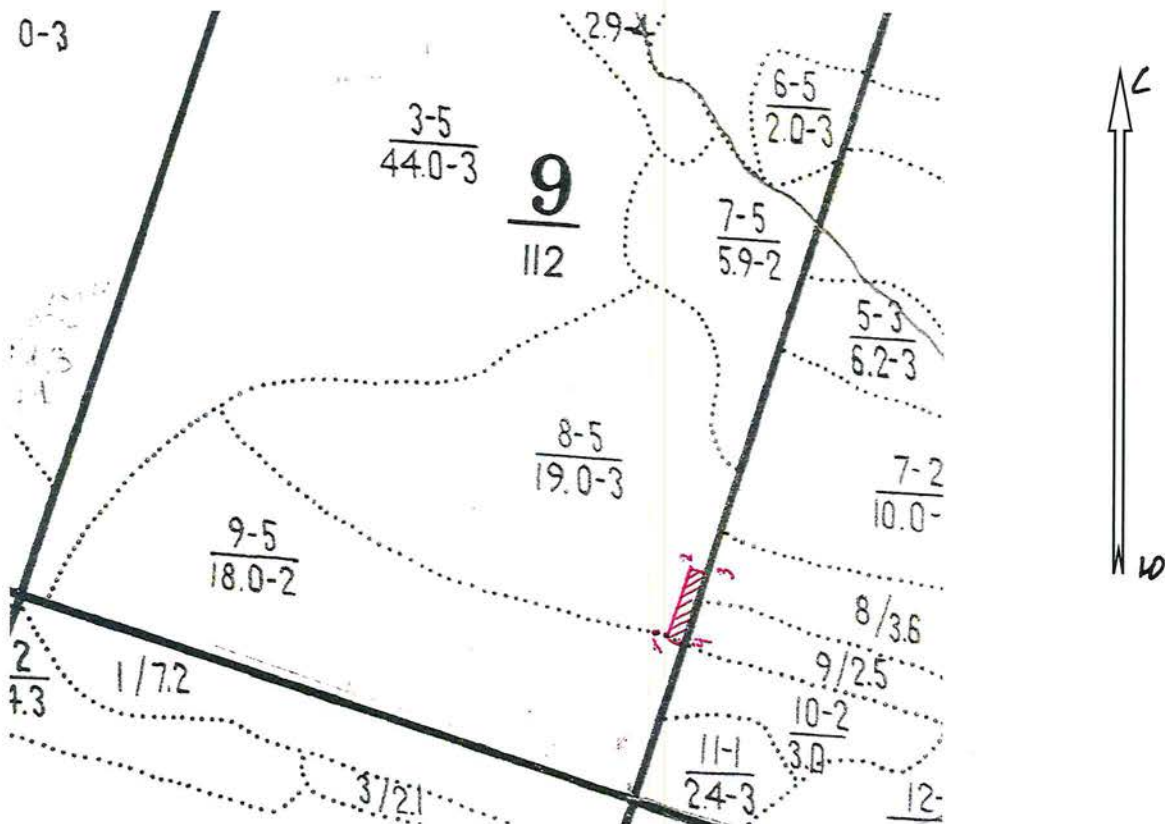
Ступени толщины, см	Количество деревьев по категориям состояния								Всего деревьев по ступеням толщины	
	1	2	3	4	5	6	ветровал, бурелом	аварийные деревья	шт	в т.ч. подлежат рубке %
8	7	1							8	
12	21	8				1			30	3,3
16	14					1			15	6,7
20	2	1							3	
Итого, шт.	44	10				2			56	3,6
Итого, м ³	4,1	0,8				0,2			5,1	3,9
Итого, % от м ³ по породе	80,4	15,7				3,9			100	3,9

СКС насаждения 3,08

Ступени толщины, см	Количество деревьев по категориям состояния								Всего деревьев по ступеням толщины	
	1	2	3	4	5	6	ветровал, бурелом	аварийные деревья	шт	в т.ч. подлежат рубке %
Итого, шт.	54	189				64	68		375	35,2
Итого, м ³	5,9	36,8				9,9	13,6		66,2	35,5
Итого, % от м ³ по породе	8,9	55,6				15,0	20,5		100	35,5

Абрис участка
Балтайского лесничества Барнуковского участкового лесничества
кв 9. выд. 8 (Лп.в 1) площадь 19,0 (0,2)га.

М 1:10000



Условные обозначения:

- граница выдела
- граница ленты (площадки)
- обследуемый участок

№ выдела	Ленты (круговой площадки) перечёта				
	№ ленты (площадки)	длина, м	ширина, м	радиус, м	площадь, га
8 (Лп.в.)	-	-	-	-	0,2

Номера точек	Координаты		Длина, м
	Широта, °	Долгота, °	
1	52,38466	46,69417	100
2	52,38556	46,69481	20
3	52,38545	46,69513	100
4	52,38470	46,69451	20

Исполнитель работ по проведению лесопатологического обследования:
Инженер-лесопатолог 1-й категории
филиала ФБУ «Рослесозащита» «ЦЗЛ Саратовской области»

Трокин Р.Н. .

Подпись _____ 

Дата составления документа 19.11.2019

Телефон 88452620015

ВЫПИСКА ИЗ ГОСУДАРСТВЕННОГО ЛЕСНОГО РЕЕСТРА

на «07» ноября 2019г.

Орган государственной власти, осуществляющий ведение государственного лесного реестра на территории Саратовской области: **министерство природных ресурсов и экологии Саратовской области в лице первого заместителя министра - начальника управления лесного хозяйства Попова В.Г.**

Правообладатель земель лесного фонда на территории Саратовской области: **министерство природных ресурсов и экологии Саратовской области** (согласно п. 11 Положения о министерстве природных ресурсов и экологии Саратовской области, утвержденного постановлением Правительства Саратовской области от 08 октября 2013 г. № 537-П «Вопросы министерства природных ресурсов и экологии Саратовской области» и п.п. 2 п.1 ст. 83 Лесного кодекса РФ)

Заявитель: Министерство природных ресурсов и экологии Саратовской области
(во исполнении пункта 1.7 протокола совещания Департамента лесного хозяйства по Приволжскому федеральному округу, ФБУ «Рослесозащита» №01-05/3678 от 27.12.2016)

Информация по запрашиваемому лесному участку:

Собственность: Российской Федерации

Категория земель: земли лесного фонда

ХАРАКТЕРИСТИКА ЛЕСНОГО УЧАСТКА

Адрес (местоположение) лесного участка: Балтайский район

Лесничество	Балтайское
Участковое лесничество	Барнуковское
Общая площадь, га	0,2
Категория лесов	Защитные
Категория защитности лесов	Ценные леса: противэрозионные леса
Возможный вид использования	Заготовка древесины

Таксационная характеристика лесного участка:

№ квартала	№ выдела	Площадь, га	Состав	Возраст	Высота	Диаметр	Бонитет	Тип леса	ТУМ	Полнота	Запас, м3/га	по материалам лесоустройства 1995 г.										
9	ч8	0,2	6Ос1Б3Лп	45	16	16	3	дуб	С1	0,8	150	по результатам обследования 2019 г										
9	ч8	0,2	7Ос3Лп+Кло	69	19	24	3	дуб	С1	1,0	343											
Итого		0,2																				

Наименование, местонахождение юридического лица /ФИО физического лица/ - **лесопользователя (арендатора) / Документы – договор аренды лесного участка отсутствует**

(договор аренды лесного участка, постоянное (бессрочное) пользование лесным участком, договор безвозмездного срочного пользования лесным участком, реквизиты договора, срок пользования)

Особые отметки: нет.

Приложение к акту лесопатологического обследования № 003/06.

Первый заместитель министра-
начальник управления лесного
хозяйства

Попов В.Г.

ФИО

07.11.2019

Дата

Подпись

МП



Карта-схема расположения и границы лесного участка

Саратовская область

(субъект Российской Федерации, муниципальное образование)

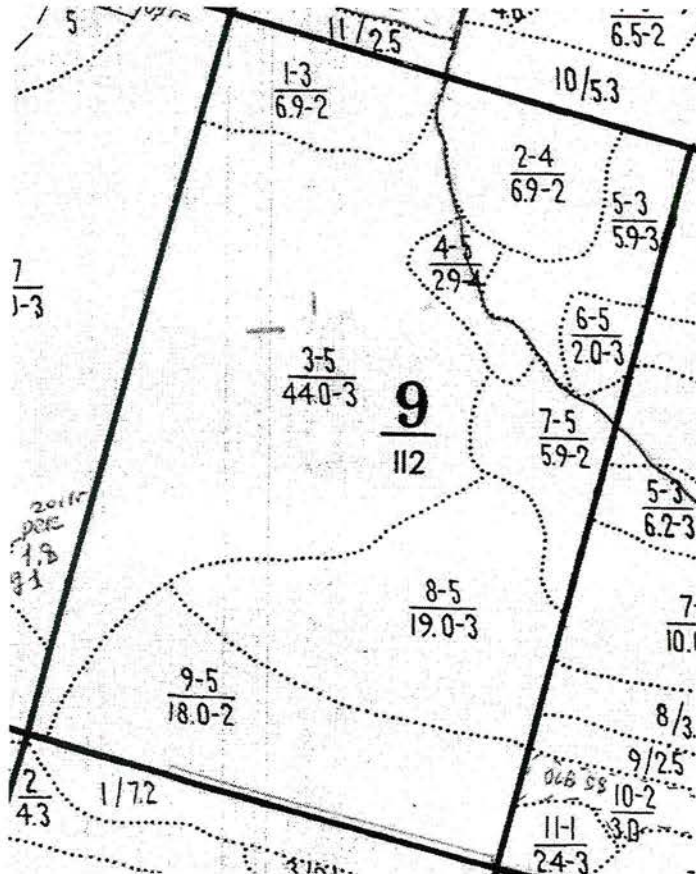
Лесничество (лесопарк) **Балтайское**

(название)

Участковое лесничество **Барнуковское, квартал 9**

(название)

Собственность - Российской Федерации;



Первый заместитель министра -
начальник управления лесного
хозяйства
Попов В.Г.

ФИО

07.11.2019

Дата



УТВЕРЖДАЮ

Первый заместитель министра-начальник
управления лесного хозяйства
министерства природных ресурсов
и экологии Саратовской области

Попов В.Г.

« 06 » декабря 20 19 г.

Акт

лесопатологического обследования № 004/06

лесных насаждений Балтайского лесничества (лесопарка)
Саратовская область (субъект Российской Федерации)

Способ лесопатологического обследования:

1. Визуальный

2. Инструментальный

Место проведения

Участковое лесничество	Урочище (дача)	Квартал (кварталы)	Выдел (выделы)	Площадь, га
Барнуковское	-	13	9 (Лп.в.1)	6,9 (4,4)

Лесопатологическое обследование проведено на общей площади 4,4 га

2. Инструментальное обследование лесного участка кв. 13, выд. 9 (Лп.в. 1)

2.1. Фактическая таксационная характеристика лесного насаждения соответствует (не соответствует)

(нужное подчеркнуть) таксационному описанию. Причины несоответствия:

длительный период после лесоустройства - (24 года)

Ведомость лесных участков с выявленными несоответствиями таксационным описаниям приведена в приложении № 1 к Акту.

2.2. Состояние насаждений: с нарушенной устойчивостью

с утраченной устойчивостью

причины повреждения:

Воздействие тяжести снега прошлых лет, повлекшие сильный изгиб или слом стволов деревьев (823).

Данная причина определена по следующим признакам:

Слом ствола в области кроны прошлых лет (216), слом ствола под кроной прошлых лет (218).

Воздействие сильных ветров прошлых лет, повлекшие наклон более 10 градусов изгиб или вывал деревьев (821)

Данная причина определена по следующим признакам:

Вывал деревьев под действием шквалистых и ураганных ветров (139).

В том числе:

заселено (отработано) стволовыми вредителями

Вид вредителя	Порода	Встречаемость (% заселённых деревьев)	Степень заселения лесного насаждения (слабая, средняя, сильная)

Повреждено огнём

Вид пожара	Порода	Состояние корневых лап		Состояние корневой шейки		Подсушивание луба	
		процент повреждённых огнём корней	процент деревьев с данным повреждением	ожог корневой шейки по окружности (1/4; 2/4; 3/4; более 3/4)	процент деревьев с данным повреждением	по окружности (1/4; 2/4; 3/4; более 3/4)	процент деревьев с данным повреждением

Поражено болезнями

Вид болезни	Порода	Встречаемость (% повреждённых деревьев)	Степень поражения лесного насаждения (слабая, средняя, сильная)

2.3. Выборке подлежит 8,9 % деревьев,

в том числе:

ослабленных _____ % (причины назначения) _____
 сильно ослабленных _____ % (причины назначения) _____
 сохнувших _____ % (причины назначения) _____

свежего сухостоя _____ %,

 в том числе: свежего ветровала _____ %

 свежего бурелома _____ %

 старого ветровала _____ 4,0 %

 в том числе: старого бурелома _____ %

 старого сухостоя _____ 4,9 %

 аварийных _____ %

2.4. Полнота лесного насаждения после уборки деревьев, подлежащих рубке, составит _____ 0,8 .

 Критическая полнота для данной категории лесных насаждений составляет _____ 0,3 .

ЗАКЛЮЧЕНИЕ

В выделе 9 (Лп.в. 1) площадью 6,9 (4,4) га, полнота 0,8, состав насаждения 4БДЗЛп2Ос1Кло, СКС насаждения 1,99 полнота после рубки составит 0,8, Насаждение с нарушенной устойчивостью. Назначается ВСР.

С целью предотвращения негативных процессов или снижения ущерба от их воздействия назначено:

Участковое лесничество	Урочище (дача)	Квартал	Выдел	Площадь выдела, га	Вид мероприятия	Площадь мероприятия, га	Порода	Запас на выдел, куб. м	Крайние сроки проведения
Барнуковское	-	13	9 (Лп.в. 1)	6,9 (4,4)	ВСР	4,4	Д	59,4	2020
							Ос	8,8	2020
							Лп	11,0	2020
Итого:								79,2	2020

Ведомость пречета деревьев, назначенных в рубку, и абрис лесного участка прилагаются (приложения 2 и 3 к Акту)

Меры по обеспечению возобновления не требуется

Мероприятия, необходимые для предупреждения повреждения и поражения смежных насаждений:

Своевременное проведение рубки способом, исключающим повреждение смежных деревьев. Вывозка неокоренной древесины в соответствии с Постановлением Правительства РФ № 607 от 20.05.2017 года "О правилах санитарной безопасности в лесах".

Сжигание порубочных остатков в соответствии с Постановлением Правительства РФ № 417 от 30.06.2007 года "Об утверждении Правил пожарной безопасности в лесах"

Сведения для расчёта степени повреждения:

Год образования старого сухостоя _____ в период с 2012 по 2017 год _____ ;

Основная причина повреждения древесины _____

Дата проведения обследования _____

29.06.2019

Дата составления акта _____

19.11.2019

Исполнитель работ по проведению лесопатологического обследования:

Инженер лесопатолог 1-й категории ОЗЛ и ГЛПМ филиала ФБУ "Рослесозащита"- "ЦЗЛ Саратовской области"

ФИО _____

Трокин Р.Н.

Подпись _____



Ведомость лесных участков с выявленными несоответствиями таксационным описаниям

Источник данных	Год проведения лесоустройства	Номер квартала	Номер выдела	Площадь выдела, га	Целевое назначение лесов	Категория защитных лесов	Номер лесопатологического выдела	Площадь лесопатологического выдела, га	Таксационная характеристика										Заложено пробных площадей	
									состав	порода	возраст, лет	средняя высота, м	средний диаметр, см	тип леса	тип условий местопрорастания	полнота	бонитет	запас, куб.м/га	количество, шт.	общая площадь, га
ТО	1995	13	9	6,9	Защитные	Противорозные	1	4,4	4Д3Лп2Ос1Клю	Д	50	12	14	ДБМ	С1-2	0,6	4	110	-	-
Ф	2019	13	9	6,9	Защитные	Противорозные	1	4,4	4Д3Лп2Ос1Клю	Д	74	17	14	ДБМ	С1-2	0,8	4	184,5(202,5)	5*	0,2

Примечание: круговые площадки постоянного радиуса (5 штук)

ТО - таксационные описания

Ф - фактическая характеристика лесного насаждения

Исполнитель работ по проведению лесопатологического обследования:

Дата составления документа

19.11.2019

Инженер-лесопатолог 1-й категории

Трошкин Р.Н. Подпись

филиал ФБУ "Рослесозащита" "ЦЗЛ Саратовской области"

Ведомость перечета деревьев назначенных в рубку
ВРЕМЕННАЯ ПРОБНАЯ ПЛОЩАДЬ № 1

Субъект Российской Федерации	Балтайское		Участковое лесничество		Саратовская область
Лесничество	Балтайское		Участковое лесничество		Барнуковское
Квартал	13	Выдел (Лп.в)	9 (1)	Площадь, га	6,9 (4,4)
Площадь очага, га	-		Размер пробной площади, га	0,2	
Номер очага вредных организмов					
Таксационная характеристика:					
Тип леса	ДБМ		Состав	4ДЗЛп2Ос1Кло	
Возраст	74	лет	Бонитет	4	Полнота 0,8
Запас сырорастаущий (общий) куб.м/га	184,5 (202,5)		Возобновление	-	

Время и причина ослабления насаждения

Воздействие тяжести снега прошлых лет, повлекшие сильный изгиб или слом стволов деревьев (823). Воздействие сильных ветров прошлых лет, повлекшие наклон более 10 градусов изгиб или вывал деревьев (821)

Тип очага: эпизодический, хронический (подчеркнуть)

Фаза развития очага вредных организмов: начальная, нарастания численности, собственно вспышка, кризис (подчеркнуть)

Состояние насаждения, намечаемые мероприятия

Насаждение ослабленное, СКС 1,99

Требуется выборочная санитарная рубка (512)

Примечание: Перечет деревьев на лесотаксационном выделе произведен методом закладки 5 шт. круговых площадок постоянного радиуса и сплошным перечетом деревьев в них. Радиус площадок м, 11,3 площадь одной площадки 0,04 га.

Исполнитель работ по проведению лесопатологического обследования:

Дата 19.11.2019

Должность инженер лесопатолог 1-й категории
Филиал ФБУ "Рослесозащита" - "ЦЗЛ Саратовской области"

Трокин Р.Н.

Подпись



ВЕДОМОСТЬ ПЕРЕЧЕТА ДЕРЕВЬЕВ

СКС 2,35

Лесная порода

Дуб

Ступени толщины, см	Количество деревьев по категориям состояния								Всего деревьев по ступеням толщины	
	1	2	3	4	5	6	ветровал, бурелом	аварийные деревья	шт	в т.ч. подлежат рубке %
8		1				6	7		14	
12	1	3				7	8		19	
16	2	8				3	2		15	
20	1	9				2	1		13	
24	5	11							16	
28	1	1							2	
Итого, шт.	10	33				18	18		79	45,6
Итого, м ³	3,1	8,3				1,5	1,2		14,1	19,1
Итого, % от м ³ по породе	22,0	58,9				10,6	8,5		100	19,1

СКС 1,11

Лесная порода

Клен остролистный

Ступени толщины, см	Количество деревьев по категориям состояния								Всего деревьев по ступеням толщины	
	1	2	3	4	5	6	ветровал, бурелом	аварийные деревья	шт	в т.ч. подлежат рубке %
8	11	5							16	
12	13	5							18	
16	3	1							4	
20	4								4	
24	6								6	
Итого, шт.	37	11							48	
Итого, м ³	5,0	0,6							5,6	
Итого, % от м ³ по породе	89,3	10,7							100	

СКС 2,46

Лесная порода

Осина

Ступени толщины, см	Количество деревьев по категориям состояния								Всего деревьев по ступеням толщины	
	1	2	3	4	5	6	ветровал, бурелом	аварийные деревья	шт	в т.ч. подлежат рубке %
8							2		2	
12		5	3				5		13	
16		7							7	
20		6	3						9	
24		4	3						7	
28		2	1						3	
Итого, шт.		24	10				7		41	17,1
Итого, м ³		5,3	2,6				0,4		8,3	4,8
Итого, % от м ³ по породе		63,9	31,3				4,8		100	4,8

СКС 1,49

Лесная порода

Липа мелколистная

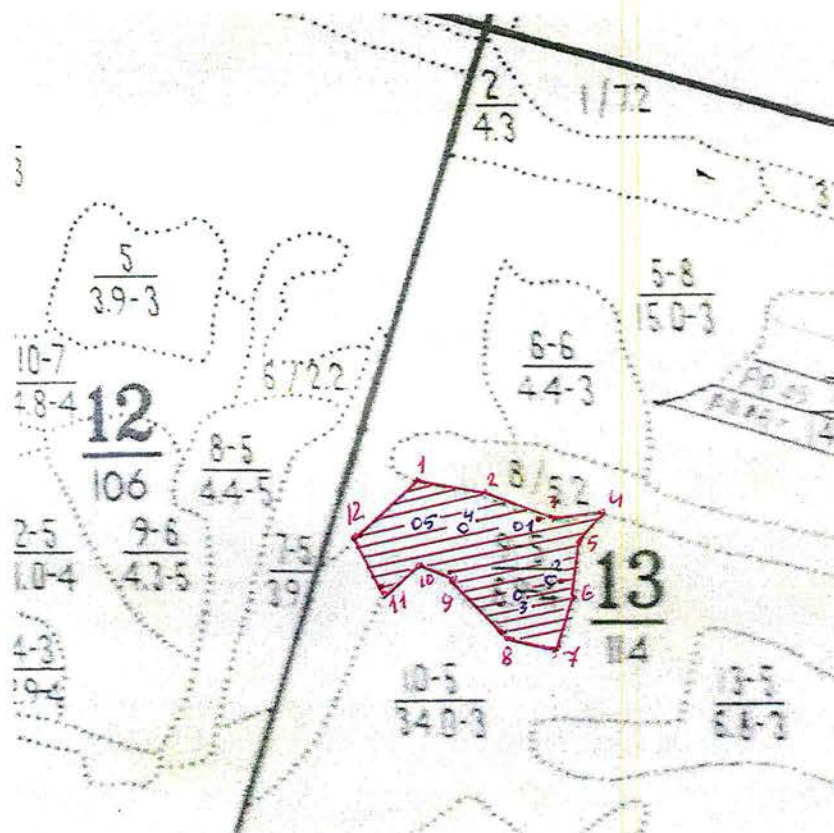
Ступени толщины, см	Количество деревьев по категориям состояния								Всего деревьев по ступеням толщины	
	1	2	3	4	5	6	ветровал, бурелом	аварийные деревья	шт	в т.ч. подлежат рубке %
8	4	15							19	
12	3	31				2			36	
16	13	4				2			19	
20	11	3							14	
24	7								7	
Итого, шт.	38	53				4			95	4,2
Итого, м ³	7,9	4,1				0,5			12,5	4,0
Итого, % от м ³ по породе	63,2	32,8				4,0			100	4,0

СКС насаждения 1,99

Ступени толщины, см	Количество деревьев по категориям состояния								Всего деревьев по ступеням толщины	
	1	2	3	4	5	6	ветровал, бурелом	аварийные деревья	шт	в т.ч. подлежат рубке %
Итого, шт.	85	121	10			22	25		263	17,8
Итого, м ³	16,0	18,3	2,6			2,0	1,6		40,5	8,9
Итого, % от м ³	39,5	45,2	6,4			4,9	4,0		100	8,9

Абрис участка
Балтайского лесничества Барнуковского участкового лесничества
кв 13. выд. 9 (Лп.в.1) площадь 6,9 (4,4) га.

М 1:10000



Условные обозначения:

- граница выдела
- граница ленты (площадки)
- обследуемый участок

№ выдела	Ленты (круговой площадки) перечёта				
	№ ленты (площадки)	длина, м	ширина, м	радиус, м	площадь, га
9 (Лп.в.1)	1	-	-	11,3	0,04
9 (Лп.в.1)	2	-	-	11,3	0,04
9 (Лп.в.1)	3	-	-	11,3	0,04
9 (Лп.в.1)	4	-	-	11,3	0,04
9 (Лп.в.1)	5	-	-	11,3	0,04

Номера точек	Координаты		Длина, м
	Широта, °	Долгота, °	
1	52,37992	46,67928	102
2	52,37966	46,68071	116
3	52,37919	46,68223	74
4	52,37917	46,68332	66
5	52,37889	46,68247	61
6	52,37836	46,68223	97
7	52,37766	46,68137	74
8	52,37795	46,68039	100
9	52,37872	46,67964	49
10	52,3789	46,67897	88
11	52,37868	46,67829	207
12	52,37936	46,67769	186

Исполнитель работ по проведению лесопатологического обследования:
Инженер-лесопатолог 1-й категории
филиала ФБУ «Рослесозащита» «ЦЗЛ Саратовской области»

Трокин Р.Н. .

Подпись _____ 

Дата составления документа 19.11.2019

Телефон 88452620015

ВЫПИСКА ИЗ ГОСУДАРСТВЕННОГО ЛЕСНОГО РЕЕСТРА

на « 16 » сентября 2019г.

Орган государственной власти, осуществляющий ведение государственного лесного реестра на территории Саратовской области: **министерство природных ресурсов и экологии Саратовской области в лице первого заместителя министра - начальника управления лесного хозяйства Попова В.Г.**

Правообладатель земель лесного фонда на территории Саратовской области: **министерство природных ресурсов и экологии Саратовской области** (согласно п. 11 Положения о министерстве природных ресурсов и экологии Саратовской области, утвержденного постановлением Правительства Саратовской области от 08 октября 2013 г. № 537-П «Вопросы министерства природных ресурсов и экологии Саратовской области» и п.п. 2 п.1 ст. 83 Лесного кодекса РФ)

Заявитель: Министерство природных ресурсов и экологии Саратовской области
(во исполнении пункта 1.7 протокола совещания Департамента лесного хозяйства по Приволжскому федеральному округу, ФБУ «Рослесозащита» №01-05/3678 от 27.12.2016)

Информация по запрашиваемому лесному участку:

Собственность: Российской Федерации

Категория земель: земли лесного фонда

ХАРАКТЕРИСТИКА ЛЕСНОГО УЧАСТКА

Адрес (местоположение) лесного участка: Балтайский район

Лесничество	Балтайское
Участковое лесничество	Барнуковское
Общая площадь, га	4,4
Категория лесов	Защитные
Категория защитности лесов	Ценные леса: противозерозийные леса
Возможный вид использования	Заготовка древесины

Таксационная характеристика лесного участка:

№ квартала	№ выдела	Площадь, га	Состав	Возраст	Высота	Диаметр	Бонитет	Тип леса	ТУМ	Полнота	Запас, м3/га
по материалам лесоустройства 1995 г.											
13	ч9	4,4	4ДННЗЛП2ОС1КЛО+Б+С	50	12	14	4	ДБМ	С1_2	0,6	110
по результатам обследования 2019 г											
13	ч9	4,4	4ДННЗЛП2ОС1КЛО	74	19	24	4	ДБМ	С1_2	0,8	228
Итого		4,4									

Наименование, местонахождение юридического лица /ФИО физического лица/ - **лесопользователя (арендатора) / Документы – договор аренды лесного участка отсутствует**

(договор аренды лесного участка, постоянное (бессрочное) пользование лесным участком, договор безвозмездного срочного пользования лесным участком, реквизиты договора, срок пользования)

Особые отметки: нет.

Приложение к акту лесопатологического обследования № 004/06.

Первый заместитель министра-
начальник управления лесного
хозяйства

Попов В.Г.

ФИО

16.09.2019

Дата



УТВЕРЖДАЮ

Первый заместитель министра-
начальник управления лесного хозяйства
министерства природных ресурсов
и экологии Саратовской области

Попов В.Г.

« 06 » декабря 20 19 г.

Акт
лесопатологического обследования № 005/06
лесных насаждений Балтайского лесничества (лесопарка)
Саратовская область (субъект Российской Федерации)

Способ лесопатологического обследования: 1. Визуальный
2. Инструментальный

Место проведения

Участковое лесничество	Урочище (дача)	Квартал (кварталы)	Выдел (выделы)	Площадь, га
Барнуковское	-	9	9	18,0

Лесопатологическое обследование проведено на общей площади 18,0 га

2. Инструментальное обследование лесного участка кв. 9, выд. 9

2.1. Фактическая таксационная характеристика лесного насаждения соответствует (не соответствует)

(нужное подчеркнуть) таксационному описанию. Причины несоответствия:

длительный период после лесоустройства (24 года)

Ведомость лесных участков с выявленными несоответствиями таксационным описаниям приведена в приложении № 1 к Акту.

2.2. Состояние насаждений: с нарушенной устойчивостью

с утраченной устойчивостью

причины повреждения:

Воздействие тяжести снега прошлых лет, повлекшие сильный изгиб или слом стволов деревьев (823).

Данная причина определена по следующим признакам:

Слом ствола в области кроны прошлых лет (216), слом ствола под кроной прошлых лет (218).

Воздействие сильных ветров прошлых лет, повлекшие наклон более 10 градусов изгиб или вывал деревьев (821)

Данная причина определена по следующим признакам:

Вывал деревьев под действием шквалистых и ураганных ветров (139).

В том числе:

заселено (отработано) стволовыми вредителями

Вид вредителя	Порода	Встречаемость (% заселённых деревьев)	Степень заселения лесного насаждения (слабая, средняя, сильная)

Повреждено огнём

Вид пожара	Порода	Состояние корневых лап		Состояние корневой шейки		Подсушивание луба	
		процент повреждённых огнём корней	процент деревьев в с данным повреждением	ожог корневой шейки по окружности (1/4; 2/4; 3/4; более 3/4)	процент деревьев с данным повреждением	по окружности (1/4; 2/4; 3/4; более 3/4)	процент деревьев с данным повреждением
-	-	-	-	-	-	-	-

Поражено болезнями

Вид болезни	Порода	Встречаемость (% повреждённых деревьев)	Степень поражения лесного насаждения (слабая, средняя, сильная)

2.3. Выборке подлежит 24,0 % деревьев,

в том числе:

ослабленных _____ % (причины назначения) _____

сильно ослабленных _____ % (причины назначения) _____

усыхающих _____ % (причины назначения) _____

свежего сухостоя _____ %,

в том числе: свежего ветровала - _____ %

свежего бурелома _____ %

старого ветровала 2,9 %

Приложение № 1
к Акту лесопатологического обследования

Ведомость лесных участков с выявленными несоответствиями таксационным описаниям

Источник данных	Год проведения лесопроизводства	Номер квартала	Номер выдела	Площадь выдела, га	Целевое назначение лесов		Категория защитных лесов	Номер лесопатологического выдела	Площадь лесопатологического выдела	Таксационная характеристика								Заложено пробных площадей			
					Защитные	Производственные				состав	порода	возраст, лет	средняя высота, м	средний диаметр, см	тип леса	тип условий	местопроизрастания	полнота	бонитет	запас, куб.м/га	количество, шт.
ТО	1995	9	9	18,0	Защитные	Противоэрозионные	-	-	-	9Ос1Лп	Ос	45	19	20	ДБМ	С1-2	1,0	2	250	-	-
Ф	2019	9	9	18,0	Защитные	Противоэрозионные	-	-	-	6Ос3Лп1Кло	Ос	69	21	20	ДБМ	С1-2	0,7	2	192,4(253)	11*	0,33

Примечание: круговые площадки постоянного радиуса (11 штук)

ТО - таксационные описания

Ф - фактическая характеристика лесного насаждения

Исполнитель работ по проведению лесопатологического обследования:

Дата составления документа

19.11.2019

Инженер-лесопатолог 1-й категории

Трокин Р.Н.

Подпись

филиал ФБУ "Рослесозащита" "ЦЗЛ Саратовской области"

Результаты проведения лесопатологического обследования лесных насаждений за июнь 2019 г.

Субъект Российской Федерации Саратовская область Лесничество (лесопарк) Балтайское
Участковое лесничество Барнуковское Урочище (лесная дача)

Номер квартала	Номер выдела	Площадь выдела, га	Лесное назначение лесов	Категория защитных лесов	Номер лесопатологического выдела	Площадь лесопатологического выдела, га	Таксационная характеристика лесного насаждения										Распределение деревьев по категориям состояния, % от запаса										Признаки повреждения деревьев	Доля поврежденных деревьев, %	Причина ослабления, повреждения	Подлежит рубке, %	Назначенные мероприятия				
							состав	порода	возраст	средняя высота, м	средний диаметр, см	тип леса	полнота	бонитет	запас, куб. м/га	число деревьев на пробе, шт	без признаков ослабления	ослабленные	сильно ослабленные	выходящие	свежий сухостой	старый сухостой	свежий ветровал	старый ветровал	свежий бурелом	старый бурелом					аварийные деревья	вид	площадь, га		
1	2	3	4	5	6	7	8	9	10	11	12	13	14	15	16	17	18	19	20	21	22	23	24	25	26	27	28	29	30	31	32	33	34		
9	9	18,0	Защитные	142	-	-	60с3ЛпКлю*	Ос	69*	21*	20	ЛБМ	0,7*	2	253*	202	10,4	13,6	36,7	0	0	34,5	0	4,8	0	0	0	216, 218, 139	76,0	823, 821	39,3	512	18,0		
								Лп		16*	14*					175	45,6	47,2	6,4	0	0	0,8	0	0	0	0	0	216, 218	7,2		0,8	512	18,0		
								Клю*		14*	12*					86	96,3	2,5	0	0	0	1,2	0	0	0	0	218	1,2		1,2	512	18,0			
Итого:																463	29,4	22,6	24,0	0	0	21,1	2,9	0	0	0		48,0		24,0	512	18,0			

Показатели, не соответствующие таксационному описанию отмечаются "*"

Примечания:

Причины ослабления, повреждения:

823 - Воздействие тяжести снега прошлых лет, повлекшие сильный изгиб или слом стволов деревьев

821 - Воздействие сильных ветров прошлых лет, повлекшие наклон более 10 град., изгиб или вывал деревьев

Признаки повреждения деревьев:

218 - слом ствола под кроной прошлых лет

216 - слом ствола в области кроны прошлых лет

139 - вывал деревьев под действием шкваловых и ураганных ветров

Категория защитных лесов:

142 - противозоонные

Назначенные мероприятия (вид):

512 - Выборочная санитарная рубка

Исполнитель работ по проведению лесопатологического обследования:

Инженер-лесопатолог 1-й категории Трокин Р.Н. Подпись 

Дата составления документа 19.11.2019 Телефон 88452620015

Ведомость перечета деревьев назначенных в рубку

ВРЕМЕННАЯ ПРОБНАЯ ПЛОЩАДЬ № 1

Субъект Российской Федерации		Саратовская область	
Лесничество	Балтайское	Участковое лесничество	Барнуковское
Квартал	9	Выдел (Лп.в)	9
Площадь очага, га	-	Площадь, га	18,0
Номер очага вредных организмов		Размер пробной площади, га	0,33
Таксационная характеристика:			
Тип леса	ДБМ	Состав	6Ос3Лп1Кло
Возраст	69 лет	Бонитет	2
		Полнота	0,7
Запас сырорастающий (общий)куб.м/га	192,4 (253)	Возобновление	-

Время и причина ослабления насаждения

Воздействие тяжести снега прошлых лет, повлекшие сильный изгиб или слом стволов деревьев (823). Воздействие сильных ветров прошлых лет, повлекшие наклон более 10 градусов, изгиб или вывал деревьев (821).

Тип очага: эпизодический, хронический (подчеркнуть)

Фаза развития очага вредных организмов: начальная, нарастания численности, собственно вспышка, кризис (подчеркнуть)

Состояние насаждения, намечаемые мероприятия

Насаждение сильно ослабленное, СКС 2,66

Требуется выборочная санитарная рубка (512)

Примечание: Перечет деревьев на лесотаксационном выделе произведен методом закладки 11 шт. круговых площадок постоянного радиуса со сплошным перечетом деревьев в них. Радиус площадок 9,8 метра. Площадь одной площадки 0,03 га.

Исполнитель работ по проведению лесопатологического обследования:

Дата составления документа

19.11.2019

Должность инженер лесопатолог 1-й категории

Трокин Р.Н.

Подпись



Филиал ФБУ "Рослесозащита"- "ЦЗЛ Саратовской области"

ВЕДОМОСТЬ ПЕРЕЧЕТА ДЕРЕВЬЕВ

СКС 1,63

Лесная порода

Липа мелколистная

Ступени толщины, см	Количество деревьев по категориям состояния								Всего деревьев по ступеням толщины	
	1	2	3	4	5	6	ветровал, бурелом	аварийные деревья	шт	в т.ч. подлежат рубке %
8	1	9	14			2			26	7,7
12	16	32	12			2			62	3,2
16	22	27	1						50	
20	19	12							31	
24	2	2							4	
28	1	1							2	
Итого, шт.	61	83	27			4			175	2,3
Итого, м ³	11,5	11,9	1,6			0,2			25,2	0,8
Итого, % от м ³ по породе	45,6	47,2	6,4			0,8			100	0,8

СКС 1,07

Лесная порода

Клен остролистный

Ступени толщины, см	Количество деревьев по категориям состояния								Всего деревьев по ступеням толщины	
	1	2	3	4	5	6	ветровал, бурелом	аварийные деревья	шт	в т.ч. подлежат рубке %
8	26	7				1			34	2,9
12	28					1			29	3,5
16	12								12	
20	8								8	
24	2								2	
28										
32	1								1	
Итого, шт.	77	7				2			86	2,3
Итого, м ³	7,9	0,2				0,1			8,2	1,2
Итого, % от м ³ по породе	96,3	2,5				1,2			100	1,2

СКС 3,44

Лесная порода

Осина

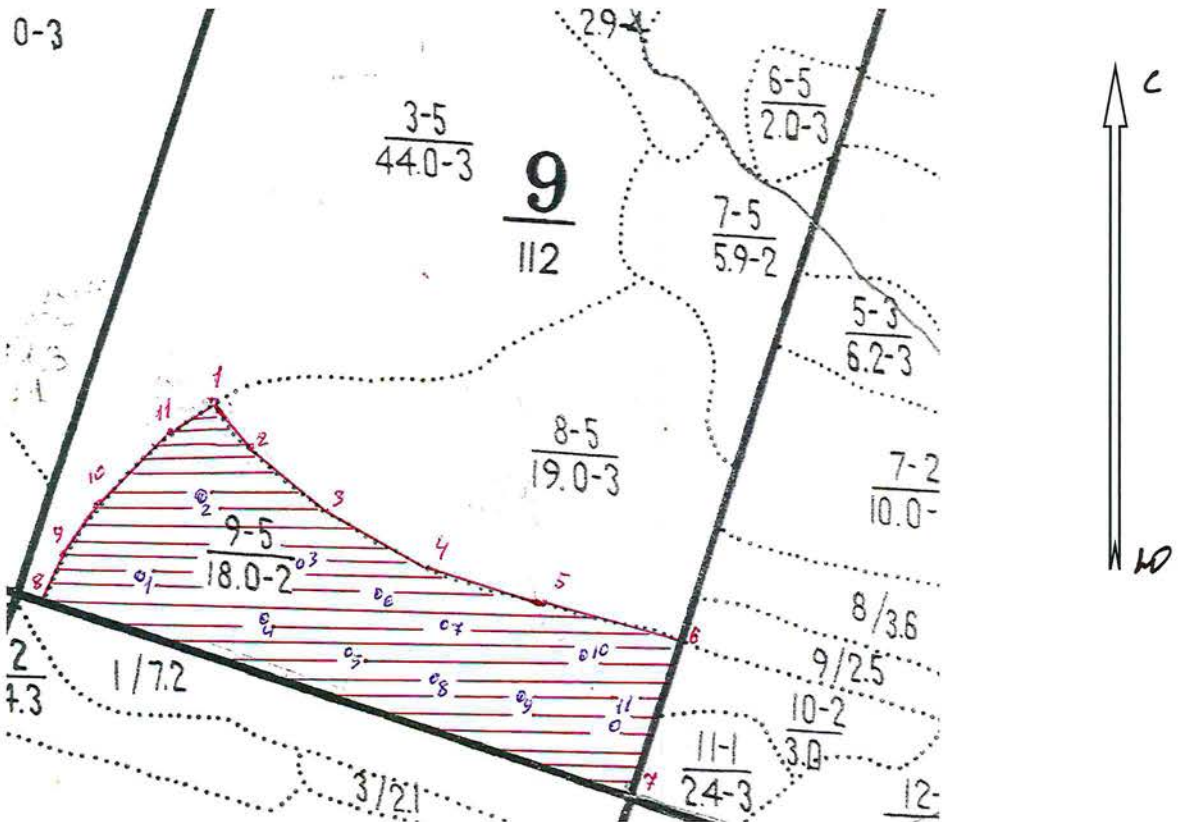
Ступени толщины, см	Количество деревьев по категориям состояния								Всего деревьев по ступеням толщины	
	1	2	3	4	5	6	ветровал, бурелом	аварийные деревья	шт	в т.ч. подлежат рубке %
8						3	1		4	100
12	1		1			13	7		22	90,9
16	6	3	13			28	4		54	59,3
20	7	14	23			37	3		84	47,6
24	2	3	15			3			23	13,0
28	1	3	6				1		11	9,1
32	2		2						4	
Итого, шт.	19	23	60			84	16		202	49,5
Итого, м ³	5,2	6,8	18,4			17,3	2,4		50,1	39,3
Итого, % от м ³ по породе	10,4	13,6	36,7			34,5	4,8		100	39,3

СКС насаждения 2,66

Ступени толщины, см	Количество деревьев по категориям состояния								Всего деревьев по ступеням толщины	
	1	2	3	4	5	6	ветровал, бурелом	аварийные деревья	шт	в т.ч. подлежат рубке %
Итого, шт.	157	113	87			90	16		463	22,9
Итого, м ³	24,6	18,9	20,0			17,6	2,4		83,5	24,0
Итого, % от м ³ по породе	29,4	22,6	24,0			21,1	2,9		100	24,0

Абрис участка
Балтайского лесничества Барнуковского участкового лесничества
кв 9. выд. 9 площадь 18,0 га.

М 1:10000



Условные обозначения:

- граница выдела
- граница ленты (площадки)
- обследуемый участок

№ выдела	Ленты (круговой площадки) перечёта				
	№ ленты (площадки)	длина, м	ширина, м	радиус, м	площадь, га
9	1	-	-	9,8	0,03
9	2	-	-	9,8	0,03
9	3	-	-	9,8	0,03
9	4	-	-	9,8	0,03
9	5	-	-	9,8	0,03
9	6	-	-	9,8	0,03
9	7	-	-	9,8	0,03
9	8	-	-	9,8	0,03

9	9	-	-	9,8	0,03
9	10	-	-	9,8	0,03
9	11	-	-	9,8	0,03

Номера точек	Координаты		Длина, м
	Широта, °	Долгота, °	
1	52,38757	46,68575	54
2	52,38713	46,68609	158
3	52,38616	46,68779	130
4	52,38551	46,68937	169
5	52,38494	46,69167	196
6	52,38435	46,69439	213
7	52,3826	46,69313	817
8	52,38547	46,68209	72
9	52,38604	46,68259	91
10	52,38662	46,68352	110
11	52,38726	46,68474	76

Исполнитель работ по проведению лесопатологического обследования:
Инженер-лесопатолог 1-й категории
филиала ФБУ «Рослесозащита» «ЦЗЛ Саратовской области»

Трокин Р.Н. .

Подпись _____ 

Дата составления документа 19.11.2019

Телефон 88452620015

ВЫПИСКА ИЗ ГОСУДАРСТВЕННОГО ЛЕСНОГО РЕЕСТРА

на «07» ноября 2019г.

Орган государственной власти, осуществляющий ведение государственного лесного реестра на территории Саратовской области: **министерство природных ресурсов и экологии Саратовской области в лице первого заместителя министра - начальника управления лесного хозяйства Попова В.Г.**

Правообладатель земель лесного фонда на территории Саратовской области: **министерство природных ресурсов и экологии Саратовской области** (согласно п. 11 Положения о министерстве природных ресурсов и экологии Саратовской области, утвержденного постановлением Правительства Саратовской области от 08 октября 2013 г. № 537-П «Вопросы министерства природных ресурсов и экологии Саратовской области» и п.п. 2 п.1 ст. 83 Лесного кодекса РФ)

Заявитель: Министерство природных ресурсов и экологии Саратовской области
(во исполнении пункта 1.7 протокола совещания Департамента лесного хозяйства по Приволжскому федеральному округу, ФБУ «Рослесозащита» №01-05/3678 от 27.12.2016)

Информация по запрашиваемому лесному участку:

Собственность: Российской Федерации

Категория земель: земли лесного фонда

ХАРАКТЕРИСТИКА ЛЕСНОГО УЧАСТКА

Адрес (местоположение) лесного участка: Балтайский район

Лесничество	Балтайское
Участковое лесничество	Барнуковское
Общая площадь, га	18,0
Категория лесов	Защитные
Категория защитности лесов	Ценные леса: противозерозионные леса
Возможный вид использования	Заготовка древесины

Таксационная характеристика лесного участка:

№ квартала	№ выдела	Площадь, га	Состав	Возраст	Высота	Диаметр	Бонитет	Тип леса	ТУМ	Полнота	Запас, м3/га	по материалам лесоустройства 1995 г.	
												С1	С2
9	9	18,0	9Ос1Лп+Б+Кл	45	19	20	2	дбм	С1 2	1,0	250	по результатам обследования 2019 г.	
9	9	18,0	6Ос3Лп1Кл	69	17	20	4	дбм	С1 2	0,6	249		
Итого		18,0											

Наименование, местонахождение юридического лица /ФИО физического лица/ - **лесопользователя (арендатора) / Документы – договор аренды лесного участка отсутствует**

(договор аренды лесного участка, постоянное (бессрочное) пользование лесным участком, договор безвозмездного срочного пользования лесным участком, реквизиты договора, срок пользования)

Особые отметки: нет.

Приложение к акту лесопатологического обследования № 005/06.

Первый заместитель министра-
начальник управления лесного
хозяйства

Попов В.Г.

ФИО

07.11.2019 Подпись

Дата



Карта-схема расположения и границы лесного участка

Саратовская область

(субъект Российской Федерации, муниципальное образование)

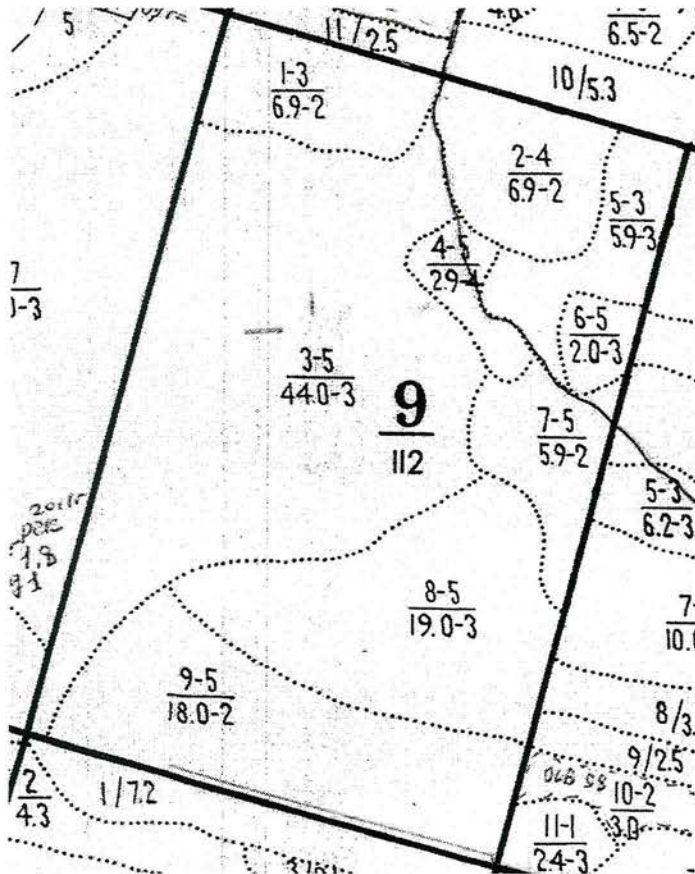
Лесничество (лесопарк) **Балтайское**

(название)

Участковое лесничество **Барнуковское**, квартал 9

(название)

Собственность - Российской Федерации;



Первый заместитель министра -
начальник управления лесного
хозяйства

Попов В.Г.

ФИО

07.11.2019 Подпись

Дата



УТВЕРЖДАЮ
Первый заместитель министра-начальник
управления лесного хозяйства
министерства природных ресурсов
и экологии Саратовской области

Попов В.Г.

« 06 » декабря 20 19 г.

Акт

лесопатологического обследования № 006/06

лесных насаждений _____ лесничества (лесопарка)
Саратовская область _____ (субъект Российской Федерации)

Способ лесопатологического обследования: 1. Визуальный
2. Инструментальный

Место проведения

Участковое лесничество	Урочище (дача)	Квартал (кварталы)	Выдел (выделы)	Площадь, га
Барнуковское	-	14	1 (л/п 2)	15,0 (12,0)

Лесопатологическое обследование проведено на общей площади _____ 12,0 _____ га

2. Инструментальное обследование лесного участка кв. 14, выд. 1, л/п 2

2.1. Фактическая таксационная характеристика лесного насаждения соответствует (не соответствует)

(нужное подчеркнуть) таксационному описанию. Причины несоответствия:
длительный период после лесоустройства - (24 года)

Ведомость лесных участков с выявленными несоответствиями таксационным описаниям приведена в приложении № 1 к Акту.

2.2. Состояние насаждения **с нарушенной устойчивостью**
с утраченной устойчивостью

причины повреждения:

Воздействие тяжести снега прошлых лет, повлекшие сильный изгиб или слом стволов деревьев (823).

Данная причина определена по следующим признакам:

Слом ствола в области кроны прошлых лет (216), слом ствола под кроной прошлых лет (218).

Воздействие сильных ветров прошлых лет, повлекшие наклон более 10 градусов изгиб или вывал деревьев (821)

Данная причина определена по следующим признакам:

Вывал деревьев под действием шквалистых и ураганных ветров (139).

В том числе:

заселено (отработано) стволовыми вредителями

Вид вредителя	Порода	Встречаемость (% заселённых деревьев)	Степень заселения лесного насаждения (слабая, средняя, сильная)

Повреждено огнём

Вид пожара	Порода	Состояние корневых лап		Состояние корневой шейки		Подсушивание луба	
		процент повреждённых огнём корней	процент деревьев с данным повреждением	ожог корневой шейки по окружности (1/4; 2/4; 3/4; более 3/4)	процент деревьев с данным повреждением	по окружности (1/4; 2/4; 3/4; более 3/4)	процент деревьев с данным повреждением

Поражено болезнями

Вид болезни	Порода	Встречаемость (% повреждённых деревьев)	Степень поражения лесного насаждения (слабая, средняя, сильная)

2.3. Выборке подлежит 23,6 % деревьев,

в том числе:

ослабленных _____ % (причины назначения) _____
 сильно ослабленных _____ % (причины назначения) _____
 усыхающих _____ % (причины назначения) _____

свежего сухостоя _____ %,

в том числе: свежего ветровала _____ %

свежего бурелома _____ %

старого ветровала _____ 13,5 %

в том числе: старого бурелома _____ %

старого сухостоя _____ 10,1 %

аварийных _____ %

2.4. Полнота лесного насаждения после уборки деревьев, подлежащих рубке, составит _____ 0,7 .

Критическая полнота для данной категории лесных насаждений составляет _____ 0,3 .

ЗАКЛЮЧЕНИЕ

В выделе 1 (Лп.в. 2) площадью 15,0 (12,0) га, полнота 0,7, состав насаждения 5Лп4Ос1Кло , СКС насаждения 2,35 полнота после рубки составит 0,7. Насаждение с нарушенной устойчивостью. Назначается ВСР.

С целью предотвращения негативных процессов или снижения ущерба от их воздействия назначено:

Участковое лесничество	Урочище (дача)	Квартал	Выдел	Площадь выдела, га	Вид мероприятия	Площадь мероприятия, га	Порода	Запас на выдел, куб. м	Крайние сроки проведения
Барнуковское	-	14	1 (Лп.в. 2)	15,0 (12,0)	ВСР	12,0	Лп	105,0	2020
							Ос	596,3	2020
Итого:								701,3	2020

Ведомость пречета деревьев, назначенных в рубку, и абрис лесного участка прилагаются (приложения 2 и 3 к Акту)

Меры по обеспечению возобновления: не требуется

Мероприятия, необходимые для предупреждения повреждения и поражения смежных насаждений:

Своевременное проведение рубки способом, исключающим повреждение смежных деревьев. Вывозка неокоренной древесины в соответствии с Постановлением Правительства РФ № 607 от 20.05.2017 года "О правилах санитарной безопасности в лесах". Сжигание порубочных остатков в соответствии с Постановлением Правительства РФ № 417 от 30.06.2007 года "Об утверждении Правил пожарной безопасности в лесах"

Сведения для расчёта степени повреждения:

Год образования старого сухостоя _____ в период с 2012 по 2017 год _____ ;

Основная причина повреждения древесины _____

Дата проведения обследования _____

29.06.2019

Дата составления акта _____

19.11.2019

Исполнитель работ по проведению лесопатологического обследования:

Инженер лесопатолог 1-й категории ОЗЛ и ГЛПМ филиала ФБУ "Рослесозащита"- "ЦЗЛ Саратовской области"

ФИО _____

Трокин Р.Н.

Подпись _____



Ведомость лесных участков с выявленными несоответствиями таксационным описаниям

1	2	3	4	5	6	7	8	9	Таксационная характеристика										Заложено пробных площадей	
									10	11	12	13	14	15	16	17	18	19	20	21
Источники данных	Год проведения лесосурьейства	Номер квартала	Номер выдела	Площадь выдела, га	Целевое назначение лесов	Категория защитных лесов	Номер лесопатологического выдела	Площадь лесопатологического выдела, га	состав	попуда	возраст, лет	средняя высота, м	средний диаметр, см	тип леса	тип условий местопрорастания	полнота	фонитет	запас сыровастуши (общий) куб. м/га	количество, шт.	Общая площадь, га
ТО	1995	14	1	15,0	Защитные	Противопожарные	2	12,0	6Ос3Лп1Б	Ос	45	19	22	ДБМ	С1-2	0,8	2	180	-	-
Ф	2019	14	1	15,0	Защитные	Противопожарные	2	12,0	5Лп4Ос1Кло	Лп	69	18	16	ДБМ	С1-2	0,7	2	188,8 (247,2)	8*	0,32

Примечание: круговые площадки постоянного радиуса (8 шт.)

ТО - таксационные описания

Ф - фактическая характеристика лесного насаждения

Исполнитель работ по проведению лесопатологического обследования:

Дата составления документа

Инженер-лесопатолог I-й категории

филиал ФБУ "рослесозащита" "ЦЗЛ Саратовской области"

19.11.2019

Трокин Р.Н. Подпись



Результаты проведения лесопатологического обследования лесных насаждений за июль 2019 г.

Субъект Российской Федерации Саратовская область Лесничество (лесопарк) Балтайское
Участковое лесничество Барнуковское Урочище (лесная дача)

Номер квартала	Номер выдела	Площадь выдела, га	Целевое назначение лесов	Категория защитных лесов	Номер лесопатологического выдела	Площадь лесопатологического выдела, га	Таксономия характеристика лесного насаждения							Распределение деревьев по категориям состояния, % от запаса											Признаки повреждения деревьев	Доля поврежденных деревьев, %	Причина ослабления, повреждения	Подкрит рубке, %	Назначенные мероприятия				
							состав	порода	возраст	средняя высота, м	средний диаметр, см	тип леса	почвота	фоннет	запас, кв. м/га	без признаков ослабления	ослабленные	сильно ослабленные	выходящие	свежий сухостой	старый сухостой	свежий ветровал	старый ветровал	свежий бурелом					старый бурелом	завалистые деревья	вид	площадь, га	
1	2	3	4	5	6	7	8	9	10	11	12	13	14	15	16	18	19	20	21	22	23	24	25	26	27	28	29	30	31	32	33	34	
14	1	15,0	Защитные	142	2	12,0	5Лп4Ос	Лп	18*	16*						221	39,0	53,3	0	0	2,7	0	5,0	0	0	0	218	139	7,7	823,821	7,7	512	12,0
								Ос*	69*	25*	25*	ДБМ	0,7*	2	247,2*	103	2,8	52,8	0	0	19,5	0	24,9	0	0	0	218	139	44,4	44,4	512	12,0	
								Клю*		19*	13*					72	88,7	11,3	0	0	0	0	0	0	0				0,0				
Итого:																396	27,1	49,3	0	0	10,1	0	13,5	0	0	0	23,6		23,6	512	12,0		

Показатели, не соответствующие таксономному описанию отмечаются «*»

Причины ослабления, повреждения:

823 - Воздействие тяжести снега прошлых лет, повлекшие сильный изгиб или слом стволов деревьев

821 - Воздействие сильных ветров прошлых лет, повлекшие наклон более 10 град., изгиб или вывал деревьев

Признаки повреждения деревьев:

218 - слом ствола под кроной прошлых лет

216 - слом ствола в области кроны прошлых лет

139 - вывал деревьев под действием шквалистых и ураганных ветров

Категория защитных лесов:

133 - Зеленые зоны.

Назначенные мероприятия (вид):

512 - Выборочная санитарная рубка

Исполнитель работ по проведению лесопатологического обследования:

Инженер-лесопатолог 1-й категории Троикин Р.Н. Подпись 

Финанс ФБУ "Рослесозащита" "133" Саратовской области"

Дата составления документа 19.11.2019 Телефон 88452620015

Ведомость перечета деревьев назначенных в рубку

ВРЕМЕННАЯ ПРОБНАЯ ПЛОЩАДЬ № 1

Субъект Российской Федерации		Саратовская область	
Лесничество	Балтайское	Участковое лесничество	Барнуковское
Квартал	14	Выдел (Лп.в)	1 (2) Площадь, га 15,0 (12,0)
Площадь очага, га	-	Размер пробной площади, га	0,32
Номер очага вредных организмов			
Таксационная характеристика:			
Тип леса	ДБМ	Состав	5Лп4Ос1Кло
Возраст	69 лет	Бонитет	2 Полнота 0,7
Запас сырорастущий (общий)куб.м/га		188,8 (247,2)	Возобновление -

Время и причина ослабления насаждения

Воздействие тяжести снега прошлых лет. повлекшие сильный изгиб или слом стволов деревьев (823). Воздействие сильных ветров прошлых лет. повлекшие наклон более 10 градусов изгиб или вывал деревьев (821)

Тип очага: эпизодический, хронический (подчеркнуть)

Фаза развития очага вредных организмов: начальная, нарастания численности, собственно вспышка, кризис (подчеркнуть)

Состояние насаждения, намечаемые мероприятия

Насаждение ослабленное, СКС 2,35

Требуется выборочная санитарная рубка (512)

Примечание: Перечет деревьев на лесотаксационном выделе произведен методом закладки 8 шт. круговых площадок постоянного радиуса со сплошным перечетом деревьев на нем. Радиус площадок 11,3 метра. Площадь одной площадки 0,04 га.

Исполнитель работ по проведению лесопатологического обследования:

Дата составления документа

19.11.2019

Должность инженер лесопатолог 1-й категории
Филиал ФБУ "Рослесозащита" - "ЦЗЛ Саратовской области"

Трокин Р.Н.

Подпись

ВЕДОМОСТЬ ПЕРЕЧЕТА ДЕРЕВЬЕВ

СКС 3,30

Лесная порода

Осина

Ступени толщины, см	Количество деревьев по категориям состояния								Всего деревьев по ступеням толщины	
	1	2	3	4	5	6	ветровал, бурелом	аварийные деревья	шт	в т.ч. подлежат рубке %
12		1				5	4		10	90,0
16	1	4				6	6		17	70,6
20		8				5	7		20	60,0
24		5				5	6		16	68,8
28	1	6				3	3		13	46,2
32	1	10				2	4		17	35,3
36		8							8	
40		1							1	
44										
48		1							1	
Итого, шт.	3	44				26	30		103	54,4
Итого, м ³	1,0	18,9				7,0	8,9		35,8	44,4
Итого, % от м ³ по породе	2,8	52,8				19,5	24,9		100	44,4

СКС 1,11

Лесная порода

Клен остролистный

Ступени толщины, см	Количество деревьев по категориям состояния								Всего деревьев по ступеням толщины	
	1	2	3	4	5	6	ветровал, бурелом	аварийные деревья	шт	в т.ч. подлежат рубке %
8	19	2							21	
12	27	3							30	
16	7	2							9	
20	10	1							11	
24	1								1	
Итого, шт.	64	8							72	
Итого, м ³	6,3	0,8							7,1	
Итого, % от м ³ по породе	88,7	11,3							100	

СКС 1,84

Лесная порода

Липа мелколистная

Ступени толщины, см	Количество деревьев по категориям состояния								Всего деревьев по ступеням толщины	
	1	2	3	4	5	6	ветровал, бурелом	аварийные деревья	шт	в т.ч. подлежат рубке %
8	1	5				1			7	14,3
12	8	69				6	13		96	19,8
16	11	45				3	3		62	9,7
20	18	21					1		40	2,5
24	14	1							15	
28	1								1	
Итого, шт.	53	141				10	17		221	12,2
Итого, м ³	14,1	19,3				1,0	1,8		36,2	7,7
Итого, % от м ³ по породе	39,0	53,3				2,7	5,0		100	7,7

СКС насаждения 2,35

Ступени толщины, см	Количество деревьев по категориям состояния								Всего деревьев по ступеням толщины	
	1	2	3	4	5	6	ветровал, бурелом	аварийные деревья	шт	в т.ч. подлежат рубке %
Итого, шт.	120	193				36	47		396	21,0
Итого, м ³	21,4	39,0				8,0	10,7		79,1	23,6
Итого, % от м ³	27,1	49,3				10,1	13,5		100	23,6

Номера точек	Координаты		Длина, м
	Широта, °	Долгота, °	
1	52,38184	46,6926	258
2	52,38091	46,69606	114
3	52,38032	46,69742	110
4	52,37981	46,69603	91
5	52,3792	46,69513	134
6	52,37812	46,69425	61
7	52,37778	46,69355	215
8	52,37729	46,69049	45
9	52,37729	46,68983	73
10	52,37693	46,68894	199
11	52,37853	46,69025	128
12	52,3781	46,692	107
13	52,37883	46,69303	159
14	52,37944	46,69092	291

Исполнитель работ по проведению лесопатологического обследования:
Инженер-лесопатолог 1-й категории
филиала ФБУ «Рослесозащита» «ЦЗЛ Саратовской области»

Трокин Р.Н. .

Подпись  _____

Дата составления документа 19.11.2019

Телефон 88452620015

ВЫПИСКА ИЗ ГОСУДАРСТВЕННОГО ЛЕСНОГО РЕЕСТРА

на «03» декабря 2019г.

Орган государственной власти, осуществляющий ведение государственного лесного реестра на территории Саратовской области: **министерство природных ресурсов и экологии Саратовской области в лице первого заместителя министра - начальника управления лесного хозяйства Попова В.Г.**

Правообладатель земель лесного фонда на территории Саратовской области: **министерство природных ресурсов и экологии Саратовской области** (согласно п. 11 Положения о министерстве природных ресурсов и экологии Саратовской области, утвержденного постановлением Правительства Саратовской области от 08 октября 2013 г. № 537-П «Вопросы министерства природных ресурсов и экологии Саратовской области» и п.п. 2 п.1 ст. 83 Лесного кодекса РФ)

Заявитель: Министерство природных ресурсов и экологии Саратовской области
(во исполнении пункта 1.7 протокола совещания Департамента лесного хозяйства по Приволжскому федеральному округу, ФБУ «Рослесозащита» №01-05/3678 от 27.12.2016)

Информация по запрашиваемому лесному участку:

Собственность: Российской Федерации

Категория земель: земли лесного фонда

ХАРАКТЕРИСТИКА ЛЕСНОГО УЧАСТКА

Адрес (местоположение) лесного участка: Балтайский район

Лесничество	Балтайское
Участковое лесничество	Барнуковское
Общая площадь, га	12,0
Категория лесов	Защитные
Категория защитности лесов	Ценные леса: противозерозийные леса
Возможный вид использования	Заготовка древесины

Таксационная характеристика лесного участка:

№ квартала	№ выдела	Площадь, га	Состав	Возраст	Высота	Диаметр	Бонитет	Тип леса	ТУМ	Полнота	Запас, м3/га
по материалам лесоустройства 1995 г.											
14	ч1	12,0	6Ос3Лп1Б+Днн	45	19	22	2	ДБМ	С1 2	0,8	180
по результатам обследования 2019 г											
14	ч1	12,0	6Ос2Лп2Кло	69	15	16	2	ДБМ	С1 2	0,8	297
Итого		12,0									

Наименование, местонахождение юридического лица /ФИО физического лица/ - **лесопользователя (арендатора) / Документы – договор аренды лесного участка отсутствует**

(договор аренды лесного участка, постоянное (бессрочное) пользование лесным участком, договор безвозмездного срочного пользования лесным участком, реквизиты договора, срок пользования)

Особые отметки: нет.

Приложение к акту лесопатологического обследования № 006/06.

Первый заместитель министра-
начальник управления лесного
хозяйства

Попов В.Г.

ФИО

03.12.2019 Подпись

Дата



