

УТВЕРЖДАЮ

Первый заместитель министра-начальник
управления лесного хозяйства
министерства природных ресурсов
и экологии Саратовской области

Попов В.Г.

« 06 » декабря 2019 г.

Акт

лесопатологического обследования № 007/06

лесных насаждений Балтайского лесничества (лесопарка)
Саратовская область (субъект Российской Федерации)

Способ лесопатологического обследования:

1. Визуальный

2. Инструментальный

Место проведения

Участковое лесничество	Урочище (дача)	Квартал (кварталы)	Выдел (выделы)	Площадь, га
Барнуковское	-	5	8 (л/п 3)	13,0 (6,4)

Лесопатологическое обследование проведено на общей площади 6,4 га

2. Инструментальное обследование лесного участка кв. 5, выд. 8, л/п 3

2.1. Фактическая таксационная характеристика лесного насаждения соответствует (не соответствует)

(нужное подчеркнуть) таксационному описанию. Причины несоответствия:

длительный период после лесоустройства - (24 года)

Ведомость лесных участков с выявленными несоответствиями таксационным описаниям приведена в приложении № 1 к Акту.

2.2. Состояние насаждений: с нарушенной устойчивостью

с утраченной устойчивостью

причины повреждения:

Воздействие тяжести снега прошлых лет, повлекшие сильный изгиб или слом стволов деревьев (823).

Данная причина определена по следующим признакам:

Слом ствола под кроной прошлых лет (218).

Воздействие сильных ветров прошлых лет, повлекшие наклон более 10 градусов изгиб или вывал деревьев (821)

Данная причина определена по следующим признакам:

Вывал деревьев под действием шквалистых и ураганных ветров (139).

В том числе:

заселено (отработано) стволовыми вредителями

Вид вредителя	Порода	Встречаемость (% заселённых деревьев)	Степень заселения лесного насаждения (слабая, средняя, сильная)

Повреждено огнём

Вид пожара	Порода	Состояние корневых лап		Состояние корневой шейки		Подсушивание луба	
		процент повреждённых огнём корней	процент деревьев с данным повреждением	ожог корневой шейки по окружности (1/4; 2/4; 3/4; более 3/4)	процент деревьев с данным повреждением	по окружности (1/4; 2/4; 3/4; более 3/4)	процент деревьев с данным повреждением

Поражено болезнями

Вид болезни	Порода	Встречаемость (% повреждённых деревьев)	Степень поражения лесного насаждения (слабая, средняя, сильная)

2.3. Выборке подлежит 15,3 % деревьев,

в том числе:

ослабленных _____ % (причины назначения) _____

сильно ослабленных _____ % (причины назначения) _____

усыхающих _____ % (причины назначения) _____
 свежего сухостоя _____ %, _____
 в том числе: свежего ветровала _____ %
 свежего бурелома _____ %
 старого ветровала _____ 2,4 %
 в том числе: старого бурелома _____ %
 старого сухостоя _____ 12,9 %
 аварийных _____ %

2.4. Полнота лесного насаждения после уборки деревьев, подлежащих рубке, составит _____ 0,8 .
 Критическая полнота для данной категории лесных насаждений составляет _____ 0,3 .

ЗАКЛЮЧЕНИЕ

В выделе 8 (Лп.в.3) площадью 13,0 (6,4) га, полнота 0,8, состав насаждения 5Лп2Ос2Б1Д, СКС насаждения 1,96, полнота после рубки составит 0,8, Насаждение с нарушенной устойчивостью. Назначается ВСР.

С целью предотвращения негативных процессов или снижения ущерба от их воздействия назначено:

Участковое лесничество	Урочище (дача)	Квартал	Выдел	Площадь выдела, га	Вид мероприятия	Площадь мероприятия, га	Порода	Запас на выдел, куб. м	Крайние сроки проведения
Барнуковское	-	5	8 (Лп.в.3)	13,0 (6,4)	ВСР	6,4	Лп	32,2	2020
							Ос	69,3	2020
							Б	98,7	2020
							Д	40,0	2020
Итого:								240,2	2020

Ведомость пречета деревьев, назначенных в рубку, и абрис лесного участка прилагаются (приложения 2 и 3 к Акту)

Меры по обеспечению возобновления: _____ не требуется _____

Мероприятия, необходимые для предупреждения повреждения и поражения смежных насаждений:

Своевременное проведение рубки способом, исключающим повреждение смежных деревьев. Вывозка неокоренной древесины в соответствии с Постановлением Правительства РФ № 607 от 20.05.2017 года "О правилах санитарной безопасности в лесах". Сжигание порубочных остатков в соответствии с Постановлением Правительства РФ № 417 от 30.06.2007 года "Об утверждении Правил пожарной безопасности в лесах"

Сведения для расчёта степени повреждения:

Год образования старого сухостоя _____ в период с 2012 по 2017 год _____ ;

Основная причина повреждения древесины _____

Дата проведения обследования _____ 29.06.2019 _____

Дата составления акта _____ 19.11.2019 _____

Исполнитель работ по проведению лесопатологического обследования:

Инженер лесопатолог 1-й категории ОЗЛ и ГЛПМ филиала ФБУ "Рослесозащита"- "ЦЗЛ Саратовской области"

ФИО _____ Трокин Р.Н. _____ Подпись _____

Ведомость лесных участков с выявленными несоответствиями таксационным описаниям

Источник данных	Год проведения лесоустройства	Номер квартала	Номер выдела	Площадь выдела, га	Целевое назначение лесов	Категория защитных лесов	Номер лесопатологического выдела	Площадь лесопатологического выдела, га	Таксационная характеристика										Заложено пробных площадей			
									состав	порода	возраст, лет	средняя высота, м	средний диаметр, см	тип леса	тип условий местопрорастания	полнота	бонитет	запас, куб.м/га	количество, шт.	общая площадь, га		
ТО	1995	5	8	13,0	Защитные	Противоэрозийные	3	6,4	4Лп2Ос2Б1С1Д	Лп	85	20	24	Дузм	С1	0,7	3	270	-	-	-	-
Ф	2019	5	8	13,0	Защитные	Противоэрозийные	3	6,4	5Лп2Ос2Б1Дпн	Лп	109	18	17	Дузм	С1	0,8	3	207,1 (244,6)	6*	0,24		

Примечание: круговые площадки постоянного радиуса (6 штук)

ТО - таксационные описания

Ф - фактическая характеристика лесного насаждения

Исполнитель работ по проведению лесопатологического обследования:

Дата составления документа

19.11.2019

Инженер-лесопатолог 1-й категории

Трокин Р.Н.

Подпись



филиал ФБУ "Рослесозащита" "ЦЗЛ Саратовской области"

Результаты проведения лесопатологического обследования лесных насаждений за июнь 2019 г.

Субъект Российской Федерации		Саратовская область		Лесничество (лесопарк)		Балтайское																															
Участковое лесничество		Барнуковское		Урочище (лесная дача)																																	
Номер квартала	Номер выдела	Целевое назначение лесов	Категория защитных лесов	Номер лесопатологического выдела	Площадь выдела, га	Таксационная характеристика лесного насаждения																															
1	2	3	4	5	6	7	8	9	10	11	12	13	14	15	16	Распределение деревьев по категориям состояния, % от запаса										17	Признаки повреждения деревьев		19	Причина ослабления, повреждения		21	Подъемит рубке, %		23	Назначенные мероприятия	
1	2	3	4	5	6	7	8	9	10	11	12	13	14	15	16	17	18	19	20	21	22	23	24	25	26	27	28	29	30	31	32	33	34				
5	8	13,0	Защитные	142	3	6,4	5Лп2Ое2Б1Дии	Лп*	20	17*	29*		1	1	16	132	87,3	8,2	0	0	2,6	0	1,9	0	0	0	218	139	4,5	823,821	4,5	512	6,4				
								Ое	109	23*	29*	ДУЗМ	0,8*	3	244,6*	25	0	80,7	0	0	19,3	0	0	0	0	218	19,3	823	19,3	823	19,3	512	6,4				
								Б	*	23*	33*					20	27,5	46,4	0	0	26,1	0	0	0	0	218	26,1	823	26,1	823	26,1	512	6,4				
								Дии*		21*	25*					19	0	64,3	0	0	14,3	0	21,4	0	0	218	139	35,7	823,821	14,3	512	6,4					
Итого:																196	46,5	38,2	0	0	12,9	0	2,4	0	0			15,3	15,3	512	6,4						

Показатели, не соответствующие таксационному описанию отмечаются "*" и "#"

Причины ослабления, повреждения:

823 - Воздействие тяжести снега прошлых лет, повлекшие сильный изгиб или слом стволов деревьев

821 - Воздействие сильных ветров прошлых лет, повлекшие наклон более 10 град., изгиб или вывал деревьев

Признаки повреждения деревьев:

218 - слом ствола под кроной прошлых лет

139 - вывал деревьев под действием шквальных и ураганных ветров

Категория защитных лесов:

142 - Противозонозные

Назначенные мероприятия (вид):

512 - Выборочная санитарная рубка

Исполнитель работ по проведению лесопатологического обследования:

Инженер-лесопатолог 1-й категории Троикин Р.Н. Подпись 

Фирма ФБУ "Рослесозащита" "ЦЗЛ Саратовской области"

Дата составления документа 19.11.2019 Телефон 88452620015

Ведомость перечета деревьев назначенных в рубку

ВРЕМЕННАЯ ПРОБНАЯ ПЛОЩАДЬ № 1

Субъект Российской Федерации	Саратовская область			
Лесничество	Балтайское	Участковое лесничество	Барнуковское	
Квартал	5	Выдел (Лп.в)	8 (3)	Площадь, га
				13,0 (6,4)
Площадь очага, га	-		Размер пробной площади, га	0,24
Номер очага вредных организмов				
Таксационная характеристика:				
Тип леса	Дузм	Состав	5Лп2Ос2Б1Д	
Возраст	109 лет	Бонитет	3	Полнота
				0,8
Запас сырораствующих (общий)куб.м/га	207,1 (244,6)		Возобновление	-

Время и причина ослабления насаждения

Воздействие тяжести снега прошлых лет, повлекшие сильный изгиб или слом стволов деревьев (823), Воздействие сильных ветров прошлых лет, повлекшие наклон более 10 градусов изгиб или вывал деревьев (821)

Тип очага: эпизодический, хронический (подчеркнуть)

Фаза развития очага вредных организмов: начальная, нарастания численности, собственно вспышка, кризис (подчеркнуть)

Состояние насаждения, намечаемые мероприятия

Насаждение ослабленное, СКС 1,96

Требуется выборочная санитарная рубка (512)

Перечет деревьев на лесотаксационном выделе произведен методом закладки 6 шт. круговых

Примечание: площадок постоянного радиуса со сплошным перечетом деревьев на нем. Радиус площадок 11,3 метра. Площадь одной площадки 0,04 га.

Исполнитель работ по проведению лесопатологического обследования:

Дата составления документа

19.11.2019

Должность инженер лесопатолог 1-й категории
Филиал ФБУ "Рослесозащита"- "ЦЗЛ Саратовской области"

Трокин Р.Н.

Подпись



ВЕДОМОСТЬ ПЕРЕЧЕТА ДЕРЕВЬЕВ

СКС 2,51	Лесная порода		Береза							Всего деревьев по ступеням толщины	
	Количество деревьев по категориям состояния									шт	в т.ч. подлежат рубке %
Ступени толщины, см	1	2	3	4	5	6	ветровал, бурелом	аварийные деревья			
24						3			3		
28	1	2				2			5		
32	1	1				2			4		
36		3				1			4		
40	1	1							2		
44	1								1		
48		1							1		
Итого, шт.	4	8				8			20	40,0	
Итого, м ³	3,9	6,6				3,7			14,2	26,1	
Итого, % от м ³ по породе	27,5	46,4				26,1			100	26,1	

СКС 2,58	Лесная порода		Осина							Всего деревьев по ступеням толщины	
	Количество деревьев по категориям состояния									шт	в т.ч. подлежат рубке %
Ступени толщины, см	1	2	3	4	5	6	ветровал, бурелом	аварийные деревья			
20		5				3			8		
24		1							1		
28		5							5		
32		1							1		
36		5				1			6		
40		2				1			3		
44		1							1		
Итого, шт.		20				5			25	25,0	
Итого, м ³		10,9				2,6			13,5	19,3	
Итого, % от м ³		80,7				19,3			100	19,3	

СКС 1,26	Лесная порода		Липа мелколистная							Всего деревьев по ступеням толщины	
	Количество деревьев по категориям состояния									шт	в т.ч. подлежат рубке %
Ступени толщины, см	1	2	3	4	5	6	ветровал, бурелом	аварийные деревья			
8	8	2				1			11		
12	10	18				3	4		35		
16	22	2				3	1		28		
20	26	2							28		
24	22								22		
28	7								7		
32											
36	1								1		
Итого, шт.	96	24				7	5		132	9,8	
Итого, м ³	23,4	2,2				0,7	0,5		26,8	4,5	
Итого, % от м ³ по породе	87,3	8,2				2,6	1,9		100	4,5	

СКС 3,07

Лесная порода

Дуб низкоствольный

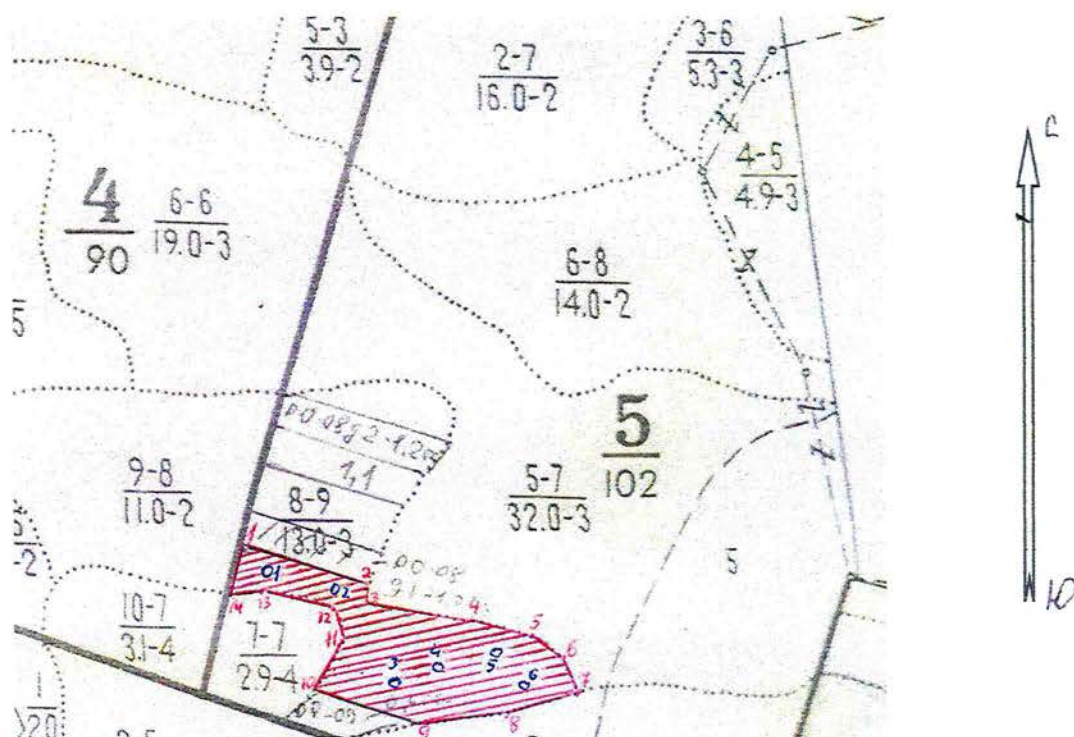
Ступени толщины, см	Количество деревьев по категориям состояния								Всего деревьев по ступеням толщины	
	1	2	3	4	5	6	ветровал, бурелом	аварийные деревья	шт	в т.ч. подлежат рубке %
12							8		8	
16							1		1	
20		1				1	1		3	
24		4				1			5	
28		1							1	
32										
36		1							1	
Итого, шт.		7				2	10		19	63,2
Итого, м ³		2,7				0,6	0,9		4,2	35,7
Итого, % от м ³ по породе		64,3				14,3	21,4		100	35,7

СКС насаждения 1,96

Ступени толщины, см	Количество деревьев по категориям состояния								Всего деревьев по ступеням толщины	
	1	2	3	4	5	6	ветровал, бурелом	аварийные деревья	шт	в т.ч. подлежат рубке %
Итого, шт.	100	59				22	15		196	18,9
Итого, м ³	27,3	22,4				7,6	1,4		58,7	15,3
Итого, % от м ³ по породе	46,5	38,2				12,9	2,4		100	15,3

Абрис участка
Балтайского лесничества Барнуковского участкового лесничества
кв 5. выд. 8 (Лп.в.3) площадь 13,0 (6,4) га.

М 1:10000



Условные обозначения:

- граница выдела
- граница ленты (площадки)
- ▨ обследуемый участок

№ выдела	Ленты (круговой площадки) перечёта				
	№ ленты (площадки)	длина, м	ширина, м	радиус, м	площадь, га
8 (Лп.в.3)	1	-	-	11,3	0,04
8 (Лп.в.3)	2			11,3	0,04
8 (Лп.в.3)	3			11,3	0,04
8 (Лп.в.3)	4			11,3	0,04
8 (Лп.в.3)	5			11,3	0,04
8 (Лп.в.3)	6			11,3	0,04

Номера точек	Координаты		Длина, м
	Широта, °	Долгота, °	
1	52,40092	46,67886	170
2	52,40029	46,68113	28
3	52,40004	46,6811	177
4	52,39974	46,68365	105
5	52,39943	46,68511	44
6	52,39912	46,68552	42
7	52,39876	46,68574	117
8	52,39863	46,68404	126
9	52,39861	46,68219	157
10	52,39916	46,68007	63
11	52,39963	46,68057	50
12	52,40006	46,68035	69
13	52,40028	46,67941	64
14	52,40031	46,67847	72

Исполнитель работ по проведению лесопатологического обследования:
Инженер-лесопатолог 1-й категории
филиала ФБУ «Рослесозащита» «ЦЗЛ Саратовской области»

Трокин Р.Н. .

Подпись _____ 

Дата составления документа 19.11.2019

Телефон 88452620015

ВЫПИСКА ИЗ ГОСУДАРСТВЕННОГО ЛЕСНОГО РЕЕСТРА

на «03» декабря 2019г.

Орган государственной власти, осуществляющий ведение государственного лесного реестра на территории Саратовской области: **министерство природных ресурсов и экологии Саратовской области в лице первого заместителя министра - начальника управления лесного хозяйства Попова В.Г.**

Правообладатель земель лесного фонда на территории Саратовской области: **министерство природных ресурсов и экологии Саратовской области** (согласно п. 11 Положения о министерстве природных ресурсов и экологии Саратовской области, утвержденного постановлением Правительства Саратовской области от 08 октября 2013 г. № 537-П «Вопросы министерства природных ресурсов и экологии Саратовской области» и п.п. 2 п.1 ст. 83 Лесного кодекса РФ)

Заявитель: Министерство природных ресурсов и экологии Саратовской области
(во исполнении пункта 1.7 протокола совещания Департамента лесного хозяйства по Приволжскому федеральному округу, ФБУ «Рослесозащита» №01-05/3678 от 27.12.2016)

Информация по запрашиваемому лесному участку:

Собственность: Российской Федерации

Категория земель: земли лесного фонда

ХАРАКТЕРИСТИКА ЛЕСНОГО УЧАСТКА

Адрес (местоположение) лесного участка: Балтайский район

Лесничество	Балтайское
Участковое лесничество	Барнуковское
Общая площадь, га	6,4
Категория лесов	Защитные
Категория защитности лесов	Ценные леса: противоэрозионные леса
Возможный вид использования	Заготовка древесины

Таксационная характеристика лесного участка:

№ квартала	№ выдела	Площадь, га	Состав	Возраст	Высота	Диаметр	Бонитет	Тип леса	ТУМ	Полнота	Запас, м3/га
по материалам лесоустройства 1995 г.											
5	ч8	6,4	4Лп2Ос2Б1С1Днв	85	20	24	3	дюзм	С1	0,7	270
по результатам обследования 2019 г											
5	ч8	6,4	5Лп3Кл1Ос1Днн+Б	109	19	20	3	Дюзм	С1	1,0	358
Итого		6,4									

Наименование, местонахождение юридического лица /ФИО физического лица/ - **лесопользователя (арендатора) / Документы – договор аренды лесного участка отсутствует**

(договор аренды лесного участка, постоянное (бессрочное) пользование лесным участком, договор безвозмездного срочного пользования лесным участком, реквизиты договора, срок пользования)

Особые отметки: нет.

Приложение к акту лесопатологического обследования № 007/06.

Первый заместитель министра -
начальник управления лесного
хозяйства

Попов В.Г.

ФИО

03.12.2019 Подпись

Дата



Карта-схема расположения и границы лесного участка Саратовская область

(субъект Российской Федерации, муниципальное образование)

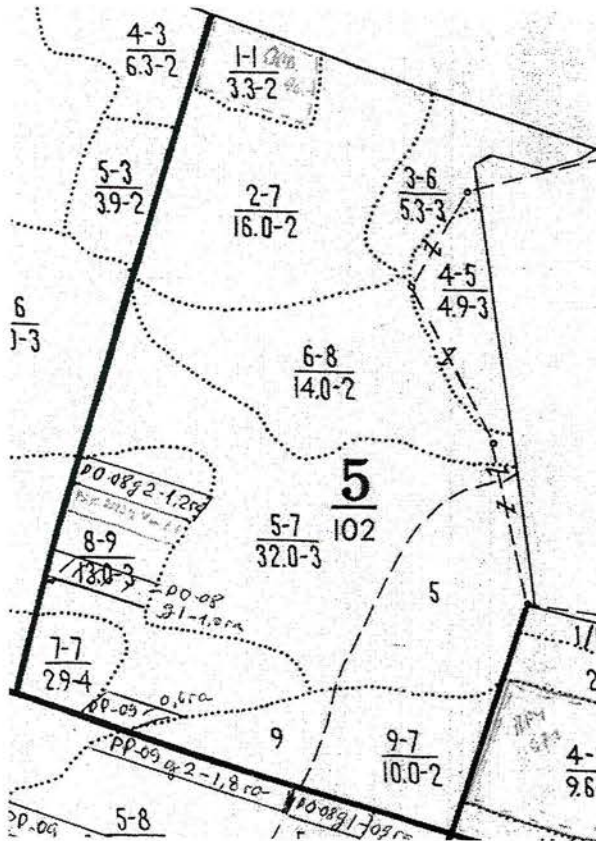
Лесничество (лесопарк) **Балтайское**

(название)

Участковое лесничество **Барнуковское**, квартал 5

(название)

Собственность - Российской Федерации;



Первый заместитель министра -
начальник управления лесного
хозяйства
Попов В.Г.

ФИО

03.12.2019

Дата



Подпись

МП

УТВЕРЖДАЮ
Первый заместитель министра-начальник
управления лесного хозяйства
министерства природных ресурсов
и экологии Саратовской области

Попов В.Г.

« 06 » декабря 20 19 г.

Акт

лесопатологического обследования № 008/06

лесных насаждений Балтайского лесничества (лесопарка)
Саратовская область (субъект Российской Федерации)

Способ лесопатологического обследования: 1. Визуальный
2. Инструментальный

Место проведения

Участковое лесничество	Урочище (дача)	Квартал (кварталы)	Выдел (выделы)	Площадь, га
Барнуковское	-	8	5 (Лп.в.1)	17,0 (11,8)

Лесопатологическое обследование проведено на общей площади 11,8 га

2. Инструментальное обследование лесного участка кв. 8, выд. 5 (Лп.в. 1)

2.1. Фактическая таксационная характеристика лесного насаждения соответствует (не соответствует)

(нужное подчеркнуть) таксационному описанию. Причины несоответствия:

длительный период после лесоустройства - (24 года)

Ведомость лесных участков с выявленными несоответствиями таксационным описаниям приведена в приложении № 1 к Акту.

2.2. Состояние насаждений: с нарушенной устойчивостью

с утраченной устойчивостью

причины повреждения:

Воздействие тяжести снега прошлых лет, повлекшие сильный изгиб или слом стволов деревьев (823).

Данная причина определена по следующим признакам:

Слом ствола в области кроны прошлых лет (216), слом ствола под кроной прошлых лет (218).

Воздействие сильных ветров прошлых лет, повлекшие наклон более 10 градусов изгиб или вывал деревьев (821)

Данная причина определена по следующим признакам:

Вывал деревьев под действием шквалистых и ураганных ветров (139).

В том числе:

заселено (отработано) стволовыми вредителями

Вид вредителя	Порода	Встречаемость (% заселённых деревьев)	Степень заселения лесного насаждения (слабая, средняя, сильная)

Повреждено огнём

Вид пожара	Порода	Состояние корневых лап		Состояние корневой шейки		Подсушивание луба	
		процент повреждённых огнём корней	процент деревьев с данным повреждением	ожог корневой шейки по окружности (1/4; 2/4; 3/4; более 3/4)	процент деревьев с данным повреждением	по окружности (1/4; 2/4; 3/4; более 3/4)	процент деревьев с данным повреждением

Поражено болезнями

Вид болезни	Порода	Встречаемость (% повреждённых деревьев)	Степень поражения лесного насаждения (слабая, средняя, сильная)

2.3. Выборке подлежит 11,6 % деревьев,

в том числе:

ослабленных _____ % (причины назначения) _____
 сильно ослабленных _____ % (причины назначения) _____
 усыхающих _____ % (причины назначения) _____

свежего сухостоя _____ %,

 в том числе: свежего ветровала _____ %

 свежего бурелома _____ %

 старого ветровала _____ 7,1 %

 в том числе: старого бурелома _____ %

 старого сухостоя _____ 4,5 %

 аварийных _____ %

2.4. Полнота лесного насаждения после уборки деревьев, подлежащих рубке, составит _____ 0,8 .

 Критическая полнота для данной категории лесных насаждений составляет _____ 0,3 .

ЗАКЛЮЧЕНИЕ

В выделе 5 (Лп.в. 1) площадью 17,0 (11,8) га, полнота 0,8, состав насаждения 6Б4Лп+Кло+Ос, СКС насаждения 1,66, полнота после рубки составит 0,8, Насаждение с нарушенной устойчивостью. Назначается ВСП.

С целью предотвращения негативных процессов или снижения ущерба от их воздействия назначено:

Участковое лесничество	Урочище (дача)	Квартал	Выдел	Площадь выдела, га	Вид мероприятия	Площадь мероприятия, га	Порода	Запас на выдел, куб. м	Крайние сроки проведения
Барнуковское	-	8	5 (Лп.в. 1)	17,0 (11,8)	ВСП	11,8	Б	261,8	2020
							Лп	22,1	2020
							Ос	40,6	2020
Итого:								324,5	2020

Ведомость пречета деревьев, назначенных в рубку, и абрис лесного участка прилагаются (приложения 2 и 3 к Акту)

Меры по обеспечению возобновления: не требуется

Мероприятия, необходимые для предупреждения повреждения и поражения смежных насаждений:

Своевременное проведение рубки способом, исключающим повреждение смежных деревьев. Вывозка неокоренной древесины в соответствии с Постановлением Правительства РФ № 607 от 20.05.2017 года "О правилах санитарной безопасности в лесах".

 Сжигание порубочных остатков в соответствии с Постановлением Правительства РФ № 417 от 30.06.2007 года "Об утверждении Правил пожарной безопасности в лесах"

Сведения для расчёта степени повреждения:

Год образования старого сухостоя _____ в период с 2012 по 2017 год _____ ;

Основная причина повреждения древесины _____

Дата проведения обследования _____

29.06.2019

Дата составления акта _____

19.11.2019

Исполнитель работ по проведению лесопатологического обследования:

Инженер лесопатолог 1-й категории ОЗЛ и ГЛПМ филиала ФБУ "Рослесозащита"- "ЦЗЛ Саратовской области"

ФИО _____

Трокин Р.Н.

Подпись _____



Приложение № 1
к Акту лесопатологического обследования

Ведомость лесных участков с выявленными несоответствиями таксационным описаниям

Источник данных	Год проведения лесустройства	Номер квартала	Номер выдела	Площадь выдела, га	Целевое назначение лесов	Категория защитных лесов	Номер лесопатологического выдела	Площадь лесопатологического выдела, га	Таксационная характеристика										Заложено пробных площадей			
									состав	порода	возраст, лет	средняя высота, м	средний диаметр, см	тип леса	тип условий местопрорастания	плотота	бонитет	запас, куб.м/га	количество, шт.	общая площадь, га		
ТО	1995	8	5	17,0	Защитные	Противопожарные	1	11,8	6Б3Ос1Лп	Б	75	22	28	ДБМ	С1-2	0,7	2	180	-	-	-	-
Ф	2019	8	5	17,0	Защитные	Противопожарные	1	11,8	6Б4Лп+Клю+Ос	Б	99	26	30	ДБМ	С1-2	0,8	2	209,1(236,6)	8*	0,32	0,32	0,32

Примечание: круговые площадки постоянного радиуса (8 штук)

ТО - таксационные описания

Ф - фактическая характеристика лесного насаждения

Исполнитель работ по проведению лесопатологического обследования:

Дата составления документа

19.11.2019

Инженер-лесопатолог I-й категории

Трокин Р.Н.

Подпись

филиал ФБУ "Рослесозащита" "ЦЗЛ Саратовской области"

Результаты проведения лесопатологического обследования лесных насаждений за июнь 2019 г.

Субъект Российской Федерации Саратовская область Лесничество (лесопарк) Балтайское
Участковое лесничество Барнуковское Урочище (лесная дача)

Номер квартала	Номер выдела	Площадь выдела, га	Лесовое назначение лесов	Категория защитных лесов	Номер лесопатологического выдела	Площадь лесопатологического выдела, га	Таксационная характеристика лесного насаждения										Число деревьев на проб. шт	Распределение деревьев по категориям состояния, % от запаса										Доля поврежденных деревьев, %	Причина ослабления, повреждения	Подъем рубки, %	Назначенные мероприятия			
							состав	порода	возраст	средняя высота, м	средний диаметр, см	тип леса	полнота	бонитет	запас, куб. м/га	без признаков ослабления		ослабленные	сильно ослабленные	убывающие	старый сухостой	свежий сухостой	старый ветровал	свежий ветровал	старый ветровал	свежий ветровал	старый бурелом				свежий бурелом	старый бурелом	аварийные деревья	Признаки повреждения деревьев
8	5	17,0	Защитные	142	1	11,8	654 Лп+Кло+Ос*	Б	99*	26*	30*	13	14	15	16	17	18	19	20	21	22	23	24	25	26	27	28	29	30	31	32	33	34	
								Лп	22*	16*	ДБМ	0,8*			80	65,2	17,9	0	0	0	6,7	0	10,2	0	0	0	0	218	139	16,9	823,821	16,9	512	11,8
								Кло*	20*	12*					141	79,6	7,8	10,4	0	0	2,2	0	0	0	0	0	216	218	12,2	823,821	2,2	512	11,8	
								Ос	26*	29*					57	92,9	7,1	0	0	0	0	0	0	0	0	0					0,0			0,0
Итого:															287	69,6	15,1	3,7	0	0	4,5	0	7,1	0	0	0	218		42,3	821	42,3	512	11,8	

Показатели, не соответствующие таксационному описанию отмечаются "**"

Причины ослабления, повреждения:

823 - Воздействие тяжести снега прошлых лет, повлекшие сильный изгиб или слом стволов деревьев

821 - Воздействие сильных ветров прошлых лет, повлекшие наклон более 10 град., изгиб или вывал деревьев

Признаки повреждения деревьев:

218 - слом ствола под кроной прошлых лет

216 - слом ствола в области кроны прошлых лет

139 - вывал деревьев под действием шквальных и ураганных ветров

Категория защитных лесов:

133 - Зеленые зоны.

Назначенные мероприятия (вид):

512 - Выборочная санитарная рубка

Исполнитель работ по проведению лесопатологического обследования:

Инженер-лесопатолог I-й категории Троклин Р.И. Подпись 

Филиал ФБУ "Рослесозащита" "ЦЗ" Воронежской области

Дата составления документа 19.11.19 Телефон 88452620015

Ведомость перечета деревьев назначенных в рубку

ВРЕМЕННАЯ ПРОБНАЯ ПЛОЩАДЬ № 1

Субъект Российской Федерации	Саратовская область		
Лесничество	Балтайское	Участковое лесничество	Барнуковское
Квартал	8	Выдел (Лп.в)	5 (1) Площадь, га 17 (11,8)
Площадь очага, га	-	Размер пробной площади, га	0,32
Номер очага вредных организмов			
Таксационная характеристика:			
Тип леса	ДБМ	Состав	6Б4Лп+Кло+Ос
Возраст	99 лет	Бонитет	2 Полнота 0,8
Запас сырораствующих (общий)куб.м/га	209,1 (236,6)	Возобновление	-

Время и причина ослабления насаждения

Воздействие тяжести снега прошлых лет, повлекшие сильный изгиб или слом стволов деревьев (823). Воздействие сильных ветров прошлых лет, повлекшие наклон более 10 градусов изгиб или вывал деревьев (821)

Тип очага: эпизодический, хронический (подчеркнуть)

Фаза развития очага вредных организмов: начальная, нарастания численности, собственно вспышка, кризис (подчеркнуть)

Состояние насаждения, намечаемые мероприятия

Насаждение ослабленное. СКС 1.66

Требуется выборочная санитарная рубка (512)

Примечание: Перечет деревьев на лесотаксационном выделе произведен методом закладки 8 шт. круговых площадок постоянного радиуса и сплошным перечетом деревьев в них. Радиус площадок м, 11,3 площадь одной площадки 0,04 га.

Исполнитель работ по проведению лесопатологического обследования:

Дата составления документа 19.11.2019

Должность инженер лесопатолог 1-й категории
Филиал ФБУ "Рослесозащита" - "ЦЗЛ Саратовской области"

Трокин Р.Н.

Подпись



ВЕДОМОСТЬ ПЕРЕЧЕТА ДЕРЕВЬЕВ

СКС 1,86

Лесная порода

Береза

Ступени толщины, см	Количество деревьев по категориям состояния								Всего деревьев по ступеням толщины	
	1	2	3	4	5	6	ветровал, бурелом	аварийные деревья	шт	в т.ч. подлежат рубке %
12	1								1	
16							1		1	100
20	1						2		3	66,7
24	10	3				1	3		17	23,5
28	16	3				2	3		24	20,8
32	11	4					2		17	11,8
36	8	3							11	
40	4	1				1			6	16,7
Итого, шт.	51	14				4	11		80	18,8
Итого, м ³	27,4	7,5				2,8	4,3		42,0	16,9
Итого, % от м ³ по породе	65,2	17,9				6,7	10,2		100	16,9

СКС 1,37

Лесная порода

Липа мелколистная

Ступени толщины, см	Количество деревьев по категориям состояния								Всего деревьев по ступеням толщины	
	1	2	3	4	5	6	ветровал, бурелом	аварийные деревья	шт	в т.ч. подлежат рубке %
8	1	5	3			5			14	35,7
12	12	15	6			4			37	10,8
16	32	2	4			1			39	2,6
20	30		4						34	
24	10	1							11	
28	4		1						5	
32	1								1	
Итого, шт.	90	23	18			10			141	7,1
Итого, м ³	21,4	2,1	2,8			0,6			26,9	2,2
Итого, % от м ³ по породе	79,6	7,8	10,4			2,2			100	2,2

СКС 1,07

Лесная порода

Клен остролистный

Ступени толщины, см	Количество деревьев по категориям состояния								Всего деревьев по ступеням толщины	
	1	2	3	4	5	6	ветровал, бурелом	аварийные деревья	шт	в т.ч. подлежат рубке %
8	18	7							25	
12	14	2							16	
16	14								14	
20	2								2	
Итого, шт.	48	9							57	
Итого, м ³	3,9	0,3							4,2	
Итого, % от м ³ по породе	92,9	7,1							100	

СКС 3,27

Лесная порода

Осина

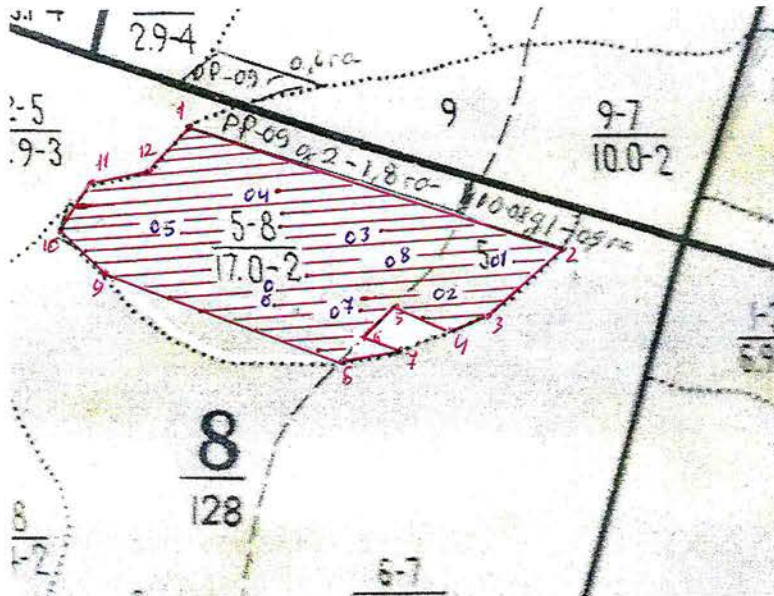
Ступени толщины, см	Количество деревьев по категориям состояния								Всего деревьев по ступеням толщины	
	1	2	3	4	5	6	ветровал, бурелом	аварийные деревья	шт	в т.ч. подлежат рубке %
8							1		1	100,0
12										
16							2		2	100,0
20		1					1		2	50,0
24							1		1	100,0
28		1							1	
32		1							1	
36		1							1	
Итого, шт.		4					5		9	55,6
Итого, м ³		1,5					1,1		2,6	42,3
Итого, % от м ³		57,7					42,3		100	42,3

СКС насаждения 1,66

Ступени толщины, см	Количество деревьев по категориям состояния								Всего деревьев по	
	1	2	3	4	5	6	ветровал, бурелом	аварийные деревья	шт	в т.ч. подлежат рубке %
Итого, шт.	189	50	18			14	16		287	10,5
Итого, м ³	52,7	11,4	2,8			3,4	5,4		75,7	11,6
Итого, % от м ³ по породе	69,6	15,1	3,7			4,5	7,1		100	11,6

Абрис участка
Балтайского лесничества Барнуковского участкового лесничества
кв 8. выд. 5 (Лп.в.1) площадь 17,0(11,8) га.

М 1:10000



Условные обозначения:

- граница выдела
- граница ленты (площадки)
- обследуемый участок

№ выдела	Ленты (круговой площадки) перечёта				
	№ ленты (площадки)	длина, м	ширина, м	радиус, м	площадь, га
5	1	-	-	11,3	0,04
5	2	-	-	11,3	0,04
5	3	-	-	11,3	0,04
5	4	-	-	11,3	0,04
5	5	-	-	11,3	0,04
5	6	-	-	11,3	0,04
5	7	-	-	11,3	0,04
5	8	-	-	11,3	0,04

Номера точек	Координаты		Длина, м
	Широта, °	Долгота, °	
1	52,398351	46,679529	538
2	52,3963517	46,68672446	116
3	52,3957581	46,68532137	50
4	52,395568	46,68464801	110
5	52,3960025	46,68319446	59
6	52,3957104	46,68247587	71
7	52,3953654	46,68335079	87
8	52,3952028	46,68210627	361
9	52,3965982	46,67732526	73
10	52,397201	46,67691655	85
11	52,3978037	46,67769284	76
12	52,3978951	46,67879756	71

Исполнитель работ по проведению лесопатологического обследования:
Инженер-лесопатолог 1-й категории
филиала ФБУ «Рослесозащита» «ЦЗЛ Саратовской области»

Трокин Р.Н. .

Подпись _____ 

Дата составления документа 19.11.2019

Телефон 88452620015

ВЫПИСКА ИЗ ГОСУДАРСТВЕННОГО ЛЕСНОГО РЕЕСТРА

на «03» декабря 2019г.

Орган государственной власти, осуществляющий ведение государственного лесного реестра на территории Саратовской области: **министерство природных ресурсов и экологии Саратовской области в лице первого заместителя министра - начальника управления лесного хозяйства Попова В.Г.**

Правообладатель земель лесного фонда на территории Саратовской области: **министерство природных ресурсов и экологии Саратовской области** (согласно п. 11 Положения о министерстве природных ресурсов и экологии Саратовской области, утвержденного постановлением Правительства Саратовской области от 08 октября 2013 г. № 537-П «Вопросы министерства природных ресурсов и экологии Саратовской области» и п.п. 2 п.1 ст. 83 Лесного кодекса РФ)

Заявитель: Министерство природных ресурсов и экологии Саратовской области
(во исполнении пункта 1.7 протокола совещания Департамента лесного хозяйства по Приволжскому федеральному округу, ФБУ «Рослесозащита» №01-05/3678 от 27.12.2016)

Информация по запрашиваемому лесному участку:

Собственность: Российской Федерации

Категория земель: земли лесного фонда

ХАРАКТЕРИСТИКА ЛЕСНОГО УЧАСТКА

Адрес (местоположение) лесного участка: Балтайский район

Лесничество	Балтайское
Участковое лесничество	Барнуковское
Общая площадь, га	11,8
Категория лесов	Защитные
Категория защитности лесов	Ценные леса: противоэрозионные леса
Возможный вид использования	Заготовка древесины

Таксационная характеристика лесного участка:

№ квартала	№ выдела	Площадь, га	Состав	Возраст	Высота	Диаметр	Бонитет	Тип леса	ТУМ	Полнота	Запас, м3/га
по материалам лесоустройства 1995 г.											
8	ч5	11,8	6Б3Ос1Лп+Кло	75	22	28	2	дбм	С1_2	0,7	180
по результатам обследования 2019 г											
8	ч5	11,8	6Б4Лп+Кло+Ос	99	20	28	2	дбм	С1_2	0,9	240
Итого		11,8									

Наименование, местонахождение юридического лица /ФИО физического лица/ - **лесопользователя (арендатора) / Документы – договор аренды лесного участка отсутствует**

(договор аренды лесного участка, постоянное (бессрочное) пользование лесным участком, договор безвозмездного срочного пользования лесным участком, реквизиты договора, срок пользования)

Особые отметки: нет.

Приложение к акту лесопатологического обследования № 008/06.

Первый заместитель министра-
начальник управления лесного
хозяйства

Попов В.Г.

ФИО

03.12.2019

Дата



Карта-схема расположения и границы лесного участка

Саратовская область

(субъект Российской Федерации, муниципальное образование)

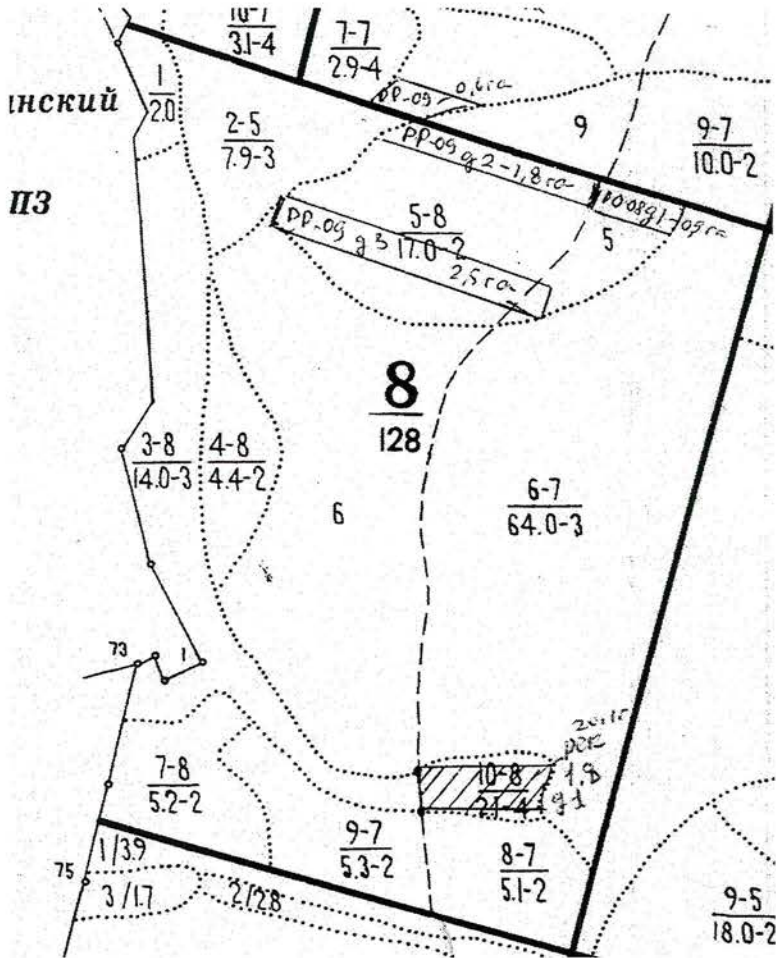
Лесничество (лесопарк) **Балтайское**

(название)

Участковое лесничество **Барнуковское, квартал 8**

(название)

Собственность - Российской Федерации;



Первый заместитель министра -
начальник управления лесного
хозяйства

Попов В.Г.

ФИО

03.12.2019

Дата



УТВЕРЖДАЮ

Первый заместитель министра-начальник
управления лесного хозяйства
министерства природных ресурсов
и экологии Саратовской области

Попов В.Г.

« 06 » декабря 20 19 г.

Акт

лесопатологического обследования № 003/06

лесных насаждений _____ Балтайского _____ лесничества (лесопарка)
Саратовская область _____ (субъект Российской Федерации)

Способ лесопатологического обследования: 1. Визуальный
2. Инструментальный

Место проведения

Участковое лесничество	Урочище (дача)	Квартал (кварталы)	Выдел (выделы)	Площадь, га
Барнуковское	-	5	8 (л/п 2)	13,0 (1,7)

Лесопатологическое обследование проведено на общей площади _____ 1,7 га

2. Инструментальное обследование лесного участка кв. 5, выд. 8, л/п 2

2.1. Фактическая таксационная характеристика лесного насаждения соответствует (не соответствует)

(нужное подчеркнуть) таксационному описанию. Причины несоответствия:

длительный период после лесоустройства - (24 года)

Ведомость лесных участков с выявленными несоответствиями таксационным описаниям приведена в приложении № 1 к Акту.

2.2. Состояние насаждений с нарушенной устойчивостью

с утраченной устойчивостью

причины повреждения:

Воздействие тяжести снега прошлых лет, повлекшие сильный изгиб или слом стволов деревьев (823).

Данная причина определена по следующим признакам:

Слом ствола в области кроны прошлых лет (216), слом ствола под кроной прошлых лет (218).

Воздействие сильных ветров прошлых лет, повлекшие наклон более 10 градусов изгиб или вывал деревьев (821)

Данная причина определена по следующим признакам:

Вывал деревьев под действием шквалистых и ураганных ветров (139).

В том числе:

заселено (отработано) стволовыми вредителями

Вид вредителя	Порода	Встречаемость (% заселённых деревьев)	Степень заселения лесного насаждения (слабая, средняя, сильная)

Повреждено огнём

Вид пожара	Порода	Состояние корневых лап		Состояние корневой шейки		Подсушивание луба	
		процент повреждённых огнём корней	процент деревьев с данным повреждением	ожог корневой шейки по окружности (1/4; 2/4; 3/4; более 3/4)	процент деревьев с данным повреждением	по окружности (1/4; 2/4; 3/4; более 3/4)	процент деревьев с данным повреждением

Поражено болезнями

Вид болезни	Порода	Встречаемость (% повреждённых деревьев)	Степень поражения лесного насаждения (слабая, средняя, сильная)

2.3. Выборке подлежит 11,0 % деревьев,

в том числе:

ослабленных _____ % (причины назначения) _____
 сильно ослабленных _____ % (причины назначения) _____
 усыхающих _____ % (причины назначения) _____

свежего сухостоя _____ %,

 в том числе: свежего ветровала _____ %

 свежего бурелома _____ %

 старого ветровала 7,5 %

 в том числе: старого бурелома _____ %

 старого сухостоя 3,5 %

 аварийных _____ %

2.4. Полнота лесного насаждения после уборки деревьев, подлежащих рубке, составит 0,8.

 Критическая полнота для данной категории лесных насаждений составляет 0,3.

ЗАКЛЮЧЕНИЕ

В выделе 8 (Лп.в.2) площадью 13,0 (1,7) га, полнота 0,8, состав насаждения 5Лп2Кло1Ос1Б1Д+С, СКС насаждения 1,8, полнота после рубки составит 0,8, Насаждение с нарушенной устойчивостью. Назначается ВСП.

С целью предотвращения негативных процессов или снижения ущерба от их воздействия назначено:

Участковое лесничество	Урочище (дача)	Квартал	Выдел	Площадь выдела, га	Вид мероприятия	Площадь мероприятия, га	Порода	Запас на выдел, куб. м	Крайние сроки проведения
Барнуковское	-	5	8 (Лп.в.2)	13,0 (1,7)	ВСП	1,7	Лп	11,0	2020
							Кло	1,6	2020
							Ос	22,4	2020
							Б	17,2	2020
							Днн	9,1	2020
Итого:								61,3	2020

Ведомость пречета деревьев, назначенных в рубку, и абрис лесного участка прилагаются (приложения 2 и 3 к Акту)

Меры по обеспечению возобновления: не требуется

Мероприятия, необходимые для предупреждения повреждения и поражения смежных насаждений:

Своевременное проведение рубки способом, исключающим повреждение смежных деревьев. Вывозка неокоренной древесины в соответствии с Постановлением Правительства РФ № 607 от 20.05.2017 года "О правилах санитарной безопасности в лесах".

 Сжигание порубочных остатков в соответствии с Постановлением Правительства РФ № 417 от 30.06.2007 года "Об утверждении Правил пожарной безопасности в лесах"

Сведения для расчёта степени повреждения:

Год образования старого сухостоя в период с 2012 по 2017 год ;

Основная причина повреждения древесины

Дата проведения обследования 29.06.2019

Дата составления акта 19.11.2019

Исполнитель работ по проведению лесопатологического обследования:

Инженер лесопатолог 1-й категории ОЗЛ и ГЛПМ филиала ФБУ "Рослесозащита"- "ЦЗЛ Саратовской области"

ФИО Трокин Р.Н. Подпись [подпись]

Приложение № 1
к Акту лесопатологического обследования

Ведомость лесных участков с выявленными несоответствиями таксационным описаниям

Источник данных	Год проведения лесосурьезства	Номер квартала	Номер выдела	Площадь выдела, га	Целевое назначение лесов	Категория защитных лесов	Номер лесопатологического выдела	Площадь лесопатологического выдела, га	Таксационная характеристика										Заложено пробных площадей	
									состав	попорода	возраст, лет	средняя высота, м	средний диаметр, см	тип леса	тип условий местопрорастания	полнота	фонитет	запас, куб. м/га	количество, шт.	общая площадь, га
ТО	1995	5	8	13,0	Защитные	Противоэрозийные	2	1,7	4Лп2Ос2Б1С1Д	Лп	85	20	24	Дузм	С1	0,7	3	270	-	-
Ф	2019	5	8	13,0	Защитные	Противоэрозийные	2	1,7	5Лп2Кло1Ос1Б1Д+С	Лп	109	18	19	Дузм	С1	0,8	3	292,4(346,1)	1*	1,7

Примечание: Проведен сплошной перерчет по площади 1,7 га

ТО - таксационные описания

Ф - фактическая характеристика лесного насаждения

Исполнитель работ по проведению лесопатологического обследования:

Дата составления документа

Инженер-лесопатолог 1-й категории

филиал ФБУ "Рослесозащита" "ЦЗЛ Саратовской области"

19.11.2019

Трокин Р.Н. Подпись



Ведомость перечета деревьев назначенных в рубку

ВРЕМЕННАЯ ПРОБНАЯ ПЛОЩАДЬ № 1

Субъект Российской Федерации	Саратовская область			
Лесничество	Балтайское	Участковое лесничество	Барнуковское	
Квартал	5	Выдел (Лп.в)	8 (2)	Площадь, га 13,0 (1,7)
Площадь очага, га	-		Размер пробной площади, га	1,7
Номер очага вредных организмов				
Таксационная характеристика:				
Тип леса	Дузм	Состав	5Лп2Кло1Ос1Б1Д+С	
Возраст	109 лет	Бонитет	3	Полнота 0,8
Запас сырораствующих (общий)куб.м/га	292,4 (346,1)		Возобновление	-

Время и причина ослабления насаждения

Воздействие тяжести снега прошлых лет, повлекшие сильный изгиб или слом стволов деревьев (823), Воздействие сильных ветров прошлых лет, повлекшие наклон более 10 градусов изгиб или вывал деревьев (821)

Тип очага: эпизодический, хронический (подчеркнуть)

Фаза развития очага вредных организмов: начальная, нарастания численности, собственно вспышка, кризис (подчеркнуть)

Состояние насаждения, намечаемые мероприятия

Насаждение ослабленное, СКС 1,8

Требуется выборочная санитарная рубка (512)

Примечание: Перечет деревьев на выделе произведен методом сплошного перечета деревьев на нем.

Исполнитель работ по проведению лесопатологического обследования:

Дата составления документа 19.11.2019

Должность инженер лесопатолог I-й категории
Филиал ФБУ "Рослесозащита"- "ЦЗЛ Саратовской области"

Трокин Р.Н.

Подпись



ВЕДОМОСТЬ ПЕРЕЧЕТА ДЕРЕВЬЕВ

СКС 2,35

Лесная порода

Береза

Ступени толщины, см	Количество деревьев по категориям состояния								Всего деревьев по	
	1	2	3	4	5	6	ветровал, бурелом	аварийные деревья	шт	в т.ч. подлежат рубке %
16		1					1		2	50,0
20	1	3				2			6	33,3
24		1				1	6		8	87,5
28	8	3					10		21	47,6
32	12	5				2	7		26	34,6
36	10	3				4	4		21	19,1
40	5								5	
44	5								5	
48	1								1	
Итого, шт.	42	16				9	28		95	38,9
Итого, м ³	32,1	6,7				4,0	13,2		56,0	30,7
Итого, % от м ³ по породе	57,3	12,0				7,1	23,6		100	30,7

СКС 2,96

Лесная порода

Осина

Ступени толщины, см	Количество деревьев по категориям состояния								Всего деревьев по	
	1	2	3	4	5	6	ветровал, бурелом	аварийные деревья	шт	в т.ч. подлежат рубке %
12						1	4		5	100
16		9				1	5		15	40,0
20		14				2	11		27	48,1
24		35				1	14		50	30,0
28	4	17				4	10		35	40,0
32	1	14				2	4		21	28,6
36		6				2	2		10	40,0
40		6				1			7	14,3
Итого, шт.	5	101				14	50		170	37,6
Итого, м ³	2,1	43,1				6,0	16,4		67,6	33,1
Итого, % от м ³ по породе	3,1	63,8				8,9	24,2		100	33,1

СКС 1,54

Лесная порода

Липа мелколистная

Ступени толщины, см	Количество деревьев по категориям состояния								Всего деревьев по	
	1	2	3	4	5	6	ветровал, бурелом	аварийные деревья	шт	в т.ч. подлежат рубке %
8	2	5	2			7	1		17	47,1
12	60	88	41			33	28		250	24,4
16	158	155	49			11	20		393	7,9
20	293	81	30				3		407	0,7
24	134	30	7				2		173	1,2
28	49	8	2						59	
32	11	1							12	
36	6								6	
Итого, шт.	713	368	131			51	54		1317	8,0
Итого, м ³	187,1	66,9	21,9			4,3	6,7		286,9	3,8
Итого, % от м ³ по породе	65,2	23,4	7,6			1,5	2,3		100	3,8

СКС 2,15

Лесная порода

Дуб низкоствольный

Ступени толщины, см	Количество деревьев по категориям состояния								Всего деревьев по	
	1	2	3	4	5	6	ветровал, бурелом	аварийные деревья	шт	в т.ч. подлежат рубке %
8						1			1	100
12						9	2		11	100
16	2	9	4			14	11		40	62,5
20	1	26	4			1	8		40	22,5
24	14	13	1			2	2		32	12,5
28	10	9	1			2			22	9,1
32	15	2	1						18	
36		2	1						3	
40	3								3	
Итого, шт.	45	61	12			29	23		170	30,6
Итого, м ³	22,4	19,2	3,3			4,7	4,4		54,0	16,8
Итого, % от м ³ по породе	41,5	35,6	6,1			8,7	8,1		100	16,8

СКС 1,41

Лесная порода

Клен остролистный

Ступени толщины, см	Количество деревьев по категориям состояния								Всего деревьев по ступеням толщины	
	1	2	3	4	5	6	ветровал, бурелом	аварийные деревья	шт	в т.ч. подлежат рубке %
8	34	25				2	1		62	4,8
12	120	114				3	2		239	2,1
16	101	52					3		156	
20	66	20					3		89	
24	17	3							20	
28	9								9	
Итого, шт.	347	214				5	9		575	2,4
Итого, м ³	50,6	21,7				0,3	1,3		73,9	2,2
Итого, % от м ³ по породе	68,5	29,3				0,4	1,8		100	2,2

СКС 1,0

Лесная порода

Сосна

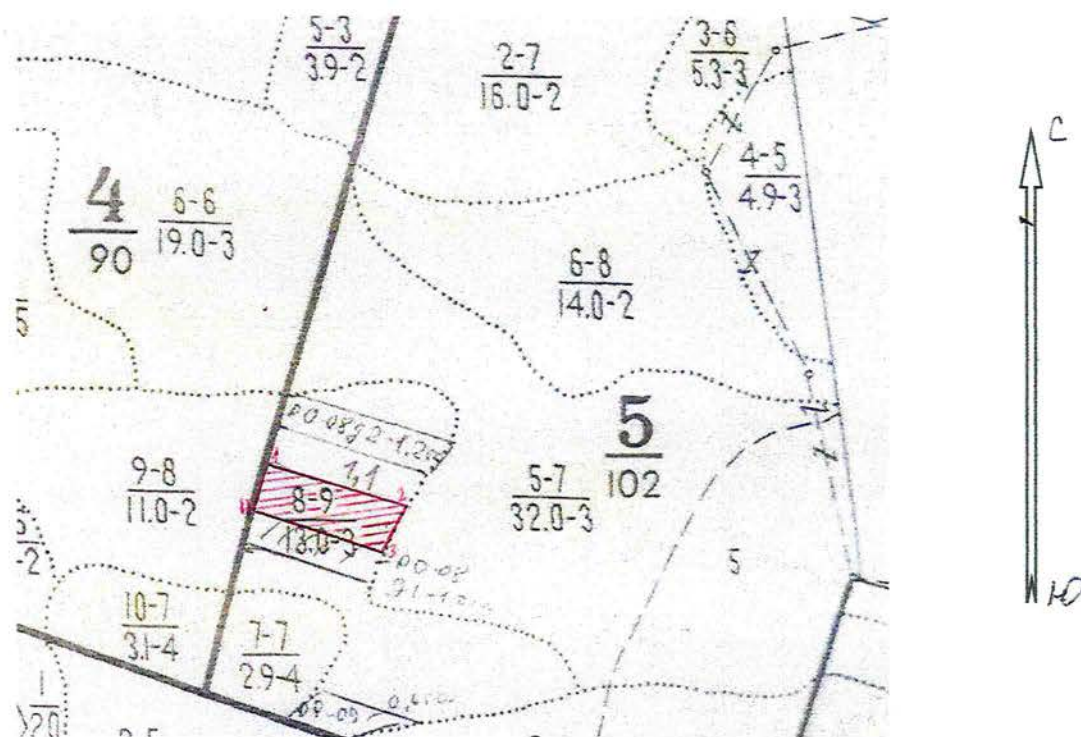
Ступени толщины, см	Количество деревьев по категориям состояния								Всего деревьев по ступеням толщины	
	1	2	3	4	5	6	ветровал, бурелом	аварийные деревья	шт	в т.ч. подлежат рубке %
36	1								1	
48	1								1	
52	1								1	
56	2								2	
60	3								3	
64	1								1	
68	1								1	
Итого, шт.	10								10	
Итого, м ³	20,0								20,0	
Итого, % от м ³ по породе	100								100	

СКС насаждения 1,8

Ступени толщины, см	Количество деревьев по категориям состояния								Всего деревьев по ступеням толщины	
	1	2	3	4	5	6	ветровал, бурелом	аварийные деревья	шт	в т.ч. подлежат рубке %
Итого, шт.	1162	760	143			108	164		2337	11,6
Итого, м ³	314,3	157,6	25,2			19,3	42,0		558,4	11,0
Итого, % от м ³	56,3	28,2	4,5			3,5	7,5		100	11,0

Абрис участка
Балтайского лесничества Барнуковского участкового лесничества
кв 5. выд. 8 (Лп.в. 2) площадь 13,0 (1,7) га.

М 1:10000



Условные обозначения:

- граница выдела
- граница ленты (площадки)
- ▨ обследуемый участок

№ выдела	Ленты (круговой площадки) перечёта				
	№ ленты (площадки)	длина, м	ширина, м	радиус, м	площадь, га
8 (Лп.в.2)	-	-	-	-	13,0 (1,7)

Номера точек	Координаты		Длина, м
	Широта, °	Долгота, °	
1	52,40213	46,67971	209
2	52,4013	46,68246	92
3	52,40072	46,6815	169
4	52,40132	46,67922	96

Исполнитель работ по проведению лесопатологического обследования:
Инженер-лесопатолог 1-й категории
филиала ФБУ «Рослесозащита» «ЦЗЛ Саратовской области»

Трокин Р.Н. .

Подпись _____ 

Дата составления документа 19.11.2019

Телефон 88452620015

ВЫПИСКА ИЗ ГОСУДАРСТВЕННОГО ЛЕСНОГО РЕЕСТРА

на «03» декабря 2019г.

Орган государственной власти, осуществляющий ведение государственного лесного реестра на территории Саратовской области: **министерство природных ресурсов и экологии Саратовской области в лице первого заместителя министра - начальника управления лесного хозяйства Попова В.Г.**

Правообладатель земель лесного фонда на территории Саратовской области: **министерство природных ресурсов и экологии Саратовской области** (согласно п. 11 Положения о министерстве природных ресурсов и экологии Саратовской области, утвержденного постановлением Правительства Саратовской области от 08 октября 2013 г. № 537-П «Вопросы министерства природных ресурсов и экологии Саратовской области» и п.п. 2 п.1 ст. 83 Лесного кодекса РФ)

Заявитель: Министерство природных ресурсов и экологии Саратовской области
(во исполнении пункта 1.7 протокола совещания Департамента лесного хозяйства по Приволжскому федеральному округу, ФБУ «Рослесозащита» №01-05/3678 от 27.12.2016)

Информация по запрашиваемому лесному участку:

Собственность: Российской Федерации

Категория земель: земли лесного фонда

ХАРАКТЕРИСТИКА ЛЕСНОГО УЧАСТКА

Адрес (местоположение) лесного участка: Балтайский район

Лесничество	Балтайское
Участковое лесничество	Барнуковское
Общая площадь, га	1,7
Категория лесов	Защитные
Категория защитности лесов	Ценные леса: противозерозионные леса
Возможный вид использования	Заготовка древесины

Таксационная характеристика лесного участка:

№ квартала	№ выдела	Площадь, га	Состав	Возраст	Высота	Диаметр	Бонитет	Тип леса	ТУМ	Полнота	Запас, м3/га
по материалам лесоустройства 1995 г.											
5	ч8	1,7	4Лп2Ос2Б1С1Днв	85	20	24	3	дузм	С1	0,7	270
по результатам обследования 2019 г											
5	ч8	1,7	5Лп3Кл1Ос1Днн+Б	109	19	20	3	Дузм	С1	1,0	358
Итого		1,7									

Наименование, местонахождение юридического лица /ФИО физического лица/ - **лесопользователя (арендатора) / Документы – договор аренды лесного участка отсутствует**

(договор аренды лесного участка, постоянное (бессрочное) пользование лесным участком, договор безвозмездного срочного пользования лесным участком, реквизиты договора, срок пользования)

Особые отметки: нет.

Приложение к акту лесопатологического обследования № 009/06.

Первый заместитель министра-
начальник управления лесного
хозяйства

Попов В.Г.

ФИО

03.12.2019

Дата

Подпись



Карта-схема расположения и границы лесного участка Саратовская область

(субъект Российской Федерации, муниципальное образование)

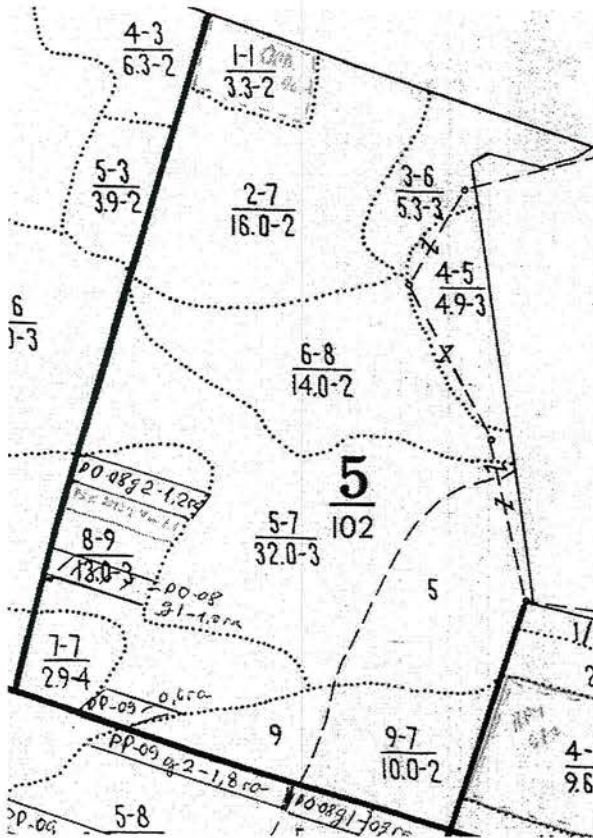
Лесничество (лесопарк) **Балтайское**

(название)

Участковое лесничество **Барнуковское, квартал 5**

(название)

Собственность - Российской Федерации;



Первый заместитель министра -
начальник управления лесного
хозяйства

Попов В.Г.

ФИО

03.12.2019

Дата

Подпись



УТВЕРЖДАЮ

Первый заместитель министра-
начальник управления лесного хозяйства
министерства природных ресурсов
и экологии Саратовской области

Попов В.Г.

« 06 » декабря 20 19 г.

Акт

лесопатологического обследования № 010/06

лесных насаждений Балтайского лесничества (лесопарка)
Саратовская область (субъект Российской Федерации)

Способ лесопатологического обследования: 1. Визуальный
2. Инструментальный

Место проведения

Участковое лесничество	Урочище (дача)	Квартал (кварталы)	Выдел (выделы)	Площадь, га
Барнуковское	-	5	8 (л/п 1)	13,0(1,0)

Лесопатологическое обследование проведено на общей площади 1,0 га

2. Инструментальное обследование лесного участка кв 5, выд. 8, л/п 1

2.1. Фактическая таксационная характеристика лесного насаждения соответствует (не соответствует)

(нужное подчеркнуть) таксационному описанию. Причины несоответствия:

длительный период после лесоустройства (24 года)

Ведомость лесных участков с выявленными несоответствиями таксационным описаниям приведена в приложении № 1 к Акту.

2.2. Состояние насаждений **с нарушенной устойчивостью**

с утраченной устойчивостью

причины повреждения

Воздействие тяжести снега прошлых лет, повлекшие сильный изгиб или слом стволов деревьев (823).

Данная причина определена по следующим признакам:

Слом ствола в области кроны прошлых лет (216), слом ствола под кроной прошлых лет (218).

Воздействие сильных ветров прошлых лет, повлекшие наклон более 10 градусов изгиб или вывал деревьев (821)

Данная причина определена по следующим признакам:

Вывал деревьев под действием шквалистых и ураганных ветров (139).

В том числе:

заселено (отработано) стволовыми вредителями

Вид вредителя	Порода	Встречаемость (% заселённых деревьев)	Степень заселения лесного насаждения (слабая, средняя, сильная)

Повреждено огнём

Вид пожара	Порода	Состояние корневых лап		Состояние корневой шейки		Подсушивание луба	
		процент повреждённых огнём корней	процент деревьев с данным повреждением	ожог корневой шейки по окружности (1/4; 2/4; 3/4; более 3/4)	процент деревьев с данным повреждением	по окружности (1/4; 2/4; 3/4; более 3/4)	процент деревьев с данным повреждением
-	-	-	-	-	-	-	-

Поражено болезнями

Вид болезни	Порода	Встречаемость (% повреждённых деревьев)	Степень поражения лесного насаждения (слабая, средняя, сильная)

2.3. Выборке подлежит 11,8 % деревьев,

в том числе:

ослабленных _____ % (причины назначения) _____

сильно ослабленных _____ % (причины назначения) _____

усыхающих _____ % (причины назначения) _____

свежего сухостоя _____ %

в том числе: свежего ветровала _____ %

свежего бурелома _____ %

старого ветровала 6,5 %
 в том числе: старого бурелома - %
 старого сухостоя 5,3 %
 аварийных %

2.4. Полнота лесного насаждения после уборки деревьев, подлежащих рубке, составит 0,8 .
 Критическая полнота для данной категории лесных насаждений составляет 0,3 .

ЗАКЛЮЧЕНИЕ

В выделе 8 (Лп.в.1), площадью 13,0 (1,0) га, полнота 0,8, состав насаждения 5Лп2Ос1Б1Кло1Д+С, СКС насаждения 1,85, полнота после рубки составит 0,8. Насаждение с нарушенной устойчивостью. Назначается ВСР.

С целью предотвращения негативных процессов или снижения ущерба от их воздействия назначено:

Участковое лесничество	Урочище (дача)	Квартал	Выдел	Площадь выдела, га	Вид мероприятия	Площадь мероприятия, га	Порода	Запас на выдел, куб. м	Крайние сроки проведения
Барнуковское	-	5	8 (Лп.в.1)	13,0 (1,0)	ВСР	1,0	Лп	5,4	2020
							Ос	8,8	2020
							Б	16,2	2020
							Кло	0,9	2020
							Днн	2,7	2020
							С	1,5	2020
Всего:								35,5	2020

Ведомость пречета деревьев, назначенных в рубку, и абрис лесного участка прилагаются (приложения 2 и 3 к Акту)

Меры по обеспечению возобновления: не требуется

Мероприятия, необходимые для предупреждения повреждения и поражения смежных насаждений:

Своевременное проведение рубки способом, исключающим повреждение смежных деревьев. Вывозка неокоренной древесины в соответствии с Постановлением Правительства РФ № 607 от 20.05.2017 года "О правилах санитарной безопасности в лесах".

Сжигание порубочных остатков в соответствии с Постановлением Правительства РФ № 417 от 30.06.2007 года "Об утверждении Правил пожарной безопасности в лесах"

Сведения для расчёта степени повреждения:

Год образования старого сухостоя в период с 2012 по 2017 год ;


Основная причина повреждения древесины

Дата проведения обследования 19.06.2019

Дата составления акта 19.11.2019

Исполнитель работ по проведению лесопатологического обследования:

Инженер лесопатолог 1-й категории ОЗЛ и ГЛПМ филиала ФБУ "Рослесозащита"- "ЦЗЛ Саратовской области"

ФИО Трокин Р.Н. Подпись 

Приложение № 1
к Акту лесопатологического обследования

Ведомость лесных участков с выявленными несоответствиями таксационным описаниям

Источник данных	Год проведения лесоустройства	Номер квартала	Номер выдела	Площадь выдела, га	Целевое назначение лесов	Категория защитных лесов	Номер лесопатологического выдела	Площадь лесопатологического выдела, га	Таксационная характеристика										Заложено пробных площадей	
									состав	попада	возраст, лет	средняя высота, м	средний диаметр, см	тип леса	тип условий местопрорастания	плотота	бонитет	запас, куб. м/га	количество, шт.	общая площадь, га
ТО	1995	5	8	13,0	Защитные	Противопожарные	1	1,0	4ЛП2ОС2Б1С1Д	Лп	85	20	24	Дузм	С1	0,7	3	270	-	-
Ф	2019	5	8	13,0	Защитные	Противопожарные	1	1,0	5Лп2Ос1Б1Клю1Длип+С	Лп	109	18	19	Дузм	С1	0,8	3	265,2 (300,7)	1*	1,0

Примечание: Проведен сплошной переучет по площади 1,0 га

ТО - таксационные описания

Ф - фактическая характеристика лесного насаждения

Исполнитель работ по проведению лесопатологического обследования:

Дата составления документа

19.11.2019

Инженер-лесопатолог I-й категории

Трокин Р.Н.

Подпись



филиал ФБУ "Рослесозащита" "ЦЗЛ Саратовской области"

Приложение 1.1
к акту лесопатологического обследования

Результаты проведения лесопатологического обследования лесных насаждений за июнь 2019 г.

Субъект Российской Федерации Саратовская область Лесничество (лесопарк) Балтайское
Участковое лесничество Барнуковское Урочище (лесная дача)

Номер квартала	Номер выдела	Площадь выдела га	Лесное назначение леса	Категория защитных лесов	Номер лесопатологического выдела	Площадь лесопатологического выдела га	Таксономия характеристика лесного насаждения										число деревьев на пробе, шт	Распределение деревьев по категориям состояния, % от запаса										Признаки повреждения деревьев	Доля поврежденных деревьев, %	Причина осаднения, повреждения	Назначение					
							состав	попоза	возраст	средняя высота, м	средний диаметр, см	тип леса	пониота	фонитет	запас, куб. метра	без признаков осаднения		осажденные	сильно осажденные	г/выпающие	свежий с/хостой	старый с/хостой	свежий ветровал	старый ветровал	свежий оу ретом	старый оу ретом	свежий повреждаемые деревья				дваринные деревья	внд	Полесит рубке, %	Площадь, га	Пропития	
1	2	3	4	5	6	7	8	9	10	11	12	13	14	15	16	17	18	19	20	21	22	23	24	25	26	27	28	29	30	31	32	33	34			
5	8	13,0	Защитные	142	1	1,0		Лп	18*	19*						612	71,8	19,7	4,9	0	0	1,2	0	2,4	0	0	0	216, 218, 139	8,5	823, 821	3,6	512	1,0			
							5	Лп2Ос	23*	33*						102	8,5	72,9	0	0	0	8,5	0	10,1	0	0	0	218, 139	18,6	823, 821	18,6	512	1,0			
								Ос	23*	30*						45	41,6	7,3	0	0	0	28,1	0	23,0	0	0	0	218, 139	51,1	823, 821	51,1	512	1,0			
								Б	109*							301	72,4	25,5	0	0	0	0	0	2,1	0	0	139	2,1	821	2,1	512	1,0				
								Кло*	20*	15*					300,7*	59	46,9	40,3	0	0	0	6,2	0	6,6	0	0	218, 139	12,8	823, 821	12,8	512	1,0				
								Длп*	18*	24*						4	78,3	0	0	0	0	0	0	21,7	0	0	139	21,7	821	21,7	512	1,0				
								С	29*	48*						1123	57,2	28,5	2,5	0	0	5,3	0	6,5	0	0		14,3		11,8	512	1,0				

Показатели, не соответствующие таксационному описанию отмечаются "*"

Примечания:

823 - Воздействие тяжести снега прошлых лет, повлекшие сильный изгиб или слом стволов деревьев

821 - Воздействие сильных ветров прошлых лет, повлекшие наклон более 10 град., изгиб или вывал деревьев

Признаки повреждения деревьев:

218 - слом ствола под кроной прошлых лет

216 - слом ствола в области кроны прошлых лет

139 - вывал деревьев под действием шквалистых и ураганных ветров

Категория защитных лесов:

142 - противорознозные

Назначенные мероприятия (вид):

512 - Выборочная санитарная рубка

Исполнитель работ по проведению лесопатологического обследования:

Инженер-лесопатолог 1-й категории Троикин Р.Н. Подпись 
Дата составления документа 19.11.2019 Телефон 88452620015

Ведомость перечета деревьев назначенных в рубку

ВРЕМЕННАЯ ПРОБНАЯ ПЛОЩАДЬ № 1

Субъект Российской Федерации		Саратовская область	
Лесничество	Балтайское	Участковое лесничество	Барнуковское
Квартал	5	Выдел (Лп.в)	8 (1) Площадь, га 13,0 (1,0)
Площадь очага, га	-	Размер пробной площади, га	1,0
Номер очага вредных организмов			
Таксационная характеристика:			
Тип леса	ДУЗМ	Состав	5Лп2Ос1Б1Кло1Дни+С
Возраст	109 лет	Бонитет	3 Полнота 0,8
Запас сырорастающих (общий)куб.м/га		265,2(300,7)	Возобновление -

Время и причина ослабления насаждения

Воздействие тяжести снега прошлых лет, повлекшие сильный изгиб или слом стволов деревьев (823). Воздействие сильных ветров прошлых лет, повлекшие наклон более 10 градусов, изгиб или вывал деревьев (821).

Тип очага: эпизодический, хронический (подчеркнуть)

Фаза развития очага вредных организмов: начальная, нарастания численности, собственно вспышка, кризис (подчеркнуть)

Состояние насаждения, намечаемые мероприятия

Насаждение ослабленное, СКС 1,85

Требуется выборочная санитарная рубка (512)

Примечание: Перечет деревьев на выделе произведен методом сплошного перечета деревьев на нем.

Исполнитель работ по проведению лесопатологического обследования:

Дата составления документа

19.11.2019

Должность инженер лесопатолог 1-й категории

Трокин Р.Н.

Подпись



Филиал ФБУ "Рослесозащита"- "ЦЗЛ Саратовской области"

ВЕДОМОСТЬ ПЕРЕЧЕТА ДЕРЕВЬЕВ

СКС 3,12		Лесная порода							Береза	
Ступени толщины, см	Количество деревьев по категориям состояния								Всего деревьев по ступеням толщины	
	1	2	3	4	5	6	ветровал, бурелом	аварийные деревья	шт	в т.ч. подлежат рубке %
16		1					2		3	66,7
20	1	1							2	
24							1		1	100
28	5						5		10	50
32	4	2				1	4		11	45,5
36	3	1				4	3		11	63,6
40	2								2	
44	2					1			3	33,3
48						2			2	100
Итого, шт.	17	5				8	15		45	51,1
Итого, м ³	13,2	2,3				8,9	7,3		31,7	51,1
Итого, % от м ³ по породе	41,6	7,3				28,1	23,0		100	51,1

СКС 2,47		Лесная порода							Осина	
Ступени толщины, см	Количество деревьев по категориям состояния								Всего деревьев по ступеням толщины	
	1	2	3	4	5	6	ветровал, бурелом	аварийные деревья	шт	в т.ч. подлежат рубке %
12							2		2	100
16		8					3		11	27,3
20		6				2	3		11	45,5
24		24				1	5		30	20
28	3	11				3			17	17,6
32		14				1	2		17	17,6
36		6							6	
40	2	5				1			8	12,5
Итого, шт.	5	74				8	15		102	22,5
Итого, м ³	4,0	34,2				4,0	4,7		46,9	18,6
Итого, % от м ³ по породе	8,5	72,9				8,5	10,1		100	18,6

СКС 1,44		Лесная порода							Липа мелколистная	
Ступени толщины, см	Количество деревьев по категориям состояния								Всего деревьев по ступеням толщины	
	1	2	3	4	5	6	ветровал, бурелом	аварийные деревья	шт	в т.ч. подлежат рубке %
8		1	1				1		3	33,3
12	22	23	11			14	17		87	35,6
16	68	61	19			5	9		162	8,6
20	153	25	8				1		187	0,5
24	88	23	4				2		117	1,7
28	33	6							39	
32	11	1							12	
36	5								5	
Итого, шт.	380	140	43			19	30		612	8,0
Итого, м ³	108,4	29,7	7,4			1,8	3,7		151,0	3,6
Итого, % от м ³ по породе	71,8	19,7	4,9			1,2	2,4		100	3,6

СКС 1,92		Лесная порода							Дуб низкоствольный	
Ступени толщины, см	Количество деревьев по категориям состояния								Всего деревьев по ступеням толщины	
	1	2	3	4	5	6	ветровал, бурелом	аварийные деревья	шт	в т.ч. подлежат рубке %
12						1	2		3	100
16	1	4				1	7		13	61,5
20	1	11					1		13	7,7
24	6	1							7	
28	4	6				2			12	16,7
32	5	1							6	
36		3							3	
40	2									
Итого, шт.	19	26				4	10		59	23,7
Итого, м ³	9,9	8,5				1,3	1,4		21,1	12,8
Итого, % от м ³ по породе	46,9	40,3				6,2	6,6		100	12,8

СКС 1,34

Лесная порода

Клен остролистный

Ступени толщины, см	Количество деревьев по категориям состояния								Всего деревьев по ступеням толщины	
	1	2	3	4	5	6	ветровал, бурелом	аварийные деревья	шт	в т.ч. подлежат рубке %
8	13	5					1		19	5,3
12	61	57							118	
16	57	29					1		87	1,2
20	46	11					3		60	5,0
24	11								11	
28	5								5	
32										
36	1								1	
Итого, шт.	194	102					5		301	1,7
Итого, м ³	31,2	11,0					0,9		43,1	2,1
Итого, % от м ³ по породе	72,4	25,5					2,1		100	2,1

СКС 1,87

Лесная порода

Сосна

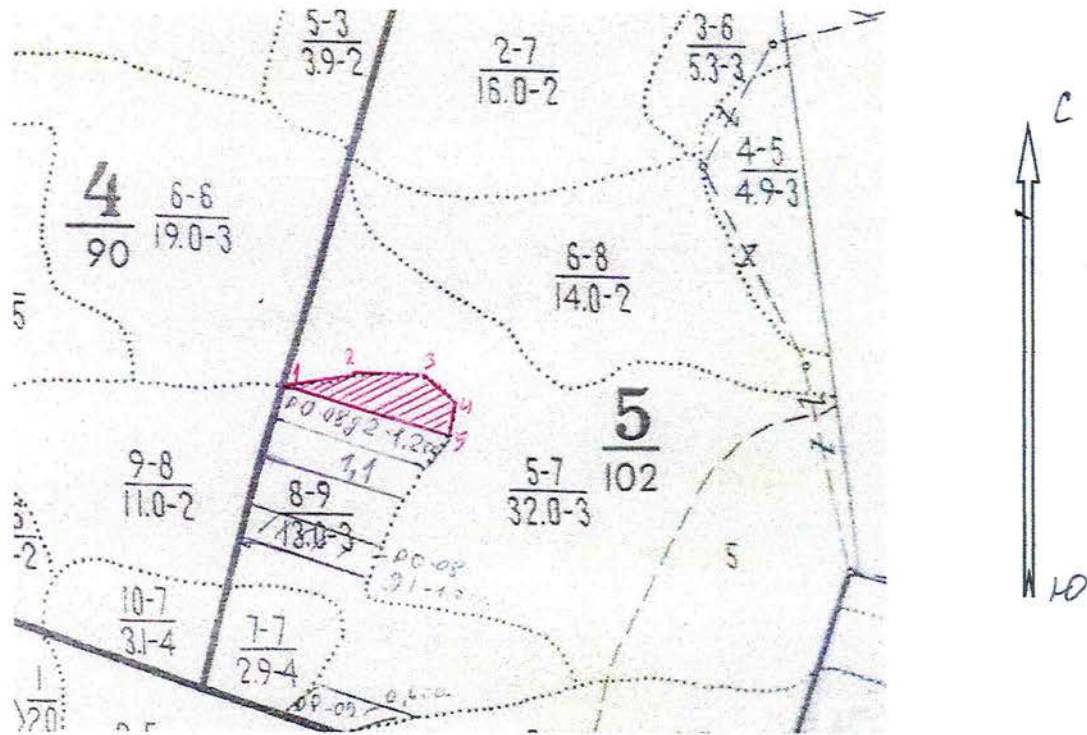
Ступени толщины, см	Количество деревьев по категориям состояния								Всего деревьев по ступеням толщины	
	1	2	3	4	5	6	ветровал, бурелом	аварийные деревья	шт	в т.ч. подлежат рубке %
36	1								1	
44							1		1	100,0
48										
52	1								1	
56	1								1	
Итого, шт.	3						1		4	25,0
Итого, м ³	5,4						1,5		6,9	21,7
Итого, % от м ³ по породе	78,3						21,7		100	21,7

СКС насаждения 1,85

Ступени толщины, см	Количество деревьев по категориям состояния								Всего деревьев по ступеням толщины	
	1	2	3	4	5	6	ветровал, бурелом	аварийные деревья	шт	в т.ч. подлежат рубке %
Итого, шт.	618	347	43			39	76		1123	10,2
Итого, м ³	172,1	85,7	7,4			16,0	19,5		300,7	11,8
Итого, % от м ³ по породе	57,2	28,5	2,5			5,3	6,5		100	11,8

Абрис участка
Балтайского лесничества Барнуковского участкового лесничества
кв 5. выд. 8 (Лп.в. 1) площадь 13,0 (1,0) га.

М 1:10000



Условные обозначения:

- граница выдела
- граница ленты (площадки)
- ▨ обследуемый участок

№ выдела	Ленты (круговой площадки) перечёта				
	№ ленты (площадки)	длина, м	ширина, м	радиус, м	площадь, га
8 (Лп.в.1)	-	-	-	-	13,0 (1,0)

Номера точек	Координаты		Длина, м
	Широта, °	Долгота, °	
1	52,40295	46,68045	121
2	52,40295	46,68223	79
3	52,40285	46,68338	57
4	52,40247	46,68393	49
5	52,40206	46,68366	240

Исполнитель работ по проведению лесопатологического обследования:
Инженер-лесопатолог 1-й категории
филиала ФБУ «Рослесозащита» «ЦЗЛ Саратовской области»

Трокин Р.Н. .

Подпись 

Дата составления документа 19.11.2019

Телефон 88452620015

ВЫПИСКА ИЗ ГОСУДАРСТВЕННОГО ЛЕСНОГО РЕЕСТРА

на «03» декабря 2019г.

Орган государственной власти, осуществляющий ведение государственного лесного реестра на территории Саратовской области: **министерство природных ресурсов и экологии Саратовской области в лице первого заместителя министра - начальника управления лесного хозяйства Попова В.Г.**

Правообладатель земель лесного фонда на территории Саратовской области: **министерство природных ресурсов и экологии Саратовской области** (согласно п. 11 Положения о министерстве природных ресурсов и экологии Саратовской области, утвержденного постановлением Правительства Саратовской области от 08 октября 2013 г. № 537-П «Вопросы министерства природных ресурсов и экологии Саратовской области» и п.п. 2 п.1 ст. 83 Лесного кодекса РФ)

Заявитель: Министерство природных ресурсов и экологии Саратовской области
(во исполнении пункта 1.7 протокола совещания Департамента лесного хозяйства по Приволжскому федеральному округу, ФБУ «Рослесозащита» №01-05/3678 от 27.12.2016)

Информация по запрашиваемому лесному участку:

Собственность: Российской Федерации

Категория земель: земли лесного фонда

ХАРАКТЕРИСТИКА ЛЕСНОГО УЧАСТКА

Адрес (местоположение) лесного участка: Балтайский район

Лесничество	Балтайское
Участковое лесничество	Барнуковское
Общая площадь, га	1,0
Категория лесов	Защитные
Категория защитности лесов	Ценные леса: противоэрозионные леса
Возможный вид использования	Заготовка древесины

Таксационная характеристика лесного участка:

№ квартала	№ выдела	Площадь, га	Состав	Возраст	Высота	Диаметр	Бонитет	Тип леса	ТУМ	Полнота	Запас, м3/га
по материалам лесоустройства 1995 г.											
5	ч8	1,0	4Лп2Ос2Б1С1Днв	85	20	24	3	лuzм	С1	0,7	270
по результатам обследования 2019 г											
5	ч8	1,0	5Лп3Кл1Ос1Днн+Б	109	19	20	3	Дузм	С1	1,0	358
Итого		1,0									

Наименование, местонахождение юридического лица /ФИО физического лица/ - **лесопользователя (арендатора) / Документы – договор аренды лесного участка отсутствует**

(договор аренды лесного участка, постоянное (бессрочное) пользование лесным участком, договор безвозмездного срочного пользования лесным участком, реквизиты договора, срок пользования)

Особые отметки: нет.

Приложение к акту лесопатологического обследования № 010/06.

Первый заместитель министра-
начальник управления лесного
хозяйства

Попов В.Г.

ФИО

Дата

03.12.2019 Подпись



Карта-схема расположения и границы лесного участка Саратовская область

(субъект Российской Федерации, муниципальное образование)

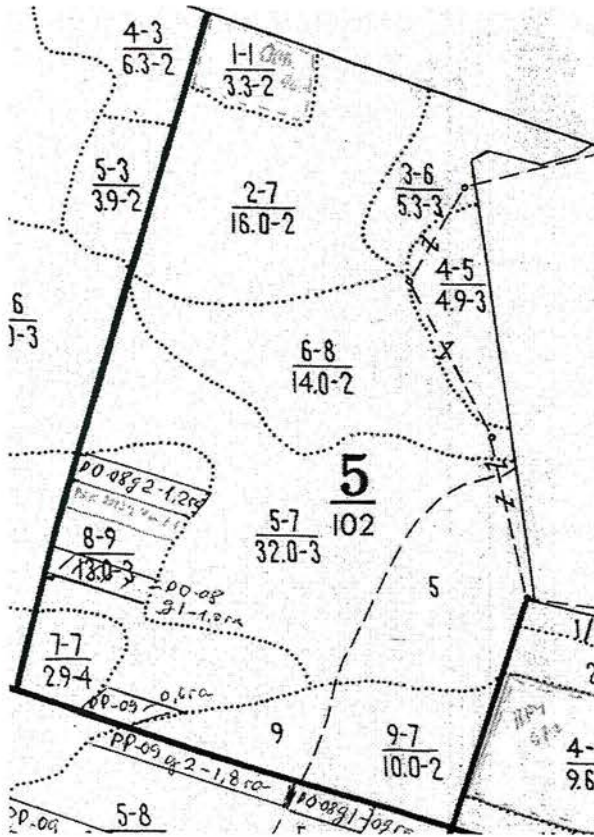
Лесничество (лесопарк) **Балтайское**

(название)

Участковое лесничество **Барнуковское**, квартал 5

(название)

Собственность - Российской Федерации;



Первый заместитель министра -
начальник управления лесного
хозяйства

Попов В.Г.

ФИО

03.12.2019

Дата



УТВЕРЖДАЮ

Первый заместитель министра-начальник
управления лесного хозяйства
министерства природных ресурсов
и экологии Саратовской области

Попов В.Г.

« 06 » декабря 20 19 г.

Акт

лесопатологического обследования № 011/06

лесных насаждений Балтайского лесничества (лесопарка)
Саратовская область (субъект Российской Федерации)

Способ лесопатологического обследования:

1. Визуальный

2. Инструментальный

Место проведения

Участковое лесничество	Урочище (дача)	Квартал (кварталы)	Выдел (выделы)	Площадь, га
Барнуковское	-	14	1 (Лп.в.1)	15,0 (0,5)

Лесопатологическое обследование проведено на общей площади 0,5 га

2. Инструментальное обследование лесного участка кв. 14, выд. 1 (Лп.в. 1)

2.1. Фактическая таксационная характеристика лесного насаждения соответствует (не соответствует)

(нужное подчеркнуть) таксационному описанию. Причины несоответствия:

длительный период после лесоустройства - (25 лет)

Ведомость лесных участков с выявленными несоответствиями таксационным описаниям приведена в приложении № 1 к Акту.

2.2. Состояние насаждений: с нарушенной устойчивостью

с утраченной устойчивостью

причины повреждения:

Воздействие тяжести снега прошлых лет, повлекшие сильный изгиб или слом стволов деревьев (823).

Данная причина определена по следующим признакам:

Слом ствола в области кроны прошлых лет (216), слом ствола под кроной прошлых лет (218).

Воздействие сильных ветров прошлых лет, повлекшие наклон более 10 градусов изгиб или вывал деревьев (821)

Данная причина определена по следующим признакам:

Вывал деревьев под действием шквалистых и ураганных ветров (139).

В том числе:

заселено (отработано) стволовыми вредителями

Вид вредителя	Порода	Встречаемость (% заселённых деревьев)	Степень заселения лесного насаждения (слабая, средняя, сильная)

Повреждено огнём

Вид пожара	Порода	Состояние корневых лап		Состояние корневой шейки		Подсушивание луба	
		процент повреждённых огнём корней	процент деревьев с данным повреждением	ожог корневой шейки по окружности (1/4; 2/4; 3/4; более 3/4)	процент деревьев с данным повреждением	по окружности (1/4; 2/4; 3/4; более 3/4)	процент деревьев с данным повреждением

Поражено болезнями

Вид болезни	Порода	Встречаемость (% повреждённых деревьев)	Степень поражения лесного насаждения (слабая, средняя, сильная)

2.3. Выборке подлежит 28,3 % деревьев,

в том числе:

ослабленных _____ % (причины назначения) _____
 сильно ослабленных _____ % (причины назначения) _____
 усыхающих _____ % (причины назначения) _____ 823

свежего сухостоя _____ %,

в том числе: свежего ветровала _____ %

свежего бурелома _____ %

старого ветровала 21,6 %

в том числе: старого бурелома _____ %

старого сухостоя 6,7 %

аварийных _____ %

2.4. Полнота лесного насаждения после уборки деревьев, подлежащих рубке, составит 0,8.

Критическая полнота для данной категории лесных насаждений составляет 0,3.

ЗАКЛЮЧЕНИЕ

В выделе 1 (Лп.в. 1) площадью 15,0 (0,5) га, полнота 0,8, состав насаждения 5Лп3Ос2Кло, СКС насаждения 2,50 полнота после рубки составит 0,8. Насаждение с нарушенной устойчивостью. Назначается ВСР.

С целью предотвращения негативных процессов или снижения ущерба от их воздействия назначено:

Участковое лесничество	Урочище (дача)	Квартал	Выдел	Площадь выдела, га	Вид мероприятия	Площадь мероприятия, га	Порода	Запас на выдел, куб. м	Крайние сроки проведения
Барнуковско	-	14	1 (Лп.в. 1)	15,0 (0,5)	ВСР	0,5	Лп	7,3	2020
							Ос	33,4	2020
								1,0	2020
Итого:								41,7	2020

Ведомость пречета деревьев, назначенных в рубку, и абрис лесного участка прилагаются (приложения 2 и 3 к Акту)

Меры по обеспечению возобновления: не требуется

Мероприятия, необходимые для предупреждения повреждения и поражения смежных насаждений:

Своевременное проведение рубки способом, исключающим повреждение смежных деревьев. Вывозка неокоренной древесины в соответствии с Постановлением Правительства РФ № 607 от 20.05.2017 года "О правилах санитарной безопасности в лесах".

Сжигание порубочных остатков в соответствии с Постановлением Правительства РФ № 417 от 30.06.2007 года "Об утверждении Правил пожарной безопасности в лесах"

Сведения для расчёта степени повреждения:

Год образования старого сухостоя в период с 2012 по 2017 год ;

Основная причина повреждения древесины _____

Дата проведения обследования 29.06.2019

Дата составления акта 19.11.2019

Исполнитель работ по проведению лесопатологического обследования:

Инженер лесопатолог 1-й категории ОЗЛ и ГЛПМ филиала ФБУ "Рослесозащита"- "ЦЗЛ Саратовской области"

ФИО Трокин Р.Н. Подпись [подпись]

Ведомость лесных участков с выявленными несоответствиями таксационным описаниям

1	2	3	4	5	6	7	8	9	Таксационная характеристика								Заложено пробных					
									Источник данных	Год проведения лесосурьейства	Номер квартала	Номер выдела	Площадь выдела, га	Целевое назначение лесов	Категория защитных лесов	Номер лесопатологического выдела	Площадь лесопатологического выдела, га	состав	порода	возраст, лет	средняя высота, м	средний диаметр, см
ТО	1995	14	1	15,0	Защитные	Противоразношные	1	0,5	6Ос3Лп1Б	Ос	45	19	22	ДБМ	С1-2	0,8	2	180	-	-	-	-
Ф	2019	14	1	15,0	Защитные	Противоразношные	1	0,5	5Лп3Ос2Кю	Лп	69	18	16	ДБМ	С1-2	0,8	2	211,6(295)	1*	0,5	0,5	

Примечание: Проведен сплошной переучет по площади 0,5 га.

ТО - таксационные описания

Ф - фактическая характеристика лесного насаждения

Исполнитель работ по проведению лесопатологического обследования:

Дата составления документа

Инженер-лесопатолог 1-й категории

филиал ФБУ "Рослесозащита" "ЦЗЛ Саратовской области"

19.11.2019

Трокин Р.Ц.

Подпись



Результаты проведения лесопатологического обследования лесных насаждений за июнь 2019 г.

Субъект Российской Федерации		Саратовская область		Лесничество (лесопарк)		Балтайское																													
Участковое лесничество		Барнуковское		Урочище (лесная дача)																															
Номер квартала	Номер выдела	Площадь выдела, га	Целевое назначение лесов	Категория защитных лесов	Номер лесопатологического выдела, га	Таксономия характеристика лесного насаждения										Распределение деревьев по категориям состояния, % от запаса										Признаки повреждения деревьев		Доля поврежденных деревьев, %	Причина ослабления, повреждения	Подъем рубки, %	Назначенные мероприятия				
						состав	порода	возраст	средняя высота, м	средний диаметр, см	тип леса	полнота	бонитет	запас, куб. м/га	Число деревьев на пробе, шт	без признаков ослабления	ослабленные	сильно ослабленные	выжженные	свежий сухостой	старый сухостой	свежий ветровал	старый ветровал	свежий б/рестом	старый б/рестом	свежий б/рестом	старый б/рестом				поврежденные деревья	площадь, га	вид		
1	2	3	4	5	6	7	8	9	10	11	12	13	14	15	16	17	18	19	20	21	22	23	24	25	26	27	28	29	30	31	32	33	34		
14	1	15,0	Защитные	142	1	0,5	5Лп3Ос2Кло	Лп	69*	18*	16*	ДБМ	0,8		295*	427	24,0	55,4	9,6	0	2,4	0	8,6	0	0	0	0	216	218	139	20,6	823, 821	11,0	512	0,5
								Ос*	25*	22*					140	0	42,0	0	0	0	12,7	0	45,3	0	0	0	0	218	139	58,0	823, 821	58,0	512	0,5	
								Кло*	19*	15*					156	70,6	25,1	0	0	0	4,3	0	0	0	0	0	218		4,3	823	4,3	512	0,5		
Итого:															723	22,0	45,4	4,3	0	6,7	0	6,7	0	21,6	0	0			32,6		28,3	512	0,5		

Показатели, не соответствующие таксационному описанию отмечаются «*»

Причины ослабления, повреждения:

823 - Воздействие тяжести снега прошлых лет, повлекшие сильный изгиб или слом стволов деревьев

821 - Воздействие сильных ветров прошлых лет, повлекшие наклон более 10 град., изгиб или вывал деревьев

Признаки повреждения деревьев:

218 - слом ствола под кроной прошлых лет

216 - слом ствола в области кроны прошлых лет

139 - вывал деревьев под действием шквалистых и ураганных ветров

Категория защитных лесов:

142 - противозрелищные

Назначенные мероприятия (вид):

512 - Выборочная санитарная рубка

Исполнитель работ по проведению лесопатологического обследования:

Инженер-лесопатолог 1-й категории Трокин Р.Н. Подпись 

филиал ФБУ "Рослесозащита" ЦЗЛ Саратовской области" _____

Дата составления документа 19.06.2019 Телефон 88452620015

Ведомость перечета деревьев назначенных в рубку

ВРЕМЕННАЯ ПРОБНАЯ ПЛОЩАДЬ № 1

Саратовская область

Субъект Российской Федерации	Балтайское		Участковое лесничество		Барнуковское
Лесничество	14	Выдел (Лп.в)	1 (1)	Площадь, га	15,0 (0,5)
Квартал	-		Размер пробной площади, га		0,5
Площадь очага, га	-		-		0,5
Номер очага вредных организмов	-		-		0,5
Таксационная характеристика:					
Тип леса	ДБМ		Состав	5Лп3Ос2Кло	
Возраст	69	лет	Бонитет	2	Полнота 0,8
Запас сырорастущий (общий)куб.м/га	211,6 (295)		Возобновление	-	

Время и причина ослабления насаждения

Воздействие тяжести снега прошлых лет, повлекшие сильный изгиб или слом стволов деревьев (823). Воздействие сильных ветров прошлых лет, повлекшие наклон более 10 градусов изгиб или вывал деревьев (821)

Тип очага: эпизодический, хронический (подчеркнуть)

Фаза развития очага вредных организмов: начальная, нарастания численности, собственно вспышка, кризис (подчеркнуть)

Состояние насаждения, намечаемые мероприятия

Насаждение ослабленное, СКС 2,50

Требуется выборочная санитарная рубка (512)

Примечание: Перечет деревьев на лесотаксационном выделе произведен методом сплошного перечета всех деревьев в нем.

Исполнитель работ по проведению лесопатологического обследования:

Дата составления документа 19.11.2019

Должность инженер лесопатолог 1-й категории
Филиал ФБУ "Рослесозащита"- "ЦЗЛ Саратовской области"

Трокин Р.Н.

Подпись



ВЕДОМОСТЬ ПЕРЕЧЕТА ДЕРЕВЬЕВ

СКС 3,74

Лесная порода

Осина

Ступени толщины, см	Количество деревьев по категориям состояния								Всего деревьев по ступеням толщины	
	1	2	3	4	5	6	ветровал, бурелом	аварийные деревья	шт	в т.ч. подлежат рубке %
8						1			1	100,0
12		2				1	2		5	60,0
16		3				5	10		18	83,3
20		7				5	8		20	65,0
24		19				5	19		43	55,8
28		5				3	17		25	80,0
32		2				1	12		15	86,7
36		2				3	1		6	66,7
40		4					1		5	20,0
44		2							2	
Итого, шт.		46				24	70		140	67,1
Итого, м ³		24,2				7,3	26,1		57,6	58,0
Итого, % от м ³ по породе		42,0				12,7	45,3		100	58,0

СКС 2,19

Лесная порода

Липа мелколистная

Ступени толщины, см	Количество деревьев по категориям состояния								Всего деревьев по ступеням толщины	
	1	2	3	4	5	6	ветровал, бурелом	аварийные деревья	шт	в т.ч. подлежат рубке %
8		4	3			3	2		12	41,7
12	7	76	28			9	19		139	20,1
16	19	109	15			4	12		159	10,1
20	40	55	6			1	6		108	6,5
24	3						1		4	25
28	2	1	1				1		5	20
Итого, шт.	71	245	53			17	41		427	13,6
Итого, м ³	15,9	36,8	6,4			1,6	5,7		66,4	11,0
Итого, % от м ³ по породе	24,0	55,4	9,6			2,4	8,6		100	11,0

СКС 1,42

Лесная порода

Клен остролистный

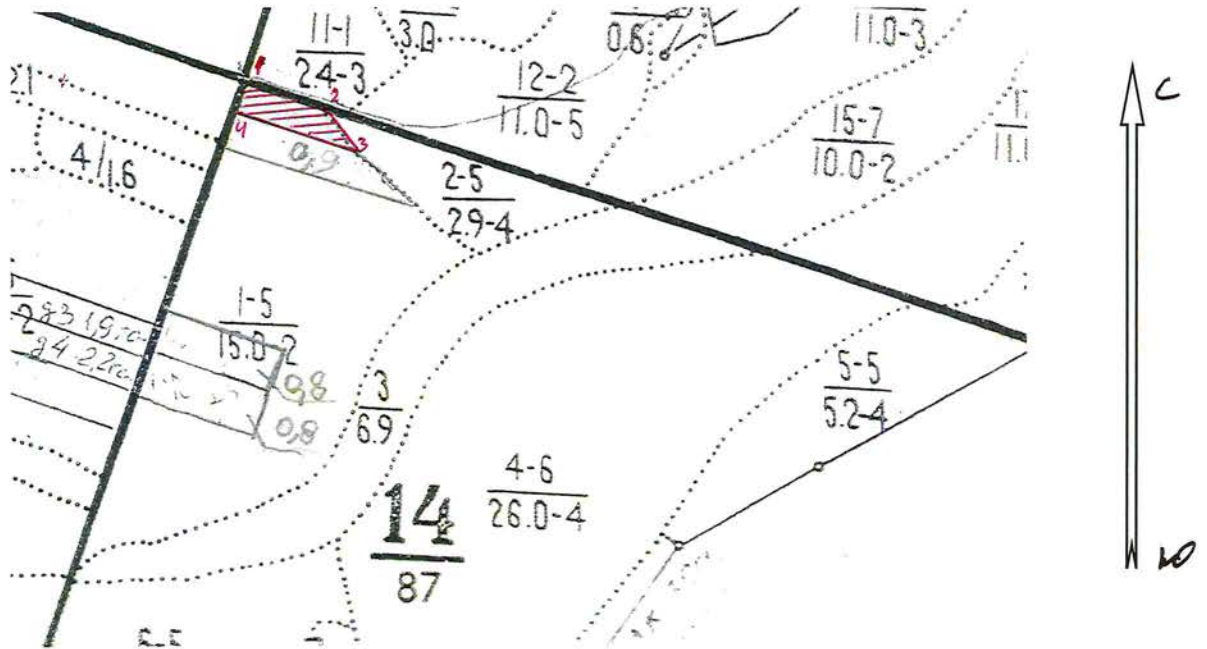
Ступени толщины, см	Количество деревьев по категориям состояния								Всего деревьев по ступеням толщины	
	1	2	3	4	5	6	ветровал, бурелом	аварийные деревья	шт	в т.ч. подлежат рубке %
8	18	1							19	
12	56	6				7			69	10,1
16	27	6				1			34	2,9
20	15	3				1			19	5,3
24	4	5							9	
28	1	3							4	
32	2								2	
Итого, шт.	123	24				9			156	5,8
Итого, м ³	16,6	5,9				1,0			23,5	4,3
Итого, % от м ³ по породе	70,6	25,1				4,3			100	4,3

СКС насаждения 2,50

Ступени толщины, см	Количество деревьев по категориям состояния								Всего деревьев по ступеням толщины	
	1	2	3	4	5	6	ветровал, бурелом	аварийные деревья	шт	в т.ч. подлежат рубке %
Итого, шт.	194	315	53			50	111		723	22,3
Итого, м ³	32,5	66,9	6,4			9,9	31,8		147,5	28,3
Итого, % от м ³	22,0	45,4	4,3			6,7	21,6		100	28,3

Абрис участка
Балтайского лесничества Барнуковского участкового лесничества
кв 14. выд. 1 (Лп.в.1) площадь 15,0 (0,5) га.

М 1:10000



Условные обозначения:

- граница выдела
- граница ленты (площадки)
- обследуемый участок

№ выдела	Ленты (круговой площадки) перечёта				
	№ ленты (площадки)	длина, м	ширина, м	радиус, м	площадь, га
1(Лп.в.1)	-	-	-	-	15,0(0,5)

Номера точек	Координаты		Длина, м
	Широта,°	Долгота,°	
1	52,3826	46,69313	116
2	52,38216	46,69467	63
3	52,38167	46,69512	161
4	52,38225	46,69295	41

Исполнитель работ по проведению лесопатологического обследования:
Инженер-лесопатолог 1-й категории
филиала ФБУ «Рослесозащита» «ЦЗЛ Саратовской области»

Трокин Р.Н. .

Подпись _____ 

Дата составления документа 19.11.2019

Телефон 88452620015

ВЫПИСКА ИЗ ГОСУДАРСТВЕННОГО ЛЕСНОГО РЕЕСТРА

на «03» декабря 2019г.

Орган государственной власти, осуществляющий ведение государственного лесного реестра на территории Саратовской области: **министерство природных ресурсов и экологии Саратовской области в лице первого заместителя министра - начальника управления лесного хозяйства Попова В.Г.**

Правообладатель земель лесного фонда на территории Саратовской области: **министерство природных ресурсов и экологии Саратовской области** (согласно п. 11 Положения о министерстве природных ресурсов и экологии Саратовской области, утвержденного постановлением Правительства Саратовской области от 08 октября 2013 г. № 537-П «Вопросы министерства природных ресурсов и экологии Саратовской области» и п.п. 2 п.1 ст. 83 Лесного кодекса РФ)

Заявитель: Министерство природных ресурсов и экологии Саратовской области
(во исполнении пункта 1.7 протокола совещания Департамента лесного хозяйства по Приволжскому федеральному округу, ФБУ «Рослесозащита» №01-05/3678 от 27.12.2016)

Информация по запрашиваемому лесному участку:

Собственность: Российской Федерации

Категория земель: земли лесного фонда

ХАРАКТЕРИСТИКА ЛЕСНОГО УЧАСТКА

Адрес (местоположение) лесного участка: Балтайский район

Лесничество	Балтайское
Участковое лесничество	Барнуковское
Общая площадь, га	0,5
Категория лесов	Защитные
Категория защитности лесов	Ценные леса: противозерозийные леса
Возможный вид использования	Заготовка древесины

Таксационная характеристика лесного участка:

№ квартала	№ выдела	Площадь, га	Состав	Возраст	Высота	Диаметр	Бонитет	Тип леса	ТУМ	Полнота	Запас, м3/га
по материалам лесоустройства 1995 г.											
14	ч1	0,5	6Ос3Лп1Б+Днн	45	19	22	2	ДБМ	С1 2	0,8	180
по результатам обследования 2019 г											
14	ч1	0,5	6Ос2Лп2Клю	69	15	16	2	ДБМ	С1 2	0,8	297
Итого		0,5									

Наименование, местонахождение юридического лица /ФИО физического лица/ - **лесопользователя (арендатора) / Документы – договор аренды лесного участка отсутствует**

(договор аренды лесного участка, постоянное (бессрочное) пользование лесным участком, договор безвозмездного срочного пользования лесным участком, реквизиты договора, срок пользования)

Особые отметки: нет.

Приложение к акту лесопатологического обследования № 011/06.

Первый заместитель министра-
начальник управления лесного
хозяйства

Попов В.Г.

ФИО

03.12.2019

Дата



Карта-схема расположения и границы лесного участка Саратовская область

(субъект Российской Федерации, муниципальное образование)

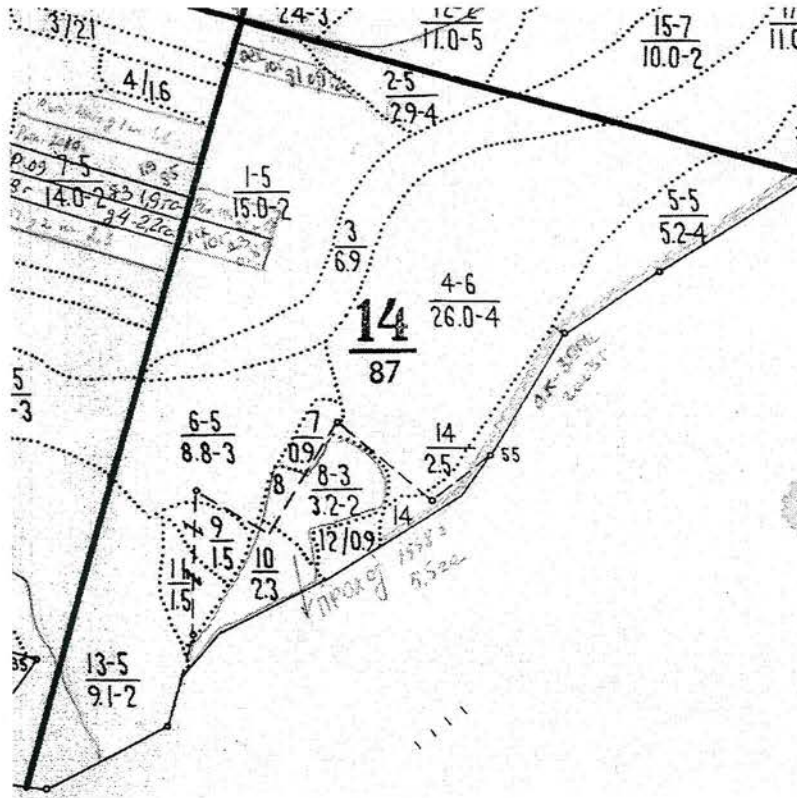
Лесничество (лесопарк) **Балтайское**

(название)

Участковое лесничество **Барнуковское**, квартал 14

(название)

Собственность - Российской Федерации;



Первый заместитель министра -
начальник управления лесного
хозяйства

Попов В.Г.

ФИО

03.12.2019

Дата



УТВЕРЖДАЮ

Первый заместитель министра-начальник
управления лесного хозяйства
министерства природных ресурсов
и экологии Саратовской области

Попов В.Г.

« 06 » декабря 20 19 г.

Акт

лесопатологического обследования № 012/06

лесных насаждений

Балтайского

лесничества (лесопарка)

Саратовская область

(субъект Российской Федерации)

Способ лесопатологического обследования:

1. Визуальный

2. Инструментальный

Место проведения

Участковое лесничество	Урочище (дача)	Квартал (кварталы)	Выдел (выделы)	Площадь, га
Барнуковское		13	6	4,4

Лесопатологическое обследование проведено на общей площади

4,4

га

2. Инструментальное обследование лесного участка кв. 13, выд. 6

2.1. Фактическая таксационная характеристика лесного насаждения соответствует (не соответствует)

(нужное подчеркнуть) таксационному описанию. Причины несоответствия:

длительный период после лесоустройства (1995 год)

Ведомость лесных участков с выявленными несоответствиями таксационным описаниям приведена в приложении № 1 к Акту.

2.2. Состояние насаждений: с нарушенной устойчивостью

с утраченной устойчивостью

причины повреждения:

Воздействие тяжести снега прошлых лет, повлекшие сильный изгиб или слом стволов деревьев (823).

Данная причина определена по следующим признакам:

Слом ствола в области кроны прошлых лет (216), слом ствола под кроной прошлых лет (218).

Воздействие сильных ветров прошлых лет, повлекшие наклон более 10 градусов изгиб или вывал деревьев (821)

Данная причина определена по следующим признакам:

Вывал деревьев под действием шквалистых и ураганных ветров (139).

В том числе:

Заселено (отработано) стволовыми вредителями

Вид вредителя	Порода	Встречаемость (% заселённых деревьев)	Степень заселения лесного насаждения (слабая, средняя, сильная)

Повреждено огнём

Вид пожара	Порода	Состояние корневых лап		Состояние корневой шейки		Подсушивание луба	
		процент повреждённых огнём корней	процент деревьев с данным повреждением	ожог корневой шейки по окружности (1/4; 2/4; 3/4; более 3/4)	процент деревьев с данным повреждением	по окружности (1/4; 2/4; 3/4; более 3/4)	процент деревьев с данным повреждением

Поражено болезнями

Вид болезни	Порода	Встречаемость (% повреждённых деревьев)	Степень поражения лесного насаждения (слабая, средняя, сильная)

2.3. Выборке подлежит 5,7 % деревьев,

в том числе:

ослабленных _____ % (причины назначения) _____

сильно ослабленных _____ % (причины назначения) _____

усыхающих _____ % (причины назначения) _____

свежего сухостоя _____ %,

в том числе: свежего ветровала _____ %

свежего бурелома _____ %

старого ветровала 4,3 %

в том числе: старого бурелома _____ %

старого сухостоя 1,4 %

аварийных _____ %

2.4. Полнота лесного насаждения после уборки деревьев, подлежащих рубке, составит 0,7 .
Критическая полнота для данной категории лесных насаждений составляет 0,3 .

ЗАКЛЮЧЕНИЕ

В выделе 6, площадью 4,4 га, полнота 0,7, состав насаждения 8С1Д1Ос+Лп+Кло, СКС 1,34, полнота после рубки составит 0,7. Насаждение здоровое. Назначение санитарно-оздоровительных мероприятий не требуется

С целью предотвращения негативных процессов или снижения ущерба от их воздействия назначено:

Участковое лесничество	Урочище (дача)	Квартал	Выдел	Площадь выдела, га	Вид мероприятия	Площадь мероприятия, га	Порода	Запас на выдел, куб. м	Крайние сроки проведения
Барнуковское	-	13	6	4,4	-	-	-	-	-

Ведомость пречета деревьев, назначенных в рубку, и абрис лесного участка прилагаются (приложения 2 и 3 к Акту)

Меры по обеспечению возобновления не требуются

Мероприятия, необходимые для предупреждения повреждения и поражения смежных насаждений: не требуются

Сведения для расчёта степени повреждения:

Год образования старого сухостоя в период с 2012 по 2018 год ;

Основная причина повреждения древесины -

Дата проведения обследования 29.06.2019

Дата составления акта 19.11.2019

Исполнитель работ по проведению лесопатологического обследования:

ФИО Трокин Р.Н. Подпись 

Инженер лесопатолог 1-й категории ОЗЛ и ГЛПМ филиала ФБУ "Рослесозащита"- "ЦЗЛ Саратовской области"

Ведомость лесных участков с выявленными несоответствиями таксационным описаниям

1	2	3	4	5	6	7	8	9	Таксационная характеристика										Заложено пробных площадей		
									Источник данных	Год проведения лесосурьейства	Номер квартала	Номер выдела	Площадь выдела, га	Целевое назначение лесов	Категория защитных лесов	Номер лесопатологического выдела	Площадь лесопатологического выдела, га	состав	попада	возраст, лет	средняя высота, м
ТО	1995	13	6	4,4	Защитные	Противорознзные	-	-	4С1Д1Лп4Ос	С	120	24	40	СДЗЛ	С1	0,7	3	290	-	20	21
Ф	2019	13	6	4,4	Защитные	Противорознзные	-	-	8С1Д1Ос+Лп+Клю	С	144	28	52	СДЗЛ	С1	0,7	3	383,1 (406,3)	4*	0,16	

Примечание: * - круговые площадки постоянного радиуса (4 шт.)

ТО - таксационные описания

Ф - фактическая характеристика лесного насаждения

Исполнитель работ по проведению лесопатологического обследования:

Дата составления документа 19.11.2019

Ф.И.О. Трокин Р.П.

Инженер лесопатолог 1-й категории ОЗЛпГЛПМ филиала ФБУ «Рослесозащита»-«ЦЗЛ Саратовской области»

Подпись



Ведомость перечета деревьев назначенных в рубку

ВРЕМЕННАЯ ПРОБНАЯ ПЛОЩАДЬ № 1

Метод закладки пробной площади: Круговые площадки постоянного радиуса*
Субъект Российской Федерации Саратовская область
Лесничество Балтайское Участковое лесничество Барнуковское
Квартал 13 Выдел (Лп/в) 6 Площадь, га 4,4
Номер очага вредных организмов - Размер пробной площади, га 0,16
Таксационная характеристика:
Тип леса СДЗЛ Состав 8С1Д1Ос+Лп+Кло
Возраст 144 лет Бонитет 3 Полнота 0,7
Запас сырораствующий (общий) куб.м/га 383,1 (406,3) Возобновление -

Время и причина ослабления лесного насаждения:

Воздействие тяжести снега прошлых лет, повлекшие сильный изгиб или слом стволов деревьев (823), воздействие сильных ветров прошлых лет, повлекшие наклон более 10 градусов изгиб или вывал деревьев (821)

Тип очага вредных организмов: эпизодический, хронический (подчеркнуть)

Фаза развития очага вредных организмов: начальная, нарастания численности, собственно вспышка, кризис (подчеркнуть)

Состояние лесного насаждения, намечаемые мероприятия насаждение здоровое, СКС 1,34
назначение санитарно-оздоровительных мероприятий не требуется

Примечание: * - Перечет деревьев на лесотаксационном выделе произведен методом закладки 4 шт. круговых площадок постоянного радиуса со сплошным перечетом деревьев на нем. Радиус площадок 11,3 метра, площадь одной площадки 0,04 га.

Исполнитель работ по проведению лесопатологического обследования:

ФИО Трокин Р.Н.

Подпись 

Должность: Инженер лесопатолог 1-й категории ОЗЛ и ГЛПМ филиала ФБУ "Рослесозащита"- "ЦЗЛ Саратовской области"

Дата составления документа: 19.11.2019

Телефон: 8(8452) 620015

СКС 1,79

Лесная порода

Дуб черешчатый

Ступени толщины, см	Количество деревьев по категориям состояния, шт															Всего деревьев по ступеням толщины			
	I	II	III	IV		V		VI			ветровал, бурелом			аварийные деревья			шт.	в т.ч. подлежат рубке, %	
				НЗ	З	НЗ	З	НЗ	З	О	НЗ	З	О	НЗ	З	О			
12	0	1	0	0	0	0	0	2	0	0	0	0	0	0	0	0	0	3	66,7
16	2	0	0	0	0	0	0	2	0	0	0	0	0	0	0	0	0	4	50,0
20	2	2	0	0	0	0	0	0	0	0	0	0	0	0	0	0	0	4	0
24	3	0	0	0	0	0	0	1	0	0	0	0	0	0	0	0	0	4	25,0
28	1	1	0	0	0	0	0	0	0	0	0	0	0	0	0	0	0	2	0
32	0	0	0	0	0	0	0	0	0	0	0	0	0	0	0	0	0	0	0
36	1	0	0	0	0	0	0	0	0	0	0	0	0	0	0	0	0	1	0
Итого, шт.	9	4	0	0	0	0	0	5	0	0	0	0	0	0	0	0	0	18	27,8
Итого, м³	3,1	1,0	0,0	0,0	0,0	0,0	0,0	0,70	0,0	0,0	0,0	0,0	0,0	0,0	0,0	0,0	0,0	4,80	14,6
Итого, % от м³ по породе	64,6	20,8	0,0	0,0	0,0	0,0	0,0	14,6	0,0	0,0	0,0	0,0	0,0	0,0	0,0	0,0	0,0	100,0	14,6

СКС 3,22

Лесная порода

Осина

Ступени толщины, см	Количество деревьев по категориям состояния, шт															Всего деревьев по ступеням толщины			
	I	II	III	IV		V		VI			ветровал, бурелом			аварийные деревья			шт.	в т.ч. подлежат рубке, %	
				НЗ	З	НЗ	З	НЗ	З	О	НЗ	З	О	НЗ	З	О			
24	0	1	0	0	0	0	0	0	0	0	0	0	0	0	0	0	0	1	0
28	0	0	0	0	0	0	0	0	0	0	2	0	0	0	0	0	0	2	100
32	0	0	0	0	0	0	0	0	0	0	0	0	0	0	0	0	0	0	0
36	0	0	0	0	0	0	0	0	0	0	0	0	0	0	0	0	0	0	0
40	0	1	0	0	0	0	0	0	0	0	1	0	0	0	0	0	0	2	50,0
44	0	0	0	0	0	0	0	0	0	0	0	0	0	0	0	0	0	0	0
48	0	1	0	0	0	0	0	0	0	0	0	0	0	0	0	0	0	1	0
Итого, шт.	0	3	0	0	0	0	0	0	0	0	3	0	0	0	0	0	0	6	50,0
Итого, м³	0,0	4,1	0,0	0,0	0,0	0,0	0,0	0,0	0,0	0,0	2,8	0,0	0,0	0,0	0,0	0,0	0,0	6,90	40,6
Итого, % от м³ по породе	0,0	59,4	0,0	0,0	0,0	0,0	0,0	0,0	0,0	0,0	40,6	0,0	0,0	0,0	0,0	0,0	0,0	100,0	40,6

СКС 1,34

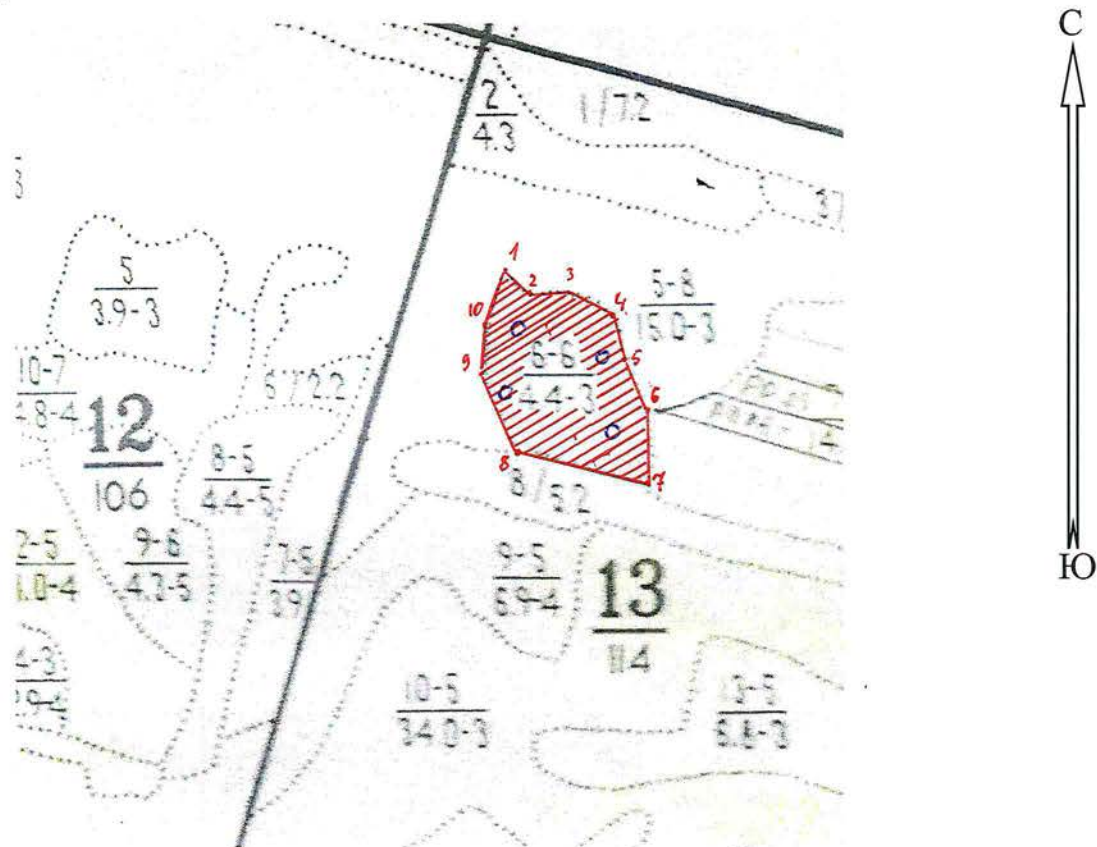
Насаждение

Ступени толщины, см	Количество деревьев по категориям состояния, шт															Всего деревьев по ступеням толщины			
	I	II	III	IV		V		VI			ветровал, бурелом			аварийные деревья			шт.	в т.ч. подлежат рубке, %	
				НЗ	З	НЗ	З	НЗ	З	О	НЗ	З	О	НЗ	З	О			
Итого, шт.	57	13	1	0	0	0	0	6	0	0	3	0	0	0	0	0	0	80	11,3
Итого, м³	54,8	5,8	0,7	0,0	0,0	0,0	0,0	0,90	0,0	0,0	2,8	0,0	0,0	0,0	0,0	0,0	0,0	65,00	5,7
Итого, % от м³ по породе	84,4	8,9	1,0	0,0	0,0	0,0	0,0	1,4	0,0	0,0	4,3	0,0	0,0	0,0	0,0	0,0	0,0	100,0	5,7

Примечание: НЗ - незаселенное, З - заселенное, О - оработанное вредителями.

Абрис участка
Балтайского лесничества Барнуковского участкового лесничества
кв 13. выд. 6 площадь 4,4 га.

М 1:10000



Условные обозначения:

- граница выдела
- граница ленты (площадки)
- обследуемый участок

№ выдела	Ленты (круговой площадки) перечёта						
	№ ленты (площадки)	Координаты круговых площадок		длина, м	ширина, м	радиус, м	площадь, га
		Широта, °	Долгота, °				
6	1	52,38176	46,68301	-	-	11,3	0,04
	2	52,38072	46,68371	-	-	11,3	0,04
	3	52,38026	46,68269	-	-	11,3	0,04
	4	52,38148	46,68148	-	-	11,3	0,04

Номера точек	Координаты		Длина, м
	Широта, °	Долгота, °	
1	52,38245	46,682	46
2	52,38211	46,68238	66
3	52,38205	46,68335	66
4	52,38169	46,68412	73
5	52,38104	46,68422	67
6	52,38046	46,68452	102
7	52,37956	46,68432	191
8	52,38021	46,68173	117
9	52,38122	46,68126	75
10	52,38188	46,68147	72

Исполнитель работ по проведению лесопатологического обследования:
Инженер-лесопатолог 1-й категории
филиала ФБУ «Рослесозащита» «ЦЗЛ Саратовской области»

Трокин Р.Н. .

Подпись  _____

Дата составления документа 19.11.2019

Телефон 88452620015

ВЫПИСКА ИЗ ГОСУДАРСТВЕННОГО ЛЕСНОГО РЕЕСТРА

на «07» ноября 2019г.

Орган государственной власти, осуществляющий ведение государственного лесного реестра на территории Саратовской области: **министерство природных ресурсов и экологии Саратовской области в лице первого заместителя министра - начальника управления лесного хозяйства Попова В.Г.**

Правообладатель земель лесного фонда на территории Саратовской области: **министерство природных ресурсов и экологии Саратовской области** (согласно п. 11 Положения о министерстве природных ресурсов и экологии Саратовской области, утвержденного постановлением Правительства Саратовской области от 08 октября 2013 г. № 537-П «Вопросы министерства природных ресурсов и экологии Саратовской области» и п.п. 2 п.1 ст. 83 Лесного кодекса РФ)

Заявитель: Министерство природных ресурсов и экологии Саратовской области
(во исполнении пункта 1.7 протокола совещания Департамента лесного хозяйства по Приволжскому федеральному округу, ФБУ «Рослесозащита» №01-05/3678 от 27.12.2016)

Информация по запрашиваемому лесному участку:

Собственность: Российской Федерации

Категория земель: земли лесного фонда

ХАРАКТЕРИСТИКА ЛЕСНОГО УЧАСТКА

Адрес (местоположение) лесного участка: Балтайский район

Лесничество	Балтайское
Участковое лесничество	Барнуковское
Общая площадь, га	4,4
Категория лесов	Защитные
Категория защитности лесов	Ценные леса: противозерозийные леса
Возможный вид использования	Заготовка древесины

Таксационная характеристика лесного участка:

№ квартала	№ выдела	Площадь, га	Состав	Возраст	Высота	Диаметр	Бонитет	Тип леса	ТУМ	Полнота	Запас, м3/га	по материалам лесоустройства 1995 г.	
												сдзл	С1
13	6	4,4	4С1Днв1Лп4Ос	120	24	40	3	сдзл	С1	0,7	128	по результатам обследования 2019 г	
13	6	4,4	3С2Лп2Кл2Днн1Ос	144	25	48	3	сдзл	С1	0,8	388		
Итого		4,4											

Наименование, местонахождение юридического лица /ФИО физического лица/ - **лесопользователя (арендатора) / Документы – договор аренды лесного участка отсутствует**

(договор аренды лесного участка, постоянное (бессрочное) пользование лесным участком, договор безвозмездного срочного пользования лесным участком, реквизиты договора, срок пользования)

Особые отметки: нет.

Приложение к акту лесопатологического обследования № 012/06.

Первый заместитель министра-
начальник управления лесного
хозяйства

Попов В.Г.

ФИО

07.11.2019 Подпись

Дата



Карта-схема расположения и границы лесного участка

Саратовская область

(субъект Российской Федерации, муниципальное образование)

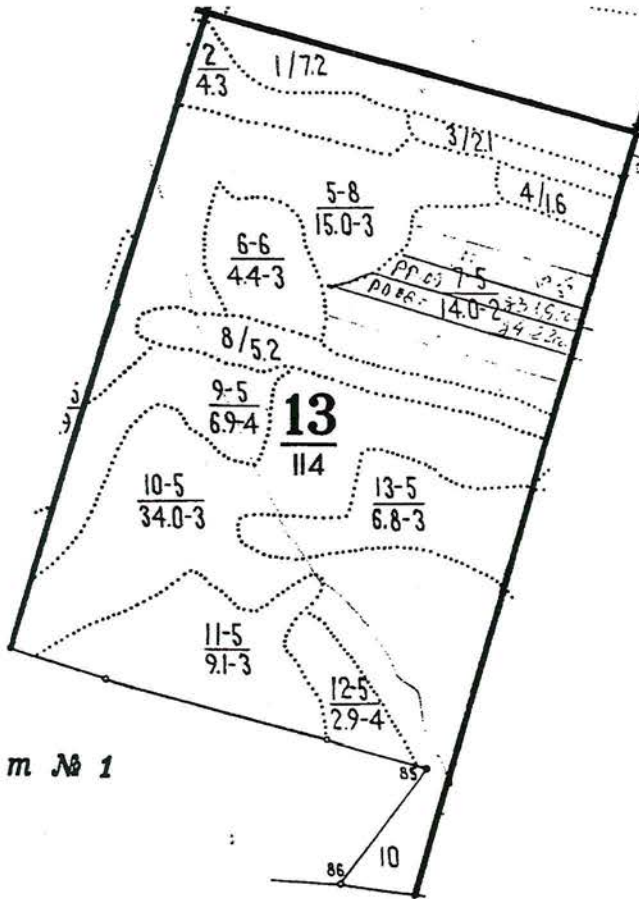
Лесничество (лесопарк) **Балтайское**

(название)

Участковое лесничество **Барнуковское, квартал 13**

(название)

Собственность - Российской Федерации;



т № 1

Первый заместитель министра -
начальник управления лесного
хозяйства

Попов В.Г.

ФИО

07.11.2019

Дата



Подпись

МП