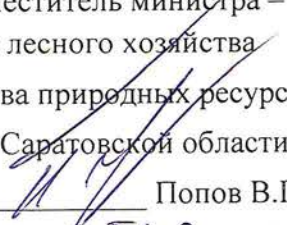


УТВЕРЖДАЮ:

Первый заместитель министра – начальник  
управления лесного хозяйства  
министерства природных ресурсов  
и экологии Саратовской области

  
Попов В.Г.

« 08 » октября 2019 г.

## АКТ

### лесопатологического обследования № 001/11

лесных насаждений Екатериновского лесничества (лесопарка)

Саратовской области \_ (субъект Российской Федерации)

Способ лесопатологического обследования: 1. Визуальный

2. Инструментальный

#### Место проведения

Участковое лесничество	Урочище (дача)	Квартал (кварталы)	Выдел (выделы)	Площадь, га
Бакурское		74	1,л/п 1	22(3,5)

Лесопатологическое обследование проведено на общей площади 3,5 га.

## 2. Инструментальное обследование лесного участка кв. 74 в. 1, л/п 1

2.1. Фактическая таксационная характеристика лесного насаждения соответствует (не соответствует) (нужное подчеркнуть) таксационному описанию. Причины несоответствия: длительный период после лесоустройства –(24 года)

Ведомость лесных участков с выявленными несоответствиями таксационным описаниям приведена в приложении № 1 к Акту.

2.2. Состояние насаждений: с нарушенной устойчивостью

с утраченной устойчивостью

причины повреждения Губка корневая (466)

В том числе:

заселено (отработано) стволовыми вредителями

Вид вредителя	Порода	Встречаемость (% заселённых деревьев)	Степень заселения лесного насаждения (слабая, средняя, сильная)

Повреждено огнём

Вид пожара	Порода	Состояние корневых лап		Состояние корневой шейки		Подсушивание луба	
		процент повреждённых огнём корней	процент деревьев с данным повреждением	ожог корневой шейки по окружности (1/4; 2/4;3/4;более 3/4)	процент деревьев с данным повреждением	по окружности (1/4; 2/4;3/4;более 3/4)	процент деревьев с данным повреждением

Поражено болезнями

Вид болезни	Порода	Встречаемость (% поражённых деревьев)	Степень поражения лесного насаждения (слабая, средняя, сильная)
Губка корневая	Сосна	90	Сильная

2.3. Выборке подлежит 30 % деревьев,

в том числе:

ослабленных \_\_\_\_\_ (причины назначения) \_\_\_\_\_

сильно ослабленных \_\_\_\_\_ 5 % (причины назначения) \_\_\_\_\_

усыхающих \_\_\_\_\_ % (причины назначения) \_\_\_\_\_

свежего сухостоя \_\_\_\_\_ 10 %,

в том числе: свежего ветровала \_\_\_\_\_ 5 %

свежего бурелома \_\_\_\_\_ - %

старого ветровала \_\_\_\_\_ - %

в том числе: старого бурелома \_\_\_\_\_ - %

старого сухостоя \_\_\_\_\_ 10 %

аварийных \_\_\_\_\_ - %

2.4. Полнота лесного насаждения после уборки деревьев, подлежащих рубке, составит 0,5  
Критическая полнота для данной категории лесных насаждений составляет 0,3

## ЗАКЛЮЧЕНИЕ

В выделе 1, в лесопатологическом выделе №1 площадью 3,5 га. полнота 0,7, состав насаждения 10С, СКС 2,7, полнота после рубки составит 0,5. Насаждение с нарушенной устойчивостью. Назначается ВСП.

С целью предотвращения негативных процессов или снижения ущерба от их воздействия назначено:

Участковое лесничество	Урочище (дача)	Квартал	Выдел	Площадь, выдела, га	Вид мероприятия	Площадь, мероприятия, га	Порода	Запас на выдел, куб.м	Крайние сроки проведения
Бакурское		74	1,л/п 1	22,0(3,5)	ВСП	3,5	С	910	2020г

Ведомость перечета деревьев, назначенных в рубку, и абрис лесного участка прилагаются (приложение 2 и 3 к Акту)

Меры по обеспечению возобновления : В соответствии с приказом Министерства природных ресурсов и экологии Российской Федерации от 25.03.2019 № 188 « Об утверждении Правил лесовосстановления, состава проекта лесовосстановления, порядка разработки проекта лесовосстановления и внесения в него изменений» необходимо после сплошной санитарной рубки провести минерализацию почвы для естественного возобновления лиственными породами.

Мероприятия, необходимые для предупреждения повреждения или поражения смежных насаждений: Вывозка неокоренной древесины в соответствии с Постановлением Правительства РФ № 607 от 20.05.2017 года « О правилах санитарной безопасности в лесах». Сжигание порубочных остатков в соответствии с Постановлением Правительства РФ №417 от 30.06.2007 года « Об утверждении Правил пожарной безопасности в лесах.»

Сведения для расчёта степени повреждения:

Год образования старого сухостоя с 2015 по 2017 г ;

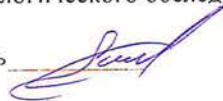
Основная причина повреждения древесины : Губка корневая(466)

Дата проведения обследований *25.06, 2019г.*

Исполнитель работ по проведению лесопатологического обследования:

Полетаев С.П.

Подпись



Приложение № 1  
к Акту лесопатологического обследования

**Ведомость лесных участков с выявленными несоответствиями таксационным описаниям**

Источник данных	Год проведения лесосурьей	№ кв.	№ участка	№ выдела	Площадь выдела, га	Лесное назначение лесов	Категория защитных лесов	№ лесопатологического выдела	Площадь лесопатологического выдела, га	Таксационная характеристика												Заложено пробных площадей
										состав	порода	возраст, лет	средняя высота, м	средний диаметр, см	тип леса	тип условий	местопроизрастания	полнота	тонитет	Запас сыровастуший (сухостойкой), куб.м/га	количество, шт.	
ТО	2019	74	1	22	22	защитные	Леса, расположенные в пустынных, полупустынных, лесостепных, лесотундровых зонах, степях, горах	1	3,5	10С	Сосна	84	21	20	СТР	А2	0,4	2	150	1	0,04	
Ф	2019	74	1	22	22	защитные	Леса, расположенные в пустынных, полупустынных, лесостепных, лесотундровых зонах, степях, горах	1	14,8	10С	Сосна	84	21	20	СТР	А2	0,7	2	195 (65)	7	0,28	

Примечание:

ТО – таксационные описания

Ф – фактическая характеристика лесного насаждения

Исполнитель работ по проведению лесопатологического обследования:

Полетаев С.П.

Подпись



Дата составления документа 20.09.2019 Телефон 8-845-54-7-30-78

Приложение № 1.1  
к Акту лесопатологического обследования

## Результаты проведения лесопатологического обследования лесных насаждений за июнь 2019 г. (месяц)

Субъект Российской Федерации Саратовская область Лесничество (лесопарк) Екатериновское  
Участковое лесничество Бакурское Урочище (лесная дача) \_\_\_\_\_

№ кв	№ кв	№ кв	№ кв	№ кв	№ кв	№ кв	№ кв	№ кв	№ кв	№ кв	№ кв	№ кв	Распределение деревьев по категориям состояния, % от запаса										Признаки повреждения деревьев	Доля повреждённых деревьев, %	Причина ослабления, повреждения	Подлесит рубка, %	Назначенные мероприятия							
													ослабленные	сильно ослабленные	ущихающие	свежий сухой	старый сухой	свежий ветровал	старый ветровал	свежий бурелом	старый бурелом	свежий бурелом						старый бурелом	аварийные деревья					
1	2	3	4	5	6	7	8	9	10	11	12	13	14	15	16	17	18	19	20	21	22	23	24	25	26	27	28	29	30	31	32	33	34	
7	1	22	защитные	143	1	3.5	10С	Сосна	8	2	20	СТ	0.7	2	26	216	10	60	5	1	1	5					83	3	46	7	BC	3.5		
4									4	1		P			0					0	0					2	0	6	3	P				

Показатели, не соответствующие таксационному описанию, отмечаются «\*»

Причины ослабления, повреждения:

466- Губка корневая

Исполнитель работ по проведению лесопатологического обследования:

Полтав С.П.

Подпись



Дата составления документа 20.06.2017 г Телефон 8-845-54-7-30-78

## Ведомость перечета деревьев, назначенных в рубку

### ВРЕМЕННАЯ ПРОБНАЯ ПЛОЩАДЬ № 1 \_

Субъект Российской Федерации Саратовская область  
Лесничество (лесопарк) Екатериновское Квартал 74 Выдел(лп/в) 1(1)

Площадь 22(3,5) га,

Номер очага вредных организмов \_\_\_\_\_ - \_\_\_\_\_ Размер пробной площади 0,28 га

Таксационная характеристика:

Тип леса СТР Состав 10С Возраст 84 Бонитет 2

Полнота 0,7 Запас сырорастущей (сухостойной) на га 195(65) Возобновление \_\_\_\_\_

Время и причина ослабления лесного насаждения : Губка корневая (466)

Тип очага вредных организмов: эпизодический, хронический (подчеркнуть)

Фаза развития очага вредных организмов: начальная, нарастания численности, собственно вспышка, кризис (подчеркнуть)

Состояние лесного насаждения, намечаемые мероприятия Насаждение с нарушенной устойчивостью, требуется выборочная санитарная рубка

Исполнитель работ по проведению лесопатологического обследования:

Полетаев С.П.

Подпись 

Дата составления документа

20, 09, 2019

Телефон 8-845-54-7-30-78

## ВЕДОМОСТЬ ПЕРЕЧЕТА ДЕРЕВЬЕВ

Порода: Сосна 2 разряд высот

Ступени толщин ы см	Количество деревьев по категориям состояния, шт.																Всего деревьев по ступеням толщины		
	I	II	III	IV		V		VI			ветровал. бурелом			аварийные деревья			шт.	в т.ч. подлежат рубке, %	
				НЗ	З	НЗ	З	НЗ	З	О	НЗ	З	О	НЗ	З	О			
1	2	3	4	5	6	7	8	9	10	11	12	13	14	15	16	17	18	19	
8																			
12	5	15	2			5		11			6						44	24	
16	4	27	3			5		8			4						51	20	
20	7	47	4			6		7			4						75	21	
24	4	30	2			4		3			1						44	10	
28	1					1											2	1	
итого	21	119	11			21		29			15						216	76	
Итого. %	10	56	5			10		13			6						100	35	

Порода: Сосна 2 разряд высот

Ступени толщин ы см	Количество деревьев по категориям состояния, шт. (запас)																Всего деревьев по ступеням толщины		
	I	II	III	IV		V		VI			ветровал. бурелом			аварийные деревья			шт.	в т.ч. подлежат рубке, %	
				НЗ	З	НЗ	З	НЗ	З	О	НЗ	З	О	НЗ	З	О			
1	2	3	4	5	6	7	8	9	10	11	12	13	14	15	16	17	18	19	
8																			
12	0,41	1,23	0,16			0,41		0,9			0,49						3,6	1,96	
16	0,66	4,51	0,5			0,8		1,34			0,67						8,48	3,31	
20	2,12	14,2	1,2			1,8		2,12			1,2						22,64	6,32	
24	1,94	14,55	0,97			1,9		1,46			0,49						21,31	4,82	
28	0,7					0,7											1,4	0,7	
итого	5,8	34,5	2,8			5,7		5,82			2,85						57,5	17,25	
Итого, %	10	60	5			10		10			5						100	30	

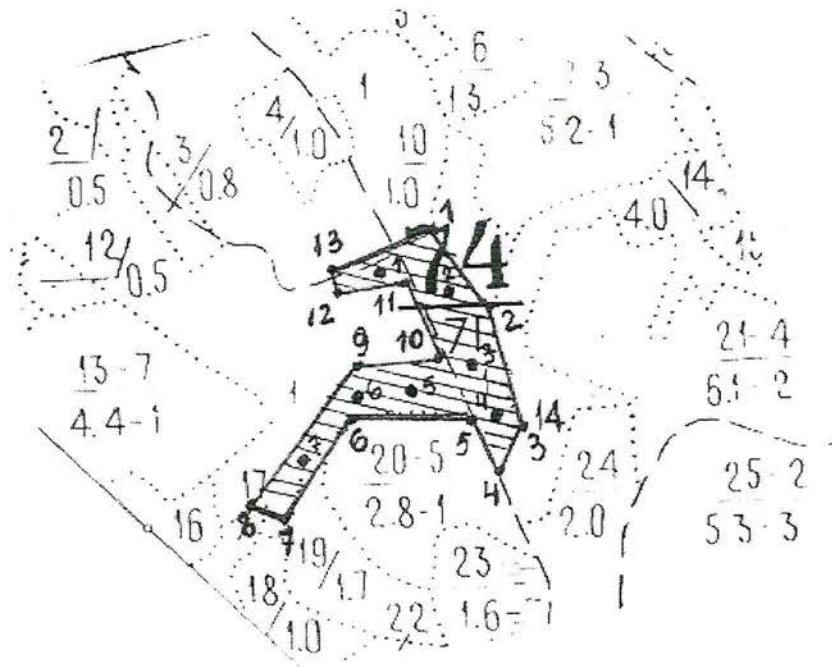
Примечание: НЗ - незаселенное, З - заселенное, О - отработанное вредителями.



Абрис участка

Екатериновского лесничества, Бакурского участкового лесничества квартал 74 выдел 1 л/п  
выдел №1, площадь 3,5 га.

М 1:10000



№ выдела	Ленты (круговой площадки) перечёта						
	№ ленты (площадки)	Широта	Долгота	длина, м	ширина, м	радиус, м	площадь, га
1 л/п 1	1	52°23'25.63"	44°36'27.91"	-		11,3	0,04
	2	52°23'24.92"	44°36'32.7"			11,3	0,04
	3	52°23'22.47"	44°36'33.63"			11,3	0,04
	4	52°23'20.16"	44°36'35.48"			11,3	0,04
	5	52°23'21.48"	44°36'29.38"			11,3	0,04
	6	52°23'20.77"	44°36'24.75"			11,3	0,04
	7	52°23'18.27"	44°36'21.04"			11,3	0,04

номера точек	Координаты		Румбы линий	Длина, м
	Широта	Долгота		
1-2	52°23'27.13"	44°36'32.7"	ЮВ-40°	90
2-3	52°23'23.83"	44°36'35.41"	ЮВ-10°	170
3-4	52°23'18.84"	44°36'37.88"	ЮЗ-10°	50
4-5	52°23'17.99"	44°36'35.33"	СЗ-40°	60
5-6	52°23'20.2"	44°36'33.32"	З-90°	140
6-7	52°23'20.22"	44°36'27.91"	ЮЗ-40°	150
7-8	52°23'15.35"	44°36'21.04"	СЗ-60°	40
8-9	52°23'16.43"	44°36'19.65"	СВ-40°	200

9-10	52°23'20.82''	44°36'24.21''	СВ - 85°	100
10-11	52°23'22.37''	44°36'31.54''	СЗ - 10°	100
11-12	52°23'24.54''	44°36'30.69''	ЮЗ - 80°	100
12-13	52°23'23.79''	44°36'26.14''	СВ - 5°	30
13-1	52°23'25.44''	44°36'25.13''	СВ - 70°	100

Условные обозначения:



- участок инструментального обследования

- - расположение круговой площадки постоянного радиуса

Исполнитель работ по проведению лесопатологического обследования:

Полетаев С.П.

Подпись

Дата составления документа *20.09.2019* Телефон 8-845-54-7-30-78

# ВЫПИСКА ИЗ ГОСУДАРСТВЕННОГО ЛЕСНОГО РЕЕСТРА

на «14» сентября 2019г.

Орган государственной власти, осуществляющий ведение государственного лесного реестра на территории Саратовской области: **министерство природных ресурсов и экологии Саратовской области в лице первого заместителя министра - начальника управления лесного хозяйства Попова В.Г.**

Правообладатель земель лесного фонда на территории Саратовской области: **министерство природных ресурсов и экологии Саратовской области** (согласно п. 11 Положения о министерстве природных ресурсов и экологии Саратовской области, утвержденного постановлением Правительства Саратовской области от 08 октября 2013 г. № 537-П «Вопросы министерства природных ресурсов и экологии Саратовской области» и п.п. 2 п.1 ст. 83 Лесного кодекса РФ)

**Заявитель: Министерство природных ресурсов и экологии Саратовской области**

(во исполнении пункта 1.7 протокола совещания Департамента лесного хозяйства по Приволжскому федеральному округу, ФБУ «Рослесозащита» №01-05/3678 от 27.12.2016)

## Информация по запрашиваемому лесному участку:

Собственность: Российской Федерации

Категория земель: земли лесного фонда

## ХАРАКТЕРИСТИКА ЛЕСНОГО УЧАСТКА

Адрес (местоположение) лесного участка: Екатериновский район

Лесничество Екатериновское

Участковое лесничество Бакурское

Общая площадь, га 3,5

Категория лесов Защитные

Категория защитности лесов Ценные леса: лесостепные леса

Возможный вид использования Заготовка древесины

Таксационная характеристика лесных участков:

№ квартала	№ выдела	Площадь, га	Состав	Возраст	Высота	Диаметр	Тип леса	ТУМ	Полнота	Бонитет	Запас, м3/га
по материалам лесоустройства 1995 г.											
74	ч1	3,5	Культуры 10С	60	19	20	стр	A2	0,8	2	260
по акту натурного обследования 2019											
74	ч1	3,5	Культуры 10С	84	21	20	стр	A2	0,4	2	150
<b>Всего</b>		<b>3,5</b>									

Наименование, местонахождение юридического лица /ФИО физического лица/ - **лесопользователя (арендатора) /договор аренды лесного участка отсутствует**

(договор аренды лесного участка, постоянное (бессрочное) пользование лесным участком, договор безвозмездного срочного пользования лесным участком, реквизиты договора, срок пользования)

Особые отметки: нет.

Приложение к акту лесопатологического обследования № 001/11 (инструментальный способ).

Первый заместитель министра-  
начальник управления лесного  
хозяйства

**Попов В.Г.**

ФИО

14.09.2019

Дата



МП

# Карта-схема расположения и границы лесного участка

**Саратовская область**

(субъект Российской Федерации, муниципальное образование)

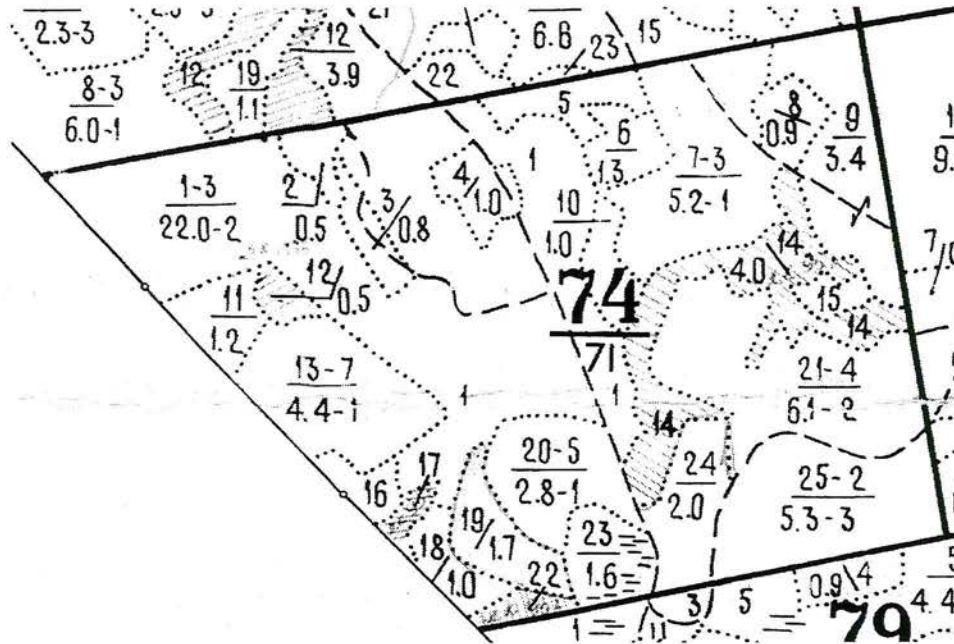
Лесничество (лесопарк) **Екатериновское**

(название)

Участковое лесничество **Бакурское**, квартал 74

(название)

Собственность - Российской Федерации;



Первый заместитель министра-  
начальник управления лесного  
хозяйства

**Попов В.Г.**

ФИО

11.09.2019

Дата



УТВЕРЖДАЮ:

Первый заместитель министра – начальник  
управления лесного хозяйства  
министерства природных ресурсов  
и экологии Саратовской области

Попов В.Г.

«08» октября 2019 г.

## Акт

### лесопатологического обследования № 002/11

лесных насаждений Екатериновского лесничества (лесопарка)

Саратовской области (субъект Российской Федерации)

Способ лесопатологического обследования: 1. Визуальный

2. Инструментальный

#### Место проведения

Участковое лесничество	Урочище (дача)	Квартал (кварталы)	Выдел (выделы)	Площадь, га
Бакурское		74	1,л/п 2	22(1,5)

Лесопатологическое обследование проведено на общей площади 1,5 га.

## 2. Инструментальное обследование лесного участка кв. 74 в. 1, л/п 2

2.1. Фактическая таксационная характеристика лесного насаждения соответствует (не соответствует) (нужное подчеркнуть) таксационному описанию. Причины несоответствия: длительный период после лесоустройства –(24 года)

Ведомость лесных участков с выявленными несоответствиями таксационным описаниям приведена в приложении № 1 к Акту.

2.2. Состояние насаждений: с нарушенной устойчивостью

с утраченной устойчивостью

причины повреждения Губка корневая (466)

В том числе:

заселено (отработано) стволовыми вредителями

Вид вредителя	Порода	Встречаемость (% заселённых деревьев)	Степень заселения лесного насаждения (слабая, средняя, сильная)

Повреждено огнём

Вид пожара	Порода	Состояние корневых лап		Состояние корневой шейки		Подсушивание луба	
		процент повреждённых огнём корней	процент деревьев с данным повреждением	ожог корневой шейки по окружности (1/4; 2/4;3/4;более 3/4)	процент деревьев с данным повреждением	по окружности (1/4; 2/4;3/4;более 3/4)	процент деревьев с данным повреждением

Поражено болезнями

Вид болезни	Порода	Встречаемость (% поражённых деревьев)	Степень поражения лесного насаждения (слабая, средняя, сильная)
Губка корневая	Сосна	83	Сильная

2.3. Выборке подлежит \_\_\_33\_\_\_ % деревьев,

в том числе:

ослабленных \_\_\_\_\_ (причины назначения) \_\_\_\_\_

сильно ослабленных \_\_\_\_\_ 10 % (причины назначения) \_\_\_\_\_

усыхающих \_\_\_\_\_ 5 % (причины назначения) \_\_\_\_\_

свежего сухостоя \_\_\_\_\_ 5 %, \_\_\_\_\_

в том числе: свежего ветровала \_\_\_\_\_ 5 % \_\_\_\_\_

свежего бурелома \_\_\_\_\_ - % \_\_\_\_\_

старого ветровала \_\_\_\_\_ - % \_\_\_\_\_

в том числе: старого бурелома \_\_\_\_\_ - % \_\_\_\_\_

старого сухостоя \_\_\_\_\_ 8 % \_\_\_\_\_

аварийных \_\_\_\_\_ - % \_\_\_\_\_

2.4. Полнота лесного насаждения после уборки деревьев, подлежащих рубке, составит 0,34  
 Критическая полнота для данной категории лесных насаждений составляет 0,3

## ЗАКЛЮЧЕНИЕ

В выделе 1, в лесопатологическом выделе №2 площадью 1,5 га. полнота 0,5, состав насаждения 10С, СКС 2,6, полнота после рубки составит 0,34. Насаждение с нарушенной устойчивостью. Назначается ВСР.

С целью предотвращения негативных процессов или снижения ущерба от их воздействия назначено:

Участковое лесничество	Урочище (дача)	Квартал	Выдел	Площадь, выдела, га	Вид мероприятия	Площадь, мероприятия, га	Порода	Запас на выдел, куб.м	Крайние сроки проведения
Бакурское		74	1,л/п 2	22,0(1,5)	ВСР	1,5	С	281	2020г

Ведомость перечета деревьев, назначенных в рубку, и абрис лесного участка прилагаются (приложение 2 и 3 к Акту)

Меры по обеспечению возобновления : В соответствии с приказом Министерства природных ресурсов и экологии Российской Федерации от 25.03.2019 № 188 « Об утверждении Правил лесовосстановления, состава проекта лесовосстановления, порядка разработки проекта лесовосстановления и внесения в него изменений» необходимо после сплошной санитарной рубки провести минерализацию почвы для естественного возобновления лиственными породами.

Мероприятия, необходимые для предупреждения повреждения или поражения смежных насаждений: Вывозка неокоренной древесины в соответствии с Постановлением Правительства РФ № 607 от 20.05.2017 года « О правилах санитарной безопасности в лесах». Сжигание порубочных остатков в соответствии с Постановлением Правительства РФ №417 от 30.06.2007 года « Об утверждении Правил пожарной безопасности в лесах.»

Сведения для расчёта степени повреждения:

Год образования старого сухостоя с 2015 по 2017 г ;

Основная причина повреждения древесины : Губка корневая(466)

Дата проведения обследований 25.06.2019г.

Исполнитель работ по проведению лесопатологического обследования:

Полетаев С.П.

Подпись 



Приложение № 1

к Акту лесопатологического обследования

**Ведомость лесных участков с выявленными несоответствиями таксационным описаниям**

Источник данных	ТО	Год проведения лесосурьей	Номер квартала	Номер выдела	Площадь выдела, га	Целевое назначение лесов	Категория защитных лесов	Номер лесопатологического выдела	Площадь лесопатологического выдела, га	Таксационная характеристика										Заложено пробных площадей	
										состав	порода	возраст, лет	средняя высота, м	средний диаметр, см	тип леса	тип условий	местопроизрастания	полнота	бонитет		Запас сыровастуший (сухостойкой), куб.м/га
ТО	2019	74	1	22	1,5	защитные	Леса, расположенные в пустынных, полупустынных, лесостепных, лесотундровых зонах, степях, горах	2	1,5	10С	Сосна	84	21	20	СТР	А2	0,4	2	150	1	0,04
Ф	2019	74	1	22	1,5	защитные	Леса, расположенные в пустынных, полупустынных, лесостепных, лесотундровых зонах, степях, горах	2	1,5	10С	Сосна	84	21	20	СТР	А2	0,5	2	153 (34)		1,5(с планошным переčet)

Примечание:

ТО – таксационные описания

Ф - фактическая характеристика лесного насаждения

Исполнитель работ по проведению лесопатологического обследования:

Полетаев С.П.

Подпись



Дата составления документа 20.09.2019 Телефон 8-845-54-7-30-78

Приложение № 1.1

к Акту лесопатологического обследования

**Результаты проведения лесопатологического обследования лесных насаждений за июнь 2019 г.**  
(месяц)

Субъект Российской Федерации Саратовская область Лесничество (лесопарк) Екатериновское  
Участковое лесничество Бакурское Урочище (лесная дача) \_\_\_\_\_

Номер квартала	Номер выдела	Площадь выдела, га	Лесовое назначение лесов	Категория защитных лесов	Номер лесопатологического выдела	Площадь лесопатологического выдела, га	Таксационная характеристика лесного насаждения							Число деревьев на пробе, шт.	Распределение деревьев по категориям состояния, % от запаса										Признаки повреждения деревьев	Доля поврежденных деревьев, %	Причина ослабления, повреждения	Полужит рубке, %	Назначены мероприятия						
							состав	порода	возраст	средняя высота, м	средний диаметр, см	тип леса	плотность		бонитет	запас, куб. м/га	без признаков ослабления	ослабленные	сильно ослабленные	усыхающие	свежий сухостой	старый сухостой	свежий ветровал	старый ветровал					свежий бурелом	старый бурелом	аварийные деревья	вид	площадь, га		
1	2	3	4	5	6	7	8	9	1	1	12	13	14	1	16	17	18	19	2	2	2	2	2	2	2	2	2	2	2	2	2	2	33	34	
7	1	22	защитные	143	1	1,5	10С	Сосна	8	2	20	СТ	0,5	2	18	970	17	50	1	5	8	5	8	5	5	4	5	5	5	83	3	46	3	BC	1,5
4								а	4	1		Р		7				0	0	1	5	5	5	5	5	5	5	5	2	3	6	3	Р		

Показатели, не соответствующие таксационному описанию, отмечаются «\*»

Причины ослабления, повреждения:  
466- Губка корневая

Исполнитель работ по проведению лесопатологического обследования:

Полетаев С.П.

Подпись



Дата составления документа 20.09.2019 телефон 8-845-54-7-30-78

## Ведомость перечета деревьев, назначенных в рубку

### ВРЕМЕННАЯ ПРОБНАЯ ПЛОЩАДЬ № 1 \_

Субъект Российской Федерации\_ Саратовская область  
Лесничество (лесопарк) Екатериновское Квартал 74 Выдел(лп/в) 1(2)  
Площадь 22( 1,5) га,  
Номер очага вредных организмов \_\_\_\_ - \_\_\_\_ Размер пробной площади сплошной перечет на площади 1,5 га

Таксационная характеристика:

Тип леса СТР Состав 10С Возраст 84 Бонитет 2

Полнота 0,5 Запас сырорастущей (сухостойной) на га 153(34) Возобновление \_\_\_\_\_

Время и причина ослабления лесного насаждения : Губка корневая (466)

Тип очага вредных организмов: эпизодический, хронический (подчеркнуть)

Фаза развития очага вредных организмов: начальная, нарастания численности, собственно вспышка, кризис (подчеркнуть)

Состояние лесного насаждения, намечаемые мероприятия Насаждение с нарушенной устойчивостью, требуется выборочная санитарная рубка

Исполнитель работ по проведению лесопатологического обследования:

Полетаев С.П.

Подпись



Дата составления документа

20.09.2019

Телефон 8-845-54-7-30-78

## ВЕДОМОСТЬ ПЕРЕЧЕТА ДЕРЕВЬЕВ

Порода: Сосна 2 разряд высот

Ступени толщин ы см	Количество деревьев по категориям состояния, шт.																Всего деревьев по ступеням толщины	
	I	II	III	IV		V		VI			ветровал. бурелом			аварийные деревья			шт.	в т.ч. подлежат рубке, %
				НЗ	З	НЗ	З	НЗ	З	О	НЗ	З	О	НЗ	З	О		
1	2	3	4	5	6	7	8	9	10	11	12	13	14	15	16	17	18	19
12	18	49	9	5		6		15			7						109	42
16	38	118	15	8		10		18			10						217	61
20	67	215	42	21		22		36			23						426	144
24	39	102	25	12		11		15			10						214	73
28	1	3																
итого	163	487	91	46		49		84			50						970	320
Итого, %	17	50	10	5		5		8			5						100	33

Порода: Сосна 2 разряд высот

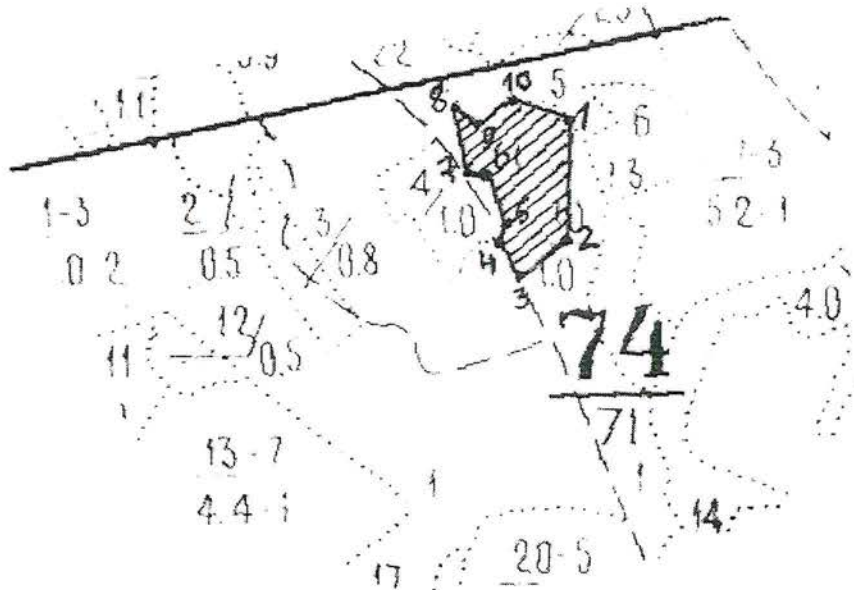
Ступени толщин ы см	Количество деревьев по категориям состояния, шт. (запас)																Всего деревьев по ступеням толщины	
	I	II	III	IV		V		VI			ветровал. бурелом			аварийные деревья			шт.	в т.ч. подлежат рубке, %
				НЗ	З	НЗ	З	НЗ	З	О	НЗ	З	О	НЗ	З	О		
1	2	3	4	5	6	7	8	9	10	11	12	13	14	15	16	17	18	19
12	1,47	4,02	0,74	0,41		0,49		1,23			0,57						8,93	3,44
16	6,35	19,7	2,5	1,34		1,67		3,01			1,6						36,17	10,12
20	20,3	65,15	12,7	6,36		6,67		10,9			6,9						128,98	43,53
24	18,9	49,47	12,13	5,82		5,34		7,3			4,8						103,76	35,39
28	0,7	2,15															2,85	
итого	47,7	140,5	28,1	14		14,1		22,44			14,05						281	92,5
Итого, %	17	50	10	5		5		8			5						100	33

Примечание: НЗ - незаселенное, З - заселенное, О - отработанное вредителями.

Абрис участка

Екатериновского лесничества, Бакурского участкового лесничества квартал 74 ,выдел 1 л/п выдел № 2, площадь 1,5 га.

М 1:10000



Номера точек	Координаты		Румбы линий	Длина, м
	Широта	Долгота		
1-2	52°23'36.04"	44°36'30.46"	ЮЗ-3°	100
2-3	52°23'31.57"	44°36'31.31"	ЮЗ-50°	80
3-4	52°23'29.87"	44°36'27.22"	СЗ-20°	50
4-5	52°23'30.91"	44°36'25.91"	СВ-20°	20
5-6	52°23'30.61"	44°36'25.32"	СЗ-10°	60
6-7	52°23'33.4"	44°36'25.75"	СЗ-70°	30
7-8	52°23'33.55"	44°36'24.44"	СЗ-5°	60
8-9	52°23'35.95"	44°36'24.36"	ЮВ-80°	30
9-10	52°23'35.62"	44°36'26.68"	СВ-60°	30
10-1	52°23'35.62"	44°36'26.68"	ЮВ-70°	60

Условные обозначения:



- участок инструментального обследования (сплошной пересчет)

Исполнитель работ по проведению лесопатологического обследования:

Полетаев С.П.

Подпись

Дата составления документа 20.09.2019 Телефон 8-845-54-7-30-78

# ВЫПИСКА ИЗ ГОСУДАРСТВЕННОГО ЛЕСНОГО РЕЕСТРА

на « 14 » сентября 2019г.

Орган государственной власти, осуществляющий ведение государственного лесного реестра на территории Саратовской области: **министерство природных ресурсов и экологии Саратовской области в лице первого заместителя министра - начальника управления лесного хозяйства Попова В.Г.**

Правообладатель земель лесного фонда на территории Саратовской области: **министерство природных ресурсов и экологии Саратовской области** (согласно п. 11 Положения о министерстве природных ресурсов и экологии Саратовской области, утвержденного постановлением Правительства Саратовской области от 08 октября 2013 г. № 537-П «Вопросы министерства природных ресурсов и экологии Саратовской области» и п.п. 2 п.1 ст. 83 Лесного кодекса РФ)

**Заявитель: Министерство природных ресурсов и экологии Саратовской области**  
(во исполнении пункта 1.7 протокола совещания Департамента лесного хозяйства по Приволжскому федеральному округу, ФБУ «Рослесозащита» №01-05/3678 от 27.12.2016)

## Информация по запрашиваемому лесному участку:

Собственность: Российской Федерации

Категория земель: земли лесного фонда

## ХАРАКТЕРИСТИКА ЛЕСНОГО УЧАСТКА

Адрес (местоположение) лесного участка: Екатериновский район

Лесничество Екатериновское

Участковое лесничество Бакурское

Общая площадь, га 1,5

Категория лесов Защитные

Категория защитности лесов Ценные леса: лесостепные леса

Возможный вид использования Заготовка древесины

Таксационная характеристика лесных участков:

№ квартала	№ выдела	Площадь, га	Состав	Возраст	Высота	Диаметр	Тип леса	ТУМ	Полнога	Бонитет	Запас, м3/га
по материалам лесоустройства 1995 г.											
74	ч1	1,5	Культуры 10С	60	19	20	стр	A2	0,8	2	260
по акту натурного обследования 2019											
74	ч1	1,5	Культуры 10С	84	21	20	стр	A2	0,4	2	150
<b>Всего</b>		<b>1,5</b>									

Наименование, местонахождение юридического лица /ФИО физического лица/ - **лесопользователя (арендатора) /договор аренды лесного участка отсутствует**

(договор аренды лесного участка, постоянное (бессрочное) пользование лесным участком, договор безвозмездного срочного пользования лесным участком, реквизиты договора, срок пользования)

Особые отметки: нет.

Приложение к акту лесопатологического обследования № 002/11 (инструментальный способ).

Первый заместитель министра-  
начальник управления лесного  
хозяйства

**Попов В.Г.**

ФИО

14.09.2019

Дата



МП

# Карта-схема расположения и границы лесного участка

## Саратовская область

(субъект Российской Федерации, муниципальное образование)

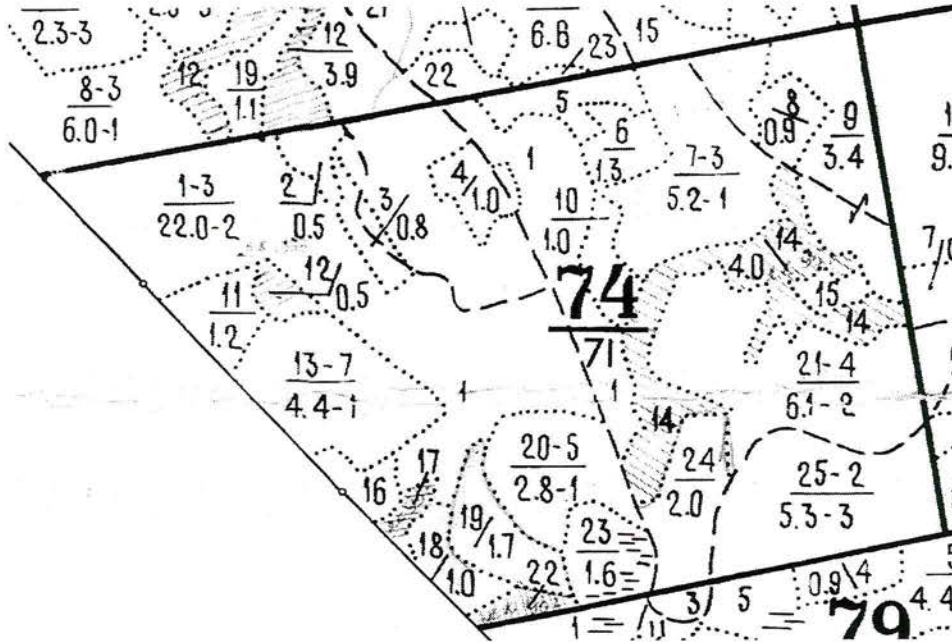
Лесничество (лесопарк) **Екатериновское**

(название)

Участковое лесничество **Бакурское**, квартал 74

(название)

Собственность - Российской Федерации;



Первый заместитель министра-  
начальник управления лесного  
хозяйства

**Попов В.Г.**

ФИО

11.09.2019

Дата



Подпись

МП

УТВЕРЖДАЮ:

Первый заместитель министра – начальник  
управления лесного хозяйства  
министерства природных ресурсов  
и экологии Саратовской области

  
\_\_\_\_\_ Попов В.Г.

« 08 » октября 2019 г.

**Акт**  
**лесопатологического обследования № 003/11**

лесных насаждений Екатериновского лесничества (лесопарка)

Саратовской области \_ (субъект Российской Федерации)

Способ лесопатологического обследования: 1. Визуальный

2. Инструментальный

**Место проведения**

Участковое лесничество	Урочище (дача)	Квартал (кварталы)	Выдел (выделы)	Площадь, га
Бакурское		74	1,л/п 3	22(9,8)

Лесопатологическое обследование проведено на общей площади 9,8 га.



## 2. Инструментальное обследование лесного участка кв. 74 в. 1, л/п 3

2.1. Фактическая таксационная характеристика лесного насаждения соответствует (не соответствует) (нужное подчеркнуть) таксационному описанию. Причины несоответствия: длительный период после лесоустройства –(24 года)

Ведомость лесных участков с выявленными несоответствиями таксационным описаниям приведена в приложении № 1 к Акту.

2.2. Состояние насаждений: с нарушенной устойчивостью

с утраченной устойчивостью

причины повреждения

В том числе:

заселено (отработано) стволовыми вредителями

Вид вредителя	Порода	Встречаемость (% заселённых деревьев)	Степень заселения лесного насаждения (слабая, средняя, сильная)

Повреждено огнём

Вид пожара	Порода	Состояние корневых лап		Состояние корневой шейки		Подсушивание луба	
		процент повреждённых огнём корней	процент деревьев с данным повреждением	ожог корневой шейки по окружности (1/4; 2/4;3/4;более 3/4)	процент деревьев с данным повреждением	по окружности (1/4; 2/4;3/4;более 3/4)	процент деревьев с данным повреждением

Поражено болезнями

Вид болезни	Порода	Встречаемость (% поражённых деревьев)	Степень поражения лесного насаждения (слабая, средняя, сильная)

2.3. Выборке подлежит \_\_\_ - \_\_\_ % деревьев,

в том числе:

ослабленных \_\_\_\_\_ (причины назначения) \_\_\_\_\_

сильно ослабленных \_\_\_\_\_ % (причины назначения) \_\_\_\_\_

усыхающих \_\_\_\_\_ % (причины назначения) \_\_\_\_\_

свежего сухостоя \_\_\_\_\_ %,
   
в том числе: свежего ветровала \_\_\_\_\_ %
   
свежего бурелома \_\_\_\_\_ - \_\_\_\_\_ %
   
старого ветровала \_\_\_\_\_ - \_\_\_\_\_ %
   
в том числе: старого бурелома \_\_\_\_\_ - \_\_\_\_\_ %
   
старого сухостоя \_\_\_\_\_ %
   
аварийных \_\_\_\_\_ - \_\_\_\_\_ %

2.4. Полнота лесного насаждения после уборки деревьев, подлежащих рубке, составит \_\_\_\_\_  
 Критическая полнота для данной категории лесных насаждений составляет \_\_\_\_\_ 0,3

### ЗАКЛЮЧЕНИЕ

В выделе 1, в лесопатологическом выделе №3 площадью 9,8 га. полнота 0,5, состав насаждения 10Б. Насаждение здоровое.

С целью предотвращения негативных процессов или снижения ущерба от их воздействия назначено:

Участковое лесничество	Урочище (дача)	Квартал	Выдел	Площадь, выдела, га	Вид мероприятия	Площадь, мероприятия, га	Порода	Запас на выдел, куб.м	Крайние сроки проведения
<b>Бакурское</b>		<b>74</b>	<b>1, л/п 3</b>	<b>22,0(9,8)</b>	-	-			

Ведомость перечета деревьев, назначенных в рубку, и абрис лесного участка прилагаются (приложение 2 и 3 к Акту)

Меры по обеспечению возобновления :

Мероприятия, необходимые для предупреждения повреждения или поражения смежных насаждений:

Сведения для расчёта степени повреждения:

Год образования старого сухостоя ;

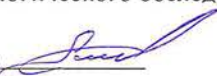
Основная причина повреждения древесины :

Дата проведения обследований *25.06.2019г.*

Исполнитель работ по проведению лесопатологического обследования:

Полетаев С.П.

Подпись



Приложение № 1

к Акту лесопатологического обследования

**Ведомость лесных участков с выявленными несоответствиями таксационным описаниям**

Источник данных	Год проведения лесосурьей	№ квартала	№ участка	№ участка	№ участка	Лесное назначение лесов	Категория защитных лесов	№ участка	Площадь лесопатологического выдела, га	Таксационная характеристика										Заложено о пробных площадках	
										состав	популяц за	возраст, лет	средняя высота, м	средний диаметр, см	тип леса	тип условий	местопроизрастания	полнота	тонитет		Знак сыпавшийся (куб.м/га сухостойки), шт.
ТО	2019	74	1	22	Площадь выдела, га	защитные	Леса, расположенные в пустынных, полупустынных, лесостепных, лесотундровых зонах, степях, горах	3	9,8	10Б	Берё за	10	13	12	СТР	А2	0,5	2	50	1	0,04
Ф	2019	74	1	22	Площадь выдела, га	защитные	Леса, расположенные в пустынных, полупустынных, лесостепных, лесотундровых зонах, степях, горах	3	9,8	10Б	Берё за	10	13	12	СТР	А2	0,5	2	50	1	0,49

Примечание:

ТО – таксационные описания

Ф - фактическая характеристика лесного насаждения

Исполнитель работ по проведению лесопатологического обследования:

Полетаев С.П.

Подпись



Дата составления документа 20.09.2019 Телефон 8-845-54-7-30-78

Приложение № 1.1  
к Акту лесопатологического обследования

Результаты проведения лесопатологического обследования лесных насаждений за **июнь 2019 г.**

(месяц)

Субъект Российской Федерации Саратовская область Лесничество (лесопарк) Екатериновское  
Участковое лесничество Бакурское Урочище (лесная дача)

Номер квартала	Номер выдела	Номер выдела, га	Лесовос назначенные лесов	Категория защитных лесов	Номер лесопатологического выдела	Площадь лесопатологического выдела, га	Таксационная характеристика лесного насаждения						Число деревьев на пробе, шт.	Распределение деревьев по категориям состояния, % от запаса											Признаки повреждения деревьев	Доля повреждённых деревьев, %	Причина ослабления, повреждённая	Полжест рубке, %	Назначенные мероприятия															
							состав	порода	возраст	средняя высота, м	средний диаметр, см	тип леса		плотность	бонитет	запас, куб. м/га	без признаков ослабления	ослабленные	сильно ослабленные	выходящие	свежий сухостой	старый сухостой	свежий ветровал	старый ветровал					свежий бурелом	старый бурелом	аварийные деревья													
1	2	3			6	7	8	9	1	1	12	13	14	1	16	17	18	19	2	2	2	2	2	2	2	2	2	2	2	2	2	2	2	2	3	3	31	3	3	3	3	3	33	34
7	1	22	защитные		1	9,8	10Б	Берёза	1	1	12	СТ	0,5	2	50	357	100																											

Показатели, не соответствующие таксационному описанию, отмечаются «\*»

Исполнитель работ по проведению лесопатологического обследования:

Полетаев С.П.

Подпись

Дата составления документа **20.09.2019** Телефон 8-845-54-7-30-78

## Ведомость перечета деревьев, назначенных в рубку

### ВРЕМЕННАЯ ПРОБНАЯ ПЛОЩАДЬ № 1 \_

Субъект Российской Федерации Саратовская область  
Лесничество (лесопарк) Екатериновское Квартал 74 Выдел(лп/в) 1(3)  
Площадь 22(9,8) га,

Номер очага вредных организмов \_\_\_\_\_ - \_\_\_\_\_ Размер пробной площади 0,49

Таксационная характеристика:

Тип леса СТР Состав 10Б Возраст 10 Бонитет 2

Полнота 0,5 Запас сырорастущей (сухостойной) на га 50 Возобновление \_\_\_\_\_

Время и причина ослабления лесного насаждения :

Тип очага вредных организмов: эпизодический, хронический (подчеркнуть)

Фаза развития очага вредных организмов: начальная, нарастания численности, собственно вспышка, кризис (подчеркнуть)

Состояние лесного насаждения, намечаемые мероприятия Насаждение относится к здоровым

Исполнитель работ по проведению лесопатологического обследования:

Полетаев С.П.

Подпись 

Дата составления документа

20.09.2019 Телефон 8-845-54-7-30-78

## ВЕДОМОСТЬ ПЕРЕЧЕТА ДЕРЕВЬЕВ

Порода: Берёза 4 разряд высот

Ступени толщин ы см	Количество деревьев по категориям состояния, шт.																Всего деревьев по ступеням толщины	
	I	II	III	IV		V		VI			ветровал. бурелом			аварийные деревья			шт.	в т.ч. подлежат рубке, %
				НЗ	З	НЗ	З	НЗ	З	О	НЗ	З	О	НЗ	З	О		
1	2	3	4	5	6	7	8	9	10	11	12	13	14	15	16	17	18	19
8	206																206	
12	107																107	
16	44																44	
20																		
24																		
итого	357																357	
Итого, %	100																100	

Порода: Берёза 4 разряд высот

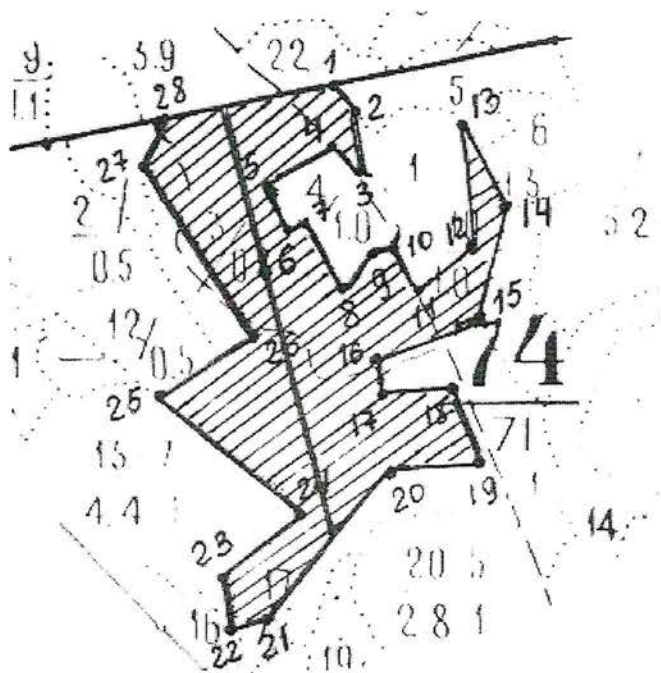
Ступени толщин ы см	Количество деревьев по категориям состояния, шт. (запас)																Всего деревьев по ступеням толщины	
	I	II	III	IV		V		VI			ветровал. бурелом			аварийные деревья			шт.	в т.ч. подлежат рубке, %
				НЗ	З	НЗ	З	НЗ	З	О	НЗ	З	О	НЗ	З	О		
1	2	3	4	5	6	7	8	9	10	11	12	13	14	15	16	17	18	19
8	12,36																12,36	
12	6,42																6,42	
16	5,72																5,72	
20																		
24																		
итого	24,5																24,5	
Итого, %	100																100	

Примечание: НЗ - незаселенное, З - заселенное, О - отработанное вредителями.

Абрис участка

Екатериновского лесничества, Бакурского участкового лесничества квартал 74 ,выдел 1 л/п выдел  
№ 3, площадь 9,8 га.

М 1:10000



№ выдела	Ленты (круговой площадки) перечёта				
	№ ленты (площадки)	длина, м	ширина, м	радиус, м	площадь, га
1л/п (3)	1	490	10	-	0,49

Номера точек	Координаты		Румбы линий	Длина, м
	Широта	Долгота		
1-2	52°23'37.27"	44°36'23.66"	ЮВ- 40°	40
2-3	52°23'36.47"	44°36'25.21"	ЮВ-5°	70
3-4	52°23'34.44"	44°36'24.98"	СЗ -40°	40
4-5	52°23'34.77"	44°36'23.28"	ЮЗ-70°	80
5-6	52°23'33.64"	44°36'19.49"	ЮВ -10°	50
6-7	52°23'32.23"	44°36'20.34"	СВ -80°	20
7-8	52°23'32.23"	44°36'20.34"	ЮВ-10°	90
8-9	52°23'30.06"	44°36'24.21"	СВ -40°	50
9-10	52°23'30.06"	44°36'24.21"	В -90°	20
10-11	52°23'31.05"	44°36'26.75"	ЮВ -30°	60
11-12	52°23'30.34"	44°36'27.53"	СВ--50°	80
12 -13	52°23'31.8"	44°36'31.62"	СЗ-5°	140
13-14	52°23'36.28"	44°36'31.16"	ЮВ -25°	100
14-15	52°23'32.27"	44°36'34.17"	ЮЗ -10°	130
15-16	52°23'28.27"	44°36'32.39"	ЮЗ -70°	120
16-17	52°23'25.48"	44°36'25.44"	ЮВ -2°	40
17-18	52°23'24.21"	44°36'26.14"	СВ -90°	70

18-19	52°23'24.97"	44°36'31.31"	ЮВ -20°	100
19-20	52°23'22.61"	44°36'31.78"	З-90°	90
20 -21	52°23'21.15"	44°36'24.44"	ЮЗ-50°	200
21-22	52°23'16.48"	44°36'18.88"	ЮЗ -80°	40
22-23	52°23'16.39"	44°36'16.17"	СЗ -2°	50
23-24	52°23'18.6"	44°36'16.79"	СВ -60°	100
24-25	52°23'20.86"	44°36'21.12"	СЗ-50°	200
25-26	52°23'25.63"	44°36'11.54"	СВ -60°	120
26-27	52°23'28.08"	44°36'17.25"	СЗ -15°	200
27-28	52°23'34.54"	44°36'11.85"	СВ-30°	40
28-1	52°23'36.37"	44°36'13.31"	СВ-70°	210

Условные обозначения:



- участок инструментального обследования



- пробная площадь

Исполнитель работ по проведению лесопатологического обследования:

Полетаев С.П.

Подпись

Дата составления документа *20.09, 2019г.* Телефон 8-845-54-7-30-78



# ВЫПИСКА ИЗ ГОСУДАРСТВЕННОГО ЛЕСНОГО РЕЕСТРА

на «11» сентября 2019г.

Орган государственной власти, осуществляющий ведение государственного лесного реестра на территории Саратовской области: **министерство природных ресурсов и экологии Саратовской области в лице первого заместителя министра - начальника управления лесного хозяйства Попова В.Г.**

Правообладатель земель лесного фонда на территории Саратовской области: **министерство природных ресурсов и экологии Саратовской области** (согласно п. 11 Положения о министерстве природных ресурсов и экологии Саратовской области, утвержденного постановлением Правительства Саратовской области от 08 октября 2013 г. № 537-П «Вопросы министерства природных ресурсов и экологии Саратовской области» и п.п. 2 п.1 ст. 83 Лесного кодекса РФ)

**Заявитель: Министерство природных ресурсов и экологии Саратовской области**  
(во исполнении пункта 1.7 протокола совещания Департамента лесного хозяйства по Приволжскому федеральному округу, ФБУ «Рослесозащита» №01-05/3678 от 27.12.2016)

## Информация по запрашиваемому лесному участку:

Собственность: Российской Федерации

Категория земель: земли лесного фонда

## ХАРАКТЕРИСТИКА ЛЕСНОГО УЧАСТКА

Адрес (местоположение) лесного участка: Екатериновский район

Лесничество	<u>Екатериновское</u>
Участковое лесничество	<u>Бакурское</u>
Общая площадь, га	<u>9,8</u>
Категория лесов	<u>Защитные</u>
Категория защитности лесов	<u>Ценные леса: лесостепные леса</u>
Возможный вид использования	<u>Заготовка древесины</u>

Таксационная характеристика лесных участков:

№ квартала	№ выдела	Площадь, га	Состав	Возраст	Высота	Диаметр	Тип леса	ТУМ	Полнота	Бонитет	Запас, м3/га
по материалам лесоустройства 1995 г.											
74	ч1	9,8	Культуры 10С	60	19	20	стр	A2	0,8	2	260
по акту натурного обследования 2019											
74	ч1	9,8	Культуры 10С	84	21	20	стр	A2	0,4	2	150
<b>Всего</b>		<b>9,8</b>									

Наименование, местонахождение юридического лица /ФИО физического лица/ - **лесопользователя (арендатора) /договор аренды лесного участка отсутствует**

(договор аренды лесного участка, постоянное (бессрочное) пользование лесным участком, договор безвозмездного срочного пользования лесным участком, реквизиты договора, срок пользования)

Особые отметки: нет.

Приложение к акту лесопатологического обследования № 003/11 (инструментальный способ).

Первый заместитель министра-  
начальник управления лесного  
хозяйства

**Попов В.Г.**

ФИО

11.09.2019

Дата



# Карта-схема расположения и границы лесного участка Саратовская область

(субъект Российской Федерации, муниципальное образование)

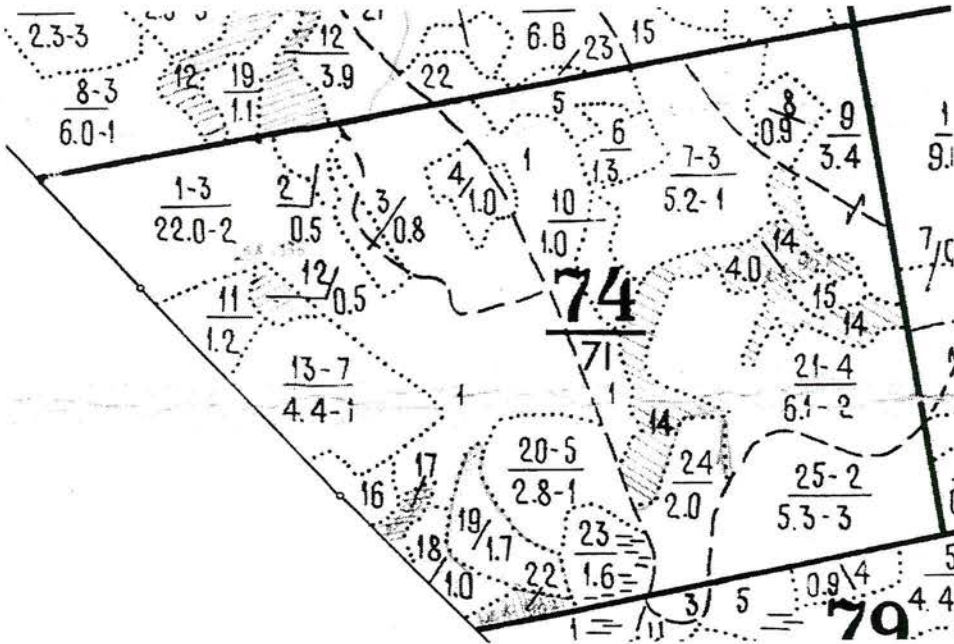
Лесничество (лесопарк) **Екатериновское**

(название)

Участковое лесничество **Бакурское**, квартал **74**

(название)

Собственность - Российской Федерации;



Первый заместитель министра-  
начальник управления лесного  
хозяйства  
**Попов В.Г.**

ФИО

11.09.2018

Дата



УТВЕРЖДАЮ:

Первый заместитель министра – начальник  
управления лесного хозяйства  
министерства природных ресурсов  
и экологии Саратовской области

\_\_\_\_\_  
Попов В.Г.

« 08 » октября 2019 г.

**Акт**  
**лесопатологического обследования № 004/11**

лесных насаждений Екатериновского лесничества (лесопарка)

Саратовской области \_ (субъект Российской Федерации)

Способ лесопатологического обследования: 1. Визуальный

2. Инструментальный

**Место проведения**

Участковое лесничество	Урочище (дача)	Квартал (кварталы)	Выдел (выделы)	Площадь, га
Бакурское		32	13,л/п 1	85(25,2)

Лесопатологическое обследование проведено на общей площади 25,2 га.



усыхающих \_\_\_\_\_ % (причины назначения) \_\_\_\_\_  
 свежего сухостоя \_\_\_\_\_ 2 \_\_\_\_\_ %,   
 в том числе: свежего ветровала \_\_\_\_\_ - \_\_\_\_\_ %  
 свежего бурелома \_\_\_\_\_ - \_\_\_\_\_ %  
 старого ветровала \_\_\_\_\_ - \_\_\_\_\_ %  
 в том числе: старого бурелома \_\_\_\_\_ - \_\_\_\_\_ %  
 старого сухостоя \_\_\_\_\_ 8 \_\_\_\_\_ %  
 аварийных \_\_\_\_\_ - \_\_\_\_\_ %

2.4. Полнота лесного насаждения после уборки деревьев, подлежащих рубке, составит \_\_\_\_\_ 0,7 \_\_\_\_\_  
 Критическая полнота для данной категории лесных насаждений составляет \_\_\_\_\_ 0,3

### ЗАКЛЮЧЕНИЕ

В выделе 13, в лесопатологическом выделе №1 площадью 25,2 га. полнота 0,8, состав насаждения 10С, СКС 1,7, полнота после рубки составит 0,7. Насаждение с нарушенной устойчивостью. Назначается ВСП.

С целью предотвращения негативных процессов или снижения ущерба от их воздействия назначено:

Участковое лесничество	Урочище (дача)	Квартал	Вы-дел	Площадь, выдела, га	Вид мероп-риятия	Площадь, меропри-ятия, га	По-рода	Запас на выдел, куб.м	Крайние сроки проведения
Бакурское		32	13,л/п 1	85,0(25,2)	ВСП	25,2	С	7056	2020г

Ведомость перечета деревьев, назначенных в рубку, и абрис лесного участка прилагаются (приложение 2 и 3 к Акту)

Меры по обеспечению возобновления :

Мероприятия, необходимые для предупреждения повреждения или поражения смежных насаждений:  
Вывозка неокоренной древесины в соответствии с Постановлением Правительства РФ № 607 от 20.05.2017 года « О правилах санитарной безопасности в лесах». Сжигание порубочных остатков в соответствии с Постановлением Правительства РФ №417 от 30.06.2007 года « Об утверждении Правил пожарной безопасности в лесах.»

Сведения для расчёта степени повреждения:

Год образования старого сухостоя с 2016 по 2017 г ;

Основная причина повреждения древесины :Засуха (830)

Дата проведения обследований 27.06.2019г.

Исполнитель работ по проведению лесопатологического обследования:

Полетаев С.П.

Подпись \_\_\_\_\_

Приложение № 1  
к Акту лесопатологического обследования

**Ведомость лесных участков с выявленными несоответствиями таксационным описаниям**

Источник данных	Год проведения лесосурьейства	Номер квартала	Номер выдела	Площадь выдела, га	Целевое назначение лесов	Категория защитных лесов	Номер лесопатологического выдела	Площадь лесопатологического выдела, га	Таксационная характеристика										Заложено о пробных площаде и				
									состав	возраст, лет	средняя высота, м	средний диаметр, см	тип леса	тип условий	местопроизрастания	полнота	бонитет	Запас сырой древесины (сухостойкой), куб.м/га		количества, шт.	общая площадь, га		
ТО	2019	32	13	85	защитные	Леса, расположенные в пустынных, полупустынных, лесостепных, лесотундровых зонах, степях, горах	1	25,2	10С	Сосна	56	20	18	СТР	А2	местопроизрастания	полнота	бонитет	280	1	280	1	0,04
Ф	2019	74	1	22	защитные	Леса, расположенные в пустынных, полупустынных, лесостепных, лесотундровых зонах, степях, горах	1	25,2	10С	Сосна	56	20	18	СТР	А2	местопроизрастания	полнота	бонитет	224 (28)	1	224 (28)	1	0,76

Примечание:

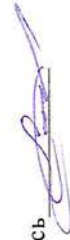
ТО – таксационные описания

Ф - фактическая характеристика лесного насаждения

Исполнитель работ по проведению лесопатологического обследования:

Поletaев С.П.

Подпись



Дата составления документа 20.09.2019 Телефон 8-845-54-7-30-78

Приложение № 1.1  
к Акту лесопатологического обследования

**Результаты проведения лесопатологического обследования лесных насаждений за июнь 2019 г.**  
(месяц)

Субъект Российской Федерации Саратовская область Лесничество (лесопарк) Екатериновское  
Участковое лесничество Бакурское Урочище (лесная дача)

№ п/п	№ к/к	№ кв.	№ выдела	Площадь выдела, га	Лесное назначение	№ участка	Площадь выдела, га	Площадь лесопатологического выдела	Таксационная характеристика лесного насаждения								Число деревьев на пробе, шт.	Распределение деревьев по категориям состояния, % от запаса									Признаки повреждения деревьев	Доля поврежденных деревьев, %	Причина ослабления, повреждения	Подожит рубке, %	Назначены мероприятия									
									состав	порода	возраст	средняя высота, м	средний диаметр, см	тип леса	полнота	бонитет		запас, куб. м/га	ослабленные	сильно ослабленные	уыхающие	свежий сухой	старый сухой	свежий ветошал	старый ветошал	свежий бурелом					старый бурелом	аварийные деревья	вид	площадь, га						
1	2	3	4	7	8	9	1	1	12	13	14	1	5	16	17	18	19	2	2	2	2	2	2	2	2	2	2	2	2	2	2	2	2	3	31	3	33	34		
3	1	85	защитны	25,	10С	Соен	5	2	18	СТ	0,8	1	28	902	60	30																			1	83	1	ВС	25,	
2	3		е	2		а	6	0		Р			0																										Р	2

Показатели, не соответствующие таксационному описанию, отмечаются «\*»

Причины ослабления, повреждения:  
830- Засуха

Исполнитель работ по проведению лесопатологического обследования:

Полетаев С.П.

Подпись



Дата составления документа 20.09.2019 Телефон 8-845-54-7-30-78

## Ведомость перечета деревьев, назначенных в рубку

### ВРЕМЕННАЯ ПРОБНАЯ ПЛОЩАДЬ № 1 \_

Субъект Российской Федерации\_ Саратовская область  
Лесничество (лесопарк) Екатериновское Квартал 32 Выдел(лп/в) 13(1)  
Площадь 85( 25,2 ) га,

Номер очага вредных организмов \_\_\_\_ - \_\_\_\_ Размер пробной площади 0,76 га

Таксационная характеристика:

Тип леса СТР Состав 10С Возраст 56 Бонитет 1

Полнота 0,8 Запас сырорастущей (сухостойной) на га 224(28) Возобновление \_\_\_\_\_

Время и причина ослабления лесного насаждения : Засуха (830)

Тип очага вредных организмов: эпизодический, хронический (подчеркнуть)

Фаза развития очага вредных организмов: начальная, нарастания численности, собственно вспышка, кризис (подчеркнуть)

Состояние лесного насаждения, намечаемые мероприятия Насаждение с нарушенной устойчивостью, требуется выборочная санитарная рубка

Исполнитель работ по проведению лесопатологического обследования:

Полетаев С.П.

Подпись



Дата составления документа

20.09, 2019

Телефон 8-845-54-7-30-78



## ВЕДОМОСТЬ ПЕРЕЧЕТА ДЕРЕВЬЕВ

Порода: Сосна 2 разряд высот

Ступени толщин ы см	Количество деревьев по категориям состояния, шт.																Всего деревьев по ступеням толщины	
	I	II	III	IV		V		VI			ветровал. бурелом			аварийные деревья			шт.	в т.ч. подлежат рубке, %
				НЗ	З	НЗ	З	НЗ	З	О	НЗ	З	О	НЗ	З	О		
1	2	3	4	5	6	7	8	9	10	11	12	13	14	15	16	17	18	19
8	48	19				7		14									88	21
12	79	42				5		10									136	15
16	138	87				8		19									252	27
20	185	91				6		21									303	27
24	54	27				1		13									95	14
28	21	7															28	
итого	525	273				27		77									902	104
Итого, %	59	30				3		8									100	11

Порода: Сосна 2 разряд высот

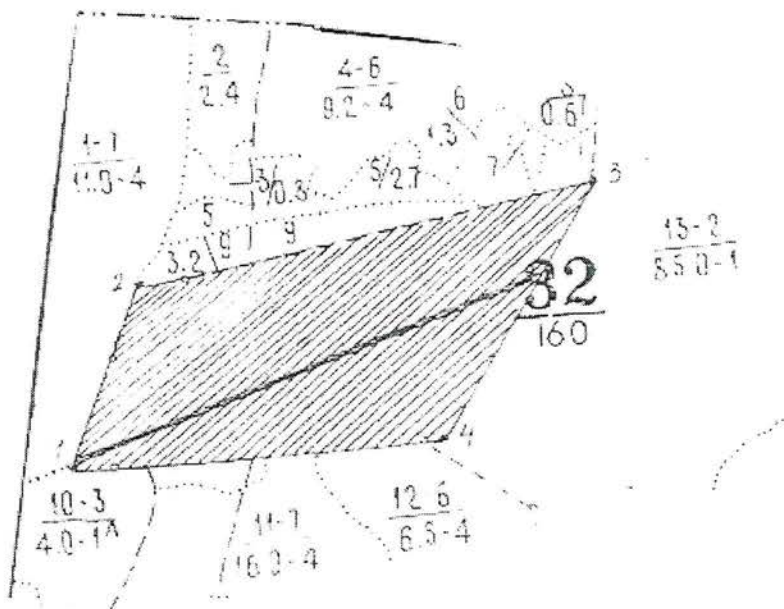
Ступени толщин ы см	Количество деревьев по категориям состояния, шт. (запас)																Всего деревьев по ступеням толщины	
	I	II	III	IV		V		VI			ветровал. бурелом			аварийные деревья			шт.	в т.ч. подлежат рубке, %
				НЗ	З	НЗ	З	НЗ	З	О	НЗ	З	О	НЗ	З	О		
1	2	3	4	5	6	7	8	9	10	11	12	13	14	15	16	17	18	19
8	1,44	0,57				0,21		0,42									2,64	0,63
12	6,49	3,4				0,41		0,82									11,12	1,23
16	23,04	14,5				1,34		3,17									42,05	4,51
20	56,05	27,57				1,82		6,36									91,8	8,18
24	26,19	13,09				0,48		6,3									46,06	6,78
28	15,06	5,01															20,07	
итого	128,3	64,2				4,27		17,1									213,9	21,4
Итого, %	60	30				2		8									100	10

Примечание: НЗ - незаселенное, З - заселенное, О - отработанное вредителями.

Абрис участка

№ выдела	Ленты (круговой площадки) перече́та				
	№ ленты (площадки)	длина, м	ширина, м	радиус, м	площадь, га
1	1	760	10	-	0,76

М 1:10000



Номера точек	Координаты	Румбы линий	Длина, м
1-2	N52°23'20.35" E 44°25'24.36"	СВ-20°	300
2-3	N52°23'28.83" E 44°25'31.31"	СВ-83°	740
3-4	N52°23'31.38" E 44°26'07.69"	ЮЗ-30°	500
4-1	N52°23'19.59" E 44°25'54.25"	ЮЗ-90°	600

Условные обозначения:



- участок инструментального обследования



- пробная площадь

Исполнитель работ по проведению лесопатологического обследования:

Полетаев С.П.

Подпись 

Дата составления документа 20.08.2019 Телефон 8-845-54-7-30-78

# ВЫПИСКА ИЗ ГОСУДАРСТВЕННОГО ЛЕСНОГО РЕЕСТРА

на «11» сентября 2019г.

Орган государственной власти, осуществляющий ведение государственного лесного реестра на территории Саратовской области: **министерство природных ресурсов и экологии Саратовской области в лице первого заместителя министра - начальника управления лесного хозяйства Попова В.Г.**

Правообладатель земель лесного фонда на территории Саратовской области: **министерство природных ресурсов и экологии Саратовской области** (согласно п. 11 Положения о министерстве природных ресурсов и экологии Саратовской области, утвержденного постановлением Правительства Саратовской области от 08 октября 2013 г. № 537-П «Вопросы министерства природных ресурсов и экологии Саратовской области» и п.п. 2 п.1 ст. 83 Лесного кодекса РФ)

**Заявитель: Министерство природных ресурсов и экологии Саратовской области**

(во исполнении пункта 1.7 протокола совещания Департамента лесного хозяйства по Приволжскому федеральному округу, ФБУ «Рослесозащита» №01-05/3678 от 27.12.2016)

## Информация по запрашиваемому лесному участку:

Собственность: Российской Федерации

Категория земель: земли лесного фонда

## ХАРАКТЕРИСТИКА ЛЕСНОГО УЧАСТКА

Адрес (местоположение) лесного участка: Екатериновский район

Лесничество	<u>Екатериновское</u>
Участковое лесничество	<u>Бакурское</u>
Общая площадь, га	<u>25,2</u>
Категория лесов	<u>Защитные</u>
Категория защитности лесов	<u>Ценные леса: лесостепные леса</u>
Возможный вид использования	<u>Заготовка древесины</u>

Таксационная характеристика лесных участков:

№ квартала	№ выдела	Площадь, га	Состав	Возраст	Высота	Диаметр	Тип леса	ТУМ	Полнота	Бонитет	Запас, м3/га
по материалам лесоустройства 1995 г.											
32	ч13	25,2	Культуры 10С	32	14	16	стр	A2	0,8	1	170
по акту натурного обследования 2019											
32	ч13	25,2	Культуры 10С	56	20	18	стр	A2	0,8	1	280
<b>Всего</b>		<b>25,2</b>									

Наименование, местонахождение юридического лица /ФИО физического лица/ - **лесопользователя (арендатора) /договор аренды лесного участка отсутствует**

(договор аренды лесного участка, постоянное (бессрочное) пользование лесным участком, договор безвозмездного срочного пользования лесным участком, реквизиты договора, срок пользования)

Особые отметки: нет.

Приложение к акту лесопатологического обследования № 004/11 (инструментальный способ).

Первый заместитель министра-  
начальник управления лесного  
хозяйства

**Попов В.Г.**

ФИО

11.09.2019 Подпись

Дата



# Карта-схема расположения и границы лесного участка

Саратовская область

(субъект Российской Федерации, муниципальное образование)

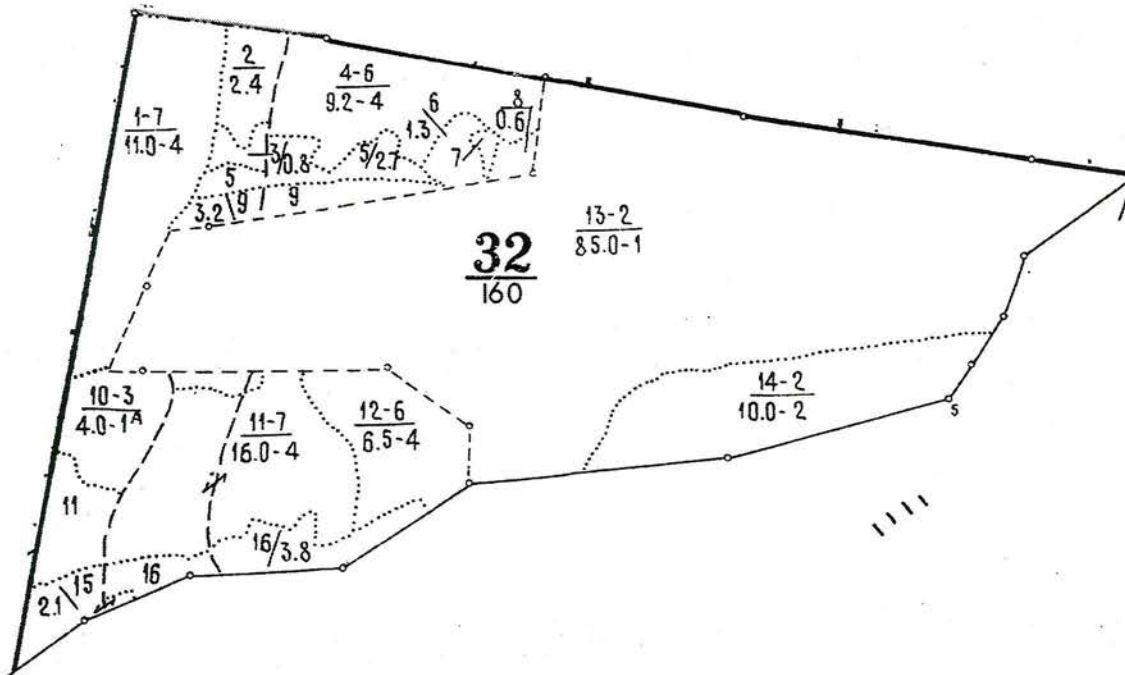
Лесничество (лесопарк) **Екатериновское**

(название)

Участковое лесничество **Бакурское**, квартал 32

(название)

Собственность - Российской Федерации;



Первый заместитель министра-  
начальник управления лесного  
хозяйства

**Попов В.Г.**

ФИО

11.09.2019

Дата



Подпись

МП

УТВЕРЖДАЮ:

Первый заместитель министра – начальник  
управления лесного хозяйства  
министерства природных ресурсов  
и экологии Саратовской области

\_\_\_\_\_  
Попов В.Г.

« 08 » октября 2019 г.

**Акт**  
**лесопатологического обследования № 005/11**

лесных насаждений Екатериновского лесничества (лесопарка)

Саратовской области \_ (субъект Российской Федерации)

Способ лесопатологического обследования: 1. Визуальный

2. Инструментальный

**Место проведения**

Участковое лесничество	Урочище (дача)	Квартал (кварталы)	Выдел (выделы)	Площадь, га
Екатериновское		1	11,л/п 2	6,3 (6,2)

Лесопатологическое обследование проведено на общей площади 6,2 га.

## 2. Инструментальное обследование лесного участка кв. 1 в. 11, л/п 2

2.1. Фактическая таксационная характеристика лесного насаждения соответствует (не соответствует) (нужное подчеркнуть) таксационному описанию. Причины несоответствия:

Ведомость лесных участков с выявленными несоответствиями таксационным описаниям приведена в приложении № 1 к Акту.

2.2. Состояние насаждений: с нарушенной устойчивостью ✓

с утраченной устойчивостью

причины повреждения Засуха (830)

В том числе:

заселено (отработано) стволовыми вредителями

Вид вредителя	Порода	Встречаемость (% заселённых деревьев)	Степень заселения лесного насаждения (слабая, средняя, сильная)

Повреждено огнём

Вид пожара	Порода	Состояние корневых лап		Состояние корневой шейки		Подсушивание луба	
		процент повреждённых огнём корней	процент деревьев с данным повреждением	ожог корневой шейки по окружности (1/4; 2/4; 3/4; более 3/4)	процент деревьев с данным повреждением	по окружности (1/4; 2/4; 3/4; более 3/4)	процент деревьев с данным повреждением

Поражено болезнями

Вид болезни	Порода	Встречаемость (% поражённых деревьев)	Степень поражения лесного насаждения (слабая, средняя, сильная)

2.3. Выборке подлежит \_\_\_5\_\_\_ % деревьев,

в том числе:

ослабленных \_\_\_ (причины назначения) \_\_\_\_\_

сильно ослабленных \_\_\_ % (причины назначения) \_\_\_\_\_

усыхающих \_\_\_ % (причины назначения) \_\_\_\_\_

свежего сухостоя \_\_\_\_\_ %,
   
в том числе: свежего ветровала \_\_\_\_\_ %
   
свежего бурелома \_\_\_\_\_ %
   
старого ветровала \_\_\_\_\_ %
   
в том числе: старого бурелома \_\_\_\_\_ 1 \_\_\_\_\_ %
   
старого сухостоя \_\_\_\_\_ 4 \_\_\_\_\_ %
   
аварийных \_\_\_\_\_ - \_\_\_\_\_ %

2.4. Полнота лесного насаждения после уборки деревьев, подлежащих рубке, составит 0,57
  
Критическая полнота для данной категории лесных насаждений составляет \_\_\_\_\_ 0,3

### ЗАКЛЮЧЕНИЕ

В выделе 11, в лесопатологическом выделе №2 площадью 6,2 га. полнота 0,6, состав насаждения 8Яз2 Днв+Б, СКС 1,28, полнота после рубки составит 0,57 Насаждение с нарушенной устойчивостью. Назначается ВСП по берёзе.

С целью предотвращения негативных процессов или снижения ущерба от их воздействия назначено:

Участковое лесничество	Урочище (дача)	Квартал	Выдел	Площадь, выдела, га	Вид мероприятия	Площадь, мероприятия, га	Порода	Запас на выдел, куб.м	Крайние сроки проведения
Екатериновское		1	11,л/п 2	6,3 (6,2)	ВСП	6,2	Яс	548	2020г

Ведомость перечета деревьев, назначенных в рубку, и абрис лесного участка прилагаются (приложение 2 и 3 к Акту)

Меры по обеспечению возобновления :


Мероприятия, необходимые для предупреждения повреждения или поражения смежных насаждений: Вывозка неокоренной древесины в соответствии с Постановлением Правительства РФ № 607 от 20.05.2017 года « О правилах санитарной безопасности в лесах». Сжигание порубочных остатков в соответствии с Постановлением Правительства РФ №417 от 30.06.2007 года « Об утверждении Правил пожарной безопасности в лесах.»

Сведения для расчёта степени повреждения:

Год образования старого сухостоя с 2016 по 2017 г ;

Основная причина повреждения древесины :Засуха (830)

Дата проведения обследований 22.08.2019г.

Исполнитель работ по проведению лесопатологического обследования Семенова Е.А. Подпись 

Приложение № 1

к Акту лесопатологического обследования

**Ведомость лесных участков с выявленными несоответствиями таксационным описаниям**

Источник данных	Год проведения лесоустройства	Номер квартала	Номер выдела	Площадь выдела, га	Лесное назначение лесов	Категория защитных лесов	Номер лесопатологического выдела	Площадь лесопатологического выдела, га	Таксационная характеристика											Заложен о пробных площадях	
									состав	порода	возраст, лет	средняя высота, м	средний диаметр, см	тип леса	тип условий	местопроизрастания	полнота	бонитет	Запас съвраспуший (общий), куб.м/га		количество, шт.
ТО	2019	1	11	6,3	защитные	Зеленые зоны, лесопарки			8Яз 2Дн в+Б	Ясень	53	17	16	ДОС	ДОС	Д2	0,6	3	78	1	0,04
Ф	2019	1	11	6,3	защитные	Зеленые зоны, лесопарки	2	6,2	8Яз 2Дн в+Б	Ясень	54	17	16	ДОС	ДОС	Д2	0,6	3	76 (78)	8	0,32

Примечание:

ТО – таксационные описания

Ф - фактическая характеристика лесного насаждения

Исполнитель работ по проведению лесопатологического обследования:

Семенова Е.А.

Подпись



Дата составления документа 20.09.2019 Телефон 8-845-54-7-30-70



Приложение № 1.1

к Акту лесопатологического обследования

**Результаты проведения лесопатологического обследования лесных насаждений за август 2019 г.**  
(месяц)

Субъект Российской Федерации Саратовская область Лесничество (лесопарк) Екатериновское  
Участковое лесничество Бакурское Урочище (лесная дача) \_\_\_\_\_

Номер квартала	Номер выдела	Площадь выдела, га	Целевое назначение лесов	Категория защитных лесов	Номер лесопатологического выдела	Площадь лесопатологического выдела, га	Таксационная характеристика лесного насаждения								Распределение деревьев по категориям состояния, % от запаса										Признаки повреждения деревьев		Причина ослабления, повреждения	Подожиг рубке, %	Назначенные мероприятия					
							состав	попоя	возраст	средняя высота, м	средний диаметр, см	тип леса	полнота	бонитет	запас, куб. м/га	число деревьев на пробе, шт.	без признаков ослабления	ослабленные	сильно ослабленные	ухаживающие	свежий сухой	старый сухой	свежий ветровал	старый ветровал	свежий бурелом	старый бурелом			аварийные деревья	Признаки повреждения деревьев	Доля поврежденных деревьев, %	Площадь рубке, %	вид	площадь, га
1	2	3	4	5	6	7	8	9	1	1	12	13	14	1	16	17	18	19	2	2	2	2	2	2	2	2	2	2	2	3	31	3	33	34
1	1	6,3	защитные	216	2	6,2	8Яз 2дн в+Б	Ясень	5	1	16	ДО С	0,6	3	78	147	87	8	0	1	1	2	3	4	5	6	7	8	5	83	5	BC P	6,2	

Показатели, не соответствующие таксационному описанию, отмечаются «\*»

Причины ослабления, повреждения:  
830- Засуха

Исполнитель работ по проведению лесопатологического обследования:

Семенова Е.А.

Подпись 

Дата составления документа 20.09.2019 Телефон 8-845-54-7-30-70

## Ведомость перечета деревьев, назначенных в рубку

ВРЕМЕННАЯ ПРОБНАЯ ПЛОЩАДЬ № 1 \_

Субъект Российской Федерации\_ Саратовская область  
Лесничество (лесопарк) Екатериновское Квартал 1 Выдел(лп/в) 11(2)

Площадь 6,3 (6,2) га,

Номер очага вредных организмов \_\_\_\_ - \_\_\_\_ Размер пробной площади 0,32 га

Таксационная характеристика:

Тип леса ДОС Состав 8Яз2Днв+ Б Возраст 54 Бонитет 3

Полнота 0,6 Запас сырораствующей (общий) на га 76(78) Возобновление \_\_\_\_\_

Время и причина ослабления лесного насаждения : Засуха (830)

Тип очага вредных организмов: эпизодический, хронический (подчеркнуть)

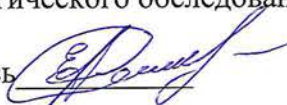
Фаза развития очага вредных организмов: начальная, нарастания численности, собственно вспышка, кризис (подчеркнуть)

Состояние лесного насаждения, намечаемые мероприятия Насаждение с нарушенной устойчивостью, требуется выборочная санитарная рубка по берёзе.

Исполнитель работ по проведению лесопатологического обследования:

Семенова Е.А.

Подпись



Дата составления документа 20.09.2019г. \_\_\_\_\_

Телефон 8-845-54-7-30-70

## ВЕДОМОСТЬ ПЕРЕЧЕТА ДЕРЕВЬЕВ

Порода: ясень СКС 1,1

Ступени толщин ы см	Количество деревьев по категориям состояния, шт.																Всего деревьев по ступеням толщины	
	I	II	III	IV		V		VI			ветровал, бурелом			аварийные деревья			шт.	в т.ч. подлежат рубке, %
				НЗ	З	НЗ	З	НЗ	З	О	НЗ	З	О	НЗ	З	О		
1	2	3	4	5	6	7	8	9	10	11	12	13	14	15	16	17	18	19
12	14																14	
16	48	2															50	
20	20	3															23	
24	11																11	
Итого,шт.	93	5															98	
Итого,м <sup>3</sup>	16,98	1,03															18,01	
Итого, %от м <sup>3</sup> по породе	94	6															100	

Порода:Дуб СКС 1,14

Ступени толщин ы см	Количество деревьев по категориям состояния, шт. (запас)																Всего деревьев по ступеням толщины	
	I	II	III	IV		V		VI			ветровал, бурелом			аварийные деревья			шт.	в т.ч. подлежат рубке, %
				НЗ	З	НЗ	З	НЗ	З	О	НЗ	З	О	НЗ	З	О		
1	2	3	4	5	6	7	8	9	10	11	12	13	14	15	16	17	18	19
12	10	1															11	
16	15	2															17	
20	3	1															4	
24																		
Итого,шт.	28	4															32	
Итого,м <sup>3</sup>	3,52	0,59															4,11	
Итого, %от м <sup>3</sup> по породе	86	14															100	

## ВЕДОМОСТЬ ПЕРЕЧЕТА ДЕРЕВЬЕВ

Порода: берёза СКС 2,48

Ступени толщин ы см	Количество деревьев по категориям состояния, шт.																Всего деревьев по ступеням толщины		
	I	II	III	IV		V		VI			ветровал, бурелом			аварийные деревья			шт.	в т.ч. подлежат рубке, %	
				НЗ	З	НЗ	З	НЗ	З	О	НЗ	З	О	НЗ	З	О			
1	2	3	4	5	6	7	8	9	10	11	12	13	14	15	16	17	18	19	
12																			
16	1	1						1			1							4	2
20	5	1						2										8	2
24	3							1			1							5	2
Итого,шт.	9	2						4			2							17	6
Итого,м³	2,36	0,36						0,95			0,49							4,16	1,44
Итого, %от м³ по породе	57	8						23			12							100	35

СКС насаждения 1,28

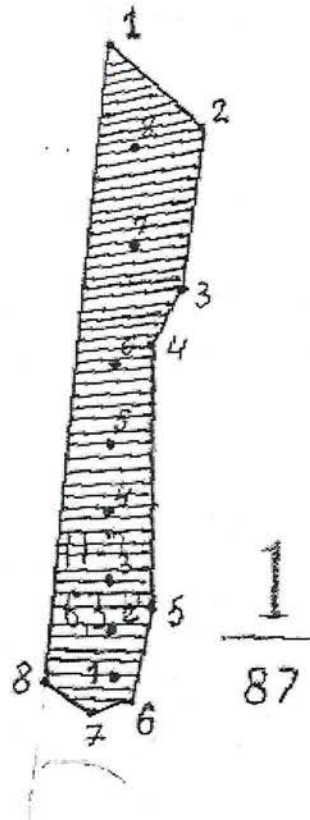
Ступени толщин ы см	Количество деревьев по категориям состояния, шт. (запас)																Всего деревьев по ступеням толщины		
	I	II	III	IV		V		VI			ветровал, бурелом			аварийные деревья			шт.	в т.ч. подлежат рубке, %	
				НЗ	З	НЗ	З	НЗ	З	О	НЗ	З	О	НЗ	З	О			
1	2	3	4	5	6	7	8	9	10	11	12	13	14	15	16	17	18	19	
Итого,шт.	130	11						4			2							147	6
Итого,м³	22,86	1,98						0,95			0,49							26,28	1,44
Итого, %от м³ по породе	87	8						4			1							100	5

Примечание: НЗ - незаселенное, З - заселенное, О - отработанное вредителями.

## Абрис участка

Екатериновского лесничества, Екатериновскогоучасткового лесничества квартал 1 выдел 11  
л/п выдел №2, площадь 6,2 га.

М 1:10000



№ выдела	Ленты (круговой площадки) перечёта						
	№ ленты (площадки)	Широта	Долгота	длина, м	ширина, м	радиус, м	площадь, га
11 л/п 1	1	52°02'55.57"	44°19'44.54"	-		11,3	0,04
	2	52°02'57.71"	44°19'44.16"			11,3	0,04
	3	52°03'00.18"	44°19'43.54"			11,3	0,04
	4	52°03'02.7"	44°19'43.46"			11,3	0,04
	5	52°03'05.45"	44°19'43.23"			11,3	0,04
	6	52°03'08.02"	44°19'43.31"			11,3	0,04
	7	52°03'10.53"	44°19'43.69"			11,3	0,04
	8	52°03'13.72"	44°19'43.54"			11,3	0,04

номера точек	Координаты		Румбы линий	Длина, м
	Широта	Долгота		
1-2	52°03'16.85"	44°19'41.84"	ЮВ-40°	100
2-3	52°03'14.52"	44°19'47.02"	ЮВ-5°	180

3-4	52 <sup>0</sup> 03'07.68''	44 <sup>0</sup> 19'46.4''	ЮЗ-22 <sup>0</sup>	70
4-5	52 <sup>0</sup> 03'05.88''	44 <sup>0</sup> 19'45.32''	ЮВ-2 <sup>0</sup>	280
5-6	52 <sup>0</sup> 02'59.65''	44 <sup>0</sup> 19'46.09''	ЮЗ -10 <sup>0</sup>	120
6-7	52 <sup>0</sup> 02'55.14''	44 <sup>0</sup> 19'45.78''	ЮЗ -80 <sup>0</sup>	50
7-8	52 <sup>0</sup> 02'54.33''	44 <sup>0</sup> 19'42.69''	СЗ -50 <sup>0</sup>	60
8-1	52 <sup>0</sup> 02'56.28''	44 <sup>0</sup> 19'40.53''	СВ -4 <sup>0</sup>	720

Условные обозначения:



- участок инструментального обследования

- - расположение круговой площадки постоянного радиуса

Исполнитель работ по проведению лесопатологического обследования:

Семенова Е.А.

Подпись

Дата составления документа *20, 09, 2019г.* Телефон 8-845-54-7-30-70

# ВЫПИСКА ИЗ ГОСУДАРСТВЕННОГО ЛЕСНОГО РЕЕСТРА

на «11» сентября 2019г.

Орган государственной власти, осуществляющий ведение государственного лесного реестра на территории Саратовской области: **министерство природных ресурсов и экологии Саратовской области в лице первого заместителя министра - начальника управления лесного хозяйства Попова В.Г.**

Правообладатель земель лесного фонда на территории Саратовской области: **министерство природных ресурсов и экологии Саратовской области** (согласно п. 11 Положения о министерстве природных ресурсов и экологии Саратовской области, утвержденного постановлением Правительства Саратовской области от 08 октября 2013 г. № 537-П «Вопросы министерства природных ресурсов и экологии Саратовской области» и п.п. 2 п.1 ст. 83 Лесного кодекса РФ)

**Заявитель: Министерство природных ресурсов и экологии Саратовской области**  
(во исполнении пункта 1.7 протокола совещания Департамента лесного хозяйства по Приволжскому федеральному округу, ФБУ «Рослесозащита» №01-05/3678 от 27.12.2016)

## Информация по запрашиваемому лесному участку:

Собственность: Российской Федерации

Категория земель: земли лесного фонда

## ХАРАКТЕРИСТИКА ЛЕСНОГО УЧАСТКА

Адрес (местоположение) лесного участка: Екатериновский район

Лесничество Екатериновское

Участковое лесничество Екатериновское

Общая площадь, га 6,3

Категория лесов Защитные

Категория защитности лесов леса, выполняющие функции защиты природных и иных объектов: леса, расположенные в лесопарковых зонах

Возможный вид использования Заготовка древесины

Таксационная характеристика лесного участка:

№ квартала	№ выдела	Площадь, га	Состав	Возраст	Высота	Диаметр	Бонитет	Тип леса	ТУМ	Полнота	Запас, м3/га
по материалам лесоустройства 1995 г.											
1	11	6,3	Культуры 8Яз2Днв+Б	30	14	16	1А	Дос	Д2	0,5	60
по акту натурного обследования 2018 г.											
1	11	6,3	Культуры 8Яз2Днв+Б	53	14	16	3	Дос	Д2	0,6	78
<b>Итого</b>		<b>6,3</b>									

Наименование, местонахождение юридического лица /ФИО физического лица/ - **лесопользователя (арендатора) /договор аренды лесного участка отсутствует**

(договор аренды лесного участка, постоянное (бессрочное) пользование лесным участком, договор безвозмездного срочного пользования лесным участком, реквизиты договора, срок пользования)

Особые отметки: нет.

Приложение к акту лесопатологического обследования № 005/11.

Первый заместитель министра-начальник управления лесного хозяйства

**Попов В.Г.**

ФИО

11.09.2019

Дата



## Карта-схема расположения и границы лесного участка Саратовская область

(субъект Российской Федерации, муниципальное образование)

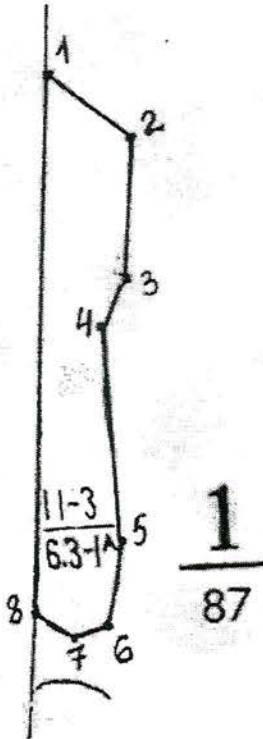
Лесничество (лесопарк) **Екатериновское**

(название)

Участковое лесничество **Екатериновское**, квартал 1

(название)

Собственность - Российской Федерации;



Данные инструментальной  
съемки границ участка

№№ точек	Румбы линий	Длина линий, м
1 - 2	ЮВ-130 <sup>0</sup>	120
2 - 3	ЮЗ-185 <sup>0</sup>	170
3 - 4	ЮЗ-218 <sup>0</sup>	72
4 - 5	Ю-180 <sup>0</sup>	260
5 - 6	ЮЗ-190 <sup>0</sup>	100
6 - 7	ЮЗ-255 <sup>0</sup>	40
7 - 8	СЗ-305 <sup>0</sup>	55
8 - 1	С-0 <sup>0</sup>	650

Первый заместитель министра -  
начальник управления лесного  
хозяйства

**Попов В.Г.**

ФИО

11.09.2019

Дата





УТВЕРЖДАЮ:

Первый заместитель министра –  
начальник управления лесного хозяйства  
министерства природных ресурсов  
и экологии Саратовской области

Попов В.Г.

« 08 » октября 2019 г.

**АКТ**  
**лесопатологического обследования № 006/11**

лесных насаждений Екатериновского лесничества (лесопарка)

Саратовской области \_ (субъект Российской Федерации)

Способ лесопатологического обследования: 1. Визуальный

2. Инструментальный

**Место проведения**

Участковое лесничество	Урочище (дача)	Квартал (кварталы)	Выдел (выделы)	Площадь, га
Бакурское		2с	7 (л.п.1)	13,0 (9,0)
Бакурское		2с	8 (л.п.1)	14,0 (4,5)
Бакурское		47	7 (л.п.1)	5,2 (2,8)
Бакурское		47	8 (л.п.1)	11,0 (4,7)
Бакурское		52	15 (л.п.1)	7,0 (1,6)
Бакурское		32	13 (л.п.1)	85,0 (17,4)

Лесопатологическое обследование проведено на общей площади 40,0 га.

# 1. Визуальное лесопатологическое обследование

Наземное

Дистанционное

1.1. На площади 22,6 га фактическая таксационная характеристика лесного насаждения соответствует (не соответствует) таксационному описанию (нужное подчеркнуть). Причины несоответствия давность лесоустройства

Список участков с выявленными несоответствиями приведён в приложении № 1 к настоящему Акту.

1.2. Лесные насаждения с нарушенной и утраченной устойчивостью выявлены на площади 40,0 га:

Участковое лесничество	Урочище (дача)	Площадь, га		Причина ослабления (гибели)
		с нарушенной устойчивостью	с утраченной устойчивостью	
Бакурское		13,5		86%
Бакурское		7,5		830
Бакурское		1,6		821
Бакурское		17,4		810
Итого		40,0		

Состояние обследованных лесных насаждений приведено в приложениях 1.1-1.4 к Акту в зависимости от метода проведения ЛПО.

1.3. В обследованных лесных участках прогнозируется:

Прогноз	Площадь, га
Ослабление лесных насаждений	40,0
Усыхание лесных насаждений различной степени	
Развитие очагов вредных организмов	

1.4. Обнаружено загрязнение лесного участка отходами и выбросами: **промышленными**   
**бытовыми**

Вид загрязнения	Размеры загрязнения			Объём, кубм	Площадь загрязнения, га
	длина, м	ширина, м	высота, м		

## ЗАКЛЮЧЕНИЕ

Оценка текущего санитарного и лесопатологического состояния лесных насаждений, назначенные профилактические мероприятия по защите лесов, агитационные мероприятия:

Обследованные насаждения находятся в удовлетворительном состоянии.

Исполнитель работ по проведению лесопатологического обследования:

Начальник Екатериновского производственного участка Полетаев С.П.



\*Раздел включается в Акт, в случае проведения лесопатологического обследования визуальным способом.

**Ведомость лесных участков с выявленными несоответствиями таксационным описаниям**

Источник данных	Год проведения лесосурьейства	Номер квартала	Номер выдела	Площадь выдела, га	Целевое назначение лесов	Категория защитных лесов	Номер лесопатологического выдела	Площадь лесопатологического выдела, га	Таксационная характеристика									Заложено пробы площадей	
									состав	порода	возраст, лет	средняя высота, м	средний диаметр, см	тип леса	тип условий местообразования	полнота	бонитет		запас, куб.м/га
Л	2002	2с	7	13,0	защитные	Противозрощные	1	9,0	10С	Сосна	16	7	8	СДЗЛ	С1	1,0	1	80	
Ф	2019	2с	7	13,0	защитные	Противозрощные	1	9,0	10С	Сосна	33	7	8	СДЗЛ	С1	1,0	1	80	
Т	2017	2с	8	14,0	защитные	Противозрощные	1	4,5	10С	Сосна	51	17	18	СД	С2	0,8	2	220	
Ф	2019	2с	8	14,0	защитные	Противозрощные	1	4,5	10С	Сосна	53	17	18	СД	С2	0,8	2	220	
Т	1995	47	7	5,2	защитные	Противозрощные	1	2,8	10С	Сосна	31	12	16	СЗЛР	В1	0,7	1	70	
Ф	2019	47	7	5,2	защитные	Леса расположенные в полупустынных, лесостепных, лесотундровых зонах, степях, горах	1	2,8	10С	Сосна	55	12	16	СЗЛР	В1	0,6	1	60	
Т	1995	47	8	11,0	защитные	Противозрощные	1	4,7	10С	Сосна	55	20	22	СЗЛР	В1	0,7	1	250	
Ф	2019	47	8	11,0	защитные	Леса расположенные в полупустынных, лесостепных,	1	4,7	10С	Сосна	79	20	22	СЗЛР	В1	0,6	1	214	

Т	1995	52	15	7,0	защитные	лесотундровых зонах, степях, горах Противозерозионные	1	1,6	10С	Сосна	65	21	20	СТР	А2	0,8	1	300
О	2019	52	15	7,0	защитные	Защитные полосы, расположенные вдоль железнодорожных путей общего пользования, федеральных автомобильных дорог общего пользования, автомобильных дорог общего пользования, находящихся в собственности субъектов РФ	1	1,6	10С	Сосна	89	21	20	СТР	А2	0,3	1	113

Примечание:

ГО – таксационные описания

Ф - фактическая характеристика лесного насаждения

Исполнитель работ по проведению лесопатологического обследования:

Полетаев С.П.



Дата составления документа

20.09.2019 г.

Телефон 8-845-54-7-30-79

Приложение № 1.1  
к Акту лесопатологического обследования

**Результаты проведения лесопатологического обследования лесных насаждений за август 2019 г.**  
(месяц)

Субъект Российской Федерации Саратовская область Лесничество (лесопарк) Екатериновское  
Участковое лесничество Бакурское Урочище (лесная дача) \_\_\_\_\_

1	2	3	4	5	6	7	Таксационная характеристика лесного насаждения										18	Распределение деревьев по категориям состояния, % от запаса										30	31	32	33	34	
							8	9	10	11	12	13	14	15	16	17		19	20	21	22	23	24	25	26	27	28						29
1	2	3	4	5	6	7	8	9	10	11	12	13	14	15	16	17	18	19	20	21	22	23	24	25	26	27	28	29	30	31	32	33	34
2с	7	13,0	площадь выдела, га	лесное назначение лесов	категория защитных лесов	номер лесопатологического выдела	площадь лесопатологического выдела, га	состав	порода	возраст	средняя высота, м	средний диаметр, см	тип леса	полнота	бонитет	запас, куб. м/га	число деревьев на пробе, шт.	без признаков ослабления	ослабленные	сильно ослабленные	усыхающие	свежий сухостой	свежий ветровал	старый ветровал	старый бурелом	старый бурелом	аварийные деревья	признаки повреждения деревьев	доля поврежденных деревьев, %	причина ослабления, повреждения	полжежит рубке, %	назначение мероприят	
								10С	С	33	7	8	ЛДЗЛ	1,0	1	80		75	5	5	5	2	5	10				25	868	1	5	370	9,0

2с	8	14,0	защитные	Противозрозийные	А	4,5	10С	С	53	17	18		СД	0,8	2	220	85		5	5	5				15	868	1	370	4,5
47	7	5,2	защитные	Леса расположенные в полупустынных, лесостепных, леспотундровых зонах, степях, горах	1	2,8	10С	С	55	12	16		СЗЛР	0,6	1	60	90		5						10	830			
47	8	11	защитные	Леса расположенные в полупустынных, лесостепных, леспотундровых зонах, степях, горах	1	4,7	10С	С	79	20	22		СЗЛР	0,6	1	214	90		5						10	830			
52	15	7,0	защитные	Защитные полосы, расположенные вдоль железнодорож. путей общего пользования, федеральных дорог общего пользования.	1	1,6	10С	С	89	21	20		СТР	0,3	1	113	95			5					5	821			
32	13	85	защитные	Леса расположенные в полупустынных, лесостепных, леспотундровых зонах, степях, горах	1	17,4	10С	С	55	20	18		Стр	0,8	1	280	80	1	5	0	0	0	0	0	20	810			

Показатели, не соответствующие таксационному описанию, отмечаются «\*»

Исполнитель работ по проведению лесопатологического обследования:

Полегаев С.П.

Подпись



Дата составления документа

20.09.2019г.

Телефон 8-845-54-7-30-78

# ВЫПИСКА ИЗ ГОСУДАРСТВЕННОГО ЛЕСНОГО РЕЕСТРА

на «30» сентября 2019г.

Орган государственной власти, осуществляющий ведение государственного лесного реестра на территории Саратовской области: **министерство природных ресурсов и экологии Саратовской области в лице первого заместителя министра -начальника управления лесного хозяйства Попова В.Г.**

Правообладатель земель лесного фонда на территории Саратовской области: **министерство природных ресурсов и экологии Саратовской области** (согласно п. 11 Положения о министерстве природных ресурсов и экологии Саратовской области, утвержденного постановлением Правительства Саратовской области от 08 октября 2013 г. № 537-П «Вопросы министерства природных ресурсов и экологии Саратовской области» и п.п. 2 п.1 ст. 83 Лесного кодекса РФ)

**Заявитель: Министерство природных ресурсов и экологии Саратовской области** (во исполнении пункта 1.7 протокола совещания Департамента лесного хозяйства по Приволжскому федеральному округу, ФБУ «Рослесозащита» №01-05/3678 от 27.12.2016)

## Информация по запрашиваемому лесному участку:

Собственность: Российской Федерации

Категория земель: земли лесного фонда

## ХАРАКТЕРИСТИКА ЛЕСНОГО УЧАСТКА

Адрес (местоположение) лесного участка: Екатериновский район

Лесничество	Екатериновское
Участковое лесничество	Бакурское
Общая площадь, га	40,0
Категория лесов	Защитные
Категория защитности лесов	Ценные леса: противозерозионные леса, кв.с2 Ценные леса: лесостепные леса, кв.32,47 Леса, выполняющие функции защиты природных и иных объектов: леса, расположенные в защитных полосах лесов, кв.52
Возможный вид использования	Заготовка древесины

Таксационная характеристика лесных участков:

№ квартала	№ выдела	Площадь, га	Состав	Возраст	Высота	Диаметр	Тип леса	ТУМ	Полнота	Бонитет	Запас, м3/га
по материалам лесоустройства 2002 г.											
с2	ч7	9,0	Культуры 10с	16	7	8	сдзл	С1	1,0	1	80
с2	ч8	4,5	Культуры 10с	36	17	18	сд	С2	1,0	1	280
по материалам лесоустройства 1995 г.											
32	ч13	17,4	Культуры 10С	32	14	16	стр	А2	0,8	1	170
47	ч7	2,8	Культуры 10с	31	12	16	сзлр	В1	0,7	1	120
47	ч8	4,7	Культуры 10с	55	20	22	сзлр	В1	0,7	1	250
52	ч15	1,3	Культуры 10с	65	21	20	стр	А2	0,8	1	300
<b>Всего</b>		<b>40,0</b>									

Наименование, местонахождение юридического лица /ФИО физического лица/ - **лесопользователя (арендатора) /договор аренды лесного участка отсутствует**

(договор аренды лесного участка, постоянное (бессрочное) пользование лесным участком, договор безвозмездного срочного пользования лесным участком, реквизиты договора, срок пользования)

Особые отметки: нет.

Приложение к акту лесопатологического обследования № 006/11.

Первый заместитель министра -  
начальник управления лесного  
хозяйства

**Попов В.Г.**

30.09.2019 Подпись

ФИО

Дата

МП



# Карта-схема расположения и границы лесного участка Саратовская область

(субъект Российской Федерации, муниципальное образование)

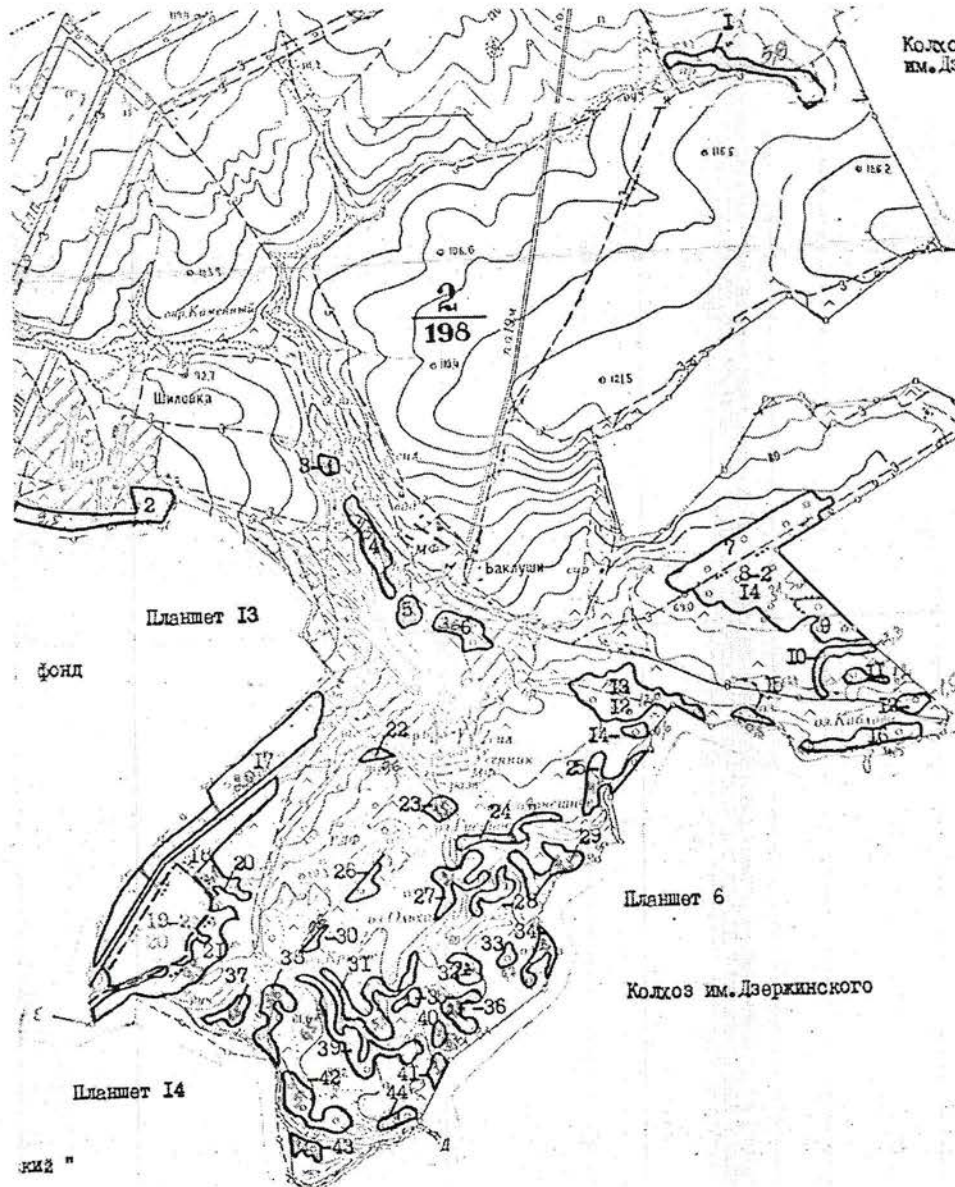
Лесничество (лесопарк) **Екатериновское**

(название)

Участковое лесничество **Бакурское, квартал с2**

(название)

Собственность - Российской Федерации;



Первый заместитель министра -  
начальник управления лесного  
хозяйства

**Попов В.Г.**

ФИО

30.09.2019 Подпись

Дата



МП



# Карта-схема расположения и границы лесного участка

## Саратовская область

(субъект Российской Федерации, муниципальное образование)

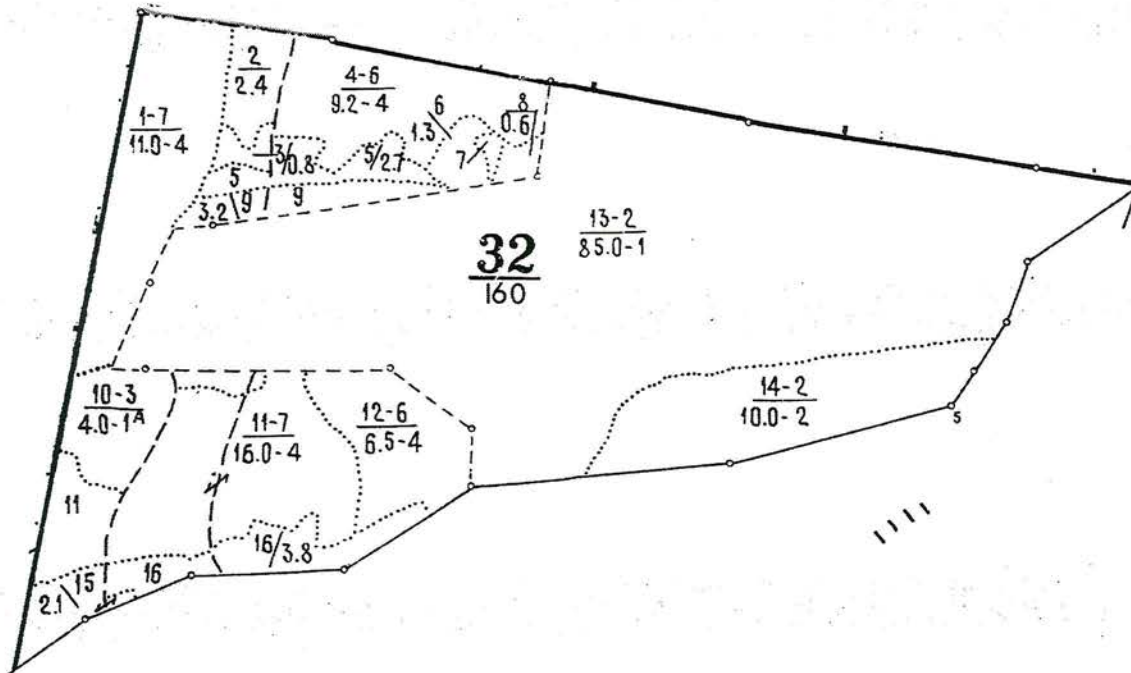
Лесничество (лесопарк) **Екатериновское**

(название)

Участковое лесничество **Бакурское**, квартал **32**

(название)

Собственность - Российской Федерации;



Первый заместитель министра  
начальник управления лесного  
хозяйства

**Попов В.Г.**

ФИО

30.09.2019

Дата

Подпись



# Карта-схема расположения и границы лесного участка Саратовская область

(субъект Российской Федерации, муниципальное образование)

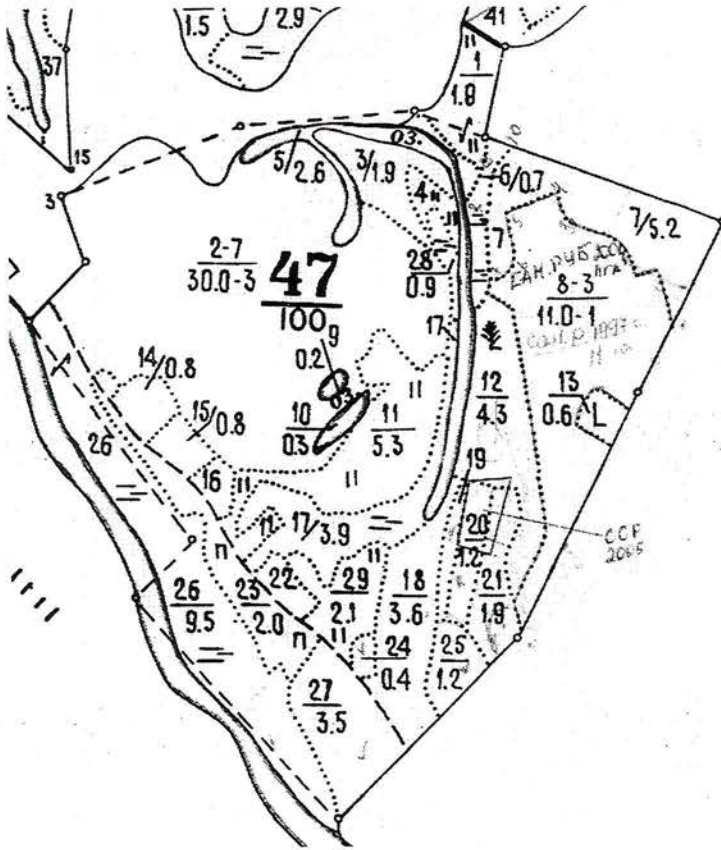
Лесничество (лесопарк) **Екатериновское**

(название)

Участковое лесничество **Бакурское**, квартал 47

(название)

Собственность - Российской Федерации;



Первый заместитель министра  
начальник управления лесного  
хозяйства  
**Попов В.Г.**

ФИО

30.09.2019

Дата



# Карта-схема расположения и границы лесного участка

## Саратовская область

(субъект Российской Федерации, муниципальное образование)

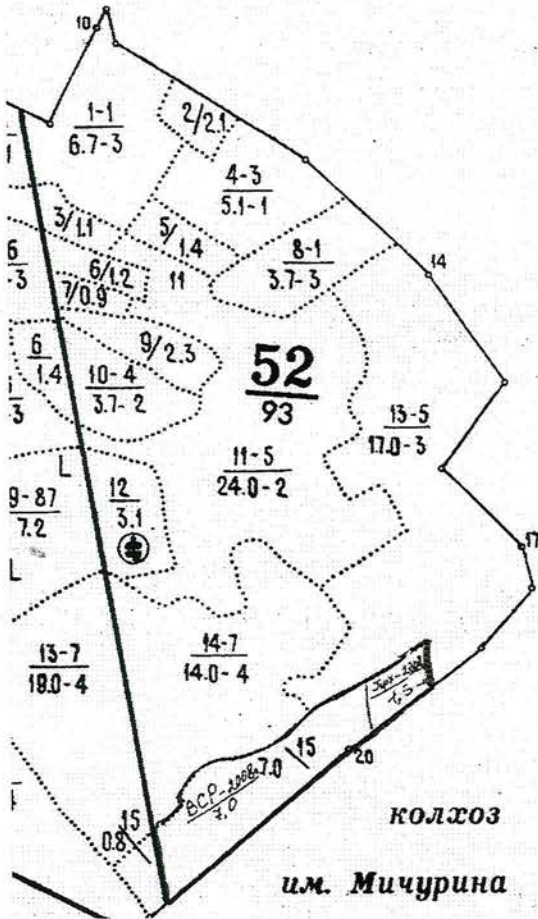
Лесничество (лесопарк) **Екатериновское**

(название)

Участковое лесничество **Бакурское**, квартал 52

(название)

Собственность - Российской Федерации;



Первый заместитель министра -  
начальник управления лесного  
хозяйства

**Попов В.Г.**

ФИО

30.09.2019 Подпись

Дата



МП