

УТВЕРЖДАЮ:

Первый заместитель министра –
начальник управления лесного
хозяйства министерства
природных ресурсов и экологии
Саратовской области


_____ Попов В.Г.

« 06 » декабря 20 19 г.

Акт
лесопатологического обследования № 001/12

лесных насаждений Калининского лесничества (лесопарка)

Саратовской области(субъект Российской Федерации)

Способ лесопатологического обследования: 1. Визуальный

2. Инструментальный

Место проведения:

| Участковое лесничество | Урочище (дача) | Квартал (кварталы) | Выдел (выделы) | Площадь, га |
|------------------------|-------------------|-----------------------|-------------------|----------------|
| 1 | 2 | 3 | 4 | 5 |
| Ахтубинское | – | 46 | 26 (2) | 0,8 (0,5) |

Лесопатологическое обследование проведено на общей площади 0,5 га.

1. Визуальное лесопатологическое обследование: кв. 46, в. 26, л/п 2

Наземное

Дистанционное

1.1. На площади 0,5 га фактическая таксационная характеристика лесного насаждения соответствует (не соответствует) таксационному описанию (нужное подчеркнуть). Причины несоответствия: таксационное описание 1994 года.

Список участков с выявленными несоответствиями приведён в приложении 1 к настоящему Акту.

1.2. Лесные насаждения с нарушенной и утраченной устойчивостью выявлены на площади 0,0 га:

| Участковое лесничество | Урочище (дача) | Площадь, га | | Причина ослабления(гибели) |
|------------------------|----------------|----------------------------|----------------------------|----------------------------|
| | | с нарушенной устойчивостью | с утраченной устойчивостью | |
| 1 | 2 | 3 | 4 | 5 |
| Ахтубинское | - | 0,0 | 0,0 | - |
| Итого: | | 0,0 | 0,0 | - |

Состояние обследованных лесных насаждений приведено в приложениях 1.1–1.4 к Акту в зависимости от метода проведения ЛПО.

1.3. В обследованных лесных участках прогнозируется:

| Прогноз | Площадь, га |
|--|-------------|
| Ослабление лесных насаждений | 0,0 |
| Усыхание лесных насаждений различной степени | 0,0 |
| Развитие очагов вредных организмов | 0,0 |

1.4. Обнаружено загрязнение лесного участка отходами и выбросами:

промышленными

бытовыми

| Вид загрязнения | Размеры загрязнения | | | Объём, кубм | Площадь загрязнения, га |
|-----------------|---------------------|-----------|-----------|-------------|-------------------------|
| | длина, м | ширина, м | высота, м | | |
| - | - | - | - | - | - |
| - | - | - | - | - | - |
| - | - | - | - | - | - |

ЗАКЛЮЧЕНИЕ

Оценка текущего санитарного и лесопатологического состояния лесных насаждений, назначенные профилактические мероприятия по защите лесов, агитационные мероприятия:

В результате проведенного лесопатологического обследования в лесопатологическом выделе 2 на площади 0,5 га выявлено следующее: согласно таксационному описанию, обследуемый выдел представляет собой березовое насаждение с характеристикой – состав 10Б, полнота 0,6, запас 110 м.куб/га, возраст 50 лет. При натурном обследовании выявлено, что вследствие воздействия засухи 2010 года, березовое насаждение погибло. В настоящий момент данный выдел представляет собой площадь заросшую кленом татарским возрастом 6-7 лет, густотой 5-10 тыс. шт/га, средней высотой 2- 3 метра. Деревья березы на выделе полностью отсутствуют. По выделу наблюдаются перегнившие остатки березовой древесины. Возобновившееся насаждение находится в удовлетворительном санитарном состоянии. Насаждение устойчивое. Средневзвешенная категория состояния обследуемого насаждения составляет 1,00 (здоровое). Назначение санитарно-оздоровительных мероприятий по предупреждению распространения вредных организмов не требуется.

Исполнитель работ по проведению лесопатологического обследования:

Инженер-лесопатолог 1-й категории ОЗЛ и ГЛПМ филиала ФБУ «Рослесозащита»-«ЦЗЛ Саратовской области»

Ф.И.О. Вёхов Р.В.

Подпись _____



Дата проведения обследования

18.09.2019

Дата составления документа

19.11.2019

* Раздел включается в акт, в случае проведения лесопатологического обследования визуальным способом.

Ведомость лесных участков с выявленными несоответствиями таксационным описаниям

| Источники данных | Год проведения лесопатологического обследования | Номер квартала | Номер выдела | Площадь выдела, га | Целевое назначение лесов | Категория защитных лесов | Номер лесопатологического выдела | Площадь лесопатологического выдела, га | Таксационная характеристика | | | | | | | | | | Заложено пробных | | | | | |
|------------------|---|----------------|--------------|--------------------|--------------------------|--------------------------|----------------------------------|--|-----------------------------|--------------------------------|--------------|-------------------|---------------------|----------|-------------|-----------------|---------|---------|--------------------------------------|-----------------|-------------------|-----|----|---|
| | | | | | | | | | состав | попоя | возраст, лет | средняя высота, м | средний диаметр, см | тип леса | тип условий | местонахождение | полнота | бонитет | запас съврасащущий (общий) куб. м/га | количество, шт. | общая площадь, га | | | |
| ТО | 1994 | 46 | 26 | 0,8 | Защитные лесов | противопожарные | 8 | - | 9 | лесопатологического выдела, га | 10 | 10Б | Б | 50 | 17 | 18 | ДБМ | С1 | С1 | 0,6 | 3 | 110 | 20 | - |
| Ф | 2019 | 46 | 26 | 0,8 | Защитные лесов | противопожарные | 2 | 0,5 | 0,5 | 10Клт | Клт | 7 | 2 | 4 | ДБМ | С1 | С1 | С1 | 5-10 тыс./га | - | - | - | - | - |

Примечание:

ТО - таксационные описания

Ф - фактическая характеристика лесного насаждения

Исполнитель работ по проведению лесопатологического обследования:

Дата составления документа

Ф.И.О. Вехов Р.В.

Инженер лесопатолог 1-й категории ОЗ/ИнГЛПМ филиала ФБУ «Рослесозащита»-«ЦЛЛ Саратовской области»

Подпись

19.11.2019



Результаты проведения лесопатологического обследования лесных насаждений за сентябрь 2019 г.

Субъект Российской Федерации Саратовская область
Участковое лесничество Ахтубинское

Лесничество (лесопарк) Калининское
Урочище (лесная дача) _____

| Номер квартала | Номер выдела | Площадь выдела, га | Лесовое назначение лесов | Категория защитных лесов | Номер лесопатологического выдела | Площадь лесопатологического выдела, га | Таксационная характеристика лесного насаждения | | | | | | | | | | Распределение деревьев по категориям состояния, % от запаса | | | | | | | | | | Признаки повреждения деревьев | Доля поврежденных деревьев, % | Причина ослабления, повреждения | Полжестит рубке, % | вид | Назначенные мероприятия | |
|----------------|--------------|--------------------|--------------------------|--------------------------|----------------------------------|--|--|----------|---------|-------------------|---------------------|----------|------------------------------|----------|-------------------|----------------------------|---|-------------|--------------------|-----------|--------------|--------------|-----------------|-----------------|----------------|----------------|-------------------------------|-------------------------------|---------------------------------|--------------------|-----|-------------------------|----------------|
| | | | | | | | состав | попорода | возраст | средняя высота, м | средний диаметр, см | тип леса | плотность (густота тыс. шт.) | бонитет* | запас, куб. м/га* | число деревьев на проб, шт | без признаков ослабления | ослабленные | сильно ослабленные | счащающие | свежий сухой | старый сухой | свежий ветровал | старый ветровал | свежий бурелом | старый бурелом | | | | | | | старый бурелом |
| 1 | 2 | 3 | 4 | 5 | 6 | 7 | 8 | 9 | 10 | 11 | 12 | 13 | 14 | 15 | 16 | 17 | 18 | 19 | 20 | 21 | 22 | 23 | 24 | 25 | 26 | 27 | 28 | 29 | 30 | 31 | 32 | 33 | 34 |
| 46 | 26 | 0,8 | Защитные | 142 | 2 | 0,5 | 10Клт* | Клт* | 7* | 2* | 3* | ДБМ | (5-10)* | - | - | - | 100 | 0 | 0 | 0 | 0 | 0 | 0 | 0 | 0 | 0 | 0 | 0 | 0 | 0 | 0 | 0 | 0 |

Причины ослабления, повреждения:

Признаки повреждения деревьев:

Категория защитных лесов:

142 - противороэзионные леса

Назначенные мероприятия (вид):

Исполнитель работ по проведению лесопатологического обследования:

ФИО Вёхов Р.В.

Подпись

Инженер лесопатолог 1-й категории ОЗЛитГЛПМ филиала ФБУ «Рослесозащита»-«ЦЗЛ Саратовской области»

Дата составления документа

Телефон 8(8452) 620015

Вёхов
19.11.2019

Абрис участка

Калининского лесничества, Ахтубинского участкового лесничества, квартал 46, выдел 26
л/п выдел 2, площадь 0,5 га

М 1:10000



| № выдела | Ленты (круговые площадки) перечета | | | | |
|----------|------------------------------------|----------|-----------|-----------|-------------|
| | № ленты (площадки) | длина, м | ширина, м | радиус, м | площадь, га |
| 26(2) | — | — | — | — | 0,5 |

| Номера точек | Координаты | | Румбы | Длина, м | Номера точек | Координаты | | Румбы | Длина, м |
|--------------|------------|----------|-----------|----------|--------------|------------|----------|-------|----------|
| | Широта° | Долгота° | | | | Широта° | Долгота° | | |
| 1 | 51.58387 | 44.34442 | СВ 85°54' | 57 | | | | | |
| 2 | 51.58393 | 44.34524 | ЮВ 81°36' | 30 | | | | | |
| 3 | 51.58387 | 44.34566 | ЮЗ 40°24' | 136 | | | | | |
| 4 | 51.58289 | 44.34445 | СЗ 4°48' | 110 | | | | | |

Исполнитель работ по проведению лесопатологического обследования:
 Инженер-лесопатолог 1-й категории ОЗЛиГЛПМ
 филиала ФБУ «Рослесозащита» «ЦЗЛ Саратовской области»
 ФИО _____ Вёхов Р.В. _____ Подпись _____
 Дата составления документа 19.11.2019 Телефон 8(8452)620015

ВЫПИСКА ИЗ ГОСУДАРСТВЕННОГО ЛЕСНОГО РЕЕСТРА

на «18» октября 2019г.

Орган государственной власти, осуществляющий ведение государственного лесного реестра на территории Саратовской области: **министерство природных ресурсов и экологии Саратовской области в лице первого заместителя начальника управления лесного хозяйства Трошина Д.Н.**

Правообладатель земель лесного фонда на территории Саратовской области: **министерство природных ресурсов и экологии Саратовской области** (согласно п. 11 Положения о министерстве природных ресурсов и экологии Саратовской области, утвержденного постановлением Правительства Саратовской области от 08 октября 2013 г. № 537-П «Вопросы министерства природных ресурсов и экологии Саратовской области» и п.п. 2 п.1 ст. 83 Лесного кодекса РФ)

Заявитель: Министерство природных ресурсов и экологии Саратовской области (во исполнение пункта 1.7 протокола совещания Департамента лесного хозяйства по Приволжскому федеральному округу, ФБУ «Рослесозащита» № 01-05/3678 от 27.12.2016)

Информация по запрашиваемому лесному участку:

Собственность: Российской Федерации

Категория земель: земли лесного фонда

ХАРАКТЕРИСТИКА ЛЕСНОГО УЧАСТКА

Адрес (местоположение) лесного участка: Калининский район

Лесничество Калининское

Участковое лесничество Ахтубинское

Общая площадь, га 0,5

Категория лесов Защитные

Категория защитности лесов Ценные леса: лесостепные леса

Возможный вид использования Заготовка древесины

Таксационная характеристика лесного участка (по материалам лесоустройства 1994 г.):

| № квартала | № выдела | Площадь, га | Состав | Возраст | Высота | Диаметр | Бонитет | Тип леса | ТУМ | Полнота | запас, м3/га |
|--------------|----------|-------------|--------|---------|--------|---------|---------|----------|------|---------|--------------|
| 46 | ч26 | 0,5 | 10Б+С | 50 | 17 | 18 | 3 | ДБМ | С1_2 | 0,6 | 110 |
| Итого | | 0,5 | | | | | | | | | |

Наименование, местонахождение юридического лица /ФИО физического лица/ - **лесопользователя (арендатора) / Документы – договор аренды лесного участка отсутствует**

(договор аренды лесного участка, постоянное (бессрочное) пользование лесным участком, договор безвозмездного срочного пользования лесным участком, реквизиты договора, срок пользования)

Особые отметки: нет.

Приложение к акту лесопатологического обследования № 001/12.

Первый заместитель начальника
управления лесного хозяйства

Трошин Д.Н.

ФИО

18.10.2019 Подпись

Дата



Карта-схема расположения и границы лесного участка Саратовская область

(субъект Российской Федерации, муниципальное образование)

Лесничество (лесопарк) **Калининское**

(название)

Участковое лесничество **Ахтубинское, квартал 46**

(название)

Собственность - Российской Федерации;



Первый заместитель
начальника управления
лесного хозяйства

Трошин Д.Н.

ФИО

18.10.2019 Подпись

Дата



УТВЕРЖДАЮ

Первый заместитель министра-начальник
управления лесного хозяйства
министерства природных ресурсов
и экологии Саратовской области

Попов В.Г.

« 06 » декабря 20 19 г.

Акт

лесопатологического обследования № 003/12

лесных насаждений Калининского лесничества (лесопарка)
Саратовская область (субъект Российской Федерации)

Способ лесопатологического обследования:

1. Визуальный

2. Инструментальный

Место проведения

| Участковое лесничество | Урочище (дача) | Квартал (кварталы) | Выдел (выделы) | Площадь, га |
|------------------------|----------------|-----------------------|----------------|-------------|
| Ахтубинское | - | 52 | 2 | 2,4 |

Лесопатологическое обследование проведено на общей площади 2,4 га

2. Инструментальное обследование лесного участка кв. 52, выд. 2

2.1. Фактическая таксационная характеристика лесного насаждения соответствует (не соответствует)

(нужное подчеркнуть) таксационному описанию. Причины несоответствия:

длительный период после лесоустройства (1994 год)

Ведомость лесных участков с выявленными несоответствиями таксационным описаниям приведена в приложении № 1 к Акту.

2.2. Состояние насаждений: с нарушенной устойчивостью

с утраченной устойчивостью

причины повреждения:

Засуха (830). Данная причина определена по следующим признакам:

Усыхание вершины свежее (121), усыхание вершины прошлых лет <1/3 длины кроны (131), усыхание вершины прошлых лет более 2/3 длины кроны (133).

Воздействие сильных ветров прошлых лет, повлекшие наклон более 10 градусов, изгиб или вывал деревьев (821). Данная причина определена по следующим признакам: вывал деревьев под действием шквалистых и ураганных ветров (139).

В том числе:

заселено (отработано) стволовыми вредителями

| Вид вредителя | Порода | Встречаемость (% заселённых деревьев) | Степень заселения лесного насаждения (слабая, средняя, сильная) |
|---------------|--------|---------------------------------------|---|
| | | | |
| | | | |
| | | | |

Повреждено огнём

| Вид пожара | Порода | Состояние корневых лап | | Состояние корневой шейки | | Подсушивание луба | |
|------------|--------|-----------------------------------|--|--|--|--|--|
| | | процент повреждённых огнём корней | процент деревьев с данным повреждением | ожог корневой шейки по окружности (1/4; 2/4; 3/4; более 3/4) | процент деревьев с данным повреждением | по окружности (1/4; 2/4; 3/4; более 3/4) | процент деревьев с данным повреждением |
| | | | | | | | |
| | | | | | | | |
| | | | | | | | |

Поражено болезнями

| Вид болезни | Порода | Встречаемость (% повреждённых деревьев) | Степень поражения лесного насаждения (слабая, средняя, сильная) |
|-------------|--------|---|---|
| | | | |
| | | | |

2.3. Выборке подлежит 21,4 % деревьев,

в том числе:

ослабленных - % (причины назначения) _____

сильно ослабленных - % (причины назначения) _____

усыхающих 0,5 % (причины назначения) Засуха (830)

свежего сухостоя - %,

в том числе: свежего ветровала - %

свежего бурелома - %

старого ветровала 11,1 %

в том числе: старого бурелома - %

старого сухостоя 9,8 %

аварийных - %

2.4. Полнота лесного насаждения после уборки деревьев, подлежащих рубке, составит 0,4.
Критическая полнота для данной категории лесных насаждений составляет 0,3.

ЗАКЛЮЧЕНИЕ

В выделе 2, площадью 2,4 га, полнота 0,5, состав насаждения 9С1Днн, СКС 2,28, полнота после рубки составит 0,4. Насаждение с нарушенной устойчивостью. Назначается ВСП. В соответствии с приказом Минприроды России от 12.09.2016 N 470 п. 31 "допускается назначение в сплошную и выборочную санитарную рубку деревьев хвойных пород 4-й категории состояния".

С целью предотвращения негативных процессов или снижения ущерба от их воздействия назначено:

| Участковое лесничество | Урочище (дача) | Квартал | Выдел | Площадь выдела, га | Вид мероприятия | Площадь мероприятия, га | Порода | Запас на выдел, куб. м | Крайние сроки проведения |
|------------------------|----------------|---------|-------|--------------------|-----------------|-------------------------|--------|------------------------|--------------------------|
| Ахтубинское | - | 52 | 2 | 2,4 | ВСП | 2,4 | С | 85,4 | 2019–2020 |

Ведомость пречета деревьев, назначенных в рубку, и абрис лесного участка прилагаются (приложения 2 и 3 к Акту)

Меры по обеспечению возобновления не требуется

Мероприятия, необходимые для предупреждения повреждения и поражения смежных насаждений:

Своевременное проведение рубки способом, исключающим повреждение смежных деревьев. Вывозка неокоренной древесины в соответствии с Постановлением Правительства РФ № 607 от 20.05.2017 года "О правилах санитарной безопасности в лесах". Сжигание порубочных остатков в соответствии с Постановлением Правительства РФ № 417 от 30.06.2007 года "Об утверждении Правил пожарной безопасности в лесах"

Сведения для расчёта степени повреждения:

Год образования старого сухостоя в период с 2015 по 2018 год ;

Основная причина повреждения древесины -

Дата проведения обследования 18.09.2019

Дата составления акта 19.09.2019

Исполнитель работ по проведению лесопатологического обследования:

ФИО

Вёхов Р.В.

Подпись

Р.В. Вёхов

Инженер лесопатолог 1-й категории ОЗЛиГЛПМ филиала ФБУ «Рослесозащита»-«ЦЗЛ Саратовской области»

Ведомость лесных участков с выявленными несоответствиями таксационным описаниям

| 1 | 2 | 3 | 4 | 5 | 6 | 7 | 8 | 9 | Таксационная характеристика | | | | | | | | | Заложено пробных площадей | | |
|-----------------|-----------------------------|----------------|--------------|--------------------|--------------------------|--------------------------|----------------------------------|--|-----------------------------|--------|--------------|-------------------|---------------------|----------|------------------------------|---------|---------|---------------------------|-----------------|-------------------|
| | | | | | | | | | 10 | 11 | 12 | 13 | 14 | 15 | 16 | 17 | 18 | 19 | 20 | 21 |
| Источник данных | Год проведения лесопроходки | Номер квартала | Номер выдела | Площадь выдела, га | Целевое назначение лесов | Категория защитных лесов | Номер лесопатологического выдела | Площадь лесопатологического выдела, га | состав | порода | возраст, лет | средняя высота, м | средний диаметр, см | тип леса | тип условий местопрорастания | полнота | фонитет | запас, куб. м/га | количество, шт. | общая площадь, га |
| ТО | 1994 | 52 | 2 | 2,4 | Защитные | противопожарные | - | - | 9С1Б | С | 91 | 22 | 26 | ДБМ | С1 | 0,6 | 3 | 240 | - | - |
| Ф | 2019 | 52 | 2 | 2,4 | Защитные | противопожарные | - | - | 9С1Дип | С | 116 | 23 | 31 | ДБМ | С1 | 0,5 | 3 | 132 (167) | 1* | 2,4 |

Примечание: * - Проведен сплошной перерасчет на площади 2,4 га.

ТО - таксационные описания

Ф - фактическая характеристика лесного насаждения

Исполнитель работ по проведению лесопатологического обследования:

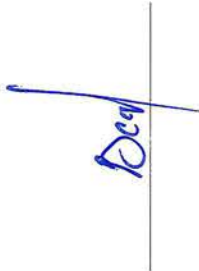
Дата составления документа

19.11.2019

Ф.И.О. Вехов Р.В.

Инженер-лесопатолог 1-й категории ОЗЛНГ ЛПМ филиала ФБУ «Рослесозащита»-«131 Саратовской области»

Подпись



Результаты проведения лесопатологического обследования лесных насаждений за сентябрь 2019 г.

Субъект Российской Федерации Саратовская область Лесничество (лесопарк) Калининское
Участковое лесничество Ахтубинское Урочище (лесная дача) _____

| Номер квартала | Номер выдела | Площадь выдела, га | Целевое назначение лесов | Категория защитных лесов | Номер лесопатологического выдела | Площадь лесопатологического выдела, га | Таксационная характеристика лесного насаждения | | | | | | Число деревьев на проб. шт | Распределение деревьев по категориям состояния, % от запаса | | | | | | | | | | Доля поврежденных деревьев, % | Причина ослабления, повреждения | Полежит рубке, % | Назначенные мероприятия | | | | | | | | | | | | | | | | | | | | |
|----------------|--------------|--------------------|--------------------------|--------------------------|----------------------------------|--|--|--------|---------|-------------------|---------------------|----------|----------------------------|---|---------|------------------|--------------------------|-------------|--------------------|-----------|-----------------|-----------------|-----------------|-------------------------------|---------------------------------|------------------|-------------------------|----------------|----------------|-------------------|-------------------------------|-------------|------|--|--|--|--|--|--|--|--|--|--|--|--|--|--|
| | | | | | | | состав | порода | возраст | средняя высота, м | средний диаметр, см | тип леса | | полнота | бонитет | запас, куб. м/га | без признаков ослабления | ослабленные | сильно ослабленные | усыхающие | свежий сухостой | старый сухостой | свежий ветровал | | | | старый ветровал | свежий бурелом | старый бурелом | аварийные деревья | Признаки повреждения деревьев | Площадь, га | вид | | | | | | | | | | | | | | |
| 1 | 2 | 3 | 4 | 5 | 6 | 7 | 8 | 9 | 10 | 11 | 12 | 13 | 14 | 15 | 16 | 17 | 18 | 19 | 20 | 21 | 22 | 23 | 24 | 25 | 26 | 27 | 28 | 30 | 31 | 32 | 33 | 34 | | | | | | | | | | | | | | | |
| 52 | 2 | 2.4 | Защитные | 142 | - | - | 9С1/Дли | С | 116* | 23* | 31* | ДБМ | 0,5* | 3 | 167* | 427 | 41,1 | 26,9 | 8,0 | 0,6 | 0 | 11,0 | 12,4 | 0 | 0 | 0 | 0 | 32,0 | 830,821 | 24,0 | 512 | | | | | | | | | | | | | | | | |
| | | | | | | | Дли | | | | | | | | | 134 | 65,9 | 30,8 | 3,3 | 0 | 0 | 0 | 0 | 0 | 0 | 0 | 0 | 3,3 | 830 | 0 | - | 2,4 | | | | | | | | | | | | | | | |
| Итого: | | | | | | | | | | | | | | | | | 561 | 43,9 | 27,3 | 7,4 | 0,5 | 0 | 9,8 | 11,1 | 0 | 0 | 0 | 0 | 0 | 0 | 28,8 | | 21,4 | | | | | | | | | | | | | | |

Примечание: * - показатели, не соответствующие таксационному описанию

Причины ослабления, повреждения:

830 - Засуха

821 - воздействие сильных ветров прошлых лет, повлекшие наклон более 10 градусов, изгиб или вывал деревьев

Признаки повреждения деревьев:

121 - Усыхание верхины деревьев;

131 - Усыхание верхины прошлых лет <1/3 длины кроны;

133 - Усыхание верхины прошлых лет более 2/3 длины кроны;

139 - вывал деревьев под действием шквалистых и ураганных ветров

Категория защитных лесов:

142 - противозрносные леса

Назначенные мероприятия (вид):

512 - Выборочная санитарная рубка

Исполнитель работ по проведению лесопатологического обследования:

ФИО Вёхов Р.В. Подпись Dev

Инженер-лесопатолог 1-й категории ОЗЛПГЛПМ филиала ФБУ «Рослесозащита»-«131 Саратовской области»

Дата составления документа 19.11.2019 Телефон 8(8452) 62-00-15

Ведомость перечета деревьев назначенных в рубку
ВРЕМЕННАЯ ПРОБНАЯ ПЛОЩАДЬ № 1

| | | | | | | |
|----------------------------------|---------------------|------------------------|----------------------------|-------------|---------|-----|
| Метод закладки пробной площади: | Сплошной пересчет* | | | | | |
| Субъект Российской Федерации | Саратовская область | | | | | |
| Лесничество | Калининское | Участковое лесничество | Ахтубинское | | | |
| Квартал | 52 | Выдел (Лп/в) | 2 | Площадь, га | 2,4 | |
| Номер очага вредных организмов | - | | Размер пробной площади, га | 2,4 | | |
| Таксационная характеристика: | | | | | | |
| Тип леса | ДБМ | Состав | 9С1Днн | | | |
| Возраст | 116 | лет | Бонитет | 3 | Полнота | 0,5 |
| Запас сырорасти (общий) куб.м/га | 132 (167) | Возобновление | - | | | |

Время и причина ослабления насаждения:

Засуха (830). Данная причина определена по следующим признакам: усыхание вершины свежее (121), усыхание вершины прошлых лет < 1/3 длины кроны (131), усыхание вершины прошлых лет более 2/3 длины кроны (133). Воздействие сильных ветров прошлых лет, повлекшие наклон более 10 градусов, изгиб или вывал деревьев (821). Данная причина определена по следующим признакам: вывал деревьев под действием шквалистых и ураганных ветров (139).

Тип очага вредных организмов: эпизодический, хронический (подчеркнуть)

Фаза развития очага вредных организмов: начальная, нарастания численности, собственно вспышка, кризис (подчеркнуть)

Состояние лесного насаждения, намечаемые мероприятия насаждение с нарушенной устойчивостью, ослабленное, СКС 2,28, назначена выборочная санитарная рубка (512)

Примечание: * - Пересчет деревьев на лесотаксационном выделе произведен методом сплошного пересчета на площади 2,4 га.

Исполнитель работ по проведению лесопатологического обследования:

ФИО Вехов Р.В.

Подпись

Должность: Инженер-лесопатолог 1-й категории ОЗЛ и ГЛПМ филиала ФБУ "Рослесозащита"-ЦЗЛ Саратовской области"

Дата составления документа:

19.11.2019

Телефон 8(8452) 62-00-15

ВЕДОМОСТЬ ПЕРЕЧЕТА ДЕРЕВЬЕВ

СКС 2,38

Лесная порода

Сосна обыкновенная

| Ступени толщины, см | Количество деревьев по категориям состояния, шт | | | | | | | | | | | | | | | Всего деревьев по ступеням толщины | | | |
|--------------------------|---|------|------|-----|---|----|---|----|------|---|-------------------|---|------|-------------------|---|------------------------------------|-----|--------------------------|-------|
| | I | II | III | IV | | V | | VI | | | ветровал, бурелом | | | аварийные деревья | | | шт. | в т.ч. подлежат рубке, % | |
| | | | | НЗ | З | НЗ | З | НЗ | З | О | НЗ | З | О | НЗ | З | О | | | |
| 12 | | | | | | | | | | | | | | | | | | | |
| 16 | | | | | | | | | 2 | | | | | | | | | 2 | 100 |
| 20 | 2 | 1 | | | | | | | 4 | | | | 4 | | | | | 11 | 72,7 |
| 24 | 9 | 4 | 13 | 2 | | | | | 9 | | | | 5 | | | | | 42 | 33,3 |
| 28 | 20 | 31 | 9 | 2 | | | | | 17 | | | | 7 | | | | | 86 | 27,9 |
| 32 | 70 | 62 | 11 | | | | | | 10 | | | | 11 | | | | | 164 | 12,8 |
| 36 | 48 | 15 | 7 | | | | | | 11 | | | | 13 | | | | | 94 | 25,5 |
| 40 | 13 | 4 | | | | | | | 2 | | | | 7 | | | | | 26 | 34,6 |
| 44 | | | | | | | | | | | | | 2 | | | | | 2 | 100,0 |
| Итого, шт. | 162 | 117 | 40 | 4 | | | | | 55 | | | | 49 | | | | | 427 | 25,3 |
| Итого, м³ | 146,0 | 95,5 | 28,3 | 2,1 | | | | | 39,2 | | | | 44,1 | | | | | 355,2 | 24,0 |
| Итого, % от м³ по породе | 41,1 | 26,9 | 8,0 | 0,6 | | | | | 11,0 | | | | 12,4 | | | | | 100,0 | 24,0 |

СКС 1,37

Лесная порода

Дуб нагорный низкоствольный

| Ступени толщины, см | Количество деревьев по категориям состояния, шт | | | | | | | | | | | | | | | Всего деревьев по ступеням толщины | | | |
|--------------------------|---|------|-----|----|---|----|---|----|---|---|-------------------|---|---|-------------------|---|------------------------------------|-----|--------------------------|-----|
| | I | II | III | IV | | V | | VI | | | ветровал, бурелом | | | аварийные деревья | | | шт. | в т.ч. подлежат рубке, % | |
| | | | | НЗ | З | НЗ | З | НЗ | З | О | НЗ | З | О | НЗ | З | О | | | |
| 12 | 2 | | 7 | | | | | | | | | | | | | | | 9 | 0 |
| 16 | 4 | 5 | 4 | | | | | | | | | | | | | | | 13 | 0 |
| 20 | 28 | 15 | 2 | | | | | | | | | | | | | | | 45 | 0,0 |
| 24 | 29 | 13 | | | | | | | | | | | | | | | | 42 | 0,0 |
| 28 | 11 | 3 | | | | | | | | | | | | | | | | 14 | 0,0 |
| 32 | 7 | 4 | | | | | | | | | | | | | | | | 11 | 0,0 |
| 36 | | | | | | | | | | | | | | | | | | | |
| 40 | | | | | | | | | | | | | | | | | | | |
| Итого, шт. | 81 | 40 | 13 | | | | | | | | | | | | | | | 134 | 0,0 |
| Итого, м³ | 30,0 | 14,0 | 1,5 | | | | | | | | | | | | | | | 45,5 | 0,0 |
| Итого, % от м³ по породе | 65,9 | 30,8 | 3,3 | | | | | | | | | | | | | | | 100 | 0,0 |

СКС 2,28

Насаждение

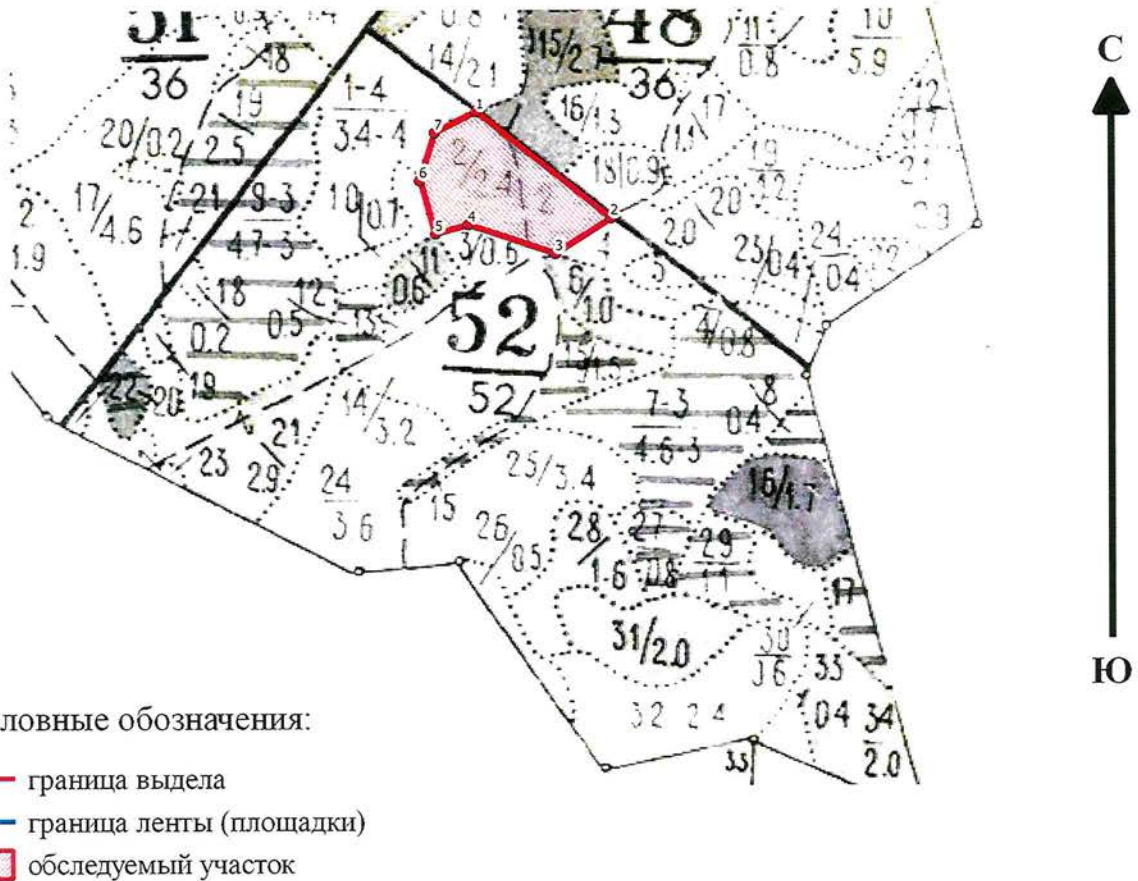
| Ступени толщины, см | Количество деревьев по категориям состояния, шт | | | | | | | | | | | | | | | Всего деревьев по ступеням толщины | | |
|--------------------------|---|-------|------|-----|-----|-----|-----|------|-----|-----|-------------------|-----|-----|-------------------|-----|------------------------------------|-------|--------------------------|
| | I | II | III | IV | | V | | VI | | | ветровал, бурелом | | | аварийные деревья | | | шт. | в т.ч. подлежат рубке, % |
| | | | | НЗ | З | НЗ | З | НЗ | З | О | НЗ | З | О | НЗ | З | О | | |
| Итого, шт. | 243 | 157 | 53 | 4 | 0 | 0 | 0 | 55 | 0 | 0 | 49 | 0 | 0 | 0 | 0 | 0 | 561 | 19,2 |
| Итого, м³ | 176,0 | 109,5 | 29,8 | 2,1 | 0,0 | 0,0 | 0,0 | 39,2 | 0,0 | 0,0 | 44,1 | 0,0 | 0,0 | 0,0 | 0,0 | 0,0 | 400,7 | 21,4 |
| Итого, % от м³ по породе | 43,9 | 27,3 | 7,4 | 0,5 | 0,0 | 0,0 | 0,0 | 9,8 | 0,0 | 0,0 | 11,1 | 0,0 | 0,0 | 0,0 | 0,0 | 0,0 | 100,0 | 21,4 |

Примечание: НЗ - незаселенное, З - заселенное, О - обработанное вредителями.

Абрис участка

Калининского лесничества, Ахтубинского участкового лесничества, квартал 52, выдел 2,
площадь 2,4 га

М 1:10000



| № выдела | Ленты (круговые площадки) перечета | | | | |
|----------|------------------------------------|----------|-----------|-----------|-------------|
| | № ленты (площадки) | длина, м | ширина, м | радиус, м | площадь, га |
| 2 | — | — | — | — | 2,4 |

| Номера точек | Координаты | | Румбы | Длина, м | Номера точек | Координаты | | Румбы | Длина, м |
|--------------|------------|----------|-----------|----------|--------------|------------|----------|-------|----------|
| | Широта° | Долгота° | | | | Широта° | Долгота° | | |
| 1 | 51.5809 | 44.35386 | ЮВ 63°54' | 218 | | | | | |
| 2 | 51.57969 | 44.35633 | ЮЗ 21°48' | 84 | | | | | |
| 3 | 51.57929 | 44.35531 | СЗ 78°12' | 117 | | | | | |
| 4 | 51.57962 | 44.35371 | ЮЗ 9°54' | 44 | | | | | |
| 5 | 51.57952 | 44.3531 | СЗ 25°36' | 70 | | | | | |
| 6 | 51.58012 | 44.35281 | СВ 27°6' | 64 | | | | | |
| 7 | 51.58066 | 44.35309 | СВ 72°42' | 60 | | | | | |

Исполнитель работ по проведению лесопатологического обследования:
Инженер-лесопатолог 1-й категории ОЗЛиГЛПМ
филиала ФБУ «Рослесозащита» «ЦЗЛ Саратовской области»
ФИО Вёхов Р.В. Подпись *Вёхов Р.В.*
Дата составления документа 19.11.2019 Телефон 8(8452)620015

ВЫПИСКА ИЗ ГОСУДАРСТВЕННОГО ЛЕСНОГО РЕЕСТРА

на «07» ноября 2019г.

Орган государственной власти, осуществляющий ведение государственного лесного реестра на территории Саратовской области: **министерство природных ресурсов и экологии Саратовской области в лице первого заместителя министра - начальника управления лесного хозяйства Попов В.Г.**

Правообладатель земель лесного фонда на территории Саратовской области: **министерство природных ресурсов и экологии Саратовской области** (согласно п. 11 Положения о министерстве природных ресурсов и экологии Саратовской области, утвержденного постановлением Правительства Саратовской области от 08 октября 2013 г. № 537-П «Вопросы министерства природных ресурсов и экологии Саратовской области» и п.п. 2 п.1 ст. 83 Лесного кодекса РФ)

Заявитель: Министерство природных ресурсов и экологии Саратовской области по (во исполнении пункта 1.7 протокола совещания Департамента лесного хозяйства по Приволжскому федеральному округу, ФБУ «Рослесозащита» №01-05/3678 от 27.12.2016)

Информация по запрашиваемому лесному участку:

Собственность: Российской Федерации

Категория земель: земли лесного фонда

ХАРАКТЕРИСТИКА ЛЕСНОГО УЧАСТКА

Адрес (местоположение) лесного участка: Калининский район

| | |
|-----------------------------|-------------------------------|
| Лесничество | Калининское |
| Участковое лесничество | Ахтубинское |
| Общая площадь, га | 2,4 |
| Категория лесов | Защитные |
| Категория защитности лесов | Ценные леса: лесостепные леса |
| Возможный вид использования | Заготовка древесины |

Таксационная характеристика лесного участка:

| № квартала | № выдела | Площадь, га | Состав | Возраст | Высота | Диаметр | Бонитет | Тип леса | ТУМ | Полнота | Запас, м3/га |
|--|----------|-------------|-----------------|---------|--------|---------|---------|----------|------|---------|--------------|
| по материалам лесоустройства 1994 г. | | | | | | | | | | | |
| 52 | 2 | 2,4 | Культуры 9С1Б | 91 | 22 | 26 | 3 | Дбм | С1 2 | 0,6 | 240 |
| по акту натурного обследования 2018 г. | | | | | | | | | | | |
| 52 | 2 | 2,4 | Культуры 9С1Днн | 116 | 24 | 31 | 3 | Дбм | С1 2 | 0,3 | 158 |
| Итого | | 2,4 | | | | | | | | | |

Наименование, местонахождение юридического лица /ФИО физического лица/ - **лесопользователя (арендатора)/ Документы – договор аренды лесного участка отсутствует**

(договор аренды лесного участка, постоянное (бессрочное) пользование лесным участком, договор безвозмездного срочного пользования лесным участком, реквизиты договора, срок пользования)

Особые отметки: нет.

Приложение к акту лесопатологического обследования № 003/12.

Первый заместитель министра-начальник управления лесного хозяйства
Попов В.Г.

ФИО

07.11.2019

Дата



Подпись

МП

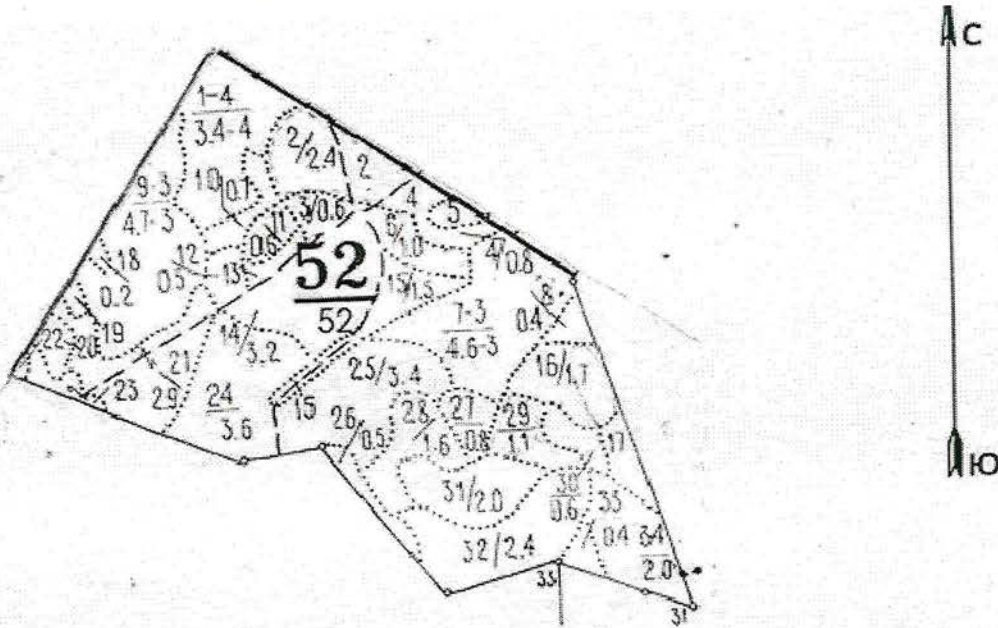
Карта-схема расположения и границы лесного участка Саратовская область

(субъект Российской Федерации, муниципальное образование)

Лесничество (лесопарк) **Калининское**
(название)

Участковое лесничество **Ахтубинское**, квартал 52
(название)

Собственность - Российской Федерации;



Первый заместитель министра-
начальник управления лесного
хозяйства
Попов В.Г.

ФИО

04.11.2019

Дата



УТВЕРЖДАЮ

Первый заместитель министра-начальник
управления лесного хозяйства
министерства природных ресурсов
и экологии Саратовской области

Попов В.Г.

« 06 » декабря 20 19 г.

Акт

лесопатологического обследования № 004/12

лесных насаждений Калининского лесничества (лесопарка)
Саратовская область (субъект Российской Федерации)

Способ лесопатологического обследования:

1. Визуальный

2. Инструментальный

Место проведения

| Участковое лесничество | Урочище (дача) | Квартал (кварталы) | Выдел (выделы) | Площадь, га |
|------------------------|----------------|-----------------------|----------------|-------------|
| Ахтубинское | - | 75 | 15 | 1,0 |

Лесопатологическое обследование проведено на общей площади 1,0 га

2.4. Полнота лесного насаждения после уборки деревьев, подлежащих рубке, составит 0,3.
Критическая полнота для данной категории лесных насаждений составляет 0,3.

ЗАКЛЮЧЕНИЕ

В выделе 15, площадью 1,0 га, полнота 0,4, состав насаждения 10С, СКС 1,91, полнота после рубки составит 0,3. Насаждение с нарушенной устойчивостью. Назначается ВСП. В соответствии с приказом Минприроды России от 12.09.2016 N 470 п. 31 "допускается назначение в сплошную и выборочную санитарную рубку деревьев хвойных пород 4-й категории состояния".

С целью предотвращения негативных процессов или снижения ущерба от их воздействия назначено:

| Участковое лесничество | Урочище (дача) | Квартал | Выдел | Площадь выдела, га | Вид мероприятия | Площадь мероприятия, га | Порода | Запас на выдел, куб. м | Крайние сроки проведения |
|------------------------|----------------|---------|-------|--------------------|-----------------|-------------------------|--------|------------------------|--------------------------|
| Ахтубинское | - | 75 | 15 | 1,0 | ВСП | 1,0 | С | 11 | 2019-2020 |

Ведомость пречета деревьев, назначенных в рубку, и абрис лесного участка прилагаются (приложения 2 и 3 к Акту)

Меры по обеспечению возобновления не требуется

Мероприятия, необходимые для предупреждения повреждения и поражения смежных насаждений:

Своевременное проведение рубки способом, исключающим повреждение смежных деревьев. Вывозка неокоренной древесины в соответствии с Постановлением Правительства РФ № 607 от 20.05.2017 года "О правилах санитарной безопасности в лесах". Сжигание порубочных остатков в соответствии с Постановлением Правительства РФ № 417 от 30.06.2007 года "Об утверждении Правил пожарной безопасности в лесах"

Сведения для расчёта степени повреждения:

Год образования старого сухостоя в период с 2015 по 2018 год ;

Основная причина повреждения древесины -

Дата проведения обследования 18.09.2019
Дата составления акта 19.11.2019
Исполнитель работ по проведению лесопатологического обследования:

ФИО Вёхов Р.В. Подпись Рев
Инженер лесопатолог 1-й категории ОЗЛиГЛПМ филиала ФБУ «Рослесозащита»-«ЦЗЛ Саратовской области»

Ведомость лесных участков с выявленными несоответствиями таксационным описаниям

| 1 | 2 | 3 | 4 | 5 | 6 | 7 | 8 | 9 | Таксационная характеристика | | | | | | | | | | Заложено пробных площадей | |
|-----------------|------------------------------|----------------|--------------|--------------------|--------------------------|--------------------------|----------------------------------|--|-----------------------------|--------|--------------|-------------------|---------------------|----------|--------------------------------|---------|---------|------------------|---------------------------|-------------------|
| | | | | | | | | | 10 | 11 | 12 | 13 | 14 | 15 | 16 | 17 | 18 | 19 | 20 | 21 |
| Источник данных | Год проведения лесопроцедуры | Номер квартала | Номер выдела | Площадь выдела, га | Целевое назначение лесов | Категория защитных лесов | Номер лесопатологического выдела | Площадь лесопатологического выдела, га | состав | порода | возраст, лет | средняя высота, м | средний диаметр, см | тип леса | тип условий местопроизрастания | плотота | бонитет | запас, куб. м/га | количество, шт. | общая площадь, га |
| ТО | 1994 | 75 | 15 | 1,0 | Защитные | противороз попные | - | - | 10С | С | 66 | 18 | 26 | СДЗЛ | А1 | 0,3 | 2 | 90 | - | - |
| Ф | 2019 | 75 | 15 | 1,0 | Защитные | противороз попные | - | - | 10С | С | 91 | 20 | 35 | СДЗЛ | А1 | 0,4 | 2 | 121 (132) | 1* | 1,0 |

Примечание: * - Проведен сплошной перерчет на площади 1,0 га.

ТО - таксационные описания

Ф - фактическая характеристика лесного насаждения

Исполнитель работ по проведению лесопатологического обследования:

Дата составления документа

19.11.2019

Ф.И.О. Вехов Р.В.

Инженер-лесопатолог 1-й категории ОЗ/лп ЛПМ филиала ФБУ «Рослесозащита»-«ЦЗЛ Саратовской области»

Подпись

Dea

Результаты проведения лесопатологического обследования лесных насаждений за сентябрь 2019 г.

Субъект Российской Федерации Саратовская область Лесничество (лесопарк) Калининское
 Участковое лесничество Ахтубинское Урочище (лесная дача) _____

| Номер квартала | Номер выдела | Площадь выдела, га | Целевое назначение лесов | Категория защитных лесов | Номер лесопатологического выдела | Площадь лесопатологического выдела, га | Таксационная характеристика лесного насаждения | | | | | | | | | | Распределение деревьев по категориям состояния, % от запаса | | | | | | | | | | Признаки повреждения деревьев | Доля поврежденных деревьев, % | Причина ослабления, повреждения | Наименование мероприятия | | | |
|----------------|--------------|--------------------|--------------------------|--------------------------|----------------------------------|--|--|--------|---------|-------------------|---------------------|----------|---------|---------|------------------|------------------------------|---|-------------|--------------------|-----------|-----------------|-----------------|-----------------|-----------------|----------------|----------------|-------------------------------|-------------------------------|---------------------------------|--------------------------|-------|-------------|----|
| | | | | | | | состав | порода | возраст | средняя высота, м | средний диаметр, см | тип леса | полнота | бонитет | запас, куб. м/га | число деревьев на проб., шт. | без признаков ослабления | ослабленные | сильно ослабленные | усыхающие | свежий сухостой | старый сухостой | свежий ветровал | старый ветровал | свежий бурелом | старый бурелом | | | | аварийные деревья | всего | площадь, га | |
| 1 | 2 | 3 | 4 | 5 | 6 | 7 | 8 | 9 | 10 | 11 | 12 | 13 | 14 | 15 | 16 | 17 | 18 | 19 | 20 | 21 | 22 | 23 | 24 | 25 | 26 | 27 | 28 | 29 | 30 | 31 | 32 | 33 | 34 |
| 75 | 15 | 1.0 | Защитные | 142 | - | - | 10С | С | 91* | 20* | 35* | С/ЕЛ | 0,4* | 2 | 132* | 129 | 37,8 | 49,3 | 4,5 | 1,3 | 0 | 7,1 | 0,0 | 0 | 0 | 0 | 121,131,133 | 12,9 | 830 | 8,4 | 512 | 1,0 | |

Примечание: * - показатели, не соответствующие таксационному описанию

Причины ослабления, повреждения:

830 - Зауха

Признаки повреждения деревьев:

121 - Усыхание верхины свежее

131 - Усыхание верхины прошлых лет <1/3 длины кроны;

133 - Усыхание верхины прошлых лет более 2/3 длины кроны;

Категория защитных лесов:

142 - противозрелые леса

Назначенные мероприятия (вид):

512 - Выборочная санитарная рубка

Исполнитель работ по проведению лесопатологического обследования:

ФИО Вёхов Р.В. Подпись Р.В. Вёхов

Инженер-лесопатолог I-й категории ОЗЛП ЛПМ филиала ФБУ «Рослесозащита»-«ЦЗЛ Саратовской области»

Дата составления документа 19.11.2019 Телефон 8(8452)62-00-15

Ведомость перечета деревьев назначенных в рубку
ВРЕМЕННАЯ ПРОБНАЯ ПЛОЩАДЬ № 1

Метод закладки пробной площади: Сплошной пересчет*
Субъект Российской Федерации: Саратовская область

Лесничество: Калининское Участковое лесничество: Ахтубинское

Квартал: 75 Выдел (Лп/в): 15 Площадь, га: 1,0

Номер очага вредных организмов: - Размер пробной площади, га: 1

Таксационная характеристика:
Тип леса: СДЗЛ Состав: 10С

Возраст: 91 лет Бонитет: 2 Полнота: 0,4

Запас сырораствующий (общий) куб.м/га: 121 (132) Возобновление: -

Время и причина ослабления насаждения:

Засуха (830). Данная причина определена по следующим признакам: усыхание верхушки свежее (121), усыхание верхушки прошлых лет < 1/3 длины кроны (131), усыхание верхушки прошлых лет более 2/3 длины кроны (133).

Тип очага вредных организмов: эпизодический, хронический (подчеркнуть)

Фаза развития очага вредных организмов: начальная, нарастания численности, собственно вспышка, кризис (подчеркнуть)

Состояние лесного насаждения, намечаемые мероприятия: насаждение с нарушенной устойчивостью, ослабленное, СКС 1,91, назначена выборочная санитарная рубка (512)

Примечание: * - Пересчет деревьев на лесотаксационном выделе произведен методом сплошного пересчета на площади 1,0 га.

Исполнитель работ по проведению лесопатологического обследования:

ФИО Вехов Р.В.

Подпись 

Должность: Инженер-лесопатолог 1-й категории ОЗЛ и ГЛПМ филиала ФБУ "Рослесозащита"- "ЦЗЛ Саратовской области"

Дата составления документа:

19.11.2019

Телефон 8(8452) 62-00-15

ВЕДОМОСТЬ ПЕРЕЧЕТА ДЕРЕВЬЕВ

| СКС | 1,91 | Лесная порода | Сосна обыкновенная | Количество деревьев по категориям состояния, шт | | | | | | | | | | | | | Всего деревьев по ступеням толщины | | | | |
|-----|------|---------------|--------------------|---|----|-----|----|---|----|--------------------------|------|------|-----|-------------------|---|---|------------------------------------|---|-------|------|--------------------------|
| | | | | I | II | III | IV | | V | | VI | | | ветровал, бурелом | | | аварийные деревья | | | шт. | в т.ч. подлежат рубке, % |
| | | | | | | | НЗ | З | НЗ | З | НЗ | З | О | НЗ | З | О | НЗ | З | О | | |
| | | | | | | | | | | 3 | | | | | | | | | 3 | 100 | |
| | | | | | | | | | | 3 | | | | | | | | | 3 | 100 | |
| | | | | | | | | | | | | | | | | | | | | | |
| | | | | | | | | | | | | | | | | | | | 3 | | |
| | | | | | | | | | | 4 | | | | | | | | | 15 | 46,6 | |
| | | | | | | | | | | 3 | | | | | | | | | 36 | 8,3 | |
| | | | | | | | | | | | | | | | | | | | 24 | | |
| | | | | | | | | | | 3 | | | | | | | | | 23 | 13 | |
| | | | | | | | | | | | | | | | | | | | 13 | | |
| | | | | | | | | | | 3,0 | 6,0 | | | | | | | | 9,0 | | |
| | | | | | | | | | | Итого, шт. | 43 | 57 | 10 | 3 | | | | | 16 | | |
| | | | | | | | | | | Итого, м³ | 49,8 | 65,0 | 6,0 | 1,9 | | | | | 9,3 | | |
| | | | | | | | | | | Итого, % от м³ по породе | 37,8 | 49,3 | 4,5 | 1,3 | | | | | 7,1 | | |
| | | | | | | | | | | | | | | | | | | | 129 | 12,4 | |
| | | | | | | | | | | | | | | | | | | | 131,7 | 8,4 | |
| | | | | | | | | | | | | | | | | | | | 100 | 8,4 | |

Примечание: НЗ - незаселенное, З - заселенное, О - отработанное вредителями.

Абрис участка

Калининского лесничества, Ахтубинского участкового лесничества, квартал 75, выдел 15,
площадь 1,0 га

М 1:10000



| № выдела | Ленты (круговые площадки) перечета | | | | |
|----------|------------------------------------|----------|-----------|-----------|-------------|
| | № ленты (площадки) | длина, м | ширина, м | радиус, м | площадь, га |
| 15 | — | — | — | — | 1,0 |

| Номера точек | Координаты | | Румбы | Длина, м | Номера точек | Координаты | | Румбы | Длина, м |
|--------------|------------|----------|-----------|----------|--------------|------------|----------|-----------|----------|
| | Широта° | Долгота° | | | | Широта° | Долгота° | | |
| 1 | 51.55746 | 44.41799 | ЮВ 49°0' | 29 | 8 | 51.55671 | 44.41689 | СВ 19°36' | 28 |
| 2 | 51.55725 | 44.41823 | ЮВ 31°18' | 68 | 9 | 51.55696 | 44.41698 | СЗ 56°42' | 36 |
| 3 | 51.55667 | 44.41858 | ЮЗ 79°12' | 31 | 10 | 51.55719 | 44.41662 | СВ 31°12' | 25 |
| 4 | 51.5564 | 44.41853 | ЮЗ 0°0' | 16 | 11 | 51.5574 | 44.41675 | СВ 89°6' | 40 |
| 5 | 51.5564 | 44.4183 | СЗ 57°6' | 19 | 12 | 51.55741 | 44.41733 | ЮВ 75°0' | 35 |
| 6 | 51.55653 | 44.41811 | СЗ 85°42' | 47 | 13 | 51.55729 | 44.41779 | СВ 47°42' | 24 |
| 7 | 51.55658 | 44.41743 | СЗ 75°54' | 40 | | | | | |

Исполнитель работ по проведению лесопатологического обследования:
 Инженер-лесопатолог 1-й категории ОЗЛиГЛПМ
 филиала ФБУ «Рослесозащита» «ЦЗЛ Саратовской области»
 ФИО Вёхов Р.В. Подпись Р.В. Вёхов
 Дата составления документа 19.11.2019 Телефон 8(8452)620015

ВЫПИСКА ИЗ ГОСУДАРСТВЕННОГО ЛЕСНОГО РЕЕСТРА

на «07» ноября 2019г.

Орган государственной власти, осуществляющий ведение государственного лесного реестра на территории Саратовской области: **министерство природных ресурсов и экологии Саратовской области в лице первого заместителя министра - начальника управления лесного хозяйства Попов В.Г.**

Правообладатель земель лесного фонда на территории Саратовской области: **министерство природных ресурсов и экологии Саратовской области** (согласно п. 11 Положения о министерстве природных ресурсов и экологии Саратовской области, утвержденного постановлением Правительства Саратовской области от 08 октября 2013 г. № 537-П «Вопросы министерства природных ресурсов и экологии Саратовской области» и п.п. 2 п.1 ст. 83 Лесного кодекса РФ)

Заявитель: Министерство природных ресурсов и экологии Саратовской области по (во исполнении пункта 1.7 протокола совещания Департамента лесного хозяйства по Приволжскому федеральному округу, ФБУ «Рослесозащита» №01-05/3678 от 27.12.2016)

Информация по запрашиваемому лесному участку:

Собственность: Российской Федерации

Категория земель: земли лесного фонда

ХАРАКТЕРИСТИКА ЛЕСНОГО УЧАСТКА

Адрес (местоположение) лесного участка: Калининский район

| | |
|-----------------------------|-------------------------------|
| Лесничество | Калининское |
| Участковое лесничество | Ахтубинское |
| Общая площадь, га | 1,0 |
| Категория лесов | Защитные |
| Категория защитности лесов | Ценные леса: лесостепные леса |
| Возможный вид использования | Заготовка древесины |

Таксационная характеристика лесного участка:

| № квартала | № выдела | Площадь, га | Состав | Возраст | Высота | Диаметр | Бонитет | Тип леса | ТУМ | Полнота | Запас, м3/га |
|---|----------|-------------|--------------|---------|--------|---------|---------|----------|-----|---------|--------------|
| по материалам лесоустройства 1994 г. | | | | | | | | | | | |
| 75 | 15 | 1,0 | Культуры 10С | 66 | 18 | 26 | 2 | СДЗЛ | С1 | 0,3 | 90 |
| по акту натурального обследования 2018 г. | | | | | | | | | | | |
| 75 | 15 | 1,0 | 10С | 91 | 22 | 35 | 2 | СДЗЛ | С1 | 0,3 | 135 |
| Итого | | 1,0 | | | | | | | | | |

Наименование, местонахождение юридического лица /ФИО физического лица/ - **лесопользователя (арендатора) / Документы – договор аренды лесного участка отсутствуют**

(договор аренды лесного участка, постоянное (бессрочное) пользование лесным участком, договор безвозмездного срочного пользования лесным участком, реквизиты договора, срок пользования)

Особые отметки: нет.

Приложение к акту лесопатологического обследования № 004/12.

Первый заместитель министра-
начальник управления лесного
хозяйства
Попов В.Г.

ФИО

Дата



МП

Карта-схема расположения и границы лесного участка Саратовская область

(субъект Российской Федерации, муниципальное образование)

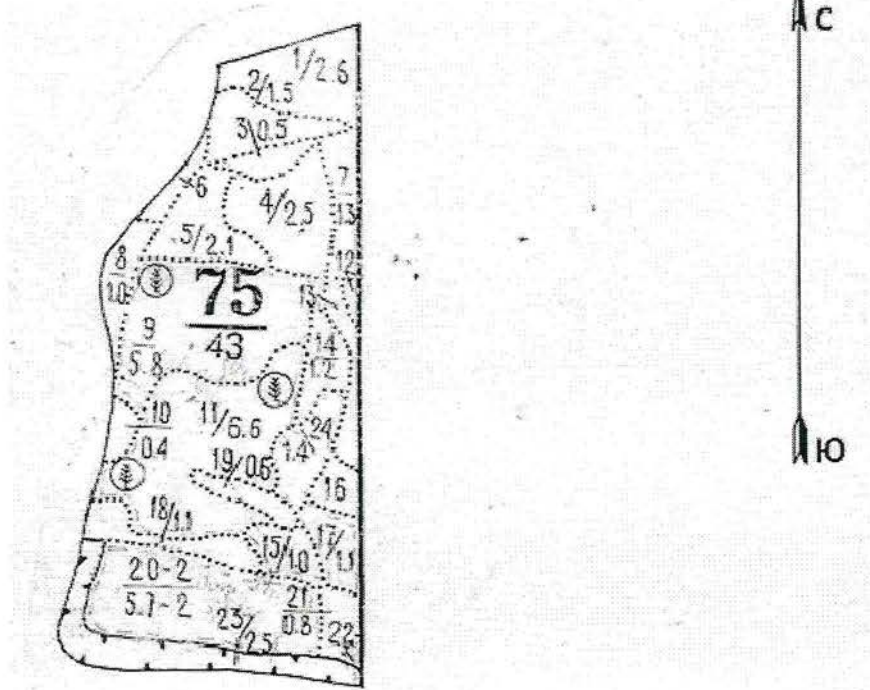
Лесничество (лесопарк) **Калининское**

(название)

Участковое лесничество **Ахтубинское**, квартал **75**

(название)

Собственность - Российской Федерации;



Первый заместитель министра-
начальник управления лесного
хозяйства
Попов В.Г.

ФИО

07.11.2019

Дата



УТВЕРЖДАЮ

Первый заместитель министра-начальник
управления лесного хозяйства
министерства природных ресурсов
и экологии Саратовской области

Попов В.Г.

« 06 » декабря 20 19 г.

Акт

лесопатологического обследования № 005/12

лесных насаждений Калининского лесничества (лесопарка)
Саратовская область (субъект Российской Федерации)

Способ лесопатологического обследования:

1. Визуальный

2. Инструментальный

Место проведения

| Участковое лесничество | Урочище (дача) | Квартал (кварталы) | Выдел (выделы) | Площадь, га |
|------------------------|----------------|-----------------------|----------------|-------------|
| Калининское | - | 1 | 41 (1) | 1,1 (0,2) |

Лесопатологическое обследование проведено на общей площади 0,2 га

2.4. Полнота лесного насаждения после уборки деревьев, подлежащих рубке, составит 0,1.
Критическая полнота для данной категории лесных насаждений составляет 0,3.

ЗАКЛЮЧЕНИЕ

В выделе 41, л/п 1, площадью 0,2 га, полнота 0,7, состав насаждения 10С, СКС 4,64, полнота после рубки составит 0,1. Насаждение с утраченной устойчивостью. Назначается ССР. В соответствии с приказом Минприроды России от 12.09.2016 N 470 п. 31 "допускается назначение в сплошную и выборочную санитарную рубку деревьев хвойных пород 4-й категории состояния".

С целью предотвращения негативных процессов или снижения ущерба от их воздействия назначено:

| Участковое лесничество | Урочище (дача) | Квартал | Выдел | Площадь выдела, га | Вид мероприятия | Площадь мероприятия, га | Порода | Запас на выдел, куб. м | Крайние сроки проведения |
|------------------------|----------------|---------|--------|--------------------|-----------------|-------------------------|--------|------------------------|--------------------------|
| Калининское | - | 1 | 41 (1) | 1,1 (0,2) | ССР | 0,2 | С | 27,1 | 2019–2020 |

Ведомость пречета деревьев, назначенных в рубку, и абрис лесного участка прилагаются (приложения 2 и 3 к Акту)

Меры по обеспечению возобновления

В соответствии с приказом Министерства природных ресурсов и экологии Российской Федерации от 25.03.2019 № 188 "Об утверждении Правил лесовосстановления, состава проекта лесовосстановления, порядка разработки проекта лесовосстановления и внесения в него изменений"

Мероприятия, необходимые для предупреждения повреждения и поражения смежных насаждений:

Своевременное проведение рубки способом, исключающим повреждение смежных деревьев. Вывозка неокоренной древесины в соответствии с Постановлением Правительства РФ № 607 от 20.05.2017 года "О правилах санитарной безопасности в лесах". Сжигание порубочных остатков в соответствии с Постановлением Правительства РФ № 417 от 30.06.2007 года "Об утверждении Правил пожарной безопасности в лесах"

Сведения для расчёта степени повреждения:

Год образования старого сухостоя в период с 2017 по 2018 год ;

Основная причина повреждения древесины -

Дата проведения обследования 13.09.2019

Дата составления акта 19.11.2019

Исполнитель работ по проведению лесопатологического обследования:

ФИО Вёхов Р.В. Подпись Р.В. Вёхов
Инженер лесопатолог 1-й категории ОЗЛиГЛПМ филиала ФБУ «Рослесозащита»-«ЦЗЛ Саратовской области»

Ведомость лесных участков с выявленными несоответствиями таксационным описаниям

| 1 | 2 | 3 | 4 | 5 | 6 | 7 | 8 | 9 | Таксационная характеристика | | | | | | | | | | Заложено пробных площадей | | | | |
|----|------|---|----|-----|----------|------------------|---|-----|--------------------------------|--------|--------------|-------------------|---------------------|----------|------------------------------|---------|---------|------------------|---------------------------|-------------------|----|-----|----|
| | | | | | | | | | состав | порода | возраст, лет | средняя высота, м | средний диаметр, см | тип леса | тип условий местопрорастания | полнота | фонитет | запас, куб. м/га | количество, шт. | общая площадь, га | | | |
| ТО | 1994 | 1 | 41 | 1,1 | Защитные | противоэрозийные | 8 | 5 | лесопатологического выдела, га | 10С | С | 41 | 11 | 13 | 14 | 14 | СЗЛР | А1 | 0,5 | 3 | 80 | 20 | 21 |
| Ф | 2019 | 1 | 41 | 1,1 | Защитные | противоэрозийные | 1 | 0,2 | лесопатологического выдела, га | 10С | С | 66 | 14 | 23 | 23 | СЗЛР | А1 | 0,7 | 3 | 23 (136) | 1* | 0,2 | |

Примечание: * - Проведен сплошной перемер на площади 0,2 га.

ТО - таксационные описания

Ф - фактическая характеристика лесного насаждения

Исполнитель работ по проведению лесопатологического обследования:

Дата составления документа

19.11.2019

Ф.И.О. Вёхов Р.В.

Инженер-лесопатолог 1-й категории ОЗЛПГ ЛПМ филиала ФБУ «Рослесозащита»-«ЦЗЛ Саратовской области»

Подпись



Результаты проведения лесопатологического обследования лесных насаждений за сентябрь 2019 г.

Субъект Российской Федерации Саратовская область
Участковое лесничество Калининское

Лесничество (лесопарк) Калининское
Урочище (лесная дача) _____

| Номер квартала | Номер выдела | Площадь выдела, га | Целевое назначение лесов | Категория защитных лесов | Номер лесопатологического выдела | Площадь лесопатологического выдела, га | Таксационная характеристика лесного насаждения | | | | | | | | | | Число деревьев на пробе, шт | Распределение деревьев по категориям состояния, % от записи | | | | | | | | | | Признаки повреждения деревьев | Доля поврежденных деревьев, % | Причина ослабления, повреждения | Подсекит рубке, % | Назначенные мероприятия | | |
|----------------|--------------|--------------------|--------------------------|--------------------------|----------------------------------|--|--|--------|---------|-------------------|---------------------|----------|---------|---------|------------------|--------------------------|-----------------------------|---|--------------------|------------|--------------|--------------|-----------------|-----------------|----------------|----------------|-------------------|-------------------------------|-------------------------------|---------------------------------|-------------------|-------------------------|-------------|--|
| | | | | | | | состав | порода | возраст | средняя высота, м | средний диаметр, см | тип леса | полнота | бонитет | запас, куб. м/га | без признаков ослабления | | ослабленные | сильно ослабленные | высыхающие | свежий сухой | старый сухой | свежий ветровал | старый ветровал | свежий бурелом | старый бурелом | аварийные деревья | | | | | вид | площадь, га | |
| 1 | 2 | 3 | 4 | 5 | 6 | 7 | 8 | 9 | 10 | 11 | 12 | 13 | 14 | 15 | 16 | 17 | 18 | 19 | 20 | 21 | 22 | 23 | 24 | 25 | 26 | 27 | 28 | 29 | 30 | 31 | 32 | 33 | 34 | |
| 1 | 41 | 1,1 | Защитные | 142 | 1 | 0 | 10С | С | 66* | 14* | 23* | С3ЛР | 0,7* | 3 | 136* | 70 | 0 | 0 | 17,0 | 1,8 | 66,1 | 15,1 | 0 | 0 | 0 | 0 | 328, 329 | 100 | 865 | 83,0 | 511 | 0,2 | | |

Примечание: * - показатели, не соответствующие таксационному описанию

Причины ослабления, повреждения:

865 - Устойчивый инговой пожар 1-3 летней давности высокой интенсивности

Признаки повреждения деревьев:

328 - Ожог стволов прошлых лет (камбий поврежден <3/4 окр. Ств.)

329 - Ожог стволов прошлых лет (камбий поврежден > 3/4 окр. Ств.)

Категория защитных лесов:

142 - противороэзионные леса

Назначенные мероприятия (вид):

511 - Сплошная санитарная рубка

Исполнитель работ по проведению лесопатологического обследования:

ФИО Вёхов Р.В. Подпись *Р.В. Вёхов*

Инженер-лесопатолог I-й категории ОЗЛНГЛПМ филиала ФБУ «Рослесозащита»-«13Л Саратовской области»

Дата составления документа 19.11.2019 Телефон 8(8452) 62-00-15

Ведомость перечета деревьев назначенных в рубку
ВРЕМЕННАЯ ПРОБНАЯ ПЛОЩАДЬ № 1

Метод закладки пробной площади: Сплошной пересчет*
Субъект Российской Федерации: Саратовская область

Лесничество: Калининское Участковое лесничество: Калининское

Квартал: 1 Выдел (Лп/в): 41 (1) Площадь, га: 1,1 (0,2)

Номер очага вредных организмов: - Размер пробной площади, га: 0,2

Таксационная характеристика:
Тип леса: СЗЛР Состав: 10С

Возраст: 66 лет Бонитет: 3 Полнота: 0,7

Запас сырораствующих (общий) куб.м/га: 23 (136) Возобновление: -

Время и причина ослабления насаждения:

Устойчивый низовой пожар 1-3 летней давности высокой интенсивности (865). Данная причина определена по следующим признакам: ожог стволов прошлых лет (камбий поврежден <3/4 окр. ств.) (328), ожог стволов прошлых лет (камбий поврежден >3/4 окр. ств.) (329).


Тип очага вредных организмов: эпизодический, хронический (подчеркнуть)

Фаза развития очага вредных организмов: начальная, нарастания численности, собственно вспышка, кризис (подчеркнуть)

Состояние лесного насаждения, намечаемые мероприятия: насаждение с утраченной устойчивостью, погибшее, СКС - 4,64, назначена сплошная санитарная рубка (511)

Примечание: * - Пересчет деревьев на лесопатологическом выделе произведен методом сплошного пересчета на площади 0,2 га.

Исполнитель работ по проведению лесопатологического обследования:

ФИО Вехов Р.В. Подпись: 

Должность: Инженер-лесопатолог 1-й категории ОЗЛ и ГЛПМ филиала ФБУ "Рослесозащита" - "ЦЗЛ Саратовской области"

Дата составления документа: 19.11.2019 Телефон 8(8452) 62-00-15

ВЕДОМОСТЬ ПЕРЕЧЕТА ДЕРЕВЬЕВ

СКС 4,64

Лесная порода

Сосна обыкновенная

| Ступени толщины, см | Количество деревьев по категориям состояния, шт | | | | | | | | | | | | | Всего деревьев по ступеням толщины | | | | | |
|---|---|----|------|-----|---|------|---|------|---|---|-------------------|---|---|---------------------------------------|---|---|-----|--------------------------------|-------|
| | I | II | III | IV | | V | | VI | | | ветровал, бурелом | | | аварийные деревья | | | шт. | в т.ч. подлежат рубке, % | |
| | | | | НЗ | З | НЗ | З | НЗ | З | О | НЗ | З | О | НЗ | З | О | | | |
| 12 | | | | | | 4 | | | | | | | | | | | | 4 | 100 |
| 16 | | | | | | 4 | | 2 | | | | | | | | | | 6 | 100 |
| 20 | | | | 2 | | 9 | | 5 | | | | | | | | | | 16 | 100,0 |
| 24 | | | 3 | | | 16 | | 6 | | | | | | | | | | 25 | 88,0 |
| 28 | | | 3 | | | 14 | | | | | | | | | | | | 17 | 82,3 |
| 32 | | | 2 | | | | | | | | | | | | | | | 2 | |
| 36 | | | | | | | | | | | | | | | | | | | |
| 40 | | | | | | | | | | | | | | | | | | | |
| Итого, шт. | | | 8 | 2 | | 47 | | 13 | | | | | | | | | | 70 | 88,5 |
| Итого, м ³ | | | 4,6 | 0,5 | | 17,9 | | 4,1 | | | | | | | | | | 27,1 | 83,0 |
| Итого, % от м ³ по породе | | | 17,0 | 1,8 | | 66,1 | | 15,1 | | | | | | | | | | 100 | 83,0 |

Примечание: НЗ - незаселенное, З - заселенное, О - отработанное вредителями.

Абрис участка

Калининского лесничества, Калининского участкового лесничества, квартал 1, выдел 41,
л/п выдел 1, площадь 0,2 га

М 1:10000



Условные обозначения:

- граница выдела
- граница ленты (площадки)
- обследуемый участок

| № выдела | Ленты (круговые площадки) перечета | | | | |
|----------|------------------------------------|----------|-----------|-----------|-------------|
| | № ленты (площадки) | длина, м | ширина, м | радиус, м | площадь, га |
| 41(1) | — | — | — | — | 0,2 |

| Номера точек | Координаты | | Румбы | Длина, м | Номера точек | Координаты | | Румбы | Длина, м |
|--------------|------------|----------|-----------|----------|--------------|------------|----------|-------|----------|
| | Широта° | Долгота° | | | | Широта° | Долгота° | | |
| 1 | 51.53199 | 44.47292 | ЮВ 39°30' | 39 | | | | | |
| 2 | 51.53167 | 44.47318 | ЮЗ 9°54' | 69 | | | | | |
| 3 | 51.53151 | 44.47223 | СВ 9°42' | 24 | | | | | |
| 4 | 51.53172 | 44.47227 | СВ 53°6' | 31 | | | | | |
| 5 | 51.53193 | 44.47255 | СВ 81°30' | 27 | | | | | |

Исполнитель работ по проведению лесопатологического обследования:
Инженер-лесопатолог 1-й категории ОЗЛиГЛПМ
филиала ФБУ «Рослесозащита» «ЦЗЛ Саратовской области»
ФИО Вёхов Р.В. Подпись *Вёхов*
Дата составления документа 19.11.2019 Телефон 8(8452)620015

ВЫПИСКА ИЗ ГОСУДАРСТВЕННОГО ЛЕСНОГО РЕЕСТРА

на «03» декабря 2019г.

Орган государственной власти, осуществляющий ведение государственного лесного реестра на территории Саратовской области: **министерство природных ресурсов и экологии Саратовской области в лице первого заместителя министра - начальника управления лесного хозяйства Попов В.Г.**

Правообладатель земель лесного фонда на территории Саратовской области: **министерство природных ресурсов и экологии Саратовской области** (согласно п. 11 Положения о министерстве природных ресурсов и экологии Саратовской области, утвержденного постановлением Правительства Саратовской области от 08 октября 2013 г. № 537-П «Вопросы министерства природных ресурсов и экологии Саратовской области» и п.п. 2 п.1 ст. 83 Лесного кодекса РФ)

Заявитель: Министерство природных ресурсов и экологии Саратовской области по (во исполнении пункта 1.7 протокола совещания Департамента лесного хозяйства по Приволжскому федеральному округу, ФБУ «Рослесозащита» №01-05/3678 от 27.12.2016)

Информация по запрашиваемому лесному участку:

Собственность: Российской Федерации

Категория земель: земли лесного фонда

ХАРАКТЕРИСТИКА ЛЕСНОГО УЧАСТКА

Адрес (местоположение) лесного участка: Калининский район

| | |
|-----------------------------|-------------------------------|
| Лесничество | Калининское |
| Участковое лесничество | Калининское |
| Общая площадь, га | 0,2 |
| Категория лесов | Защитные |
| Категория защитности лесов | Ценные леса: лесостепные леса |
| Возможный вид использования | Заготовка древесины |

Таксационная характеристика лесного участка:

| № квартала | № выдела | Площадь, га | Состав | Возраст | Высота | Диаметр | Бонитет | Тип леса | ТУМ | Полнота | Запас, м3/га |
|--|----------|-------------|----------------|---------|--------|---------|---------|----------|-----|---------|--------------|
| по материалам лесоустройства 1994 г. | | | | | | | | | | | |
| 1 | ч41 | 0,2 | Культуры 10С | 41 | 11 | 14 | 3 | сзлр | В1 | 0,5 | 80 |
| По акту натурного обследования 2019 г. | | | | | | | | | | | |
| 1 | ч41 | 0,2 | Редина, ед.10С | 66 | 19 | 24 | 3 | сзлр | В1 | 0,1 | 25 |
| Итого | | 0,2 | | | | | | | | | |

Наименование, местонахождение юридического лица /ФИО физического лица/ - **лесопользователя (арендатора)/ Документы – договор аренды лесного участка отсутствует**

(договор аренды лесного участка, постоянное (бессрочное) пользование лесным участком, договор безвозмездного срочного пользования лесным участком, реквизиты договора, срок пользования)

Особые отметки: нет.

Приложение к акту лесопатологического обследования № 005/12.

Первый заместитель министра -
начальник управления лесного
хозяйства

Попов В.Г.

ФИО

Дата

03.12.2019

Подпись

МП



Карта-схема расположения и границы лесного участка

Саратовская область

(субъект Российской Федерации, муниципальное образование)

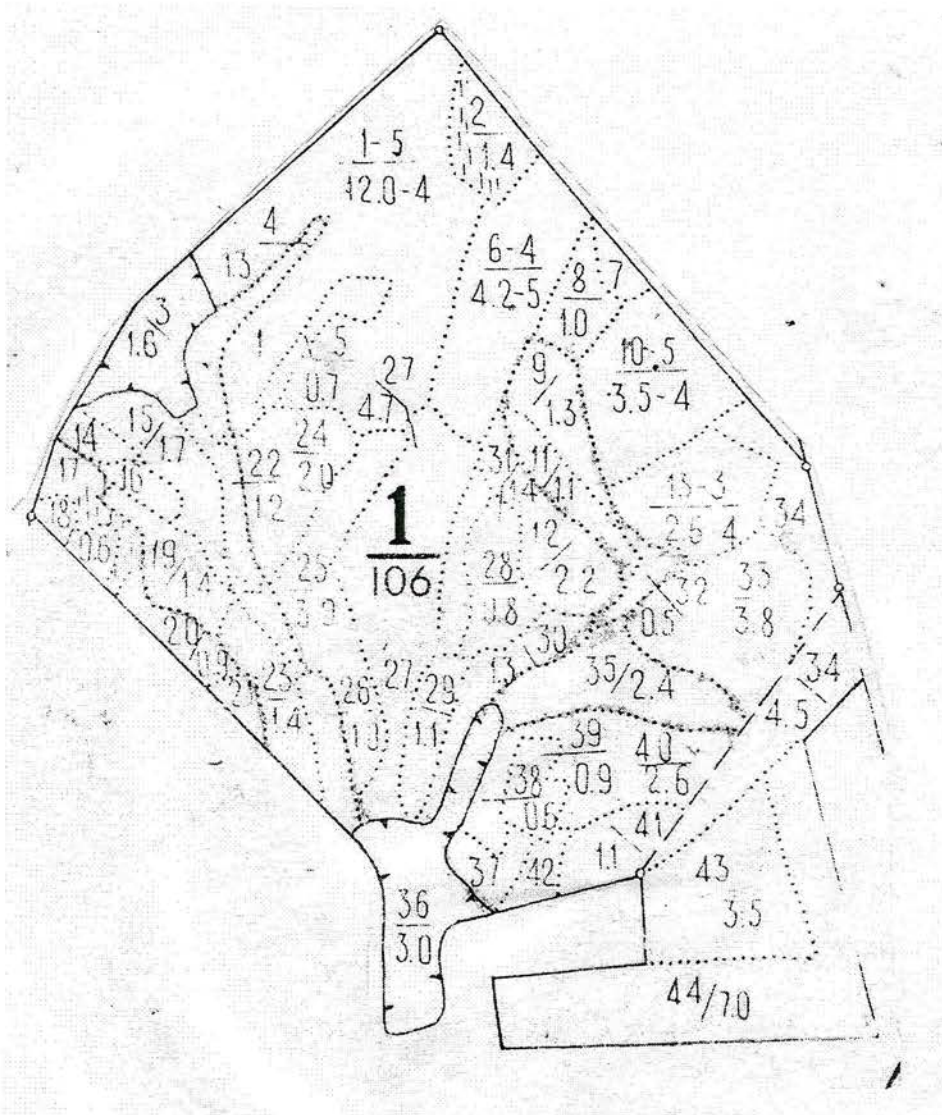
Лесничество (лесопарк) **Калининское**

(название)

Участковое лесничество **Калининское**, квартал 1, выдел 41

(название)

Собственность - Российской Федерации;



Первый заместитель министра-
начальник управления лесного
хозяйства

Попов В.Г.

ФИО

03.12.2019

Дата



Подпись

МП

УТВЕРЖДАЮ

Первый заместитель министра-начальник
управления лесного хозяйства
министерства природных ресурсов
и экологии Саратовской области

Попов В.Г.

« 06 » декабря 20 19 г.

Акт

лесопатологического обследования № 006/12

лесных насаждений Калининского лесничества (лесопарка)
Саратовская область (субъект Российской Федерации)

Способ лесопатологического обследования:

1. Визуальный

2. Инструментальный

Место проведения

| Участковое лесничество | Урочище (дача) | Квартал (кварталы) | Выдел (выделы) | Площадь, га |
|------------------------|----------------|--------------------|----------------|-------------|
| Калининское | - | 19 | 2 | 3.2 |

Лесопатологическое обследование проведено на общей площади 3,2 га

2. Инструментальное обследование лесного участка кв. 19, выд. 2

2.1. Фактическая таксационная характеристика лесного насаждения соответствует (не соответствует)

(нужное подчеркнуть) таксационному описанию. Причины несоответствия:

длительный период после лесоустройства (1994 год)

Ведомость лесных участков с выявленными несоответствиями таксационным описаниям приведена в приложении № 1 к Акту.

2.2. Состояние насаждений: **с нарушенной устойчивостью**

с утраченной устойчивостью

причины повреждения:

Устойчивый низовой пожар 4-10 летней давности высокой интенсивности (868). Данная причина определена по следующим признакам: ожог стволов прошлых лет (камбий поврежден <3/4 окр. ств.) (328), ожог стволов прошлых лет (камбий поврежден >3/4 окр. ств.) (329).

Воздействие сильных ветров прошлых лет, повлекшие наклон более 10 градусов, изгиб или вывал деревьев (821). Данная причина определена по следующим признакам: вывал деревьев под действием шквалистых и ураганных ветров (139).

В том числе:

заселено (отработано) стволовыми вредителями

| Вид вредителя | Порода | Встречаемость (% заселённых деревьев) | Степень заселения лесного насаждения (слабая, средняя, сильная) |
|---------------|--------|---------------------------------------|---|
| | | | |
| | | | |
| | | | |

Повреждено огнём

| Вид пожара | Порода | Состояние корневых лап | | Состояние корневой шейки | | Подсушивание луба | |
|---|---------------------|-----------------------------------|--|--|--|--|--|
| | | процент повреждённых огнём корней | процент деревьев с данным повреждением | ожог корневой шейки по окружности (1/4; 2/4; 3/4; более 3/4) | процент деревьев с данным повреждением | по окружности (1/4; 2/4; 3/4; более 3/4) | процент деревьев с данным повреждением |
| Устойчивый низовой пожар 4-10 летней давности высокой интенсивности (868) | Сосна обыкновенная | | | | | более 3/4 | 100 |
| | Дуб черешчатый | | | | | 3/4 | 10 |
| | | | | | | более 3/4 | 90 |
| | Береза бородавчатая | | | | | более 3/4 | 100 |

Поражено болезнями

| Вид болезни | Порода | Встречаемость (% повреждённых деревьев) | Степень поражения лесного насаждения (слабая, средняя, сильная) |
|-------------|--------|---|---|
| | | | |
| | | | |

2.3. Выборке подлежит 98,0 % деревьев,

в том числе:

ослабленных - % (причины назначения) _____

сильно ослабленных - % (причины назначения) _____

усыхающих - % (причины назначения) _____

свежего сухостоя - %

в том числе: свежего ветровала - %

свежего бурелома - %

старого ветровала 80,0 %

в том числе: старого бурелома - %

старого сухостоя 18,0 %

аварийных - %

2.4. Полнота лесного насаждения после уборки деревьев, подлежащих рубке, составит 0,3 . 0,0 .
Критическая полнота для данной категории лесных насаждений составляет

ЗАКЛЮЧЕНИЕ

В выделе 2, площадью 3,2 га, полнота 0,5, состав насаждения 3С2Д5Б, СКС 4,96, полнота после рубки составит 0,0. Насаждение с утраченной устойчивостью. Согласно с приказом Минприроды России от 16.09.2016 N 480 п. 46 "В лесных насаждениях с наличием более 50% ветровала, бурелома, снеголома, упавших деревьев в результате пожара назначение СОМ проводится визуальным способом, а недостающая информация переносится из таксационных описаний. На момент проведения лесопатологического обследования деревья сосны и березы представляют собой старый ветровал. Поэтому закладка проб и сплошной пересчет не проводился. Таксационная характеристика насаждения приведена из материалов лесоустройства. Назначается ССР.

С целью предотвращения негативных процессов или снижения ущерба от их воздействия назначено:

| Участковое лесничество | Урочище (дача) | Квартал | Выдел | Площадь выдела, га | Вид мероприятия | Площадь мероприятия, га | Порода | Запас на выдел, куб. м | Крайние сроки проведения |
|------------------------|----------------|---------|-------|--------------------|-----------------|-------------------------|---------|------------------------|--------------------------|
| Калининское | - | 19 | 2 | 3,2 | ССР | 3,2 | С, Д, Б | 608 | 2019–2020 |

Ведомость пречета деревьев, назначенных в рубку, и абрис лесного участка прилагаются (приложения 2 и 3 к Акту)

Меры по обеспечению возобновления

В соответствии с приказом Министерства природных ресурсов и экологии Российской Федерации от 25.03.2019 № 188 "Об утверждении Правил лесовосстановления, состава проекта лесовосстановления, порядка разработки проекта лесовосстановления и внесения в него изменений"

Мероприятия, необходимые для предупреждения повреждения и поражения смежных насаждений:

Своевременное проведение уборки неликвидной древесины. Вывозка неокоренной древесины в соответствии с Постановлением Правительства РФ № 607 от 20.05.2017 года "О правилах санитарной безопасности в лесах". Сжигание порубочных остатков в соответствии с Постановлением Правительства РФ № 417 от 30.06.2007 года "Об утверждении Правил пожарной безопасности в лесах"

Сведения для расчёта степени повреждения:

Год образования старого сухостоя в период с 2011 по 2018 год ;

Основная причина повреждения древесины -

Дата проведения обследования

20.09.2019

Дата составления акта

19.09.2019

Исполнитель работ по проведению лесопатологического обследования:

ФИО

Вёхов Р.В.

Подпись

Инженер лесопатолог 1-й категории ОЗЛиГЛПМ филиала ФБУ «Рослесозащита»-«ЦЗЛ Саратовской области»

Ведомость лесных участков с выявленными несоответствиями таксационным описаниям

| Источники данных | Год проведения лесосурьейства | Номер квартала | Номер выдела | Площадь выдела, га | Целевое назначение лесов | Категория защитных лесов | Номер лесопатологического выдела | Площадь лесопатологического выдела, га | Таксационная характеристика | | | | | | | | Заложено пробных площадей | | | | | |
|------------------|-------------------------------|----------------|--------------|--------------------|--------------------------|--------------------------|----------------------------------|--|-----------------------------|--------|--------------|-------------------|---------------------|----------|-------------|--------------------|---------------------------|---------|------------------|-----------------|-------------------|---|
| | | | | | | | | | состав | порада | возраст, лет | средняя высота, м | средний диаметр, см | тип леса | тип условий | местопроизрастания | полнота | бонитет | запас, куб. м/га | количество, шт. | общая площадь, га | |
| ТО | 1994 | 19 | 2 | 3,2 | Защитные | противопожарные | - | - | 10 | 11 | 12 | 13 | 14 | 15 | 16 | 17 | 18 | 19 | 20 | 21 | - | - |
| Ф | 2019 | 19 | 2 | 3,2 | Защитные | противопожарные | - | - | 3С2Д5Б | С,Д,Б | 86 | 22 | 28 | СД | С2 | 0,5 | 2 | 190 | - | - | - | - |

Примечание: Согласно с приказом Минприроды России от 16.09.2016 N 480 п. 46 "В лесных насаждениях с наличием более 50% ветровала, бурелома, снеголома, упавших деревьев в результате пожара назначение СОМ проводится визуальным способом, а недостающая информация переносится из таксационных описаний.

ТО - таксационные описания
Ф - фактическая характеристика лесного насаждения

Исполнитель работ по проведению лесопатологического обследования:

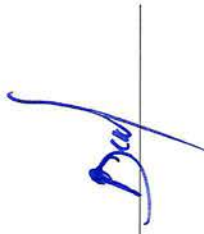
Дата составления документа

19.11.2019

Ф.И.О. Вехов Р.В.

Инженер-лесопатолог 1-й категории ОЗЛНГ ЛПМ филиала ФБУ «Рослесозащита»-ЦЗЛ Саратовской области

Подпись



Результаты проведения лесопатологического обследования лесных насаждений за сентябрь 2019 г.

Субъект Российской Федерации Саратовская область
Участковое лесничество Калининское

Лесничество (лесопарк) Калининское
Урочище (лесная дача) _____

| Номер квартала | Номер выдела | Площадь выдела, га | Целевое назначение лесов | Категория защитных лесов | Номер лесопатологического выдела | Площадь лесопатологического выдела, га | Таксационная характеристика лесного насаждения | | | | | | | | | | Число деревьев на пробе, шт | Распределение деревьев по категориям состояния, % от запаса | | | | | | | | | | Признаки повреждения деревьев | Доля поврежденных деревьев, % | Причина ослабления, порчежения | Подлежит рубке, % | Наименование мероприятия | | | | | | |
|----------------|--------------|--------------------|--------------------------|--------------------------|----------------------------------|--|--|--------|---------|-------------------|---------------------|----------|---------|---------|------------------|--------------------------|-----------------------------|---|--------------------|-----------|--------------|--------------|-----------------|-----------------|----------------|----------------|-------------------|-------------------------------|-------------------------------|--------------------------------|-------------------|--------------------------|-------------|---|---|------|--|--|
| | | | | | | | состав | порода | возраст | средняя высота, м | средний диаметр, см | тип леса | полнота | фонитет | запас, куб. м/га | без признаков ослабления | | ослабленные | сильно ослабленные | губящиеся | свежий сухой | старый сухой | свежий ветровал | старый ветровал | свежий бурелом | старый бурелом | аварийные деревья | | | | | вид | площадь, га | | | | | |
| 1 | 2 | 3 | 4 | 5 | 6 | 7 | 8 | 9 | 10 | 11 | 12 | 13 | 14 | 15 | 16 | 17 | 18 | 19 | 20 | 21 | 22 | 23 | 24 | 25 | 26 | 27 | 28 | 29 | 30 | 31 | 32 | 33 | 34 | | | | | |
| 19 | 2 | 3.2 | Защитные лесов | 142 | - | - | 3С2Д5Б | С | 111* | 22 | 28 | СД | 0.5 | 2 | 190 | - | 0 | 0 | 0 | 0 | 0 | 0 | 0 | 0 | 0 | 0 | 0 | 329, 139 | 100 | 868, 821 | 100 | 511 | 3.2 | | | | | |
| | | | | | | | | Б | | | | | | | | - | 0 | 0 | 0 | 0 | 0 | 18,0 | 0 | 80,0 | 0 | 0 | 0 | 329, 139 | 100 | 868, 821 | 100 | 511 | 3.2 | | | | | |
| | | | | | | | | | | | | | | | | - | 0 | 0 | 2,0 | 0 | 0 | 0 | 0 | 0 | 0 | 0 | 0 | 0 | 0 | 0 | 0 | 0 | 0 | 0 | 0 | 98,0 | | |

Примечание: * - показатели, не соответствующие таксационному описанию

Причины ослабления, повреждения:

868 - Устойчивый низовой пожар 4-10 летней давности высокой интенсивности

821 - воздействие сильных ветров прошлых лет, повлекшие наклон более 10 градусов, изгиб или вывал деревьев

Признаки повреждения деревьев:

328 - Ожог стволов прошлых лет (камбий поврежден <3/4 окр. Ств.)

329 - Ожог стволов прошлых лет (камбий поврежден > 3/4 окр. Ств.)

139 - вывал деревьев под действием шквальных и ураганных ветров

Категория защитных лесов:

142 - противозорнозные леса

Назначенные мероприятия (вид):

511 - сплошная санитарная рубка

Исполнитель работ по проведению лесопатологического обследования:

ФИО Вёхов Р.В. Подпись 

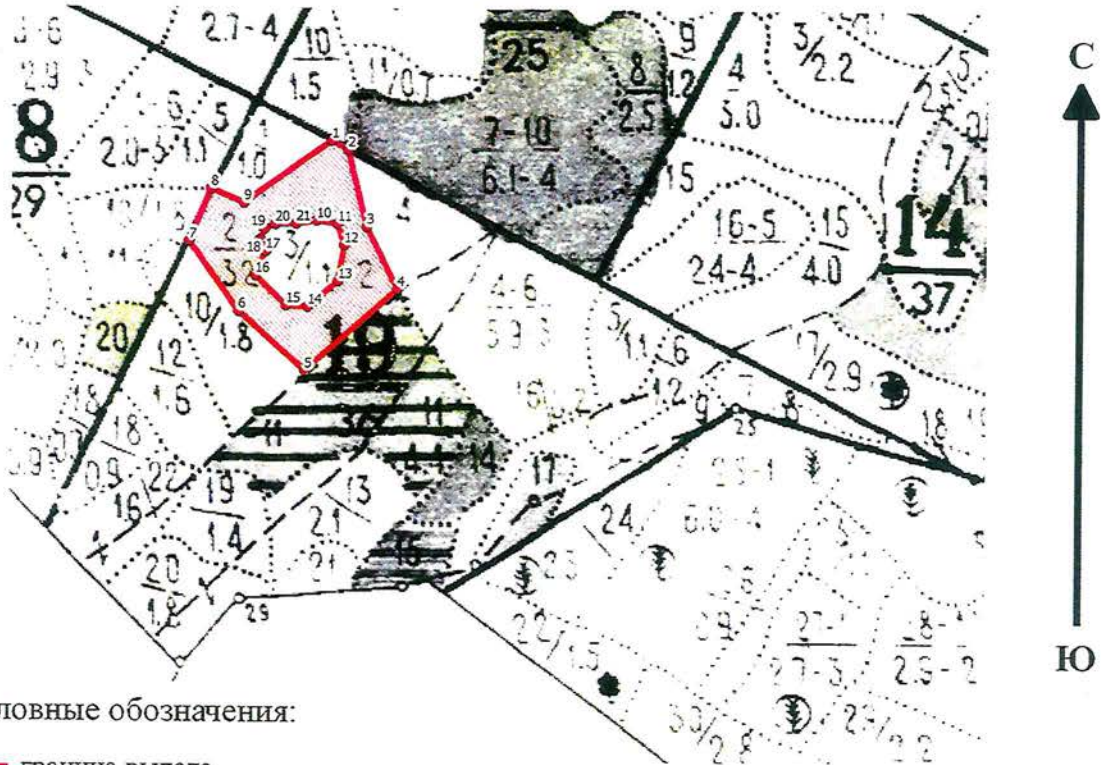
Инженер-лесопатолог 1-й категории ОЗЛПГЛПМ филиала ФБУ «Рослесозащита»-ЦЗЛ Саратовской области»

Дата составления документа 19.11.2019 Телефон 8(8452) 62-00-15

Абрис участка

Калининского лесничества, Калининского участкового лесничества, квартал 19, выдел 2,
площадь 3,2 га

М 1:10000



Условные обозначения:

- граница выдела
- граница ленты (площадки)
- обследуемый участок

| № выдела | Ленты (круговые площадки) перечета | | | | |
|----------|------------------------------------|----------|-----------|-----------|-------------|
| | № ленты (площадки) | длина, м | ширина, м | радиус, м | площадь, га |
| 2 | - | - | - | - | 3,2 |

| Номера точек | Координаты | | Румбы | Длина, м | Номера точек | Координаты | | Румбы | Длина, м |
|--------------|------------|----------|-----------|----------|--------------|------------|----------|-----------|----------|
| | Широта° | Долгота° | | | | Широта° | Долгота° | | |
| 1 | 51.54045 | 44.50308 | ЮВ 70°54' | 24 | 12 | 51.53922 | 44.50333 | ЮЗ 75°0' | 48 |
| 2 | 51.54034 | 44.50339 | ЮВ 22°0' | 103 | 13 | 51.53879 | 44.50322 | ЮЗ 28°12' | 52 |
| 3 | 51.53944 | 44.50375 | ЮВ 38°42' | 92 | 14 | 51.53849 | 44.50265 | СЗ 88°0' | 28 |
| 4 | 51.5387 | 44.50435 | ЮЗ 29°0' | 163 | 15 | 51.5385 | 44.50224 | СЗ 59°6' | 57 |
| 5 | 51.53773 | 44.5026 | СЗ 60°54' | 117 | 16 | 51.53886 | 44.50165 | СВ 34°18' | 34 |
| 6 | 51.53843 | 44.50133 | СЗ 48°54' | 112 | 17 | 51.53914 | 44.50184 | СЗ 36°0' | 17 |
| 7 | 51.53926 | 44.50039 | СВ 33°36' | 74 | 18 | 51.53928 | 44.50174 | СВ 31°48' | 15 |
| 8 | 51.53987 | 44.5008 | ЮВ 75°24' | 47 | 19 | 51.53941 | 44.50182 | СВ 74°30' | 16 |
| 9 | 51.53971 | 44.50143 | СВ 66°0' | 141 | 20 | 51.53946 | 44.50202 | СВ 88°60' | 28 |
| 10 | 51.53951 | 44.50281 | ЮВ 84°54' | 28 | 21 | 51.53947 | 44.50242 | СВ 84°48' | 27 |
| 11 | 51.53947 | 44.5032 | ЮВ 26°6' | 30 | | | | | |

Исполнитель работ по проведению лесопатологического обследования:
Инженер-лесопатолог 1-й категории ОЗЛиГЛПИМ
филиала ФБУ «Рослесозащита» «ЦЗЛ Саратовской области»
ФИО Вёхов Р.В. Подпись *Вёхов*
Дата составления документа 19.11.2019 Телефон 8(8452)670015

ВЫПИСКА ИЗ ГОСУДАРСТВЕННОГО ЛЕСНОГО РЕЕСТРА

на «03» декабря 2019г.

Орган государственной власти, осуществляющий ведение государственного лесного реестра на территории Саратовской области: **министерство природных ресурсов и экологии Саратовской области в лице первого заместителя министра - начальника управления лесного хозяйства Попов В.Г.**

Правообладатель земель лесного фонда на территории Саратовской области: **министерство природных ресурсов и экологии Саратовской области** (согласно п. 11 Положения о министерстве природных ресурсов и экологии Саратовской области, утвержденного постановлением Правительства Саратовской области от 08 октября 2013 г. № 537-П «Вопросы министерства природных ресурсов и экологии Саратовской области» и п.п. 2 п.1 ст. 83 Лесного кодекса РФ)

Заявитель: Министерство природных ресурсов и экологии Саратовской области по (во исполнении пункта 1.7 протокола совещания Департамента лесного хозяйства по Приволжскому федеральному округу, ФБУ «Рослесозащита» №01-05/3678 от 27.12.2016)

Информация по запрашиваемому лесному участку:

Собственность: Российской Федерации

Категория земель: земли лесного фонда

ХАРАКТЕРИСТИКА ЛЕСНОГО УЧАСТКА

Адрес (местоположение) лесного участка: Калининский район

Лесничество Калининское

Участковое лесничество Калининское

Общая площадь, га 3,2

Категория лесов Защитные

Категория защитности лесов Ценные леса: лесостепные леса

Возможный вид использования Заготовка древесины

Таксационная характеристика лесного участка:

| № квартала | № выдела | Площадь, га | Состав | Возраст | Высота | Диаметр | Бонитет | Тип леса | ТУМ | Полнога | Запас, м3/га |
|--|----------|-------------|-----------------------|---------|--------|---------|---------|----------|-----|---------|--------------|
| по материалам лесоустройства 1994 г. | | | | | | | | | | | |
| 19 | 2 | 3,2 | Культуры 3С2Днв5Б | 86 | 22 | 28 | 2 | сд | С2 | 0,5 | 190 |
| По акту натурного обследования 2019 г. | | | | | | | | | | | |
| 19 | ч2 | 3,2 | Редина, ед.10Б+Днв | | | | 2 | сд | С2 | 0,2 | |
| Итого | | 3,2 | | | | | | | | | |

Наименование, местонахождение юридического лица /ФИО физического лица/ - **лесопользователя (арендатора)/ Документы – договор аренды лесного участка отсутствует**

(договор аренды лесного участка, постоянное (бессрочное) пользование лесным участком, договор безвозмездного срочного пользования лесным участком, реквизиты договора, срок пользования)

Особые отметки: нет.

Приложение к акту лесопатологического обследования № 006/12.

Первый заместитель министра-
начальник управления лесного
хозяйства

Попов В.Г.

ФИО

03.12.2019

Дата



Карта-схема расположения и границы лесного участка

Саратовская область

(субъект Российской Федерации, муниципальное образование)

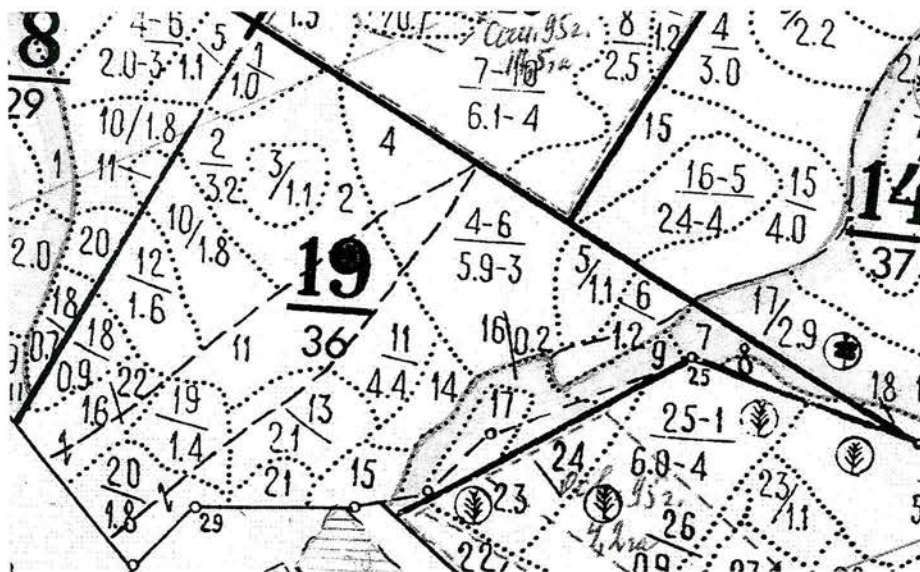
Лесничество (лесопарк) **Калининское**

(название)

Участковое лесничество **Калининское**, квартал 19

(название)

Собственность - Российской Федерации;



Первый заместитель министра-
начальник управления лесного
хозяйства

Попов В.Г.

ФИО

03.12.2019

Дата



УТВЕРЖДАЮ

Первый заместитель министра-начальник
управления лесного хозяйства
министерства природных ресурсов
и экологии Саратовской области

Попов В.Г.

« 06 » декабря 20 19 г.

Акт

лесопатологического обследования № 007/12

лесных насаждений Калининского лесничества (лесопарка)
Саратовская область (субъект Российской Федерации)

Способ лесопатологического обследования:

1. Визуальный

2. Инструментальный

Место проведения

| Участковое лесничество | Урочище (дача) | Квартал (кварталы) | Выдел (выделы) | Площадь, га |
|------------------------|----------------|-----------------------|----------------|-------------|
| Калининское | - | 19 | 3 | 1,1 |

Лесопатологическое обследование проведено на общей площади 1,1 га

2. Инструментальное обследование лесного участка кв. 19, выд. 3

2.1. Фактическая таксационная характеристика лесного насаждения соответствует (не соответствует)

(нужное подчеркнуть) таксационному описанию. Причины несоответствия:

длительный период после лесоустройства (1994 год)

Ведомость лесных участков с выявленными несоответствиями таксационным описаниям приведена в приложении № 1 к Акту.

2.2. Состояние насаждений: с нарушенной устойчивостью

с утраченной устойчивостью

причины повреждения:

Устойчивый низовой пожар 4-10 летней давности высокой интенсивности (868). Данная причина определена по следующим признакам: ожог стволов прошлых лет (камбий поврежден <3/4 окр. ств.) (328), ожог стволов прошлых лет (камбий поврежден >3/4 окр. ств.) (329).

Воздействие сильных ветров прошлых лет, повлекшие наклон более 10 градусов, изгиб или вывал деревьев (821). Данная причина определена по следующим признакам: вывал деревьев под действием шквалистых и ураганных ветров (139).

В том числе:

заселено (отработано) стволовыми вредителями

| Вид вредителя | Порода | Встречаемость (% заселённых деревьев) | Степень заселения лесного насаждения (слабая, средняя, сильная) |
|---------------|--------|---------------------------------------|---|
| | | | |
| | | | |
| | | | |

Повреждено огнём

| Вид пожара | Порода | Состояние корневых лап | | Состояние корневой шейки | | Подсушивание луба | |
|---|---------------------|-----------------------------------|--|--|--|--|--|
| | | процент повреждённых огнём корней | процент деревьев с данным повреждением | ожог корневой шейки по окружности (1/4; 2/4; 3/4; более 3/4) | процент деревьев с данным повреждением | по окружности (1/4; 2/4; 3/4; более 3/4) | процент деревьев с данным повреждением |
| Устойчивый низовой пожар 4-10 летней давности высокой интенсивности (868) | Сосна обыкновенная | | | | | более 3/4 | 100 |
| | Дуб черешчатый | | | | | 3/4 | 10 |
| | Береза бородавчатая | | | | | более 3/4 | 90 |

Поражено болезнями

| Вид болезни | Порода | Встречаемость (% повреждённых деревьев) | Степень поражения лесного насаждения (слабая, средняя, сильная) |
|-------------|--------|---|---|
| | | | |
| | | | |

2.3. Выборке подлежит 98,0 % деревьев,

в том числе:

ослабленных - % (причины назначения) _____

сильно ослабленных - % (причины назначения) _____

усыхающих - % (причины назначения) _____

свежего сухостоя - %

в том числе: свежего ветровала - %

свежего бурелома - %

старого ветровала 80,0 %

в том числе: старого бурелома - %

старого сухостоя 18,0 %

аварийных - %

2.4. Полнота лесного насаждения после уборки деревьев, подлежащих рубке, составит 0.
Критическая полнота для данной категории лесных насаждений составляет 0,3.

ЗАКЛЮЧЕНИЕ

В выделе 3, площадью 1,1 га, полнота 0,1, состав насаждения 5С2ДЗБ, СКС 5,0, полнота после рубки составит 0. Насаждение с утраченной устойчивостью. Согласно с приказом Минприроды России от 16.09.2016 N 480 п. 46 "В лесных насаждениях с наличием более 50% ветровала, бурелома, снеголома, упавших деревьев в результате пожара назначение СОМ проводится визуальным способом, а недостающая информация переносится из таксационных описаний. На момент проведения лесопатологического обследования деревья сосны и березы представляют собой старый ветровал. Поэтому закладка проб и сплошной пересчет не проводился. Таксационная характеристика насаждения приведена из материалов лесоустройства. Назначается ССР.

С целью предотвращения негативных процессов или снижения ущерба от их воздействия назначено:

| Участковое лесничество | Урочище (дача) | Квартал | Выдел | Площадь выдела, га | Вид мероприятия | Площадь мероприятия, га | Порода | Запас на выдел, куб. м | Крайние сроки проведения |
|------------------------|----------------|---------|-------|--------------------|-----------------|-------------------------|---------|------------------------|--------------------------|
| Калининское | - | 19 | 3 | 1,1 | ССР | 1,1 | С. Д. Б | 220 | 2019–2020 |

Ведомость пречета деревьев, назначенных в рубку, и абрис лесного участка прилагаются (приложения 2 и 3 к Акту)

Меры по обеспечению возобновления

В соответствии с приказом Министерства природных ресурсов и экологии Российской Федерации от 25.03.2019 № 188 "Об утверждении Правил лесовосстановления, состава проекта лесовосстановления, порядка разработки проекта лесовосстановления и внесения в него изменений"

Мероприятия, необходимые для предупреждения повреждения и поражения смежных насаждений:

Своевременное проведение уборки неликвидной древесины. Вывозка неокоренной древесины в соответствии с Постановлением Правительства РФ № 607 от 20.05.2017 года "О правилах санитарной безопасности в лесах". Сжигание порубочных остатков в соответствии с Постановлением Правительства РФ № 417 от 30.06.2007 года "Об утверждении Правил пожарной безопасности в лесах"

Сведения для расчёта степени повреждения:

Год образования старого сухостоя в период с 2011 по 2018 год ;

Основная причина повреждения древесины -

Дата проведения обследования 20.09.2019

Дата составления акта 19.09.2019

Исполнитель работ по проведению лесопатологического обследования:

ФИО Вёхов Р.В. Подпись Вёхов

Инженер лесопатолог 1-й категории ОЗЛиГЛПМ филиала ФБУ «Послесозащита»-«ЦЗЛ Саратовской области»

Ведомость лесных участков с выявленными несоответствиями таксационным описаниям

| Источники данных | Год проведения лесосурьейства | Номер квартала | Номер выдела | Площадь выдела, га | Целевое назначение лесов | Категория защитных лесов | Номер лесопатологического выдела | Площадь лесопатологического выдела, га | Таксационная характеристика | | | | | | | | | | Заложено пробных площадей | | | |
|------------------|-------------------------------|----------------|--------------|--------------------|--------------------------|--------------------------|----------------------------------|--|-----------------------------|--------|--------------|-------------------|---------------------|----------|-------------|--------------------|-----------|---------|---------------------------|-----------------|-------------------|---|
| | | | | | | | | | состав | порада | возраст, лет | средняя высота, м | средний диаметр, см | тип леса | тип условий | местопроизрастания | плотность | фонитет | запас, куб. м/га | количество, шт. | общая площадь, га | |
| ТО | 1994 | 19 | 3 | 1,1 | Защитные | противороз попные | - | - | 10 | 11 | 12 | 13 | 14 | 15 | 16 | 17 | 18 | 19 | 20 | 21 | - | - |
| Ф | 2019 | 19 | 3 | 1,1 | Защитные | противороз попные | - | - | 5С2Д3Б | С,Д,Б | 86 | 22 | 28 | СД | С2 | 0,5 | 2 | 200 | - | - | - | - |

Примечание: Согласно с приказом Минприроды России от 16.09.2016 N 480 п. 46 "В лесных насаждениях с наличием более 50% ветровала, бурелома, снеголома, упавших деревьев в результате пожара начатые СОМ проводятся визуальным способом, а недостающая информация переносится из таксационных описаний.

ТО - таксационные описания
Ф - фактическая характеристика лесного насаждения

Исполнитель работ по проведению лесопатологического обследования:

Дата составления документа

19.11.2019

Ф.И.О. Вехов Р.В.

Инженер-лесопатолог 1-й категории ОЗЛНГ ЛПМ филиала ФБУ «Рослесозащита»-ЦЗЛ Саратовской области

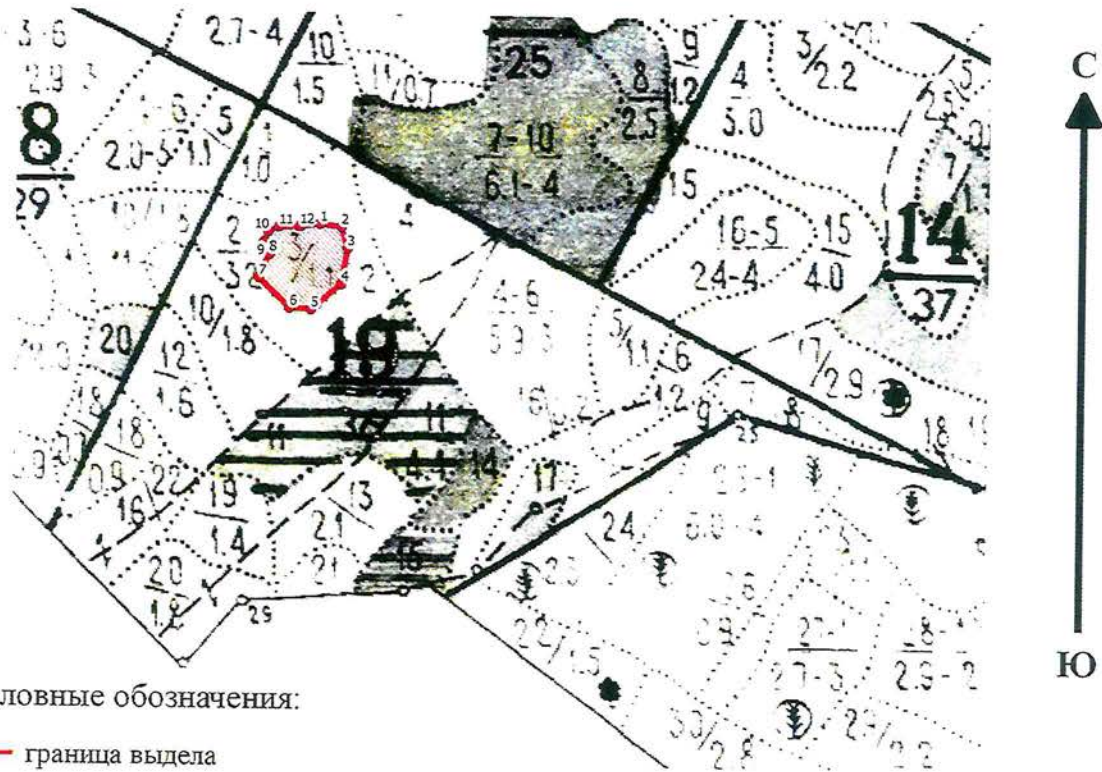
Подпись



Абрис участка

Калининского лесничества, Калининского участкового лесничества, квартал 19, выдел 3,
площадь 1,1 га

М 1:10000



Условные обозначения:

- граница выдела
- граница ленты (площадки)
- обследуемый участок

| № выдела | Ленты (круговые площадки) перечета | | | | |
|----------|------------------------------------|----------|-----------|-----------|-------------|
| | № ленты (площадки) | длина, м | ширина, м | радиус, м | площадь, га |
| 3 | - | - | - | - | 1,1 |

| Номера точек | Координаты | | Румбы | Длина, м | Номера точек | Координаты | | Румбы | Длина, м |
|--------------|------------|----------|-----------|----------|--------------|------------|----------|-----------|----------|
| | Широта° | Долгота° | | | | Широта° | Долгота° | | |
| 1 | 51.53951 | 44.50281 | ЮВ 84°54' | 28 | 7 | 51.53886 | 44.50165 | СВ 34°18' | 34 |
| 2 | 51.53947 | 44.5032 | ЮВ 26°6' | 30 | 8 | 51.53914 | 44.50184 | СЗ 36°0' | 17 |
| 3 | 51.53922 | 44.50333 | ЮЗ 75°0' | 48 | 9 | 51.53928 | 44.50174 | СВ 31°48' | 15 |
| 4 | 51.53879 | 44.50322 | ЮЗ 28°12' | 52 | 10 | 51.53941 | 44.50182 | СВ 74°30' | 16 |
| 5 | 51.53849 | 44.50265 | СЗ 88°0' | 28 | 11 | 51.53946 | 44.50202 | СВ 88°60' | 28 |
| 6 | 51.5385 | 44.50224 | СЗ 59°6' | 57 | 12 | 51.53947 | 44.50242 | СВ 84°48' | 27 |

Исполнитель работ по проведению лесопатологического обследования:
Инженер-лесопатолог 1-й категории ОЗЛиГЛПМ
филиала ФБУ «Рослесозащита» «ЦЗЛ Саратовской области»
ФИО Вёхов Р.В. Подпись *Р.В. Вёхов*
Дата составления документа 19.11.2019 Телефон 8(8452)620015

ВЫПИСКА ИЗ ГОСУДАРСТВЕННОГО ЛЕСНОГО РЕЕСТРА

на «07» ноября 2019г.

Орган государственной власти, осуществляющий ведение государственного лесного реестра на территории Саратовской области: **министерство природных ресурсов и экологии Саратовской области в лице первого заместителя министра - начальника управления лесного хозяйства Попов В.Г.**

Правообладатель земель лесного фонда на территории Саратовской области: **министерство природных ресурсов и экологии Саратовской области** (согласно п. 11 Положения о министерстве природных ресурсов и экологии Саратовской области, утвержденного постановлением Правительства Саратовской области от 08 октября 2013 г. № 537-П «Вопросы министерства природных ресурсов и экологии Саратовской области» и п.п. 2 п.1 ст. 83 Лесного кодекса РФ)

Заявитель: Министерство природных ресурсов и экологии Саратовской области по (во исполнении пункта 1.7 протокола совещания Департамента лесного хозяйства по Приволжскому федеральному округу, ФБУ «Рослесозащита» №01-05/3678 от 27.12.2016)

Информация по запрашиваемому лесному участку:

Собственность: Российской Федерации

Категория земель: земли лесного фонда

ХАРАКТЕРИСТИКА ЛЕСНОГО УЧАСТКА

Адрес (местоположение) лесного участка: Калининский район

| | |
|-----------------------------|-------------------------------|
| Лесничество | Калининское |
| Участковое лесничество | Калининское |
| Общая площадь, га | 1,1 |
| Категория лесов | Защитные |
| Категория защитности лесов | Ценные леса: лесостепные леса |
| Возможный вид использования | Заготовка древесины |

Таксационная характеристика лесного участка:

| № квартала | № выдела | Площадь, га | Состав | Возраст | Высота | Диаметр | Бонитет | Тип леса | ТУМ | Полнота | Запас, м3/га |
|--|----------|-------------|-------------------|---------|--------|---------|---------|----------|-----|---------|--------------|
| по материалам лесоустройства 1994 г. | | | | | | | | | | | |
| 19 | 3 | 1,1 | Культуры 5С2ДнвЗБ | 86 | 22 | 28 | 2 | сд | С2 | 0,5 | 200 |
| По акту натурного обследования 2018 г. | | | | | | | | | | | |
| 19 | 3 | 1,1 | Культуры 5С2ДнвЗБ | 111 | 19 | 28 | 2 | сд | С2 | 0,2 | 74 |
| Итого | | 1,1 | | | | | | | | | |

Наименование, местонахождение юридического лица /ФИО физического лица/ - **лесопользователя (арендатора)/ Документы – договор аренды лесного участка отсутствует**

(договор аренды лесного участка, постоянное (бессрочное) пользование лесным участком, договор безвозмездного срочного пользования лесным участком, реквизиты договора, срок пользования)

Особые отметки: нет.

Приложение к акту лесопатологического обследования № 007/12.

Первый заместитель министра-
начальник управления лесного
хозяйства

Попов В.Г.

ФИО

07.11.2019

Дата



УТВЕРЖДАЮ
Первый заместитель министра-начальник
управления лесного хозяйства
министерства природных ресурсов
и экологии Саратовской области

Попов В.Г.

« 06 » декабря 20 19 г.

Акт

лесопатологического обследования № 008/12

лесных насаждений Калининского лесничества (лесопарка)
Саратовская область (субъект Российской Федерации)

Способ лесопатологического обследования:

1. Визуальный

2. Инструментальный

Место проведения

| Участковое лесничество | Урочище (дача) | Квартал (кварталы) | Выдел (выделы) | Площадь, га |
|------------------------|----------------|--------------------|----------------|-------------|
| Калининское | - | 19 | 4 (2) | 5,9 (4,1) |

Лесопатологическое обследование проведено на общей площади 4,1 га

2. Инструментальное обследование лесного участка кв. 19, выд. 4, л/п 2

2.1. Фактическая таксационная характеристика лесного насаждения соответствует (не соответствует)

(нужное подчеркнуть) таксационному описанию. Причины несоответствия:

длительный период после лесоустройства (1994 год)

Ведомость лесных участков с выявленными несоответствиями таксационным описаниям приведена в приложении № 1 к Акту.

2.2. Состояние насаждений: **с нарушенной устойчивостью**

с утраченной устойчивостью

причины повреждения:

Устойчивый низовой пожар 4-10 летней давности высокой интенсивности (868). Данная причина определена по следующим признакам: ожог стволов прошлых лет (камбий поврежден <3/4 окр. ств.) (328), ожог стволов прошлых лет (камбий поврежден >3/4 окр. ств.) (329).

Воздействие сильных ветров прошлых лет, повлекшие наклон более 10 градусов, изгиб или вывал деревьев (821). Данная причина определена по следующим признакам: вывал деревьев под действием шквалистых и ураганных ветров (139).

В том числе:

заселено (отработано) стволовыми вредителями

| Вид вредителя | Порода | Встречаемость (% заселённых деревьев) | Степень заселения лесного насаждения (слабая, средняя, сильная) |
|---------------|--------|---------------------------------------|---|
| | | | |
| | | | |
| | | | |

Повреждено огнём

| Вид пожара | Порода | Состояние корневых лап | | Состояние корневой шейки | | Подсушивание луба | |
|---|---------------------|-----------------------------------|--|--|--|--|--|
| | | процент повреждённых огнём корней | процент деревьев с данным повреждением | ожог корневой шейки по окружности (1/4; 2/4; 3/4; более 3/4) | процент деревьев с данным повреждением | по окружности (1/4; 2/4; 3/4; более 3/4) | процент деревьев с данным повреждением |
| Устойчивый низовой пожар 4-10 летней давности высокой интенсивности (868) | Сосна обыкновенная | | | | | более 3/4 | 100 |
| | Дуб черешчатый | | | | | 3/4 | 20 |
| | | | | | | более 3/4 | 80 |
| | Береза бородавчатая | | | | | более 3/4 | 100 |

Поражено болезнями

| Вид болезни | Порода | Встречаемость (% повреждённых деревьев) | Степень поражения лесного насаждения (слабая, средняя, сильная) |
|-------------|--------|---|---|
| | | | |
| | | | |

2.3. Выборке подлежит 96,0 % деревьев,

в том числе:

ослабленных - % (причины назначения) _____

сильно ослабленных - % (причины назначения) _____

усыхающих - % (причины назначения) _____

свежего сухостоя - %

в том числе: свежего ветровала - %

свежего бурелома - %

старого ветровала 80,0 %

в том числе: старого бурелома - %

старого сухостоя 16,0 %

аварийных - %

2.4. Полнота лесного насаждения после уборки деревьев, подлежащих рубке, составит
Критическая полнота для данной категории лесных насаждений составляет

0,0
0,3

ЗАКЛЮЧЕНИЕ

В выделе 4, л/п 2, площадью 4,1 га, полнота 0,5, состав насаждения 3С2Д5Б, СКС 4,92, полнота после рубки составит 0,0. Насаждение с утраченной устойчивостью. Согласно с приказом Минприроды России от 16.09.2016 N 480 п. 46 "В лесных насаждениях с наличием более 50% ветровала, бурелома, снеглома, упавших деревьев в результате пожара назначение СОМ проводится визуальным способом, а недостающая информация переносится из таксационных описаний. На момент проведения лесопатологического обследования деревья сосны и березы представляют собой старый ветровал. Поэтому закладка проб и сплошной перечет не проводился. Таксационная характеристика насаждения приведена из материалов лесоустройства. Назначается ССР.

С целью предотвращения негативных процессов или снижения ущерба от их воздействия назначено:

| Участковое лесничество | Урочище (дача) | Квартал | Выдел | Площадь выдела, га | Вид мероприятия | Площадь мероприятия, га | Порода | Запас на выдел, куб. м | Крайние сроки проведения |
|------------------------|----------------|---------|-------|--------------------|-----------------|-------------------------|---------|------------------------|--------------------------|
| Калининское | - | 19 | 4 (2) | 5,9 (4,1) | ССР | 4,1 | С, Д, Б | 820 | 2019–2020 |

Ведомость пречета деревьев, назначенных в рубку, и абрис лесного участка прилагаются (приложения 2 и 3 к Акту)

Меры по обеспечению возобновления

В соответствии с приказом Министерства природных ресурсов и экологии Российской Федерации от 25.03.2019 № 188 "Об утверждении Правил лесовосстановления, состава проекта лесовосстановления, порядка разработки проекта лесовосстановления и внесения в него изменений"

Мероприятия, необходимые для предупреждения повреждения и поражения смежных насаждений:

Своевременное проведение рубки способом, исключающим повреждение смежных деревьев. Вывозка неокоренной древесины в соответствии с Постановлением Правительства РФ № 607 от 20.05.2017 года "О правилах санитарной безопасности в лесах". Сжигание порубочных остатков в соответствии с Постановлением Правительства РФ № 417 от 30.06.2007 года "Об утверждении Правил пожарной безопасности в лесах"

Сведения для расчёта степени повреждения:

Год образования старого сухостоя _____ в период с 2011 по 2018 год _____ ;

Основная причина повреждения древесины _____

Дата проведения обследования _____

20.09.2019

Дата составления акта _____

19.11.2019

Исполнитель работ по проведению лесопатологического обследования:

ФИО _____ Вёхов Р.В. _____

Подпись _____

Инженер лесопатолог 1-й категории ОЗЛиГЛПМ филиала ФБУ «Рослесозащита»-«ЦЗЛ Саратовской области»

Ведомость лесных участков с выявленными несоответствиями таксационным описаниям

| 1 | 2 | 3 | 4 | 5 | 6 | 7 | 8 | 9 | Таксационная характеристика | | | | | | | | Заложено пробных площадей | | | | | | | |
|----|------|----|---|-----|----------|-----------------|---|-----|-----------------------------|-------------------------------|----------------|--------------|--------------------|--------------------------|--------------------------|----------------------------------|--|--------|--------|--------------|-------------------|---------------------|----------|------------------------------|
| | | | | | | | | | Источник данных | год проведения лесоустройства | номер квартала | номер выдела | площадь выдела, га | целевое назначение лесов | категория защитных лесов | номер лесопатологического выдела | площадь лесопатологического выдела, га | состав | порода | возраст, лет | средняя высота, м | средний диаметр, см | тип леса | тип условий местопрорастания |
| ТО | 1994 | 19 | 4 | 5,9 | Защитные | противопожарные | 8 | 9 | | | | 10 | 11 | 12 | 13 | 14 | 15 | 16 | 17 | 18 | 19 | 20 | 21 | |
| | | | | | | | | | | | | 3С2Д5Б | С,Д,Б | 105 | 23 | 32 | СД | С2 | 0,5 | 3 | 200 | - | - | |
| Ф | 2019 | 19 | 4 | 5,9 | Защитные | противопожарные | 2 | 4,1 | | | | 3С2Д5Б | С,Д,Б | 130 | 23 | 32 | СД | С2 | 0,5 | 3 | 200 | - | - | |

Примечание: Согласно с приказом Минприроды России от 16.09.2016 N 480 п. 46 "В лесных насаждениях с наличием более 50% ветровала, бурелома, снеголома, упавших деревьев в результате пожара наличие SOM проводится визуальным способом, а недостающая информация переносится из таксационных описаний.

ТО - таксационные описания
Ф - фактическая характеристика лесного насаждения

Исполнитель работ по проведению лесонтологического обследования:

Дата составления документа

19.11.2019

Ф.И.О. Вёхов Р.В.

Инженер-лесопатолог 1-й категории ОЗИнГЛПМ филиала ФБУ «Рослесозащита»-ЦЗЛ Саратовской области

Подпись



Результаты проведения лесопатологического обследования лесных насаждений за сентябрь 2019 г.

Субъект Российской Федерации Саратовская область Лесничество (лесопарк) Калининское
 Участковое лесничество Калининское Урочище (лесная дача) _____

| 1 | 2 | 3 | 4 | 5 | 6 | 7 | Таксационная характеристика лесного насаждения | | | | | | 17 | Распределение деревьев по категориям состояния, % от запаса | | | | | | | | | | 30 | 31 | 32 | 33 | 34 | | | | | | |
|----|---|-----|----------|-----|---|-----|--|--------|---------|-------------------|---------------------|----------|---------|---|------------------|--------------------------|-------------|--------------------|-----------|-----------------|-----------------|-----------------|-----------------|----------------|----------------|-------------------|-------------------------------|-------------------------------|---------------------------------|-------------------|-----------------------|-----|-----|----|
| | | | | | | | 8 | 9 | 10 | 11 | 12 | 13 | | 14 | 15 | 16 | 18 | 19 | 20 | 21 | 22 | 23 | 24 | | | | | | 25 | 26 | 27 | 28 | 29 | 30 |
| 19 | 4 | 5,9 | Защитные | 142 | 2 | 4,1 | состав | порода | возраст | средняя высота, м | средний диаметр, см | тип леса | полнота | фонит | запас, куб. м/га | без признаков ослабления | ослабленные | сильно ослабленные | умывающие | свежий сухостой | старый сухостой | свежий ветровал | старый ветровал | свежий бурелом | старый бурелом | давринные деревья | Признаки повреждения деревьев | Доля поврежденных деревьев, % | Причина ослабления, повреждения | Подлежит рубке, % | Наименные мероприятия | | | |
| 19 | 4 | 5,9 | Защитные | 142 | 2 | 4,1 | 3С2Д5Б | С | 130* | 23 | 32 | СД | 0,5 | 3 | 200 | 0 | 0 | 0 | 0 | 0 | 0 | 0 | 100 | 0 | 0 | 0 | 0 | 100 | 868, 821 | 100 | 80,0 | 511 | 4,1 | |
| | | | | | | | Б | | | | | | | | | 0 | 0 | 0 | 0 | 0 | 0 | 0 | 0 | 0 | 0 | 0 | 0 | 868, 821 | 100 | 96,0 | | | | |
| | | | | | | | Д | | | | | | | | | 0 | 0 | 20,0 | 0 | 80,0 | 0 | 0 | 0 | 0 | 0 | 0 | 0 | 868 | 100 | 80,0 | | | | |
| | | | | | | | | | | | | | | | | 0 | 0 | 0 | 0 | 0 | 0 | 0 | 100 | 0 | 0 | 0 | 0 | 868, 821 | 100 | 100 | | | | |
| | | | | | | | | | | | | | | | | 0 | 0 | 4,0 | 0 | 16,0 | 0 | 80,0 | 0 | 0 | 0 | 0 | 0 | 868, 821 | 100 | 96,0 | | | | |

Примечание: * - показатели, не соответствующие таксационному описанию

Причины ослабления, повреждения:

868 - Устойчивый низовой пожар 4-10 летней давности высокой интенсивности

821 - воздействие сильных ветров прошлых лет, повлекшие наклон более 10 градусов, изгиб или вывал деревьев

Признаки повреждения деревьев:

328 - Ожог стволов прошлых лет (камбий поврежден <3/4 окр. Ств.)

329 - Ожог стволов прошлых лет (камбий поврежден > 3/4 окр. Ств.)

139 - вывал деревьев под действием инвальных и ураганных ветров

Категория защитных лесов:

142 - противороэзионные леса

Назначенные мероприятия (вид):

511 - сплошная санитарная рубка

Исполнитель работ по проведению лесопатологического обследования:

ФИО Вёхов Р.В. Подпись Р.В.

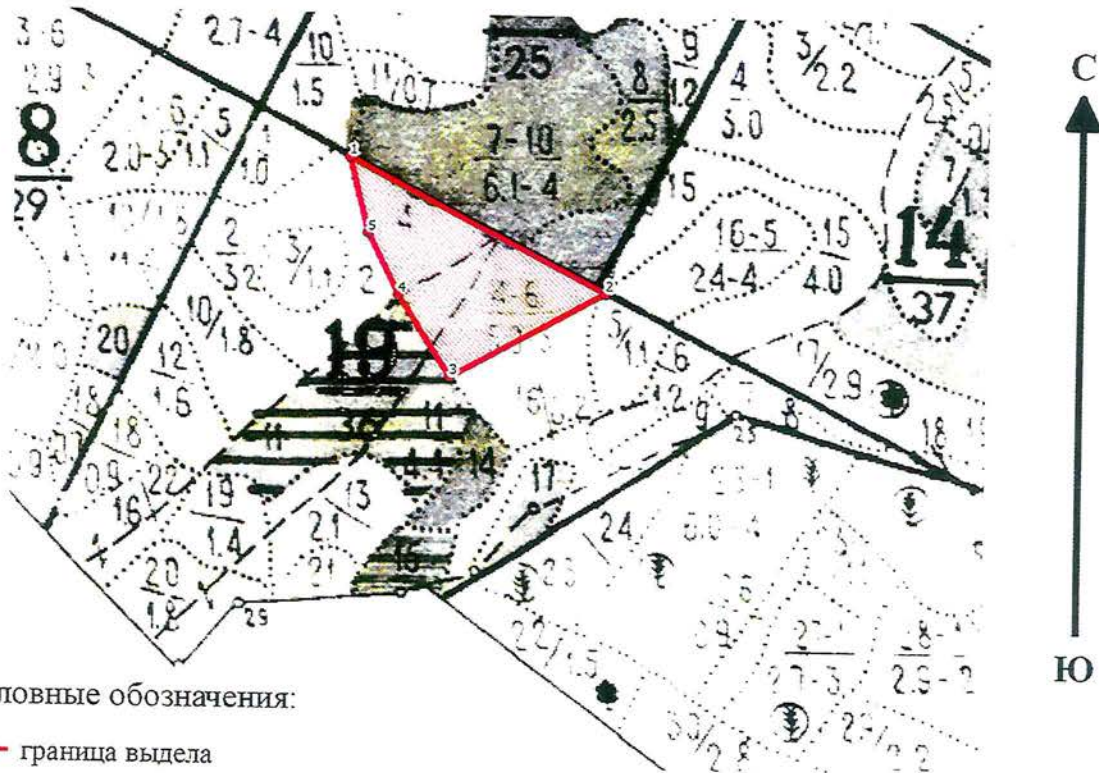
Инженер-лесопатолог 1-й категории ОЗЛинГЛПМ филиала ФБУ «Рослесозащита»-«131 Саратовской области»

Дата составления документа 19.11.2019 Телефон 8(8452) 62-00-15

Абрис участка

Калининского лесничества, Калининского участкового лесничества, квартал 19, выдел 4,
л/п выдел 2, площадь 4,1 га

М 1:10000



Условные обозначения:

- граница выдела
- граница ленты (площадки)
- обследуемый участок

| № выдела | Ленты (круговые площадки) перечета | | | | |
|----------|------------------------------------|----------|-----------|-----------|-------------|
| | № ленты (площадки) | длина, м | ширина, м | радиус, м | площадь, га |
| 4 (2) | - | - | - | - | 4,1 |

| Номера точек | Координаты | | Румбы | Длина, м | Номера точек | Координаты | | Румбы | Длина, м |
|--------------|------------|----------|-----------|----------|--------------|------------|----------|-------|----------|
| | Широта° | Долгота° | | | | Широта° | Долгота° | | |
| 1 | 51.54034 | 44.50339 | ЮВ 71°60' | 383 | | | | | |
| 2 | 51.53875 | 44.50828 | ЮЗ 19°6' | 233 | | | | | |
| 3 | 51.53773 | 44.50534 | СЗ 45°42' | 129 | | | | | |
| 4 | 51.5387 | 44.50435 | СЗ 38°42' | 92 | | | | | |
| 5 | 51.53944 | 44.50375 | СЗ 22°0' | 103 | | | | | |

Исполнитель работ по проведению лесопатологического обследования:
Инженер-лесопатолог 1-й категории ОЗЛиГЛПМ
филиала ФБУ «Рослесозащита» «ЦЗЛ Саратовской области»
ФИО _____ Вёхов Р.В. _____ Подпись _____
Дата составления документа 19.11.2019 Телефон 8(8452)620115

ВЫПИСКА ИЗ ГОСУДАРСТВЕННОГО ЛЕСНОГО РЕЕСТРА

на «03» декабря 2019г.

Орган государственной власти, осуществляющий ведение государственного лесного реестра на территории Саратовской области: **министерство природных ресурсов и экологии Саратовской области в лице первого заместителя министра - начальника управления лесного хозяйства Попов В.Г.**

Правообладатель земель лесного фонда на территории Саратовской области: **министерство природных ресурсов и экологии Саратовской области** (согласно п. 11 Положения о министерстве природных ресурсов и экологии Саратовской области, утвержденного постановлением Правительства Саратовской области от 08 октября 2013 г. № 537-П «Вопросы министерства природных ресурсов и экологии Саратовской области» и п.п. 2 п.1 ст. 83 Лесного кодекса РФ)

Заявитель: Министерство природных ресурсов и экологии Саратовской области по (во исполнении пункта 1.7 протокола совещания Департамента лесного хозяйства по Приволжскому федеральному округу, ФБУ «Рослесозащита» №01-05/3678 от 27.12.2016)

Информация по запрашиваемому лесному участку:

Собственность: Российской Федерации

Категория земель: земли лесного фонда

ХАРАКТЕРИСТИКА ЛЕСНОГО УЧАСТКА

Адрес (местоположение) лесного участка: Калининский район

Лесничество Калининское

Участковое лесничество Калининское

Общая площадь, га 4,1

Категория лесов Защитные

Категория защитности лесов Ценные леса: лесостепные леса

Возможный вид использования Заготовка древесины

Таксационная характеристика лесного участка:

| № квартала | № выдела | Площадь, га | Состав | Возраст | Высота | Диаметр | Бонитет | Тип леса | ТУМ | Полнота | Запас, м3/га |
|--|----------|-------------|--------------------------|---------|--------|---------|---------|----------|-----|---------|--------------|
| по материалам лесоустройства 1994 г. | | | | | | | | | | | |
| 19 | ч4 | 4,1 | Культуры 3С2Днв5Б+Кло | 105 | 23 | 32 | 3 | сд | С2 | 0,5 | 200 |
| По акту натурного обследования 2019 г. | | | | | | | | | | | |
| 19 | ч4 | 4,1 | Редина, ед.10Б+Днв | | | | 3 | сд | С2 | 0,1 | |
| Итого | | 4,1 | | | | | | | | | |

Наименование, местонахождение юридического лица /ФИО физического лица/ - **лесопользователя (арендатора)/ Документы – договор аренды лесного участка отсутствует**

(договор аренды лесного участка, постоянное (бессрочное) пользование лесным участком, договор безвозмездного срочного пользования лесным участком, реквизиты договора, срок пользования)

Особые отметки: нет.

Приложение к акту лесопатологического обследования № 008/12.

Первый заместитель министра -
начальник управления лесного
хозяйства

Попов В.Г.

ФИО

Дата

03.12.2019

Подпись

МП



Карта-схема расположения и границы лесного участка

Саратовская область

(субъект Российской Федерации, муниципальное образование)

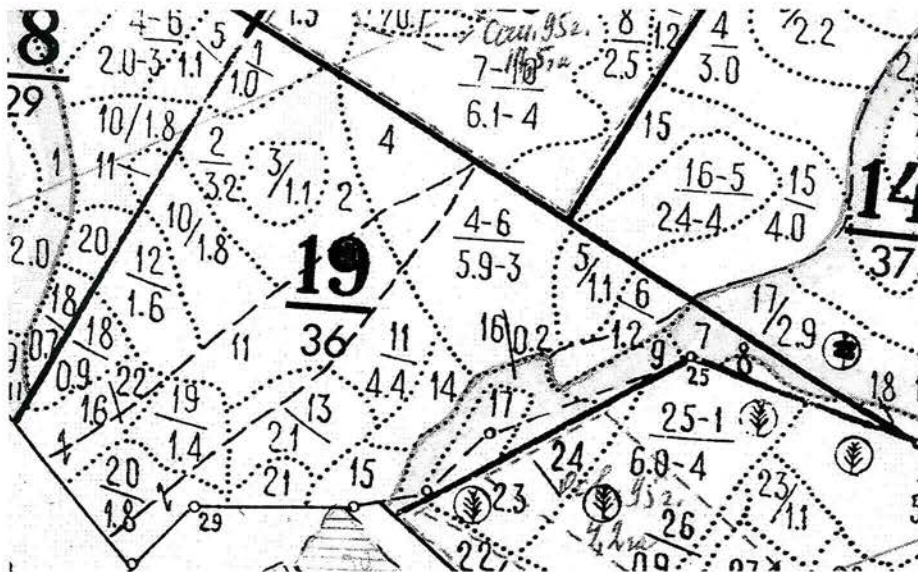
Лесничество (лесопарк) **Калининское**

(название)

Участковое лесничество **Калининское**, квартал 19

(название)

Собственность - Российской Федерации;



Первый заместитель министра-
начальник управления лесного
хозяйства

Попов В.Г.

ФИО

03.12.2019

Дата



Подпись

МП

УТВЕРЖДАЮ
Первый заместитель министра-начальник
управления лесного хозяйства
министерства природных ресурсов
и экологии Саратовской области
Попов В.Г.
« 06 » декабря 20 19 г.

Акт
лесопатологического обследования № 009/12
лесных насаждений Калининского лесничества (лесопарка)
Саратовская область (субъект Российской Федерации)

Способ лесопатологического обследования:

1. Визуальный

2. Инструментальный

Место проведения

| Участковое лесничество | Урочище (дача) | Квартал (кварталы) | Выдел (выделы) | Площадь, га |
|------------------------|----------------|-----------------------|----------------|-------------|
| Калининское | - | 21 | 23 | 7,2 |

Лесопатологическое обследование проведено на общей площади 7,2 га

2. Инструментальное обследование лесного участка кв. 21, выд. 23

2.1. Фактическая таксационная характеристика лесного насаждения соответствует (не соответствует)

(нужное подчеркнуть) таксационному описанию. Причины несоответствия:

длительный период после лесоустройства (1994 год)

Ведомость лесных участков с выявленными несоответствиями таксационным описаниям приведена в приложении № 1 к Акту.

2.2. Состояние насаждений: с нарушенной устойчивостью

с утраченной устойчивостью

причины повреждения:

Засуха (830). Данная причина определена по следующим признакам:

Усыхание вершины свежее (121), усыхание вершины прошлых лет <1/3 длины кроны (131), усыхание вершины прошлых лет более 2/3 длины кроны (133).

В том числе:

заселено (отработано) стволовыми вредителями

| Вид вредителя | Порода | Встречаемость (% заселённых деревьев) | Степень заселения лесного насаждения (слабая, средняя, сильная) |
|---------------|--------|---------------------------------------|---|
| | | | |
| | | | |
| | | | |

Повреждено огнём

| Вид пожара | Порода | Состояние корневых лап | | Состояние корневой шейки | | Подсушивание луба | |
|------------|--------|-----------------------------------|--|--|--|--|--|
| | | процент повреждённых огнём корней | процент деревьев с данным повреждением | ожог корневой шейки по окружности (1/4; 2/4; 3/4; более 3/4) | процент деревьев с данным повреждением | по окружности (1/4; 2/4; 3/4; более 3/4) | процент деревьев с данным повреждением |
| | | | | | | | |
| | | | | | | | |
| | | | | | | | |

Поражено болезнями

| Вид болезни | Порода | Встречаемость (% повреждённых деревьев) | Степень поражения лесного насаждения (слабая, средняя, сильная) |
|-------------|--------|---|---|
| | | | |
| | | | |
| | | | |

2.3. Выборке подлежит 13,2 % деревьев,

в том числе:

ослабленных - % (причины назначения) _____

сильно ослабленных - % (причины назначения) _____

усыхающих - % (причины назначения) _____

свежего сухостоя - %, _____

в том числе: свежего ветровала - %

свежего бурелома - %

старого ветровала - %

в том числе: старого бурелома - %

старого сухостоя 13,2 %

аварийных - %

2.4. Полнота лесного насаждения после уборки деревьев, подлежащих рубке, составит 0,6.
Критическая полнота для данной категории лесных насаждений составляет 0,3.

ЗАКЛЮЧЕНИЕ

В выделе 23, площадью 7,2 га, полнота 0,7, состав насаждения бДннЗЛп1Кло, СКС 1,83, полнота после рубки составит 0,6. Насаждение с нарушенной устойчивостью. Назначается ВСП.

С целью предотвращения негативных процессов или снижения ущерба от их воздействия назначено:

| Участковое лесничество | Урочище (дача) | Квартал | Выдел | Площадь выдела, га | Вид мероприятия | Площадь мероприятия, га | Порода | Запас на выдел, куб. м | Крайние сроки проведения |
|------------------------|----------------|---------|-------|--------------------|-----------------|-------------------------|--------|------------------------|--------------------------|
| Калининское | - | 21 | 23 | 7,2 | ВСП | 7,2 | Д, Лп | 223 | 2019–2020 |

Ведомость пречета деревьев, назначенных в рубку, и абрис лесного участка прилагаются (приложения 2 и 3 к Акту)

Меры по обеспечению возобновления не требуется

Мероприятия, необходимые для предупреждения повреждения и поражения смежных насаждений:

Своевременное проведение рубки способом, исключающим повреждение смежных деревьев. Вывозка неокоренной древесины в соответствии с Постановлением Правительства РФ № 607 от 20.05.2017 года "О правилах санитарной безопасности в лесах". Сжигание порубочных остатков в соответствии с Постановлением Правительства РФ № 417 от 30.06.2007 года "Об утверждении Правил пожарной безопасности в лесах"

Сведения для расчёта степени повреждения:

Год образования старого сухостоя в период с 2010 по 2018 год ;

Основная причина повреждения древесины -

Дата проведения обследования 19.09.2019

Дата составления акта 19.11.2019

Исполнитель работ по проведению лесопатологического обследования:

ФИО Вёхов Р.В. Подпись Р.В.
Инженер лесопатолог 1-й категории ОЗЛиГЛПМ филиала ФБУ «Рослесозащита»-«ЦЗЛ Саратовской области»

Ведомость лесных участков с выявленными несоответствиями таксационным описаниям

| 1 | 2 | 3 | 4 | 5 | 6 | 7 | 8 | 9 | 10 Таксационная характеристика | | | | | | | | | | 11 Заложено пробных площадей | | |
|----|------|----|----|-----|----------|-----------------------|---|---|--------------------------------|----|----|----|----|-----|-----|----|-----|----|------------------------------|----|-----|
| | | | | | | | | | 12 | 13 | 14 | 15 | 16 | 17 | 18 | 19 | 20 | 21 | | | |
| ТО | 1994 | 21 | 23 | 7,2 | Защитные | противозроз нонные | - | - | состав | 10 | 11 | 12 | 13 | 14 | 15 | 16 | 17 | 18 | 19 | 20 | 21 |
| | | | | | | | | | | | | | | | | | | | | | |
| ТО | 1994 | 21 | 23 | 7,2 | Защитные | противозроз нонные | - | - | 8Длп1Ксю1Лип | Д | 65 | 15 | 18 | ДБМ | ДБМ | С1 | 0,7 | 4 | 150 | - | - |
| Ф | 2019 | 21 | 23 | 7,2 | Защитные | противозроз нонные | - | - | 6Длп3Лип1Ксю | Д | 90 | 16 | 23 | ДБМ | ДБМ | С1 | 0,7 | 4 | 211 (242) | 5* | 0,2 |

Примечание: * - круговые площадки постоянного радиуса (5 шт.)

ТО - таксационные описания

Ф - фактическая характеристика лесного насаждения

Исполнитель работ по проведению лесопатологического обследования:

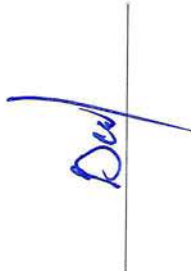
Дата составления документа

19.11.2019

Ф.И.О. Вехов Р.В.

Инженер-лесопатолог 1-й категории ОЗЛп1ЛПМ филиала ФБУ «Рослесозащита»-«ЦЗЛ Саратовской области»

Подпись



Ведомость перечета деревьев назначенных в рубку
ВРЕМЕННАЯ ПРОБНАЯ ПЛОЩАДЬ № 1

Метод закладки пробной площади: Круговые площадки постоянного радиуса*
Субъект Российской Федерации: Саратовская область

Лесничество: Калининское Участковое лесничество: Калининское

Квартал: 21 Выдел (Лп/в): 23 Площадь, га: 7,2

Номер очага вредных организмов: - Размер пробной площади, га: 0,2

Таксационная характеристика:
Тип леса: ДБМ Состав: бДннЗЛп1Кло

Возраст: 90 лет Бонитет: 4 Полнота: 0,7

Запас сырораствующих (общий) куб.м/га: 211 (242) Возобновление: -

Время и причина ослабления насаждения:

Засуха (830). Данная причина определена по следующим признакам: усыхание вершины свежее (121), усыхание вершины прошлых лет < 1/3 длины кроны (131), усыхание вершины прошлых лет более 2/3 длины кроны (133).

Тип очага вредных организмов: эпизодический, хронический (подчеркнуть)

Фаза развития очага вредных организмов: начальная, нарастания численности, собственно вспышка, кризис (подчеркнуть)

Состояние лесного насаждения, намечаемые мероприятия: насаждение с нарушенной устойчивостью, ослабленное, СКС 1,83, назначена выборочная санитарная рубка (512)

Примечание: * - Перечет деревьев на лесотаксационном выделе произведен методом закладки 5 шт. круговых площадок постоянного радиуса со сплошным перечетом деревьев на нем. Радиус площадок 11,3 метра, площадь одной площадки 0,04 га.

Исполнитель работ по проведению лесопатологического обследования:

ФИО Вехов Р.В.

Подпись 

Должность: Инженер-лесопатолог 1-й категории ОЗЛ и ГЛПМ филиала ФБУ "Рослесозащита"- "ЦЗЛ Саратовской области"

Дата составления документа:

19.11.2019

Телефон 8(8452) 62-00-15

СКС

2,42

Лесная порода

Лица мелколистная

| Ступени толщины, см | Количество деревьев по категориям состояния, шт | | | | | | | | | | | | | | | Всего деревьев по ступеням толщины | | |
|--------------------------|---|------|------|----|---|----|---|------|---|---|-------------------|---|---|-------------------|---|------------------------------------|------|--------------------------|
| | I | II | III | IV | | V | | VI | | | ветровал, бурелом | | | аварийные деревья | | | шт. | в т.ч. подлежат рубке, % |
| | | | | НЗ | З | НЗ | З | НЗ | З | О | НЗ | З | О | НЗ | З | О | | |
| 12 | | | | | | | | 3 | | | | | | | | | 3 | 100 |
| 16 | 1 | 6 | 1 | | | | | | | | | | | | | | 8 | |
| 20 | 1 | 3 | | | | | | 1 | | | | | | | | | 5 | 20,0 |
| 24 | 1 | 4 | 1 | | | | | 1 | | | | | | | | | 7 | 14,3 |
| 28 | 3 | 3 | 2 | | | | | | | | | | | | | | 8 | |
| 32 | | 1 | | | | | | | | | | | | | | | 1 | |
| 36 | | 1 | 1 | | | | | 1 | | | | | | | | | 3 | 33,0 |
| 40 | | | | | | | | | | | | | | | | | | |
| Итого, шт. | 6 | 18 | 5 | | | | | 6 | | | | | | | | | 35 | 17,1 |
| Итого, м³ | 2,8 | 7,4 | 3,0 | | | | | 2,1 | | | | | | | | | 15,2 | 13,5 |
| Итого, % от м³ по породе | 18,3 | 48,7 | 19,5 | | | | | 13,5 | | | | | | | | | 100 | 13,5 |

СКС

1,83

Насаждение

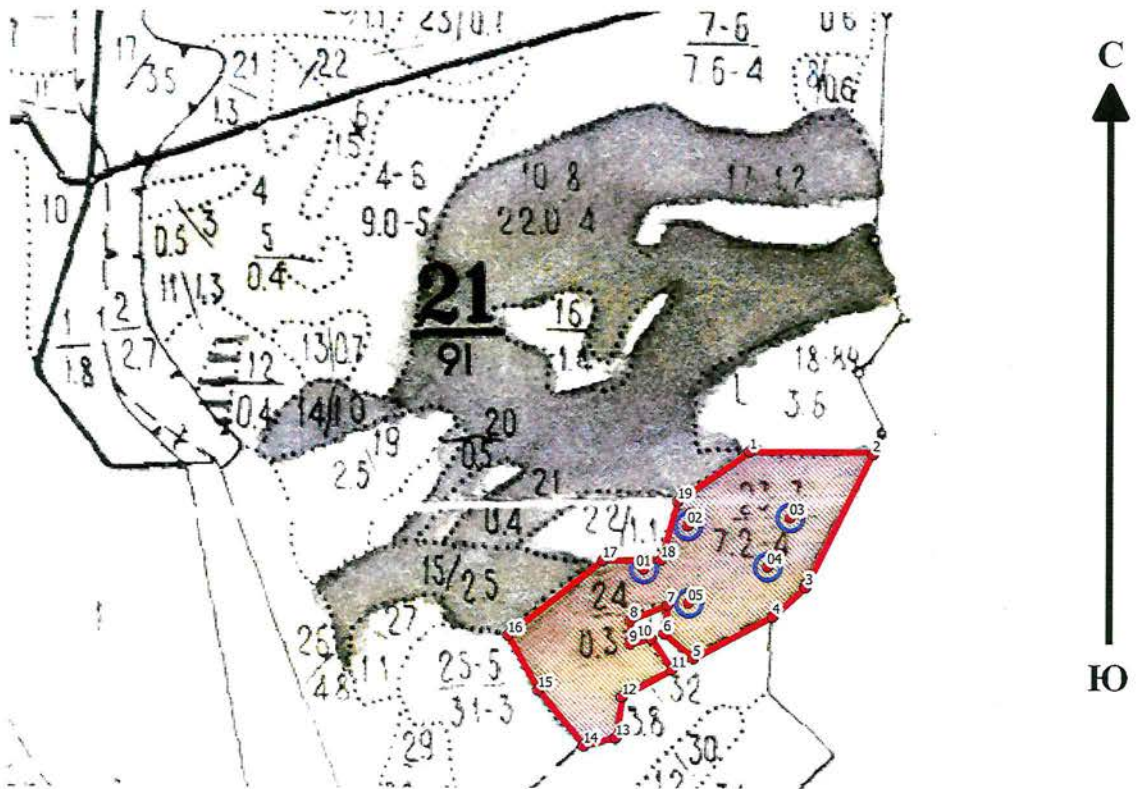
| Ступени толщины, см | Количество деревьев по категориям состояния, шт | | | | | | | | | | | | | | | Всего деревьев по ступеням толщины | | |
|--------------------------|---|------|-----|-----|-----|-----|-----|------|-----|-----|-------------------|-----|-----|-------------------|-----|------------------------------------|-------|--------------------------|
| | I | II | III | IV | | V | | VI | | | ветровал, бурелом | | | аварийные деревья | | | шт. | в т.ч. подлежат рубке, % |
| | | | | НЗ | З | НЗ | З | НЗ | З | О | НЗ | З | О | НЗ | З | О | | |
| Итого, шт. | 39 | 44 | 7 | 0 | 0 | 0 | 0 | 24 | 0 | 0 | 0 | 0 | 0 | 0 | 0 | 0 | 114 | 21,1 |
| Итого, м³ | 17,6 | 20,6 | 3,9 | 0,0 | 0,0 | 0,0 | 0,0 | 6,4 | 0,0 | 0,0 | 0,0 | 0,0 | 0,0 | 0,0 | 0,0 | 0,0 | 48,5 | 13,2 |
| Итого, % от м³ по породе | 36,4 | 42,5 | 7,9 | 0,0 | 0,0 | 0,0 | 0,0 | 13,2 | 0,0 | 0,0 | 0,0 | 0,0 | 0,0 | 0,0 | 0,0 | 0,0 | 100,0 | 13,2 |

Примечание: НЗ - незаселенное, З - заселенное, О - отработанные вредителями.

Абрис участка

Калининского лесничества, Калининского участкового лесничества, квартал 21, выдел 23,
площадь 7,2 га

М 1:10000

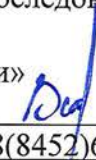


Условные обозначения:

- граница выдела
- граница ленты (площадки)
- обследуемый участок

| № выдела | Ленты (круговой площадки) перечета | | | | |
|----------|------------------------------------|----------|-----------|-----------|-------------|
| | № ленты (площадки) | длина, м | ширина, м | радиус, м | площадь, га |
| 23 | 01 | | | 11,3 | 0,04 |
| 23 | 02 | | | 11,3 | 0,04 |
| 23 | 03 | | | 11,3 | 0,04 |
| 23 | 04 | | | 11,3 | 0,04 |
| 23 | 05 | | | 11,3 | 0,04 |

| Номера точек | Координаты | | Румбы | Длина, м | Номера точек | Координаты | | Румбы | Длина, м |
|--------------|------------|----------|-----------|----------|--------------|------------|----------|-----------|----------|
| | Широта | Долгота | | | | Широта | Долгота | | |
| 1 | 51.52615 | 44.56497 | СВ 90°00' | 158 | 13 | 51.52288 | 44.56251 | ЮЗ 8°54' | 42 |
| 2 | 51.52615 | 44.56724 | ЮЗ 51°12' | 192 | 14 | 51.52279 | 44.56192 | СЗ 52°30' | 93 |
| 3 | 51.52461 | 44.566 | ЮЗ 28°60' | 56 | 15 | 51.52343 | 44.56108 | СЗ 41°48' | 79 |
| 4 | 51.52428 | 44.5654 | ЮЗ 18°12' | 115 | 16 | 51.52406 | 44.56052 | СВ 63°54' | 153 |
| 5 | 51.5238 | 44.56393 | СЗ 62°30' | 49 | 17 | 51.52491 | 44.56226 | СВ 89°36' | 74 |
| 6 | 51.52408 | 44.56339 | СВ 11°48' | 37 | 18 | 51.52492 | 44.56333 | СВ 24°60' | 76 |
| 7 | 51.52441 | 44.56346 | ЮЗ 14°0' | 51 | 19 | 51.52558 | 44.56364 | СВ 66°36' | 112 |
| 8 | 51.52424 | 44.56277 | ЮЗ 87°36' | 31 | 01 | 51.52481 | 44.56301 | | |
| 9 | 51.52396 | 44.56276 | СВ 80°54' | 29 | 02 | 51.5253 | 44.56382 | | |
| 10 | 51.52402 | 44.56316 | ЮВ 46°36' | 47 | 03 | 51.5254 | 44.56571 | | |
| 11 | 51.52367 | 44.56354 | ЮЗ 18°54' | 72 | 04 | 51.52484 | 44.5653 | | |
| 12 | 51.52336 | 44.56263 | ЮЗ 76°30' | 53 | 05 | 51.52443 | 44.56384 | | |

Исполнитель работ по проведению лесопатологического обследования:
Инженер-лесопатолог 1-й категории ОЗЛиГЛПМ
филиала ФБУ «Рослесозащита» «ЦЗЛ Саратовской области»
ФИО _____ Вёхов Р.В. _____ Подпись 
Дата составления документа 19.11.2019 Телефон 8(8452)620015

ВЫПИСКА ИЗ ГОСУДАРСТВЕННОГО ЛЕСНОГО РЕЕСТРА

на «07» ноября 2019г.

Орган государственной власти, осуществляющий ведение государственного лесного реестра на территории Саратовской области: **министерство природных ресурсов и экологии Саратовской области в лице первого заместителя министра - начальника управления лесного хозяйства Попов В.Г.**

Правообладатель земель лесного фонда на территории Саратовской области: **министерство природных ресурсов и экологии Саратовской области** (согласно п. 11 Положения о министерстве природных ресурсов и экологии Саратовской области, утвержденного постановлением Правительства Саратовской области от 08 октября 2013 г. № 537-П «Вопросы министерства природных ресурсов и экологии Саратовской области» и п.п. 2 п.1 ст. 83 Лесного кодекса РФ)

Заявитель: Министерство природных ресурсов и экологии Саратовской области по (во исполнении пункта 1.7 протокола совещания Департамента лесного хозяйства по Приволжскому федеральному округу, ФБУ «Рослесозащита» №01-05/3678 от 27.12.2016)

Информация по запрашиваемому лесному участку:

Собственность: Российской Федерации

Категория земель: земли лесного фонда

ХАРАКТЕРИСТИКА ЛЕСНОГО УЧАСТКА

Адрес (местоположение) лесного участка: Калининский район

| | |
|-----------------------------|-------------------------------|
| Лесничество | Калининское |
| Участковое лесничество | Калининское |
| Общая площадь, га | 7,2 |
| Категория лесов | Защитные |
| Категория защитности лесов | Ценные леса: лесостепные леса |
| Возможный вид использования | Заготовка древесины |

Таксационная характеристика лесного участка:

| № квартала | № выдела | Площадь, га | Состав | Возраст | Высота | Диаметр | Бонитет | Тип леса | ТУМ | Полнота | Запас, м3/га |
|--|----------|-------------|-------------|---------|--------|---------|---------|----------|------|---------|--------------|
| по материалам лесоустройства 1994 г. | | | | | | | | | | | |
| 21 | 23 | 7,2 | 8Днн1Кло1Лп | 65 | 15 | 18 | 4 | дбм | С1 2 | 0,7 | 150 |
| По акту натурного обследования 2018 г. | | | | | | | | | | | |
| 21 | 23 | 7,2 | 6Днн3Лп1Кло | 90 | 24 | 17 | 4 | дбм | С1 2 | 0,7 | 241 |
| Итого | | 7,2 | | | | | | | | | |

Наименование, местонахождение юридического лица /ФИО физического лица/ - **лесопользователя (арендатора)/ Документы – договор аренды лесного участка отсутствует**

(договор аренды лесного участка, постоянное (бессрочное) пользование лесным участком, договор безвозмездного срочного пользования лесным участком, реквизиты договора, срок пользования)

Особые отметки: нет.

Приложение к акту лесопатологического обследования № 007/12.

Первый заместитель министра-
начальник управления лесного
хозяйства

Попов В.Г.

ФИО

07.11.2019

Дата



Карта-схема расположения и границы лесного участка Саратовская область

(субъект Российской Федерации, муниципальное образование)

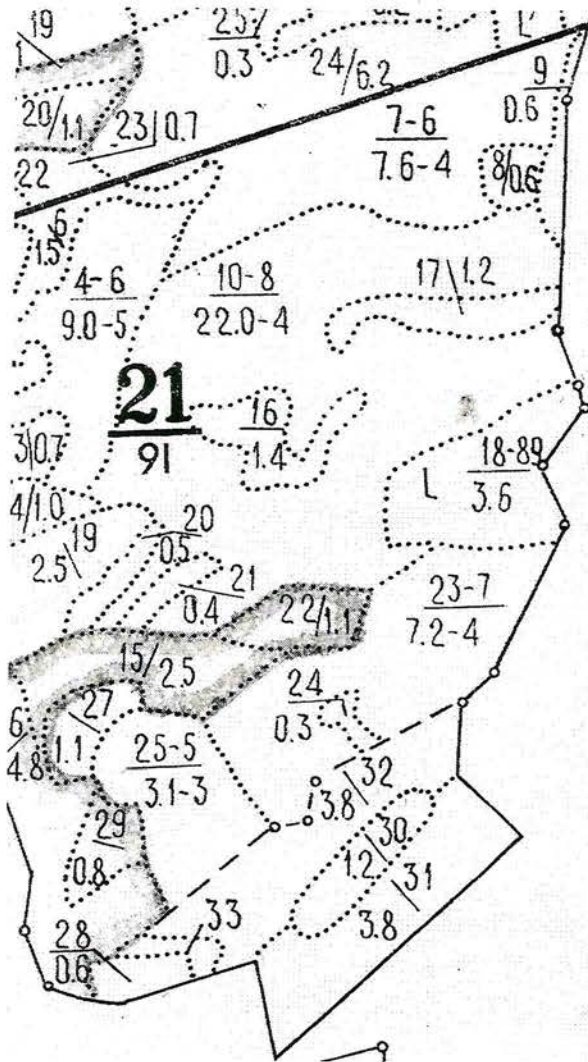
Лесничество (лесопарк) **Калининское**

(название)

Участковое лесничество **Калининское**, квартал 21, выдел 23

(название)

Собственность - Российской Федерации;



Первый заместитель министра-
начальник управления лесного
хозяйства

Попов В.Г.

ФИО

07.11.2019

Дата



Подпись

МП