

УТВЕРЖДАЮ

Первый заместитель министра-начальник
Управления лесного хозяйства
и природные ресурсы
министерства природных ресурсов
и экологии Саратовской области

Попов В.Г.

20 19 г.



Акт

лесопатологического обследования № 010/12

лесных насаждений

Калининского

лесничества (лесопарка)

Саратовская область

(субъект Российской Федерации)

Способ лесопатологического обследования:

1. Визуальный

2. Инструментальный

Место проведения

| Участковое лесничество | Урочище (дача) | Квартал (кварталы) | Выдел (выделы) | Площадь, га |
|------------------------|----------------|-----------------------|----------------|-------------|
| Ахтубинское | | 75 | 11 | 6,6 |

Лесопатологическое обследование проведено на общей площади

6,6 га

свежего сухостоя 0,5 %,

в том числе: свежего ветровала _____ %

свежего бурелома _____ %

старого ветровала _____ %

в том числе: старого бурелома _____ %

старого сухостоя 21,6 %

аварийных _____ %

2.4. Полнота лесного насаждения после уборки деревьев, подлежащих рубке, составит 0,5.

Критическая полнота для данной категории лесных насаждений составляет 0,3.

ЗАКЛЮЧЕНИЕ

В кв. 75, в выделе 11, площадью 6,6 га, полнота 0,7, состав насаждения 10С, СКС 2,1, полнота после рубки составит 0,5. Насаждение с нарушенной устойчивостью. Назначается ВСП. В соответствии с приказом Минприроды России от 12.09.2016 470 п. 31 "деревья 3-4 категории состояния назначаются в рубку при повреждении корневой губкой (в сосняках)".

С целью предотвращения негативных процессов или снижения ущерба от их воздействия назначено:

| участковое лесничество | Урочище (дача) | Квартал | Выдел | Площадь выдела, га | Вид мероприятия | Площадь мероприятия, га | Порода | Запас на выдел, куб. м | Крайние сроки проведения |
|------------------------|----------------|---------|-------|--------------------|-----------------|-------------------------|--------|------------------------|--------------------------|
| Ахтубинское | | 75 | 11 | 6,6 | ВСП | 6,6 | С | 649,0 | 2020 |

Ведомость пречета деревьев, назначенных в рубку, и абрис лесного участка прилагаются (приложения 2 и 3 к Акту)

Меры по обеспечению возобновления не требуется

Мероприятия, необходимые для предупреждения повреждения и поражения смежных насаждений:

Своевременное проведение санитарно-оздоровительных мероприятий в осенне-зимний период способом, исключающим повреждение живых деревьев. Вывозка неокоренной древесины в соответствии с Постановлением Правительства РФ № 607 от 20.05.2017 года "О правилах санитарной безопасности в лесах". Сжигание порубочных остатков в соответствии с Постановлением Правительства РФ № 41 от 30.06.2007 года "Об утверждении Правил пожарной безопасности в лесах". Целесообразно провести антисептирование пней.

Сведения для расчёта степени повреждения:

Год образования старого сухостоя в период с 2015 по 2018 год ;

Основная причина повреждения древесины Губка корневая (466)

Дата проведения обследования 24.10.2019

Дата составления акта 19.11.2019

Исполнитель работ по проведению лесопатологического обследования:

ФИО

Обухов В.В. Подпись 
Директор ГАУ "Камышинский лесхоз"

Ведомость лесных участков с выявленными несоответствиями таксационным описаниям

| 1 | 2 | 3 | 4 | 5 | 6 | 7 | 8 | 9 | Таксационная характеристика | | | | | | | Заложено пробных | | | | | | | | |
|----|------|----|----|-----|----------|---------------|---|---|-----------------------------|-------------------------------|----------------|--------------|--------------------|--------------------------|--------------------------|----------------------------------|--|------------------|--------|--------------|-------------------|---------------------|----------|------------------------------|
| | | | | | | | | | Источник данных | год проведения лесосурьейства | номер квартала | номер выдела | площадь выдела, га | целевое назначение лесов | категория защитных лесов | номер лесопатологического выдела | площадь лесопатологического выдела, га | состав | порода | возраст, лет | средняя высота, м | средний диаметр, см | тип леса | тип условий местопрорастания |
| ТО | 1994 | 75 | 11 | 6,6 | Защитные | противозорные | - | - | 10С | С | 66 | 20 | 28 | СДЗЛ | С1 | 0,6 | 2 | 210 | - | - | - | - | - | - |
| Ф | 2019 | 75 | 11 | 6,6 | Защитные | противозорные | - | - | 10С | С | 92 | 22 | 32 | СДЗЛ | С1 | 0,7 | 2 | 331,3 (425,0) | 5* | 0,3 | 0,3 | 0,3 | 0,3 | |

Примечание: * - круговые площадки постоянного радиуса (5 шт.)

ТО - таксационные описания

Ф - фактическая характеристика лесного насаждения

Исполнитель работ по проведению лесопатологического обследования:

Дата составления документа

Ф.И.О.

19.11.2019

Обухов В.В.

Директор ГАУ «Камышненский лесхоз»

Подпись



Результаты проведения лесопатологического обследования лесных насаждений за октябрь 2019 г.

Субъект Российской Федерации Саратовская область
Участковое лесничество Ахтубинское

Лесничество (лесопарк) Калининское
Урочище (лесная дача) _____

| № квартала | № выдела | Площадь выдела, га | Лесное назначение лесов | Категория защитных лесов | № мер лесопатологического выдела | Площадь лесопатологического выдела, га | Таксационная характеристика лесного насаждения | | | | | | | | | | Распределение деревьев по категориям состояния, % от запаса | | | | | | | | | | Признаки повреждения деревьев | Площадь поврежденных деревьев, % | Причина ослабления, повреждения | Полжизн рубке, % | Назначенные мероприятия | | | | | |
|------------|----------|--------------------|-------------------------|--------------------------|----------------------------------|--|--|--------|---------|-------------------|---------------------|----------|---------|---------|------------------|-----------------------------|---|-------------|--------------------|-----------|-----------------|-----------------|-----------------|-----------------|----------------|----------------|-------------------------------|----------------------------------|---------------------------------|------------------|-------------------------|----|-------------|-----------------|-----|-----|
| | | | | | | | состав | порода | возраст | средняя высота, м | средний диаметр, см | тип леса | полнота | бонитет | запас, куб. м/га | число деревьев на пробе, шт | без признаков ослабления | ослабленные | сильно ослабленные | усыхающие | свежий сухостой | старый сухостой | свежий ветровал | старый ветровал | свежий бурелом | старый бурелом | | | | | аварийные деревья | вд | площадь, га | | | |
| 75 | 11 | 6,6 | Защитные | 142 | | | 10С* | 8 | 9 | 10 | 11 | 12 | 13 | 14 | 15 | 16 | 17 | 18 | 19 | 20 | 21 | 22 | 23 | 24 | 25 | 26 | 27 | 28 | 29 | 30 | 31 | 32 | 33 | 34 | 512 | 6,6 |
| | | | | | | | | | | | | | | | | 425,0* | 146 | 54,6 | 22,2 | 0,7 | 0,4 | 0,5 | 21,6 | 0 | 0 | 0 | 0 | 0 | 23,2 | 466 | 23,2 | | | 101,111,832,802 | | |

Примечание: * - показатели, не соответствующие таксационному описанию

Причины ослабления, повреждения:

466 - Губка корневая

Признаки повреждения деревьев:

101 - усыхание < 1/4 ветвей в кроне свежее

111 - усыхание < 1/4 ветвей в кроне прошлых лет *

832 - Наличие гнили

802 - Наличие плодовых тел в комлевой части и на корнях

Категория защитных лесов:

142 - противозеронозные леса

Назначенные мероприятия (вид):

512 - Выборочная санитарная рубка

Исполнитель работ по проведению лесопатологического обследования:

ФИО Обухов В.В., Подпись [Подпись]
Директор ТГУ, Калининский лесхоз

Дата составления документа 19.11.2019 Телефон (884549) 3-38-49

Ведомость перечета деревьев назначенных в рубку
ВРЕМЕННАЯ ПРОБНАЯ ПЛОЩАДЬ № 1

Субъект Российской Федерации

Саратовская область

| | | | | | | |
|-------------------------------------|-------------------------|----------------------------|--------------------|-------------|------------|------------|
| Лесничество | <u>Калининское</u> | Участковое лесничество | <u>Ахтубинское</u> | | | |
| Квартал | <u>75</u> | Выдел (Лп/в) | <u>11</u> | Площадь, га | <u>6,6</u> | |
| Номер очага вредных организмов | <u>36.12.40.18.0583</u> | Размер пробной площади, га | <u>0,3</u> | | | |
| Таксационная характеристика: | | | | | | |
| Тип леса | <u>СДЗЛ</u> | Состав | <u>10С</u> | | | |
| Возраст | <u>92</u> | лет | Бонитет | <u>2</u> | Полнота | <u>0,7</u> |
| Запас сырорастущий (общий) куб.м/га | <u>331,3 (425,0)</u> | Возобновление | <u>-</u> | | | |

Время и причина ослабления насаждения: Корневая губка (466)

Тип очага вредных организмов: эпизодический, хронический (подчеркнуть)

Фаза развития очага вредных организмов: начальная, нарастания численности, собственно вспышка, кризис (подчеркнуть)

Состояние лесного насаждения, намечаемые мероприятия
насаждение ослабленное, СКС 2,1
требуется выборочная санитарная рубка

Примечание: Перечет деревьев на лесотаксационном выделе произведен методом закладки 5 шт. круговых площадок постоянного радиуса со сплошным перечетом деревьев на нем. Радиус площадок 13,8 метра, площадь одной площадки 0,06 га.

Исполнитель работ по проведению лесопатологического обследования:

ФИО Обухов В.В. Подпись

Должность: Директор ГБУ «Калининский лесхоз»

Дата составления документа:

19.11.2019

ВЕДОМОСТЬ ПЕРЕЧЕТА ДЕРЕВЬЕВ

СКС

2,1

Лесная порода

Сосна

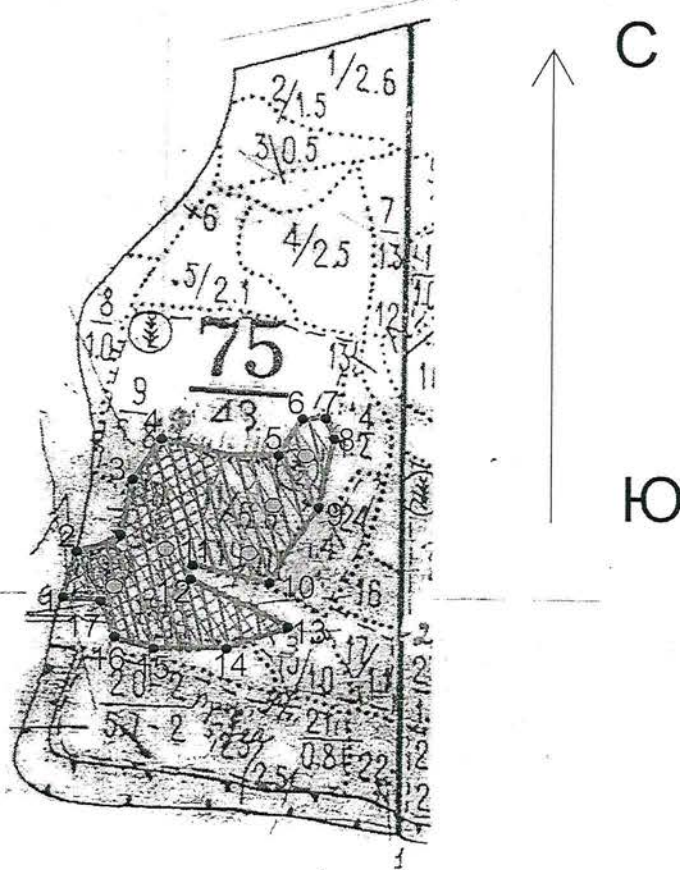
| Ступени толщины, см | Количество деревьев по категориям состояния, шт | | | | | | | | | | | | | | | Всего деревьев по ступеням толщины | | | |
|-----------------------------|---|------|-----|-----|-----|-----|-----|------|-----|-----|-------------------|-----|-----|-------------------|-----|---------------------------------------|-----|--------------------------------|------|
| | I | II | III | IV | | V | | VI | | | ветровал, бурелом | | | аварийные деревья | | | шт. | в т.ч. подлежат рубке, % | |
| | | | | НЗ | З | НЗ | З | НЗ | З | О | НЗ | З | О | НЗ | З | О | | | |
| 12 | 0 | 0 | 0 | 0 | 0 | 0 | 0 | 0 | 0 | 0 | 0 | 0 | 0 | 0 | 0 | 0 | 0 | 0 | 0 |
| 16 | 0 | 1 | 0 | 0 | 0 | 0 | 0 | 0 | 0 | 0 | 0 | 0 | 0 | 0 | 0 | 0 | 0 | 1 | 0 |
| 20 | 3 | 1 | 1 | 0 | 0 | 0 | 0 | 4 | 0 | 0 | 0 | 0 | 0 | 0 | 0 | 0 | 0 | 9 | 55,6 |
| 24 | 2 | 1 | 0 | 0 | 0 | 0 | 0 | 3 | 0 | 0 | 0 | 0 | 0 | 0 | 0 | 0 | 0 | 6 | 50 |
| 28 | 17 | 11 | 1 | 1 | 0 | 0 | 0 | 12 | 0 | 0 | 0 | 0 | 0 | 0 | 0 | 0 | 0 | 42 | 33,3 |
| 32 | 21 | 6 | 0 | 0 | 0 | 1 | 0 | 10 | 0 | 0 | 0 | 0 | 0 | 0 | 0 | 0 | 0 | 38 | 28,9 |
| 36 | 19 | 7 | 0 | 0 | 0 | 0 | 0 | 4 | 0 | 0 | 0 | 0 | 0 | 0 | 0 | 0 | 0 | 30 | 13,3 |
| 40 | 4 | 2 | 0 | 0 | 0 | 0 | 0 | 1 | 0 | 0 | 0 | 0 | 0 | 0 | 0 | 0 | 0 | 7 | 14,3 |
| 44 | 8 | 3 | 0 | 0 | 0 | 0 | 0 | 2 | 0 | 0 | 0 | 0 | 0 | 0 | 0 | 0 | 0 | 13 | 15,4 |
| Итого, шт. | 74 | 32 | 2 | 1 | 0 | 1 | 0 | 36 | 0 | 0 | 0 | 0 | 0 | 0 | 0 | 0 | 0 | 146 | 27,4 |
| Итого, м³ | 69,7 | 28,3 | 0,9 | 0,5 | 0,0 | 0,6 | 0,0 | 27,5 | 0,0 | 0,0 | 0,0 | 0,0 | 0,0 | 0,0 | 0,0 | 0,0 | 0,0 | 127,5 | 23,2 |
| Итого, % от м³ по породе | 54,6 | 22,2 | 0,7 | 0,4 | 0,0 | 0,5 | 0,0 | 21,6 | 0,0 | 0,0 | 0,0 | 0,0 | 0,0 | 0,0 | 0,0 | 0,0 | 0,0 | 100 | 23,2 |

Примечание: НЗ - незаселенное, З - заселенное, О - отработанное вредителями.

Абрис участка


Калининского лесничества, Ахтубинского участкового лесничества, квартал 75,
выдел 11, площадь 6,6 га

М 1:10000



Условные обозначения:

— граница выдела

 обследуемый участок

• расположение круговой площадки постоянного радиуса

| № выдела | Ленты (круговой площадки) перечёта | | | | | | |
|----------|------------------------------------|------------------------------|------------|----------|-----------|-----------|-------------|
| | № ленты (площадки) | Координаты круговых площадок | | длина, м | ширина, м | радиус, м | площадь, га |
| | | Широта, ° | Долгота, ° | | | | |
| | Круговые площадки | | | | | | |
| 11 | 1 | 51.55789° | 44.41282° | | | 13,8 | 0,06 |
| 11 | 2 | 51.55849° | 44.41309° | | | 13,8 | 0,06 |
| 11 | 3 | 51.55854° | 44.41358° | | | 13,8 | 0,06 |
| 11 | 4 | 51.55978° | 44.41463° | | | 13,8 | 0,06 |
| 11 | 5 | 51.55965° | 44.41703° | | | 13,8 | 0,06 |
| 11 | 6 | 51.56004° | 44.41745° | | | 13,8 | 0,06 |
| 11 | 7 | 51.56018° | 44.41800° | | | 13,8 | 0,06 |
| 11 | 8 | 51.5600° | 44.41837° | | | 13,8 | 0,06 |
| 11 | 9 | 51.55902° | 44.41799° | | | 13,8 | 0,06 |
| 11 | 10 | 51.55791° | 44.41733° | | | 13,8 | 0,06 |
| 11 | 11 | 51.55833° | 44.41541° | | | 13,8 | 0,06 |
| 11 | 12 | 51.55822° | 44.41540° | | | 13,8 | 0,06 |
| 11 | 13 | 51.55748° | 44.41733° | | | 13,8 | 0,06 |
| 11 | 14 | 51.55732° | 44.41613° | | | 13,8 | 0,06 |
| 11 | 15 | 51.55733° | 44.41453° | | | 13,8 | 0,06 |
| 11 | 16 | 51.55756° | 44.41376° | | | 13,8 | 0,06 |
| 11 | 17 | 51.55789° | 44.41357° | | | 13,8 | 0,06 |

| Номера точек | Координаты | | Румбы линий | Длина, м |
|--------------|------------|------------|-------------|----------|
| | Широта, ° | Долгота, ° | | |
| 1 | 51.55809° | 44.41404° | | |
| 2 | 51.55868° | 44.41533° | | |
| 3 | 51.55832° | 44.41648° | | |
| 4 | 51.55907° | 44.41722° | | |
| 5 | 51.55961° | 44.41759° | | |

Исполнитель работ по проведению лесопатологического обследования:

ФИО Обеухов В. В.

Подпись

Директор ГАУ «Камнинский лесхоз»

Дата составления документа 19.11.2019

Телефон (884549)3-38-49

ВЫПИСКА ИЗ ГОСУДАРСТВЕННОГО ЛЕСНОГО РЕЕСТРА

на «03» декабря 2019г.

Орган государственной власти, осуществляющий ведение государственного лесного реестра на территории Саратовской области: **министерство природных ресурсов и экологии Саратовской области в лице первого заместителя министра - начальника управления лесного хозяйства Попов В.Г.**

Правообладатель земель лесного фонда на территории Саратовской области: **министерство природных ресурсов и экологии Саратовской области** (согласно п. 11 Положения о министерстве природных ресурсов и экологии Саратовской области, утвержденного постановлением Правительства Саратовской области от 08 октября 2013 г. № 537-П «Вопросы министерства природных ресурсов и экологии Саратовской области» и п.п. 2 п.1 ст. 83 Лесного кодекса РФ)

Заявитель: Министерство природных ресурсов и экологии Саратовской области по (во исполнении пункта 1.7 протокола совещания Департамента лесного хозяйства по Приволжскому федеральному округу, ФБУ «Рослесозащита» №01-05/3678 от 27.12.2016)

Информация по запрашиваемому лесному участку:

Собственность: Российской Федерации

Категория земель: земли лесного фонда

ХАРАКТЕРИСТИКА ЛЕСНОГО УЧАСТКА

Адрес (местоположение) лесного участка: Калининский район

Лесничество Калининское

Участковое лесничество Ахтубинское

Общая площадь, га 6,6

Категория лесов Защитные

Категория защитности лесов Ценные леса: лесостепные леса

Возможный вид использования Заготовка древесины

Таксационная характеристика лесного участка:

| № квартала | № выдела | Площадь, га | Состав | Возраст | Высота | Диаметр | Бонитет | Тип леса | ТУМ | Полнога | Запас, м3/га |
|---|----------|-------------|--------------|---------|--------|---------|---------|----------|-----|---------|--------------|
| по материалам лесоустройства 1994 г. | | | | | | | | | | | |
| 75 | 11 | 6,6 | Культуры 10С | 66 | 20 | 28 | 2 | СДЗЛ | С1 | 0,6 | 210 |
| по акту натурального обследования 2019 г. | | | | | | | | | | | |
| 75 | 11 | 6,6 | Культуры 10С | 92 | 23 | 34 | 2 | СДЗЛ | С1 | 0,3 | 134 |
| Итого | | 6,6 | | | | | | | | | |

Наименование, местонахождение юридического лица /ФИО физического лица/ - **лесопользователя (арендатора) / Документы – договор аренды лесного участка отсутствует**

(договор аренды лесного участка, постоянное (бессрочное) пользование лесным участком, договор безвозмездного срочного пользования лесным участком, реквизиты договора, срок пользования)

Особые отметки: нет.

Приложение к акту лесопатологического обследования № 010/12.

Первый заместитель министра-
начальник управления лесного
хозяйства

Попов В.Г.

ФИО

03.12.2019

Дата



МП

Карта-схема расположения и границы лесного участка

Саратовская область

(субъект Российской Федерации, муниципальное образование)

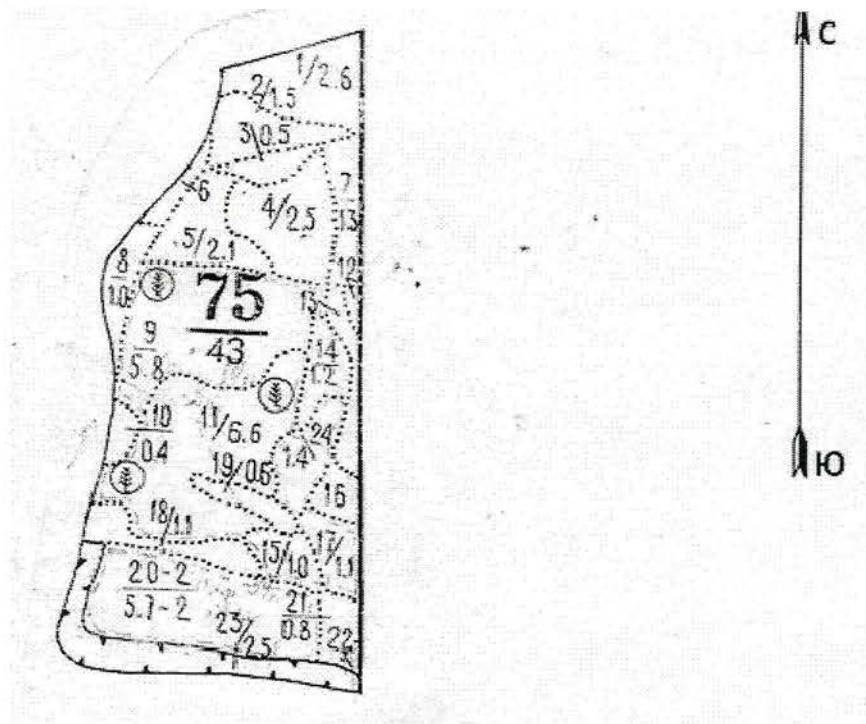
Лесничество (лесопарк) **Калининское**

(название)

Участковое лесничество **Ахтубинское**, квартал **75**

(название)

Собственность - Российской Федерации;



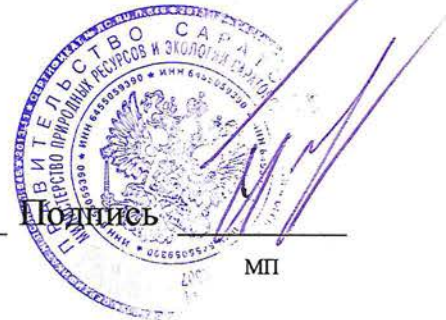
Первый заместитель министра-
начальник управления лесного
хозяйства

Попов В.Г.

ФИО

03.12.2019

Дата



Подпись

МП

УТВЕРЖДАЮ:

Первый заместитель министра –
начальник управления лесного
хозяйства, министерства
природных ресурсов и экологии
Саратовской области



Попов В.Г.

« 9 сентября » 20 19 г.

Акт
лесопатологического обследования № 011/12

лесных насаждений Калининского лесничества (лесопарка)
Саратовской области (субъект Российской Федерации)

Способ лесопатологического обследования: 1. Визуальный



2. Инструментальный



Место проведения:

| Участковое лесничество | Урочище (дача) | Квартал (кварталы) | Выдел (выделы) | Площадь, га |
|------------------------|-------------------|-----------------------|-------------------|----------------|
| 1 | 2 | 3 | 4 | 5 |
| Ахтубинское | – | 16С | 20 | 13,0 |

Лесопатологическое обследование проведено на общей площади 13,0 га.

1. Визуальное лесопатологическое обследование: кв. 16С, в. 20

Наземное

Дистанционное

1.1. На площади 13,0 га фактическая таксационная характеристика лесного насаждения соответствует (не соответствует) таксационному описанию (нужное подчеркнуть). Причины несоответствия: таксационное описание 2004 года.

Список участков с выявленными несоответствиями приведён в приложении 1 к настоящему Акту.

1.2. Лесные насаждения с нарушенной и утраченной устойчивостью выявлены на площади 13,0 га:

| Участковое лесничество | Урочище (дача) | Площадь, га | | Причина ослабления(гибели) |
|------------------------|-------------------|-------------------------------|-------------------------------|--|
| | | с нарушенной устойчивостью | с утраченной устойчивостью | |
| 1 | 2 | 3 | 4 | 5 |
| Ахтубинское | — | 13,0 | 0,0 | Устойчивый низовой пожар 1-3 летней давности низкой интенсивности |
| Итого: | | 13,0 | 0,0 | |

Состояние обследованных лесных насаждений приведено в приложениях 1.1–1.4 к Акту в зависимости от метода проведения ЛПО.

1.3. В обследованных лесных участках прогнозируется:

| Прогноз | Площадь, га |
|--|-------------|
| Ослабление лесных насаждений | 0,0 |
| Усыхание лесных насаждений различной степени | 13,0 |
| Развитие очагов вредных организмов | 0,0 |

1.4. Обнаружено загрязнение лесного участка отходами и выбросами:

промышленными

бытовыми

| Вид загрязнения | Размеры загрязнения | | | Объём, кбм | Площадь загрязнения, га |
|--------------------|---------------------|-----------|-----------|---------------|----------------------------|
| | длина, м | ширина, м | высота, м | | |
| — | — | — | — | — | — |
| — | — | — | — | — | — |
| — | — | — | — | — | — |

ЗАКЛЮЧЕНИЕ

Оценка текущего санитарного и лесопатологического состояния лесных насаждений, назначенные профилактические мероприятия по защите лесов, агитационные мероприятия:

В результате лесопатологического обследования насаждений выявлено: Квартал 16С, выдел 20 – на площади 13,0 га насаждение с нарушенной устойчивостью. Средневзвешенная категория состояния обследуемых насаждений составляет – 2,0 (ослабленное). Для обоснования и назначения санитарно-оздоровительных мероприятий по предупреждению распространения вредных организмов рекомендуется провести лесопатологическое обследование инструментальным способом в насаждениях с нарушенной устойчивостью, на площади 13,0 га.

Исполнитель работ по проведению лесопатологического обследования:

Ф.И.О. Овечухов В.В.

Подпись _____

Должность: Директор ТФУ «Камынинский лесхоз»

Дата проведения обследования

26.09.2019

Дата составления документа

19.11.2019

Ведомость лесных участков с выявленными несоответствиями таксационным описаниям

| 1 | 2 | 3 | 4 | 5 | 6 | 7 | 8 | 9 | Таксационная характеристика | | | | | | | | | | Заложено пробных площадей | | |
|----|------|-----|----|------|----------|--------------------------|---|---|-----------------------------|----------------------------------|----------------|--------------|--------------------|--------------------------|--------------------------|----------------------------------|--|--------|---------------------------|--------------|-------------------|
| | | | | | | | | | Источник данных | Год проведения лесостроительства | Номер квартала | Номер выдела | Площадь выдела, га | Целевое назначение лесов | Категория защитных лесов | Номер лесопатологического выдела | Площадь лесопатологического выдела, га | состав | порода | возраст, лет | средняя высота, м |
| ТО | 2004 | 16С | 20 | 13,0 | Защитные | противоз розинн ые | - | - | - | 4С6Б | С | 20 | 7 | 10 | СД | С1 | 0,7 | 2 | 60 | - | - |
| Ф | 2019 | 16С | 20 | 13,0 | Защитные | противоз розинн ые | - | - | - | 4С6Б | С | 35 | 7 | 10 | СД | С2 | 0,7 | 2 | 60 | - | - |

Примечание:

ТО - таксационные описания

Ф - фактическая характеристика лесного насаждения

Исполнитель работ по проведению лесопатологического обследования:

Дата составления документа

Ф.И.О.

Должность:

Обухов В.В.

Директор ТЖД "Кашинский лесхоз"

19.11.2019

Подпись



Абрис участка

Калининского лесничества, Ахтубинского участкового лесничества, квартал 16С, выдел 20,
площадь 13,0 га

М 1:10000



| № выдела | Ленты (круговые площадки) перечета | | | | |
|----------|------------------------------------|----------|-----------|-----------|-------------|
| | № ленты (площадки) | длина, м | ширина, м | радиус, м | площадь, га |
| 20 | | | | | 13 |

| Номера точек | Координаты | | Румбы | Длина, м | Номера точек | Координаты | | Румбы | Длина, м |
|--------------|------------|----------|-------|----------|--------------|------------|----------|-------|----------|
| | Широта° | Долгота° | | | | Широта° | Долгота° | | |
| 1 | 51.57418 | 44.37014 | | | 5 | 51.57017 | 44.36588 | | |
| 2 | 51.57321 | 44.37078 | | | 6 | 51.57125 | 44.36594 | | * |
| 3 | 51.57161 | 44.37127 | | | 7 | 51.57214 | 44.36527 | | |
| 4 | 51.56904 | 44.36669 | | | 8 | 51.5737 | 44.36852 | | |

Исполнитель работ по проведению лесопатологического обследования;
Должность Директор Т.А.У. Калининского лесхоз
ФИО Обухов В.В. Подпись [Подпись]
Дата составления документа 19.11.2019 Телефон (884549)3-38-49

ВЫПИСКА ИЗ ГОСУДАРСТВЕННОГО ЛЕСНОГО РЕЕСТРА

на «14» ноября 2019г.

Орган государственной власти, осуществляющий ведение государственного лесного реестра на территории Саратовской области: **министерство природных ресурсов и экологии Саратовской области в лице первого заместителя министра - начальника управления лесного хозяйства Попова В.Г.**

Правообладатель земель лесного фонда на территории Саратовской области: **министерство природных ресурсов и экологии Саратовской области** (согласно п. 11 Положения о министерстве природных ресурсов и экологии Саратовской области, утвержденного постановлением Правительства Саратовской области от 08 октября 2013 г. № 537-П «Вопросы министерства природных ресурсов и экологии Саратовской области» и п.п. 2 п.1 ст. 83 Лесного кодекса РФ)

Заявитель: Министерство природных ресурсов и экологии Саратовской области (во исполнении пункта 1.7 протокола совещания Департамента лесного хозяйства по Приволжскому федеральному округу, ФБУ «Рослесозащита» №01-05/3678 от 27.12.2016)

Информация по запрашиваемому лесному участку:

Собственность: Российской Федерации

Категория земель: земли лесного фонда

ХАРАКТЕРИСТИКА ЛЕСНОГО УЧАСТКА

Адрес (местоположение) лесного участка: Калининский район

| | |
|-----------------------------|-------------------------------------|
| Лесничество | Калининское |
| Участковое лесничество | Ахтубинское |
| Общая площадь, га | 13,0 |
| Категория лесов | Защитные |
| Категория защитности лесов | Ценные леса: противоэрозионные леса |
| Возможный вид использования | Заготовка древесины |

Таксационная характеристика лесного участка:

| № квартала | № выдела | Площадь, га | Состав | Возраст | Высота | Диаметр | Бонитет | Тип леса | ТУМ | Полнота | Запас, общий м3/га |
|-------------------------------------|----------|-------------|---------------|---------|--------|---------|---------|----------|-----|---------|--------------------|
| по материалам лесоустройства 2003 г | | | | | | | | | | | |
| с16 | 20 | 13,0 | Культуры 4С6Б | 20 | 7 | 10 | 2 | сдзл | С1 | 0,7 | 60 |
| Итого | | 13,0 | | | | | | | | | |

Наименование, местонахождение юридического лица /ФИО физического лица/ - **лесопользователя (арендатора) отсутствует**

(договор аренды лесного участка, постоянное (бессрочное) пользование лесным участком, договор безвозмездного срочного пользования лесным участком, реквизиты договора, срок пользования)

Особые отметки: нет.

Приложение к акту лесопатологического обследования № 011/12 (визуальный способ).

Первый заместитель министра -
начальник управления лесного
хозяйства
Попов В.Г.

ФИО

14.11.2019

Дата



Карта-схема расположения и границы лесного участка

Саратовская область

(субъект Российской Федерации, муниципальное образование)

Лесничество (лесопарк) **Калининское**

(название)

Участковое лесничество **Ахтубинское**, квартала с16

Собственность - Российской Федерации;



Первый заместитель министра -
начальник управления лесного
хозяйства

Попов В.Г.

ФИО

14.11.2019

Дата



УТВЕРЖДАЮ:

Первый заместитель министра –
начальник управления лесного
хозяйства министерства
природных ресурсов и экологии
Саратовской области



Попов В.Г.

16 сеп 2019 г.

**Акт
лесопатологического обследования № 012/12**

лесных насаждений Калининского лесничества (лесопарка)
Саратовской области (субъект Российской Федерации)

Способ лесопатологического обследования: 1. Визуальный



2. Инструментальный



Место проведения:

| Участковое лесничество | Урочище (дача) | Квартал (кварталы) | Выдел (выделы) | Площадь, га |
|------------------------|-------------------|-----------------------|-------------------|----------------|
| 1 | 2 | 3 | 4 | 5 |
| Ахтубинское | – | 9С | 8(1) | 2,3 |
| Ахтубинское | – | 9С | 8(2) | 2,3 |

Лесопатологическое обследование проведено на общей площади 4,6 га.

1. Визуальное лесопатологическое обследование: кв. 9С, в. 8

Наземное

Дистанционное

1.1. На площади 4,6 га фактическая таксационная характеристика лесного насаждения соответствует (не соответствует) таксационному описанию (нужное подчеркнуть). Причины несоответствия: таксационное описание 2004 года.

Список участков с выявленными несоответствиями приведён в приложении 1 к настоящему Акту.

1.2. Лесные насаждения с нарушенной и утраченной устойчивостью выявлены на площади 4,6 га:

| Участковое лесничество | Урочище (дача) | Площадь, га | | Причина ослабления(гибели) |
|------------------------|-------------------|-------------------------------|-------------------------------|--|
| | | с нарушенной устойчивостью | с утраченной устойчивостью | |
| 1 | 2 | 3 | 4 | 5 |
| Аhtubинское | — | 4,6 | 0,0 | Устойчивый низовой пожар 1-3 летней давности низкой интенсивности |
| Итого: | | 4,6 | 0,0 | |

Состояние обследованных лесных насаждений приведено в приложениях 1.1–1.4 к Акту в зависимости от метода проведения ЛПО.

1.3. В обследованных лесных участках прогнозируется:

| Прогноз | Площадь, га |
|--|-------------|
| Ослабление лесных насаждений | 0,0 |
| Усыхание лесных насаждений различной степени | 4,6 |
| Развитие очагов вредных организмов | 0,0 |

1.4. Обнаружено загрязнение лесного участка отходами и выбросами:

промышленными

бытовыми

| Вид загрязнения | Размеры загрязнения | | | Объём, кбм | Площадь загрязнения, га |
|--------------------|---------------------|-----------|-----------|---------------|----------------------------|
| | длина, м | ширина, м | высота, м | | |
| — | — | — | — | — | — |
| — | — | — | — | — | — |
| — | — | — | — | — | — |

ЗАКЛЮЧЕНИЕ

Оценка текущего санитарного и лесопатологического состояния лесных насаждений, назначенные профилактические мероприятия по защите лесов, агитационные мероприятия:

В результате лесопатологического обследования насаждений выявлено:

Квартал 9С, выдел 8 (1) – на площади 2,3 га насаждение с нарушенной устойчивостью. Средневзвешенная категория состояния обследуемых насаждений составляет – 2,2 (ослабленное).

Квартал 9С, выдел 8 (2) – на площади 2,3 га насаждение с нарушенной устойчивостью. Средневзвешенная категория состояния обследуемых насаждений составляет – 1,6 (ослабленное).

Для обоснования и назначения санитарно-оздоровительных мероприятий по предупреждению распространения вредных организмов рекомендуется провести лесопатологическое обследование инструментальным способом в насаждениях с нарушенной устойчивостью, на площади 4,6 га.

Исполнитель работ по проведению лесопатологического обследования:

Ф.И.О. Обухов В.В.

Подпись 

Должность Директор ГАУ «Камнинский лесхоз»

Дата проведения обследования

26.09.2019

Дата составления документа

19.11.2019

Ведомость лесных участков с выявленными несоответствиями таксационным описаниям

| 1 | 2 | 3 | 4 | 5 | 6 | 7 | 8 | 9 | Таксационная характеристика | | | | | | | | | | Заложено пробных площадей | | |
|-----------------|-------------------------------|----------------|--------------|--------------------|--------------------------|--------------------------|----------------------------------|--|-----------------------------|----------|--------------|-------------------|---------------------|----------|-------------|--------------------|---------|---------|---------------------------|-----------------|-------------------|
| | | | | | | | | | 10 | 11 | 12 | 13 | 14 | 15 | 16 | 17 | 18 | 19 | 20 | 21 | |
| Источник данных | Год проведения лесосурьейства | Номер квартала | Номер выдела | Площадь выдела, га | Целевое назначение лесов | Категория защитных лесов | Номер лесопатологического выдела | Площадь лесопатологического выдела, га | состав | попорода | возраст, лет | средняя высота, м | средний диаметр, см | тип леса | тип условий | местопроизрастания | полнота | бонитет | запас куб. м/га | количество, шт. | общая площадь, га |
| ТО | 2004 | 9С | 8 | 4,6 | Защитные | противо-розойн-ые | - | - | 5ДЗОС2КЛ | Д | 50 | 12 | 18 | ДКБМ | Е1 | 0,7 | 4 | 110 | - | - | - |
| Ф | 2019 | 9С | 8 | 4,6 | Защитные | противо-розойн-ые | 1 | 2,3 | 5ДЗОС2КЛ | Д | 65 | 12 | 18 | ДКБМ | Е1 | 0,3 | 4 | 50 | - | - | - |
| Ф | 2019 | 9С | 8 | 4,6 | Защитные | противо-розойн-ые | 2 | 2,3 | 5ДЗОС2КЛ | Д | 65 | 12 | 18 | ДКБМ | Е1 | 0,7 | 4 | 110 | - | - | - |

Примечание:

ТО - таксационные описания

Ф - фактическая характеристика лесного насаждения

Исполнитель работ по проведению лесопатологического обследования:

Дата составления документа

Обухов В.В.

Ф.И.О.

Директор ГАУ «Каменинцевский лесхоз»

19.11.2019

Подпись



ФИО Обвухов В.В.

Подпись:



Должность: Директор ГАУ, Калининский лесхоз

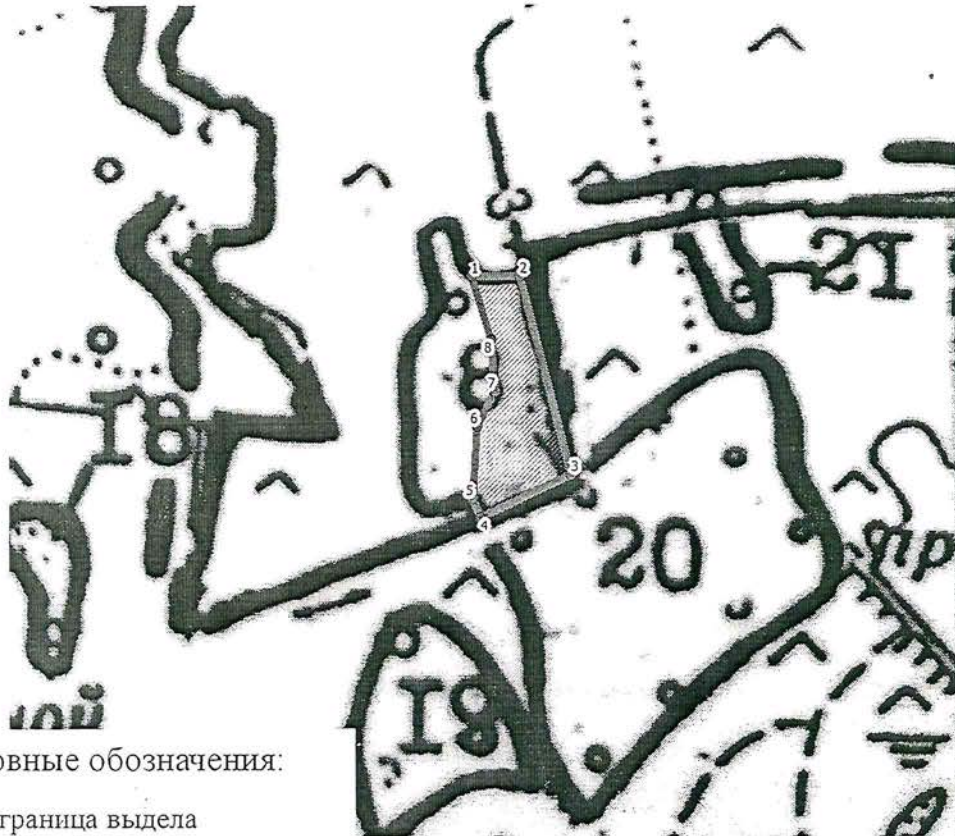
Дата составления документа 19.11.2019

Телефон: (884549)3-38-49

Абрис участка

Калининского лесничества, Ахтубинского участкового лесничества, квартал 9С, выдел 8,
л/п выдел 1, площадь 2,3 га

М 1:10000



Условные обозначения:

- граница выдела
- граница ленты (площадки)
- ▨ обследуемый участок

| № выдела | Ленты (круговые площадки) перечета | | | | |
|----------|------------------------------------|----------|-----------|-----------|-------------|
| | № ленты (площадки) | длина, м | ширина, м | радиус, м | площадь, га |
| 8(1) | | | | | 2.3 |

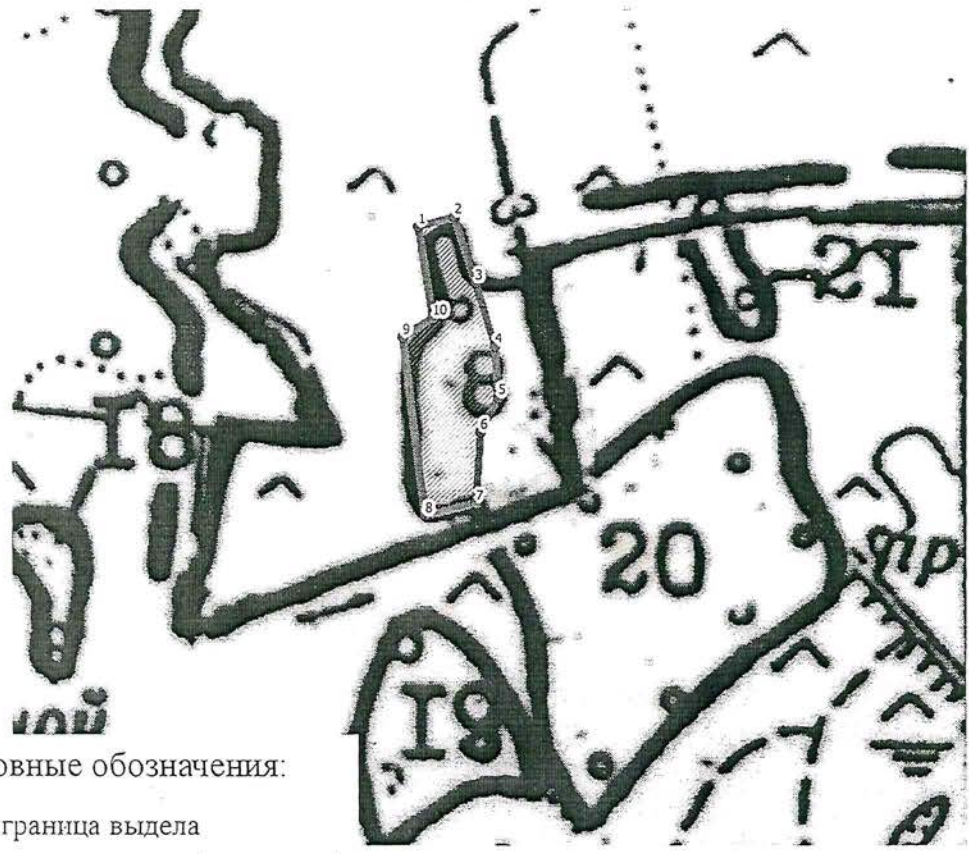
| Номера точек | Координаты | | Румбы | Длина, м | Номера точек | Координаты | | Румбы | Длина, м |
|--------------|------------|----------|-------|----------|--------------|------------|----------|-------|----------|
| | Широта° | Долгота° | | | | Широта° | Долгота° | | |
| 1 | 51.5752 | 44.36474 | | | 5 | 51.57265 | 44.36476 | | |
| 2 | 51.5752 | 44.36566 | | | 6 | 51.57347 | 44.36484 | | |
| 3 | 51.57292 | 44.36661 | | | 7 | 51.57387 | 44.36518 | | |
| 4 | 51.57242 | 44.36491 | | | 8 | 51.57447 | 44.36511 | | |

Исполнитель работ по проведению лесопатологического обследования:
 Должность Директор ГАУ, Калининский лесхоз
 ФИО Обухов В. В. Подпись [Signature]
 Дата составления документа 19.11.2019 Телефон (884549)3-38-43

Абрис участка

Калининского лесничества, Ахтубинского участкового лесничества, квартал 9С, выдел 8, лп выдел 2, площадь 2,3 га

М 1:10000



- Условные обозначения:
- граница выдела
 - граница ленты (площадки)
 - ▨ обследуемый участок

| № выдела | Ленты (круговые площадки) перечета | | | | |
|----------|------------------------------------|----------|-----------|-----------|-------------|
| | № ленты (площадки) | длина, м | ширина, м | радиус, м | площадь, га |
| 8(2) | | | | | 2.3 |

| Номера точек | Координаты | | Румбы | Длина, м | Номера точек | Координаты | | Румбы | Длина, м |
|--------------|------------|----------|-------|----------|--------------|------------|----------|-------|----------|
| | Широта° | Долгота° | | | | Широта° | Долгота° | | |
| 1 | 51.57584 | 44.36367 | | | 6 | 51.57347 | 44.36484 | | |
| 2 | 51.57596 | 44.36435 | | | 7 | 51.57265 | 44.36476 | | * |
| 3 | 51.5752 | 44.36474 | | | 8 | 51.5725 | 44.36381 | | |
| 4 | 51.57447 | 44.36511 | | | 9 | 51.57457 | 44.36338 | | |
| 5 | 51.57387 | 44.36518 | | | 10 | 51.57479 | 44.36394 | | |

Исполнитель работ по проведению лесопатологического обследования:
 Должность Директор ТЛЧ "Калининский лесхоз"
 ФИО Обухов В.В. Подпись [Signature]
 Дата составления документа _____ Телефон (884549)3-38-49

ВЫПИСКА ИЗ ГОСУДАРСТВЕННОГО ЛЕСНОГО РЕЕСТРА

на « 14 » ноября 2019 г.

Орган государственной власти, осуществляющий ведение государственного лесного реестра на территории Саратовской области: **министерство природных ресурсов и экологии Саратовской области в лице первого заместителя министра - начальника управления лесного хозяйства Попова В.Г.**

Правообладатель земель лесного фонда на территории Саратовской области: **министерство природных ресурсов и экологии Саратовской области** (согласно п. 11 Положения о министерстве природных ресурсов и экологии Саратовской области, утвержденного постановлением Правительства Саратовской области от 08 октября 2013 г. № 537-П «Вопросы министерства природных ресурсов и экологии Саратовской области» и п.п. 2 п.1 ст. 83 Лесного кодекса РФ)

Заявитель: Министерство природных ресурсов и экологии Саратовской области (во исполнении пункта 1.7 протокола совещания Департамента лесного хозяйства по Приволжскому федеральному округу, ФБУ «Рослесозащита» №01-05/3678 от 27.12.2016)

Информация по запрашиваемому лесному участку:

Собственность: Российской Федерации

Категория земель: земли лесного фонда

ХАРАКТЕРИСТИКА ЛЕСНОГО УЧАСТКА

Адрес (местоположение) лесного участка: Калининский район

Лесничество Калининское

Участковое лесничество Ахтубинское

Общая площадь, га 4,6

Категория лесов Защитные

Категория защитности лесов Ценные леса: противозерозийные леса

Возможный вид использования Заготовка древесины

Таксационная характеристика лесного участка:

| № квартала | № выдела | Площадь, га | Состав | Возраст | Высота | Диаметр | Бонитет | Тип леса | ТУМ | Полнота | Запас, общий м3/га | |
|-------------------------------------|----------|-------------|---------------|---------|--------|---------|---------|----------|-----|---------|--------------------|--|
| по материалам лесоустройства 2003 г | | | | | | | | | | | | |
| с9 | 8 | 4,6 | 5Днн3Ос2Клт+Б | 50 | 12 | 18 | 4 | дкбм | E1 | 0,7 | 110 | |
| Итого | | 4,6 | | | | | | | | | | |

Наименование, местонахождение юридического лица /ФИО физического лица/ - **лесопользователя (арендатора) отсутствует**

(договор аренды лесного участка, постоянное (бессрочное) пользование лесным участком, договор безвозмездного срочного пользования лесным участком, реквизиты договора, срок пользования)

Особые отметки: нет.

Приложение к акту лесопатологического обследования № 012/12 (визуальный способ).

Первый заместитель министра -
начальник управления лесного
хозяйства

Попов В.Г.

ФИО

14.11.2019

Дата



МП

УТВЕРЖДАЮ:

Первый заместитель министра –
начальник управления лесного
хозяйства министерства
природных ресурсов и экологии
Саратовской области



Попов В.Г.

16 сентября 2019 г.

Акт
лесопатологического обследования № 013/12

лесных насаждений Калининского лесничества (лесопарка)

Саратовской области (субъект Российской Федерации)

Способ лесопатологического обследования: 1. Визуальный



2. Инструментальный



Место проведения:

| Участковое лесничество | Урочище (дача) | Квартал (кварталы) | Выдел (выделы) | Площадь, га |
|------------------------|-------------------|-----------------------|-------------------|----------------|
| 1 | 2 | 3 | 4 | 5 |
| Калининское | – | 3 | 2 | 1,2 |
| Калининское | – | 3 | 3 | 2,4 |
| Калининское | – | 3 | 5 | 2,0 |
| Калининское | – | 3 | 6 | 4,5 |
| Калининское | – | 3 | 8 | 0,6 |
| Калининское | – | 3 | 9 | 1,5 |
| Калининское | – | 3 | 11 | 1,7 |

Лесопатологическое обследование проведено на общей площади 13,9 га.

1. Визуальное лесопатологическое обследование: кв. 3, в. 2; кв. 3, в. 3; кв. 3, в. 5; кв. 3, в. 6; кв. 3, в. 8; кв. 3, в. 9; кв. 3, в. 11

Наземное

Дистанционное

1.1. На площади 14,1 га фактическая таксационная характеристика лесного насаждения соответствует (не соответствует) таксационному описанию (нужное подчеркнуть). Причины несоответствия: таксационное описание 1994 года.

Список участков с выявленными несоответствиями приведён в приложении 1 к настоящему Акту.

1.2. Лесные насаждения с нарушенной и утраченной устойчивостью выявлены на площади 13,5 га:

| Участковое лесничество | Урочище (дача) | Площадь, га | | Причина ослабления(гибели) |
|------------------------|-------------------|-------------------------------|-------------------------------|---|
| | | с нарушенной устойчивостью | с утраченной устойчивостью | |
| 1 | 2 | 3 | 4 | 5 |
| Калининское | — | 4,4 | 0,0 | Беглый низовой пожар 4-10 летней давности |
| Калининское | — | 5,7 | 0,0 | Устойчивый низовой пожар 4-10 летней давности низкой интенсивности |
| Калининское | — | 1,7 | 0,0 | Устойчивый низовой пожар 4-10 летней давности средней интенсивности |
| Калининское | — | 1,5 | 0,0 | Устойчивый низовой пожар 4-10 летней давности высокой интенсивности |
| Итого: | | 13,3 | 0,0 | |

Состояние обследованных лесных насаждений приведено в приложениях 1.1–1.4 к Акту в зависимости от метода проведения ЛПО.

1.3. В обследованных лесных участках прогнозируется:

| Прогноз | Площадь, га |
|--|-------------|
| Ослабление лесных насаждений | 0,0 |
| Усыхание лесных насаждений различной степени | 13,3 |
| Развитие очагов вредных организмов | 0,0 |

1.4. Обнаружено загрязнение лесного участка отходами и выбросами:

промышленными

бытовыми

| Вид загрязнения | Размеры загрязнения | | | Объём, кбм | Площадь загрязнения, га |
|--------------------|---------------------|-----------|-----------|---------------|----------------------------|
| | длина, м | ширина, м | высота, м | | |
| — | — | — | — | — | — |
| — | — | — | — | — | — |

ЗАКЛЮЧЕНИЕ

Оценка текущего санитарного и лесопатологического состояния лесных насаждений, назначенные профилактические мероприятия по защите лесов, агитационные мероприятия:

В результате лесопатологического обследования насаждений выявлено:

Квартал 3, выдел 8 – на площади 0,6 га насаждение устойчивое. Средневзвешенная категория состояния обследуемых насаждений составляет – 1,1 (здоровое). Назначение санитарно-оздоровительных мероприятий не требуется.

Квартал 3, выдел 2 – на площади 1,2 га насаждение с нарушенной устойчивостью. Средневзвешенная категория состояния обследуемых насаждений составляет – 1,7 (ослабленное).

Квартал 3, выдел 3 – на площади 2,4 га насаждение с нарушенной устойчивостью. Средневзвешенная категория состояния обследуемых насаждений составляет – 1,7 (ослабленное).

Квартал 3, выдел 5 – на площади 2,0 га насаждение с нарушенной устойчивостью. Средневзвешенная категория состояния обследуемых насаждений составляет – 1,6 (ослабленное).

Квартал 3, выдел 6 – на площади 4,5 га насаждение с нарушенной устойчивостью. Средневзвешенная категория состояния обследуемых насаждений составляет – 1,8 (ослабленное).

Квартал 3, выдел 9 – на площади 1,5 га насаждение с нарушенной устойчивостью. Средневзвешенная категория состояния обследуемых насаждений составляет – 3,4 (сильно ослабленное).

Квартал 3, выдел 11 – на площади 1,7 га насаждение с нарушенной устойчивостью. Средневзвешенная категория состояния обследуемых насаждений составляет – 1,8 (ослабленное).

Для обоснования и назначения санитарно-оздоровительных мероприятий по предупреждению распространения вредных организмов рекомендуется провести лесопатологическое обследование инструментальным способом в насаждениях с нарушенной устойчивостью, на площади 13,3 га.

Исполнитель работ по проведению лесопатологического обследования:

Ф.И.О. Обухов В.В.

Подпись 

Должность Директор ГАУ «Камышинский лесхоз»

Дата проведения обследования

26.09.2019

Дата составления документа

19.11.2019

Ведомость лесных участков с выявленными несоответствиями таксационным описаниям

| Источник данных | Год проведения лесопроходки | Номер квартала | Номер выдела | Площадь выдела, га | Целевое назначение лесов | Категория защитных лесов | Номер лесопатологического выдела | Площадь лесопатологического выдела, га | Высота, га | Таксационная характеристика | | | | | | | | Заложено пробных площадей | | |
|-----------------|-----------------------------|----------------|--------------|--------------------|--------------------------|--------------------------|----------------------------------|--|------------|-----------------------------|--------|--------------|-------------------|---------------------|----------|------------------------------|---------|---------------------------|-----------------|-----------------|
| | | | | | | | | | | состав | порода | возраст, лет | средняя высота, м | средний диаметр, см | тип леса | тип условий местопрорастания | полнота | фонитет | запас куб. м/га | количество, шт. |
| 1 | 2 | 3 | 4 | 5 | 6 | 7 | 8 | 9 | 10 | 11 | 12 | 13 | 14 | 15 | 16 | 17 | 18 | 19 | 20 | 21 |
| ТО | 1994 | 3 | 2 | 1,2 | Защитные | 142 | - | - | 7Днн2ОС1Б | Днн | 65 | 15 | 24 | ДУЗМ | С1 | 0,5 | 4 | 120 | - | - |
| Ф | 2019 | 3 | 2 | 1,2 | Защитные | 142 | - | - | 7Днн2ОС1Б | Днн | 90 | 15 | 24 | ДУЗМ | С1 | 0,5 | 4 | 120 | - | - |
| ТО | 1994 | 3 | 3 | 2,4 | Защитные | 142 | - | - | 10Днн | Днн | 55 | 15 | 24 | ДБМ | С1 2 | 0,6 | 4 | 130 | - | - |
| Ф | 2019 | 3 | 3 | 2,4 | Защитные | 142 | - | - | 10Днн | Днн | 80 | 15 | 24 | ДБМ | С1 2 | 0,6 | 4 | 130 | - | - |
| ТО | 1994 | 3 | 5 | 2,0 | Защитные | 142 | - | - | 10Днн | Днн | 55 | 14 | 18 | ДБМ | С1 2 | 0,5 | 4 | 100 | - | - |
| Ф | 2019 | 3 | 5 | 2,0 | Защитные | 142 | - | - | 10Днн | Днн | 80 | 14 | 18 | ДБМ | С1 2 | 0,5 | 4 | 100 | - | - |
| ТО | 1994 | 3 | 6 | 4,5 | Защитные | 142 | - | - | 8Днн1КЛО1Л | Днн | 65 | 15 | 18 | ДБМ | С1 2 | 0,6 | 4 | 130 | - | - |
| Ф | 2019 | 3 | 6 | 4,5 | Защитные | 142 | - | - | 8Днн1КЛО1Л | Днн | 90 | 15 | 18 | ДБМ | С1 2 | 0,6 | 4 | 130 | - | - |
| ТО | 1994 | 3 | 8 | 0,6 | Защитные | 142 | - | - | 9ОС1ЛИП | ОС | 40 | 14 | 16 | ДБМ | С1 2 | 0,7 | 3 | 110 | - | - |
| Ф | 2019 | 3 | 8 | 0,6 | Защитные | 142 | - | - | 10ОС | ОС | 10 | 3 | 8 | ДБМ | С1 2 | 0,9 | 3 | 10 | - | - |
| ТО | 1994 | 3 | 9 | 1,5 | Защитные | 142 | - | - | 10Днн | Днн | 50 | 13 | 16 | ДБМ | С1 2 | 0,5 | 4 | 90 | - | - |
| Ф | 2019 | 3 | 9 | 1,5 | Защитные | 142 | - | - | 10Днн | Днн | 75 | 13 | 16 | ДБМ | С1 2 | 0,5 | 4 | 90 | - | - |
| ТО | 1994 | 3 | 11 | 1,7 | Защитные | 142 | - | - | 8КЛО2ЛИП | КЛО | 35 | 12 | 16 | ДОС | Д2 | 0,7 | 3 | 90 | - | - |
| Ф | 2019 | 3 | 11 | 1,7 | Защитные | 142 | - | - | 8КЛО2ЛИП | КЛО | 60 | 12 | 16 | ДОС | Д2 | 0,7 | 3 | 90 | - | - |

Примечание:

ТО - таксационные описания

Ф - фактическая характеристика лесного насаждения

Исполнитель работ по проведению лесопатологического обследования:

Дата составления документа

Ф.И.О. *Свечков В.В.*

Должность: *Директор ГАУ «Каменинский лесхоз»*

19.11.2019

В.В. Свечков

Подпись

Приложение 1.1

к акту лесопатологического обследования

Результаты проведения лесопатологического обследования лесных насаждений за сентябрь 2019 г.

| Субъект Российской Федерации | | Саратовская область | | Лесничество (лесопарк) | | Калининское | | Урочище (лесная дача) | | Распределение деревьев по категориям состояния, % от запаса | | | | | | | | | | Признаки повреждения деревьев, % | | Причина ослабления, повреждения | | Доля поврежденных деревьев, % | | Итого | | | | | | | | | | |
|------------------------------|--------------|---------------------|--------------------------|--------------------------|----------------------------------|--|--------------|--|---------|---|---------------------|----------|---------|-----------------------------|------------------|--------------------------|-------------|---|-----------|----------------------------------|-----------------|---------------------------------|-----------------|-------------------------------|----------------|-------------------|----|-------------------------------|-------------------------------|---------------------------------|------------------|-----|-------------------------|-----|-------------|--|
| Номер квартала | Номер выдела | Площадь выдела, га | Целевое назначение лесов | Категория защитных лесов | Номер лесопатологического выдела | Площадь лесопатологического выдела, га | состав | Таксационная характеристика лесного насаждения | | | | | | Число деревьев на пробе, шт | | | | Распределение деревьев по категориям состояния, % от запаса | | | | | | | | | | Признаки повреждения деревьев | Доля поврежденных деревьев, % | Причина ослабления, повреждения | Подожиг рубке, % | вид | Назначенные мероприятия | | | |
| | | | | | | | | порода | возраст | средняя высота, м | средний диаметр, см | тип леса | полнота | фонитет | запас, куб. м/га | без признаков ослабления | ослабленные | сильно ослабленные | усыхающие | свежий сухостой | старый сухостой | свежий ветровал | старый ветровал | свежий бурелом | старый бурелом | ваарийные деревья | | | | | | | | | | |
| 3 | 11 | 1,7 | Защитные | 142 | | | 8КЛО2ЛИП | 9 | 10 | 11 | 12 | 13 | 14 | 15 | 16 | 17 | 18 | 19 | 20 | 21 | 22 | 23 | 24 | 25 | 26 | 27 | 28 | 29 | | | 867 | - | 370 | 1,7 | | |
| 3 | 2 | 1,2 | Защитные | 142 | | | 7Днн2ОС1Б | Д | 90 | 15 | 24 | ДУЗМ | 0,4 | 4 | 50 | - | 65 | 20 | 10 | 0 | 0 | 5 | 0 | 0 | 0 | 0 | 0 | 327 | 328 | | 866,822 | - | 370 | 1,2 | | |
| 3 | 3 | 2,4 | Защитные | 142 | | | 10Днн | Д | 80 | 15 | 24 | ДБМ | 0,6 | 4 | 130 | - | 55 | 30 | 10 | 0 | 0 | 5 | 0 | 0 | 0 | 0 | 0 | 315 | | | 855 | - | 370 | 2,4 | | |
| 3 | 5 | 2,0 | Защитные | 142 | | | 10Днн | Д | 80 | 14 | 18 | ДБМ | 0,5 | 4 | 100 | - | 65 | 20 | 10 | 0 | 0 | 5 | 0 | 0 | 0 | 0 | 0 | 315 | | | 855 | - | 370 | 2,0 | | |
| 3 | 6 | 4,5 | Защитные | 142 | | | 8Днн1КЛО1ЛИП | Д | 90 | 15 | 18 | ДБМ | 0,6 | 4 | 130 | - | 61 | 20 | 10 | 0 | 0 | 9 | 0 | 0 | 0 | 0 | 0 | 328 | 315 | | | 866 | - | 370 | 4,5 | |
| 3 | 8 | 0,6 | Защитные | 142 | | | 10ОС | ОС | 10 | 3 | 8 | ДБМ | 0,7 | 3 | 10 | - | 50 | 10 | 20 | 5 | 0 | 15 | 0 | 0 | 0 | 0 | 0 | 328 | 315 | | | | - | - | 0,0 | |
| 3 | 9 | 1,5 | Защитные | 142 | | | 10Днн | Д | 75 | 13 | 16 | ДБМ | 0,5 | 4 | 90 | - | 20 | 20 | 10 | 5 | 0 | 45 | 0 | 0 | 0 | 0 | 0 | 329 | 328 | | 868 | - | 370 | 1,5 | | |
| Итого: | | 13,9 | | | | | | | | | | | | | | | | | | | | | | | | | | | | | | | | | 13,3 | |

Причины ослабления, повреждения:

855 - Белгий низовой пожар 4-10 летней давности

866 - Устойчивый низовой пожар 4-10 летней давности низкой интенсивности

867 - Устойчивый низовой пожар 4-10 летней давности средней интенсивности

868 - Устойчивый низовой пожар 4-10 летней давности высокой интенсивности

Признаки повреждения деревьев:

- 315 - Ожог корневой шейки прошлых лет (<3/4 окружности)
328 - Ожог стволов прошлых лет (камбий поврежден <3/4 окр. стн.)
327 - Ожог стволов прошлых лет (камбий не поврежден)
329 - Ожог стволов прошлых лет (камбий поврежден >3/4 окр. стн.)

Категория защитных лесов:

142 - протигиэрозийные леса

Назначенные мероприятия (вид):

370 - Инструментальное лесопатологическое обследование

Исполнитель работ по проведению лесопатологического обследования:

ФИО

Обухов В.В. Подпись

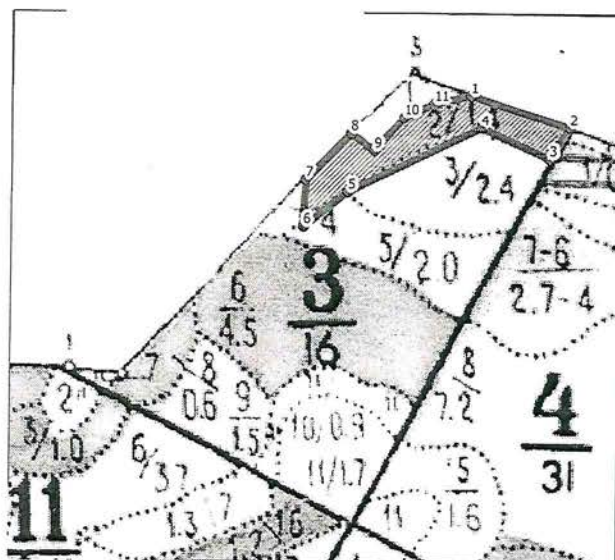
Должность: *Директор ГАУ «Каменинский лесхоз»*

Дата составления документа 19.11.2019 Телефон: (884549)3-38-49

Абрис участка

Калининского лесничества, Калининского участкового лесничества, квартал 3, выдел 2,
площадь 1,2 га

М 1:10000



Условные обозначения:

- граница выдела
- граница ленты (площадки)
- ▨ обследуемый участок

| № выдела | Ленты (круговые площадки) перечета | | | | |
|----------|------------------------------------|----------|-----------|-----------|-------------|
| | № ленты (площадки) | длина, м | ширина, м | радиус, м | площадь, га |
| 2 | | | | | 1,2 |

| Номера точек | Координаты | | Румбы | Длина, м | Номера точек | Координаты | | Румбы | Длина, м |
|--------------|------------|----------|-------|----------|--------------|------------|----------|-------|----------|
| | Широта° | Долгота° | | | | Широта° | Долгота° | | |
| 1 | 51.55201 | 44.50024 | | | 7 | 51.55103 | 44.49716 | | |
| 2 | 51.55164 | 44.50207 | | | 8 | 51.55157 | 44.49801 | | |
| 3 | 51.55128 | 44.50169 | | | 9 | 51.55136 | 44.49845 | | |
| 4 | 51.55163 | 44.50043 | | | 10 | 51.55175 | 44.499 | | |
| 5 | 51.55089 | 44.49795 | | | 11 | 51.55191 | 44.49956 | | |
| 6 | 51.55049 | 44.49711 | | | | | | | |

Исполнитель работ по проведению лесопатологического обследования:

Должность Директор Г.Ф.У. Калининской лесхоз

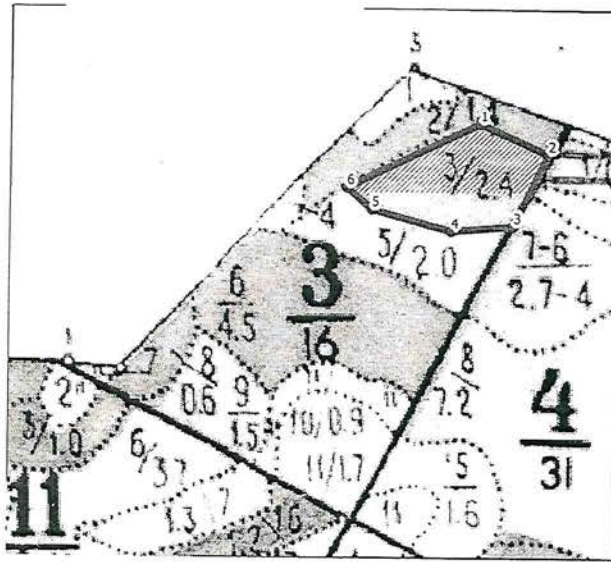
ФИО Обухов В. В. Подпись [Signature]

Дата составления документа 19.11.2019 Телефон (284549)3-38-4

Абрис участка

Калининского лесничества, Калининского участкового лесничества, квартал 3, выдел 3,
площадь 2,4 га

М 1:10000



Условные обозначения:

- граница выдела
- граница ленты (площадки)
- ▨ обследуемый участок

| № выдела | Ленты (круговые площадки) перечета | | | | |
|----------|------------------------------------|----------|-----------|-----------|-------------|
| | № ленты (площадки) | длина, м | ширина, м | радиус, м | площадь, га |
| 3 | | | | | 2,4 |

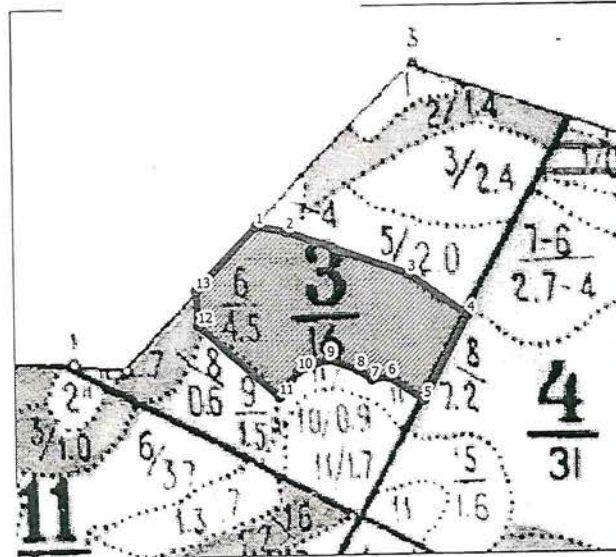
| Номера точек | Координаты | | Румбы | Длина, м | Номера точек | Координаты | | Румбы | Длина, м |
|--------------|------------|----------|-------|----------|--------------|------------|----------|-------|----------|
| | Широта° | Долгота° | | | | Широта° | Долгота° | | |
| 1 | 51.55163 | 44.50043 | | | 4 | 51.55039 | 44.49991 | | |
| 2 | 51.55128 | 44.50169 | | | 5 | 51.55063 | 44.49842 | | * |
| 3 | 51.55045 | 44.50106 | | | 6 | 51.55089 | 44.49795 | | |

Исполнитель работ по проведению лесопатологического обследования:
 Должность Директор ГАУ, Калининский лесхоз
 ФИО Обухов В.В. Подпись [Signature]
 Дата составления документа 19.11.2019 Телефон (884549)3-38-4

Абрис участка

Калининского лесничества, Калининского участкового лесничества, квартал 3, выдел 6,
площадь 4,5 га

М 1:10000



Условные обозначения:

- граница выдела
- граница ленты (площадки)
- ▨ обследуемый участок

| № выдела | Ленты (круговые площадки) перечета | | | | |
|----------|------------------------------------|----------|-----------|-----------|-------------|
| | № ленты (площадки) | длина, м | ширина, м | радиус, м | площадь, га |
| 6 | | | | | 4,5 |

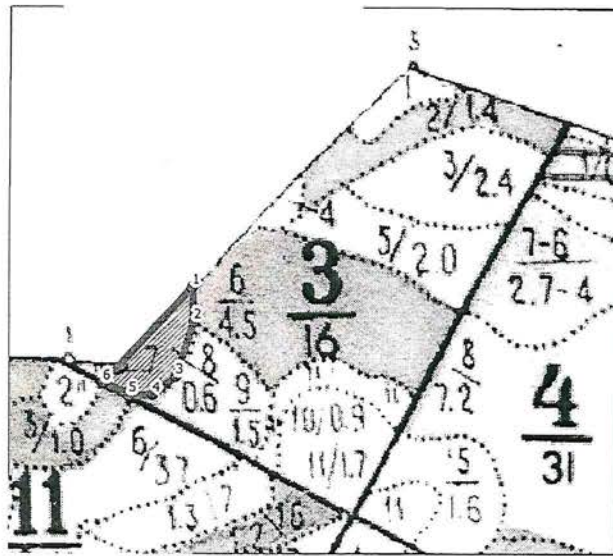
| Номера точек | Координаты | | Румбы | Длина, м | Номера точек | Координаты | | Румбы | Длина, м |
|--------------|------------|----------|-------|----------|--------------|------------|----------|-------|----------|
| | Широта° | Долгота° | | | | Широта° | Долгота° | | |
| 1 | 51.55043 | 44.49621 | | | 8 | 51.54876 | 44.49808 | | |
| 2 | 51.55037 | 44.49678 | | | 9 | 51.54888 | 44.49752 | | |
| 3 | 51.54986 | 44.49906 | | | 10 | 51.54875 | 44.49697 | | |
| 4 | 51.54938 | 44.50015 | | | 11 | 51.54845 | 44.49661 | | |
| 5 | 51.54839 | 44.49932 | | | 12 | 51.5493 | 44.49511 | | |
| 6 | 51.54867 | 44.49866 | | | 13 | 51.5497 | 44.49507 | | |
| 7 | 51.54864 | 44.49835 | | | | | | | |

Исполнитель работ по проведению лесопатологического обследования:
 Должность Директор ГНУ, Калининский лесхоз
 ФИО Обухов В.В. Подпись [Подпись]
 Дата составления документа 19.11.2019 Телефон (884549)3-38

Абрис участка

Калининского лесничества, Калининского участкового лесничества, квартал 3, выдел 8,
площадь 0,6 га

М 1:10000



Условные обозначения:

- граница выдела
- граница ленты (площадки)
- ▨ обследуемый участок

| № выдела | Ленты (круговые площадки) перечета | | | | |
|----------|------------------------------------|----------|-----------|-----------|-------------|
| | № ленты (площадки) | длина, м | ширина, м | радиус, м | площадь, га |
| 8 | | | | | 0,6 |

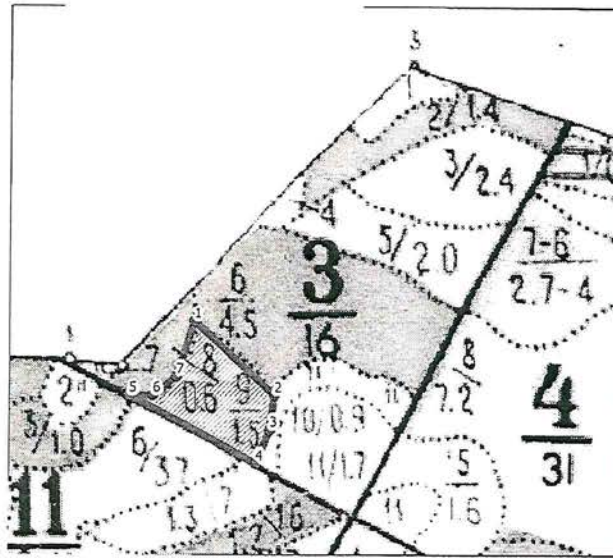
| Номера точек | Координаты | | Румбы | Длина, м | Номера точек | Координаты | | Румбы | Длина, м |
|--------------|------------|----------|-------|----------|--------------|------------|----------|-------|----------|
| | Широта° | Долгота° | | | | Широта° | Долгота° | | |
| 1 | 51.5497 | 44.49507 | | | 4 | 51.54845 | 44.49434 | | |
| 2 | 51.5493 | 44.49511 | | | 5 | 51.54845 | 44.4939 | | |
| 3 | 51.54866 | 44.49477 | | | 6 | 51.54859 | 44.49343 | | |

Исполнитель работ по проведению лесопатологического обследования:
 Должность Директор ГАУ «Калининский лесхоз»
 ФИО Обухов В.В. Подпись [Подпись]
 Дата составления документа 19.11.2019 Телефон (824549)3-38-4

Абрис участка

Калининского лесничества, Калининского участкового лесничества, квартал 3, выдел 9,
площадь 1,5 га

М 1:10000



Условные обозначения:

- граница выдела
- - - граница ленты (площадки)
- ▨ обследуемый участок

| № выдела | Ленты (круговые площадки) перечета | | | | |
|----------|------------------------------------|----------|-----------|-----------|-------------|
| | № ленты (площадки) | длина, м | ширина, м | радиус, м | площадь, га |
| 9 | - | - | - | - | 1,5 |

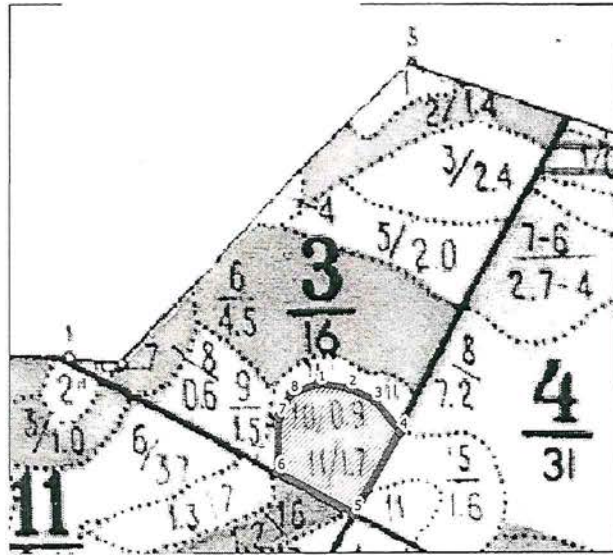
| Номера точек | Координаты | | Румбы | Длина, м | Номера точек | Координаты | | Румбы | Длина, м |
|--------------|------------|----------|-------|----------|--------------|------------|----------|-------|----------|
| | Широта° | Долгота° | | | | Широта° | Долгота° | | |
| 1 | 51.5493 | 44.49511 | | | 5 | 51.54845 | 44.4939 | | |
| 2 | 51.54845 | 44.49661 | | | 6 | 51.54845 | 44.49434 | | |
| 3 | 51.54805 | 44.49653 | | | 7 | 51.54866 | 44.49477 | | |
| 4 | 51.54767 | 44.49627 | | | | | | | |

Исполнитель работ по проведению лесопатологического обследования:
 Должность Директор ГАУ «Калининский лесхоз»
 ФИО Овехов В.В. Подпись [Подпись]
 Дата составления документа 19.11.2019 Телефон (824549)3-38-1

Абрис участка

Калининского лесничества, Калининского участкового лесничества, квартал 3, выдел 11,
площадь 1,7 га

М 1:10000



Условные обозначения:

- граница выдела
- граница ленты (площадки)
- ▨ обследуемый участок

| № выдела | Ленты (круговые площадки) перечета | | | | |
|----------|------------------------------------|----------|-----------|-----------|-------------|
| | № ленты (площадки) | длина, м | ширина, м | радиус, м | площадь, га |
| 11 | - | - | - | - | 1,7 |

| Номера точек | Координаты | | Румбы | Длина, м | Номера точек | Координаты | | Румбы | Длина, м |
|--------------|------------|----------|-------|----------|--------------|------------|----------|-------|----------|
| | Широта° | Долгота° | | | | Широта° | Долгота° | | |
| 1 | 51.54855 | 44.49744 | | | 5 | 51.54707 | 44.49812 | | |
| 2 | 51.54849 | 44.49802 | | | 6 | 51.54754 | 44.49668 | | |
| 3 | 51.54835 | 44.4985 | | | 7 | 51.54817 | 44.4967 | | |
| 4 | 51.548 | 44.49897 | | | 8 | 51.54843 | 44.49692 | | |

Исполнитель работ по проведению лесопатологического обследования:
 Должность Директор ГАУ «Калининский лесхоз»
 ФИО Обухов В.В. Подпись [Подпись]
 Дата составления документа 19.11.2019 Телефон (884549)3-38-4

ВЫПИСКА ИЗ ГОСУДАРСТВЕННОГО ЛЕСНОГО РЕЕСТРА

на «14» ноября 2019г.

Орган государственной власти, осуществляющий ведение государственного лесного реестра на территории Саратовской области: **министерство природных ресурсов и экологии Саратовской области в лице первого заместителя министра - начальника управления лесного хозяйства Попов В.Г.**

Правообладатель земель лесного фонда на территории Саратовской области: **министерство природных ресурсов и экологии Саратовской области** (согласно п. 11 Положения о министерстве природных ресурсов и экологии Саратовской области, утвержденного постановлением Правительства Саратовской области от 08 октября 2013 г. № 537-П «Вопросы министерства природных ресурсов и экологии Саратовской области» и п.п. 2 п.1 ст. 83 Лесного кодекса РФ)

Заявитель: Министерство природных ресурсов и экологии Саратовской области по (во исполнении пункта 1.7 протокола совещания Департамента лесного хозяйства по Приволжскому федеральному округу, ФБУ «Рослесозащита» №01-05/3678 от 27.12.2016)

Информация по запрашиваемому лесному участку:

Собственность: Российской Федерации

Категория земель: земли лесного фонда

ХАРАКТЕРИСТИКА ЛЕСНОГО УЧАСТКА

Адрес (местоположение) лесного участка: Калининский район

| | |
|-----------------------------|--|
| Лесничество | Калининское |
| Участковое лесничество | Калининское |
| Общая площадь, га | 13,9 |
| Категория лесов | Защитные |
| Категория защитности лесов | леса, выполняющие функции защиты природных и иных объектов: леса, расположенные в защитных полосах лесов (выд.2,3) Ценные леса: лесостепные леса (выд.5,6,8,9,11) |
| Возможный вид использования | Заготовка древесины |

Таксационная характеристика лесного участка по материалам лесоустройства 1994 г.:

| № квартала | № выдела | Площадь, га | Состав | Возраст | Высота | Диаметр | Бонитет | Тип леса | ТУМ | Полнота | Запас, м3/га |
|--------------|----------|-------------|----------------|---------|--------|---------|---------|----------|------|---------|--------------|
| 3 | ч2 | 1,2 | 7Днн2Ос1Б | 65 | 15 | 24 | 4 | дузм | С1 | 0,5 | 120 |
| 3 | 3 | 2,4 | 10Днн | 55 | 15 | 24 | 4 | дбм | С1 2 | 0,6 | 130 |
| 3 | 5 | 2,0 | 10Днн+Кло+Лп | 55 | 14 | 18 | 4 | дбм | С1 2 | 0,5 | 100 |
| 3 | 6 | 4,5 | 8Днн1Кло1Лп+Ос | 65 | 15 | 18 | 4 | дбм | С1 2 | 0,6 | 130 |
| 3 | 8 | 0,6 | 9Ос1Лп | 40 | 14 | 16 | 3 | дбм | С1 2 | 0,7 | 110 |
| 3 | 9 | 1,5 | 10Днн | 50 | 13 | 16 | 4 | дбм | С1 2 | 0,5 | 90 |
| 3 | 11 | 1,7 | 8Кло2Лп | 35 | 12 | 16 | 3 | дос | Д2 | 0,7 | 90 |
| Итого | | 13,9 | | | | | | | | | |

Наименование, местонахождение юридического лица /ФИО физического лица/ - **лесопользователя (арендатора)/ Документы – договор аренды лесного участка отсутствует**

(договор аренды лесного участка, постоянное (бессрочное) пользование лесным участком, договор безвозмездного срочного пользования лесным участком, реквизиты договора, срок пользования)

Особые отметки: нет.

Приложение к акту лесопатологического обследования № 013/12.

Первый заместитель министра -
начальник управления лесного хозяйства
Попов В.Г.

14.11.2019 Подпись

ФИО

Дата



Карта-схема расположения и границы лесного участка

Саратовская область

(субъект Российской Федерации, муниципальное образование)

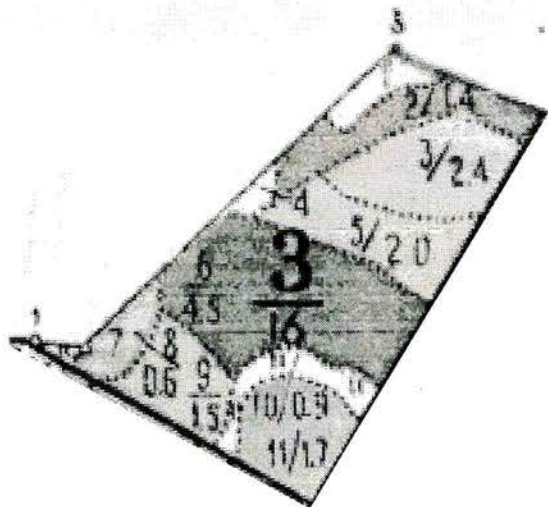
Лесничество (лесопарк) **Калининское**

(название)

Участковое лесничество **Калининское**, квартал 3

(название)

Собственность - Российской Федерации;



Первый заместитель министра-
начальник управления лесного
хозяйства

Попов В.Г.

ФИО

14.11.2019 Подпись

Дата

МП



УТВЕРЖДАЮ:

Первый заместитель министра –
начальник управления лесного
хозяйства министерства
природных ресурсов и экологии
Саратовской области



Попов В.Г.

« декабрь 20 19 г.

Акт
лесопатологического обследования № 014/12

лесных насаждений Калининского лесничества (лесопарка)

Саратовской области (субъект Российской Федерации)

Способ лесопатологического обследования: 1. Визуальный



2. Инструментальный



Место проведения:

| Участковое лесничество | Урочище (дача) | Квартал (кварталы) | Выдел (выделы) | Площадь, га |
|------------------------|-------------------|-----------------------|-------------------|----------------|
| 1 | 2 | 3 | 4 | 5 |
| Калининское | – | 19 | 10 | 1,8 |
| Калининское | – | 19 | 11 | 4,4 |
| Калининское | – | 19 | 5 | 1,1 |
| Калининское | – | 19 | 6 | 1,2 |

Лесопатологическое обследование проведено на общей площади 8,5 га.

1. Визуальное лесопатологическое обследование: кв. 19, в. 10; кв. 19, в. 11;
кв. 19, в. 5; кв. 19, в. 6

Наземное

Дистанционное

1.1. На площади 8,5 га фактическая таксационная характеристика лесного насаждения соответствует (не соответствует) таксационному описанию (нужное подчеркнуть). Причины несоответствия: таксационное описание 1994 года.

Список участков с выявленными несоответствиями приведён в приложении 1 к настоящему Акту.

1.2. Лесные насаждения с нарушенной и утраченной устойчивостью выявлены на площади 8,5 га:

| Участковое лесничество | Урочище (дача) | Площадь, га | | Причина ослабления(гибели) |
|------------------------|-------------------|-------------------------------|-------------------------------|---|
| | | с нарушенной устойчивостью | с утраченной устойчивостью | |
| 1 | 2 | 3 | 4 | 5 |
| Калининское | — | 6,7 | 1,8 | Устойчивый низовой пожар 4-10 летней давности высокой интенсивности |
| Итого: | | 6,7 | 1,8 | |

Состояние обследованных лесных насаждений приведено в приложениях 1.1–1.4 к Акту в зависимости от метода проведения ЛПО.

1.3. В обследованных лесных участках прогнозируется:

| Прогноз | Площадь, га |
|--|-------------|
| Ослабление лесных насаждений | 0,0 |
| Усыхание лесных насаждений различной степени | 8,5 |
| Развитие очагов вредных организмов | 0,0 |

1.4. Обнаружено загрязнение лесного участка отходами и выбросами:

промышленными

бытовыми

| Вид загрязнения | Размеры загрязнения | | | Объём, кбм | Площадь загрязнения, га |
|--------------------|---------------------|-----------|-----------|---------------|----------------------------|
| | длина, м | ширина, м | высота, м | | |
| — | — | — | — | — | — |
| — | — | — | — | — | — |
| — | — | — | — | — | — |

ЗАКЛЮЧЕНИЕ

Оценка текущего санитарного и лесопатологического состояния лесных насаждений, назначенные профилактические мероприятия по защите лесов, агитационные мероприятия:

В результате лесопатологического обследования насаждений выявлено:

Квартал 19, выдел 10 – на площади 1,8 га насаждение с утраченной устойчивостью. Средневзвешенная категория состояния обследуемых насаждений составляет – 4,8 (погибшее).

Квартал 19, выдел 11 – на площади 4,4 га насаждение с нарушенной устойчивостью. Средневзвешенная категория состояния обследуемых насаждений составляет – 3,4 (сильно ослабленное).

Квартал 19, выдел 5 – на площади 1,1 га насаждение с утраченной устойчивостью. Средневзвешенная категория состояния обследуемых насаждений составляет – 5,0 (погибшее).

Квартал 19, выдел 6 – на площади 1,2 га насаждение с утраченной устойчивостью. Средневзвешенная категория состояния обследуемых насаждений составляет – 5,0 (погибшее).

Для обоснования и назначения санитарно-оздоровительных мероприятий по предупреждению распространения вредных организмов рекомендуется провести лесопатологическое обследование инструментальным способом в насаждениях с нарушенной и утраченной устойчивостью, на площади 8,5 га.

Исполнитель работ по проведению лесопатологического обследования:

Ф.И.О. Овсехов В.В.

Подпись

Должность Директор ТНУ «Каменинский лесхоз»

Дата проведения обследования

26.09.2019.

Дата составления документа

19.11.2019

Ведомость лесных участков с выявленными несоответствиями таксационным описаниям

| Источник данных | Год проведения лесопатологического обследования | Номер квартала | Номер выдела | Площадь выдела, га | Целевое назначение лесов | Категория защитных лесов | Номер лесопатологического выдела | Площадь лесопатологического выдела, га | Таксационная характеристика | | | | | | | | Заложено пробных площадей | | | |
|-----------------|---|----------------|--------------|--------------------|--------------------------|--------------------------|----------------------------------|--|-----------------------------|--------|--------------|-------------------|---------------------|----------|------------------------------|---------|---------------------------|-----------------|-----------------|-------------------|
| | | | | | | | | | состав | порода | возраст, лет | средняя высота, м | средний диаметр, см | тип леса | тип условий местопрорастания | полнота | бонитет | запас куб. м/га | количество, шт. | общая площадь, га |
| 1 | 2 | 3 | 4 | 5 | 6 | 7 | 8 | 9 | 10 | 11 | 12 | 13 | 14 | 15 | 16 | 17 | 18 | 19 | 20 | 21 |
| ТО | 1994 | 19 | 5 | 1,1 | Защитные | 142 | - | - | 10Д | Д | 45 | 12 | 14 | ДБМ | С1 2 | 0,5 | 4 | 80 | - | - |
| Ф | 2019 | 19 | 5 | 1,1 | Защитные | 142 | - | - | 10Д | Д | 70 | 12 | 14 | ДБМ | С1 2 | 0,5 | 4 | 80 | - | - |
| ТО | 1994 | 19 | 6 | 1,2 | Защитные | 142 | - | - | 8Д1КЛ1Л1П | Д | 45 | 14 | 16 | ДСН | Д2 | 0,7 | 3 | 130 | - | - |
| Ф | 2019 | 19 | 6 | 1,2 | Защитные | 142 | - | - | 8Д1КЛ1Л1П | Д | 70 | 14 | 16 | ДСН | Д2 | 0,7 | 3 | 130 | - | - |
| ТО | 1994 | 19 | 10 | 1,8 | Защитные | 142 | - | - | 9Б1С | Б | 30 | 11 | 12 | ДСН | Д2 | 0,8 | 3 | 70 | - | - |
| Ф | 2019 | 19 | 10 | 1,8 | Защитные | 142 | - | - | 9Б1С | Б | 55 | 11 | 12 | ДСН | Д2 | 0,8 | 3 | 70 | - | - |
| ТО | 1994 | 19 | 11 | 4,4 | Защитные | 142 | - | - | 5Д2КЛ2Б1С | Д | 70 | 12 | 14 | ДБМ | С1 2 | 0,5 | 4 | 90 | - | - |
| Ф | 2019 | 19 | 11 | 4,4 | Защитные | 142 | - | - | 5Д2КЛ2Б1С | Д | 95 | 12 | 14 | ДБМ | С1 2 | 0,5 | 4 | 90 | - | - |

Примечание:

ТО - таксационные описания

Ф - фактическая характеристика лесного насаждения

Исполнитель работ по проведению лесопатологического обследования:

Дата составления документа

Ф.И.О.

Должность:

Общукров В В
19.11.2019
Директор ГНУ «Камышнинский лесхоз»
Подпись

Приложение 1.1
к акту лесопатологического обследования
Результаты проведения лесопатологического обследования лесных насаждений за сентябрь 2019 г.

| Номер квартала | Номер выдела | Площадь выдела, га | Целевое назначение лесов | Категория защитных лесов | Номер лесопатологического выдела | Площадь лесопатологического выдела, га | Состав | Таксационная характеристика лесного насаждения | | | | | | | Число деревьев на пробе, шт | Распределение деревьев по категориям состояния, % от запаса | | | | | | | | | | Признаки повреждения деревьев | Доля поврежденных деревьев, % | Причина ослабления, повреждения | Подлежит рубке, % | Назначенные мероприятия | | | | | |
|----------------|--------------|--------------------|--------------------------|--------------------------|----------------------------------|--|-----------|--|-------------------|---------------------|----------|---------|---------|------------------|-----------------------------|---|-------------|--------------------|-----------|-----------------|-----------------|-----------------|-----------------|----------------|----------------|-------------------------------|-------------------------------|---------------------------------|-------------------|-------------------------|------|-------------|-----|------------|-----|
| | | | | | | | | возраст | средняя высота, м | средний диаметр, см | тип леса | полнота | фонитет | запас, куб. м/га | | без признаков ослабления | ослабленные | сильно ослабленные | усыхающие | свежий сухостой | старый сухостой | свежий ветровал | старый ветровал | свежий бурелом | старый бурелом | | | | | аварийные деревья | вид | площадь, га | | | |
| 1 | 2 | 3 | 4 | 5 | 6 | 7 | 8 | 9 | 10 | 11 | 12 | 13 | 14 | 15 | 16 | 17 | 18 | 19 | 20 | 21 | 22 | 23 | 24 | 25 | 26 | 27 | 28 | 29 | 30 | 31 | 32 | 33 | 34 | | |
| 19 | 10 | 1,8 | Защитные | 142 | - | - | 9Б1С | Б | 55 | 11 | 12 | ДСН | 0,8 | 3 | 70 | - | 0 | 5 | 0 | 0 | 50 | 0 | 0 | 0 | 0 | 45 | 0 | 328 | 329 | 218 | - | 868, | - | 370 | 1,8 |
| 19 | 11 | 4,4 | Защитные | 142 | - | - | 5Д2КЛ2Б1С | Д | 95 | 0 | 0 | ДБМ | 0,5 | 4 | 90 | - | 10 | 30 | 10 | 0 | 50 | 0 | 0 | 0 | 0 | 0 | 0 | 328 | 329 | 218 | - | 868, | - | 370 | 4,4 |
| 19 | 5 | 1,1 | Защитные | 142 | - | - | 10Д | Д | 70 | 12 | 14 | ДБМ | 0,5 | 4 | 80 | - | 0 | 0 | 0 | 0 | 90 | 0 | 0 | 10 | 0 | 0 | 0 | 329 | 139 | 100 | 868, | 821 | 370 | 1,1 | |
| 19 | 6 | 1,2 | защитные | 142 | - | - | 8Д1КЛ1ЛИП | Д | 70 | 14 | 16 | ДСН | 0,7 | 3 | 130 | - | 0 | 0 | 0 | 0 | 90 | 0 | 0 | 10 | 0 | 0 | 0 | 329 | 139 | 100 | 868, | - | 370 | 1,2 | |
| Итого: | | 8,5 | | | | | | | | | | | | | | | | | | | | | | | | | | | | | | | | 8,5 | |

Причины ослабления, повреждения:

868 - Устойчивый низовой пожар 4-10 летней давности высокой интенсивности

821 - Воздействие сильных ветров прошлых лет, повлекшие наклон более 10°, изгиб или вывал деревьев

822 - Воздействие шквалистых и ураганных ветров прошлых лет, повлекшие слом стволов деревьев

Признаки повреждения деревьев:

139 - Вывал деревьев под действием шквалистых и ураганных ветров

218 - Слом ствола под кроной прошлых лет

328 - Ожог стоголов прошлых лет (камбий поврежден <3/4 окр. ств.)
329 - Ожог стоголов прошлых лет (камбий поврежден >3/4 окр. ств.)

Категория защитных лесов:

142 - противозрелищные леса

Назначенные мероприятия (вид):

370 - Инструментальное лесопатологическое обследование

Исполнитель работ по проведению лесопатологического обследования:

ФИО *Обвухов В.В.* Подпись

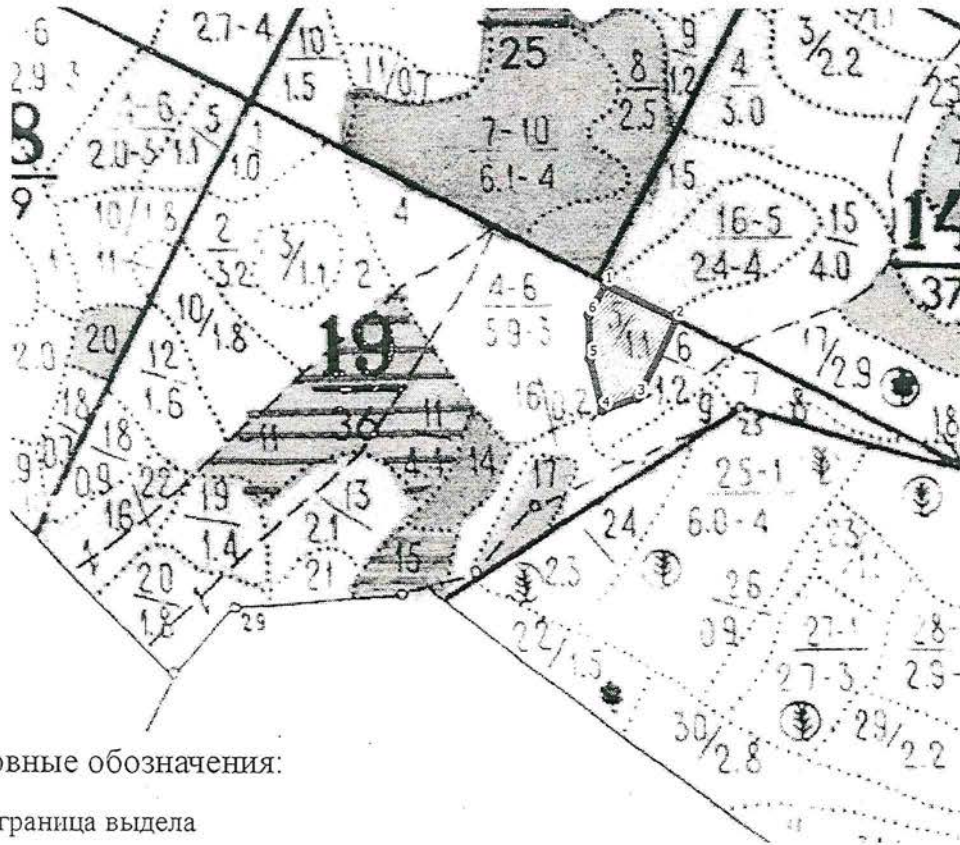
Должность: *Директор ГЛЧ, Камской лесхоз "*

Дата составления документа *19.11.2019* Телефон: *(8-845-49)3-38-49*

Абрис участка

Калининского лесничества, Калининского участкового лесничества, квартал 19, выдел 5,
площадь 1,1 га

М 1:10000



Условные обозначения:

- граница выдела
- граница ленты (площадки)
- ▨ обследуемый участок

| № выдела | Ленты (круговые площадки) перечета | | | | |
|----------|------------------------------------|----------|-----------|-----------|-------------|
| | № ленты (площадки) | длина, м | ширина, м | радиус, м | площадь, га |
| 5 | - | - | - | - | 1.1 |

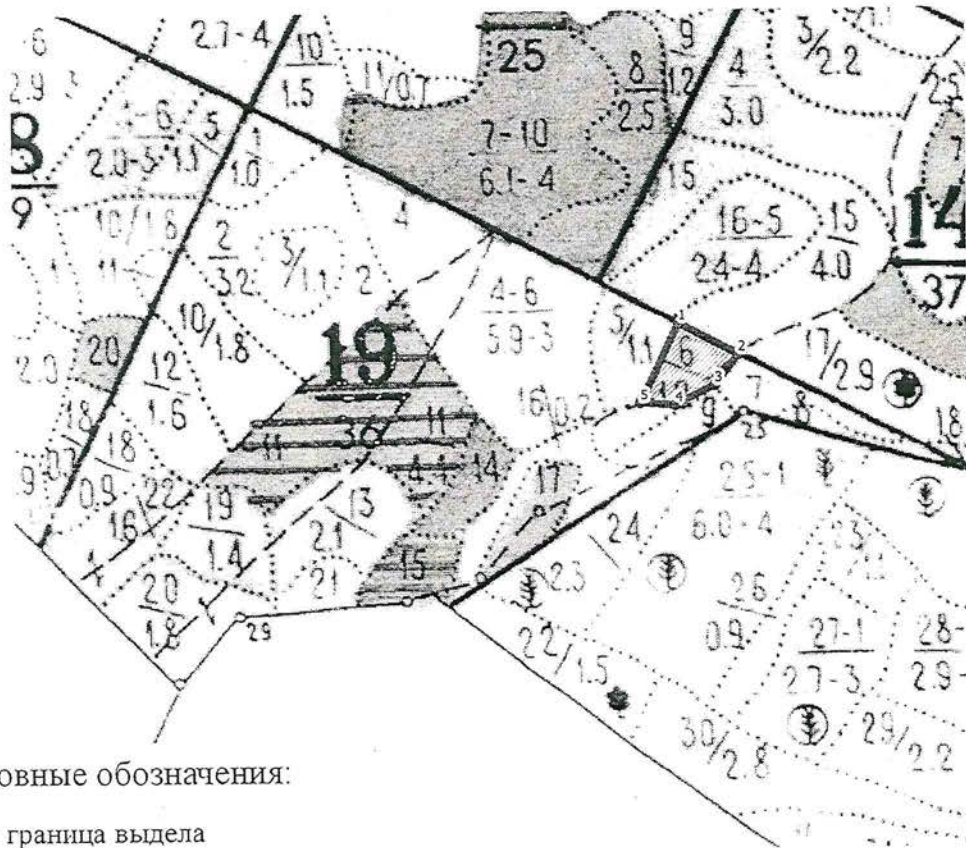
| Номера точек | Координаты | | Румбы | Длина, м | Номера точек | Координаты | | Румбы | Длина, м |
|--------------|------------|----------|-------|----------|--------------|------------|----------|-------|----------|
| | Широта° | Долгота° | | | | Широта° | Долгота° | | |
| 1 | 51.53875 | 44.50828 | | | 4 | 51.5373 | 44.50824 | | |
| 2 | 51.53835 | 44.5096 | | | 5 | 51.53788 | 44.508 | | |
| 3 | 51.53744 | 44.50889 | | | 6 | 51.53839 | 44.50798 | | |

Исполнитель работ по проведению лесопатологического обследования:
 Должность Директор ГАУ, Калининский лесхоз
 ФИО Обухов В.В. Подпись [Подпись]
 Дата составления документа 19.11.2019 Телефон (884549)3-38-

Абрис участка

Калининского лесничества, Калининского участкового лесничества, квартал 19, выдел 6,
площадь 1,2 га

М 1:10000



Условные обозначения:

- граница выдела
- граница ленты (площадки)
- ▨ обследуемый участок

| № выдела | Ленты (круговые площадки) перечета | | | | |
|----------|------------------------------------|----------|-----------|-----------|-------------|
| | № ленты (площадки) | длина, м | ширина, м | радиус, м | площадь, га |
| 6 | - | - | - | - | 1.2 |

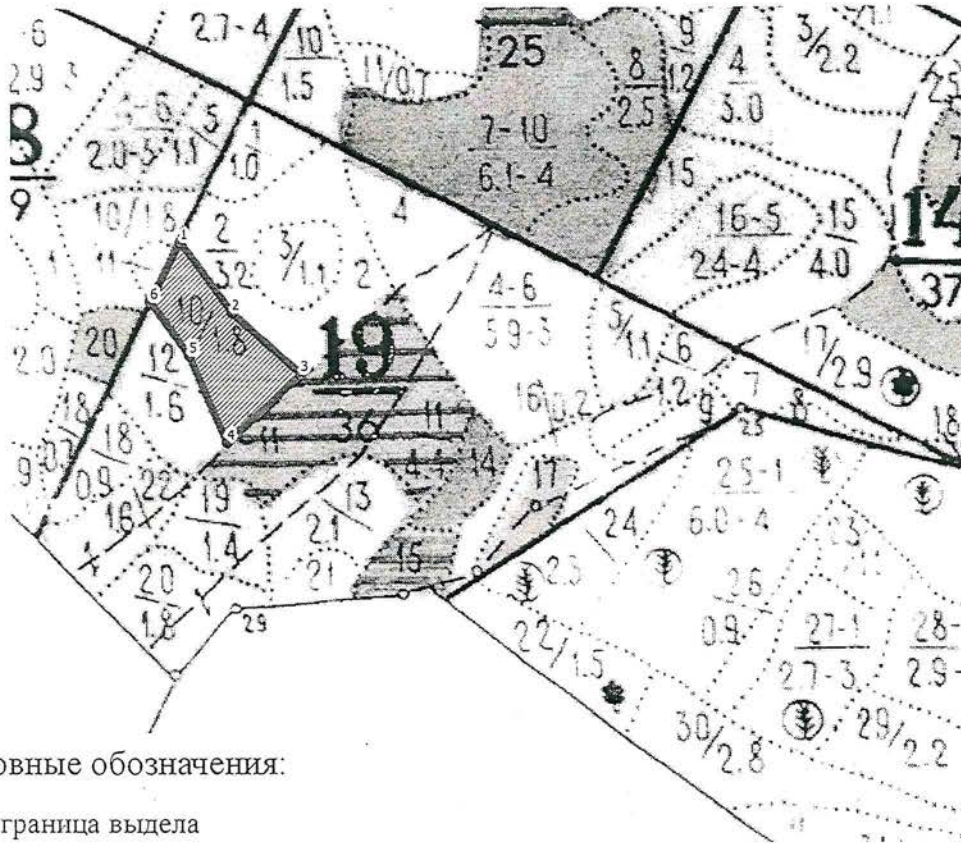
| Номера точек | Координаты | | Румбы | Длина, м | Номера точек | Координаты | | Румбы | Длина, м |
|--------------|------------|----------|-------|----------|--------------|------------|----------|-------|----------|
| | Широта° | Долгота° | | | | Широта° | Долгота° | | |
| 1 | 51.53835 | 44.5096 | | | 4 | 51.53741 | 44.50953 | | |
| 2 | 51.53799 | 44.51069 | | | 5 | 51.53744 | 44.50889 | | * |
| 3 | 51.53764 | 44.51026 | | | | | | | |

Исполнитель работ по проведению лесопатологического обследования:
Должность Директор ГАУ «Калининский лесхоз»
ФИО Обухов В.В. Подпись [Signature]
Дата составления документа 19.11.2019 Телефон (884549)3-32

Абрис участка

Калининского лесничества, Калининского участкового лесничества, квартал 19, выдел 10,
площадь 1,8 га

М 1:10000



Условные обозначения:

- граница выдела
- граница ленты (площадки)
- ▨ обследуемый участок

| № выдела | Ленты (круговые площадки) перечета | | | | |
|----------|------------------------------------|----------|-----------|-----------|-------------|
| | № ленты (площадки) | длина, м | ширина, м | радиус, м | площадь, га |
| 10 | | | | | 1.8 |

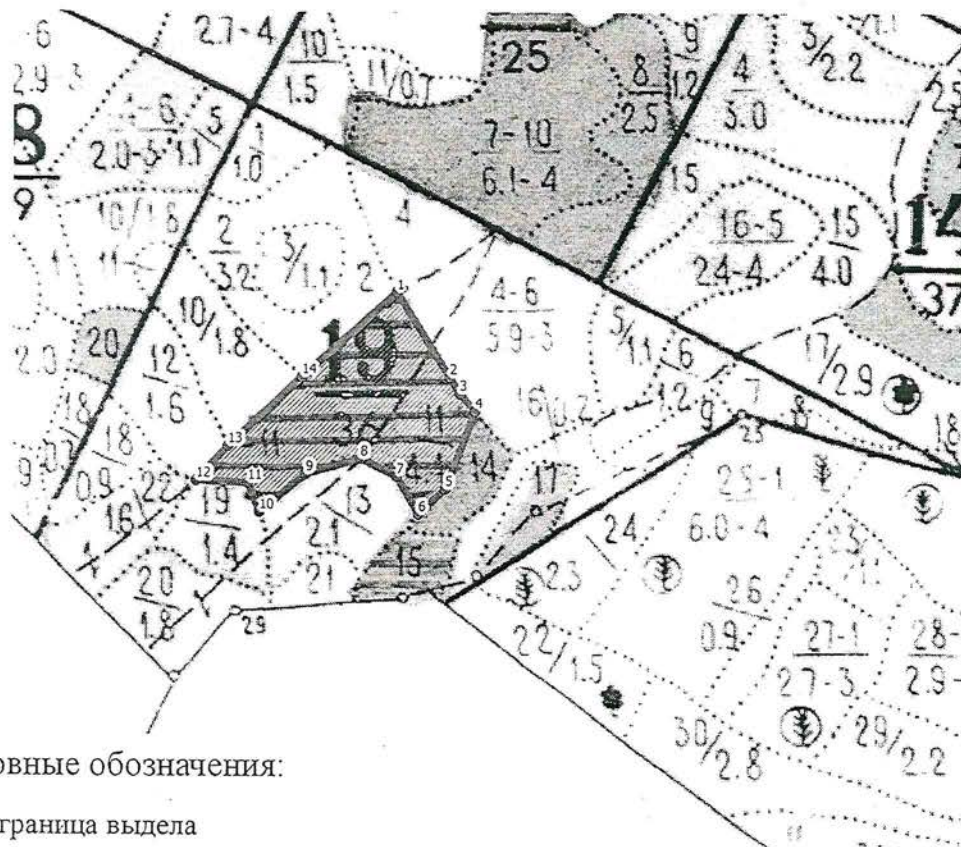
| Номера точек | Координаты | | Румбы | Длина, м | Номера точек | Координаты | | Румбы | Длина, м |
|--------------|------------|----------|-------|----------|--------------|------------|----------|-------|----------|
| | Широта° | Долгота° | | | | Широта° | Долгота° | | |
| 1 | 51.53926 | 44.50039 | | | 4 | 51.53694 | 44.50124 | | |
| 2 | 51.53843 | 44.50133 | | | 5 | 51.53795 | 44.50055 | | |
| 3 | 51.53773 | 44.5026 | | | 6 | 51.53856 | 44.49984 | | |

Исполнитель работ по проведению лесопатологического обследования:
 Должность директор ГЧУ "Калининский лесхоз"
 ФИО Обухов В. В. Подпись [подпись]
 Дата составления документа 19.11.2019 Телефон 8245493-38

Абрис участка

Калининского лесничества, Калининского участкового лесничества, квартал 19, выдел 11,
площадь 4,4 га

М 1:10000



Условные обозначения:

- граница выдела
- граница ленты (площадки)
- ▨ обследуемый участок

| № выдела | Ленты (круговые площадки) перечета | | | | |
|----------|------------------------------------|----------|-----------|-----------|-------------|
| | № ленты (площадки) | длина, м | ширина, м | радиус, м | площадь, га |
| 11 | | | | | 4.4 |

| Номера точек | Координаты | | Румбы | Длина, м | Номера точек | Координаты | | Румбы | Длина, м |
|--------------|------------|----------|-------|----------|--------------|------------|----------|-------|----------|
| | Широта° | Долгота° | | | | Широта° | Долгота° | | |
| 1 | 51.5387 | 44.50435 | | | 8 | 51.5368 | 44.50369 | | |
| 2 | 51.53773 | 44.50534 | | | 9 | 51.53662 | 44.50268 | | |
| 3 | 51.53754 | 44.50553 | | | 10 | 51.53617 | 44.50183 | | |
| 4 | 51.53735 | 44.50583 | | | 11 | 51.53652 | 44.50161 | | |
| 5 | 51.53645 | 44.50527 | | | 12 | 51.53654 | 44.50067 | | |
| 6 | 51.53615 | 44.50477 | | | 13 | 51.53694 | 44.50124 | | |
| 7 | 51.5366 | 44.50436 | | | 14 | 51.53773 | 44.5026 | | |

Исполнитель работ по проведению лесопатологического обследования:
Должность Директор ГАУ «Калининский лесхоз»
ФИО Обухов В.В. Подпись [Подпись]
Дата составления документа 19.11.2019 Телефон (824549)3-38-

ВЫПИСКА ИЗ ГОСУДАРСТВЕННОГО ЛЕСНОГО РЕЕСТРА

на «14» ноября 2019г.

Орган государственной власти, осуществляющий ведение государственного лесного реестра на территории Саратовской области: **министерство природных ресурсов и экологии Саратовской области в лице первого заместителя министра - начальника управления лесного хозяйства Попов В.Г.**

Правообладатель земель лесного фонда на территории Саратовской области: **министерство природных ресурсов и экологии Саратовской области** (согласно п. 11 Положения о министерстве природных ресурсов и экологии Саратовской области, утвержденного постановлением Правительства Саратовской области от 08 октября 2013 г. № 537-П «Вопросы министерства природных ресурсов и экологии Саратовской области» и п.п. 2 п.1 ст. 83 Лесного кодекса РФ)

Заявитель: Министерство природных ресурсов и экологии Саратовской области по (во исполнении пункта 1.7 протокола совещания Департамента лесного хозяйства по Приволжскому федеральному округу, ФБУ «Рослесозащита» №01-05/3678 от 27.12.2016)

Информация по запрашиваемому лесному участку:

Собственность: Российской Федерации

Категория земель: земли лесного фонда

ХАРАКТЕРИСТИКА ЛЕСНОГО УЧАСТКА

Адрес (местоположение) лесного участка: Калининский район

| | |
|-----------------------------|-------------------------------|
| Лесничество | Калининское |
| Участковое лесничество | Калининское |
| Общая площадь, га | 8,5 |
| Категория лесов | Защитные |
| Категория защитности лесов | Ценные леса: лесостепные леса |
| Возможный вид использования | Заготовка древесины |

Таксационная характеристика лесного участка по материалам лесоустройства 1994 г.:

| № квартала | № выдела | Площадь, га | Состав | Возраст | Высота | Диаметр | Бонитет | Тип леса | ТУМ | Полнога | Запас, м3/га |
|--------------|----------|-------------|---------------------------|---------|--------|---------|---------|----------|------|---------|--------------|
| 19 | ч5 | 1,1 | Вырубка 1989 г. 10Днн | 3 | | | 4 | дбм | С1 2 | 60 | |
| 19 | ч6 | 1,2 | Вырубка 1990 г. | | | | 3 | дбм | С1 2 | | |
| 19 | ч10 | 1,8 | Вырубка 1987 г. 3Днн4Б3Ос | 5 | 2 | | 3 | дбм | С1 2 | 0,7 | 10 |
| 19 | ч11 | 4,4 | 5Б2Днн3Ос | 70 | 19 | 24 | 3 | дбм | С1 2 | 0,7 | 140 |
| Итого | | 8,5 | | | | | | | | | |

Наименование, местонахождение юридического лица /ФИО физического лица/ - **лесопользователя (арендатора)/ Документы – договор аренды лесного участка отсутствует**

(договор аренды лесного участка, постоянное (бессрочное) пользование лесным участком, договор безвозмездного срочного пользования лесным участком, реквизиты договора, срок пользования)

Особые отметки: нет.

Приложение к акту лесопатологического обследования № 014/12.

Первый заместитель министра -
начальник управления лесного хозяйства
Попов В.Г.

ФИО

Дата

14.11.2019

Подпись



Карта-схема расположения и границы лесного участка

Саратовская область

(субъект Российской Федерации, муниципальное образование)

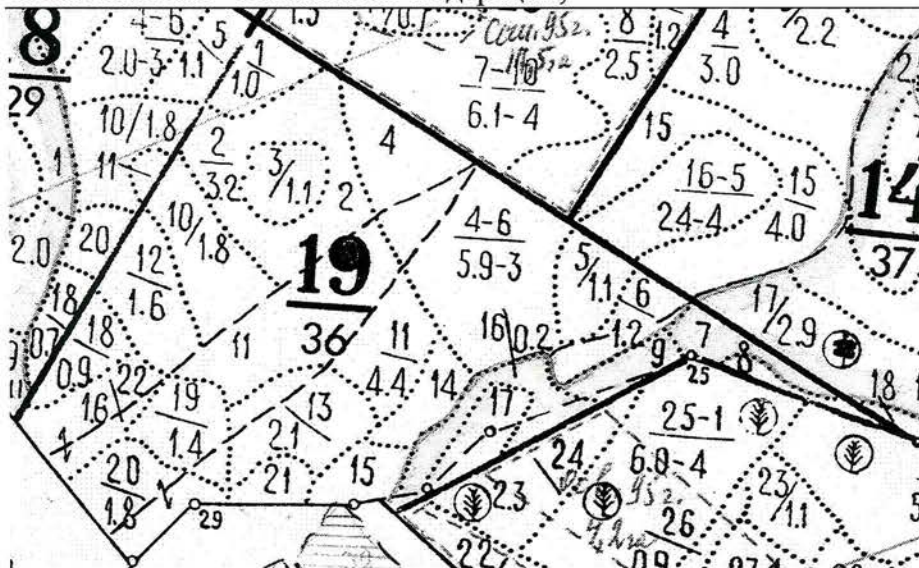
Лесничество (лесопарк) **Калининское**

(название)

Участковое лесничество **Калининское**, квартал 19

(название)

Собственность - Российской Федерации;



Первый заместитель министра-
начальник управления лесного
хозяйства

Попов В.Г.

ФИО

14.11.2019

Дата

