

УТВЕРЖДАЮ

Первый заместитель министра-начальник  
управления лесного хозяйства  
министерства природных ресурсов  
и экологии Саратовской области

Попов В.Г.

« 06 » декабря 20 19 г.

Акт

лесопатологического обследования № 001/15

лесных насаждений Макаровского лесничества (лесопарка)  
Саратовская область (субъект Российской Федерации)

Способ лесопатологического обследования:

1. Визуальный

2. Инструментальный

Место проведения

Участковое лесничество	Урочище (дача)	Квартал (кварталы)	Выдел (выделы)	Площадь, га
Владыкинское	-	13	6	27,0

Лесопатологическое обследование проведено на общей площади 27,0 га

2. Инструментальное обследование лесного участка кв. 13, выд. 6

2.1. Фактическая таксационная характеристика лесного насаждения соответствует (не соответствует)

(нужное подчеркнуть) таксационному описанию. Причины несоответствия:

длительный период после лесоустройства (1994 год)

Ведомость лесных участков с выявленными несоответствиями таксационным описаниям приведена в приложении № 1 к Акту.

2.2. Состояние насаждений: с нарушенной устойчивостью    
 с утраченной устойчивостью

причины повреждения:

Корневая губка(466). Данная причина определена по следующим признакам: наличие плодовых тел в комлевой части и на корнях(802); Наличие гнили(832).

Неблагоприятные условия произрастания (810). Данная причина определена по следующим признакам: усыхание <1/4 ветвей в кроне прошлых лет (111), усыхание от 1/4 до 1/2 ветвей в кроне прошлых лет (112), усыхание >3/4 ветвей в кроне прошлых лет (114)

В том числе:

заселено (отработано) стволовыми вредителями

Вид вредителя	Порода	Встречаемость (% заселённых деревьев)	Степень заселения лесного насаждения (слабая, средняя, сильная)

Повреждено огнём

Вид пожара	Порода	Состояние корневых лап		Состояние корневой шейки		Подсушивание луба	
		процент повреждённых огнём корней	процент деревьев с данным повреждением	ожог корневой шейки по окружности (1/4; 2/4; 3/4; более 3/4)	процент деревьев с данным повреждением	по окружности (1/4; 2/4; 3/4; более 3/4)	процент деревьев с данным повреждением

Поражено болезнями

Вид болезни	Порода	Встречаемость (% повреждённых деревьев)	Степень поражения лесного насаждения (слабая, средняя, сильная)
Корневая губка	Сосна	40	сильная

2.3. Выборке подлежит 41,2 % деревьев,

в том числе:

ослабленных	<u>-</u>	% (причины назначения)	
сильно ослабленных	<u>14,3</u>	% (причины назначения)	<u>Корневая губка(466)</u>
усыхающих	<u>3,4</u>	% (причины назначения)	<u>Корневая губка(466)</u>
свежего сухостоя	<u>8,5</u>	%,	
в том числе: свежего ветровала	<u>-</u>	%	
свежего бурелома	<u>-</u>	%	
старого ветровала	<u>-</u>	%	
в том числе: старого бурелома	<u>-</u>	%	
старого сухостоя	<u>15,0</u>	%	
аварийных	<u>-</u>	%	

2.4. Полнота лесного насаждения после уборки деревьев, подлежащих рубке, составит 0,4.  
Критическая полнота для данной категории лесных насаждений составляет 0,3.

## ЗАКЛЮЧЕНИЕ

В кв. 13, в выделе 6, площадью 27,0 га, полнота 0,6, состав насаждения 10С, СКС 2,53, полнота после рубки составит 0,4. Насаждение с нарушенной устойчивостью. Назначается ВСП. В соответствии с приказом Минприроды России от 12.09.2016 N 470 п. 31 "деревья 3-4 категории состояния назначаются в рубку при повреждении корневой губкой (в сосняках)".

С целью предотвращения негативных процессов или снижения ущерба от их воздействия назначено:

Участковое лесничество	Урочище (дача)	Квартал	Выдел	Площадь выдела, га	Вид мероприятия	Площадь мероприятия, га	Порода	Запас на выдел, куб. м	Крайние сроки проведения
Владыкинское	-	13	6	27,0	ВСП	27,0	С	2811,03	осень-зима 2019-2020

Ведомость пречета деревьев, назначенных в рубку, и абрис лесного участка прилагаются (приложения 2 и 3 к Акту)

Меры по обеспечению возобновления не требуется

Мероприятия, необходимые для предупреждения повреждения и поражения смежных насаждений:

Своевременное проведение санитарно-оздоровительных мероприятий в осенне-зимний период способом, исключающим повреждение смежных деревьев. Вывозка неокоренной древесины в соответствии с Постановлением Правительства РФ № 607 от 20.05.2017 года "О правилах санитарной безопасности в лесах". Сжигание порубочных остатков в соответствии с Постановлением Правительства РФ № 417 от 30.06.2007 года "Об утверждении Правил пожарной безопасности в лесах". Целесообразно провести антисептирование пней.

Сведения для расчёта степени повреждения:

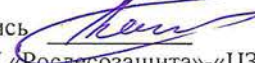
Год образования старого сухостоя в период с 2015 по 2018 год ;

Основная причина повреждения древесины Губка корневая (466)

Дата проведения обследования 12.08.2019

Дата составления акта 19.11.2019

Исполнитель работ по проведению лесопатологического обследования:

ФИО Белов А.А. Подпись   
Заместитель начальника ОЗЛиГЛПМ филиала ФБУ «Рослесозащита»-«ЦЗЛ Саратовской области»

Ведомость лесных участков с выявленными несоответствиями таксационным описаниям

1	2	3	4	5	6	7	8	9	Таксационная характеристика										Заложено пробных площадей	
									10	11	12	13	14	15	16	17	18	19	20	21
Источник данных	Год проведения лесосурьейства	Номер квартала	Номер выдела	Площадь выдела, га	Целевое назначение лесов	Категория защитных лесов	Номер лесопатологического выдела	Площадь лесопатологического выдела, га	состав	порода	возраст, лет	средняя высота, м	средний диаметр, см	тип леса	тип условий местопрорастания	плотота	фонитет	запас, куб. м/га	количество, шт.	общая площадь, га
ТО	1994	13	6	27,0	Защитные	противо-эрозийные леса	-	-	10С+Б	С	58	21	22	Сд	С2	0,8	1	300	-	-
Ф	2019	13	6	27,0	Защитные	противо-эрозийные леса	-	-	10С	С	83	24	28	Сд	С2	0,6	2	193,2 (252,7)	11*	0,66

Примечание: \* - круговые площади постоянного радиуса (11 шт.)

ТО - таксационные описания

Ф - фактическая характеристика лесного насаждения

Исполнитель работ по проведению лесопатологического обследования:

Дата составления документа

19.11.2019г.

Ф.И.О. Белов А.А.

Заместитель начальника ОЗЛигЛПМ филиала ФБУ «Рослесозащита»-«ЦЗЛ Саратовской области»



Подпись



Результаты проведения лесопатологического обследования лесных посадений за август 2019 г.

Субъект Российской Федерации Саратовская область Лесничество (лесопарк) Макаровское  
 Участковое лесничество Владыкинское Урочище (лесная дача) \_\_\_\_\_

Помер квартал	Помер выдела	Площадь выдела, га	Целевое назначение лесов	Категория защитных лесов	Помер лесопатологического выдела	Площадь лесопатологического выдела, га	Таксационная характеристика лесного насаждения						Число деревьев на пробе, шт	Распределение деревьев по категориям состояния, % от записи										Признаки повреждения деревьев	Доля поврежденных деревьев, %	Причина ослабления, повреждения	Поджиг рубке, %	Назначенные мероприятия					
							состав	порода	возраст	средняя высота, м	средний диаметр, см	тип леса		полнота	фонитет	запас, куб. м/га	без признаков ослабления	ослабленные	сильно ослабленные	усыхающие	свежий сухостой	старый сухостой	свежий ветровал					старый ветровал	свежий бурелом	старый бурелом	аварийные деревья	вкл	площадь, га
1	2	3	4	5	6	7	8	9	10	11	12	13	14	15	16	17	18	19	20	21	22	23	24	25	26	27	28	29	30	31	32	33	34
13	6	27,0	Защитные	142	-	-	10С	С	83*	24*	28*	Сл	0,6*	2	252,7*	249	38,7	20,1	14,3	3,4	8,5	15,0	0	0	0	0	0	41,2	466,810	41,2	512	27,0	

Примечание: \* - показатели, не соответствующие таксационному описанию

Причины ослабления, повреждения:

- 466 - Губка корневая
- 810 - неблагоприятные условия прорастания
- Признаки повреждения деревьев:
- 111 - усыхание <1/4 ветвей в кроне прошлых лет
- 112 - усыхание от 1/4 до 1/2 ветвей в кроне прошлых лет
- 114 - усыхание >3/4 ветвей в кроне прошлых лет
- 832 - Наличие гнили
- 802 - Наличие плодовых тел в комлевой части и на корнях

Категория защитных лесов:

142 - противозащитные леса

Назначенные мероприятия (вкл):

512 - Выборочная санитарная рубка

Исполнитель работ по проведению лесопатологического обследования:

ФИО Белов А.А. Подпись 

Заместитель начальника ОЗЛПГ ЛПМ филиала ФБУ «Рослесозащита»-«ЦЗЛ Саратовской области»

Дата составления документа 19.11.2019 Телефон 8(8452) 62-00-15

Ведомость перечета деревьев назначенных в рубку  
ВРЕМЕННАЯ ПРОБНАЯ ПЛОЩАДЬ № 1

Метод закладки пробной площади:	Круговые площадки постоянного радиуса*					
Субъект Российской Федерации	Саратовская область					
Лесничество	<u>Макаровское</u>	Участковое лесничество	<u>Владыкинское</u>			
Квартал	<u>13</u>	Выдел (Лп/в)	<u>6</u>	Площадь, га	<u>27,0</u>	
Номер очага вредных организмов	<u>36.15.40.14.0300</u>		Размер пробной площади, га	<u>0,66</u>		
Таксационная характеристика:						
Тип леса	<u>Сд</u>	Состав	<u>10С</u>			
Возраст	<u>83</u>	лет	Бонитет	<u>2</u>	Полнота	<u>0,6</u>
Запас сырораствующих (общий) куб.м/га	<u>193,2 (252,7)</u>	Возобновление	<u>-</u>			

Время и причина ослабления насаждения:

губка корневая (466), неблагоприятные условия произрастания (810)

Тип очага вредных организмов: эпизодический, хронический (подчеркнуть)

Фаза развития очага вредных организмов: начальная, нарастания численности, собственно вспышка, кризис (подчеркнуть)

Состояние лесного насаждения, намечаемые мероприятия насаждение с нарушенной устойчивостью, сильно-ослабленное, СКС 2,53, назначена выборочная санитарная рубка

Примечание: \* - Перечет деревьев на лесотаксационном выделе произведен методом закладки 11 шт. круговых площадок постоянного радиуса со сплошным перечетом деревьев на нем. Радиус площадок 13,8 метра, площадь одной площадки 0,06 га.

Исполнитель работ по проведению лесопатологического обследования:

ФИО Белов А.А.

Подпись



Должность: Заместитель начальника ОЗЛ и ГЛПМ филиала ФБУ "Рослесозащита"-ЦЗЛ Саратовской области"

Дата составления документа:

19.11.2019.

Телефон 8(8452) 62-00-15

ВЕДОМОСТЬ ПЕРЕЧЕТА ДЕРЕВЬЕВ

СКС 2.53

Лесная порода

Сосна

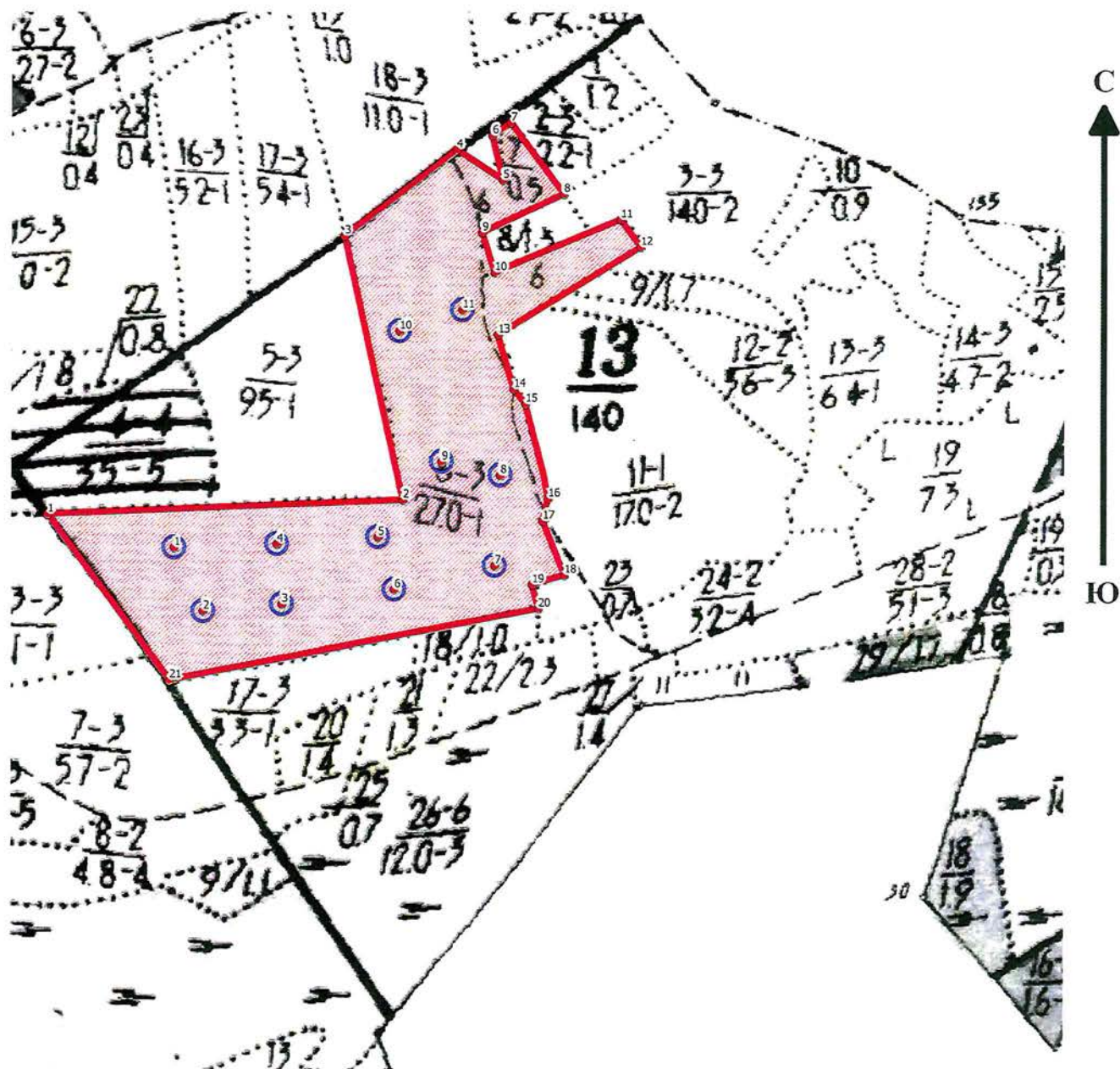
Ступени толщины, см	Количество деревьев по категориям состояния, шт															Всего деревьев по ступеням толщины		
	I	II	III	IV		V		VI			ветровал, бурелом			аварийные деревья			шт.	в т.ч. подлежат рубке, %
				НЗ	З	НЗ	З	НЗ	З	О	НЗ	З	О	НЗ	З	О		
12																		
16																		
20	14	13	8	8		9		9									61	55,7
24	16	10	7	7		7		9									56	53,6
28	24	11	7					7									49	28,6
32	11	9	7			9		7									43	53,5
36	10	8	6					6									30	40,0
40	10																10	0
Итого, шт.	85	51	35	15	0	25	0	38	0	0	0	0	0	0	0	0	249	45,4
Итого, м³	64,4	33,6	23,8	5,7	0,0	14,2	0,0	25,1	0,0	0,0	0,0	0,0	0,0	0,0	0,0	0,0	166,8	41,2
Итого, % от м³ по породе	38,7	20,1	14,3	3,4	0,0	8,5	0,0	15,0	0,0	0,0	0,0	0,0	0,0	0,0	0,0	0,0	100	41,2

Примечание: НЗ - незаселенное, З - заселенное, О - отработанное вредителями.



### Абрис участка

Макаровского лесничества, Владыкинского участкового лесничества, квартал 13, выдел 6,  
площадь 27,0 га



Условные обозначения:

М 1:10 000

- граница выдела
- обследуемый участок
- граница ленты (площадки)



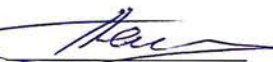
№ выдела	Ленты (круговые площадки) перечёта						
	№ ленты (площадки)	координаты круговых площадок		длина, м	ширина, м	радиус, м	площадь, га
		широта, °	долгота, °				
1	2	3	4	5	6	7	8
6	1	52,41658	43,75253	–	–	13,8	0,06
6	2	52,4157	43,75318	–	–	13,8	0,06
6	3	52,4158	43,75495	–	–	13,8	0,06
6	4	52,41663	43,75484	–	–	13,8	0,06
6	5	52,41673	43,75711	–	–	13,8	0,06
6	6	52,41601	43,75748	–	–	13,8	0,06
6	7	52,41634	43,75974	–	–	13,8	0,06
6	8	52,41757	43,75987	–	–	13,8	0,06
6	9	52,41776	43,75855	–	–	13,8	0,06
6	10	52,41955	43,75759	–	–	13,8	0,06
6	11	52,41984	43,75901	–	–	13,8	0,06

Номера точек	Координаты		Румбы линий	Длина, м
	широта, °	долгота, °		
1-2	52,41704	43,74968	СВ 88°36`	544
2-3	52,41734	43,75765	СЗ 20°12`	402
3-4	52,42087	43,75635	СВ 64°42`	217
4-5	52,42206	43,75887	ЮВ 68°6`	85
5-6	52,42164	43,75992	СЗ 21°12`	70
6-7	52,42225	43,75968	СВ 67°6`	34
7-8	52,42243	43,76009	ЮВ 50°42`	136
8-9	52,42145	43,76129	ЮЗ 16°12`	138
9-10	52,42091	43,75945	ЮВ 26°54`	64
10-11	52,42036	43,75973	СВ 75°30`	209
11-12	52,42109	43,76256	ЮВ 49°54`	52
12-13	52,42071	43,76302	ЮЗ 20°42`	256
13-14	52,4195	43,75981	ЮВ 25°30`	87
14-15	52,41876	43,76016	ЮВ 52°30`	29
15-16	52,41855	43,76043	ЮВ 21°36`	148
16-17	52,41726	43,76094	ЮЗ 67°48`	35
17-18	52,41695	43,76082	ЮВ 33°30`	89
18-19	52,41621	43,76131	ЮЗ 10°24`	52
19-20	52,41608	43,76059	ЮВ 23°0`	38
20-21	52,41574	43,76073	ЮЗ 6°42`	575
21-1	52,41476	43,75242	СЗ 50°18`	314

Исполнитель работ по проведению лесопатологического обследования:  
 Заместитель начальника отдела ОЗЛ и ГЛПМ филиала ФБУ «Рослесозащита»  
 «ЦЗЛ Саратовской области»

Ф.И.О. А.А. Белов

Подпись



Дата составления документа 19.11.2019. . Телефон: (8452) 62-00-15

# ВЫПИСКА ИЗ ГОСУДАРСТВЕННОГО ЛЕСНОГО РЕЕСТРА

на «30» сентября 2019г.

Орган государственной власти, осуществляющий ведение государственного лесного реестра на территории Саратовской области: **министерство природных ресурсов и экологии Саратовской области в лице первого заместителя министра - начальника управления лесного хозяйства Попов В.Г.**

Правообладатель земель лесного фонда на территории Саратовской области: **министерство природных ресурсов и экологии Саратовской области** (согласно п. 11 Положения о министерстве природных ресурсов и экологии Саратовской области, утвержденного постановлением Правительства Саратовской области от 08 октября 2013 г. № 537-П «Вопросы министерства природных ресурсов и экологии Саратовской области» и п.п. 2 п.1 ст. 83 Лесного кодекса РФ)

**Заявитель: Министерство природных ресурсов и экологии Саратовской области**  
(во исполнении пункта 1.7 протокола совещания Департамента лесного хозяйства по Приволжскому федеральному округу, ФБУ «Рослесозащита» №01-05/3678 от 27.12.2016)

## Информация по запрашиваемому лесному участку:

Собственность: Российской Федерации

Категория земель: земли лесного фонда

### ХАРАКТЕРИСТИКА ЛЕСНОГО УЧАСТКА

Адрес (местоположение) лесного участка: Ртищевский район

Лесничество	Макаровское
Участковое лесничество	Владыкинское
Общая площадь, га	27,0
Категория лесов	Защитные
Категория защитности лесов	Ценные леса: противозерозийные леса
Возможный вид использования	Заготовка древесины

Таксационная характеристика лесного участка:

№ квартала	№ выдела	Площадь, га	Состав	Возраст	Высота	Диаметр	Бонитет	Тип леса	ТУМ	Полнота	Запас м3/га
по материалам лесоустройства 1995 г.											
13	6	27,0	Культуры 10с+б	58	21	22	1	сд	С2	0,8	300
по акту натурного обследования 2018 г.											
13	6	27,0	Культуры 10с	81	24	32	1	сд	С2	0,6	240
<b>Итого</b>		<b>27,0</b>									

Наименование, местонахождение юридического лица /ФИО физического лица/ - **лесопользователя (арендатора)/Документы – договор аренды лесного участка отсутствуют**

(договор аренды лесного участка, постоянное (бессрочное) пользование лесным участком, договор безвозмездного срочного пользования лесным участком, реквизиты договора, срок пользования)

**Особые отметки: сухостой 18 м3/га.**

Приложение к акту лесопатологического обследования № 001/15

Первый заместитель министра-  
начальник управления лесного  
хозяйства

**Попов В.Г.**

ФИО

Дата

МП

30.09.2019 Подпись







УТВЕРЖДАЮ  
Первый заместитель министра-начальник  
управления лесного хозяйства  
министерства природных ресурсов  
и экологии Саратовской области  
Попов В.Г.  
« 06 » декабря 20 19 г.

Акт  
лесопатологического обследования № 002/15  
лесных насаждений Макаровского лесничества (лесопарка)  
Саратовская область (субъект Российской Федерации)

Способ лесопатологического обследования: 1. Визуальный   
2. Инструментальный

Место проведения

Участковое лесничество	Урочище (дача)	Квартал (кварталы)	Выдел (выделы)	Площадь, га
Владыкинское	-	22	1	35,0

Лесопатологическое обследование проведено на общей площади 35,0 га



## 2. Инструментальное обследование лесного участка кв. 22, выд. 1

2.1. Фактическая таксационная характеристика лесного насаждения соответствует (не соответствует)

(нужное подчеркнуть) таксационному описанию. Причины несоответствия:

длительный период после лесоустройства (1994 год)

Ведомость лесных участков с выявленными несоответствиями таксационным описаниям приведена в приложении № 1 к Акту.

2.2. Состояние насаждений: **с нарушенной устойчивостью**

**с утраченной устойчивостью**

причины повреждения:

Микоз сосудистый дуба (275). Данная причина определена по следующим признакам: усыхание <1/4 ветвей в кроне прошлых лет (111), усыхание от 1/4 до 1/2 ветвей в кроне прошлых лет (112), усыхание >3/4 ветвей в кроне прошлых лет (114).

Трутовик ложный осиновый (358). Данная причина определена по следующим признакам: наличие плодовых тел на стволе (801).

Воздействия тяжести снега, повлекшие сильный изгиб или слом стволов деревьев в прошлые годы (823). Данная причина определена по следующим признакам: слом ствола под кроной прошлых лет (218).

В том числе:

Заселено (отработано) стволовыми вредителями

Вид вредителя	Порода	Встречаемость (% заселённых деревьев)	Степень заселения лесного насаждения (слабая, средняя, сильная)

Повреждено огнём

Вид пожара	Порода	Состояние корневых лап		Состояние корневой шейки		Подсушивание луба	
		процент повреждённых огнём корней	процент деревьев с данным повреждением	ожог корневой шейки по окружности (1/4; 2/4; 3/4; более 3/4)	процент деревьев с данным повреждением	по окружности (1/4; 2/4; 3/4; более 3/4)	процент деревьев с данным повреждением

Поражено болезнями

Вид болезни	Порода	Встречаемость (% повреждённых деревьев)	Степень поражения лесного насаждения (слабая, средняя, сильная)
Микоз сосудистый дуба	Д	23,9	средняя
Трутовик ложный осиновый	Ос	7,6	-

2.3. Выборке подлежит 8,9 % деревьев,

в том числе:

ослабленных                      % (причины назначения)                     

сильно ослабленных                      % (причины назначения)                     

усыхающих                      % (причины назначения)                     

свежего сухостоя 2,2 %,

в том числе: свежего ветровала                      %

свежего бурелома                      %

старого ветровала                      %

в том числе: старого бурелома                      %

старого сухостоя 6,7 %

аварийных                      %

2.4. Полнота лесного насаждения после уборки деревьев, подлежащих рубке, составит 0,5.  
Критическая полнота для данной категории лесных насаждений составляет 0,3.

### ЗАКЛЮЧЕНИЕ

В кв. 22, в выделе 1, площадью 35,0 га, полнота 0,6, состав насаждения 5Д4ОС1Лп, СКС 1,75, полнота после рубки составит 0,5. Насаждение с нарушенной устойчивостью. В соответствии с Приказом Минприроды России от 19.02.2016 N 470 п. 30 "При назначении в сплошную и выборочную санитарную рубку в обязательном порядке отбираются деревья 5-6-й категорий состояния. Назначается ВСП.

С целью предотвращения негативных процессов или снижения ущерба от их воздействия назначено:

Участковое лесничество	Урочище (дача)	Квартал	Выдел	Площадь выдела, га	Вид мероприятия	Площадь мероприятия, га	Порода	Запас на выдел, куб. м	Крайние сроки проведения
Владыкинское	-	22	1	35,0	ВСП	35,0	Д. Ос	572,8	осенне-зимний период 2019–2020

Ведомость пречета деревьев, назначенных в рубку, и абрис лесного участка прилагаются (приложения 2 и 3 к Акту)

Меры по обеспечению возобновления не требуется

Мероприятия, необходимые для предупреждения повреждения и поражения смежных насаждений:

Своевременное проведение санитарно-оздоровительных мероприятий в осенне-зимний период способом, исключающим повреждение смежных деревьев. Вывозка неокоренной древесины в соответствии с Постановлением Правительства РФ № 607 от 20.05.2017 года "О правилах санитарной безопасности в лесах". Сжигание порубочных остатков в соответствии с Постановлением Правительства РФ № 417 от 30.06.2007 года "Об утверждении Правил пожарной безопасности в лесах".

Сведения для расчёта степени повреждения:

Год образования старого сухостоя в период с 2015 по 2018 год ;

Основная причина повреждения древесины -

Дата проведения обследования 12.08.2019

Дата составления акта 19.11.2019

Исполнитель работ по проведению лесопатологического обследования:

ФИО Белов А.А. Подпись   
Заместитель начальника ОЗЛиГЛПМ филиала ФБУ «Рослесозащита»-«ЦЗЛ Саратовской области»

Ведомость лесных участков с выявленными несоответствиями таксационным описаниям

1	2	3	4	5	6	7	8	9	Таксационная характеристика										Заложено пробных площадей	
									10	11	12	13	14	15	16	17	18	19	20	21
Источники данных	Год проведения лесосурьейства	Номер квартала	Номер выдела	Площадь выдела, га	Целевое назначение лесов	Категория защитных лесов	Номер лесопатологического выдела	Площадь лесопатологического выдела, га	состав	порода	возраст, лет	средняя высота, м	средний диаметр, см	тип леса	тип условий местопрорастания	полнота	бонитет	запас, куб. м/га	количество, шт.	общая площадь, га
ТО	1994	22	1	35,0	Защитные	перестро-охранные полосы лесов	-	-	5Длп4ОС1Лп	Д	65	19	24	Дкл	Д2_3п	0,6	3	170	-	-
Ф	2019	22	1	35,0	Защитные	перестро-охранные полосы лесов	-	-	5ДлОС1Лп	Д	90	21	26	Дкл	Д2_3п	0,6	3	167,5 (183,9)	12*	0,72

Примечание: \* - круговые площади постоянного радиуса (12 шт.)

ТО - таксационные описания

Ф - фактическая характеристика лесного населения

Исполнитель работ по проведению лесопатологического обследования:

19.11.2019,

Дата составления документа

Ф.И.О. Белов А.А.

Заместитель начальника ОЗЛпГЛПМ филиала ФБУ «Рослесозащита»-«ЦЗЛ Саратовской области»

Подпись









Ведомость перечета деревьев назначенных в рубку  
ВРЕМЕННАЯ ПРОБНАЯ ПЛОЩАДЬ № 1

Метод закладки пробной площади: Круговые площадки постоянного радиуса\*  
Субъект Российской Федерации: Саратовская область

Лесничество: Макаровское Участковое лесничество: Владыкинское

Квартал: 22 Выдел (Лп/в): 1 Площадь, га: 35,0

Номер очага вредных организмов: 36.15.40.19.0602 Размер пробной площади, га: 0,72

Таксационная характеристика:  
Тип леса: Дкл Состав: 5Д4ОС1Лп

Возраст: 90 лет Бонитет: 3 Полнота: 0,6

Запас сырораствующий (общий) куб.м/га: 167,5 (183,9) Возобновление: -

Время и причина ослабления насаждения:

сосудистый микоз дуба (275), трутовик ложный осиновый (358), воздействия тяжести снега, повлекшие сильный изгиб или слом стволов деревьев в прошлом году (823)


Тип очага вредных организмов: эпизодический, хронический (подчеркнуть)

Фаза развития очага вредных организмов: начальная, нарастания численности, собственно вспышка, кризис (подчеркнуть)

Состояние лесного насаждения, намечаемые мероприятия: насаждение с нарушенной устойчивостью, ослабленное, СКС 1,75, назначается выборочная санитарная рубка

Примечание: \* - Перечет деревьев на лесотаксационном выделе произведен методом закладки 12 шт. круговых площадок постоянного радиуса со сплошным перечетом деревьев на нем. Радиус площадок 13,8 метра, площадь одной площадки 0,06 га.

Исполнитель работ по проведению лесопатологического обследования:

ФИО Белов А.А. Подпись 

Должность: Заместитель начальника ОЗЛ и ГЛПМ филиала ФБУ "Рослесозащита"-ЦЗЛ Саратовской области"

Дата составления документа: 19.11.2019г.

Телефон 8(8452) 62-00-15

## ВЕДОМОСТЬ ПЕРЕЧЕТА ДЕРЕВЬЕВ

СКС 1,88

Лесная порода

Дуб

Ступени толщины, см	Количество деревьев по категориям состояния, шт															Всего деревьев по ступеням толщины		
	I	II	III	IV		V		VI			ветровал, бурелом			аварийные деревья			шт.	в т.ч. подлежат рубке, %
				НЗ	З	НЗ	З	НЗ	З	О	НЗ	З	О	НЗ	З	О		
16																		
20																		
24	11	4				2		6									23	34,8
28	18	8				2		4									32	18,8
32	9	3	5														17	0,0
36	11	3															14	0,0
40	2	3	5														10	0,0
44	2																2	0
Итого, шт.	53	21	10			4		10									98	14,3
Итого, м³	42,3	16,9	11,5	0,0	0,0	2,1	0,0	5,1	0,0	0,0	0,0	0,0	0,0	0,0	0,0	0	77,9	9,2
Итого, % от м³ по породе	54,4	21,7	14,7	0,0	0,0	2,7	0,0	6,5	0,0	0,0	0,0	0,0	0,0	0,0	0,0	0,0	100	9,2

СКС 1,71

Лесная порода

Осина

Ступени толщины, см	Количество деревьев по категориям состояния, шт															Всего деревьев по ступеням толщины		
	I	II	III	IV		V		VI			ветровал, бурелом			аварийные деревья			шт.	в т.ч. подлежат рубке, %
				НЗ	З	НЗ	З	НЗ	З	О	НЗ	З	О	НЗ	З	О		
12																		
16																		
20	5		1			3		7									16	62,5
24	5	5						4									14	28,6
28	4	4															8	0,0
32	10																10	0,0
36	8																8	0,0
40																		
Итого, шт.	32	9	1	0	0	3	0	11	0	0	0	0	0	0	0	0	56	25,0
Итого, м³	24,1	4,8	0,3	0,0	0,0	0,8	0,0	3,8	0,0	0,0	0,0	0,0	0,0	0,0	0,0	0	33,8	13,7
Итого, % от м³ по породе	71,3	14,2	0,8	0,0	0,0	2,5	0,0	11,2	0,0	0,0	0,0	0,0	0,0	0,0	0,0	0,0	100	13,7

СКС 1,24

Лесная порода

Липа

Ступени толщины, см	Количество деревьев по категориям состояния, шт															Всего деревьев по ступеням толщины		
	I	II	III	IV		V		VI			ветровал, бурелом			аварийные деревья			шт.	в т.ч. подлежат рубке, %
				НЗ	З	НЗ	З	НЗ	З	О	НЗ	З	О	НЗ	З	О		
12																		
16																		
20	8	6															14	0,0
24	7	3															10	0,0
28	10	3															13	0,0
32	5																5	0,0
36																		
40																		
Итого, шт.	30	12															42	0,0
Итого, м³	15,8	4,9	0,0	0,0	0,0	0,0	0,0	0,0	0,0	0,0	0,0	0,0	0,0	0,0	0,0	0	20,7	0,0
Итого, % от м³ по породе	76,4	23,6	0,0	0,0	0,0	0,0	0,0	0,0	0,0	0,0	0,0	0,0	0,0	0,0	0,0	0,0	100	0,0

СКС 1,75

Насаждение

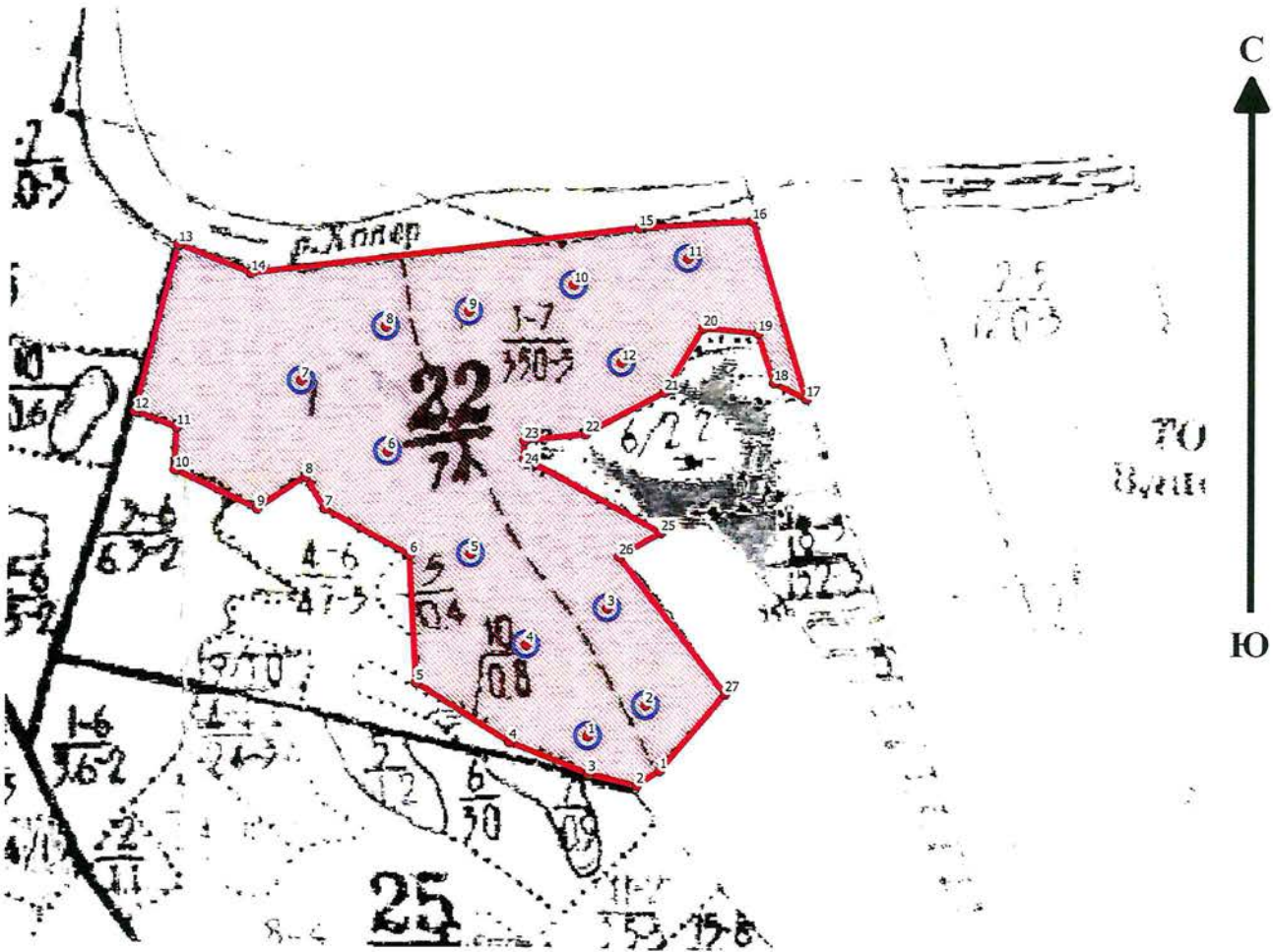
Ступени толщины, см	Количество деревьев по категориям состояния, шт															Всего деревьев по ступеням толщины		
	I	II	III	IV		V		VI			ветровал, бурелом			аварийные деревья			шт.	в т.ч. подлежат рубке, %
				НЗ	З	НЗ	З	НЗ	З	О	НЗ	З	О	НЗ	З	О		
Итого, шт.	115	42	11	0	0	7	0	21	0	0	0	0	0	0	0	0	196	14,3
Итого, м³	82,2	26,6	11,8	0,0	0,0	2,9	0,0	8,9	0,0	0,0	0,0	0,0	0,0	0,0	0,0	0,0	132,4	8,9
Итого, % от м³ по породе	62,1	20,1	8,9	0,0	0,0	2,2	0,0	6,7	0,0	0,0	0,0	0,0	0,0	0,0	0,0	0,0	100	8,9

Примечание: НЗ - незаселенное, З - заселенное, О - отработанное вредителями.






Абрис участка

Макаровского лесничества, Владыкинского участкового лесничества, квартал 22, выдел 1,  
площадь 35,0 га



Условные обозначения:

М 1:10 000

-  граница выдела
-  обследуемый участок
-  граница ленты (площадки)

№ выдела	Ленты (круговые площадки) перечёта						
	№ ленты (площадки)	координаты круговых площадок		длина, м	ширина, м	радиус, м	площадь, га
		широта, °	долгота, °				
1	2	3	4	5	6	7	8
1	1	52,39002	43,53461	–	–	13,8	0,06
1	2	52,39038	43,53573	–	–	13,8	0,06
1	3	52,39152	43,53498	–	–	13,8	0,06
1	4	52,39109	43,53341	–	–	13,8	0,06
1	5	52,39216	43,53234	–	–	13,8	0,06
1	6	52,39337	43,53073	–	–	13,8	0,06
1	7	52,39421	43,52905	–	–	13,8	0,06
1	8	52,39485	43,53068	–	–	13,8	0,06
1	9	52,39503	43,5323	–	–	13,8	0,06
1	10	52,39535	43,53432	–	–	13,8	0,06
1	11	52,39566	43,53653	–	–	13,8	0,06
1	12	52,39442	43,53525	–	–	13,8	0,06

Номера точек	Координаты		Румбы линий	Длина, м
	широта, °	долгота, °		
1-2	52,3897	43,53597	ЮЗ 31°54'	41
2-3	52,38944	43,53555	СЗ 78°12'	64
3-4	52,38963	43,53466	СЗ 78°12'	113
4-5	52,38996	43,53309	СЗ 69°12'	145
5-6	52,39064	43,53128	СЗ 4°42'	168
6-7	52,39215	43,53116	СЗ 71°30'	128
7-8	52,3927	43,52951	СЗ 44°24'	49
8-9	52,39308	43,52913	ЮЗ 22°12'	76
9-10	52,3927	43,5282	СЗ 73°54'	120
10-11	52,39316	43,52661	СВ 3°36'	55
11-12	52,39365	43,52664	СЗ 76°48'	59
12-13	52,39398	43,52589	СВ 22°60'	212
13-14	52,39582	43,52667	ЮВ 76°18'	103
14-15	52,39548	43,52807	СВ 86°24'	518
15-16	52,39595	43,53564	СВ 86°0'	147
16-17	52,3961	43,53779	ЮВ 26°6'	245
17-18	52,394	43,53882	СЗ 72°60'	47
18-19	52,39419	43,5382	СЗ 27°48'	69
19-20	52,39478	43,53789	СЗ 86°54'	72
20-21	52,39483	43,53683	ЮЗ 45°36'	99
21-22	52,39407	43,53608	ЮЗ 17°60'	118
22-23	52,39358	43,53455	ЮЗ 3°42'	81
23-24	52,3935	43,53337	ЮВ 0°0'	23
24-25	52,39329	43,53337	ЮВ 71°42'	205
25-26	52,39241	43,53602	ЮЗ 19°24'	64
26-27	52,39213	43,53521	ЮВ 51°48'	228
27-1	52,39051	43,53726	ЮЗ 31°54'	126

Исполнитель работ по проведению лесопатологического обследования:  
 Заместитель начальника отдела ОЗЛ и ГЛПМ филиала ФБУ «Рослесозащита»  
 «ЦЗЛ Саратовской области»

Ф.И.О. А.А. Белов

Подпись 

Дата составления документа 19.11.2019. . Телефон: (8452) 62-00-15



# ВЫПИСКА ИЗ ГОСУДАРСТВЕННОГО ЛЕСНОГО РЕЕСТРА

на «08» октября 2019г.

Орган государственной власти, осуществляющий ведение государственного лесного реестра на территории Саратовской области: **министерство природных ресурсов и экологии Саратовской области в лице первого заместителя министра - начальника управления лесного хозяйства Попов В.Г.**

Правообладатель земель лесного фонда на территории Саратовской области: **министерство природных ресурсов и экологии Саратовской области** (согласно п. 11 Положения о министерстве природных ресурсов и экологии Саратовской области, утвержденного постановлением Правительства Саратовской области от 08 октября 2013 г. № 537-П «Вопросы министерства природных ресурсов и экологии Саратовской области» и п.п. 2 п.1 ст. 83 Лесного кодекса РФ)

**Заявитель: Министерство природных ресурсов и экологии Саратовской области**  
(во исполнении пункта 1.7 протокола совещания Департамента лесного хозяйства по Приволжскому федеральному округу, ФБУ «Рослесозащита» №01-05/3678 от 27.12.2016)

## Информация по запрашиваемому лесному участку:

Собственность: Российской Федерации

Категория земель: земли лесного фонда

## ХАРАКТЕРИСТИКА ЛЕСНОГО УЧАСТКА

Адрес (местоположение) лесного участка: Ртищевский район

Лесничество	Макаровское
Участковое лесничество	Владыкинское
Общая площадь, га	35,0
Категория лесов	Защитные
Категория защитности лесов	леса, выполняющие функции защиты природных и иных объектов: леса, расположенные в защитных полосах лесов (20 га) леса, расположенные в водоохранных зонах (7,5 га) ценные леса: нерестоохранные полосы лесов (7,5 га)
Возможный вид использования	Заготовка древесины

Таксационная характеристика лесного участка:

№ квартала	№ выдела	Площадь, га	Состав	Возраст	Высота	Диаметр	Бонитет	Тип леса	ТУМ	Полнота	Запас м3/га
по материалам лесоустройства 1995 г.											
22	1	35,0	5Дпн4Ос1Лп	65	19	24	3	дкл	Д2 3П	0,6	170
по акту натурального обследования 2019 г.											
22	1	35,0	5Дпн4Ос1Лп	85	23	36	3	дкл	Д2 3П	0,5	180
<b>Итого</b>		<b>35,0</b>									

Наименование, местонахождение юридического лица /ФИО физического лица/ - **лесопользователя (арендатора)/Документы – договор аренды лесного участка отсутствует**

(договор аренды лесного участка, постоянное (бессрочное) пользование лесным участком, договор безвозмездного срочного пользования лесным участком, реквизиты договора, срок пользования)

Особые отметки: в том числе сухостой 5,1 м3/га.

Приложение к акту лесопатологического обследования № 002/15.

Первый заместитель министра-  
начальник управления лесного  
хозяйства

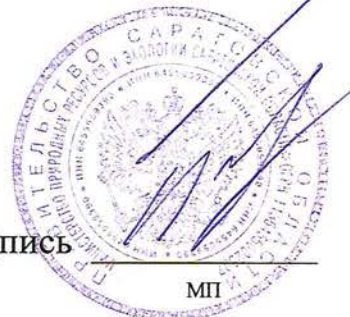
**Попов В.Г.**

ФИО

08.10.2019

Дата

Подпись



МП



# Карта-схема расположения и границы лесного участка Саратовская область

(субъект Российской Федерации, муниципальное образование)

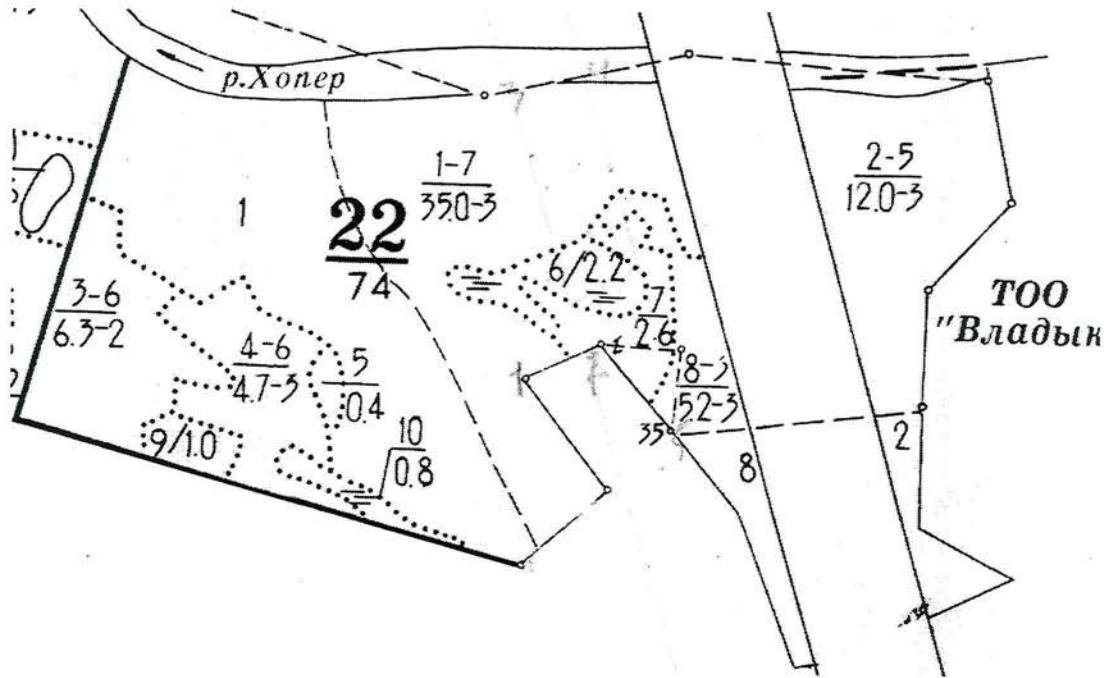
Лесничество (лесопарк) **Макаровское**

(название)

Участковое лесничество **Владыкинское**, квартал 22

(название)

Собственность - Российской Федерации;



Первый заместитель министра-  
начальник управления лесного  
хозяйства  
**Попов В.Г.**

ФИО

08.10.2019 Подпись

Дата



УТВЕРЖДАЮ  
Первый заместитель министра-начальник  
управления лесного хозяйства  
министерства природных ресурсов  
и экологии Саратовской области  
\_\_\_\_\_  
Попов В.Г.  
« 06 » декабря 20 19 г.

Акт  
лесопатологического обследования № 003/15  
лесных насаждений Макаровского лесничества (лесопарка)  
Саратовская область (субъект Российской Федерации)

Способ лесопатологического обследования: 1. Визуальный   
2. Инструментальный

Место проведения

Участковое лесничество	Урочище (дача)	Квартал (кварталы)	Выдел (выделы)	Площадь, га
Макаровское	-	29	2	16,0

Лесопатологическое обследование проведено на общей площади 16,0 га

## 2. Инструментальное обследование лесного участка кв. 29, выд. 2

2.1. Фактическая таксационная характеристика лесного насаждения соответствует (не соответствует)

(нужное подчеркнуть) таксационному описанию. Причины несоответствия:

длительный период после лесоустройства (1994 год)

Ведомость лесных участков с выявленными несоответствиями таксационным описаниям приведена в приложении № 1 к Акту.

2.2. Состояние насаждений: **с нарушенной устойчивостью**   
**с утраченной устойчивостью**

причины повреждения:

Неблагоприятные условия произрастания (810). Данная причина определена по следующим признакам: усыхание <1/4 ветвей в кроне прошлых лет (111), усыхание от 1/4 до 1/2 ветвей в кроне прошлых лет (112), усыхание >3/4 ветвей в кроне прошлых лет (114).

Воздействия тяжести снега, повлекшие сильный изгиб или слом стволов деревьев в прошлом году (823). Данная причина определена по следующим признакам: слом ствола под кроной прошлых лет слом ствола под кроной прошлых лет (218).

Трутовик ложный осиновый (358). Данная причина определена по следующим признакам: наличие плодовых тел на стволе (801), наличие гнили (832).

В том числе:

Заселено (отработано) стволовыми вредителями

Вид вредителя	Порода	Встречаемость (% заселённых деревьев)	Степень заселения лесного насаждения (слабая, средняя, сильная)

Повреждено огнём

Вид пожара	Порода	Состояние корневых лап		Состояние корневой шейки		Подсушивание луба	
		процент повреждённых огнём корней	процент деревьев с данным повреждением	ожог корневой шейки по окружности (1/4; 2/4; 3/4; более 3/4)	процент деревьев с данным повреждением	по окружности (1/4; 2/4; 3/4; более 3/4)	процент деревьев с данным повреждением

Поражено болезнями

Вид болезни	Порода	Встречаемость (% повреждённых деревьев)	Степень поражения лесного насаждения (слабая, средняя, сильная)
Трутовик ложный осиновый (358)	Осина	8,2	-



2.3. Выборке подлежит 10,8 % деревьев,

в том числе:

ослабленных \_\_\_\_\_ % (причины назначения) \_\_\_\_\_

сильно ослабленных \_\_\_\_\_ % (причины назначения) \_\_\_\_\_

усыхающих \_\_\_\_\_ % (причины назначения) \_\_\_\_\_

свежего сухостоя 1,6 %,

в том числе: свежего ветровала \_\_\_\_\_ %

свежего бурелома \_\_\_\_\_ %

старого ветровала \_\_\_\_\_ %

в том числе: старого бурелома \_\_\_\_\_ %

старого сухостоя 9,2 %

аварийных \_\_\_\_\_ %

2.4. Полнота лесного насаждения после уборки деревьев, подлежащих рубке, составит 0,5.  
Критическая полнота для данной категории лесных насаждений составляет 0,3.

### ЗАКЛЮЧЕНИЕ

В кв. 29, в выделе 2, площадью 12,0 га, полнота 0,6, состав насаждения бД4ОС, СКС 1,62, полнота после рубки составит 0,5. Насаждение с нарушенной устойчивостью. Назначается ВСР.

С целью предотвращения негативных процессов или снижения ущерба от их воздействия назначено:

Участковое лесничество	Урочище (дача)	Квартал	Выдел	Площадь выдела, га	Вид мероприятия	Площадь мероприятия, га	Порода	Запас на выдел, куб. м	Крайние сроки проведения
Красноярское	-	29	2	16,0	ВСР	16,0	Д. Ос	362,1	2019–2020

Ведомость пречета деревьев, назначенных в рубку, и абрис лесного участка прилагаются (приложения 2 и 3 к Акту)

Меры по обеспечению возобновления не требуется

Мероприятия, необходимые для предупреждения повреждения и поражения смежных насаждений:

Своевременное проведение санитарно-оздоровительных мероприятий способом, исключающим повреждение смежных деревьев. Вывозка неокоренной древесины в соответствии с Постановлением Правительства РФ № 607 от 20.05.2017 года "О правилах санитарной безопасности в лесах". Сжигание порубочных остатков в соответствии с Постановлением Правительства РФ № 417 от 30.06.2007 года "Об утверждении Правил пожарной безопасности в лесах".

Сведения для расчёта степени повреждения:

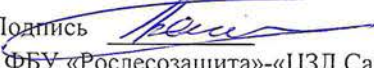
Год образования старого сухостоя в период с 2015 по 2018 год ;

Основная причина повреждения древесины трутовик ложный осиновый (358)

Дата проведения обследования 14.08.2019

Дата составления акта 19.11.2019

Исполнитель работ по проведению лесопатологического обследования:

ФИО Белов А.А. Подпись   
Заместитель начальника ОЗЛиГЛПМ филиала ФБУ «Рослесозащита»-«ЦЗЛ Саратовской области»

Ведомость лесных участков с выявленными несоответствиями таксационным описаниям

1	2	3	4	5	6	7	8	9	Таксационная характеристика									Заложено пробных площадей		
									10	11	12	13	14	15	16	17	18	19	20	21
Источники данных	Год проведения лесопроживания	Номер квартала	Номер выдела	Площадь выдела, га	Целевое назначение лесов	Категория защитных лесов	Номер лесопатологического выдела	Площадь лесопатологического выдела, га	состав	порода	возраст, лет	средняя высота, м	средний диаметр, см	тип леса	тип условий местопрорастания	полнота	бонитет	запас, куб. м/га	количество, шт.	общая площадь, га
ТО	1994	29	2	16.0	Защитные	нересмотренные охраняемые полосы леса	-	-	6ДлвЮС	Длв	100	23	32	Дкеж	ДЗп	0,6	3	220	-	-
Ф	2019	29	2	16.0	Защитные	нересмотренные охраняемые полосы леса	-	-	6Д4ОС	Д	125	24	34	Дкеж	ДЗп	0,6	3	182,8 (205,2)	11*	0,66

Примечание: \* - круговые площадки постоянного радиуса (11 шт.)

ТО - таксационные описания

Ф - фактическая характеристика лесного насаждения

Исполнитель, работ по проведению лесопатологического обследования:

Дата составления документа 19.11.2019,

Ф.И.О. Белов А.А.

Заместитель начальника ОЗЛигЛПМ филиала ФБУ «Рослесозащита»-«ЦЗЛ Саратовской области»

Подпись



**Результаты проведения лесопатологического обследования лесных насаждений за август 2019 г.**

Субъект Российской Федерации Саратовская область  
Участковое лесничество Макаровское

Лесничество (лесопарк) Макаровское  
Урочище (лесная дача) \_\_\_\_\_

Номер квартала	Номер выдела	Площадь выдела, га	Целевое назначение лесов	Категория защитных лесов	Номер лесопатологического выдела	Площадь лесопатологического выдела, га	состав	Таксационная характеристика лесного насаждения										число деревьев на пробе, шт	Распределение деревьев по категориям состояния, % от запаса										Признаки повреждения деревьев	Доля поврежденных деревьев, %	Причина ослабления, повреждения	Подлежит рубке, %	Назначенные мероприятия	
								порода	возраст	средняя высота, м	средний диаметр, см	тип леса	полнота	фонитет	запас, куб. м/га	без признаков ослабления	ослабленные		сильно ослабленные	вскапашие	свежий сухой	старый сухой	свежий ветровал	старый ветровал	свежий бурелом	старый бурелом	завалившиеся деревья	вид					площадь, га	
1	2	3	4	5	6	7	8	9	10	11	12	13	14	15	16	17	18	19	20	21	22	23	24	25	26	27	28	29	30	31	32	33	34	
29	2	16,0	Защитные	149	-	-	бДЮС	Д	125*	24*	34*	Дуб	0,6	3	205,2*	169	72,1	11,5	6,6	0	0	9,8	0	0	0	0	0	111,112,114	16,4	810	9,8	512	16,0	
Итого								ОС								273	74,9	9,9	4,4	0	1,6	9,2	0	0	0	0	218,801,832	13,2	823,358	13,2	512	10,8		

Примечание: \* - показатели, не соответствующие таксационному описанию

Причины ослабления, повреждения:

810 - неблагоприятные условия произрастания

358 - трутовик ложный осиноый;

823 - воздействие тяжести снега, повлекшие сильный изгиб или слом стволов деревьев в прошлом году;

Признаки повреждения деревьев:

111 - усыхание <1/4 ветвей в кроне прошлых лет;

112 - усыхание от 1/4 до 1/2 ветвей в кроне прошлых лет;

114 - усыхание >3/4 ветвей в кроне прошлых лет;

218 - слом ствола под кроной прошлых лет;

801 - наличие плодовых тел на стволе;

832 - наличие гнили.

Категория защитных лесов:

149 - нерестоохранные полосы лесов

Назначенные мероприятия (вид):

512 - Выборочная санитарная рубка

Исполнитель работ по проведению лесопатологического обследования:

ФИО Белов А.А. Подпись 

Заместитель начальника ОЗЛП ЛПМ филиала ФБУ «Рослесозащита»-«ЦЗЛ Саратовской области»

Дата составления документа 19.11.2019 Телефон 8(8452) 62-00-15



Ведомость перечета деревьев назначенных в рубку

ВРЕМЕННАЯ ПРОБНАЯ ПЛОЩАДЬ № 1

Метод закладки пробной площади:	Круговые площадки постоянного радиуса*				
Субъект Российской Федерации	Саратовская область				
Лесничество	Макаровское	Участковое лесничество	Макаровское		
Квартал	29	Выдел (Лп/в)	2	Площадь, га	16,0
Номер очага вредных организмов	-	Размер пробной площади, га	0,66		
Таксационная характеристика:					
Тип леса	Дкеж	Состав	6Д4ОС		
Возраст	125 лет	Бонитет	3	Полнота	0,6
Запас сырораствующий (общий) куб.м/га	182,8 (205,2)	Возобновление	-		

Время и причина ослабления насаждения:

*неблагоприятные условия произрастания (810), воздействия тяжести снега, повлекшие сильный изгиб или слом стволов деревьев в прошлом году (823), трутовик ложный осиновый (358)*

Тип очага вредных организмов: эпизодический, хронический (подчеркнуть)

Фаза развития очага вредных организмов: начальная, нарастания численности, собственно вспышка, кризис (подчеркнуть)

Состояние лесного насаждения, намечаемые мероприятия *насаждение с нарушенной устойчивостью, ослабленное, СКС 1,62, назначается выборочная санитарная рубка*

Примечание: \* - Перечет деревьев на лесотаксационном выделе произведен методом закладки 11 шт. круговых площадок постоянного радиуса со сплошным перечетом деревьев на нем. Радиус площадок 13,8 метра, площадь одной площадки 0,06 га.

Исполнитель работ по проведению лесопатологического обследования:

ФИО Белов А.А.

Подпись



Должность: Заместитель начальника ОЗЛ и ГЛПМ филиала ФБУ "Рослесозащита"- "ЦЗЛ Саратовской области"

Дата составления документа:

19.11.2019.

Телефон 8(8452) 62-00-15

## ВЕДОМОСТЬ ПЕРЕЧЕТА ДЕРЕВЬЕВ

СКС 1,64

Лесная порода

Дуб

Ступени толщины, см	Количество деревьев по категориям состояния, шт															Всего деревьев по ступеням толщины		
	I	II	III	IV		V		VI			ветровал, бурелом			аварийные деревья			шт.	в т.ч. подлежат рубке, %
				НЗ	З	НЗ	З	НЗ	З	О	НЗ	З	О	НЗ	З	О		
16								14									14	100
20	17	10	8					11									46	23,9
24	16	8	9					9									42	21,4
28	16	7															23	0,0
32	26																26	0,0
36	12																12	0,0
40	6																6	0,0
44																		
Итого, шт.	93	25	17					34									169	20,1
Итого, м³	65,8	10,5	6,0	0,0	0,0	0,0	0,0	8,9	0,0	0,0	0,0	0,0	0,0	0,0	0,0	0	91,2	9,8
Итого, % от м³ по породе	72,1	11,5	6,6	0,0	0,0	0,0	0,0	9,8	0,0	0,0	0,0	0,0	0,0	0,0	0,0	0,0	100	9,8

СКС 1,59

Лесная порода

Осина

Ступени толщины, см	Количество деревьев по категориям состояния, шт															Всего деревьев по ступеням толщины		
	I	II	III	IV		V		VI			ветровал, бурелом			аварийные деревья			шт.	в т.ч. подлежат рубке, %
				НЗ	З	НЗ	З	НЗ	З	О	НЗ	З	О	НЗ	З	О		
12																		
16	10	5				5		9									29	48,3
20	15	7				5		8									35	37,1
24	11																11	0,0
28	10																10	0,0
32	12																12	0,0
36	7																7	0,0
40																		
Итого, шт.	65	12	0	0	0	10	0	17	0	0	0	0	0	0	0	0	104	26,0
Итого, м³	35,6	2,8	0,0	0,0	0,0	2,2	0,0	3,6	0,0	0,0	0,0	0,0	0,0	0,0	0,0	0	44,2	13,2
Итого, % от м³ по породе	80,5	6,3	0,0	0,0	0,0	5,0	0,0	8,2	0,0	0,0	0,0	0,0	0,0	0,0	0,0	0,0	100	13,2

СКС 1,62

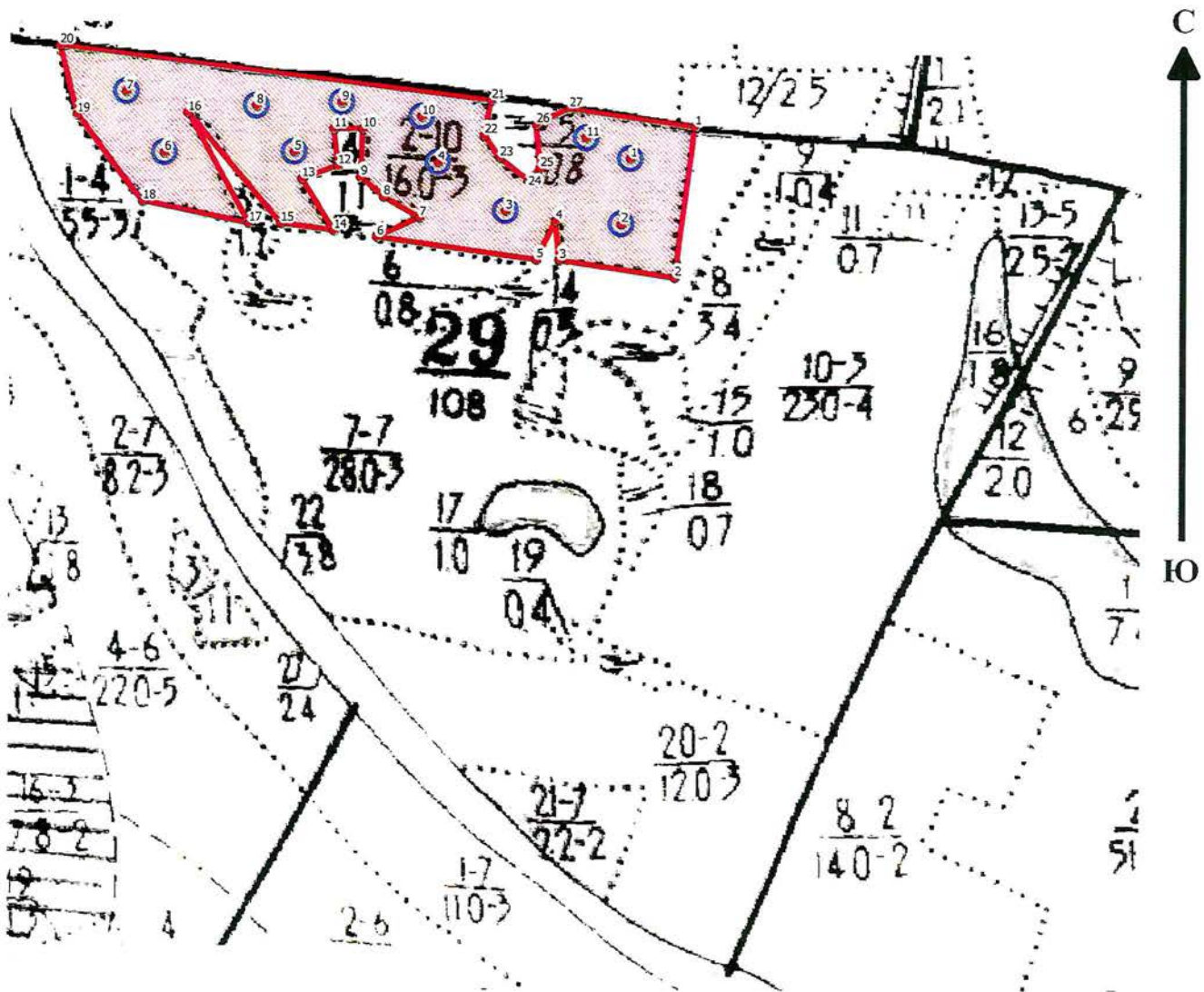
Насаждение

Ступени толщины, см	Количество деревьев по категориям состояния, шт															Всего деревьев по ступеням толщины		
	I	II	III	IV		V		VI			ветровал, бурелом			аварийные деревья			шт.	в т.ч. подлежат рубке, %
				НЗ	З	НЗ	З	НЗ	З	О	НЗ	З	О	НЗ	З	О		
Итого, шт.	158	37	17	0	0	10	0	51	0	0	0	0	0	0	0	0	273	22,3
Итого, м³	101,4	13,3	6,0	0,0	0,0	2,2	0,0	12,5	0,0	0,0	0,0	0,0	0,0	0,0	0,0	0,0	135,4	10,8
Итого, % от м³ по породе	74,9	9,9	4,4	0,0	0,0	1,6	0,0	9,2	0,0	0,0	0,0	0,0	0,0	0,0	0,0	0,0	100,0	10,8

Примечание: НЗ - незаселенное, З - заселенное, О - отработанное вредителями.

Абрис участка

Макаровского лесничества, Макаровского участкового лесничества, квартал 29, выдел 2,  
площадь 16,0 га



Условные обозначения:

М 1:10 000

- граница выдела
- ▭ обследуемый участок
- - - граница ленты (площадки)



№ выдела	Ленты (круговые площадки) перечёта						
	№ ленты (площадки)	координаты круговых площадок		длина, м	ширина, м	радиус, м	площадь, га
		широта, °	долгота, °				
1	2	3	4	5	6	7	8
2	1	52,23180	43,34619	–	–	13,8	0,06
2	2	52,23095	43,34600	–	–	13,8	0,06
2	3	52,23112	43,34358	–	–	13,8	0,06
2	4	52,23175	43,34215	–	–	13,8	0,06
2	5	52,23188	43,33914	–	–	13,8	0,06
2	6	52,23187	43,33642	–	–	13,8	0,06
2	7	52,23265	43,33563	–	–	13,8	0,06
2	8	52,23247	43,33835	–	–	13,8	0,06
2	9	52,23257	43,34017	–	–	13,8	0,06
2	10	52,23267	43,34198	–	–	13,8	0,06
2	11	52,23212	43,34555	–	–	13,8	0,06

Номера точек	Координаты		Румбы линий	Длина, м
	широта, °	долгота, °		
1-2	52,23221	43,34754	ЮЗ 77°54'	219
2-3	52,23026	43,34712	СЗ 84°42'	167
3-4	52,23049	43,34471	СЗ 9°24'	57
4-5	52,23099	43,34462	ЮЗ 51°36'	62
5-6	52,23049	43,34422	СЗ 84°42'	230
6-7	52,2308	43,34089	СВ 75°18'	65
7-8	52,23103	43,34177	СЗ 70°18'	60
8-9	52,2313	43,34101	СЗ 61°54'	44
9-10	52,23156	43,34053	СВ 3°54'	69
10-11	52,23217	43,34058	ЮЗ 0°0'	41
11-12	52,23217	43,33997	ЮВ 9°60'	53
12-13	52,2317	43,34005	ЮЗ 12°30'	55
13-14	52,23153	43,3393	ЮВ 45°6'	87
14-15	52,23086	43,33997	СЗ 85°24'	76
15-16	52,23095	43,33886	СЗ 53°48'	207
16-17	52,23238	43,33692	ЮВ 41°48'	181
17-18	52,23095	43,33819	СЗ 82°42'	155
18-19	52,23124	43,33597	СЗ 51°0'	156
19-20	52,23235	43,33459	СЗ 21°54'	102
20-21	52,23324	43,33424	ЮВ 85°36'	622
21-22	52,23255	43,34327	ЮЗ 71°60'	51
22-23	52,2321	43,34313	ЮВ 57°54'	36
23-24	52,23187	43,34349	ЮВ 57°54'	54

24-25	52,23152	43,34405	СВ 58°24'	24
25-26	52,23167	43,34430	СЗ 8°24'	63
26-27	52,23224	43,34421	СВ 73°24'	52
27-1	52,23244	43,34490	ЮВ 84°60'	182

Исполнитель работ по проведению лесопатологического обследования:  
Заместитель начальника ОЗЛ и ГЛПМ филиала ФБУ «Рослесозащита»  
«ЦЗЛ Саратовской области»

Ф.И.О. А.А. Белов

Подпись



Дата составления документа 19.11.2019. Телефон: (8452) 62-00-15



# ВЫПИСКА ИЗ ГОСУДАРСТВЕННОГО ЛЕСНОГО РЕЕСТРА

на «08» октября 2019г.

Орган государственной власти, осуществляющий ведение государственного лесного реестра на территории Саратовской области: **министерство природных ресурсов и экологии Саратовской области в лице первого заместителя министра - начальника управления лесного хозяйства Попов В.Г.**

Правообладатель земель лесного фонда на территории Саратовской области: **министерство природных ресурсов и экологии Саратовской области** (согласно п. 11 Положения о министерстве природных ресурсов и экологии Саратовской области, утвержденного постановлением Правительства Саратовской области от 08 октября 2013 г. № 537-П «Вопросы министерства природных ресурсов и экологии Саратовской области» и п.п. 2 п.1 ст. 83 Лесного кодекса РФ)

**Заявитель: Министерство природных ресурсов и экологии Саратовской области**  
(во исполнении пункта 1.7 протокола совещания Департамента лесного хозяйства по Приволжскому федеральному округу, ФБУ «Рослесозащита» №01-05/3678 от 27.12.2016)

## Информация по запрашиваемому лесному участку:

Собственность: Российской Федерации

Категория земель: земли лесного фонда

## ХАРАКТЕРИСТИКА ЛЕСНОГО УЧАСТКА

Адрес (местоположение) лесного участка: Ртищевский район

Лесничество	Макаровское
Участковое лесничество	Макаровское
Общая площадь, га	16,0
Категория лесов	Защитные
Категория защитности лесов	Ценные леса: нерестоохранные полосы лесов, площадь 14,0 га Леса, расположенные в водоохраных зонах, площадь 2,0 га
Возможный вид использования	Заготовка древесины

Таксационная характеристика лесного участка:

№ квартала	№ выдела	Площадь, га	Состав	Возраст	Высота	Диаметр	Бонитет	Тип леса	ТУМ	Полнота	Запас м3/га
по материалам лесоустройства 1995 г.											
29	2	16,0	6Дпн4Ос	100/65	23/27	32	3	джеж	ДЗП	0,6	220
по акту натурного обследования 2019 г.											
29	2	16,0	6Дпн4Ос	110	23	32	3	джеж	ДЗП	0,6	180
<b>Итого</b>		<b>16,0</b>									

Наименование, местонахождение юридического лица /ФИО физического лица/ - **лесопользователя (арендатора)/Документы – договор аренды лесного участка отсутствует**

(договор аренды лесного участка, постоянное (бессрочное) пользование лесным участком, договор безвозмездного срочного пользования лесным участком, реквизиты договора, срок пользования)

**Особые отметки: в том числе сухостой 8,9 м3/га.**

**Приложение к акту лесопатологического обследования № 003 /15.**

Первый заместитель министра-  
начальник управления лесного  
хозяйства

**Попов В.Г.**

ФИО

Дата

08.10.2019 Подпись



МП



# Карта-схема расположения и границы лесного участка

## Саратовская область

(субъект Российской Федерации, муниципальное образование)

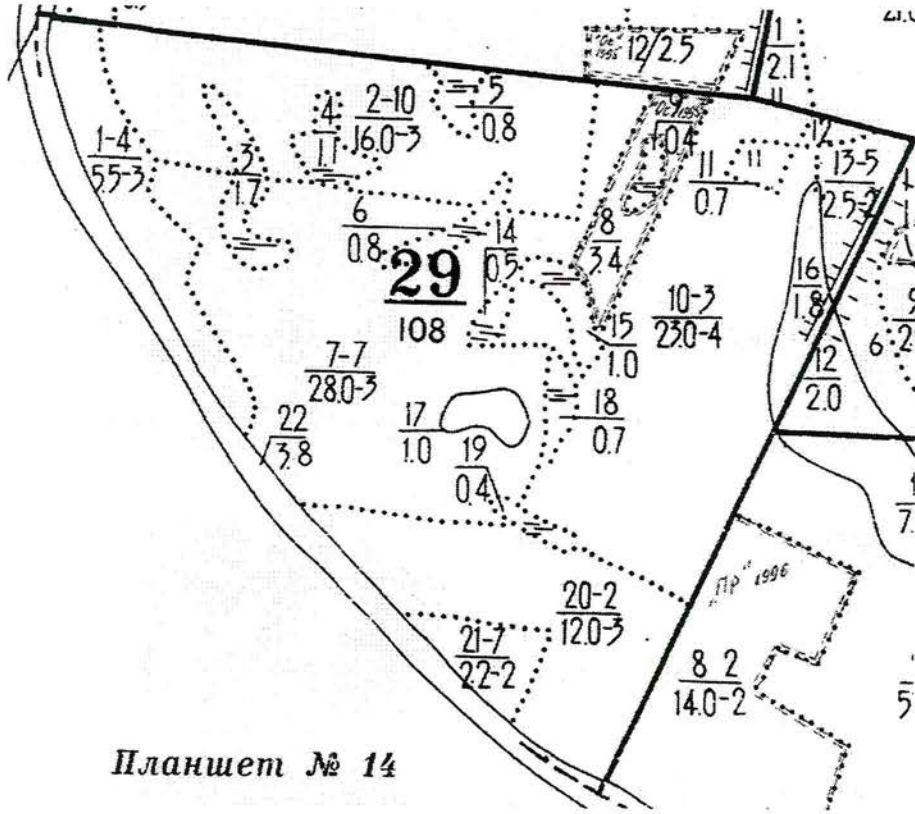
Лесничество (лесопарк) **Макаровское**

(название)

Участковое лесничество **Макаровское**, квартал 29

(название)

Собственность - Российской Федерации;



Планшет № 14

Первый заместитель министра-  
начальник управления лесного  
хозяйства

**Попов В.Г.**

ФИО

08.10.2019

Дата

Подпись



УТВЕРЖДАЮ

Первый заместитель министра-начальник  
управления лесного хозяйства  
министерства природных ресурсов  
и экологии Саратовской области

Попов В.Г.

« 06 » декабря 20 19 г.

Акт

лесопатологического обследования № 004/15

лесных насаждений Макаровского лесничества (лесопарка)  
Саратовская область (субъект Российской Федерации)

Способ лесопатологического обследования:

1. Визуальный

2. Инструментальный

Место проведения

Участковое лесничество	Урочище (дача)	Квартал (кварталы)	Выдел (выделы)	Площадь, га
Макаровское	-	29	7	28,0

Лесопатологическое обследование проведено на общей площади 28,0 га

2. Инструментальное обследование лесного участка кв. 29, выд. 7

2.1. Фактическая таксационная характеристика лесного насаждения соответствует (не соответствует)

(нужное подчеркнуть) таксационному описанию. Причины несоответствия:

длительный период после лесоустройства (1994 год)

Ведомость лесных участков с выявленными несоответствиями таксационным описаниям приведена в приложении № 1 к Акту.

2.2. Состояние насаждений: с нарушенной устойчивостью   
с утраченной устойчивостью

причины повреждения:

Неблагоприятные условия произрастания (810). Данная причина определена по следующим признакам: усыхание <1/4 ветвей в кроне прошлых лет (111), усыхание от 1/4 до 1/2 ветвей в кроне прошлых лет (112), усыхание >3/4 ветвей в кроне прошлых лет (114).

Трутовик ложный дубовый (360). Данная причина определена по следующим признакам: наличие плодовых тел на стволе (801), наличие гнили (832).

В том числе:

Заселено (отработано) стволовыми вредителями

Вид вредителя	Порода	Встречаемость (% заселённых деревьев)	Степень заселения лесного насаждения (слабая, средняя, сильная)

Повреждено огнём

Вид пожара	Порода	Состояние корневых лап		Состояние корневой шейки		Подсушивание луба	
		процент повреждённых огнём корней	процент деревьев с данным повреждением	ожог корневой шейки по окружности (1/4; 2/4; 3/4; более 3/4)	процент деревьев с данным повреждением	по окружности (1/4; 2/4; 3/4; более 3/4)	процент деревьев с данным повреждением

Поражено болезнями

Вид болезни	Порода	Встречаемость (% повреждённых деревьев)	Степень поражения лесного насаждения (слабая, средняя, сильная)
трутовик ложный дубовый (360)	Дуб	5,3	-

2.3. Выборке подлежит 7,9 % деревьев,

в том числе:

ослабленных                      % (причины назначения)                     

сильно ослабленных                      % (причины назначения)                     

усыхающих                      % (причины назначения)                     

свежего сухостоя                      %,

в том числе: свежего ветровала                      %

свежего бурелома                      %

старого ветровала                      %

в том числе: старого бурелома                      %

старого сухостоя 7,9 %

аварийных                      %



2.4. Полнота лесного насаждения после уборки деревьев, подлежащих рубке, составит 0,6.  
Критическая полнота для данной категории лесных насаждений составляет 0,3.

### ЗАКЛЮЧЕНИЕ

В кв. 29, в выделе 7, площадью 28,0 га, полнота 0,7, состав насаждения 10Д, СКС 1,57, полнота после рубки составит 0,6. Насаждение с нарушенной устойчивостью. В соответствии с Приказом Минприроды России от 19.02.2016 N 470 п. 30 "При назначении в сплошную и выборочную санитарную рубку в обязательном порядке отбираются деревья 5-6-й категорий состояния. Назначается ВСП.

С целью предотвращения негативных процессов или снижения ущерба от их воздействия назначено:

Участковое лесничество	Урочище (дача)	Квартал	Выдел	Площадь выдела, га	Вид мероприятия	Площадь мероприятия, га	Порода	Запас на выдел, куб. м	Крайние сроки проведения
Макаровское	-	29	7	28,0	ВСП	28,0	Д	536,8	осенне-зимний период 2019-2020

Ведомость пречета деревьев, назначенных в рубку, и абрис лесного участка прилагаются (приложения 2 и 3 к Акту)

Меры по обеспечению возобновления не требуется

Мероприятия, необходимые для предупреждения повреждения и поражения смежных насаждений:

Своевременное проведение санитарно-оздоровительных мероприятий в осенне-зимний период способом, исключающим повреждение смежных деревьев. Вывозка неокоренной древесины в соответствии с Постановлением Правительства РФ № 607 от 20.05.2017 года "О правилах санитарной безопасности в лесах". Сжигание порубочных остатков в соответствии с Постановлением Правительства РФ № 417 от 30.06.2007 года "Об утверждении Правил пожарной безопасности в лесах".

Сведения для расчёта степени повреждения:

Год образования старого сухостоя в период с 2015 по 2018 год ;

Основная причина повреждения древесины трутовик ложный дубовый (360)

Дата проведения обследования 14.08.2019

Дата составления акта 19.11.2019

Исполнитель работ по проведению лесопатологического обследования:

ФИО Белов А.А. Подпись   
Заместитель начальника ОЗЛиГЛПМ филиала ФБУ «Рослесозащита»-«ЦЗЛ Саратовской области»

Ведомость лесных участков с выявленными несоответствиями таксационным описаниям

1	2	3	4	5	6	7	8	9	Таксационная характеристика										Заложено пробных площадей	
									10	11	12	13	14	15	16	17	18	19	20	21
Источники данных	Год проведения лесосурьейства	Номер квартала	Номер выдела	Площадь выдела, га	Целевое назначение лесов	Категория защитных лесов	Номер лесопатологического выдела	Площадь лесопатологического выдела, га	состав	порода	возраст, лет	средняя высота, м	средний диаметр, см	тип леса	тип условий местопрорастания	полнота	фонитет	запас, куб. м/га	количество, шт.	общая площадь, га
ТО	1994	29	7	28,0	Защитные	нересто-охраняемые полосы леса	-	-	10Длп	Длп	65	18	24	Дкеж	ДЗп	0,7	3	180	-	-
Ф	2019	29	7	28,0	Защитные	нересто-охраняемые полосы леса	-	-	10Д	Д	90	20	28	Дкеж	ДЗп	0,7	3	234,3 (242,7)	11*	0,44

Примечание: \* - круговые площадки постоянного радиуса (11 шт.)

ТО - таксационные описания

Ф - фактическая характеристика лесного насаждения

Исполнитель работ по проведению лесопатологического обследования:

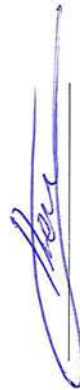
Дата составления документа

19.11.2019

Ф.И.О. Белов А.А.

Заместитель начальника ОЗЛпГ ЛПМ филиала ФБУ «Рослесозащита»-«ЦЗЛ Саратовской области»

Подпись



**Результаты проведения лесопатологического обследования лесных насаждений за август 2019 г.**

Субъект Российской Федерации Саратовская область  
Участковое лесничество Макаровское

Лесничество (лесопарк) Макаровское  
Урочище (лесная дача)

Номер квартала	Номер выдела	Площадь выдела, га	Целевое назначение лесов	Категория защитных лесов	Номер лесопатологического выдела	Площадь лесопатологического выдела, га	Таксационная характеристика лесного насаждения										Распределение деревьев по категориям состояния, % от запаса										Признаки повреждения деревьев	Доля поврежденных деревьев, %	Причина ослабления, повреждения	Подъемит рубок, %	Назначенные мероприятия			
							состав	попоя	возраст	средняя высота, м	средний диаметр, см	тип леса	плотность	бонитет	запас, куб. м/га	число деревьев на проб, шт	без признаков ослабления	ослабленные	сильно ослабленные	усыхающие	свежий сухостой	старый сухостой	свежий ветровал	старый ветровал	свежий бурелом	старый бурелом					аварийные деревья	всего	в руб.	
29	7	28,0	Защитные	149	-	-	8	9	10	11	12	13	14	15	16	17	18	19	20	21	22	23	24	25	26	27	28	29	30	31	32	33	34	28,0
							100Д	Д	90*	20*	28*	Лесж	0,7	3	242,7*	210	72,0	15,2	5,0	0	0	7,9	0	0	0	0	0	111, 112, 114, 801, 832	28,1	810, 360	7,9	512		

Примечание: \* - показатели, не соответствующие таксационному описанию

Причины ослабления, повреждения:

810 - неблагоприятные условия произрастания;

360 - трутовик ложный дубовый;

Признаки повреждения деревьев:

111 - усыхание <1/4 ветвей в кроне прошлых лет;

112 - усыхание от 1/4 до 1/2 ветвей в кроне прошлых лет;

114 - усыхание >3/4 ветвей в кроне прошлых лет;

801 - наличие плодовых тел на стволе;

832 - наличие гнили.

Категория защитных лесов:

149 - нерестоохранные полосы лесов

Назначенные мероприятия (вид):

512 - Выборочная санитарная рубка

Исполнитель работ по проведению лесопатологического обследования:

ФИО Белов А.А. Подпись 

Заместитель начальника ОЗЛН ЛПМ филиала ФБУ «Рослесозащита»-«ЦЗЛ Саратовской области»

Дата составления документа 19.11.2019 Телефон 8(8452) 62-00-15



Ведомость перечета деревьев назначенных в рубку

ВРЕМЕННАЯ ПРОБНАЯ ПЛОЩАДЬ № 1

Метод закладки пробной площади: Круговые площадки постоянного радиуса\*  
Субъект Российской Федерации Саратовская область

Лесничество Макаровское Участковое лесничество Макаровское

Квартал 29 Выдел (Лп/в) 7 Площадь, га 28,0

Номер очага вредных организмов - Размер пробной площади, га 0,44

Таксационная характеристика:  
Тип леса Дкеж Состав 10Д

Возраст 90 лет Бонитет 3 Полнота 0,7

Запас сырораствующих (общий) куб.м/га 234,3 (242,7) Возобновление -

Время и причина ослабления насаждения:

неблагоприятные условия произрастания (810), трутовик ложный дубовый (360)

Тип очага вредных организмов: эпизодический, хронический (подчеркнуть)

Фаза развития очага вредных организмов: начальная, нарастания численности, собственно вспышка, кризис (подчеркнуть)

Состояние лесного насаждения, намечаемые мероприятия насаждение с нарушенной устойчивостью, ослабленное, СКС 1,57, назначается выборочная санитарная рубка

Примечание: \* - Перечет деревьев на лесотаксационном выделе произведен методом закладки 11 шт. круговых площадок постоянного радиуса со сплошным перечетом деревьев на нем. Радиус площадок 11,3 метра, площадь одной площадки 0,04 га.

Исполнитель работ по проведению лесопатологического обследования:

ФИО Белов А.А.

Подпись 

Должность: Заместитель начальника ОЗЛ и ГЛПМ филиала ФБУ "Рослесозащита"-ЦЗЛ Саратовской области"

Дата составления документа:

19.11.2019,

Телефон 8(8452) 62-00-15

## ВЕДОМОСТЬ ПЕРЕЧЕТА ДЕРЕВЬЕВ

СКС

1,57

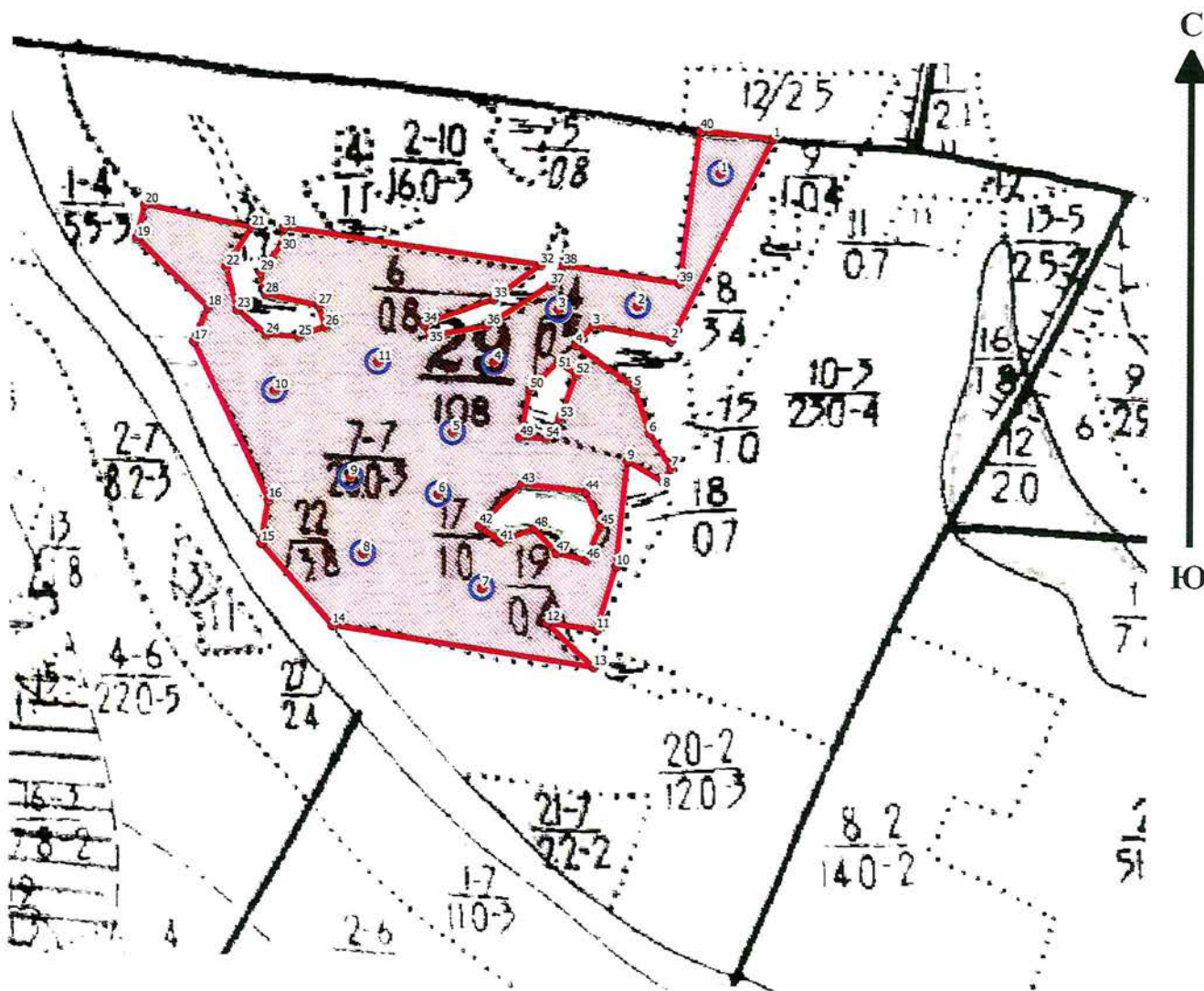
Лесная порода

Дуб

Ступени толщины, см	Количество деревьев по категориям состояния, шт															Всего деревьев по ступеням толщины		
	I	II	III	IV		V		VI			ветровал, бурелом			аварийные деревья			шт.	в т.ч. подлежат рубке, %
				НЗ	З	НЗ	З	НЗ	З	О	НЗ	З	О	НЗ	З	О		
16								10									10	100
20	23	15	8					11									57	19,3
24	22	14	9					7									52	13,5
28	24	13						3									40	7,5
32	22																22	0,0
36	18																18	0,0
40	11																11	0,0
44																		
Итого, шт.	120	42	17	0	0	0	0	0	0	0	0	0	0	0	0	0	210	14,8
Итого, м³	76,9	16,2	5,3	0,0	0,0	0,0	0,0	8,4	0,0	0,0	0,0	0,0	0,0	0,0	0,0	0,0	106,8	7,9
Итого, % от м³ по породе	72,0	15,2	5,0	0,0	0,0	0,0	0,0	7,9	0,0	0,0	0,0	0,0	0,0	0,0	0,0	0,0	100	7,9




Абрис участка

Макаровского лесничества, Макаровского участкового лесничества, квартал 29, выдел 7,  
площадь 28,0 га



Условные обозначения:

М 1:10 000

-  граница выдела
-  обследуемый участок
-  граница ленты (площадки)



№ выдела	Ленты (круговые площадки) перечёта						
	№ ленты (площадки)	координаты круговых площадок		длина, м	ширина, м	радиус, м	площадь, га
		широта, °	долгота, °				
1	2	3	4	5	6	7	8
7	1	52,23166	43,34797	–	–	11,3	0,04
7	2	52,22998	43,34625	–	–	11,3	0,04
7	3	52,22993	43,3446	–	–	11,3	0,04
7	4	52,22925	43,34326	–	–	11,3	0,04
7	5	52,22835	43,34241	–	–	11,3	0,04
7	6	52,22755	43,34211	–	–	11,3	0,04
7	7	52,22636	43,34303	–	–	11,3	0,04
7	8	52,22679	43,34054	–	–	11,3	0,04
7	9	52,22777	43,34027	–	–	11,3	0,04
7	10	52,22887	43,33868	–	–	11,3	0,04
7	11	52,22925	43,34084	–	–	11,3	0,04

Номера точек	Координаты		Румбы линий	Длина, м
	широта, °	долгота, °		
1-2	52,23244	43,3449	ЮВ 84°60`	182
2-3	52,23211	43,34907	ЮЗ 50°36`	320
3-4	52,22954	43,34695	СЗ 83°42`	113
4-5	52,22972	43,34532	ЮЗ 34°24`	37
5-6	52,22947	43,34496	ЮВ 66°6`	103
6-7	52,22893	43,34618	ЮВ 28°30`	69
7-8	52,22834	43,3465	ЮВ 46°6`	58
8-9	52,2279	43,34696	ЮЗ 47°6`	23
9-10	52,22772	43,3468	СЗ 70°30`	59
10-11	52,22798	43,34605	ЮЗ 80°24`	150
11-12	52,22664	43,34582	ЮЗ 63°36`	94
12-13	52,22583	43,34542	СЗ 85°12`	72
13-14	52,22592	43,34438	ЮВ 60°42`	91
14-15	52,22537	43,34536	СЗ 84°36`	377
15-16	52,22588	43,33991	СЗ 54°60`	154
16-17	52,22692	43,33842	СВ 14°48`	62
17-18	52,22747	43,33857	СЗ 37°42`	250
18-19	52,2295	43,337	СВ 33°48`	53
19-20	52,22994	43,33729	СЗ 59°30`	140
20-21	52,23081	43,33581	СВ 21°30`	49
21-22	52,23124	43,33597	ЮВ 82°42`	155
22-23	52,23095	43,33819	ЮЗ 43°48`	66
23-24	52,23045	43,33767	ЮВ 23°6`	62
24-25	52,22991	43,3379	ЮВ 62°6`	55
25-26	52,22959	43,3385	ЮВ 87°48`	46
26-27	52,22957	43,33917	СВ 77°12`	41
27-28	52,2297	43,33974	СЗ 28°30`	32
28-29	52,22997	43,33959	СЗ 82°42`	77
29-30	52,23011	43,33848	СЗ 20°18`	32
30-31	52,23039	43,33838	СВ 51°60`	51
31-32	52,23075	43,33884	СВ 5°48`	23
32-33	52,23095	43,33886	ЮВ 85°6`	370
33-34	52,23049	43,34422	ЮЗ 24°12`	82
34-35	52,23006	43,34325	ЮЗ 12°24`	106
35-36	52,22973	43,34179	ЮВ 39°12`	19

36-37	52,22958	43,34191	СВ 83°30`	83
37-38	52,22972	43,34311	СВ 68°36`	108
38-39	52,23024	43,34443	СВ 47°24`	33
39-40	52,23049	43,34471	ЮВ 84°42`	167
40-41	52,23026	43,34712	СВ 12°6`	219
41-42	52,23221	43,34754	ЮВ 86°12`	105
42-43	52,22695	43,34341	СЗ 64°54`	38
43-44	52,22715	43,34297	СВ 59°6`	84
44-45	52,22768	43,34385	ЮВ 86°12`	92
45-46	52,22759	43,34519	ЮВ 35°42`	53
46-47	52,22715	43,3455	ЮЗ 56°12`	53
47-48	52,22672	43,34521	СЗ 81°48`	44
48-49	52,22681	43,34458	СЗ 56°12`	47
49-50	52,22711	43,34412	ЮЗ 13°12`	52
50-51	52,22828	43,34381	СВ 18°42`	70
51-52	52,2289	43,34402	СВ 58°24`	57
52-53	52,22926	43,3446	ЮВ 66°6`	32
53-54	52,22909	43,34498	ЮЗ 59°24`	67
54-49	52,22853	43,34464	ЮЗ 41°18`	35

Исполнитель работ по проведению лесопатологического обследования:  
 Заместитель начальника отдела ОЗЛ и ГЛПМ филиала ФБУ «Рослесозащита»  
 «ЦЗЛ Саратовской области»

Ф.И.О. А.А. Белов

Подпись



Дата составления документа 19.11.2019г. . Телефон: (8452) 62-00-15



# ВЫПИСКА ИЗ ГОСУДАРСТВЕННОГО ЛЕСНОГО РЕЕСТРА

на «30» сентября 2019г.

Орган государственной власти, осуществляющий ведение государственного лесного реестра на территории Саратовской области: **министерство природных ресурсов и экологии Саратовской области в лице первого заместителя министра - начальника управления лесного хозяйства Попов В.Г.**

Правообладатель земель лесного фонда на территории Саратовской области: **министерство природных ресурсов и экологии Саратовской области** (согласно п. 11 Положения о министерстве природных ресурсов и экологии Саратовской области, утвержденного постановлением Правительства Саратовской области от 08 октября 2013 г. № 537-П «Вопросы министерства природных ресурсов и экологии Саратовской области» и п.п. 2 п.1 ст. 83 Лесного кодекса РФ)

**Заявитель: Министерство природных ресурсов и экологии Саратовской области**  
(во исполнении пункта 1.7 протокола совещания Департамента лесного хозяйства по Приволжскому федеральному округу, ФБУ «Рослесозащита» №01-05/3678 от 27.12.2016)

## Информация по запрашиваемому лесному участку:

Собственность: Российской Федерации

Категория земель: земли лесного фонда

### ХАРАКТЕРИСТИКА ЛЕСНОГО УЧАСТКА

Адрес (местоположение) лесного участка: Ртищевский район

Лесничество	Макаровское
Участковое лесничество	Макаровское
Общая площадь, га	28,0
Категория лесов	Защитные
Категория защитности лесов	Ценные леса: нерестоохранные полосы лесов, площадь 17,8 га Леса, расположенные в водоохранных зонах, площадь 10,2 га
Возможный вид использования	Заготовка древесины

Таксационная характеристика лесного участка:

№ квартала	№ выдела	Площадь, га	Состав	Возраст	Высота	Диаметр	Бонитет	Тип леса	ТУМ	Полнота	Запас м3/га
по материалам лесоустройства 1995 г.											
29	7	28,0	10Дпн	65	18	24	3	джеж	ДЗП	0,7	180
по акту натурного обследования 2019 г.											
29	7	28,0	10Дпн	110	21	28	3	джеж	ДЗП	0,7	230
<b>Итого</b>		<b>28,0</b>									

Наименование, местонахождение юридического лица /ФИО физического лица/ - **лесопользователя (арендатора)/Документы – договор аренды лесного участка отсутствует**

(договор аренды лесного участка, постоянное (бессрочное) пользование лесным участком, договор безвозмездного срочного пользования лесным участком, реквизиты договора, срок пользования)

Особые отметки: сухостой 9,3 м3/га.

Приложение к акту лесопатологического обследования № 004/15.

Первый заместитель министра-  
начальник управления лесного  
хозяйства

**Попов В.Г.**

ФИО

Дата

МП

30.09.2019 Подпись





# Карта-схема расположения и границы лесного участка Саратовская область

(субъект Российской Федерации, муниципальное образование)

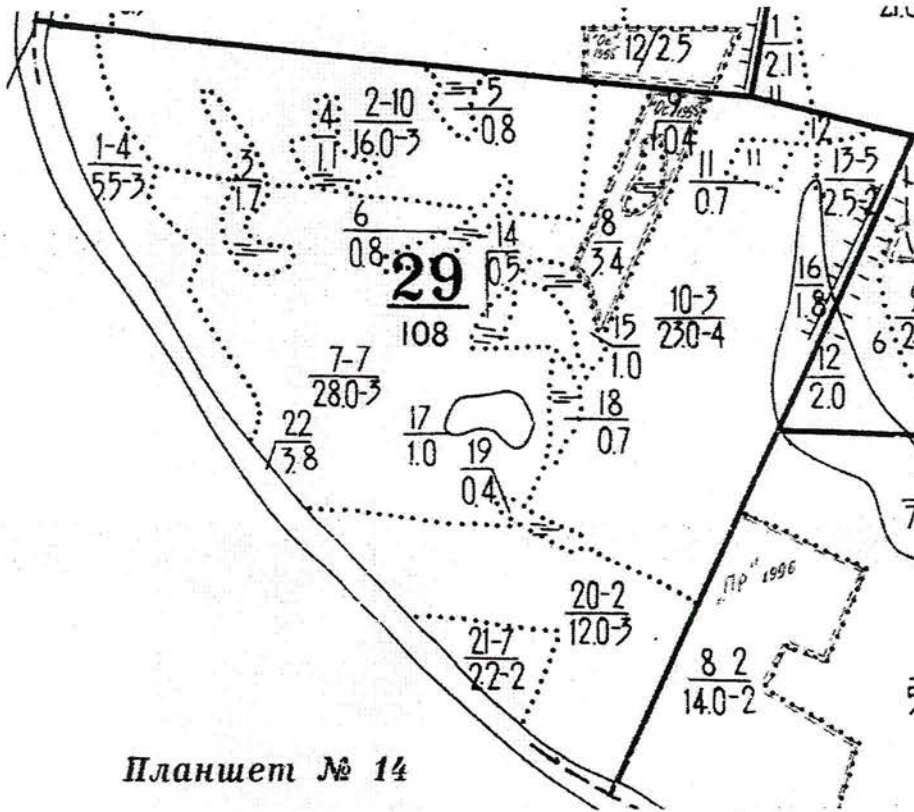
Лесничество (лесопарк) **Макаровское**

(название)

Участковое лесничество **Макаровское**, квартал 29

(название)

Собственность - Российской Федерации;



Планшет № 14

Первый заместитель министра-  
начальник управления лесного  
хозяйства

**Попов В.Г.**

ФИО

30.09.2019 Подпись

Дата



МП

УТВЕРЖДАЮ

Первый заместитель министра-начальник  
управления лесного хозяйства  
министерства природных ресурсов  
и экологии Саратовской области

Попов В.Г.

« 06 » декабря 20 19 г.

Акт

лесопатологического обследования № 007/15

лесных насаждений Макаровского лесничества (лесопарка)  
Саратовская область (субъект Российской Федерации)

Способ лесопатологического обследования:

1. Визуальный

2. Инструментальный

Место проведения

Участковое лесничество	Урочище (дача)	Квартал (кварталы)	Выдел (выделы)	Площадь, га
Красноярское	-	29	10	12,0

Лесопатологическое обследование проведено на общей площади 12,0 га

2. Инструментальное обследование лесного участка кв. 29, выд. 10

2.1. Фактическая таксационная характеристика лесного насаждения соответствует (не соответствует)

(нужное подчеркнуть) таксационному описанию. Причины несоответствия:

длительный период после лесоустройства (1994 год)

Ведомость лесных участков с выявленными несоответствиями таксационным описаниям приведена в приложении № 1 к Акту.

2.2. Состояние насаждений: **с нарушенной устойчивостью**   
**с утраченной устойчивостью**

причины повреждения:

Неблагоприятные условия произрастания (810). Данная причина определена по следующим признакам: усыхание <1/4 ветвей в кроне прошлых лет (111), усыхание от 1/4 до 1/2 ветвей в кроне прошлых лет (112), усыхание >3/4 ветвей в кроне прошлых лет (114).

Воздействия тяжести снега, повлекшие сильный изгиб или слом стволов деревьев в прошлом году (823). Данная причина определена по следующим признакам: слом ствола под кроной прошлых лет слом ствола под кроной прошлых лет (218).

Трутовик ложный осиновый (358). Данная причина определена по следующим признакам: наличие плодовых тел на стволе (801), наличие гнили (832).

В том числе:

Заселено (отработано) стволовыми вредителями

Вид вредителя	Порода	Встречаемость (% заселённых деревьев)	Степень заселения лесного насаждения (слабая, средняя, сильная)

Повреждено огнём

Вид пожара	Порода	Состояние корневых лап		Состояние корневой шейки		Подсушивание луба	
		процент повреждённых огнём корней	процент деревьев с данным повреждением	ожог корневой шейки по окружности (1/4; 2/4; 3/4; более 3/4)	процент деревьев с данным повреждением	по окружности (1/4; 2/4; 3/4; более 3/4)	процент деревьев с данным повреждением

Поражено болезнями

Вид болезни	Порода	Встречаемость (% повреждённых деревьев)	Степень поражения лесного насаждения (слабая, средняя, сильная)
Трутовик ложный осиновый (358)	Осина	6,3	-



2.3. Выборке подлежит 13,7 % деревьев,

в том числе:

ослабленных \_\_\_\_\_ % (причины назначения) \_\_\_\_\_  
сильно ослабленных \_\_\_\_\_ % (причины назначения) \_\_\_\_\_  
усыхающих \_\_\_\_\_ % (причины назначения) \_\_\_\_\_  
свежего сухостоя \_\_\_\_\_ %,  
в том числе: свежего ветровала \_\_\_\_\_ %  
свежего бурелома \_\_\_\_\_ %  
старого ветровала \_\_\_\_\_ %  
в том числе: старого бурелома \_\_\_\_\_ %  
старого сухостоя 13,7 %  
аварийных \_\_\_\_\_ %

2.4. Полнота лесного насаждения после уборки деревьев, подлежащих рубке, составит 0,4.  
Критическая полнота для данной категории лесных насаждений составляет 0,3.

### ЗАКЛЮЧЕНИЕ

В кв. 29, в выделе 10, площадью 12,0 га, полнота 0,4, состав насаждения 8Д1ОС1Лп, СКС 1,79, полнота после рубки составит 0,4. Насаждение с нарушенной устойчивостью. Назначается ВСР.

С целью предотвращения негативных процессов или снижения ущерба от их воздействия назначено:

Участковое лесничество	Урочище (дача)	Квартал	Выдел	Площадь выдела, га	Вид мероприятия	Площадь мероприятия, га	Порода	Запас на выдел, куб. м	Крайние сроки проведения
Красноярское	-	29	10	12,0	ВСР	12,0	Д. Ос	238,5	2019-2020

Ведомость пречета деревьев, назначенных в рубку, и абрис лесного участка прилагаются (приложения 2 и 3 к Акту)

Меры по обеспечению возобновления не требуется

Мероприятия, необходимые для предупреждения повреждения и поражения смежных насаждений:

Своевременное проведение санитарно-оздоровительных мероприятий способом, исключающим повреждение смежных деревьев. Вывозка неокоренной древесины в соответствии с Постановлением Правительства РФ № 607 от 20.05.2017 года "О правилах санитарной безопасности в лесах". Сжигание порубочных остатков в соответствии с Постановлением Правительства РФ № 417 от 30.06.2007 года "Об утверждении Правил пожарной безопасности в лесах".

Сведения для расчёта степени повреждения:

Год образования старого сухостоя в период с 2015 по 2018 год ;

Основная причина повреждения древесины трутовик ложный осиновый (358)

Дата проведения обследования 13.08.2019

Дата составления акта 19.11.2019

Исполнитель работ по проведению лесопатологического обследования:

ФИО Белов А.А. Подпись   
Заместитель начальника ОЗЛиГЛПМ филиала ФБУ «Рослесозащита»-«ЦЗЛ Саратовской области»

Ведомость лесных участков с выявленными несоответствиями таксационным описаниям

1	2	3	4	5	6	7	8	9	Таксационная характеристика										Заложено пробных площадей	
									10	11	12	13	14	15	16	17	18	19	20	21
Источник данных	Год проведения лесосурьейства	Номер квартала	Номер выдела	Площадь выдела, га	Целевое назначение лесов	Категория защитных лесов	Номер лесопатологического выдела	Площадь лесопатологического выдела, га	состав	порода	возраст, лет	средняя высота, м	средний диаметр, см	тип леса	тип условий местопрорастания	полнота	фоннет	запас, куб. м/га	количество, шт.	общая площадь, га
ТО	1994	29	10	12,0	Защитные	перестро-охранные полосы леса	-	-	8Длп1ОС1Лп+В	Д	75	21	30	Дкеж	ДЗп	0,5	3	160	-	-
Ф	2019	29	10	12,0	Защитные	перестро-охранные полосы леса	-	-	8Д1ОС1Лп	Д	100	22	33	Дкеж	ДЗп	0,4	3	125,2 (145,1)	8*	0,8

Примечание: \* - круговые площадки постоянного радиуса (8 шт.)

ТО - таксационные описания

Ф - фактическая характеристика лесного насаждения

Исполнитель работ по проведению лесопатологического обследования:


Дата составления документа

19.11.2019

Ф.И.О. Белов А.А.

Заместитель начальника ОЗЛпГЛПМ филиала ФБУ «Рослесозащита»-«ЦЗЛ Саратовской области»

Подпись







Ведомость перечета деревьев назначенных в рубку

ВРЕМЕННАЯ ПРОБНАЯ ПЛОЩАДЬ № 1

Метод закладки пробной площади:	Круговые площадки постоянного радиуса*		
Субъект Российской Федерации	Саратовская область		
Лесничество	Макаровское	Участковое лесничество	Красноярское
Квартал	29	Выдел (Лп/в)	10
		Площадь, га	12,0
Номер очага вредных организмов	-	Размер пробной площади, га	0,8
Таксационная характеристика:			
Тип леса	Дкеж	Состав	8Д1ОС1Лп
Возраст	100 лет	Бонитет	3
		Полнота	0,4
Запас сырораствующих (общий) куб.м/га	125,2 (145,1)	Возобновление	-

Время и причина ослабления насаждения:

*неблагоприятные условия произрастания (810), воздействия тяжести снега, повлекшие сильный изгиб или слом стволов деревьев в прошлом году (823), трутовик ложный осиновый (358)*

Тип очага вредных организмов: эпизодический, хронический (подчеркнуть)

Фаза развития очага вредных организмов: начальная, нарастания численности, собственно вспышка, кризис (подчеркнуть)

Состояние лесного насаждения, намечаемые мероприятия *насаждение с нарушенной устойчивостью, ослабленное, СКС 1,79, назначается выборочная санитарная рубка*

Примечание: \* - Перечет деревьев на лесотаксационном выделе произведен методом закладки 8 шт. круговых площадок постоянного радиуса со сплошным перечетом деревьев на нем. Радиус площадок 17,8 метра, площадь одной площадки 0,1 га.

Исполнитель работ по проведению лесопатологического обследования:

ФИО Белов А.А.

Подпись 

Должность: Заместитель начальника ОЗЛ и ГЛПМ филиала ФБУ "Рослесозащита"-ЦЗЛ Саратовской области"

Дата составления документа:

19.11.2019

Телефон 8(8452) 62-00-15

## ВЕДОМОСТЬ ПЕРЕЧЕТА ДЕРЕВЬЕВ

СКС	1.83	Лесная порода														Всего деревьев по ступеням толщины			
		<u>Дуб</u>																	
		Ступени толщины, см	Количество деревьев по категориям состояния, шт														шт.	в т.ч. подлежат рубке, %	
I	II		III	IV		V		VI			ветровал, бурелом			аварийные деревья					
		НЗ		З	НЗ	З	НЗ	З	О	НЗ	З	О	НЗ	З	О	НЗ	З	О	
16																			
20	4	12	8					16										40	40
24	8	11						10										29	34,5
28	11	10																21	0,0
32	11																	11	0,0
36	7																	7	0,0
40	3																	3	0,0
44	3																	3	0
Итого, шт.	47	33	8					26										114	22,8
Итого, м³	34,4	12,7	1,9	0,0	0,0	0,0	0,0	7,6	0,0	0,0	0,0	0,0	0,0	0,0	0,0	0	56,6	13,4	
Итого, % от м³ по породе	60,8	22,4	3,4	0,0	0,0	0,0	0,0	13,4	0,0	0,0	0,0	0,0	0,0	0,0	0,0	0,0	100	13,4	

СКС	2.26	Лесная порода														Всего деревьев по ступеням толщины			
		<u>Осина</u>																	
		Ступени толщины, см	Количество деревьев по категориям состояния, шт														шт.	в т.ч. подлежат рубке, %	
I	II		III	IV		V		VI			ветровал, бурелом			аварийные деревья					
		НЗ		З	НЗ	З	НЗ	З	О	НЗ	З	О	НЗ	З	О	НЗ	З	О	
12																			
16																			
20								7										7	100,0
24								14										14	100,0
28		7																7	0,0
32	9																	9	0,0
36	8																	8	0,0
40																			
Итого, шт.	17	7	0	0	0	0	0	21	0	0	0	0	0	0	0	0	45	46,7	
Итого, м³	17,0	4,5	0,0	0,0	0,0	0,0	0,0	8,3	0,0	0,0	0,0	0,0	0,0	0,0	0,0	0	29,8	27,7	
Итого, % от м³ по породе	57,2	15,1	0,0	0,0	0,0	0,0	0,0	27,7	0,0	0,0	0,0	0,0	0,0	0,0	0,0	0,0	100	27,7	

СКС

1.07

Лесная порода

Липа

Ступени толщины, см	Количество деревьев по категориям состояния, шт															Всего деревьев по ступеням толщины			
	I	II	III	IV		V		VI			ветровал, бурелом			аварийные деревья			шт.	в т.ч. подлежат рубке, %	
				НЗ	З	НЗ	З	НЗ	З	О	НЗ	З	О	НЗ	З	О			
12																			
16	1	7	3															11	0
20	5																	5	0,0
24	8																	8	0,0
28	8																	8	0,0
32	11																	11	0,0
36	8																	8	0,0
40																			
Итого, шт.	41	7	3															51	0,0
Итого, м³	28,1	1,1	0,5	0,0	0,0	0,0	0,0	0,0	0,0	0,0	0,0	0,0	0,0	0,0	0,0	0		29,7	0,0
Итого, % от м³ по породе	94,6	3,8	1,6	0,0	0,0	0,0	0,0	0,0	0,0	0,0	0,0	0,0	0,0	0,0	0,0	0,0		100	0,0

СКС

1.79

Насаждение

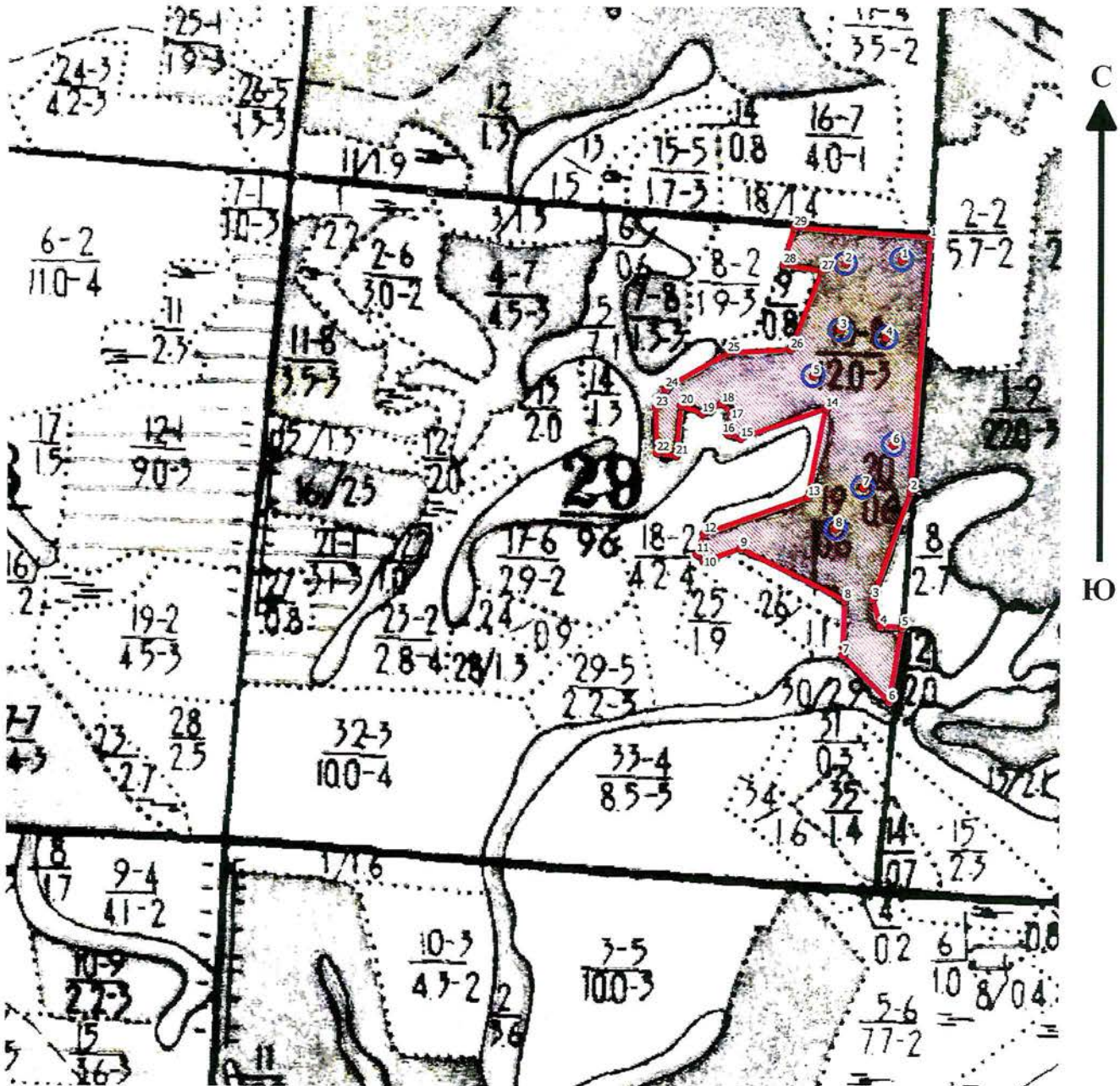
Ступени толщины, см	Количество деревьев по категориям состояния, шт															Всего деревьев по ступеням толщины			
	I	II	III	IV		V		VI			ветровал, бурелом			аварийные деревья			шт.	в т.ч. подлежат рубке, %	
				НЗ	З	НЗ	З	НЗ	З	О	НЗ	З	О	НЗ	З	О			
Итого, шт.	105	47	11	0	0	0	0	47	0	0	0	0	0	0	0	0	0	210	22,4
Итого, м³	79,5	18,3	2,4	0,0	0,0	0,0	0,0	15,9	0,0	0,0	0,0	0,0	0,0	0,0	0,0	0,0	0,0	116,1	13,7
Итого, % от м³ по насаждению	68,4	15,8	2,1	0,0	0,0	0,0	0,0	13,7	0,0	0,0	0,0	0,0	0,0	0,0	0,0	0,0	0,0	100	13,7

Примечание: НЗ - незаселенное, З - заселенное. О - отработанное вредителями.



Абрис участка

Макаровского лесничества, Красноярского участкового лесничества, квартал 29, выдел 10,  
площадь 12,0 га



Условные обозначения:

М 1:10 000

- граница выдела
- обследуемый участок
- граница ленты (площадки)

№ выдела	Ленты (круговые площадки) перечёта						
	№ ленты (площадки)	координаты круговых площадок		длина, м	ширина, м	радиус, м	площадь, га
		широта, °	долгота, °				
1	2	3	4	5	6	7	8
10	1	52,0856	43,30844	–	–	17,8	0,1
10	2	52,08555	43,30717	–	–	17,8	0,1
10	3	52,08463	43,30706	–	–	17,8	0,1
10	4	52,08452	43,30809	–	–	17,8	0,1
10	5	52,08399	43,30646	–	–	17,8	0,1
10	6	52,08303	43,30826	–	–	17,8	0,1
10	7	52,08244	43,30759	–	–	17,8	0,1
10	8	52,08188	43,30698	–	–	17,8	0,1

Номера точек	Координаты		Румбы линий	Длина, м
	широта, °	долгота, °		
1-2	52,08591	43,30908	ЮЗ 83°12'	393
2-3	52,08239	43,30866	ЮЗ 60°12'	174
3-4	52,08091	43,30781	ЮВ 25°24'	43
4-5	52,08053	43,30799	ЮВ 87°42'	33
5-6	52,08051	43,30847	ЮЗ 74°30'	115
6-7	52,0795	43,30819	СЗ 58°36'	101
7-8	52,08013	43,30714	СВ 3°12'	84
8-9	52,08089	43,30719	СЗ 73°12'	179
9-10	52,0816	43,30484	ЮЗ 12°18'	60
10-11	52,08142	43,30402	СЗ 56°42'	16
11-12	52,08152	43,30386	СВ 29°30'	33
12-13	52,0818	43,30402	СВ 77°42'	170
13-14	52,08231	43,30635	СВ 17°54'	140
14-15	52,08354	43,30675	ЮЗ 12°18'	139
15-16	52,08312	43,30483	СЗ 78°24'	20
16-17	52,08318	43,30455	СВ 12°12'	33
17-18	52,08347	43,30461	СЗ 57°6'	21
18-19	52,0836	43,3044	ЮЗ 17°36'	34
19-20	52,08346	43,30396	СЗ 76°36'	35
20-21	52,08357	43,30348	ЮЗ 81°36'	79
21-22	52,08287	43,30338	СЗ 83°60'	30
22-23	52,08291	43,30295	СЗ 2°48'	70
23-24	52,08354	43,30292	СВ 39°42'	33
24-25	52,08381	43,30314	СВ 70°24'	110
25-26	52,0843	43,30453	СВ 87°54'	98
26-27	52,08435	43,30595	СВ 32°24'	130
27-28	52,08544	43,30664	СЗ 83°48'	60
28-29	52,08553	43,30579	СВ 24°54'	59
29-1	52,08605	43,30602	ЮВ 87°30'	210

Исполнитель работ по проведению лесопатологического обследования:  
 Заместитель начальника отдела ОЗЛ и ГЛПМ филиала ФБУ «Рослесозащита»  
 «ЦЗЛ Саратовской области»

Ф.И.О. А.А. Белов

Подпись 

Дата составления документа 19.11.2019. Телефон: (8452) 62-00-15



# ВЫПИСКА ИЗ ГОСУДАРСТВЕННОГО ЛЕСНОГО РЕЕСТРА

на «03» декабря 2019г.

Орган государственной власти, осуществляющий ведение государственного лесного реестра на территории Саратовской области: **министерство природных ресурсов и экологии Саратовской области в лице первого заместителя министра - начальника управления лесного хозяйства Попова В.Г.**

Правообладатель земель лесного фонда на территории Саратовской области: **министерство природных ресурсов и экологии Саратовской области** (согласно п. 11 Положения о министерстве природных ресурсов и экологии Саратовской области, утвержденного постановлением Правительства Саратовской области от 08 октября 2013 г. № 537-П «Вопросы министерства природных ресурсов и экологии Саратовской области» и п.п. 2 п.1 ст. 83 Лесного кодекса РФ)

**Заявитель: Министерство природных ресурсов и экологии Саратовской области**  
(во исполнении пункта 1.7 протокола совещания Департамента лесного хозяйства по Приволжскому федеральному округу, ФБУ «Рослесозащита» №01-05/3678 от 27.12.2016)

## Информация по запрашиваемому лесному участку:

Собственность: Российской Федерации

Категория земель: земли лесного фонда

## ХАРАКТЕРИСТИКА ЛЕСНОГО УЧАСТКА

Адрес (местоположение) лесного участка: Турковский район

Лесничество	Макаровское
Участковое лесничество	Красноярское
Общая площадь, га	12,0
Категория лесов	Защитные
Категория защитности лесов	Ценные леса: нерестоохранные полосы лесов
Возможный вид использования	Заготовка древесины

Таксационная характеристика лесного участка:

№ квартала	№ выдела	Площадь, га	Состав	Возраст	Высота	Диаметр	Бонитет	Тип леса	ТУМ	Полнота	Запас м3/га
по материалам лесоустройства 1995 г.											
29	10	12	8дпн1ос1лп+в+лп	75	21	30	3	дкеж	дзп	0,5	160
29	10	12	8дпн1ос1лп	95	21	32	3	дкеж	дзп	0,4	76,1
Итого		12,0									

Наименование, местонахождение юридического лица /ФИО физического лица/ - **лесопользователя (арендатора)/Документы – договор аренды лесного участка отсутствует**

(договор аренды лесного участка, постоянное (бессрочное) пользование лесным участком, договор безвозмездного срочного пользования лесным участком, реквизиты договора, срок пользования)

Особые отметки: нет.

Приложение к акту лесопатологического обследования № 007/15.

Первый заместитель министра-  
начальник управления лесного хозяйства  
**Попов В.Г.**

ФИО

Дата

03.12.2019

Подпись





# Карта-схема расположения и границы лесного участка Саратовская область

(субъект Российской Федерации, муниципальное образование)

Лесничество (лесопарк) **Макаровское**

(название)

Участковое лесничество **Красноярское**, квартал 29

(название)

Собственность - Российской Федерации;



Первый заместитель министра  
начальник управления лесного  
хозяйства

**Попов В.Г.**

ФИО

03.12.2019

Дата



УТВЕРЖДАЮ

Первый заместитель министра-начальник  
управления лесного хозяйства  
министерства природных ресурсов  
и экологии Саратовской области

Попов В.Г.

« 06 » декабря 20 19 г.

Акт

лесопатологического обследования № 008/15

лесных насаждений \_\_\_\_\_ Макаровского \_\_\_\_\_ лесничества (лесопарка)  
Саратовская область \_\_\_\_\_ (субъект Российской Федерации)

Способ лесопатологического обследования:

1. Визуальный

2. Инструментальный

Место проведения

Участковое лесничество	Урочище (дача)	Квартал (кварталы)	Выдел (выделы)	Площадь, га
Красноярское	-	41	18	13,0

Лесопатологическое обследование проведено на общей площади \_\_\_\_\_ 13,0 \_\_\_\_\_ га

2. Инструментальное обследование лесного участка кв. 41, выд. 18

2.1. Фактическая таксационная характеристика лесного насаждения соответствует (не соответствует)

(нужное подчеркнуть) таксационному описанию. Причины несоответствия:

длительный период после лесоустройства (1994 год)

Ведомость лесных участков с выявленными несоответствиями таксационным описаниям приведена в приложении № 1 к Акту.

2.2. Состояние насаждений: **с нарушенной устойчивостью**    
**с утраченной устойчивостью**

причины повреждения:

Корневая губка (466). Данная причина определена по следующим признакам: наличие плодовых тел в комлевой части и на корнях (802), наличие гнили (832).

В том числе:

Заселено (отработано) стволовыми вредителями

Вид вредителя	Порода	Встречаемость (% заселённых деревьев)	Степень заселения лесного насаждения (слабая, средняя, сильная)

Повреждено огнём

Вид пожара	Порода	Состояние корневых лап		Состояние корневой шейки		Подсушивание луба	
		процент повреждённых огнём корней	процент деревьев с данным повреждением	ожог корневой шейки по окружности (1/4; 2/4; 3/4; более 3/4)	процент деревьев с данным повреждением	по окружности (1/4; 2/4; 3/4; более 3/4)	процент деревьев с данным повреждением

Поражено болезнями

Вид болезни	Порода	Встречаемость (% повреждённых деревьев)	Степень поражения лесного насаждения (слабая, средняя, сильная)
Корневая губка (466)	Сосна	28,6	средняя

2.3. Выборке подлежит 21,8 % деревьев,

в том числе:

ослабленных

сильно ослабленных	<u>9,6</u>	% (причины назначения)	<u>Корневая губка (466)</u>
усыхающих	<u>3,6</u>	% (причины назначения)	<u>Корневая губка (466)</u>
свежего сухостоя	<u>3,5</u>	%,	

в том числе: свежего ветровала                      %

свежего бурелома                      %

старого ветровала                      %

в том числе: старого бурелома                      %

старого сухостоя 5,1 %

аварийных                      %



2.4. Полнота лесного насаждения после уборки деревьев, подлежащих рубке, составит 0,6.  
Критическая полнота для данной категории лесных насаждений составляет 0,3.

### ЗАКЛЮЧЕНИЕ

В кв. 41, в выделе 18, площадью 13,0 га, полнота 0,8, состав насаждения 10С, СКС 1,71, полнота после рубки составит 0,6. Насаждение с нарушенной устойчивостью. Назначается ВСП. В соответствии с приказом Минприроды России от 12.09.2016 N 470 п. 31 "деревья 3-4 категории состояния назначаются в рубку при повреждении корневой губкой (в сосняках)".

С целью предотвращения негативных процессов или снижения ущерба от их воздействия назначено:

Участковое лесничество	Урочище (дача)	Квартал	Выдел	Площадь выдела, га	Вид мероприятия	Площадь мероприятия, га	Порода	Запас на выдел, куб. м	Крайние сроки проведения
Красноярское	-	41	18	13,0	ВСП	13,0	С	1017,1	осенне-зимний период 2019–2020

Ведомость пречета деревьев, назначенных в рубку, и абрис лесного участка прилагаются (приложения 2 и 3 к Акту)

Меры по обеспечению возобновления не требуется

Мероприятия, необходимые для предупреждения повреждения и поражения смежных насаждений:

Своевременное проведение санитарно-оздоровительных мероприятий в осенне-зимний период способом, исключающим повреждение смежных деревьев. Вывозка неокоренной древесины в соответствии с Постановлением Правительства РФ № 607 от 20.05.2017 года "О правилах санитарной безопасности в лесах". Сжигание порубочных остатков в соответствии с Постановлением Правительства РФ № 417 от 30.06.2007 года "Об утверждении Правил пожарной безопасности в лесах". Целесообразно провести антисептирование пней.

Сведения для расчёта степени повреждения:


Год образования старого сухостоя в период с 2015 по 2018 год ;

Основная причина повреждения древесины Корневая губка (466)

Дата проведения обследования 13.08.2019

Дата составления акта 19.11.2019

Исполнитель работ по проведению лесопатологического обследования:

ФИО Белов А.А. Подпись   
Заместитель начальника ОЗЛиГЛПМ филиала ФБУ «Рослесозащита»-«ЦЗЛ Саратовской области»

Ведомость лесных участков с выявленными несоответствиями таксационным описаниям

1	2	3	4	5	6	7	8	9	Таксационная характеристика									Заложено пробных площадей		
									10	11	12	13	14	15	16	17	18	19	20	21
Источник данных	Год проведения лесосурьеза	Номер квартала	Номер выдела	Площадь выдела, га	Целевое назначение лесов	Категория защитных лесов	Номер лесопатологического выдела	Площадь лесопатологического выдела, га	состав	попоя	возраст, лет	средняя высота, м	средний диаметр, см	тип леса	тип условий местопрорастания	полнота	фонитет	запас, куб. м/га	количество, шт.	общая площадь, га
ТО	1994	41	18	13,0	Защитные	противо-эрозионные леса	-	-	10С+Б	С	52	18	20	Сд	С2	0,8	1	240	-	-
Ф	2019	41	18	13,0	Защитные	противо-эрозионные леса	-	-	10С	С	77	22	26	Сд	С2	0,8	1	328,2 (358,9)	7*	0,28

Примечание: \* - круговые площадки постоянного радиуса (7 шт.)

ТО - таксационные описания

Ф - фактическая характеристика лесного насаждения

Исполнитель работ по проведению лесопатологического обследования:

Дата составления документа

19.11.2019

Ф.И.О. Белов А.А.

Заместитель начальника ОЗЛиг ЛПМ филиала ФБУ «Рослесозащита»-«ЦЗЛ Саратовской области»



Подпись





Ведомость перечета деревьев назначенных в рубку

ВРЕМЕННАЯ ПРОБНАЯ ПЛОЩАДЬ № 1

Метод закладки пробной площади:	Круговые площадки постоянного радиуса*		
Субъект Российской Федерации	Саратовская область		
Лесничество	Макаровское	Участковое лесничество	Красноярское
Квартал	41	Выдел (Лп/в)	18
		Площадь, га	13,0
Номер очага вредных организмов	36.15.40.19.0604	Размер пробной площади, га	0,28
Таксационная характеристика:			
Тип леса	Сд	Состав	10С
Возраст	77 лет	Бонитет	1
		Полнота	0,8
Запас сыrorастущий (общий) куб.м/га	328,2 (358,9)	Возобновление	-

Время и причина ослабления насаждения:

*корневая губка (466)*


Тип очага вредных организмов: эпизодический, хронический (подчеркнуть)

Фаза развития очага вредных организмов: начальная, нарастания численности, собственно вспышка, кризис (подчеркнуть)

Состояние лесного насаждения, намечаемые мероприятия *насаждение с нарушенной устойчивостью, ослабленное, СКС 1,71, назначается выборочная санитарная рубка*

Примечание: \* - Перечет деревьев на лесотаксационном выделе произведен методом закладки 7 шт. круговых площадок постоянного радиуса со сплошным перечетом деревьев на нем. Радиус площадок 11,3 метра, площадь одной площадки 0,04 га.

Исполнитель работ по проведению лесопатологического обследования:

ФИО Белов А.А. Подпись 

Должность: Заместитель начальника ОЗЛ и ГЛПМ филиала ФБУ "Рослесозащита"-ЦЗЛ Саратовской области"

Дата составления документа: 19.11.2019.

Телефон 8(8452) 62-00-15

## ВЕДОМОСТЬ ПЕРЕЧЕТА ДЕРЕВЬЕВ

СКС

1,71

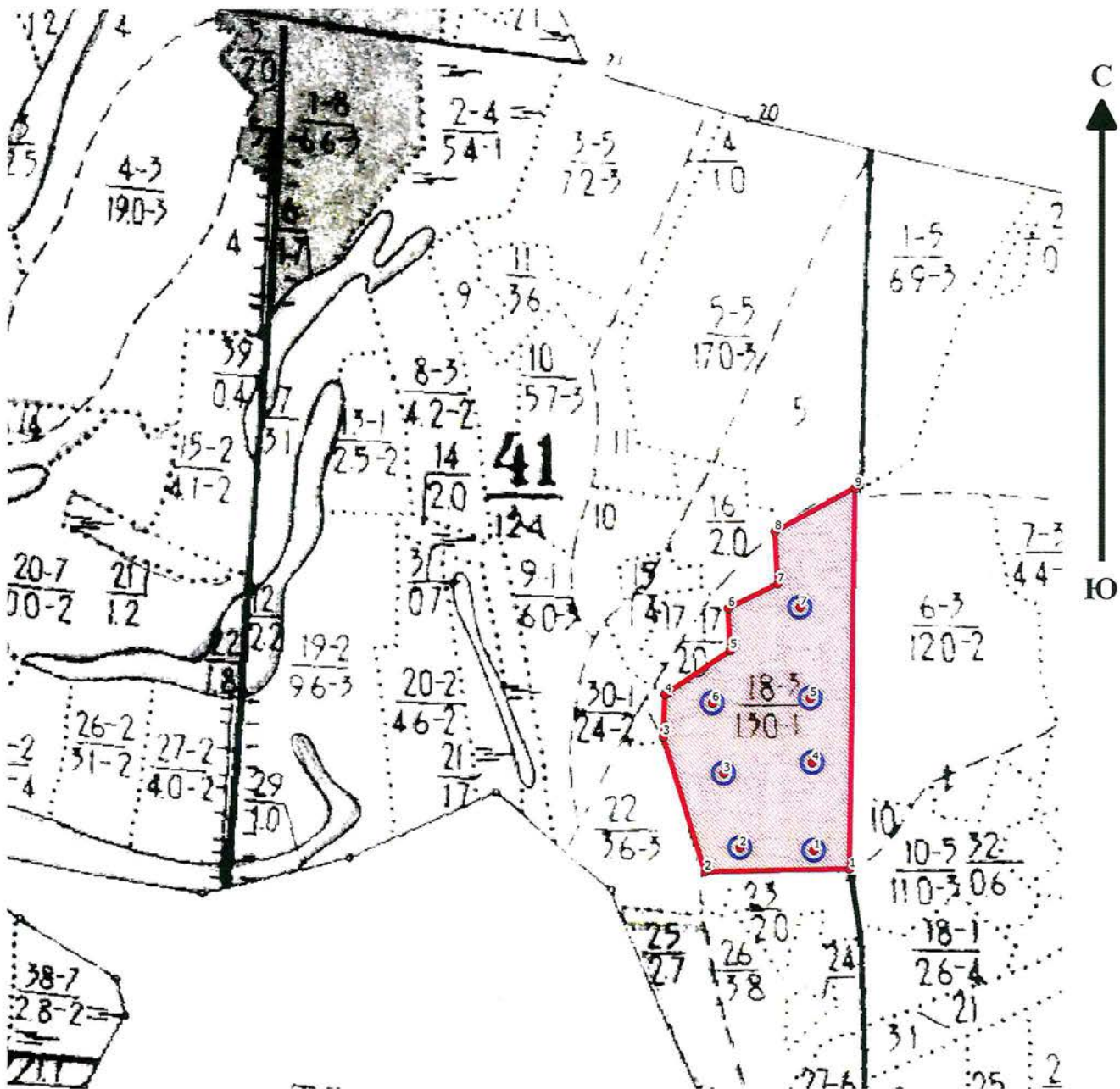
Лесная порода

Сосна




Ступени толщины, см	Количество деревьев по категориям состояния, шт															Всего деревьев по ступеням толщины		
	I	II	III	IV		V		VI			ветровал, бурелом			аварийные деревья			шт.	в т.ч. подлежат рубке, %
				НЗ	З	НЗ	З	НЗ	З	О	НЗ	З	О	НЗ	З	О		
12				13		6		20									39	100
16	23	11	24	16		19		22									115	70,4
20	23	18	21														62	33,9
24	34																34	0,0
28	34																34	0,0
32	21																21	0,0
36	7																7	0,0
40																		
Итого, шт.	142	29	45	29	0	25	0	42	0	0	0	0	0	0	0	0	312	45,2
Итого, м³	71,8	6,8	9,7	3,6	0,0	3,5	0,0	5,1	0,0	0,0	0,0	0,0	0,0	0,0	0,0	0	100,5	21,8
Итого, % от м³ по породе	71,4	6,8	9,6	3,6	0,0	3,5	0,0	5,1	0,0	0,0	0,0	0,0	0,0	0,0	0,0	0,0	100	21,8

### Абрис участка

Макаровского лесничества, Красноярского участкового лесничества, квартал 41, выдел 18,  
площадь 13,0 га



Условные обозначения:

-  граница выдела
-  обследуемый участок
-  граница ленты (площадки)

М 1:10 000



№ выдела	Ленты (круговые площадки) перечёта						
	№ ленты (площадки)	координаты круговых площадок		длина, м	ширина, м	радиус, м	площадь, га
		широта, °	долгота, °				
1	2	3	4	5	6	7	8
18	1	52,0447	43,31863	–	–	11,3	0,04
18	2	52,04474	43,31698	–	–	11,3	0,04
18	3	52,04576	43,31661	–	–	11,3	0,04
18	4	52,04591	43,3186	–	–	11,3	0,04
18	5	52,04679	43,31855	–	–	11,3	0,04
18	6	52,04672	43,31636	–	–	11,3	0,04
18	7	52,04804	43,31832	–	–	11,3	0,04

Номера точек	Координаты		Румбы линий	Длина, м
	широта, °	долгота, °		
1-2	52,04444	43,31943	ЮЗ 0°42'	222
2-3	52,0444	43,31619	СЗ 26°54'	216
3-4	52,04626	43,31525	СВ 4°6'	65
4-5	52,04689	43,31542	СВ 67°30'	110
5-6	52,04745	43,31675	СЗ 4°6'	65
6-7	52,04806	43,31683	СВ 73°12'	75
7-8	52,04836	43,31782	СЗ 4°54'	82
8-9	52,0491	43,31776	СВ 71°24'	141
9-1	52,0497	43,31956	ЮЗ 88°36'	585

Исполнитель работ по проведению лесопатологического обследования:  
 Заместитель начальника ОЗЛ и ГЛПМ филиала ФБУ «Рослесозащита»  
 «ЦЗЛ Саратовской области»

Ф.И.О. А.А. Белов

Подпись



Дата составления документа 19.11.2019. . Телефон: (8452) 62-00-15

# ВЫПИСКА ИЗ ГОСУДАРСТВЕННОГО ЛЕСНОГО РЕЕСТРА

на «30» сентября 2019г.

Орган государственной власти, осуществляющий ведение государственного лесного реестра на территории Саратовской области: **министерство природных ресурсов и экологии Саратовской области в лице первого заместителя министра - начальника управления лесного хозяйства Попов В.Г.**

Правообладатель земель лесного фонда на территории Саратовской области: **министерство природных ресурсов и экологии Саратовской области** (согласно п. 11 Положения о министерстве природных ресурсов и экологии Саратовской области, утвержденного постановлением Правительства Саратовской области от 08 октября 2013 г. № 537-П «Вопросы министерства природных ресурсов и экологии Саратовской области» и п.п. 2 п.1 ст. 83 Лесного кодекса РФ)

**Заявитель: Министерство природных ресурсов и экологии Саратовской области**  
(во исполнении пункта 1.7 протокола совещания Департамента лесного хозяйства по Приволжскому федеральному округу, ФБУ «Рослесозащита» №01-05/3678 от 27.12.2016)

## Информация по запрашиваемому лесному участку:

Собственность: Российской Федерации

Категория земель: земли лесного фонда

### ХАРАКТЕРИСТИКА ЛЕСНОГО УЧАСТКА

Адрес (местоположение) лесного участка: Ртищевский район

Лесничество Макаровское

Участковое лесничество Красноярское

Общая площадь, га 13,0

Категория лесов Защитные

Категория защитности лесов Ценные леса: лесостепные леса

Возможный вид использования Заготовка древесины

Таксационная характеристика лесного участка:

№ квартала	№ выдела	Площадь, га	Состав	Возраст	Высота	Диаметр	Бонитет	Тип леса	ТУМ	Полнота	Запас м3/га
по материалам лесоустройства 1995 г.											
41	18	13,0	Культуры 10С+Б	52	18	20	1	сд	Д2	0,8	240
по акту натурного обследования 2019 г.											
41	18	13,0	Культуры 10С	75	23	28	1	сд	Д2	0,8	330
<b>Итого</b>		<b>13,0</b>									

Наименование, местонахождение юридического лица /ФИО физического лица/ - **лесопользователя (арендатора)/Документы – договор аренды лесного участка отсутствует**

(договор аренды лесного участка, постоянное (бессрочное) пользование лесным участком, договор безвозмездного срочного пользования лесным участком, реквизиты договора, срок пользования)

Особые отметки: сухостой 18 м3/га.

Приложение к акту лесопатологического обследования № 008/15.

Первый заместитель министра -  
начальник управления лесного  
хозяйства

**Попов В.Г.**

ФИО

Дата

30.09.2019 Подпись

МП





