

УТВЕРЖДАЮ
Первый заместитель министра-начальник
управления лесного хозяйства
министерства природных ресурсов
и экологии Саратовской области

Попов В.Г.

« 06 » декабря 20 19 г.

Акт

лесопатологического обследования № 009/15

лесных насаждений _____ Макаровского _____ лесничества (лесопарка)
Саратовская область _____ (субъект Российской Федерации)

Способ лесопатологического обследования:

1. Визуальный

2. Инструментальный

Место проведения

Участковое лесничество	Урочище (дача)	Квартал (кварталы)	Выдел (выделы)	Площадь, га
Владыкинское		15	11	16,0

Лесопатологическое обследование проведено на общей площади _____ 16,0 _____ га

2. Инструментальное обследование лесного участка квартал 15, выдел 11

2.1. Фактическая таксационная характеристика лесного насаждения соответствует (не соответствует)

(нужное подчеркнуть) таксационному описанию. Причины несоответствия:
длительный период после лесоустройства (1994 год)

Ведомость лесных участков с выявленными несоответствиями таксационным описаниям приведена в приложении № 1 к Акту.

2.2. Состояние насаждений: с нарушенной устойчивостью
с утраченной устойчивостью

причины повреждения:

Корневая губка(466). Данная причина определена по следующим признакам:
наличие плодовых тел в комлевой части и на корнях(802); Наличие гнили(832).

В том числе:

заселено (отработано) стволовыми вредителями

Вид вредителя	Порода	Встречаемость (% заселённых деревьев)	Степень заселения лесного насаждения (слабая, средняя, сильная)

Повреждено огнём

Вид пожара	Порода	Состояние корневых лап		Состояние корневой шейки		Подсушивание луба	
		процент повреждённых огнём корней	процент деревьев с данным повреждением	ожог корневой шейки по окружности (1/4; 2/4; 3/4; более 3/4)	процент деревьев с данным повреждением	по окружности (1/4; 2/4; 3/4; более 3/4)	процент деревьев с данным повреждением

Поражено болезнями

Вид болезни	Порода	Встречаемость (% повреждённых деревьев)	Степень поражения лесного насаждения (слабая, средняя, сильная)
Корневая губка(466)	С	9	слабая

2.3. Выборке подлежит 9,0 % деревьев,

в том числе:

ослабленных	_____	% (причины назначения)	_____
сильно ослабленных	<u>0,3</u>	% (причины назначения)	<u>Корневая губка(466)</u>
усыхающих	<u>0,6</u>	% (причины назначения)	<u>Корневая губка(466)</u>
свежего сухостоя	<u>1,8</u>	%,	
в том числе:	свежего ветровала	_____	
свежего бурелома	_____	%	
старого ветровала	_____	%	
в том числе:	старого бурелома	_____	
старого сухостоя	<u>6,3</u>	%	
аварийных	_____	%	

2.4. Полнота лесного насаждения после уборки деревьев, подлежащих рубке, составит 0,6.
Критическая полнота для данной категории лесных насаждений составляет 0,3.

ЗАКЛЮЧЕНИЕ

В выделе 11, площадью 16,0 га, полнота 0,6, состав насаждения 10С, СКС насаждения - 1,66. Насаждение с нарушенной устойчивостью. Назначается ВСП. В соответствии с приказом Минприроды России от 12.09.2016 N 470 п. 31 "деревья 3-4 категории состояния назначаются в рубку при повреждении корневой губкой (в сосняках)".

С целью предотвращения негативных процессов или снижения ущерба от их воздействия назначено:

Участковое лесничество	Урочище (дача)	Квартал	Выдел	Площадь выдела, га	Вид мероприятия	Площадь мероприятия, га	Порода	Запас на выдел, куб. м	Крайние сроки проведения
Владыкинское		15	11	16,0	ВСП	16,0	С	353,3	2020

Ведомость пречета деревьев, назначенных в рубку, и абрис лесного участка прилагаются (приложения 2 и 3 к Акту)

Меры по обеспечению возобновления не требуется

Мероприятия, необходимые для предупреждения повреждения и поражения смежных насаждений:

Своевременное проведение санитарно-оздоровительных мероприятий в осенне-зимний период способом, исключающим повреждение смежных деревьев. Вывозка неокоренной древесины в соответствии с Постановлением Правительства РФ № 607 от 20.05.2017 года "О правилах санитарной безопасности в лесах". Сжигание порубочных остатков в соответствии с Постановлением Правительства РФ № 417 от 30.06.2007 года "Об утверждении Правил пожарной безопасности в лесах". Целесообразно провести антисептирование пней.

Сведения для расчёта степени повреждения:


Год образования старого сухостоя в период с 2015 по 2018 год ;

Основная причина повреждения древесины корневая губка (466)

Дата проведения обследования 23.08.2019

Дата составления акта 19.11.2019

Исполнитель работ по проведению лесопатологического обследования:

ФИО Белов А.А. Подпись 
Заместитель начальника ОЗЛиГЛПМ филиала ФБУ «Рослесозащита»-«ЦЗЛ Саратовской области»

Ведомость лесных участков с выявленными несоответствиями таксационным описаниям

1	2	3	4	5	6	7	8	9	Таксационная характеристика										Заложено пробных площадей	
									10	11	12	13	14	15	16	17	18	19	20	21
Источник данных	Год проведения лесопрофства	Номер квартала	Номер выдела	Площадь выдела, га	Целевое назначение лесов	Категория защитных лесов	Номер лесопатологического выдела	Площадь лесопатологического выдела, га	состав	попада	возраст, лет	средняя высота, м	средний диаметр, см	тип леса	тип условий местопрорастания	полнота	фонитет	запас, куб. м/га	количество, шт.	общая площадь, га
ТО	1994	15	11	16,0	Защитные	противо-эрозионные леса	-	-	10С	С	64	21	22	Сд	С2	0,8	1	300	-	-
Ф	2019	15	11	16,0	Защитные	пустынные, полустыпные леса	-	-	10С	С	89	24	30	Сд	С2	0,6	1	225,4 (245,3)	8*	0,48

Примечание: * - круговые площади постоянного радиуса (8 шт.)

ТО - таксационные описания

Ф - фактическая характеристика лесного насаждения

Исполнитель работ по проведению лесопатологического обследования:


Дата составления документа

19.11. 2019

Ф.И.О. Белов А.А.

Заместитель начальника ОЗИнГЛПМ филиала ФБУ «Рослесозащита»-«ЦЗ» Саратовской области»

Подпись



Результаты проведения лесопатологического обследования лесных насаждений за август 2019 г.

Субъект Российской Федерации Саратовская область
Участковое лесничество Владыкинское

Лесничество (лесопарк) Макаровское
Урочище (лесная дача) _____

Номер квартала	Номер выдела	Площадь выдела, га	Лесное назначение лесов	Категория защитных лесов	Номер лесопатологического выдела	Площадь лесопатологического выдела, га	Таксационная характеристика лесного насаждения										Распределение деревьев по категориям состояния, % от запаса										Признаки поврежденности деревьев	Доля поврежденных деревьев, %	Причина ослабления, поврежденности	Подлежит рубке, %	Назначенные мероприятия				
							состав	попоя	возраст	средняя высота, м	средний диаметр, см	тип леса	полнота	бонитет	запас, куб. м/га	число деревьев на проб. пт.	без признаков ослабления	ослабленные	сильно ослабленные	умывающие	свежий сухостой	старый сухостой	свежий ветровал	старый ветровал	свежий бурелом	старый бурелом					аварийные деревья	всего	площадь, га	мероприятия	
1	2	3	4	5	6	7	8	9	10	11	12	13	14	15	16	17	18	19	20	21	22	23	24	25	26	27	28	29	30	31	32	33	34		
15	11	16,0	Защитные	143*	-	-	10С	С	89*	24*	30*	С/3Л	0,6*	1	245,3*	203	59,5	31,5	0,3	0,6	1,8	6,3	0	0	0	0	832,802	9,0	466	9,0	512	16,0			

Примечание: * - показатели, не соответствующие таксационному описанию

Причины ослабления, поврежденности:

466 - корневая губка

Признаки поврежденности деревьев:

832 - Паличие гнили

802 - Наличие плодовых тел в комлевой части и на корнях


Категория защитных лесов:

143 - пустынные, полупустынные леса (леса, расположенные в зоне полупустынь и пустынь, выполняющие защитные функции)

Назначенные мероприятия (вид):

512 - Выборочная санитарная рубка

Исполнитель работ по проведению лесопатологического обследования:

ФИО Белов А.А. Подпись 

Заместитель начальника ОЗЛП ЛПМ филиала ФБУ «Рослесозащита»-«13Л Саратовской области»

Дата составления документа 19.11.2019 Телефон 8(8452) 620015

Ведомость перечета деревьев назначенных в рубку
ВРЕМЕННАЯ ПРОБНАЯ ПЛОЩАДЬ № 1

Метод закладки пробной площади: Круговые площадки постоянного радиуса*
Субъект Российской Федерации: Саратовская область

Лесничество: Макаровское Участковое лесничество: Владыкинское

Квартал: 15 Выдел (Лп/в): 11 Площадь, га: 16,0

Номер очага вредных организмов: 36.15.40.14.0306 Размер пробной площади, га: 0,48

Таксационная характеристика:
Тип леса: СД Состав: 10С

Возраст: 89 лет Бонитет: 1 Полнота: 0,6

Запас сырорастиший (общий) куб.м/га: 225,4 (245,3) Возобновление: -

Время и причина ослабления лесного насаждения: корневая губка (466)

Тип очага вредных организмов: эпизодический, хронический (подчеркнуть)

Фаза развития очага вредных организмов: начальная, нарастания численности, собственно вспышка, кризис (подчеркнуть)

Состояние лесного насаждения, намечаемые мероприятия: насаждение с нарушенной устойчивостью, ослабленное, СКС 1,66, назначается выборочная санитарная рубка

Примечание: Перечет деревьев на лесотаксационном выделе произведен методом закладки 8 шт. круговых площадок постоянного радиуса со сплошным перечетом деревьев на нем. Радиус площадок 13,8 метра, площадь одной площадки 0,06 га.

Исполнитель работ по проведению лесопатологического обследования:

ФИО Белов А.А.

Подпись



Должность: Заместитель начальника ОЗЛ и ГЛПМ филиала ФБУ "Рослесозащита"-ЦЗЛ Саратовской области"

Дата составления документа:

19.11.2019

Телефон 88452620015

ВЕДОМОСТЬ ПЕРЕЧЕТА ДЕРЕВЬЕВ

СКС 1,66

Лесная порода

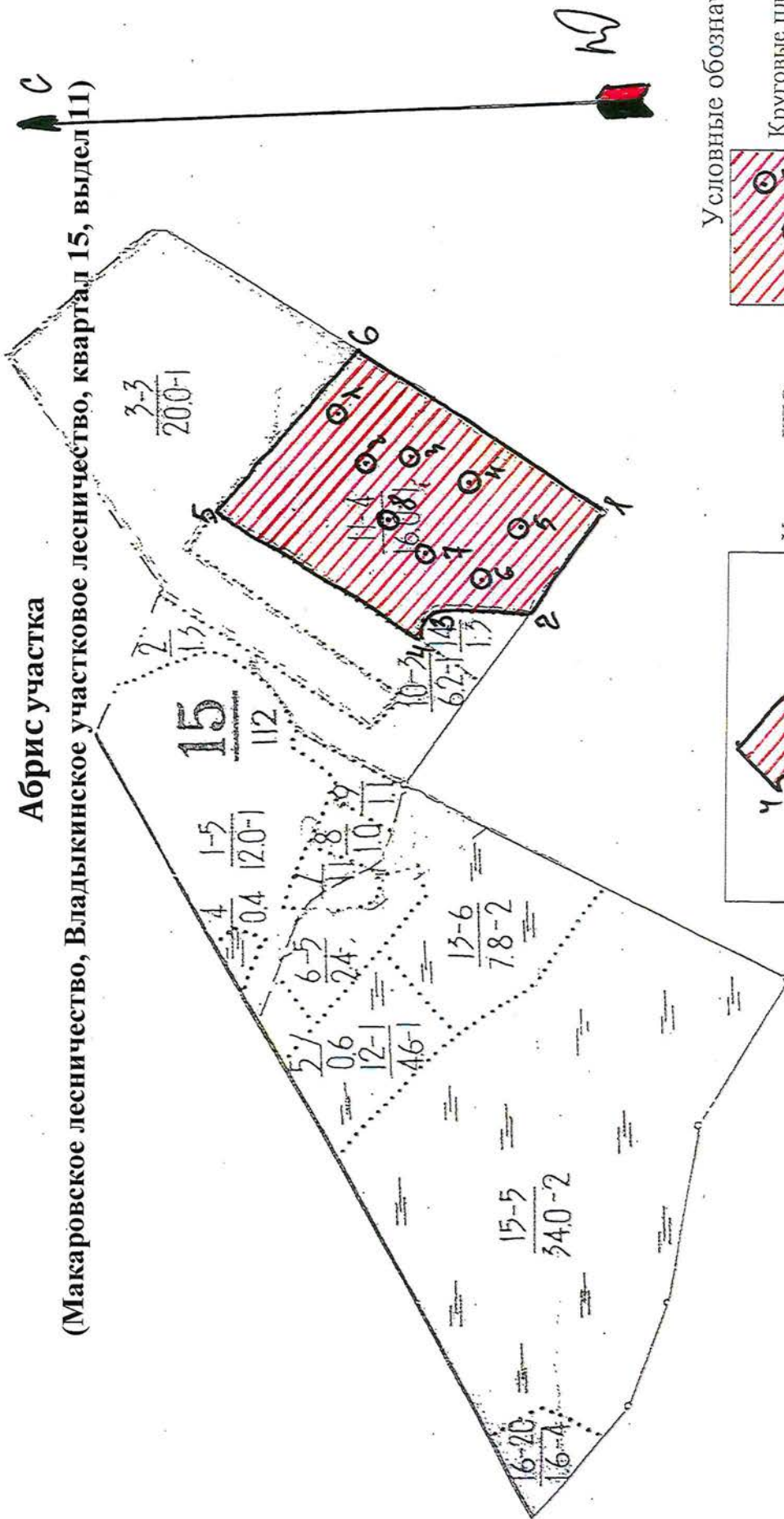
Сосна

Ступени толщины, см	Количество деревьев по категориям состояния, шт															Всего деревьев по ступеням толщины		
	I	II	III	IV		V		VI			ветровал, бурелом			аварийные деревья			шт.	в т.ч. подлежат рубке, %
				НЗ	З	НЗ	З	НЗ	З	О	НЗ	З	О	НЗ	З	О		
12		3		1		1		6									11	72,7
16	2	4	2			2		10									20	70,0
20	13	14				2		5									34	20,6
24	8	24				1		5									38	15,8
28	23	12		1		1		2									39	10,3
32	37	11															48	0,0
36	11	1															12	0
40		1															1	0
Итого, шт.	94	70	2	2		7		28									203	18,2
Итого, м³	70,1	37,1	0,3	0,7	0,0	2,2	0,0	7,4	0,0	0,0	0,0	0,0	0,0	0,0	0,0	0,0	117,7	9,0
Итого, % от мЗ по породе	59,5	31,5	0,3	0,6	0,0	1,8	0,0	6,3	0,0	0,0	0,0	0,0	0,0	0,0	0,0	0,0	100,0	9,0

Примечание: НЗ - незаселенное, З - заселенное, О - отработанное вредителями.

Абрис участка

(Макаровское лесничество, Владыкинское участковое лесничество, квартал 15, выдел 11)



Условные обозначения:
Круговые площадки
постоянного радиуса

Участок ЛПО

М : 10000

№ выдела	Ленты (круговые площадки) перечёта						
	№ ленты (площадки)	координаты круговых площадок		длина, м	ширина, м	радиус, м	площадь, га
		широта, °	долгота, °				
1	2	3	4	5	6	7	8
11	1	52,41222	43,79742	–	–	13,8	0,06
11	2	52,41205	43,7964	–	–	13,8	0,06
11	3	52,41138	43,79651	–	–	13,8	0,06
11	4	52,41075	43,79608	–	–	13,8	0,06
11	5	52,40968	43,79493	–	–	13,8	0,06
11	6	52,41014	43,79372	–	–	13,8	0,06
11	7	52,41116	43,79431	–	–	13,8	0,06
11	8	52,41186	43,79517	–	–	13,8	0,06

Номера точек	Координаты		Румбы линий	Длина, м
	широта, °	долгота, °		
1	2	3	4	5
1-2	52,40843	43,79505	СЗ 64°54'	239
2-3	52,40973	43,79226	СВ 11°54'	110
3-4	52,41072	43,79246	СЗ 60°42'	35
4-5	52,41093	43,79208	СВ 47°54'	374
5-6	52,41371	43,79517	ЮВ 63°60'	325
6-1	52,41189	43,7989	ЮЗ 41°54'	466

Исполнитель работ по проведению лесопатологического обследования:
 Заместитель начальника отдела ОЗЛ и ГЛПМ филиала ФБУ «Рослесозащита»
 «ЦЗЛ Саратовской области»

Ф.И.О. А.А. Белов

Подпись 

Дата составления документа 19.11.2019. Телефон: (8452) 62-00-15

ВЫПИСКА ИЗ ГОСУДАРСТВЕННОГО ЛЕСНОГО РЕЕСТРА

на « 03 » декабря 2019 г.

Орган государственной власти, осуществляющий ведение государственного лесного реестра на территории Саратовской области: **министерство природных ресурсов и экологии Саратовской области в лице первого заместителя министра - начальника управления лесного хозяйства Попов В.Г.**

Правообладатель земель лесного фонда на территории Саратовской области: **министерство природных ресурсов и экологии Саратовской области** (согласно п. 11 Положения о министерстве природных ресурсов и экологии Саратовской области, утвержденного постановлением Правительства Саратовской области от 08 октября 2013 г. № 537-П «Вопросы министерства природных ресурсов и экологии Саратовской области» и п.п. 2 п.1 ст. 83 Лесного кодекса РФ)

Заявитель: Министерство природных ресурсов и экологии Саратовской области
(во исполнении пункта 1.7 протокола совещания Департамента лесного хозяйства по Приволжскому федеральному округу, ФБУ «Рослесозащита» №01-05/3678 от 27.12.2016)

Информация по запрашиваемому лесному участку:

Собственность: Российской Федерации

Категория земель: земли лесного фонда

ХАРАКТЕРИСТИКА ЛЕСНОГО УЧАСТКА

Адрес (местоположение) лесного участка: Ртищевский район

Лесничество	Макаровское
Участковое лесничество	Владыкинское
Общая площадь, га	16,0
Категория лесов	Защитные
Категория защитности лесов	Ценные леса: противоэрозионные леса
Возможный вид использования	Заготовка древесины

Таксационная характеристика лесного участка:

№ квартала	№ выдела	Площадь, га	Состав	Возраст	Высота	Диаметр	Бонитет	Тип леса	ТУМ	Полнота	Запас м3/га
по материалам лесоустройства 1995 г.											
15	11	16,0	Культуры 10С	64	21	22	1	сд	С2	0,8	300
по акту натурного обследования 2019 г.											
15	11	16,0	Культуры 10С	89	23	28	1	сд	С2	0,6	225
Итого		16,0									

Наименование, местонахождение юридического лица /ФИО физического лица/ - **лесопользователя (арендатора)/Документы – договор аренды лесного участка отсутствует**

(договор аренды лесного участка, постоянное (бессрочное) пользование лесным участком, договор безвозмездного срочного пользования лесным участком, реквизиты договора, срок пользования)

Особые отметки: сухостой 23,3 м3/га.

Приложение к акту лесопатологического обследования № 009 /15

Первый заместитель министра-
начальник управления лесного
хозяйства

Попов В.Г.

ФИО

Дата

МП



Карта-схема расположения и границы лесного участка

Саратовская область

(субъект Российской Федерации, муниципальное образование)

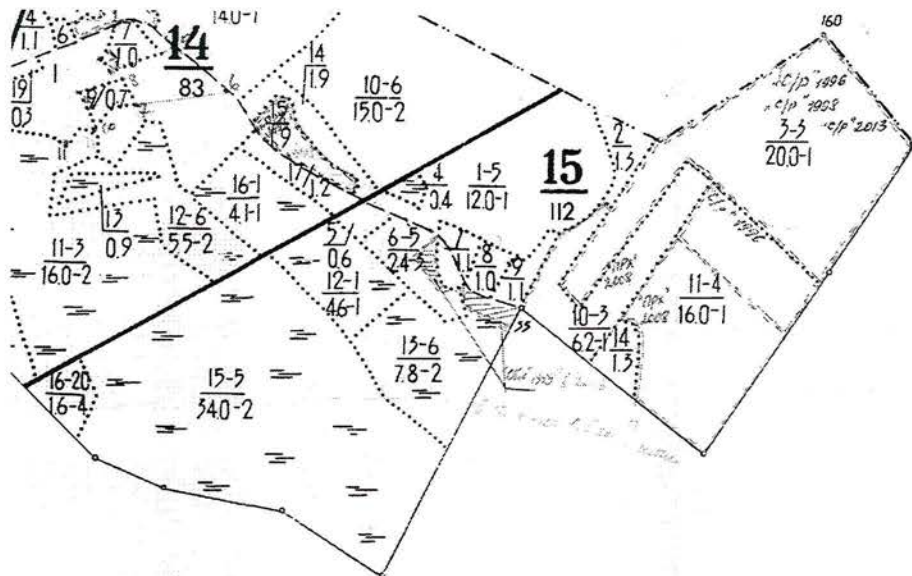
Лесничество (лесопарк) **Макаровское**

(название)

Участковое лесничество **Владыкинское, квартал 15**

(название)

Собственность - Российской Федерации;



Первый заместитель министра-
начальник управления лесного
хозяйства

Попов В.Г.

ФИО

03.12.2019 Подпись

Дата



УТВЕРЖДАЮ
Первый заместитель министра-начальник
управления лесного хозяйства
министерства природных ресурсов
и экологии Саратовской области
Попов В.Г.
« 06 » декабря 20 19 г.

Акт
лесопатологического обследования № 010/15
лесных насаждений Макаровского лесничества (лесопарка)
Саратовская область (субъект Российской Федерации)

Способ лесопатологического обследования:

1. Визуальный

2. Инструментальный

Место проведения

Участковое лесничество	Урочище (дача)	Квартал (кварталы)	Выдел (выделы)	Площадь, га
Владыкинское		25	20	1,4

Лесопатологическое обследование проведено на общей площади 1,4 га

2. Инструментальное обследование лесного участка квартал 25, выдел 20

2.1. Фактическая таксационная характеристика лесного насаждения соответствует (не соответствует)

(нужное подчеркнуть) таксационному описанию. Причины несоответствия:
длительный период после лесоустройства (1994 год)

Ведомость лесных участков с выявленными несоответствиями таксационным описаниям приведена в приложении № 1 к Акту.

2.2. Состояние насаждений: с нарушенной устойчивостью
с утраченной устойчивостью

причины повреждения:

Неблагоприятные условия произрастания (810). Данная причина определена по следующим признакам: Усыхание <1/4 ветвей в кроне свежее (101), Усыхание <1/4 ветвей в кроне прошлых лет (111)

В том числе:

заселено (отработано) стволовыми вредителями

Вид вредителя	Порода	Встречаемость (% заселённых деревьев)	Степень заселения лесного насаждения (слабая, средняя, сильная)

Повреждено огнём

Вид пожара	Порода	Состояние корневых лап		Состояние корневой шейки		Подсушивание луба	
		процент повреждённых огнём корней	процент деревьев с данным повреждением	ожог корневой шейки по окружности (1/4; 2/4; 3/4; более 3/4)	процент деревьев с данным повреждением	по окружности (1/4; 2/4; 3/4; более 3/4)	процент деревьев с данным повреждением

Поражено болезнями

Вид болезни	Порода	Встречаемость (% повреждённых деревьев)	Степень поражения лесного насаждения (слабая, средняя, сильная)

2.3. Выборке подлежит 20,6 % деревьев,

в том числе:

ослабленных _____ % (причины назначения) _____
 сильно ослабленных _____ % (причины назначения) _____
 усыхающих 4,4 % (причины назначения) неблагоприятные условия произрастания (810)
 свежего сухостоя 7,6 %, _____
 в том числе: свежего ветровала _____ %
 свежего бурелома _____ %
 старого ветровала _____ %
 в том числе: старого бурелома _____ %
 старого сухостоя 8,6 %
 аварийных _____ %

2.4. Полнота лесного насаждения после уборки деревьев, подлежащих рубке, составит 0,4.
Критическая полнота для данной категории лесных насаждений составляет 0,3.

ЗАКЛЮЧЕНИЕ

В выделе 20, площадью 1,4 га, полнота 0,5, состав насаждения 10С, СКС насаждения - 2,42. Насаждение с нарушенной устойчивостью. Назначается ВСП. В соответствии с приказом Минприроды России от 12.09.2016 N 470 п. 31 "допускается назначение в сплошную и выборочную санитарную рубку деревьев хвойных пород 4-й категории состояния".

С целью предотвращения негативных процессов или снижения ущерба от их воздействия назначено:

Участковое лесничество	Урочище (дача)	Квартал	Выдел	Площадь выдела, га	Вид мероприятия	Площадь мероприятия, га	Порода	Запас на выдел, куб. м	Крайние сроки проведения
Владыкинское		25	20	1,4	ВСП	1,4	С	48,7	2020

Ведомость пречета деревьев, назначенных в рубку, и абрис лесного участка прилагаются (приложения 2 и 3 к Акту)

Меры по обеспечению возобновления не требуется

Мероприятия, необходимые для предупреждения повреждения и поражения смежных насаждений:

Своевременное проведение санитарно-оздоровительных мероприятий в осенне-зимний период способом, исключающим повреждение смежных деревьев. Вывозка неокоренной древесины в соответствии с Постановлением Правительства РФ № 607 от 20.05.2017 года "О правилах санитарной безопасности в лесах". Сжигание порубочных остатков в соответствии с Постановлением Правительства РФ № 417 от 30.06.2007 года "Об утверждении Правил пожарной безопасности в лесах".

Сведения для расчёта степени повреждения:


Год образования старого сухостоя в период с 2015 по 2018 год ;

Основная причина повреждения древесины -

Дата проведения обследования 23.08.2019

Дата составления акта 19.11.2019

Исполнитель работ по проведению лесопатологического обследования:

ФИО Белов А.А. Подпись 
Заместитель начальника ОЗЛиГЛПМ филиала ФБУ «Рослесозащита»-«ЦЗЛ Саратовской области»

Ведомость лесных участков с выявленными несоответствиями таксационным описаниям

1	2	3	4	5	6	7	8	9	Таксационная характеристика										Заложено пробных площадей	
									10	11	12	13	14	15	16	17	18	19	20	21
Источник данных	Год проведения лесосурьейства	Номер квартала	Номер выдела	Площадь выдела, га	Целевое назначение лесов	Категория защитных лесов	Номер лесопатологического выдела	Площадь лесопатологического выдела, га	состав	попорода	возраст, лет	средняя высота, м	средний диаметр, см	тип леса	тип условий местопрорастания	полнота	фонитет	запас, куб. м/га	количество, шт.	общая площадь, га
ТО	1994	25	20	1,4	Защитные	перестро- охранные полосы лесов	-	-	10С	С	90	24	26	СДЗЛ	С1	0,8	2	360	-	-
Ф	2019	25	20	1,4	Защитные	перестро- охранные полосы лесов	-	-	10С	С	115	26	29	СДЗЛ	С1	0,5	2	141,3 (168,6)	1*	1,4

Примечание: * - проведен сплошной перерчет на площади 1,4 га.

ТО - таксационные описания

Ф - фактическая характеристика лесного населения

Исполнитель работ по проведению лесопатологического обследования:

Дата составления документа

19.11.2019

Ф.И.О. Белов А.А.

Заместитель начальника ОЗЛП ГЛПМ филиала ФБУ «Рослесозащита»-«ЦЗЛ Саратовской области»

Подпись



Результаты проведения лесопатологического обследования лесных насаждений за август 2019 г.

Субъект Российской Федерации Саратовская область
Участковое лесничество Владыкинское

Лесничество (лесопарк) Макаровское
Урочище (лесная дача) _____

Номер квартала	Номер выдела	Площадь выдела, га	Номер выдела	Номер лесопатологического выдела	Площадь лесопатологического выдела, га	Целевое назначение лесов	Категория защитных лесов	Номер лесопатологического выдела	Таксационная характеристика лесного насаждения										Число деревьев на пробе, шт	Распределение деревьев по категориям состояния, % от запаса											Признаки повреждения деревьев	Доля поврежденных деревьев, %	Причина ослабления, повреждения	Подлежит рубке, %		вдл	Назначенные мероприятия															
									состав	порода	возраст	средняя высота, м	средний диаметр, см	тип леса	плотота	фонитет	запас, куб. м/га	без признаков ослабления		ослабленные	сильно ослабленные	усыхающие	свежий сухостой	свежий ветровал	старый сухостой	свежий ветровал	старый ветровал	свежий бурелом	старый бурелом	старые бурелом				свежий бурелом	старый бурелом			свежий бурелом	старый бурелом	аварийные деревья												
25	20	1,4	4	5	149	Защитные	149	-	10С	8	9	10	11	12	13	14	15	16	17	18	19	20	21	22	23	24	25	26	27	28	29	30	31	32	33	34	34	34	512	20,6	810	64,3	111,112,114	29	64,3	810	20,6	512	1,4	1,4		

Примечание: * - показатели, не соответствующие таксационному описанию

Причины ослабления, повреждения:

810 - Неблагоприятные условия произрастания

Признаки повреждения деревьев:

111 - усыхание <1/4 ветвей в кроне прошлых лет;

112 - усыхание от 1/4 до 1/2 ветвей в кроне прошлых лет;

114 - усыхание >3/4 ветвей в кроне прошлых лет;

Категория защитных лесов:

149 - Перестрохранные полосы лесов

Назначенные мероприятия (вид):

512-Выборочная санитарная рубка

Исполнитель работ по проведению лесопатологического обследования:

ФИО Белов А.А. Подпись 

Заместитель начальника ОЗЛП ГУПМ филиала ФБУ «Рослесозащита»-«ЦЗЛ Саратовской области»

Дата составления документа 19.11.2019 Телефон 8(8452)620015

Ведомость перечета деревьев назначенных в рубку
ВРЕМЕННАЯ ПРОБНАЯ ПЛОЩАДЬ № 1

Метод закладки пробной площади: Сплошной пересчет*
Субъект Российской Федерации: Саратовская область

Лесничество: Макаровское Участковое лесничество: Владыкинское

Квартал: 25 Выдел (Лп/в): 20 Площадь, га: 1,4

Номер очага вредных организмов: - Размер пробной площади, га: 1,4

Таксационная характеристика:
Тип леса: СДЗЛ Состав: 10С

Возраст: 115 лет Бонитет: 2 Полнота: 0,5

Запас сырорастущий (общий) куб.м/га: 141,3 (168,6) Возобновление: -

Время и причина ослабления лесного насаждения: Неблагоприятные условия произрастания (810)

Тип очага вредных организмов: эпизодический, хронический (подчеркнуть)

Фаза развития очага вредных организмов: начальная, нарастания численности, собственно вспышка, кризис (подчеркнуть)

Состояние лесного насаждения, намечаемые мероприятия: насаждение с нарушенной устойчивостью, ослабленное, СКС 2,42, назначается выборочная санитарная рубка

Примечание: Пересчет деревьев на лесотаксационном выделе произведен методом сплошного пересчета

Исполнитель работ по проведению лесопатологического обследования:

ФИО Белов А.А.

Подпись



Должность: Заместитель начальника ОЗЛ и ГЛПМ филиала ФБУ "Рослесозащита"-ЦЗЛ Саратовской области"

Дата составления документа:

19.11.2019

Телефон 88452620015

ВЕДОМОСТЬ ПЕРЕЧЕТА ДЕРЕВЬЕВ

СКС 2,42

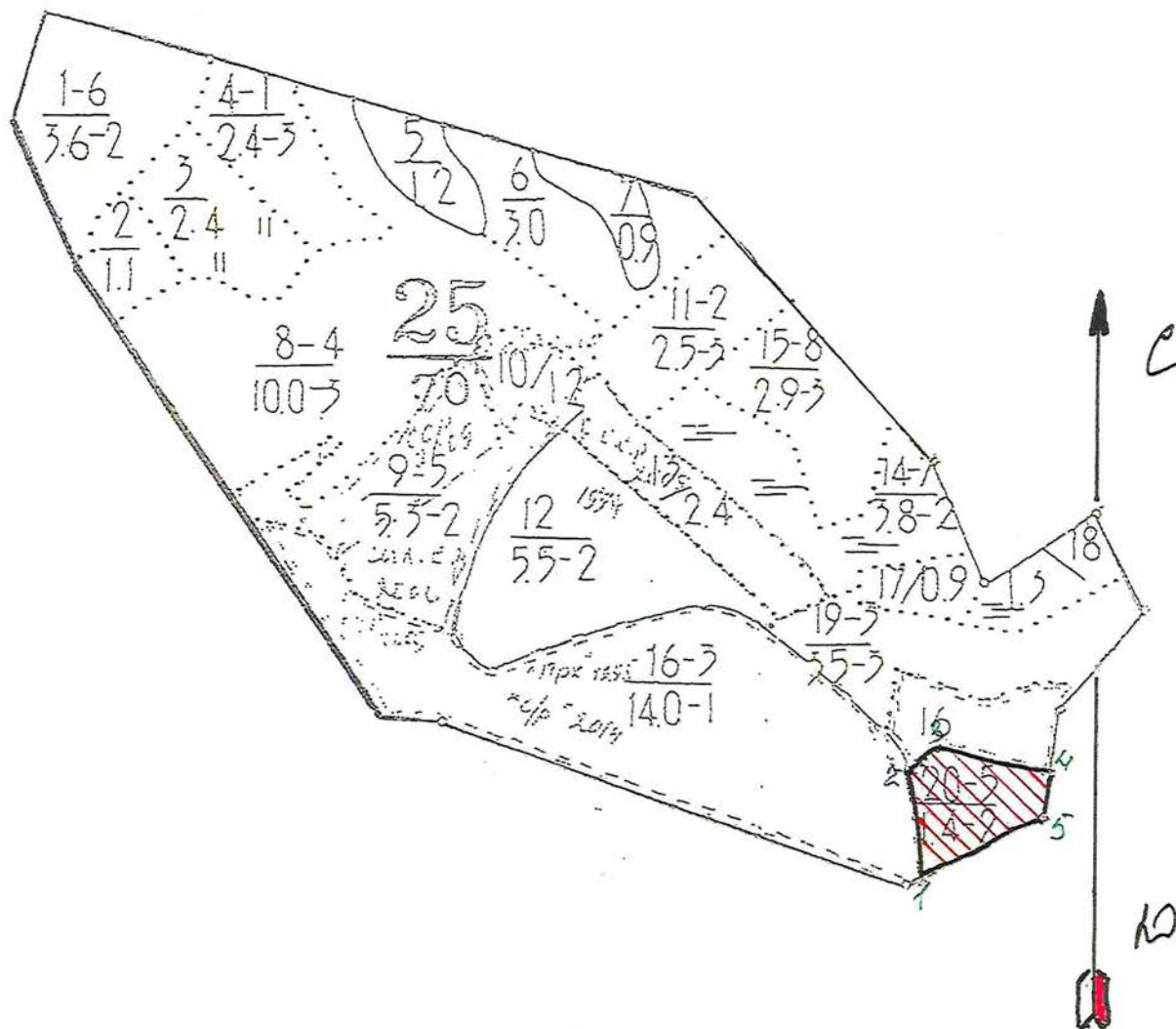
Лесная порода

Сосна

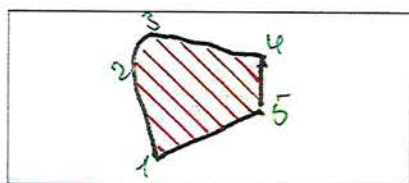
Ступени толщины, см	Количество деревьев по категориям состояния, шт															Всего деревьев по ступеням толщины			
	I	II	III	IV		V		VI			ветровал, бурелом			аварийные деревья			шт.	в т.ч. подлежат рубке, %	
				НЗ	З	НЗ	З	НЗ	З	О	НЗ	З	О	НЗ	З	О			
12																			
16	10	5	5	18		2		20										60	75,0
20	10	21	17	22		21		15										106	70,8
24	20	20	18			21												79	49,4
28	26	25	21					16										88	42,0
32	22	20	16															58	27,6
36	22																	22	0
40																			
Итого, шт.	110	91	77	40		44		51										413	32,7
Итого, м³	84,4	56,1	46,9	10,5	0,0	18,0	0,0	20,2	0,0	0,0	0,0	0,0	0,0	0,0	0,0	0,0	0,0	236,1	20,6
Итого, % от м³ по породе	35,7	23,8	19,9	4,4	0,0	7,6	0,0	8,6	0,0	0,0	0,0	0,0	0,0	0,0	0,0	0,0	0,0	100,0	20,6

Примечание: НЗ - незаселенное. З - заселенное. О - отработанное вредителями.

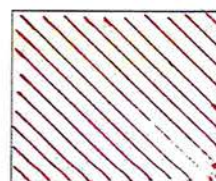
Абрис участка
(Макаровское лесничество, Владыкинское участковое лесничество,
квартал 25, выдел 20)



Условные обозначения:



Участок ЛОП



Сплошной перерёт

М 1:10 000

№ выдела	Ленты (круговые площадки) перечёта						
	№ ленты (площадки)	координаты круговых площадок		длина, м	ширина, м	радиус, м	площадь, га
		широта, °	долгота, °				
1	2	3	4	5	6	7	8
20	–	–	–	–	–	–	1,4

Номера точек	Координаты		Румбы линий	Длина, м
	широта, °	долгота, °		
1	2	3	4	5
1-2	52,38207	43,53991	СЗ 21°24'	128
2-3	52,38319	43,53948	СВ 60°12'	47
3-4	52,38348	43,53997	ЮВ 80°18'	130
4-5	52,38316	43,54182	ЮЗ 80°12'	45
5-1	52,38276	43,54175	ЮЗ 20°18'	146

Исполнитель работ по проведению лесопатологического обследования:
 Заместитель начальника отдела ОЗЛ и ГЛПМ филиала ФБУ «Рослесозащита»
 «ЦЗЛ Саратовской области»

Ф.И.О. А.А. Белов

Подпись 

Дата составления документа 19.11.2019. Телефон: (8452) 62-00-15

ВЫПИСКА ИЗ ГОСУДАРСТВЕННОГО ЛЕСНОГО РЕЕСТРА

на «08» октября 2019г.

Орган государственной власти, осуществляющий ведение государственного лесного реестра на территории Саратовской области: **министерство природных ресурсов и экологии Саратовской области в лице первого заместителя министра - начальника управления лесного хозяйства Попов В.Г.**

Правообладатель земель лесного фонда на территории Саратовской области: **министерство природных ресурсов и экологии Саратовской области** (согласно п. 11 Положения о министерстве природных ресурсов и экологии Саратовской области, утвержденного постановлением Правительства Саратовской области от 08 октября 2013 г. № 537-П «Вопросы министерства природных ресурсов и экологии Саратовской области» и п.п. 2 п.1 ст. 83 Лесного кодекса РФ)

Заявитель: Министерство природных ресурсов и экологии Саратовской области
(во исполнении пункта 1.7 протокола совещания Департамента лесного хозяйства по Приволжскому федеральному округу, ФБУ «Рослесозащита» №01-05/3678 от 27.12.2016)

Информация по запрашиваемому лесному участку:

Собственность: Российской Федерации

Категория земель: земли лесного фонда

ХАРАКТЕРИСТИКА ЛЕСНОГО УЧАСТКА

Адрес (местоположение) лесного участка: Ртищевский район

Лесничество	Макаровское
Участковое лесничество	Владыкинское
Общая площадь, га	1,4
Категория лесов	Защитные
Категория защитности лесов	леса, выполняющие функции защиты природных и иных объектов: леса, расположенные в защитных полосах лесов
Возможный вид использования	Заготовка древесины

Таксационная характеристика лесного участка:

№ квартала	№ выдела	Площадь, га	Состав	Возраст	Высота	Диаметр	Бонитет	Тип леса	ТУМ	Полнота	Запас м3/га
по материалам лесоустройства 1995 г.											
25	20	1,4	Культуры 10С	90	24	26	2	сдзл	С1	0,8	360
по акту натурного обследования 2019 г.											
25	20	1,4	Культуры 10С	115	23	28	2	сдзл	С1	0,5	145
Итого		1,4									

Наименование, местонахождение юридического лица /ФИО физического лица/ - **лесопользователя (арендатора)/Документы – договор аренды лесного участка отсутствует**

(договор аренды лесного участка, постоянное (бессрочное) пользование лесным участком, договор безвозмездного срочного пользования лесным участком, реквизиты договора, срок пользования)

Особые отметки: в том числе сухостой 12,9 м3/га.

Приложение к акту лесопатологического обследования № 010 /15.

Первый заместитель министра-
начальник управления лесного
хозяйства

Попов В.Г.

ФИО

08.10.2019 Подпись

Дата



МП

Карта-схема расположения и границы лесного участка Саратовская область

(субъект Российской Федерации, муниципальное образование)

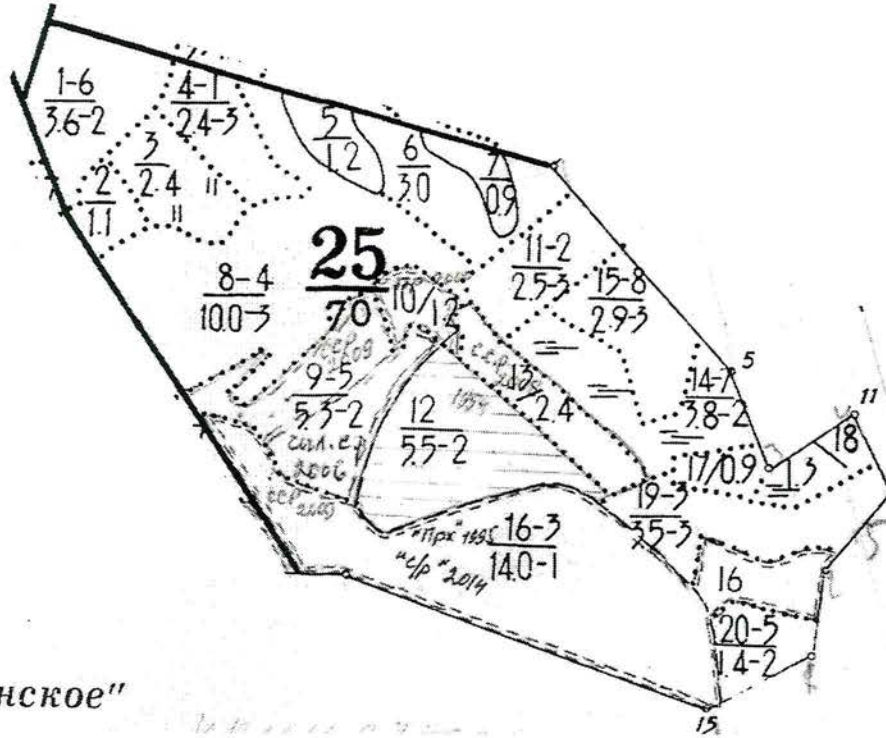
Лесничество (лесопарк) **Макаровское**

(название)

Участковое лесничество **Владыкинское**, квартал 25

(название)

Собственность - Российской Федерации;



Владыкинское"

Первый заместитель министра-
начальник управления лесного
хозяйства

Попов В.Г.

ФИО

08.10.2019 Подпись

Дата



УТВЕРЖДАЮ

Первый заместитель министра-начальник
управления лесного хозяйства
министерства природных ресурсов
и экологии Саратовской области

Попов В.Г.

« 06 » декабря 20 19 г.

Акт

лесопатологического обследования № 011/15

лесных насаждений Макаровского лесничества (лесопарка)
Саратовская область (субъект Российской Федерации)

Способ лесопатологического обследования:

1. Визуальный

2. Инструментальный

Место проведения

Участковое лесничество	Урочище (дача)	Квартал (кварталы)	Выдел (выделы)	Площадь, га
Макаровское	-	25	30	4,2

Лесопатологическое обследование проведено на общей площади 4,2 га

2. Инструментальное обследование лесного участка кв. 25, выд. 30

2.1. Фактическая таксационная характеристика лесного насаждения соответствует (не соответствует)

(нужное подчеркнуть) таксационному описанию. Причины несоответствия:

длительный период после лесоустройства (1994 год)

Ведомость лесных участков с выявленными несоответствиями таксационным описаниям приведена в приложении № 1 к Акту.

2.2. Состояние насаждений: с нарушенной устойчивостью

с утраченной устойчивостью

причины повреждения:

Неблагоприятные условия произрастания (810). Данная причина определена по следующим признакам: усыхание <1/4 ветвей в кроне прошлых лет (111), усыхание от 1/4 до 1/2 ветвей в кроне прошлых лет (112), усыхание >3/4 ветвей в кроне прошлых лет (114).

В том числе:

Заселено (отработано) стволовыми вредителями

Вид вредителя	Порода	Встречаемость (% заселённых деревьев)	Степень заселения лесного насаждения (слабая, средняя, сильная)

Повреждено огнём

Вид пожара	Порода	Состояние корневых лап		Состояние корневой шейки		Подсушивание луба	
		процент повреждённых огнём корней	процент деревьев с данным повреждением	ожог корневой шейки по окружности (1/4; 2/4; 3/4; более 3/4)	процент деревьев с данным повреждением	по окружности (1/4; 2/4; 3/4; более 3/4)	процент деревьев с данным повреждением

Поражено болезнями

Вид болезни	Порода	Встречаемость (% повреждённых деревьев)	Степень поражения лесного насаждения (слабая, средняя, сильная)

2.3. Выборке подлежит 10,1 % деревьев,

в том числе:

ослабленных _____ % (причины назначения) _____

сильно ослабленных _____ % (причины назначения) _____

усыхающих 2,4 % (причины назначения) неблагоприятные условия произрастания (810)

свежего сухостоя 2,3 %, _____

в том числе: свежего ветровала _____ %

свежего бурелома _____ %

старого ветровала _____ %

в том числе: старого бурелома _____ %

старого сухостоя 5,4 %

аварийных _____ %

2.4. Полнота лесного насаждения после уборки деревьев, подлежащих рубке, составит 0,5.

Критическая полнота для данной категории лесных насаждений составляет 0,3.

ЗАКЛЮЧЕНИЕ

В кв. 25, в выделе 30, площадью 4,2 га, полнота 0,6, состав насаждения 10С, СКС 1,63, полнота после рубки составит 0,5. Насаждение с нарушенной устойчивостью. Назначается ВСП. В соответствии с приказом Минприроды России от 12.09.2016 N 470 п. 31 "допускается назначение в сплошную и выборочную санитарную рубку деревьев хвойных пород 4-й категории состояния".

С целью предотвращения негативных процессов или снижения ущерба от их воздействия назначено:

Участковое лесничество	Урочище (дача)	Квартал	Выдел	Площадь выдела, га	Вид мероприятия	Площадь мероприятия, га	Порода	Запас на выдел, куб. м	Крайние сроки проведения
Макаровское	-	25	30	4,2	ВСП	4,2	С	90,4	2020

Ведомость пречета деревьев, назначенных в рубку, и абрис лесного участка прилагаются (приложения 2 и 3 к Акту)

Меры по обеспечению возобновления не требуется

Мероприятия, необходимые для предупреждения повреждения и поражения смежных насаждений:

Своевременное проведение санитарно-оздоровительных мероприятий способом, исключающим повреждение смежных деревьев. Вывозка неокоренной древесины в соответствии с Постановлением Правительства РФ № 607 от 20.05.2017 года "О правилах санитарной безопасности в лесах". Сжигание порубочных остатков в соответствии с Постановлением Правительства РФ № 417 от 30.06.2007 года "Об утверждении Правил пожарной безопасности в лесах".

Сведения для расчёта степени повреждения:


Год образования старого сухостоя в период с 2015 по 2018 год ;

Основная причина повреждения древесины _____

Дата проведения обследования 23.08.2019

Дата составления акта 19.11.2019

Исполнитель работ по проведению лесопатологического обследования:

ФИО Белов А.А. Подпись 

Заместитель начальника ОЗЛиГЛПМ филиала ФБУ «Рослесозащита»-«ЦЗЛ Саратовской области»

Ведомость лесных участков с выявленными несоответствиями таксационным описаниям

1	2	3	4	5	6	7	8	9	10 Таксационная характеристика										11		
									12	13	14	15	16	17	18	19	20	21	22	23	
Источник данных	Год проведения лесосурьеза	Номер квартала	Номер выдела	Площадь выдела, га	Целевое назначение лесов	Категория защитных лесов	Номер лесопатологического выдела	Площадь лесопатологического выдела, га	состав	10	11	12	13	14	15	16	17	18	19	20	21
ТО	1994	25	30	4,2	Защитные	противо-эрозионные леса	-	-	10С	С	55	19	20	Сд	С2	0,8	1	260	-	-	
Ф	2019	25	30	4,2	Защитные	пустышные, полупустышные леса	-	-	10С	С	80	22	24	Сд	С2	0,6	1	191,9 (213,1)	4*	0,16	

Примечание: * - круговые площади постоянного радиуса (4 шт.)
ТО - таксационные описания
Ф - фактическая характеристика лесного насаждения

Исполнитель работ по проведению лесопатологического обследования:
Дата составления документа

19.11.2019

Ф.И.О. Белов А.А. _____ Подпись
Заместитель начальника ОЗЛинГЛПМ филиала ФБУ «Рослесозащита»-«ЦЗЛ Саратовской области»



Результаты проведения лесопатологического обследования лесных насаждений за август 2019 г.

Субъект Российской Федерации Саратовская область Лесничество (лесопарк) Макаровское
 Участковое лесничество Макаровское Урочище (лесная дача) _____

Номер квартала	Номер выдела	Площадь выдела, га	Целевое назначение лесов	Категория защитных лесов	Номер лесопатологического выдела	Площадь лесопатологического выдела, га	Таксационная характеристика лесного насаждения										Распределение деревьев по категориям состояния, % от запаса										Признаки повреждения деревьев	Доля поврежденных деревьев, %	Причина ослабления, повреждения	Подожки рубке, %	Наименование мероприятия						
							состав	порода	возраст	средняя высота, м	средний диаметр, см	тип леса	полнота	бонитет	запас, куб. м/га	Число деревьев на пробе, шт	без признаков ослабления	ослабленные	сильно ослабленные	ухаживающие	свежий сухой	старый сухой	свежий ветровал	старый ветровал	свежий бурелом	старый бурелом					аварийные деревья	вид	площадь, га				
25	30	4,2	Защитные	143*	-	-	10С	С	80*	22*	24*	Сд	0,6*	1	213,1*	67	70,5	13,5	5,9	2,4	2,3	5,4	0	0	0	0	0	0	0	0	0	33	34	512	4,2		
																17	18	19	20	21	22	23	24	25	26	27	28	29	30	31	32	33	34	810	10,1	512	4,2

Примечание: * - показатели, не соответствующие таксационному описанию

Причины ослабления, повреждения:

810 - неблагоприятные условия произрастания

Признаки повреждения деревьев:

111 - усыхание <1/4 ветвей в кроне пропавших лет;

112 - усыхание от 1/4 до 1/2 ветвей в кроне пропавших лет;

114 - усыхание >3/4 ветвей в кроне пропавших лет;

Категория защитных лесов:

143 - пустельгные, полупустельгные леса (леса, расположенные в зоне полупустынь и пустынь, выполняющие защитные функции)

Наименование мероприятия (вид):

512 - Выборочная санитарная рубка

Исполнитель работ по проведению лесопатологического обследования:

ФИО Белов А.А. Подпись 

Заместитель начальника ОЗ/ЛП/ЛППМ филиала ФБУ «Рослесозащита»-«ЦЗЛ Саратовской области»

Дата составления документа 19.11.2019 Телефон 8(8452) 62-00-15

Ведомость перечета деревьев назначенных в рубку

ВРЕМЕННАЯ ПРОБНАЯ ПЛОЩАДЬ № 1

Метод закладки пробной площади:	Круговые площадки постоянного радиуса*		
Субъект Российской Федерации	Саратовская область		
Лесничество	Макаровское	Участковое лесничество	Макаровское
Квартал	25	Выдел (Лп/в)	30
		Площадь, га	4,2
Номер очага вредных организмов	-	Размер пробной площади, га	0,16
Таксационная характеристика:			
Тип леса	Сд	Состав	10С
Возраст	80 лет	Бонитет	1
		Полнота	0,6
Запас сырораствующий (общий) куб.м/га	191,9 (213,1)	Возобновление	-

Время и причина ослабления насаждения:

неблагоприятные условия произрастания (810)

Тип очага вредных организмов: эпизодический, хронический (подчеркнуть)

Фаза развития очага вредных организмов: начальная, нарастания численности, собственно вспышка, кризис (подчеркнуть)

Состояние лесного насаждения, намечаемые мероприятия *насаждение с нарушенной устойчивостью, ослабленное, СКС 1,63, назначается выборочная санитарная рубка*

Примечание: * - Перечет деревьев на лесотаксационном выделе произведен методом закладки 4 шт. круговых площадок постоянного радиуса со сплошным перечетом деревьев на нем. Радиус площадок 11,3 метра, площадь одной площадки 0,04 га.

Исполнитель работ по проведению лесопатологического обследования:

ФИО Белов А.А.

Подпись



Должность: Заместитель начальника ОЗЛ и ГЛПМ филиала ФБУ "Рослесозащита"-ЦЗЛ Саратовской области"

Дата составления документа:

19.11.2019

Телефон 8(8452) 62-00-15

ВЕДОМОСТЬ ПЕРЕЧЕТА ДЕРЕВЬЕВ

СКС

1.63

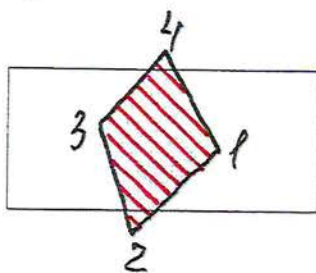
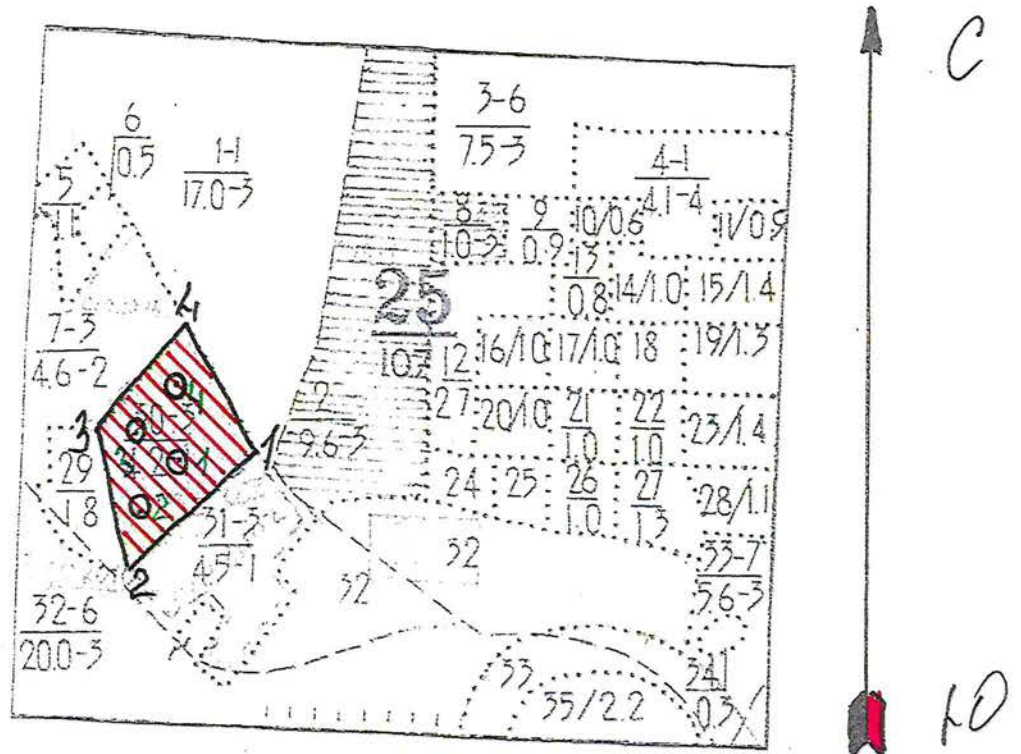
Лесная порода

Сосна

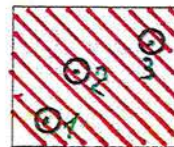
Ступени толщины, см	Количество деревьев по категориям состояния, шт															Всего деревьев по ступеням толщины		
	I	II	III	IV		V		VI			ветровал, бурелом			аварийные деревья			шт.	в т.ч. подлежат рубке, %
				НЗ	З	НЗ	З	НЗ	З	О	НЗ	З	О	НЗ	З	О		
16																		
20	10	3	2	1		1		3									20	25
24	11	5	3	1		1		2									23	17,4
28	18	2															20	
32	3																3	
36	1																1	
40																		
44																		
Итого, шт.	43	10	5	2		2		5									67	13,4
Итого, м³	24,1	4,6	2,0	0,8	0,0	0,8	0,0	1,8	0,0	0,0	0,0	0,0	0,0	0,0	0,0	0	34,1	10,1
Итого, % от м³ по породе	70,5	13,5	5,9	2,4	0,0	2,3	0,0	5,4	0,0	0,0	0,0	0,0	0,0	0,0	0,0	0,0	100	10,1

Примечание: НЗ - незаселенное, З - заселенное, О - отработанное вредителями.

Абрис участка
(Макаровское лесничество, Макаровское участковое лесничество,
квартал 25, выдел 30)



Участок ЛПО



Круговые площадки
постоянного радиуса

М : 10000

№ выдела	Ленты (круговые площадки) перечёта						
	№ ленты (площадки)	координаты круговых площадок		длина, м	ширина, м	радиус, м	площадь, га
		широта, °	долгота, °				
1	2	3	4	5	6	7	8
30	1	N52°13.840'	E43°22.226'	–	–	11,3	0,04
30	2	N52°13.923'	E43°22.344'	–	–	11,3	0,04
30	3	N52°13.821'	E43°22.432'	–	–	11,3	0,04
30	4	N52°13.726'	E43°22.266'	–	–	11,3	0,04

Номера точек	Координаты		Румбы линий	Длина, м
	широта, °	долгота, °		
1-2	N52° 13.880'	E43° 22.335'		
2-3	N52° 13.846'	E43° 22.275'		
3-4	N52° 13.820'	E43° 22.359'		
4-1	N52° 13.774'	E43° 22.334'		

Исполнитель работ по проведению лесопатологического обследования:
 Заместитель начальника отдела ОЗЛ и ГЛПМ филиала ФБУ «Рослесозащита»
 «ЦЗЛ Саратовской области»

Ф.И.О. А.А. Белов

Подпись



Дата составления документа 19.11.2019. Телефон: (8452) 62-00-15

ВЫПИСКА ИЗ ГОСУДАРСТВЕННОГО ЛЕСНОГО РЕЕСТРА

на «08» октября 2019г.

Орган государственной власти, осуществляющий ведение государственного лесного реестра на территории Саратовской области: **министерство природных ресурсов и экологии Саратовской области в лице первого заместителя министра - начальника управления лесного хозяйства Попов В.Г.**

Правообладатель земель лесного фонда на территории Саратовской области: **министерство природных ресурсов и экологии Саратовской области** (согласно п. 11 Положения о министерстве природных ресурсов и экологии Саратовской области, утвержденного постановлением Правительства Саратовской области от 08 октября 2013 г. № 537-П «Вопросы министерства природных ресурсов и экологии Саратовской области» и п.п. 2 п.1 ст. 83 Лесного кодекса РФ)

Заявитель: Министерство природных ресурсов и экологии Саратовской области
(во исполнении пункта 1.7 протокола совещания Департамента лесного хозяйства по Приволжскому федеральному округу, ФБУ «Рослесозащита» №01-05/3678 от 27.12.2016)

Информация по запрашиваемому лесному участку:

Собственность: Российской Федерации

Категория земель: земли лесного фонда

ХАРАКТЕРИСТИКА ЛЕСНОГО УЧАСТКА

Адрес (местоположение) лесного участка: Ртищевский район

Лесничество	Макаровское
Участковое лесничество	Макаровское
Общая площадь, га	4,2
Категория лесов	Защитные
Категория защитности лесов	Ценные леса: лесостепные леса
Возможный вид использования	Заготовка древесины

Таксационная характеристика лесного участка:

№ квартала	№ выдела	Площадь, га	Состав	Возраст	Высота	Диаметр	Бонитет	Тип леса	ТУМ	Полнота	Запас м3/га
по материалам лесоустройства 1995 г.											
25	30	4,2	Культуры 10С	55	19	20	1	сд	С2	0,8	260
по акту натурного обследования 2019 г.											
25	30	4,2	Культуры 10С	80	23	28	1	сд	С2	0,3	119
Итого		4,2									

Наименование, местонахождение юридического лица /ФИО физического лица/ - **лесопользователя (арендатора)/Документы – договор аренды лесного участка отсутствует**

(договор аренды лесного участка, постоянное (бессрочное) пользование лесным участком, договор безвозмездного срочного пользования лесным участком, реквизиты договора, срок пользования)

Особые отметки: в том числе сухостой 13,5 га/м3.

Приложение к акту лесопатологического обследования № 011/15.

Первый заместитель министра-
начальник управления лесного
хозяйства

Попов В.Г.

ФИО

08.10.2019 Подпись

Дата



Карта-схема расположения и границы лесного участка Саратовская область

(субъект Российской Федерации, муниципальное образование)

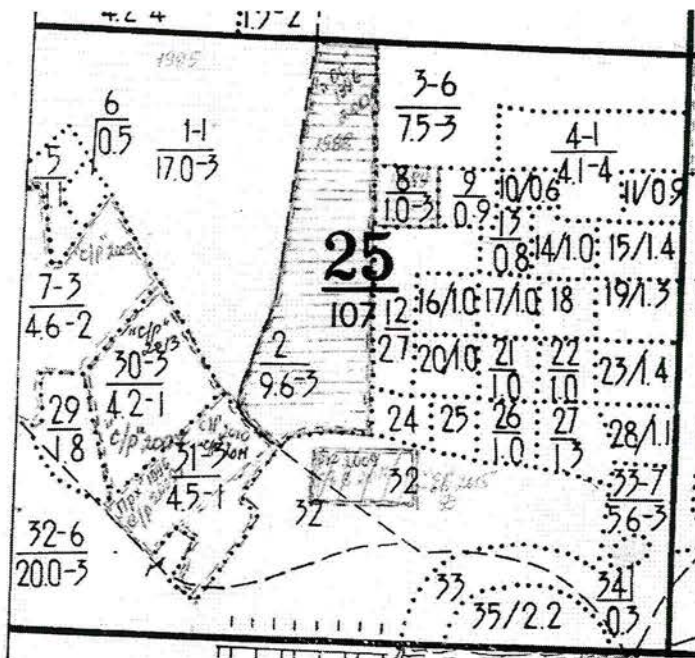
Лесничество (лесопарк) **Макаровское**

(название)

Участковое лесничество **Макаровское, квартал 25**

(название)

Собственность - Российской Федерации;



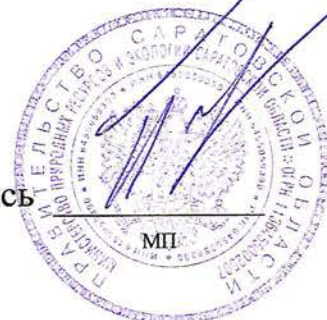
Первый заместитель министра-
начальник управления лесного
хозяйства

Попов В.Г.

ФИО

08.10.2019 Подпись

Дата



УТВЕРЖДАЮ
Первый заместитель министра-начальник
управления лесного хозяйства
министерства природных ресурсов
и экологии Саратовской области
Попов В.Г.
« 06 » декабря 20 19 г.

Акт
лесопатологического обследования № 012/15
лесных насаждений _____ Макаровского _____ лесничества (лесопарка)
Саратовская область _____ (субъект Российской Федерации)

Способ лесопатологического обследования: 1. Визуальный
2. Инструментальный

Место проведения

Участковое лесничество	Урочище (дача)	Квартал (кварталы)	Выдел (выделы)	Площадь, га
Макаровское		31	2, л/п 1	45.0 (25,4)

Лесопатологическое обследование проведено на общей площади _____ 25,4 _____ га

2. Инструментальное обследование лесного участка квартал 31, выдел 2, л/п 1

2.1. Фактическая таксационная характеристика лесного насаждения соответствует (не соответствует)

(нужное подчеркнуть) таксационному описанию. Причины несоответствия:

длительный период после лесоустройства (1994 год)

Ведомость лесных участков с выявленными несоответствиями таксационным описаниям приведена в приложении № 1 к Акту.

2.2. Состояние насаждений: с нарушенной устойчивостью

с утраченной устойчивостью

причины повреждения:

Неблагоприятные условия произрастания (810). Данная причина определена по следующим признакам: Усыхание <1/4 ветвей в кроне свежее (101), Усыхание <1/4 ветвей в кроне прошлых лет (111), усыхание от 1/4 до 1/2 ветвей в кроне прошлых лет (112), усыхание >3/4 ветвей в кроне прошлых лет (114).

В том числе:

заселено (отработано) стволовыми вредителями

Вид вредителя	Порода	Встречаемость (% заселённых деревьев)	Степень заселения лесного насаждения (слабая, средняя, сильная)

Повреждено огнём

Вид пожара	Порода	Состояние корневых лап		Состояние корневой шейки		Подсушивание луба	
		процент повреждённых огнём корней	процент деревьев с данным повреждением	ожог корневой шейки по окружности (1/4; 2/4; 3/4; более 3/4)	процент деревьев с данным повреждением	по окружности (1/4; 2/4; 3/4; более 3/4)	процент деревьев с данным повреждением

Поражено болезнями

Вид болезни	Порода	Встречаемость (% повреждённых деревьев)	Степень поражения лесного насаждения (слабая, средняя, сильная)

2.3. Выборке подлежит 11,2 % деревьев,

в том числе:

ослабленных _____ % (причины назначения) _____

сильно ослабленных _____ % (причины назначения) _____

усыхающих _____ % (причины назначения) _____

свежего сухостоя _____ %,

в том числе: свежего ветровала _____ %

свежего бурелома _____ %

старого ветровала _____ %

в том числе: старого бурелома _____ %

старого сухостоя 11,2 %

аварийных _____ %

2.4. Полнота лесного насаждения после уборки деревьев, подлежащих рубке, составит 0,6.
Критическая полнота для данной категории лесных насаждений составляет 0,3.

ЗАКЛЮЧЕНИЕ

В выделе 2, л/п 1, площадью 25,4 га, полнота 0,7, состав насаждения 8Д2ЛП, СКС насаждения - 1,73. Насаждение с нарушенной устойчивостью. Назначается ВСП.

С целью предотвращения негативных процессов или снижения ущерба от их воздействия назначено:

Участковое лесничество	Урочище (дача)	Квартал	Выдел	Площадь выдела, га	Вид мероприятия	Площадь мероприятия, га	Порода	Запас на выдел, куб. м	Крайние сроки проведения
Макаровское		31	2, л/п 1	45.0 (25.4)	ВСП	25,4	Д	638,4	2020

Ведомость пречета деревьев, назначенных в рубку, и абрис лесного участка прилагаются (приложения 2 и 3 к Акту)

Меры по обеспечению возобновления не требуется

Мероприятия, необходимые для предупреждения повреждения и поражения смежных насаждений:

Своевременное проведение санитарно-оздоровительных мероприятий способом, исключающим повреждение смежных деревьев. Вывозка неокоренной древесины в соответствии с Постановлением Правительства РФ № 607 от 20.05.2017 года "О правилах санитарной безопасности в лесах". Сжигание порубочных остатков в соответствии с Постановлением Правительства РФ № 417 от 30.06.2007 года "Об утверждении Правил пожарной безопасности в лесах".

Сведения для расчёта степени повреждения:

Год образования старого сухостоя в период с 2015 по 2018 год ;

Основная причина повреждения древесины -

Дата проведения обследования 23.08.2019 г.

Дата составления акта 19.11.2019

Исполнитель работ по проведению лесопатологического обследования:

ФИО Сариев С.К. Подпись 

Инженер лесопатолог ОЗЛиГЛПМ филиала ФБУ «Рослесозащита»-«ЦЗЛ Саратовской области»

Ведомость лесных участков с выявленными несоответствиями таксационным описаниям

1	2	3	4	5	6	7	8	9	Таксационная характеристика										Заложено пробных площадей	
									10	11	12	13	14	15	16	17	18	19	20	21
Источник данных	Год проведения лесопроходки	Номер квартала	Номер выдела	Площадь выдела, га	Целевое назначение лесов	Категория защитных лесов	Номер лесопатологического выдела	Площадь лесопатологического выдела, га	состав	порода	возраст, лет	средняя высота, м	средний диаметр, см	тип леса	тип условий местопрорастания	полнота	фонитет	запас, куб. м/га	количество, шт.	общая площадь, га
ТО	1994	31	2	45,0	Защитные	перестрох ранние полосы лесов	-	-	7Д20с1Лп	Д	70	19	24	ДКЕЖ	ДЭП	0,6	3	140	-	-
Ф	2019	31	2	45,0	Защитные	перестрох ранние полосы лесов	-	-	8Д2Лп	Д	95	20	28	ДКЕЖ	ДЭП	0,7*	3	199,2 (224,4)	8*	0,48

Примечание: * - круговые площади постоянного радиуса (8 шт.)

ТО - таксационные описания

Ф - фактическая характеристика лесного насаждения

Исполнитель работ по проведению лесопатологического обследования:

Дата составления документа

19.11.2019

Ф.И.О. Сариев С.К.

Подпись

Инженер лесопатолог ОЗЛНГЛПМ филиала ФБУ «Рослесозащита»-«13Л Саратовской области»

Результаты проведения лесопатологического обследования лесных насаждений за август 2019 г.

Субъект Российской Федерации Саратовская область
Участковое лесничество Макаровское

Лесничество (лесопарк) Макаровское
Урочище (лесная дача) _____

Номер квартала	Номер выдела	Площадь выдела, га	Лесное назначение лесов	Категория защитных лесов	Номер лесопатологического выдела	Площадь лесопатологического выдела, га	Таксационная характеристика лесного насаждения										Число деревьев на пробе, шт	Распределение деревьев по категориям состояния, % от запаса										Доля поврежденных деревьев, %	Причина ослабления, повреждения	Подлежит рубке, %	Назначенные мероприятия								
							состав	попорода	возраст	средняя высота, м	средний диаметр, см	тип леса	полнота	бонитет	запас, куб. м/га	без признаков ослабления		ослабленные	сильно ослабленные	усыхающие	свежий сухой	старый сухой	свежий ветровал	старый ветровал	свежий дуrometer	старый дуrometer	аварийные деревья				Признаки повреждения деревьев	Доля поврежденных деревьев, %	Причина ослабления, повреждения	Подлежит рубке, %	вид	площадь, га			
1	2	3	4	5	6	7	8	9	10	11	12	13	14	15	16	17	18	19	20	21	22	23	24	25	26	27	28	29	30	31	32	33	34						
31	2	45,0	Защитные	149	1	25,4	8Д2Лп*	Д	95*	20*	28*	ДКЕЖ	0,7*	3	224,4*	146	66,9	22,9	1,5	0	0	8,7	0	0	0	0	0	101,111,112,114	10,2	8,7	512	25,4							
Итого																	184	61,1	26,6	1,1	0	0	11,2	0	0	0	0	0	0	0	0	101,111	19,8	12,3	810	19,8	11,2	512	25,4

Примечание: * - показатели, не соответствующие таксационному описанию

Причины ослабления, повреждения:

810 - Неблагоприятные условия произрастания

Признаки повреждения деревьев:

101 - Усыхание <1/4 ветвей в кроне свежее

111 - Усыхание <1/4 ветвей в кроне прошлых лет

112 - усыхание от 1/4 до 1/2 ветвей в кроне прошлых лет;

114 - усыхание >3/4 ветвей в кроне прошлых лет;

Категория защитных лесов:

149 - Перестроенные полосы лесов

Назначенные мероприятия (вид):

512-Выборочная санитарная рубка

Исполнитель работ по проведению лесопатологического обследования:

ФИО Сариев С. К. Подпись 

Инженер лесопатолог ОЗЛпГЛПМ филиала ФБУ «Рослесозащита»-«ЦЗЛ Саратовской области»

Дата составления документа 19.11.2019 Телефон 8(8452) 620015

Ведомость перечета деревьев назначенных в рубку
ВРЕМЕННАЯ ПРОБНАЯ ПЛОЩАДЬ № 1

Метод закладки пробной площади: Круговые площадки постоянного радиуса*
Субъект Российской Федерации: Саратовская область

Лесничество: Макаровское Участковое лесничество: Макаровское

Квартал: 31 Выдел (Лп/в): 2 (1) Площадь, га: 45,0 (25,4)

Номер очага вредных организмов: - Размер пробной площади, га: 0,48

Таксационная характеристика:
Тип леса: ДКЕЖ Состав: 8Д2Лп

Возраст: 95 лет Бонитет: 3 Полнота: 0,7

Запас сырораствующий (общий) куб.м/га: 199,2 (224,4) Возобновление: -

Время и причина ослабления лесного насаждения: Неблагоприятные условия произрастания (810)

Тип очага вредных организмов: эпизодический, хронический (подчеркнуть)

Фаза развития очага вредных организмов: начальная, нарастания численности, собственно вспышка, кризис (подчеркнуть)

Состояние лесного насаждения, намечаемые мероприятия: насаждение с нарушенной устойчивостью, ослабленное, СКС 1,73, назначается выборочная санитарная рубка

Примечание: Перечет деревьев на лесотаксационном выделе произведен методом закладки 8 шт. круговых площадок постоянного радиуса со сплошным перечетом деревьев на нем. Радиус площадок 13,8 метра, площадь одной площадки 0,06 га.

Исполнитель работ по проведению лесопатологического обследования:

ФИО Сариев С.К. Подпись 

Должность: Инженер лесопатолог ОЗЛ и ГЛПМ филиала ФБУ "Рослесозащита"- "ЦЗЛ Саратовской области"

Дата составления документа: 19.11.2019

Телефон 88452620015

ВЕДОМОСТЬ ПЕРЕЧЕТА ДЕРЕВЬЕВ

СКС 1,61		Лесная порода															Дуб		
Ступени толщины, см	Количество деревьев по категориям состояния, шт																Всего деревьев по ступеням толщины		
	I	II	III	IV		V		VI			ветровал, бурелом			аварийные деревья			шт.	в т.ч. подлежат рубке, %	
				НЗ	З	НЗ	З	НЗ	З	О	НЗ	З	О	НЗ	З	О			
12	0	0	0	0	0	0	0	1	0	0	0	0	0	0	0	0	0	1	100
16	1	0	1	0	0	0	0	10	0	0	0	0	0	0	0	0	0	12	83,3
20	4	1	1	0	0	0	0	13	0	0	0	0	0	0	0	0	0	19	68,4
24	19	3	0	0	0	0	0	6	0	0	0	0	0	0	0	0	0	28	21,4
28	14	2	0	0	0	0	0	1	0	0	0	0	0	0	0	0	0	17	5,9
32	17	1	0	0	0	0	0	1	0	0	0	0	0	0	0	0	0	19	5,3
36	23	18	1	0	0	0	0	0	0	0	0	0	0	0	0	0	0	42	0
40	8	0	0	0	0	0	0	0	0	0	0	0	0	0	0	0	0	8	0
Итого, шт.	86	25	3	0	0	0	0	32	0	0	0	0	0	0	0	0	0	146	21,9
Итого, м³	55,9	19,1	1,2	0,0	0,0	0,0	0,0	7,3	0,0	0,0	0,0	0,0	0,0	0,0	0,0	0,0	0,0	83,5	8,7
Итого, % от м³ по породе	66,9	22,9	1,5	0,0	0,0	0,0	0,0	8,7	0,0	0,0	0,0	0,0	0,0	0,0	0,0	0,0	0,0	100,0	8,7

СКС 2,19

Лесная порода

Липа

СКС 2,19		Лесная порода															Липа		
Ступени толщины, см	Количество деревьев по категориям состояния, шт																Всего деревьев по ступеням толщины		
	I	II	III	IV		V		VI			ветровал, бурелом			аварийные деревья			шт.	в т.ч. подлежат рубке, %	
				НЗ	З	НЗ	З	НЗ	З	О	НЗ	З	О	НЗ	З	О			
24	3	5	0	0	0	0	0	3	0	0	0	0	0	0	0	0	0	11	27,3
28	4	4	0	0	0	0	0	5	0	0	0	0	0	0	0	0	0	13	38,5
32	2	3	0	0	0	0	0	1	0	0	0	0	0	0	0	0	0	6	16,7
36	5	3	0	0	0	0	0	0	0	0	0	0	0	0	0	0	0	8	0
40	0	0	0	0	0	0	0	0	0	0	0	0	0	0	0	0	0	0	0
44	0	0	0	0	0	0	0	0	0	0	0	0	0	0	0	0	0	0	0
Итого, шт.	14	15	0	0	0	0	0	9	0	0	0	0	0	0	0	0	0	38	23,7
Итого, м³	9,9	9,5	0	0	0	0	0	4,8	0	0	0	0	0	0	0	0	0	24,2	19,8
Итого, % от м³ по породе	40,9	39,3	0,0	0,0	0,0	0,0	0,0	19,8	0,0	0,0	0,0	0,0	0,0	0,0	0,0	0,0	0,0	100	19,8

СКС 1,73

Насажение

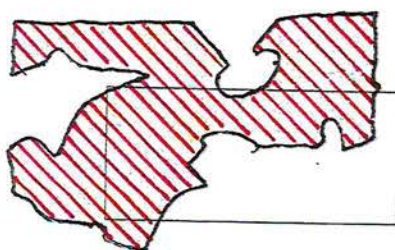
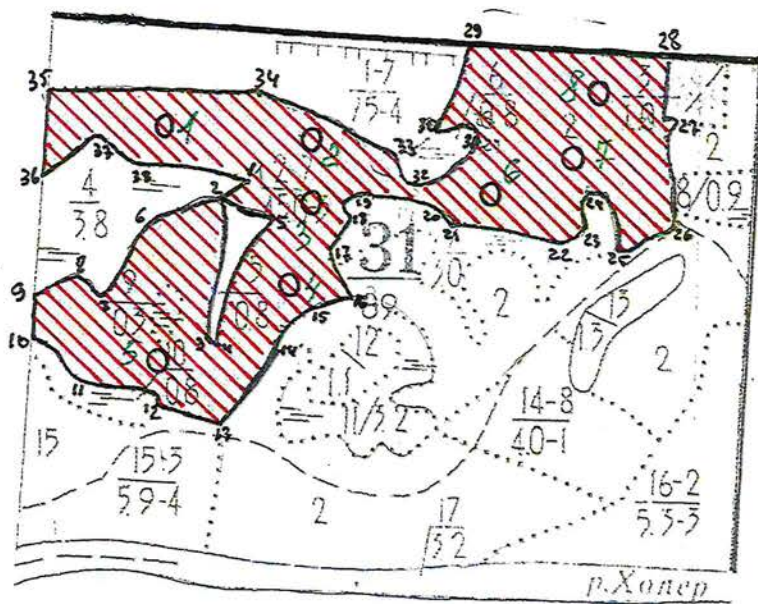
СКС 1,73		Насажение																	
Ступени толщины, см	Количество деревьев по категориям состояния, шт																Всего деревьев по ступеням толщины		
	I	II	III	IV		V		VI			ветровал, бурелом			аварийные деревья			шт.	в т.ч. подлежат рубке, %	
				НЗ	З	НЗ	З	НЗ	З	О	НЗ	З	О	НЗ	З	О			
Итого, шт.	100	40	3	0	0	0	0	41	0	0	0	0	0	0	0	0	0	184	22,3
Итого, м³	65,8	28,6	1,2	0,0	0,0	0,0	0,0	12,1	0,0	0,0	0,0	0,0	0,0	0,0	0,0	0,0	0,0	107,7	11,2
Итого, % от м³ по породе	61,1	26,6	1,1	0,0	0,0	0,0	0,0	11,2	0,0	0,0	0,0	0,0	0,0	0,0	0,0	0,0	0,0	100	11,2

Примечание: НЗ - незаселенное, З - заселенное, О - отработанное вредителями.

Абрис участка

Макаровского лесничества, Макаровского участкового лесничества, квартал 31,

выдел 2, л/п выдел 1, площадь 25,4 га



Участок ЛПО



Круговые площадки
постоянного радиуса

Условные обозначения:

М 1:10 000

№ выдела	Ленты (круговой площадки) перечёта						
	№ ленты (площадки)	Координаты круговых площадок		длина, м	ширина, м	радиус, м	площадь, га
		Широта, °	Долгота, °				
Круговые площадки							
2	1	N52° 13.509'	E43° 22.500'			13,8	0,06
2	2	N52° 13.453'	E43° 22.497'			13,8	0,06
2	3	N52° 13.364'	E43° 22.391'			13,8	0,06
2	4	N52° 13.402'	E43° 22.639'			13,8	0,06
2	5	N52° 13.484'	E43° 22.740'			13,8	0,06
2	6	N52° 13.519'	E43° 22.298'			13,8	0,06
2	7	N52° 13.353'	E43° 22.223'			13,8	0,06
2	8	N52° 13.312'	E43° 22.304'			13,8	0,06

Номера точек	Координаты		Румбы линий	Длина, м
	Широта, °	Долгота, °		
1	N52° 13.477'	E43° 22.377'		
2	N52° 13.470'	E43° 22.347'		
3	N52° 13.395'	E43° 22.354'		
4	N52° 13.393'	E43° 22.377'		
5	N52° 13.461'	E43° 22.395'		
6	N52° 13.477'	E43° 22.377'		
7	N52° 13.449'	E43° 22.263'		
8	N52° 13.376'	E43° 22.197'		
9	N52° 13.383'	E43° 22.173'		
10	N52° 13.381'	E43° 22.103'		
11	N52° 13.345'	E43° 22.099'		
12	N52° 13.309'	E43° 22.150'		
13	N52° 13.266'	E43° 22.367'		
14	N52° 13.331'	E43° 22.422'		
15	N52° 13.351'	E43° 22.433'		
16	N52° 13.377'	E43° 22.527'		
17	N52° 13.435'	E43° 22.524'		
18	N52° 13.449'	E43° 22.588'		
19	N52° 13.429'	E43° 22.654'		
20	N52° 13.439'	E43° 22.828'		
21	N52° 13.434'	E43° 22.904'		

22	N52° 13.454'	E43° 22.969'		
23	N52° 13.480'	E43° 22.871'		
24	N52° 13.480'	E43° 22.824'		
25	N52° 13.531'	E43° 22.954'		
26	N52° 13.584'	E43° 22.947'		
27	N52° 13.596'	E43° 22.691'		
28	N52° 13.521'	E43° 22.644'		
29	N52° 13.527'	E43° 22.689'		
30	N52° 13.515'	E43° 22.707'		
31	N52° 13.474'	E43° 22.626'		
32	N52° 13.541'	E43° 22.440'		
33	N52° 13.555'	E43° 22.117'		
34	N52° 13.476'	E43° 22.109'		
35	N52° 13.506'	E43° 22.175'		
36	N52° 13.492'	E43° 22.224'		
37	N52° 13.586'	E43° 22.145'		
38	N52° 13.452'	E43° 22.284'		

Исполнитель работ по проведению лесопатологического обследования:
Инженер-лесопатолог ОЗЛиГЛПМ
филиала ФБУ «Рослесозащита» «ЦЗЛ Саратовской области»

ФИО Сариев С.К.

Подпись  _____

Дата составления документа 19.11.2019

Телефон 88452620015

ВЫПИСКА ИЗ ГОСУДАРСТВЕННОГО ЛЕСНОГО РЕЕСТРА

на «08» октября 2019г.

Орган государственной власти, осуществляющий ведение государственного лесного реестра на территории Саратовской области: **министерство природных ресурсов и экологии Саратовской области в лице первого заместителя министра - начальника управления лесного хозяйства Попов В.Г.**

Правообладатель земель лесного фонда на территории Саратовской области: **министерство природных ресурсов и экологии Саратовской области** (согласно п. 11 Положения о министерстве природных ресурсов и экологии Саратовской области, утвержденного постановлением Правительства Саратовской области от 08 октября 2013 г. № 537-П «Вопросы министерства природных ресурсов и экологии Саратовской области» и п.п. 2 п.1 ст. 83 Лесного кодекса РФ)

Заявитель: Министерство природных ресурсов и экологии Саратовской области
(во исполнении пункта 1.7 протокола совещания Департамента лесного хозяйства по Приволжскому федеральному округу, ФБУ «Рослесозащита» №01-05/3678 от 27.12.2016)

Информация по запрашиваемому лесному участку:

Собственность: Российской Федерации

Категория земель: земли лесного фонда

ХАРАКТЕРИСТИКА ЛЕСНОГО УЧАСТКА

Адрес (местоположение) лесного участка: Ртищевский район

Лесничество	Макаровское
Участковое лесничество	Макаровское
Общая площадь, га	25,4
Категория лесов	Защитные
Категория защитности лесов	Ценные леса: нерестоохранные полосы лесов Леса, расположенные в водоохраных зонах
Возможный вид использования	Заготовка древесины

Таксационная характеристика лесного участка:

№ квартала	№ выдела	Площадь, га	Состав	Возраст	Высота	Диаметр	Бонитет	Тип леса	ТУМ	Полнота	Запас м3/га
по материалам лесоустройства 1995 г.											
31	ч2	25,4	7Дпн2Ос1Лп+С	70/50	19/54/19	24/28/24	3	джеж	ДЗП	0,5	140
по акту натурного обследования 2019 г.											
31	ч2	25,4	8Дпн2Лп	95	23	36	3	джеж	ДЗП	0,6	200
Итого		25,4									

Наименование, местонахождение юридического лица /ФИО физического лица/ - **лесопользователя (арендатора)/Документы – договор аренды лесного участка отсутствует**

(договор аренды лесного участка, постоянное (бессрочное) пользование лесным участком, договор безвозмездного срочного пользования лесным участком, реквизиты договора, срок пользования)

Особые отметки: нет.

Приложение к акту лесопатологического обследования № 012/15.

Первый заместитель министра-
начальник управления лесного
хозяйства

Попов В.Г.

ФИО

08.10.2019 Подпись

Дата



МП

Карта-схема расположения и границы лесного участка Саратовская область

(субъект Российской Федерации, муниципальное образование)

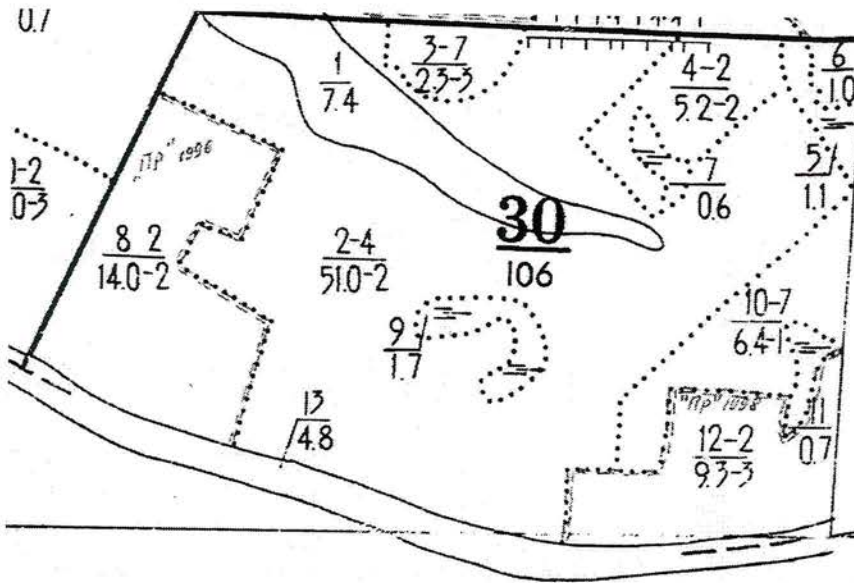
Лесничество (лесопарк) **Макаровское**

(название)

Участковое лесничество **Макаровское**, квартал 30

(название)

Собственность - Российской Федерации;



Первый заместитель министра-
начальник управления лесного
хозяйства

Попов В.Г.

ФИО

08.10.2019 Подпись

Дата



УТВЕРЖДАЮ

Первый заместитель министра-начальник
управления лесного хозяйства
министерства природных ресурсов
и экологии Саратовской области

Попов В.Г.

« 06 » декабря 20 19 г.

Акт

лесопатологического обследования № 013/15

лесных насаждений Макаровского лесничества (лесопарка)
Саратовская область (субъект Российской Федерации)

Способ лесопатологического обследования:

1. Визуальный

2. Инструментальный

Место проведения

Участковое лесничество	Урочище (дача)	Квартал (кварталы)	Выдел (выделы)	Площадь, га
Макаровское		32	12	41,0

Лесопатологическое обследование проведено на общей площади 41,0 га

2. Инструментальное обследование лесного участка квартал 31, выдел 12

2.1. Фактическая таксационная характеристика лесного насаждения соответствует (не соответствует)

(нужное подчеркнуть) таксационному описанию. Причины несоответствия:

длительный период после лесоустройства (1994 год)

Ведомость лесных участков с выявленными несоответствиями таксационным описаниям приведена в приложении № 1 к Акту.

2.2. Состояние насаждений: с нарушенной устойчивостью

с утраченной устойчивостью

причины повреждения:

Неблагоприятные условия произрастания (810). Данная причина определена по следующим признакам: Усыхание <1/4 ветвей в кроне свежее (101), Усыхание <1/4 ветвей в кроне прошлых лет (111), усыхание от 1/4 до 1/2 ветвей в кроне прошлых лет (112), усыхание >3/4 ветвей в кроне прошлых лет (114).

В том числе:

заселено (отработано) стволовыми вредителями

Вид вредителя	Порода	Встречаемость (% заселённых деревьев)	Степень заселения лесного насаждения (слабая, средняя, сильная)

Повреждено огнём

Вид пожара	Порода	Состояние корневых лап		Состояние корневой шейки		Подсушивание луба	
		процент повреждённых огнём корней	процент деревьев с данным повреждением	ожог корневой шейки по окружности (1/4; 2/4; 3/4; более 3/4)	процент деревьев с данным повреждением	по окружности (1/4; 2/4; 3/4; более 3/4)	процент деревьев с данным повреждением

Поражено болезнями

Вид болезни	Порода	Встречаемость (% повреждённых деревьев)	Степень поражения лесного насаждения (слабая, средняя, сильная)

2.3. Выборке подлежит 14,5 % деревьев,

в том числе:

ослабленных % (причины назначения)

сильно ослабленных % (причины назначения)

усыхающих % (причины назначения)

свежего сухостоя %,

в том числе: свежего ветровала %

свежего бурелома %

старого ветровала %

в том числе: старого бурелома %

старого сухостоя 14,5 %

аварийных %

2.4. Полнота лесного насаждения после уборки деревьев, подлежащих рубке, составит 0,4.
Критическая полнота для данной категории лесных насаждений составляет 0,3.

ЗАКЛЮЧЕНИЕ

В выделе 12, площадью 41,0 га, полнота 0,5, состав насаждения 8Д2Кл, СКС насаждения - 1,78. Насаждение с нарушенной устойчивостью. Назначается ВСП.

С целью предотвращения негативных процессов или снижения ущерба от их воздействия назначено:

Участковое лесничество	Урочище (дача)	Квартал	Выдел	Площадь выдела, га	Вид мероприятия	Площадь мероприятия, га	Порода	Запас на выдел, куб. м	Крайние сроки проведения
Макаровское		32	12	41,0	ВСП	41,0	Д	985,7	2020

Ведомость пречета деревьев, назначенных в рубку, и абрис лесного участка прилагаются (приложения 2 и 3 к Акту)

Меры по обеспечению возобновления не требуется

Мероприятия, необходимые для предупреждения повреждения и поражения смежных насаждений:

Своевременное проведение санитарно-оздоровительных мероприятий в осенне-зимний период способом, исключающим повреждение смежных деревьев. Вывозка неокоренной древесины в соответствии с Постановлением Правительства РФ № 607 от 20.05.2017 года "О правилах санитарной безопасности в лесах". Сжигание порубочных остатков в соответствии с Постановлением Правительства РФ № 417 от 30.06.2007 года "Об утверждении Правил пожарной безопасности в лесах".

Сведения для расчёта степени повреждения:


Год образования старого сухостоя в период с 2015 по 2018 год ;

Основная причина повреждения древесины -

Дата проведения обследования 23.08.2019

Дата составления акта 19.11.2019

Исполнитель работ по проведению лесопатологического обследования:

ФИО Сариев С.К. Подпись 

Инженер лесопатолог ОЗЛиГЛПМ филиала ФБУ «Рослесозащита»-«ЦЗЛ Саратовской области»

Ведомость лесных участков с выявленными несоответствиями таксационным описаниям

1	2	3	4	5	6	7	8	9	Таксационная характеристика										Заложено пробных площадей	
									10	11	12	13	14	15	16	17	18	19	20	21
Источник данных	Год проведения лесоустройства	Номер квартала	Номер выдела	Площадь выдела, га	Целевое назначение лесов	Категория защитных лесов	Номер лесопатологического выдела	Площадь лесопатологического выдела, га	состав	попада	возраст, лет	средняя высота, м	средний диаметр, см	тип леса	тип условий местопрорастания	полнота	фонитет	запас, куб. м/га	количество, шт.	общая площадь, га
ТО	1994	32	12	41,0	Защитные	перестрох ранние полосы лесов	-	-	10Д+Изд+Ос	Д	60	18	24	ДКЕЖ	дзп	0,5	3	130	-	-
Ф	2019	31	2	41,0	Защитные	перестрох ранние полосы лесов	-	-	8Д2.Пл	Д	85	19	24	ДКЕЖ	дзп	0,5	3	141,7 (165,8)	13*	0,52

Примечание: * - круговые площади постоянного радиуса (13 шт.)

ТО - таксационные описания

Ф - фактическая характеристика лесного насаждения

Исполнитель, работ по проведению лесопатологического обследования:

Дата составления документа

19.11.2019

Ф.И.О. Сариев С.К.

Подпись

Инженер лесопатолог ОЗЛпГЛПМ филиала ФБУ «Рослесозащита»-«ЦЗЛ Саратовской области»

Результаты проведения лесопатологического обследования лесных насаждений за август 2019 г.

Субъект Российской Федерации Саратовская область
Участковое лесничество Макаровское

Лесничество (лесопарк) Макаровское
Урочище (лесная дача) _____

1	2	3	4	5	6	7	Таксационная характеристика лесного насаждения							17	Распределение деревьев по категориям состояния, % от записи										30	31	32	33	34												
							состав	порода	возраст	средняя высота, м	средний диаметр, см	тип леса	поднота		бонитет	запас, куб. м/га	число деревьев на проб, шт	без признаков ослабления	ослабленные	сильно ослабленные	убыточные	свежий сухой	старый сухой	свежий ветровал						старый ветровал	свежий дурелом	старый дурелом	аварийные деревья	Признаки повреждения деревьев	Доля поврежденных деревьев, %	Причина ослабления, повреждения	Подожит рубке, %	Назначенные мероприятия			
32	12	41,0	Защитные	149	-	-	8/12Лп*	Лп	85*	19*	24	ДКЕЖ	0,5	3	165,8*	112	68,9	10,0	2,0	0	0	0	0	0	0	0	19,2	32	31	33	34	площадь, га	Назначенные мероприятия								
																92	75,2	24,8	0	0	0	0	0	0	0	0	0,0	810	0,0	512	41,0										
Итого													204	70,4	13,6	1,5	0	0	0	0	0	0	0	0	0	0	0	0	0	0	0	0	0	0	0	0	0	0	0	0	0

Примечание: * - показатели, не соответствующие таксационному описанию

Причины ослабления, повреждения:

810 - Неблагоприятные условия произрастания

Признаки повреждения деревьев:

101 - Усыхание < 1/4 ветвей в кроне свежее

111 - Усыхание < 1/4 ветвей в кроне прошлых лет

112 - усыхание от 1/4 до 1/2 ветвей в кроне прошлых лет;

114 - усыхание > 3/4 ветвей в кроне прошлых лет;

Категория защитных лесов:

149 - Перестроенные полосы лесов

Назначенные мероприятия (вид):

512 - Выборочная санитарная рубка

Исполнитель работ по проведению лесопатологического обследования:

ФИО Сариев С. К. Подпись 

Инженер лесопатолог ОЗЛит УИПМ филиала ФБУ «Рослесозащитав» (ЦЗЛ Саратовской области)

Дата составления документа 19.11.2019 Телефон 8(8452) 620015

Ведомость перечета деревьев назначенных в рубку

ВРЕМЕННАЯ ПРОБНАЯ ПЛОЩАДЬ № 1

Метод закладки пробной площади: Круговые площадки постоянного радиуса*
Субъект Российской Федерации Саратовская область

Лесничество Макаровское Участковое лесничество Макаровское

Квартал 32 Выдел (Лп/в) 12 Площадь, га 41,0

Номер очага вредных организмов - Размер пробной площади, га 0,52

Таксационная характеристика:
Тип леса ДКЕЖ Состав 8Д2Кл

Возраст 85 лет Бонитет 3 Полнота 0,5

Запас сырораствующий (общий) куб.м/га 141,7 (165,8) Возобновление -

Время и причина ослабления лесного насаждения: Неблагоприятные условия произрастания (810)

Тип очага вредных организмов: эпизодический, хронический (подчеркнуть)

Фаза развития очага вредных организмов: начальная, нарастания численности, собственно вспышка, кризис (подчеркнуть)

Состояние лесного насаждения, намечаемые мероприятия насаждение с нарушенной устойчивостью, ослабленное, СКС 1,78, назначается выборочная санитарная рубка

Примечание: Перечет деревьев на лесотаксационном выделе произведен методом закладки 13 шт. круговых площадок постоянного радиуса со сплошным перечетом деревьев на нем. Радиус площадок 11,3 метра, площадь одной площадки 0,04 га.

Исполнитель работ по проведению лесопатологического обследования:

ФИО Сариев С.К.

Подпись



Должность: Инженер лесопатолог ОЗЛ и ГЛПМ филиала ФБУ "Рослесозащита"-ЦЗЛ Саратовской области"

Дата составления документа:

19.11.2019

Телефон 88452620015

ВЕДОМОСТЬ ПЕРЕЧЕТА ДЕРЕВЬЕВ

СКС 1,91

Лесная порода

Дуб

Ступени толщины, см	Количество деревьев по категориям состояния, шт																Всего деревьев по ступеням толщины		
	I	II	III	IV		V		VI			ветровал, бурелом			аварийные деревья			шт.	в т.ч. подлежат рубке, %	
				НЗ	З	НЗ	З	НЗ	З	О	НЗ	З	О	НЗ	З	О			
12	0	0	0	0	0	0	0	0	0	0	0	0	0	0	0	0	0	0	0
16	4	0	0	0	0	0	0	0	0	0	0	0	0	0	0	0	0	4	0,0
20	6	0	0	0	0	0	0	9	0	0	0	0	0	0	0	0	0	15	60,0
24	28	0	0	0	0	0	0	3	0	0	0	0	0	0	0	0	0	31	9,7
28	18	0	0	0	0	0	0	5	0	0	0	0	0	0	0	0	0	23	21,7
32	5	0	0	0	0	0	0	3	0	0	0	0	0	0	0	0	0	8	37,5
36	7	0	0	0	0	0	0	3	0	0	0	0	0	0	0	0	0	10	30
40	13	5	1	0	0	0	0	2	0	0	0	0	0	0	0	0	0	21	9,5
Итого, шт.	81	5	1	0	0	0	0	25	0	0	0	0	0	0	0	0	0	112	21,9
Итого, м³	44,9	6,5	1,3	0,0	0,0	0,0	0,0	12,5	0,0	0,0	0,0	0,0	0,0	0,0	0,0	0,0	0,0	65,2	19,2
Итого, % от м³ по породе	68,9	10,0	2,0	0,0	0,0	0,0	0,0	19,2	0,0	0,0	0,0	0,0	0,0	0,0	0,0	0,0	0,0	100,0	19,2

СКС 1,25

Лесная порода

Клен

Ступени толщины, см	Количество деревьев по категориям состояния, шт																Всего деревьев по ступеням толщины		
	I	II	III	IV		V		VI			ветровал, бурелом			аварийные деревья			шт.	в т.ч. подлежат рубке, %	
				НЗ	З	НЗ	З	НЗ	З	О	НЗ	З	О	НЗ	З	О			
12	4	8	0	0	0	0	0	0	0	0	0	0	0	0	0	0	0	12	0,0
16	27	5	0	0	0	0	0	0	0	0	0	0	0	0	0	0	0	32	0,0
20	20	9	0	0	0	0	0	0	0	0	0	0	0	0	0	0	0	29	0,0
24	8	0	0	0	0	0	0	0	0	0	0	0	0	0	0	0	0	8	0
28	5	4	0	0	0	0	0	0	0	0	0	0	0	0	0	0	0	9	0
32	0	0	0	0	0	0	0	0	0	0	0	0	0	0	0	0	0	0	0
36	0	0	0	0	0	0	0	0	0	0	0	0	0	0	0	0	0	0	0
40	2	0	0	0	0	0	0	0	0	0	0	0	0	0	0	0	0	2	0
Итого, шт.	66	26	0	0	0	0	0	0	0	0	0	0	0	0	0	0	0	92	0
Итого, м³	15,8	5,2	0	0	0	0	0	0	0	0	0	0	0	0	0	0	0	21	0
Итого, % от м³ по породе	75,2	24,8	0,0	0,0	0,0	0,0	0,0	0,0	0,0	0,0	0,0	0,0	0,0	0,0	0,0	0,0	0,0	100	0

СКС 1,78

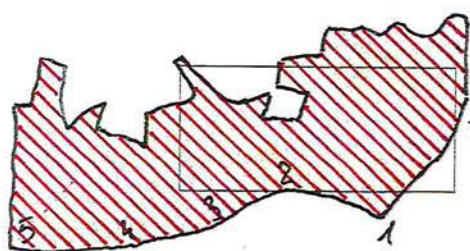
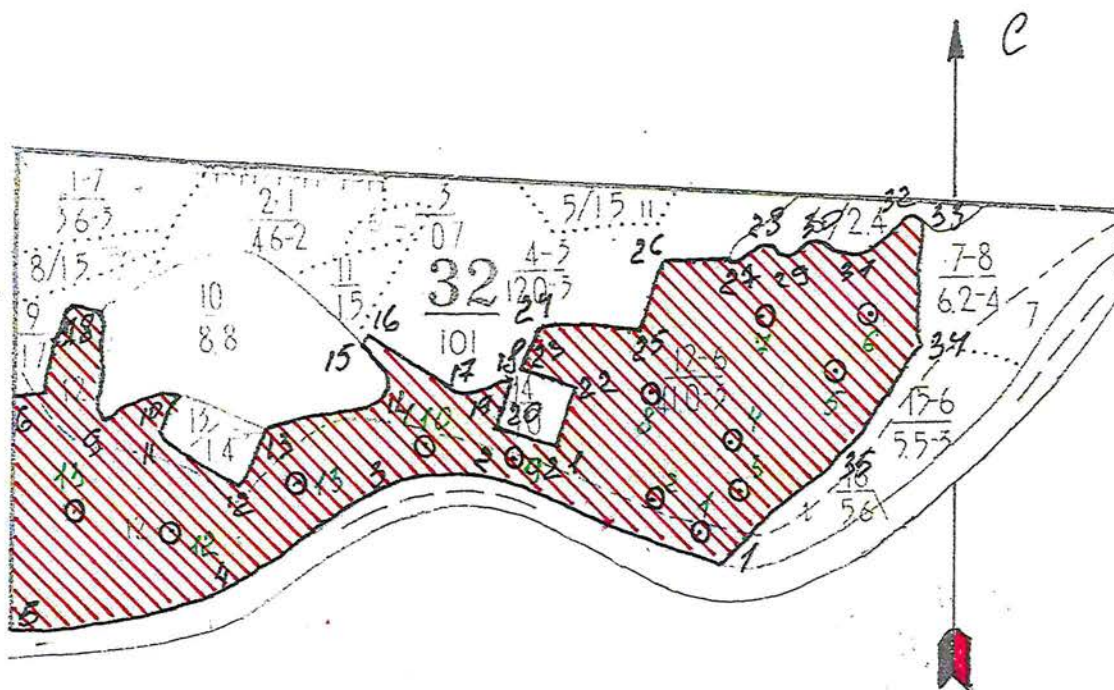
Насаждение

Ступени толщины, см	Количество деревьев по категориям состояния, шт																Всего деревьев по ступеням толщины		
	I	II	III	IV		V		VI			ветровал, бурелом			аварийные деревья			шт.	в т.ч. подлежат рубке, %	
				НЗ	З	НЗ	З	НЗ	З	О	НЗ	З	О	НЗ	З	О			
Итого, шт.	147	31	1	0	0	0	0	25	0	0	0	0	0	0	0	0	0	204	12,2
Итого, м³	60,7	11,7	1,3	0,0	0,0	0,0	0,0	12,5	0,0	0,0	0,0	0,0	0,0	0,0	0,0	0,0	0,0	86,2	14,5
Итого, % от м³ по породе	70,4	13,6	1,5	0,0	0,0	0,0	0,0	14,5	0,0	0,0	0,0	0,0	0,0	0,0	0,0	0,0	0,0	100	14,5

Примечание: НЗ - незаселенное, З - заселенное, О - отработанное вредителями.

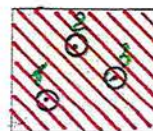
Абрис участка

Макаровского лесничества, Макаровского участкового лесничества, квартал 32,
выдел 12, площадь 41,0 га



Участок ЛПО

Условные обозначения:



Круговые площадки
постоянного радиуса

М 1:10 000

№ выдела	Ленты (круговой площадки) перечёта						
	№ ленты (площадки)	Координаты круговых площадок		длина, м	ширина, м	радиус, м	площадь, га
		Широта, °	Долгота, °				
Круговые площадки							
12	1	N52° 13.241'	E43° 24.130'			11,3	0,04
12	2	N52° 13.276'	E43° 24.095'			11,3	0,04
12	3	N52° 13.271'	E43° 24.057'			11,3	0,04
12	4	N52° 13.419'	E43° 24.230'			11,3	0,04
12	5	N52° 13.377'	E43° 24.271'			11,3	0,04
12	6	N52° 13.396'	E43° 24.098'			11,3	0,04
12	7	N52° 13.373'	E43° 23.988'			11,3	0,04
12	8	N52° 13.260'	E43° 23.157'			11,3	0,04
12	9	N52° 13.253'	E43° 23.347'			11,3	0,04
12	10	N52° 13.299'	E43° 23.528'			11,3	0,04
12	11	N52° 13.311'	E43° 23.723'			11,3	0,04
12	12	N52° 13.302'	E43° 23.942'			11,3	
12	13	N52° 13.348'	E43° 24.151'			11,3	0,04

Номера точек	Координаты		Румбы линий	Длина, м
	Широта, °	Долгота, °		
1	N52° 13.198'	E43° 24.078'		
2	N52° 13.257'	E43° 23.866'		
3	N52° 13.285'	E43° 23.710'		
4	N52° 13.272'	E43° 23.601'		
5	N52° 13.170'	E43° 23.313'		
6	N52° 13.152'	E43° 23.128'		
7	N52° 13.162'	E43° 23.065'		
8	N52° 13.362'	E43° 23.083'		
9	N52° 13.363'	E43° 23.122'		
10	N52° 13.439'	E43° 23.149'		
11	N52° 13.433'	E43° 23.203'		
12	N52° 13.343'	E43° 23.196'		
13	N52° 13.360'	E43° 23.303'		
14	N52° 13.319'	E43° 23.278'		
15	N52° 13.287'	E43° 23.394'		
16	N52° 13.332'	E43° 23.443'		
17	N52° 13.364'	E43° 23.611'		
18	N52° 13.401'	E43° 23.575'		
19	N52° 13.405'	E43° 23.597'		

20	N52° 13.356'	E43° 23.714'		
21	N52° 13.326'	E43° 23.766'		
22	N52° 13.308'	E43° 23.854'		
23	N52° 13.358'	E43° 23.880'		
24	N52° 13.373'	E43° 23.803'		
25	N52° 13.414'	E43° 23.835'		
26	N52° 13.406'	E43° 23.975'		
27	N52° 13.466'	E43° 24.006'		
28	N52° 13.466'	E43° 24.111'		
29	N52° 13.476'	E43° 24.166'		
30	N52° 13.465'	E43° 24.181'		
31	N52° 13.480'	E43° 24.226'		
32	N52° 13.465'	E43° 24.276'		
33	N52° 13.499'	E43° 24.368'		
34	N52° 13.491'	E43° 24.379'		
35	N52° 13.388'	E43° 24.372'		
36	N52° 13.198'	E43° 24.078'		

Исполнитель работ по проведению лесопатологического обследования:
Инженер-лесопатолог ОЗЛиГЛПМ
филиала ФБУ «Рослесозащита» «ЦЗЛ Саратовской области»

ФИО Сариев С.К.

Подпись _____



Дата составления документа 19.11.2019

Телефон 88452620015

ВЫПИСКА ИЗ ГОСУДАРСТВЕННОГО ЛЕСНОГО РЕЕСТРА

на « 03 » декабря 2019г.

Орган государственной власти, осуществляющий ведение государственного лесного реестра на территории Саратовской области: **министерство природных ресурсов и экологии Саратовской области в лице первого заместителя министра - начальника управления лесного хозяйства Попов В.Г.**

Правообладатель земель лесного фонда на территории Саратовской области: **министерство природных ресурсов и экологии Саратовской области** (согласно п. 11 Положения о министерстве природных ресурсов и экологии Саратовской области, утвержденного постановлением Правительства Саратовской области от 08 октября 2013 г. № 537-П «Вопросы министерства природных ресурсов и экологии Саратовской области» и п.п. 2 п.1 ст. 83 Лесного кодекса РФ)

Заявитель: Министерство природных ресурсов и экологии Саратовской области
(во исполнении пункта 1.7 протокола совещания Департамента лесного хозяйства по Приволжскому федеральному округу, ФБУ «Рослесозащита» №01-05/3678 от 27.12.2016)

Информация по запрашиваемому лесному участку:

Собственность: Российской Федерации

Категория земель: земли лесного фонда

ХАРАКТЕРИСТИКА ЛЕСНОГО УЧАСТКА

Адрес (местоположение) лесного участка: Ртищевский район

Лесничество	Макаровское
Участковое лесничество	Макаровское
Общая площадь, га	41,0
Категория лесов	Защитные
Категория защитности лесов	леса, расположенные в водоохранных зонах (26,3 га); ценные леса: нерестоохранные полосы лесов (14,7 га)

Возможный вид использования Заготовка древесины

Таксационная характеристика лесного участка:

№ квартала	№ выдела	Площадь, га	Состав	Возраст	Высота	Диаметр	Бонитет	Тип леса	ТУМ	Полнота	Запас м3/га
по материалам лесоустройства 1995 г.											
32	12	41,0	10Дпн+Ивд+Ос	60	18	24	3	джеж	ДЗП	0,5	130
по акту натурного обследования 2019 г.											
32	12	41,0	8Дпн2Лп	85	22	32	3	джеж	ДЗП	0,5	140
Итого		41,0									

Наименование, местонахождение юридического лица /ФИО физического лица/ - **лесопользователя (арендатора)/Документы – договор аренды лесного участка отсутствует**

(договор аренды лесного участка, постоянное (бессрочное) пользование лесным участком, договор безвозмездного срочного пользования лесным участком, реквизиты договора, срок пользования)

Особые отметки: в том числе сухостой 11,6 га/м3.

Приложение к акту лесопатологического обследования № 013/15.

Первый заместитель министра-
начальник управления лесного
хозяйства

Попов В.Г.

ФИО

Дата

03.12.2019

Подпись

МП



Карта-схема расположения и границы лесного участка

Саратовская область

(субъект Российской Федерации, муниципальное образование)

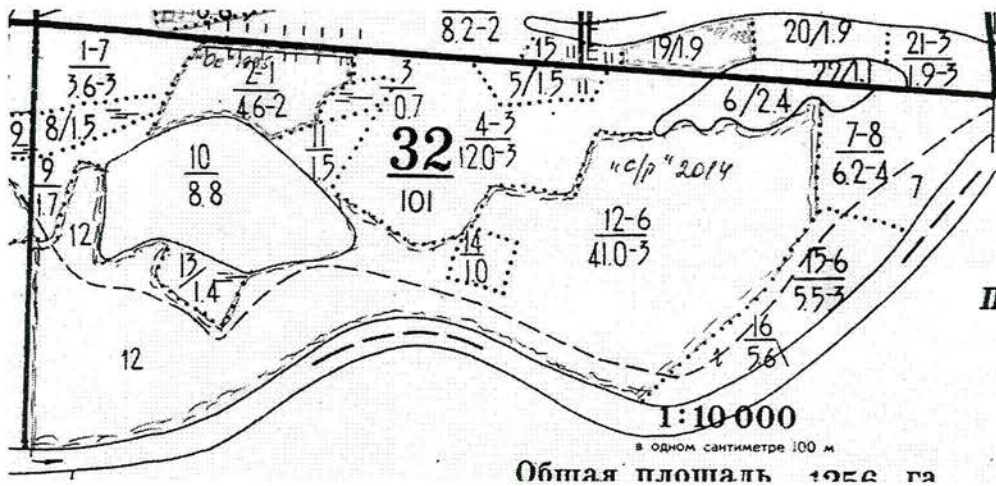
Лесничество (лесопарк) **Макаровское**

(название)

Участковое лесничество **Макаровское**, квартал 32

(название)

Собственность - Российской Федерации;



Первый заместитель министра-
начальник управления лесного
хозяйства

Попов В.Г.

ФИО

03.12.2019

Дата

Подпись

