

УТВЕРЖДАЮ

Первый заместитель министра-начальник
управления лесного хозяйства
министерства природных ресурсов
и экологии Саратовской области

Попов В.Г.

« 02 » октября 20 19 г.

Акт

лесопатологического обследования № 001/24

лесных насаждений Ширококарамышского лесничества (лесопарка)
Саратовская область (субъект Российской Федерации)

Способ лесопатологического обследования:

1. Визуальный

2. Инструментальный

Место проведения

Участковое лесничество	Урочище (дача)	Квартал (кварталы)	Выдел (выделы)	Площадь, га
Гремячинское		70	14	7,1

Лесопатологическое обследование проведено на общей площади 7,1 га

2. Инструментальное обследование лесного участка кв. 70, выд. 14

2.1. Фактическая таксационная характеристика лесного насаждения соответствует (не соответствует)

(нужное подчеркнуть) таксационному описанию. Причины несоответствия:

длительный период после лесоустройства - (25 лет)

Ведомость лесных участков с выявленными несоответствиями таксационным описаниям приведена в приложении № 1 к Акту.

2.2. Состояние насаждений: с нарушенной устойчивостью

с утраченной устойчивостью

причины повреждения:

Устойчивый низовой пожар 4-10 летней давности средней интенсивности (867). Данная причина определена по следующим признакам: ожог стволов прошлых лет (камбий поврежден <3/4 окр. ств.) (328), ожог стволов прошлых лет (камбий поврежден >3/4 окр. ств.) (329).

В том числе:

заселено (отработано) стволовыми вредителями

Вид вредителя	Порода	Встречаемость (% заселённых деревьев)	Степень заселения лесного насаждения (слабая, средняя, сильная)

Повреждено огнём

Вид пожара	Порода	Состояние корневых лап		Состояние корневой шейки		Подсушивание луба	
		процент повреждённых огнём корней	процент деревьев с данным повреждением	ожог корневой шейки по окружности (1/4; 2/4; 3/4; более 3/4)	процент деревьев с данным повреждением	по окружности (1/4; 2/4; 3/4; более 3/4)	процент деревьев с данным повреждением
Устойчивый низовой пожар 4-10 летней давности средней интенсивности (867)	Дуб нагорный низкоствольный					1/4	27
						2/4	6,3
						более 3/4	62,2

Поражено болезнями

Вид болезни	Порода	Встречаемость (% повреждённых деревьев)	Степень поражения лесного насаждения (слабая, средняя, сильная)

2.3. Выборке подлежит 62,2 % деревьев,

в том числе:

ослабленных _____ % (причины назначения) _____

сильно ослабленных _____ % (причины назначения) _____

усыхающих _____ % (причины назначения) _____

свежего сухостоя _____ %,

в том числе: свежего ветровала _____ %
 свежего бурелома _____ %
 старого ветровала _____ %
 в том числе: старого бурелома _____ %
 старого сухостоя 62,2 %
 аварийных _____ %

2.4. Полнота лесного насаждения после уборки деревьев, подлежащих рубке, составит 0,2 .
 Критическая полнота для данной категории лесных насаждений составляет 0,3 .

ЗАКЛЮЧЕНИЕ

В выделе 14, площадью 7,1 га, полнота 0,6, состав насаждения 10Днн, СКС 3,9, полнота после рубки составит 0,2. Насаждение с утраченной устойчивостью. Назначается ССР.

С целью предотвращения негативных процессов или снижения ущерба от их воздействия назначено:

Участковое лесничество	Урочище (дача)	Квартал	Выдел	Площадь выдела, га	Вид мероприятия	Площадь мероприятия, га	Порода	Запас на выдел, куб. м	Крайние сроки проведения
Гремячинское		70	14	7,1	ССР	7,1	Д	281,0	2019-2020

Ведомость пречета деревьев, назначенных в рубку, и абрис лесного участка прилагаются (приложения 2 и 3 к Акту)

Меры по обеспечению возобновления

В соответствии с приказом Министерства природных ресурсов и экологии Российской Федерации от 25.03.2019 № 188 "Об утверждении Правил лесовосстановления, состава проекта лесовосстановления, порядка разработки проекта лесовосстановления и внесения в него изменений"

Мероприятия, необходимые для предупреждения повреждения и поражения смежных насаждений:

Своевременное проведение рубки способом, исключающим повреждение смежных деревьев. Вывозка неокоренной древесины в соответствии с Постановлением Правительства РФ № 607 от 20.05.2017 года "О правилах санитарной безопасности в лесах". Сжигание порубочных остатков в соответствии с Постановлением Правительства РФ № 417 от 30.06.2007 года "Об утверждении Правил пожарной безопасности в лесах"

Сведения для расчёта степени повреждения:

Год образования старого сухостоя 2014-2018 ;

Основная причина повреждения древесины -

Дата проведения обследования 29.07.2019 г.

Дата составления акта 26.09.2019 г.

Исполнитель работ по проведению лесопатологического обследования:

Инженер лесопатолог 1-й категории ОЗЛ и ГЛПМ филиала ФБУ "Рослесозащита"-ЦЗЛ Саратовской области"

ФИО Вёхов Р.В. Подпись Вёхов

Приложение 1
к акту лесопатологического обследования
Ведомость лесных участков с выявленными несоответствиями таксационным описаниям

1	2	3	4	5	6	7	8	9	Таксационная характеристика								Заложено пробных					
									Источник данных	Год проведения лесосурьейства	Номер квартала	Номер выдела	Площадь выдела, га	Целевое назначение лесов	Категория защитных лесов	Номер лесопатологического выдела	Площадь лесопатологического выдела, га	состав	попада	возраст, лет	средняя высота, м	средний диаметр, см
ТО	1994	70	14	7,1	Защитные	пропильные	8			10/Дш	Д	20	5	6	ДУЗМ	С1	0,7	5	30	-	-	
Ф	2019	70	14	7,1	Защитные	пропильные				10/Дш	Д	45	6	13	ДУЗМ	С1	0,6	5	15,0 (39,6)	7*	0,28	

Примечание: * - круговые площади постоянного радиуса (7 шт.)

ТО - таксационные описания

Ф - фактическая характеристика лесного насаждения

Исполнитель работ по проведению лесопатологического обследования:

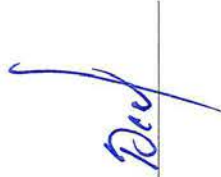
Дата составления документа

26.09.2019 г.

Инженер-лесопатолог 1-й категории

Вехов Р.В. Подпись

филиал ФБУ "Рослесозащита" - "ЦЗЛ Саратовской области"



Приложение I.1
к акту лесопатологического обследования
Результаты проведения лесопатологического обследования лесных насаждений за август 2019 г.

Субъект Российской Федерации Саратовская область Лесничество (лесопарк) Ширококарамышское
 Участковое лесничество Гремячинское Урочище (лесная дача) _____

Номер квартала	Номер выдела	Площадь выдела, га	Лесное назначение лесов	Категория защитных лесов	Номер лесопатологического выдела	Площадь лесопатологического выдела, га	Таксационная характеристика лесного насаждения							Распределение деревьев по категориям состояния, % от запаса											Признаки повреждения деревьев	Доля поврежденных деревьев, %	Причина ослабления, повреждения	Подожки рубке, %	Назначенные мероприятия				
							состав	возраст	средняя высота, м	средний диаметр, см	тип леса	полнота	фонитет	запас, куб. м/га	число деревьев на проб. шт.	без признаков ослабления	ослабленные	сильно ослабленные	выходящие	свежий сухой	старый сухой	свежий ветровал	старый ветровал	свежий бурелом					старый бурелом	аварийные деревья	вид	площадь, га	
1	2	3	4	5	6	7	8	9	10	11	12	13	14	15	16	17	18	19	20	21	22	23	24	25	26	27	28	29	30	31	32	33	34
70	14	7,1	Защитные	142			10Длин	Ц	45*	6*	13*	ЛДжм	0,6*	5	39,6*	140	4,5	27,0	6,3	0,0	0,0	62,2	0,0	0,0	0	0	29	95,5	867	62,2	511	7,1	

Примечание: * - показатели, не соответствующие таксационному описанию

Причины ослабления, повреждения:

867 - Устойчивый низовой пожар 4-10 летней давности средней интенсивности

Признаки повреждения деревьев:

328 - Ожог стволов прошлых лет (камбий поврежден <3/4 окр. ств.)

329 - Ожог стволов прошлых лет (камбий поврежден > 3/4 окр. ств.)

Категория защитных лесов:

142 - протннорознонные леса

Назначенные мероприятия (вид):

511 - Сплошная санитарная рубка

Исполнитель работ по проведению лесопатологического обследования:

Инженер-лесопатолог I-й категории Вёхов Р.В. Подпись _____

филиал ФБУ "Рослесозащита" - "1331 Саратовской области"

Дата составления документа 26.09.2019 г. Телефон 88452620015



Ведомость перечета деревьев назначенных в рубку

ВРЕМЕННАЯ ПРОБНАЯ ПЛОЩАДЬ № 1

Субъект Российской Федерации

Саратовская область

Лесничество	Ширококарамышское	Участковое лесничество	Гремячинское		
Квартал	70	Выдел (Лп/в)	14	Площадь, га	7,1
Площадь очага, га		Размер пробной площади, га	0,28		
Номер очага вредных организмов					

Таксационная характеристика:

Тип леса	ДУЗМ	Состав	10Днн		
Возраст	45 лет	Бонитет	5	Полнота	0,6
Запас сырораствующих (общий) куб.м/га	15 (39,6)	Возобновление			

Время и причина ослабления насаждения *Устойчивый низовой пожар 4-10 летней давности средней интенсивности (867)*

Тип очага: эпизодический, хронический (подчеркнуть)

Фаза развития очага вредных организмов: начальная, нарастания численности, собственно вспышка, кризис (подчеркнуть)

Состояние насаждения, намечаемые мероприятия *насаждение усыхающее, СКС 3,9*
требуется сплошная санитарная рубка

Примечание: Перечет деревьев на лесотаксационном выделе произведен методом закладки 7 шт. круговых площадок постоянного радиуса со сплошным перечетом деревьев на нем. Радиус площадок 11,3 метра, площадь одной площадки 0,04 га.

Исполнитель работ по проведению лесопатологического обследования:

ФИО Вехов Р.В. Подпись 

Должность: Инженер лесопатолог 1-й категории ОЗЛ и ГЛПМ филиала ФБУ "Рослесозащита"-ЦЗЛ Саратовской области"

Дата составления документа: 26.09.2019 г.

Телефон 88452620015

ВЕДОМОСТЬ ПЕРЕЧЕТА ДЕРЕВЬЕВ

СКС 3.9

Лесная порода

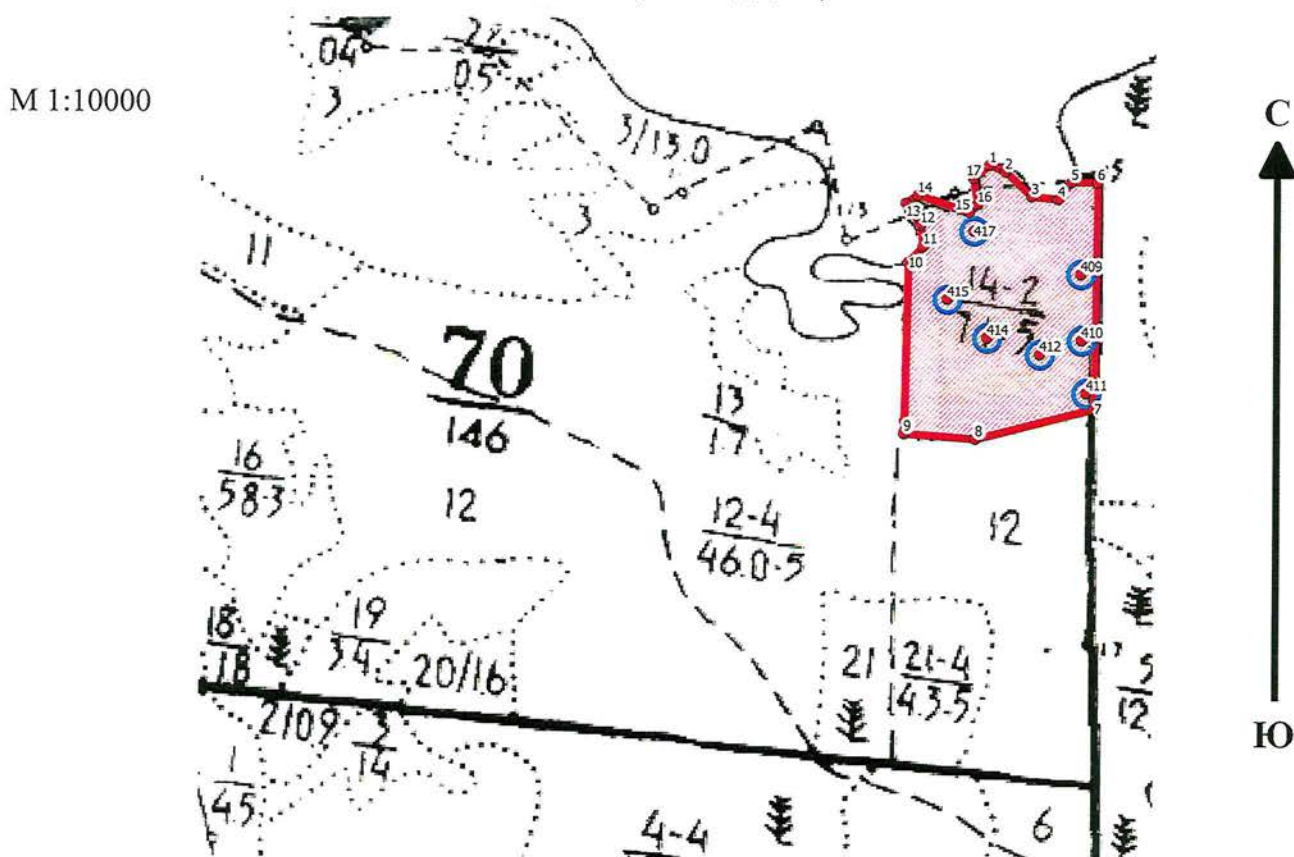
Дуб нагорный низкоствольный

Ступени толщины, см	Количество деревьев по категориям состояния, шт															Всего деревьев по ступеням толщины			
	I	II	III	IV		V		VI			ветровал, бурелом			аварийные деревья			шт.	в т.ч. подлежат рубке, %	
				НЗ	З	НЗ	З	НЗ	З	О	НЗ	З	О	НЗ	З	О			
8	1	2	0	0	0	0	0	35	0	0	0	0	0	0	0	0	0	38	92
12		5	0	0	0	0	0	57	0	0	0	0	0	0	0	0	0	62	92
16	1	8	2	0	0	0	0	12	0	0	0	0	0	0	0	0	0	23	52
20	2	2	2	0	0	0	0	4	0	0	0	0	0	0	0	0	0	10	40
24	0	4	0	0	0	0	0	2	0	0	0	0	0	0	0	0	0	6	33
28	0	0	0	0	0	0	0	1	0	0	0	0	0	0	0	0	0	1	100
32	0	0	0	0	0	0	0	0	0	0	0	0	0	0	0	0	0	0	0
36	0	0	0	0	0	0	0	0	0	0	0	0	0	0	0	0	0	0	0
40	0	0	0	0	0	0	0	0	0	0	0	0	0	0	0	0	0	0	0
44	0	0	0	0	0	0	0	0	0	0	0	0	0	0	0	0	0	0	0
48	0	0	0	0	0	0	0	0	0	0	0	0	0	0	0	0	0	0	0
Итого. шт.	4	21	4	0	0	0	0	111	0	0	0	0	0	0	0	0	0	140	79.3
Итого. м³	0,5	3,0	0,7	0,0	0,0	0,0	0,0	6,9	0,0	0,0	0,0	0,0	0,0	0,0	0,0	0,0	0,0	11,1	62,2
Итого. % от м3 по породе	4,5	27,0	6,3	0,0	0,0	0,0	0,0	62,2	0,0	0,0	0,0	0,0	0,0	0,0	0,0	0,0	0,0	100,0	62,2

Примечание: НЗ - незаселенное, З - заселенное, О - отработанное вредителями.

Абрис участка

Ширококарамышского лесничества, Гремячинского участкового лесничества, квартал 70,
выдел 14, площадь 7,1 га



Условные обозначения:

- граница выдела
- граница ленты (площадки)
- обследуемый участок

№ выдела	Ленты (круговые площадки) перечета				
	№ ленты (площадки)	длина, м	ширина, м	радиус, м	площадь, га
14	409			11,3	0,04
14	410			11,3	0,04
14	411			11,3	0,04
14	412			11,3	0,04
14	414			11,3	0,04
14	415			11,3	0,04
14	417			11,3	0,04

Номера точек	Координаты		Румбы	Длина, м	Номера точек	Координаты		Румбы	Длина, м
	Широта°	Долгота°				Широта°	Долгота°		
1	51.40057	45.37651	ЮВ 75°24'	22	13	51.40013	45.37496	СВ 67°24'	18
2	51.4005	45.3768	ЮВ 59°18'	47	14	51.40022	45.37518	ЮВ 78°12'	70
3	51.40021	45.37729	ЮВ 86°24'	34	15	51.40002	45.37614	СВ 57°60'	14
4	51.40017	45.37778	СВ 50°54'	28	16	51.40011	45.37629	СЗ 13°30'	34
5	51.40037	45.37813	СВ 89°60'	27	17	51.40042	45.37621	СВ 62°30'	27
6	51.40037	45.37851	ЮЗ 88°54'	290	409	51.39931	45.3782		
7	51.39777	45.37847	ЮЗ 9°6'	158	410	51.39854	45.37822		
8	51.39742	45.37626	СЗ 87°18'	92	411	51.39794	45.37831		
9	51.39748	45.37494	СВ 2°6'	218	412	51.39838	45.37745		
10	51.39944	45.37501	СВ 55°42'	28	414	51.39857	45.37647		
11	51.39962	45.37528	СЗ 11°18'	27	415	51.39901	45.37574		
12	51.39987	45.37523	СЗ 45°60'	34	417	51.39981	45.37623		

Исполнитель работ по проведению лесопатологического обследования:
Инженер-лесопатолог 1-й категории
филиала ФБУ «Рослесозащита» «ЦЗЛ Саратовской области»

ФИО Вёхов Р.В.

Подпись 

Дата составления документа 26.09.2019 г. Телефон (8-845-2)62-00-15

ВЫПИСКА ИЗ ГОСУДАРСТВЕННОГО ЛЕСНОГО РЕЕСТРА

на «30» сентября 2019г.

Орган государственной власти, осуществляющий ведение государственного лесного реестра на территории Саратовской области: **министерство природных ресурсов и экологии Саратовской области в лице первого заместителя министра - начальника управления лесного хозяйства Попова В.Г.**

Правообладатель земель лесного фонда на территории Саратовской области: **министерство природных ресурсов и экологии Саратовской области** (согласно п. 11 Положения о министерстве природных ресурсов и экологии Саратовской области, утвержденного постановлением Правительства Саратовской области от 08 октября 2013 г. № 537-П «Вопросы министерства природных ресурсов и экологии Саратовской области» и п.п. 2 п.1 ст. 83 Лесного кодекса РФ)

Заявитель: Министерство природных ресурсов и экологии Саратовской области (во исполнении пункта 1.7 протокола совещания Департамента лесного хозяйства по Приволжскому федеральному округу, ФБУ «Рослесозащита» №01-05/3678 от 27.12.2016)

Информация по запрашиваемому лесному участку:

Собственность: Российской Федерации

Категория земель: земли лесного фонда

ХАРАКТЕРИСТИКА ЛЕСНОГО УЧАСТКА

Адрес (местоположение) лесного участка: Лысогорский район

Лесничество	Ширококарамышское
Участковое лесничество	Гремячинское
Общая площадь, га	7,1
Категория лесов	Защитные
Категория защитности лесов	Ценные леса: лесостепные леса
Возможный вид использования	Заготовка древесины

Таксационная характеристика лесного участка:

№ квартала	№ выдела	Площадь, га	Состав	Возраст	Высота	Диаметр	Бонитет	Тип леса	ТУМ	Полнота	Запас, м3/га
по материалам лесоустройства 1995 г.											
70	14	7,1	10Днн	20	5	6	5	дузм	с1	0,7	30
по акту натурного обследования 2019 г.											
70	14	7,1	10Днн	45	10	16	5	дузм	с1	0,1	39
Итого		7,1									

Наименование, местонахождение юридического лица /ФИО физического лица/ - **лесопользователя (арендатора) /договор аренды лесного участка отсутствует**

(договор аренды лесного участка, постоянное (бессрочное) пользование лесным участком, договор безвозмездного срочного пользования лесным участком, реквизиты договора, срок пользования)

Особые отметки: наличие сухостоя.

Приложение к акту лесопатологического обследования № 001/24.

Первый заместитель министра -
начальник управления лесного
хозяйства

Попов В.Г.

ФИО

Дата

30.09.2019 Подпись



Карта-схема расположения и границы лесного участка

Саратовская область

(субъект Российской Федерации, муниципальное образование)

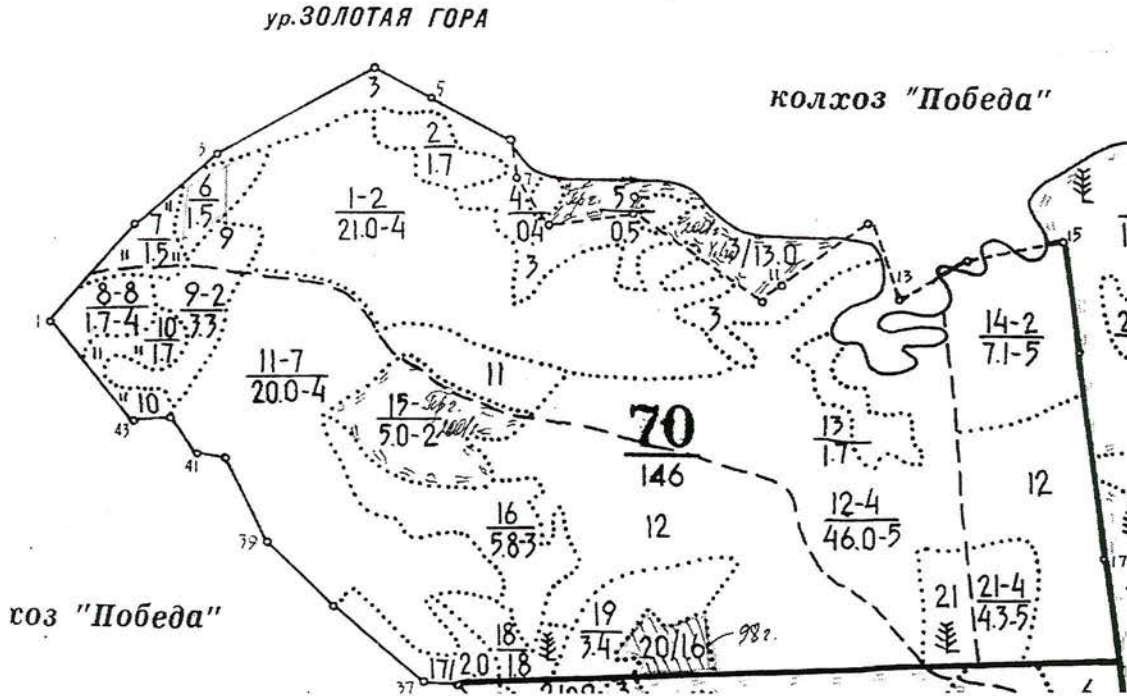
Лесничество (лесопарк) **Ширококарамышское**

(название)

Участковое лесничество **Гремячинское**, квартал 70

(название)

Собственность - Российской Федерации;



Первый заместитель министра-
начальник управления лесного
хозяйства

Попов В.Г.

ФИО

30.09.2019

Дата

Подпись



УТВЕРЖДАЮ

Первый заместитель министра-начальник
управления лесного хозяйства
министерства природных ресурсов
и экологии Саратовской области

Попов В.Г.

« 08 » октября 20 19 г.

Акт

лесопатологического обследования № 002/24

лесных насаждений Ширококарамышского лесничества (лесопарка)
Саратовская область (субъект Российской Федерации)

Способ лесопатологического обследования:

1. Визуальный

2. Инструментальный

Место проведения

Участковое лесничество	Урочище (дача)	Квартал (кварталы)	Выдел (выделы)	Площадь, га
Гремячинское		37	12(1)	52,0(15,0)

Лесопатологическое обследование проведено на общей площади 15,0 га

2. Инструментальное обследование лесного участка кв. 37, выд. 12

2.1. Фактическая таксационная характеристика лесного насаждения соответствует (не соответствует)

(нужное подчеркнуть) таксационному описанию. Причины несоответствия:

длительный период после лесоустройства - (25 лет)

Ведомость лесных участков с выявленными несоответствиями таксационным описаниям приведена в приложении № 1 к Акту.

2.2. Состояние насаждений: с нарушенной устойчивостью

V

с утраченной устойчивостью

причины повреждения:

Засуха (830). Данная причина определена по следующим признакам:

Усыхание вершины свежее (121), усыхание вершины прошлых лет <1/3 длины кроны (131), усыхание вершины прошлых лет более 2/3 длины кроны (133). Воздействие сильных ветров прошлых лет, повлекшие наклон более 10 градусов, изгиб или вывал деревьев (821). Данная причина определена по следующим признакам: Вывал деревьев под действием шквалистых и ураганных ветров (139).

В том числе:

заселено (отработано) стволовыми вредителями

Вид вредителя	Порода	Встречаемость (% заселённых деревьев)	Степень заселения лесного насаждения (слабая, средняя, сильная)

Повреждено огнём

Вид пожара	Порода	Состояние корневых лап		Состояние корневой шейки		Подсушивание луба	
		процент повреждённых огнём корней	процент деревьев с данным повреждением	ожог корневой шейки по окружности (1/4; 2/4; 3/4; более 3/4)	процент деревьев с данным повреждением	по окружности (1/4; 2/4; 3/4; более 3/4)	процент деревьев с данным повреждением

Поражено болезнями

Вид болезни	Порода	Встречаемость (% повреждённых деревьев)	Степень поражения лесного насаждения (слабая, средняя, сильная)

2.3. Выборке подлежит 24,5 % деревьев,

в том числе:

ослабленных

_____ % (причины назначения) _____

сильно ослабленных

_____ % (причины назначения) _____

усыхающих

_____ % (причины назначения) _____

свежего сухостоя _____ %,

в том числе: свежего ветровала _____ %

свежего бурелома _____ %

старого ветровала _____ 4,7 %

в том числе: старого бурелома _____ %

старого сухостоя _____ 19,8 %

аварийных _____ %

2.4. Полнота лесного насаждения после уборки деревьев, подлежащих рубке, составит _____ 0,4 .

Критическая полнота для данной категории лесных насаждений составляет _____ 0,3 .

ЗАКЛЮЧЕНИЕ

В выделе 12, в лесопатологическом выделе №1 площадью 15,0 га, полнота 0,6, состав насаждения 10Днн, СКС 2,8, полнота после рубки составит 0,4. Насаждение с нарушенной устойчивостью. Назначается ВСП.

С целью предотвращения негативных процессов или снижения ущерба от их воздействия назначено:

Участковое лесничество	Урочище (дача)	Квартал	Выдел	Площадь выдела, га	Вид мероприятия	Площадь мероприятия, га	Порода	Запас на выдел, куб. м	Крайние сроки проведения
Гремячинское		37	12	52,0 (15)	ВСП	15,0	Д	818,0	2019-2020

Ведомость пречета деревьев, назначенных в рубку, и абрис лесного участка прилагаются (приложения 2 и 3 к Акту)

Меры по обеспечению возобновления _____

Мероприятия, необходимые для предупреждения повреждения и поражения смежных насаждений:

Своевременное проведение рубки способом, исключающим повреждение смежных деревьев. Вывозка неокоренной древесины в соответствии с Постановлением Правительства РФ № 607 от 20.05.2017 года "О правилах санитарной безопасности в лесах". Сжигание порубочных остатков в соответствии с Постановлением Правительства РФ № 417 от 30.06.2007 года "Об утверждении Правил пожарной безопасности в лесах"

Сведения для расчёта степени повреждения:

Год образования старого сухостоя _____ 2010-2018 _____ ;

Основная причина повреждения древесины _____

Дата проведения обследования _____

Дата составления акта _____

Исполнитель работ по проведению лесопатологического обследования:

Инженер лесопатолог 1-й категории ОЗЛ и ГЛПМ филиала ФБУ "Рослесозащита"- "ЦЗЛ Саратовской области"

ФИО _____ Вёхов Р.В. _____ Подпись _____

Приложение 1
к акту лесопатологического обследования
Ведомость лесных участков с выявленными несоответствиями таксационным описаниям

1	2	3	4	5	6	7	8	9	Таксационная характеристика									Заложено пробных			
									Источник данных	Год проведения лесосурьютства	Номер квартала	Номер выдела	Площадь выдела, га	Лесное назначение лесов	Категория защитных лесов	Номер лесопатологического выдела	Площадь лесопатологического выдела, га	состав	порода	возраст, лет	средняя высота, м
ТО	1994	37	12	52,0	Защитные	прогнозированные	1	9	10Дпп	Д	65	14	24	ДУЭМ	С1	0,6	4	110	20	-	-
Ф	2019	37	12	52,0	Защитные	прогнозированные	1	15,0	10Дпп	Д	90	16	24	ДУЭМ	С1	0,6	4	167,5 (222)	8*	0,32	0,32

Примечание: * - круговые площади постоянного радиуса (8 лет.)

ТО - таксационные описания

Ф - фактическая характеристика лесного насаждения

Исполнитель работ по проведению лесопатологического обследования:

Дата составления документа

26.09.2019 г.

Инженер-лесопатолог 1-й категории

Вехов Г.В.

филиал ФБУ "Рослесозащита"-1 [31] Саратовской области"

Подпись



Приложение 1.1
к акту лесопатологического обследования

Результаты проведения лесопатологического обследования лесных насаждений за август 2019 г.

Субъект Российской Федерации		Саратовская область		Лесничество (лесопарк)		Ширококарамышское																															
Участковое лесничество		Гремячинское		Урочище (лесная дача)																																	
Номер квартала	Номер выдела	Площадь выдела, га	Целевое назначение лесов	Категория защитных лесов	Номер лесопатологического выдела	Площадь лесопатологического выдела, га	Таксационная характеристика лесного насаждения																														
							состав	возраст	средняя высота, м	средний диаметр, см	тип леса	полнота	бонитет	запас, куб. м/га	Распределение деревьев по категориям состояния, % от запаса																						
1	2	3	4	5	6	7	8	9	10	11	12	13	14	15	16	17	18	19	20	21	22	23	24	25	26	27	28	Признаки повреждения деревьев				Доля поврежденных деревьев, %	Причина ослабления, повреждения	Назначенные мероприятия			
37	12	52,0	Защитные	142	1	15,0	10Дли	Д	90*	15*	24	Дуэм	0,6	4	222*	152	0,7	70,2	4,6	0,0	19,8	0,0	4,7	0	0	0	0	0	121	131	133			139	29,1	830, 821	24,5

Примечание: * - показатели, не соответствующие таксационному описанию

Причины ослабления, повреждения:

830 - Засуха

821 - Воздействие сильных ветров прошлых лет, повлекшие наклон более 10 градусов, изгиб или вывал деревьев

Признаки повреждения деревьев:

121 - Усыхание верхушки свежее: <1/3 длины кроны;

131 - Усыхание верхушки прошлых лет <1/3 длины кроны;

133 - Усыхание верхушки прошлых лет более 2/3 длины кроны;

139 - Вывал деревьев под действием шквальных и ураганных ветров

Назначенные мероприятия (вид):

512 - Выборочная санитарная рубка

Исполнитель работ по проведению лесопатологического обследования:

Инженер-лесопатолог 1-й категории Вехов Р.В. Подпись 

филиал ФБУ "Рослесозащита"-1(3)1 Саратовской области"

Дата составления документа 26.09.2019 г. Телефон 88452620015

Ведомость перечета деревьев назначенных в рубку

ВРЕМЕННАЯ ПРОБНАЯ ПЛОЩАДЬ № 1

Субъект Российской Федерации

Саратовская область

Лесничество

Ширококарамышское

Участковое лесничество

Гремячинское

Квартал 37

Выдел
(Лп/в)

12 (1)

Площадь, га

52,0 (15,0)

Площадь очага, га

Размер пробной площади, га

0,32

Номер очага вредных организмов

Таксационная характеристика:

Тип леса

ДУЗМ

Состав

10Днн

Возраст 90 лет

Бонитет

4

Полнота

0,6

Запас сырорастущий (общий) куб.м/га

167,5 (222)

Возобновление

Время и причина ослабления насаждения

Засуха (830). Воздействие сильных ветров прошлых лет, посклекише наклон более 10 градусов, изгиб или вывал деревьев (821)

Тип очага: эпизодический, хронический (подчеркнуть)

Фаза развития очага вредных организмов: начальная, нарастания численности, собственно вспышка, кризис (подчеркнуть)

Состояние насаждения, намечаемые мероприятия

насаждение сильно-ослабленное, СКС 2,8

требуется выборочная санитарная рубка

Примечание: Перечет деревьев на лесотаксационном выделе произведен методом закладки 8 шт. круговых площадок постоянного радиуса со сплошным перечетом деревьев на нем. Радиус площадок 11,3 метра, площадь одной площадки 0,04 га.

Исполнитель работ по проведению лесопатологического обследования:

ФИО Вехов Р.В.

Подпись



Должность: Инженер лесопатолог 1-й категории ОЗЛ и ГЛПМ филиала ФБУ "Рослесозащита"-ЦЗЛ Саратовской области"

Дата составления документа:

26.09.2019 г.

Телефон 88452620015

ВЕДОМОСТЬ ПЕРЕЧЕТА ДЕРЕВЬЕВ

СКС 2.8

Лесная порода

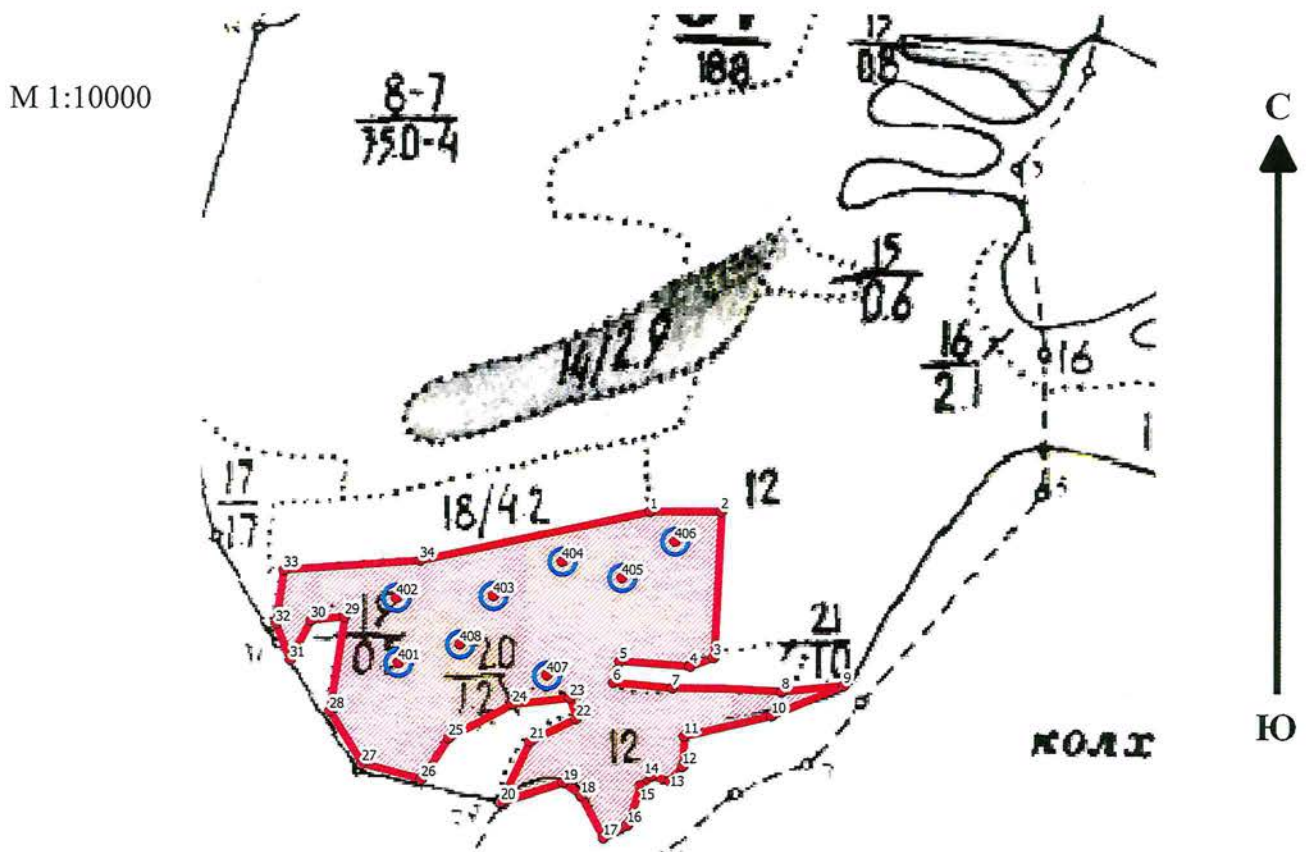
Дуб нагорный низкоствольный

Ступени толщины, см	Количество деревьев по категориям состояния, шт															Всего деревьев по ступеням толщины		
	I	II	III	IV		V		VI			ветровал, бурелом			аварийные деревья			шт.	в т.ч. подлежат рубке, %
				НЗ	З	НЗ	З	НЗ	З	О	НЗ	З	О	НЗ	З	О		
12	0	0	0	0	0	0	0	4	0	0	2	0	0	0	0	0	6	100
16	1	1	0	0	0	0	0	13	0	0	14	0	0	0	0	0	29	93
20	0	7	0	0	0	0	0	17	0	0	3	0	0	0	0	0	27	74
24	1	14	0	0	0	0	0	9	0	0	0	0	0	0	0	0	24	38
28	0	14	3	0	0	0	0	8	0	0	1	0	0	0	0	0	26	35
32	0	23	0	0	0	0	0	0	0	0	0	0	0	0	0	0	23	0
36	0	13	0	0	0	0	0	0	0	0	0	0	0	0	0	0	13	0
40	0	3	0	0	0	0	0	0	0	0	0	0	0	0	0	0	3	0
44	0	0	1	0	0	0	0	0	0	0	0	0	0	0	0	0	1	0
48	0	0	0	0	0	0	0	0	0	0	0	0	0	0	0	0	0	0
Итого. шт.	2	75	4	0	0	0	0	51	0	0	20	0	0	0	0	0	152	46,7
Итого. м ³	0,5	49,9	3,3	0,0	0,0	0,0	0,0	14,1	0,0	0,0	3,4	0,0	0,0	0,0	0,0	0,0	71,1	24,5
Итого, % от м ³ по породе	0,7	70,2	4,6	0,0	0,0	0,0	0,0	19,8	0,0	0,0	4,7	0,0	0,0	0,0	0,0	0,0	100,0	24,5

Примечание: НЗ - незаселенное, З - заселенное, О - отработанное вредителями.

Абрис участка

Ширококарамышского лесничества, Гремячинского участкового лесничества, квартал 37,
выдел 12, л/п выдел 1, площадь 15 га



Условные обозначения:

- граница выдела
- граница ленты (площадки)
- обследуемый участок

№ выдела	Ленты (круговые площадки) перечета				
	№ ленты (площадки)	длина, м	ширина, м	радиус, м	площадь, га
12(1)	401			11,3	0,04
12(1)	402			11,3	0,04
12(1)	403			11,3	0,04
12(1)	404			11,3	0,04
12(1)	405			11,3	0,04
12(1)	406			11,3	0,04
12(1)	407			11,3	0,04
12(1)	408			11,3	0,04

Номера точек	Координаты		Румбы	Длина, м	Номера точек	Координаты		Румбы	Длина, м
	Широта°	Долгота°				Широта°	Долгота°		
1	51.42016	45.28721	СВ 89°60'	91	22	51.41775	45.28585	СЗ 26°12'	28
2	51.42016	45.28852	ЮЗ 85°24'	190	23	51.41799	45.28573	ЮЗ 3°60'	75
3	51.41846	45.28839	ЮЗ 13°12'	33	24	51.41791	45.28466	ЮЗ 18°12'	93
4	51.41836	45.28795	СЗ 87°24'	91	25	51.41752	45.28348	ЮЗ 43°42'	64
5	51.41842	45.28665	ЮЗ 65°6'	29	26	51.41704	45.28298	СЗ 80°24'	79
6	51.41817	45.28653	ЮВ 86°42'	76	27	51.41723	45.28188	СЗ 44°48'	79
7	51.4181	45.28762	ЮВ 88°54'	141	28	51.41783	45.28128	СВ 14°12'	124
8	51.41807	45.28965	СВ 86°30'	80	29	51.41893	45.28156	ЮЗ 3°36'	44
9	51.41813	45.29079	ЮЗ 14°48'	101	30	51.41889	45.28093	ЮЗ 50°18'	58
10	51.41778	45.28946	ЮЗ 8°18'	115	31	51.41843	45.28055	СЗ 32°36'	50
11	51.41755	45.28784	ЮЗ 84°42'	39	32	51.41885	45.28028	СВ 13°12'	71
12	51.4172	45.28781	ЮЗ 37°30'	25	33	51.41948	45.28043	СВ 87°30'	176
13	51.41702	45.28758	СЗ 80°30'	25	34	51.41959	45.28295	СВ 82°18'	303
14	51.41708	45.28724	ЮЗ 28°12'	19	401	51.4184	45.28254		
15	51.41697	45.28703	ЮЗ 61°54'	52	402	51.41916	45.28251		
16	51.41652	45.2868	ЮЗ 18°24'	35	403	51.41918	45.2843		
17	51.41638	45.28635	СЗ 40°42'	61	404	51.41958	45.28558		
18	51.41686	45.28594	СЗ 65°30'	28	405	51.41939	45.28668		
19	51.417	45.28561	ЮЗ 10°54'	84	406	51.41981	45.28766		
20	51.41678	45.28446	СВ 37°6'	87	407	51.41825	45.2853		
21	51.41749	45.28499	СВ 73°12'	66	408	51.41861	45.28368		

Исполнитель работ по проведению лесопатологического обследования:

Инженер-лесопатолог 1-й категории
филиала ФБУ «Рослесозащита» «ЦЗЛ Саратовской области»

ФИО Вёхов Р.В.

Подпись 

Дата составления документа 26.09.2019 г.

Телефон (8-845-2) 62-00-15

ВЫПИСКА ИЗ ГОСУДАРСТВЕННОГО ЛЕСНОГО РЕЕСТРА

на «30» сентября 2019г.

Орган государственной власти, осуществляющий ведение государственного лесного реестра на территории Саратовской области: **министерство природных ресурсов и экологии Саратовской области в лице первого заместителя министра - начальника управления лесного хозяйства Попова В.Г.**

Правообладатель земель лесного фонда на территории Саратовской области: **министерство природных ресурсов и экологии Саратовской области** (согласно п. 11 Положения о министерстве природных ресурсов и экологии Саратовской области, утвержденного постановлением Правительства Саратовской области от 08 октября 2013 г. № 537-П «Вопросы министерства природных ресурсов и экологии Саратовской области» и п.п. 2 п.1 ст. 83 Лесного кодекса РФ)

Заявитель: Министерство природных ресурсов и экологии Саратовской области (во исполнении пункта 1.7 протокола совещания Департамента лесного хозяйства по Приволжскому федеральному округу, ФБУ «Рослесозащита» №01-05/3678 от 27.12.2016)

Информация по запрашиваемому лесному участку:

Собственность: Российской Федерации

Категория земель: земли лесного фонда

ХАРАКТЕРИСТИКА ЛЕСНОГО УЧАСТКА

Адрес (местоположение) лесного участка: Лысогорский район

Лесничество	Ширококарамышское
Участковое лесничество	Гремячинское
Общая площадь, га	15,0
Категория лесов	Защитные
Категория защитности лесов	Ценные леса: лесостепные леса
Возможный вид использования	Заготовка древесины

Таксационная характеристика лесного участка:

№ квартала	№ выдела	Площадь, га	Состав	Возраст	Высота	Диаметр	Бонитет	Тип леса	ТУМ	Полнота	Запас, м3/га
по материалам лесоустройства 1995 г.											
37	ч12	15,0	10Днн	65	14	24	4	дузм	с1	0,6	110
по акту натурного обследования 2019 г.											
37	ч12	15,0	10Днн	90	17	24	4	дузм	с1	0,6	222
Итого		15,0									

Наименование, местонахождение юридического лица /ФИО физического лица/ - **лесопользователя (арендатора) /договор аренды лесного участка отсутствует**

(договор аренды лесного участка, постоянное (бессрочное) пользование лесным участком, договор безвозмездного срочного пользования лесным участком, реквизиты договора, срок пользования)

Особые отметки: сухостой 54 м3/га.

Приложение к акту лесопатологического обследования № 002/24

Первый заместитель министра -
начальник управления лесного
хозяйства

Попов В.Г.

ФИО

Дата

30.09.2019



МП

Карта-схема расположения и границы лесного участка

Саратовская область

(субъект Российской Федерации, муниципальное образование)

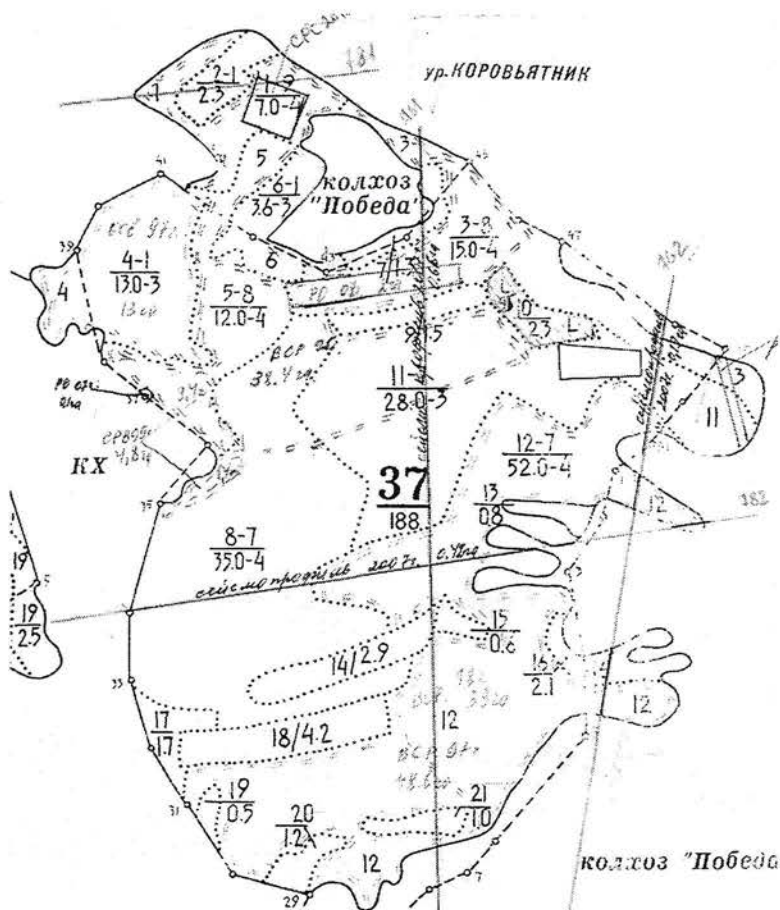
Лесничество (лесопарк) **Ширококарамышское**

(название)

Участковое лесничество **Гремячинское**, квартал 37

(название)

Собственность - Российской Федерации;



Первый заместитель министра-
начальник управления лесного
хозяйства

Попов В.Г.

ФИО

30.09.2019 Подпись

Дата



УТВЕРЖДАЮ

Первый заместитель министра-начальник
управления лесного хозяйства
министерства природных ресурсов
и экологии Саратовской области

Попов В.Г.

« 08 » октября 20 19 г.

Акт

лесопатологического обследования № 003/24

лесных насаждений Ширококарамышского лесничества (лесопарка)
Саратовская область (субъект Российской Федерации)

Способ лесопатологического обследования:

1. Визуальный

2. Инструментальный

Место проведения

Участковое лесничество	Урочище (дача)	Квартал (кварталы)	Выдел (выделы)	Площадь, га
Ширококарамышское		24	6, л/п 1	102,0 (7,9)

Лесопатологическое обследование проведено на общей площади 7,9 га

2. Инструментальное обследование лесного участка кв. 24, выд. 6

2.1. Фактическая таксационная характеристика лесного насаждения соответствует (не соответствует)

(нужное подчеркнуть) таксационному описанию. Причины несоответствия:

длительный период после лесоустройства - (25 лет)

Ведомость лесных участков с выявленными несоответствиями таксационным описаниям приведена в приложении № 1 к Акту.

2.2. Состояние насаждений: с нарушенной устойчивостью

с утраченной устойчивостью

причины повреждения:

Устойчивый низовой пожар 1-3 летней давности высокой интенсивности (865). Данная причина определена по следующим признакам: ожог стволов прошлых лет (камбий не поврежден) (327), ожог стволов прошлых лет (камбий поврежден <3/4 окр. ств.) (328), ожог стволов прошлых лет (камбий поврежден >3/4 окр. ств.) (329). Воздействие сильных ветров прошлых лет, повлекшие наклон более 10 градусов, изгиб или вывал деревьев (821). Данная причина определена по следующим признакам: вывал деревьев под действием шквалистых и ураганных ветров (139).

В том числе:

заселено (отработано) стволовыми вредителями

Вид вредителя	Порода	Встречаемость (% заселённых деревьев)	Степень заселения лесного насаждения (слабая, средняя, сильная)

Повреждено огнём

Вид пожара	Порода	Состояние корневых лап		Состояние корневой шейки		Подсушивание луба	
		процент повреждённых огнём корней	процент деревьев с данным повреждением	ожог корневой шейки по окружности (1/4; 2/4; 3/4; более 3/4)	процент деревьев с данным повреждением	по окружности (1/4; 2/4; 3/4; более 3/4)	процент деревьев с данным повреждением
Устойчивый низовой пожар 1-3 летней давности высокой интенсивности (865)	Сосна обыкновенная					1/4	15,9
						2/4	5,1
						более 3/4	79,0

Поражено болезнями

Вид болезни	Порода	Встречаемость (% повреждённых деревьев)	Степень поражения лесного насаждения (слабая, средняя, сильная)

2.3. Выборке подлежит 79,0 % деревьев,

в том числе:

ослабленных _____ % (причины назначения) _____
 сильно ослабленных _____ % (причины назначения) _____

усыхающих	0,3	% (причины назначения)
свежего сухостоя	76,0	%
в том числе: свежего ветровала		%
свежего бурелома		%
старого ветровала	2,1	%
в том числе: старого бурелома		%
старого сухостоя	0,6	%
аварийных		%

Устойчивый низовой пожар 1-3 летней давности
высокой интенсивности (865)

2.4. Полнота лесного насаждения после уборки деревьев, подлежащих рубке, составит 0,1.
Критическая полнота для данной категории лесных насаждений составляет 0,3.

ЗАКЛЮЧЕНИЕ

В выделе 6, в лесопатологическом выделе 1 площадью 7,9 га, полнота 0,3, состав насаждения 10С, СКС 4,4, полнота после рубки оставит 0,1. Насаждение с нарушенной устойчивостью. Назначается ССР.

С целью предотвращения негативных процессов или снижения ущерба от их воздействия назначено:

Участковое лесничество	Урочище (дача)	Квартал	Выдел	Площадь выдела, га	Вид мероприятия	Площадь мероприятия, га	Порода	Запас на выдел, куб. м	Крайние сроки проведения
Ширококарамышское		24	6 (1)	102,0(7,9)	ССР	7,9	С	648,0	2019-2020

Ведомость пречета деревьев, назначенных в рубку, и абрис лесного участка прилагаются (приложения 2 и 3 к Акту)

Меры по обеспечению возобновления

В соответствии с приказом Министерства природных ресурсов и экологии Российской Федерации от 25.03.2019 № 188 "Об утверждении Правил лесовосстановления, состава проекта лесовосстановления, порядка разработки проекта лесовосстановления и внесения в него изменений"

Мероприятия, необходимые для предупреждения повреждения и поражения смежных насаждений:

Своевременное проведение рубки способом, исключающим повреждение смежных деревьев. Вывозка неокоренной древесины в соответствии с Постановлением Правительства РФ № 607 от 20.05.2017 года "О правилах санитарной безопасности в лесах". Сжигание порубочных остатков в соответствии с Постановлением Правительства РФ № 417 от 30.06.2007 года "Об утверждении Правил пожарной безопасности в лесах"

Сведения для расчёта степени повреждения:

Год образования старого сухостоя 2017-2018 ;

Основная причина повреждения древесины -

Дата проведения обследования

01.08.2019 г.

Дата составления акта

26.09.2019 г.

Исполнитель работ по проведению лесопатологического обследования:

Инженер лесопатолог 1-й категории ОЗЛ и ГЛПМ филиала ФБУ "Рослесозащита"-ЦЗЛ Саратовской области"

ФИО

Вёхов Р.В.

Подпись

Всц

Приложение 1
к акту лесопатологического обследования

Ведомость лесных участков с выявленными несоответствиями таксационным описаниям

Источник данных	Год проведения лесопроцесса	Номер квартала	Номер выдела	Площадь выдела, га	Целевое назначение лесов	Категория защитных лесов	Номер лесопатологического выдела	Площадь лесопатологического выдела, га	Таксационная характеристика										Заложено пробных		
									состав	порода	возраст, лет	средняя высота, м	средний диаметр, см	тип леса	тип условий	местопроизрастания	плотота	бонитет	запас сыровастушки (общий) куб. м/га	количество, шт.	общая площадь, га
ТО	1994	24	6	102,0	Защитные лесов	противороз поимье	8	-	9	10	11	12	13	14	15	16	17	18	19	20	21
Ф	2019	24	6	102,0	Защитные лесов	противороз поимье	1	7,9	10С	С	С	30	14	16	СЗЛР	В1	0,7	1А	150	-	-
									10С	С	С	55	18	22	СЗЛР	В1	0,3	1А	17,5 (82)	8*	0,32

Примечание: * - круговые площади постоянного радиуса (8 шт.)

ТО - таксационные описания

Ф - фактическая характеристика лесного населения

Исполнитель работ по проведению лесопатологического обследования:

Дата составления документа

26.09.2019 г

Инженер-лесопатолог 1-й категории

филиал ФБУ "Рослесозащита" - "ЦЗЛ Саратовской области"

Вехов Г.В.

Подпись

Результаты проведения лесопатологического обследования лесных насаждений за август 2019 г.

Субъект Российской Федерации Саратовская область Лесничество (лесопарк) Ширококарамышское
 Участковое лесничество Невежинское Урочище (лесная дача) _____

№ п/п	№ кв	№ участка	№ выдела	Площадь выдела, га	Целевое назначение лесов	Категория защитных лесов	№ кв выдела	Площадь лесопатологического выдела, га	Таксационная характеристика лесного насаждения										Число деревьев на пробе, шт	Распределение деревьев по категориям состояния, % от запаса										Признаки повреждения деревьев					Доля поврежденных деревьев, %	Причина ослабления, повреждения	Подлесит рубки, %	Назначенные мероприятия						
									состав	порода	возраст	средняя высота, м	средний диаметр, см	тип леса	полнота	бонитет	запас, куб. м/га	без признаков ослабления		ослабленные	сильно ослабленные	усыхающие	свежий сухостой	старый сухостой	свежий ветровал	старый ветровал	свежий бурелом	старый бурелом	аварийные деревья	327	329	328	139	30				31	32	вид	площадь, га			
1	2	6	7	102,0	Защитные	142	1	7,9	8	10С	С	55*	18*	22*	СЗЛР	0,3*	1А	82*	17	18	19	20	21	22	23	24	25	26	27	28	29	327	329	328	139	30	31	32	33	34	865	79,0	511	7,9

Примечание: * - показатели, не соответствующие таксационному описанию

Причины ослабления, повреждения:

865 - Устойчивый низовой пожар 1-3 летней давности высокой интенсивности

821 - Воздействие сильных ветров прошлых лет, повлекшие наклон более 10 градусов, изгиб или вывал деревьев

Признаки повреждения деревьев:

327 - Ожог стволов прошлых лет (камбий не поврежден)

328 - Ожог стволов прошлых лет (камбий поврежден <3/4 окр. Ств.)

329 - Ожог стволов прошлых лет (камбий поврежден > 3/4 окр. Ств.)

139 - Вывал деревьев под действием шквальных и ураганных ветров

Категория защитных лесов:

142 - Противопожарные леса

Назначенные мероприятия (вид):

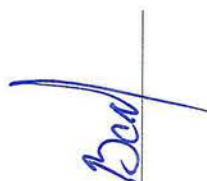
511 - Сплошная санитарная рубка

Исполнитель работ по проведению лесопатологического обследования:

Инженер-лесопатолог 1-й категории Вехов Р.В. Подпись _____

филиал ФБУ "Рослесозащита" "ЦЗЛ Саратовской области"

Дата составления документа 26.09.2019г. Телефон 88452620015



Ведомость перечета деревьев назначенных в рубку
ВРЕМЕННАЯ ПРОБНАЯ ПЛОЩАДЬ № 1

Субъект Российской Федерации

Саратовская область

Лесничество Ширококарамышское Участковое лесничество Ширококарамышское
Квартал 26 Выдел (Лп/в) 6 (1) Площадь, га 102 (7,9)
Площадь очага, га _____ Размер пробной площади, га 0,32
Номер очага вредных организмов _____

Таксационная характеристика:

Тип леса СЗЛР Состав 10С
Возраст 55 лет Бонитет 1А Полнота 0,3
Запас сырорастиший (общий) куб.м/га 17,5 (82) Возобновление _____

Время и причина ослабления насаждения Устойчивый низовой пожар 1-3 летней давности высокой интенсивности (865), Воздействие сильных ветров прошлых лет, повлекшие наклон более 10 градусов, изгиб или вывал деревьев (821)

Тип очага: эпизодический, хронический (подчеркнуть)

Фаза развития очага вредных организмов: начальная, нарастания численности, собственно вспышка, кризис (подчеркнуть)

Состояние насаждения, намечаемые мероприятия насаждение усыхающее, СКС - 4,4
требуется сплошная санитарная рубка

Примечание: Перечет деревьев на лесотаксационном выделе произведен методом закладки 8 шт. круговых площадок постоянного радиуса со сплошным перечетом деревьев на нем. Радиус площадок 11,3 метра, площадь одной площадки 0,04 га.

Исполнитель работ по проведению лесопатологического обследования:

ФИО Вехов Р.В. Подпись Р.В.

Должность: Инженер лесопатолог 1-й категории ОЗЛ и ГЛПМ филиала ФБУ "Рослесозащита"-ЦЗЛ Саратовской области"

Дата составления документа: 26.09.2019 г.

Телефон 88452620015

ВЕДОМОСТЬ ПЕРЕЧЕТА ДЕРЕВЬЕВ

СКС 4.4

Лесная порода

Сосна обыкновенная

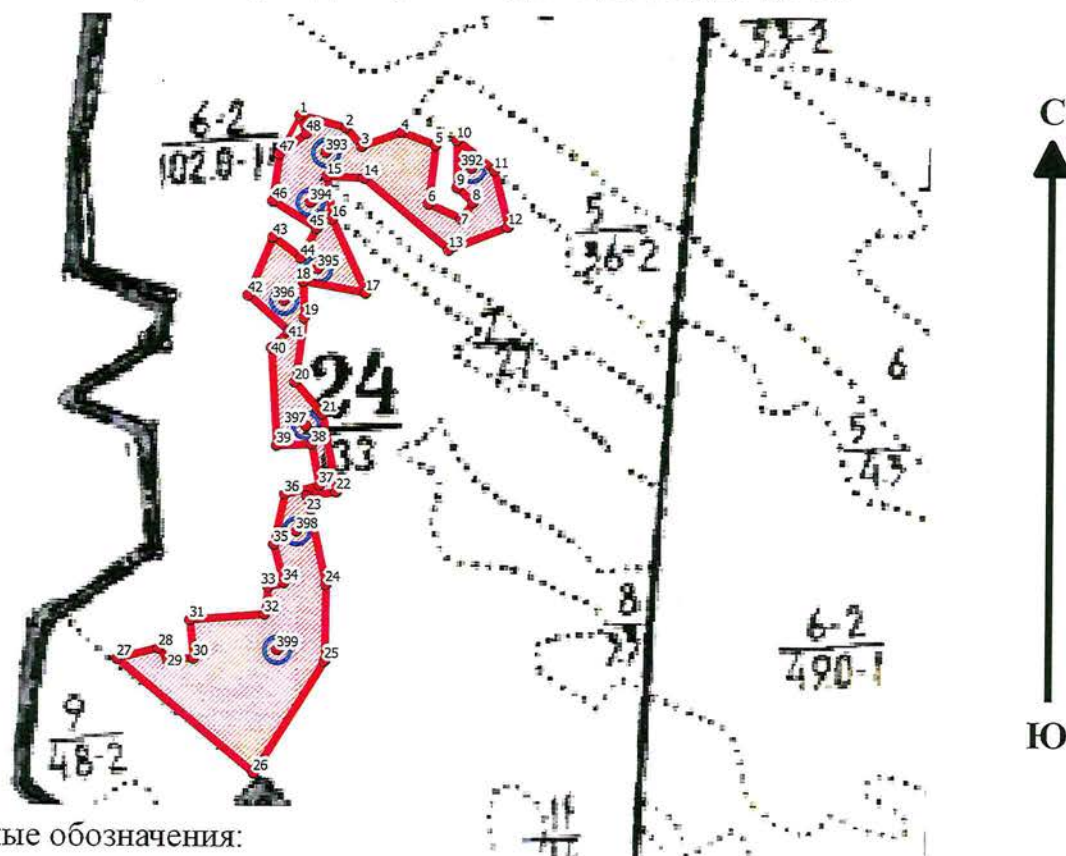
Ступени толщины, см	Количество деревьев по категориям состояния, шт															Всего деревьев по ступеням толщины			
	I	II	III	IV		V		VI			ветровал, бурелом			аварийные деревья			шт.	в т.ч. подлежат рубке, %	
				НЗ	З	НЗ	З	НЗ	З	О	НЗ	З	О	НЗ	З	О			
8	0	0	0	0	0	1	0	0	0	0	0	0	0	0	0	0	0	1	100
12	0	0	0	1	0	3	0	0	0	0	0	0	0	0	0	0	0	4	100
16	0	1	1	0	0	11	0	1	0	0	0	0	0	0	0	0	0	14	85.7
20	0	0	2	0	0	16	0	0	0	0	2	0	0	0	0	0	0	20	90
24	0	2	0	0	0	9	0	0	0	0	0	0	0	0	0	0	0	11	81.8
28	0	1	1	0	0	2	0	0	0	0	0	0	0	0	0	0	0	4	50
32	0	3	0	0	0	3	0	0	0	0	0	0	0	0	0	0	0	6	50
36	0	0	0	0	0	4	0	0	0	0	0	0	0	0	0	0	0	4	100
40	0	0	0	0	0	1	0	0	0	0	0	0	0	0	0	0	0	1	100
Итого, шт.	0	7	4	1	0	50	0	1	0	0	2	0	0	0	0	0	0	65	83.1
Итого, м³	0,0	4,2	1,4	0,1	0,0	20,0	0,0	0,2	0,0	0,0	0,6	0,0	0,0	0,0	0,0	0,0	0,0	26,3	79,0
Итого, % от м³ по породе	0,0	15,9	5,1	0,3	0,0	76,0	0,0	0,6	0,0	0,0	2,1	0,0	0,0	0,0	0,0	0,0	0,0	100,0	79,0

Примечание: НЗ - незаселенное, З - заселенное, О - отработанное вредителями.

Абрис участка

Ширококарамышского лесничества, Ширококарамышского участкового лесничества,
квартал 24, выдел 6, л/п выдел 1, площадь 7,9 га

М 1:10000



Условные обозначения:

- граница выдела
- граница ленты (площадки)
- обследуемый участок

№ выдела	Ленты (круговой площадки) перечёта						
	№ ленты (площадки)	Координаты круговых площадок		длина, м	ширина, м	радиус, м	площадь, га
		Широта, °	Долгота, °				
6(1)	392	51,37735	44,84386	-	-	11,3	0,04
	393	51,37711	44,84152	-	-	11,3	0,04
	394	51,37659	44,84124	-	-	11,3	0,04
	395	51,37591	44,84083	-	-	11,3	0,04
	396	51,37540	44,84070	-	-	11,3	0,04
	397	51,37403	44,84125	-	-	11,3	0,04
	398	51,37294	44,84111	-	-	11,3	0,04
	399	51,37196	44,84066	-	-	11,3	0,04

Номера точек	Координаты		Румбы линий	Длина, м
	Широта, °	Долгота, °		
1-2	51,37775	44,84083	ЮВ 80°24'	62
2-3	51,37761	44,84169	ЮВ 53°54'	31

3-4	51,37739	44,84198	CB 77°6`	54
4-5	51,37756	44,84271	IOB 76°48`	47
5-6	51,37741	44,84335	IO3 79°30`	76
6-7	51,37674	44,84322	IOB 74°24`	46
7-8	51,37657	44,84383	CB 49°6`	26
8-9	51,37675	44,84405	C3 59°54`	28
9-10	51,37693	44,84375	C3 0°60`	61
10-11	51,37747	44,84374	IOB 63°36`	62
11-12	51,37712	44,84444	IOB 22°6`	74
12-13	51,37648	44,84471	IO3 13°42`	82
13-14	51,37624	44,84355	C3 62°36`	138
14-15	51,37703	44,84203	C3 88°42`	48
15-16	51,37705	44,84134	IOB 11°18`	55
16-17	51,37656	44,84144	IOB 36°54`	104
17-18	51,37571	44,84208	C3 83°36`	82
18-19	51,37584	44,84092	IOB 3°24`	46
19-20	51,37543	44,84094	IO3 78°0`	84
20-21	51,37468	44,84078	IOB 53°54`	55
21-22	51,3743	44,84129	IOB 16°42`	102
22-23	51,3734	44,84156	IO3 5°36`	38
23-24	51,37335	44,84102	IOB 19°30`	116
24-25	51,37233	44,84138	IO3 89°12`	98
25-26	51,37145	44,84137	IO3 45°0`	170
26-27	51,37016	44,84007	C3 62°42`	229
27-28	51,37146	44,83753	CB 80°60`	55
28-29	51,37159	44,8383	IOB 51°12`	19
29-30	51,37145	44,83847	CB 87°12`	33
30-31	51,37147	44,83895	C3 9°24`	50
31-32	51,37192	44,83887	CB 87°6`	96
32-33	51,37198	44,84026	CB 11°6`	36
33-34	51,3723	44,84032	CB 80°36`	21
34-35	51,37235	44,8406	C3 23°6`	51
35-36	51,37279	44,84041	CB 18°36`	66

36-37	51,37337	44,84061	СВ 80°48`	46
37-38	51,37348	44,84125	СЗ 17°12`	54
38-39	51,37395	44,84111	ЮЗ 1°24`	45
39-40	51,37394	44,84045	СЗ 5°30`	127
40-41	51,37508	44,84034	СВ 58°60`	31
41-42	51,37527	44,84066	СЗ 61°24`	70
42-43	51,37568	44,8399	СВ 34°12`	80
43-44	51,37635	44,84035	ЮВ 65°12`	44
44-45	51,37611	44,84087	СВ 40°48`	43
45-46	51,37645	44,84116	СЗ 69°18`	67
46-47	51,37676	44,84034	СВ 12°42`	61
47-1	51,3773	44,84046	СВ 39°6`	56

Исполнитель работ по проведению лесопатологического обследования:
Инженер-лесопатолог 1-й категории
филиала ФБУ «Рослесозащита» «ЦЗЛ Саратовской области»

ФИО Вёхов Р.В.

Подпись _____

Р.В. Вёхов

Дата составления документа 26.09.2019 г.

Телефон (8-845-2)62-00-15

ВЫПИСКА ИЗ ГОСУДАРСТВЕННОГО ЛЕСНОГО РЕЕСТРА

на «30» сентября 2019г.

Орган государственной власти, осуществляющий ведение государственного лесного реестра на территории Саратовской области: **министерство природных ресурсов и экологии Саратовской области в лице первого заместителя министра - начальника управления лесного хозяйства Попова В.Г.**

Правообладатель земель лесного фонда на территории Саратовской области: **министерство природных ресурсов и экологии Саратовской области** (согласно п. 11 Положения о министерстве природных ресурсов и экологии Саратовской области, утвержденного постановлением Правительства Саратовской области от 08 октября 2013 г. № 537-П «Вопросы министерства природных ресурсов и экологии Саратовской области» и п.п. 2 п.1 ст. 83 Лесного кодекса РФ)

Заявитель: Министерство природных ресурсов и экологии Саратовской области (во исполнении пункта 1.7 протокола совещания Департамента лесного хозяйства по Приволжскому федеральному округу, ФБУ «Рослесозащита» №01-05/3678 от 27.12.2016)

Информация по запрашиваемому лесному участку:

Собственность: Российской Федерации

Категория земель: земли лесного фонда

ХАРАКТЕРИСТИКА ЛЕСНОГО УЧАСТКА

Адрес (местоположение) лесного участка: Лысогорский район

Лесничество	Ширококарамышское
Участковое лесничество	Ширококарамышское
Общая площадь, га	7,9
Категория лесов	Защитные
Категория защитности лесов	Ценные леса: лесостепные леса
Возможный вид использования	Заготовка древесины

Таксационная характеристика лесного участка:

№ квартала	№ выдела	Площадь, га	Состав	Возраст	Высота	Диаметр	Бонитет	Тип леса	ТУМ	Полнота	Запас, м3/га
по материалам лесоустройства 1995 г.											
24	ч6	7,9	Культуры 10С	30	14	16	1а	Сзлр	В1	0,7	150
по акту натурного обследования 2019 г.											
24	ч6	7,9	Культуры 10С	55	22	22	1а	Сзлр	В1	0,1	82
Итого		7,9									

Наименование, местонахождение юридического лица /ФИО физического лица/ - **лесопользователя (арендатора) /договор аренды лесного участка отсутствует**

(договор аренды лесного участка, постоянное (бессрочное) пользование лесным участком, договор безвозмездного срочного пользования лесным участком, реквизиты договора, срок пользования)

Особые отметки: нет.

Приложение к акту лесопатологического обследования № 003/24

Первый заместитель министра -
начальник управления лесного
хозяйства

Попов В.Г.

ФИО

Дата

30.09.2019 Подпись



Карта-схема расположения и границы лесного участка

Саратовская область

(субъект Российской Федерации, муниципальное образование)

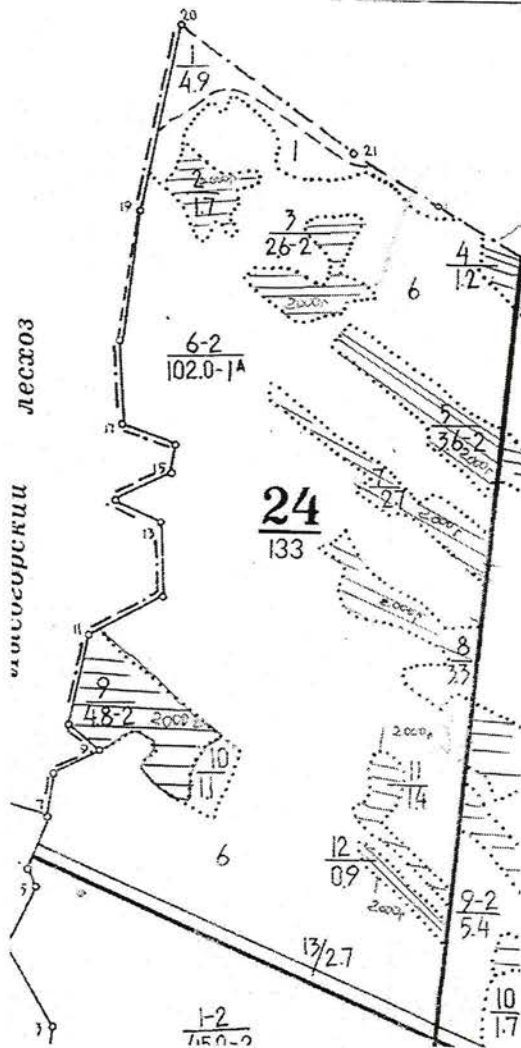
Лесничество (лесопарк) **Ширококарамышское**

(название)

Участковое лесничество **Ширококарамышское**, квартал 24

(название)

Собственность - Российской Федерации;



Первый заместитель министра-
начальник управления лесного
хозяйства

Попов В.Г.

ФИО

30.09.2019 Подпись

Дата



УТВЕРЖДАЮ

Первый заместитель министра-начальник
управления лесного хозяйства
министерства природных ресурсов
и экологии Саратовской области

Попов В.Г.

« 08 » Октября 20 19 г.

Акт

лесопатологического обследования № 004/24

лесных насаждений Ширококарамышского лесничества (лесопарка)
Саратовская область (субъект Российской Федерации)

Способ лесопатологического обследования:

1. Визуальный

2. Инструментальный

Место проведения

Участковое лесничество	Урочище (дача)	Квартал (кварталы)	Выдел (выделы)	Площадь, га
Невежкинское		74	3, л/п 1	8,5 (3,4)

Лесопатологическое обследование проведено на общей площади 3,4 га

2. Инструментальное обследование лесного участка кв. 74, выд. 3

2.1. Фактическая таксационная характеристика лесного насаждения соответствует (не соответствует)

(нужное подчеркнуть) таксационному описанию. Причины несоответствия:

длительный период после лесоустройства - (25 лет)

Ведомость лесных участков с выявленными несоответствиями таксационным описаниям приведена в приложении № 1 к Акту.

2.2. Состояние насаждений: с нарушенной устойчивостью V
с утраченной устойчивостью

причины повреждения:

Устойчивый низовой пожар 1-3 летней давности высокой интенсивности (865). Данная причина определена по следующим признакам: ожог стволов прошлых лет (камбий не поврежден) (327), ожог стволов прошлых лет (камбий поврежден <3/4 окр. ств.) (328), ожог стволов прошлых лет (камбий поврежден >3/4 окр. ств.) (329).

В том числе:

заселено (отработано) стволовыми вредителями

Вид вредителя	Порода	Встречаемость (% заселённых деревьев)	Степень заселения лесного насаждения (слабая, средняя, сильная)

Повреждено огнём

Вид пожара	Порода	Состояние корневых лап		Состояние корневой шейки		Подсушивание луба	
		процент повреждённых огнём корней	процент деревьев с данным повреждением	ожог корневой шейки по окружности (1/4; 2/4; 3/4; более 3/4)	процент деревьев с данным повреждением	по окружности (1/4; 2/4; 3/4; более 3/4)	процент деревьев с данным повреждением
Устойчивый низовой пожар 1-3 летней давности высокой интенсивности (865)	Сосна обыкновенная					1/4	32,1
						2/4	9,1
						более 3/4	25,2

Поражено болезнями

Вид болезни	Порода	Встречаемость (% повреждённых деревьев)	Степень поражения лесного насаждения (слабая, средняя, сильная)

2.3. Выборке подлежит 25,2 % деревьев,

в том числе:

ослабленных _____ % (причины назначения) _____
 сильно ослабленных _____ % (причины назначения) _____
 усыхающих 4,6 % (причины назначения) _____ Устойчивый низовой пожар 1-3 летней давности высокой интенсивности (865)

свежего сухостоя 19,5 %,

в том числе: свежего ветровала _____ %

свежего бурелома _____ %

старого ветровала _____ %

в том числе: старого бурелома _____ %

старого сухостоя 1,1 %

аварийных _____ %

2.4. Полнота лесного насаждения после уборки деревьев, подлежащих рубке, составит 0,6.

Критическая полнота для данной категории лесных насаждений составляет 0,3.

ЗАКЛЮЧЕНИЕ

В выделе 3, лесопатологическом выделе 1, площадью 3,4 га, полнота 0,8, состав насаждения 10С, СКС 2,5, полнота после рубки составит 0,6. Насаждение с нарушенной устойчивостью. Назначается ВСП.

С целью предотвращения негативных процессов или снижения ущерба от их воздействия назначено:

Участковое лесничество	Урочище (дача)	Квартал	Выдел	Площадь выдела, га	Вид мероприятия	Площадь мероприятия, га	Порода	Запас на выдел, куб. м	Крайние сроки проведения
Невежинское		74	3	8,5(3,4)	ВСП	3,4	С	226,1	2019-2020

Ведомость пречета деревьев, назначенных в рубку, и абрис лесного участка прилагаются (приложения 2 и 3 к Акту)

Меры по обеспечению возобновления не требуется

Мероприятия, необходимые для предупреждения повреждения и поражения смежных насаждений:

Своевременное проведение рубки способом, исключающим повреждение смежных деревьев. Вывозка неокоренной древесины в соответствии с Постановлением Правительства РФ № 607 от 20.05.2017 года "О правилах санитарной безопасности в лесах". Сжигание порубочных остатков в соответствии с Постановлением Правительства РФ № 417 от 30.06.2007 года "Об утверждении Правил пожарной безопасности в лесах"

Сведения для расчёта степени повреждения:

Год образования старого сухостоя 2018 ;

Основная причина повреждения древесины _____

Дата проведения обследования 01.08.2019

Дата составления акта 26.09.2019 г.

Исполнитель работ по проведению лесопатологического обследования:

Инженер лесопатолог 1-й категории ОЗЛ и ГЛПМ филиала ФБУ "Рослесозащита"- "ЦЗЛ Саратовской области"

ФИО Вёхов Р.В. Подпись Вёхов

Приложение 1
к акту лесопатологического обследования

Ведомость лесных участков с выявленными несоответствиями таксационным описаниям

Источники данных	Год проведения лесосурейств	Номер квартала	Номер выдела	Площадь выдела, га	Целевое назначение лесов	Категория защитных лесов	Номер лесопатологического выдела	Площадь лесопатологического выдела, га	Таксационная характеристика										Заложено пробных			
									состав	порода	возраст, лет	средняя высота, м	средний диаметр, см	тип леса	тип условий	местопроизрастания	полнота	бонитет	запас сыровастухи (общий) куб. м/га	количество, шт.	общая площадь, га	
ТО	1994	74	3	8,5	Защитные лесов	перестроенные полосы лесов	8	-	10С	С	30	9	12	СЗЛР	В1	0,7	3	80	20	21	-	-
Ф	2019	74	3	8,5	Защитные лесов	перестроенные полосы лесов	1	3,4	10С	С	55	14	21	СЗЛР	В1	0,8	3	209 (263,5)	5*	0,2	-	-

Примечание: * - круговые плановки лесового радиуса (5шт.)

ТО - таксационные описания

Ф - фактическая характеристика лесного насаждения

Исполнитель, работ по проведению лесопатологического обследования:

Дата составления документа

26.09.2019 г.

Инженер-лесопатолог I-й категории

Вехов Р.В.

Подпись

филиал ФБУ "Рослесозащита" - ЦЗЛ Саратовской области"



Приложение 1.1
к акту лесопатологического обследования

Результаты проведения лесопатологического обследования лесных насаждений за август 2019 г.

Субъект Российской Федерации Саратовская область Лесничество (лесопарк) Ширококарамышское
 Участковое лесничество Невежинское Урочище (лесная дача) _____

Номер квартала	Номер выдела	Площадь выдела, га	Лесное назначение лесов	Категория защитных лесов	Номер лесопатологического выдела	Площадь лесопатологического выдела, га	Таксационная характеристика лесного насаждения							Число деревьев на пробе, шт	Распределение деревьев по категориям состояния, % от запаса										Признаки повреждения деревьев			Доля поврежденных деревьев, %	Причина ослабления, повреждения	Подожиг рубке, %	Назначенные мероприятия		
							состав	порода	возраст	средняя высота, м	средний диаметр, см	тип леса	полнота		бонитет	запас, куб. м/га	без признаков ослабления	ослабленные	сильно ослабленные	выкашанные	свежий сухостой	старый сухостой	свежий ветровал	старый ветровал	свежий бурелом	старый бурелом	аварийные деревья				327	329	328
1	2	3	4	5	6	7	8	9	10	11	12	13	14	15	16	17	18	19	20	21	22	23	24	25	26	27	28	29	30	31	32	33	34
74	3	8,5	Защитные	149	1	3,4	10С	С	55*	14*	21*	С3ЛР	0,8*	3	263,5*	153	33,6	32,1	9,1	4,6	19,5	1,1	0	0,0	0	0	0	66,4	865	25,2	512	3,4	

Примечание: * - показатель, не соответствующий таксационному описанию

Причины ослабления, повреждения:

865 - Устойчивый низовой пожар 1-3 летней давности высокой интенсивности

Признаки повреждения деревьев:

327 - Ожог стволов прошлых лет (камбий не поврежден)

328 - Ожог стволов прошлых лет (камбий поврежден <3/4 окр. Ств.)

329 - Ожог стволов прошлых лет (камбий поврежден > 3/4 окр. Ств.)

Категория защитных лесов:

149 - перестроенные полосы лесов

Назначенные мероприятия (вид):

512 - Выборочная санитарная рубка

Исполнитель работ по проведению лесопатологического обследования:

Инженер-лесопатолог 1-й категории Вехов Р.В. Подпись: Dev

филиал ФБУ "Рослесозащита" - ЦЗЛ Саратовской области"

Дата составления документа 26.09.2019 г Телефон 88452620015

Ведомость перечета деревьев назначенных в рубку

ВРЕМЕННАЯ ПРОБНАЯ ПЛОЩАДЬ № 1

Субъект Российской Федерации

Саратовская область

Лесничество	<u>Ширококарамышское</u>		Участковое лесничество	<u>Невежкинское</u>
Квартал	<u>74</u>	Выдел (Лп/в)	<u>3 (1)</u>	Площадь, га <u>8,5(3,4)</u>
Площадь очага, га			Размер пробной площади, га	<u>0,2</u>
Номер очага вредных организмов				
Таксационная характеристика:				
Тип леса	<u>СЗЛР</u>	Состав	<u>10С</u>	
Возраст	<u>55</u> лет	Бонитет	<u>3</u>	Полнота <u>0,8</u>
Запас сырораствующий (общий) куб.м/га	<u>209 (263,5)</u>		<u>Возобновление</u>	

Время и причина ослабления насаждения

Устойчивый низовой пожар 1-3 летней давности высокой интенсивности (865)

Тип очага: эпизодический, хронический (подчеркнуть)

Фаза развития очага вредных организмов: начальная, нарастания численности, собственно вспышка, кризис (подчеркнуть)

Состояние насаждения, намечаемые мероприятия

насаждение ослабленное, СКС 2,5требуется выборочная санитарная рубка

Примечание: Перечет деревьев на лесотаксационном выделе произведен методом закладки 5 шт. круговых площадок постоянного радиуса со сплошным перечетом деревьев на нем. Радиус площадок 11,3 метра, площадь одной площадки 0,04 га.

Исполнитель работ по проведению лесопатологического обследования:

ФИО Вехов Р.В.Подпись Должность: Инженер лесопатолог 1-й категории ОЗЛ и ГЛПМ филиала ФБУ "Рослесозащита"- "ЦЗЛ Саратовской области"

Дата составления документа:

26.09.2019 г.Телефон 88452620015

ВЕДОМОСТЬ ПЕРЕЧЕТА ДЕРЕВЬЕВ

СКС

2.47

Лесная порода

Сосна обыкновенная

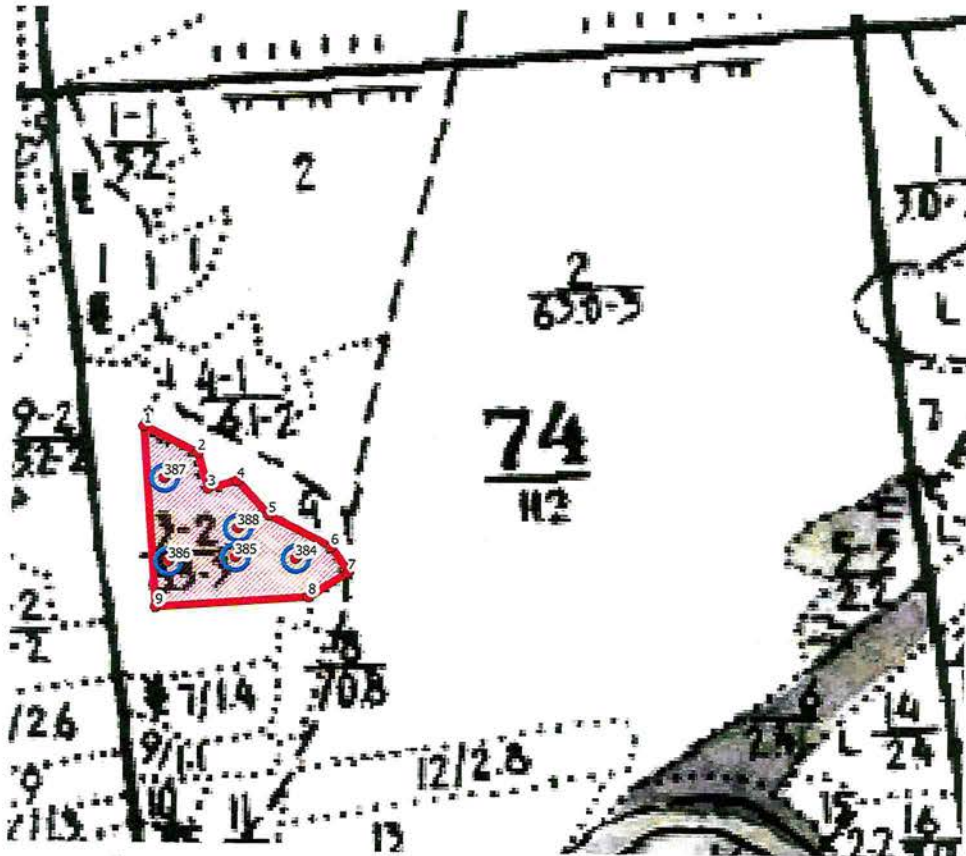
Ступени толщины, см	Количество деревьев по категориям состояния, шт															Всего деревьев по ступеням толщины			
	I	II	III	IV		V		VI			ветровал, бурелом			аварийные деревья			шт.	в т.ч. подлежат рубке, %	
				НЗ	З	НЗ	З	НЗ	З	О	НЗ	З	О	НЗ	З	О			
8	0	0	0	0	0	7	0	1	0	0	0	0	0	0	0	0	0	8	100
12	1	2	3	0	0	10	0	0	0	0	0	0	0	0	0	0	0	16	63
16	2	7	4	3	0	9	0	0	0	0	0	0	0	0	0	0	0	25	48
20	7	14	4	3	0	11	0	2	0	0	0	0	0	0	0	0	0	41	39
24	13	11	2	1	0	6	0	0	0	0	0	0	0	0	0	0	0	33	21
28	6	11	3	1	0	2	0	0	0	0	0	0	0	0	0	0	0	23	13
32	4	0	0	0	0	1	0	0	0	0	0	0	0	0	0	0	0	5	20
36	1	0	0	0	0	0	0	0	0	0	0	0	0	0	0	0	0	1	0
40	1	0	0	0	0	0	0	0	0	0	0	0	0	0	0	0	0	1	0
Итого, шт.	35	45	16	8	0	46	0	3	0	0	0	0	0	0	0	0	0	153	37
Итого, м³	17,7	17,0	4,8	2,4	0,0	10,3	0,0	0,6	0,0	0,0	0,0	0,0	0,0	0,0	0,0	0,0	0,0	52,7	25,2
Итого, % от м³ по породе	33,6	32,1	9,1	4,6	0,0	19,5	0,0	1,1	0,0	0,0	0,0	0,0	0,0	0,0	0,0	0,0	0,0	100,0	25,2

Примечание: НЗ - незаселенное, З - заселенное, О - отработанное вредителями.

Абрис участка

Ширококарамышского лесничества, Неvezжинского участкового лесничества, квартал 74,
выдел 3, л/п выдел 1, площадь 3,4 га

М 1:10000



Условные обозначения:

- граница выдела
- граница ленты (площадки)
- обследуемый участок

№ выдела	Ленты (круговой площадки) перечёта						
	№ ленты (площадки)	Координаты круговых площадок		длина, м	ширина, м	радиус, м	площадь, га
		Широта, °	Долгота, °				
3(1)	384	51,17325	44,91969	-	-	11,3	0,04
	385	51,17327	44,91858	-	-	11,3	0,04
	386	51,17320	44,91734	-	-	11,3	0,04
	387	51,17419	44,91723	-	-	11,3	0,04
	388	51,17361	44,91863	-	-	11,3	0,04

Номера точек	Координаты		Румбы линий	Длина, м
	Широта, °	Долгота, °		
1-2	51,17558	44,91565	ЮВ 85°36'	57
2-3	51,17551	44,91646	СВ 73°48'	24
3-4	51,17561	44,91678	ЮВ 59°24'	40
4-5	51,17536	44,91719	ЮЗ 58°60'	68
5-6	51,17479	44,91685	ЮВ 72°60'	78

6-7	51,17449	44,91785	ЮВ 25°12`	48
7-8	51,17407	44,91805	СВ 80°18`	39
8-9	51,17416	44,91859	ЮВ 55°42`	61
9-10	51,17376	44,91917	ЮВ 72°36`	92
10-11	51,17339	44,92035	ЮВ 47°24`	39
11-12	51,1731	44,92066	ЮЗ 21°42`	61
12-13	51,17281	44,91993	ЮВ 23°30`	39
13-14	51,17247	44,92008	ЮЗ 2°48`	45
14-15	51,17244	44,91944	ЮЗ 69°6`	44
15-16	51,17206	44,9193	ЮЗ 3°36`	205
16-1	51,17187	44,91639	СЗ 11°12`	415

Исполнитель работ по проведению лесопатологического обследования:
Инженер-лесопатолог 1-й категории
филиала ФБУ «Рослесозащита» «ЦЗЛ Саратовской области»

ФИО Вёхов Р.В.

Подпись _____

Р.В.

Дата составления документа 26.09.2019 г.

Телефон (8-845-2)62-00-15

ВЫПИСКА ИЗ ГОСУДАРСТВЕННОГО ЛЕСНОГО РЕЕСТРА

на «12» сентября 2019г.

Орган государственной власти, осуществляющий ведение государственного лесного реестра на территории Саратовской области: **министерство природных ресурсов и экологии Саратовской области в лице первого заместителя министра - начальника управления лесного хозяйства Попова В.Г.**

Правообладатель земель лесного фонда на территории Саратовской области: **министерство природных ресурсов и экологии Саратовской области** (согласно п. 11 Положения о министерстве природных ресурсов и экологии Саратовской области, утвержденного постановлением Правительства Саратовской области от 08 октября 2013 г. № 537-П «Вопросы министерства природных ресурсов и экологии Саратовской области» и п.п. 2 п.1 ст. 83 Лесного кодекса РФ)

Заявитель: Министерство природных ресурсов и экологии Саратовской области (во исполнении пункта 1.7 протокола совещания ФБУ «Рослесозащита» №01-05/3678 от 27.12.2016)

Информация по запрашиваемому лесному участку:

Собственность: Российской Федерации

Категория земель: земли лесного фонда

ХАРАКТЕРИСТИКА ЛЕСНОГО УЧАСТКА

Адрес (местоположение) лесного участка: Лысогорский район

Лесничество	Ширококарамышское
Участковое лесничество	Невежкинское
Общая площадь, га	3,4
Категория лесов	Защитные
Категория защитности лесов	Ценные леса: нерестоохранные полосы лесов
Возможный вид использования	Заготовка древесины

Таксационная характеристика лесного участка:

№ квартала	№ выдела	Площадь, га	Состав	Возраст	Высота	Диаметр	Бонитет	Тип леса	ТУМ	Полнота	Запас, м3/га
по материалам лесоустройства 1995 г.											
74	ч3	3,4	Культуры 10С	30	9	12	3	Сзлр	В1	0,7	80
по акту натурного обследования 2018 г.											
74	ч3	3,4	Культуры 10С	54	22	24	3	Сзлр	В1	0,2	214
Итого		3,4									

Наименование, местонахождение юридического лица /ФИО физического лица/ - **лесопользователя (арендатора) /договор аренды лесного участка отсутствует**

(договор аренды лесного участка, постоянное (бессрочное) пользование лесным участком, договор безвозмездного срочного пользования лесным участком, реквизиты договора, срок пользования)

Особые отметки: нет.

Приложение к акту лесопатологического обследования № 004/24.

Первый заместитель министра -
начальник управления лесного
хозяйства

Попов В.Г.

ФИО

Дата

12.09.2019



Карта-схема расположения и границы лесного участка

Саратовская область

(субъект Российской Федерации, муниципальное образование)

Лесничество (лесопарк) **Ширококарамышское**

(название)

Участковое лесничество **Невежкинское**, квартал 74

(название)

Собственность - Российской Федерации;



п № 36

Первый заместитель министра -
начальник управления лесного
хозяйства

Попов В.Г.

ФИО

12.09.2019

Подпись

Дата



УТВЕРЖДАЮ

Первый заместитель министра-начальник
управления лесного хозяйства
министерства природных ресурсов
и экологии Саратовской области

Попов В.Г.

« 02 » октября 20 19 г.

Акт

лесопатологического обследования № 005/24

лесных насаждений Ширококарамышского лесничества (лесопарка)
Саратовская область (субъект Российской Федерации)

Способ лесопатологического обследования:

1. Визуальный

2. Инструментальный

Место проведения

Участковое лесничество	Урочище (дача)	Квартал (кварталы)	Выдел (выделы)	Площадь, га
Невежкинское		73	12	4,0

Лесопатологическое обследование проведено на общей площади 4,0 га

2. Инструментальное обследование лесного участка кв. 73, выд. 12

2.1. Фактическая таксационная характеристика лесного насаждения соответствует (не соответствует)

(нужное подчеркнуть) таксационному описанию. Причины несоответствия:

длительный период после лесоустройства - (25 лет)

Ведомость лесных участков с выявленными несоответствиями таксационным описаниям приведена в приложении № 1 к Акту.

2.2. Состояние насаждений: с нарушенной устойчивостью
с утраченной устойчивостью

причины повреждения:

Устойчивый низовой пожар 1-3 летней давности высокой интенсивности (865). Данная причина определена по следующим признакам: ожог стволов прошлых лет (камбий поврежден >3/4 окр. ств.) (329).

В том числе:

заселено (отработано) стволовыми вредителями

Вид вредителя	Порода	Встречаемость (% заселённых деревьев)	Степень заселения лесного насаждения (слабая, средняя, сильная)

Повреждено огнём

Вид пожара	Порода	Состояние корневых лап		Состояние корневой шейки		Подсушивание луба	
		процент повреждённых огнём корней	процент деревьев с данным повреждением	ожог корневой шейки по окружности (1/4; 2/4; 3/4; более 3/4)	процент деревьев с данным повреждением	по окружности (1/4; 2/4; 3/4; более 3/4)	процент деревьев с данным повреждением
Устойчивый низовой пожар 1-3 летней давности высокой интенсивности (865)	Сосна обыкновенная					1/4	
						2/4	
						более 3/4	100

Поражено болезнями

Вид болезни	Порода	Встречаемость (% повреждённых деревьев)	Степень поражения лесного насаждения (слабая, средняя, сильная)

2.3. Выборке подлежит 100 % деревьев,

в том числе:

ослабленных _____ % (причины назначения) _____

сильно ослабленных _____ % (причины назначения) _____

усыхающих _____ % (причины назначения) _____

свежего сухостоя	<u>99,0</u>	%
в том числе: свежего ветровала		%
свежего бурелома		%
старого ветровала		%
в том числе: старого бурелома		%
старого сухостоя	<u>1,0</u>	%
аварийных		%

2.4. Полнота лесного насаждения после уборки деревьев, подлежащих рубке, составит 0.
Критическая полнота для данной категории лесных насаждений составляет 0,3.

ЗАКЛЮЧЕНИЕ

В выделе 12, площадью 4,0 га, полнота 1,0, состав насаждения 10С, СКС 5,0, полнота после рубки составит 0,0. Насаждение с утраченной устойчивостью. Назначается ССР.

С целью предотвращения негативных процессов или снижения ущерба от их воздействия назначено:

Участковое лесничество	Урочище (дача)	Квартал	Выдел	Площадь выдела, га	Вид мероприятия	Площадь мероприятия, га	Порода	Запас на выдел, куб. м	Крайние сроки проведения
Невежкинское		73	12	4,0	ССР	4,0	С	1100,0	2019-2020

Ведомость пречета деревьев, назначенных в рубку, и абрис лесного участка прилагаются (приложения 2 и 3 к Акту)

Меры по обеспечению возобновления

В соответствии с приказом Министерства природных ресурсов и экологии Российской Федерации от 25.03.2019 № 188 "Об утверждении Правил лесовосстановления, состава проекта лесовосстановления, порядка разработки проекта лесовосстановления и внесения в него изменений"

Мероприятия, необходимые для предупреждения повреждения и поражения смежных насаждений:

Своевременное проведение рубки способом, исключающим повреждение смежных деревьев. Вывозка неокоренной древесины в соответствии с Постановлением Правительства РФ № 607 от 20.05.2017 года "О правилах санитарной безопасности в лесах". Сжигание порубочных остатков в соответствии с Постановлением Правительства РФ № 417 от 30.06.2007 года "Об утверждении Правил пожарной безопасности в лесах"

Сведения для расчёта степени повреждения:

Год образования старого сухостоя 2018 ;

Основная причина повреждения древесины -

Дата проведения обследования

01.08.2019

Дата составления акта

26.09.2019 г

Исполнитель работ по проведению лесопатологического обследования:

Инженер лесопатолог 1-й категории ОЗЛ и ГЛПМ филиала ФБУ "Рослесозащита"- "ЦЗЛ Саратовской области"

ФИО

Вёхов Р.В.

Подпись

Вёхов

Приложение 1
к акту лесопатологического обследования
Ведомость лесных участков с выявленными несоответствиями таксационным описаниям

1	2	3	4	5	6	7	8	9	Таксационная характеристика									Заложено пробных		
									10	11	12	13	14	15	16	17	18	19	20	21
Источник данных	Год проведения лесосурьеза	Номер квартала	Номер выдела	Площадь выдела, га	Лесное назначение	Категория защитных лесов	Номер лесопатологического выдела	Площадь лесопатологического выдела, га	состав	порода	возраст, лет	средняя высота, м	средний диаметр, см	тип леса	тип условий местопрорастания	полнота	фоннет	запас сърастающих (общий) куб. м/га	количество, шт.	Общая площадь, га
ТО	1994	73	12	4,0	Защитные лесов	нерестохраняемые полосы лесов	-	-	10С	С	32	11	12	СТР	А2	0,9	2	140	-	-
Ф	2019	73	12	4,0	Защитные лесов	нерестохраняемые полосы лесов	-	-	10С	С	57	14	15	СТР	А2	1,0	2	0 (275)	3*	0,09

Примечание: * - круговые площадки постоянного радиуса (3 мт.)

ТО - таксационные описания
Ф - фактическая характеристика лесного насаждения

Исполнитель работ по проведению лесопатологического обследования:

Дата составления документа

26.09.2019 г.

Инженер-лесопатолог 1-й категории

филиал ФБУ "Рослесозащита"-1ЦЗЛ Саратовской области"

Вехов Р.В.

Подпись



Приложение 1.1
к акту лесопатологического обследования

Результаты проведения лесопатологического обследования лесных насаждений за август 2019 г.

Субъект Российской Федерации		Саратовская область		Лесничество (лесопарк)		Ширококарамышское	
Участковое лесничество		Невежинское		Урочище (лесная дача)			
1	2	3	4	5	6	7	8
73	12	4,0	Зашитные	149			
Номер квартала		Номер выдела		Площадь выдела, га		Площадь лесопатологического выдела, га	
		Целевое назначение лесов		Категория защитных лесов		Номер лесопатологического выдела	
		состав		возраст		средняя высота, м	
		8		9		10	
		10С		С		57*	
		14*		15*		12	
		13		14		15	
		СТР		1,0*		2	
		тип леса		полнота		бонитет	
		запас, куб. м/га		16		16	
		Число деревьев на проб., шт.		146		17	
		без признаков ослабления		18		0	
		ослабленные		19		0	
		сильно ослабленные		20		0	
		убывающие		21		0	
		свежий сухостой		22		22	
		старый сухостой		23		23	
		свежий ветровал		24		0	
		старый ветровал		25		0	
		свежий бурелом		26		0	
		старый бурелом		27		27	
		аварийные деревья		28		0	
		Признаки поврежденности деревьев		29		29	
		Доля поврежденных деревьев, %		30		30	
		Причина ослабления, поврежденности		31		31	
		Подожог рубок, %		32		32	
		Назначенные		511		511	
		мероприятия		4,0		4,0	

Примечание: * - показатели, не соответствующие таксационному описанию

Причины ослабления, поврежденности:

865 - Устойчивый низовой пожар 1-3 летней давности высокой интенсивности

Признаки поврежденности деревьев:

329 - Ожог стволов прошлых лет (камбий поврежден > 3/4 окр. Ств.)

Категория защитных лесов:

149 - нерестоохранные полосы лесов

Назначенные мероприятия (вид):

511 - Сплошная санитарная рубка

Исполнитель работ по проведению лесопатологического обследования:

Инженер-лесопатолог 1-й категории Вехов Р.В. Подпись

филиал ФБУ "Рослесозащита" - "ЦЗЛ Саратовской области"

Дата составления документа 26.09.2019 г. телефон 884-52620015



Ведомость перечета деревьев назначенных в рубку
ВРЕМЕННАЯ ПРОБНАЯ ПЛОЩАДЬ № 1

Субъект Российской Федерации

Саратовская область

Лесничество	Ширококарамышское		Участковое лесничество		Невежкинское	
Квартал	<u>73</u>	Выдел (Лп/в)	<u>12</u>	Площадь, га	<u>4,0</u>	
Площадь очага, га				Размер пробной площади, га	<u>0,09</u>	
Номер очага вредных организмов						
Таксационная характеристика:						
Тип леса	<u>СТР</u>		Состав	<u>10С</u>		
Возраст	<u>57</u>	лет	Бонитет	<u>2</u>	Полнота	<u>1,0</u>
Запас сырорастущий (общий) куб.м/га	<u>0 (275)</u>		Возобновление			

Время и причина ослабления насаждения *Устойчивый низовой пожар 1-3 летней давности высокой интенсивности (865)*

Тип очага: эпизодический, хронический (подчеркнуть)

Фаза развития очага вредных организмов: начальная, нарастания численности, собственно вспышка, кризис (подчеркнуть)

Состояние насаждения, намечаемые мероприятия *насаждение погибшее, скс 5,0*
требуется сплошная санитарная рубка

Примечание: Перечет деревьев на лесотаксационном выделе произведен методом закладки 3 шт. круговых площадок постоянного радиуса со сплошным перечетом деревьев на нем. Радиус площадок 9,8 метра, площадь одной площадки 0,03 га.

Исполнитель работ по проведению лесопатологического обследования:

ФИО Вехов Р.В.

Подпись 

Должность: Инженер лесопатолог 1-й категории ОЗЛ и ГЛПМ филиала ФБУ "Рослесозащита"- "ЦЗЛ Саратовской области"

Дата составления документа:

26.09.2019 г.

Телефон 88452620015

ВЕДОМОСТЬ ПЕРЕЧЕТА ДЕРЕВЬЕВ

СКС породы 5.0

Лесная порода

Сосна обыкновенная

Ступени толщины, см	Количество деревьев по категориям состояния, шт																Всего деревьев по ступеням толщины		
	I	II	III	IV		V		VI			ветровал, бурелом			аварийные деревья			шт.	в т.ч. подлежат рубке, %	
				НЗ	З	НЗ	З	НЗ	З	О	НЗ	З	О	НЗ	З	О			
8	0	0	0	0	0	17	0	0	0	0	0	0	0	0	0	0	0	17	100
12	0	0	0	0	0	47	0	3	0	0	0	0	0	0	0	0	0	50	100
16	0	0	0	0	0	39	0	0	0	0	0	0	0	0	0	0	0	39	100
20	0	0	0	0	0	27	0	0	0	0	0	0	0	0	0	0	0	27	100
24	0	0	0	0	0	10	0	0	0	0	0	0	0	0	0	0	0	10	100
28	0	0	0	0	0	2	0	0	0	0	0	0	0	0	0	0	0	2	100
32	0	0	0	0	0	1	0	0	0	0	0	0	0	0	0	0	0	1	100
36	0	0	0	0	0		0	0	0	0	0	0	0	0	0	0	0	0	0
Итого, шт.	0	0	0	0	0	143	0	3	0	0	0	0	0	0	0	0	0	146	100
Итого, м ³	0,0	0,0	0,0	0,0	0,0	24,57	0,0	0,24	0,0	0,0	0,0	0,0	0,0	0,0	0,0	0,0	0,0	24,81	100,00
Итого, % от м ³ по породе	0,0	0,0	0,0	0,0	0,0	99,0	0,0	1,0	0,0	0,0	0,0	0,0	0,0	0,0	0,0	0,0	0,0	100,0	100,0

Примечание: НЗ - незаселенное, З - заселенное, О - отработанное вредителями.

Абрис участка

Ширококарамышского лесничества, Невежкинского участкового лесничества, квартал 73,
выдел 12, площадь 4,0 га

М 1:10000



Условные обозначения:

- граница выдела
- граница ленты (площадки)
- обследуемый участок

№ выдела	Ленты (круговой площадки) перечёта						
	№ ленты (площадки)	Координаты круговых площадок		длина, м	ширина, м	радиус, м	площадь, га
		Широта, °	Долгота, °				
12	389	51,17222	44,91601	-	-	9,8	0,03
	390	51,17218	44,91513	-	-	9,8	0,03
	391	51,17247	44,91352	-	-	9,8	0,03

Номера точек	Координаты		Румбы линий	Длина, м
	Широта, °	Долгота, °		
1-2	51,17367	44,91365	СВ 86°36`	36
2-3	51,1737	44,91416	ЮВ 30°18`	55
3-4	51,17324	44,91443	ЮВ 73°48`	49
4-5	51,17306	44,91507	ЮВ 14°6`	66
5-6	51,17247	44,91521	СВ 89°12`	74
6-7	51,17249	44,91626	ЮВ 11°12`	69

7-8	51,17187	44,91639	ЮЗ 5°6`	281
8-9	51,17152	44,9124	СЗ 13°36`	57
9-10	51,17203	44,91228	СВ 15°18`	50
10-11	51,17247	44,9124	СВ 70°0`	38
11-12	51,17264	44,91286	ЮВ 72°36`	31
12-13	51,17252	44,91326	СЗ 0°0`	67
13-14	51,17312	44,91326	ЮВ 85°30`	41
14-1	51,17307	44,91384	СЗ 18°6`	68

Исполнитель работ по проведению лесопатологического обследования:

Инженер-лесопатолог 1-й категории

филиала ФБУ «Рослесозащита» «ЦЗЛ Саратовской области»

Вёхов Р.В.

Подпись _____



Дата составления документа

26.09.2019 г.

Телефон (8-845-2)62-00-15

ВЫПИСКА ИЗ ГОСУДАРСТВЕННОГО ЛЕСНОГО РЕЕСТРА

на «30» сентября 2019г.

Орган государственной власти, осуществляющий ведение государственного лесного реестра на территории Саратовской области: **министерство природных ресурсов и экологии Саратовской области в лице первого заместителя министра - начальника управления лесного хозяйства Попова В.Г.**

Правообладатель земель лесного фонда на территории Саратовской области: **министерство природных ресурсов и экологии Саратовской области** (согласно п. 11 Положения о министерстве природных ресурсов и экологии Саратовской области, утвержденного постановлением Правительства Саратовской области от 08 октября 2013 г. № 537-П «Вопросы министерства природных ресурсов и экологии Саратовской области» и п.п. 2 п.1 ст. 83 Лесного кодекса РФ)

Заявитель: Министерство природных ресурсов и экологии Саратовской области (во исполнении пункта 1.7 протокола совещания Департамента лесного хозяйства по Приволжскому федеральному округу, ФБУ «Рослесозащита» №01-05/3678 от 27.12.2016)

Информация по запрашиваемому лесному участку:

Собственность: Российской Федерации

Категория земель: земли лесного фонда

ХАРАКТЕРИСТИКА ЛЕСНОГО УЧАСТКА

Адрес (местоположение) лесного участка: Лысогорский район

Лесничество Ширококарамышское

Участковое лесничество Невежкинское

Общая площадь, га 4,0

Категория лесов Защитные

Категория защитности лесов Ценные леса: нерестоохранные полосы лесов

Возможный вид использования Заготовка древесины

Таксационная характеристика лесного участка:

№ квартала	№ выдела	Площадь, га	Состав	Возраст	Высота	Диаметр	Бонитет	Тип леса	ТУМ	Полнота	Запас, м3/га
по материалам лесоустройства 1995 г.											
73	12	4,0	Культуры 10С	32	11	12	2	Стр	A2	0,9	140
по акту натурного обследования 2019 г.											
73	12	4,0	Гарь, 10С	57	11	15	2	Сзпр	A1	0	0*
Итого		4,0									

Наименование, местонахождение юридического лица /ФИО физического лица/ - **лесопользователя (арендатора) /договор аренды лесного участка отсутствует**

(договор аренды лесного участка, постоянное (бессрочное) пользование лесным участком, договор безвозмездного срочного пользования лесным участком, реквизиты договора, срок пользования)

Особые отметки: * сухостой 275 м3/га.

Приложение к акту лесопатологического обследования № 005/24.

Первый заместитель министра -
начальник управления лесного
хозяйства

Попов В.Г.

ФИО

30.09.2019

Дата



МП

Карта-схема расположения и границы лесного участка

Саратовская область

(субъект Российской Федерации, муниципальное образование)

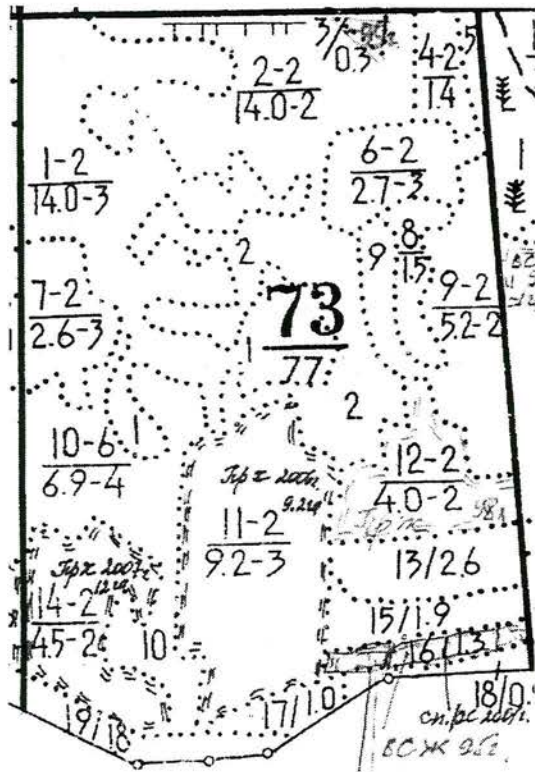
Лесничество (лесопарк) **Ширококарамышское**

(название)

Участковое лесничество **Невежкинское**, квартал 73

(название)

Собственность - Российской Федерации;



Первый заместитель министра-начальник управления лесного хозяйства

Попов В.Г.

ФИО

30.09.2019

Дата



УТВЕРЖДАЮ

Первый заместитель министра-начальник
управления лесного хозяйства
министерства природных ресурсов
и экологии Саратовской области

Попов В.Г.

« 08 » октября 20 19 г.

Акт

лесопатологического обследования № 006/24

лесных насаждений Ширококарамышского лесничества (лесопарка)
Саратовская область (субъект Российской Федерации)

Способ лесопатологического обследования:

1. Визуальный

2. Инструментальный

Место проведения

Участковое лесничество	Урочище (дача)	Квартал (кварталы)	Выдел (выделы)	Площадь, га
Невежкинское		73	13	2,6

Лесопатологическое обследование проведено на общей площади 2,6 га

2. Инструментальное обследование лесного участка кв. 73, выд. 13

2.1. Фактическая таксационная характеристика лесного насаждения соответствует (не соответствует)

(нужное подчеркнуть) таксационному описанию. Причины несоответствия:

длительный период после лесоустройства - (25 лет)

Ведомость лесных участков с выявленными несоответствиями таксационным описаниям приведена в приложении № 1 к Акту.

2.2. Состояние насаждений: с нарушенной устойчивостью
с утраченной устойчивостью

причины повреждения:

Устойчивый низовой пожар 1-3 летней давности высокой интенсивности (865). Данная причина определена по следующим признакам: ожог стволов прошлых лет (камбий не поврежден) (327), ожог стволов прошлых лет (камбий поврежден <3/4 окр. ств.) (328), ожог стволов прошлых лет (камбий поврежден >3/4 окр. ств.) (329).

В том числе:

заселено (отработано) стволовыми вредителями

Вид вредителя	Порода	Встречаемость (% заселённых деревьев)	Степень заселения лесного насаждения (слабая, средняя, сильная)

Повреждено огнём

Вид пожара	Порода	Состояние корневых лап		Состояние корневой шейки		Подсушивание луба	
		процент повреждённых огнём корней	процент деревьев с данным повреждением	ожог корневой шейки по окружности (1/4; 2/4; 3/4; более 3/4)	процент деревьев с данным повреждением	по окружности (1/4; 2/4; 3/4; более 3/4)	процент деревьев с данным повреждением
Устойчивый низовой пожар 1-3 летней давности высокой интенсивности (865)	Сосна обыкновенная					1/4	3,8
						2/4	10,5
						более 3/4	85,7

Поражено болезнями

Вид болезни	Порода	Встречаемость (% повреждённых деревьев)	Степень поражения лесного насаждения (слабая, средняя, сильная)

2.3. Выборке подлежит 85,7 % деревьев,

в том числе:

ослабленных _____ % (причины назначения) _____
 сильно ослабленных _____ % (причины назначения) _____
 усыхающих 3,2 % (причины назначения) Устойчивый низовой пожар 1-3 летней давности высокой интенсивности (865)

свежего сухостоя 82,5 %,

в том числе: свежего ветровала _____ %

свежего бурелома _____ %

старого ветровала _____ %

в том числе: старого бурелома _____ %

старого сухостоя _____ %

аварийных _____ %

2.4. Полнота лесного насаждения после уборки деревьев, подлежащих рубке, составит 0,1 .

Критическая полнота для данной категории лесных насаждений составляет 0,3 .

ЗАКЛЮЧЕНИЕ

В выделе 13, площадью 2,6 га, полнота 0,4, состав насаждения 10С, СКС 4,6, полнота после рубки составит 0,1. Насаждение с утраченной устойчивостью. Назначается ССР.

С целью предотвращения негативных процессов или снижения ущерба от их воздействия назначено:

Участковое лесничество	Урочище (дача)	Квартал	Выдел	Площадь выдела, га	Вид мероприятия	Площадь мероприятия, га	Порода	Запас на выдел, куб. м	Крайние сроки проведения
Невежинское		73	13	2,6	ССР	2,6	С	244,0	2019-2020

Ведомость пречета деревьев, назначенных в рубку, и абрис лесного участка прилагаются (приложения 2 и 3 к Акту)

Меры по обеспечению возобновления

В соответствии с приказом Министерства природных ресурсов и экологии Российской Федерации от 25.03.2019 № 188 "Об утверждении Правил лесовосстановления, состава проекта лесовосстановления, порядка разработки проекта лесовосстановления и внесения в него изменений"

Мероприятия, необходимые для предупреждения повреждения и поражения смежных насаждений:

Своевременное проведение рубки способом, исключающим повреждение смежных деревьев. Вывозка неокоренной древесины в соответствии с Постановлением Правительства РФ № 607 от 20.05.2017 года "О правилах санитарной безопасности в лесах". Сжигание порубочных остатков в соответствии с Постановлением Правительства РФ № 417 от 30.06.2007 года "Об утверждении Правил пожарной безопасности в лесах"

Сведения для расчёта степени повреждения:

Год образования старого сухостоя _____ ;

Основная причина повреждения древесины _____

Дата проведения обследования

01.08.2019

Дата составления акта

26.09.2019 г.

Исполнитель работ по проведению лесопатологического обследования:

Инженер лесопатолог I-й категории ОЗЛ и ГЛПМ филиала ФБУ "Рослесозащита"- "ЦЗЛ Саратовской области"

ФИО

Вёхов Р.В.

Подпись

Вёхов

Приложение 1
к акту лесопатологического обследования

Ведомость лесных участков с выявленными несоответствиями таксационным описаниям

1	2	3	4	5	6	7	8	9	Таксационная характеристика								Заложено пробных			
									10	11	12	13	14	15	16	17	18	19	20	21
Источники данных	Год проведения лесосурьейства	Номер квартала	Номер выдела	Площадь выдела, га	Лесное назначение лесов	Категория защитных лесов	Номер лесопатологического выдела	Площадь лесопатологического выдела, га	состав	попада	возраст, лет	средняя высота, м	средний диаметр, см	тип леса	тип условий местопрорастания	плотота	фонитет	запас сыровастуши (общий) куб. м/га	количество, шт.	общая площадь, га
ТО	1994	73	13	2,6	Защитные лесов	перестохран ные полосы лесов	-	-	10С	С	40	10	16	СЗЛР	В1	0,4	3	50	-	-
Ф	2019	73	13	2,6	Защитные лесов	перестохран ные полосы лесов	-	-	10С	С	65	12	30	СЗЛР	В1	0,4	4	16,4 (93,8)	1*	2,6

Примечание: * - проведен сплошной перемер на площади 2,6 га.

ТО - таксационные описания

Ф - фактическая характеристика лесного насаждения

Исполнитель работ по проведению лесопатологического обследования:

Дата составления документа

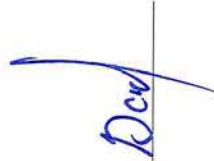
26.09.2019 г.

Инженер-лесопатолог 1-й категории

Вехов Р.В.

Подпись

филиал ФБУ "Рослесозащита" - ЦЗЛ Саратовской области"



Приложение 1.1
к акту лесопатологического обследования

Результаты проведения лесопатологического обследования лесных насаждений за август 2019 г.

Субъект Российской Федерации Саратовская область Лесничество (лесопарк) Ширококарамышское
 Участковое лесничество Невежинское Урочище (лесная дача) _____

№ квартала	№ участка	№ выдела	№ выдела, га	Целевое назначение лесов	Категория защитных лесов	№ лесопатологического выдела	Площадь лесопатологического выдела, га	Таксационная характеристика лесного насаждения										Распределение деревьев по категориям состояния, % от запаса										Признаки повреждения деревьев		Доля поврежденных деревьев, %	Причина ослабления, повреждения	Подожиг рубки, %	Назначенные мероприятия			
								состав	попада	возраст	средняя высота, м	средний диаметр, см	тип леса	полнота	фонитет	запас, куб. м/га	число деревьев на проб. шт.	без признаков ослабления	ослабленные	сильно ослабленные	усыхающие	свежий сухостой	старый сухостой	свежий ветровал	старый ветровал	свежий бурелом	старый бурелом	аварийные деревья	327				329	328	вид	площадь, га
1	2	3	2,6	4	5	6	7	8	9	10	11	12	13	14	15	16	17	18	19	20	21	22	23	24	25	26	27	28	29	30	31	32	33	34	511	2,6
73	13	2,6	Земельные участки	С	65*	12*	30*	С3ЭР	0,4	4*	93,8*	32,3	0	3,8	10,5	82,5	0	0	0	0	0	0	0	0	0	0	0	29	30	865	85,7	511	2,6	2,6		

Примечание: * - показатели, не соответствующие таксационному описанию

Причины ослабления, повреждения:

865 - Устойчивый низовой пожар 1-3 летней давности высокой интенсивности

Признаки повреждения деревьев:

327 - Ожог стволов прошлых лет (камбий не поврежден)

328 - Ожог стволов прошлых лет (камбий поврежден <3/4 окр. Ств.)

329 - Ожог стволов прошлых лет (камбий поврежден > 3/4 окр. Ств.)

Категория защитных лесов:

149 - перестроительные полосы лесов

Назначенные мероприятия (вид):

511 - Силовая санитарная рубка

Исполнитель работ по проведению лесопатологического обследования:

Инженер-лесопатолог 1-й категории Вехов Р.В. Подпись 

филиал ФБУ "Рослесозащита"-ЦЗЛ Саратовской области"

Дата составления документа 26.09.2019 г. Телефон 88452620015

Ведомость перечета деревьев назначенных в рубку
ВРЕМЕННАЯ ПРОБНАЯ ПЛОЩАДЬ № 1

Субъект Российской Федерации

Саратовская область

Лесничество Ширококарамышское Участковое лесничество Невежинское
Квартал 73 Выдел (Лп/в) 13 Площадь, га 2,6
Площадь очага, га - Размер пробной площади, га 2,6
Номер очага вредных организмов -

Таксационная характеристика:

Тип леса СЗЛР Состав 10С
Возраст 65 лет Бонитет 4 Полнота 0,4
Запас сырораствующий (общий) куб.м/га 16,4 (93,8) Возобновление

Время и причина ослабления насаждения Устойчивый низовой пожар 1-3 летней давности высокой интенсивности (865)

Тип очага: эпизодический, хронический (подчеркнуть)

Фаза развития очага вредных организмов: начальная, нарастания численности, собственно вспышка, кризис (подчеркнуть)

Состояние насаждения, намечаемые мероприятия насаждение погибшее, СКС 4,6
требуется сплошная санитарная рубка

Примечание: Проведен сплошной пересчет на площади 2,6 га.

Исполнитель работ по проведению лесопатологического обследования:

ФИО Вехов Р.В. Подпись Р.В. Вехов

Должность: Инженер лесопатолог 1-й категории ОЗЛ и ГЛПМ филиала ФБУ "Рослесозащита"- "ЦЗЛ Саратовской области"

Дата составления документа: 26.09.2019 г.

Телефон 88452620015

ВЕДОМОСТЬ ПЕРЕЧЕТА ДЕРЕВЬЕВ

СКС 4.64

Лесная порода

Сосна обыкновенная

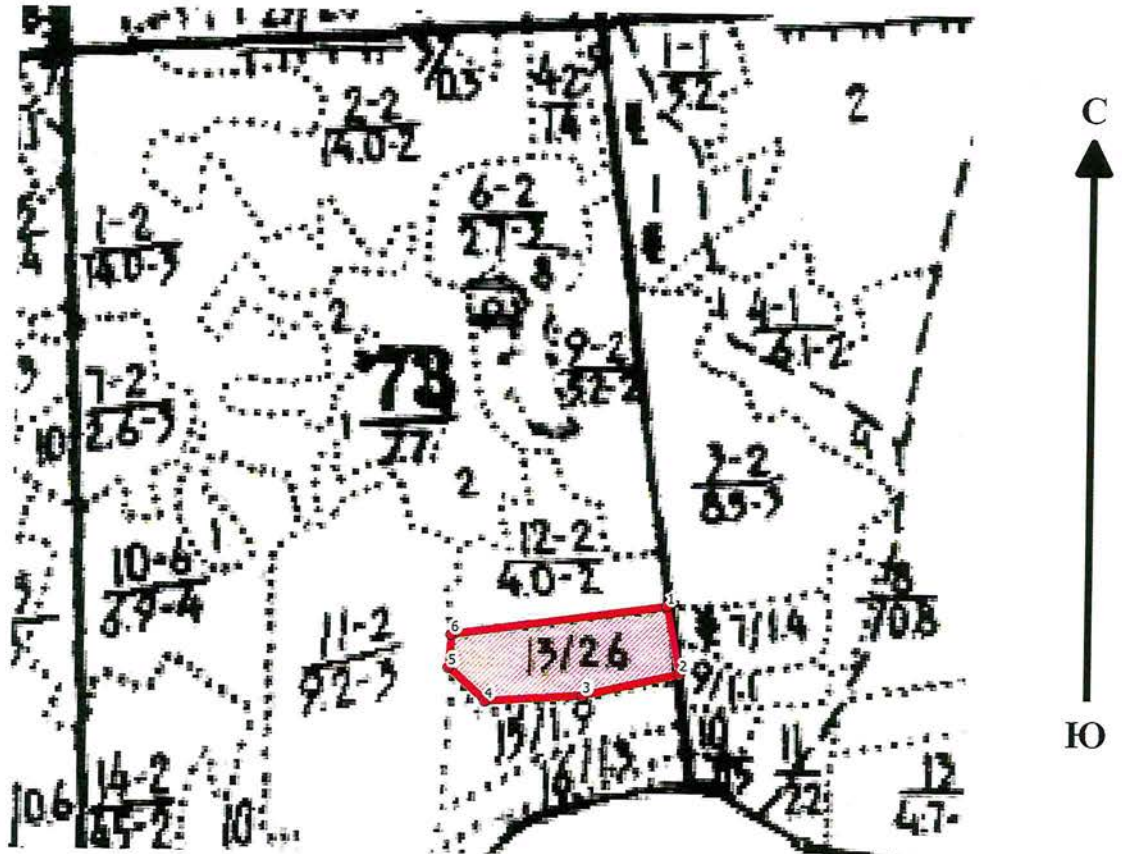
Ступени толщины, см	Количество деревьев по категориям состояния, шт															Всего деревьев по ступеням толщины			
	I	II	III	IV		V		VI			ветровал, бурелом			аварийные деревья			шт.	в т.ч. подлежат рубке, %	
				НЗ	З	НЗ	З	НЗ	З	О	НЗ	З	О	НЗ	З	О			
12	0	0	0	0	0	22	0	0	0	0	0	0	0	0	0	0	0	22	100
16	0	0	1	1	0	9	0	0	0	0	0	0	0	0	0	0	0	11	90,9
20	0	0	1	0	0	35	0	0	0	0	0	0	0	0	0	0	0	36	97,2
24	0	2	2	2	0	29	0	0	0	0	0	0	0	0	0	0	0	35	88,6
28	0	3	2	3	0	41	0	0	0	0	0	0	0	0	0	0	0	49	89,8
32	0	0	8	4	0	49	0	0	0	0	0	0	0	0	0	0	0	61	86,9
36	0	4	5	2	0	40	0	0	0	0	0	0	0	0	0	0	0	51	82,4
40	0	2	4	0	0	26	0	0	0	0	0	0	0	0	0	0	0	32	81,3
44	0	0	4	0	0	7	0	0	0	0	0	0	0	0	0	0	0	11	63,6
48	0	0	0	0	0	15	0	0	0	0	0	0	0	0	0	0	0	15	100
Итого, шт.	0	11	27	12	0	273	0	0	0	0	0	0	0	0	0	0	0	323	88,2
Итого, м³	0,0	9,3	25,5	7,9	0,0	201,4	0,0	0,0	0,0	0,0	0,0	0,0	0,0	0,0	0,0	0,0	0,0	244,0	85,7
Итого, % от мЗ по породе	0,0	3,8	10,5	3,2	0,0	82,5	0,0	0,0	0,0	0,0	0,0	0,0	0,0	0,0	0,0	0,0	0,0	100,0	85,7

Примечание: НЗ - незаселенное, З - заселенное, О - обработанное вредителями.

Абрис участка

Ширококарамышского лесничества, Неужкинского участкового лесничества, квартал 73
выдел 13, площадь 2,6 га

М 1:10000



Условные обозначения:

- граница выдела
- граница ленты (площадки)
- обследуемый участок

№ выдела	Ленты (круговой площадки) перечёта						
	№ ленты (площадки)	Координаты круговых площадок		длина, м	ширина, м	радиус, м	площадь, га
		Широта, °	Долгота, °				
13	Сплошной перечет						2,6

Номера точек	Координаты		Румбы линий	Длина, м
	Широта, °	Долгота, °		
1-2	51,17187	44,91639	ЮВ 17°18'	89
2-3	51,17109	44,91663	ЮЗ 8°18'	128
3-4	51,17083	44,91485	ЮЗ 2°24'	127
4-5	51,17075	44,91304	СЗ 60°42'	64
5-6	51,17113	44,91235	СВ 7°18'	43
6-1	51,17152	44,9124	СВ 84°54'	281

Исполнитель работ по проведению лесопатологического обследования:
Инженер-лесопатолог 1-й категории
филиала ФБУ «Рослесозащита» «ЦЗЛ Саратовской области»

ФИО Вёхов Р.В.

Подпись _____

Р.В. Вёхов

Дата составления документа

26.09.2019 г.

Телефон

(8-845-2)62-00-15

ВЫПИСКА ИЗ ГОСУДАРСТВЕННОГО ЛЕСНОГО РЕЕСТРА

на «30» сентября 2019г.

Орган государственной власти, осуществляющий ведение государственного лесного реестра на территории Саратовской области: **министерство природных ресурсов и экологии Саратовской области в лице первого заместителя министра - начальника управления лесного хозяйства Попова В.Г.**

Правообладатель земель лесного фонда на территории Саратовской области: **министерство природных ресурсов и экологии Саратовской области** (согласно п. 11 Положения о министерстве природных ресурсов и экологии Саратовской области, утвержденного постановлением Правительства Саратовской области от 08 октября 2013 г. № 537-П «Вопросы министерства природных ресурсов и экологии Саратовской области» и п.п. 2 п.1 ст. 83 Лесного кодекса РФ)

Заявитель: Министерство природных ресурсов и экологии Саратовской области (во исполнении пункта 1.7 протокола совещания Департамента лесного хозяйства по Приволжскому федеральному округу, ФБУ «Рослесозащита» №01-05/3678 от 27.12.2016)

Информация по запрашиваемому лесному участку:

Собственность: Российской Федерации

Категория земель: земли лесного фонда

ХАРАКТЕРИСТИКА ЛЕСНОГО УЧАСТКА

Адрес (местоположение) лесного участка: Лысогорский район

Лесничество	Ширококарамышское
Участковое лесничество	Невежкинское
Общая площадь, га	2,6
Категория лесов	Защитные
Категория защитности лесов	Ценные леса: нерестоохранные полосы лесов
Возможный вид использования	Заготовка древесины

Таксационная характеристика лесного участка:

№ квартала	№ выдела	Площадь, га	Состав	Возраст	Высота	Диаметр	Бонитет	Тип леса	ТУМ	Полнота	Запас, м3/га
по материалам лесоустройства 1995 г.											
73	13	2,6	Культуры 10С+В+С	40	10	16	3	Сзлр	В1	0,4	50
по акту натурного обследования 2019 г.											
73	13	2,6	10С	65	20	30	4	Сзлр	А1	0,1	94
Итого		2,6									

Наименование, местонахождение юридического лица /ФИО физического лица/ - **лесопользователя (арендатора) /договор аренды лесного участка отсутствует**

(договор аренды лесного участка, постоянное (бессрочное) пользование лесным участком, договор безвозмездного срочного пользования лесным участком, реквизиты договора, срок пользования)

Особые отметки: сухостой 77 м3/га.

Приложение к акту лесопатологического обследования № 006/24.

Первый заместитель министра -
начальник управления лесного
хозяйства

Попов В.Г.

ФИО

30.09.2019

Дата



Карта-схема расположения и границы лесного участка

Саратовская область

(субъект Российской Федерации, муниципальное образование)

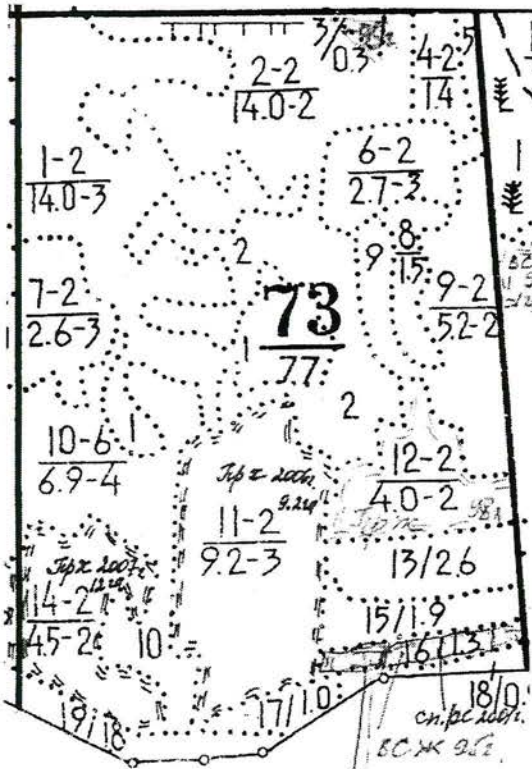
Лесничество (лесопарк) **Ширококарамышское**

(название)

Участковое лесничество **Невежкинское**, квартал 73

(название)

Собственность - Российской Федерации;



Первый заместитель министра-
начальник управления лесного
хозяйства

Попов В.Г.

ФИО

30.09.2019 Подпись

Дата

