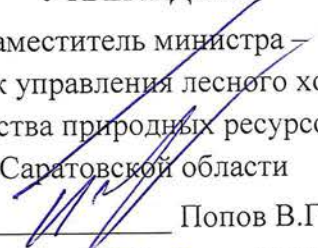


УТВЕРЖДАЮ:

Первый заместитель министра –
начальник управления лесного хозяйства
министерства природных ресурсов и
экологии Саратовской области


Попов В.Г.

« 04 » декабря 2019 г.

Акт

лесопатологического обследования 001/22

лесных насаждений Усовского лесничества (лесопарка)

Саратовская область (субъект РФ)

Способ лесопатологического обследования: 1. Визуальный

2. Инструментальный

Место проведения

Участковое лесничество	Урочище (дача)	Квартал (кварталы)	Выдел (выделы)	Площадь, га
Белгородненское		39	12	24,0

Лесопатологическое обследование проведено на общей площади – 24,0 га.

2. Инструментальное обследование лесного участка

1. Фактическая таксационная характеристика лесного насаждения соответствует (не соответствует) (нужное подчеркнуть) таксационному описанию. Причины несоответствия: давность проведения лесоустроительных работ – 1994 г.

Ведомость лесных участков с выявленными несоответствиями таксационным описаниям приведена в приложении № 1 к Акту.

1.2. Лесные насаждения с нарушенной и утраченной устойчивостью выявлены на площади 24,0 га:

Участковое лесничество	Урочище (дача)	Площадь, га		Причина ослабления(гибели)
		с нарушенной устойчивостью	с утраченной устойчивостью	
1	2	3	4	5
Белгородненское	–	24,0	0,0	–
Итого:		24,0	0,0	

Состояние обследованных лесных насаждений приведено в приложениях 1.1–1.4 к Акту в зависимости от метода проведения ЛПО.

1.3. В обследованных лесных участках прогнозируется:

Прогноз	Площадь, га
Ослабление лесных насаждений	24,0
Усыхание лесных насаждений различной степени	0,0
Развитие очагов вредных организмов	0,0

1.4. Обнаружено загрязнение лесного участка отходами и выбросами:

промышленными

бытовыми

Вид загрязнения	Размеры загрязнения			Объём, кбм	Площадь загрязнения, га
	длина, м	ширина, м	высота, м		
–	–	–	–	–	–
–	–	–	–	–	–
–	–	–	–	–	–

ЗАКЛЮЧЕНИЕ

Оценка текущего санитарного и лесопатологического состояния лесных насаждений, назначенные профилактические мероприятия по защите лесов, агитационные мероприятия:

Средневзвешенная категория состояния насаждений на площади 24,0 га составляет 1,89 – насаждение с нарушенной устойчивостью. Профилактические мероприятия по защите лесов не планируются.

Исполнитель работ по проведению лесопатологического обследования:

Ф.И.О. Демин А.Н.

Подпись



Дата проведения обследования 16 сентября 2019 г.

* Раздел включается в акт, в случае проведения лесопатологического обследования визуальным способом.

Ведомость лесных участков с выявленными несоответствиями таксационным описаниям

Источник данных	Год проведения лесосурействва	Номер квартала	Номер выдела	Площадь выдела, га	Целевое назначение лесов	Категория защитных лесов	Номер лесопатологического выдела	Площадь лесопатологического выдела, га	Таксационная характеристика										Заложено пробных площадей			
									состав	попуда	возраст, лет	средняя высота, м	средний диаметр, см	тип леса	ТУМ	плотота	бонитет	запас, км/га	количество, шт.	общая площадь, га		
ТО	1994	39	12	24,0	защитные	противоэрозионные				состав	Д	75	19	22	Дбм	С ₁₋₂	0,7	3	200	запас, км/га	количество, шт.	общая площадь, га
Ф	-	39	12	24,0	защитные	противоэрозионные				состав	Д	100	19	22	Дбм	С ₁₋₂	0,7	3	200	запас, км/га	количество, шт.	общая площадь, га

Примечание:

ТО – таксационное описание;

Ф – фактическая характеристика лесного насаждения

Исполнитель работ по проведению лесопатологических обследований:

Ф.И.О. Демин А.Н.

Подпись



Примечание:

Категория защитных лесов:

142 – Противозерозионные леса

Причина ослабления, повреждения:

810 – Неблагоприятные условия произрастания

Признаки ослабления деревьев:

103 - усыхание от 1/2 до 3/4 ветвей в кроне свежее;

111 - усыхание <1/4 ветвей в кроне прошлых лет;

131 - усыхание вершины прошлых лет <1/3 длины кроны;

133 - усыхание вершины прошлых лет более 2/3 длины кроны;

154 – сухобочины, подсушины.

Исполнитель работ по проведению лесопатологических обследований:

Ф.И.О. Демин А.Н.

Подпись



Дата составления документа

14.11.2019 Телефон

(8-845-57)2-13-02

ВЫПИСКА ИЗ ГОСУДАРСТВЕННОГО ЛЕСНОГО РЕЕСТРА

на «08» октября 2019г.

Орган государственной власти, осуществляющий ведение государственного лесного реестра на территории Саратовской области: **министерство природных ресурсов и экологии Саратовской области в лице первого заместителя министра - начальника управления лесного хозяйства Попова В.Г.**

Правообладатель земель лесного фонда на территории Саратовской области: **министерство природных ресурсов и экологии Саратовской области** (согласно п. 11 Положения о министерстве природных ресурсов и экологии Саратовской области, утвержденного постановлением Правительства Саратовской области от 08 октября 2013 г. № 537-П «Вопросы министерства природных ресурсов и экологии Саратовской области» и п.п. 2 п.1 ст. 83 Лесного кодекса РФ)

Заявитель: Министерство природных ресурсов и экологии Саратовской области
(во исполнении пункта 1.7 протокола совещания Департамента лесного хозяйства по Приволжскому федеральному округу, ФБУ «Рослесозащита» №01-05/3678 от 27.12.2016)

Информация по запрашиваемому лесному участку:

Собственность: Российской Федерации

Категория земель: земли лесного фонда

ХАРАКТЕРИСТИКА ЛЕСНОГО УЧАСТКА

Адрес (местоположение) лесного участка: Воскресенский район

Лесничество	Усовское
Участковое лесничество	Белогродненское
Общая площадь, га	24,0
Категория лесов	Защитные
Категория защитности лесов	ценные леса: противоэрозионные леса
Возможный вид использования	Заготовка древесины

Таксационная характеристика лесного участка по материалам лесоустройства 1995 г.:

№ квартала	№ выдела	Площадь, га	Состав	Возраст	Высота	Диаметр	Бонитет	Тип леса	ТУМ	Полнота	Запас м3/га
39	12	24,0	4Днн2Кло3Лп1Ос	75	19	22	3	дбм	С1_2	0,7	200
Итого		24,0									

Наименование, местонахождение юридического лица /ФИО физического лица/ - **лесопользователя (арендатора)/Документы – договор аренды лесного участка отсутствуют.**

(договор аренды лесного участка, постоянное (бессрочное) пользование лесным участком, договор безвозмездного срочного пользования лесным участком, реквизиты договора, срок пользования)

Особые отметки: нет.

Приложение к акту лесопатологического обследования № 001/22.

Первый заместитель министра -
начальник управления лесного
хозяйства

Попов В.Г.

ФИО

08.10.2019 Подпись

Дата



Карта-схема расположения и границы лесного участка Саратовская область

(субъект Российской Федерации, муниципальное образование)

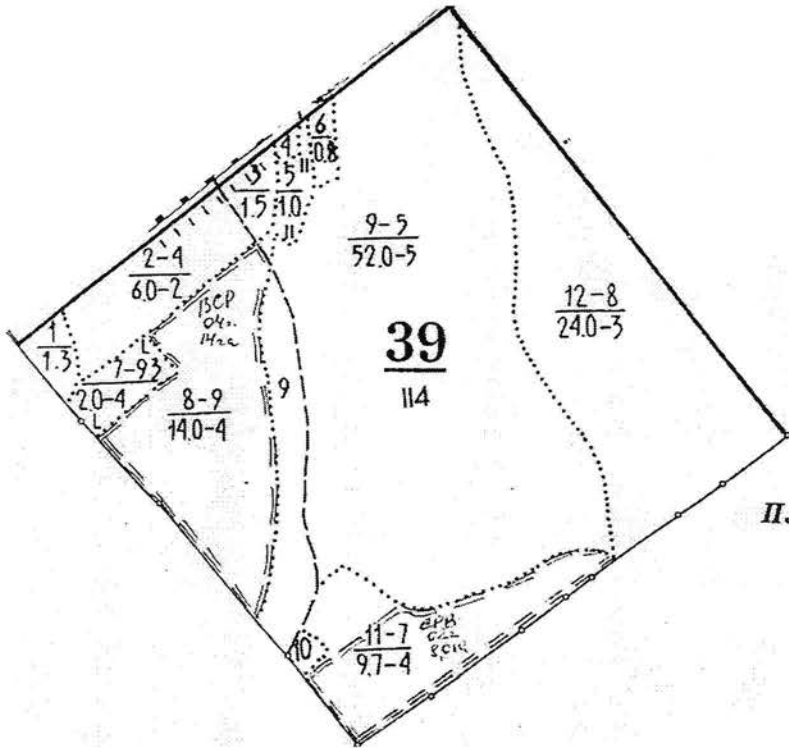
Лесничество (лесопарк) **Усовское**

(название)

Участковое лесничество **Белогродненское**, квартал 39

(название)

Собственность - Российской Федерации;



Первый заместитель министра-
начальник управления лесного
хозяйства

Попов В.Г.

ФИО

08.10.2019 Подпись

Дата



МП

УТВЕРЖДАЮ:

Первый заместитель министра –
начальник управления лесного хозяйства
министерства природных ресурсов и
экологии Саратовской области

Попов В.Г.

«04» декабря 2019 г.

АКТ

лесопатологического обследования 002/22

лесных насаждений Усовского лесничества (лесопарка)

Саратовская область (субъект РФ)

Способ лесопатологического обследования: 1. Визуальный

2. Инструментальный

Место проведения

Участковое лесничество	Урочище (дача)	Квартал (кварталы)	Выдел (выделы)	Площадь, га
Усовское		26с	2 (л/п 1)	29,0 (8,0)
Усовское		82	7 (л/п 1)	16,0 (7,6)
Усовское		120	15 (л/п 1)	15,0 (0,4)

Лесопатологическое обследование проведено на общей площади – 16,0 га.

2. Инструментальное обследование лесного участка

1. Фактическая таксационная характеристика лесного насаждения соответствует (не соответствует) (нужное подчеркнуть) таксационному описанию. Причины несоответствия: давность проведения лесоустроительных работ – 1994 г.

Ведомость лесных участков с выявленными несоответствиями таксационным описаниям приведена в приложении № 1 к Акту.

1.2. Лесные насаждения с нарушенной и утраченной устойчивостью выявлены на площади 7,6 га:

Участковое лесничество	Урочище (дача)	Площадь, га		Причина ослабления(гибели)
		с нарушенной устойчивостью	с утраченной устойчивостью	
1	2	3	4	5
Усовское	–	7,6	0,0	–
Итого:		7,6	0,0	

Состояние обследованных лесных насаждений приведено в приложениях 1.1–1.4 к Акту в зависимости от метода проведения ЛПО.

1.3. В обследованных лесных участках прогнозируется:

Прогноз	Площадь, га
Ослабление лесных насаждений	7,6
Усыхание лесных насаждений различной степени	0,0
Развитие очагов вредных организмов	0,0

1.4. Обнаружено загрязнение лесного участка отходами и выбросами:

промышленными

бытовыми

Вид загрязнения	Размеры загрязнения			Объём, кбм	Площадь загрязнения, га
	длина, м	ширина, м	высота, м		
–	–	–	–	–	–
–	–	–	–	–	–
–	–	–	–	–	–

ЗАКЛЮЧЕНИЕ

Оценка текущего санитарного и лесопатологического состояния лесных насаждений, назначенные профилактические мероприятия по защите лесов, агитационные мероприятия:

Квартал 26с выдел 2, л/п выдел 1. Средневзвешенная категория состояния насаждений на площади 8,0 га составляет 1,79 – насаждение устойчивое. Насаждения находятся в удовлетворительном состоянии, проведения мероприятий не требуется.

Квартал 82 выдел 7, л/п выдел 1. Средневзвешенная категория состояния насаждений на площади 7,6 га составляет 1,94 – насаждение с нарушенной устойчивостью. Насаждения находятся в удовлетворительном состоянии, проведения мероприятий не требуется.

Квартал 120 выдел 15, л/п выдел 1. Средневзвешенная категория состояния насаждений на площади 0,4 га составляет 1,56 – насаждение устойчивое. Насаждения находятся в удовлетворительном состоянии, проведения мероприятий не требуется.

Исполнитель работ по проведению лесопатологического обследования:

Ф.И.О. Демин А.Н.

Подпись



Дата проведения обследования 17 сентября 2019г.

* Раздел включается в акт, в случае проведения лесопатологического обследования визуальным способом.

Ведомость лесных участков с выявленными несоответствиями таксационным описаниям

Источник данных	Год проведения лесосурьейства	Номер квартала	Номер выдела	Площадь выдела, га	Целевое назначение лесов	Категория защитных лесов	Номер лесопатологического выдела	Площадь лесопатологического выдела, га	Таксационная характеристика									Заложено пробных площадей				
									состав	порода	возраст, лет	средняя высота, м	средний диаметр, см	тип леса	ТУМ	полнота	бонитет	запас, км/га	количество, шт.	общая площадь, га		
ТО	2002	26с	2	29,0	защитные	противоэрозийные					30	8	8	8	Стр	А ₂	0,7	3	40			
Ф	-	26с	2	29,0	защитные	противоэрозийные	1	8,0			46	8	8	8	Стр	А ₂	0,7	3	40			
ТО	1994	82	7	16,0	защитные	противоэрозийные					70	14	20	20	Дпкл	Д ₁	0,6	4	130			
Ф	-	82	7	16,0	защитные	противоэрозийные	1	7,6			95	14	20	20	Дпкл	Д ₁	0,6	4	130			
ТО	1994	120	15	15,0	защитные	противоэрозийные					45	12	14	14	Сзлр	В ₁	0,5	3	90			
Ф	-	120	15	15,0	защитные	противоэрозийные	1	0,4			70	15	20	20	Сзлр	В ₁	0,5	3	150			

Примечание:

ТО – таксационное описание;

Ф – фактическая характеристика лесного насаждения

Исполнитель работ по проведению лесопатологических обследований:

Ф.И.О. Демин А.Н.

Подпись 

120	15	15,0	Защитные	142	1	0,4	10С	С	70*	15*	20*	Сзлр	0,5	3	150*	65	20	10	4	1					131, 133	50	810	1	
-----	----	------	----------	-----	---	-----	-----	---	-----	-----	-----	------	-----	---	------	----	----	----	---	---	--	--	--	--	-------------	----	-----	---	--

Показатели, не соответствующие таксационному описанию отмечаются «*»

Примечание:

Категория защитных лесов:

142 – Противозорзионные леса

Причина ослабления, повреждения:

810 – Неблагоприятные условия произрастания

Признаки ослабления деревьев:

103 - усыхание от 1/2 до 3/4 ветвей в кроне свежее;

111 - усыхание <1/4 ветвей в кроне прошлых лет;

114 - усыхание >3/4 ветвей в кроне прошлых лет;

121 -усыхание вершины свежее <1/3 длины кроны;

131 - усыхание вершины прошлых лет <1/3 длины кроны;

133 - усыхание вершины прошлых лет более 2/3 длины кроны;

154 - сухобочины, подсушины.

Исполнитель работ по проведению лесопатологических обследований:

Ф.И.О. Демин А.Н.

Подпись



Дата составления документа

14.11.2019

Телефон

(8-845-57)2-13-02

ВЫПИСКА ИЗ ГОСУДАРСТВЕННОГО ЛЕСНОГО РЕЕСТРА

на «08» октября 2019г.

Орган государственной власти, осуществляющий ведение государственного лесного реестра на территории Саратовской области: **министерство природных ресурсов и экологии Саратовской области в лице первого заместителя министра - начальника управления лесного хозяйства Попова В.Г.**

Правообладатель земель лесного фонда на территории Саратовской области: **министерство природных ресурсов и экологии Саратовской области** (согласно п. 11 Положения о министерстве природных ресурсов и экологии Саратовской области, утвержденного постановлением Правительства Саратовской области от 08 октября 2013 г. № 537-П «Вопросы министерства природных ресурсов и экологии Саратовской области» и п.п. 2 п.1 ст. 83 Лесного кодекса РФ)

Заявитель: Министерство природных ресурсов и экологии Саратовской области
(во исполнении пункта 1.7 протокола совещания Департамента лесного хозяйства по Приволжскому федеральному округу, ФБУ «Рослесозащита» №01-05/3678 от 27.12.2016)

Информация по запрашиваемому лесному участку:

Собственность: Российской Федерации

Категория земель: земли лесного фонда

ХАРАКТЕРИСТИКА ЛЕСНОГО УЧАСТКА

Адрес (местоположение) лесного участка: Воскресенский район

Лесничество	Усовское
Участковое лесничество	Усовское
Общая площадь, га	24,0
Категория лесов	Защитные
Категория защитности лесов	леса, выполняющие функции защиты природных и иных объектов: леса, расположенные в лесопарковых зонах (кв.с26) ценные леса: противоэрозионные леса (кв.82,120)
Возможный вид использования	Заготовка древесины

Таксационная характеристика лесного участка:

№ квартала	№ выдела	Площадь, га	Состав	Возраст	Высота	Диаметр	Бонитет	Тип леса	ТУМ	Полнота	Запас м3/га
по материалам лесоустройства 1995 г.											
82	7	16,0 (7,6)	5Днн2Лп2Кло1Ос	70	14	20	4	дпкл	Д1	0,6	130
120	15	15,0 (0,4)	Культуры 10С	45	12	14	3	сзлр	В1	0,5	90
по материалам лесоустройства 2003 г.											
с26	ч2	29,0(8,0)	Культуры 7БЗС	30	8	8	3	стр	А2	0,7	40
Итого		24,0									

Наименование, местонахождение юридического лица /ФИО физического лица/ - **лесопользователя (арендатора)/Документы – договор аренды лесного участка отсутствуют.**

(договор аренды лесного участка, постоянное (бессрочное) пользование лесным участком, договор безвозмездного срочного пользования лесным участком, реквизиты договора, срок пользования)

Особые отметки: нет.

Приложение к акту лесопатологического обследования № 002/22.

Первый заместитель министра -
начальник управления лесного
хозяйства

Попов В.Г.

ФИО

08.10.2019

Дата

Подпись



Карта-схема расположения и границы лесного участка Саратовская область

(субъект Российской Федерации, муниципальное образование)

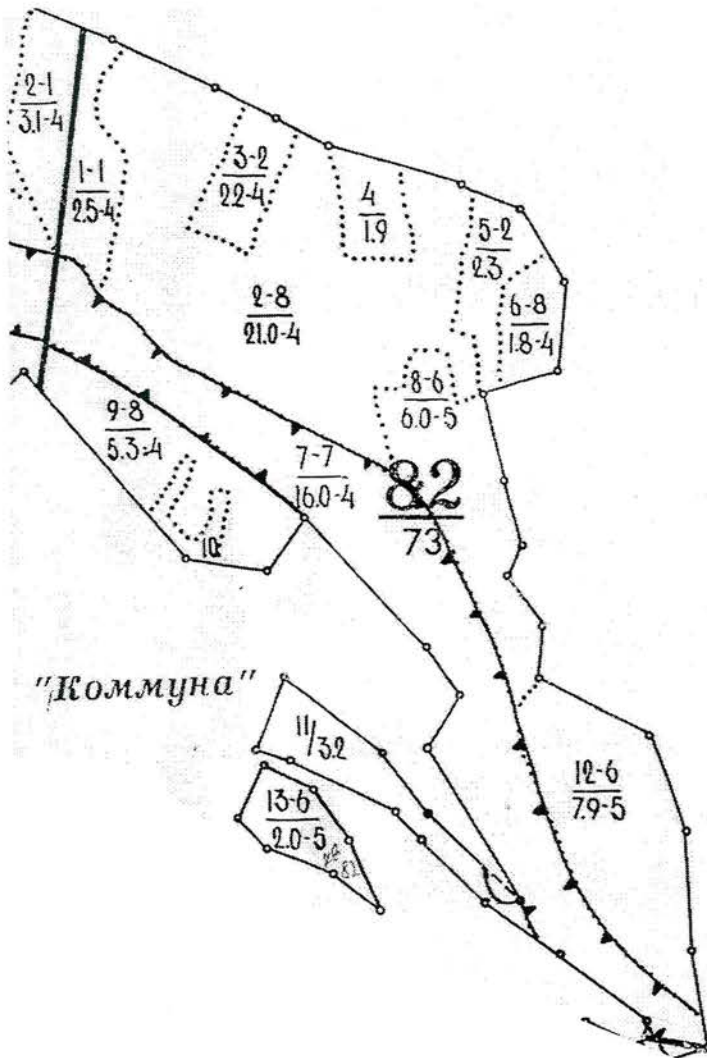
Лесничество (лесопарк) **Усовское**

(название)

Участковое лесничество **Усовское, квартал 82**

(название)

Собственность - Российской Федерации;



Первый заместитель министра-
начальник управления лесного
хозяйства

Попов В.Г.

ФИО

08.10.2019 Подпись

Дата



Карта-схема расположения и границы лесного участка Саратовская область

(субъект Российской Федерации, муниципальное образование)

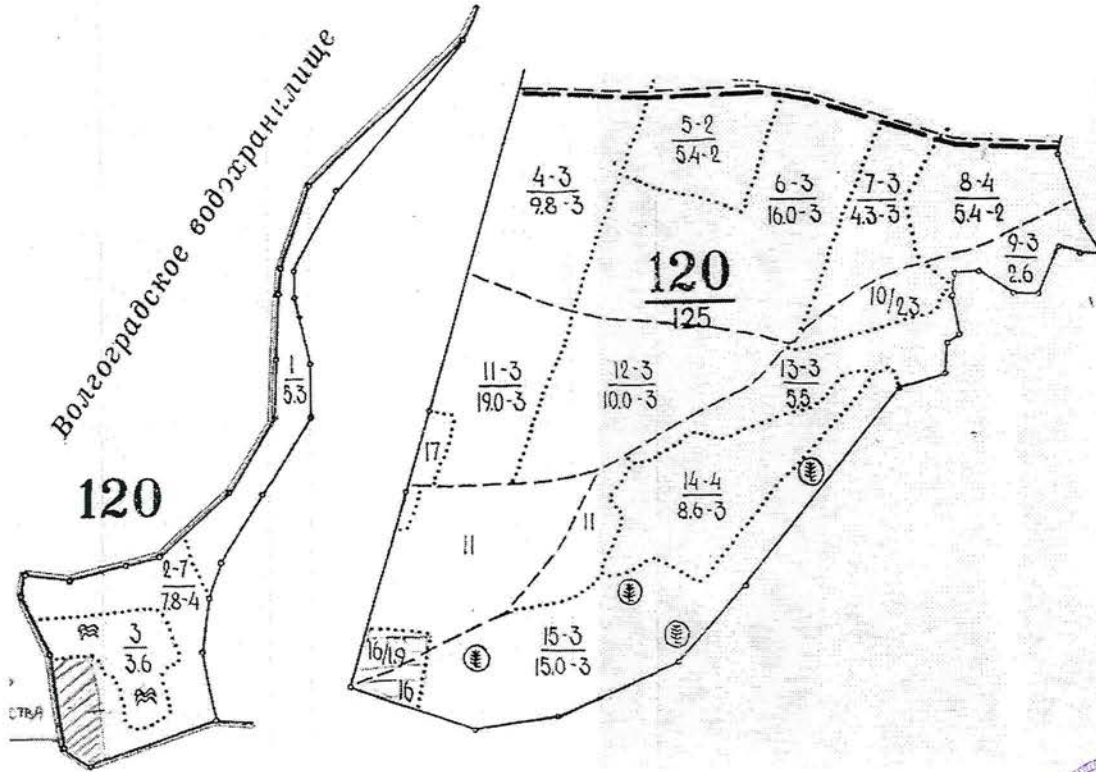
Лесничество (лесопарк) **Усовское**

(название)

Участковое лесничество **Усовское**, квартал 120

(название)

Собственность - Российской Федерации;



Первый заместитель министра-
начальник управления лесного
хозяйства
Попов В.Г.

ФИО

08.10.2019 Подпись

Дата



Карта-схема расположения и границы лесного участка Саратовская область

(субъект Российской Федерации, муниципальное образование)

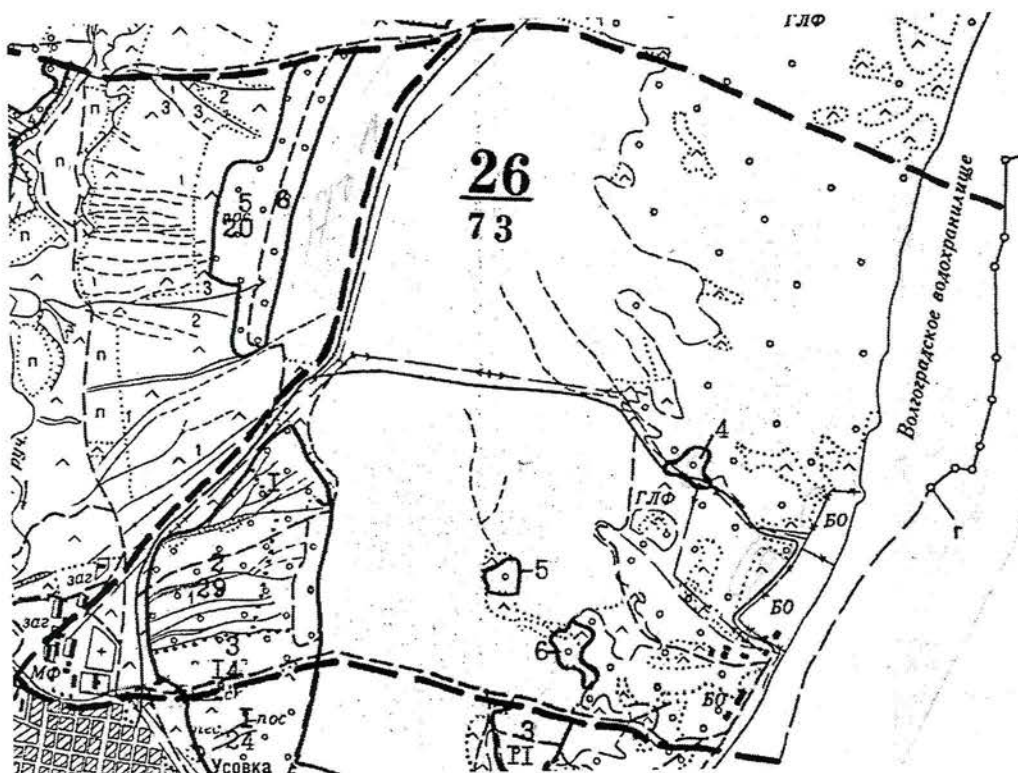
Лесничество (лесопарк) **Усовское**

(название)

Участковое лесничество **Усовское**, квартал с26

(название)

Собственность - Российской Федерации;



Первый заместитель министра-
начальник управления лесного
хозяйства

Попов В.Г.

ФИО

08.10.2019 Подпись

Дата



УТВЕРЖДАЮ:

Первый заместитель министра –
начальник управления лесного хозяйства
министерства природных ресурсов и
экологии Саратовской области

Попов В.Г.

« 04 » декабря 2019 г.

Акт

лесопатологического обследования № 003/22

лесных насаждений Усовского лесничества (лесопарка)

Саратовская область (субъект РФ)

Способ лесопатологического обследования: 1. Визуальный

2. Инструментальный

Место проведения

Участковое лесничество	Урочище (дача)	Квартал (кварталы)	Выдел (выделы)	Площадь, га
Белогродненское		15	8 (л/п 1)	30,0 (12,0)

Лесопатологическое обследование проведено на общей площади – 12,0 га.

2. Инструментальное обследование лесного участка

1. Фактическая таксационная характеристика лесного насаждения соответствует (не соответствует) (нужное подчеркнуть) таксационному описанию. Причины несоответствия: давность проведения лесоустроительных работ – 1994 г., неравномерность таксационных показателей на выделе.

Ведомость лесных участков с выявленными несоответствиями таксационным описаниям приведена в приложении № 1 к Акту.

2. Состояние насаждений: **с нарушенной устойчивостью**
с утраченной устойчивостью

причины повреждения: неблагоприятные условия произрастания (810)

В том числе:

заселено (отработано) стволовыми вредителями

Вид вредителя	Порода	Встречаемость (% заселённых деревьев)	Степень заселения лесного насаждения (слабая, средняя, сильная)
-	-	-	-

Повреждено огнём

Вид пожара	Порода	Состояние корневых лап		Состояние корневой шейки		Подсушивание луба	
		процент повреждённых огнём корней	процент деревьев с данным повреждением	ожог корневой шейки по окружности (1/4; 2/4; 3/4; более 3/4)	процент деревьев с данным повреждением	по окружности (1/4; 2/4; 3/4; более 3/4)	процент деревьев с данным повреждением
-	-	-	-	-	-	-	-

Поражено болезнями

Вид болезни	Порода	Встречаемость (% поражённых деревьев)	Степень поражения лесного насаждения (слабая, средняя, сильная)

3. Выборке подлежит 15 % деревьев,

в том числе:

ослабленных _____ % (причины назначения) _____

сильно ослабленных _____ % (причины назначения) _____

усыхающих _____ % (причины назначения) _____

свежего сухостоя _____ %,

в том числе: свежего ветровала 3 %

свежего бурелома _____ %

старого ветровала 4 %
в том числе: старого бурелома _____ %
старого сухостоя 8 %

4. Полнота лесного насаждения после уборки деревьев, подлежащих рубке, составит 0,5.
Критическая полнота для данной категории лесных насаждений составляет 0,3.

5. ЗАКЛЮЧЕНИЕ

В выделе 8 (л/п выдел 1) площадью 12,0 га, состав насаждения 10Днн, полнота 0,6, СКС 2,3, назначается ВСП.

С целью предотвращения негативных процессов или снижения ущерба от их воздействия назначено:

Участковое лесничество	Урочище (дача)	Квартал	Выдел	Площадь, выдела, га	Вид мероприятия	Площадь, мероприятия, га	Порода	Запас на выделе, кубм	Крайние сроки проведения
Белгородское		15	8 (л/п 1)	30,0 (12,0)	ВСП	12,0	Дн	180	2021 год

(приложение 2 и 3 к Акту)

6. Меры по обеспечению возобновления:

очистка лесосеки от порубочных остатков

7. Мероприятия, необходимые для предупреждения повреждения или поражения смежных насаждений: своевременное проведение намечаемой рубки с одновременной вывозкой древесины, сбор порубочных остатков в кучи с последующим перегниванием.

8. Сведения для расчёта понижающего коэффициента стоимости древесины:

год образования старого сухостоя: в период с 2010 года.

основная причина повреждения древесины: неблагоприятные условия произрастания (810).

Дата проведения обследования: 18 сентября 2019 г.

Исполнитель работ по проведению лесопатологических обследований:

Ф.И.О. Ерусланов А.В. Подпись 

Ведомость лесных участков с выявленными несоответствиями таксационным описаниям

Источник данных	Год проведения лесосурьейства	Номер квартала	Номер выдела	Площадь выдела, га	Целевое назначение лесов	Категория защитных лесов	Номер лесопатологического выдела	Площадь лесопатологического выдела, га	Таксационная характеристика											Заложено пробных площадей	
									состав	порода	возраст, лет	средняя высота, м	средний диаметр, см	тип леса	ТУМ	полнота	бонитет	запас сыropаcтущий / общий км/га	количество, шт.	общая площадь, га	
Акт	1994	15	8	30,0	защитные	лесопарковая зона	1	12,0	8Днн2Кло+С	Дн	75	13	20	Дузм	С ₁	0,6	5	100	количество, шт.	2	1,0
										Кло	13	16	18								
Ф	-	15	8	30,0	защитные	лесопарковая зона	1	12,0	10Днн	Дн	75	12	18	Дузм	С ₁	0,6	5	90/100	2	1,0	

Примечание:

Акт – акт несоответствия данных государственного лесного реестра натурному обследованию;
Ф – фактическая характеристика лесного насаждения

Исполнитель работ по проведению лесопатологических обследований:

Ф.И.О. Ерусланов А.В. _____ Подпись 

Приложение 1.1 к акту лесопатологических обследований

Результаты проведения лесопатологических обследований лесных насаждений за сентябрь 2019 г.

(месяц)

Субъект Российской Федерации Саратовская область. Лесничество (лесопарк) Усовское
 Участковое лесничество Белогродненское Урочище (лесная дача) _____

1	2	3	4	5	6	7	Таксационная характеристика лесного насаждения								17	Распределение деревьев по категориям состояния, % от запаса										29	30	31	32	Рекомендуемые мероприятия			
							8	9	10	11	12	13	14	15		16	18	19	20	21	22	23	24	25	26					27	28	33	34
1	2	3	4	5	6	7	выдела, га	состав	возраст	средняя высота, м	средний диаметр, см	тип леса	полнота	бонитет	запас, куб. м/га	Число деревьев на пробе, шт.	без признаков ослабления	ослабленные	сильно ослабленные	усыхающие	свежий сухой	старый сухой	свежий ветровал	старый ветровал	свежий бурелом	старый бурелом	аварийные деревья	Признаки повреждения деревьев	Доля повреждённых деревьев, %	Причина ослабления, повреждения	Подлежит рубке, %	Вид	площадь, га
15	8	30,0	Защитные	134	1	12,0	10Дн *	Дн	75	12*	18*	Дузм	0,6	5	100*	556	37	26	22		3	8		4			101, 103, 111, 114, 131, 133, 156	30	810	15	512		12,0

Показатели, не соответствующие таксационному описанию отмечаются «*»

Примечание:

Категория защитных лесов:

134 – лесопарковая зона

Причина ослабления, повреждения:

810 – Неблагоприятные условия произрастания

Признаки ослабления деревьев:

101 - усыхание <1/4 ветвей в кроне свежее;

103 - усыхание от 1/2 до 3/4 ветвей в кроне свежее;

111 - усыхание <1/4 ветвей в кроне прошлых лет;

114 - усыхание >3/4 ветвей в кроне прошлых лет;

- 131 - усыхание вершины прошлых лет менее 1/3 длины кроны;
- 133 - усыхание вершины прошлых лет более 2/3 длины кроны;
- 154 - сухобочины, подсушины;

Намеченные мероприятия (вид):

- 512- Выборочная санитарная рубка

Исполнитель работ по проведению лесопатологических обследований:


Ф.И.О. Ерусланов А.В. Подпись  Дата составления документа 14.11.2019 Телефон (884557)-21059

Ведомость перечета деревьев назначенных в рубкуВРЕМЕННАЯ ПРОБНАЯ ПЛОЩАДЬ № 1
метод ленточного перечета

Субъект Российской Федерации Саратовская область
Лесничество (лесопарк) Усовское Участковое лесничество Усовское
Квартал 15 Выдел 8, (л/п выдел 1) Площадь 30,0 га (12,0 га),
Номер очага вредных организмов _____ Размер пробной площади 0,5 га
Таксационная характеристика:
Тип леса дузм Состав 10Днн Возраст 75 Бонитет 5
Полнота 0,7 Запас сырорастущий / общий на га 90/110 м3
Возобновление _____
Время и причина ослабления лесного насаждения - неблагоприятные условия произрастания
(810).

Тип очага вредных организмов: эпизодический, хронический (подчеркнуть)
Фаза развития очага вредных организмов: начальная, нарастания численности, собственно
вспышка, кризис (подчеркнуть)
Состояние лесного насаждения, намечаемые мероприятия – сильно ослабленное (СКС 2,39),
проведение ВСР.

Исполнитель работ по проведению лесопатологических обследований:

ФИО Ерусланов А.В. Подпись Дата составления документа 14.11.2019 Телефон (884557)-21059

ВЕДОМОСТЬ ПЕРЕЧЕТА ДЕРЕВЬЕВ

СКС 2,39

Порода: Дуб

Степен и толщин ы см	Количество деревьев по категориям состояния, шт.																Всего деревьев по ступеням толщины	
	I	II	III	IV		V		VI			ветровал, бурелом			аварийные деревья			шт.	в т.ч. подлежат рубке
				НЗ	З	НЗ	З	НЗ	З	О	НЗ	З	О	НЗ	З	О		
1	2	3	4	5	6	7	8	9	10	11	12	13	14	15	16	17	18	19
8						2		10			2						14	14
12	4	5	2			11		23			11						56	45
16	28	15	13			9		24			10						99	43
20	32	26	21					4			7						90	11
24	25	14	14														53	-
28	3	3	4														10	-
32																		
Итого, шт.	92	63	54			22		61			30						322	113
%	28	20	17			7		19			9						100	35
Итого, м3	20	14	13			2		5			3						57	10
%	35	25	23			3		9			5						100	17

Примечание: НЗ - незаселенное, З - заселенное, О - отработанное вредителями.

Ведомость перечета деревьев назначенных в рубку

ВРЕМЕННАЯ ПРОБНАЯ ПЛОЩАДЬ № 2
метод ленточного перечета

Субъект Российской Федерации Саратовская область
Лесничество (лесопарк) Усовское Участковое лесничество Усовское
Квартал 15 Выдел 8, л/п выдел 1 Площадь 30,0 га (12,0 га),
Номер очага вредных организмов _____ Размер пробной площади 0,5 га
Таксационная характеристика:
Тип леса дузм Состав 10Днн Возраст 75 Бонитет 5
Полнота 0,6 Запас сырорастущий / общий на га 80/90 м³
Возобновление _____
Время и причина ослабления лесного насаждения - неблагоприятные условия произрастания (810).

Тип очага вредных организмов: эпизодический, хронический (подчеркнуть)

Фаза развития очага вредных организмов: начальная, нарастания численности, собственно вспышка, кризис (подчеркнуть)

Состояние лесного насаждения, намечаемые мероприятия – сильно ослабленное (СКС 2,16), проведение ВСР.

Исполнитель работ по проведению лесопатологических обследований:

ФИО Ерусланов А.В. Подпись 

Дата составления документа 14.11.2019 Телефон (884557)-21059

ВЕДОМОСТЬ ПЕРЕЧЕТА ДЕРЕВЬЕВ

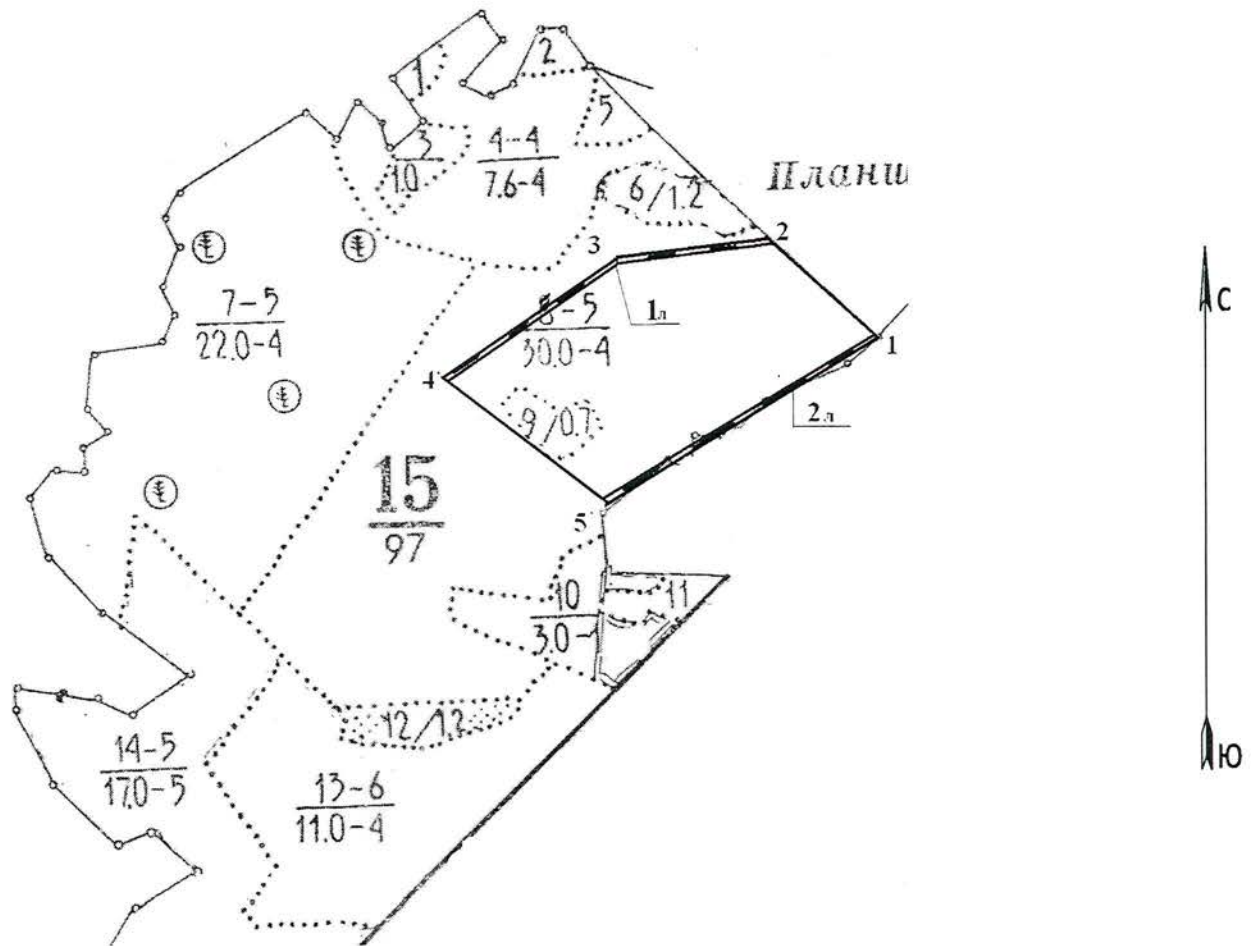
СКС 2,16

Порода: Дуб

Ступен и толщин ы см	Количество деревьев по категориям состояния, шт.																Всего деревьев по ступеням толщины	
	I	II	III	IV		V		VI			ветровал, бурелом			аварийные деревья			шт.	в т.ч. подлежат рубке
				НЗ	З	НЗ	З	НЗ	З	О	НЗ	З	О	НЗ	З	О		
1	2	3	4	5	6	7	8	9	10	11	12	13	14	15	16	17	18	19
8						2		8			6						16	16
12	2	4	3			6		19			6						40	31
16	21	10	10			3		11			3						58	17
20	28	17	13					4									62	4
24	19	13	10														42	
28	5	6	5														16	
32																		
Итого, шт.	75	50	41			11		42			15						234	68
%	32	21	18			5		18			6						100	29
Итого, м3	18	13	10			1		3			1						46	5
%	39	28	22			2		7			2						100	11

Примечание: НЗ - незаселенное, З - заселенное, О - отработанное вредителями.

Абрис участка



М 1:10000

№ точек	Географические координаты	Румбы линий	Длина, м
1-2	N51 53 02.1 E46 56 01.0	СЗ-65	200
2-3	N51 53 06.3 E46 55 53.1	ЮЗ-68	220
3-4	N51 53 06.3 E46 55 53.4	ЮЗ-40	300
4-5	N51 53 05.1 E46 55 41.6	ЮВ-67	280
5-1	N51 52 53.6 E46 55 41.7	СВ-44	450

Номер выдела	Ленты перече́та			
	№ ленты	Длина, м	Ширина, м	Площадь, га
15/8-1	1	520	10	0,5
	2	450	10	0,5

Условные обозначения:



- линия ленточного перече́та

Исполнитель работ по проведению лесопатологических обследований:

ФИО Демин А.Н.

Подпись

Дата составления документа 14.11.2019 Телефон (8-845-54)-2-10-59

ВЫПИСКА ИЗ ГОСУДАРСТВЕННОГО ЛЕСНОГО РЕЕСТРА

на «23» октября 2019 г.

Орган государственной власти, осуществляющий ведение государственного лесного реестра на территории Саратовской области: **министерство природных ресурсов и экологии Саратовской области в лице первого заместителя министра - начальника управления лесного хозяйства Попова В.Г.**

Правообладатель земель лесного фонда на территории Саратовской области: **министерство природных ресурсов и экологии Саратовской области** (согласно п. 11 Положения о министерстве природных ресурсов и экологии Саратовской области, утвержденного постановлением Правительства Саратовской области от 08 октября 2013 г. № 537-П «Вопросы министерства природных ресурсов и экологии Саратовской области» и п.п. 2 п.1 ст. 83 Лесного кодекса РФ)

Заявитель: Министерство природных ресурсов и экологии Саратовской области (во исполнении пункта 1.7 протокола совещания Департамента лесного хозяйства по Приволжскому федеральному округу, ФБУ «Рослесозащита» №01-05/3678 от 27.12.2016)

Информация по запрашиваемому лесному участку:

Собственность: Российской Федерации

Категория земель: земли лесного фонда

ХАРАКТЕРИСТИКА ЛЕСНОГО УЧАСТКА

Адрес (местоположение) лесного участка: Воскресенский район

Лесничество	Усовское
Участковое лесничество	Белогродненское
Общая площадь, га	12,0
Категория лесов	Защитные
Категория защитности лесов	леса, выполняющие функции защиты природных и иных объектов: леса, расположенные в лесопарковых зонах
Возможный вид использования	Заготовка древесины

Таксационная характеристика лесного участка:

№ квартала	№ выдела	Площадь, га	Состав	Возраст	Высота	Диаметр	Бонитет	Тип леса	ТУМ	Полнота	Запас м3/га
по материалам лесоустройства 1995 г.											
15	8	ч12,0	8Днн2Кло+С	50	13	20	4	дузм	С1	0,6	100
по результатам обследования 2019 г.											
15	8	ч12,0	8Днн2Кло+С	74	13	20	5	дузм	С1	0,6	96
Итого		12,0									

Наименование, местонахождение юридического лица /ФИО физического лица/ - **лесопользователя (арендатора)/Документы – договор аренды лесного участка отсутствуют.**

(договор аренды лесного участка, постоянное (бессрочное) пользование лесным участком, договор безвозмездного срочного пользования лесным участком, реквизиты договора, срок пользования)

Особые отметки: нет.

Приложение к акту лесопатологического обследования № 003/22.

Первый заместитель министра -
начальник управления лесного
хозяйства

Попов В.Г.

ФИО

Дата

МП

23.10.2019 Подпись



Карта-схема расположения и границы лесного участка

Саратовская область

(субъект Российской Федерации, муниципальное образование)

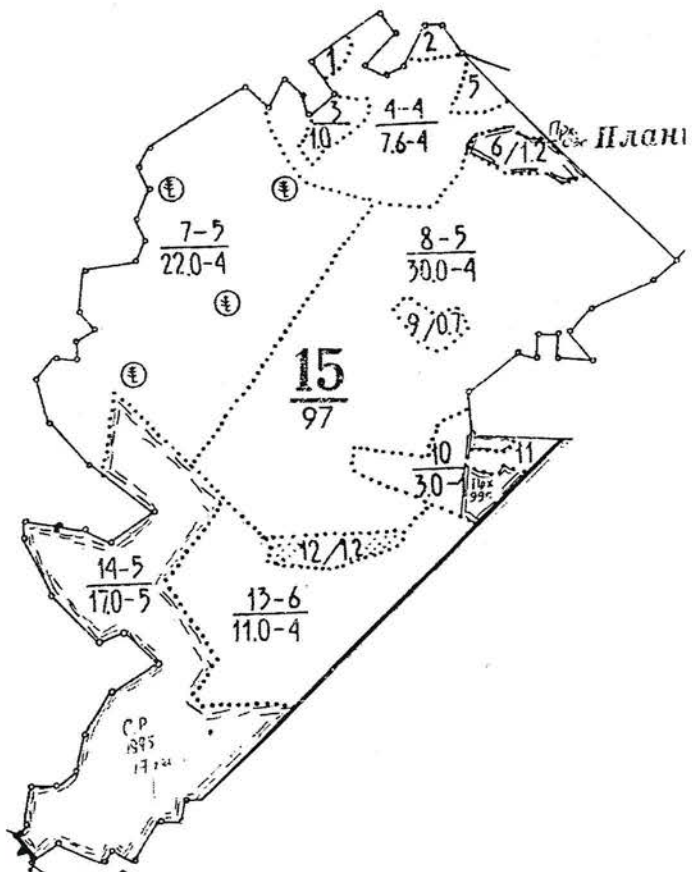
Лесничество (лесопарк) **Усовское**

(название)

Участковое лесничество **Белоградненское**, квартал 15

(название)

Собственность - Российской Федерации;



Первый заместитель министра-
начальник управления лесного
хозяйства

Попов В.Г.

ФИО

23.10.2019

Дата

Подпись

МП



УТВЕРЖДАЮ:

Первый заместитель министра –
начальник управления лесного хозяйства
министерства природных ресурсов и
экологии Саратовской области

Попов В.Г.

«04» декабря 2019 г.

АКТ

лесопатологического обследования № 004/22

лесных насаждений Усовского лесничества (лесопарка)

Саратовская область (субъект РФ)

Способ лесопатологического обследования: 1. Визуальный

2. Инструментальный

Место проведения

Участковое лесничество	Урочище (дача)	Квартал (кварталы)	Выдел (выделы)	Площадь, га
Белгородненское		39	9 (л/п 1)	52,0 (20,5)

Лесопатологическое обследование проведено на общей площади – 20,5 га.

2. Инструментальное обследование лесного участка

1. Фактическая таксационная характеристика лесного насаждения соответствует (не соответствует) (нужное подчеркнуть) таксационному описанию. Причины несоответствия: давность проведения лесоустроительных работ – 1994 г., неравномерность таксационных показателей на выделе.

Ведомость лесных участков с выявленными несоответствиями таксационным описаниям приведена в приложении № 1 к Акту.

2. Состояние насаждений: **с нарушенной устойчивостью**
с утраченной устойчивостью

причины повреждения: Трутовик ложный осиновый(358)
неблагоприятные условия произрастания (810)

В том числе:

заселено (отработано) стволовыми вредителями

Вид вредителя	Порода	Встречаемость (% заселённых деревьев)	Степень заселения лесного насаждения (слабая, средняя, сильная)
-	-	-	-

Повреждено огнём

Вид пожара	Порода	Состояние корневых лап		Состояние корневой шейки		Подсушивание луба	
		процент повреждённых огнём корней	процент деревьев с данным повреждением	ожог корневой шейки по окружности (1/4; 2/4;3/4;более 3/4)	процент деревьев с данным повреждением	по окружности (1/4; 2/4;3/4;более 3/4)	процент деревьев с данным повреждением
-	-	-	-	-	-	-	-

Поражено болезнями

Вид болезни	Порода	Встречаемость (% поражённых деревьев)	Степень поражения лесного насаждения (слабая, средняя, сильная)
трутовик ложный осиновый	осина	15	слабая

3. Выборке подлежит 23 % деревьев,

в том числе:

ослабленных _____ % (причины назначения) _____

сильно ослабленных _____ % (причины назначения) _____

усыхающих _____ % (причины назначения) _____

свежего сухостоя _____ %,

в том числе: свежего ветровала _____ %

свежего бурелома _____ %
старого ветровала 6 %
в том числе: старого бурелома _____ %
старого сухостоя 17 %

4. Полнота лесного насаждения после уборки деревьев, подлежащих рубке, составит 0,5.
Критическая полнота для данной категории лесных насаждений составляет 0,3.

5. ЗАКЛЮЧЕНИЕ

В выделе 9, л/п выдел 1 площадью 20,5 га, состав насаждения 5Ос2Лп2Кло1Днн+Б, полнота 0,7, СКС 2,62, назначается ВСП.

С целью предотвращения негативных процессов или снижения ущерба от их воздействия назначено:

Участковое лесничество	Урочище (дача)	Квар-тал	Вы-дел	Площадь, выдела, га	Вид мероприя-тия	Площадь, мероприя-тия, га	По-рода	Запас на выделе, кбм	Крайние сроки проведения
Белгородне-нское		39	9	52,0(20,5)	ВСП	20,5	Ос, Лп, Дн, Кл,Б	1200	2021 год

(приложение 2 и 3 к Акту)

6. Меры по обеспечению возобновления:

очистка лесосеки от порубочных остатков

7. Мероприятия, необходимые для предупреждения повреждения или поражения смежных насаждений: своевременное проведение намечаемой рубки с одновременной вывозкой древесины, сбор порубочных остатков в кучи с последующим перегниванием.

8. Сведения для расчёта понижающего коэффициента стоимости древесины:

год образования старого сухостоя: в период с 2010 года.

основная причина повреждения древесины: Трутовик ложный осиновый (358)
неблагоприятные условия произрастания (810).

Дата проведения обследования: 19 сентября 2019г.

Исполнитель работ по проведению лесопатологических обследований:

Ф.И.О. Ерусланов А.В. Подпись 

Ведомость лесных участков с выявленными несоответствиями таксационным описаниям

Источник данных	Год проведения лесосурьейства	Номер квартала	Номер выдела	Площадь выдела, га	Целевое назначение лесов	Категория защитных лесов	Номер лесопатологического выдела	Площадь лесопатологического выдела, га	Таксационная характеристика												Заложено пробных площадей								
									состав	порода				возраст, лет	средняя высота, м		средний диаметр, см	тип леса	ТУМ	плотота	бонитет	запас, сыровастуший / общий км/га	количество, шт.	общая площадь, га					
Ос	Лп	Кло	Дн	19	20	18,5	20	19		22	16	20	23		32	18,5									20	19	18	16	20
Акт	1994	39	9	52,0	защитные	противоэрозийные			5Ос2Лп2Кло\Днн	Ос	Лп	Кло	Дн	75	18,5	20	19	22	Дбм	С ₁₋₂	0,6	3	150						
Ф	-	39	9	52,0	защитные	противоэрозийные	1	20,5	5Ос2Лп2Кло\Днн+Б	Ос	Лп	Кло	Дн	75	18,5	20	19	18	Дбм	С ₁₋₂	0,7	2	180/250	3	1,65				

Примечание:

Акт – акт несоответствия данных государственного лесного реестра натурному обследованию;

Ф – фактическая характеристика лесного насаждения

Исполнитель работ по проведению лесопатологических обследований:

Ф.И.О. Ерусланов А.В. _____ Подпись 

Приложение 1.1 к акту лесопатологических обследований
Результаты проведения лесопатологических обследований лесных насаждений за сентябрь 2019 г.
(месяц)

Субъект Российской Федерации Саратовская область. Лесничество (лесопарк) Усовское
Участковое лесничество Белогродненское Урочище (лесная дача)

1	2	3	4	5	6	7	Таксационная характеристика лесного насаждения										17	18	19	20	21	22	23	24	25	26	27	28	29	30	31	32	33	34			
							8	9	10	11	12	13	14	15	16	Распределение деревьев по категориям состояния, % от запаса																			32	33	34
Номер квартала	Номер выдела	Площадь выдела, га	Целевое назначение лесов	Категория защитных лесов	Номер лесопатологического выдела	Площадь лесопатологического выдела, га	состав	попада	возраст	средняя высота, м	средний диаметр, см	тип леса	плотность	бонитет	запас, куб. м/га	Число деревьев на пробе, шт.	без признаков ослабления	ослабленные	сильно ослабленные	усыхающие	свежий сухой	старый сухой	свежий ветровал	старый ветровал	свежий бурелом	старый бурелом	аварийные деревья	Признаки повреждения деревьев	% для поврежденных деревьев,	Причина ослабления, повреждения	Подлежит рубке, %	вид	Рекомендуемые мероприятия				
																																		50с	2Лп	2Кло	1Дн
39	9	52,0	Защитные	142	1	20,5	50с 2Лп 2Кло 1Дн +Б*	Ос	75	23*	32*	Дбм	0,7*	2*	250*	318	40	34	19									101, 103, 111, 114, 133, 801	26	810	7	101, 103, 111, 114, 131, 133, 154	33	358, 810	33	512	20,5
									Итого:							956	24	36	17										40			23					

Показатели, не соответствующие таксационному описанию отмечаются «*»

Примечание:

Категория защитных лесов:

142 – Противовозрастные леса

Причина ослабления, повреждения:

- 358 - Трутовик ложный осиновый
- 810 – Неблагоприятные условия произрастания

Признаки ослабления деревьев:

- 101 - усыхание <1/4 ветвей в кроне свежее;
- 103 - усыхание от 1/2 до 3/4 ветвей в кроне свежее;
- 111 - усыхание <1/4 ветвей в кроне прошлых лет;
- 114 - усыхание >3/4 ветвей в кроне прошлых лет;
- 131- усыхание вершины прошлых лет менее 1/3 длины кроны;
- 133 - усыхание вершины прошлых лет более 2/3 длины кроны;
- 154 - сухобочины, подсушины;
- 801 - наличие плодовых тел на стволе.

Намеченные мероприятия (вид):

- 512- Выборочная санитарная рубка

Исполнитель работ по проведению лесопатологических обследований:

Ф.И.О. Ерусланов А.В. _____ Подпись  _____ Дата составления документа 14.11.2019 Телефон (884557)-21059

Ведомость перечета деревьев назначенных в рубкуВРЕМЕННАЯ ПРОБНАЯ ПЛОЩАДЬ № 1
метод ленточного перечета

Субъект Российской Федерации Саратовская область
 Лесничество (лесопарк) Усовское Участковое лесничество Усовское
 Квартал 39 Выдел 9, л/п выдел 1 Площадь 52,0 га (20,5 га),
 Номер очага вредных организмов _____ Размер пробной площади 0,5 га

Таксационная характеристика:

Тип леса дбм Состав 5Ос2Лп2Кл1Днн Возраст 75 Бонитет 2
 Полнота 0,7 Запас сырораствующих / общий на га 180 /250 м3

Возобновление _____

Время и причина ослабления лесного насаждения - неблагоприятные условия произрастания
(810).

Тип очага вредных организмов: эпизодический, хронический (подчеркнуть)

Фаза развития очага вредных организмов: начальная, нарастания численности, собственно
 вспышка, кризис (подчеркнуть)

Состояние лесного насаждения, намечаемые мероприятия – сильно ослабленное (СКС 2,82),
 проведение ВСР.

Исполнитель работ по проведению лесопатологических обследований:

ФИО Ерусланов А.В. Подпись Дата составления документа 14.11.2019 Телефон (884557)-21059

СКС 1,69 Порода: Клен

Ступени толщины см	Количество деревьев по категориям состояния, шт.																Всего деревьев по ступеням толщины		
	I	II	III	IV		V		VI			ветровал, бурелом			аварийные деревья			шт.	в т.ч. подлежат рубке	
				НЗ	З	НЗ	З	НЗ	З	О	НЗ	З	О	НЗ	З	О			
1	2	3	4	5	6	7	8	9	10	11	12	13	14	15	16	17	18	19	
8	6	3	2															11	
12	9	7	4															20	
16	11	8	5															24	
20	8	7	4															19	
24	3	2	1															6	
28	4	4	1															9	
32	2	1																3	
Итого, шт.	43	32	17															92	
%	47	35	18															100	
Итого, м3	10,2	8	3,3															21,5	
%	47	37	16															100	

СКС 3,08 Порода: Дуб

Ступени толщины см	Количество деревьев по категориям состояния, шт.																Всего деревьев по ступеням толщины		
	I	II	III	IV		V		VI			ветровал, бурелом			аварийные деревья			шт.	в т.ч. подлежат рубке	
				НЗ	З	НЗ	З	НЗ	З	О	НЗ	З	О	НЗ	З	О			
1	2	3	4	5	6	7	8	9	10	11	12	13	14	15	16	17	18	19	
12											2							2	2
16		1						1			3							5	4
20		2						2			6							10	8
24		2						2			2							6	4
28		2	1								2							5	2
32		1	1															2	
36		1																1	
Итого, шт.		9	2					5			15							31	20
%		29	6					16			49							100	65
Итого, м3		4,7	1,5					1,6			4,3							12,1	5,9
%		39	12					13			36							100	49

СКС 2,82

Насаждение

Ступени толщины см	Количество деревьев по категориям состояния, шт.																Всего деревьев по ступеням толщины	
	I	II	III	IV		V		VI			ветровал, бурелом			аварийные деревья			шт.	в т.ч. подлежат рубке
				НЗ	З	НЗ	З	НЗ	З	О	НЗ	З	О	НЗ	З	О		
1	2	3	4	5	6	7	8	9	10	11	12	13	14	15	16	17	18	19
Итого, шт.	86	91	53					42			15						287	57
%	30	32	18					15			5						100	20
Итого, м3	27,1	39,6	21,3					30,9			4,3						123,2	35,2
%	22	32	17					25			4						100	29

Примечание: НЗ - незаселенное, З - заселенное, О - отработанное вредителями.

Ведомость перечета деревьев назначенных в рубку

ВРЕМЕННАЯ ПРОБНАЯ ПЛОЩАДЬ № 2
метод ленточного перечета

Субъект Российской Федерации Саратовская область
Лесничество (лесопарк) Усовское Участковое лесничество Усовское
Квартал 39 Выдел 9, л/п выдел 1 Площадь 52,0 га (20,5 га),
Номер очага вредных организмов _____ Размер пробной площади 0,5 га
Таксационная характеристика:
Тип леса дбм Состав 3Ос2Лп4Кл1Днн+Б Возраст 75 Бонитет 2
Полнота 0,6 Запас сырорастущий / общий на га 160 / 200 м3
Возобновление _____
Время и причина ослабления лесного насаждения - неблагоприятные условия произрастания (810).

Тип очага вредных организмов: эпизодический, хронический (подчеркнуть)

Фаза развития очага вредных организмов: начальная, нарастания численности, собственно вспышка, кризис (подчеркнуть)

Состояние лесного насаждения, намечаемые мероприятия – ослабленное (СКС 2,42), проведение ВСР.

Исполнитель работ по проведению лесопатологических обследований:

ФИО Ерусланов А.В. Подпись 

Дата составления документа 14.11.2019 Телефон (884557)-21059

ВЕДОМОСТЬ ПЕРЕЧЕТА ДЕРЕВЬЕВ

Порода: Осина

СКС 3,31

Ступени и толщины см	Количество деревьев по категориям состояния, шт.																Всего деревьев по ступеням толщины	
	I	II	III	IV		V		VI			ветровал, бурелом			аварийные деревья			шт.	в т.ч. подлежат рубке
				НЗ	З	НЗ	З	НЗ	З	О	НЗ	З	О	НЗ	З	О		
1	2	3	4	5	6	7	8	9	10	11	12	13	14	15	16	17	18	19
20		1	2														3	
24	2	4	3					4									13	4
28	1	3	3					3									10	3
32		2	1					5									8	5
36	1	2	1					1									5	1
40		1						2									3	2
44																		
Итого, шт.	4	13	10					15									42	15
%	9	31	24					36									100	36
Итого, м3	2,7	9,5	5,9					12,2									30,2	12,2
%	9	31	20					40									100	40

СКС 2,14

Порода: Липа

Ступени толщины см	Количество деревьев по категориям состояния, шт.																Всего деревьев по ступеням толщины	
	I	II	III	IV		V		VI			ветровал, бурелом			аварийные деревья			шт.	в т.ч. подлежат рубке
				НЗ	З	НЗ	З	НЗ	З	О	НЗ	З	О	НЗ	З	О		
1	2	3	4	5	6	7	8	9	10	11	12	13	14	15	16	17	18	19
8																		
12	3	4	4					4									15	4
16	17	12	8					6									43	6
20	9	7	4					2									22	2
24	4	3	2					1									10	1
28	1	1	1														3	
32																		
Итого, шт.	34	27	19					13									93	13
%	37	29	20					14									100	14
Итого, м3	7,9	6,1	4,2					2,3									20,5	2,3
%	39	30	20					11									100	11

СКС 1,72

Порода: Клен

Ступени и толщин ы см	Количество деревьев по категориям состояния, шт.																Всего деревьев по ступеням толщины	
	I	II	III	IV		V		VI			ветровал, бурелом			аварийные деревья			шт.	в т.ч. подлежат рубке
				НЗ	З	НЗ	З	НЗ	З	О	НЗ	З	О	НЗ	З	О		
1	2	3	4	5	6	7	8	9	10	11	12	13	14	15	16	17	18	19
8	5	2	1														8	
12	7	3	2														12	
16	10	3	3					4									20	4
20	12	6	2														20	
24	13	7	4														24	
28	11	12	5														28	
32	2	1															3	
Итого, шт.	60	34	17					4									115	4
%	52	30	15					3									100	3
Итого, м3	19,5	13,6	6					0,6									39,7	0,6
%	49	34	15					2									100	2

СКС 3,89

Порода: Дуб

Ступени толщины см	Количество деревьев по категориям состояния, шт.																Всего деревьев по ступеням толщины	
	I	II	III	IV		V		VI			ветровал, бурелом			аварийные деревья			шт.	в т.ч. подлежат рубке
				НЗ	З	НЗ	З	НЗ	З	О	НЗ	З	О	НЗ	З	О		
1	2	3	4	5	6	7	8	9	10	11	12	13	14	15	16	17	18	19
12																		
16		1									3						4	3
20		1									2						3	2
24											1						1	1
28		2									2						4	2
32																		
36																		
Итого, шт.		4									8						12	8
%		33									67						100	67
Итого, м3		1,6									2,7						4,3	2,7
%		37									63						100	63

СКС 2,78

Порода: Береза

Ступени толщины см	Количество деревьев по категориям состояния, шт.																Всего деревьев по ступеням толщины		
	I	II	III	IV		V		VI			ветровал, бурелом			аварийные деревья			шт.	в т.ч. подлежат рубке	
				НЗ	З	НЗ	З	НЗ	З	О	НЗ	З	О	НЗ	З	О			
1	2	3	4	5	6	7	8	9	10	11	12	13	14	15	16	17	18	19	
20		1																1	
24								1										1	1
28		1						1										2	1
32		1																1	
36																			
40		1																1	
44																			
Итого, шт.		4						2										6	2
%		67						33										100	33
Итого, м3		2,9						1										3,9	1
%		74						26										100	26

СКС 2,42

Насаждение

Ступени толщины см	Количество деревьев по категориям состояния, шт.																Всего деревьев по ступеням толщины	
	I	II	III	IV		V		VI			ветровал, бурелом			аварийные деревья			шт.	в т.ч. подлежат рубке
				НЗ	З	НЗ	З	НЗ	З	О	НЗ	З	О	НЗ	З	О		
1	2	3	4	5	6	7	8	9	10	11	12	13	14	15	16	17	18	19
Итого, шт.	98	82	46					34			8						268	42
%	37	30	17					13			3						100	16
Итого, м3	30,1	33,7	16,1					16,1			2,7						98,6	18,8
%	31	34	16					16			3						100	19

Примечание: НЗ - незаселенное, З - заселенное, О - отработанное вредителями.

Ведомость перечета деревьев назначенных в рубку

ВРЕМЕННАЯ ПРОБНАЯ ПЛОЩАДЬ № 3
метод ленточного перечета

Субъект Российской Федерации Саратовская область
Лесничество (лесопарк) Усовское Участковое лесничество Усовское
Квартал 39 Выдел 9, л/п выдел 1 Площадь 52,0 га (20,5 га),
Номер очага вредных организмов _____ Размер пробной площади 0,65 га
Таксационная характеристика:
Тип леса дбм Состав 7Ос2Лп1Кл+Днн+Б Возраст 75 Бонитет 2
Полнота 0,7 Запас сырораствующих / общий на га 235 /290 м3
Возобновление _____
Время и причина ослабления лесного насаждения - неблагоприятные условия произрастания (810).

Тип очага вредных организмов: эпизодический, хронический (подчеркнуть)
Фаза развития очага вредных организмов: начальная, нарастания численности, собственно вспышка, кризис (подчеркнуть)
Состояние лесного насаждения, намечаемые мероприятия – ослабленное (СКС 2,52), проведение ВСР.

Исполнитель работ по проведению лесопатологических обследований:

ФИО Ерусланов А.В. Подпись 

Дата составления документа 14.11.2019 Телефон (884557)-21059

СКС 1,69

Порода: Клен

Ступени и толщин ы см	Количество деревьев по категориям состояния, шт.																Всего деревьев по ступеням толщины		
	I	II	III	IV		V		VI			ветровал, бурелом			аварийные деревья			шт.	в т.ч. подлежат рубке	
				НЗ	З	НЗ	З	НЗ	З	О	НЗ	З	О	НЗ	З	О			
1	2	3	4	5	6	7	8	9	10	11	12	13	14	15	16	17	18	19	
8	16	5	5															26	
12	17	11	9															37	
16	22	12	8															42	
20	11	3	3															17	
24	1	3	1															5	
28																			
Итого, шт.	67	34	26															127	
%	53	27	20															100	
Итого, м3	8,7	5	3,4															17,1	
%	51	29	20															100	

СКС 3,62

Порода: Дуб

Ступени толщины см	Количество деревьев по категориям состояния, шт.																Всего деревьев по ступеням толщины	
	I	II	III	IV		V		VI			ветровал, бурелом			аварийные деревья			шт.	в т.ч. подлежат рубке
				НЗ	З	НЗ	З	НЗ	З	О	НЗ	З	О	НЗ	З	О		
1	2	3	4	5	6	7	8	9	10	11	12	13	14	15	16	17	18	19
12											2						2	2
16											6						6	6
20		1	1					4			1						7	5
24		1						1									2	1
28	1	1															2	
32																		
36																		
Итого, шт.	1	3	1					5			9						19	14
%	5	16	5					26			48						100	74
Итого, м3	0,6	1,3	0,3					1,5			1,3						5	2,8
%	12	26	6					30			26						100	56

СКС 2,24

Порода: Береза

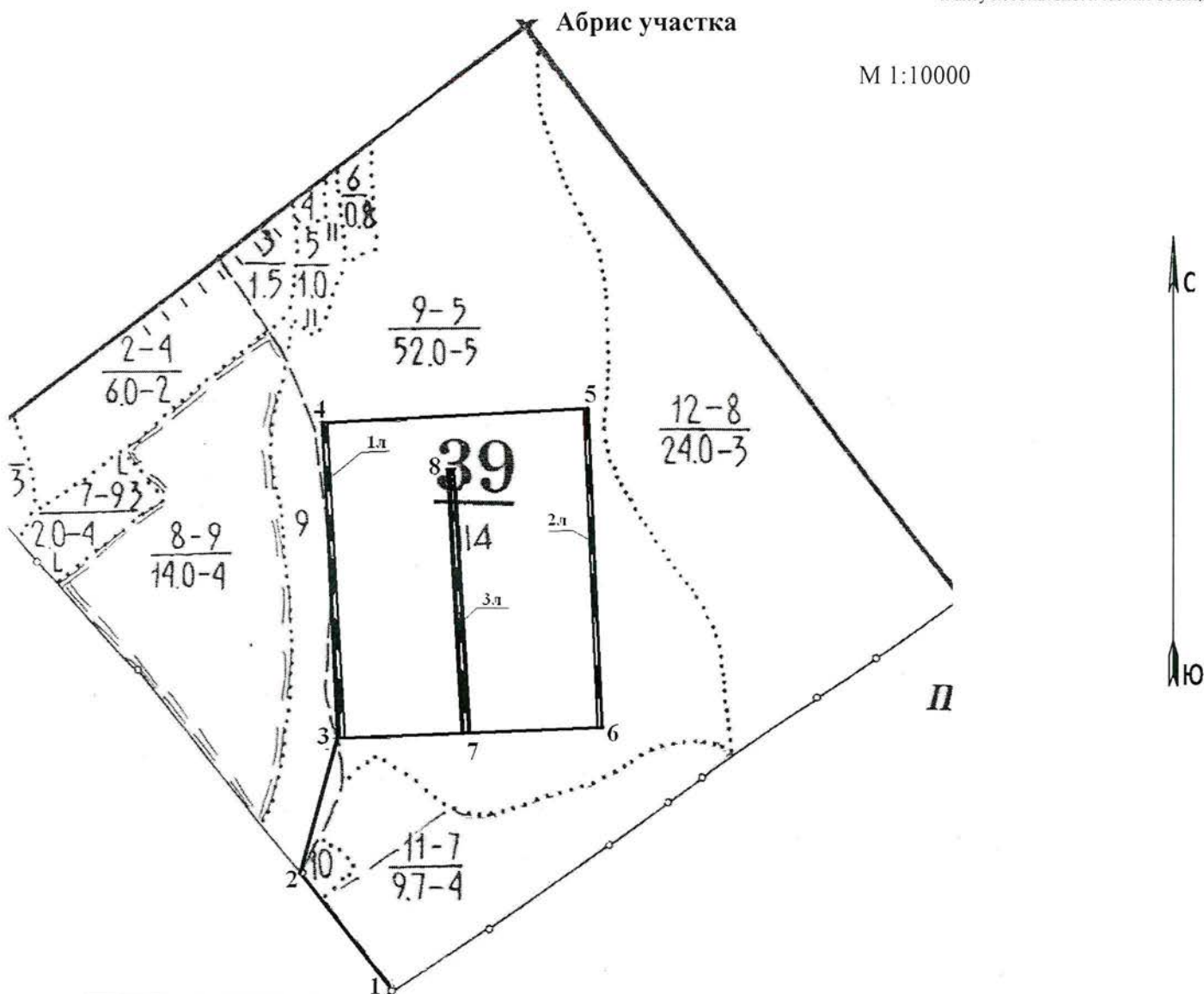
Ступени толщины см	Количество деревьев по категориям состояния, шт.																Всего деревьев по ступеням толщины		
	I	II	III	IV		V		VI			ветровал, бурелом			аварийные деревья			шт.	в т.ч. подлежат рубке	
				НЗ	З	НЗ	З	НЗ	З	О	НЗ	З	О	НЗ	З	О			
1	2	3	4	5	6	7	8	9	10	11	12	13	14	15	16	17	18	19	
20																			
24																			
28	1	2																3	
32		2																2	
36																			
40	1	1						1										3	1
44		1																1	
Итого, шт.	2	6						1										9	1
%	22	67						11										100	11
Итого, м3	2	6,2						1,4										9,6	1,4
%	21	64						15										100	15

СКС 2,52

Насаждение

Ступени толщины см	Количество деревьев по категориям состояния, шт.																Всего деревьев по ступеням толщины		
	I	II	III	IV		V		VI			ветровал, бурелом			аварийные деревья			шт.	в т.ч. подлежат рубке	
				НЗ	З	НЗ	З	НЗ	З	О	НЗ	З	О	НЗ	З	О			
1	2	3	4	5	6	7	8	9	10	11	12	13	14	15	16	17	18	19	
Итого, шт.	135	129	70					40			27							401	67
%	34	32	17					10			7							100	17
Итого, м3	42,9	75,7	34,3					24,3			11,9							189,1	36,2
%	23	40	18					13			6							100	19

Примечание: НЗ - незаселенное, З - заселенное, О - отработанное вредителями.



Номера точек	Координаты	Румбы линий	Длина, м
1	N51 56 09.2 E47 02 39.4	СЗ-38	220
2	N51 56 14.0 E47 02 33.5	СВ-18	200
3	N51 56 20.4 E47 02 34.7	СЗ-5	500
4	N51 56 37.0 E47 02 31.7	СВ-82	410
5	N51 56 37.9 E47 02 53.3	ЮВ-5	500
6	N51 56 21.3 E47 02 54.1	ЮЗ-82	410
7-8	N51 56 21.0 E47 02 44.6	СЗ 4	434

Номер выдела	Ленты перечета			
	№ ленты	Длина, м	Ширина, м	Площадь, га
39/9-1	1	500	10	0,5
	2	500	10	0,5
	3	434	15	0,65

Условные обозначения: - линия ленточного перечета

Исполнитель работ по проведению лесопатологических обследований:

ФИО Ерусланов А.В. Подпись

Дата составления документа 14.11.2019 Телефон (884557)-21059

ВЫПИСКА ИЗ ГОСУДАРСТВЕННОГО ЛЕСНОГО РЕЕСТРА

на « 19 » ноября 2019 г.

Орган государственной власти, осуществляющий ведение государственного лесного реестра на территории Саратовской области: **министерство природных ресурсов и экологии Саратовской области в лице первого заместителя министра - начальника управления лесного хозяйства Попова В.Г.**

Правообладатель земель лесного фонда на территории Саратовской области: **министерство природных ресурсов и экологии Саратовской области** (согласно п. 11 Положения о министерстве природных ресурсов и экологии Саратовской области, утвержденного постановлением Правительства Саратовской области от 08 октября 2013 г. № 537-П «Вопросы министерства природных ресурсов и экологии Саратовской области» и п.п. 2 п.1 ст. 83 Лесного кодекса РФ)

Заявитель: Министерство природных ресурсов и экологии Саратовской области
(во исполнении пункта 1.7 протокола совещания Департамента лесного хозяйства по Приволжскому федеральному округу, ФБУ «Рослесозащита» №01-05/3678 от 27.12.2016)

Информация по запрашиваемому лесному участку:

Собственность: Российской Федерации

Категория земель: земли лесного фонда

ХАРАКТЕРИСТИКА ЛЕСНОГО УЧАСТКА

Адрес (местоположение) лесного участка: Воскресенский район

Лесничество	Усовское
Участковое лесничество	Белогродненское
Общая площадь, га	20,5
Категория лесов	Защитные
Категория защитности лесов	Ценные леса: противозерозионные леса
Возможный вид использования	Заготовка древесины

Таксационная характеристика лесного участка:

№ квартала	№ выдела	Площадь, га	Состав	Возраст	Высота	Диаметр	Бонитет	Тип леса	ТУМ	Полнота	Запас м3/га
по материалам лесоустройства 1995 г.											
39	ч9	20,5	5Ос2Лп2Кло1Днн	50	19	20	2	дбм	С1 2	0,7	160
по результатам обследования 2019 г.											
39	ч9	20,5	5Ос2Лп2Кло1Днн	74	19	20	3	дбм	С1 2	0,5	152
Итого		20,5									

Наименование, местонахождение юридического лица /ФИО физического лица/ - **лесопользователя (арендатора)/Документы – договор аренды лесного участка отсутствуют.**

(договор аренды лесного участка, постоянное (бессрочное) пользование лесным участком, договор безвозмездного срочного пользования лесным участком, реквизиты договора, срок пользования)

Особые отметки: нет.

Приложение к акту лесопатологического обследования № 004/22.

Первый заместитель министра -
начальник управления лесного
хозяйства

Попов В.Г.

ФИО

19.11.2019

Дата



Карта-схема расположения и границы лесного участка

Саратовская область

(субъект Российской Федерации, муниципальное образование)

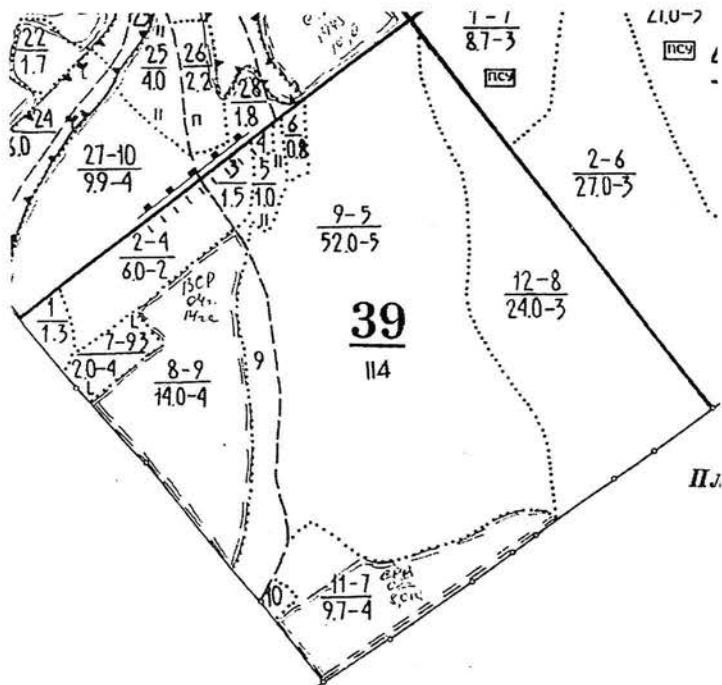
Лесничество (лесопарк) **Усовское**

(название)

Участковое лесничество **Белогродненское**, квартал 39

(название)

Собственность - Российской Федерации;



Первый заместитель министра-
начальник управления лесного
хозяйства

Попов В.Г.

ФИО

19.11.2019

Дата



Подпись

МП

УТВЕРЖДАЮ:

Первый заместитель министра –
начальник управления лесного хозяйства
министерства природных ресурсов и
экологии Саратовской области

Попов В.Г.

« 04 » декабря 2019 г.

АКТ

лесопатологического обследования № 005/22

лесных насаждений Усовского лесничества (лесопарка)

Саратовская область (субъект РФ)

Способ лесопатологического обследования: 1. Визуальный

2. Инструментальный

Место проведения

Участковое лесничество	Урочище (дача)	Квартал (кварталы)	Выдел (выделы)	Площадь, га
Усовское		37	5 (л/п 1)	29,0 (8,0)

Лесопатологическое обследование проведено на общей площади – 8,0 га.

2. Инструментальное обследование лесного участка

1. Фактическая таксационная характеристика лесного насаждения соответствует (не соответствует) (нужное подчеркнуть) таксационному описанию. Причины несоответствия: давность проведения лесоустроительных работ – 1994 г.

Ведомость лесных участков с выявленными несоответствиями таксационным описаниям приведена в приложении № 1 к Акту.

2. Состояние насаждений: **с нарушенной устойчивостью**
с утраченной устойчивостью

причины повреждения: неблагоприятные условия произрастания (810)

В том числе:

заселено (отработано) стволовыми вредителями

Вид вредителя	Порода	Встречаемость (% заселённых деревьев)	Степень заселения лесного насаждения (слабая, средняя, сильная)
-	-	-	-

Повреждено огнём

Вид пожара	Порода	Состояние корневых лап		Состояние корневой шейки		Подсушивание луба	
		процент повреждённых огнём корней	процент деревьев с данным повреждением	ожог корневой шейки по окружности (1/4; 2/4; 3/4; более 3/4)	процент деревьев с данным повреждением	по окружности (1/4; 2/4; 3/4; более 3/4)	процент деревьев с данным повреждением
-	-	-	-	-	-	-	-

Поражено болезнями

Вид болезни	Порода	Встречаемость (% поражённых деревьев)	Степень поражения лесного насаждения (слабая, средняя, сильная)

3. Выборке подлежит 16 % деревьев,

в том числе:

ослабленных _____ % (причины назначения) _____

сильно ослабленных _____ % (причины назначения) _____

усыхающих _____ % (причины назначения) _____

свежего сухостоя 4 %,

в том числе: свежего ветровала 1 %

свежего бурелома _____ %

старого ветровала _____ %

в том числе: старого бурелома _____ %

старого сухостоя 11 %

4. Полнота лесного насаждения после уборки деревьев, подлежащих рубке, составит 0,5. Критическая полнота для данной категории лесных насаждений составляет 0,3.

5. ЗАКЛЮЧЕНИЕ

В выделе 5 (л/п выдел 1) площадью 8,0 га, состав насаждения 8Д2Кло+Лп, полнота 0,6, СКС 2,81, назначается ВСП.

С целью предотвращения негативных процессов или снижения ущерба от их воздействия назначено:

Участковое лесничество	Урочище (дача)	Квартал	Выдел	Площадь, выдела, га	Вид мероприятия	Площадь, мероприятия, га	Порода	Запас на выделе, кбм	Крайние сроки проведения
Усовское		37	5 (л/п 1)	29,0 (8,0)	ВСП	8,0	Днн, Кло, Лп	180	2021 год

(приложение 2 и 3 к Акту)

6. Меры по обеспечению возобновления:

очистка лесосеки от порубочных остатков

7. Мероприятия, необходимые для предупреждения повреждения или поражения смежных насаждений: своевременное проведение намечаемой рубки с одновременной вывозкой древесины, сбор порубочных остатков в кучи с последующим перегниванием.


8. Сведения для расчёта понижающего коэффициента стоимости древесины:

год образования старого сухостоя: в период с 2010 года.

основная причина повреждения древесины: неблагоприятные условия произрастания (810).

Дата проведения обследования: 25 сентября 2019г.

Исполнитель работ по проведению лесопатологических обследований:

Ф.И.О. Ерусланов А.В. Подпись 

Ведомость лесных участков с выявленными несоответствиями таксационным описаниям

Источник данных	Год проведения лесосурьейства	Номер квартала	Номер выдела	Площадь выдела, га	Целевое назначение лесов	Категория защитных лесов	Номер лесопатологического выдела	Площадь лесопатологического выдела, га	Таксационная характеристика										Заложено пробных площадей		
									состав	попада	возраст, лет	средняя высота, м	средний диаметр, см	тип леса	ТУМ	плотота	фонитет	запас сыropастуший / общий, км/га	количество, шт.	общая площадь, га	
Акт	1994	37	5	29,0	защитные	противоэрозионные	1	8,0	8Днн2Кло+Ос	Д	90	15,5	20	Дпкл	Дп	0,5	4	110			
										Кло		15	16								
Ф	-	37	5	29,0	защитные	противоэрозионные	1	8,0	8Днн2Кло+Лп	Д	90	17	24	Дпкл	Дп	0,6	4	120/140		2	0,7
										Кло		12,5	12								

Примечание:

Акт – акт несоответствия данных государственного лесного реестра натурному обследованию;
Ф – фактическая характеристика лесного насаждения

Исполнитель работ по проведению лесопатологических обследований:

Ф.И.О. Ерусланов А.В. _____ Подпись 

Приложение 1.1 к акту лесопатологических обследований
Результаты проведения лесопатологических обследований лесных насаждений за сентябрь 2019 г.
 (месяц)

Субъект Российской Федерации Саратовская область, Лесничество (лесопарк) Усовское
 Участковое лесничество Усовское
 Урочище (лесная дача)

Номер квартала	Номер выдела	Площадь выдела, га	Целевое назначение лесов	Категория защитных лесов	Номер лесопатологического выдела	Площадь лесопатологического выдела, га	Таксационная характеристика лесного насаждения							Число деревьев на пробе, шт.	Распределение деревьев по категориям состояния, % от запаса										Признаки повреждения деревьев	Доля поврежденных деревьев, %	Причина ослабления, повреждения	Поджегит руке, %	Рекомендуемые мероприятия											
							состав	попорода	возраст	средняя высота, м	средний диаметр, см	тип леса	полнота		бонитет	запас, куб. м/га	без признаков ослабления	ослабленные	сильно ослабленные	усыхающие	свежий сухой	старый сухой	свежий ветровал	старый ветровал					свежий бурелом	старый бурелом	аварийные деревья	вид	площадь, га							
37	5	29,0	Защитные	142	1	8,0	8Днн 2Кл+ Лп*	90	17*	12,5*	12*	Дпкл 0,6*	4	140*	17	18	19	20	21	22	23	24	25	26	27	28	29	101, 103, 111, 114, 133, 154	30	31	32	33	34							
															20	5	45	31	6	3	9	1					50							13	810	512	8,0			
															21	17	49	4	5	25							34											30	21	16
															417	5	46	28	5	4	11	1					49													
Итого:																417	5	46	28	5	4	11	1						49											

Показатели, не соответствующие таксационному описанию отмечаются «*»

Примечание:

Категория защитных лесов:

142 – Противовозгонные леса

Причина ослабления, повреждения:

810 – Неблагоприятные условия произрастания

Признаки ослабления деревьев:

101 - усыхание <1/4 ветвей в кроне свежее;

103 - усыхание от 1/2 до 3/4 ветвей в кроне свежее;

111 - усыхание <1/4 ветвей в кроне прошлых лет;

114 - усыхание >3/4 ветвей в кроне прошлых лет;

133 - усыхание вершины прошлых лет более 2/3 длины кроны;

154 - сухобочины, подсушины.

Намеченные мероприятия (вид):

512- Выборочная санитарная рубка

Исполнитель работ по проведению лесопатологических обследований:

Ф.И.О. Ерусланов А.В. Подпись  Дата составления документа 14.11.2019 Телефон (884557)-21059

Ведомость перечета деревьев, назначенных в рубкуВРЕМЕННАЯ ПРОБНАЯ ПЛОЩАДЬ № 1
метод ленточного перечетаСубъект Российской Федерации Саратовская областьЛесничество (лесопарк) Усовское Участковое лесничество УсовскоеКвартал 37 Выдел 5, л/п выдел 1 Площадь 29,0 га (8,0 га),Номер очага вредных организмов _____ Размер пробной площади 0,2 га

Таксационная характеристика:

Тип леса дпкл Состав 7Днн2Кл1Лп Возраст 180 Бонитет 4Полнота 0,7 Запас сырорастущий / общий на га 140/180 м³

Возобновление _____


Время и причина ослабления лесного насаждения - неблагоприятные условия произрастания (810).

Тип очага вредных организмов: эпизодический, хронический (подчеркнуть)

Фаза развития очага вредных организмов: начальная, нарастания численности, собственно вспышка, кризис (подчеркнуть)

Состояние лесного насаждения, намечаемые мероприятия – сильно ослабленное (СКС 2,94), проведение ВСП.

Исполнитель работ по проведению лесопатологических обследований:

ФИО Ерусланов А.В. Подпись Дата составления документа 14.11.2019 Телефон (884557)-21059

ВЕДОМОСТЬ ПЕРЕЧЕТА ДЕРЕВЬЕВ

СКС 2,95

Порода: Дуб

Ступен и толщин ы см	Количество деревьев по категориям состояния, шт.																Всего деревьев по ступеням толщины		
	I	II	III	IV		V		VI			ветровал, бурелом			аварийные деревья			шт.	в т.ч. подлежат рубке	
				НЗ	З	НЗ	З	НЗ	З	О	НЗ	З	О	НЗ	З	О			
1	2	3	4	5	6	7	8	9	10	11	12	13	14	15	16	17	18	19	
12																			
16		1					10		8			2						21	20
20		5	5						2									12	2
24		8	5	2					1									16	1
28		12	8	1					1									22	1
32		1																1	
36		1					1											2	1
Итого, шт.		28	18	3			11		12			2						74	25
%		38	24	4			15		16			3						100	34
Итого, м3		12,9	7,6	1,3			2,4		2,5			0,3						27	5,2
%		48	28	5			9		9			1						100	19

СКС 2,95

Порода: Клен

Ступени толщины см	Количество деревьев по категориям состояния, шт.																Всего деревьев по ступеням толщины		
	I	II	III	IV		V		VI			ветровал, бурелом			аварийные деревья			шт.	в т.ч. подлежат рубке	
				НЗ	З	НЗ	З	НЗ	З	О	НЗ	З	О	НЗ	З	О			
1	2	3	4	5	6	7	8	9	10	11	12	13	14	15	16	17	18	19	
8	13	14						1										28	1
12		11				1		5										17	6
16	2	2				3		8										15	11
20		3						1										4	1
24		2																2	
28		1																1	
32																			
Итого, шт.	15	33				4		15										67	19
%	23	49				6		22										100	28
Итого, м3	0,6	3,5				0,5		1,7										6,3	2,2
%	10	55				8		27										100	35

СКС 2,91

Порода: Липа

Ступени толщины см	Количество деревьев по категориям состояния, шт.																Всего деревьев по ступеням толщины		
	I	II	III	IV		V		VI			ветровал, бурелом			аварийные деревья			шт.	в т.ч. подлежат рубке	
				НЗ	З	НЗ	З	НЗ	З	О	НЗ	З	О	НЗ	З	О			
1	2	3	4	5	6	7	8	9	10	11	12	13	14	15	16	17	18	19	
8																			
12		2																2	
16			1															1	
20		2	2					2										6	2
24																			
28		1	1															2	
32																			
Итого, шт.		5	4					2										11	2
%		46	36					18										100	18
Итого, м3		1,3	1,2					0,5										3	0,5
%		43	40					17										100	17

СКС 2,94

Насаждение

Ступени толщины см	Количество деревьев по категориям состояния, шт.																Всего деревьев по ступеням толщины		
	I	II	III	IV		V		VI			ветровал, бурелом			аварийные деревья			шт.	в т.ч. подлежат рубке	
				НЗ	З	НЗ	З	НЗ	З	О	НЗ	З	О	НЗ	З	О			
1	2	3	4	5	6	7	8	9	10	11	12	13	14	15	16	17	18	19	
Итого, шт.	15	66	22	3		15		29			2							152	46
%	10	43	15	2		10		19			1							100	30
Итого, м3	0,6	17,7	8,8	1,3		2,9		4,7			0,3							36,3	7,9
%	2	49	24	3		8		13			1							100	22

Примечание: НЗ - незаселенное, З - заселенное, О - отработанное вредителями.

Ведомость перечета деревьев назначенных в рубкуВРЕМЕННАЯ ПРОБНАЯ ПЛОЩАДЬ № 2
метод ленточного перечетаСубъект Российской Федерации Саратовская областьЛесничество (лесопарк) Усовское Участковое лесничество УсовскоеКвартал 37 Выдел 5, л/п выдел 1 Площадь 29,0 га (8,0 га),Номер очага вредных организмов _____ Размер пробной площади 0,5 га

Таксационная характеристика:

Тип леса дпкл Состав 9Днн1Кл+Лп Возраст 100 Бонитет 4Полнота 0,5 Запас сырорастущий / общий на га 110/120 м³

Возобновление _____

Время и причина ослабления лесного насаждения - неблагоприятные условия произрастания (810).

Тип очага вредных организмов: эпизодический, хронический (подчеркнуть)

Фаза развития очага вредных организмов: начальная, нарастания численности, собственно вспышка, кризис (подчеркнуть)

Состояние лесного насаждения, намечаемые мероприятия – сильно ослабленное (СКС 2,7), проведение ВСР.

Исполнитель работ по проведению лесопатологических обследований:

ФИО Ерусланов А.В. Подпись Дата составления документа 14.11.2019 Телефон (884557)-21059

ВЕДОМОСТЬ ПЕРЕЧЕТА ДЕРЕВЬЕВ

СКС 2,69

Порода: Дуб

Ступени и толщин ы см	Количество деревьев по категориям состояния, шт.																Всего деревьев по ступеням толщины	
	I	II	III	IV		V		VI			ветровал, бурелом			аварийные деревья			шт.	в т.ч. подлежат рубке
				НЗ	З	НЗ	З	НЗ	З	О	НЗ	З	О	НЗ	З	О		
1	2	3	4	5	6	7	8	9	10	11	12	13	14	15	16	17	18	19
12								9									9	9
16			3					11			3						17	14
20		14	5			2		5			1						27	8
24	2	18	8	3				2									33	2
28	5	19	17	3				1									45	1
32		3	2														5	
36		1	2	1													4	
Итого, шт.	7	55	37	7		2		28			4						140	34
%	5	39	27	5		1		20			3						100	24
Итого, м3	3,6	24,2	17,8	3,8		0,5		4,7			0,6						55,2	5,8
%	7	44	32	7		1		8			1						100	10

СКС 2,54

Порода: Клен

Ступени толщины см	Количество деревьев по категориям состояния, шт.																Всего деревьев по ступеням толщины	
	I	II	III	IV		V		VI			ветровал, бурелом			аварийные деревья			шт.	в т.ч. подлежат рубке
				НЗ	З	НЗ	З	НЗ	З	О	НЗ	З	О	НЗ	З	О		
1	2	3	4	5	6	7	8	9	10	11	12	13	14	15	16	17	18	19
8	30	38	6					12									86	12
12	6	8	4					9									27	9
16		2						1									3	1
20																		-
24																		-
28																		-
32																		
Итого, шт.	36	48	10					22									116	22
%	31	41	9					19									100	19
Итого, м3	1,2	1,8	0,4					1,1									4,5	1,1
%	27	40	9					24									100	24

СКС 3,06

Порода: Липа

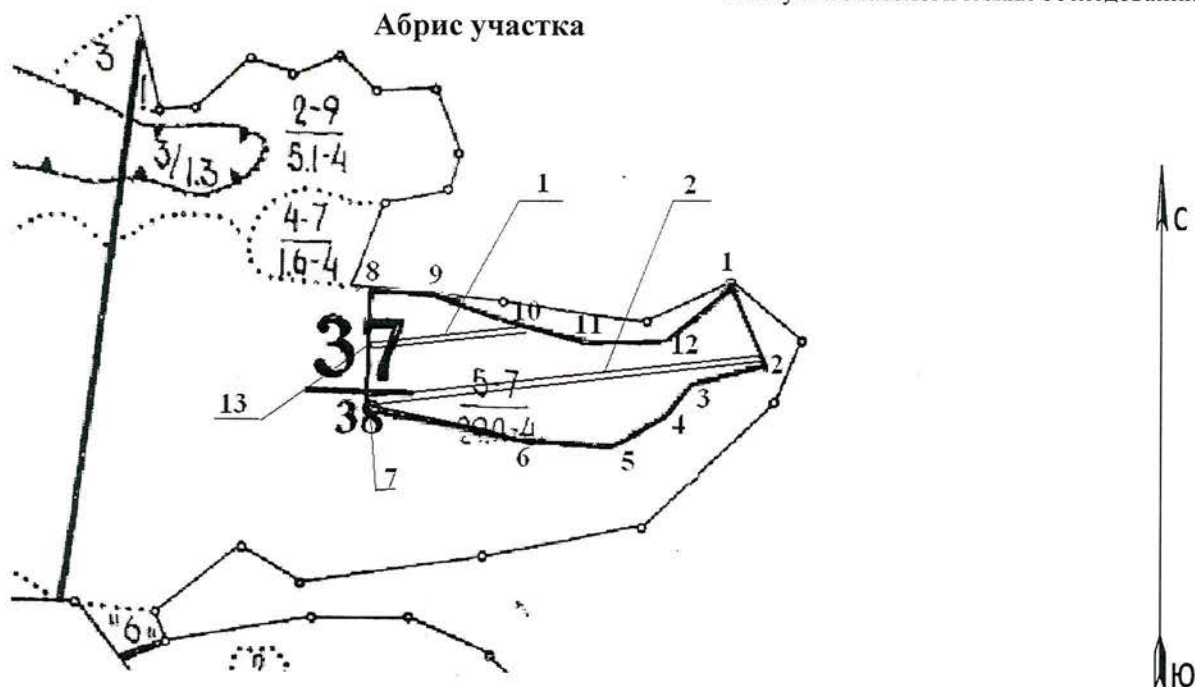
Ступени толщины см	Количество деревьев по категориям состояния, шт.																Всего деревьев по ступеням толщины		
	I	II	III	IV		V		VI			ветровал, бурелом			аварийные деревья			шт.	в т.ч. подлежат рубке	
				НЗ	З	НЗ	З	НЗ	З	О	НЗ	З	О	НЗ	З	О			
1	2	3	4	5	6	7	8	9	10	11	12	13	14	15	16	17	18	19	
8																			
12		1																1	
16		2	1															3	
20		2	1					2										5	2
24																			
28																			
32																			
Итого, шт.		5	2					2										9	2
%		56	22					22										100	22
Итого, м3		0,9	0,4					0,5										1,8	0,5
%		50	22					28										100	28

СКС 2,7

Насаждение

Ступени толщины см	Количество деревьев по категориям состояния, шт.																Всего деревьев по ступеням толщины		
	I	II	III	IV		V		VI			ветровал, бурелом			аварийные деревья			шт.	в т.ч. подлежат рубке	
				НЗ	З	НЗ	З	НЗ	З	О	НЗ	З	О	НЗ	З	О			
1	2	3	4	5	6	7	8	9	10	11	12	13	14	15	16	17	18	19	
Итого, шт.	43	108	49	7		2		52			4							265	58
%	16	41	18	3		1		20			1							100	22
Итого, м3	4,8	26,9	18,6	3,8		0,5		6,3			0,6							61,5	7,4
%	8	44	30	6		1		10			1							100	12

Примечание: НЗ - незаселенное, З - заселенное, О - отработанное вредителями.



М 1:10000

Номера точек	Координаты	Румбы линий	Длина, м
1	N51 55 01.0 E46 31 54.0		
2	N51 55 14.7 E46 31 56.4	ЮЗ 63	102
3	N51 55 15.9 E46 31 59.7	ЮЗ 33	77
4	N51 55 16.0 E46 32 02.9	ЮЗ 56	116
5	N51 55 15.4 E46 32 04.3	ЮЗ 76	104
6	N51 55 14.0 E46 32 04.7	ЮЗ 82	152
7	N51 55 12.7 E46 32 29.0	СЗ 7	221
8	N51 55 14.4 E46 32 34.3	СВ 84	74
9	N51 55 12.4 E46 32 38.4	ЮВ 81	146
10	N51 55 09.9 E46 32 36.8	СВ 86	105
11	N51 55 04.5 E46 32 28.6	СВ 40	120
12	N51 55 01.7 E46 32 07.6	ЮВ 7	123
7-2	N51 55 12.7 E46 32 29.0	СВ 86	503
13-10	N51 55 07.1 E46 32 09.4	СВ 86	205

Номер выдела	Ленты перечета			
	№ ленты	Длина, м	Ширина, м	Площадь, га
37/5	1	205	10	0,2
	2	503	10	0,5

Условные обозначения:

- линия ленточного перечета

Исполнитель работ по проведению лесопатологических обследований:

ФИО Ерусланов А.В. Подпись Дата составления документа 14.11.2019 Телефон (884557)-21059

ВЫПИСКА ИЗ ГОСУДАРСТВЕННОГО ЛЕСНОГО РЕЕСТРА

на «23» октября 2019 г.

Орган государственной власти, осуществляющий ведение государственного лесного реестра на территории Саратовской области: **министерство природных ресурсов и экологии Саратовской области в лице первого заместителя министра - начальника управления лесного хозяйства Попова В.Г.**

Правообладатель земель лесного фонда на территории Саратовской области: **министерство природных ресурсов и экологии Саратовской области** (согласно п. 11 Положения о министерстве природных ресурсов и экологии Саратовской области, утвержденного постановлением Правительства Саратовской области от 08 октября 2013 г. № 537-П «Вопросы министерства природных ресурсов и экологии Саратовской области» и п.п. 2 п.1 ст. 83 Лесного кодекса РФ)

Заявитель: Министерство природных ресурсов и экологии Саратовской области
(во исполнении пункта 1.7 протокола совещания Департамента лесного хозяйства по Приволжскому федеральному округу, ФБУ «Рослесозащита» №01-05/3678 от 27.12.2016)

Информация по запрашиваемому лесному участку:

Собственность: Российской Федерации

Категория земель: земли лесного фонда

ХАРАКТЕРИСТИКА ЛЕСНОГО УЧАСТКА

Адрес (местоположение) лесного участка: Воскресенский район

Лесничество	Усовское
Участковое лесничество	Усовское
Общая площадь, га	8,0
Категория лесов	Защитные
Категория защитности лесов	Ценные леса: противозерозийные леса
Возможный вид использования	Заготовка древесины

Таксационная характеристика лесного участка:

№ квартала	№ выдела	Площадь, га	Состав	Возраст	Высота	Диаметр	Бонитет	Тип леса	ТУМ	Полнота	Запас м3/га
по материалам лесоустройства 1995 г.											
37	ч5	8,0	8Днн2Кло+Ос	65	15	20	4	дпкл	Д1	0,6	130
по результатам обследования 2019 г.											
37	ч5	8,0	8Днн2Кло+Ос	89	15	20	4	дпкл	Д1	0,5	112
Итого		8,0									

Наименование, местонахождение юридического лица /ФИО физического лица/ - **лесопользователя (арендатора)/Документы – договор аренды лесного участка отсутствуют.**

(договор аренды лесного участка, постоянное (бессрочное) пользование лесным участком, договор безвозмездного срочного пользования лесным участком, реквизиты договора, срок пользования)

Особые отметки: нет.

Приложение к акту лесопатологического обследования № 005/22.

Первый заместитель министра -
начальник управления лесного
хозяйства

Попов В.Г.

ФИО

Дата

23, 10, 2019 Подпись



Карта-схема расположения и границы лесного участка
Саратовская область

(субъект Российской Федерации, муниципальное образование)

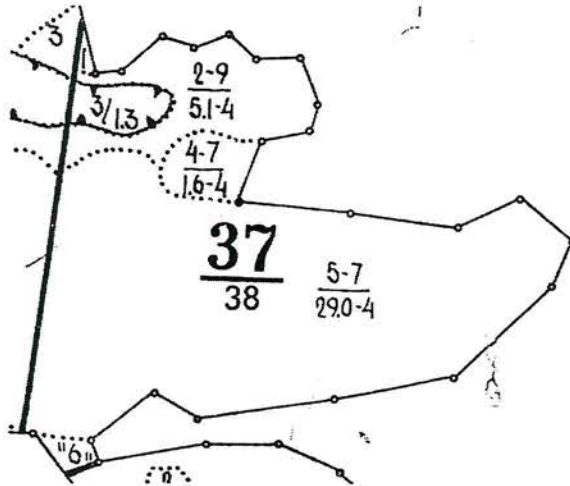
Лесничество (лесопарк) **Усовское**

(название)

Участковое лесничество **Усовское**, квартал **37**

(название)

Собственность - Российской Федерации;



Первый заместитель министра-
начальник управления лесного
хозяйства

Попов В.Г.

ФИО

23.10.2019 Подпись

Дата

